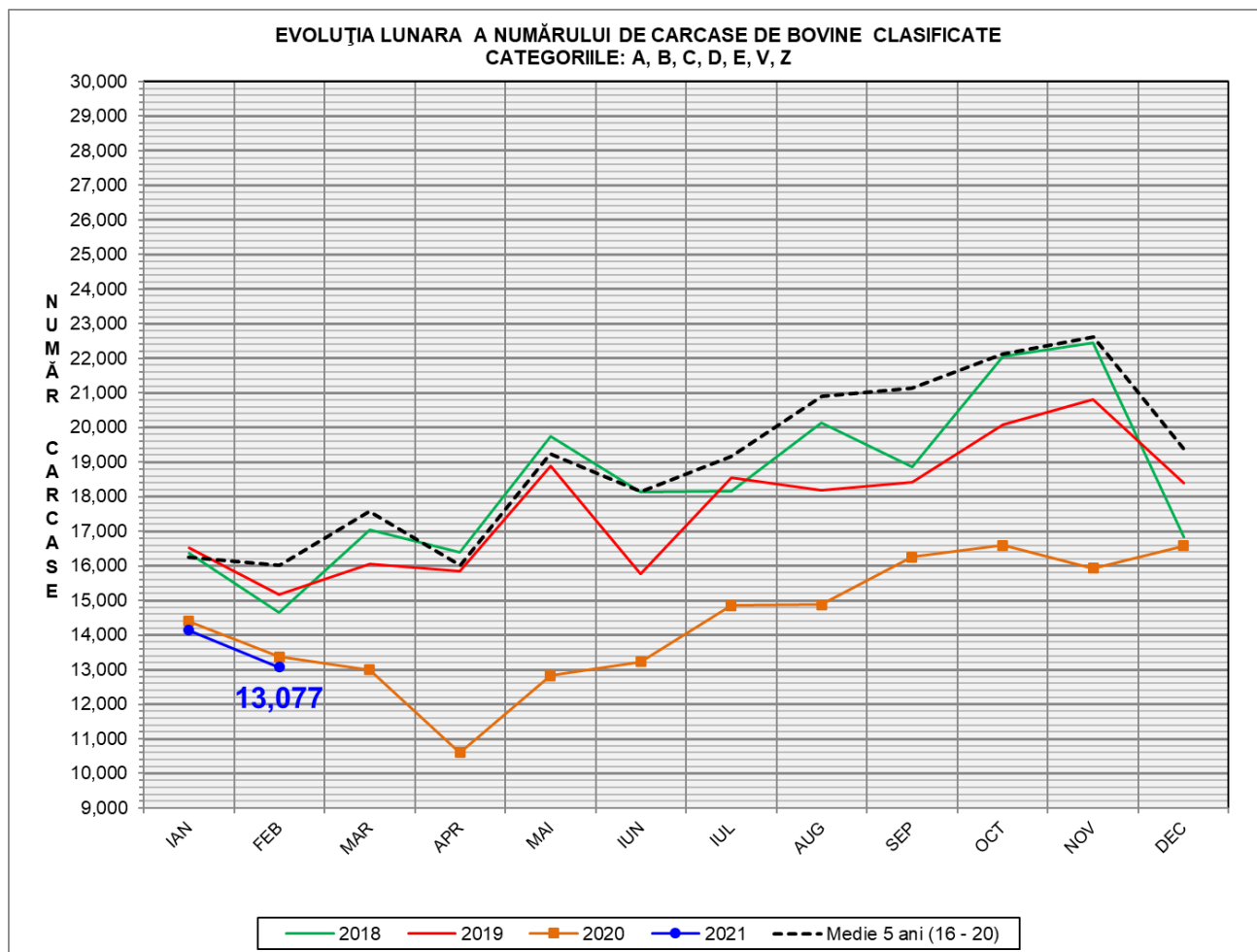


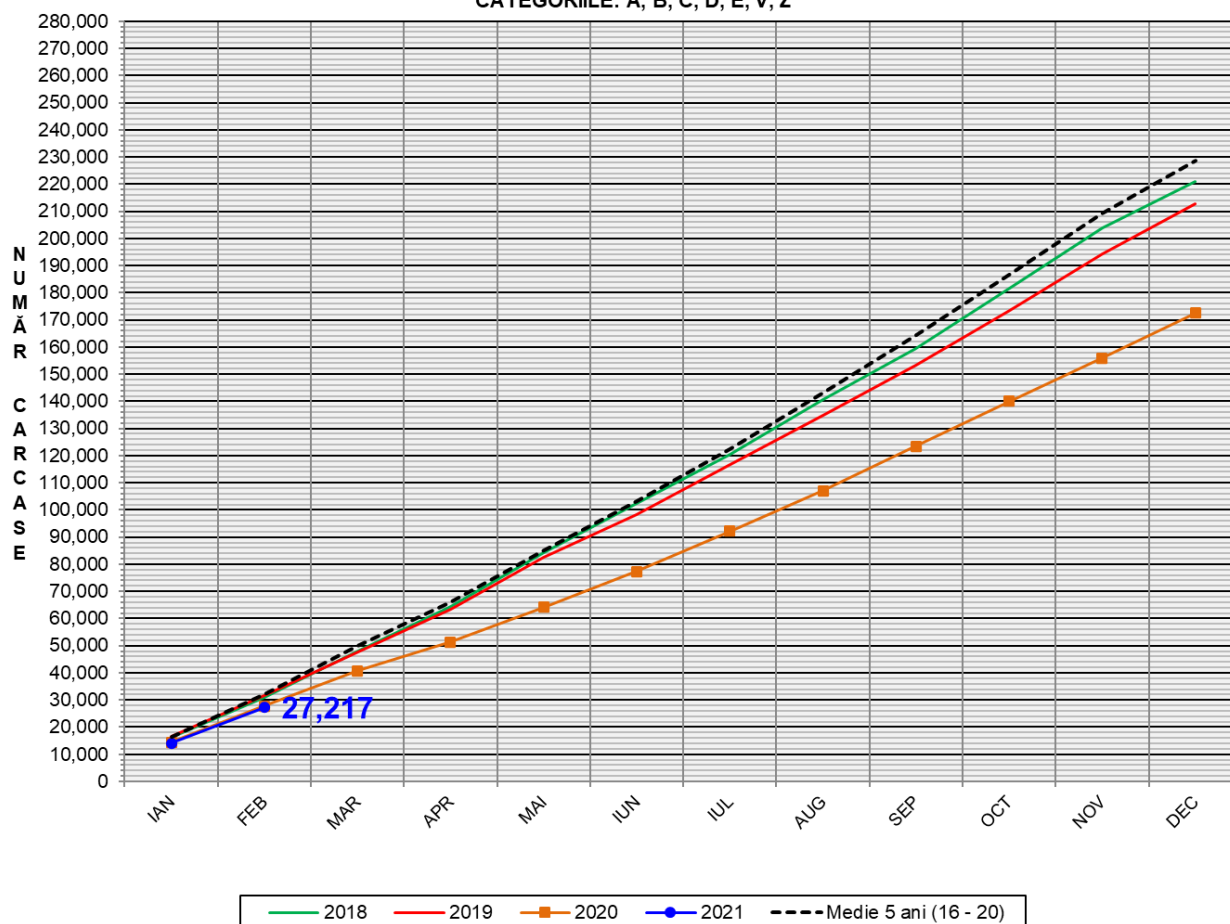
# Rezultatele clasificării carcaselor de bovine

## Februarie 2021



% Modificare		
1 LUNĂ	1 AN	MEDIE 5 ANI (2016 - 2020)
-7.5%	-2.2%	-18.4%

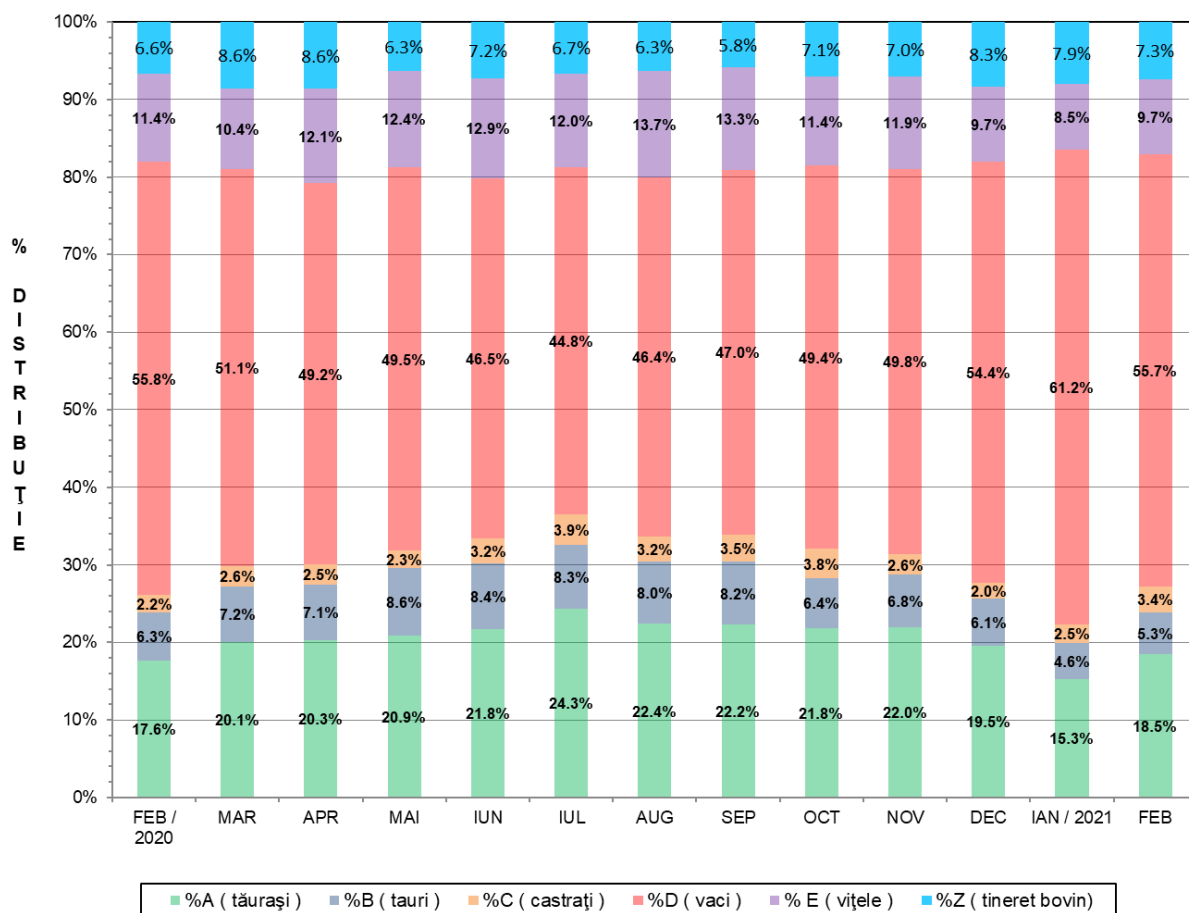
**EVOLUȚIA LUNARA CUMULATIVĂ A NUMĂRULUI DE CARCASE DE BOVINE CLASIFICATE  
CATEGORIILE: A, B, C, D, E, V, Z**



% Modificare	
1 AN	MEDIE 5 ANI (2016 - 2020)
-2.0%	-15.7%



FLUCTUAȚIA LUNARĂ A DISTRIBUȚIEI CATEGORIILOR DE CARCASE CLASIFICATE





Raport național clasificare carcase de bovine cu vârsta de 8 luni sau mai mult, conform grilei UE extinsă  
Luna: februarie-21

"A"- CARCASE DE MASCULI NECASTRAȚI CU VÂRSTA CUPRINSĂ ÎNȚRE 12 LUNI ȘI MAI PUȚIN DE 24 DE LUNI (TĂURAȘI)													
CONFORMAȚIE	GRĂSIME										TOTAL		
	1		2		3		4		5		NUMĂR	% DIN TOTAL	GREUTATE MEDIE
NUMĂR	% DIN TOTAL	NUMĂR	% DIN TOTAL	NUMĂR	% DIN TOTAL	NUMĂR	% DIN TOTAL	NUMĂR	% DIN TOTAL				
E	0	0.00	0	0.00	0	0.00	0	0.00	0	0.00	0	0.00	0.00
U	12	0.51	11	0.47	7	0.30	1	0.04	0	0.00	31	1.32	407.01
R	103	4.40	84	3.59	51	2.18	3	0.13	0	0.00	241	10.29	346.65
O+	418	17.84	151	6.44	36	1.54	1	0.04	0	0.00	606	25.86	283.44
-O	304	12.97	104	4.44	22	0.94	0	0.00	0	0.00	430	18.35	261.36
P+	748	31.92	120	5.12	4	0.17	0	0.00	0	0.00	872	37.22	225.41
-P	156	6.66	6	0.26	1	0.04	0	0.00	0	0.00	163	6.96	194.59
<b>TOTAL</b>	<b>1741</b>	<b>74.31</b>	<b>476</b>	<b>20.32</b>	<b>121</b>	<b>5.16</b>	<b>5</b>	<b>0.21</b>	<b>0</b>	<b>0.00</b>	<b>2343</b>	<b>100.00</b>	<b>259.75</b>

"B"- CARCASE DE MASCULI NECASTRAȚI CU VÂRSTA DE 24 DE LUNI ȘI MAI MULT (TAURI)													
CONFORMAȚIE	GRĂSIME										TOTAL		
	1		2		3		4		5		NUMĂR	% DIN TOTAL	GREUTATE MEDIE
NUMĂR	% DIN TOTAL	NUMĂR	% DIN TOTAL	NUMĂR	% DIN TOTAL	NUMĂR	% DIN TOTAL	NUMĂR	% DIN TOTAL				
E	2	0.30	0	0.00	0	0.00	0	0.00	0	0.00	2	0.30	245.88
U	0	0.00	2	0.30	5	0.74	3	0.45	1	0.15	11	1.64	424.09
R	50	7.44	36	5.36	22	3.27	8	1.19	0	0.00	116	17.26	383.73
O+	119	17.71	135	20.09	19	2.83	4	0.60	0	0.00	277	41.22	319.98
-O	61	9.08	25	3.72	7	1.04	0	0.00	0	0.00	93	13.84	281.88
P+	61	9.08	11	1.64	0	0.00	0	0.00	0	0.00	72	10.71	243.15
-P	100	14.88	1	0.15	0	0.00	0	0.00	0	0.00	101	15.03	190.58
<b>TOTAL</b>	<b>393</b>	<b>58.48</b>	<b>210</b>	<b>31.25</b>	<b>53</b>	<b>7.89</b>	<b>15</b>	<b>2.23</b>	<b>1</b>	<b>0.15</b>	<b>672</b>	<b>100.00</b>	<b>299.51</b>

"C"- CARCASE DE MASCULI CASTRAȚI CU VÂRSTA DE 12 LUNI ȘI MAI MULT (BOI)													
CONFORMAȚIE	GRĂSIME										TOTAL		
	1		2		3		4		5		NUMĂR	% DIN TOTAL	GREUTATE MEDIE
NUMĂR	% DIN TOTAL	NUMĂR	% DIN TOTAL	NUMĂR	% DIN TOTAL	NUMĂR	% DIN TOTAL	NUMĂR	% DIN TOTAL				
E	0	0.00	0	0.00	0	0.00	0	0.00	0	0.00	0	0.00	0.00
U	0	0.00	1	0.23	1	0.23	1	0.23	0	0.00	3	0.70	388.08
R	3	0.70	3	0.70	244	57.14	91	21.31	4	0.94	345	80.80	322.94
O+	2	0.47	7	1.64	35	8.20	9	2.11	0	0.00	53	12.41	322.11
-O	1	0.23	6	1.41	5	1.17	1	0.23	0	0.00	13	3.04	292.04
P+	3	0.70	2	0.47	4	0.94	0	0.00	0	0.00	9	2.11	280.61
-P	3	0.70	1	0.23	0	0.00	0	0.00	0	0.00	4	0.94	205.80
<b>TOTAL</b>	<b>12</b>	<b>2.81</b>	<b>20</b>	<b>4.68</b>	<b>289</b>	<b>67.68</b>	<b>102</b>	<b>23.89</b>	<b>4</b>	<b>0.94</b>	<b>427</b>	<b>100.00</b>	<b>320.36</b>

"D"- CARCASE DE FEMELE CARE AU FĂTAT (VACI)													
CONFORMAȚIE	GRĂSIME										TOTAL		
	1		2		3		4		5		NUMĂR	% DIN TOTAL	GREUTATE MEDIE
NUMĂR	% DIN TOTAL	NUMĂR	% DIN TOTAL	NUMĂR	% DIN TOTAL	NUMĂR	% DIN TOTAL	NUMĂR	% DIN TOTAL				
E	0	0.00	0	0.00	1	0.01	0	0.00	0	0.00	1	0.01	397.19
U	0	0.00	2	0.03	0	0.00	5	0.07	1	0.01	8	0.11	430.70
R	39	0.55	157	2.23	100	1.42	74	1.05	4	0.06	374	5.31	381.94
O+	944	13.41	935	13.28	456	6.48	76	1.08	0	0.00	2411	34.24	293.94
-O	499	7.09	358	5.08	187	2.66	15	0.21	0	0.00	1059	15.04	262.75
P+	621	8.82	390	5.54	107	1.52	20	0.28	0	0.00	1138	16.16	239.51
-P	1880	26.70	132	1.87	37	0.53	1	0.01	0	0.00	2050	29.12	199.60
<b>TOTAL</b>	<b>3983</b>	<b>56.57</b>	<b>1974</b>	<b>28.04</b>	<b>888</b>	<b>12.61</b>	<b>191</b>	<b>2.71</b>	<b>5</b>	<b>0.07</b>	<b>7041</b>	<b>100.00</b>	<b>257.83</b>

"E"- CARCASE ALE ALTOR BOVINE FEMELE CU VÂRSTA DE 12 LUNI ȘI MAI MULT (VIȚELE)													
CONFORMAȚIE	GRĂSIME										TOTAL		
	1		2		3		4		5		NUMĂR	% DIN TOTAL	GREUTATE MEDIE
NUMĂR	% DIN TOTAL	NUMĂR	% DIN TOTAL	NUMĂR	% DIN TOTAL	NUMĂR	% DIN TOTAL	NUMĂR	% DIN TOTAL				
E	0	0.00	0	0.00	0	0.00	0	0.00	0	0.00	0	0.00	0.00
U	2	0.16	1	0.08	1	0.08	1	0.08	0	0.00	5	0.41	323.50
R	17	1.38	16	1.30	56	4.56	47	3.83	0	0.00	136	11.07	323.84
O+	129	10.50	129	10.50	75	6.11	31	2.52	1	0.08	365	29.72	281.19
-O	97	7.90	112	9.12	66	5.37	15	1.22	0	0.00	290	23.62	254.71
P+	260	21.17	56	4.56	20	1.63	1	0.08	0	0.00	337	27.44	201.17
-P	92	7.49	3	0.24	0	0.00	0	0.00	0	0.00	95	7.74	183.32
<b>TOTAL</b>	<b>597</b>	<b>48.62</b>	<b>317</b>	<b>25.81</b>	<b>218</b>	<b>17.75</b>	<b>95</b>	<b>7.74</b>	<b>1</b>	<b>0.08</b>	<b>1228</b>	<b>100.00</b>	<b>250.30</b>

"Z"- CARCASE DE BOVINE CU VÂRSTA CUPRINSĂ ÎNȚRE 8 LUNI ȘI MAI PUȚIN DE 12 LUNI (TINERET BOVIN)													
CONFORMAȚIE	GRĂSIME										TOTAL		
	1		2		3		4		5		NUMĂR	% DIN TOTAL	GREUTATE MEDIE
NUMĂR	% DIN TOTAL	NUMĂR	% DIN TOTAL	NUMĂR	% DIN TOTAL	NUMĂR	% DIN TOTAL	NUMĂR	% DIN TOTAL				
E	0	0.00	1	0.11	0	0.00	0	0.00	0	0.00	1	0.11	294.98
U	1	0.11	0	0.00	0	0.00	0	0.00	0	0.00	1	0.11	287.14
R	11	1.19	16	1.73	5	0.54	1	0.11	0	0.00	33	3.56	279.69
O+	51	5.50	46	4.96	8	0.86	1	0.11	0	0.00	106	11.43	228.47
-O	94	10.14	21	2.27	2	0.22	1	0.11	0	0.00	118	12.73	194.85
P+	571	61.60	34	3.67	1	0.11	0	0.00	0	0.00	606	65.37	157.93
-P	60	6.47	2	0.22	0	0.00	0	0.00	0	0.00	62	6.69	149.64
<b>TOTAL</b>	<b>788</b>	<b>85.01</b>	<b>120</b>	<b>12.94</b>	<b>16</b>	<b>1.73</b>	<b>3</b>	<b>0.32</b>	<b>0</b>	<b>0.00</b>	<b>927</b>	<b>100.00</b>	<b>174.76</b>

TOATE CATEGORIILE													
CONFORMAȚIE	GRĂSIME										TOTAL		
	1		2		3		4		5		NUMĂR	% DIN TOTAL	GREUTATE MEDIE
NUMĂR	% DIN TOTAL	NUMĂR	% DIN TOTAL	NUMĂR	% DIN TOTAL	NUMĂR	% DIN TOTAL	NUMĂR	% DIN TOTAL				
E	2	0.02	1	0.01	1	0.01	0	0.00	0	0.00	4	0.03	295.98
U	15	0.12	17	0.13	14	0.11	11	0.09	2	0.02	59	0.47	403.33
R	223	1.76	312	2.47	478	3.78	224	1.77	8	0.06	1245	9.85	349.87
O+	1663	13.16	1403	11.10	629	4.98	122	0.97	1	0.01	3818	30.21	291.52
-O	1056	8.36	626	4.95	289	2.29	32	0.25	0	0.00	2003	15.85	258.37
P+	2264	17.91	613	4.85	136	1.08	21	0.17	0	0.00	3034	24.01	215.11
-P	2291	18.13	145	1.15	38	0.30	1	0.01	0	0.00	2475	19.58	197.04
<b>TOTAL</b>	<b>7514</b>	<b>59.46</b>	<b>3117</b>	<b>24.66</b>	<b>1585</b>	<b>12.54</b>	<b>411</b>	<b>3.25</b>	<b>11</b>	<b>0.09</b>	<b>12638</b>	<b>100.00</b>	<b>255.69</b>

**Raport național clasificare pentru categoria "A"- carcase de masculi necastrați cu vârsta cuprinsă între 12 și mai puțin de 24 de luni (tăurași)**

Luna: februarie-21

GRASIME	CONFORMAȚIE	NUMAR	PROCENT DIN TOTAL	GREUTATE MEDIE
1	E	0	0.00	0.00
	U	12	0.51	432.43
	R	103	4.40	354.46
	O+	418	17.84	275.07
	-O	304	12.97	252.11
	P+	748	31.92	216.48
	-P	156	6.66	193.40
	<b>TOTAL</b>	<b>1741</b>	<b>74.31</b>	<b>244.35</b>
2	E	0	0.00	0.00
	U	11	0.47	381.73
	R	84	3.59	338.11
	O+	151	6.44	297.55
	-O	104	4.44	273.73
	P+	120	5.12	274.86
	-P	6	0.26	215.05
	<b>TOTAL</b>	<b>476</b>	<b>20.32</b>	<b>294.69</b>
3	E	0	0.00	0.00
	U	7	0.30	399.14
	R	51	2.18	342.87
	O+	36	1.54	319.49
	-O	22	0.94	330.62
	P+	4	0.17	411.99
	-P	1	0.04	257.35
	<b>TOTAL</b>	<b>121</b>	<b>5.16</b>	<b>338.52</b>
4	E	0	0.00	0.00
	U	1	0.04	435.12
	R	3	0.13	382.20
	O+	1	0.04	358.09
	-O	0	0.00	0.00
	P+	0	0.00	0.00
	-P	0	0.00	0.00
	<b>TOTAL</b>	<b>5</b>	<b>0.21</b>	<b>387.96</b>
TOTAL	E	0	0.00	0.00
	U	31	1.32	407.01
	R	241	10.29	346.65
	O+	606	25.86	283.44
	-O	430	18.35	261.36
	P+	872	37.22	225.41
	-P	163	6.96	194.59
	<b>TOTAL</b>	<b>2343</b>	<b>100.00</b>	<b>259.75</b>



Raport național clasificare pentru categoria "B"- carcase de masculi necastrați cu vârsta de 24 de luni și mai mult (tauri)

Luna: februarie-21

GRASIME	CONFORMAȚIE	NUMAR	PROCENT DIN TOTAL	GREUTATE MEDIE
1	E	2	0.30	245.88
	U	0	0.00	0.00
	R	50	7.44	374.22
	O+	119	17.71	299.07
	-O	61	9.08	264.36
	P+	61	9.08	234.25
	-P	100	14.88	191.20
	<b>TOTAL</b>	<b>393</b>	<b>58.48</b>	<b>265.46</b>
2	E	0	0.00	0.00
	U	2	0.30	489.32
	R	36	5.36	395.92
	O+	135	20.09	330.47
	-O	25	3.72	313.03
	P+	11	1.64	292.48
	-P	1	0.15	128.97
	<b>TOTAL</b>	<b>210</b>	<b>31.25</b>	<b>338.18</b>
3	E	0	0.00	0.00
	U	5	0.74	404.74
	R	22	3.27	387.86
	O+	19	2.83	357.72
	-O	7	1.04	323.26
	P+	0	0.00	0.00
	-P	0	0.00	0.00
<b>TOTAL</b>	<b>53</b>	<b>7.89</b>	<b>370.11</b>	
4	E	0	0.00	0.00
	U	3	0.45	422.38
	R	8	1.19	377.02
	O+	4	0.60	408.56
	-O	0	0.00	0.00
	P+	0	0.00	0.00
	-P	0	0.00	0.00
<b>TOTAL</b>	<b>15</b>	<b>2.23</b>	<b>394.50</b>	
5	E	0	0.00	0.00
	U	1	0.15	395.53
	R	0	0.00	0.00
	O+	0	0.00	0.00
	-O	0	0.00	0.00
	P+	0	0.00	0.00
	-P	0	0.00	0.00
<b>TOTAL</b>	<b>1</b>	<b>0.15</b>	<b>395.53</b>	
TOTAL	E	2	0.30	245.88
	U	11	1.64	424.09
	R	116	17.26	383.73
	O+	277	41.22	319.98
	-O	93	13.84	281.88
	P+	72	10.71	243.15
	-P	101	15.03	190.58
	<b>TOTAL</b>	<b>672</b>	<b>100.00</b>	<b>299.51</b>



**Raport național clasificare pentru categoria "C" - carcase de masculi castrați cu vârsta de și mai mult (boi)**

**Luna: februarie-21**

GRASIME	CONFORMAȚIE	NUMAR	PROCENT DIN TOTAL	GREUTATE MEDIE
1	E	0	0.00	0.00
	U	0	0.00	0.00
	R	3	0.70	361.62
	O+	2	0.47	404.74
	-O	1	0.23	215.60
	P+	3	0.70	271.85
	-P	3	0.70	192.41
<b>TOTAL</b>		<b>12</b>	<b>2.81</b>	<b>291.89</b>
2	E	0	0.00	0.00
	U	1	0.23	377.30
	R	3	0.70	415.19
	O+	7	1.64	338.80
	-O	6	1.41	313.76
	P+	2	0.47	222.95
	-P	1	0.23	245.98
<b>TOTAL</b>		<b>20</b>	<b>4.68</b>	<b>328.45</b>
3	E	0	0.00	0.00
	U	1	0.23	350.84
	R	244	57.14	318.26
	O+	35	8.20	316.12
	-O	5	1.17	255.00
	P+	4	0.94	316.00
	-P	0	0.00	0.00
<b>TOTAL</b>		<b>289</b>	<b>67.68</b>	<b>316.99</b>
4	E	0	0.00	0.00
	U	1	0.23	436.10
	R	91	21.31	329.50
	O+	9	2.11	314.04
	-O	1	0.23	423.36
	P+	0	0.00	0.00
	-P	0	0.00	0.00
<b>TOTAL</b>		<b>102</b>	<b>23.89</b>	<b>330.10</b>
5	E	0	0.00	0.00
	U	0	0.00	0.00
	R	4	0.94	360.64
	O+	0	0.00	0.00
	-O	0	0.00	0.00
	P+	0	0.00	0.00
	-P	0	0.00	0.00
<b>TOTAL</b>		<b>4</b>	<b>0.94</b>	<b>360.64</b>
TOTAL	E	0	0.00	0.00
	U	3	0.70	388.08
	R	345	80.80	322.94
	O+	53	12.41	322.11
	-O	13	3.04	292.04
	P+	9	2.11	280.61
	-P	4	0.94	205.80
<b>TOTAL</b>		<b>427</b>	<b>100.00</b>	<b>320.36</b>



## Raport național clasificare pentru categoria "D"- carcase de femele care au fătat (vacii)

Luna: februarie-21

GRASIME	CONFORMAȚIE	NUMAR	PROCENT DIN TOTAL	GREUTATE MEDIE
1	E	0	0.00	0.00
	U	0	0.00	0.00
	R	39	0.55	342.84
	O+	944	13.41	268.85
	-O	499	7.09	236.05
	P+	621	8.82	222.99
	-P	1880	26.70	197.83
<b>TOTAL</b>	<b>3983</b>	<b>56.57</b>	<b>224.79</b>	
2	E	0	0.00	0.00
	U	2	0.03	456.14
	R	157	2.23	381.47
	O+	935	13.28	295.46
	-O	358	5.08	269.91
	P+	390	5.54	247.06
	-P	132	1.87	217.67
<b>TOTAL</b>	<b>1974</b>	<b>28.04</b>	<b>283.06</b>	
3	E	1	0.01	397.19
	U	0	0.00	0.00
	R	100	1.42	384.27
	O+	456	6.48	328.11
	-O	187	2.66	311.88
	P+	107	1.52	292.66
	-P	37	0.53	219.55
<b>TOTAL</b>	<b>888</b>	<b>12.61</b>	<b>322.30</b>	
4	E	0	0.00	0.00
	U	5	0.07	423.16
	R	74	1.05	395.59
	O+	76	1.08	381.74
	-O	15	0.21	368.06
	P+	20	0.28	321.14
	-P	1	0.01	406.99
<b>TOTAL</b>	<b>191</b>	<b>2.71</b>	<b>380.90</b>	
5	E	0	0.00	0.00
	U	1	0.01	417.48
	R	4	0.06	470.33
	O+	0	0.00	0.00
	-O	0	0.00	0.00
	P+	0	0.00	0.00
	-P	0	0.00	0.00
<b>TOTAL</b>	<b>5</b>	<b>0.07</b>	<b>459.76</b>	
TOTAL	E	1	0.01	397.19
	U	8	0.11	430.70
	R	374	5.31	381.94
	O+	2411	34.24	293.94
	-O	1059	15.04	262.75
	P+	1138	16.16	239.51
	-P	2050	29.12	199.60
<b>TOTAL</b>	<b>7041</b>	<b>100.00</b>	<b>257.83</b>	





Raport național clasificare pentru categoria "E"- carcase ale altor bovine femele cu vârsta de 12 luni și mai mult (vițele)

Luna: februarie-21

GRASIME	CONFORMAȚIE	NUMAR	PROCENT DIN TOTAL	GREUTATE MEDIE
1	E	0	0.00	0.00
	U	2	0.16	341.53
	R	17	1.38	349.39
	O+	129	10.50	262.76
	-O	97	7.90	232.57
	P+	260	21.17	191.80
	-P	92	7.49	181.64
	<b>TOTAL</b>	<b>597</b>	<b>48.62</b>	<b>217.18</b>
2	E	0	0.00	0.00
	U	1	0.08	342.02
	R	16	1.30	322.52
	O+	129	10.50	270.15
	-O	112	9.12	246.51
	P+	56	4.56	225.36
	-P	3	0.24	234.87
	<b>TOTAL</b>	<b>317</b>	<b>25.81</b>	<b>256.42</b>
3	E	0	0.00	0.00
	U	1	0.08	249.90
	R	56	4.56	321.63
	O+	75	6.11	303.01
	-O	66	5.37	283.38
	P+	20	1.63	251.51
	-P	0	0.00	0.00
	<b>TOTAL</b>	<b>218</b>	<b>17.75</b>	<b>296.88</b>
4	E	0	0.00	0.00
	U	1	0.08	342.51
	R	47	3.83	317.67
	O+	31	2.52	345.62
	-O	15	1.22	332.96
	P+	1	0.08	274.40
	-P	0	0.00	0.00
	<b>TOTAL</b>	<b>95</b>	<b>7.74</b>	<b>329.01</b>
5	E	0	0.00	0.00
	U	0	0.00	0.00
	R	0	0.00	0.00
	O+	1	0.08	449.92
	-O	0	0.00	0.00
	P+	0	0.00	0.00
	-P	0	0.00	0.00
	<b>TOTAL</b>	<b>1</b>	<b>0.08</b>	<b>449.92</b>
TOTAL	E	0	0.00	0.00
	U	5	0.41	323.50
	R	136	11.07	323.84
	O+	365	29.72	281.19
	-O	290	23.62	254.71
	P+	337	27.44	201.17
	-P	95	7.74	183.32
	<b>TOTAL</b>	<b>1228</b>	<b>100.00</b>	<b>250.30</b>



**Raport național clasificare pentru categoria "Z"- carcase de bovine cu vârsta cuprinsă între 8 luni și mai puțin de 12 luni (tineret bovin)**

Luna: februarie-21

GRASIME	CONFORMAȚIE	NUMAR	PROCENT DIN TOTAL	GREUTATE MEDIE
<b>1</b>	E	0	0.00	0.00
	U	1	0.11	287.14
	R	11	1.19	241.57
	O+	51	5.50	216.53
	-O	94	10.14	186.51
	P+	571	61.60	155.50
	-P	60	6.47	148.90
	<b>TOTAL</b>	<b>788</b>	<b>85.01</b>	<b>164.02</b>
<b>2</b>	E	1	0.11	294.98
	U	0	0.00	0.00
	R	16	1.73	293.48
	O+	46	4.96	219.48
	-O	21	2.27	213.50
	P+	34	3.67	197.50
	-P	2	0.22	171.99
	<b>TOTAL</b>	<b>120</b>	<b>12.94</b>	<b>221.91</b>
<b>3</b>	E	0	0.00	0.00
	U	0	0.00	0.00
	R	5	0.54	312.21
	O+	8	0.86	321.24
	-O	2	0.22	317.62
	P+	1	0.11	198.55
	-P	0	0.00	0.00
	<b>TOTAL</b>	<b>16</b>	<b>1.73</b>	<b>310.30</b>
<b>4</b>	E	0	0.00	0.00
	U	0	0.00	0.00
	R	1	0.11	315.76
	O+	1	0.11	509.31
	-O	1	0.11	341.63
	P+	0	0.00	0.00
	-P	0	0.00	0.00
	<b>TOTAL</b>	<b>3</b>	<b>0.32</b>	<b>388.90</b>
<b>TOTAL</b>	E	1	0.11	294.98
	U	1	0.11	287.14
	R	33	3.56	279.69
	O+	106	11.43	228.47
	-O	118	12.73	194.85
	P+	606	65.37	157.93
	-P	62	6.69	149.64
	<b>TOTAL</b>	<b>927</b>	<b>100.00</b>	<b>174.76</b>



Raport național clasificare toate categoriile de carcase de bovine cu vârsta de 8 luni sau mai mult

Luna: februarie-21

GRASIME	CONFORMAȚIE	NUMAR	PROCENT DIN TOTAL	GREUTATE MEDIE
1	E	2	0.02	245.88
	U	15	0.12	410.62
	R	223	1.76	351.00
	O+	1663	13.16	270.66
	-O	1056	8.36	237.56
	P+	2264	17.91	200.60
	-P	2291	18.13	195.30
	<b>TOTAL</b>	<b>7514</b>	<b>59.46</b>	<b>224.58</b>
2	E	1	0.01	294.98
	U	17	0.13	400.54
	R	312	2.47	364.25
	O+	1403	11.10	294.45
	-O	626	4.95	266.61
	P+	613	4.85	248.51
	-P	145	1.15	216.87
	<b>TOTAL</b>	<b>3117</b>	<b>24.66</b>	<b>283.78</b>
3	E	1	0.01	397.19
	U	14	0.11	387.03
	R	478	3.78	338.23
	O+	629	4.98	324.76
	-O	289	2.29	306.13
	P+	136	1.08	290.11
	-P	38	0.30	220.55
	<b>TOTAL</b>	<b>1585</b>	<b>12.54</b>	<b>320.55</b>
4	E	0	0.00	0.00
	U	11	0.09	417.88
	R	224	1.77	351.19
	O+	122	0.97	369.30
	-O	32	0.25	352.51
	P+	21	0.17	318.91
	-P	1	0.01	406.99
	<b>TOTAL</b>	<b>411</b>	<b>3.25</b>	<b>356.94</b>
5	E	0	0.00	0.00
	U	2	0.02	406.51
	R	8	0.06	415.48
	O+	1	0.01	449.92
	-O	0	0.00	0.00
	P+	0	0.00	0.00
	-P	0	0.00	0.00
	<b>TOTAL</b>	<b>11</b>	<b>0.09</b>	<b>416.98</b>
TOTAL	E	4	0.03	295.98
	U	59	0.47	403.33
	R	1245	9.85	349.87
	O+	3818	30.21	291.52
	-O	2003	15.85	258.37
	P+	3034	24.01	215.11
	-P	2475	19.58	197.04
	<b>TOTAL</b>	<b>12638</b>	<b>100.00</b>	<b>255.69</b>