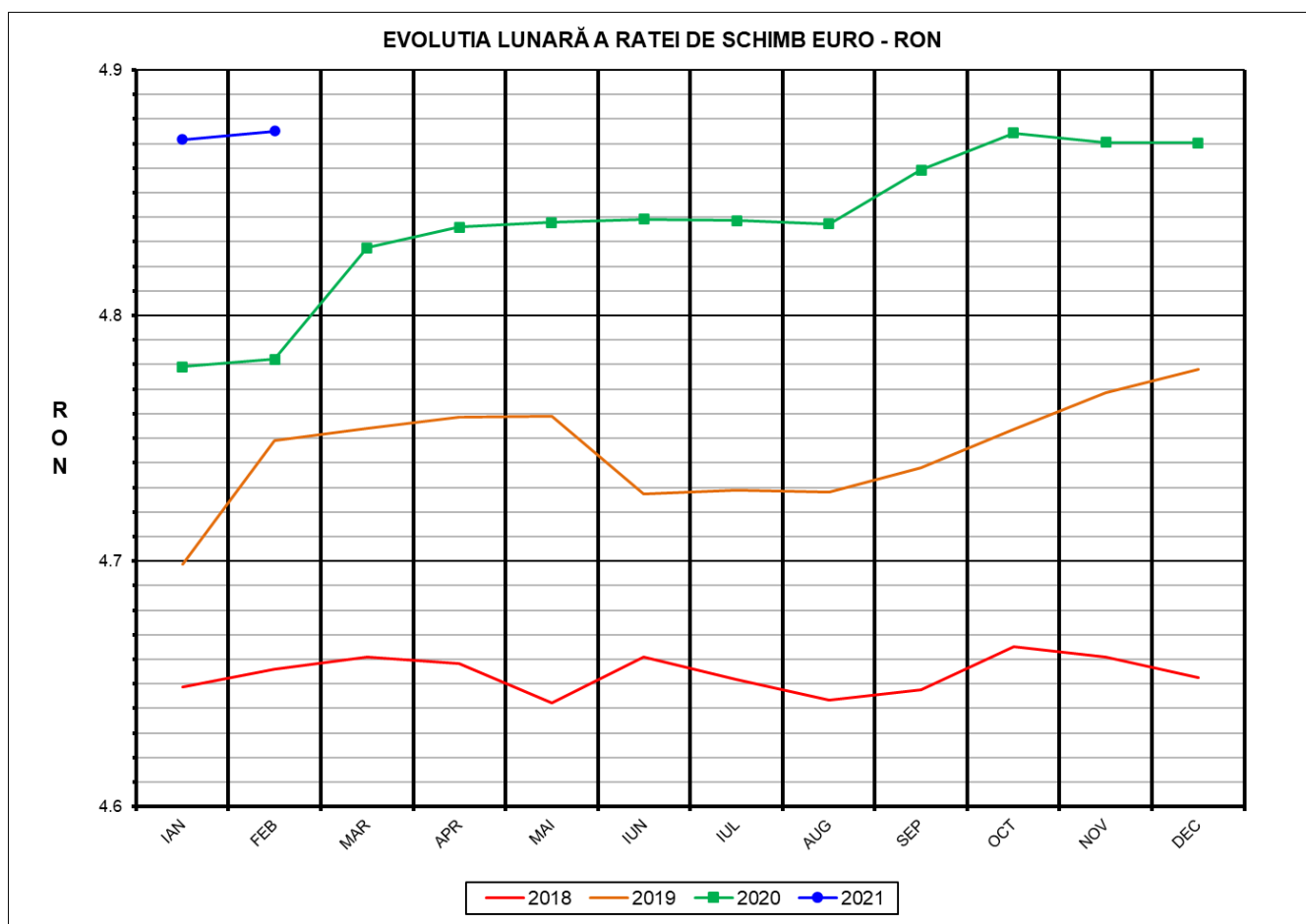




# Prețul de piață al porcilor la intrarea în abator Februarie 2021



RATA DE SCHIMB EURO - RON		
FEB 2021	VARIAȚIE	
	1 LUNA	1 AN
<b>1€ = 4.8750 RON</b>	<b>0.07%</b>	<b>1.94%</b>



**SITUAȚIA CARCASELOR DE PORCINE CLASIFICATE  
ÎN FUNCȚIE DE PROVENIENȚA PORCILOR SACRIFICAȚI  
IN LUNA FEBRUARIE 2021**

		NUMĂR CARCASE	% DIN TOTAL
PROVENIENȚĂ PORCI SACRIFICAȚI	TRANZACȚII COMERCIALE ÎNTRE ABATOARE ȘI FURNIZORI	165,997	59.05
	FERME PROPRII ALE ABATOARELOR	84,510	30.06
	PRESTĂRI SERVICII	30,601	10.89
<b>TOTAL CARCASE CLASIFICATE CU GREUTATEA CALDĂ 50 - 120 KG</b>		<b>281,108</b>	<b>100.00</b>
DIN CARE DIN COMERȚ INTRACOMUNITAR		18,391	6.54

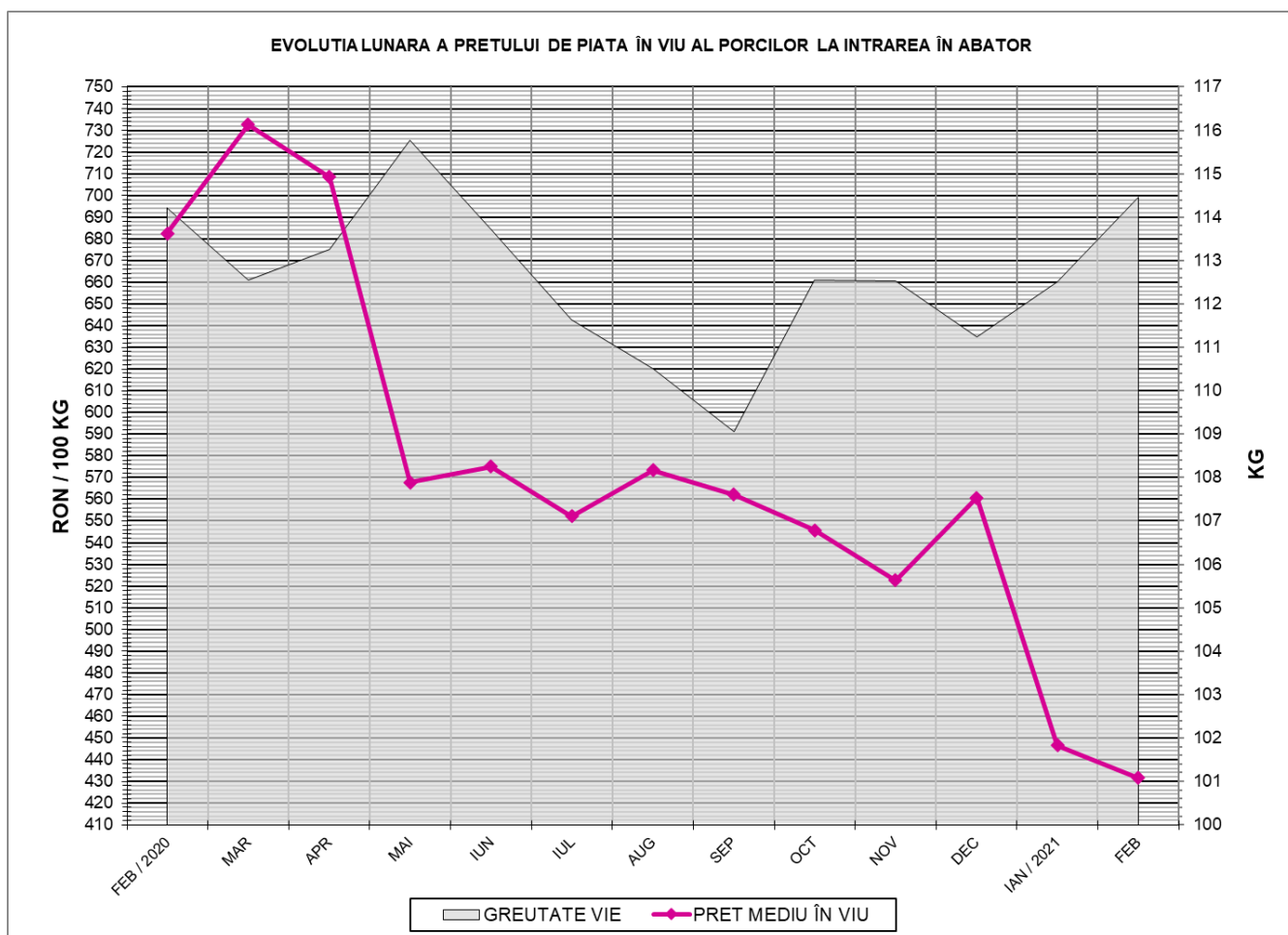
Situația porcilor proveniți din tranzacții comerciale  
între abatoare și furnizori care fac obiectul raportării prețurilor  
în luna februarie 2021

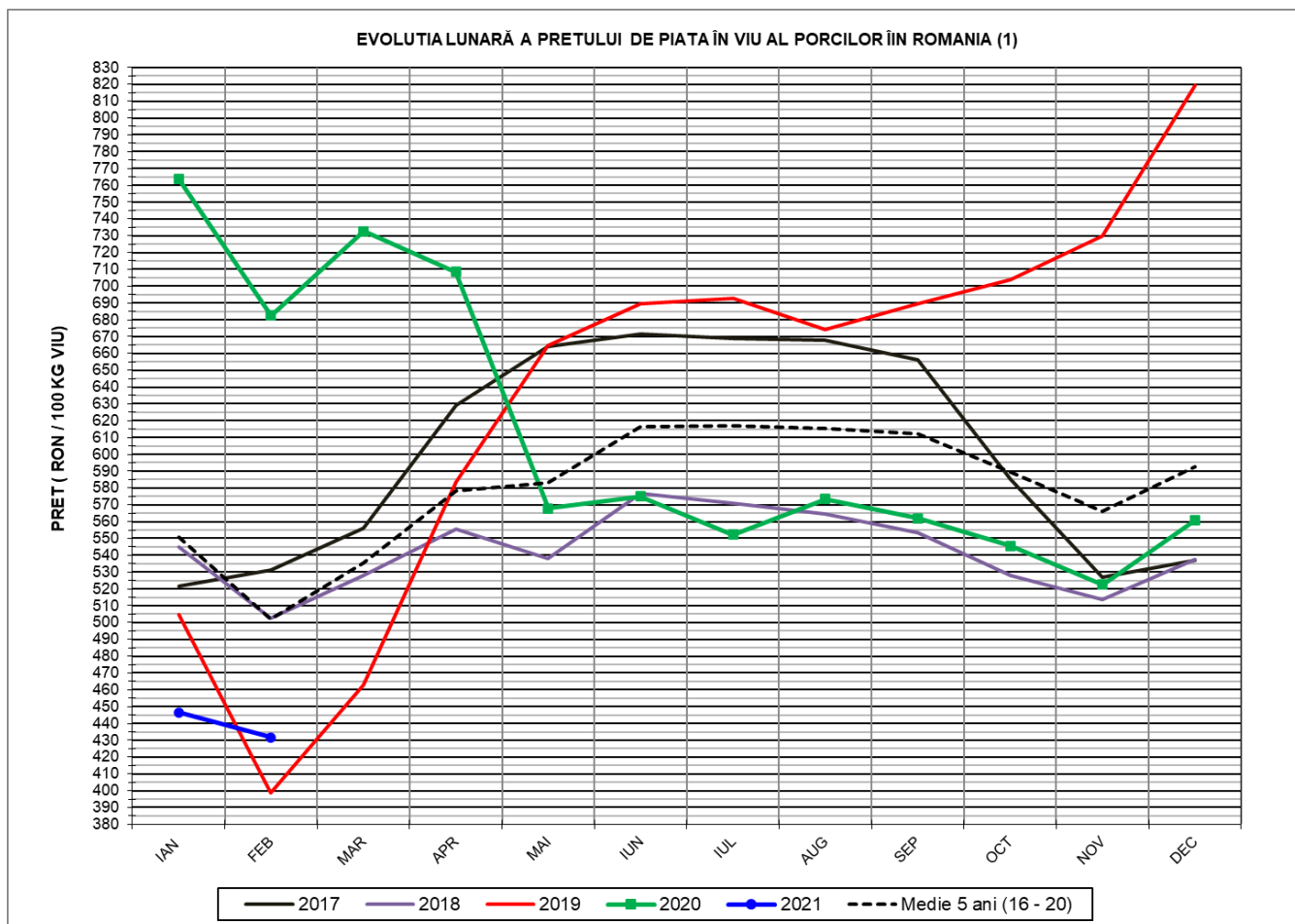
Tip preț la intrarea în abator		Carcase cu greutatea caldă 60 - 120 kg			
		SEUROP		d.c. S+E	
		nr	% din total carcase clasificate	nr	% din total carcase clasificate
De bază pentru 56% carne macră	în carcasă	0	0.0%	0	0.0%
	în viu	9,449	3.4%	7,983	2.8%
Forfetar	în viu	155,825	55.4%	148,371	52.8%
Total		165,274	58.8%	156,354	55.6%

Carcase incluse în raportul național de prețuri pentru DG AGRI

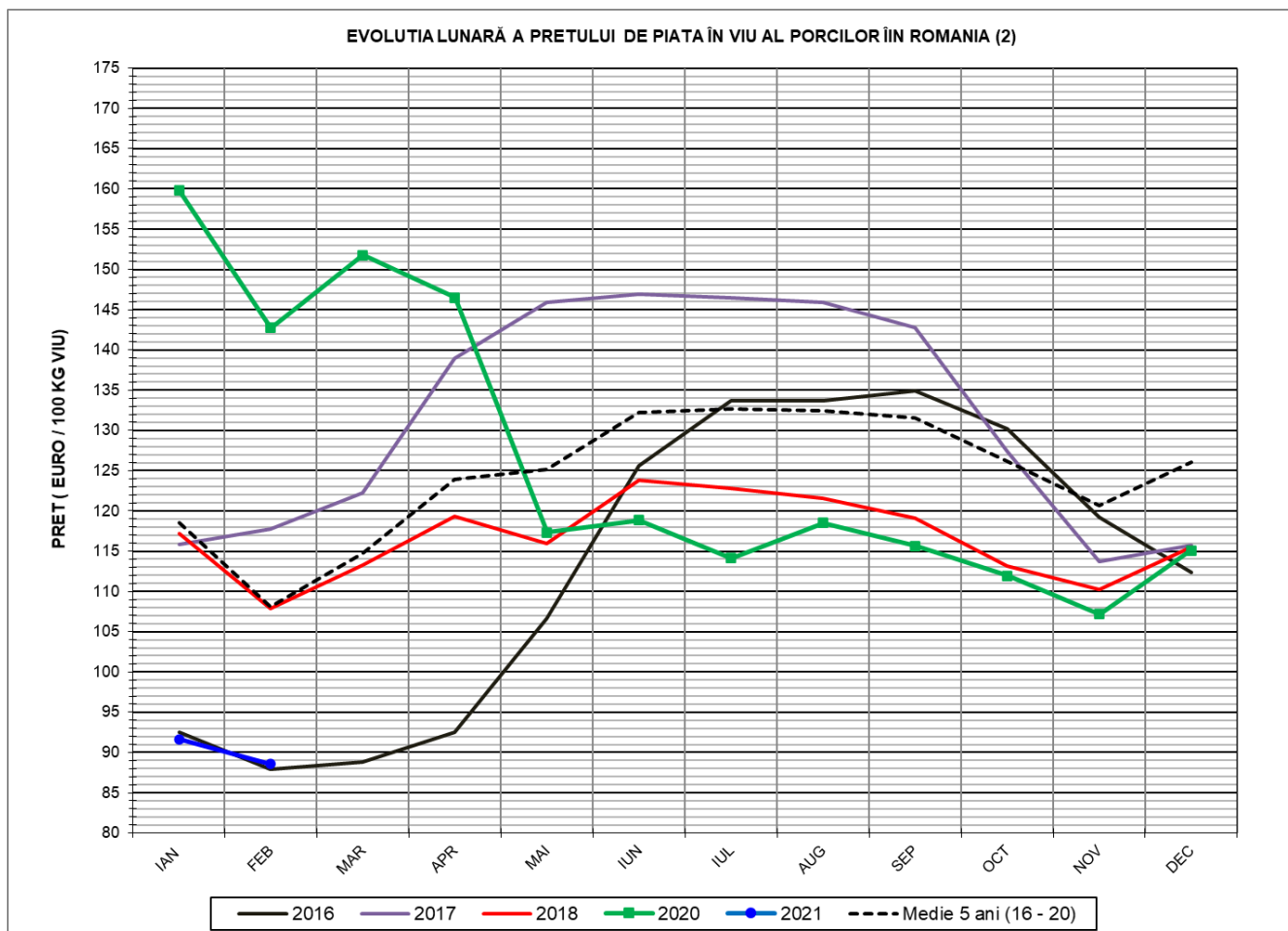
## Prețul de piață al porcilor în luna februarie 2021

Clasa	% carne macră	Număr porci	% din total porci	Procent mediu carne macră	Greutate medie (kg)		Preț mediu (RON / 100 kg)	
					vie	carcasă caldă – 2%	viu	carcasă caldă – 2%
<b>S</b>	<b>≥ 60</b>	<b>100,874</b>	<b>61.03</b>	<b>62.5</b>	<b>112.8</b>	<b>87.0</b>	<b>430.68</b>	<b>558.28</b>
<b>E</b>	<b>55 - 59.9</b>	<b>55,480</b>	<b>33.57</b>	<b>58.1</b>	<b>116.5</b>	<b>89.9</b>	<b>433.14</b>	<b>561.42</b>
<b>U</b>	<b>50 - 54.9</b>	<b>7,803</b>	<b>4.72</b>	<b>53.2</b>	<b>121.2</b>	<b>94.1</b>	<b>431.43</b>	<b>555.77</b>
<b>ROP</b>	<b>&lt;50</b>	<b>1,117</b>	<b>0.68</b>	<b>47.1</b>	<b>118.9</b>	<b>92.5</b>	<b>438.24</b>	<b>563.34</b>
<b>TOTAL</b>		<b>165,274</b>	<b>100.00</b>	<b>60.5</b>	<b>114.5</b>	<b>88.3</b>	<b>431.61</b>	<b>559.26</b>





<b>PREȚ ÎN VIU</b>			
<b>FEB 2021</b>	<b>VARIAȚIE</b>		
	<b>1 LUNA</b>	<b>1 AN</b>	<b>MEDIE 5 ANI (2016 - 2020)</b>
<b>431.61 RON</b>	<b>-3.34%</b>	<b>-36.77%</b>	<b>-14.01%</b>



<b>PREȚ ÎN VIU</b>			
<b>FEB 2021</b>	<b>VARIAȚIE</b>		
	<b>1 LUNA</b>	<b>1 AN</b>	<b>MEDIE 5 ANI (2016 - 2020)</b>
<b>88.54 €</b>	<b>-3.41%</b>	<b>-37.98%</b>	<b>-18.08%</b>



PREȚUL PE PROCENT CARNE MACRĂ AL PORCILOR  
ÎN LUNA FEBRUARIE 2021

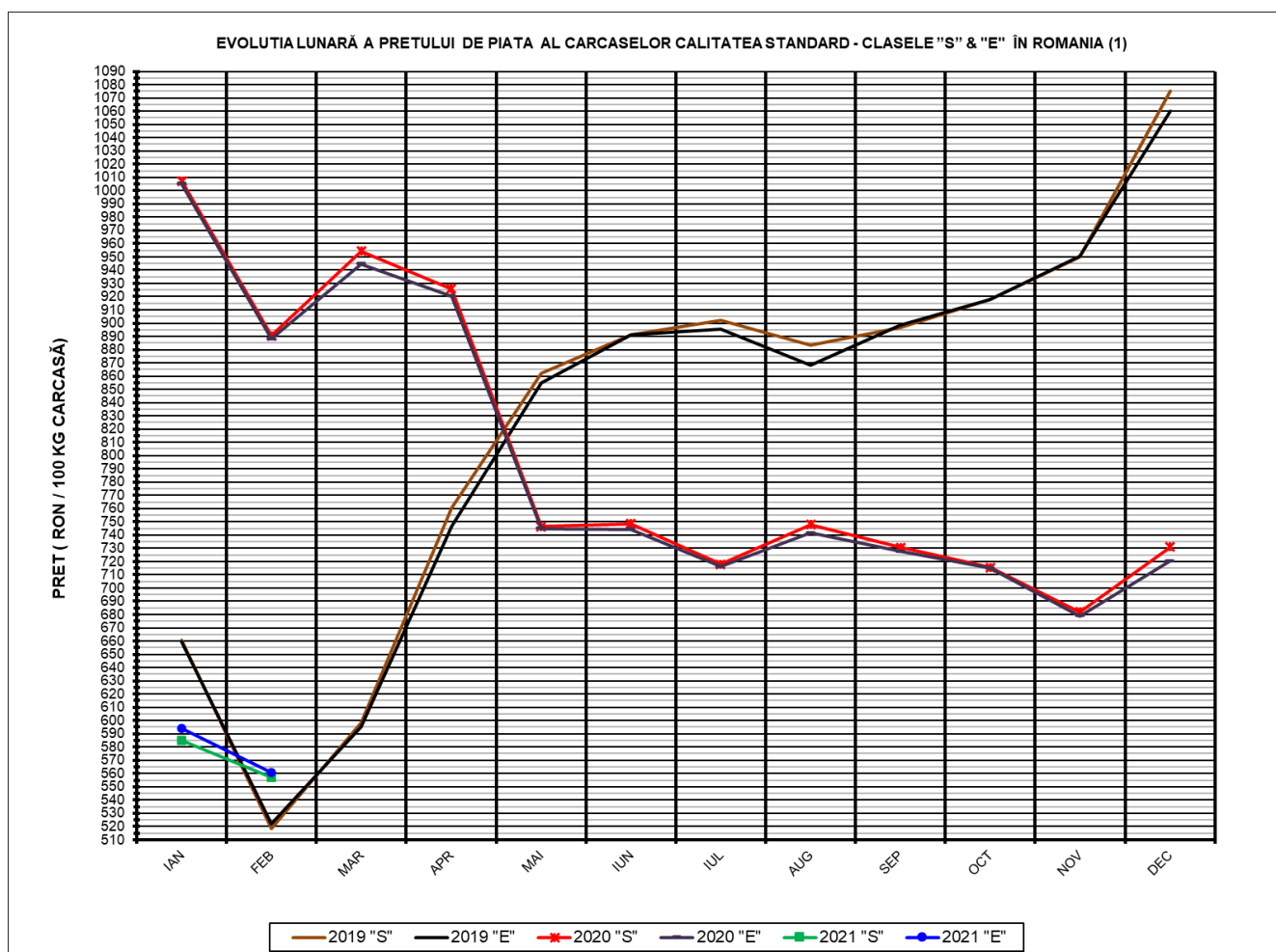
% CARNE MACRĂ		NUMĂR PORCI	% CUMULATIV DIN TOTAL PORCI	GREUTATE (KG)		PREȚ MEDIU (RON/ 100 KG)	
NIVEL	MEDIE			VIE	CARCASA CALDĂ - 2%	VIU	CARCASA CALDĂ - 2%
≥64	65.1	19,252	11.65	112.75	87.38	423.04	545.86
63	63.4	15,724	21.16	112.20	86.68	429.60	556.09
62	62.4	20,836	33.77	112.07	86.43	431.59	559.65
61	61.4	23,066	47.73	113.00	86.94	433.50	563.45
60	60.5	21,996	61.03	113.68	87.53	434.30	564.01
59	59.5	19,085	72.58	114.99	88.65	433.89	562.80
58	58.5	15,045	81.68	116.48	89.62	433.46	563.35
57	57.5	10,049	87.77	117.12	90.46	432.15	559.56
56	56.5	6,832	91.90	117.93	91.28	432.40	558.61
55	55.5	4,469	94.60	119.16	92.36	432.38	557.84
54	54.5	2,909	96.36	120.74	93.71	430.73	554.94
53	53.5	2,012	97.58	121.36	94.10	431.24	556.18
52	52.5	1,301	98.37	120.47	93.59	431.88	555.89
51	51.5	855	98.88	122.58	95.34	431.16	554.34
≤50	48.5	1,843	100.00	120.07	93.32	436.64	561.79
MEDIE	60.5	165,274	100.00	114.46	88.34	431.61	559.26

Culorile de fond ale rândurilor din tabelul de mai sus au legătură cu grila de prețuri.



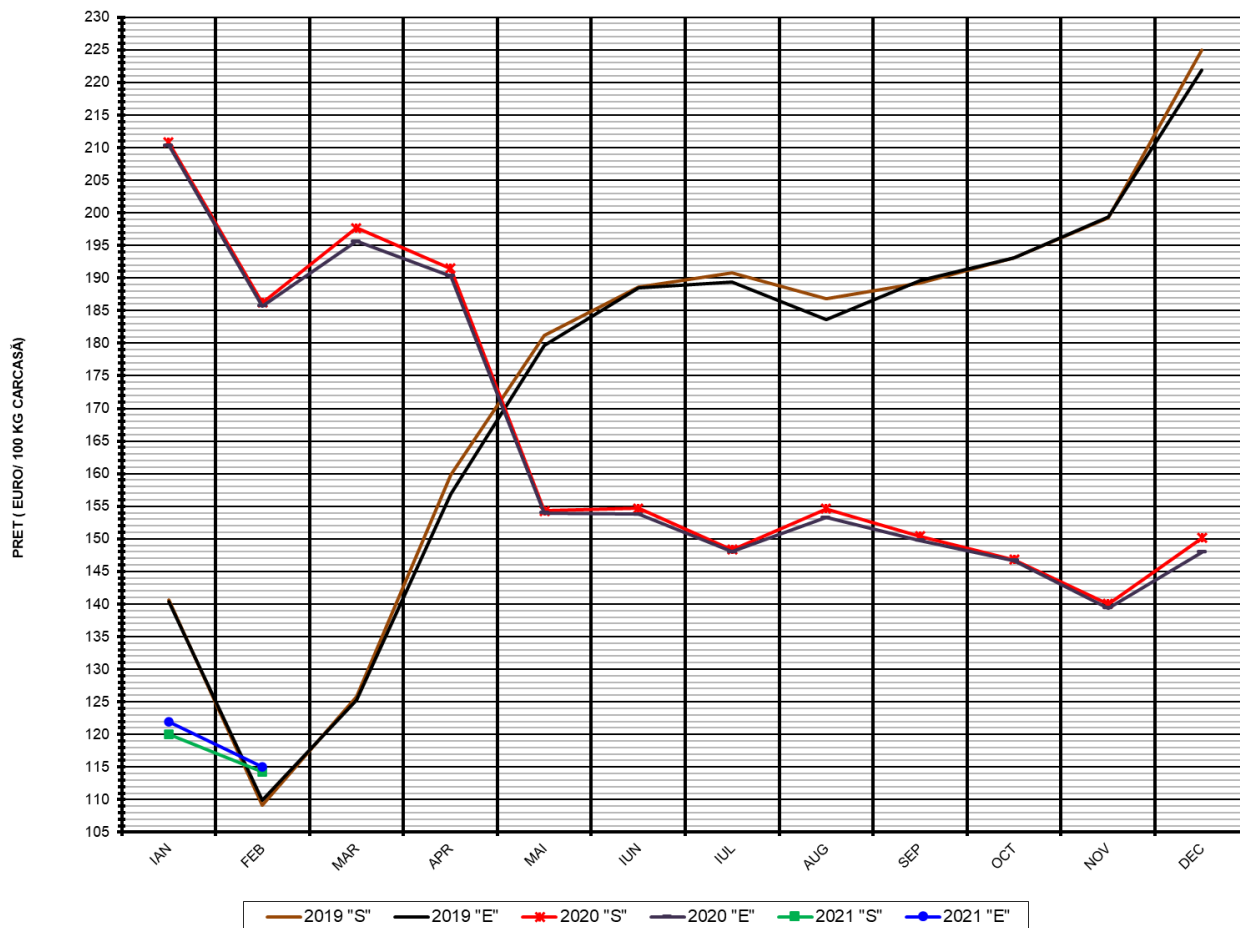
Prețul mediu ponderat lunar al carcaselor din clasa "S" & "E" în România și în UE

Săptămâna			Număr zile (ponderi)	Preț mediu ponderat						preț RO vs pret UE27 (%)	
				ROMÂNIA				UE27		S	E
				S		E		S	E		
nr	perioada	luna	EURO / 100 kg	RON / 100 kg	EURO / 100 kg	RON / 100 kg	S	E	S	E	
5	01 - 07	feb / 2021	7	111.41	543.08	113.94	555.39	133.88	128.43	-16.78%	-11.28%
6	08 - 14		7	111.63	544.19	114.43	557.84	134.75	129.45	-17.15%	-11.60%
7	15 - 21		7	115.81	564.60	114.87	560.01	136.39	131.06	-15.09%	-12.36%
8	22 - 28		7	118.43	577.40	116.89	569.88	140.62	135.67	-15.78%	-13.84%
<b>Total</b>			<b>28</b>	<b>114.32</b>	<b>557.32</b>	<b>115.03</b>	<b>560.78</b>	<b>136.41</b>	<b>131.15</b>	<b>-16.19%</b>	<b>-12.29%</b>



PREȚ NAȚIONAL CARCASE CALITATEA STANDARD - CLASELE "S" & "E"			
CLASA	FEB 2021	VARIAȚIE	
		1 LUNĂ	1 AN
S	557.32 RON	-4.69%	-37.42%
E	560.78 RON	-5.65%	-36.85%

EVOLUTIA LUNARĂ A PREȚULUI DE PIATĂ AL CARCASELOR CALITATEA STANDARD - CLASELE "S" & "E" ÎN ROMANIA (2)



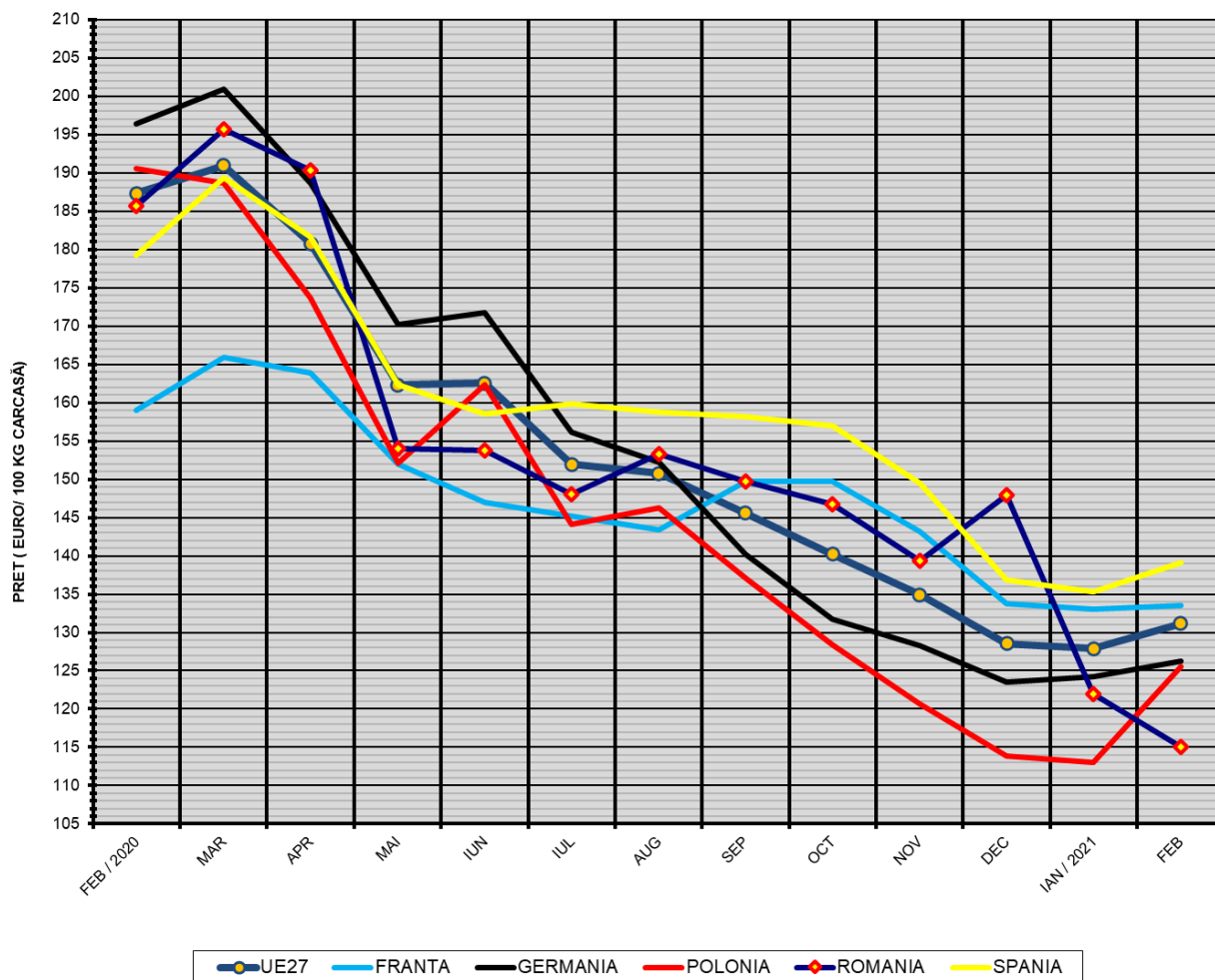
**PREȚ NAȚIONAL CARCASE  
CALITATEA STANDARD - CLASELE "S" & "E"**

CLASA	FEB 2021	VARIAȚIE	
		1 LUNĂ	1 AN
S	114.32 €	-4.75%	-38.61%
E	115.03 €	-5.71%	-38.05%





EVOLUTIA LUNARĂ A PREȚULUI CLASA "E" ÎN UE27 ȘI ÎN CÂTEVA STATE MEMBRE



COMPARAȚII DE PREȚURI

	UE27	FR	DE	PL	RO	ES	RO vs UE27	RO vs FR	RO vs DE	RO vs PL	RO vs ES
feb 2021 =	131.16 €	133.50 €	126.26 €	125.48 €	115.03 €	139.11 €	-16.13 € -12.3%	-18.47 € -13.8%	-11.22 € -8.9%	-10.44 € -8.3%	-24.07 € -17.3%



PREȚUL CARCASELOR CLASA "E" ÎN STATELE MEMBRE (FĂRĂ ITALIA, MALTA)  
VERSUS PREȚUL UE27 ÎN LUNA FEBRUARIE 2021

