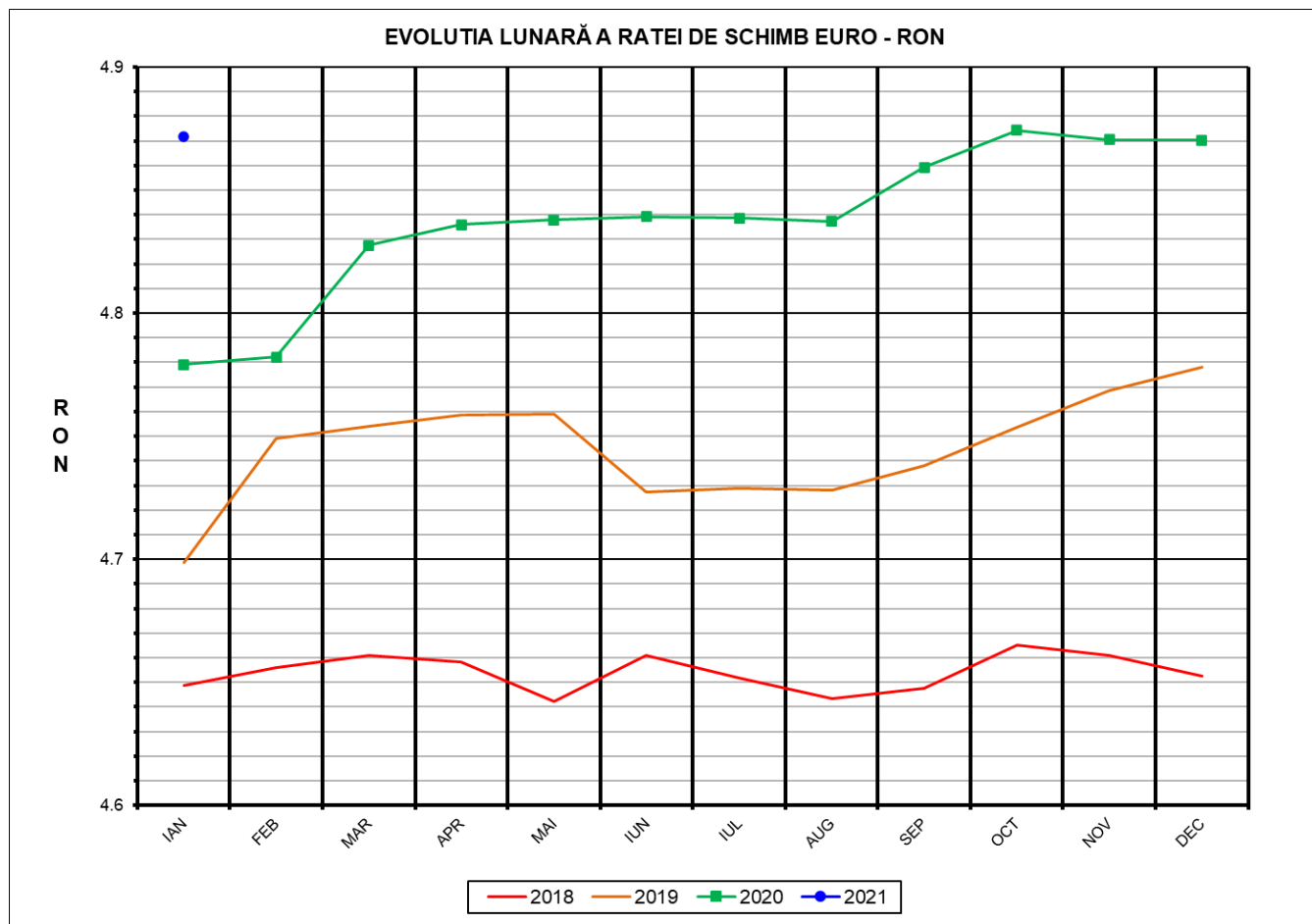




Prețul de piață al porcilor la intrarea în abator Ianuarie 2021



RATA DE SCHIMB EURO - RON		
IAN 2021	VARIAȚIE	
	1 LUNA	1 AN
1€ = 4.8717 RON	0.03%	1.94%



**SITUAȚIA CARCASELOR DE PORCINE CLASIFICATE
ÎN FUNCȚIE DE PROVENIENȚA PORCILOR SACRIFICAȚI
IN LUNA IANUARIE 2021**

		NUMĂR CARCASE	% DIN TOTAL
PROVENIENȚĂ PORCI SACRIFICAȚI	TRANZACȚII COMERCIALE ÎNTRE ABATOARE ȘI FURNIZORI	148,955	55.29
	FERME PROPRII ALE ABATOARELOR	93,955	34.87
	PRESTĂRI SERVICII	26,501	9.84
TOTAL CARCASE CLASIFICATE CU GREUTATEA CALDĂ 50 - 120 KG		269,411	100.00
DIN CARE DIN COMERȚ INTRACOMUNITAR		12,400	4.60

Situația porcilor proveniți din tranzacții comerciale
între abatoare și furnizori care fac obiectul raportării prețurilor
în luna ianuarie 2021

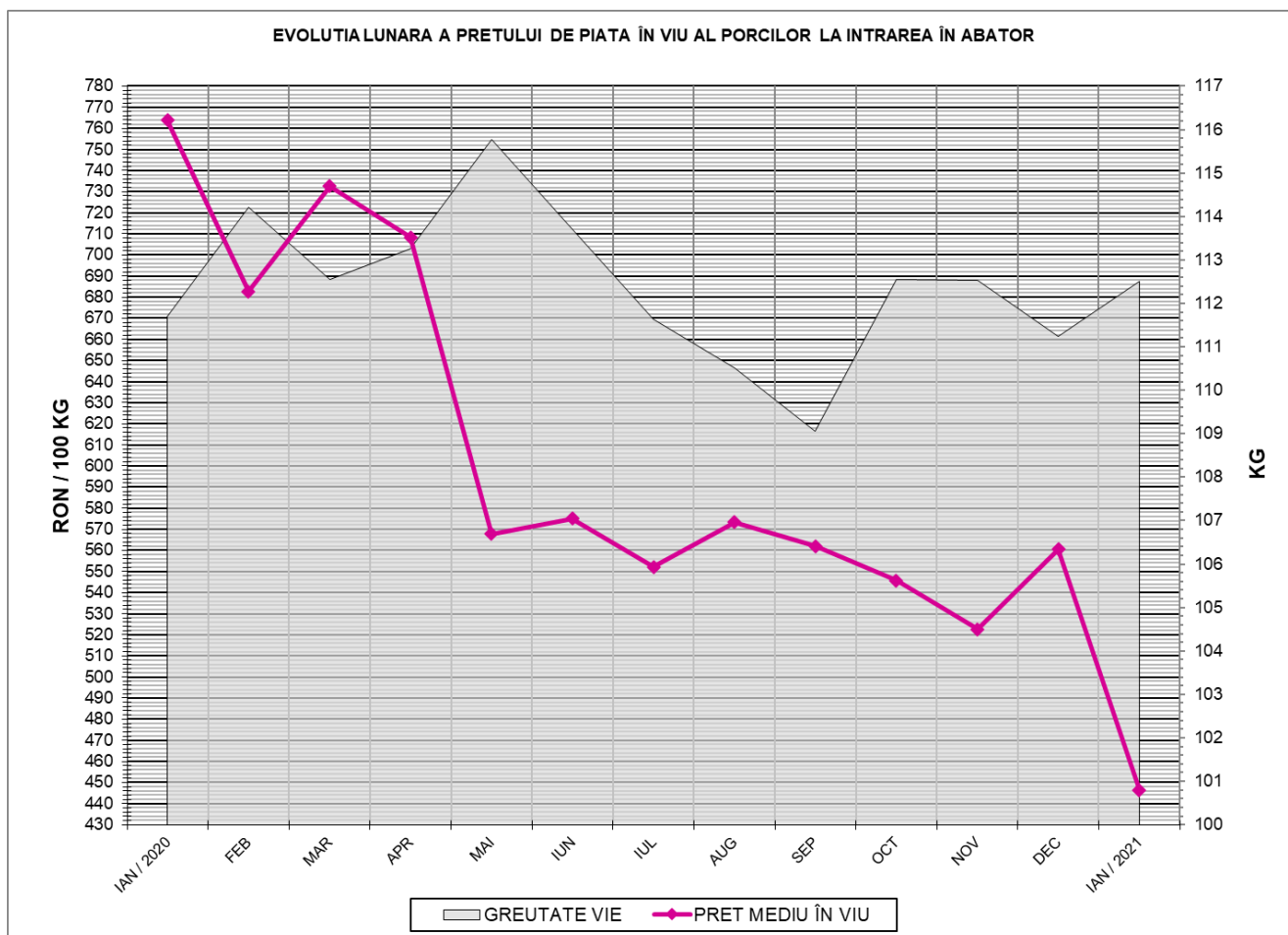
Tip preț la intrarea în abator		Carcase cu greutatea caldă 60 - 120 kg			
		SEUROP		d.c. S+E	
		nr	% din total carcase clasificate	nr	% din total carcase clasificate
De bază pentru 56% carne macră	în carcasă	0	0.0%	0	0.0%
	în viu	5,570	2.1%	5,010	1.9%
Forfetar	în viu	142,085	52.7%	135,673	50.4%
Total		147,655	54.8%	140,683	52.2%

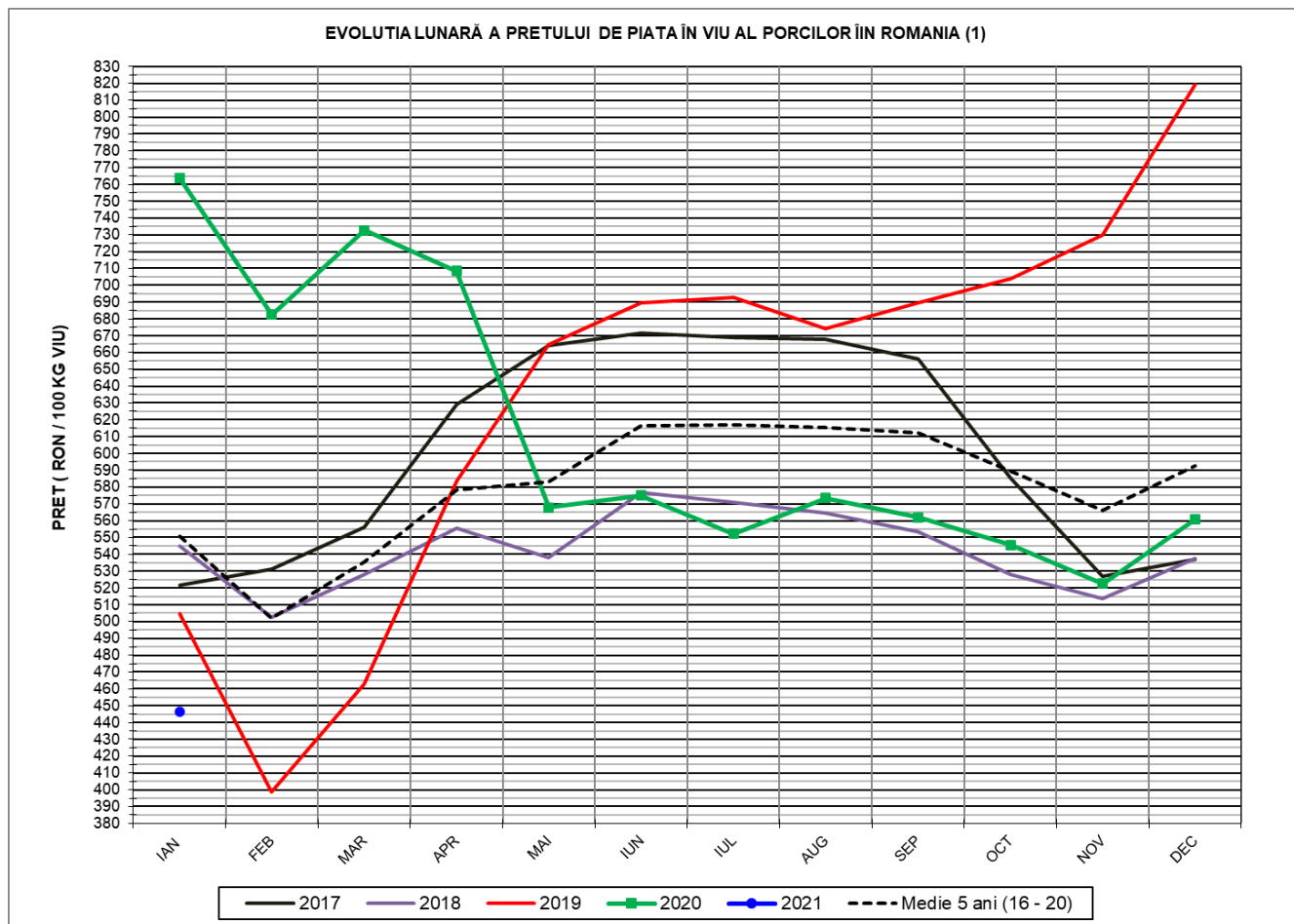
Carcase incluse în raportul național de prețuri pentru DG AGRI



Prețul de piață al porcilor în luna ianuarie 2021

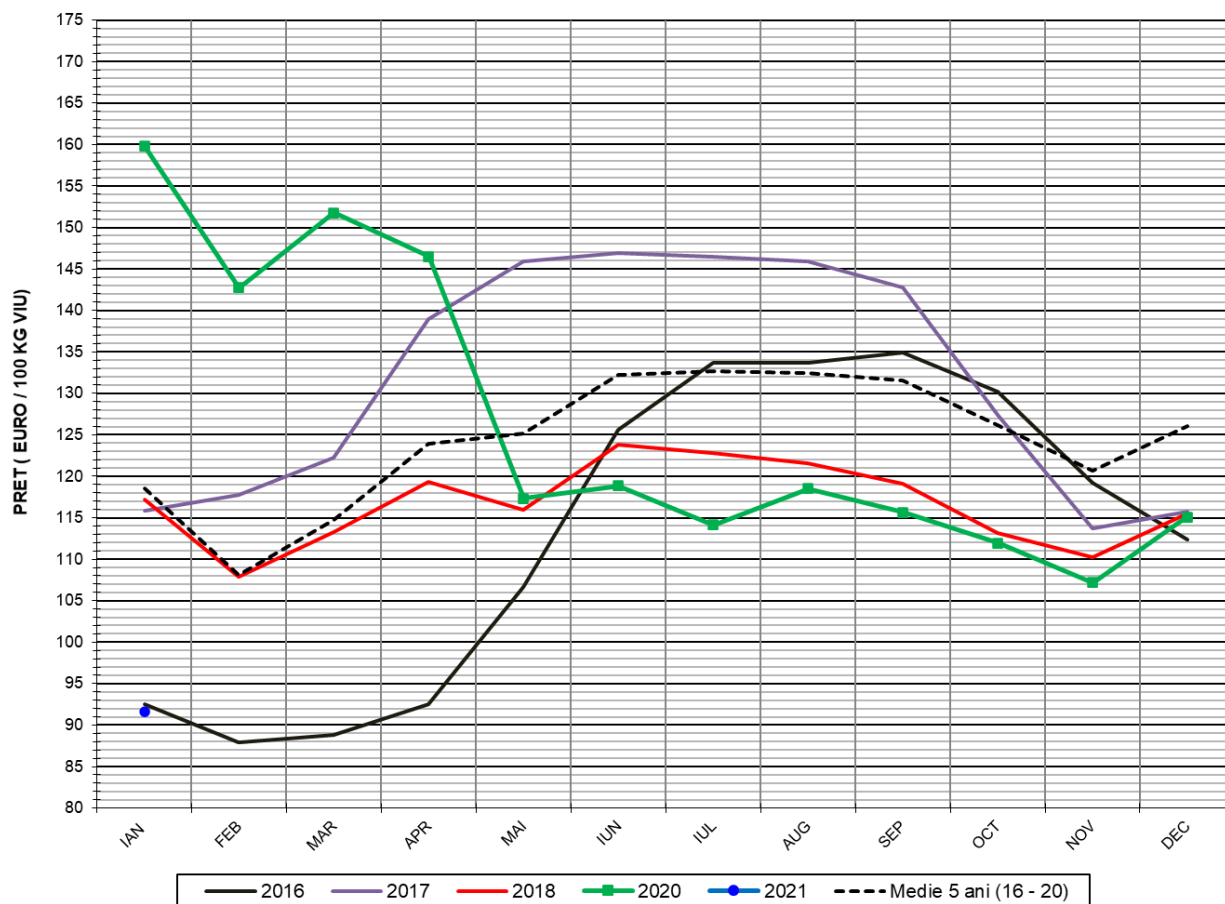
Clasa	% carne macră	Număr porci	% din total porci	Procent mediu carne macră	Greutate medie (kg)		Preț mediu (RON / 100 kg)	
					vie	carcasă caldă – 2%	viu	carcasă caldă – 2%
S	≥ 60	89,377	60.53	62.4	110.8	85.3	442.13	574.55
E	55 - 59.9	51,306	34.75	58.2	114.3	88.0	452.53	587.65
U	50 - 54.9	6,225	4.22	53.3	120.5	93.5	455.61	587.28
ROP	<50	747	0.51	47.0	122.1	94.2	464.36	601.75
TOTAL		147,655	100.00	60.5	112.5	86.6	446.53	579.90





PREȚ ÎN VIU			
IAN 2021	VARIAȚIE		
	1 LUNA	1 AN	MEDIE 5 ANI (2016 - 2020)
446.53 RON	-20.35%	-41.54%	-18.93%

EVOLUTIA LUNARĂ A PRETELUI DE PIATA ÎN VIU AL PORCILOR ÎN ROMANIA (2)



PREȚ ÎN VIU			
IAN 2021	VARIAȚIE		
	1 LUNA	1 AN	MEDIE 5 ANI (2016 - 2020)
91.66 €	-20.37%	-42.65%	-22.68%



PREȚUL PE PROCENT CARNE MACRĂ AL PORCILOR
ÎN LUNA IANUARIE 2021

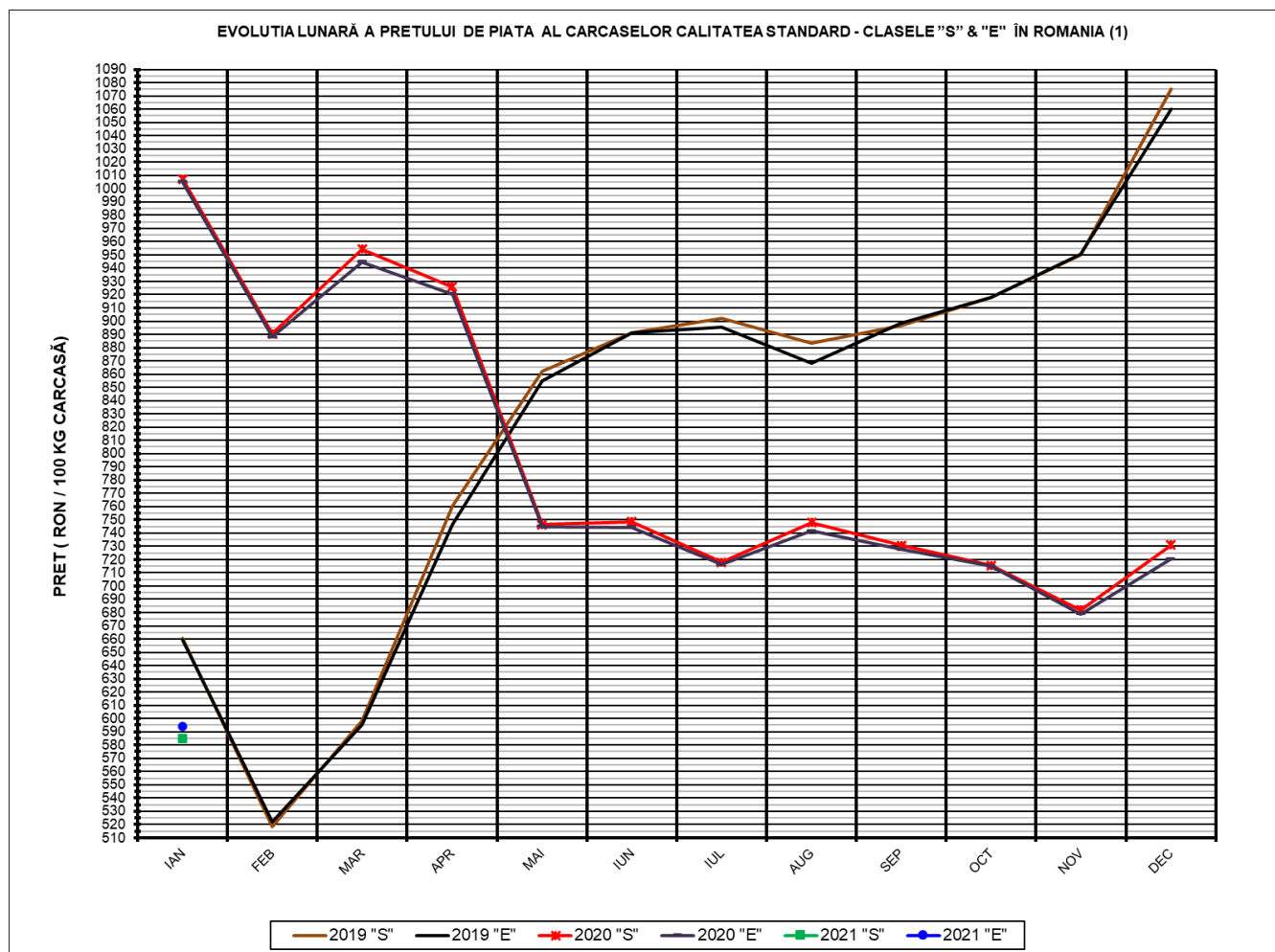
% CARNE MACRĂ		NUMĂR PORCI	% CUMULATIV DIN TOTAL PORCI	GREUTATE (KG)		PREȚ MEDIU (RON/ 100 KG)	
NIVEL	MEDIE			VIE	CARCASA CALDĂ - 2%	VIU	CARCASA CALDĂ - 2%
≥64	65.1	16,225	10.99	110.19	85.09	434.08	562.12
63	63.4	13,417	20.08	110.21	84.88	437.91	568.59
62	62.4	18,191	32.40	110.27	84.84	441.84	574.27
61	61.5	21,113	46.69	111.20	85.41	445.19	579.59
60	60.5	20,431	60.53	111.89	86.00	448.27	583.23
59	59.5	17,838	72.61	112.73	86.68	451.29	586.91
58	58.5	13,790	81.95	114.08	87.64	453.72	590.58
57	57.5	9,480	88.37	115.05	88.76	453.40	587.72
56	56.5	6,113	92.51	116.09	89.71	451.39	584.13
55	55.5	4,085	95.28	117.21	90.68	453.60	586.30
54	54.5	2,413	96.91	119.42	92.51	452.64	584.32
53	53.5	1,625	98.01	119.96	93.16	456.23	587.48
52	52.5	1,049	98.72	121.42	94.36	456.87	587.89
51	51.5	713	99.21	121.71	94.35	463.16	597.46
≤50	48.3	1,172	100.00	122.73	94.93	460.57	595.44
MEDIE	60.5	147,655	100.00	112.50	86.62	446.53	579.90

Culorile de fond ale rândurilor din tabelul de mai sus au legătură cu grila de prețuri.

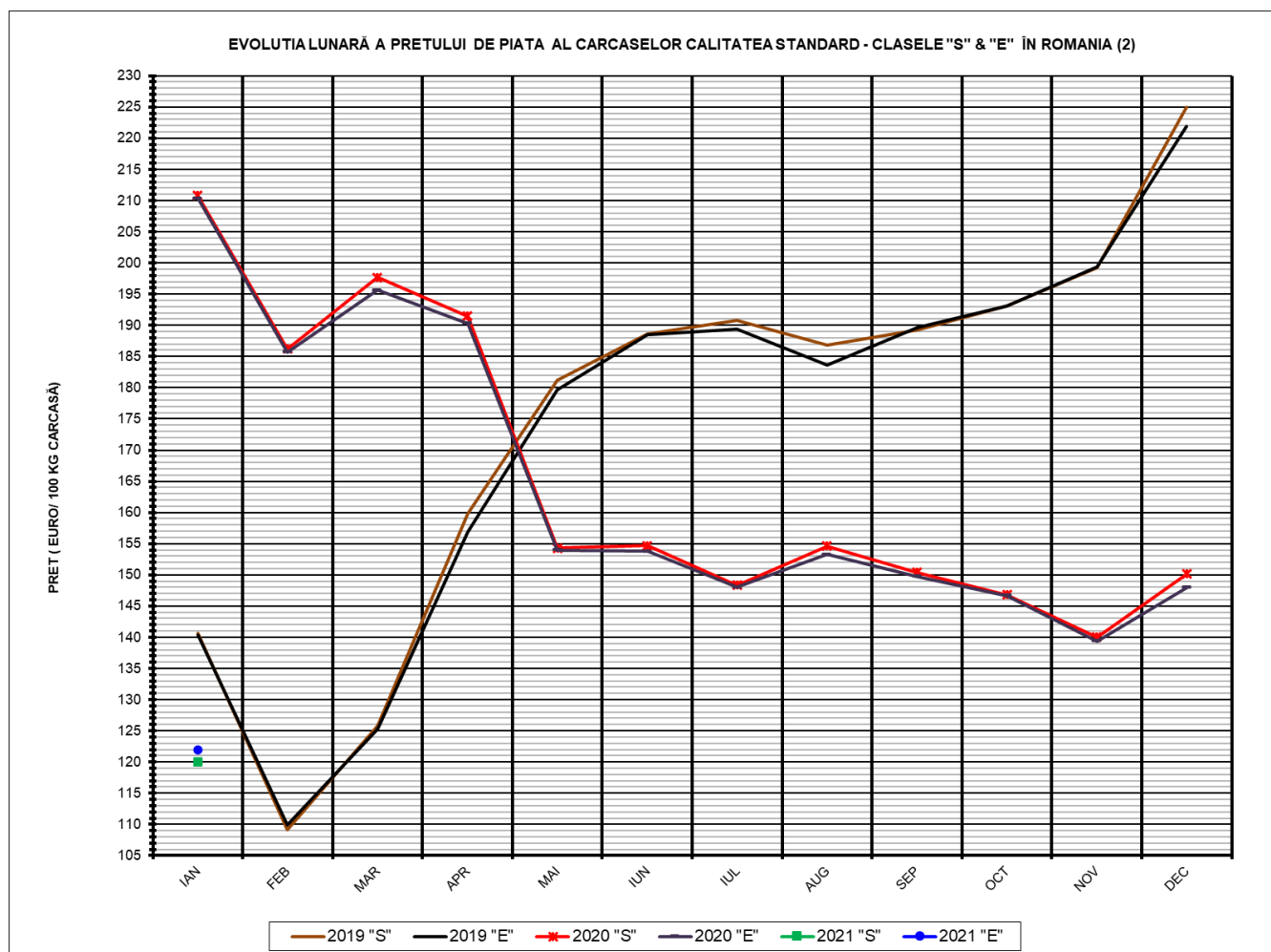


Prețul mediu ponderat lunar al carcaselor din clasa "S" & "E" în România și în UE

Săptămâna			Număr zile (ponderi)	Preț mediu ponderat						preț RO vs pret UE27 (%)	
				ROMÂNIA				UE27		S	E
				S		E		S	E		
nr	perioada	luna	EURO / 100 kg	RON / 100 kg	EURO / 100 kg	RON / 100 kg	S	E	S	E	
53	01 - 03	ian / 2021	3	140.43	683.57	138.79	675.60	133.45	127.97	5.23%	8.45%
1	04 - 10		7	130.16	633.91	132.42	644.63	133.15	127.65	-2.25%	3.74%
2	11 - 17		7	120.39	586.58	121.74	593.15	134.08	128.04	-10.21%	-4.92%
3	18 - 24		7	111.63	544.06	115.40	562.46	133.83	128.00	-16.59%	-9.85%
4	25 - 31		7	109.15	532.08	111.26	542.40	133.89	127.90	-18.48%	-13.00%
Total			31	120.02	584.75	122.00	594.36	133.71	127.90	-10.24%	-4.61%

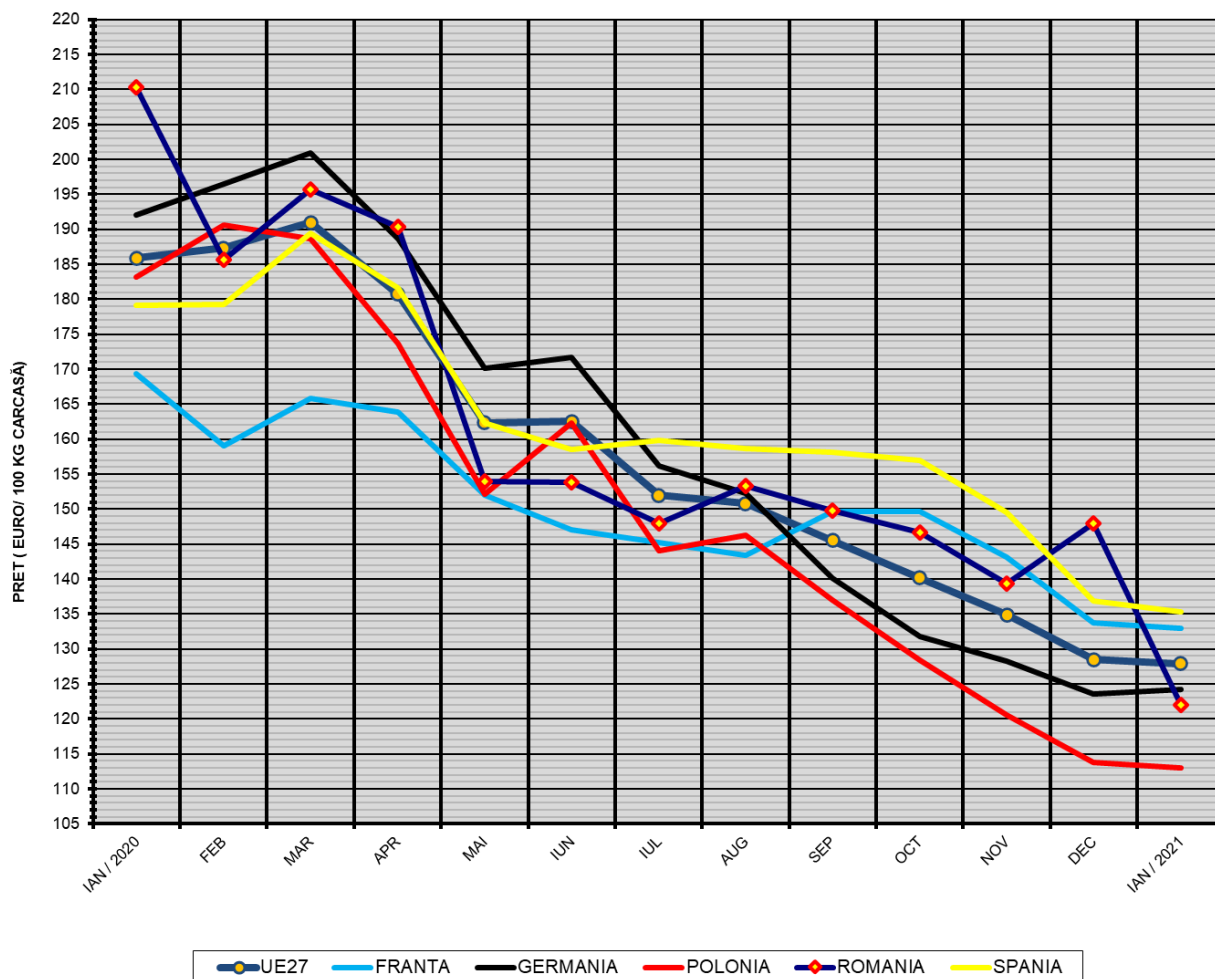


PREȚ NAȚIONAL CARCASE CALITATEA STANDARD - CLASELE "S" & "E"			
CLASA	IAN 2021	VARIAȚIE	
		1 LUNĂ	1 AN
S	584.75 RON	-20.01%	-41.95%
E	594.36 RON	-17.50%	-40.87%



PREȚ NAȚIONAL CARCASE CALITATEA STANDARD - CLASELE "S" & "E"			
CLASA	IAN 2021	VARIAȚIE	
		1 LUNĂ	1 AN
S	120.02 €	-20.05%	-43.06%
E	122.00 €	-17.53%	-41.99%

EVOLUTIA LUNARĂ A PREȚULUI CLASA "E" ÎN UE27 ȘI ÎN CÂTEVA STATE MEMBRE



COMPARAȚII DE PREȚURI

	UE27	FR	DE	PL	RO	ES	RO vs UE27	RO vs FR	RO vs DE	RO vs PL	RO vs ES
ian 2021 =	127.90 €	133.00 €	124.23 €	113.06 €	122.00 €	135.26 €	-5.90 € -4.6%	-11.00 € -8.3%	-2.23 € -1.8%	8.94 € 7.9%	-13.26 € -9.8%



PREȚUL CARCASELOR CLASA "E" ÎN STATELE MEMBRE (FĂRĂ ITALIA, LUXEMBURG, MALTA)
VERSUS PREȚUL UE27 ÎN LUNA IANUARIE 2021

