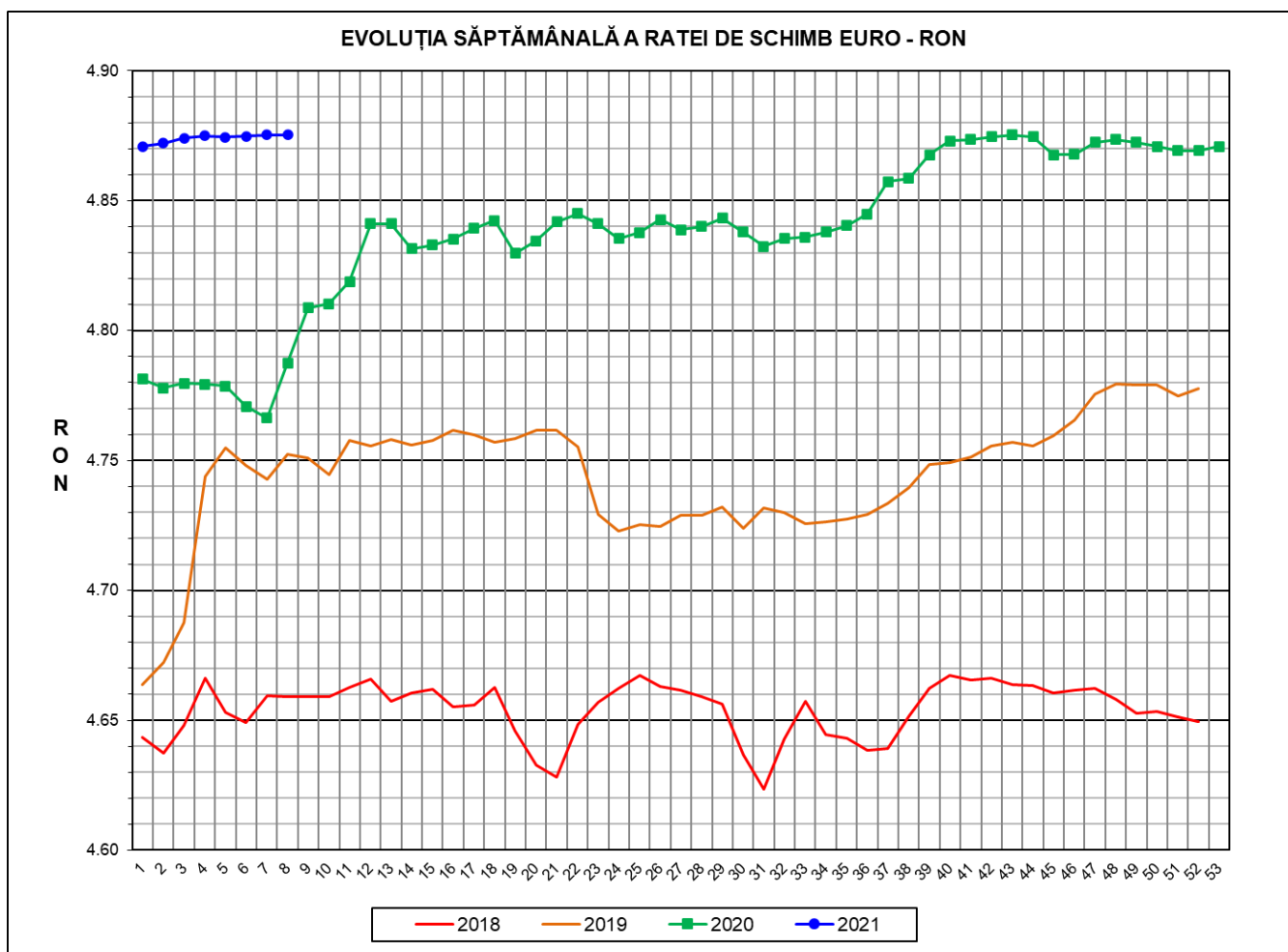




Prețul de piață al porcilor la intrarea în abator

Săptămâna 8 (22 – 28 februarie 2021)



RATA DE SCHIMB EURO - RON			
SĂPT 8 / 2021	VARIAȚIE		
	1 SĂPT	4 SĂPT	1 AN
1€ = 4.8753 RON	0.00%	0.01%	1.83%



**SITUAȚIA CARCASELOR DE PORCINE CLASIFICATE
ÎN FUNCȚIE DE PROVENIENȚA PORCILOR SACRIFICAȚI
ÎN SĂPTĂMÂNA 22 - 28 FEBRUARIE 2021**

		NUMĂR CARCASE	% DIN TOTAL
PROVENIENȚĂ PORCI SACRIFICAȚI	TRANZACȚII COMERCIALE ÎNTRE ABATOARE ȘI FURNIZORI	46,631	62.70
	FERME PROPRII ALE ABATOARELOR	20,505	27.57
	PRESTĂRI SERVICII	7,232	9.72
TOTAL CARCASE CLASIFICATE CU GREUTATEA CALDĂ 50 - 120 KG		74,368	100.00
DIN CARE DIN COMERȚ INTRACOMUNITAR		2,320	3.12

Situația porcilor proveniți din tranzacții comerciale
între abatoare și furnizori care fac obiectul raportării prețurilor
în săptămâna 22 - 28 februarie 2021

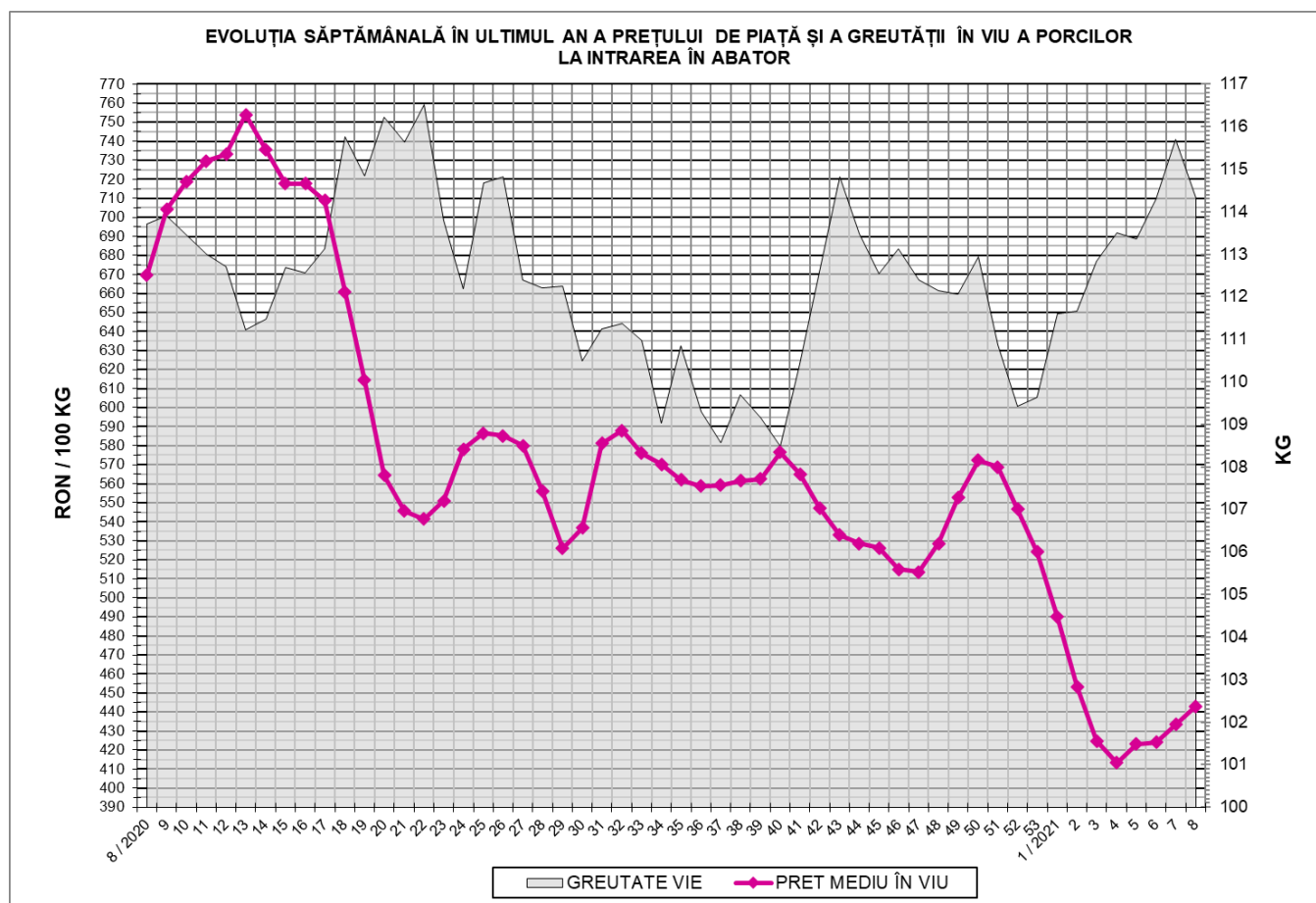
Tip preț la intrarea în abator		Carcase cu greutatea caldă 60 - 120 kg			
		SEUROP		d.c. S+E	
		nr	% din total carcase clasificate	nr	% din total carcase
De bază pentru 56% carne macră	în carcasă	0	0.0%	0	0.0%
	în viu	3,751	5.0%	3,179	4.3%
Forfetar în viu		42,676	57.4%	40,840	54.9%
Total		46,427	62.4%	44,019	59.2%

Carcase incluse în raportul național de prețuri pentru DG AGRI



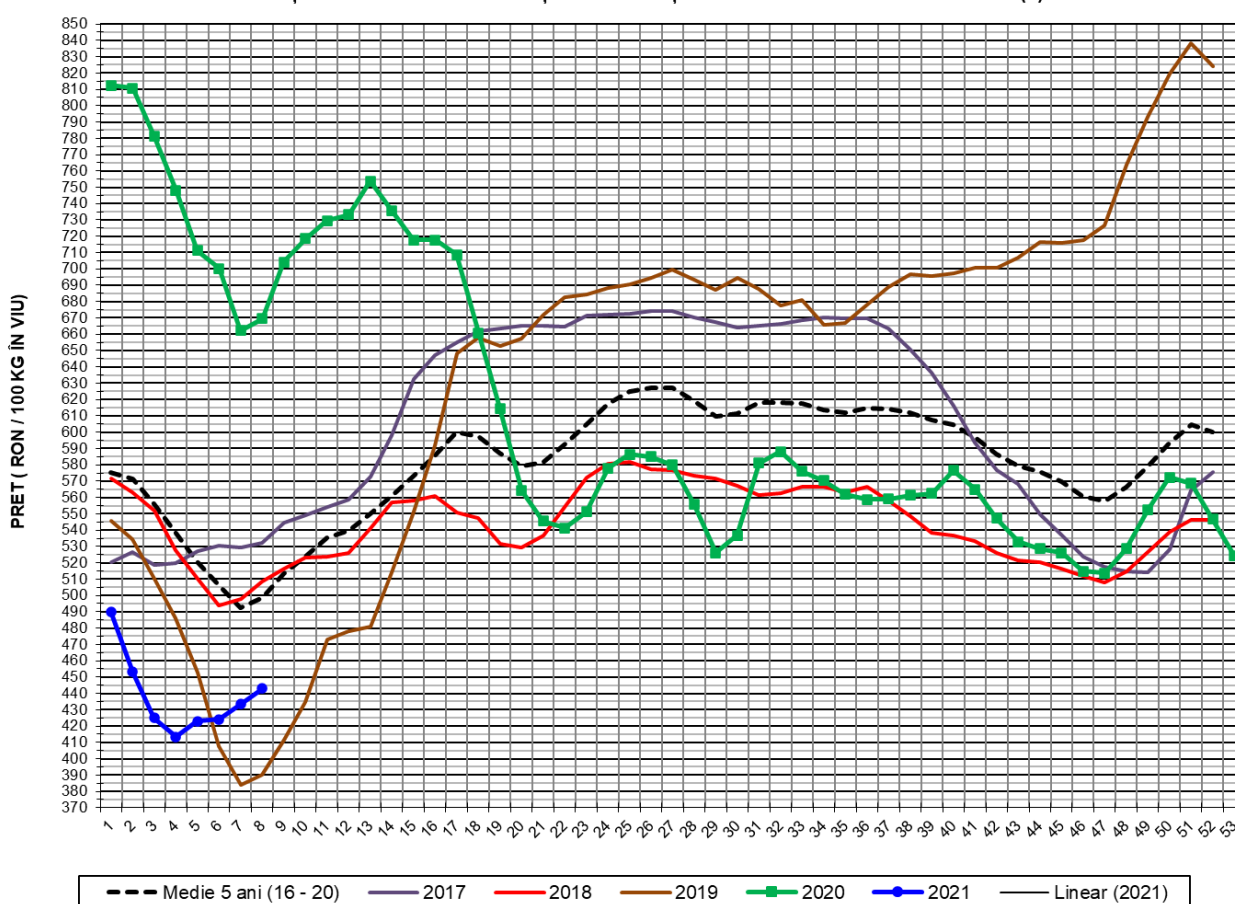
Prețul de piață al porcilor în săptămâna 22 - 28 februarie 2021

Clasa	% carne macră	Număr porci	% din total porci	Procent mediu carne macră	Greutate medie (kg)		Preț mediu (RON / 100 kg)	
					vie	carcasă caldă – 2%	viu	carcasă caldă – 2%
S	≥ 60	27,947	60.20	62.4	112.2	86.6	445.63	577.40
E	55 - 59.9	16,072	34.62	58.1	117.1	90.5	440.74	569.88
U	50 - 54.9	2,136	4.60	53.2	120.9	94.2	430.32	552.24
ROP	< 50	272	0.59	47.1	118.8	92.4	424.20	545.30
TOTAL		46,427	100.00	60.4	114.3	88.3	443.02	573.30





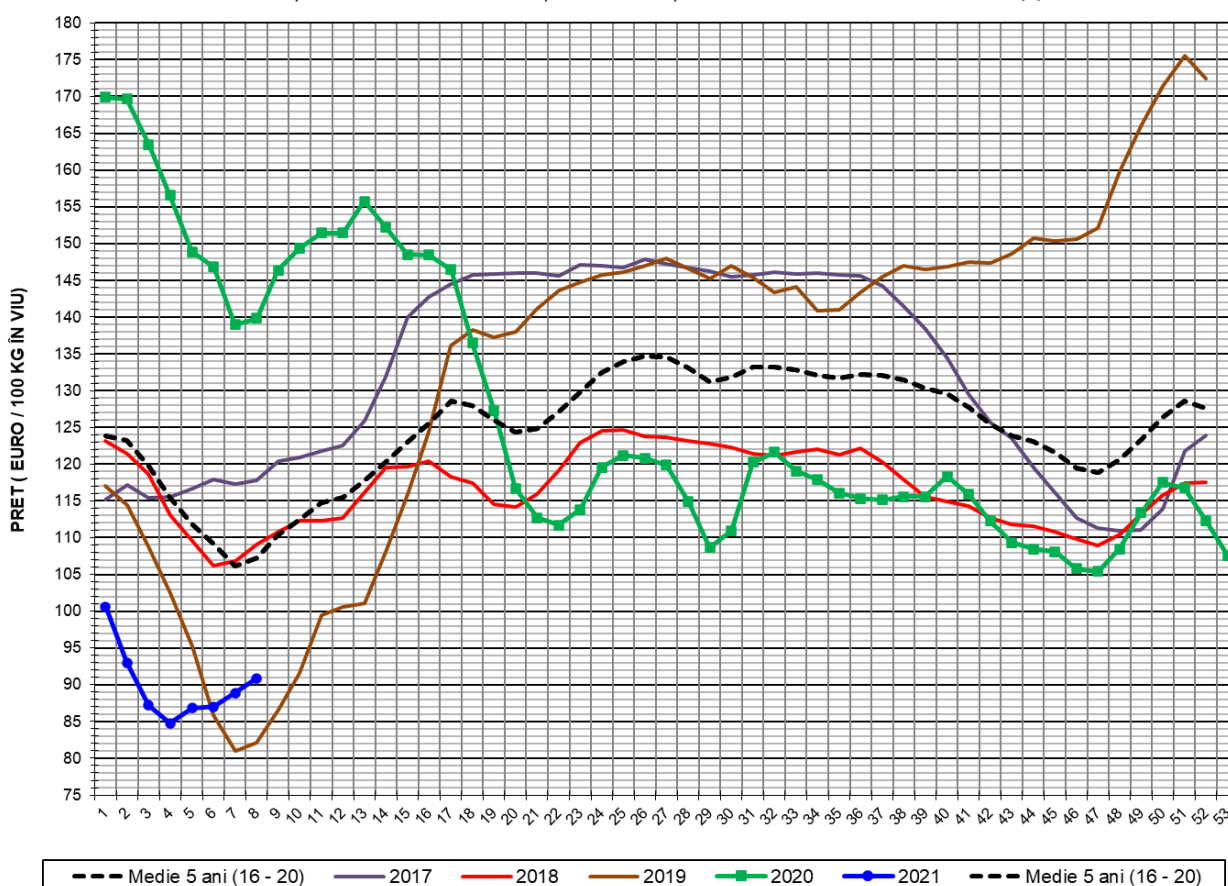
EVOLUȚIA SĂPTĂMÂNALĂ A PREȚULUI DE PIAȚĂ ÎN VIU AL PORCILOR ÎN ROMÂNIA (1)



PREȚ ÎN VIU				
SĂPT 8 / 2021	VARIAȚIE			
	1 SĂPT	4 SĂPT	1 AN	MEDIE 5 ANI (2016 - 2020)
443.02 RON	2.21%	7.19%	-33.83%	-11.12%



EVOLUȚIA SĂPTĂMÂNĂLĂ A PREȚULUI DE PIAȚĂ ÎN VIU AL PORCILOR ÎN ROMÂNIA (2)



PREȚ ÎN VIU				
SĂPT 8 / 2021	VARIAȚIE			
	1 SĂPT	4 SĂPT	1 AN	MEDIE 5 ANI (2016 - 2020)
90.87 €	2.21%	7.18%	-35.02%	-15.32%

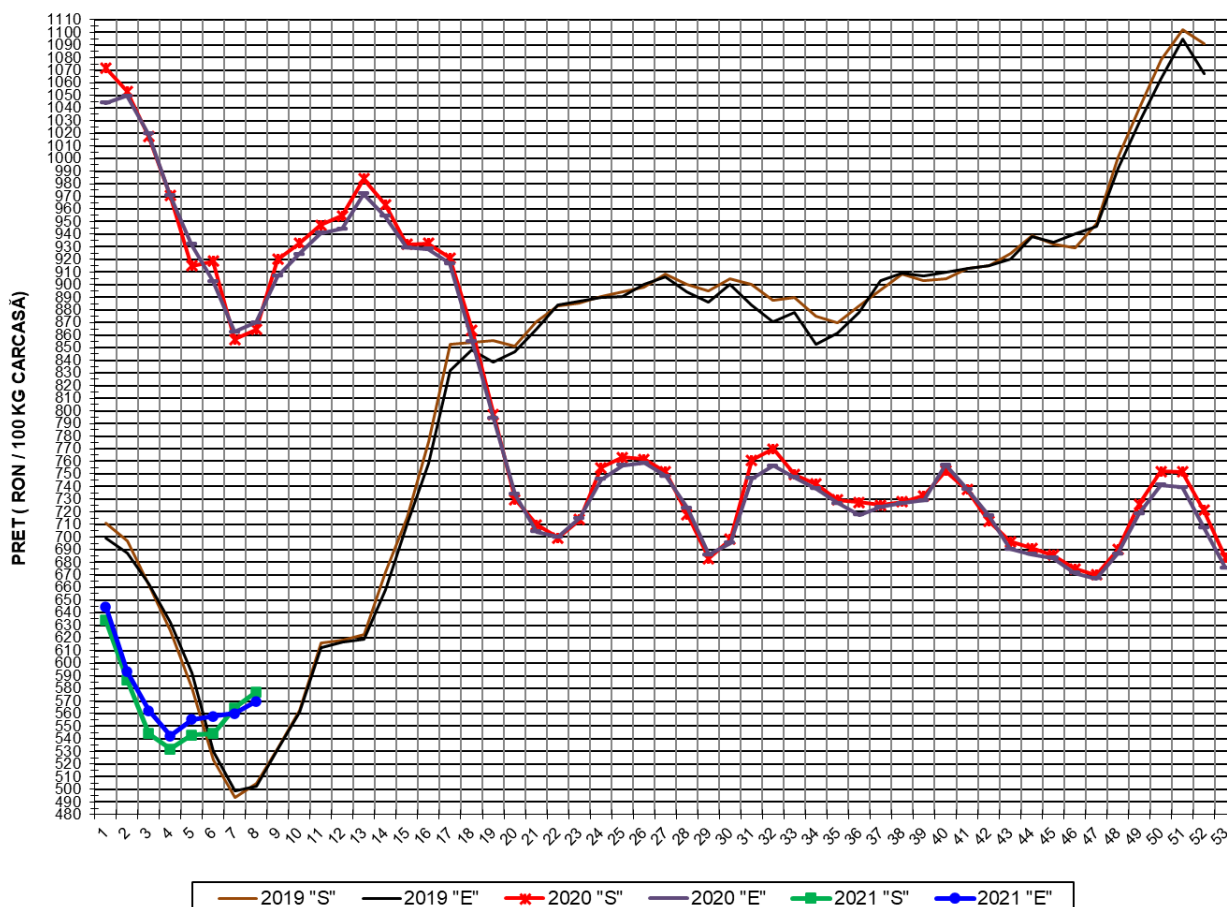


PREȚUL CARCASELOR DE PORCINE CALITATEA STANDARD - CLASELE "S" & "E"
ÎN SĂPTĂMÂNA 22 - 28 FEBRUARIE 2021

% CARNE MACRĂ		NUMĂR PORCI	% CUMULATIV DIN TOTAL PORCI	GREUTATE (KG)		PREȚ MEDIU (RON/ 100 KG)	
NIVEL GRILA PREȚURI	MEDIE			VIE	CARCASA CALDĂ - 2%	VIU	CARCASA CALDĂ - 2%
≥64	65.1	4,791	10.32	110.42	85.51	444.99	574.60
63	63.4	4,326	19.64	111.52	86.21	445.16	575.86
62	62.4	5,799	32.13	111.68	86.20	445.86	577.65
61	61.4	6,629	46.41	112.65	86.78	445.84	578.79
60	60.5	6,402	60.20	113.98	87.82	445.99	578.82
59	59.5	5,433	71.90	115.37	89.08	443.83	574.84
58	58.5	4,417	81.41	117.29	90.41	441.75	573.08
57	57.5	2,901	87.66	117.95	91.45	439.30	566.62
56	56.5	2,018	92.01	118.44	92.00	436.06	561.40
55	55.5	1,303	94.81	119.10	92.64	435.30	559.64
54	54.5	819	96.58	120.98	94.31	434.87	557.86
53	53.5	538	97.74	121.05	94.24	430.65	553.21
52	52.5	359	98.51	120.38	94.00	428.14	548.32
51	51.5	249	99.05	120.83	94.08	427.23	548.71
≤50	48.4	443	100.00	119.71	93.12	421.20	541.51
MEDIE	60.4	46,427	100.00	114.32	88.34	443.02	573.30

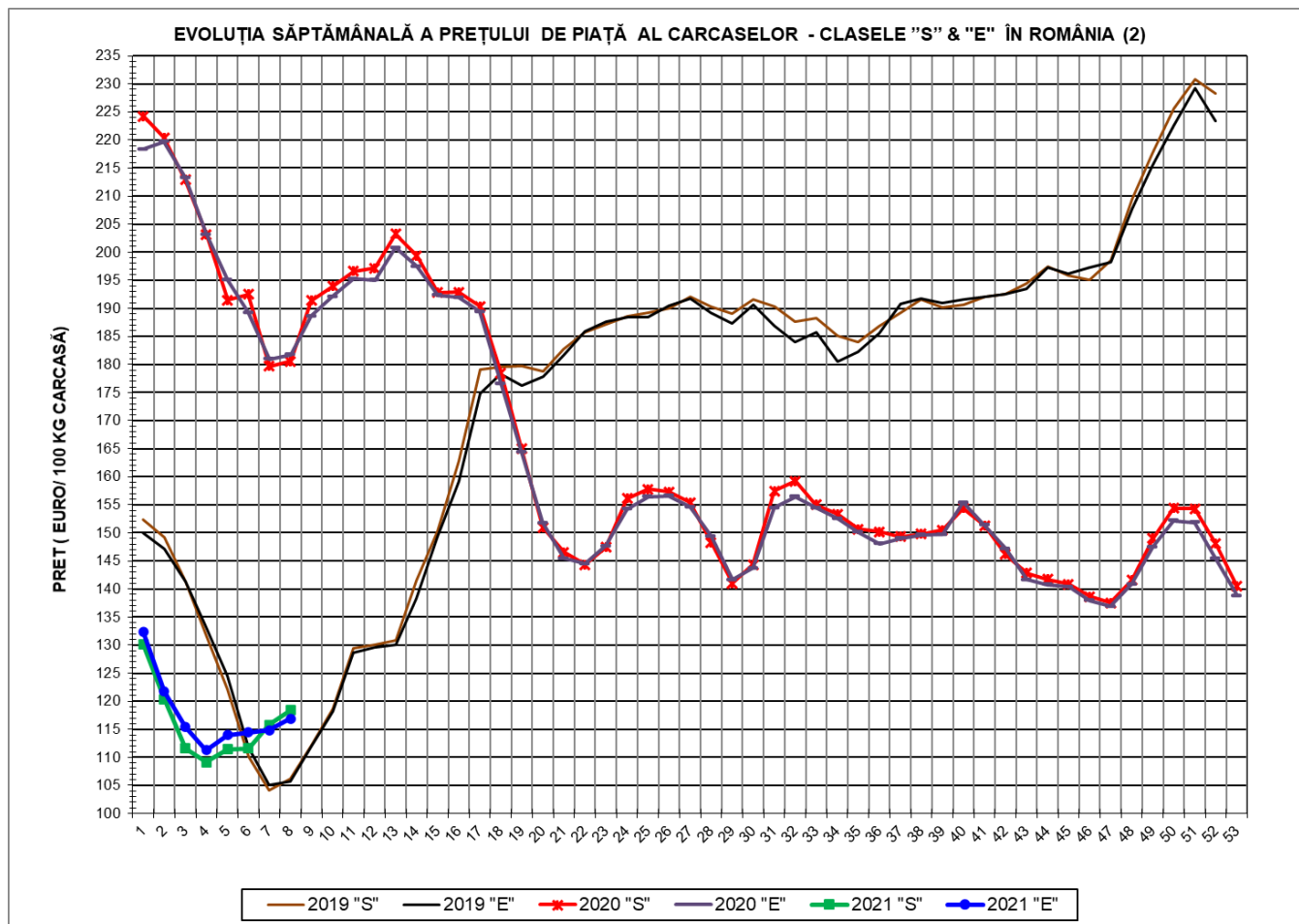
Culorile de fond ale rândurilor din tabelul de mai sus au legătură cu grila de prețuri.

EVOLUȚIA SĂPTĂMÂNALĂ A PREȚULUI DE PIAȚĂ AL CARCASELOR - CLASELE "S" & "E" ÎN ROMÂNIA (1)



**PREȚ NAȚIONAL CARCASE
CALITATEA STANDARD - CLASELE "S" & "E"**

CLASA	PREȚ SĂPT 8 / 2021	VARIAȚIE		
		1 SĂPT	4 SĂPT	1 AN
S	577.40 RON	2.27%	8.52%	-33.20%
E	569.88 RON	1.76%	5.07%	-34.50%



PREȚ NAȚIONAL CARCASE				
CALITATEA STANDARD - CLASELE "S"&"E"				
CLASA	PREȚ SAPT 8 / 2021	VARIAȚIE		
		1 SĂPT	4 SĂPT	1 AN
S	118.43 €	2.27%	8.51%	-34.40%
E	116.89 €	1.76%	5.06%	-35.68%



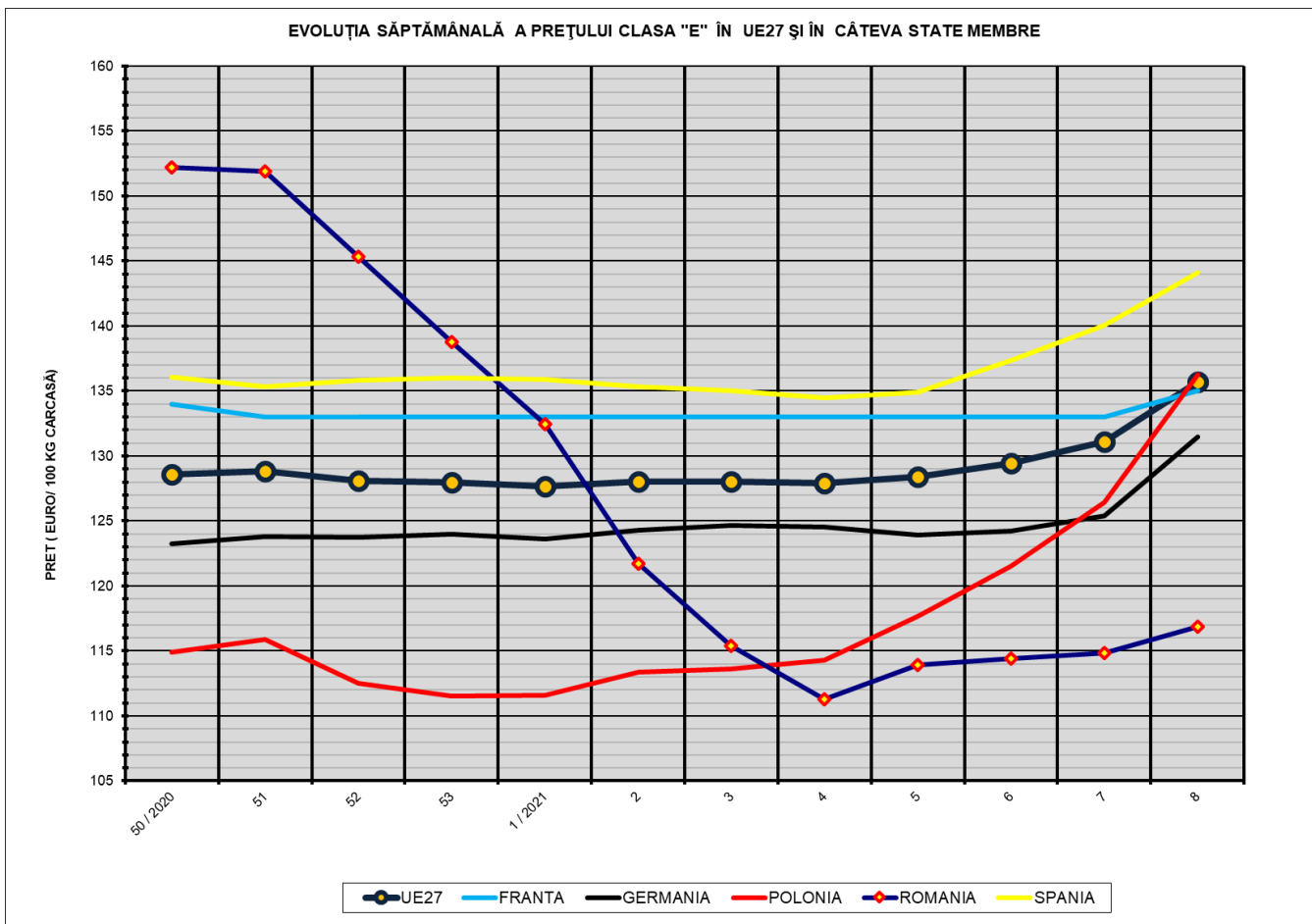
% PREȚ DE PIAȚĂ ÎN ROMÂNIA ȘI ÎN UE27 vs PRAGUL (PREȚUL) DE REFERINȚĂ UE27

SAPTAMANA	PREȚ (EUR)					% PREȚ vs PRAGUL (PREȚUL) DE REFERINȚĂ UE27 (*)				
	ROMÂNIA			UE27		ROMÂNIA			UE28	
	"S"	"E"	"S" + "E"	"S"	"E"	"S"	"E"	"S" + "E"	"S"	"E"
35 / 2020	150.66	150.11	150.46	155.67	150.57	99.82%	99.45%	99.68%	103.13%	99.76%
36	150.17	148.06	149.38	156.33	150.78	99.49%	98.09%	98.97%	103.57%	99.90%
37	149.30	148.99	149.19	155.80	149.83	98.91%	98.71%	98.84%	103.22%	99.26%
38	149.80	149.61	149.74	150.42	142.61	99.25%	99.12%	99.20%	99.66%	94.48%
39	150.51	149.74	150.24	149.88	141.57	99.72%	99.21%	99.53%	99.30%	93.79%
40	154.41	155.39	154.74	149.45	141.23	102.30%	102.95%	102.52%	99.02%	93.57%
41	151.31	151.41	151.35	148.83	140.67	100.25%	100.31%	100.27%	98.60%	93.20%
42	146.18	147.15	146.51	148.61	140.42	96.84%	97.49%	97.07%	98.46%	93.03%
43	142.87	141.65	142.36	148.33	139.63	94.65%	93.84%	94.32%	98.27%	92.51%
44	141.76	140.79	141.38	147.75	139.37	93.92%	93.28%	93.67%	97.89%	92.34%
45	140.82	140.39	140.65	147.10	139.20	93.30%	93.01%	93.18%	97.46%	92.22%
46	138.61	137.93	138.34	144.68	137.01	91.83%	91.38%	91.65%	95.85%	90.77%
47	137.53	136.91	137.29	140.96	133.80	91.11%	90.71%	90.96%	93.39%	88.65%
48	141.58	140.88	141.30	136.70	129.79	93.80%	93.34%	93.61%	90.57%	85.99%
49	149.00	147.50	148.38	134.45	128.95	98.72%	97.72%	98.30%	89.08%	85.44%
50	154.38	152.19	153.47	133.28	128.58	102.28%	100.83%	101.68%	88.30%	85.19%
51	154.33	151.88	153.34	133.58	128.82	102.25%	100.62%	101.59%	88.50%	85.35%
52	148.09	145.32	147.02	133.37	128.10	98.11%	96.28%	97.41%	88.36%	84.87%
53	140.43	138.79	139.61	133.45	127.97	93.04%	91.95%	92.49%	88.42%	84.78%
1 / 2021	130.16	132.42	130.98	133.15	127.65	86.24%	87.73%	86.78%	88.21%	84.57%
2	120.39	121.74	120.91	134.08	128.04	79.76%	80.66%	80.10%	88.83%	84.83%
3	111.62	115.40	112.96	133.83	128.00	73.95%	76.45%	74.84%	88.67%	84.80%
4	109.15	111.26	109.91	133.89	127.90	72.31%	73.71%	72.82%	88.70%	84.73%
5	111.41	113.94	112.29	133.88	128.43	73.81%	75.49%	74.39%	88.70%	85.08%
6	111.63	114.43	112.62	134.75	129.45	73.96%	75.81%	74.61%	89.27%	85.76%
7	115.81	114.86	115.46	136.47	131.08	76.72%	76.10%	76.49%	90.41%	86.85%
8	118.43	116.89	117.86	140.70	135.69	78.46%	77.44%	78.08%	93.22%	89.90%

(*) 150.939 EUR conform Art. 7 [1] al Reg. [UE] nr. 1308/2013



EVOLUȚIA SĂPTĂMÂNĂLĂ A PREȚULUI CLASA "E" ÎN UE27 ȘI ÎN CÂTEVA STATE MEMBRE



COMPARAȚII DE PREȚURI											
SĂPT 8 / 2021 =	UE27	FR	DE	PL	RO	ES	RO vs UE27	RO vs FR	RO vs DE	RO vs PL	RO vs ES
	135.69 €	135.00 €	131.48 €	136.26 €	116.89 €	144.10 €	-18.80 € -13.9%	-18.11 € -13.4%	-14.59 € -11.1%	-19.37 € -14.2%	-27.21 € -18.9%



PREȚUL CARCASELOR DIN CLASA "E" ÎN STATELE MEMBRE (FĂRĂ GRECIA, ITALIA, MALTA)
VERSUS PREȚUL UE27 ÎN SĂPTĂMÂNA 22 - 28 FEBRUARIE 2021

