



Prețul de piață al bovinelor la intrarea în abator Săptămâna 7 (15 – 21 februarie 2021)

SITUAȚIA CARCASELOR DE BOVINE CLASIFICATE ÎN FUNCȚIE DE PROVENIENȚA BOVINELOR SACRIFICATE
ÎN SĂPTĂMÂNA 15 - 21 FEBRUARIE 2021

PROVENIENȚĂ BOVINE SACRIFICATE	CARCASE CLASIFICATE:						PREȚ FEZABIL CATEGORIILE:						
	BOVINE CU VÂRSTA:				TOTAL		A, B, C, D, E, Z				V		
	DE 8 LUNI SAU MAI MULT (A, B, C, D, E, Z)		MAI MICĂ DE 8 LUNI (V)				TOATE CLASELE		CLASELE CONFORM ART 7, REG (UE) 2017/1184		TOATE CLASELE		
	NUMĂR	%	NUMĂR	%	NUMĂR	%	NUMĂR	%	NUMĂR	%	NUMĂR	%	
CUMPARATE	1,238	42.1	36	1.2	1,274	43.3	1,174	39.9	547	18.6	20	0.7	
FERME PROPRII ALE ABATOARELOR	242	8.2	8	0.3	250	8.5	237	8.1	84	2.9	8	0.3	
PRESTĂRI SERVICII	PRODUCĂTORI	1,018	34.6	69	2.3	1,087	36.9	997	33.9	248	8.4	67	2.3
	COMERCIANȚI	303	10.3	28	1.0	331	11.3	289	9.8	44	1.5	27	0.9
TOTAL	2,801	95.2	141	4.8	2,942	100.0	2,697	91.7	923	31.4	122	4.1	

1,411 Carcase incluse în rapoartele naționale de prețuri de piață pentru carcasele de bovine cu vârsta de 8 luni sau mai mult
48.0% din total carcase clasificate

631 Carcase incluse în raportul național de prețuri de piață pentru Comisia Europeană
21.5% din total carcase clasificate

28 Carcase incluse în rapoartele naționale de prețuri de piață pentru carcasele de bovine cu vârsta mai mică de 8 luni (viței)
1.0% din total carcase clasificate

Factor general de ajustare pentru cheltuielile de transport a prețurilor raportate: 0.10 RON/kg carcasă caldă-2%

Prețul în viu al bovinelor din toate clasele de conformație și acoperire cu grăsime
la intrarea în abator în săptămâna 15 - 21 februarie 2021

Categorie	Număr	Greutate în viu (kg)	Preț în viu (RON / 100 kg)	Modificare preț	
				1 săpt	1 an
"A" - TĂURAȘI	280	500.9	754.3	1.43%	5.60%
"B" - TAURI	82	601.6	692.8	-1.85%	-8.11%
"C" - BOI	14	722.4	677.0	-3.15%	5.99%
"D" - VACI	772	546.7	536.8	-2.99%	-0.07%
"E" - VIȚELE	156	524.1	650.9	1.48%	4.25%
"Z" - TINERET BOVIN	107	387.5	691.0	5.33%	3.50%
A + B + C + D + E + Z	1,411	528.0	611.1	-1.18%	2.55%
"V" - VIȚEI	28	276.6	704.3	9.37%	7.92%



Raport național prețuri de piață carcase de bovine cu vârsta de 8 luni sau mai mult, la intrarea în abator conform grilei UE

Săptămâna: 7

din: 15/02/21

până în 21/02/21

"A"- CARCASE DE MASCULI NECASTRAȚI CU VÂRSTA CUPRINSĂ ÎNȚRE 12 LUNI ȘI MAI PUȚIN DE 24 DE LUNI (TĂURAȘI)								
CONFORMAȚIE	PREȚ MEDIU (RON / 100 kg)					NUMĂR CARCASE	TOTAL	
	GRĂSIME						GREUTATE MEDIE	PREȚ MEDIU (RON / 100 kg)
	1	2	3	4	5			
E	0.0	0.0	0.0	0.0	0.0	0	0.0	0.0
U	1790.2	1524.9	1368.2	0.0	0.0	7	398.6	1561.4
R	1585.0	1487.4	1493.0	1437.0	0.0	38	339.2	1512.1
O	1400.9	1441.4	1321.3	0.0	0.0	113	269.9	1410.0
P	1396.3	1423.3	0.0	0.0	0.0	122	228.1	1399.1
TOTAL	1418.7	1454.4	1429.1	1437.0	0.0	280	264.3	1429.4

"B"- CARCASE DE MASCULI NECASTRAȚI CU VÂRSTA DE 24 DE LUNI ȘI MAI MULT (TAURI)								
CONFORMAȚIE	PREȚ MEDIU (RON / 100 kg)					NUMĂR CARCASE	TOTAL	
	GRĂSIME						GREUTATE MEDIE	PREȚ MEDIU (RON / 100 kg)
	1	2	3	4	5			
E	0.0	0.0	0.0	0.0	0.0	0	0.0	0.0
U	0.0	1439.0	1389.7	0.0	1610.0	4	394.6	1457.6
R	1405.2	1280.0	1584.0	1557.4	0.0	21	352.1	1425.6
O	1292.7	1223.0	1055.0	1515.0	0.0	40	331.9	1243.9
P	1313.5	1294.9	0.0	0.0	0.0	17	216.5	1310.2
TOTAL	1322.1	1267.0	1247.0	1547.3	1610.0	82	316.2	1318.1

"C"- CARCASE DE MASCULI CASTRAȚI CU VÂRSTA DE 12 LUNI ȘI MAI MULT (BOI)								
CONFORMAȚIE	PREȚ MEDIU (RON / 100 kg)					NUMĂR CARCASE	TOTAL	
	GRĂSIME						GREUTATE MEDIE	PREȚ MEDIU (RON / 100 kg)
	1	2	3	4	5			
E	0.0	0.0	0.0	0.0	0.0	0	0.0	0.0
U	0.0	0.0	0.0	0.0	0.0	0	0.0	0.0
R	0.0	0.0	1324.2	1494.0	1075.0	5	454.6	1309.6
O	1136.0	1590.0	1486.9	0.0	0.0	5	334.4	1462.3
P	1142.5	0.0	1164.4	0.0	0.0	4	308.1	1156.8
TOTAL	1140.3	1590.0	1340.2	1494.0	1075.0	14	369.8	1322.5

"D"- CARCASE DE FEMELE CARE AU FĂTAT (VACI)								
CONFORMAȚIE	PREȚ MEDIU (RON / 100 kg)					NUMĂR CARCASE	TOTAL	
	GRĂSIME						GREUTATE MEDIE	PREȚ MEDIU (RON / 100 kg)
	1	2	3	4	5			
E	0.0	0.0	0.0	0.0	0.0	0	0.0	0.0
U	0.0	0.0	0.0	0.0	1345.0	1	417.5	1345.0
R	1231.1	1187.2	1158.9	1077.9	0.0	42	336.9	1158.8
O	1152.6	1140.2	1160.6	1145.7	0.0	410	288.3	1149.7
P	1043.7	1069.4	1105.2	1069.2	0.0	319	218.4	1058.1
TOTAL	1090.8	1124.9	1151.9	1110.9	1345.0	772	262.2	1119.2

"E"- CARCASE ALE ALTOR BOVINE FEMELE CU VÂRSTA DE 12 LUNI ȘI MAI MULT (VIȚELE)								
CONFORMAȚIE	PREȚ MEDIU (RON / 100 kg)					NUMĂR CARCASE	TOTAL	
	GRĂSIME						GREUTATE MEDIE	PREȚ MEDIU (RON / 100 kg)
	1	2	3	4	5			
E	0.0	0.0	0.0	0.0	0.0	0	0.0	0.0
U	0.0	1419.0	0.0	0.0	0.0	1	342.0	1419.0
R	1239.1	1425.1	1440.3	1407.2	0.0	13	316.5	1399.1
O	1321.2	1335.8	1287.4	1215.0	0.0	106	279.1	1302.4
P	1233.8	1158.2	1265.0	0.0	0.0	36	192.0	1221.4
TOTAL	1282.2	1324.8	1305.8	1246.0	0.0	156	262.5	1299.4

"Z"- CARCASE DE BOVINE CU VÂRSTA CUPRINSĂ ÎNȚRE 8 LUNI ȘI MAI PUȚIN DE 12 LUNI (TINERET BOVIN)								
CONFORMAȚIE	PREȚ MEDIU (RON / 100 kg)					NUMĂR CARCASE	TOTAL	
	GRĂSIME						GREUTATE MEDIE	PREȚ MEDIU (RON / 100 kg)
	1	2	3	4	5			
E	0.0	0.0	0.0	0.0	0.0	0	0.0	0.0
U	0.0	0.0	0.0	0.0	0.0	0	0.0	0.0
R	1310.7	1541.2	1550.0	0.0	0.0	9	306.9	1478.6
O	1388.3	1406.5	1255.9	0.0	0.0	48	204.4	1386.1
P	1296.9	1192.9	0.0	0.0	0.0	50	170.9	1282.3
TOTAL	1338.6	1400.7	1370.1	0.0	0.0	107	197.4	1356.2

TOATE CATEGORIILE								
CONFORMAȚIE	PREȚ MEDIU (RON / 100 kg)					NUMĂR CARCASE	TOTAL	
	GRĂSIME						GREUTATE MEDIE	PREȚ MEDIU (RON / 100 kg)
	1	2	3	4	5			
E	0.0	0.0	0.0	0.0	0.0	0	0.0	0.0
U	1790.2	1484.4	1378.3	0.0	1473.9	13	394.5	1502.3
R	1427.6	1352.9	1363.8	1282.6	1075.0	128	340.5	1359.4
O	1272.5	1224.9	1194.2	1190.7	0.0	722	281.2	1231.2
P	1195.8	1126.0	1127.6	1069.2	0.0	548	215.1	1173.3
TOTAL	1244.8	1223.6	1219.5	1210.5	1337.3	1411	262.0	1231.6

Prețuri incluse în raportul național de prețuri pentru Comisia Europeană



Raport național parțial prețuri de piață carcase de bovine cu vârsta de 8 luni sau mai mult, la intrarea în abator conform grilei UE (*)

Săptămâna: 7

din: 15/02/21

până în 21/02/21

"A"- CARCASE DE MASCULI NECASTRAȚI CU VÂRSTA CUPRINSĂ ÎNTRE 12 LUNI ȘI MAI PUȚIN DE 24 DE LUNI (TĂURAȘI)								
CONFORMAȚIE	PREȚ MEDIU (RON / 100 kg)					TOTAL		
	GRĂSIME					NUMĂR CARCASE	GREUTATE MEDIE	PREȚ MEDIU (RON / 100 kg)
	1	2	3	4	5			
E	0.0	0.0	0.0	0.0	0.0	0	0.0	0.0
U	1954.0	1470.2	1368.2	0.0	0.0	5	396.8	1533.9
R	1567.4	1475.3	1470.0	1437.0	0.0	23	339.7	1501.7
O	1410.5	1430.5	1284.8	0.0	0.0	89	260.8	1408.1
P	1361.0	1449.5	0.0	0.0	0.0	38	193.2	1374.4
TOTAL	1425.1	1444.9	1374.5	1437.0	0.0	155	260.3	1426.3

"B"- CARCASE DE MASCULI NECASTRAȚI CU VÂRSTA DE 24 DE LUNI ȘI MAI MULT (TAURI)								
CONFORMAȚIE	PREȚ MEDIU (RON / 100 kg)					TOTAL		
	GRĂSIME					NUMĂR CARCASE	GREUTATE MEDIE	PREȚ MEDIU (RON / 100 kg)
	1	2	3	4	5			
E	0.0	0.0	0.0	0.0	0.0	0	0.0	0.0
U	0.0	1439.0	1389.7	0.0	0.0	3	394.3	1406.7
R	1385.6	1378.6	1306.3	0.0	0.0	14	353.7	1372.3
O	1364.8	1223.0	1055.0	1515.0	0.0	31	321.2	1260.9
P	1345.4	1210.0	0.0	0.0	0.0	13	210.2	1324.3
TOTAL	1366.2	1286.0	1168.5	1515.0	0.0	61	308.6	1308.6

"C"- CARCASE DE MASCULI CASTRAȚI CU VÂRSTA DE 12 LUNI ȘI MAI MULT (BOI)								
CONFORMAȚIE	PREȚ MEDIU (RON / 100 kg)					TOTAL		
	GRĂSIME					NUMĂR CARCASE	GREUTATE MEDIE	PREȚ MEDIU (RON / 100 kg)
	1	2	3	4	5			
E	0.0	0.0	0.0	0.0	0.0	0	0.0	0.0
U	0.0	0.0	0.0	0.0	0.0	0	0.0	0.0
R	0.0	0.0	1324.2	1494.0	1075.0	5	454.6	1309.6
O	1136.0	1590.0	1486.9	0.0	0.0	5	334.4	1462.3
P	1142.5	0.0	1164.4	0.0	0.0	4	308.1	1156.8
TOTAL	1140.3	1590.0	1340.2	1494.0	1075.0	14	369.8	1322.5

"D"- CARCASE DE FEMELE CARE AU FĂTAT (VACI)								
CONFORMAȚIE	PREȚ MEDIU (RON / 100 kg)					TOTAL		
	GRĂSIME					NUMĂR CARCASE	GREUTATE MEDIE	PREȚ MEDIU (RON / 100 kg)
	1	2	3	4	5			
E	0.0	0.0	0.0	0.0	0.0	0	0.0	0.0
U	0.0	0.0	0.0	0.0	1345.0	1	417.5	1345.0
R	1231.1	1140.6	1158.9	1077.9	0.0	41	335.9	1140.6
O	1152.6	1143.4	1164.0	1149.2	0.0	390	283.0	1152.0
P	1043.7	1066.3	1107.4	1069.2	0.0	315	218.1	1057.1
TOTAL	1090.8	1122.2	1154.4	1108.2	1345.0	747	258.7	1117.9

"E"- CARCASE ALE ALTOR BOVINE FEMELE CU VÂRSTA DE 12 LUNI ȘI MAI MULT (VIȚELE)								
CONFORMAȚIE	PREȚ MEDIU (RON / 100 kg)					TOTAL		
	GRĂSIME					NUMĂR CARCASE	GREUTATE MEDIE	PREȚ MEDIU (RON / 100 kg)
	1	2	3	4	5			
E	0.0	0.0	0.0	0.0	0.0	0	0.0	0.0
U	0.0	1419.0	0.0	0.0	0.0	1	342.0	1419.0
R	1239.1	1425.1	1314.9	1387.0	0.0	9	300.5	1351.0
O	1342.7	1337.3	1362.0	0.0	0.0	74	264.1	1344.9
P	1237.4	1112.5	0.0	0.0	0.0	29	177.7	1211.1
TOTAL	1292.1	1327.8	1356.7	1387.0	0.0	113	245.5	1321.6

"Z"- CARCASE DE BOVINE CU VÂRSTA CUPRINSĂ ÎNTRE 8 LUNI ȘI MAI PUȚIN DE 12 LUNI (TINERET BOVIN)								
CONFORMAȚIE	PREȚ MEDIU (RON / 100 kg)					TOTAL		
	GRĂSIME					NUMĂR CARCASE	GREUTATE MEDIE	PREȚ MEDIU (RON / 100 kg)
	1	2	3	4	5			
E	0.0	0.0	0.0	0.0	0.0	0	0.0	0.0
U	0.0	0.0	0.0	0.0	0.0	0	0.0	0.0
R	1310.7	1541.2	1550.0	0.0	0.0	9	306.9	1478.6
O	1400.9	1425.6	1255.9	0.0	0.0	40	204.5	1398.2
P	1297.0	1172.6	0.0	0.0	0.0	35	169.3	1275.6
TOTAL	1348.8	1412.2	1370.1	0.0	0.0	84	200.8	1368.3

TOATE CATEGORIILE								
CONFORMAȚIE	PREȚ MEDIU (RON / 100 kg)					TOTAL		
	GRĂSIME					NUMĂR CARCASE	GREUTATE MEDIE	PREȚ MEDIU (RON / 100 kg)
	1	2	3	4	5			
E	0.0	0.0	0.0	0.0	0.0	0	0.0	0.0
U	1954.0	1448.7	1378.3	0.0	1345.0	10	392.6	1465.5
R	1401.5	1331.1	1277.3	1179.0	1075.0	101	339.4	1311.4
O	1269.7	1219.6	1195.0	1185.6	0.0	629	274.9	1229.1
P	1124.2	1095.0	1113.2	1069.2	0.0	434	209.8	1115.0
TOTAL	1211.5	1209.3	1201.8	1162.9	1209.1	1174	257.4	1207.1

(*) Pentru calcularea prețurilor medii au fost luate în considerare doar bovinele cumparate de către abatoare



**Raport prețuri de piață din România versus prețuri de piață comunitare
conform Art.7 Regulamentul de punere în aplicare (UE) 2017/1184 al Comisiei din 20 aprilie 2017**

Săptămâna: 7

din: 15/02/21

până în: 21/02/21

CATEGORIA	CLASA	PREȚ MEDIU			PREȚ RO /PREȚ COMUNITAR (%)
		ROMANIA		UE	
		RON / 100 kg	€ / 100 kg	€ / 100 kg	
Z	U2	0.00	0.00	396.20	
Z	U3	0.00	0.00	383.32	
Z	R2	1541.21	316.12	368.99	-14.33
Z	R3	1550.00	317.92	369.54	-13.97 (*)
Z	O2	1406.48	288.49	319.45	-9.69
Z	O3	1255.86	257.59	327.70	-21.39
Z		1409.28	289.06	351.14	-17.68
A	U2	1524.88	312.77	397.74	-21.36
A	U3	1368.16	280.63	386.80	-27.45
A	R2	1487.40	305.08	374.87	-18.62
A	R3	1493.03	306.24	372.85	-17.87 (*)
A	O2	1441.37	295.64	335.53	-11.89
A	O3	1321.26	271.01	347.09	-21.92
A		1437.76	294.90	373.29	-21.00
B	R3	1583.96	324.89	322.93	0.61
C	U2	0.00	0.00	393.05	
C	U3	0.00	0.00	400.26	
C	U4	0.00	0.00	389.96	
C	R3	1324.22	271.61	382.87	-29.06 (*)
C	R4	1494.00	306.44	377.15	-18.75
C	O3	1486.87	304.97	355.43	-14.20
C	O4	0.00	0.00	359.07	
C		1376.85	282.41	373.73	-24.43
D	R3	1158.88	237.70	350.92	-32.26
D	R4	1077.85	221.08	302.31	-26.87
D	O2	1140.15	233.86	260.91	-10.37
D	O3	1160.56	238.04	282.11	-15.62 (*)
D	O4	1145.66	234.99	283.30	-17.05
D	P2	1069.41	219.35	230.17	-4.70
D	P3	1105.16	226.68	267.50	-15.26
D		1122.70	230.28	280.91	-18.02
E	U2	1419.00	291.05	429.37	-32.21
E	U3	0.00	0.00	422.46	
E	R2	1425.10	292.30	369.18	-20.82
E	R3	1440.30	295.42	378.29	-21.91 (*)
E	R4	1407.16	288.62	364.42	-20.80
E	O2	1335.85	274.00	296.04	-7.44
E	O3	1287.43	264.07	317.73	-16.89
E	O4	1215.00	249.21	338.49	-26.38
E		1334.73	273.77	372.93	-26.59
TOATE CATEGORIILE		1260.82	258.61	340.60	-24.07

(*) CATEGORII ȘI CLASE DE REFERINȚĂ ÎN UE28: Z3, AR3, CR3, DO3 ȘI ER3

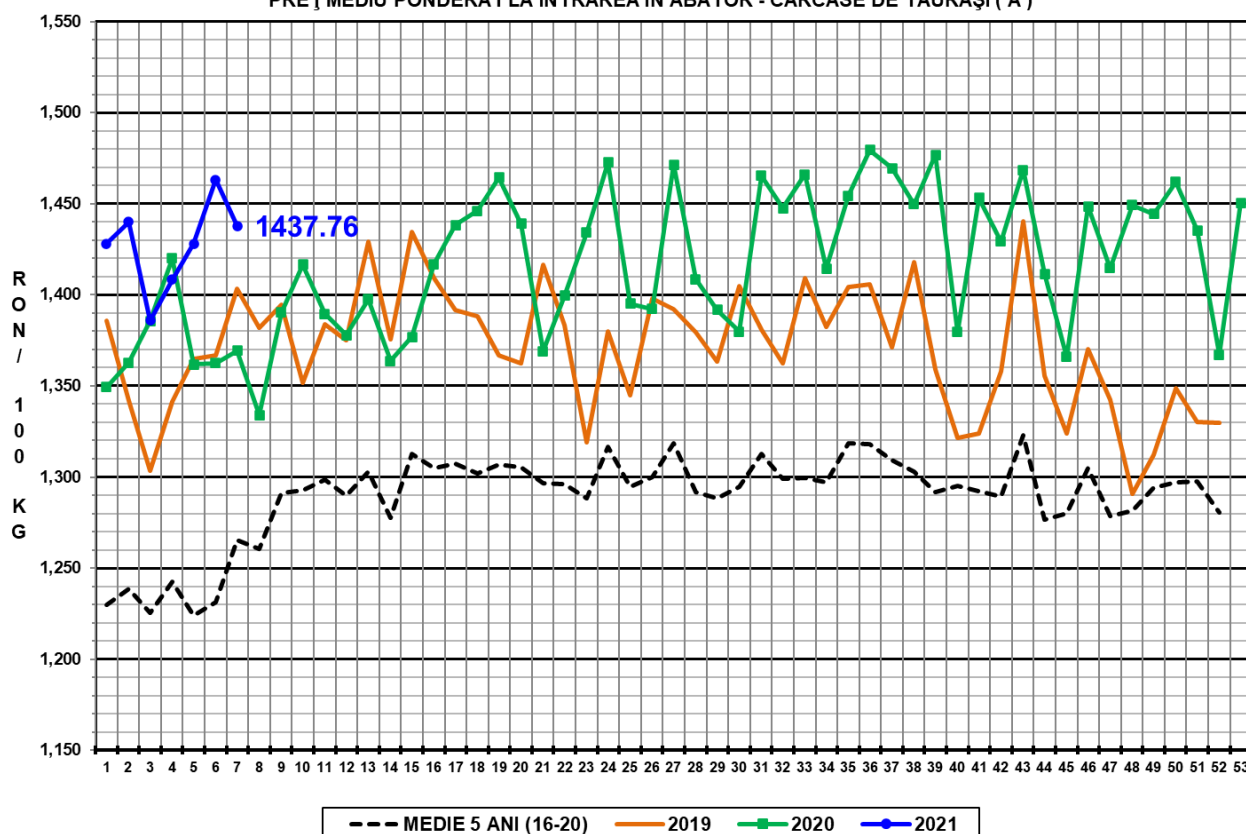


**CARCASE DE CARCASE DE BOVINE CU VÂRSTA DE 8 LUNI SAU MAI MULT LA INTRAREA ÎN ABATOR
CONFORM ART.7 REGULAMENTUL DE PUNERE ÎN APLICARE (UE) 2017/1184 AL COMISIEI DIN 20 APRILIE 2017**

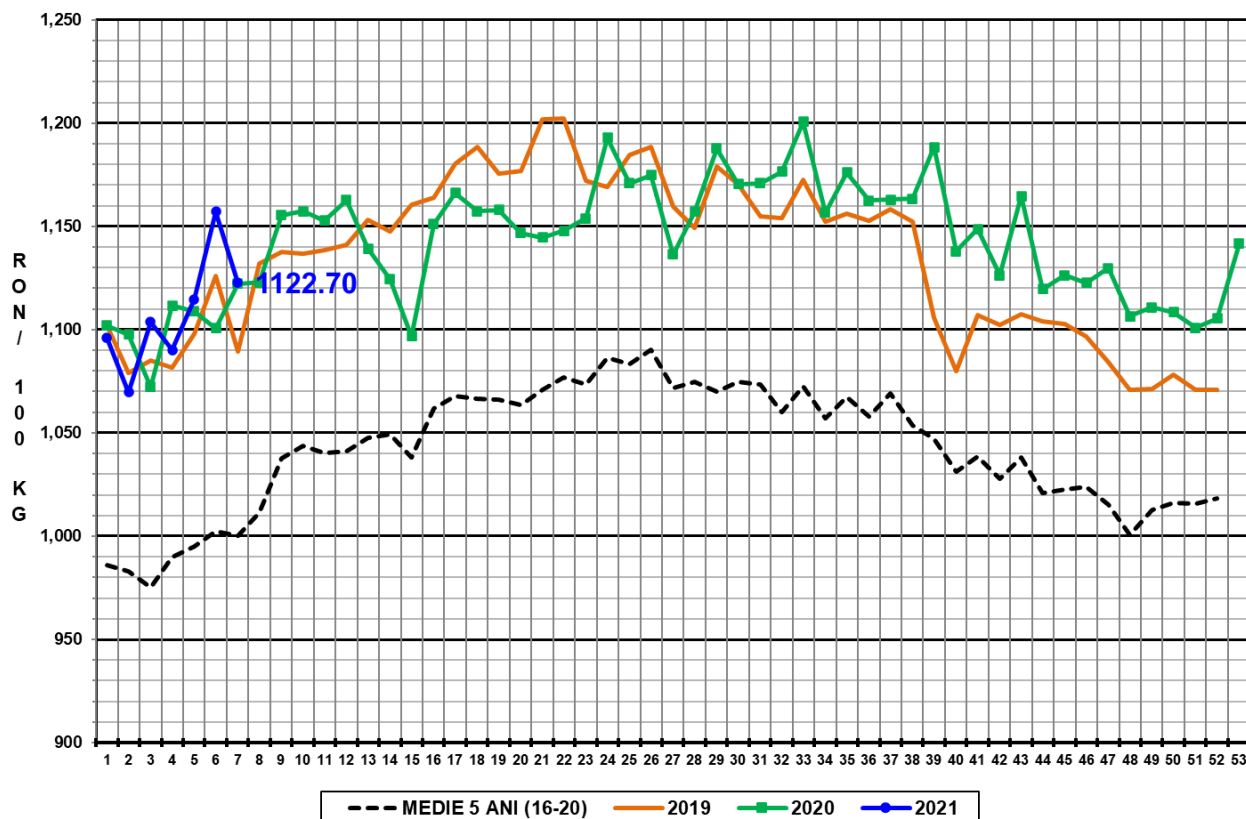
Cotații naționale (RON / 100 kg)	SĂPT 7 / 2021	VARIAȚIE		
		1 SĂPT	1 AN	Medie 5 ani (16 - 20)
Tăurași "A"	1,437.76	-1.74%	5.00%	13.63%
Vaci "D"	1,122.70	-2.98%	0.04%	12.23%
Vițele "E"	1,334.73	0.32%	2.41%	13.51%

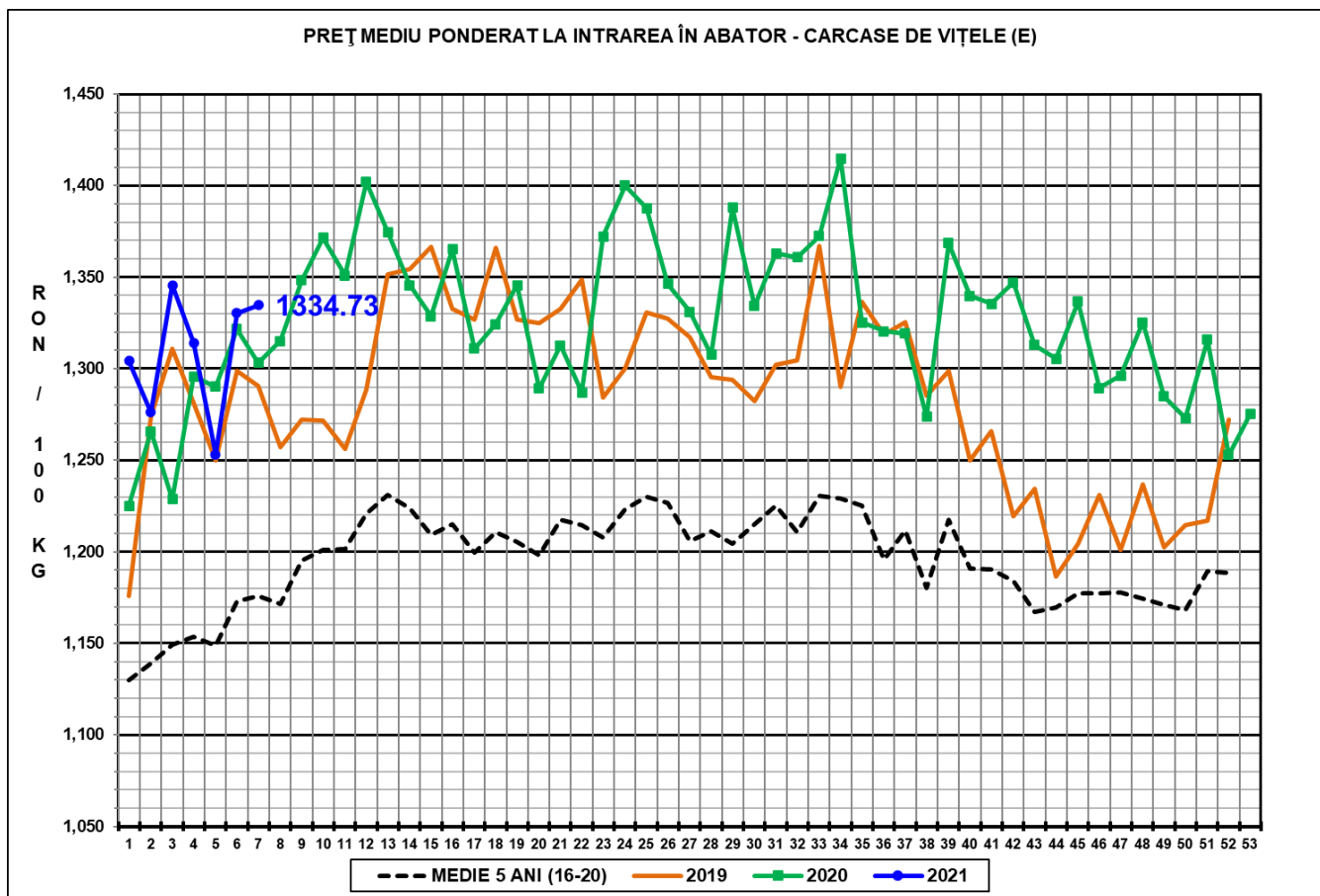
Prețuri medii europene (€ / 100 kg)	SĂPT 7 / 2021			VARIAȚIE					
				1 SĂPT			1 AN		
	A	D	E	A	D	E	A	D	E
UE27	373.29	280.91	372.93	0.34%	0.84%	0.43%	2.17%	2.07%	2.08%
Franța	377.44	323.13	417.01	0.55%	0.14%	0.01%	-3.13%	6.92%	4.58%
Germania	398.12	277.28	333.72	0.68%	1.51%	0.67%	7.75%	1.28%	0.90%
Italia	411.01	245.07	452.73	1.51%	-0.37%	0.73%	-3.71%	-1.27%	3.03%
Țările de Jos	355.90	263.28	234.27	4.31%	4.53%	-2.78%	-1.71%	-4.60%	5.80%
Polonia	320.25	253.40	306.39	0.05%	2.34%	1.01%	5.45%	1.25%	-0.64%
România	294.90	230.28	273.77	-1.75%	-2.99%	0.31%	2.66%	-2.20%	0.12%
Ungaria	211.77	166.53	171.04	-19.24%	-1.38%	-9.16%	-5.04%	-13.62%	-10.82%

PREȚ MEDIU PONDERAT LA INTRAREA ÎN ABATOR - CARCASE DE TĂURAȘI (A)



PREȚ MEDIU PONDERAT LA INTRAREA ÎN ABATOR - CARCASE DE VACI (D)





N.B. Prețurile medii ponderate săptămânale au fost calculate după cum urmează:

1. În toate cazurile de la paginile 1 - 3 și în cazul „per combinație categorie, clasă de conformație și grad de acoperire cu grăsime” de la pagina 4, au fost aplicate ponderi „real time”, care constau în greutatea individuală în viu, sau în carcasă ale bovinelor. Prețul mediu ponderat săptămânal (în viu sau în carcasă) este egal cu suma produselor dintre prețul individual (în viu sau în carcasă) și greutatea individuală (în viu sau în carcasă) împărțită la suma ponderilor (greutățile în viu sau în carcasă).
2. În cazul „per categorie” de la paginile 4 - 7, au fost aplicate ponderi bazate pe „cifrele istorice” comunicate de statele membre privind distribuția în clasele SEUROP.