



# Prețul de piață al bovinelor la intrarea în abator

## Săptămâna 6 (8 – 14 februarie 2021)

SITUAȚIA CARCASELOR DE BOVINE CLASIFICATE ÎN FUNCȚIE DE PROVENIENȚA BOVINELOR SACRIFICATE  
 ÎN SĂPTĂMÂNA 8 - 14 FEBRUARIE 2021

PROVENIENȚĂ BOVINE  SACRIFICATE	CARCASE CLASIFICATE:						PREȚ FEZABIL CATEGORIILE:						
	BOVINE CU VÂRSTA:				TOTAL		A, B, C, D, E, Z				V		
	DE 8 LUNI SAU MAI MULT (A, B, C, D, E, Z)		MAI MICĂ DE 8 LUNI (V)				TOATE CLASELE		CLASELE CONFORM ART 7, REG (UE) 2017/1184		TOATE CLASELE		
	NUMĂR	%	NUMĂR	%	NUMĂR	%	NUMĂR	%	NUMĂR	%	NUMĂR	%	
CUMPARATE	1,402	42.6	45	1.4	1,447	44.0	1,316	40.0	636	19.3	28	0.9	
FERME PROPRII ALE ABATOARELOR	209	6.4	7	0.2	216	6.6	208	6.3	53	1.6	5	0.2	
PRESTĂRI SERVICII	PRODUCĂTORI	1,209	36.7	45	1.4	1,254	38.1	1,186	36.0	283	8.6	44	1.3
	COMERCIANȚI	359	10.9	15	0.5	374	11.4	341	10.4	57	1.7	15	0.5
TOTAL	3,179	96.6	112	3.4	3,291	100.0	3,051	92.7	1,029	31.3	92	2.8	

1,524 Carcase incluse în rapoartele naționale de prețuri de piață pentru carcasele de bovine cu vârsta de 8 luni sau mai mult  
 46.3% din total carcase clasificate

689 Carcase incluse în raportul național de prețuri de piață pentru Comisia Europeană  
 20.9% din total carcase clasificate

33 Carcase incluse în rapoartele naționale de prețuri de piață pentru carcasele de bovine cu vârsta mai mică de 8 luni (viței)  
 1.1% din total carcase clasificate

Factor general de ajustare pentru cheltuielile de transport a prețurilor raportate: 0.10 RON/kg carcasă caldă-2%

Prețul în viu al bovinelor din toate clasele de conformație și acoperire cu grăsime  
 la intrarea în abator în săptămâna 8 - 14 februarie 2021

Categorica	Număr	Greutate în viu (kg)	Preț în viu (RON / 100 kg)	Modificare preț	
				1 săpt	1 an
"A" - TĂURAȘI	317	559.4	743.6	0.16%	3.51%
"B" - TAURI	76	654.0	705.8	4.38%	2.27%
"C" - BOI	15	693.5	699.1	18.39%	-12.85%
"D" - VACI	845	562.5	553.4	2.47%	4.94%
"E" - VIȚELE	137	517.3	641.4	1.22%	0.97%
"Z" - TINERET BOVIN	134	370.8	656.0	-3.60%	-2.23%
A + B + C + D + E + Z	1,524	546.8	618.4	1.96%	4.75%
"V" - VIȚEI	33	263.1	644.0	3.51%	-8.97%



Raport național prețuri de piață carcase de bovine cu vârsta de 8 luni sau mai mult, la intrarea în abator conform grilei UE

Săptămâna: 6

din: 08/02/21

până în 14/02/21

"A"- CARCASE DE MASCULI NECASTRAȚI CU VÂRSTA CUPRINSĂ ÎNTRE 12 LUNI ȘI MAI PUȚIN DE 24 DE LUNI (TĂURĂȘI)								
CONFORMAȚIE	PREȚ MEDIU (RON / 100 kg)					NUMĂR CARCASE	TOTAL	
	GRĂSIMI						GREUTATE MEDIE	PREȚ MEDIU (RON / 100 kg)
	1	2	3	4	5			
E	0.0	0.0	0.0	0.0	0.0	0	0.0	0.0
U	1759.2	1430.4	1610.1	0.0	0.0	12	386.9	1608.6
R	1484.5	1551.2	1614.1	0.0	0.0	53	360.1	1534.7
O	1351.2	1435.3	1416.3	0.0	0.0	136	288.8	1392.2
P	1330.1	1364.5	0.0	0.0	0.0	116	260.8	1336.5
<b>TOTAL</b>	<b>1373.3</b>	<b>1453.0</b>	<b>1548.6</b>	<b>0.0</b>	<b>0.0</b>	<b>317</b>	<b>294.2</b>	<b>1414.0</b>

"B"- CARCASE DE MASCULI NECASTRAȚI CU VÂRSTA DE 24 DE LUNI ȘI MAI MULT (TAURI)								
CONFORMAȚIE	PREȚ MEDIU (RON / 100 kg)					NUMĂR CARCASE	TOTAL	
	GRĂSIMI						GREUTATE MEDIE	PREȚ MEDIU (RON / 100 kg)
	1	2	3	4	5			
E	1565.0	0.0	0.0	0.0	0.0	1	189.4	1565.0
U	0.0	1510.0	0.0	0.0	0.0	1	571.9	1510.0
R	1295.9	1390.7	1408.4	1436.2	0.0	24	382.4	1369.8
O	1352.3	1350.5	1364.5	0.0	0.0	41	336.3	1352.3
P	1431.3	1132.2	0.0	0.0	0.0	9	223.4	1344.6
<b>TOTAL</b>	<b>1351.9</b>	<b>1359.7</b>	<b>1393.1</b>	<b>1436.2</b>	<b>0.0</b>	<b>76</b>	<b>338.7</b>	<b>1363.0</b>

"C"- CARCASE DE MASCULI CASTRAȚI CU VÂRSTA DE 12 LUNI ȘI MAI MULT (BOI)								
CONFORMAȚIE	PREȚ MEDIU (RON / 100 kg)					NUMĂR CARCASE	TOTAL	
	GRĂSIMI						GREUTATE MEDIE	PREȚ MEDIU (RON / 100 kg)
	1	2	3	4	5			
E	0.0	0.0	0.0	0.0	0.0	0	0.0	0.0
U	0.0	0.0	0.0	0.0	0.0	0	0.0	0.0
R	1263.9	1268.0	1548.4	0.0	0.0	9	343.7	1435.4
O	1272.8	1170.1	0.0	1354.0	0.0	6	381.5	1237.1
P	0.0	0.0	0.0	0.0	0.0	0	0.0	0.0
<b>TOTAL</b>	<b>1268.4</b>	<b>1198.2</b>	<b>1548.4</b>	<b>1354.0</b>	<b>0.0</b>	<b>15</b>	<b>358.8</b>	<b>1351.0</b>

"D"- CARCASE DE FEMELE CARE AU FĂTAT (VACI)								
CONFORMAȚIE	PREȚ MEDIU (RON / 100 kg)					NUMĂR CARCASE	TOTAL	
	GRĂSIMI						GREUTATE MEDIE	PREȚ MEDIU (RON / 100 kg)
	1	2	3	4	5			
E	0.0	0.0	0.0	0.0	0.0	0	0.0	0.0
U	0.0	1465.0	0.0	0.0	0.0	1	481.1	1465.0
R	1306.9	1143.7	1280.5	1185.2	1008.0	51	367.5	1208.2
O	1199.5	1155.6	1190.0	1227.4	0.0	513	285.1	1183.8
P	1016.0	1113.5	1144.2	1149.8	0.0	280	223.9	1061.6
<b>TOTAL</b>	<b>1124.1</b>	<b>1146.0</b>	<b>1192.7</b>	<b>1207.0</b>	<b>1008.0</b>	<b>845</b>	<b>270.0</b>	<b>1152.8</b>

"E"- CARCASE ALE ALTOR BOVINE FEMELE CU VÂRSTA DE 12 LUNI ȘI MAI MULT (VITELE)								
CONFORMAȚIE	PREȚ MEDIU (RON / 100 kg)					NUMĂR CARCASE	TOTAL	
	GRĂSIMI						GREUTATE MEDIE	PREȚ MEDIU (RON / 100 kg)
	1	2	3	4	5			
E	0.0	0.0	0.0	0.0	0.0	0	0.0	0.0
U	0.0	0.0	0.0	0.0	0.0	0	0.0	0.0
R	0.0	1380.7	1404.4	1332.0	0.0	11	325.0	1386.9
O	1321.1	1332.5	1281.4	1356.7	0.0	102	260.6	1322.9
P	1124.9	1270.4	0.0	0.0	0.0	24	187.8	1181.6
<b>TOTAL</b>	<b>1258.8</b>	<b>1327.5</b>	<b>1319.6</b>	<b>1352.1</b>	<b>0.0</b>	<b>137</b>	<b>253.1</b>	<b>1311.1</b>

"Z"- CARCASE DE BOVINE CU VÂRSTA CUPRINSĂ ÎNTRE 8 LUNI ȘI MAI PUȚIN DE 12 LUNI (TINERET BOVIN)								
CONFORMAȚIE	PREȚ MEDIU (RON / 100 kg)					NUMĂR CARCASE	TOTAL	
	GRĂSIMI						GREUTATE MEDIE	PREȚ MEDIU (RON / 100 kg)
	1	2	3	4	5			
E	0.0	0.0	0.0	0.0	0.0	0	0.0	0.0
U	0.0	0.0	0.0	0.0	0.0	0	0.0	0.0
R	1883.8	1578.0	0.0	0.0	0.0	4	209.2	1702.2
O	1360.6	1309.9	1407.0	0.0	0.0	68	197.1	1344.2
P	1207.7	1179.0	1172.0	0.0	0.0	62	176.3	1203.9
<b>TOTAL</b>	<b>1290.3</b>	<b>1305.8</b>	<b>1328.5</b>	<b>0.0</b>	<b>0.0</b>	<b>134</b>	<b>187.8</b>	<b>1295.2</b>

TOATE CATEGORIILE								
CONFORMAȚIE	PREȚ MEDIU (RON / 100 kg)					NUMĂR CARCASE	TOTAL	
	GRĂSIMI						GREUTATE MEDIE	PREȚ MEDIU (RON / 100 kg)
	1	2	3	4	5			
E	1565.0	0.0	0.0	0.0	0.0	1	189.4	1565.0
U	1759.2	1455.2	1610.1	0.0	0.0	14	406.9	1586.5
R	1417.5	1421.0	1429.6	1216.3	1008.0	152	358.6	1381.9
O	1268.1	1253.1	1217.3	1255.2	0.0	866	279.0	1252.0
P	1157.4	1174.4	1145.0	1149.8	0.0	491	224.8	1161.1
<b>TOTAL</b>	<b>1238.1</b>	<b>1260.9</b>	<b>1262.7</b>	<b>1236.3</b>	<b>1008.0</b>	<b>1524</b>	<b>270.6</b>	<b>1249.6</b>

Prețuri incluse în raportul național de prețuri pentru Comisia Europeană



**Raport național parțial prețuri de piață carcase de bovine cu vârsta de 8 luni sau mai mult, la intrarea în abator conform grilei UE (\*)**

Săptămâna: 6

din: 08/02/21

până în 14/02/21

<b>"A"- CARCASE DE MASCULI NECASTRAȚI CU VÂRSTA CUPRINSĂ ÎNȚRE 12 LUNI ȘI MAI PUȚIN DE 24 DE LUNI (TĂURAȘI)</b>								
CONFORMAȚIE	PREȚ MEDIU (RON / 100 kg )					NUMĂR CARCASE	TOTAL	
	GRĂSIMI						GREUTATE MEDIE	PREȚ MEDIU (RON / 100 kg )
	1	2	3	4	5			
E	0.0	0.0	0.0	0.0	0.0	0	0.0	0.0
U	1759.2	1509.5	1474.0	0.0	0.0	7	423.9	1649.4
R	1520.7	1547.3	1577.7	0.0	0.0	41	369.8	1539.7
O	1393.9	1445.0	1416.3	0.0	0.0	118	288.7	1419.2
P	1349.2	1456.9	0.0	0.0	0.0	35	206.7	1371.8
<b>TOTAL</b>	<b>1433.8</b>	<b>1475.8</b>	<b>1489.4</b>	<b>0.0</b>	<b>0.0</b>	<b>201</b>	<b>295.7</b>	<b>1455.6</b>

<b>"B"- CARCASE DE MASCULI NECASTRAȚI CU VÂRSTA DE 24 DE LUNI ȘI MAI MULT (TAURI)</b>								
CONFORMAȚIE	PREȚ MEDIU (RON / 100 kg )					NUMĂR CARCASE	TOTAL	
	GRĂSIMI						GREUTATE MEDIE	PREȚ MEDIU (RON / 100 kg )
	1	2	3	4	5			
E	1565.0	0.0	0.0	0.0	0.0	1	189.4	1565.0
U	0.0	1510.0	0.0	0.0	0.0	1	571.9	1510.0
R	1287.5	1406.0	1408.4	1436.2	0.0	20	385.6	1372.3
O	1353.2	1433.5	1364.5	0.0	0.0	30	335.4	1385.4
P	1448.6	1133.8	0.0	0.0	0.0	7	217.7	1378.6
<b>TOTAL</b>	<b>1352.3</b>	<b>1416.3</b>	<b>1393.1</b>	<b>1436.2</b>	<b>0.0</b>	<b>59</b>	<b>340.0</b>	<b>1385.1</b>

<b>"C"- CARCASE DE MASCULI CASTRAȚI CU VÂRSTA DE 12 LUNI ȘI MAI MULT (BOI)</b>								
CONFORMAȚIE	PREȚ MEDIU (RON / 100 kg )					NUMĂR CARCASE	TOTAL	
	GRĂSIMI						GREUTATE MEDIE	PREȚ MEDIU (RON / 100 kg )
	1	2	3	4	5			
E	0.0	0.0	0.0	0.0	0.0	0	0.0	0.0
U	0.0	0.0	0.0	0.0	0.0	0	0.0	0.0
R	1263.9	1268.0	1548.4	0.0	0.0	9	343.7	1435.4
O	1272.8	1170.1	0.0	1354.0	0.0	6	381.5	1237.1
P	0.0	0.0	0.0	0.0	0.0	0	0.0	0.0
<b>TOTAL</b>	<b>1268.4</b>	<b>1198.2</b>	<b>1548.4</b>	<b>1354.0</b>	<b>0.0</b>	<b>15</b>	<b>358.8</b>	<b>1351.0</b>

<b>"D"- CARCASE DE FEMELE CARE AU FĂTAT (VACI)</b>								
CONFORMAȚIE	PREȚ MEDIU (RON / 100 kg )					NUMĂR CARCASE	TOTAL	
	GRĂSIMI						GREUTATE MEDIE	PREȚ MEDIU (RON / 100 kg )
	1	2	3	4	5			
E	0.0	0.0	0.0	0.0	0.0	0	0.0	0.0
U	0.0	1465.0	0.0	0.0	0.0	1	481.1	1465.0
R	1306.9	1143.7	1280.5	1185.2	1008.0	51	367.5	1208.2
O	1199.5	1156.7	1194.5	1235.0	0.0	503	284.2	1185.7
P	1016.0	1114.8	1138.8	1050.0	0.0	276	223.0	1059.5
<b>TOTAL</b>	<b>1124.1</b>	<b>1147.1</b>	<b>1195.8</b>	<b>1210.3</b>	<b>1008.0</b>	<b>831</b>	<b>269.2</b>	<b>1153.5</b>

<b>"E"- CARCASE ALE ALTOR BOVINE FEMELE CU VÂRSTA DE 12 LUNI ȘI MAI MULT (VIȚELE)</b>								
CONFORMAȚIE	PREȚ MEDIU (RON / 100 kg )					NUMĂR CARCASE	TOTAL	
	GRĂSIMI						GREUTATE MEDIE	PREȚ MEDIU (RON / 100 kg )
	1	2	3	4	5			
E	0.0	0.0	0.0	0.0	0.0	0	0.0	0.0
U	0.0	0.0	0.0	0.0	0.0	0	0.0	0.0
R	0.0	1380.7	1435.0	0.0	0.0	7	323.7	1418.7
O	1330.1	1334.9	1276.8	1392.6	0.0	85	254.1	1333.8
P	1115.4	1270.4	0.0	0.0	0.0	23	187.8	1178.5
<b>TOTAL</b>	<b>1263.1</b>	<b>1329.3</b>	<b>1350.7</b>	<b>1392.6</b>	<b>0.0</b>	<b>115</b>	<b>245.1</b>	<b>1316.8</b>

<b>"Z"- CARCASE DE BOVINE CU VÂRSTA CUPRINSĂ ÎNȚRE 8 LUNI ȘI MAI PUȚIN DE 12 LUNI (TINERET BOVIN)</b>								
CONFORMAȚIE	PREȚ MEDIU (RON / 100 kg )					NUMĂR CARCASE	TOTAL	
	GRĂSIMI						GREUTATE MEDIE	PREȚ MEDIU (RON / 100 kg )
	1	2	3	4	5			
E	0.0	0.0	0.0	0.0	0.0	0	0.0	0.0
U	0.0	0.0	0.0	0.0	0.0	0	0.0	0.0
R	1633.0	1578.0	0.0	0.0	0.0	3	223.4	1592.2
O	1366.8	1308.9	1407.0	0.0	0.0	61	196.1	1346.4
P	1175.5	1211.0	0.0	0.0	0.0	31	170.6	1177.0
<b>TOTAL</b>	<b>1291.9</b>	<b>1330.5</b>	<b>1407.0</b>	<b>0.0</b>	<b>0.0</b>	<b>95</b>	<b>188.6</b>	<b>1305.6</b>

<b>TOATE CATEGORIILE</b>								
CONFORMAȚIE	PREȚ MEDIU (RON / 100 kg )					NUMĂR CARCASE	TOTAL	
	GRĂSIMI						GREUTATE MEDIE	PREȚ MEDIU (RON / 100 kg )
	1	2	3	4	5			
E	1565.0	0.0	0.0	0.0	0.0	1	189.4	1565.0
U	1759.2	1498.9	1474.0	0.0	0.0	9	446.7	1607.5
R	1422.9	1408.7	1411.5	1208.3	1008.0	131	363.7	1370.4
O	1271.7	1253.2	1216.9	1261.0	0.0	803	277.6	1253.9
P	1085.3	1149.8	1138.8	1050.0	0.0	372	214.8	1108.1
<b>TOTAL</b>	<b>1225.7</b>	<b>1255.6</b>	<b>1249.9</b>	<b>1236.3</b>	<b>1008.0</b>	<b>1316</b>	<b>269.5</b>	<b>1240.9</b>

(\*) Pentru calcularea prețurilor medii au fost luate în considerare doar bovinele cumparate de către abatoare



**Raport prețuri de piață din România versus prețuri de piață comunitare  
conform Art.7 Regulamentul de punere în aplicare (UE) 2017/1184 al Comisiei din 20 aprilie 2017**

Săptămâna: 6

din: 08/02/21

până în: 14/02/21

CATEGORIA	CLASA	PREȚ MEDIU			PREȚ RO /PREȚ COMUNITAR (%)
		ROMANIA		UE	
		RON / 100 kg	€ / 100 kg	€ / 100 kg	
Z	U2	0.00	0.00	394.23	
Z	U3	0.00	0.00	381.59	
Z	R2	1577.95	323.70	367.53	-11.93
Z	R3	0.00	0.00	364.61	(*)
Z	O2	1309.89	268.71	314.25	-14.49
Z	O3	1407.00	288.63	327.56	-11.88
<b>Z</b>		<b>1348.90</b>	<b>276.71</b>	<b>348.22</b>	<b>-20.54</b>
A	U2	1430.39	293.43	396.46	-25.99
A	U3	1610.12	330.29	384.20	-14.03
A	R2	1551.23	318.21	374.40	-15.01
A	R3	1614.13	331.12	372.61	(*)
A	O2	1435.34	294.44	334.43	-11.96
A	O3	1416.26	290.53	345.43	-15.89
<b>A</b>		<b>1463.26</b>	<b>300.17</b>	<b>372.04</b>	<b>-19.32</b>
<b>B</b>	<b>R3</b>	<b>1408.45</b>	<b>288.92</b>	<b>323.64</b>	<b>-10.73</b>
C	U2	0.00	0.00	396.09	
C	U3	0.00	0.00	397.35	
C	U4	0.00	0.00	390.49	
C	R3	1548.43	317.64	384.81	(*)
C	R4	0.00	0.00	380.57	
C	O3	0.00	0.00	357.18	
C	O4	1354.00	277.75	363.20	-23.53
<b>C</b>		<b>1543.26</b>	<b>316.58</b>	<b>375.75</b>	<b>-15.75</b>
D	R3	1280.46	262.67	349.93	-24.94
D	R4	1185.16	243.12	298.52	-18.56
D	O2	1155.62	237.06	258.83	-8.41
D	O3	1190.03	244.12	278.24	(*)
D	O4	1227.42	251.79	279.55	-9.93
D	P2	1113.47	228.41	228.98	-0.25
D	P3	1144.16	234.71	266.08	-11.79
<b>D</b>		<b>1157.22</b>	<b>237.39</b>	<b>278.57</b>	<b>-14.78</b>
E	U2	0.00	0.00	424.92	
E	U3	0.00	0.00	421.59	
E	R2	1380.69	283.23	367.64	-22.96
E	R3	1404.42	288.10	373.91	(*)
E	R4	1332.00	273.24	365.60	-25.26
E	O2	1332.49	273.34	294.36	-7.14
E	O3	1281.41	262.86	317.25	-17.14
E	O4	1356.71	278.31	340.65	-18.30
<b>E</b>		<b>1330.42</b>	<b>272.92</b>	<b>371.32</b>	<b>-26.50</b>
<b>TOATE CATEGORIILE</b>		<b>1264.27</b>	<b>259.35</b>	<b>339.19</b>	<b>-23.54</b>

(\*) CATEGORII ȘI CLASE DE REFERINȚĂ ÎN UE28: Z3, AR3, CR3, DO3 ȘI ER3

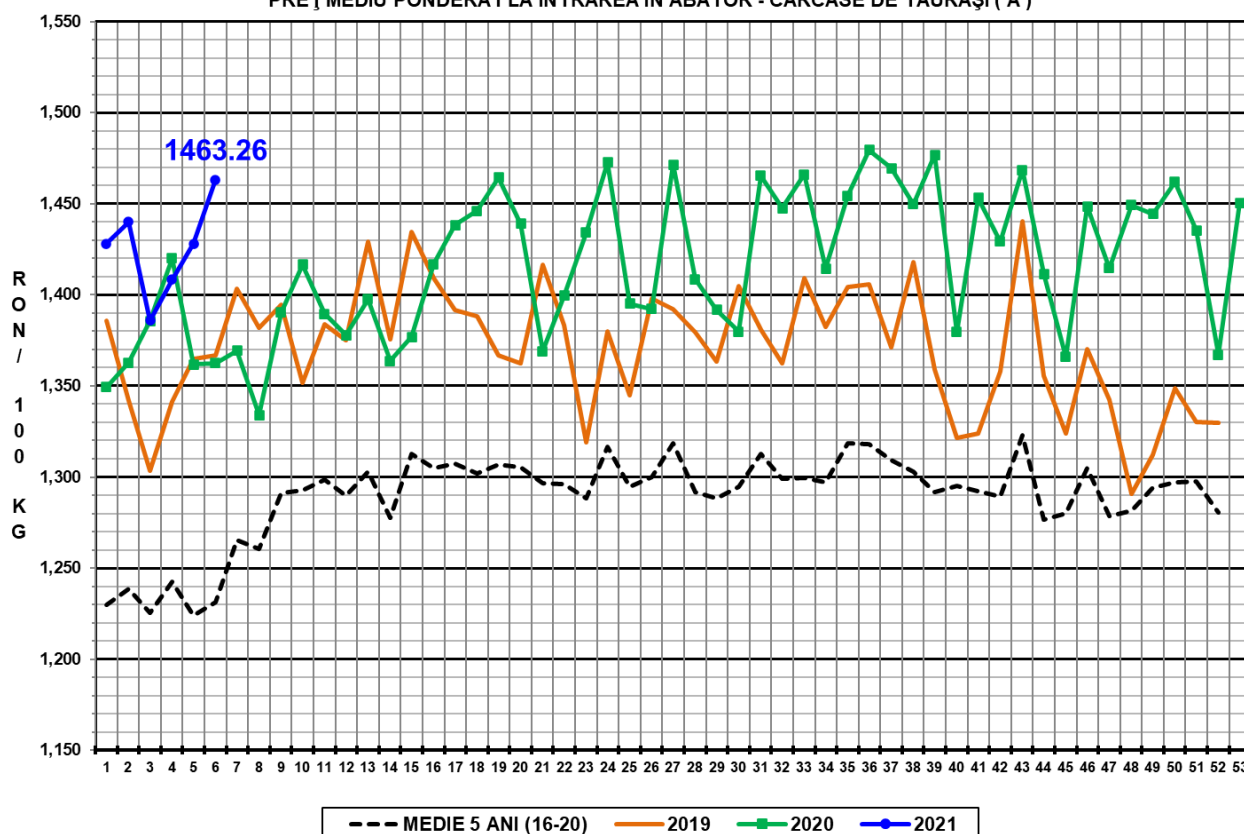


**CARCASE DE CARCASE DE BOVINE CU VÂRSTA DE 8 LUNI SAU MAI MULT LA INTRAREA ÎN ABATOR  
CONFORM ART.7 REGULAMENTUL DE PUNERE ÎN APLICARE (UE) 2017/1184 AL COMISIEI DIN 20 APRILIE 2017**

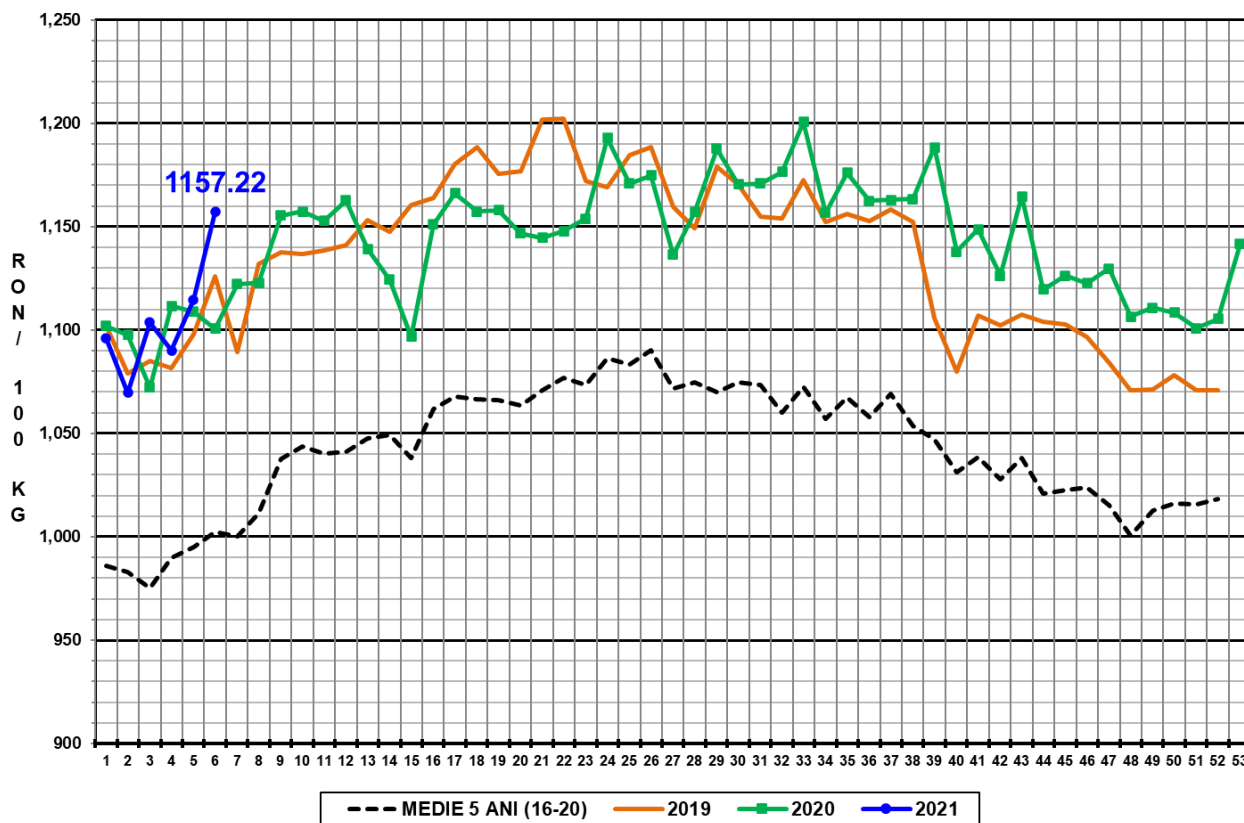
Cotații naționale (RON / 100 kg)	SĂPT 6 / 2021	VARIAȚIE		
		1 SĂPT	1 AN	Medie 5 ani (16 - 20)
Tăurași "A"	1,463.26	2.47%	7.39%	18.86%
Vaci "D"	1,157.22	3.82%	5.13%	15.46%
Vițele "E"	1,330.42	6.17%	0.67%	13.41%

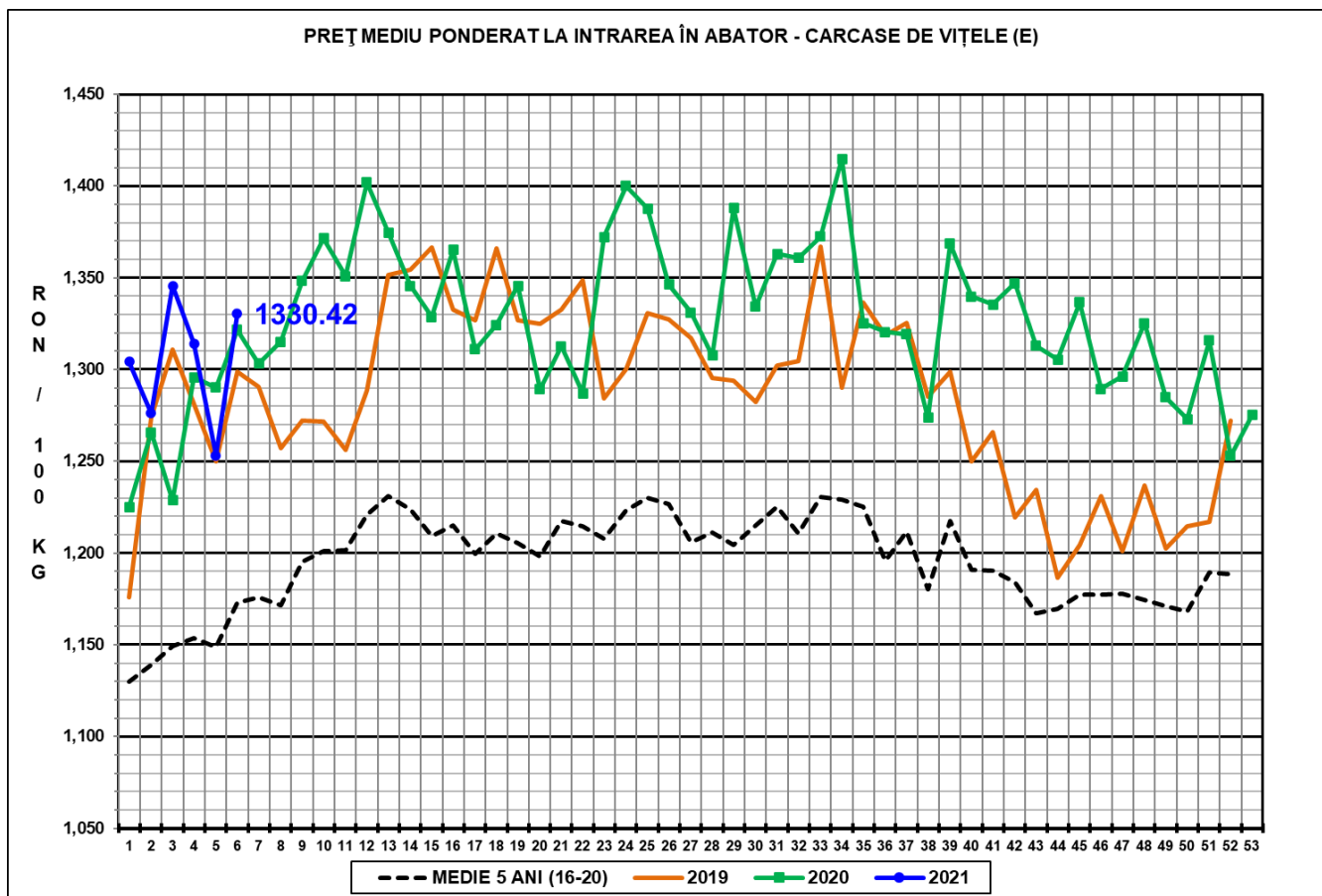
Prețuri medii europene (€ / 100 kg)	SĂPT 6 / 2021			VARIAȚIE					
				1 SĂPT			1 AN		
	A	D	E	A	D	E	A	D	E
UE27	372.04	278.57	371.32	0.27%	0.60%	-0.52%	2.00%	1.69%	1.77%
Franța	375.38	322.67	416.96	0.40%	0.17%	-0.41%	-3.82%	7.03%	4.38%
Germania	395.43	273.15	331.51	0.71%	1.48%	0.89%	7.80%	0.74%	0.60%
Italia	404.92	245.99	449.43	-0.29%	0.10%	0.24%	-5.44%	-3.33%	2.63%
Țările de Jos	341.21	251.88	240.96	-12.45%	2.20%	5.19%	-2.97%	-8.35%	25.15%
Polonia	320.08	247.61	303.34	0.56%	1.67%	-0.47%	5.92%	-0.43%	-1.12%
România	300.17	237.39	272.92	2.46%	3.82%	6.16%	5.10%	2.89%	-1.47%
Ungaria	262.21	168.85	188.30	19.34%	-0.69%	-2.43%	17.51%	-12.47%	-1.89%

PREȚ MEDIU PONDERAT LA INTRAREA ÎN ABATOR - CARCASE DE TĂURAȘI ( A )



PREȚ MEDIU PONDERAT LA INTRAREA ÎN ABATOR - CARCASE DE VACI ( D )





**N.B. Prețurile medii ponderate săptămânale au fost calculate după cum urmează:**

1. În toate cazurile de la paginile 1 - 3 și în cazul „per combinație categorie, clasă de conformație și grad de acoperire cu grăsime” de la pagina 4, au fost aplicate ponderi „real time”, care constau în greutatea individuală în viu, sau în carcasă ale bovinelor. Prețul mediu ponderat săptămânal (în viu sau în carcasă) este egal cu suma produselor dintre prețul individual (în viu sau în carcasă) și greutatea individuală (în viu sau în carcasă) împărțită la suma ponderilor (greutățile în viu sau în carcasă).
2. În cazul „per categorie” de la paginile 4 - 7, au fost aplicate ponderi bazate pe „cifrele istorice” comunicate de statele membre privind distribuția în clasele SEUROP.