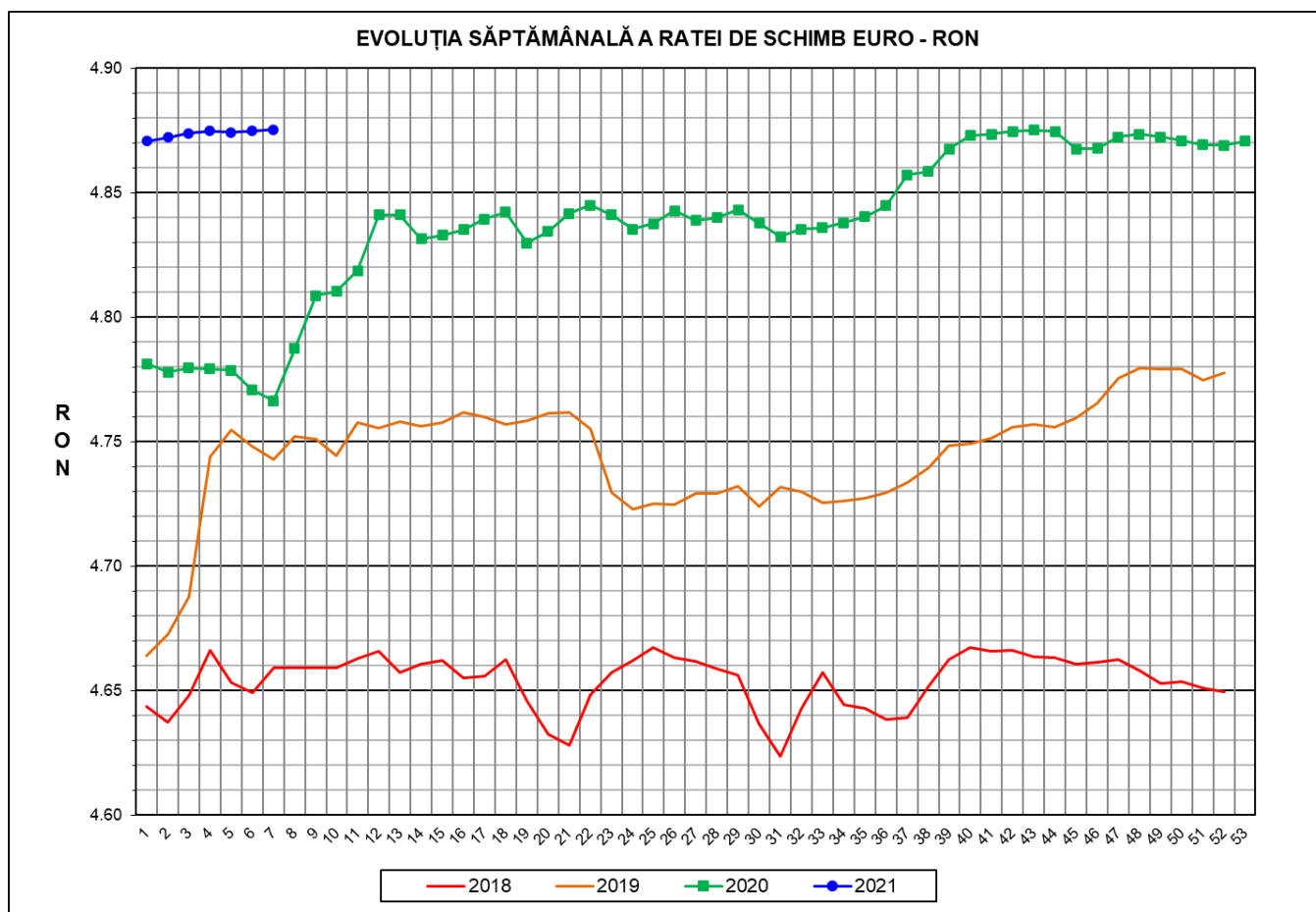




# Prețul de piață al porcilor la intrarea în abator

## Săptămâna 7 (15 – 21 februarie 2021)



<b>RATA DE SCHIMB EURO - RON</b>			
<b>SĂPT 7 / 2021</b>	<b>VARIAȚIE</b>		
	<b>1 SĂPT</b>	<b>4 SĂPT</b>	<b>1 AN</b>
<b>1€ = 4.8754 RON</b>	<b>0.01%</b>	<b>0.03%</b>	<b>2.29%</b>



**SITUAȚIA CARCASELOR DE PORCINE CLASIFICATE  
ÎN FUNCȚIE DE PROVENIENȚA PORCILOR SACRIFICAȚI  
IN SĂPTĂMÂNA 15 - 21 FEBRUARIE 2021**

		NUMĂR CARCASE	% DIN TOTAL
PROVENIENȚĂ PORCI SACRIFICAȚI	TRANZACȚII COMERCIALE ÎNTRE ABATOARE ȘI FURNIZORI	42,665	60.81
	FERME PROPRII ALE ABATOARELOR	20,105	28.66
	PRESTĂRI SERVICII	7,388	10.53
<b>TOTAL CARCASE CLASIFICATE CU GREUTATEA CALDĂ 50 - 120 KG</b>		<b>70,158</b>	<b>100.00</b>
DIN CARE DIN COMERȚ INTRACOMUNITAR		3,839	5.47

Situația porcilor proveniți din tranzacții comerciale  
între abatoare și furnizori care fac obiectul raportării prețurilor  
în săptămâna 15 - 21 februarie 2021

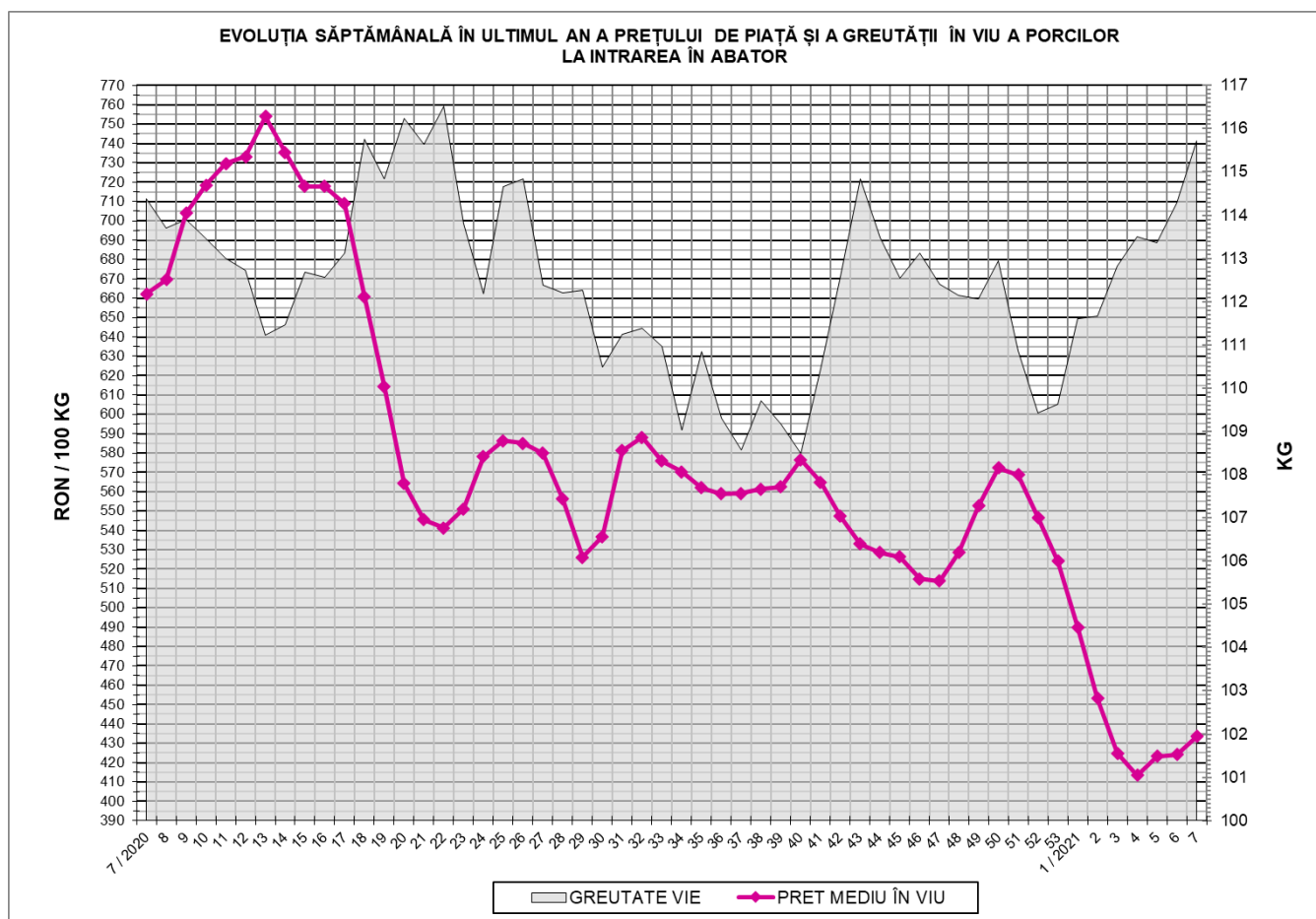
Tip preț la intrarea în abator		Carcase cu greutatea caldă 60 - 120 kg			
		SEUROP		d.c. S+E	
		nr	% din total carcase clasificate	nr	% din total carcase clasificate
De bază pentru 56% carne macră	în carcasă	0	0.0%	0	0.0%
	în viu	2,415	3.4%	2,117	3.0%
Forfetar în viu		40,103	57.2%	37,814	53.9%
Total		42,518	60.6%	39,931	56.9%

**Carcase incluse în raportul național de prețuri pentru DG AGRI**

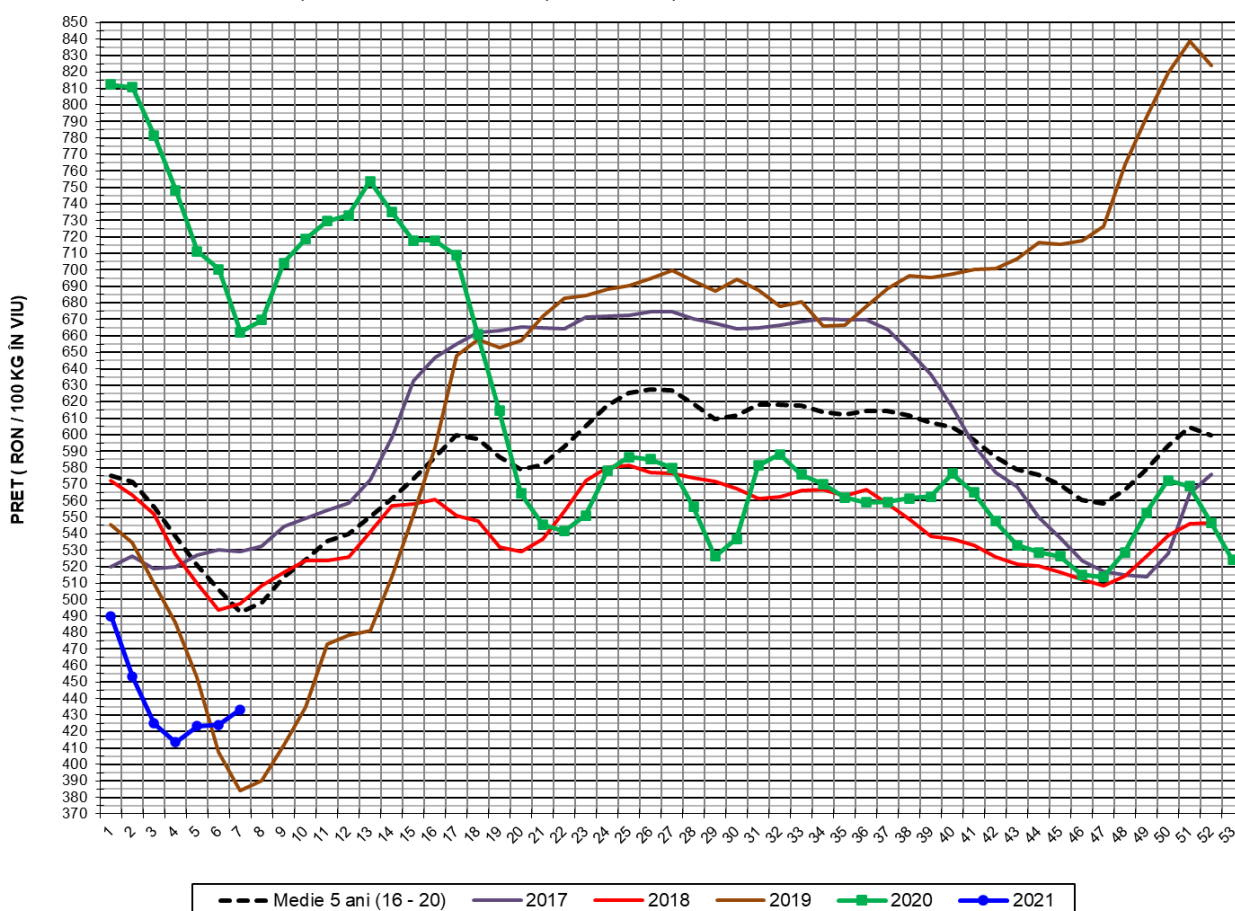


## Prețul de piață al porcilor în săptămâna 15 - 21 februarie 2021

Clasa	% carne macră	Număr porci	% din total porci	Procent mediu carne macră	Greutate medie (kg)		Preț mediu (RON / 100 kg)	
					vie	carcasă caldă - 2%	viu	carcasă caldă - 2%
<b>S</b>	<b>≥ 60</b>	<b>25,415</b>	<b>59.77</b>	<b>62.4</b>	<b>113.8</b>	<b>87.7</b>	<b>434.87</b>	<b>564.60</b>
<b>E</b>	<b>55 - 59.9</b>	<b>14,516</b>	<b>34.14</b>	<b>58.1</b>	<b>117.9</b>	<b>90.9</b>	<b>431.89</b>	<b>560.01</b>
<b>U</b>	<b>50 - 54.9</b>	<b>2,311</b>	<b>5.44</b>	<b>53.2</b>	<b>122.9</b>	<b>95.4</b>	<b>428.90</b>	<b>552.64</b>
<b>ROP</b>	<b>&lt; 50</b>	<b>276</b>	<b>0.65</b>	<b>47.6</b>	<b>118.7</b>	<b>91.8</b>	<b>427.77</b>	<b>552.89</b>
<b>TOTAL</b>		<b>42,518</b>	<b>100.00</b>	<b>60.4</b>	<b>115.7</b>	<b>89.2</b>	<b>433.44</b>	<b>562.23</b>



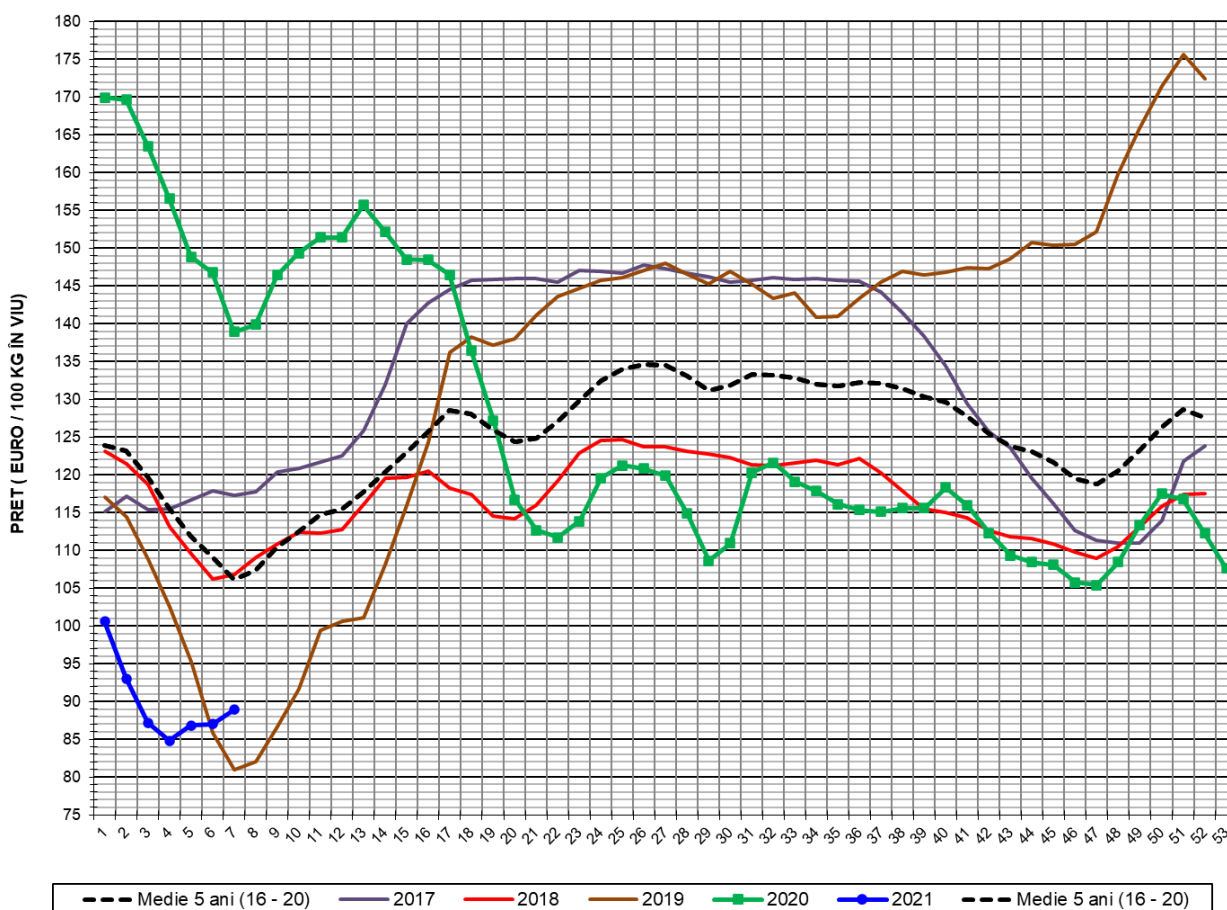
EVOLUȚIA SĂPTĂMÂNALĂ A PREȚULUI DE PIAȚĂ ÎN VIU AL PORCILOR ÎN ROMÂNIA (1)



PREȚ ÎN VIU				
SĂPT 7 / 2021	VARIAȚIE			
	1 SĂPT	4 SĂPT	1 AN	MEDIE 5 ANI (2016 - 2020)
433.44 RON	2.22%	2.02%	-34.55%	-11.94%



EVOLUȚIA SĂPTĂMÂNALĂ A PREȚULUI DE PIAȚĂ ÎN VIU AL PORCILOR ÎN ROMÂNIA (2)



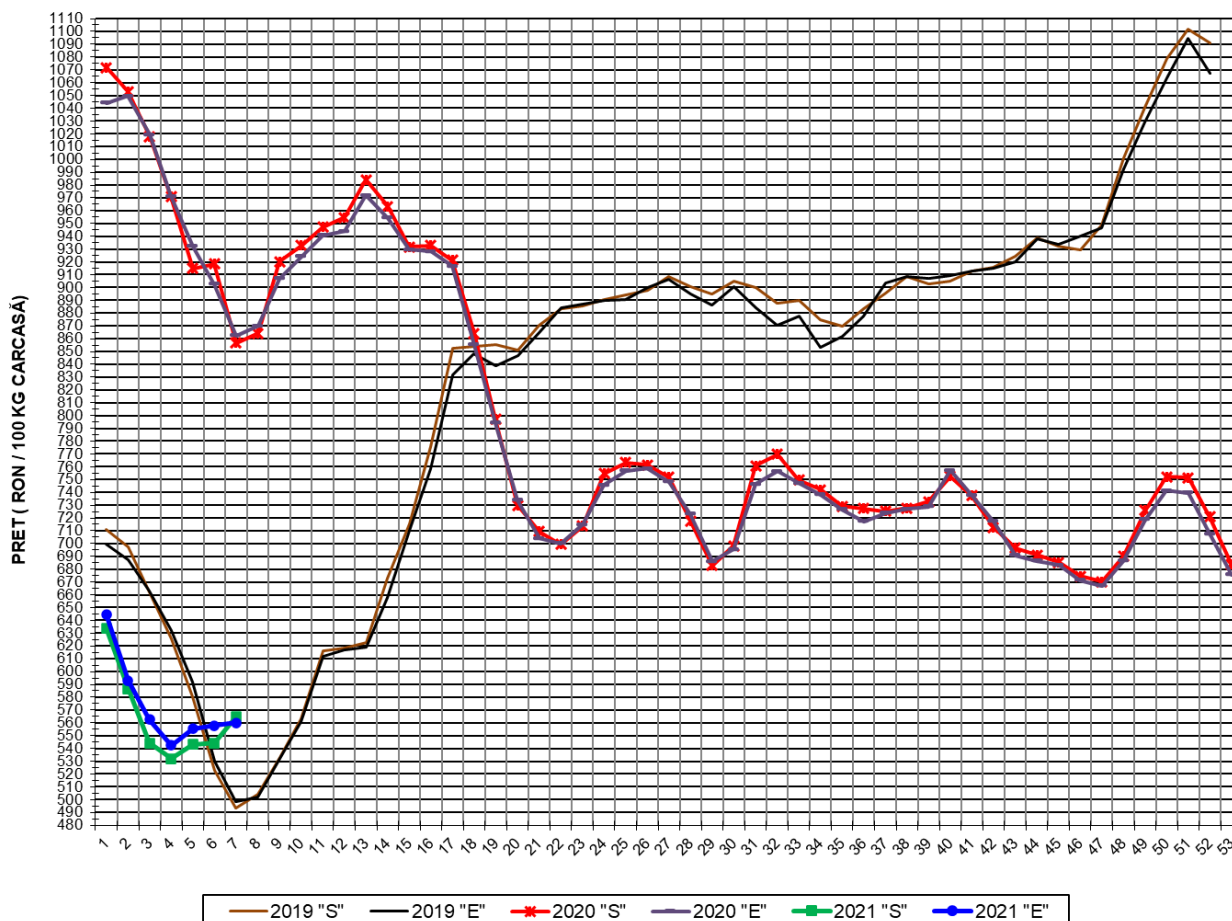
PREȚ ÎN VIU				
SĂPT 7 / 2021	VARIAȚIE			
	1 SĂPT	4 SĂPT	1 AN	MEDIE 5 ANI (2016 - 2020)
88.90 €	2.21%	1.99%	-36.02%	-16.27%

**PREȚUL CARCASELOR DE PORCINE CALITATEA STANDARD - CLASELE "S" & "E"  
ÎN SĂPTĂMÂNA 15 - 21 FEBRUARIE 2021**

% CARNE MACRĂ		NUMĂR PORCI	% CUMULATIV DIN TOTAL PORCI	GREUTATE (KG)		PREȚ MEDIU (RON/ 100 KG)	
NIVEL GRILA PREȚURI	MEDIE			VIE	CARCASA CALDĂ - 2%	VIU	CARCASA CALDĂ - 2%
≥64	65.1	4,730	11.12	114.20	88.26	427.78	553.49
63	63.4	3,854	20.19	113.09	87.20	434.88	564.02
62	62.4	5,350	32.77	112.65	86.70	436.44	567.08
61	61.4	5,889	46.62	113.92	87.55	437.62	569.45
60	60.5	5,592	59.77	114.92	88.47	436.48	567.00
59	59.5	4,906	71.31	116.11	89.45	434.16	563.57
58	58.5	3,834	80.33	117.44	90.29	431.80	561.63
57	57.5	2,666	86.60	118.58	91.54	430.22	557.27
56	56.5	1,853	90.96	120.10	93.05	430.43	555.55
55	55.5	1,257	93.92	121.18	93.88	429.31	554.17
54	54.5	866	95.95	122.43	95.01	426.76	549.89
53	53.5	615	97.40	123.09	95.43	428.84	553.15
52	52.5	396	98.33	121.87	94.49	432.01	557.21
51	51.5	241	98.90	124.90	97.33	430.56	552.55
≤50	48.8	469	100.00	121.03	93.79	428.83	553.41
MEDIE	60.4	42,518	100.00	115.71	89.21	433.44	562.23

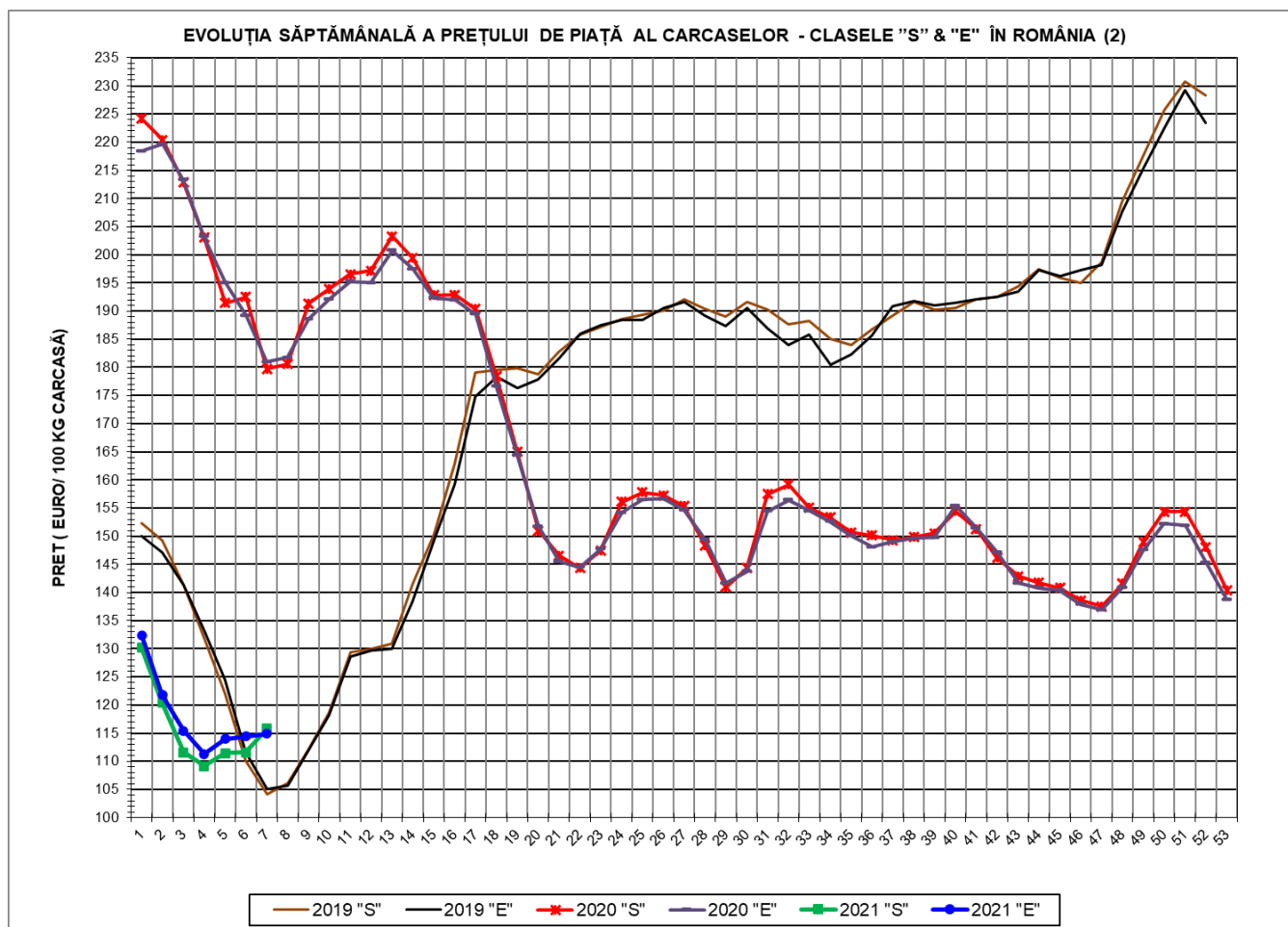
Culorile de fond ale rândurilor din tabelul de mai sus au legătură cu grila de prețuri.

EVOLUȚIA SĂPTĂMÂNALĂ A PREȚULUI DE PIAȚĂ AL CARCASELOR - CLASELE "S" & "E" ÎN ROMÂNIA (1)



**PREȚ NAȚIONAL CARCASE  
CALITATEA STANDARD - CLASELE "S"&"E"**

CLASA	PREȚ SĂPT 7 / 2021	VARIAȚIE		
		1 SĂPT	4 SĂPT	1 AN
S	564.60 RON	3.75%	3.78%	-34.09%
E	560.01 RON	0.39%	-0.44%	-35.08%



<b>PREȚ NAȚIONAL CARCASE</b>				
<b>CALITATEA STANDARD - CLASELE "S" &amp; "E"</b>				
<b>CLASA</b>	<b>PREȚ SAPT 7 / 2021</b>	<b>VARIAȚIE</b>		
		<b>1 SĂPT</b>	<b>4 SĂPT</b>	<b>1 AN</b>
<b>S</b>	<b>115.81 €</b>	<b>3.74%</b>	<b>3.75%</b>	<b>-35.56%</b>
<b>E</b>	<b>114.87 €</b>	<b>0.38%</b>	<b>-0.46%</b>	<b>-36.53%</b>





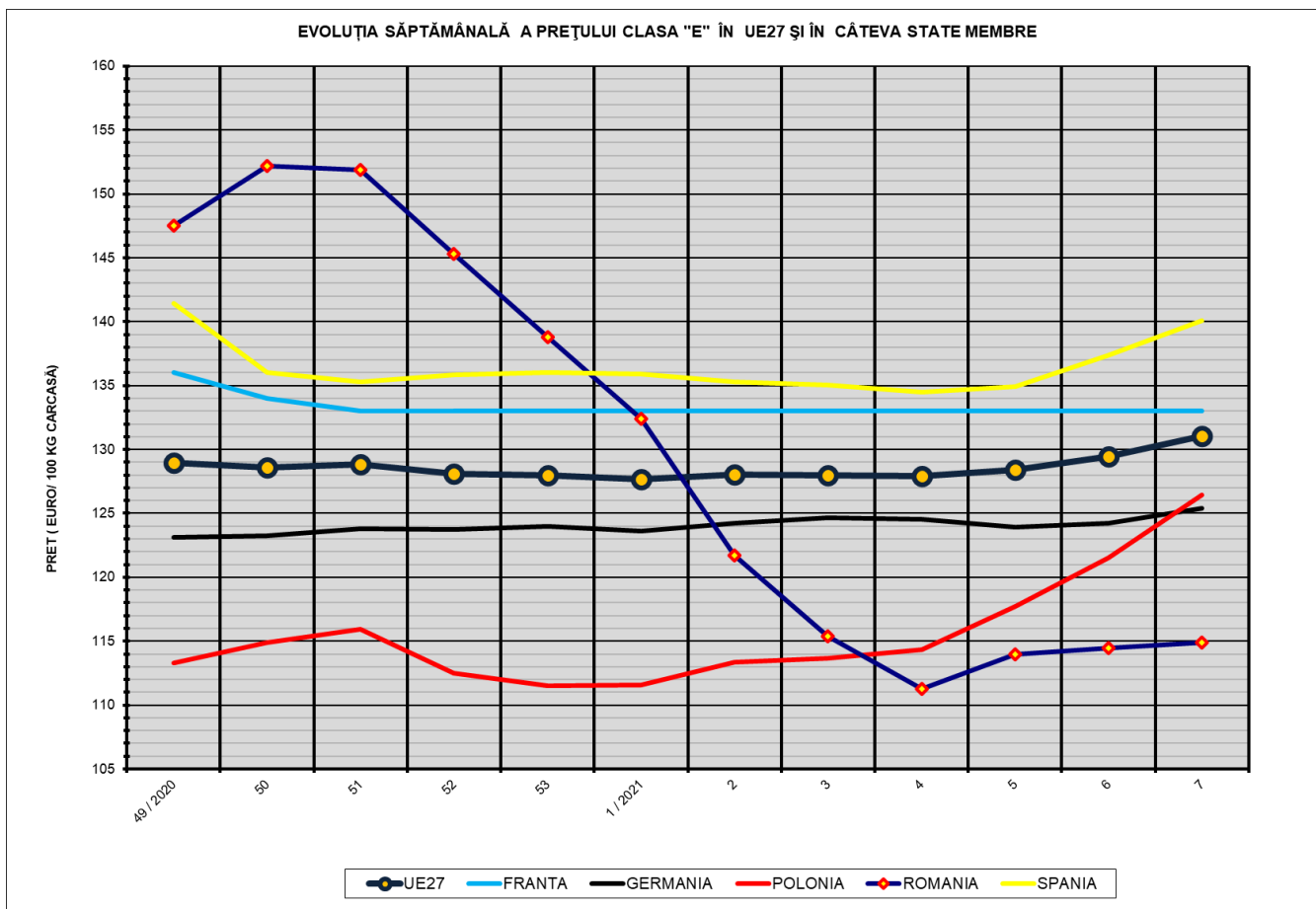
**% PREȚ DE PIAȚĂ ÎN ROMÂNIA ȘI ÎN UE27 vs PRAGUL (PREȚUL) DE REFERINȚĂ UE27**

SAPTAMANA	PREȚ (EUR)					% PREȚ vs PRAGUL (PREȚUL) DE REFERINȚĂ UE27 (*)				
	ROMÂNIA			UE27		ROMÂNIA			UE28	
	"S"	"E"	"S" + "E"	"S"	"E"	"S"	"E"	"S" + "E"	"S"	"E"
34 / 2020	153.36	152.60	153.07	155.54	150.62	101.60%	101.10%	101.41%	103.05%	99.79%
35	150.66	150.11	150.46	155.67	150.57	99.82%	99.45%	99.68%	103.13%	99.76%
36	150.17	148.06	149.38	156.33	150.78	99.49%	98.09%	98.97%	103.57%	99.90%
37	149.30	148.99	149.19	155.80	149.83	98.91%	98.71%	98.84%	103.22%	99.26%
38	149.80	149.61	149.74	150.42	142.61	99.25%	99.12%	99.20%	99.66%	94.48%
39	150.51	149.74	150.24	149.88	141.57	99.72%	99.21%	99.53%	99.30%	93.79%
40	154.41	155.39	154.74	149.45	141.23	102.30%	102.95%	102.52%	99.02%	93.57%
41	151.31	151.41	151.35	148.83	140.67	100.25%	100.31%	100.27%	98.60%	93.20%
42	146.18	147.15	146.51	148.61	140.42	96.84%	97.49%	97.07%	98.46%	93.03%
43	142.87	141.65	142.36	148.33	139.63	94.65%	93.84%	94.32%	98.27%	92.51%
44	141.76	140.79	141.38	147.75	139.37	93.92%	93.28%	93.67%	97.89%	92.34%
45	140.82	140.39	140.65	147.10	139.20	93.30%	93.01%	93.18%	97.46%	92.22%
46	138.61	137.93	138.34	144.68	137.01	91.83%	91.38%	91.65%	95.85%	90.77%
47	137.53	136.91	137.29	140.96	133.80	91.11%	90.71%	90.96%	93.39%	88.65%
48	141.58	140.88	141.30	136.70	129.79	93.80%	93.34%	93.61%	90.57%	85.99%
49	149.00	147.50	148.38	134.45	128.95	98.72%	97.72%	98.30%	89.08%	85.44%
50	154.38	152.19	153.47	133.28	128.58	102.28%	100.83%	101.68%	88.30%	85.19%
51	154.33	151.88	153.34	133.58	128.82	102.25%	100.62%	101.59%	88.50%	85.35%
52	148.09	145.32	147.02	133.37	128.10	98.11%	96.28%	97.41%	88.36%	84.87%
53	140.43	138.79	139.61	133.45	127.97	93.04%	91.95%	92.49%	88.42%	84.78%
1 / 2021	130.16	132.42	130.98	133.15	127.65	86.24%	87.73%	86.78%	88.21%	84.57%
2	120.39	121.74	120.91	134.08	128.04	79.76%	80.66%	80.10%	88.83%	84.83%
3	111.62	115.40	112.96	133.83	128.00	73.95%	76.45%	74.84%	88.67%	84.80%
4	109.15	111.26	109.91	133.89	127.90	72.31%	73.71%	72.82%	88.70%	84.73%
5	111.41	113.94	112.29	133.88	128.43	73.81%	75.49%	74.39%	88.70%	85.08%
6	111.63	114.43	112.62	134.75	129.45	73.96%	75.81%	74.61%	89.27%	85.76%
7	115.81	114.86	115.46	136.46	131.07	76.72%	76.10%	76.49%	90.41%	86.84%

(\*) 150.939 EUR conform Art. 7 [1] al Reg. [UE] nr. 1308/2013



EVOLUȚIA SĂPTĂMÂNALĂ A PREȚULUI CLASA "E" ÎN UE27 ȘI ÎN CÂTEVA STATE MEMBRE



COMPARAȚII DE PREȚURI											
SĂPT 7 / 2021 =	UE27	FR	DE	PL	RO	ES	RO vs UE27	RO vs FR	RO vs DE	RO vs PL	RO vs ES
	131.07 €	133.00 €	125.39 €	126.43 €	114.87 €	140.07 €	-16.21 € -12.4%	-18.13 € -13.6%	-10.52 € -8.4%	-11.56 € -9.1%	-25.20 € -18.0%



PREȚUL CARCASELOR DIN CLASA "E" ÎN STATELE MEMBRE (FĂRĂ GRECIA, ITALIA, MALTA)  
VERSUS PREȚUL UE27 ÎN SĂPTĂMÂNA 15 - 21 FEBRUARIE 2021

