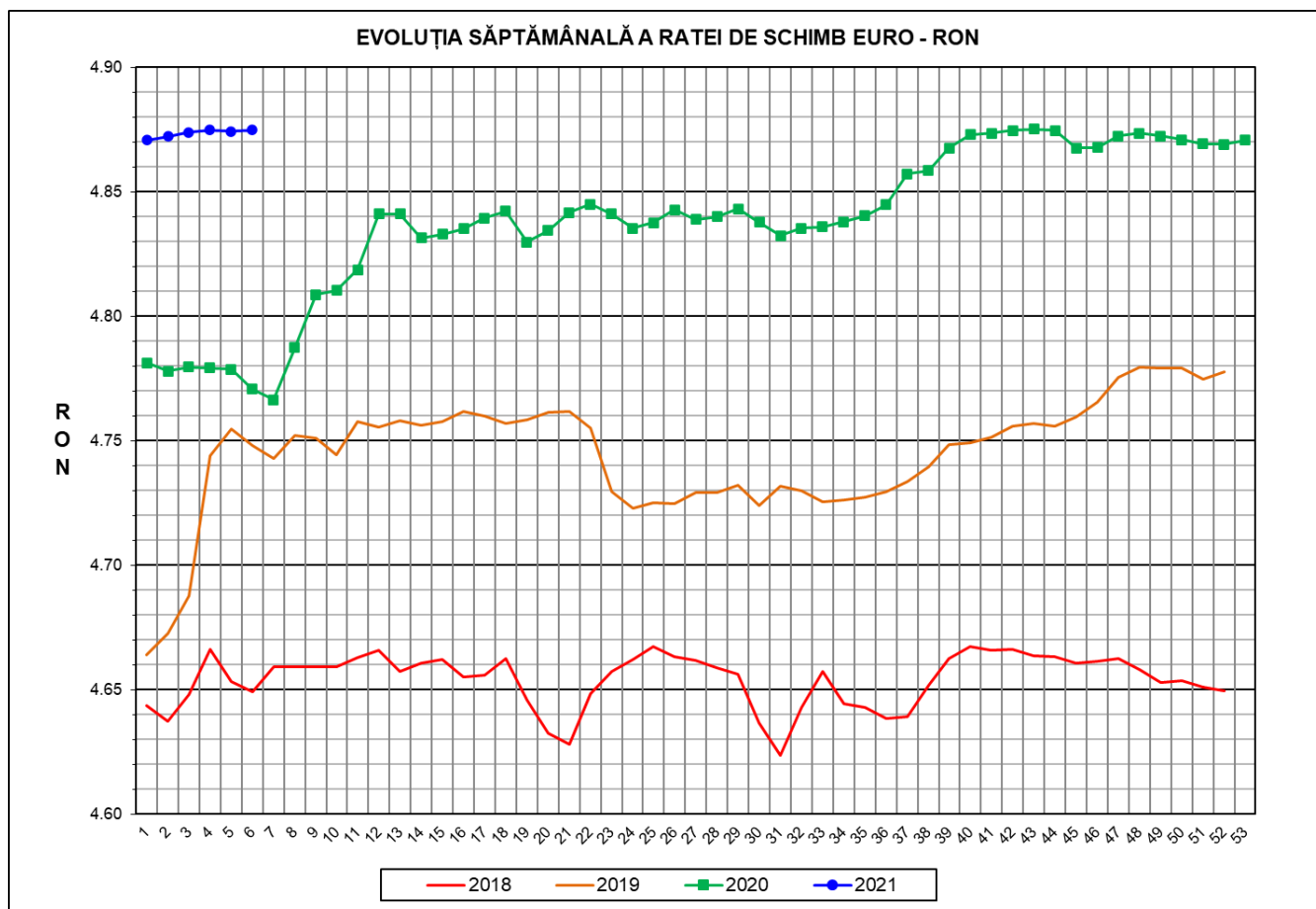




Prețul de piață al porcilor la intrarea în abator

Săptămâna 6 (8 – 14 februarie 2021)



RATA DE SCHIMB EURO - RON			
SĂPT 6 / 2021	VARIAȚIE		
	1 SĂPT	4 SĂPT	1 AN
1€ = 4.8748 RON	0.01%	0.05%	2.18%



SITUAȚIA CARCASELOR DE PORCINE CLASIFICATE
ÎN FUNCȚIE DE PROVENIENȚA PORCILOR SACRIFICAȚI
ÎN SĂPTĂMÂNA 8 - 14 FEBRUARIE 2021

		NUMĂR CARCASE	% DIN TOTAL
PROVENIENȚĂ PORCI SACRIFICAȚI	TRANZACȚII COMERCIALE ÎNTRE ABATOARE ȘI FURNIZORI	40,378	57.25
	FERME PROPRII ALE ABATOARELOR	22,271	31.57
	PRESTĂRI SERVICII	7,885	11.18
TOTAL CARCASE CLASIFICATE CU GREUTATEA CALDĂ 50 - 120 KG		70,534	100.00
DIN CARE DIN COMERȚ INTRACOMUNITAR		6,446	9.14

Situția porcilor proveniți din tranzacții comerciale
între abatoare și furnizori care fac obiectul raportării prețurilor
în săptămâna 8 - 14 februarie 2021

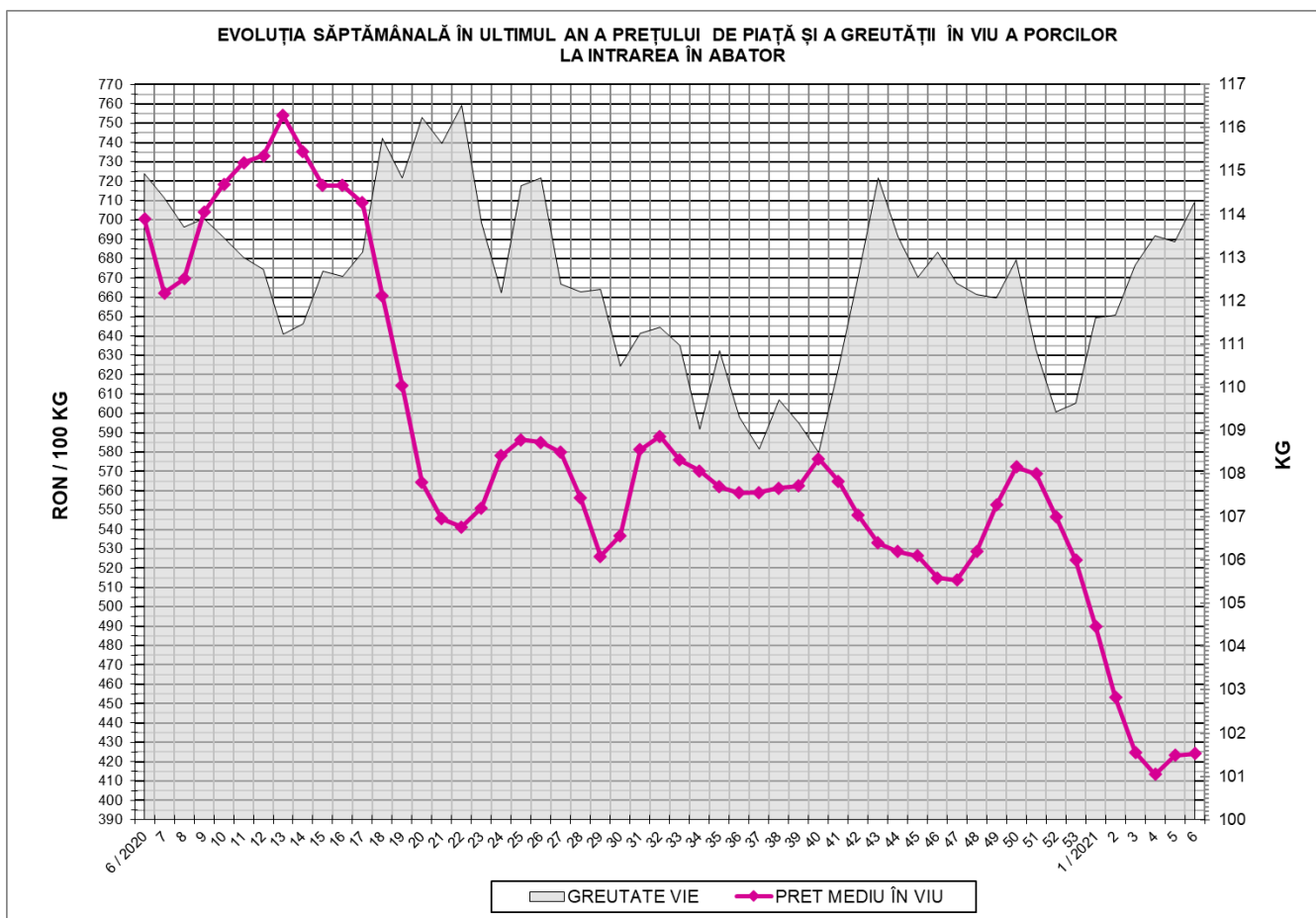
Tip preț la intrarea în abator		Carcase cu greutatea caldă 60 - 120 kg			
		SEUROP		d.c. S+E	
		nr	% din total carcase clasificate	nr	% din total carcase clasificate
De bază pentru 56% carne macră	în carcasă	0	0.0%	0	0.0%
	în viu	1,823	2.6%	1,606	2.3%
Forfetar în viu		38,400	54.4%	36,660	52.0%
Total		40,223	57.0%	38,266	54.3%

Carcase incluse în raportul național de prețuri pentru DG AGRI



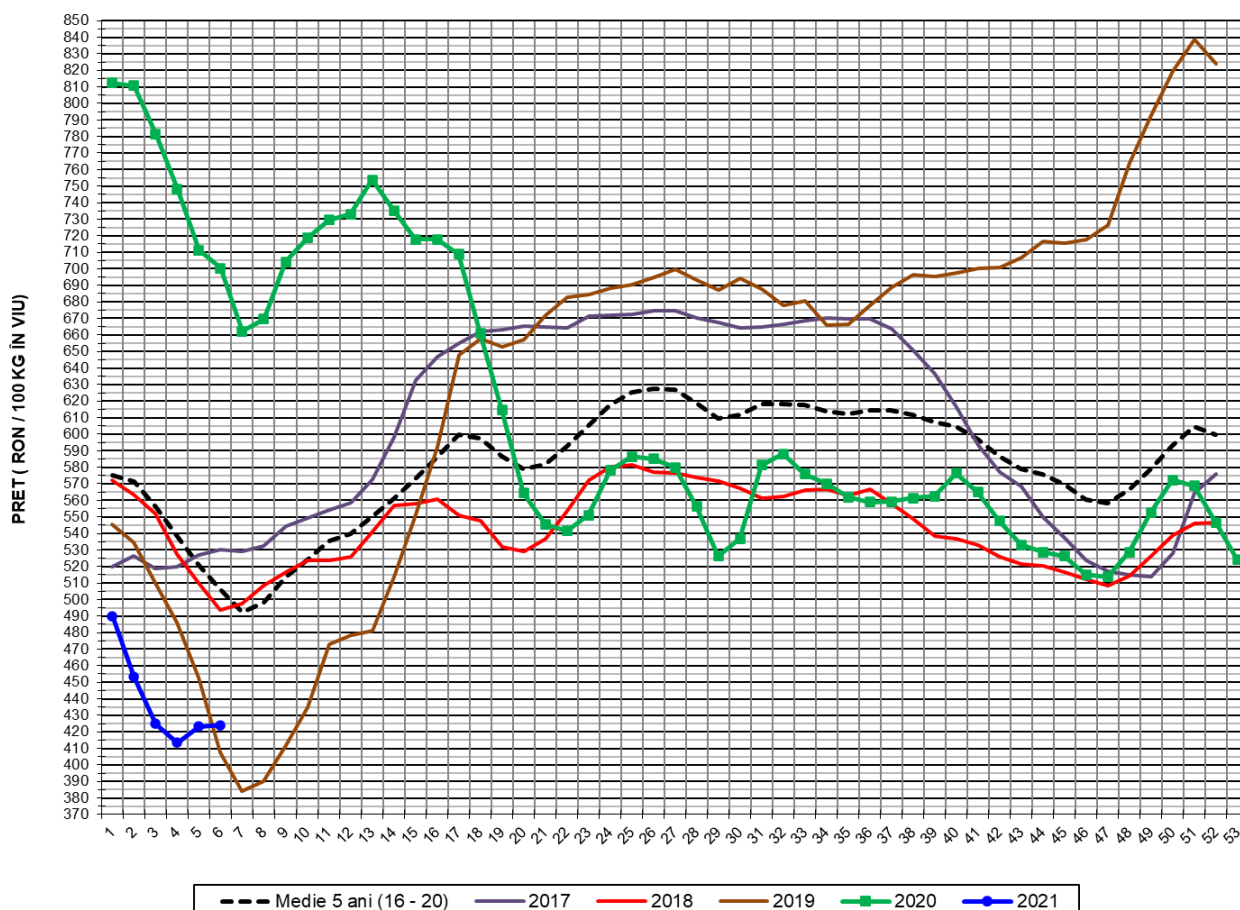
Prețul de piață al porcilor în săptămâna 8 - 14 februarie 2021

Clasa	% carne macră	Număr porci	% din total porci	Procent mediu carne macră	Greutate medie (kg)		Preț mediu (RON / 100 kg)	
					vie	carcasă caldă - 2%	viu	carcasă caldă - 2%
S	≥ 60	24,992	62.13	62.5	113.3	87.4	419.85	544.19
E	55 - 59.9	13,274	33.00	58.2	115.3	88.9	430.05	557.84
U	50 - 54.9	1,718	4.27	53.2	119.9	93.0	433.39	558.98
ROP	< 50	239	0.59	47.3	117.7	91.4	448.47	577.48
TOTAL		40,223	100.00	60.6	114.3	88.2	424.03	549.60



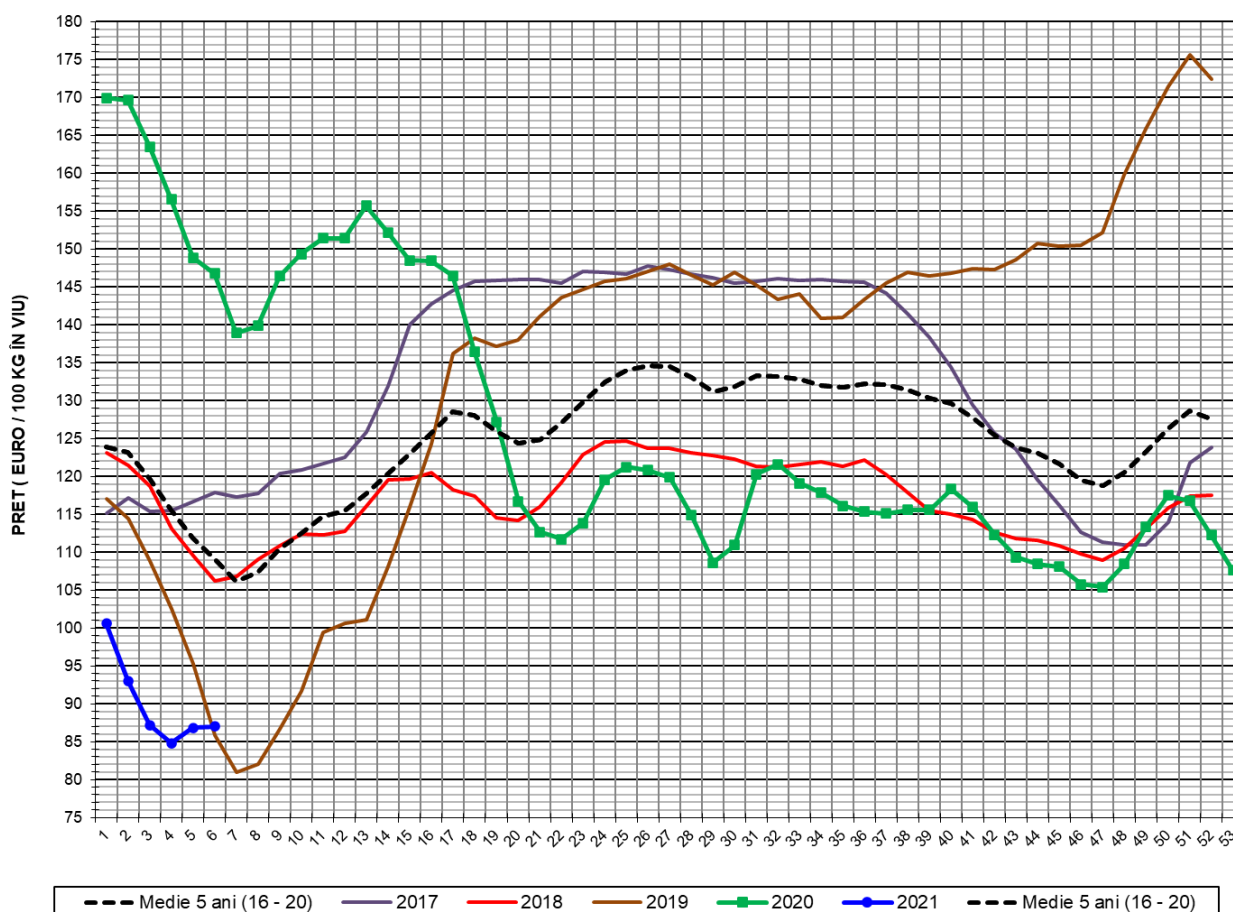


EVOLUȚIA SĂPTĂMÂNALĂ A PREȚULUI DE PIAȚĂ ÎN VIU AL PORCILOR ÎN ROMÂNIA (1)



PREȚ ÎN VIU				
SĂPT 6 / 2021	VARIAȚIE			
	1 SĂPT	4 SĂPT	1 AN	MEDIE 5 ANI (2016 - 2020)
424.03 RON	0.21%	-6.44%	-39.46%	-16.20%

EVOLUȚIA SĂPTĂMÂNALĂ A PREȚULUI DE PIAȚĂ ÎN VIU AL PORCILOR ÎN ROMÂNIA (2)



PREȚ ÎN VIU				
SĂPT 6 / 2021	VARIAȚIE			
	1 SĂPT	4 SĂPT	1 AN	MEDIE 5 ANI (2016 - 2020)
86.98 €	0.20%	-6.49%	-40.75%	-20.27%

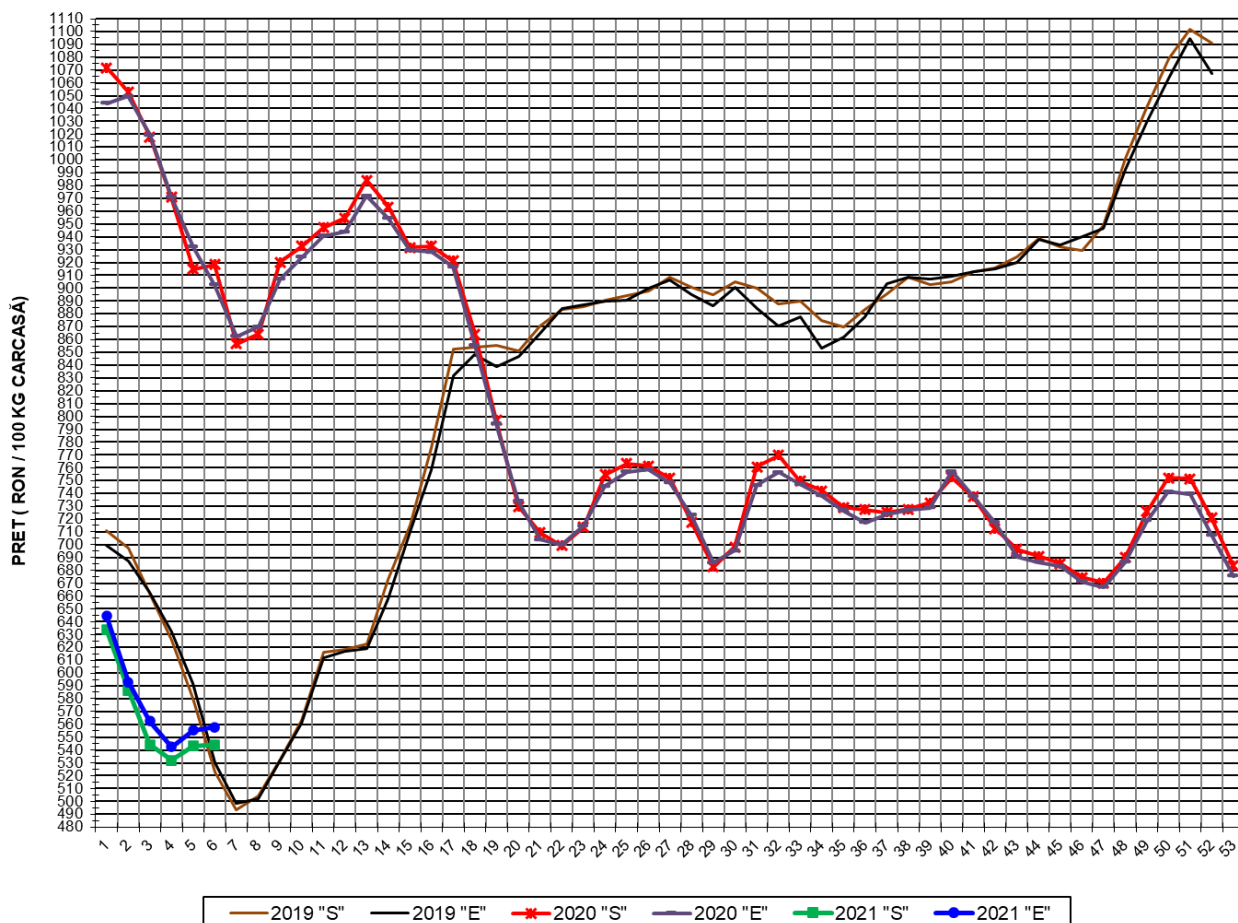


PREȚUL CARCASELOR DE PORCINE CALITATEA STANDARD - CLASELE "S" & "E"
ÎN SĂPTĂMÂNA 8 - 14 FEBRUARIE 2021

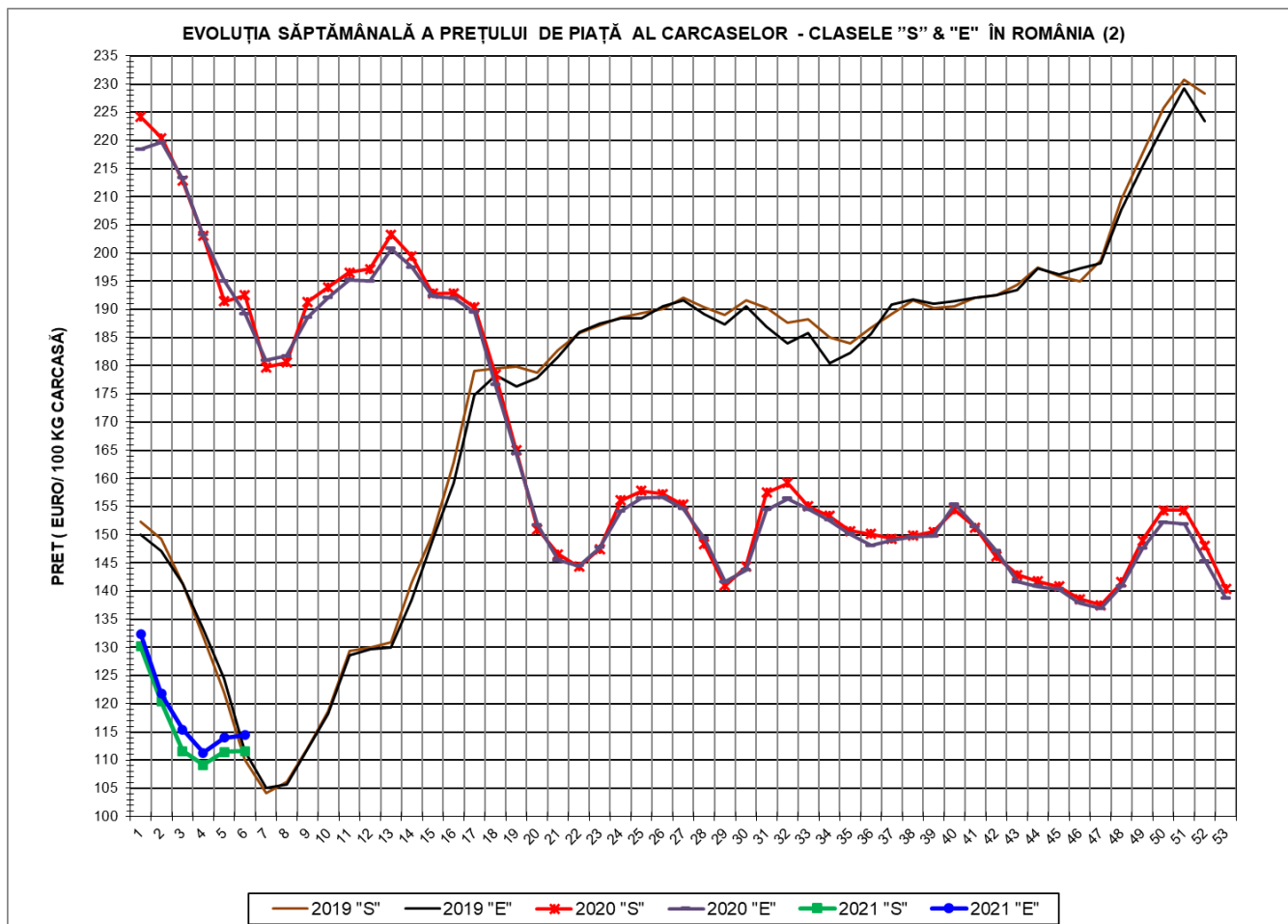
% CARNE MACRĂ		NUMĂR PORCI	% CUMULATIV DIN TOTAL PORCI	GREUTATE (KG)		PREȚ MEDIU (RON/ 100 KG)	
NIVEL GRILA PREȚURI	MEDIE			VIE	CARCASA CALDĂ - 2%	VIU	CARCASA CALDĂ - 2%
≥64	65.2	4,974	12.37	115.52	89.58	404.41	521.50
63	63.4	3,862	21.97	112.82	87.20	418.81	541.89
62	62.4	5,146	34.76	112.39	86.64	422.17	547.65
61	61.5	5,626	48.75	112.94	86.84	425.41	553.24
60	60.5	5,384	62.13	112.98	87.01	427.18	554.67
59	59.5	4,621	73.62	113.96	87.89	428.32	555.37
58	58.5	3,626	82.64	115.44	88.74	429.62	558.88
57	57.5	2,396	88.59	116.00	89.48	429.76	557.17
56	56.5	1,608	92.59	115.98	89.54	433.29	561.26
55	55.5	1,023	95.13	118.42	91.72	434.72	561.29
54	54.5	660	96.78	119.36	92.40	429.91	555.35
53	53.5	417	97.81	120.15	92.88	430.64	557.07
52	52.4	280	98.51	118.47	92.12	434.00	558.17
51	51.5	182	98.96	122.16	95.06	434.07	557.83
≤50	48.7	418	100.00	119.21	92.69	449.49	578.10
MEDIE	60.6	40,223	100.00	114.29	88.18	424.03	549.60

Culorile de fond ale rândurilor din tabelul de mai sus au legătură cu grila de prețuri.

EVOLUȚIA SĂPTĂMÂNALĂ A PREȚULUI DE PIAȚĂ AL CARCASELOR - CLASELE "S" & "E" ÎN ROMÂNIA (1)



PREȚ NAȚIONAL CARCASE CALITATEA STANDARD - CLASELE "S" & "E"				
CLASA	PREȚ SĂPT 6 / 2021	VARIAȚIE		
		1 SĂPT	4 SĂPT	1 AN
S	544.19 RON	0.20%	-7.23%	-40.75%
E	557.84 RON	0.44%	-5.95%	-38.21%



PREȚ NAȚIONAL CARCASE				
CALITATEA STANDARD - CLASELE "S" & "E"				
CLASA	PREȚ SAPT 6 / 2021	VARIAȚIE		
		1 SĂPT	4 SĂPT	1 AN
S	111.63 €	0.20%	-7.28%	-42.02%
E	114.43 €	0.43%	-6.00%	-39.52%



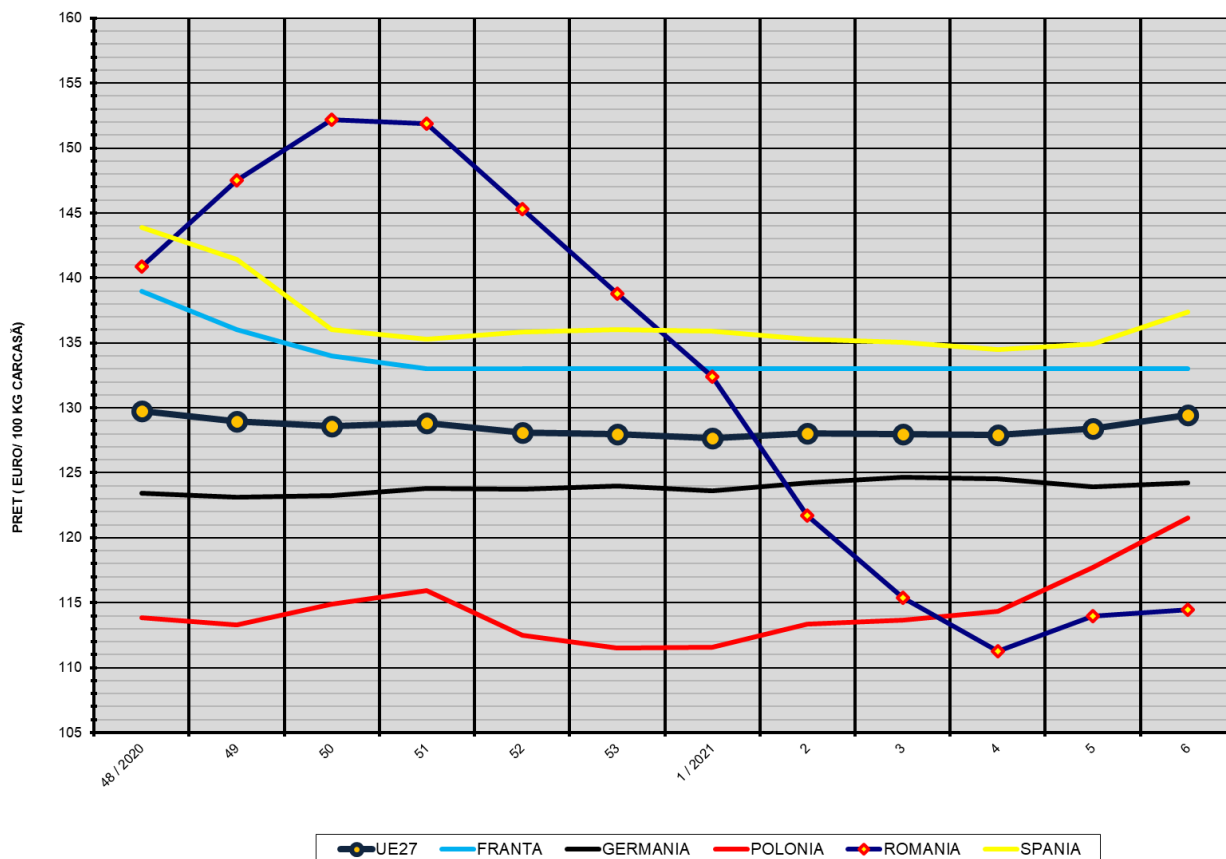
% PREȚ DE PIAȚĂ ÎN ROMÂNIA ȘI ÎN UE27 vs PRAGUL (PREȚUL) DE REFERINȚĂ UE27

SAPTAMANA	PREȚ (EUR)					% PREȚ vs PRAGUL (PREȚUL) DE REFERINȚĂ UE27 (*)				
	ROMÂNIA			UE27		ROMÂNIA			UE28	
	"S"	"E"	"S" + "E"	"S"	"E"	"S"	"E"	"S" + "E"	"S"	"E"
33 / 2020	155.00	154.48	154.80	155.24	150.88	102.69%	102.35%	102.56%	102.85%	99.96%
34	153.36	152.60	153.07	155.54	150.62	101.60%	101.10%	101.41%	103.05%	99.79%
35	150.66	150.11	150.46	155.67	150.57	99.82%	99.45%	99.68%	103.13%	99.76%
36	150.17	148.06	149.38	156.33	150.78	99.49%	98.09%	98.97%	103.57%	99.90%
37	149.30	148.99	149.19	155.80	149.83	98.91%	98.71%	98.84%	103.22%	99.26%
38	149.80	149.61	149.74	150.42	142.61	99.25%	99.12%	99.20%	99.66%	94.48%
39	150.51	149.74	150.24	149.88	141.57	99.72%	99.21%	99.53%	99.30%	93.79%
40	154.41	155.39	154.74	149.45	141.23	102.30%	102.95%	102.52%	99.02%	93.57%
41	151.31	151.41	151.35	148.83	140.67	100.25%	100.31%	100.27%	98.60%	93.20%
42	146.18	147.15	146.51	148.61	140.42	96.84%	97.49%	97.07%	98.46%	93.03%
43	142.87	141.65	142.36	148.33	139.63	94.65%	93.84%	94.32%	98.27%	92.51%
44	141.76	140.79	141.38	147.75	139.37	93.92%	93.28%	93.67%	97.89%	92.34%
45	140.82	140.39	140.65	147.10	139.20	93.30%	93.01%	93.18%	97.46%	92.22%
46	138.61	137.93	138.34	144.68	137.01	91.83%	91.38%	91.65%	95.85%	90.77%
47	137.53	136.91	137.29	140.96	133.80	91.11%	90.71%	90.96%	93.39%	88.65%
48	141.58	140.88	141.30	136.70	129.79	93.80%	93.34%	93.61%	90.57%	85.99%
49	149.00	147.50	148.38	134.45	128.95	98.72%	97.72%	98.30%	89.08%	85.44%
50	154.38	152.19	153.47	133.28	128.58	102.28%	100.83%	101.68%	88.30%	85.19%
51	154.33	151.88	153.34	133.58	128.82	102.25%	100.62%	101.59%	88.50%	85.35%
52	148.09	145.32	147.02	133.37	128.10	98.11%	96.28%	97.41%	88.36%	84.87%
53	140.43	138.79	139.61	133.45	127.97	93.04%	91.95%	92.49%	88.42%	84.78%
1 / 2021	130.16	132.42	130.98	133.15	127.65	86.24%	87.73%	86.78%	88.21%	84.57%
2	120.39	121.74	120.91	134.08	128.04	79.76%	80.66%	80.10%	88.83%	84.83%
3	111.62	115.40	112.96	133.83	128.00	73.95%	76.45%	74.84%	88.67%	84.80%
4	109.15	111.26	109.91	133.89	127.90	72.31%	73.71%	72.82%	88.70%	84.73%
5	111.41	113.94	112.29	133.88	128.43	73.81%	75.49%	74.39%	88.70%	85.08%
6	111.63	114.43	112.62	134.75	129.45	73.96%	75.81%	74.61%	89.27%	85.76%

(*) 150.939 EUR conform Art. 7 [1] al Reg. [UE] nr. 1308/2013



EVOLUȚIA SĂPTĂMÂNALĂ A PREȚULUI CLASA "E" ÎN UE27 ȘI ÎN CÂTEVA STATE MEMBRE



COMPARAȚII DE PREȚURI											
SĂPT 6 / 2021 =	UE27	FR	DE	PL	RO	ES	RO vs UE27	RO vs FR	RO vs DE	RO vs PL	RO vs ES
	129.45 €	133.00 €	124.24 €	121.53 €	114.43 €	137.36 €	-15.02 € -11.6%	-18.57 € -14.0%	-9.81 € -7.9%	-7.09 € -5.8%	-22.93 € -16.7%



PREȚUL CARCASELOR DIN CLASA "E" ÎN STATELE MEMBRE (FĂRĂ ITALIA, MALTA)
VERSUS PREȚUL UE27 ÎN SĂPTĂMÂNA 8 - 14 FEBRUARIE 2021

