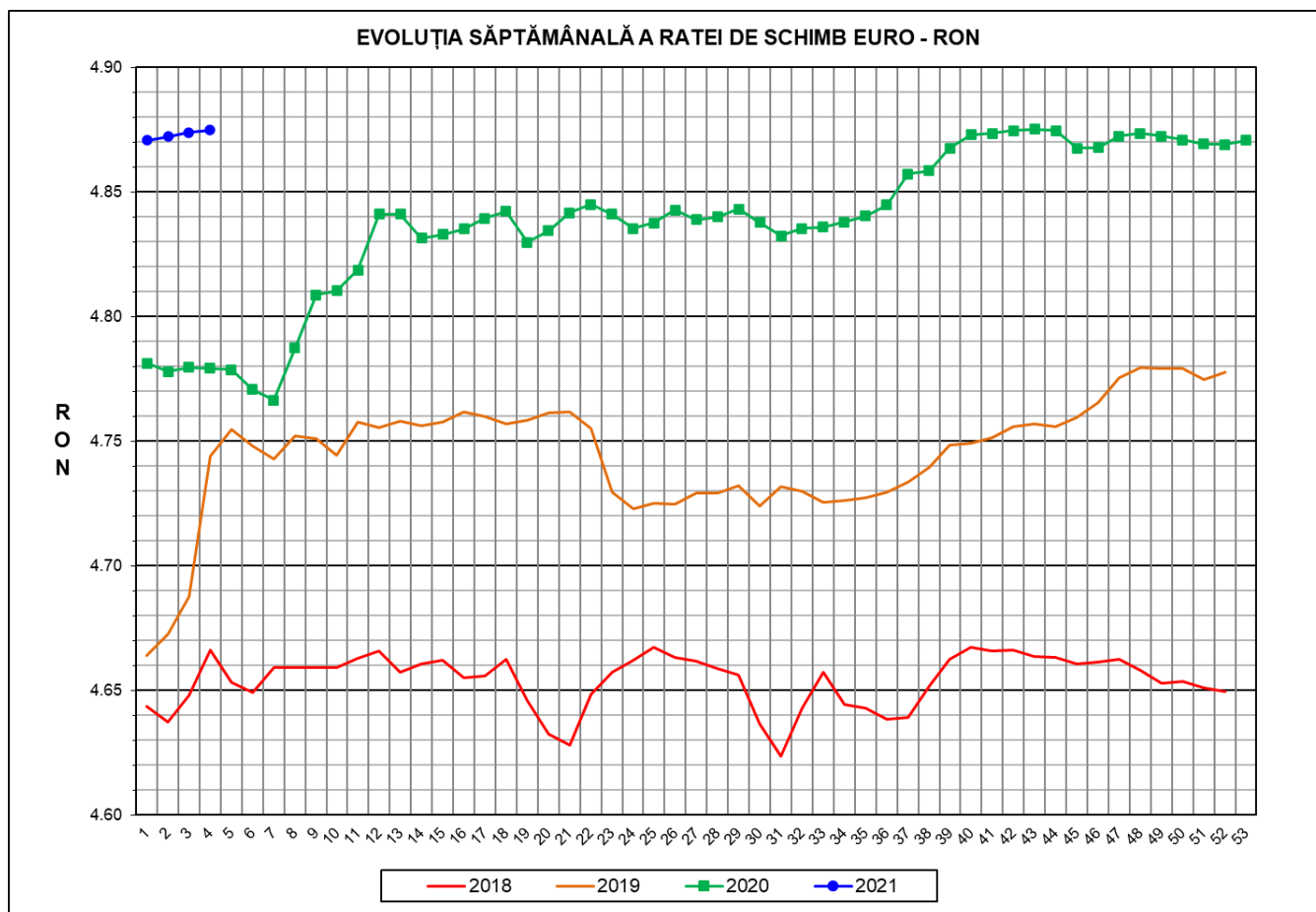




# Prețul de piață al porcilor la intrarea în abator

## Săptămâna 4 (25 – 31 ianuarie 2021)



<b>RATA DE SCHIMB EURO - RON</b>			
<b>SĂPT 4 / 2021</b>	<b>VARIAȚIE</b>		
	<b>1 SĂPT</b>	<b>4 SĂPT</b>	<b>1 AN</b>
<b>1€ = 4.8749 RON</b>	<b>0.02%</b>	<b>0.08%</b>	<b>2.00%</b>



**SITUAȚIA CARCASELOR DE PORCINE CLASIFICATE  
ÎN FUNCȚIE DE PROVENIENȚA PORCILOR SACRIFICAȚI  
IN SĂPTĂMÂNA 25 - 31 IANUARIE 2021**

		NUMĂR CARCASE	% DIN TOTAL
PROVENIENȚĂ PORCI SACRIFICAȚI	TRANZACȚII COMERCIALE ÎNTRE ABATOARE ȘI FURNIZORI	35,713	55.28
	FERME PROPRII ALE ABATOARELOR	21,225	32.86
	PRESTĂRI SERVICII	7,662	11.86
<b>TOTAL CARCASE CLASIFICATE CU GREUTATEA CALDĂ 50 - 120 KG</b>		<b>64,600</b>	<b>100.00</b>
DIN CARE DIN COMERȚ INTRACOMUNITAR		3,636	5.63

Situția porcilor proveniți din tranzacții comerciale  
între abatoare și furnizori care fac obiectul raportării prețurilor  
în săptămâna 25 - 31 ianuarie 2021

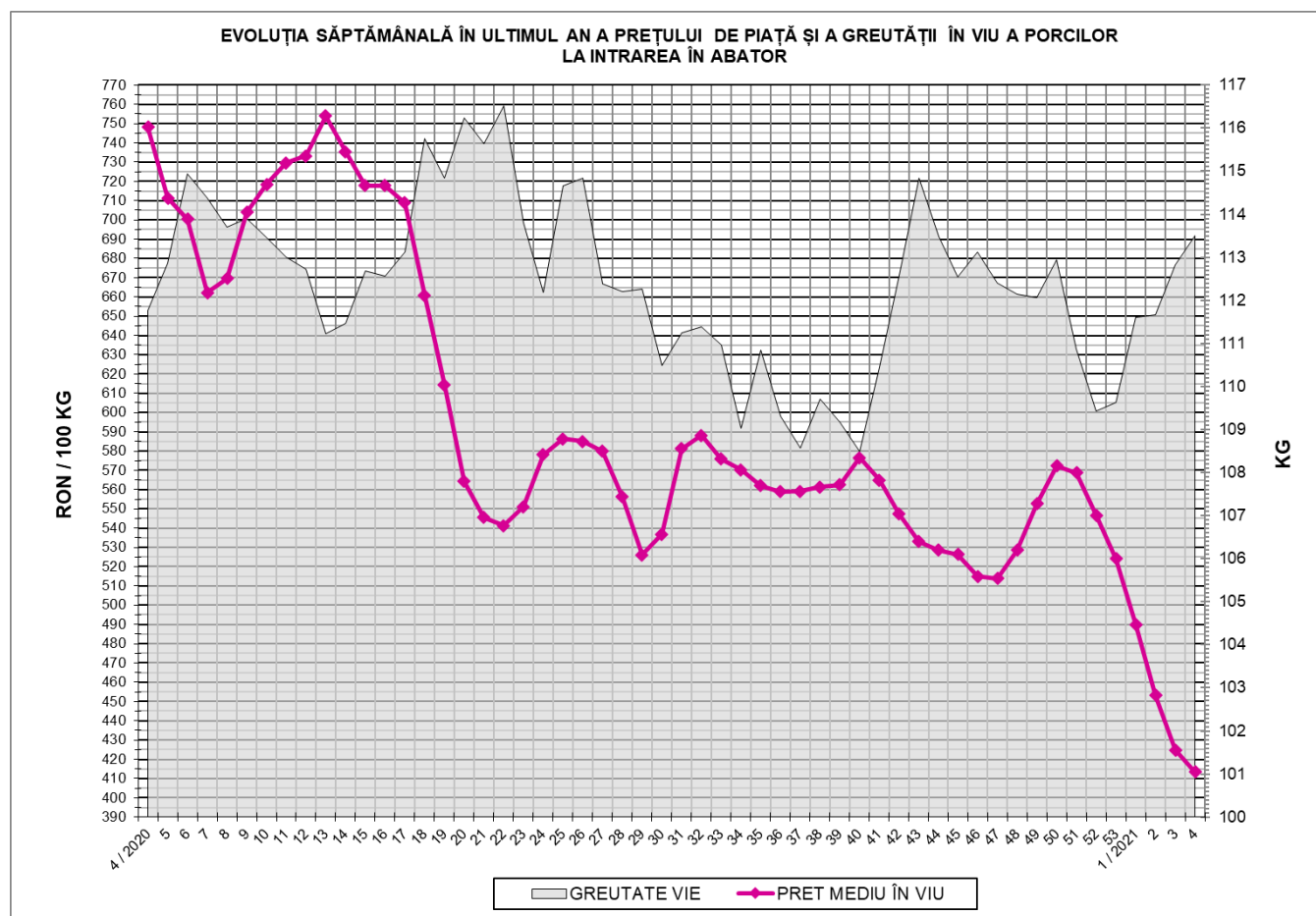
Tip preț la intrarea în abator		Carcase cu greutatea caldă 60 - 120 kg			
		SEUROP		d.c. S+E	
		nr	% din total carcase clasificate	nr	% din total carcase clasificate
De bază pentru 56% carne macră	în carcasă	0	0.0%	0	0.0%
	în viu	1,628	2.5%	1,432	2.2%
Forfetar în viu		33,796	52.3%	32,451	50.2%
Total		35,424	54.8%	33,883	52.5%

**Carcase incluse în raportul național de prețuri pentru DG AGRI**



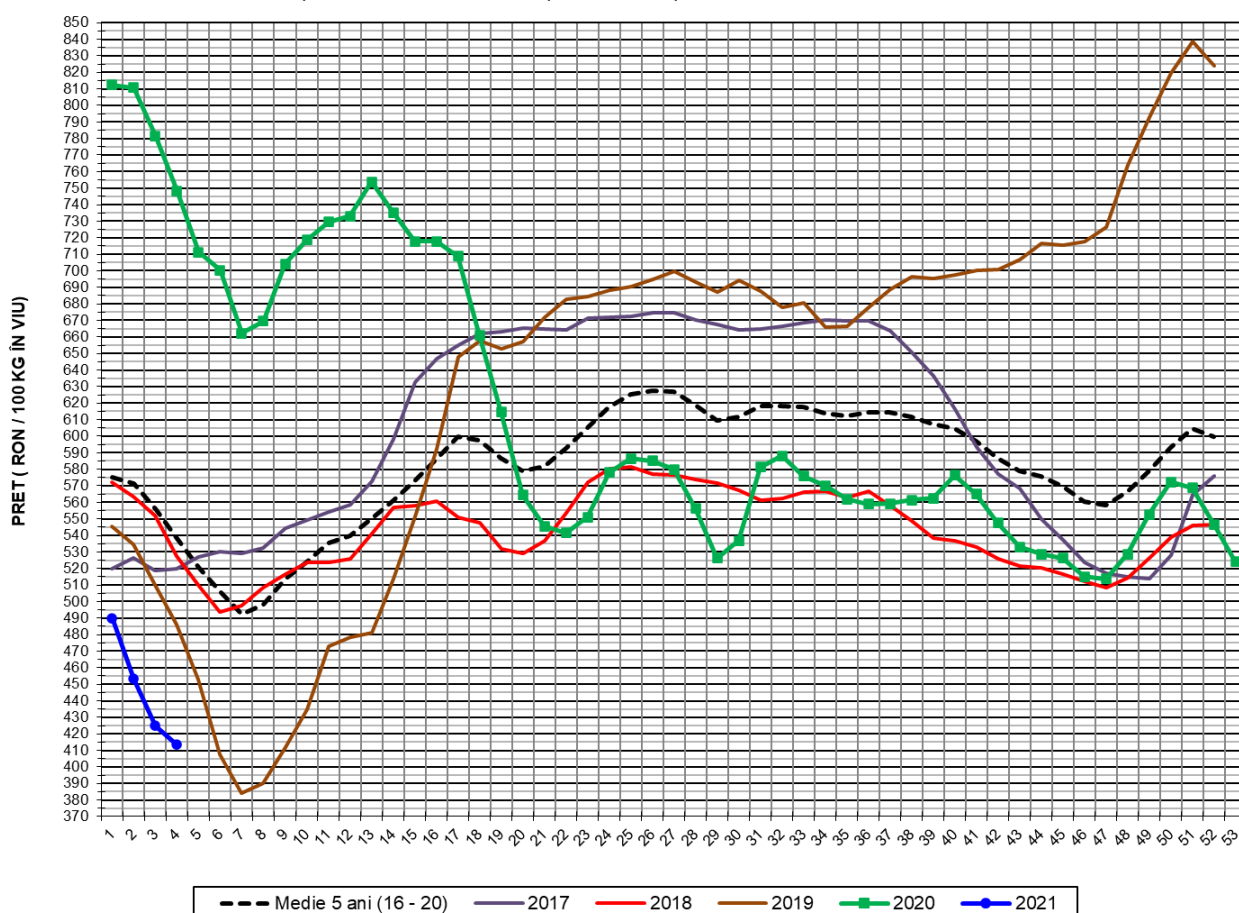
## Prețul de piață al porcilor în săptămâna 25 - 31 ianuarie 2021

Clasa	% carne macră	Număr porci	% din total porci	Procent mediu carne macră	Greutate medie (kg)		Preț mediu (RON / 100 kg)	
					vie	carcasă caldă - 2%	viu	carcasă caldă - 2%
S	≥ 60	21,970	62.02	62.4	111.5	86.0	410.61	532.08
E	55 - 59.9	11,913	33.63	58.2	116.0	89.3	417.45	542.40
U	50 - 54.9	1,350	3.81	53.3	123.1	95.1	417.18	539.68
ROP	< 50	191	0.54	46.9	125.1	96.7	425.63	550.39
<b>TOTAL</b>		<b>35,424</b>	<b>100.00</b>	<b>60.6</b>	<b>113.5</b>	<b>87.5</b>	<b>413.32</b>	<b>536.04</b>



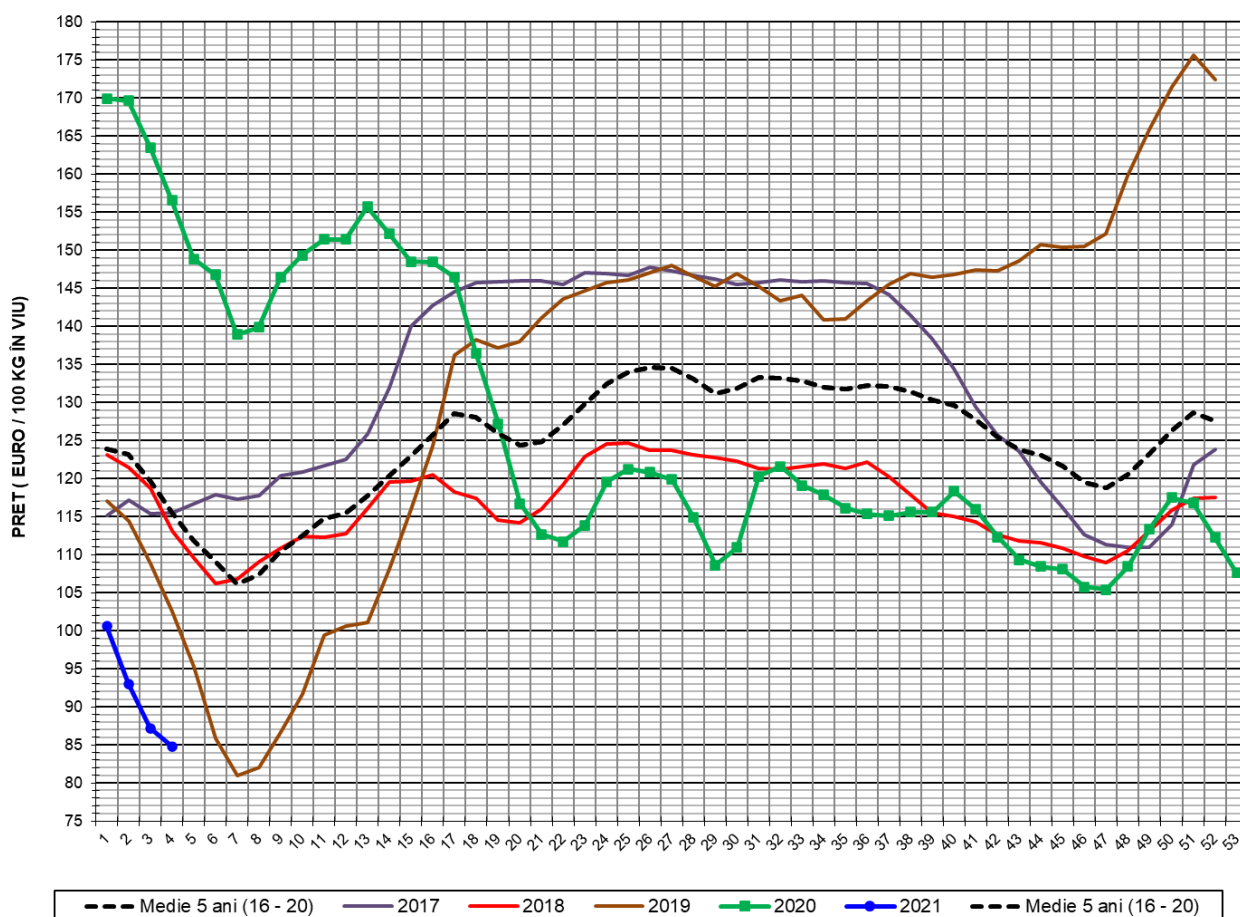


EVOLUȚIA SĂPTĂMÂNALĂ A PREȚULUI DE PIAȚĂ ÎN VIU AL PORCILOR ÎN ROMÂNIA (1)



PREȚ ÎN VIU				
SĂPT 4 / 2021	VARIAȚIE			
	1 SĂPT	4 SĂPT	1 AN	MEDIE 5 ANI (2016 - 2020)
413.32 RON	-2.72%	-21.14%	-44.76%	-23.18%

EVOLUȚIA SĂPTĂMÂNALĂ A PREȚULUI DE PIAȚĂ ÎN VIU AL PORCILOR ÎN ROMÂNIA (2)



PREȚ ÎN VIU				
SĂPT 4 / 2021	VARIAȚIE			
	1 SĂPT	4 SĂPT	1 AN	MEDIE 5 ANI (2016 - 2020)
84.79 €	-2.74%	-21.21%	-45.84%	-26.62%

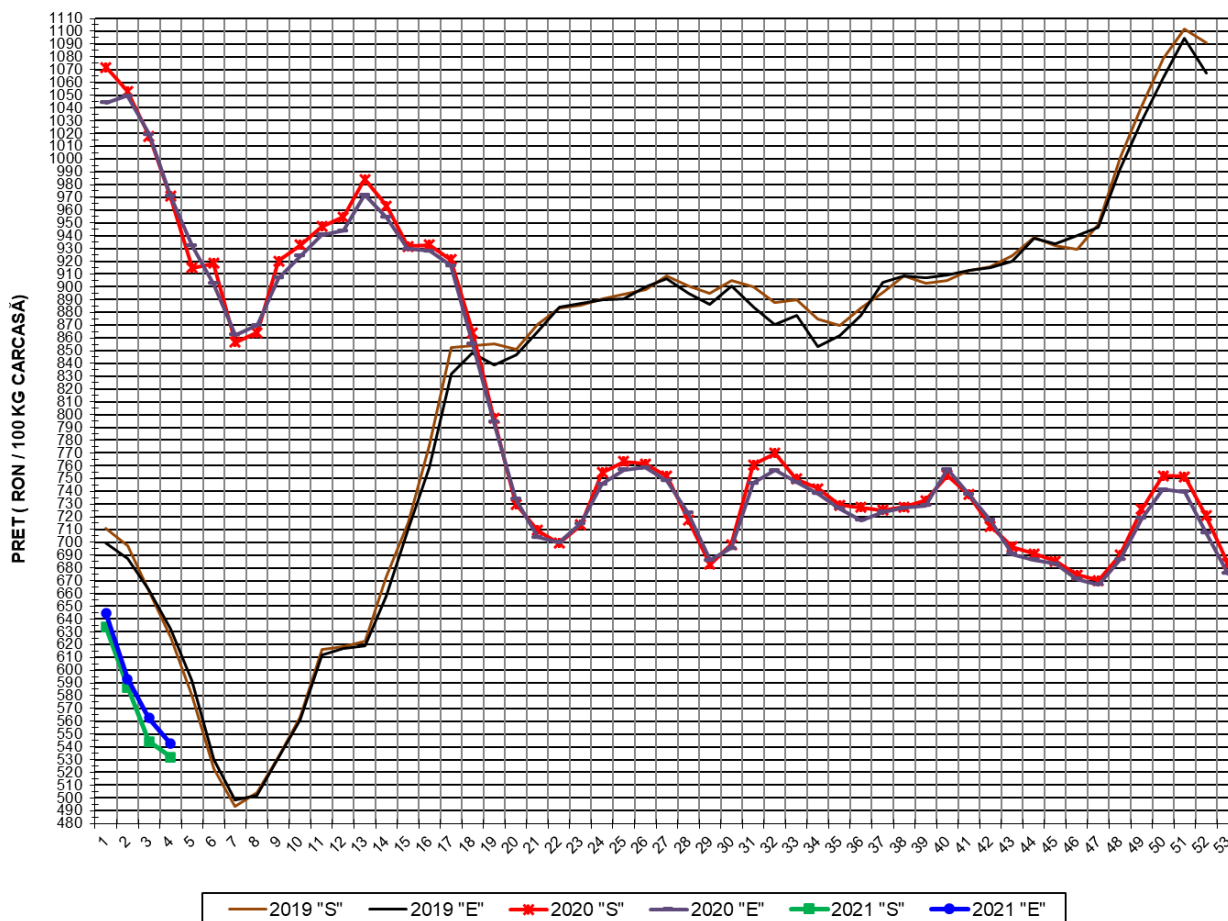


PREȚUL CARCASELOR DE PORCINE CALITATEA STANDARD - CLASELE "S" & "E"  
ÎN SĂPTĂMÂNA 25 - 31 IANUARIE 2021

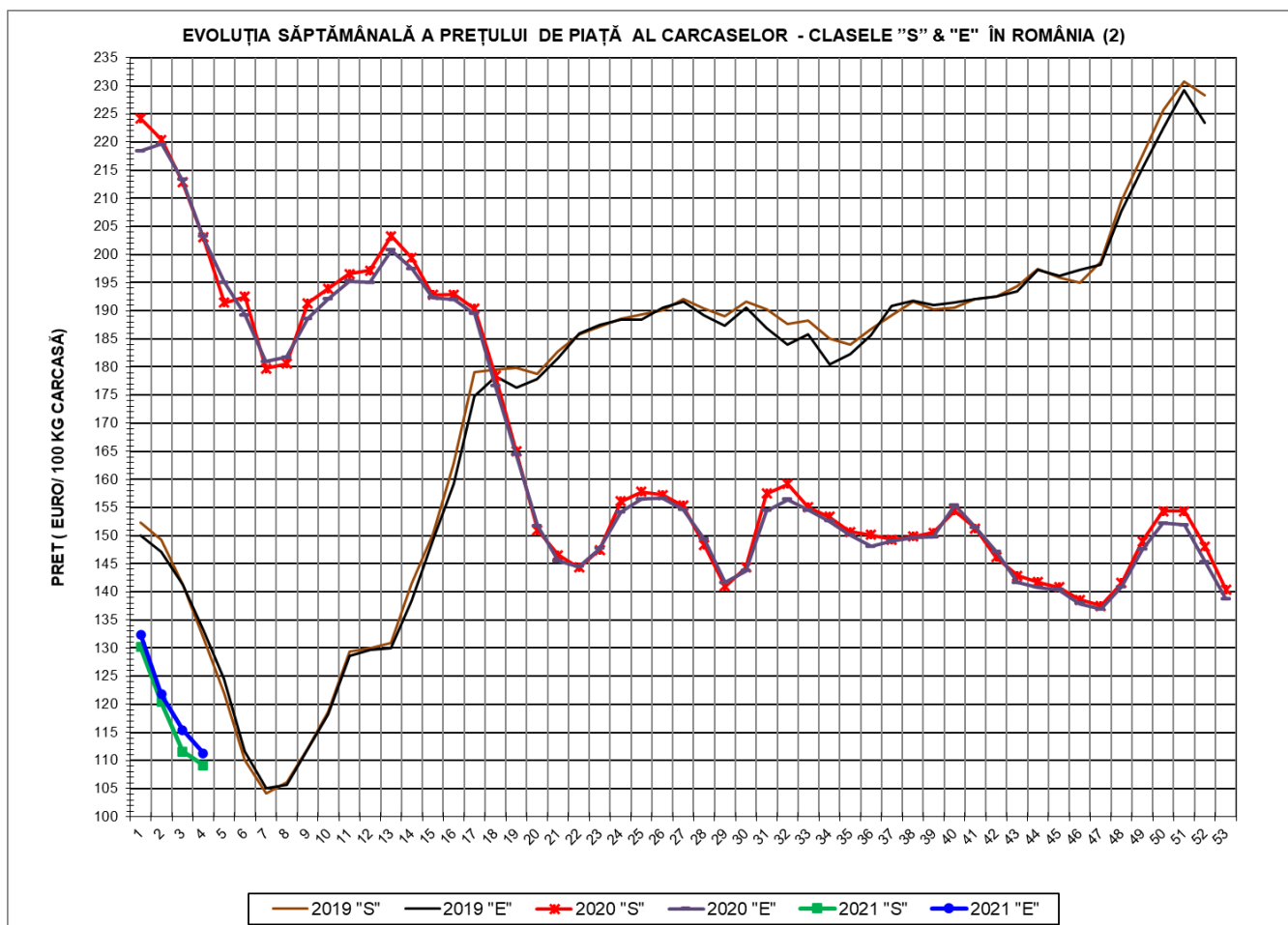
% CARNE MACRĂ		NUMĂR PORCI	% CUMULATIV DIN TOTAL PORCI	GREUTATE (KG)		PREȚ MEDIU (RON/ 100 KG)	
NIVEL GRILA PREȚURI	MEDIE			VIE	CARCASA CALDĂ - 2%	VIU	CARCASA CALDĂ - 2%
≥64	65.1	4,100	11.57	110.27	85.52	406.78	524.49
63	63.4	3,313	20.93	110.77	85.72	408.07	527.34
62	62.4	4,471	33.55	111.32	85.92	410.20	531.47
61	61.5	5,199	48.22	111.64	85.84	411.82	535.57
60	60.5	4,887	62.02	112.90	86.92	414.51	538.42
59	59.5	4,307	74.18	114.32	87.91	416.80	542.02
58	58.5	3,221	83.27	115.80	88.97	416.47	542.05
57	57.5	2,112	89.23	116.85	90.10	419.48	544.02
56	56.5	1,384	93.14	118.27	91.23	418.70	542.80
55	55.5	889	95.65	119.43	92.14	417.32	540.96
54	54.5	529	97.14	122.43	94.45	418.05	541.89
53	53.5	359	98.16	122.98	95.24	417.19	538.74
52	52.5	203	98.73	123.64	95.74	416.71	538.13
51	51.5	158	99.18	122.37	94.50	417.42	540.53
≤50	48.2	292	100.00	125.66	97.24	421.36	544.49
MEDIE	60.6	35,424	100.00	113.51	87.52	413.32	536.04

Culorile de fond ale rândurilor din tabelul de mai sus au legătură cu grila de prețuri.

EVOLUȚIA SĂPTĂMÂNALĂ A PREȚULUI DE PIAȚĂ AL CARCASELOR - CLASELE "S" & "E" ÎN ROMÂNIA (1)



PREȚ NAȚIONAL CARCASE CALITATEA STANDARD - CLASELE "S" & "E"				
CLASA	PREȚ SĂPT 4 / 2021	VARIAȚIE		
		1 SĂPT	4 SĂPT	1 AN
S	532.08 RON	-2.20%	-22.16%	-45.20%
E	542.40 RON	-3.57%	-19.72%	-44.14%



<b>PREȚ NAȚIONAL CARCASE</b>				
<b>CALITATEA STANDARD - CLASELE "S" &amp; "E"</b>				
<b>CLASA</b>	<b>PREȚ SAPT 4 / 2021</b>	<b>VARIAȚIE</b>		
		<b>1 SĂPT</b>	<b>4 SĂPT</b>	<b>1 AN</b>
<b>S</b>	<b>109.15 €</b>	<b>-2.22%</b>	<b>-22.28%</b>	<b>-46.27%</b>
<b>E</b>	<b>111.26 €</b>	<b>-3.59%</b>	<b>-19.83%</b>	<b>-45.24%</b>



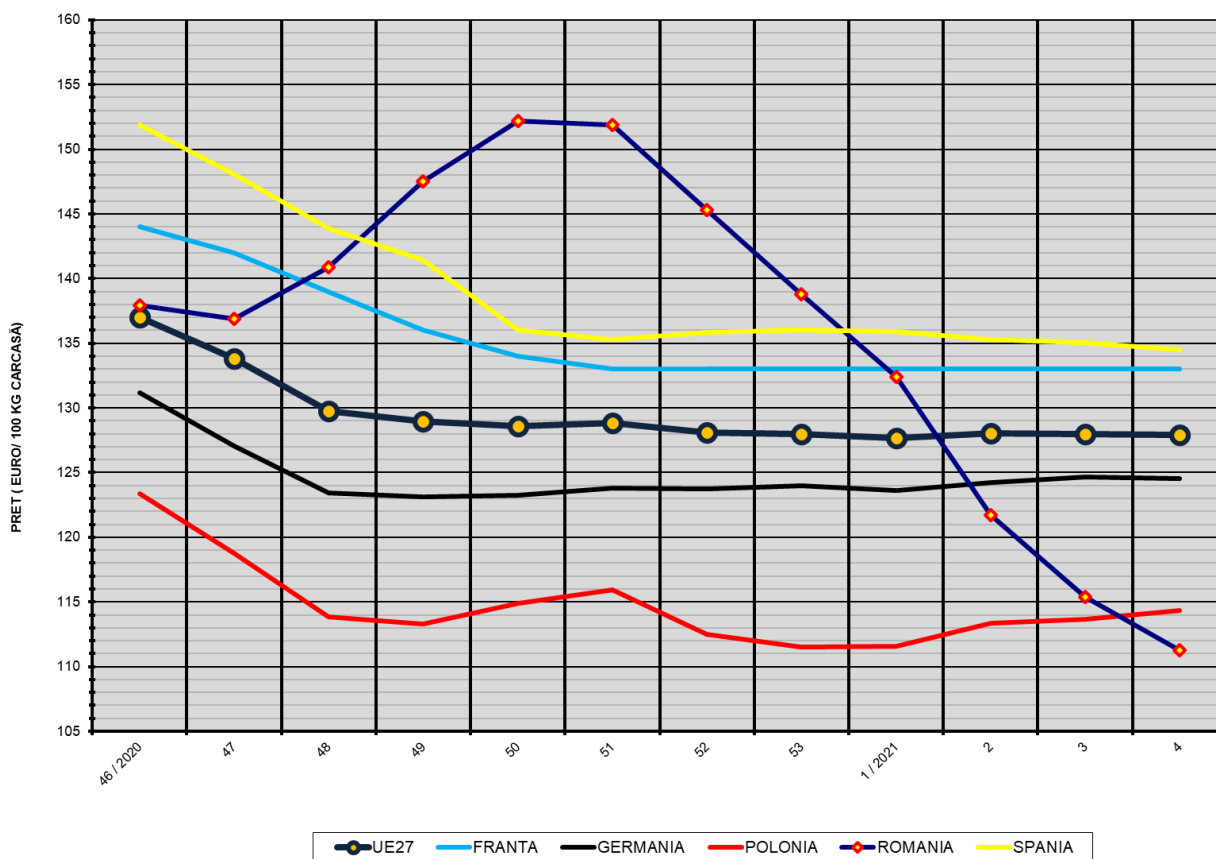


**% PREȚ DE PIAȚĂ ÎN ROMÂNIA ȘI ÎN UE27 vs PRAGUL (PREȚUL) DE REFERINȚĂ UE27**

SAPTAMANA	PREȚ (EUR)					% PREȚ vs PRAGUL (PREȚUL) DE REFERINȚĂ UE27 (*)				
	ROMÂNIA			UE28		ROMÂNIA			UE28	
	"S"	"E"	"S" + "E"	"S"	"E"	"S"	"E"	"S" + "E"	"S"	"E"
31 / 2020	157.45	154.43	156.31	155.99	150.73	104.31%	102.31%	103.56%	103.35%	99.86%
32	159.19	156.41	158.15	155.50	151.03	105.47%	103.63%	104.78%	103.02%	100.06%
33	155.00	154.48	154.80	155.24	150.88	102.69%	102.35%	102.56%	102.85%	99.96%
34	153.36	152.60	153.07	155.54	150.62	101.60%	101.10%	101.41%	103.05%	99.79%
35	150.66	150.11	150.46	155.67	150.57	99.82%	99.45%	99.68%	103.13%	99.76%
36	150.17	148.06	149.38	156.33	150.78	99.49%	98.09%	98.97%	103.57%	99.90%
37	149.30	148.99	149.19	155.80	149.83	98.91%	98.71%	98.84%	103.22%	99.26%
38	149.80	149.61	149.74	150.42	142.61	99.25%	99.12%	99.20%	99.66%	94.48%
39	150.51	149.74	150.24	149.88	141.57	99.72%	99.21%	99.53%	99.30%	93.79%
40	154.41	155.39	154.74	149.45	141.23	102.30%	102.95%	102.52%	99.02%	93.57%
41	151.31	151.41	151.35	148.83	140.67	100.25%	100.31%	100.27%	98.60%	93.20%
42	146.18	147.15	146.51	148.61	140.42	96.84%	97.49%	97.07%	98.46%	93.03%
43	142.87	141.65	142.36	148.33	139.63	94.65%	93.84%	94.32%	98.27%	92.51%
44	141.76	140.79	141.38	147.75	139.37	93.92%	93.28%	93.67%	97.89%	92.34%
45	140.82	140.39	140.65	147.10	139.20	93.30%	93.01%	93.18%	97.46%	92.22%
46	138.61	137.93	138.34	144.68	137.01	91.83%	91.38%	91.65%	95.85%	90.77%
47	137.53	136.91	137.29	140.96	133.80	91.11%	90.71%	90.96%	93.39%	88.65%
48	141.58	140.88	141.30	136.70	129.79	93.80%	93.34%	93.61%	90.57%	85.99%
49	149.00	147.50	148.38	134.45	128.95	98.72%	97.72%	98.30%	89.08%	85.44%
50	154.38	152.19	153.47	133.28	128.58	102.28%	100.83%	101.68%	88.30%	85.19%
51	154.33	151.88	153.34	133.58	128.82	102.25%	100.62%	101.59%	88.50%	85.35%
52	148.09	145.32	147.02	133.37	128.10	98.11%	96.28%	97.41%	88.36%	84.87%
53	140.43	138.79	139.61	133.45	127.97	93.04%	91.95%	92.49%	88.42%	84.78%
1 / 2021	130.16	132.42	130.98	133.15	127.65	86.24%	87.73%	86.78%	88.21%	84.57%
2	120.39	121.74	120.91	134.08	128.04	79.76%	80.66%	80.10%	88.83%	84.83%
3	111.62	115.40	112.96	133.83	128.00	73.95%	76.45%	74.84%	88.67%	84.80%
4	109.15	111.26	109.91	133.88	127.89	72.31%	73.71%	72.82%	88.70%	84.73%

(\*) 150.939 EUR conform Art. 7 [1] al Reg. [UE] nr. 1308/2013

EVOLUȚIA SĂPTĂMÂNALĂ A PREȚULUI CLASA "E" ÎN UE27 ȘI ÎN CĂTEVA STATE MEMBRE



COMPARAȚII DE PREȚURI											
SĂPT 4 / 2021 =	UE27	FR	DE	PL	RO	ES	RO vs UE27	RO vs FR	RO vs DE	RO vs PL	RO vs ES
	127.89 €	133.00 €	124.51 €	114.32 €	111.26 €	134.48 €	-16.63 € -13.0%	-21.74 € -16.3%	-13.25 € -10.6%	-3.06 € -2.7%	-23.22 € -17.3%

PREȚUL CARCASELOR DIN CLASA "E" ÎN STATELE MEMBRE (FĂRĂ GRECIA, ITALIA, MALTA)  
VERSUS PREȚUL UE27 ÎN SĂPTĂMÂNA 25 - 31 IANUARIE 2021

