



# Prețul de piață al bovinelor la intrarea în abator Săptămâna 3 (18 – 24 ianuarie 2021)

SITUAȚIA CARCASELOR DE BOVINE CLASIFICATE ÎN FUNCȚIE DE PROVENIENȚA BOVINELOR SACRIFICATE  
ÎN SĂPTĂMÂNA 18 - 24 IANUARIE 2021

PROVENIENȚĂ BOVINE  SACRIFICATE	CARCASE CLASIFICATE:						PREȚ FEZABIL CATEGORIILE:						
	BOVINE CU VÂRSTA:				TOTAL		A, B, C, D, E, Z				V		
	DE 8 LUNI SAU MAI MULT (A, B, C, D, E, Z)		MAI MICĂ DE 8 LUNI (V)				TOATE CLASELE		CLASELE CONFORM ART 7, REG (UE) 2017/1184		TOATE CLASELE		
	NUMĂR	%	NUMĂR	%	NUMĂR	%	NUMĂR	%	NUMĂR	%	NUMĂR	%	
CUMPARATE	1,269	36.8	31	0.9	1,300	37.7	1,216	35.3	516	15.0	22	0.6	
FERME PROPRII ALE ABATOARELOR	246	7.1	6	0.2	252	7.3	232	6.7	64	1.9	5	0.1	
PRESTĂRI SERVICII	PRODUCĂTORI	1,464	42.5	59	1.7	1,523	44.2	1,429	41.5	359	10.4	59	1.7
	COMERCIANȚI	340	9.9	31	0.9	371	10.8	329	9.5	75	2.2	25	0.7
TOTAL	3,319	96.3	127	3.7	3,446	100.0	3,206	93.0	1,014	29.4	111	3.2	

**1,448** Carcase incluse în rapoartele naționale de prețuri de piață pentru carcasele de bovine cu vârsta de 8 luni sau mai mult  
**42.0%** din total carcase clasificate

**580** Carcase incluse în raportul național de prețuri de piață pentru Comisia Europeană  
**16.9%** din total carcase clasificate

**27** Carcase incluse în rapoartele naționale de prețuri de piață pentru carcasele de bovine cu vârsta mai mică de 8 luni (viței)  
**0.7%** din total carcase clasificate

Factor general de ajustare pentru cheltuielile de transport a prețurilor raportate: 0.10 RON/kg carcasă caldă-2%

Prețul în viu al bovinelor din toate clasele de conformație și acoperire cu grăsime  
la intrarea în abator în săptămâna 18 - 24 ianuarie 2021

Categoria	Număr	Greutate în viu (kg)	Preț în viu (RON / 100 kg)	Modificare preț	
				1 săpt	1 an
"A" - TĂURAȘI	268	485.5	732.1	-1.53%	2.23%
"B" - TAURI	77	529.9	683.3	-2.83%	-3.03%
"C" - BOI	9	579.7	651.0	2.12%	21.40%
"D" - VACI	779	530.6	523.4	1.66%	5.58%
"E" - VIȚELE	141	455.2	647.2	7.38%	7.70%
"Z" - TINERET BOVIN	174	423.1	668.9	1.87%	6.25%
A + B + C + D + E + Z	1,448	502.3	596.3	1.77%	5.48%
"V" - VIȚEI	27	239.6	646.8	-2.24%	-1.22%



Raport național prețuri de piață carcase de bovine cu vârsta de 8 luni sau mai mult, la intrarea în abator conform grilei UE

Săptămâna: 3

din: 18/01/21

până în 24/01/21

"A"- CARCASE DE MASCULI NECASTRAȚI CU VÂRSTA CUPRINSĂ ÎNTRE 12 LUNI ȘI MAI PUȚIN DE 24 DE LUNI (TĂURAȘI)								
CONFORMAȚIE	PREȚ MEDIU (RON / 100 kg)					NUMĂR CARCASE	TOTAL	
	GRĂSIMI						GREUTATE MEDIE	PREȚ MEDIU (RON / 100 kg)
	1	2	3	4	5			
E	0.0	0.0	0.0	0.0	0.0	0	0.0	0.0
U	1399.0	1453.0	0.0	0.0	0.0	5	412.6	1431.2
R	1414.1	1411.9	1461.6	0.0	0.0	21	317.4	1423.1
O	1305.3	1385.9	1301.8	1414.0	0.0	116	262.6	1334.9
P	1408.6	1472.6	1465.0	0.0	0.0	126	234.9	1424.3
<b>TOTAL</b>	<b>1369.1</b>	<b>1420.8</b>	<b>1361.8</b>	<b>1414.0</b>	<b>0.0</b>	<b>268</b>	<b>256.7</b>	<b>1384.8</b>

"B"- CARCASE DE MASCULI NECASTRAȚI CU VÂRSTA DE 24 DE LUNI ȘI MAI MULT (TAURI)								
CONFORMAȚIE	PREȚ MEDIU (RON / 100 kg)					NUMĂR CARCASE	TOTAL	
	GRĂSIMI						GREUTATE MEDIE	PREȚ MEDIU (RON / 100 kg)
	1	2	3	4	5			
E	0.0	0.0	0.0	0.0	0.0	0	0.0	0.0
U	0.0	0.0	0.0	0.0	0.0	0	0.0	0.0
R	1296.3	1242.2	1222.9	1390.1	0.0	20	392.3	1290.1
O	1368.3	1395.0	1487.4	1296.0	0.0	30	293.0	1394.1
P	1252.8	0.0	0.0	0.0	0.0	27	162.7	1252.8
<b>TOTAL</b>	<b>1305.5</b>	<b>1331.5</b>	<b>1378.0</b>	<b>1371.6</b>	<b>0.0</b>	<b>77</b>	<b>273.1</b>	<b>1325.7</b>

"C"- CARCASE DE MASCULI CASTRAȚI CU VÂRSTA DE 12 LUNI ȘI MAI MULT (BOI)								
CONFORMAȚIE	PREȚ MEDIU (RON / 100 kg)					NUMĂR CARCASE	TOTAL	
	GRĂSIMI						GREUTATE MEDIE	PREȚ MEDIU (RON / 100 kg)
	1	2	3	4	5			
E	0.0	0.0	0.0	0.0	0.0	0	0.0	0.0
U	0.0	0.0	0.0	0.0	0.0	0	0.0	0.0
R	0.0	0.0	0.0	0.0	0.0	0	0.0	0.0
O	1260.0	0.0	1349.1	0.0	0.0	5	344.1	1316.3
P	1246.4	0.0	0.0	0.0	0.0	4	227.0	1246.4
<b>TOTAL</b>	<b>1252.0</b>	<b>0.0</b>	<b>1349.1</b>	<b>0.0</b>	<b>0.0</b>	<b>9</b>	<b>292.0</b>	<b>1292.2</b>

"D"- CARCASE DE FEMELE CARE AU FĂȚAT (VACI)								
CONFORMAȚIE	PREȚ MEDIU (RON / 100 kg)					NUMĂR CARCASE	TOTAL	
	GRĂSIMI						GREUTATE MEDIE	PREȚ MEDIU (RON / 100 kg)
	1	2	3	4	5			
E	0.0	0.0	0.0	0.0	0.0	0	0.0	0.0
U	0.0	1948.0	0.0	0.0	0.0	1	391.4	1948.0
R	1160.0	1221.7	1162.8	1117.4	1079.0	25	359.2	1177.4
O	1093.0	1099.8	1144.8	1148.7	0.0	405	285.9	1117.0
P	1036.4	1075.2	1066.2	1031.0	0.0	348	207.2	1049.9
<b>TOTAL</b>	<b>1058.2</b>	<b>1105.1</b>	<b>1134.1</b>	<b>1134.3</b>	<b>1079.0</b>	<b>779</b>	<b>253.2</b>	<b>1096.9</b>

"E"- CARCASE ALE ALTOR BOVINE FEMELE CU VÂRSTA DE 12 LUNI ȘI MAI MULT (VITELE)								
CONFORMAȚIE	PREȚ MEDIU (RON / 100 kg)					NUMĂR CARCASE	TOTAL	
	GRĂSIMI						GREUTATE MEDIE	PREȚ MEDIU (RON / 100 kg)
	1	2	3	4	5			
E	0.0	0.0	0.0	0.0	0.0	0	0.0	0.0
U	0.0	0.0	0.0	0.0	0.0	0	0.0	0.0
R	1261.3	1311.4	1708.8	0.0	0.0	9	312.7	1444.2
O	1299.9	1296.9	1307.7	1310.0	0.0	76	240.9	1299.9
P	1279.9	1267.9	1376.3	1439.0	0.0	56	189.3	1290.2
<b>TOTAL</b>	<b>1286.7</b>	<b>1289.1</b>	<b>1400.5</b>	<b>1345.1</b>	<b>0.0</b>	<b>141</b>	<b>225.0</b>	<b>1309.5</b>

"Z"- CARCASE DE BOVINE CU VÂRSTA CUPRINSĂ ÎNTRE 8 LUNI ȘI MAI PUȚIN DE 12 LUNI (TINERET BOVIN)								
CONFORMAȚIE	PREȚ MEDIU (RON / 100 kg)					NUMĂR CARCASE	TOTAL	
	GRĂSIMI						GREUTATE MEDIE	PREȚ MEDIU (RON / 100 kg)
	1	2	3	4	5			
E	0.0	0.0	0.0	0.0	0.0	0	0.0	0.0
U	0.0	0.0	0.0	0.0	0.0	0	0.0	0.0
R	0.0	0.0	0.0	0.0	0.0	0	0.0	0.0
O	1329.0	1357.8	1356.0	0.0	0.0	80	251.6	1343.8
P	1301.3	1286.3	1311.0	0.0	0.0	94	181.9	1298.0
<b>TOTAL</b>	<b>1313.7</b>	<b>1336.4</b>	<b>1326.0</b>	<b>0.0</b>	<b>0.0</b>	<b>174</b>	<b>214.0</b>	<b>1322.8</b>

TOATE CATEGORIILE								
CONFORMAȚIE	PREȚ MEDIU (RON / 100 kg)					NUMĂR CARCASE	TOTAL	
	GRĂSIMI						GREUTATE MEDIE	PREȚ MEDIU (RON / 100 kg)
	1	2	3	4	5			
E	0.0	0.0	0.0	0.0	0.0	0	0.0	0.0
U	1399.0	1572.7	0.0	0.0	0.0	6	409.1	1513.6
R	1330.8	1283.9	1334.2	1247.7	1079.0	75	350.7	1301.8
O	1220.0	1213.3	1180.9	1182.2	0.0	712	274.1	1205.8
P	1191.0	1204.4	1141.9	1138.7	0.0	655	205.6	1190.5
<b>TOTAL</b>	<b>1210.0</b>	<b>1220.9</b>	<b>1189.2</b>	<b>1194.9</b>	<b>1079.0</b>	<b>1448</b>	<b>247.7</b>	<b>1209.2</b>

Prețuri incluse în raportul național de prețuri pentru Comisia Europeană



**Raport național parțial prețuri de piață carcase de bovine cu vârsta de 8 luni sau mai mult, la intrarea în abator conform grilei UE (\*)**

Săptămâna: 3

din: 18/01/21

până în 24/01/21

<b>"A"- CARCASE DE MASCULI NECASTRAȚI CU VÂRSTA CUPRINSĂ ÎNTRE 12 LUNI ȘI MAI PUȚIN DE 24 DE LUNI (TĂURAȘI)</b>								
CONFORMAȚIE	PREȚ MEDIU (RON / 100 kg )					NUMĂR CARCASE	TOTAL	
	GRĂSIMI						GREUTATE MEDIE	PREȚ MEDIU (RON / 100 kg )
	1	2	3	4	5			
E	0.0	0.0	0.0	0.0	0.0	0	0.0	0.0
U	1399.0	1453.0	0.0	0.0	0.0	5	412.6	1431.2
R	1473.0	1411.9	1312.4	0.0	0.0	18	318.3	1424.0
O	1329.0	1383.2	1258.5	0.0	0.0	104	256.5	1342.9
P	1328.6	1506.3	0.0	0.0	0.0	60	185.1	1350.1
<b>TOTAL</b>	<b>1343.9</b>	<b>1404.9</b>	<b>1272.9</b>	<b>0.0</b>	<b>0.0</b>	<b>187</b>	<b>243.7</b>	<b>1358.8</b>

<b>"B"- CARCASE DE MASCULI NECASTRAȚI CU VÂRSTA DE 24 DE LUNI ȘI MAI MULT (TAURI)</b>								
CONFORMAȚIE	PREȚ MEDIU (RON / 100 kg )					NUMĂR CARCASE	TOTAL	
	GRĂSIMI						GREUTATE MEDIE	PREȚ MEDIU (RON / 100 kg )
	1	2	3	4	5			
E	0.0	0.0	0.0	0.0	0.0	0	0.0	0.0
U	0.0	0.0	0.0	0.0	0.0	0	0.0	0.0
R	1296.3	1242.2	1222.9	1349.5	0.0	19	387.0	1278.1
O	1368.3	1388.1	1482.5	1296.0	0.0	28	294.1	1388.3
P	1252.8	0.0	0.0	0.0	0.0	27	162.7	1252.8
<b>TOTAL</b>	<b>1305.5</b>	<b>1323.4</b>	<b>1363.1</b>	<b>1335.0</b>	<b>0.0</b>	<b>74</b>	<b>270.0</b>	<b>1318.0</b>

<b>"C"- CARCASE DE MASCULI CASTRAȚI CU VÂRSTA DE 12 LUNI ȘI MAI MULT (BOI)</b>								
CONFORMAȚIE	PREȚ MEDIU (RON / 100 kg )					NUMĂR CARCASE	TOTAL	
	GRĂSIMI						GREUTATE MEDIE	PREȚ MEDIU (RON / 100 kg )
	1	2	3	4	5			
E	0.0	0.0	0.0	0.0	0.0	0	0.0	0.0
U	0.0	0.0	0.0	0.0	0.0	0	0.0	0.0
R	0.0	0.0	0.0	0.0	0.0	0	0.0	0.0
O	1260.0	0.0	1349.1	0.0	0.0	5	344.1	1316.3
P	1246.4	0.0	0.0	0.0	0.0	4	227.0	1246.4
<b>TOTAL</b>	<b>1252.0</b>	<b>0.0</b>	<b>1349.1</b>	<b>0.0</b>	<b>0.0</b>	<b>9</b>	<b>292.0</b>	<b>1292.2</b>

<b>"D"- CARCASE DE FEMELE CARE AU FĂȚAT (VACI)</b>								
CONFORMAȚIE	PREȚ MEDIU (RON / 100 kg )					NUMĂR CARCASE	TOTAL	
	GRĂSIMI						GREUTATE MEDIE	PREȚ MEDIU (RON / 100 kg )
	1	2	3	4	5			
E	0.0	0.0	0.0	0.0	0.0	0	0.0	0.0
U	0.0	0.0	0.0	0.0	0.0	0	0.0	0.0
R	1160.0	1221.7	1133.7	1117.4	1079.0	24	354.7	1170.8
O	1094.1	1099.8	1145.0	1148.9	0.0	391	283.3	1116.5
P	1036.4	1075.8	1068.2	0.0	0.0	337	204.8	1049.6
<b>TOTAL</b>	<b>1058.4</b>	<b>1100.9</b>	<b>1133.1</b>	<b>1142.5</b>	<b>1079.0</b>	<b>752</b>	<b>250.4</b>	<b>1094.4</b>

<b>"E"- CARCASE ALE ALTOR BOVINE FEMELE CU VÂRSTA DE 12 LUNI ȘI MAI MULT (VIȚELE)</b>								
CONFORMAȚIE	PREȚ MEDIU (RON / 100 kg )					NUMĂR CARCASE	TOTAL	
	GRĂSIMI						GREUTATE MEDIE	PREȚ MEDIU (RON / 100 kg )
	1	2	3	4	5			
E	0.0	0.0	0.0	0.0	0.0	0	0.0	0.0
U	0.0	0.0	0.0	0.0	0.0	0	0.0	0.0
R	1261.3	1311.4	1708.8	0.0	0.0	9	312.7	1444.2
O	1298.2	1288.6	1300.9	0.0	0.0	66	235.9	1292.5
P	1285.9	1219.8	1329.4	0.0	0.0	46	187.0	1262.5
<b>TOTAL</b>	<b>1288.6</b>	<b>1272.3</b>	<b>1415.6</b>	<b>0.0</b>	<b>0.0</b>	<b>121</b>	<b>223.0</b>	<b>1298.8</b>

<b>"Z"- CARCASE DE BOVINE CU VÂRSTA CUPRINSĂ ÎNTRE 8 LUNI ȘI MAI PUȚIN DE 12 LUNI (TINERET BOVIN)</b>								
CONFORMAȚIE	PREȚ MEDIU (RON / 100 kg )					NUMĂR CARCASE	TOTAL	
	GRĂSIMI						GREUTATE MEDIE	PREȚ MEDIU (RON / 100 kg )
	1	2	3	4	5			
E	0.0	0.0	0.0	0.0	0.0	0	0.0	0.0
U	0.0	0.0	0.0	0.0	0.0	0	0.0	0.0
R	0.0	0.0	0.0	0.0	0.0	0	0.0	0.0
O	1305.0	1368.7	0.0	0.0	0.0	39	207.5	1328.1
P	1265.3	1153.4	0.0	0.0	0.0	34	158.0	1251.3
<b>TOTAL</b>	<b>1286.1</b>	<b>1328.6</b>	<b>0.0</b>	<b>0.0</b>	<b>0.0</b>	<b>73</b>	<b>184.4</b>	<b>1297.5</b>

<b>TOATE CATEGORIILE</b>								
CONFORMAȚIE	PREȚ MEDIU (RON / 100 kg )					NUMĂR CARCASE	TOTAL	
	GRĂSIMI						GREUTATE MEDIE	PREȚ MEDIU (RON / 100 kg )
	1	2	3	4	5			
E	0.0	0.0	0.0	0.0	0.0	0	0.0	0.0
U	1399.0	1453.0	0.0	0.0	0.0	5	412.6	1431.2
R	1346.8	1283.9	1299.7	1204.6	1079.0	70	348.7	1294.1
O	1213.3	1193.3	1172.5	1156.9	0.0	633	270.2	1192.9
P	1125.5	1125.4	1097.6	0.0	0.0	508	195.7	1123.3
<b>TOTAL</b>	<b>1176.0</b>	<b>1189.0</b>	<b>1173.6</b>	<b>1170.3</b>	<b>1079.0</b>	<b>1216</b>	<b>244.2</b>	<b>1179.6</b>

(\*) Pentru calcularea prețurilor medii au fost luate în considerare doar bovinele cumparate de către abatoare



**Raport prețuri de piață din România versus prețuri de piață comunitare  
conform Art.7 Regulamentul de punere în aplicare (UE) 2017/1184 al Comisiei din 20 aprilie 2017**

Săptămâna: 3

din: 18/01/21

până în: 24/01/21

CATEGORIA	CLASA	PREȚ MEDIU			PREȚ RO /PREȚ COMUNITAR (%)
		ROMANIA		UE	
		RON / 100 kg	€ / 100 kg	€ / 100 kg	
Z	U2	0.00	0.00	399.53	
Z	U3	0.00	0.00	376.73	
Z	R2	0.00	0.00	360.95	
Z	R3	0.00	0.00	370.32	(*)
Z	O2	1357.84	278.59	313.10	-11.02
Z	O3	1356.00	278.21	319.03	-12.80
<b>Z</b>		<b>1357.61</b>	<b>278.54</b>	<b>346.46</b>	<b>-19.60</b>
A	U2	1453.03	298.12	392.18	-23.98
A	U3	0.00	0.00	380.17	
A	R2	1411.89	289.68	365.70	-20.79
A	R3	1461.62	299.88	365.70	-18.00 (*)
A	O2	1385.89	284.34	329.62	-13.74
A	O3	1301.83	267.10	341.07	-21.69
<b>A</b>		<b>1385.96</b>	<b>284.36</b>	<b>366.59</b>	<b>-22.43</b>
<b>B</b>	<b>R3</b>	<b>1222.90</b>	<b>250.90</b>	<b>315.12</b>	<b>-20.38</b>
C	U2	0.00	0.00	400.65	
C	U3	0.00	0.00	397.40	
C	U4	0.00	0.00	394.25	
C	R3	0.00	0.00	384.82	(*)
C	R4	0.00	0.00	380.52	
C	O3	1349.06	276.79	357.48	-22.57
C	O4	0.00	0.00	367.56	
<b>C</b>		<b>1349.06</b>	<b>276.79</b>	<b>376.84</b>	<b>-26.55</b>
D	R3	1162.81	238.57	346.43	-31.13
D	R4	1117.39	229.26	298.29	-23.14
D	O2	1099.81	225.65	251.30	-10.21
D	O3	1144.79	234.88	272.43	-13.78 (*)
D	O4	1148.72	235.68	279.64	-15.72
D	P2	1075.17	220.59	225.11	-2.01
D	P3	1066.23	218.76	264.04	-17.15
<b>D</b>		<b>1103.63</b>	<b>226.43</b>	<b>274.74</b>	<b>-17.58</b>
E	U2	0.00	0.00	419.04	
E	U3	0.00	0.00	417.93	
E	R2	1311.36	269.05	365.77	-26.44
E	R3	1708.84	350.60	374.74	-6.44 (*)
E	R4	0.00	0.00	366.49	
E	O2	1296.94	266.09	293.96	-9.48
E	O3	1307.71	268.30	315.34	-14.92
E	O4	1310.00	268.77	344.10	-21.89
<b>E</b>		<b>1345.56</b>	<b>276.07</b>	<b>370.42</b>	<b>-25.47</b>
<b>TOATE CATEGORIILE</b>		<b>1218.01</b>	<b>249.90</b>	<b>335.72</b>	<b>-25.56</b>

(\*) CATEGORII ȘI CLASE DE REFERINȚĂ ÎN UE28: Z3, AR3, CR3, DO3 ȘI ER3

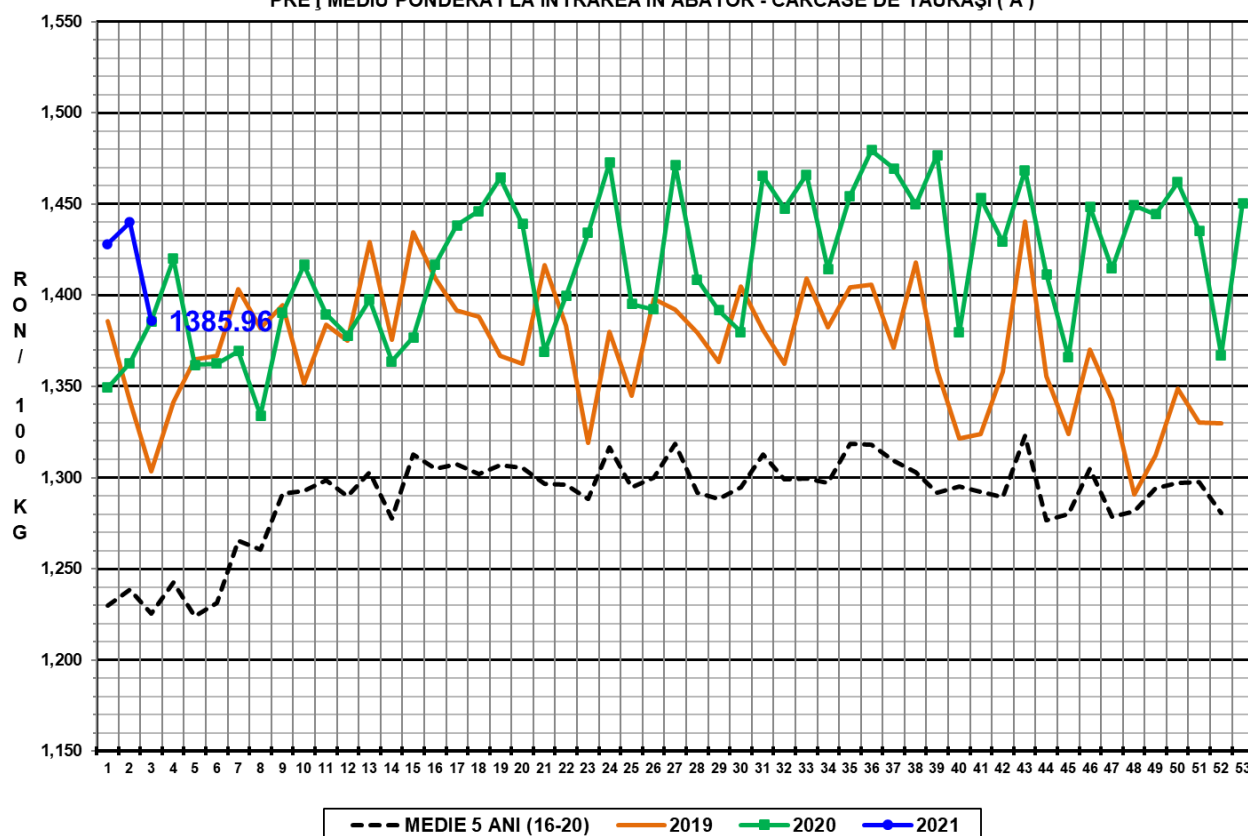


**CARCASE DE CARCASE DE BOVINE CU VÂRSTA DE 8 LUNI SAU MAI MULT LA INTRAREA ÎN ABATOR  
CONFORM ART.7 REGULAMENTUL DE PUNERE ÎN APLICARE (UE) 2017/1184 AL COMISIEI DIN 20 APRILIE 2017**

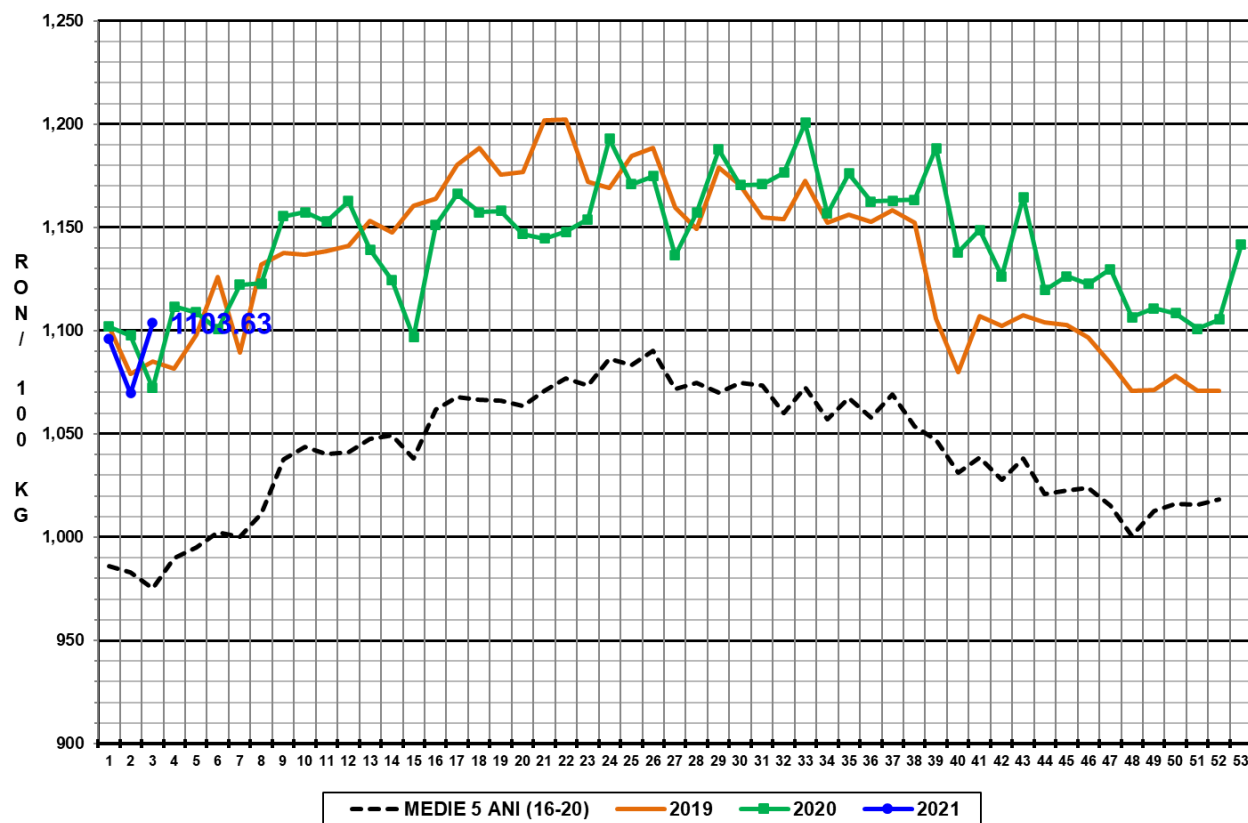
Cotații naționale (RON / 100 kg)	SĂPT 3 / 2021	VARIAȚIE		
		1 SĂPT	1 AN	Medie 5 ani (16 - 20)
Tăurași "A"	1,385.96	-3.76%	0.03%	13.11%
Vaci "D"	1,103.63	3.17%	2.92%	13.16%
Vițele "E"	1,345.56	5.43%	9.51%	17.07%

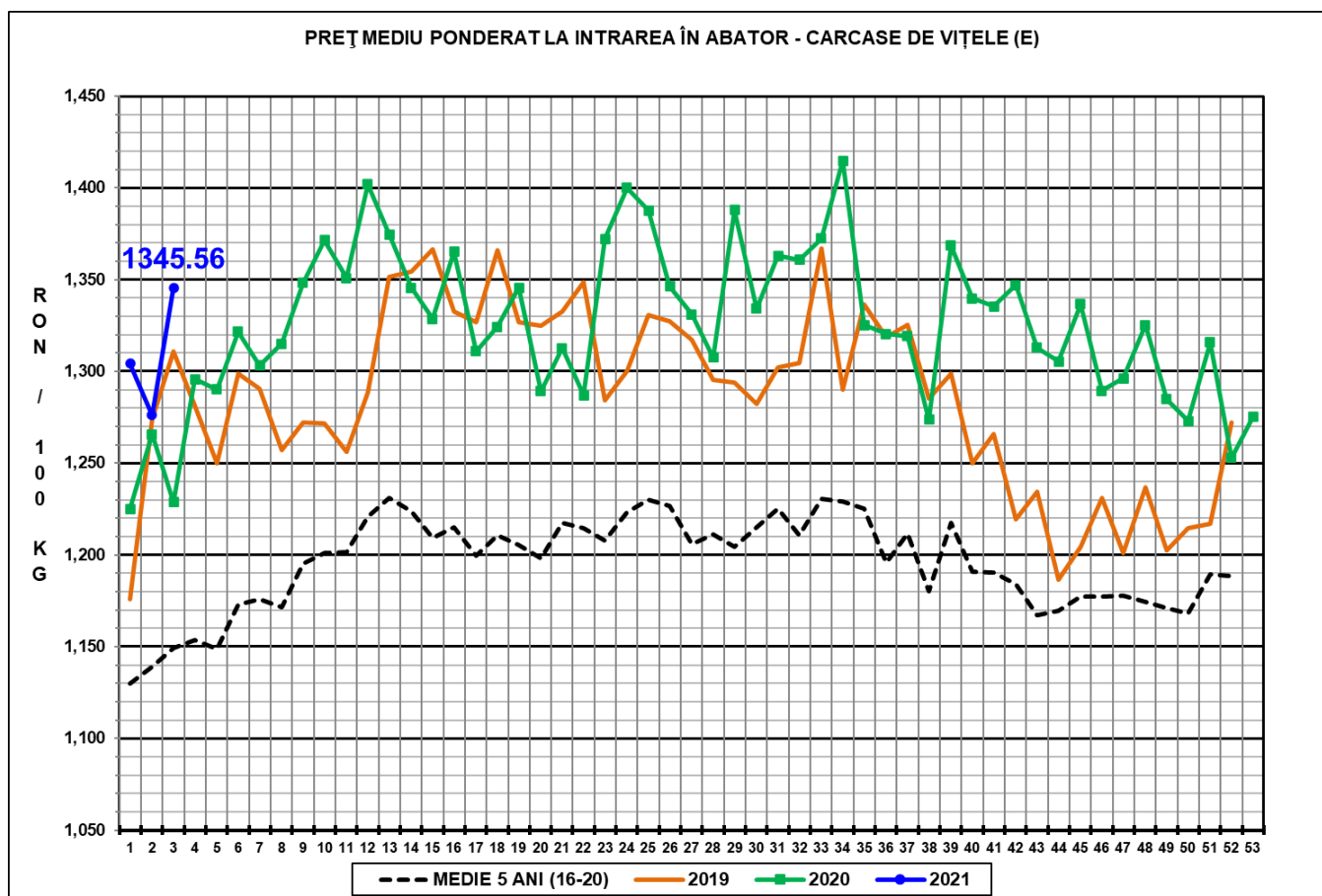
Prețuri medii europene (€ / 100 kg)	SĂPT 3 / 2021			VARIAȚIE					
				1 SĂPT			1 AN		
	A	D	E	A	D	E	A	D	E
UE27	366.59	274.74	370.42	-0.14%	-0.33%	-0.01%	-1.54%	0.31%	-0.47%
Franța	372.03	320.72	416.29	-0.09%	-0.06%	-0.20%	-4.78%	5.88%	3.96%
Germania	379.95	259.90	322.20	-0.51%	-1.02%	-1.46%	2.18%	-3.90%	-2.83%
Italia	405.77	237.06	436.94	0.06%	-0.44%	-1.94%	-4.57%	-6.28%	0.42%
Țările de Jos	332.66	248.68	234.41	-2.06%	-4.89%	-2.97%	-4.59%	-8.39%	-1.28%
Polonia	315.34	240.24	301.21	0.52%	0.22%	2.67%	3.60%	-2.64%	-2.31%
România	284.36	226.43	276.07	-3.79%	3.13%	5.39%	-1.91%	0.93%	7.39%
Ungaria	232.33	172.03	183.55	5.93%	4.11%	-6.45%	-2.49%	-8.91%	-27.47%

PREȚ MEDIU PONDERAT LA INTRAREA ÎN ABATOR - CARCASE DE TĂURAȘI ( A )



PREȚ MEDIU PONDERAT LA INTRAREA ÎN ABATOR - CARCASE DE VACI ( D )





**N.B. Prețurile medii ponderate săptămânale au fost calculate după cum urmează:**

1. În toate cazurile de la paginile 1 - 3 și în cazul „per combinație categorie, clasă de conformație și grad de acoperire cu grăsime” de la pagina 4, au fost aplicate ponderi „real time”, care constau în greutatea individuale în viu, sau în carcasă ale bovinelor. Prețul mediu ponderat săptămânal (în viu sau în carcasă) este egal cu suma produselor dintre prețul individual (în viu sau în carcasă) și greutatea individuală (în viu sau în carcasă) împărțită la suma ponderilor (greutățile în viu sau în carcasă).

2. În cazul „per categorie” de la paginile 4 - 7, au fost aplicate ponderi bazate pe „cifrele istorice” comunicate de statele membre privind distribuția în clasele SEUROP.