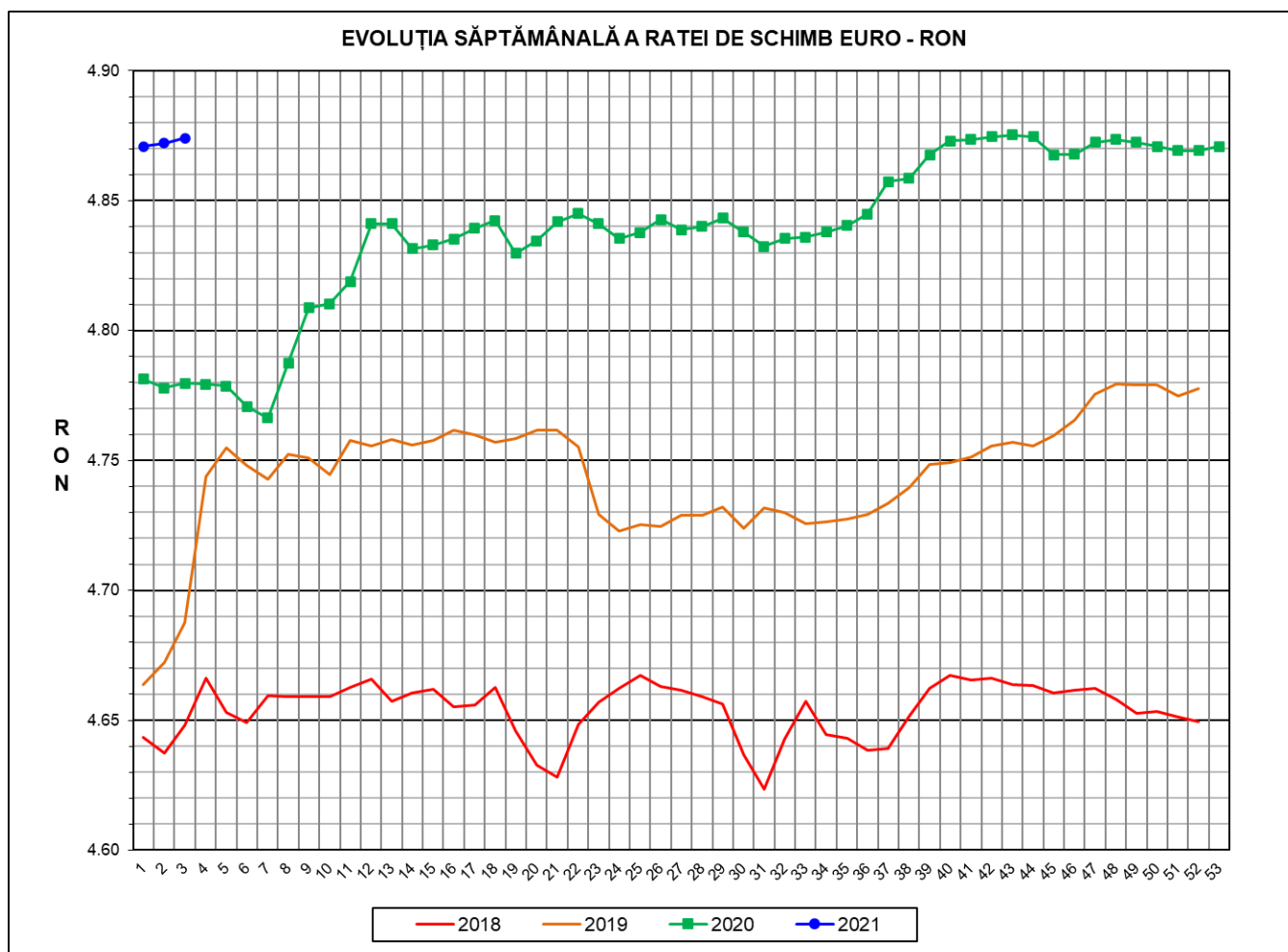




Prețul de piață al porcilor la intrarea în abator

Săptămâna 3 (18 – 24 ianuarie 2021)



RATA DE SCHIMB EURO - RON			
SĂPT 3 / 2021	VARIAȚIE		
	1 SĂPT	4 SĂPT	1 AN
1€ = 4.8740 RON	0.04%	0.10%	1.97%



**SITUAȚIA CARCASELOR DE PORCINE CLASIFICATE
ÎN FUNCȚIE DE PROVENIENȚA PORCILOR SACRIFICAȚI
IN SĂPTĂMÂNA 18 - 24 IANUARIE 2021**

		NUMĂR CARCASE	% DIN TOTAL
PROVENIENȚĂ PORCI SACRIFICAȚI	TRANZACȚII COMERCIALE ÎNTRE ABATOARE ȘI FURNIZORI	36,136	55.56
	FERME PROPRII ALE ABATOARELOR	23,141	35.58
	PRESTĂRI SERVICII	5,760	8.86
TOTAL CARCASE CLASIFICATE CU GREUTATEA CALDĂ 50 - 120 KG		65,037	100.00
DIN CARE DIN COMERȚ INTRACOMUNITAR		2,320	3.57

Situația porcilor proveniți din tranzacții comerciale
între abatoare și furnizori care fac obiectul raportării prețurilor
în săptămâna 18 - 24 ianuarie 2021

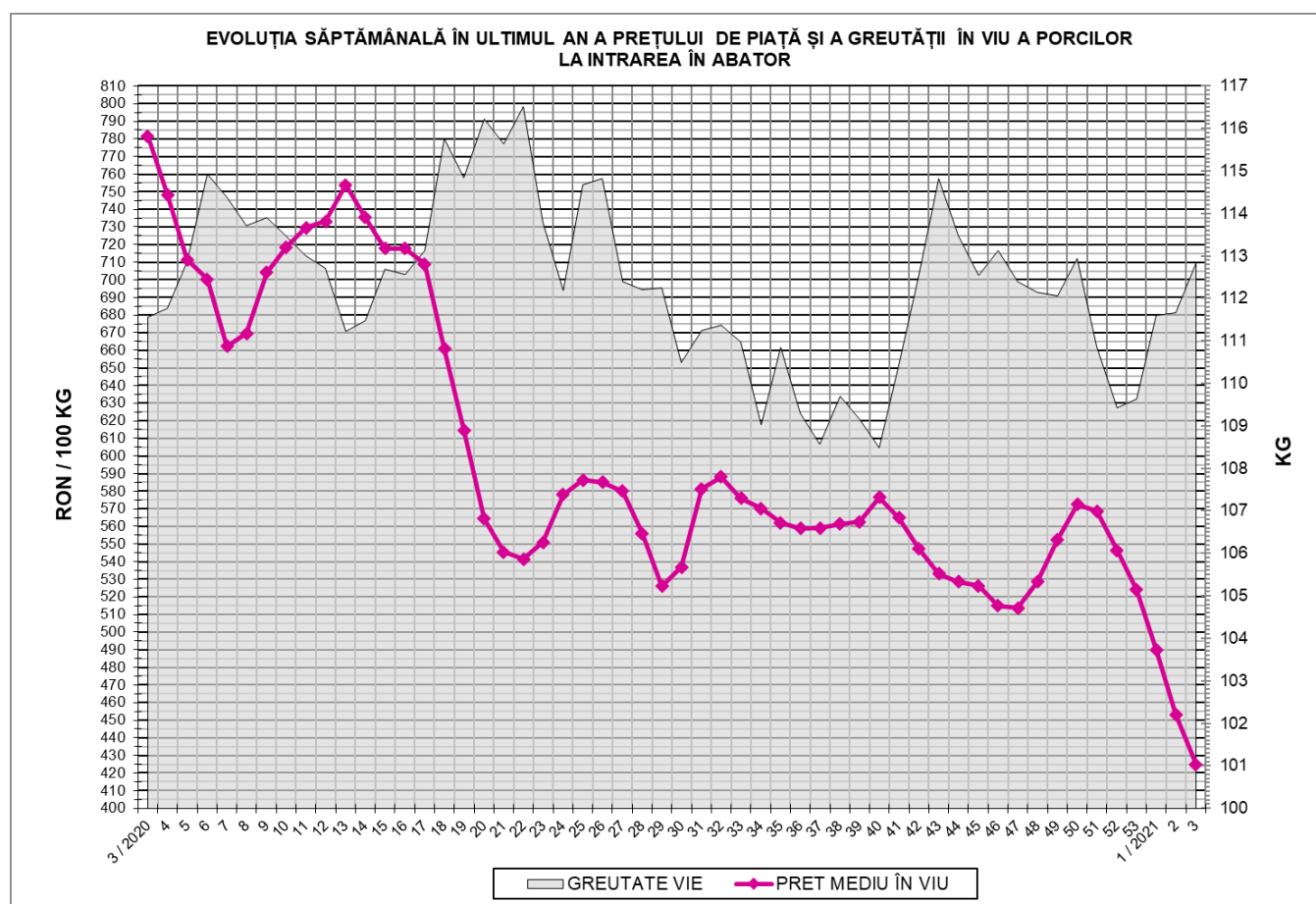
Tip preț la intrarea în abator		Carcase cu greutatea caldă 60 - 120 kg			
		SEUROP		d.c. S+E	
		nr	% din total carcase clasificate	nr	% din total carcase
De bază pentru 56% carne macră	în carcasă	0	0.0%	0	0.0%
	în viu	1,210	1.9%	1,139	1.8%
Forfetar în viu		34,661	53.3%	33,163	51.0%
Total		35,871	55.2%	34,302	52.7%

Carcase incluse în raportul național de prețuri pentru DG AGRI



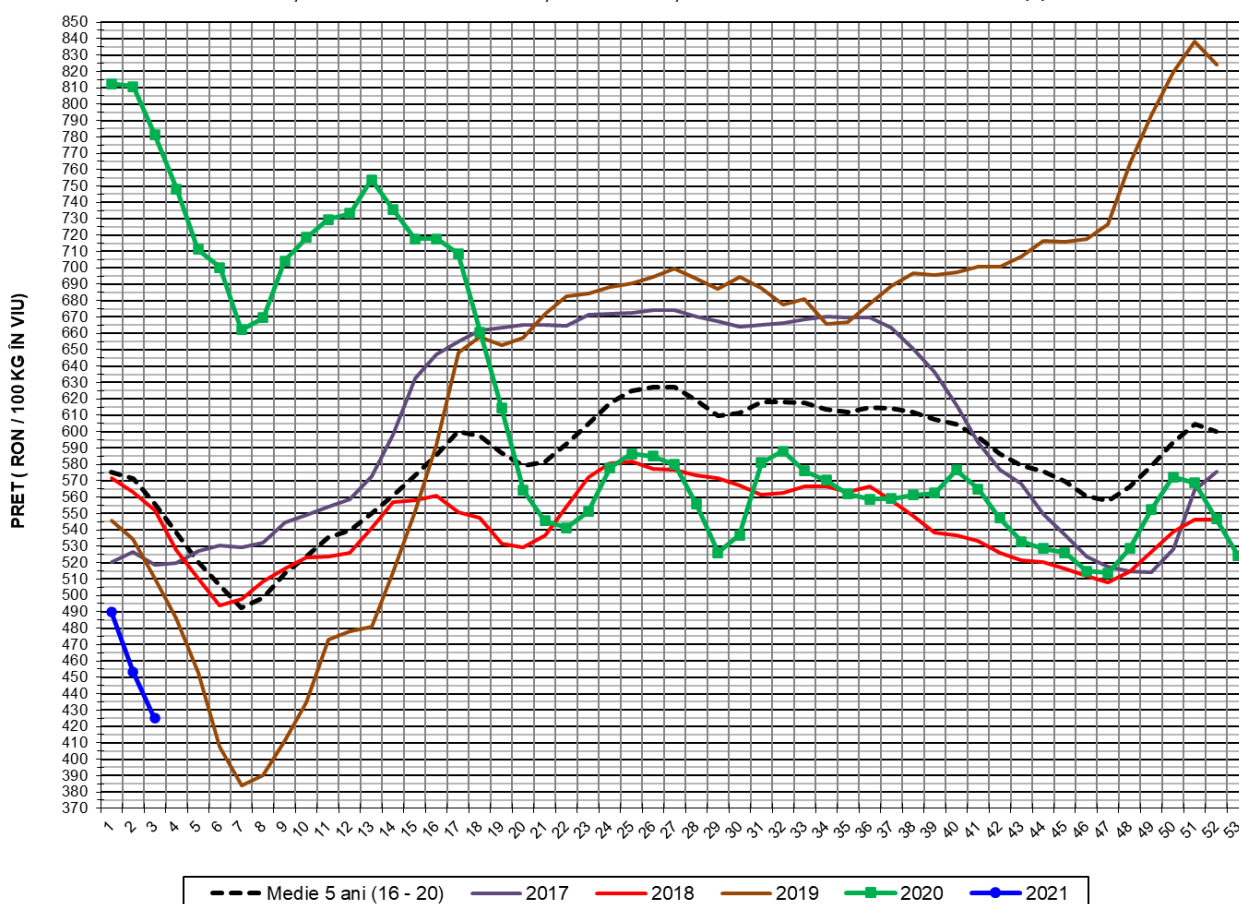
Prețul de piață al porcilor în săptămâna 18 - 24 ianuarie 2021

Clasa	% carne macră	Număr porci	% din total porci	Procent mediu carne macră	Greutate medie (kg)		Preț mediu (RON / 100 kg)	
					vie	carcasă caldă – 2%	viu	carcasă caldă – 2%
S	≥ 60	22,348	62.30	62.5	111.4	85.9	419.36	544.06
E	55 - 59.9	11,954	33.32	58.2	114.5	88.2	432.97	562.46
U	50 - 54.9	1,404	3.91	53.2	120.4	93.2	436.33	563.50
ROP	< 50	165	0.46	46.9	122.0	93.5	457.51	596.94
TOTAL		35,871	100.00	60.6	112.8	86.9	424.87	551.35





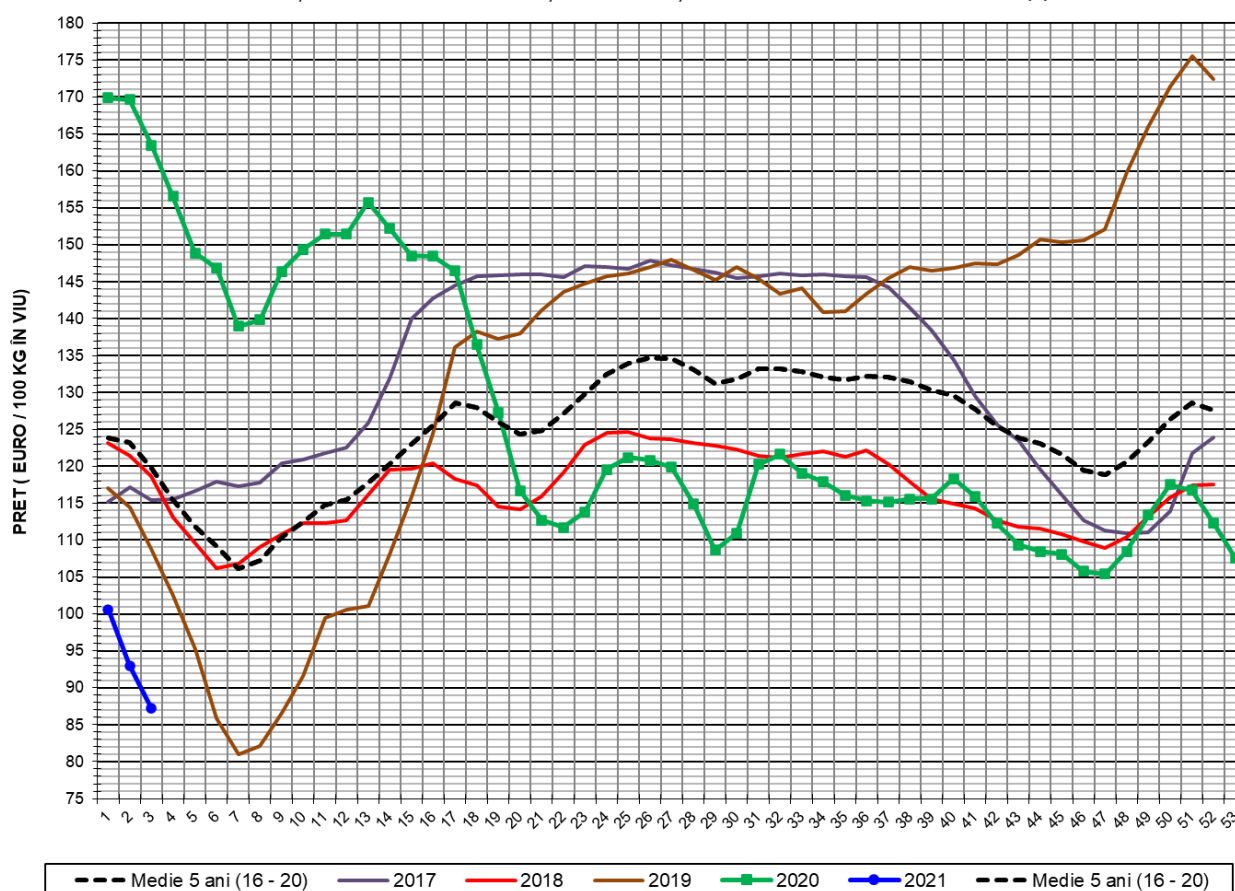
EVOLUȚIA SĂPTĂMÂNALĂ A PREȚULUI DE PIAȚĂ ÎN VIU AL PORCILOR ÎN ROMÂNIA (1)



PREȚ ÎN VIU				
SĂPT 3 / 2021	VARIAȚIE			
	1 SĂPT	4 SĂPT	1 AN	MEDIE 5 ANI (2016 - 2020)
424.87 RON	-6.25%	-22.27%	-45.63%	-23.57%



EVOLUȚIA SĂPTĂMÂNALĂ A PREȚULUI DE PIAȚĂ ÎN VIU AL PORCILOR ÎN ROMÂNIA (2)



PREȚ ÎN VIU				
SĂPT 3 / 2021	VARIAȚIE			
	1 SĂPT	4 SĂPT	1 AN	MEDIE 5 ANI (2016 - 2020)
87.17 €	-6.29%	-22.35%	-46.68%	-27.18%

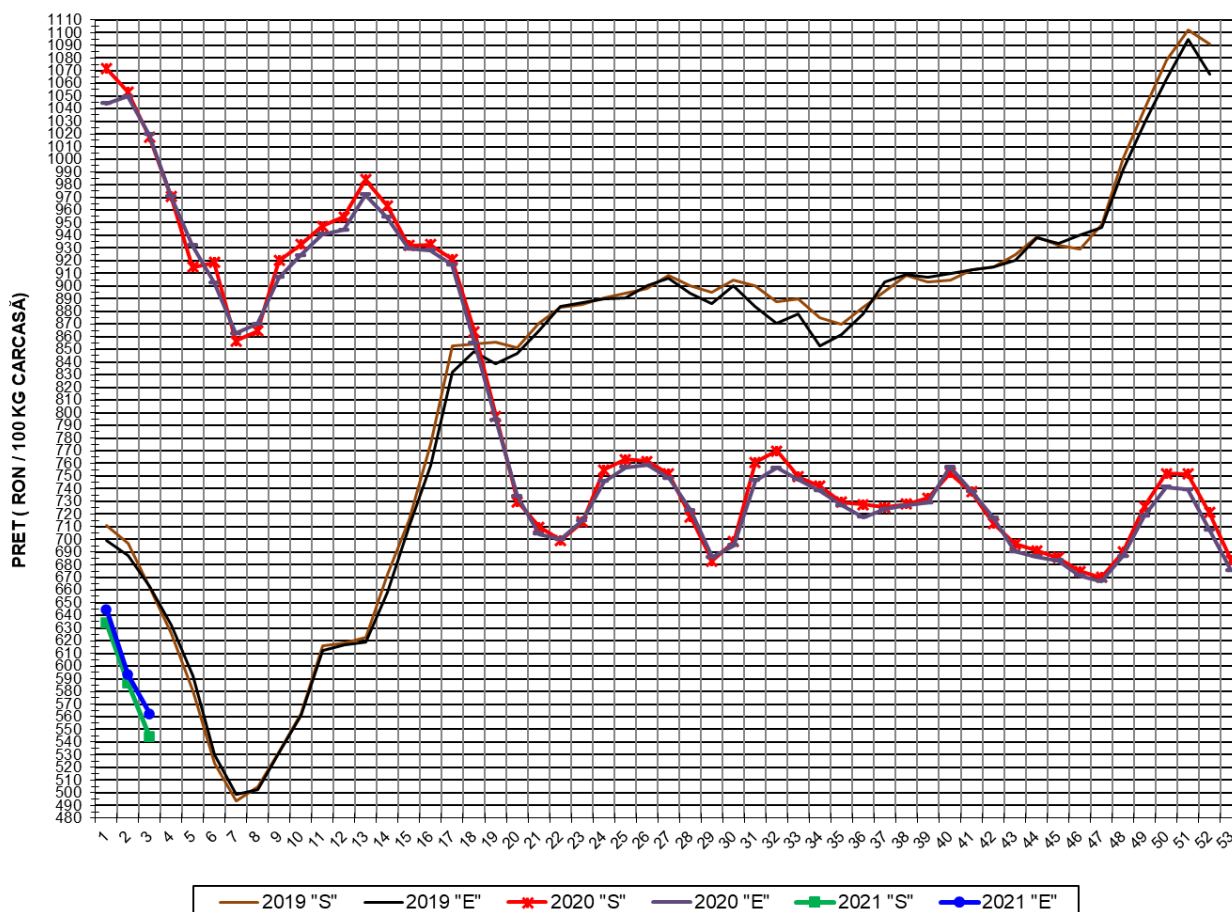


PREȚUL CARCASELOR DE PORCINE CALITATEA STANDARD - CLASELE "S" & "E"
ÎN SĂPTĂMÂNA 18 - 24 IANUARIE 2021

% CARNE MACRĂ		NUMĂR PORCI	% CUMULATIV DIN TOTAL PORCI	GREUTATE (KG)		PREȚ MEDIU (RON/ 100 KG)	
NIVEL GRILA PREȚURI	MEDIE			VIE	CARCASA CALDĂ - 2%	VIU	CARCASA CALDĂ - 2%
≥64	65.2	4,716	13.15	111.06	85.97	412.55	532.96
63	63.4	3,609	23.21	110.78	85.56	414.56	536.77
62	62.4	4,505	35.77	111.09	85.76	418.93	542.69
61	61.5	4,851	49.29	111.81	85.85	422.76	550.59
60	60.5	4,667	62.30	111.98	86.04	426.77	555.40
59	59.5	4,159	73.90	113.09	87.03	430.63	559.58
58	58.5	3,168	82.73	114.31	87.73	434.89	566.64
57	57.5	2,259	89.02	114.98	88.62	434.61	563.89
56	56.5	1,442	93.04	116.24	89.72	432.48	560.27
55	55.5	926	95.63	117.77	91.03	433.59	561.01
54	54.5	533	97.11	119.78	92.53	432.18	559.48
53	53.5	351	98.09	119.14	92.46	437.10	563.25
52	52.5	252	98.79	121.63	94.43	435.26	560.59
51	51.5	159	99.24	120.81	93.55	444.15	573.55
≤50	48.4	274	100.00	122.81	94.45	452.43	588.30
MEDIE	60.6	35,871	100.00	112.83	86.94	424.87	551.35

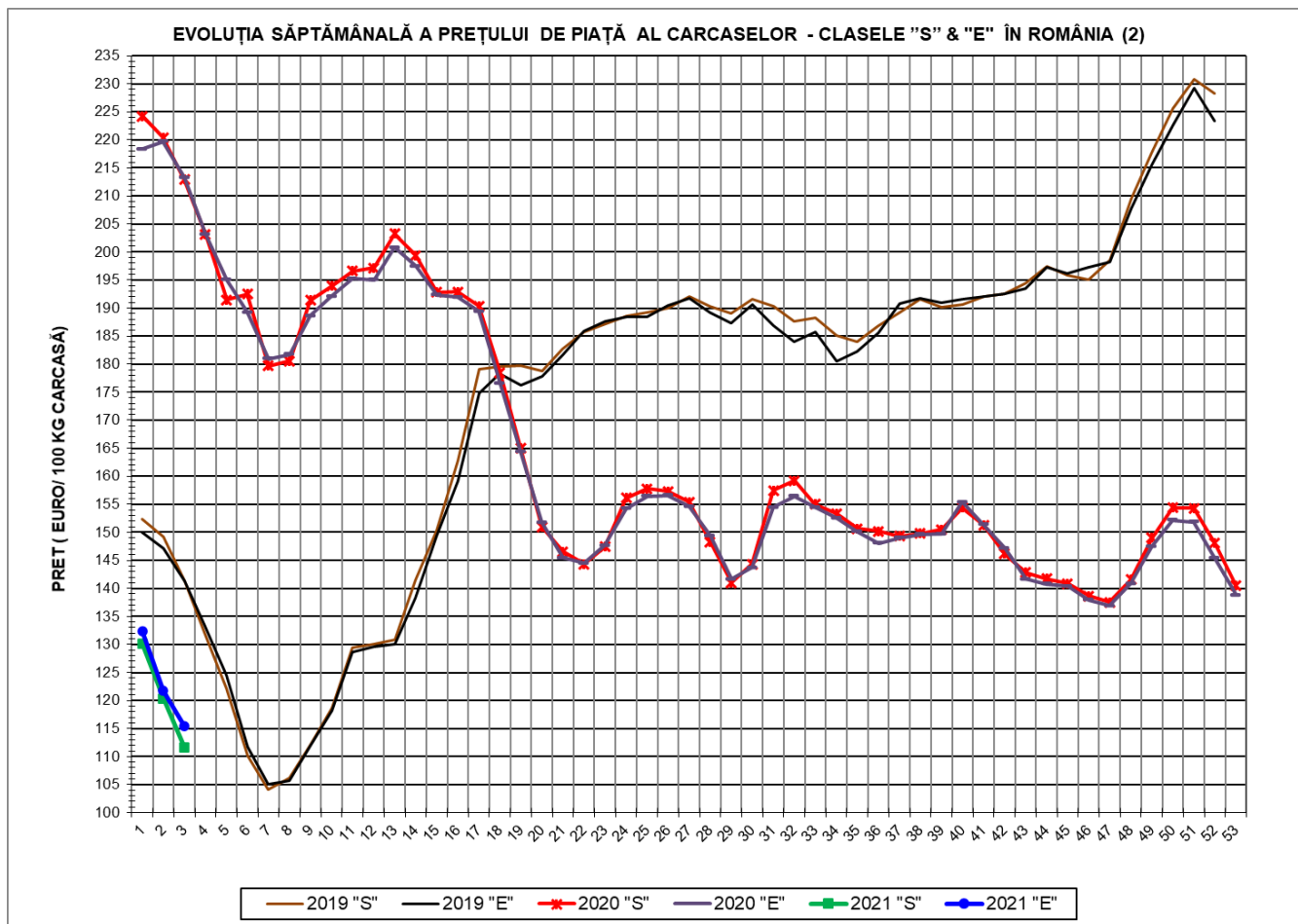
Culorile de fond ale rândurilor din tabelul de mai sus au legătură cu grila de prețuri.

EVOLUȚIA SĂPTĂMÂNALĂ A PREȚULUI DE PIAȚĂ AL CARCASELOR - CLASELE "S" & "E" ÎN ROMÂNIA (1)



**PREȚ NAȚIONAL CARCASE
CALITATEA STANDARD - CLASELE "S" & "E"**

CLASA	PREȚ SĂPT 3 / 2021	VARIAȚIE		
		1 SĂPT	4 SĂPT	1 AN
S	544.06 RON	-7.25%	-24.55%	-46.54%
E	562.46 RON	-5.17%	-20.51%	-44.83%



PREȚ NAȚIONAL CARCASE				
CALITATEA STANDARD - CLASELE "S"&"E"				
CLASA	PREȚ SAPT 2 / 2021	VARIAȚIE		
		1 SĂPT	4 SĂPT	1 AN
S	111.63 €	-7.28%	-24.62%	-47.58%
E	115.40 €	-5.21%	-20.59%	-45.90%

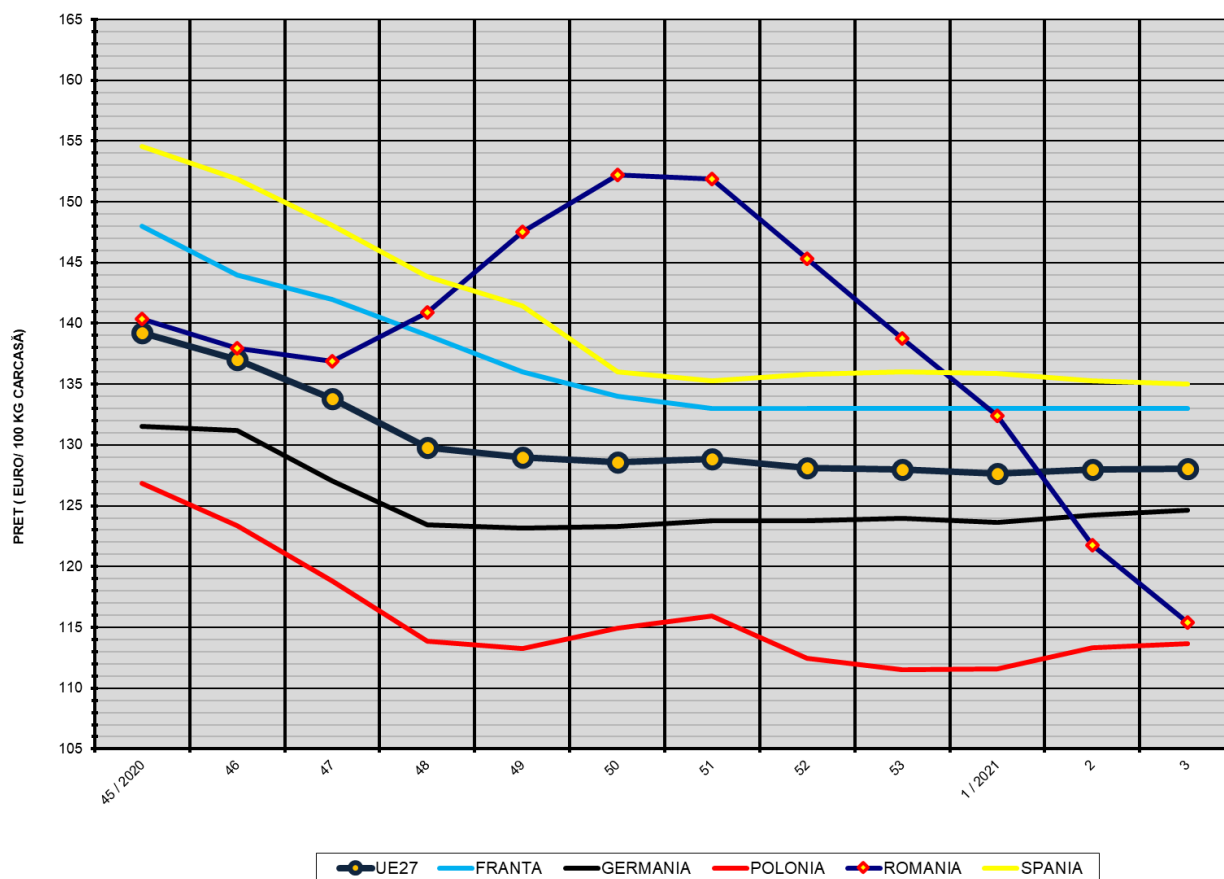


% PREȚ DE PIAȚĂ ÎN ROMÂNIA ȘI ÎN UE27 vs PRAGUL (PREȚUL) DE REFERINȚĂ UE27

SAPTAMANA	PREȚ (EUR)					% PREȚ vs PRAGUL (PREȚUL) DE REFERINȚĂ UE27 (*)				
	ROMÂNIA			UE28		ROMÂNIA			UE28	
	"S"	"E"	"S" + "E"	"S"	"E"	"S"	"E"	"S" + "E"	"S"	"E"
30 / 2020	144.30	143.72	144.09	155.21	149.88	95.60%	95.22%	95.46%	102.83%	99.30%
31	157.45	154.43	156.31	155.99	150.73	104.31%	102.31%	103.56%	103.35%	99.86%
32	159.19	156.41	158.15	155.50	151.03	105.47%	103.63%	104.78%	103.02%	100.06%
33	155.00	154.48	154.80	155.24	150.88	102.69%	102.35%	102.56%	102.85%	99.96%
34	153.36	152.60	153.07	155.54	150.62	101.60%	101.10%	101.41%	103.05%	99.79%
35	150.66	150.11	150.46	155.67	150.57	99.82%	99.45%	99.68%	103.13%	99.76%
36	150.17	148.06	149.38	156.33	150.78	99.49%	98.09%	98.97%	103.57%	99.90%
37	149.30	148.99	149.19	155.80	149.83	98.91%	98.71%	98.84%	103.22%	99.26%
38	149.80	149.61	149.74	150.42	142.61	99.25%	99.12%	99.20%	99.66%	94.48%
39	150.51	149.74	150.24	149.88	141.57	99.72%	99.21%	99.53%	99.30%	93.79%
40	154.41	155.39	154.74	149.45	141.23	102.30%	102.95%	102.52%	99.02%	93.57%
41	151.31	151.41	151.35	148.83	140.67	100.25%	100.31%	100.27%	98.60%	93.20%
42	146.18	147.15	146.51	148.61	140.42	96.84%	97.49%	97.07%	98.46%	93.03%
43	142.87	141.65	142.36	148.33	139.63	94.65%	93.84%	94.32%	98.27%	92.51%
44	141.76	140.79	141.38	147.75	139.37	93.92%	93.28%	93.67%	97.89%	92.34%
45	140.82	140.39	140.65	147.10	139.20	93.30%	93.01%	93.18%	97.46%	92.22%
46	138.61	137.93	138.34	144.68	137.01	91.83%	91.38%	91.65%	95.85%	90.77%
47	137.53	136.91	137.29	140.96	133.80	91.11%	90.71%	90.96%	93.39%	88.65%
48	141.58	140.88	141.30	136.70	129.79	93.80%	93.34%	93.61%	90.57%	85.99%
49	149.00	147.50	148.38	134.45	128.95	98.72%	97.72%	98.30%	89.08%	85.44%
50	154.38	152.19	153.47	133.28	128.58	102.28%	100.83%	101.68%	88.30%	85.19%
51	154.33	151.88	153.34	133.60	128.83	102.25%	100.62%	101.59%	88.51%	85.35%
52	148.09	145.32	147.02	133.36	128.10	98.11%	96.28%	97.41%	88.36%	84.87%
53	140.43	138.79	139.61	133.48	127.98	93.04%	91.95%	92.49%	88.43%	84.79%
1 / 2021	130.16	132.42	130.98	133.17	127.65	86.24%	87.73%	86.78%	88.23%	84.57%
2	120.39	121.74	120.91	134.09	128.02	79.76%	80.66%	80.10%	88.84%	84.81%
3	111.62	115.40	112.96	133.85	128.04	73.95%	76.45%	74.84%	88.68%	84.83%

(*) 150.939 EUR conform Art. 7 [1] al Reg. [UE] nr. 1308/2013

EVOLUȚIA SĂPTĂMÂNALĂ A PREȚULUI CLASA "E" ÎN UE27 ȘI ÎN CÂTEVA STATE MEMBRE



COMPARAȚII DE PREȚURI

SĂPT 3 / 2021 =	UE27	FR	DE	PL	RO	ES	RO vs UE27	RO vs FR	RO vs DE	RO vs PL	RO vs ES
	128.04 €	133.00 €	124.66 €	113.64 €	115.40 €	135.02 €	-12.64 € -9.9%	-17.60 € -13.2%	-9.26 € -7.4%	1.76 € 1.6%	-19.62 € -14.5%

PREȚUL CARCASELOR DIN CLASA "E" ÎN STATELE MEMBRE (FĂRĂ ESTONIA, GRECIA, IRLANDA, ITALIA, MALTA)
VERSUS PREȚUL UE27 ÎN SĂPTĂMÂNA 18 - 24 IANUARIE 2021

