



# Prețul de piață al bovinelor la intrarea în abator Săptămâna 2 (11 – 17 ianuarie 2021)

SITUAȚIA CARCASELOR DE BOVINE CLASIFICATE ÎN FUNCȚIE DE PROVENIENȚA BOVINELOR SACRIFICATE  
ÎN SĂPTĂMÂNA 11 - 17 IANUARIE 2021

PROVENIENȚĂ BOVINĂ	CARCASE CLASIFICATE:						PREȚ FEZABIL CATEGORIILE:						
	BOVINE CU VÂRSTA:				TOTAL		A, B, C, D, E, Z				V		
	DE 8 LUNI SAU MAI MULT (A, B, C, D, E, Z)		MAI MICĂ DE 8 LUNI (V)				TOATE CLASELE		CLASELE CONFORM ART 7, REG (UE)		TOATE CLASELE		
	NUMĂR	%	NUMĂR	%	NUMĂR	%	NUMĂR	%	NUMĂR	%	NUMĂR	%	
CUMPĂRATE	1,611	41.9	73	1.9	1,684	43.8	1,492	38.8	646	16.8	58	1.5	
FERME PROPRII ALE ABATOARELOR	226	5.9	11	0.3	237	6.2	222	5.8	65	1.7	9	0.2	
PRESTĂRI SERVICII	PRODUCĂTORI	1,440	37.4	43	1.1	1,483	38.5	1,403	36.5	304	7.9	43	1.1
	COMERCIANȚI	438	11.4	5	0.1	443	11.5	420	10.9	86	2.2	4	0.1
TOTAL	3,715	96.6	132	3.4	3,847	100.0	3,537	91.9	1,101	28.6	114	3.0	

**1,714** Carcase incluse în rapoartele naționale de prețuri de piață pentru carcasele de bovine cu vârsta de 8 luni sau mai mult  
**44.6%** din total carcase clasificate

**711** Carcase incluse în raportul național de prețuri de piață pentru Comisia Europeană  
**18.5%** din total carcase clasificate

**67** Carcase incluse în rapoartele naționale de prețuri de piață pentru carcasele de bovine cu vârsta mai mică de 8 luni (viței)  
**1.7%** din total carcase clasificate

**Factor general de ajustare pentru cheltuielile de transport a prețurilor raportate: 0.10 RON/kg carcasă caldă-2%**

Prețul în viu al bovinelor din toate clasele de conformație și acoperire cu grăsime  
la intrarea în abator în săptămâna 11 - 17 ianuarie 2021

Categorie	Număr	Greutate în viu (kg)	Preț în viu (RON / 100 kg)	Modificare preț	
				1 săpt	1 an
"A" - TĂURAȘI	318	483.2	743.4	-2.10%	3.32%
"B" - TAURI	91	613.8	703.2	-4.58%	8.17%
"C" - BOI	5	572.0	637.5	-4.89%	1.95%
"D" - VACI	966	540.0	514.9	-2.67%	2.05%
"E" - VIȚELE	171	481.3	602.7	-6.39%	0.39%
"Z" - TINERET BOVIN	163	415.7	656.6	-3.11%	6.64%
A + B + C + D + E + Z	1,714	515.8	585.9	-2.28%	3.40%
"V" - VIȚEI	67	217.5	661.6	1.16%	4.67%



Raport național prețuri de piață carcase de bovine cu vârsta de 8 luni sau mai mult, la intrarea în abator conform grilei UE

Săptămâna: 2

din: 11/01/21

până în 17/01/21

"A"- CARCASE DE MASCULI NECASTRAȚI CU VÂRSTA CUPRINSĂ ÎNTRE 12 LUNI ȘI MAI PUȚIN DE 24 DE LUNI (TĂURAȘI)								
CONFORMAȚIE	PREȚ MEDIU (RON / 100 kg )					NUMĂR CARCASE	TOTAL	
	GRĂSIMI						GREUTATE MEDIE	PREȚ MEDIU (RON / 100 kg )
	1	2	3	4	5			
E	0.0	0.0	0.0	0.0	0.0	0	0.0	0.0
U	0.0	2136.0	0.0	0.0	0.0	2	446.9	2136.0
R	1479.4	1461.7	1443.3	1394.7	0.0	53	319.8	1460.4
O	1336.2	1429.2	1364.4	0.0	0.0	135	244.4	1378.9
P	1322.0	1378.1	0.0	0.0	0.0	128	244.9	1342.4
<b>TOTAL</b>	<b>1347.7</b>	<b>1437.7</b>	<b>1417.1</b>	<b>1394.7</b>	<b>0.0</b>	<b>318</b>	<b>258.5</b>	<b>1390.0</b>

"B"- CARCASE DE MASCULI NECASTRAȚI CU VÂRSTA DE 24 DE LUNI ȘI MAI MULT (TAURI)								
CONFORMAȚIE	PREȚ MEDIU (RON / 100 kg )					NUMĂR CARCASE	TOTAL	
	GRĂSIMI						GREUTATE MEDIE	PREȚ MEDIU (RON / 100 kg )
	1	2	3	4	5			
E	0.0	0.0	0.0	0.0	0.0	0	0.0	0.0
U	0.0	1435.5	0.0	0.0	0.0	3	427.8	1435.5
R	1423.8	1471.9	0.0	0.0	0.0	26	362.7	1455.4
O	1328.7	1218.7	1423.7	1236.5	0.0	43	340.5	1288.5
P	1178.8	0.0	0.0	0.0	0.0	19	216.4	1178.8
<b>TOTAL</b>	<b>1303.4</b>	<b>1349.5</b>	<b>1423.7</b>	<b>1236.5</b>	<b>0.0</b>	<b>91</b>	<b>323.8</b>	<b>1333.0</b>

"C"- CARCASE DE MASCULI CASTRAȚI CU VÂRSTA DE 12 LUNI ȘI MAI MULT (BOI)								
CONFORMAȚIE	PREȚ MEDIU (RON / 100 kg )					NUMĂR CARCASE	TOTAL	
	GRĂSIMI						GREUTATE MEDIE	PREȚ MEDIU (RON / 100 kg )
	1	2	3	4	5			
E	0.0	0.0	0.0	0.0	0.0	0	0.0	0.0
U	0.0	0.0	0.0	0.0	0.0	0	0.0	0.0
R	0.0	0.0	0.0	0.0	0.0	0	0.0	0.0
O	1360.0	1188.8	1360.0	0.0	0.0	4	315.3	1275.8
P	0.0	1076.0	0.0	0.0	0.0	1	198.9	1076.0
<b>TOTAL</b>	<b>1360.0</b>	<b>1161.4</b>	<b>1360.0</b>	<b>0.0</b>	<b>0.0</b>	<b>5</b>	<b>292.0</b>	<b>1248.6</b>

"D"- CARCASE DE FEMELE CARE AU FĂȚAT (VACI)								
CONFORMAȚIE	PREȚ MEDIU (RON / 100 kg )					NUMĂR CARCASE	TOTAL	
	GRĂSIMI						GREUTATE MEDIE	PREȚ MEDIU (RON / 100 kg )
	1	2	3	4	5			
E	0.0	0.0	0.0	0.0	0.0	0	0.0	0.0
U	0.0	0.0	0.0	0.0	0.0	0	0.0	0.0
R	1414.8	1222.7	1075.3	1034.1	0.0	64	361.7	1140.1
O	1094.0	1084.4	1105.9	1137.9	1093.1	498	283.8	1096.4
P	996.4	1024.7	1034.1	0.0	0.0	404	214.4	1006.9
<b>TOTAL</b>	<b>1047.1</b>	<b>1077.0</b>	<b>1094.7</b>	<b>1076.4</b>	<b>1093.1</b>	<b>966</b>	<b>259.9</b>	<b>1069.5</b>

"E"- CARCASE ALE ALTOR BOVINE FEMELE CU VÂRSTA DE 12 LUNI ȘI MAI MULT (VITELE)								
CONFORMAȚIE	PREȚ MEDIU (RON / 100 kg )					NUMĂR CARCASE	TOTAL	
	GRĂSIMI						GREUTATE MEDIE	PREȚ MEDIU (RON / 100 kg )
	1	2	3	4	5			
E	0.0	0.0	0.0	0.0	0.0	0	0.0	0.0
U	0.0	0.0	0.0	0.0	0.0	0	0.0	0.0
R	0.0	0.0	1342.5	1310.0	1310.0	5	367.5	1324.0
O	1214.1	1254.2	1286.5	1281.8	1266.0	115	261.1	1250.8
P	1094.1	1144.3	1311.5	0.0	0.0	51	168.4	1118.8
<b>TOTAL</b>	<b>1167.1</b>	<b>1237.8</b>	<b>1293.3</b>	<b>1289.8</b>	<b>1288.6</b>	<b>171</b>	<b>236.6</b>	<b>1226.1</b>

"Z"- CARCASE DE BOVINE CU VÂRSTA CUPRINSĂ ÎNTRE 8 LUNI ȘI MAI PUȚIN DE 12 LUNI (TINERET BOVIN)								
CONFORMAȚIE	PREȚ MEDIU (RON / 100 kg )					NUMĂR CARCASE	TOTAL	
	GRĂSIMI						GREUTATE MEDIE	PREȚ MEDIU (RON / 100 kg )
	1	2	3	4	5			
E	0.0	0.0	0.0	0.0	0.0	0	0.0	0.0
U	0.0	1336.0	0.0	0.0	0.0	1	486.1	1336.0
R	1336.0	1365.1	1357.0	1336.0	0.0	9	281.6	1355.9
O	1322.8	1350.3	1360.1	0.0	0.0	63	221.0	1337.0
P	1256.3	1311.5	1333.0	1333.0	0.0	90	189.3	1278.7
<b>TOTAL</b>	<b>1283.2</b>	<b>1339.6</b>	<b>1347.1</b>	<b>1333.6</b>	<b>0.0</b>	<b>163</b>	<b>208.5</b>	<b>1309.2</b>

TOATE CATEGORIILE								
CONFORMAȚIE	PREȚ MEDIU (RON / 100 kg )					NUMĂR CARCASE	TOTAL	
	GRĂSIMI						GREUTATE MEDIE	PREȚ MEDIU (RON / 100 kg )
	1	2	3	4	5			
E	0.0	0.0	0.0	0.0	0.0	0	0.0	0.0
U	0.0	1652.4	0.0	0.0	0.0	6	443.9	1652.4
R	1443.4	1392.8	1229.0	1084.9	1310.0	157	343.3	1312.4
O	1199.5	1190.7	1152.8	1171.2	1160.8	858	272.9	1183.3
P	1105.6	1157.2	1085.6	1333.0	0.0	693	213.5	1120.7
<b>TOTAL</b>	<b>1165.8</b>	<b>1217.3</b>	<b>1155.4</b>	<b>1137.2</b>	<b>1204.4</b>	<b>1714</b>	<b>255.9</b>	<b>1180.9</b>

Prețuri incluse în raportul național de prețuri pentru Comisia Europeană



**Raport național parțial prețuri de piață carcase de bovine cu vârsta de 8 luni sau mai mult, la intrarea în abator conform grilei UE (\*)**

Săptămâna: 2

din: 11/01/21

până în 17/01/21

<b>"A"- CARCASE DE MASCULI NECASTRAȚI CU VÂRSTA CUPRINSĂ ÎNTRE 12 LUNI ȘI MAI PUȚIN DE 24 DE LUNI (TĂURAȘI)</b>								
CONFORMAȚIE	PREȚ MEDIU (RON / 100 kg )					NUMĂR CARCASE	TOTAL	
	GRĂSIMI						GREUTATE MEDIE	PREȚ MEDIU (RON / 100 kg )
	1	2	3	4	5			
E	0.0	0.0	0.0	0.0	0.0	0	0.0	0.0
U	0.0	2136.0	0.0	0.0	0.0	2	446.9	2136.0
R	1479.4	1462.6	1437.4	1394.7	0.0	46	319.4	1459.8
O	1345.9	1440.9	1364.4	0.0	0.0	121	242.0	1387.0
P	1252.0	1507.1	0.0	0.0	0.0	46	168.9	1311.1
<b>TOTAL</b>	<b>1351.7</b>	<b>1482.7</b>	<b>1411.5</b>	<b>1394.7</b>	<b>0.0</b>	<b>215</b>	<b>244.8</b>	<b>1408.8</b>

<b>"B"- CARCASE DE MASCULI NECASTRAȚI CU VÂRSTA DE 24 DE LUNI ȘI MAI MULT (TAURI)</b>								
CONFORMAȚIE	PREȚ MEDIU (RON / 100 kg )					NUMĂR CARCASE	TOTAL	
	GRĂSIMI						GREUTATE MEDIE	PREȚ MEDIU (RON / 100 kg )
	1	2	3	4	5			
E	0.0	0.0	0.0	0.0	0.0	0	0.0	0.0
U	0.0	1435.5	0.0	0.0	0.0	3	427.8	1435.5
R	1423.8	1481.1	0.0	0.0	0.0	25	359.0	1460.4
O	1328.7	1377.5	1423.7	1236.5	0.0	38	308.7	1356.3
P	1172.3	0.0	0.0	0.0	0.0	18	212.6	1172.3
<b>TOTAL</b>	<b>1304.3</b>	<b>1439.7</b>	<b>1423.7</b>	<b>1236.5</b>	<b>0.0</b>	<b>84</b>	<b>307.3</b>	<b>1369.2</b>

<b>"C"- CARCASE DE MASCULI CASTRAȚI CU VÂRSTA DE 12 LUNI ȘI MAI MULT (BOI)</b>								
CONFORMAȚIE	PREȚ MEDIU (RON / 100 kg )					NUMĂR CARCASE	TOTAL	
	GRĂSIMI						GREUTATE MEDIE	PREȚ MEDIU (RON / 100 kg )
	1	2	3	4	5			
E	0.0	0.0	0.0	0.0	0.0	0	0.0	0.0
U	0.0	0.0	0.0	0.0	0.0	0	0.0	0.0
R	0.0	0.0	0.0	0.0	0.0	0	0.0	0.0
O	1360.0	1188.8	1360.0	0.0	0.0	4	315.3	1275.8
P	0.0	1076.0	0.0	0.0	0.0	1	198.9	1076.0
<b>TOTAL</b>	<b>1360.0</b>	<b>1161.4</b>	<b>1360.0</b>	<b>0.0</b>	<b>0.0</b>	<b>5</b>	<b>292.0</b>	<b>1248.6</b>

<b>"D"- CARCASE DE FEMELE CARE AU FĂȚAT (VACI)</b>								
CONFORMAȚIE	PREȚ MEDIU (RON / 100 kg )					NUMĂR CARCASE	TOTAL	
	GRĂSIMI						GREUTATE MEDIE	PREȚ MEDIU (RON / 100 kg )
	1	2	3	4	5			
E	0.0	0.0	0.0	0.0	0.0	0	0.0	0.0
U	0.0	0.0	0.0	0.0	0.0	0	0.0	0.0
R	1414.8	1222.7	1075.3	1034.1	0.0	64	361.7	1140.1
O	1094.0	1084.2	1103.9	1138.1	1060.0	484	281.8	1095.1
P	995.7	1021.9	1034.1	0.0	0.0	398	213.8	1005.6
<b>TOTAL</b>	<b>1047.0</b>	<b>1076.6</b>	<b>1092.4</b>	<b>1073.4</b>	<b>1060.0</b>	<b>946</b>	<b>258.6</b>	<b>1068.2</b>

<b>"E"- CARCASE ALE ALTOR BOVINE FEMELE CU VÂRSTA DE 12 LUNI ȘI MAI MULT (VIȚELE)</b>								
CONFORMAȚIE	PREȚ MEDIU (RON / 100 kg )					NUMĂR CARCASE	TOTAL	
	GRĂSIMI						GREUTATE MEDIE	PREȚ MEDIU (RON / 100 kg )
	1	2	3	4	5			
E	0.0	0.0	0.0	0.0	0.0	0	0.0	0.0
U	0.0	0.0	0.0	0.0	0.0	0	0.0	0.0
R	0.0	0.0	1359.0	1310.0	1310.0	3	461.6	1321.9
O	1213.0	1253.6	1321.1	1310.0	0.0	94	249.4	1246.6
P	1094.1	1144.3	1311.5	0.0	0.0	51	168.4	1118.8
<b>TOTAL</b>	<b>1165.8</b>	<b>1236.6</b>	<b>1323.3</b>	<b>1310.0</b>	<b>1310.0</b>	<b>148</b>	<b>225.8</b>	<b>1216.9</b>

<b>"Z"- CARCASE DE BOVINE CU VÂRSTA CUPRINSĂ ÎNTRE 8 LUNI ȘI MAI PUȚIN DE 12 LUNI (TINERET BOVIN)</b>								
CONFORMAȚIE	PREȚ MEDIU (RON / 100 kg )					NUMĂR CARCASE	TOTAL	
	GRĂSIMI						GREUTATE MEDIE	PREȚ MEDIU (RON / 100 kg )
	1	2	3	4	5			
E	0.0	0.0	0.0	0.0	0.0	0	0.0	0.0
U	0.0	0.0	0.0	0.0	0.0	0	0.0	0.0
R	0.0	1376.2	1357.0	0.0	0.0	6	232.3	1372.2
O	1343.3	1359.1	1406.0	0.0	0.0	43	207.3	1352.0
P	1219.6	1200.8	0.0	0.0	0.0	45	149.7	1218.0
<b>TOTAL</b>	<b>1274.1</b>	<b>1345.4</b>	<b>1381.0</b>	<b>0.0</b>	<b>0.0</b>	<b>94</b>	<b>181.3</b>	<b>1300.7</b>

<b>TOATE CATEGORIILE</b>								
CONFORMAȚIE	PREȚ MEDIU (RON / 100 kg )					NUMĂR CARCASE	TOTAL	
	GRĂSIMI						GREUTATE MEDIE	PREȚ MEDIU (RON / 100 kg )
	1	2	3	4	5			
E	0.0	0.0	0.0	0.0	0.0	0	0.0	0.0
U	0.0	1723.1	0.0	0.0	0.0	5	435.4	1723.1
R	1447.0	1388.0	1214.2	1077.0	1310.0	144	344.4	1304.4
O	1196.4	1187.7	1142.3	1162.6	1060.0	784	269.1	1178.9
P	1049.1	1068.3	1053.4	0.0	0.0	559	200.8	1054.0
<b>TOTAL</b>	<b>1143.3</b>	<b>1200.0</b>	<b>1142.3</b>	<b>1110.9</b>	<b>1195.8</b>	<b>1492</b>	<b>251.3</b>	<b>1161.3</b>

(\*) Pentru calcularea prețurilor medii au fost luate în considerare doar bovinele cumparate de către abatoare



**Raport prețuri de piață din România versus prețuri de piață comunitare  
conform Art.7 Regulamentul de punere în aplicare (UE) 2017/1184 al Comisiei din 20 aprilie 2017**

Săptămâna: 2

din: 11/01/21

până în: 17/01/21

CATEGORIA	CLASA	PREȚ MEDIU			PREȚ RO /PREȚ COMUNITAR (%)
		ROMANIA		UE	
		RON / 100 kg	€ / 100 kg	€ / 100 kg	
Z	U2	1336.00	274.21	388.59	-29.43
Z	U3	0.00	0.00	373.36	
Z	R2	1365.07	280.18	369.69	-24.21
Z	R3	1357.00	278.52	363.83	-23.45 (*)
Z	O2	1350.34	277.15	314.86	-11.98
Z	O3	1360.05	279.14	315.04	-11.40
<b>Z</b>		<b>1352.91</b>	<b>277.68</b>	<b>344.63</b>	<b>-19.43</b>
A	U2	2136.00	438.41	392.09	11.81
A	U3	0.00	0.00	380.61	
A	R2	1461.70	300.01	367.00	-18.25
A	R3	1443.29	296.23	365.81	-19.02 (*)
A	O2	1429.19	293.34	331.68	-11.56
A	O3	1364.40	280.04	340.75	-17.82
<b>A</b>		<b>1440.07</b>	<b>295.57</b>	<b>367.11</b>	<b>-19.49</b>
<b>B</b>	R3	<b>0.00</b>	<b>0.00</b>	<b>311.98</b>	
C	U2	0.00	0.00	397.01	
C	U3	0.00	0.00	400.95	
C	U4	0.00	0.00	393.36	
C	R3	0.00	0.00	381.21	
C	R4	0.00	0.00	380.38	
C	O3	1360.00	279.13	355.30	-21.44
C	O4	0.00	0.00	369.37	
<b>C</b>		<b>1360.00</b>	<b>279.13</b>	<b>375.92</b>	<b>-25.75</b>
D	R3	1075.32	220.71	347.17	-36.43
D	R4	1034.12	212.25	299.58	-29.15
D	O2	1084.39	222.57	253.11	-12.07
D	O3	1105.91	226.98	273.32	-16.95 (*)
D	O4	1137.94	233.56	280.94	-16.86
D	P2	1024.67	210.31	226.85	-7.29
D	P3	1034.06	212.24	263.72	-19.52
<b>D</b>		<b>1069.72</b>	<b>219.56</b>	<b>275.65</b>	<b>-20.35</b>
E	U2	0.00	0.00	427.55	
E	U3	0.00	0.00	420.11	
E	R2	0.00	0.00	362.67	
E	R3	1342.53	275.55	375.90	-26.70 (*)
E	R4	1310.00	268.87	363.27	-25.99
E	O2	1254.19	257.42	292.41	-11.97
E	O3	1286.54	264.06	311.55	-15.24
E	O4	1281.83	263.09	341.79	-23.03
<b>E</b>		<b>1276.26</b>	<b>261.95</b>	<b>370.44</b>	<b>-29.29</b>
<b>TOATE CATEGORIILE</b>		<b>1200.34</b>	<b>246.37</b>	<b>335.82</b>	<b>-26.64</b>

(\*) CATEGORII ȘI CLASE DE REFERINȚĂ ÎN UE28: Z3, AR3, CR3, DO3 ȘI ER3

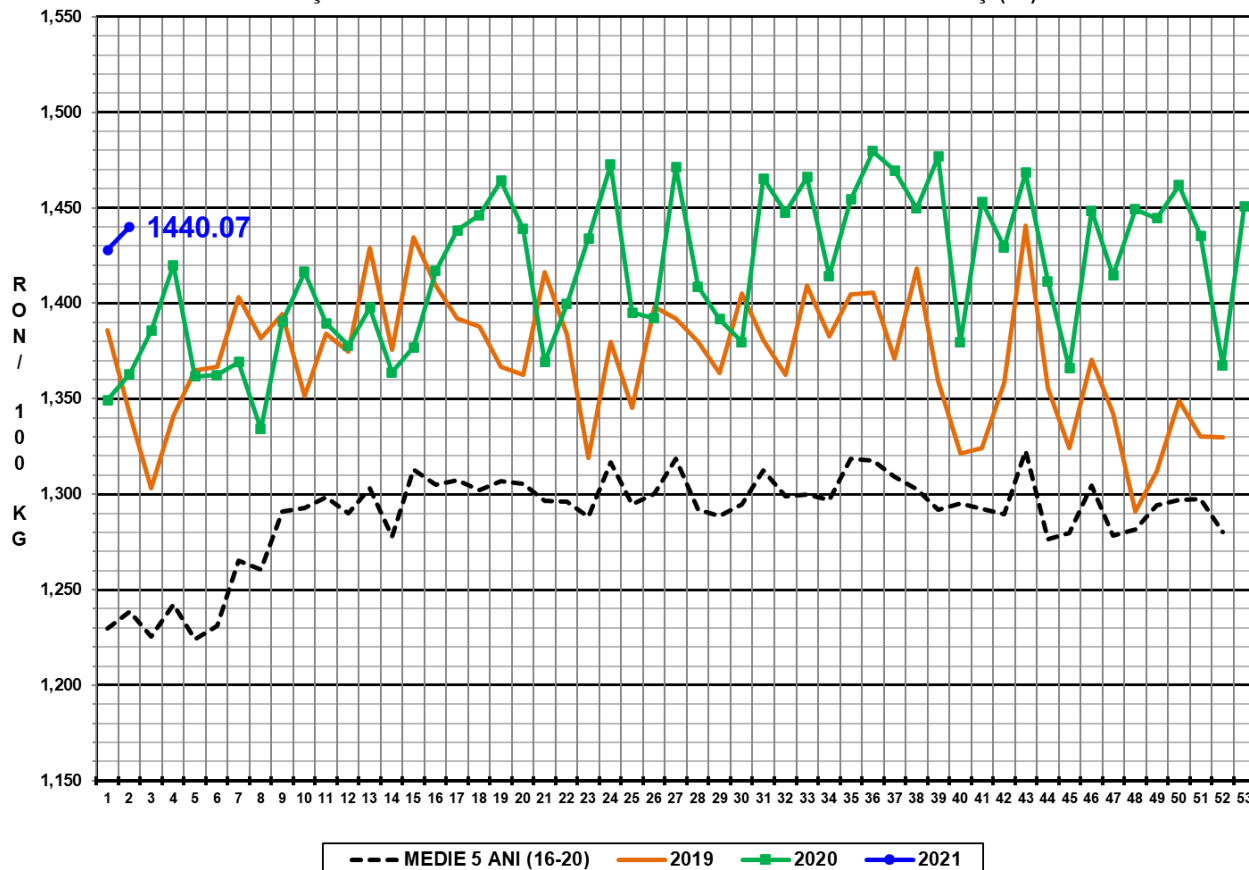


**CARCASE DE CARCASE DE BOVINE CU VÂRSTA DE 8 LUNI SAU MAI MULT LA INTRAREA ÎN ABATOR  
CONFORM ART.7 REGULAMENTUL DE PUNERE ÎN APLICARE (UE) 2017/1184 AL COMISIEI DIN 20 APRILIE 2017**

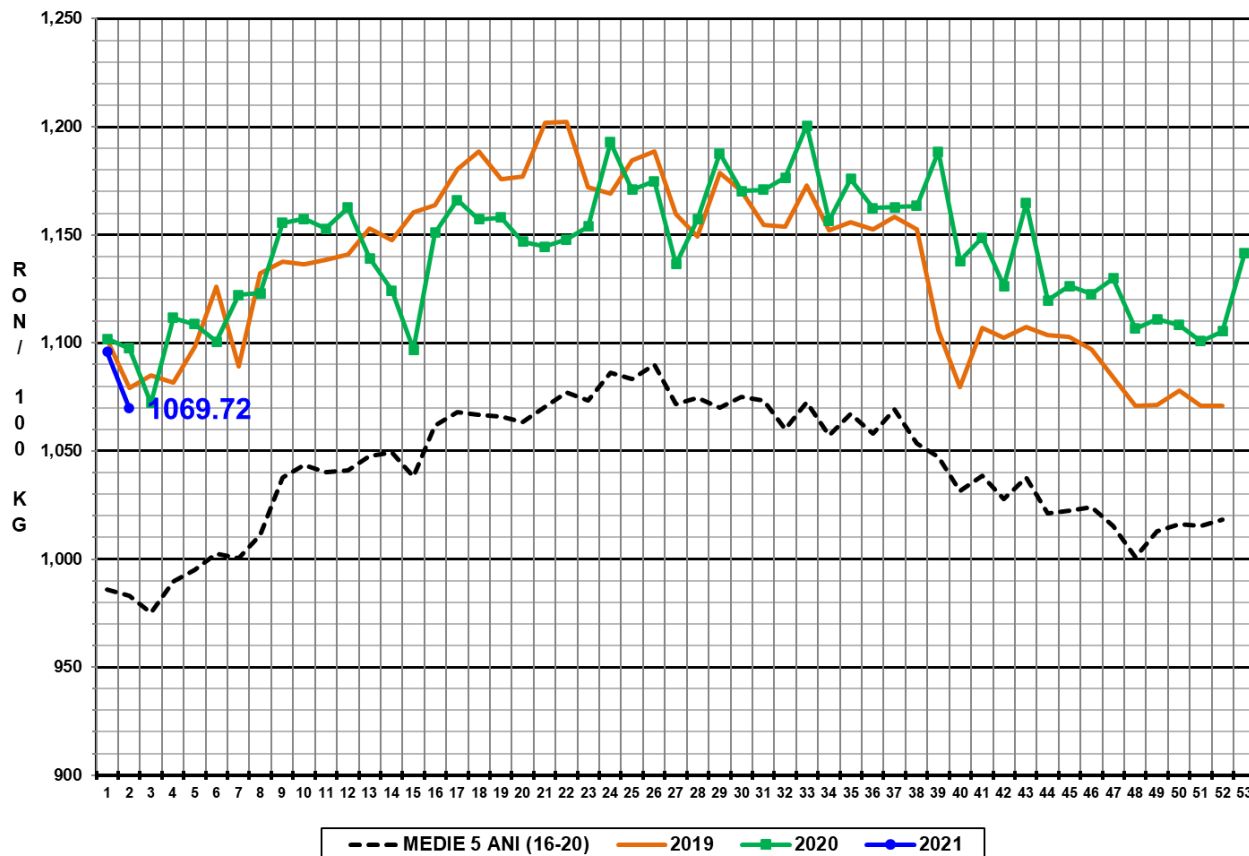
Cotații naționale (RON / 100 kg)	SĂPT 2 / 2021	VARIAȚIE		
		1 SĂPT	1 AN	Medie 5 ani (16 - 20)
Tăurași "A"	1,440.07	0.85%	5.67%	16.26%
Vaci "D"	1,069.72	-2.39%	-2.54%	8.82%
Vițele "E"	1,276.26	-2.15%	0.82%	12.05%

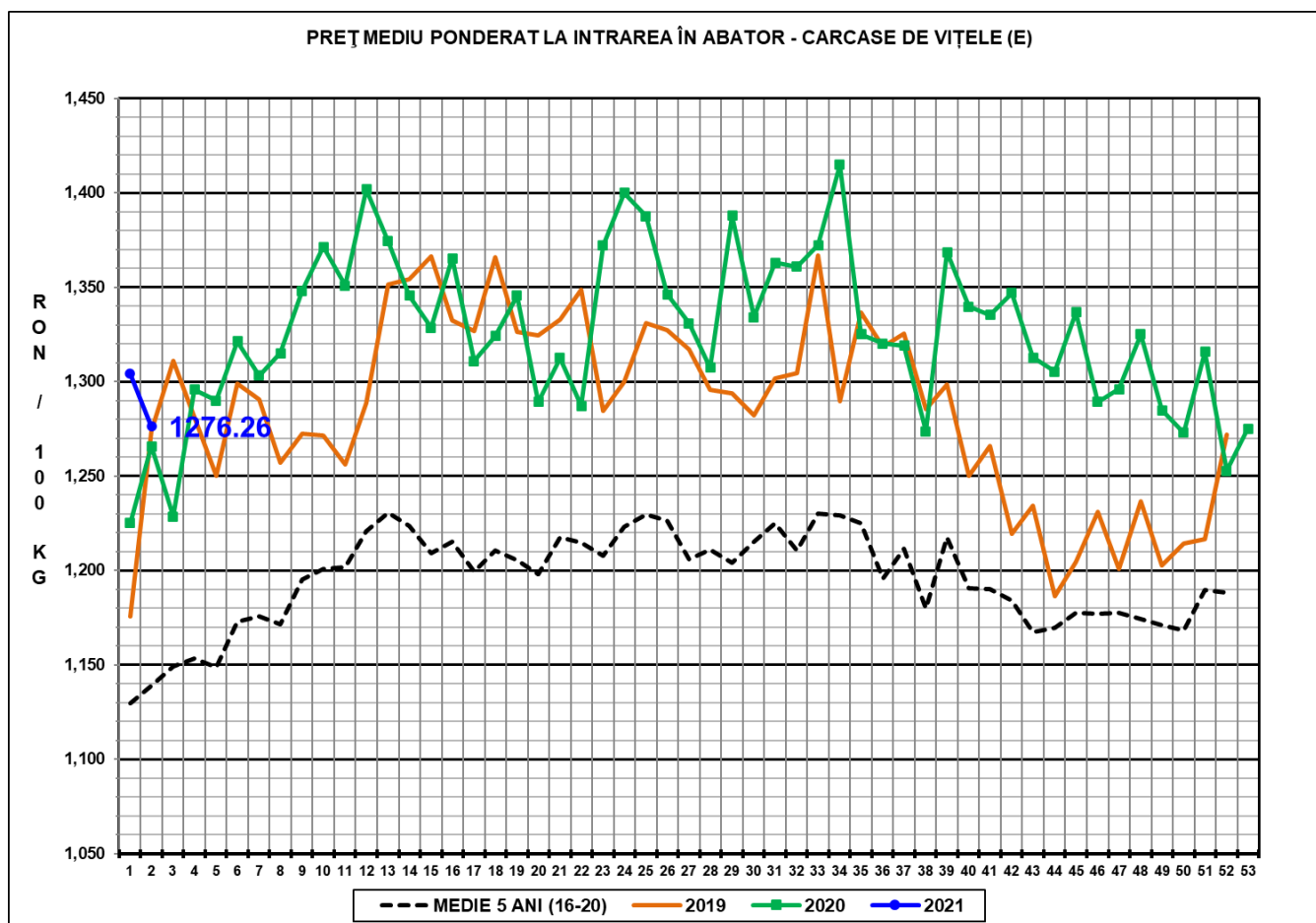
Prețuri medii europene (€ / 100 kg)	SĂPT 2 / 2021			VARIAȚIE					
				1 SĂPT			1 AN		
	A	D	E	A	D	E	A	D	E
UE27	367.11	275.64	370.44	0.08%	0.21%	-0.12%	0.07%	2.45%	-0.34%
Franța	372.38	320.91	417.13	0.15%	0.27%	-0.54%	-4.95%	5.79%	3.75%
Germania	381.90	262.58	326.98	-0.54%	0.63%	-0.82%	2.17%	-2.25%	-1.40%
Italia	405.53	238.10	445.58	-0.67%	1.36%	0.55%	-5.12%	-5.46%	2.82%
Țările de Jos	339.65	261.48	241.58	-0.44%	-1.38%	1.59%	-0.72%	27.03%	24.91%
Polonia	313.71	239.70	293.39	0.61%	-0.34%	-2.04%	2.69%	-3.02%	-4.04%
România	295.57	219.56	261.95	0.82%	-2.42%	-2.17%	3.63%	-4.43%	-1.12%
Ungaria	219.32	165.23	196.21	-0.59%	-7.76%	2.86%	-6.72%	-13.81%	-14.55%

PREȚ MEDIU PONDERAT LA INTRAREA ÎN ABATOR - CARCASE DE TĂURAȘI ( A )



PREȚ MEDIU PONDERAT LA INTRAREA ÎN ABATOR - CARCASE DE VACI ( D )





**N.B. Prețurile medii ponderate săptămânale au fost calculate după cum urmează:**

1. În toate cazurile de la paginile 1 - 3 și în cazul „per combinație categorie, clasă de conformație și grad de acoperire cu grăsime” de la pagina 4, au fost aplicate ponderi „real time”, care constau în greutatea individuală în viu, sau în carcasă ale bovinelor. Prețul mediu ponderat săptămânal (în viu sau în carcasă) este egal cu suma produselor dintre prețul individual (în viu sau în carcasă) și greutatea individuală (în viu sau în carcasă) împărțită la suma ponderilor (greutățile în viu sau în carcasă).
2. În cazul „per categorie” de la paginile 4 - 7, au fost aplicate ponderi bazate pe „cifrele istorice” comunicate de statele membre privind distribuția în clasele SEUROP.