



Prețul de piață al bovinelor la intrarea în abator Săptămâna 53 (28 decembrie 2020 – 3 ianuarie 2021)

SITUAȚIA CARCASELOR DE BOVINE CLASIFICATE ÎN FUNCȚIE DE PROVENIENȚA BOVINELOR SACRIFICATE
ÎN SĂPTĂMÂNA 28 DECEMBRIE 2020 - 3 IANUARIE 2021

PROVENIENȚĂ BOVINĂ	CARCASE CLASIFICATE:						PREȚ FEZABIL CATEGORIILE:						
	BOVINE CU VÂRSTA:				TOTAL		A, B, C, D, E, Z				V		
	DE 8 LUNI SAU MAI MULT (A, B, C, D, E, Z)		MAI MICĂ DE 8 LUNI (V)				TOATE CLASELE		CLASELE CONFORM ART 7, REG (UE)		TOATE CLASELE		
	NUMĂR	%	NUMĂR	%	NUMĂR	%	NUMĂR	%	NUMĂR	%	NUMĂR	%	
CUMĂRATE	784	48.4	17	1.0	801	49.4	732	45.2	312	19.2	11	0.7	
FERME PROPRII ALE ABATOARELOR	198	12.2	8	0.5	206	12.7	122	7.5	64	3.9	6	0.4	
PRESTĂRI SERVICII	PRODUCĂTORI	365	22.5	16	1.0	381	23.5	364	22.5	82	5.1	15	0.9
	COMERCIANȚI	224	13.8	9	0.6	233	14.4	224	13.8	64	3.9	9	0.6
TOTAL	1,571	96.9	50	3.1	1,621	100.0	1,442	89.0	522	32.2	41	2.5	

854 Carcase incluse în rapoartele naționale de prețuri de piață pentru carcasele de bovine cu vârsta de 8 luni sau mai mult din total carcase clasificate
52.7%

376 Carcase incluse în raportul național de prețuri de piață pentru Comisia Europeană din total carcase clasificate
23.1%

17 Carcase incluse în rapoartele naționale de prețuri de piață pentru carcasele de bovine cu vârsta mai mică de 8 luni (viței) din total carcase clasificate
1.1%

Factor general de ajustare pentru cheltuielile de transport a prețurilor raportate: 0.08 RON/kg carcasă caldă-2%

Prețul în viu al bovinelor din toate clasele de conformație și acoperire cu grăsime
la intrarea în abator în săptămâna 28 decembrie 2020 - 3 ianuarie 2021

Categorie	Număr	Greutate în viu (kg)	Preț în viu (RON / 100 kg)	Modificare preț	
				1 săpt	1 an
"A" - TĂURAȘI	153	515.4	748.0	3.65%	(*)
"B" - TAURI	39	561.9	684.7	4.48%	(*)
"C" - BOI	1	838.0	654.2	3.41%	(*)
"D" - VACI	533	520.2	533.4	0.06%	(*)
"E" - VIȚELE	97	467.4	640.5	2.74%	(*)
"Z" - TINERET BOVIN	31	351.4	669.5	-1.23%	(*)
A + B + C + D + E + Z	854	509.5	594.7	3.35%	(*)
"V" - VIȚEI	17	235.8	679.4	4.33%	(*)

(*) date nedisponibile



Raport național prețuri de piață carcase de bovine cu vârsta de 8 luni sau mai mult, la intrarea în abator conform grilei UE

Săptămâna: 53

din: 28/12/20

până în 03/01/21

"A"- CARCASE DE MASCULI NECASTRAȚI CU VÂRSTA CUPRINSĂ ÎNȚRE 12 LUNI ȘI MAI PUȚIN DE 24 DE LUNI (TĂURAȘI)								
CONFORMAȚIE	PREȚ MEDIU (RON / 100 kg)					NUMĂR CARCASE	TOTAL	
	GRĂSIME						GREUTATE MEDIE	PREȚ MEDIU (RON / 100 kg)
	1	2	3	4	5			
E	0.0	0.0	0.0	0.0	0.0	0	0.0	0.0
U	2134.0	0.0	1548.0	0.0	0.0	2	437.2	1856.2
R	1647.5	1523.9	1497.5	0.0	0.0	22	341.2	1545.3
O	1382.1	1442.5	1374.3	0.0	0.0	99	263.8	1407.8
P	1358.1	1497.8	0.0	0.0	0.0	30	214.2	1400.2
TOTAL	1416.5	1466.0	1469.9	0.0	0.0	153	267.5	1441.4

"B"- CARCASE DE MASCULI NECASTRAȚI CU VÂRSTA DE 24 DE LUNI ȘI MAI MULT (TAURI)								
CONFORMAȚIE	PREȚ MEDIU (RON / 100 kg)					NUMĂR CARCASE	TOTAL	
	GRĂSIME						GREUTATE MEDIE	PREȚ MEDIU (RON / 100 kg)
	1	2	3	4	5			
E	0.0	0.0	0.0	0.0	0.0	0	0.0	0.0
U	0.0	0.0	0.0	0.0	0.0	0	0.0	0.0
R	1262.9	1461.9	1461.4	0.0	0.0	9	371.6	1421.3
O	1392.3	1278.6	1550.0	0.0	0.0	13	301.9	1421.7
P	1259.3	1306.0	0.0	0.0	0.0	17	215.8	1273.7
TOTAL	1314.9	1346.9	1493.5	0.0	0.0	39	280.4	1371.9

"C"- CARCASE DE MASCULI CASTRAȚI CU VÂRSTA DE 12 LUNI ȘI MAI MULT (BOI)								
CONFORMAȚIE	PREȚ MEDIU (RON / 100 kg)					NUMĂR CARCASE	TOTAL	
	GRĂSIME						GREUTATE MEDIE	PREȚ MEDIU (RON / 100 kg)
	1	2	3	4	5			
E	0.0	0.0	0.0	0.0	0.0	0	0.0	0.0
U	0.0	0.0	0.0	0.0	0.0	0	0.0	0.0
R	0.0	0.0	0.0	0.0	0.0	0	0.0	0.0
O	1307.0	0.0	0.0	0.0	0.0	1	419.4	1307.0
P	0.0	0.0	0.0	0.0	0.0	0	0.0	0.0
TOTAL	1307.0	0.0	0.0	0.0	0.0	1	419.4	1307.0

"D"- CARCASE DE FEMELE CARE AU FĂȚAT (VACI)								
CONFORMAȚIE	PREȚ MEDIU (RON / 100 kg)					NUMĂR CARCASE	TOTAL	
	GRĂSIME						GREUTATE MEDIE	PREȚ MEDIU (RON / 100 kg)
	1	2	3	4	5			
E	0.0	0.0	0.0	0.0	0.0	0	0.0	0.0
U	0.0	1678.0	0.0	0.0	0.0	1	412.4	1678.0
R	1678.0	1557.1	1297.1	1141.4	0.0	18	379.3	1321.5
O	1154.7	1126.9	1153.0	1112.6	0.0	255	276.6	1140.4
P	1013.1	1133.8	1155.8	1048.0	0.0	259	209.8	1062.8
TOTAL	1070.4	1151.8	1164.4	1116.9	0.0	533	247.9	1119.5

"E"- CARCASE ALE ALTOR BOVINE FEMELE CU VÂRSTA DE 12 LUNI ȘI MAI MULT (VIȚELE)								
CONFORMAȚIE	PREȚ MEDIU (RON / 100 kg)					NUMĂR CARCASE	TOTAL	
	GRĂSIME						GREUTATE MEDIE	PREȚ MEDIU (RON / 100 kg)
	1	2	3	4	5			
E	0.0	0.0	0.0	0.0	0.0	0	0.0	0.0
U	0.0	0.0	0.0	0.0	0.0	0	0.0	0.0
R	1256.0	1345.6	1445.3	0.0	0.0	7	399.8	1382.6
O	1263.9	1241.8	1263.5	1256.0	0.0	53	253.3	1255.7
P	1230.4	1428.5	1345.2	0.0	0.0	37	172.4	1301.8
TOTAL	1247.9	1306.2	1308.9	1256.0	0.0	97	233.0	1284.4

"Z"- CARCASE DE BOVINE CU VÂRSTA CUPRINSĂ ÎNȚRE 8 LUNI ȘI MAI PUȚIN DE 12 LUNI (TINERET BOVIN)								
CONFORMAȚIE	PREȚ MEDIU (RON / 100 kg)					NUMĂR CARCASE	TOTAL	
	GRĂSIME						GREUTATE MEDIE	PREȚ MEDIU (RON / 100 kg)
	1	2	3	4	5			
E	0.0	0.0	0.0	0.0	0.0	0	0.0	0.0
U	0.0	0.0	0.0	0.0	0.0	0	0.0	0.0
R	0.0	1465.0	1303.6	0.0	0.0	3	326.4	1356.0
O	1212.5	1319.4	0.0	0.0	0.0	13	191.0	1250.3
P	1383.4	1308.0	0.0	0.0	0.0	15	138.6	1376.0
TOTAL	1304.6	1350.8	1303.6	0.0	0.0	31	178.7	1316.1

TOATE CATEGORIILE								
CONFORMAȚIE	PREȚ MEDIU (RON / 100 kg)					NUMĂR CARCASE	TOTAL	
	GRĂSIME						GREUTATE MEDIE	PREȚ MEDIU (RON / 100 kg)
	1	2	3	4	5			
E	0.0	0.0	0.0	0.0	0.0	0	0.0	0.0
U	2134.0	1678.0	1548.0	0.0	0.0	3	428.9	1799.1
R	1532.1	1493.5	1414.1	1141.4	0.0	59	363.7	1424.9
O	1257.0	1224.8	1198.5	1121.5	0.0	434	269.4	1225.7
P	1094.3	1220.4	1163.2	1048.0	0.0	358	203.6	1133.0
TOTAL	1189.3	1254.8	1237.5	1122.5	0.0	854	248.9	1217.5

Prețuri incluse în raportul național de prețuri pentru Comisia Europeană



Raport național parțial prețuri de piață carcase de bovine cu vârsta de 8 luni sau mai mult, la intrarea în abator conform grilei UE (*

Săptămâna: 53

din: 28/12/20

până în 03/01/21

"A"- CARCASE DE MASCULI NECASTRAȚI CU VÂRSTA CUPRINSĂ ÎNTRE 12 LUNI ȘI MAI PUȚIN DE 24 DE LUNI (TĂURAȘI)								
CONFORMAȚIE	PREȚ MEDIU (RON / 100 kg)					TOTAL		
	GRĂSIMI					NUMĂR CARCASE	GREUTATE MEDIE	PREȚ MEDIU (RON / 100 kg)
	1	2	3	4	5			
E	0.0	0.0	0.0	0.0	0.0	0	0.0	0.0
U	2134.0	0.0	1548.0	0.0	0.0	2	437.2	1856.2
R	1662.0	1438.4	1387.0	0.0	0.0	14	360.7	1491.5
O	1375.6	1450.0	1434.5	0.0	0.0	77	258.0	1411.7
P	1338.1	1497.8	0.0	0.0	0.0	22	210.2	1405.0
TOTAL	1421.7	1455.0	1428.0	0.0	0.0	115	264.4	1436.7

"B"- CARCASE DE MASCULI NECASTRAȚI CU VÂRSTA DE 24 DE LUNI ȘI MAI MULT (TAURI)								
CONFORMAȚIE	PREȚ MEDIU (RON / 100 kg)					TOTAL		
	GRĂSIMI					NUMĂR CARCASE	GREUTATE MEDIE	PREȚ MEDIU (RON / 100 kg)
	1	2	3	4	5			
E	0.0	0.0	0.0	0.0	0.0	0	0.0	0.0
U	0.0	0.0	0.0	0.0	0.0	0	0.0	0.0
R	1262.9	1578.0	1398.5	0.0	0.0	7	372.8	1382.6
O	1381.1	1207.0	1550.0	0.0	0.0	11	308.1	1422.5
P	1223.8	0.0	0.0	0.0	0.0	7	206.1	1223.8
TOTAL	1306.6	1394.7	1459.4	0.0	0.0	25	297.7	1370.0

"C"- CARCASE DE MASCULI CASTRAȚI CU VÂRSTA DE 12 LUNI ȘI MAI MULT (BOI)								
CONFORMAȚIE	PREȚ MEDIU (RON / 100 kg)					TOTAL		
	GRĂSIMI					NUMĂR CARCASE	GREUTATE MEDIE	PREȚ MEDIU (RON / 100 kg)
	1	2	3	4	5			
E	0.0	0.0	0.0	0.0	0.0	0	0.0	0.0
U	0.0	0.0	0.0	0.0	0.0	0	0.0	0.0
R	0.0	0.0	0.0	0.0	0.0	0	0.0	0.0
O	1307.0	0.0	0.0	0.0	0.0	1	419.4	1307.0
P	0.0	0.0	0.0	0.0	0.0	0	0.0	0.0
TOTAL	1307.0	0.0	0.0	0.0	0.0	1	419.4	1307.0

"D"- CARCASE DE FEMELE CARE AU FĂȚAT (VACI)								
CONFORMAȚIE	PREȚ MEDIU (RON / 100 kg)					TOTAL		
	GRĂSIMI					NUMĂR CARCASE	GREUTATE MEDIE	PREȚ MEDIU (RON / 100 kg)
	1	2	3	4	5			
E	0.0	0.0	0.0	0.0	0.0	0	0.0	0.0
U	0.0	0.0	0.0	0.0	0.0	0	0.0	0.0
R	0.0	1520.0	1168.9	1141.4	0.0	15	377.7	1235.8
O	1157.5	1125.8	1155.8	1112.6	0.0	229	276.2	1141.8
P	1005.0	1135.2	1162.7	1048.0	0.0	239	207.1	1055.4
TOTAL	1062.2	1143.3	1158.5	1116.9	0.0	483	245.2	1110.2

"E"- CARCASE ALE ALTOR BOVINE FEMELE CU VÂRSTA DE 12 LUNI ȘI MAI MULT (VITELE)								
CONFORMAȚIE	PREȚ MEDIU (RON / 100 kg)					TOTAL		
	GRĂSIMI					NUMĂR CARCASE	GREUTATE MEDIE	PREȚ MEDIU (RON / 100 kg)
	1	2	3	4	5			
E	0.0	0.0	0.0	0.0	0.0	0	0.0	0.0
U	0.0	0.0	0.0	0.0	0.0	0	0.0	0.0
R	1256.0	1345.6	1445.3	0.0	0.0	7	399.8	1382.6
O	1263.9	1241.2	1307.0	1256.0	0.0	40	242.5	1256.1
P	1232.1	1428.5	1559.0	0.0	0.0	35	170.8	1307.2
TOTAL	1249.0	1308.1	1406.2	1256.0	0.0	82	225.3	1291.8

"Z"- CARCASE DE BOVINE CU VÂRSTA CUPRINSĂ ÎNTRE 8 LUNI ȘI MAI PUȚIN DE 12 LUNI (TINERET BOVIN)								
CONFORMAȚIE	PREȚ MEDIU (RON / 100 kg)					TOTAL		
	GRĂSIMI					NUMĂR CARCASE	GREUTATE MEDIE	PREȚ MEDIU (RON / 100 kg)
	1	2	3	4	5			
E	0.0	0.0	0.0	0.0	0.0	0	0.0	0.0
U	0.0	0.0	0.0	0.0	0.0	0	0.0	0.0
R	0.0	1465.0	1303.6	0.0	0.0	3	326.4	1356.0
O	1225.9	1319.4	0.0	0.0	0.0	11	203.7	1262.5
P	1398.6	0.0	0.0	0.0	0.0	12	129.9	1398.6
TOTAL	1318.1	1358.1	1303.6	0.0	0.0	26	183.8	1326.1

TOATE CATEGORIILE								
CONFORMAȚIE	PREȚ MEDIU (RON / 100 kg)					TOTAL		
	GRĂSIMI					NUMĂR CARCASE	GREUTATE MEDIE	PREȚ MEDIU (RON / 100 kg)
	1	2	3	4	5			
E	0.0	0.0	0.0	0.0	0.0	0	0.0	0.0
U	2134.0	0.0	1548.0	0.0	0.0	2	437.2	1856.2
R	1505.8	1445.7	1336.6	1141.4	0.0	46	371.8	1364.6
O	1245.6	1223.7	1194.7	1121.5	0.0	369	267.9	1220.3
P	1070.7	1222.5	1169.2	1048.0	0.0	315	200.3	1117.2
TOTAL	1170.1	1243.8	1223.0	1122.5	0.0	732	245.8	1201.0

(*) Pentru calcularea prețurilor medii au fost luate în considerare doar bovinele cumparate de către abatoare



**Raport prețuri de piață din România versus prețuri de piață comunitare
conform Art.7 Regulamentul de punere în aplicare (UE) 2017/1184 al Comisiei din 20 aprilie 2017**

Săptămâna: 53

din: 28/12/20

până în: 03/01/21

CATEGORIA	CLASA	PREȚ MEDIU			PREȚ RO /PREȚ COMUNITAR (%)
		ROMANIA		UE	
		RON / 100 kg	€ / 100 kg	€ / 100 kg	
Z	U2	0.00	0.00	389.23	
Z	U3	0.00	0.00	378.06	
Z	R2	1465.00	300.77	373.13	-19.39
Z	R3	1303.62	267.64	370.80	-27.82 (*)
Z	O2	1319.36	270.87	314.47	-13.86
Z	O3	0.00	0.00	308.61	
Z		1335.32	274.15	345.27	-20.60
A	U2	0.00	0.00	389.94	
A	U3	1548.00	317.81	378.89	-16.12
A	R2	1523.92	312.87	366.90	-14.73
A	R3	1497.51	307.45	365.76	-15.94 (*)
A	O2	1442.54	296.16	328.85	-9.94
A	O3	1374.29	282.15	338.91	-16.75
A		1450.53	297.80	365.66	-18.56
B	R3	1461.36	300.02	310.91	-3.50
C	U2	0.00	0.00	416.01	
C	U3	0.00	0.00	399.45	
C	U4	0.00	0.00	391.52	
C	R3	0.00	0.00	381.14	(*)
C	R4	0.00	0.00	380.87	
C	O3	0.00	0.00	356.37	
C	O4	0.00	0.00	366.88	
C		0.00	0.00	376.18	
D	R3	1297.07	266.30	345.97	-23.03
D	R4	1141.42	234.34	294.64	-20.47
D	O2	1126.92	231.36	250.00	-7.46
D	O3	1152.97	236.71	269.35	-12.12 (*)
D	O4	1112.58	228.42	275.74	-17.16
D	P2	1133.80	232.77	222.54	4.60
D	P3	1155.77	237.29	261.08	-9.11
D		1141.62	234.38	272.63	-14.03
E	U2	0.00	0.00	428.67	
E	U3	0.00	0.00	416.83	
E	R2	1345.59	276.26	365.91	-24.50
E	R3	1445.35	296.74	372.27	-20.29 (*)
E	R4	0.00	0.00	353.94	
E	O2	1241.78	254.94	292.49	-12.84
E	O3	1263.50	259.40	322.61	-19.59
E	O4	1256.00	257.86	345.20	-25.30
E		1275.08	261.78	369.63	-29.18
TOATE CATEGORIILE		1244.59	255.52	334.30	-23.57

(*) CATEGORII ȘI CLASE DE REFERINȚĂ ÎN UE28: Z3, AR3, CR3, DO3 ȘI ER3



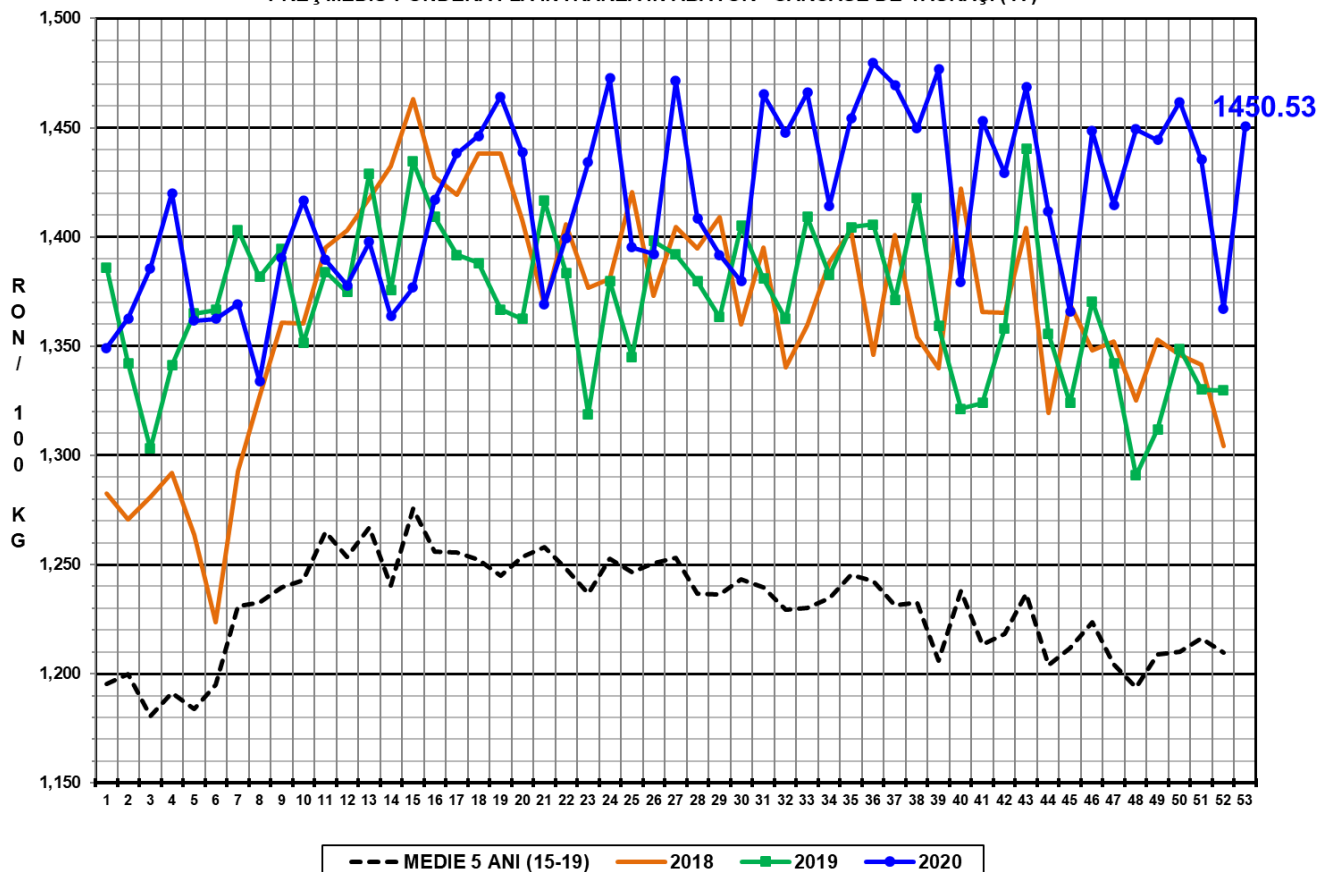
**CARCASE DE CARCASE DE BOVINE CU VÂRSTA DE 8 LUNI SAU MAI MULT LA INTRAREA ÎN ABATOR
CONFORM ART.7 REGULAMENTUL DE PUNERE ÎN APLICARE (UE) 2017/1184 AL COMISIEI DIN 20 APRILIE 2017**

Cotații naționale (RON / 100 kg)	SĂPT 53 / 2020	VARIAȚIE		
		1 SĂPT	1 AN	Medie 5 ani (15 - 19)
Tăurași "A"	1,450.53	6.09%	(*)	(*)
Vaci "D"	1,141.62	3.28%	(*)	(*)
Vițele "E"	1,275.08	1.77%	(*)	(*)

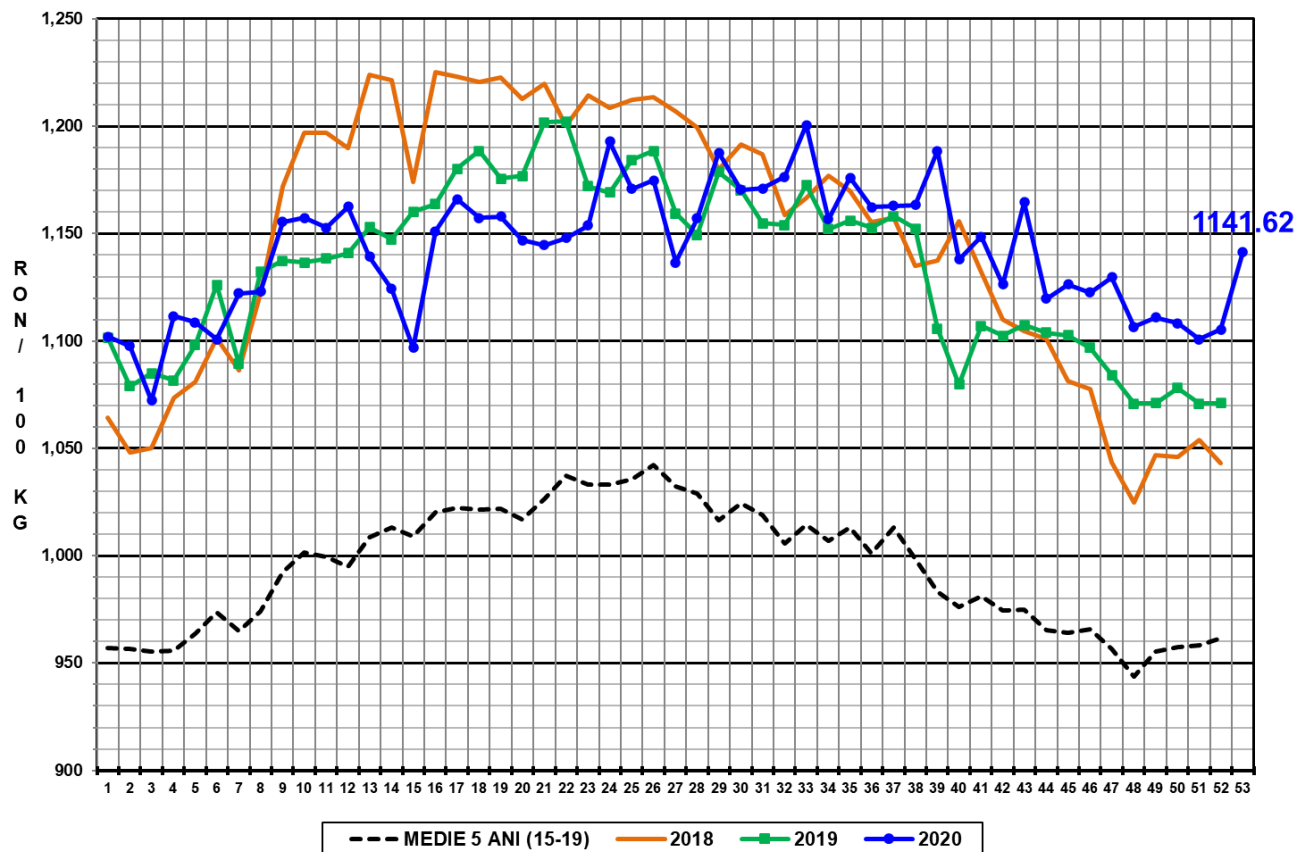
Prețuri medii europene (€ / 100 kg)	SĂPT 53 / 2020			VARIAȚIE					
				1 SĂPT			1 AN		
	A	D	E	A	D	E	A	D	E
UE27	365.66	272.63	369.63	0.14%	0.71%	1.08%	(*)	(*)	(*)
Franța	371.49	319.36	420.12	0.13%	0.19%	0.63%	(*)	(*)	(*)
Germania	384.13	256.58	317.36	0.53%	2.55%	1.43%	(*)	(*)	(*)
Italia	403.07	234.01	445.27	-0.16%	5.18%	1.92%	(*)	(*)	(*)
Țările de Jos	314.60	256.53	729.15	-6.87%	-0.25%	186.57%	(*)	(*)	(*)
Polonia	308.88	234.52	292.39	-0.79%	-0.79%	-0.79%	(*)	(*)	(*)
România	297.80	234.38	261.78	6.05%	3.25%	1.74%	(*)	(*)	(*)
Ungaria	198.04	173.82	197.23	-8.38%	5.20%	-4.69%	(*)	(*)	(*)

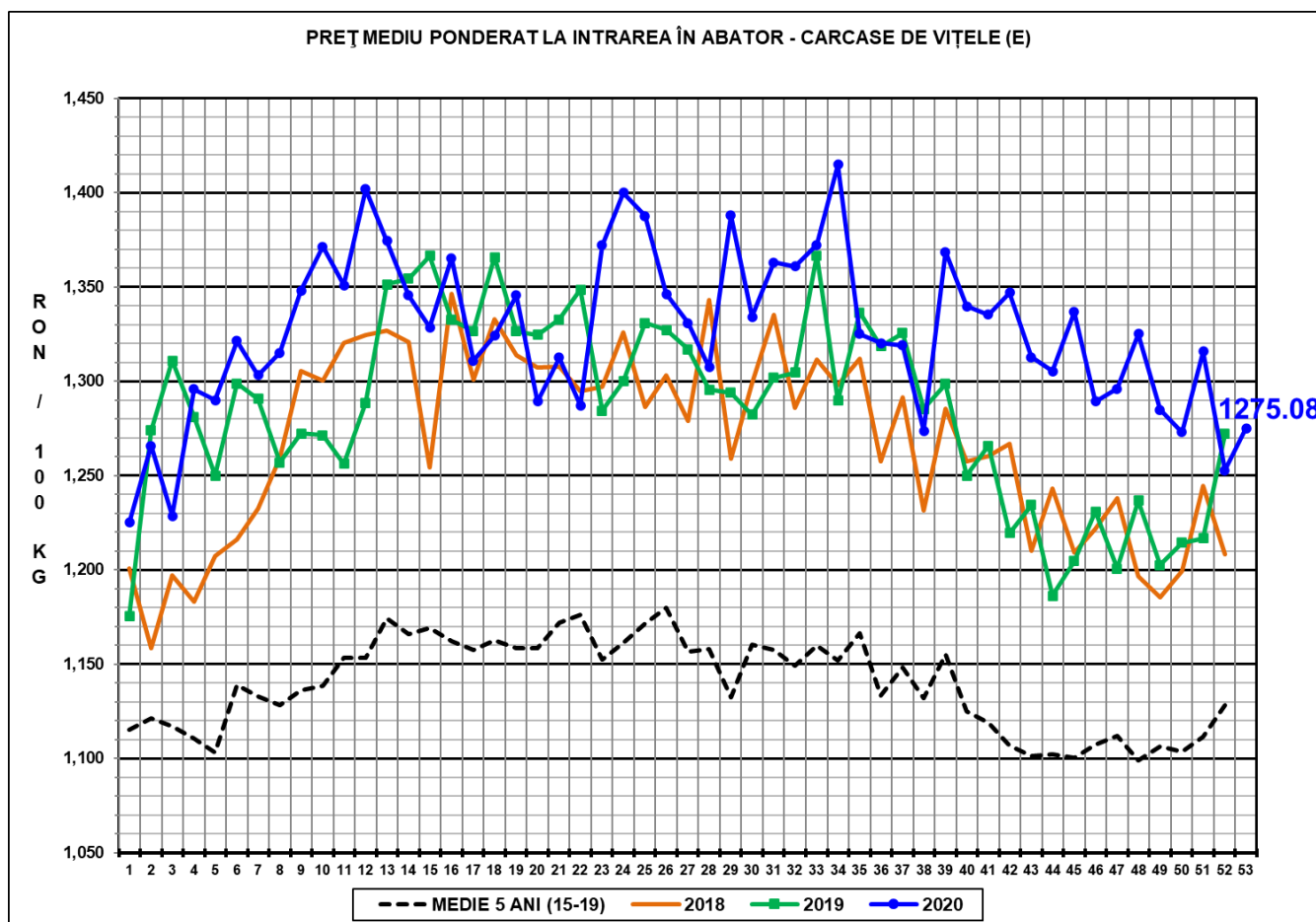
(*) date nedisponibile

PREȚ MEDIU PONDERAT LA INTRAREA ÎN ABATOR - CARCASE DE TĂURAȘI (A)



PREȚ MEDIU PONDERAT LA INTRAREA ÎN ABATOR - CARCASE DE VACI (D)





N.B. Prețurile medii ponderate săptămânale au fost calculate după cum urmează:

1. În toate cazurile de la paginile 1 - 3 și în cazul „per combinație categorie, clasă de conformație și grad de acoperire cu grăsime” de la pagina 4, au fost aplicate ponderi „real time”, care constau în greutatea individuală în viu, sau în carcasă ale bovinelor. Prețul mediu ponderat săptămânal (în viu sau în carcasă) este egal cu suma produselor dintre prețul individual (în viu sau în carcasă) și greutatea individuală (în viu sau în carcasă) împărțită la suma ponderilor (greutățile în viu sau în carcasă).

2. În cazul „per categorie” de la paginile 4 - 7, au fost aplicate ponderi bazate pe „cifrele istorice” comunicate de statele membre privind distribuția în clasele SEUROP.