



Prețul de piață al bovinelor la intrarea în abator Săptămâna 52 (21 – 27 decembrie 2020)

SITUAȚIA CARCASELOR DE BOVINE CLASIFICATE ÎN FUNCȚIE DE PROVENIENȚA BOVINELOR SACRIFICATE
ÎN SĂPTĂMÂNA 21 - 27 DECEMBRIE 2020

PROVENIENȚĂ BOVINĂ	CARCASE CLASIFICATE:						PREȚ FEZABIL CATEGORIILE:						
	BOVINE CU VÂRSTA:				TOTAL		A, B, C, D, E, Z				V		
	DE 8 LUNI SAU MAI MULT (A, B, C, D, E, Z)		MAI MICĂ DE 8 LUNI (V)				TOATE CLASELE		CLASELE CONFORM ART 7, REG (UE)		TOATE CLASELE		
	NUMĂR	%	NUMĂR	%	NUMĂR	%	NUMĂR	%	NUMĂR	%	NUMĂR	%	
CUMPĂRATE	1,571	51.0	52	1.7	1,623	52.7	1,487	48.3	645	20.9	32	1.0	
FERME PROPRII ALE ABATOARELOR	160	5.2	7	0.2	167	5.4	156	5.1	62	2.0	4	0.1	
PRESTĂRI SERVICII	PRODUCĂTORI	945	30.7	44	1.4	989	32.1	919	29.8	133	4.3	40	1.3
	COMERCIANȚI	286	9.3	16	0.5	302	9.8	274	8.9	37	1.2	16	0.5
TOTAL	2,962	96.1	119	3.9	3,081	100.0	2,836	92.0	877	28.5	92	3.0	

1,643 Carcase incluse în rapoartele naționale de prețuri de piață pentru carcasele de bovine cu vârsta de 8 luni sau mai mult
53.4% din total carcase clasificate

707 Carcase incluse în raportul național de prețuri de piață pentru Comisia Europeană
22.9% din total carcase clasificate

36 Carcase incluse în rapoartele naționale de prețuri de piață pentru carcasele de bovine cu vârsta mai mică de 8 luni (viței)
1.1% din total carcase clasificate

Factor general de ajustare pentru cheltuielile de transport a prețurilor raportate: 0.08 RON/kg carcasă caldă-2%

Prețul în viu al bovinelor din toate clasele de conformație și acoperire cu grăsime
la intrarea în abator în săptămâna 21 - 27 decembrie 2020

Categorie	Număr	Greutate în viu (kg)	Preț în viu (RON / 100 kg)	Modificare preț	
				1 săpt	1 an
"A" - TĂURAȘI	192	470.1	721.6	-0.74%	4.88%
"B" - TAURI	59	492.7	655.3	-4.52%	-0.82%
"C" - BOI	13	851.4	632.6	2.28%	19.23%
"D" - VACI	1,092	535.8	533.1	-0.05%	7.43%
"E" - VIȚELE	163	529.6	623.4	-1.45%	3.21%
"Z" - TINERET BOVIN	124	352.7	677.8	-2.47%	4.64%
A + B + C + D + E + Z	1,643	514.7	575.4	-4.29%	1.06%
"V" - VIȚEI	36	258.5	651.2	1.46%	8.86%



Raport național prețuri de piață carcase de bovine cu vârsta de 8 luni sau mai mult, la intrarea în abator conform grilei UE

Săptămâna: 52

din: 21/12/20

până în 27/12/20

"A"- CARCASE DE MASCULI NECASTRAȚI CU VÂRSTA CUPRINSĂ ÎNTRE 12 LUNI ȘI MAI PUȚIN DE 24 DE LUNI (TĂURAȘI)								
CONFORMAȚIE	PREȚ MEDIU (RON / 100 kg)					NUMĂR CARCASE	TOTAL	
	GRĂSIMI						GREUTATE MEDIE	PREȚ MEDIU (RON / 100 kg)
	1	2	3	4	5			
E	0.0	0.0	0.0	0.0	0.0	0	0.0	0.0
U	0.0	0.0	0.0	0.0	0.0	0	0.0	0.0
R	1637.9	1452.1	0.0	0.0	0.0	15	303.1	1556.3
O	1368.6	1377.3	1217.5	0.0	0.0	94	259.6	1368.7
P	1339.1	1358.8	0.0	0.0	0.0	83	220.7	1345.7
TOTAL	1381.1	1379.0	1217.5	0.0	0.0	192	246.2	1377.9

"B"- CARCASE DE MASCULI NECASTRAȚI CU VÂRSTA DE 24 DE LUNI ȘI MAI MULT (TAURI)								
CONFORMAȚIE	PREȚ MEDIU (RON / 100 kg)					NUMĂR CARCASE	TOTAL	
	GRĂSIMI						GREUTATE MEDIE	PREȚ MEDIU (RON / 100 kg)
	1	2	3	4	5			
E	0.0	0.0	0.0	0.0	0.0	0	0.0	0.0
U	0.0	0.0	0.0	1192.0	0.0	1	380.0	1192.0
R	1338.2	1343.0	1366.9	0.0	0.0	6	367.3	1354.3
O	1350.8	1380.0	1390.0	0.0	0.0	23	292.8	1365.3
P	1265.3	1294.0	0.0	0.0	0.0	29	174.1	1271.2
TOTAL	1308.1	1355.9	1372.5	1192.0	0.0	59	243.5	1326.0

"C"- CARCASE DE MASCULI CASTRAȚI CU VÂRSTA DE 12 LUNI ȘI MAI MULT (BOI)								
CONFORMAȚIE	PREȚ MEDIU (RON / 100 kg)					NUMĂR CARCASE	TOTAL	
	GRĂSIMI						GREUTATE MEDIE	PREȚ MEDIU (RON / 100 kg)
	1	2	3	4	5			
E	0.0	0.0	0.0	0.0	0.0	0	0.0	0.0
U	0.0	0.0	0.0	0.0	0.0	0	0.0	0.0
R	0.0	1208.5	0.0	0.0	0.0	3	387.8	1208.5
O	0.0	1307.6	1185.5	0.0	0.0	9	467.5	1257.0
P	0.0	1350.0	0.0	0.0	0.0	1	227.4	1350.0
TOTAL	0.0	1280.2	1185.5	0.0	0.0	13	430.6	1250.7

"D"- CARCASE DE FEMELE CARE AU FĂȚAT (VACI)								
CONFORMAȚIE	PREȚ MEDIU (RON / 100 kg)					NUMĂR CARCASE	TOTAL	
	GRĂSIMI						GREUTATE MEDIE	PREȚ MEDIU (RON / 100 kg)
	1	2	3	4	5			
E	0.0	0.0	0.0	0.0	0.0	0	0.0	0.0
U	1864.0	1863.0	0.0	0.0	0.0	2	353.6	1863.5
R	1029.0	1404.4	1253.9	1075.8	0.0	43	358.5	1253.7
O	1158.7	1132.1	1107.5	1129.7	0.0	660	274.4	1136.0
P	1046.3	1047.0	1096.0	1095.3	0.0	387	210.1	1052.6
TOTAL	1111.5	1130.4	1123.4	1112.3	0.0	1092	255.0	1120.0

"E"- CARCASE ALE ALTOR BOVINE FEMELE CU VÂRSTA DE 12 LUNI ȘI MAI MULT (VIȚELE)								
CONFORMAȚIE	PREȚ MEDIU (RON / 100 kg)					NUMĂR CARCASE	TOTAL	
	GRĂSIMI						GREUTATE MEDIE	PREȚ MEDIU (RON / 100 kg)
	1	2	3	4	5			
E	0.0	0.0	0.0	0.0	0.0	0	0.0	0.0
U	0.0	0.0	0.0	0.0	0.0	0	0.0	0.0
R	0.0	1268.1	1328.8	1310.3	0.0	10	314.7	1313.5
O	1307.4	1209.6	1296.0	1253.0	0.0	104	277.9	1266.9
P	1271.4	1078.9	1244.3	1185.0	1185.0	49	218.6	1220.2
TOTAL	1290.7	1190.1	1294.3	1249.1	1185.0	163	262.3	1258.6

"Z"- CARCASE DE BOVINE CU VÂRSTA CUPRINSĂ ÎNTRE 8 LUNI ȘI MAI PUȚIN DE 12 LUNI (TINERET BOVIN)								
CONFORMAȚIE	PREȚ MEDIU (RON / 100 kg)					NUMĂR CARCASE	TOTAL	
	GRĂSIMI						GREUTATE MEDIE	PREȚ MEDIU (RON / 100 kg)
	1	2	3	4	5			
E	0.0	0.0	0.0	0.0	0.0	0	0.0	0.0
U	0.0	0.0	0.0	0.0	0.0	0	0.0	0.0
R	0.0	0.0	0.0	0.0	0.0	0	0.0	0.0
O	1408.8	1283.1	1331.0	0.0	0.0	52	205.0	1332.5
P	1335.3	1243.8	0.0	0.0	0.0	72	161.4	1328.2
TOTAL	1355.6	1278.2	1331.0	0.0	0.0	124	179.7	1330.3

TOATE CATEGORIILE								
CONFORMAȚIE	PREȚ MEDIU (RON / 100 kg)					NUMĂR CARCASE	TOTAL	
	GRĂSIMI						GREUTATE MEDIE	PREȚ MEDIU (RON / 100 kg)
	1	2	3	4	5			
E	0.0	0.0	0.0	0.0	0.0	0	0.0	0.0
U	1864.0	1863.0	0.0	1192.0	0.0	3	362.4	1628.8
R	1530.0	1378.1	1281.6	1115.1	0.0	77	343.8	1319.2
O	1214.3	1192.1	1150.0	1152.3	0.0	942	271.7	1189.1
P	1151.4	1129.4	1121.1	1121.9	1185.0	621	204.9	1143.3
TOTAL	1192.3	1191.9	1163.5	1140.2	1185.0	1643	250.0	1184.5

Prețuri incluse în raportul național de prețuri pentru Comisia Europeană



Raport național parțial prețuri de piață carcase de bovine cu vârsta de 8 luni sau mai mult, la intrarea în abator conform grilei UE (*

Săptămâna: 52

din: 21/12/20

până în 27/12/20

"A"- CARCASE DE MASCULI NECASTRAȚI CU VÂRSTA CUPRINSĂ ÎNTRE 12 LUNI ȘI MAI PUȚIN DE 24 DE LUNI (TĂURAȘI)								
CONFORMAȚIE	PREȚ MEDIU (RON / 100 kg)					NUMĂR CARCASE	TOTAL	
	GRĂSIMI						GREUTATE MEDIE	PREȚ MEDIU (RON / 100 kg)
	1	2	3	4	5			
E	0.0	0.0	0.0	0.0	0.0	0	0.0	0.0
U	0.0	0.0	0.0	0.0	0.0	0	0.0	0.0
R	1594.7	1452.1	0.0	0.0	0.0	13	318.8	1526.0
O	1407.3	1368.3	1217.5	0.0	0.0	77	254.9	1379.6
P	1348.8	1387.1	0.0	0.0	0.0	48	187.4	1352.0
TOTAL	1403.0	1381.9	1217.5	0.0	0.0	138	237.4	1390.5

"B"- CARCASE DE MASCULI NECASTRAȚI CU VÂRSTA DE 24 DE LUNI ȘI MAI MULT (TAURI)								
CONFORMAȚIE	PREȚ MEDIU (RON / 100 kg)					NUMĂR CARCASE	TOTAL	
	GRĂSIMI						GREUTATE MEDIE	PREȚ MEDIU (RON / 100 kg)
	1	2	3	4	5			
E	0.0	0.0	0.0	0.0	0.0	0	0.0	0.0
U	0.0	0.0	0.0	1192.0	0.0	1	380.0	1192.0
R	1338.2	1343.0	1366.9	0.0	0.0	6	367.3	1354.3
O	1352.0	1385.4	1390.0	0.0	0.0	20	287.4	1368.8
P	1255.3	1294.0	0.0	0.0	0.0	26	161.0	1264.9
TOTAL	1305.5	1357.0	1372.5	1192.0	0.0	53	236.2	1326.1

"C"- CARCASE DE MASCULI CASTRAȚI CU VÂRSTA DE 12 LUNI ȘI MAI MULT (BOI)								
CONFORMAȚIE	PREȚ MEDIU (RON / 100 kg)					NUMĂR CARCASE	TOTAL	
	GRĂSIMI						GREUTATE MEDIE	PREȚ MEDIU (RON / 100 kg)
	1	2	3	4	5			
E	0.0	0.0	0.0	0.0	0.0	0	0.0	0.0
U	0.0	0.0	0.0	0.0	0.0	0	0.0	0.0
R	0.0	1208.5	0.0	0.0	0.0	3	387.8	1208.5
O	0.0	1307.6	1185.5	0.0	0.0	9	467.5	1257.0
P	0.0	1350.0	0.0	0.0	0.0	1	227.4	1350.0
TOTAL	0.0	1280.2	1185.5	0.0	0.0	13	430.6	1250.7

"D"- CARCASE DE FEMELE CARE AU FĂȚAT (VACI)								
CONFORMAȚIE	PREȚ MEDIU (RON / 100 kg)					NUMĂR CARCASE	TOTAL	
	GRĂSIMI						GREUTATE MEDIE	PREȚ MEDIU (RON / 100 kg)
	1	2	3	4	5			
E	0.0	0.0	0.0	0.0	0.0	0	0.0	0.0
U	0.0	0.0	0.0	0.0	0.0	0	0.0	0.0
R	1029.0	1314.6	1263.7	1075.8	0.0	40	356.2	1225.1
O	1158.7	1128.7	1107.4	1130.7	0.0	644	273.6	1135.2
P	1046.3	1038.6	1096.0	1095.3	0.0	376	209.6	1050.9
TOTAL	1109.5	1118.2	1124.1	1111.7	0.0	1060	254.0	1115.3

"E"- CARCASE ALE ALTOR BOVINE FEMELE CU VÂRSTA DE 12 LUNI ȘI MAI MULT (VIȚELE)								
CONFORMAȚIE	PREȚ MEDIU (RON / 100 kg)					NUMĂR CARCASE	TOTAL	
	GRĂSIMI						GREUTATE MEDIE	PREȚ MEDIU (RON / 100 kg)
	1	2	3	4	5			
E	0.0	0.0	0.0	0.0	0.0	0	0.0	0.0
U	0.0	0.0	0.0	0.0	0.0	0	0.0	0.0
R	0.0	1268.1	1341.8	1310.3	0.0	8	318.3	1316.3
O	1307.4	1207.3	1315.5	0.0	0.0	77	264.2	1263.6
P	1278.6	999.2	1386.5	0.0	0.0	36	195.2	1239.0
TOTAL	1294.6	1188.1	1326.5	1310.3	0.0	121	247.2	1262.3

"Z"- CARCASE DE BOVINE CU VÂRSTA CUPRINSĂ ÎNTRE 8 LUNI ȘI MAI PUȚIN DE 12 LUNI (TINERET BOVIN)								
CONFORMAȚIE	PREȚ MEDIU (RON / 100 kg)					NUMĂR CARCASE	TOTAL	
	GRĂSIMI						GREUTATE MEDIE	PREȚ MEDIU (RON / 100 kg)
	1	2	3	4	5			
E	0.0	0.0	0.0	0.0	0.0	0	0.0	0.0
U	0.0	0.0	0.0	0.0	0.0	0	0.0	0.0
R	0.0	0.0	0.0	0.0	0.0	0	0.0	0.0
O	1444.5	1283.1	0.0	0.0	0.0	45	204.2	1333.6
P	1340.5	1243.8	0.0	0.0	0.0	57	160.2	1331.0
TOTAL	1367.4	1278.2	0.0	0.0	0.0	102	179.6	1332.3

TOATE CATEGORIILE								
CONFORMAȚIE	PREȚ MEDIU (RON / 100 kg)					NUMĂR CARCASE	TOTAL	
	GRĂSIMI						GREUTATE MEDIE	PREȚ MEDIU (RON / 100 kg)
	1	2	3	4	5			
E	0.0	0.0	0.0	0.0	0.0	0	0.0	0.0
U	0.0	0.0	0.0	1192.0	0.0	1	380.0	1192.0
R	1486.5	1331.3	1288.5	1115.1	0.0	70	347.2	1296.9
O	1210.0	1185.9	1133.6	1130.7	0.0	872	269.8	1182.3
P	1136.1	1071.9	1112.5	1095.3	0.0	544	199.2	1120.5
TOTAL	1181.4	1175.0	1152.1	1123.2	0.0	1487	247.7	1171.7

(*) Pentru calcularea prețurilor medii au fost luate în considerare doar bovinele cumparate de către abatoare



**Raport prețuri de piață din România versus prețuri de piață comunitare
conform Art.7 Regulamentul de punere în aplicare (UE) 2017/1184 al Comisiei din 20 aprilie 2017**

Săptămâna: 52

din: 21/12/20

până în: 27/12/20

CATEGORIA	CLASA	PREȚ MEDIU			PREȚ RO /PREȚ COMUNITAR (%)
		ROMANIA		UE	
		RON / 100 kg	€ / 100 kg	€ / 100 kg	
Z	U2	0.00	0.00	389.48	
Z	U3	0.00	0.00	375.72	
Z	R2	0.00	0.00	372.30	
Z	R3	0.00	0.00	361.16	(*)
Z	O2	1283.12	263.52	303.43	-13.15
Z	O3	1331.00	273.35	300.94	-9.17
Z		1289.03	264.73	338.73	-21.85
A	U2	0.00	0.00	390.30	
A	U3	0.00	0.00	378.78	
A	R2	1452.06	298.21	365.48	-18.41
A	R3	0.00	0.00	365.49	(*)
A	O2	1377.28	282.86	328.60	-13.92
A	O3	1217.49	250.04	336.94	-25.79
A		1367.26	280.80	365.16	-23.10
B	R3	1366.87	280.72	304.53	-7.82
C	U2	0.00	0.00	415.20	
C	U3	0.00	0.00	399.25	
C	U4	0.00	0.00	389.11	
C	R3	0.00	0.00	377.57	(*)
C	R4	0.00	0.00	376.17	
C	O3	1185.49	243.47	353.84	-31.19
C	O4	0.00	0.00	360.69	
C		1185.49	243.47	372.71	-34.68
D	R3	1253.92	257.52	343.60	-25.05
D	R4	1075.76	220.93	292.46	-24.46
D	O2	1132.07	232.50	247.52	-6.07
D	O3	1107.55	227.46	268.55	-15.30
D	O4	1129.70	232.01	275.61	-15.82
D	P2	1046.96	215.02	221.04	-2.72
D	P3	1096.03	225.09	257.63	-12.63
D		1105.36	227.01	270.71	-16.14
E	U2	0.00	0.00	417.03	
E	U3	0.00	0.00	414.69	
E	R2	1268.09	260.43	361.96	-28.05
E	R3	1328.84	272.91	371.31	-26.50
E	R4	1310.27	269.09	350.02	-23.12
E	O2	1209.58	248.41	289.88	-14.31
E	O3	1296.03	266.17	310.93	-14.40
E	O4	1253.00	257.33	345.78	-25.58
E		1252.86	257.30	365.68	-29.64
TOATE CATEGORIILE		1198.54	246.15	331.80	-25.81

(*) CATEGORII ȘI CLASE DE REFERINȚĂ ÎN UE28: Z3, AR3, CR3, DO3 ȘI ER3

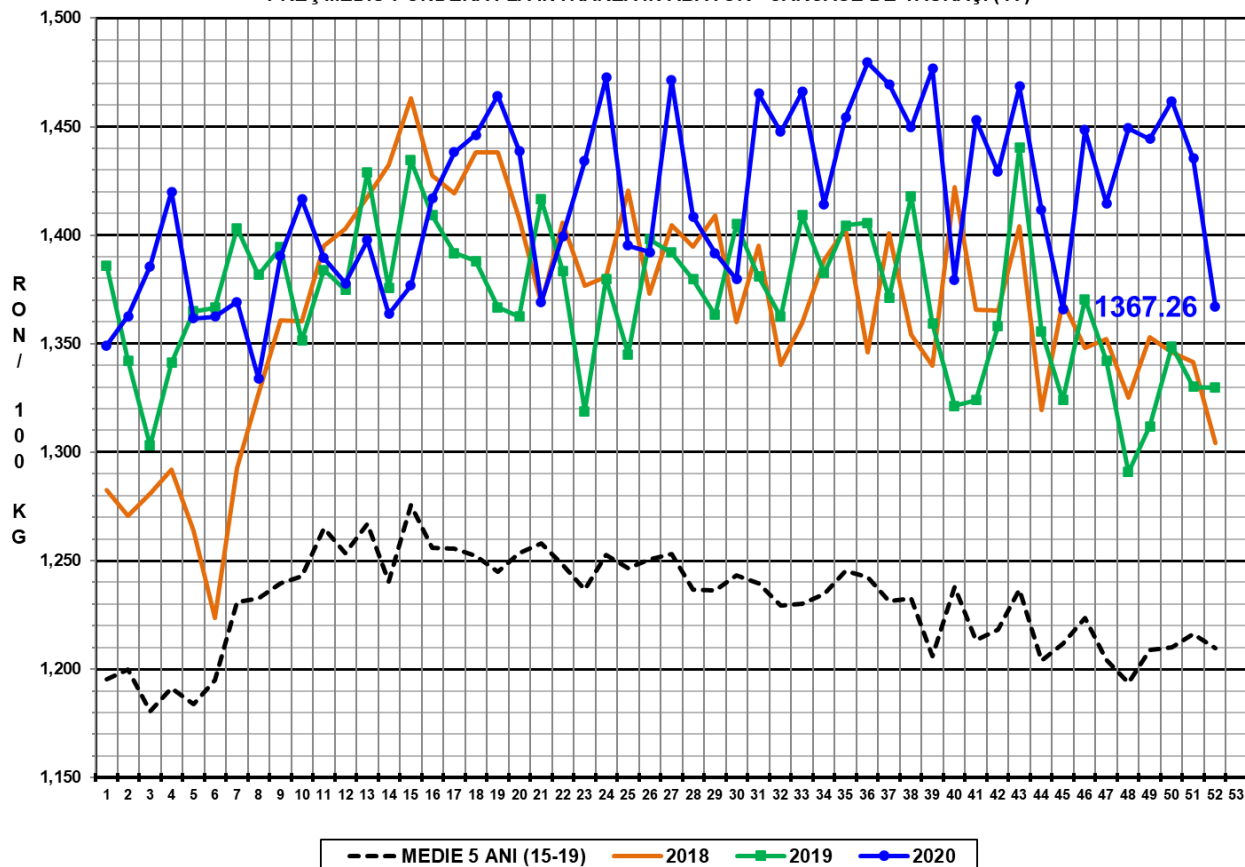


**CARCASE DE CARCASE DE BOVINE CU VÂRSTA DE 8 LUNI SAU MAI MULT LA INTRAREA ÎN ABATOR
CONFORM ART.7 REGULAMENTUL DE PUNERE ÎN APLICARE (UE) 2017/1184 AL COMISIEI DIN 20 APRILIE 2017**

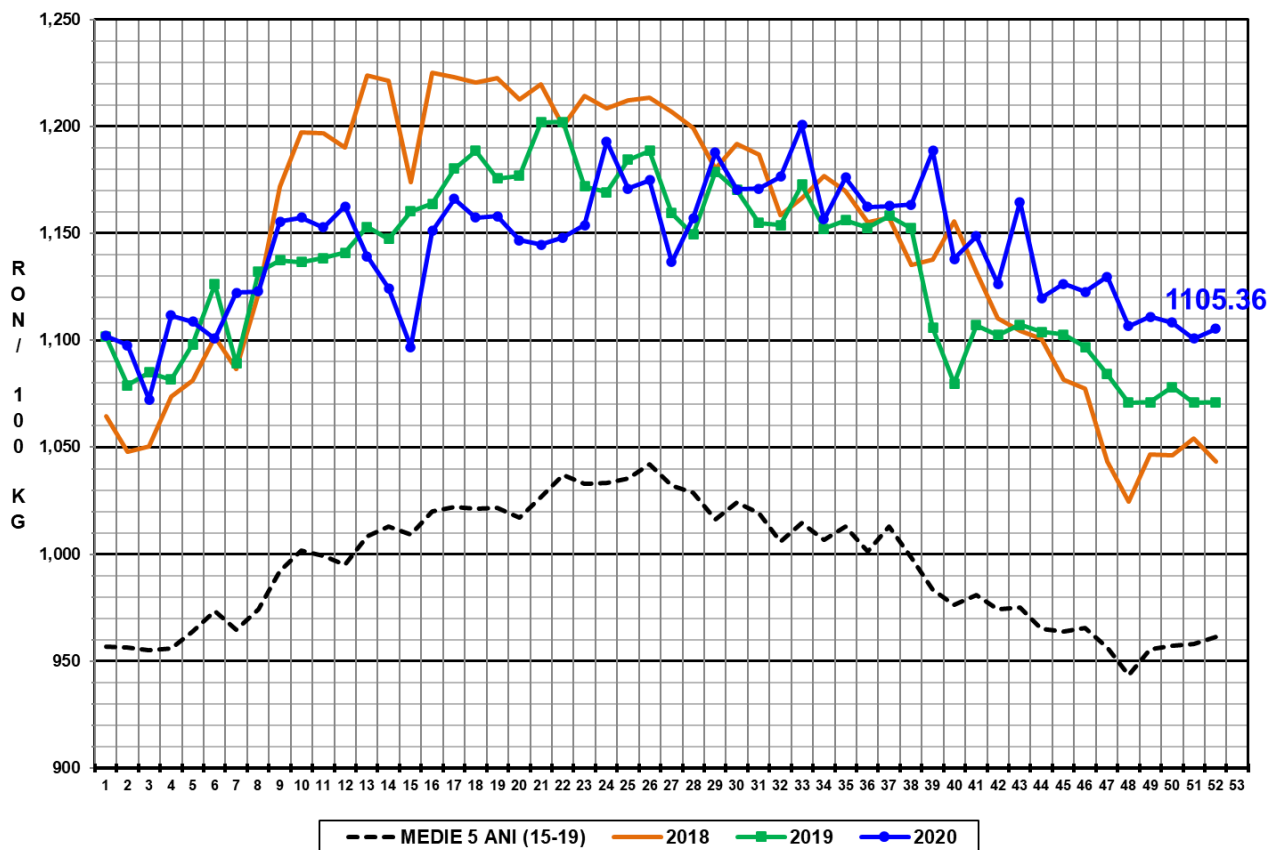
Cotații naționale (RON / 100 kg)	SĂPT 52 / 2020	VARIAȚIE		
		1 SĂPT	1 AN	Medie 5 ani (15 - 19)
Tăurași "A"	1,367.26	-4.75%	2.82%	13.04%
Vaci "D"	1,105.36	0.41%	3.20%	14.96%
Vițele "E"	1,252.86	-4.78%	-1.51%	11.03%

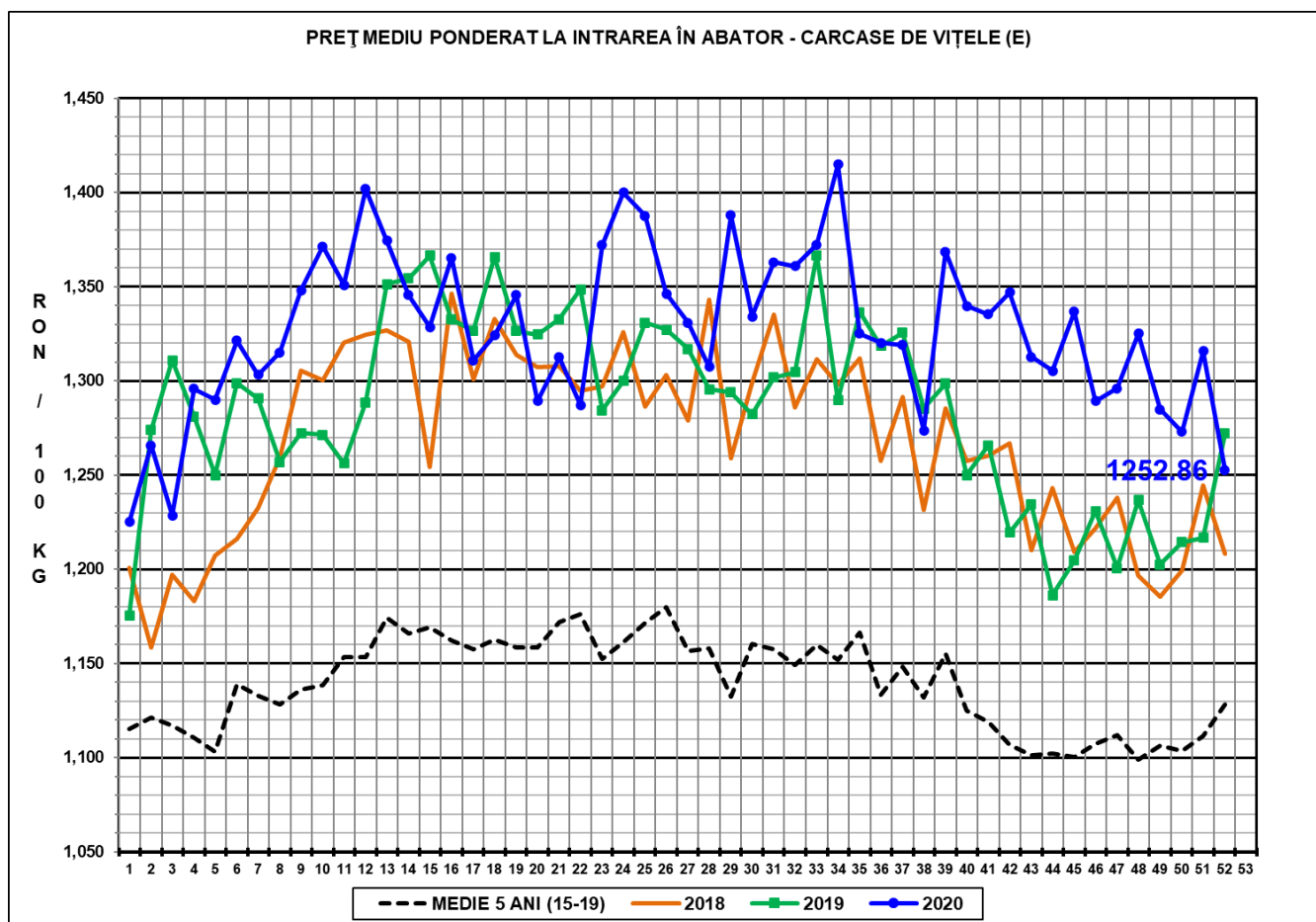
Prețuri medii europene (€ / 100 kg)	SĂPT 52 / 2020			VARIAȚIE					
				1 SĂPT			1 AN		
	A	D	E	A	D	E	A	D	E
UE27	365.16	270.71	365.68	0.68%	-0.12%	-0.22%	-0.25%	0.24%	-1.35%
Franța	371.00	318.77	417.49	0.24%	0.00%	-1.08%	-5.02%	5.74%	3.77%
Germania	382.10	250.19	312.88	1.91%	1.70%	0.83%	2.00%	-5.13%	-5.05%
Italia	403.72	222.48	436.88	-1.15%	-4.90%	-0.61%	-4.76%	-4.59%	1.79%
Țările de Jos	337.80	257.17	254.44	3.19%	-0.97%	-1.12%	-2.62%	-4.82%	10.96%
Polonia	311.33	236.38	294.70	-1.14%	-1.14%	-1.14%	3.29%	-4.19%	-4.11%
România	280.80	227.01	257.31	-4.75%	0.42%	-4.78%	0.89%	1.27%	-3.36%
Ungaria	216.16	165.22	206.93	4.47%	-5.76%	3.43%	-8.63%	-14.49%	-4.14%

PREȚ MEDIU PONDERAT LA INTRAREA ÎN ABATOR - CARCASE DE TĂURAȘI (A)



PREȚ MEDIU PONDERAT LA INTRAREA ÎN ABATOR - CARCASE DE VACI (D)





N.B. Prețurile medii ponderate săptămânale au fost calculate după cum urmează:

1. În toate cazurile de la paginile 1 - 3 și în cazul „per combinație categorie, clasă de conformație și grad de acoperire cu grăsime” de la pagina 4, au fost aplicate ponderi „real time”, care constau în greutatea individuale în viu, sau în carcasă ale bovinelor. Prețul mediu ponderat săptămânal (în viu sau în carcasă) este egal cu suma produselor dintre prețul individual (în viu sau în carcasă) și greutatea individuală (în viu sau în carcasă) împărțită la suma ponderilor (greutățile în viu sau în carcasă).
2. În cazul „per categorie” de la paginile 4 - 7, au fost aplicate ponderi bazate pe „cifrele istorice” comunicate de statele membre privind distribuția în clasele SEUROP.