



Prețul de piață al bovinelor la intrarea în abator Săptămâna 51 (14 – 20 decembrie 2020)

SITUAȚIA CARCASELOR DE BOVINE CLASIFICATE ÎN FUNCȚIE DE PROVENIENȚA BOVINELOR SACRIFICATE
ÎN SĂPTĂMÂNA 14 - 20 DECEMBRIE 2020

PROVENIENȚĂ BOVINE SACRIFICATE	CARCASE CLASIFICATE:						PREȚ FEZABIL CATEGORIILE:						
	BOVINE CU VÂRSTA:				TOTAL		A, B, C, D, E, Z				V		
	DE 8 LUNI SAU MAI MULT (A, B, C, D, E, Z)		MAI MICĂ DE 8 LUNI (V)				TOATE CLASELE		CLASELE CONFORM ART 7, REG (UE)		TOATE CLASELE		
	NUMĂR	%	NUMĂR	%	NUMĂR	%	NUMĂR	%	NUMĂR	%	NUMĂR	%	
CUMPĂRATE	2,344	46.2	64	1.3	2,408	47.4	2,156	42.5	933	18.4	37	0.7	
FERME PROPRII ALE ABATOARELOR	263	5.2	9	0.2	272	5.4	262	5.2	101	2.0	9	0.2	
PRESTĂRI SERVICII	PRODUCĂTORI	1,793	35.3	61	1.2	1,854	36.5	1,754	34.6	284	5.6	56	1.1
	COMERCIANȚI	516	10.2	25	0.5	541	10.7	504	9.9	112	2.2	25	0.5
TOTAL	4,916	96.9	159	3.1	5,075	100.0	4,676	92.1	1,430	28.2	127	2.5	

2,418 Carcase incluse în rapoartele naționale de prețuri de piață pentru carcasele de bovine cu vârsta de 8 luni sau mai mult
47.7% din total carcase clasificate

1,034 Carcase incluse în raportul național de prețuri de piață pentru Comisia Europeană
20.4% din total carcase clasificate

46 Carcase incluse în rapoartele naționale de prețuri de piață pentru carcasele de bovine cu vârsta mai mică de 8 luni (viței)
0.9% din total carcase clasificate

Factor general de ajustare pentru cheltuielile de transport a prețurilor raportate: 0.08 RON/kg carcasă caldă-2%

Prețul în viu al bovinelor din toate clasele de conformație și acoperire cu grăsime
la intrarea în abator în săptămâna 14 - 20 decembrie 2020

Categoria	Număr	Greutate în viu (kg)	Preț în viu (RON / 100 kg)	Modificare preț	
				1 săpt	1 an
"A" - TĂURAȘI	517	522.2	727.0	-0.84%	5.77%
"B" - TAURI	102	625.5	686.3	-0.41%	0.85%
"C" - BOI	12	671.9	618.5	-3.60%	10.61%
"D" - VACI	1,372	531.0	533.4	1.42%	6.18%
"E" - VIȚELE	229	463.1	632.5	0.62%	5.99%
"Z" - TINERET BOVIN	186	376.9	695.0	2.21%	8.49%
A + B + C + D + E + Z	2,418	515.5	601.2	-2.41%	5.89%
"V" - VIȚEI	46	249.6	641.9	-5.77%	0.89%



Raport național prețuri de piață carcase de bovine cu vârsta de 8 luni sau mai mult, la intrarea în abator conform grilei UE

Săptămâna: 51

din: 14/12/20

până în 20/12/20

"A"- CARCASE DE MASCULI NECASTRAȚI CU VÂRSTA CUPRINSĂ ÎNTRE 12 LUNI ȘI MAI PUȚIN DE 24 DE LUNI (TĂURAȘI)								
CONFORMAȚIE	PREȚ MEDIU (RON / 100 kg)					NUMĂR CARCASE	TOTAL	
	GRĂSIMI						GREUTATE MEDIE	PREȚ MEDIU (RON / 100 kg)
	1	2	3	4	5			
E	0.0	0.0	0.0	0.0	0.0	0	0.0	0.0
U	0.0	1486.2	0.0	0.0	0.0	4	361.9	1486.2
R	1503.2	1444.1	1494.6	0.0	0.0	69	345.7	1470.1
O	1343.4	1429.3	1415.8	0.0	0.0	301	271.4	1386.6
P	1363.8	1439.9	1400.0	0.0	0.0	143	229.4	1394.8
TOTAL	1367.4	1435.7	1443.8	0.0	0.0	517	270.4	1403.8

"B"- CARCASE DE MASCULI NECASTRAȚI CU VÂRSTA DE 24 DE LUNI ȘI MAI MULT (TAURI)								
CONFORMAȚIE	PREȚ MEDIU (RON / 100 kg)					NUMĂR CARCASE	TOTAL	
	GRĂSIMI						GREUTATE MEDIE	PREȚ MEDIU (RON / 100 kg)
	1	2	3	4	5			
E	0.0	0.0	0.0	0.0	0.0	0	0.0	0.0
U	0.0	0.0	1417.2	0.0	0.0	3	504.0	1417.2
R	1357.5	1218.6	1425.1	1368.4	0.0	23	404.4	1312.3
O	1333.8	1267.5	1373.0	1445.5	0.0	60	310.6	1322.5
P	1279.2	1474.5	0.0	0.0	0.0	16	229.4	1306.3
TOTAL	1328.1	1261.6	1392.1	1413.6	0.0	102	324.7	1322.1

"C"- CARCASE DE MASCULI CASTRAȚI CU VÂRSTA DE 12 LUNI ȘI MAI MULT (BOI)								
CONFORMAȚIE	PREȚ MEDIU (RON / 100 kg)					NUMĂR CARCASE	TOTAL	
	GRĂSIMI						GREUTATE MEDIE	PREȚ MEDIU (RON / 100 kg)
	1	2	3	4	5			
E	0.0	0.0	0.0	0.0	0.0	0	0.0	0.0
U	0.0	0.0	0.0	1284.0	0.0	1	353.4	1284.0
R	0.0	0.0	1608.0	0.0	0.0	1	316.5	1608.0
O	1153.0	1151.7	1252.0	0.0	0.0	9	349.0	1164.4
P	0.0	1211.0	0.0	0.0	0.0	1	303.3	1211.0
TOTAL	1153.0	1158.0	1410.4	1284.0	0.0	12	342.8	1212.2

"D"- CARCASE DE FEMELE CARE AU FĂȚAT (VACI)								
CONFORMAȚIE	PREȚ MEDIU (RON / 100 kg)					NUMĂR CARCASE	TOTAL	
	GRĂSIMI						GREUTATE MEDIE	PREȚ MEDIU (RON / 100 kg)
	1	2	3	4	5			
E	0.0	0.0	0.0	0.0	0.0	0	0.0	0.0
U	2327.0	2327.0	0.0	1060.4	0.0	6	422.0	1689.2
R	1332.7	1278.0	1025.8	977.6	0.0	74	355.4	1153.0
O	1131.4	1119.8	1122.3	1216.5	1191.0	810	272.9	1127.9
P	1027.4	1066.1	1079.1	1060.0	0.0	482	208.2	1042.3
TOTAL	1091.1	1129.0	1108.2	1123.0	1191.0	1372	255.3	1109.3

"E"- CARCASE ALE ALTOR BOVINE FEMELE CU VÂRSTA DE 12 LUNI ȘI MAI MULT (VITELE)								
CONFORMAȚIE	PREȚ MEDIU (RON / 100 kg)					NUMĂR CARCASE	TOTAL	
	GRĂSIMI						GREUTATE MEDIE	PREȚ MEDIU (RON / 100 kg)
	1	2	3	4	5			
E	0.0	0.0	0.0	0.0	0.0	0	0.0	0.0
U	0.0	0.0	1313.6	1417.0	0.0	3	358.5	1348.0
R	1462.0	1353.6	1263.2	1697.0	0.0	14	299.0	1361.8
O	1270.1	1328.7	1253.0	1282.9	0.0	138	249.4	1292.2
P	1132.1	1315.7	1437.6	0.0	0.0	74	173.7	1202.9
TOTAL	1214.2	1326.9	1269.6	1368.8	0.0	229	229.4	1277.0

"Z"- CARCASE DE BOVINE CU VÂRSTA CUPRINSĂ ÎNTRE 8 LUNI ȘI MAI PUȚIN DE 12 LUNI (TINERET BOVIN)								
CONFORMAȚIE	PREȚ MEDIU (RON / 100 kg)					NUMĂR CARCASE	TOTAL	
	GRĂSIMI						GREUTATE MEDIE	PREȚ MEDIU (RON / 100 kg)
	1	2	3	4	5			
E	0.0	0.0	0.0	0.0	0.0	0	0.0	0.0
U	0.0	0.0	0.0	0.0	0.0	0	0.0	0.0
R	1380.7	0.0	1608.0	0.0	0.0	3	348.2	1462.8
O	1382.0	1416.5	1209.0	1208.0	0.0	94	210.9	1389.7
P	1299.3	1430.8	0.0	0.0	0.0	89	167.1	1320.7
TOTAL	1339.2	1419.8	1433.1	1208.0	0.0	186	192.2	1363.1

TOATE CATEGORIILE								
CONFORMAȚIE	PREȚ MEDIU (RON / 100 kg)					NUMĂR CARCASE	TOTAL	
	GRĂSIMI						GREUTATE MEDIE	PREȚ MEDIU (RON / 100 kg)
	1	2	3	4	5			
E	0.0	0.0	0.0	0.0	0.0	0	0.0	0.0
U	2327.0	1796.4	1383.8	1164.4	0.0	17	407.1	1513.6
R	1429.8	1348.6	1211.9	1098.2	0.0	184	353.3	1312.8
O	1230.8	1240.8	1167.9	1251.5	1191.0	1412	268.3	1222.2
P	1135.0	1204.2	1143.7	1060.0	0.0	805	204.8	1156.3
TOTAL	1205.3	1251.4	1177.6	1193.6	1191.0	2418	254.6	1217.4

Prețuri incluse în raportul național de prețuri pentru Comisia Europeană



Raport național parțial prețuri de piață carcase de bovine cu vârsta de 8 luni sau mai mult, la intrarea în abator conform grilei UE (*)

Săptămâna: 51

din: 14/12/20

până în 20/12/20

"A"- CARCASE DE MASCULI NECASTRAȚI CU VÂRSTA CUPRINSĂ ÎNTRE 12 LUNI ȘI MAI PUȚIN DE 24 DE LUNI (TĂURAȘI)								
CONFORMAȚIE	PREȚ MEDIU (RON / 100 kg)					NUMĂR CARCASE	TOTAL	
	GRĂSIMI						GREUTATE MEDIE	PREȚ MEDIU (RON / 100 kg)
	1	2	3	4	5			
E	0.0	0.0	0.0	0.0	0.0	0	0.0	0.0
U	0.0	1486.2	0.0	0.0	0.0	4	361.9	1486.2
R	1540.8	1434.8	1507.3	0.0	0.0	52	333.4	1477.2
O	1345.6	1444.7	1439.4	0.0	0.0	203	257.4	1395.4
P	1347.9	1499.7	0.0	0.0	0.0	99	199.2	1388.2
TOTAL	1368.4	1451.2	1467.4	0.0	0.0	358	253.5	1410.9

"B"- CARCASE DE MASCULI NECASTRAȚI CU VÂRSTA DE 24 DE LUNI ȘI MAI MULT (TAURI)								
CONFORMAȚIE	PREȚ MEDIU (RON / 100 kg)					NUMĂR CARCASE	TOTAL	
	GRĂSIMI						GREUTATE MEDIE	PREȚ MEDIU (RON / 100 kg)
	1	2	3	4	5			
E	0.0	0.0	0.0	0.0	0.0	0	0.0	0.0
U	0.0	0.0	1417.2	0.0	0.0	3	504.0	1417.2
R	1357.5	1414.9	1425.1	1452.0	0.0	19	382.4	1386.9
O	1336.4	1342.1	1373.0	1445.5	0.0	53	291.3	1355.0
P	1279.2	1474.5	0.0	0.0	0.0	16	229.4	1306.3
TOTAL	1329.2	1371.9	1392.1	1447.3	0.0	91	306.4	1360.3

"C"- CARCASE DE MASCULI CASTRAȚI CU VÂRSTA DE 12 LUNI ȘI MAI MULT (BOI)								
CONFORMAȚIE	PREȚ MEDIU (RON / 100 kg)					NUMĂR CARCASE	TOTAL	
	GRĂSIMI						GREUTATE MEDIE	PREȚ MEDIU (RON / 100 kg)
	1	2	3	4	5			
E	0.0	0.0	0.0	0.0	0.0	0	0.0	0.0
U	0.0	0.0	0.0	1284.0	0.0	1	353.4	1284.0
R	0.0	0.0	1608.0	0.0	0.0	1	316.5	1608.0
O	1153.0	1151.7	1252.0	0.0	0.0	9	349.0	1164.4
P	0.0	1211.0	0.0	0.0	0.0	1	303.3	1211.0
TOTAL	1153.0	1158.0	1410.4	1284.0	0.0	12	342.8	1212.2

"D"- CARCASE DE FEMELE CARE AU FĂȚAT (VACI)								
CONFORMAȚIE	PREȚ MEDIU (RON / 100 kg)					NUMĂR CARCASE	TOTAL	
	GRĂSIMI						GREUTATE MEDIE	PREȚ MEDIU (RON / 100 kg)
	1	2	3	4	5			
E	0.0	0.0	0.0	0.0	0.0	0	0.0	0.0
U	2327.0	2327.0	0.0	1060.4	0.0	6	422.0	1689.2
R	1262.7	1260.3	1024.2	977.6	0.0	71	357.0	1136.6
O	1131.3	1118.8	1122.8	1216.5	1191.0	800	271.8	1127.7
P	1027.0	1065.2	1081.2	0.0	0.0	473	206.9	1041.5
TOTAL	1089.4	1126.5	1108.7	1125.7	1191.0	1350	254.2	1108.0

"E"- CARCASE ALE ALTOR BOVINE FEMELE CU VÂRSTA DE 12 LUNI ȘI MAI MULT (VIȚELE)								
CONFORMAȚIE	PREȚ MEDIU (RON / 100 kg)					NUMĂR CARCASE	TOTAL	
	GRĂSIMI						GREUTATE MEDIE	PREȚ MEDIU (RON / 100 kg)
	1	2	3	4	5			
E	0.0	0.0	0.0	0.0	0.0	0	0.0	0.0
U	0.0	0.0	1335.0	1417.0	0.0	2	363.5	1375.3
R	1263.6	1353.6	1141.3	1697.0	0.0	10	283.4	1302.9
O	1268.2	1328.7	1226.6	1272.1	0.0	122	244.9	1291.8
P	1130.2	1343.3	1437.6	0.0	0.0	69	172.6	1204.7
TOTAL	1204.2	1331.9	1238.3	1406.1	0.0	203	223.4	1270.9

"Z"- CARCASE DE BOVINE CU VÂRSTA CUPRINSĂ ÎNTRE 8 LUNI ȘI MAI PUȚIN DE 12 LUNI (TINERET BOVIN)								
CONFORMAȚIE	PREȚ MEDIU (RON / 100 kg)					NUMĂR CARCASE	TOTAL	
	GRĂSIMI						GREUTATE MEDIE	PREȚ MEDIU (RON / 100 kg)
	1	2	3	4	5			
E	0.0	0.0	0.0	0.0	0.0	0	0.0	0.0
U	0.0	0.0	0.0	0.0	0.0	0	0.0	0.0
R	1380.7	0.0	1608.0	0.0	0.0	3	348.2	1462.8
O	1387.4	1426.8	1209.0	1208.0	0.0	81	201.4	1394.9
P	1320.2	1568.0	0.0	0.0	0.0	58	153.0	1356.9
TOTAL	1357.8	1450.7	1433.1	1208.0	0.0	142	184.7	1384.8

TOATE CATEGORIILE								
CONFORMAȚIE	PREȚ MEDIU (RON / 100 kg)					NUMĂR CARCASE	TOTAL	
	GRĂSIMI						GREUTATE MEDIE	PREȚ MEDIU (RON / 100 kg)
	1	2	3	4	5			
E	0.0	0.0	0.0	0.0	0.0	0	0.0	0.0
U	2327.0	1796.4	1401.0	1164.4	0.0	16	410.8	1525.4
R	1412.1	1349.5	1185.3	1085.8	0.0	156	347.1	1297.0
O	1216.2	1223.9	1159.9	1247.6	1191.0	1268	263.7	1208.1
P	1115.4	1166.0	1124.5	0.0	0.0	716	198.8	1130.1
TOTAL	1186.9	1233.3	1166.2	1190.9	1191.0	2156	249.3	1200.3

(*) Pentru calcularea prețurilor medii au fost luate în considerare doar bovinele cumparate de către abatoare



**Raport prețuri de piață din România versus prețuri de piață comunitare
conform Art.7 Regulamentul de punere în aplicare (UE) 2017/1184 al Comisiei din 20 aprilie 2017**

Săptămâna: 51

din: 14/12/20

până în: 20/12/20

CATEGORIA	CLASA	PREȚ MEDIU			PREȚ RO /PREȚ COMUNITAR (%)
		ROMANIA		UE	
		RON / 100 kg	€ / 100 kg	€ / 100 kg	
Z	U2	0.00	0.00	382.15	
Z	U3	0.00	0.00	376.07	
Z	R2	0.00	0.00	363.33	
Z	R3	1608.00	330.23	359.83	-8.23 (*)
Z	O2	1416.47	290.90	296.36	-1.84
Z	O3	1209.00	248.29	297.19	-16.45
Z		1399.50	287.41	333.55	-13.83
A	U2	1486.20	305.22	388.40	-21.42
A	U3	0.00	0.00	375.97	
A	R2	1444.06	296.56	362.12	-18.10
A	R3	1494.59	306.94	362.57	-15.34 (*)
A	O2	1429.26	293.52	326.60	-10.13
A	O3	1415.76	290.75	335.13	-13.24
A		1435.45	294.79	362.69	-18.72
B	R3	1425.06	292.66	309.64	-5.48
C	U2	0.00	0.00	412.04	
C	U3	0.00	0.00	401.81	
C	U4	1284.00	263.69	387.72	-31.99
C	R3	1608.00	330.23	378.09	-12.66 (*)
C	R4	0.00	0.00	374.97	
C	O3	1252.00	257.12	352.52	-27.06
C	O4	0.00	0.00	357.77	
C		1520.06	312.17	371.88	-16.06
D	R3	1025.81	210.67	345.10	-38.95
D	R4	977.59	200.77	291.67	-31.17
D	O2	1119.77	229.97	246.99	-6.89
D	O3	1122.34	230.49	267.38	-13.80 (*)
D	O4	1216.45	249.82	274.37	-8.95
D	P2	1066.14	218.95	222.82	-1.74
D	P3	1079.11	221.62	259.96	-14.75
D		1100.81	226.07	271.04	-16.59
E	U2	0.00	0.00	422.82	
E	U3	1313.65	269.78	418.55	-35.54
E	R2	1353.63	277.99	360.44	-22.87
E	R3	1263.18	259.42	372.35	-30.33 (*)
E	R4	1697.00	348.51	349.35	-0.24
E	O2	1328.69	272.87	287.79	-5.18
E	O3	1252.98	257.32	308.40	-16.56
E	O4	1282.93	263.47	345.12	-23.66
E		1315.79	270.22	366.48	-26.27
TOATE CATEGORIILE		1241.71	255.00	331.09	-22.98

(*) CATEGORII ȘI CLASE DE REFERINȚĂ ÎN UE28: Z3, AR3, CR3, DO3 ȘI ER3



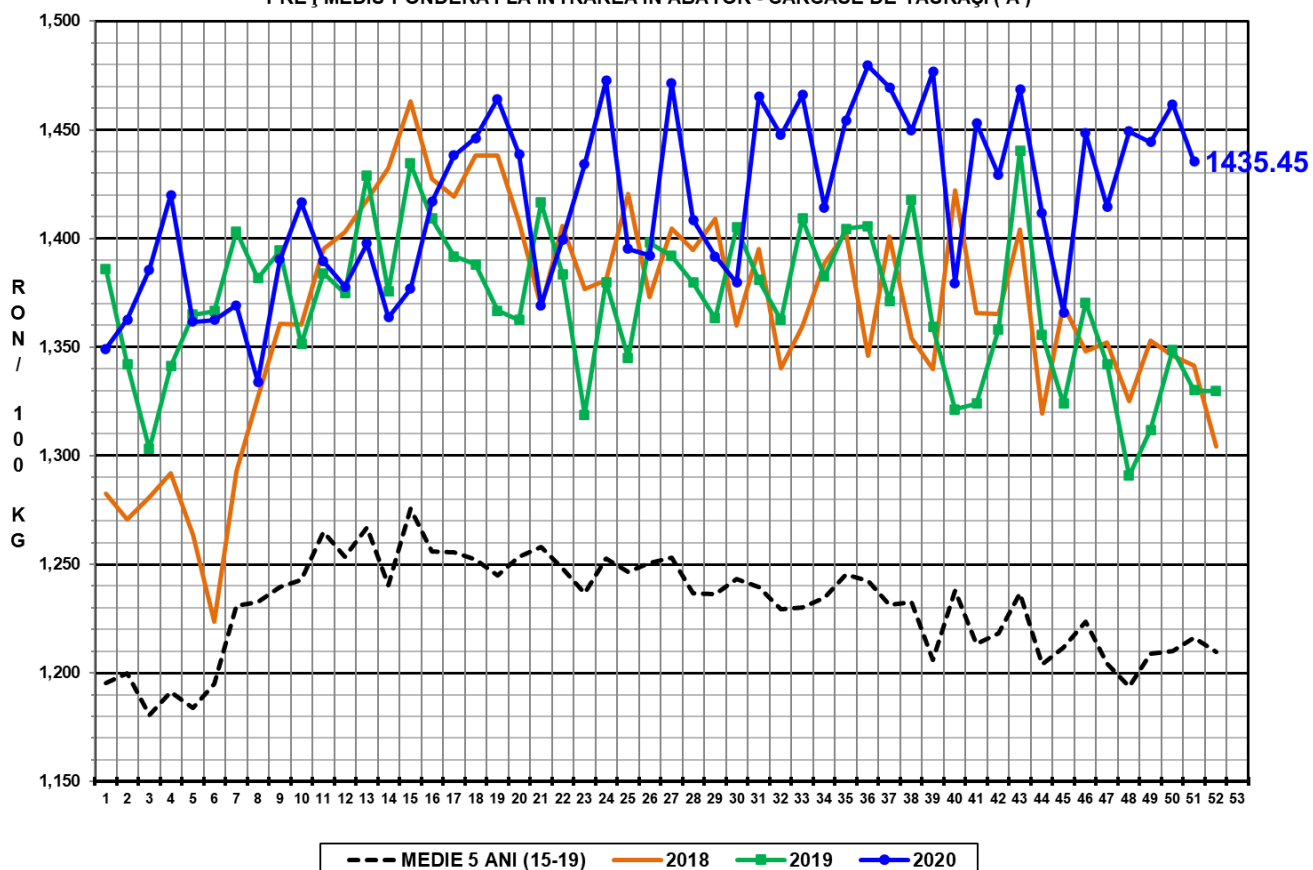
**CARCASE DE CARCASE DE BOVINE CU VÂRSTA DE 8 LUNI SAU MAI MULT LA INTRAREA ÎN ABATOR
CONFORM ART.7 REGULAMENTUL DE PUNERE ÎN APLICARE (UE) 2017/1184 AL COMISIEI DIN 20 APRILIE 2017**

Cotații naționale (RON / 100 kg)	SĂPT 51 / 2020	VARIAȚIE		
		1 SĂPT	1 AN	Medie 5 ani (15 - 19)
Tăurași "A"	1,435.45	-1.81%	7.91%	18.02%
Vaci "D"	1,100.81	-0.68%	2.80%	14.89%
Vițele "E"	1,315.79	3.36%	8.13%	18.38%

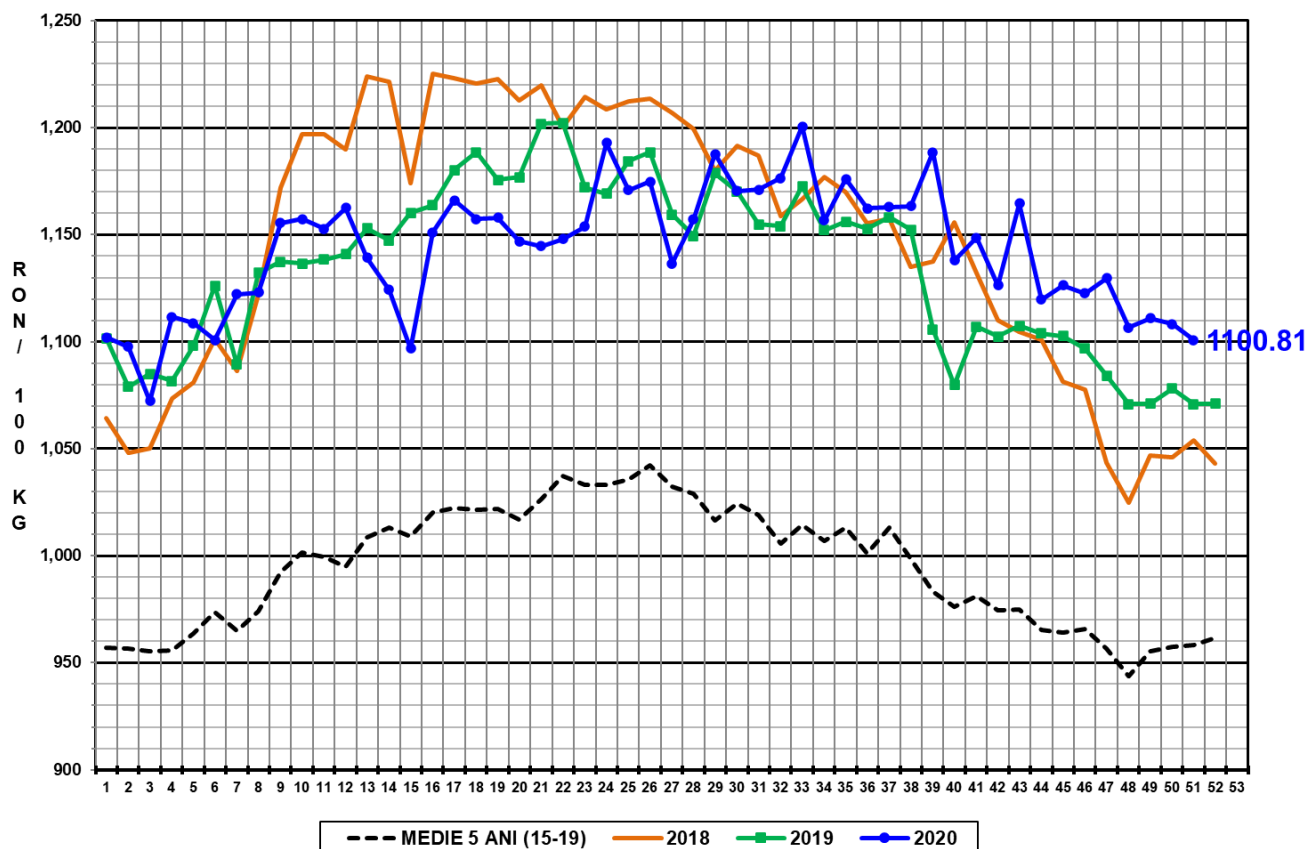
Prețuri medii europene (€ / 100 kg)	SĂPT 51 / 2020			VARIAȚIE					
				1 SĂPT			1 AN		
	A	D	E	A	D	E	A	D	E
UE27	362.69	271.04	366.48	0.66%	0.87%	0.20%	-0.83%	0.63%	-0.95%
Franța	370.12	318.77	422.05	0.37%	0.21%	-0.52%	-5.41%	6.10%	5.03%
Germania	374.94	246.00	310.30	1.29%	2.49%	0.66%	0.66%	-5.36%	-4.96%
Italia	408.43	233.93	439.58	0.68%	-0.16%	-0.54%	-5.20%	-4.54%	1.39%
Țările de Jos	327.36	259.68	257.33	-0.21%	2.64%	3.96%	-5.63%	-3.89%	12.22%
Polonia	314.93	239.11	298.11	1.01%	0.32%	0.69%	4.54%	-3.03%	-2.95%
România	294.79	226.07	270.22	-1.77%	-0.65%	3.40%	5.81%	0.80%	6.03%
Ungaria	206.92	175.33	200.07	9.95%	0.87%	7.68%	-12.43%	-10.50%	-0.76%

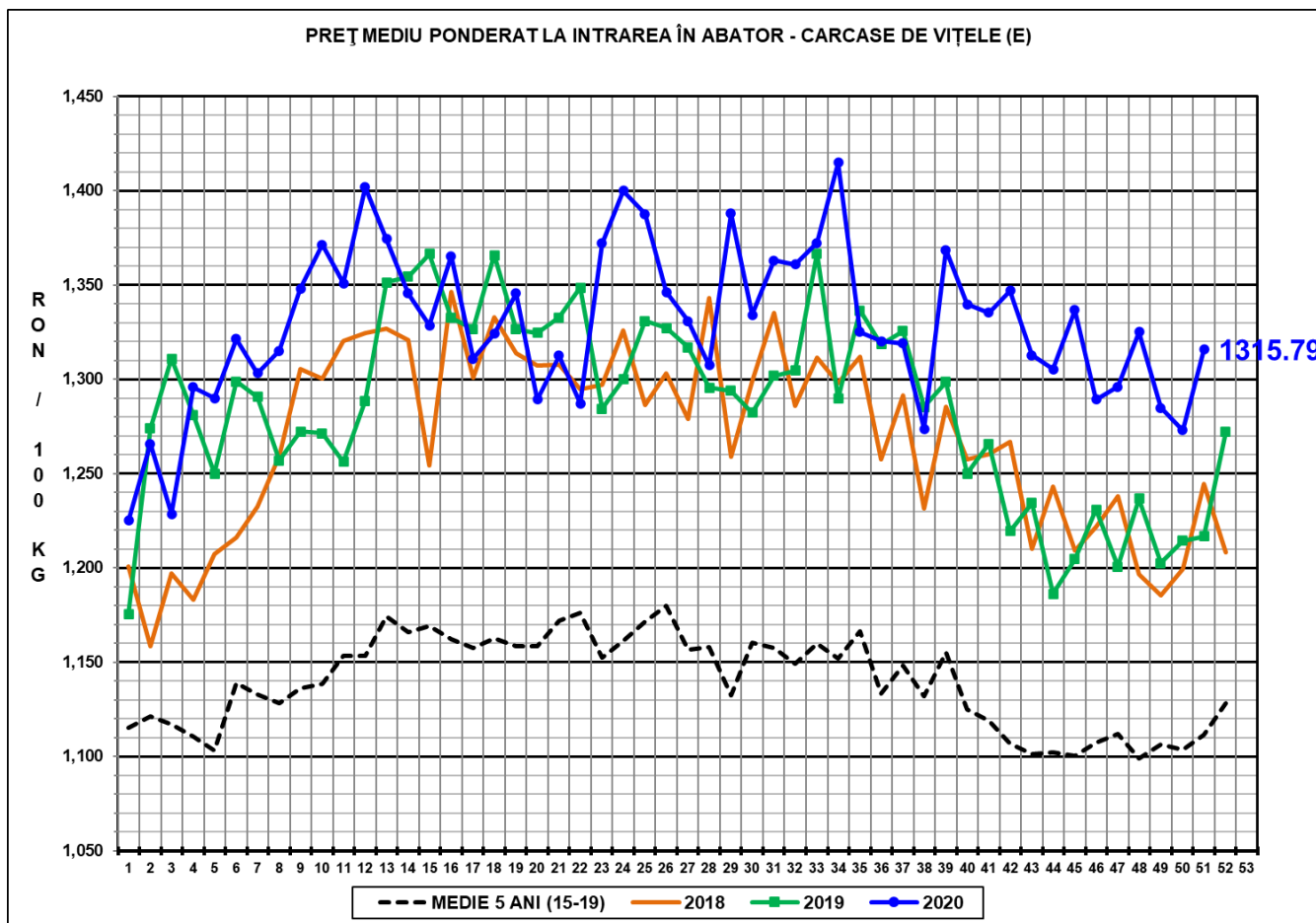


PREȚ MEDIU PONDERAT LA INTRAREA ÎN ABATOR - CARCASE DE TĂURAȘI (A)



PREȚ MEDIU PONDERAT LA INTRAREA ÎN ABATOR - CARCASE DE VACI (D)





N.B. Prețurile medii ponderate săptămânale au fost calculate după cum urmează:

1. În toate cazurile de la paginile 1 - 3 și în cazul „per combinație categorie, clasă de conformație și grad de acoperire cu grăsime” de la pagina 4, au fost aplicate ponderi „real time”, care constau în greutatea individuală în viu, sau în carcasă ale bovinelor. Prețul mediu ponderat săptămânal (în viu sau în carcasă) este egal cu suma produselor dintre prețul individual (în viu sau în carcasă) și greutatea individuală (în viu sau în carcasă) împărțită la suma ponderilor (greutățile în viu sau în carcasă).

2. În cazul „per categorie” de la paginile 4 - 7, au fost aplicate ponderi bazate pe „cifrele istorice” comunicate de statele membre privind distribuția în clasele SEUROP.