



Prețul de piață al bovinelor la intrarea în abator Săptămâna 44 (26 octombrie – 1 noiembrie 2020)

SITUAȚIA CARCASELOR DE BOVINE CLASIFICATE ÎN FUNCȚIE DE PROVENIENȚA BOVINELOR SACRIFICATE
ÎN SĂPTĂMÂNA 26 OCTOMBRIE - 1 NOIEMBRIE 2020

PROVENIENȚĂ BOVINE SACRIFICATE	CARCASE CLASIFICATE:						PREȚ FEZABIL CATEGORIILE:						
	BOVINE CU VÂRSTA:				TOTAL		A, B, C, D, E, Z				V		
	DE 8 LUNI SAU MAI MULT (A, B, C, D, E, Z)		MAI MICĂ DE 8 LUNI (V)				TOATE CLASELE		CLASELE CONFORM ART 7, REG (UE)		TOATE CLASELE		
	NUMĂR	%	NUMĂR	%	NUMĂR	%	NUMĂR	%	NUMĂR	%	NUMĂR	%	
CUMPĂRATE	1,821	46.6	68	1.7	1,889	48.4	1,695	43.4	692	17.7	55	1.4	
FERME PROPRII ALE ABATOARELOR	195	5.0	10	0.3	205	5.3	194	5.0	73	1.9	5	0.1	
PRESTĂR SERVICII	PRODUCĂTORI	1,255	32.1	101	2.6	1,356	34.7	1,206	30.9	212	5.4	96	2.5
	COMERCIANȚI	392	10.0	62	1.6	454	11.6	373	9.6	108	2.8	59	1.5
TOTAL	3,663	93.8	241	6.2	3,904	100.0	3,468	88.8	1,085	27.8	215	5.5	

1,889 Carcase incluse în rapoartele naționale de prețuri de piață pentru carcasele de bovine cu vârsta de 8 luni sau mai mult
48.4% din total carcase clasificate

765 Carcase incluse în raportul național de prețuri de piață pentru Comisia Europeană
19.6% din total carcase clasificate

60 Carcase incluse în rapoartele naționale de prețuri de piață pentru carcasele de bovine cu vârsta mai mică de 8 luni (viței)
1.5% din total carcase clasificate

Factor general de ajustare pentru cheltuielile de transport a prețurilor raportate: 0.08 RON/kg carcasă caldă-2%

Prețul în viu al bovinelor din toate clasele de conformație și acoperire cu grăsime
la intrarea în abator în săptămâna 26 octombrie - 1 noiembrie 2020

Categoria	Număr	Greutate în viu (kg)	Preț în viu (RON / 100 kg)	Modificare preț	
				1 săpt	1 an
"A" - TĂURAȘI	375	487.6	727.1	-2.04%	7.51%
"B" - TAURI	110	598.7	658.4	-2.95%	0.28%
"C" - BOI	46	716.9	670.9	1.59%	-0.73%
"D" - VACI	986	494.1	529.3	-2.47%	3.95%
"E" - VIȚELE	215	436.6	617.3	-3.37%	5.52%
"Z" - TINERET BOVIN	157	406.5	689.8	2.57%	14.03%
A + B + C + D + E + Z	1,889	490.5	602.5	-3.48%	5.28%
"V" - VIȚEI	60	252.3	655.9	1.26%	2.00%



Raport național prețuri de piață carcase de bovine cu vârsta de 8 luni sau mai mult, la intrarea în abator conform grilei UE

Săptămâna: 44

din: 26/10/20

până în 01/11/20

"A"- CARCASE DE MASCULI NECASTRAȚI CU VÂRSTA CUPRINSĂ ÎNTRE 12 LUNI ȘI MAI PUȚIN DE 24 DE LUNI (TĂURAȘI)								
CONFORMAȚIE	PREȚ MEDIU (RON / 100 kg)					NUMĂR CARCASE	TOTAL	
	GRĂSIME						GREUTATE MEDIE	PREȚ MEDIU (RON / 100 kg)
	1	2	3	4	5			
E	0.0	0.0	0.0	0.0	0.0	0	0.0	0.0
U	1937.8	1784.1	0.0	1507.0	0.0	6	448.3	1811.9
R	1632.2	1534.9	1641.9	0.0	0.0	26	316.6	1569.4
O	1368.2	1373.1	1282.3	0.0	0.0	231	265.4	1363.6
P	1359.8	1370.6	1548.0	0.0	0.0	112	206.3	1364.9
TOTAL	1388.8	1403.7	1367.3	1507.0	0.0	375	254.3	1394.3

"B"- CARCASE DE MASCULI NECASTRAȚI CU VÂRSTA DE 24 DE LUNI ȘI MAI MULT (TAURI)								
CONFORMAȚIE	PREȚ MEDIU (RON / 100 kg)					NUMĂR CARCASE	TOTAL	
	GRĂSIME						GREUTATE MEDIE	PREȚ MEDIU (RON / 100 kg)
	1	2	3	4	5			
E	0.0	0.0	0.0	0.0	0.0	0	0.0	0.0
U	1233.0	1356.3	0.0	1491.3	0.0	6	414.2	1356.5
R	1268.5	1310.6	1279.6	0.0	0.0	22	404.5	1288.4
O	1320.5	1263.5	1166.7	0.0	0.0	59	295.2	1291.4
P	1254.6	1252.3	1162.0	0.0	0.0	23	209.6	1250.7
TOTAL	1294.4	1282.7	1249.8	1491.3	0.0	110	305.7	1289.6

"C"- CARCASE DE MASCULI CASTRAȚI CU VÂRSTA DE 12 LUNI ȘI MAI MULT (BOI)								
CONFORMAȚIE	PREȚ MEDIU (RON / 100 kg)					NUMĂR CARCASE	TOTAL	
	GRĂSIME						GREUTATE MEDIE	PREȚ MEDIU (RON / 100 kg)
	1	2	3	4	5			
E	0.0	0.0	0.0	0.0	0.0	0	0.0	0.0
U	0.0	0.0	0.0	0.0	0.0	0	0.0	0.0
R	1229.9	1304.3	1608.0	1508.7	0.0	15	358.6	1367.7
O	1311.1	1243.5	1342.1	1255.6	0.0	25	392.6	1297.5
P	1329.0	0.0	1190.5	0.0	0.0	6	263.7	1284.9
TOTAL	1290.1	1269.6	1357.7	1390.2	0.0	46	364.7	1318.8

"D"- CARCASE DE FEMELE CARE AU FĂȚAT (VACI)								
CONFORMAȚIE	PREȚ MEDIU (RON / 100 kg)					NUMĂR CARCASE	TOTAL	
	GRĂSIME						GREUTATE MEDIE	PREȚ MEDIU (RON / 100 kg)
	1	2	3	4	5			
E	0.0	0.0	0.0	0.0	0.0	0	0.0	0.0
U	0.0	0.0	0.0	1098.0	0.0	1	480.2	1098.0
R	1286.9	1195.1	1128.3	1044.8	0.0	49	364.0	1138.4
O	1169.7	1146.9	1136.1	1153.3	0.0	461	256.4	1152.8
P	1017.9	1069.2	1113.1	1047.9	0.0	475	203.8	1040.5
TOTAL	1084.9	1120.4	1131.2	1082.9	0.0	986	236.7	1105.0

"E"- CARCASE ALE ALTOR BOVINE FEMELE CU VÂRSTA DE 12 LUNI ȘI MAI MULT (VIȚELE)								
CONFORMAȚIE	PREȚ MEDIU (RON / 100 kg)					NUMĂR CARCASE	TOTAL	
	GRĂSIME						GREUTATE MEDIE	PREȚ MEDIU (RON / 100 kg)
	1	2	3	4	5			
E	0.0	0.0	0.0	0.0	0.0	0	0.0	0.0
U	0.0	0.0	1592.0	0.0	0.0	1	328.3	1592.0
R	1323.0	1318.9	1391.2	0.0	0.0	11	302.8	1340.0
O	1273.2	1289.1	1296.0	1307.4	0.0	118	224.1	1286.2
P	1150.4	1314.3	1244.7	0.0	0.0	85	184.2	1209.6
TOTAL	1213.4	1298.2	1300.6	1307.4	0.0	215	212.8	1266.1

"Z"- CARCASE DE BOVINE CU VÂRSTA CUPRINSĂ ÎNTRE 8 LUNI ȘI MAI PUȚIN DE 12 LUNI (TINERET BOVIN)								
CONFORMAȚIE	PREȚ MEDIU (RON / 100 kg)					NUMĂR CARCASE	TOTAL	
	GRĂSIME						GREUTATE MEDIE	PREȚ MEDIU (RON / 100 kg)
	1	2	3	4	5			
E	0.0	0.0	0.0	0.0	0.0	0	0.0	0.0
U	0.0	0.0	1610.0	0.0	0.0	1	259.7	1610.0
R	1354.0	1392.6	1383.0	0.0	0.0	4	302.9	1379.5
O	1310.8	1354.8	1347.4	1340.0	0.0	87	229.9	1339.4
P	1286.7	1301.4	1291.0	0.0	0.0	65	180.5	1290.7
TOTAL	1298.5	1344.8	1368.7	1340.0	0.0	157	211.5	1325.8

TOATE CATEGORIILE								
CONFORMAȚIE	PREȚ MEDIU (RON / 100 kg)					NUMĂR CARCASE	TOTAL	
	GRĂSIME						GREUTATE MEDIE	PREȚ MEDIU (RON / 100 kg)
	1	2	3	4	5			
E	0.0	0.0	0.0	0.0	0.0	0	0.0	0.0
U	1643.8	1600.7	1600.0	1388.5	0.0	15	416.2	1555.7
R	1342.1	1347.8	1269.7	1142.2	0.0	127	353.5	1296.1
O	1263.3	1256.5	1200.0	1205.8	0.0	981	258.1	1247.6
P	1122.4	1156.2	1165.6	1047.9	0.0	766	200.7	1134.7
TOTAL	1203.4	1243.3	1210.7	1190.1	0.0	1889	242.5	1218.7

Prețuri incluse în raportul național de prețuri pentru Comisia Europeană



Raport național parțial prețuri de piață carcase de bovine cu vârsta de 8 luni sau mai mult, la intrarea în abator conform grilei UE (*

Săptămâna: 44

din: 26/10/20

până în 01/11/20

"A"- CARCASE DE MASCULI NECASTRAȚI CU VÂRSTA CUPRINSĂ ÎNTRE 12 LUNI ȘI MAI PUȚIN DE 24 DE LUNI (TĂURAȘI)								
CONFORMAȚIE	PREȚ MEDIU (RON / 100 kg)					TOTAL		
	GRĂSIMI					NUMĂR CARCASE	GREUTATE MEDIE	PREȚ MEDIU (RON / 100 kg)
	1	2	3	4	5			
E	0.0	0.0	0.0	0.0	0.0	0	0.0	0.0
U	1937.8	1784.1	0.0	1507.0	0.0	6	448.3	1811.9
R	1632.2	1510.3	1641.9	0.0	0.0	23	318.1	1558.4
O	1373.7	1366.1	1273.0	0.0	0.0	201	258.6	1361.3
P	1336.0	1367.3	1548.0	0.0	0.0	86	196.0	1350.3
TOTAL	1392.8	1395.7	1364.6	1507.0	0.0	316	249.5	1392.6

"B"- CARCASE DE MASCULI NECASTRAȚI CU VÂRSTA DE 24 DE LUNI ȘI MAI MULT (TAURI)								
CONFORMAȚIE	PREȚ MEDIU (RON / 100 kg)					TOTAL		
	GRĂSIMI					NUMĂR CARCASE	GREUTATE MEDIE	PREȚ MEDIU (RON / 100 kg)
	1	2	3	4	5			
E	0.0	0.0	0.0	0.0	0.0	0	0.0	0.0
U	1233.0	1356.3	0.0	1232.0	0.0	5	421.0	1274.9
R	1268.5	1310.6	1283.8	0.0	0.0	20	400.3	1290.7
O	1341.8	1327.2	1166.7	0.0	0.0	50	276.1	1324.9
P	1253.5	1252.3	1162.0	0.0	0.0	22	210.5	1249.8
TOTAL	1304.0	1316.2	1245.1	1232.0	0.0	97	294.3	1299.4

"C"- CARCASE DE MASCULI CASTRAȚI CU VÂRSTA DE 12 LUNI ȘI MAI MULT (BOI)								
CONFORMAȚIE	PREȚ MEDIU (RON / 100 kg)					TOTAL		
	GRĂSIMI					NUMĂR CARCASE	GREUTATE MEDIE	PREȚ MEDIU (RON / 100 kg)
	1	2	3	4	5			
E	0.0	0.0	0.0	0.0	0.0	0	0.0	0.0
U	0.0	0.0	0.0	0.0	0.0	0	0.0	0.0
R	1229.9	1304.3	1608.0	1508.7	0.0	15	358.6	1367.7
O	1311.1	1243.5	1342.1	1255.6	0.0	25	392.6	1297.5
P	1329.0	0.0	1190.5	0.0	0.0	6	263.7	1284.9
TOTAL	1290.1	1269.6	1357.7	1390.2	0.0	46	364.7	1318.8

"D"- CARCASE DE FEMELE CARE AU FĂȚAT (VACI)								
CONFORMAȚIE	PREȚ MEDIU (RON / 100 kg)					TOTAL		
	GRĂSIMI					NUMĂR CARCASE	GREUTATE MEDIE	PREȚ MEDIU (RON / 100 kg)
	1	2	3	4	5			
E	0.0	0.0	0.0	0.0	0.0	0	0.0	0.0
U	0.0	0.0	0.0	1098.0	0.0	1	480.2	1098.0
R	1286.9	1195.1	1128.3	1044.8	0.0	49	364.0	1138.4
O	1169.7	1146.8	1131.8	1153.3	0.0	452	254.9	1152.1
P	1017.9	1068.4	1113.7	1012.1	0.0	471	203.4	1039.9
TOTAL	1085.0	1120.1	1128.2	1082.2	0.0	973	235.7	1104.1

"E"- CARCASE ALE ALTOR BOVINE FEMELE CU VÂRSTA DE 12 LUNI ȘI MAI MULT (VITELE)								
CONFORMAȚIE	PREȚ MEDIU (RON / 100 kg)					TOTAL		
	GRĂSIMI					NUMĂR CARCASE	GREUTATE MEDIE	PREȚ MEDIU (RON / 100 kg)
	1	2	3	4	5			
E	0.0	0.0	0.0	0.0	0.0	0	0.0	0.0
U	0.0	0.0	1592.0	0.0	0.0	1	328.3	1592.0
R	1323.0	1318.9	1391.2	0.0	0.0	11	302.8	1340.0
O	1273.2	1289.1	1287.2	1305.0	0.0	108	220.1	1283.5
P	1150.4	1373.2	1283.5	0.0	0.0	68	171.8	1200.6
TOTAL	1213.4	1305.2	1322.5	1305.0	0.0	188	208.0	1266.1

"Z"- CARCASE DE BOVINE CU VÂRSTA CUPRINSĂ ÎNTRE 8 LUNI ȘI MAI PUȚIN DE 12 LUNI (TINERET BOVIN)								
CONFORMAȚIE	PREȚ MEDIU (RON / 100 kg)					TOTAL		
	GRĂSIMI					NUMĂR CARCASE	GREUTATE MEDIE	PREȚ MEDIU (RON / 100 kg)
	1	2	3	4	5			
E	0.0	0.0	0.0	0.0	0.0	0	0.0	0.0
U	0.0	0.0	1610.0	0.0	0.0	1	259.7	1610.0
R	1354.0	1428.0	1383.0	0.0	0.0	3	292.7	1383.5
O	1297.5	1388.2	1359.2	0.0	0.0	45	193.7	1338.6
P	1281.0	1536.0	0.0	0.0	0.0	26	143.2	1290.1
TOTAL	1292.7	1395.9	1409.4	0.0	0.0	75	181.0	1333.4

TOATE CATEGORIILE								
CONFORMAȚIE	PREȚ MEDIU (RON / 100 kg)					TOTAL		
	GRĂSIMI					NUMĂR CARCASE	GREUTATE MEDIE	PREȚ MEDIU (RON / 100 kg)
	1	2	3	4	5			
E	0.0	0.0	0.0	0.0	0.0	0	0.0	0.0
U	1643.8	1600.7	1600.0	1273.6	0.0	14	418.8	1539.4
R	1342.1	1330.8	1269.8	1142.2	0.0	121	353.3	1288.4
O	1257.9	1245.6	1188.5	1190.2	0.0	881	253.5	1239.1
P	1094.6	1138.4	1144.2	1012.1	0.0	679	197.8	1109.9
TOTAL	1189.7	1231.2	1202.6	1168.0	0.0	1695	239.6	1205.9

(*) Pentru calcularea prețurilor medii au fost luate în considerare doar bovinele cumparate de către abatoare



**Raport prețuri de piață din România versus prețuri de piață comunitare
conform Art.7 Regulamentul de punere în aplicare (UE) 2017/1184 al Comisiei din 20 aprilie 2017**

Săptămâna: 44

din: 26/10/20

până în: 01/11/20

CATEGORIA	CLASA	PREȚ MEDIU			PREȚ RO / PREȚ COMUNITAR (%)
		ROMANIA		UE	
		RON / 100 kg	€ / 100 kg	€ / 100 kg	
Z	U2	0.00	0.00	387.12	
Z	U3	1610.00	330.28	371.07	-10.99
Z	R2	1392.62	285.69	370.77	-22.95
Z	R3	1383.00	283.72	356.20	-20.35 (*)
Z	O2	1354.84	277.94	305.24	-8.94
Z	O3	1347.39	276.41	302.09	-8.50
Z		1359.70	278.94	337.80	-17.42
A	U2	1784.13	366.01	382.26	-4.25
A	U3	0.00	0.00	369.50	
A	R2	1534.90	314.88	353.49	-10.92
A	R3	1641.92	336.83	352.29	-4.39 (*)
A	O2	1373.12	281.69	314.83	-10.53
A	O3	1282.33	263.06	325.29	-19.13
A		1411.61	289.59	354.20	-18.24
B	R3	1279.57	262.50	291.71	-10.01
C	U2	0.00	0.00	386.96	
C	U3	0.00	0.00	390.40	
C	U4	0.00	0.00	373.99	
C	R3	1608.00	329.87	367.24	-10.18 (*)
C	R4	1508.73	309.51	359.74	-13.96
C	O3	1342.13	275.33	340.22	-19.07
C	O4	1255.59	257.58	338.55	-23.92
C		1534.02	314.69	357.89	-12.07
D	R3	1128.34	231.47	346.67	-33.23
D	R4	1044.84	214.34	291.13	-26.38
D	O2	1146.92	235.28	243.08	-3.21
D	O3	1136.08	233.06	265.22	-12.13 (*)
D	O4	1153.31	236.60	268.11	-11.75
D	P2	1069.15	219.33	220.37	-0.47
D	P3	1113.14	228.36	263.56	-13.36
D		1119.73	229.70	269.87	-14.88
E	U2	0.00	0.00	417.65	
E	U3	1592.00	326.59	413.84	-21.08
E	R2	1318.90	270.57	360.31	-24.91
E	R3	1391.16	285.39	367.12	-22.26 (*)
E	R4	0.00	0.00	339.25	
E	O2	1289.15	264.46	278.51	-5.04
E	O3	1295.97	265.86	299.74	-11.30
E	O4	1307.42	268.21	332.79	-19.41
E		1305.43	267.80	359.78	-25.57
TOATE CATEGORIILE		1233.71	253.09	325.20	-22.17

(*) CATEGORII ȘI CLASE DE REFERINȚĂ ÎN UE28: Z3, AR3, CR3, DO3 ȘI ER3

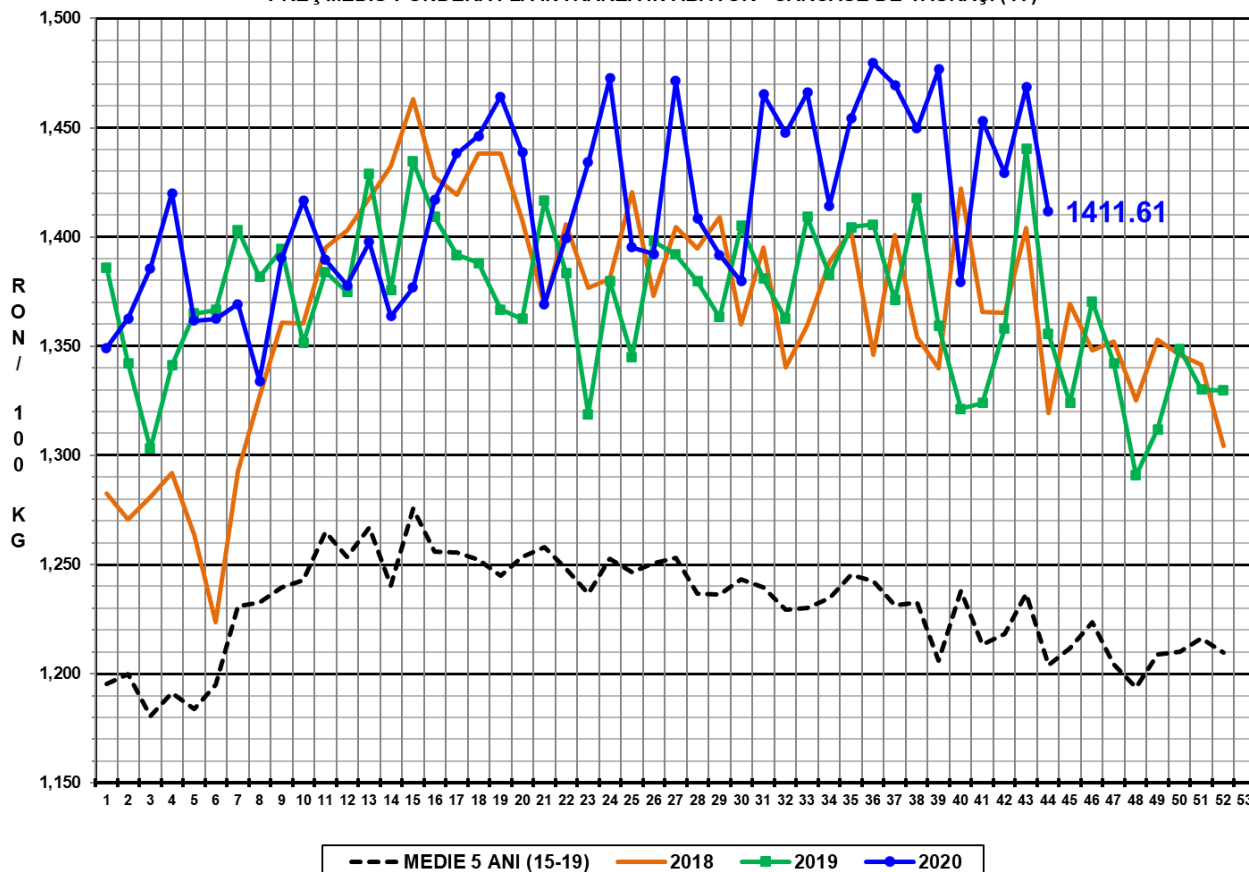


**CARCASE DE CARCASE DE BOVINE CU VÂRSTA DE 8 LUNI SAU MAI MULT LA INTRAREA ÎN ABATOR
CONFORM ART.7 REGULAMENTUL DE PUNERE ÎN APLICARE (UE) 2017/1184 AL COMISIEI DIN 20 APRILIE 2017**

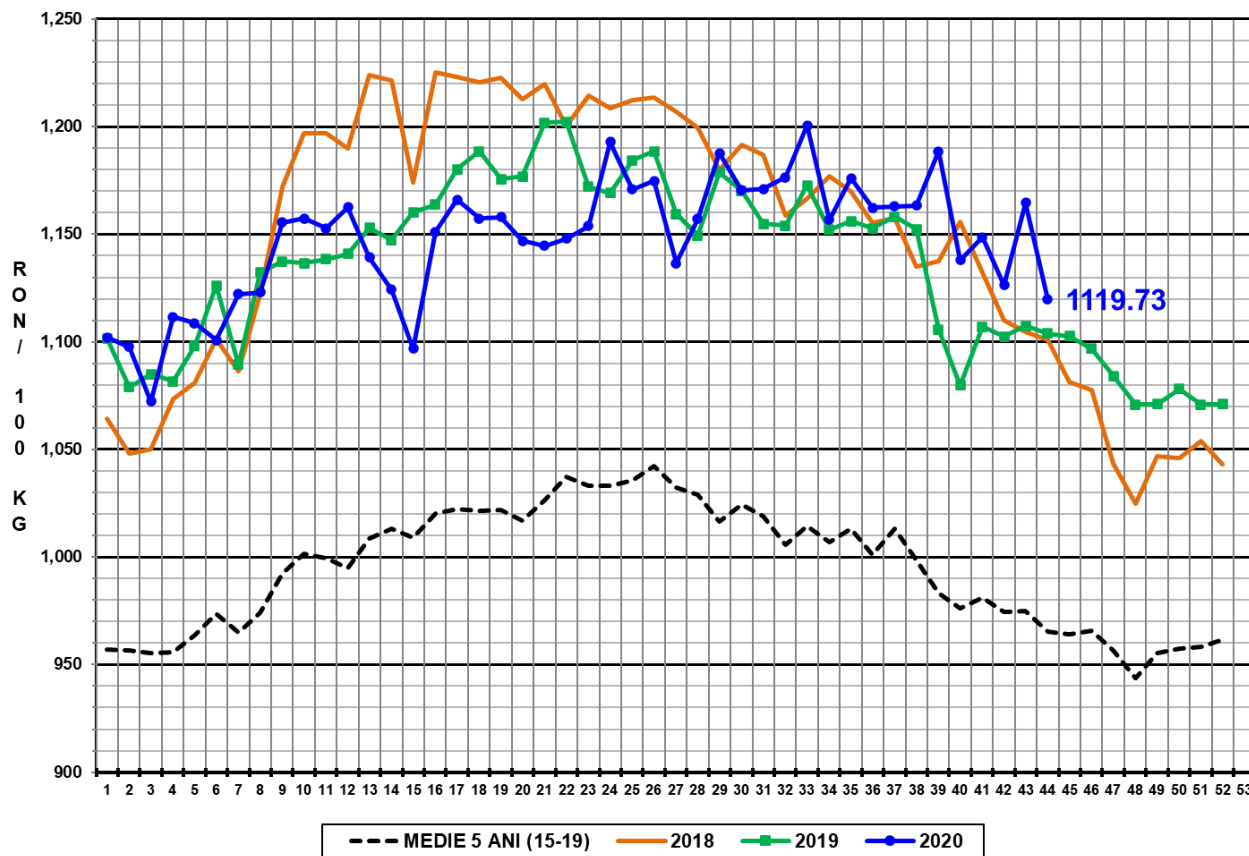
Cotații naționale (RON / 100 kg)	SĂPT 44 / 2020	VARIAȚIE		
		1 SĂPT	1 AN	Medie 5 ani (15 - 19)
Tăurași "A"	1,411.61	-3.87%	4.13%	17.25%
Vaci "D"	1,119.73	-3.85%	1.44%	16.00%
Vițele "E"	1,305.43	-0.56%	10.03%	18.45%

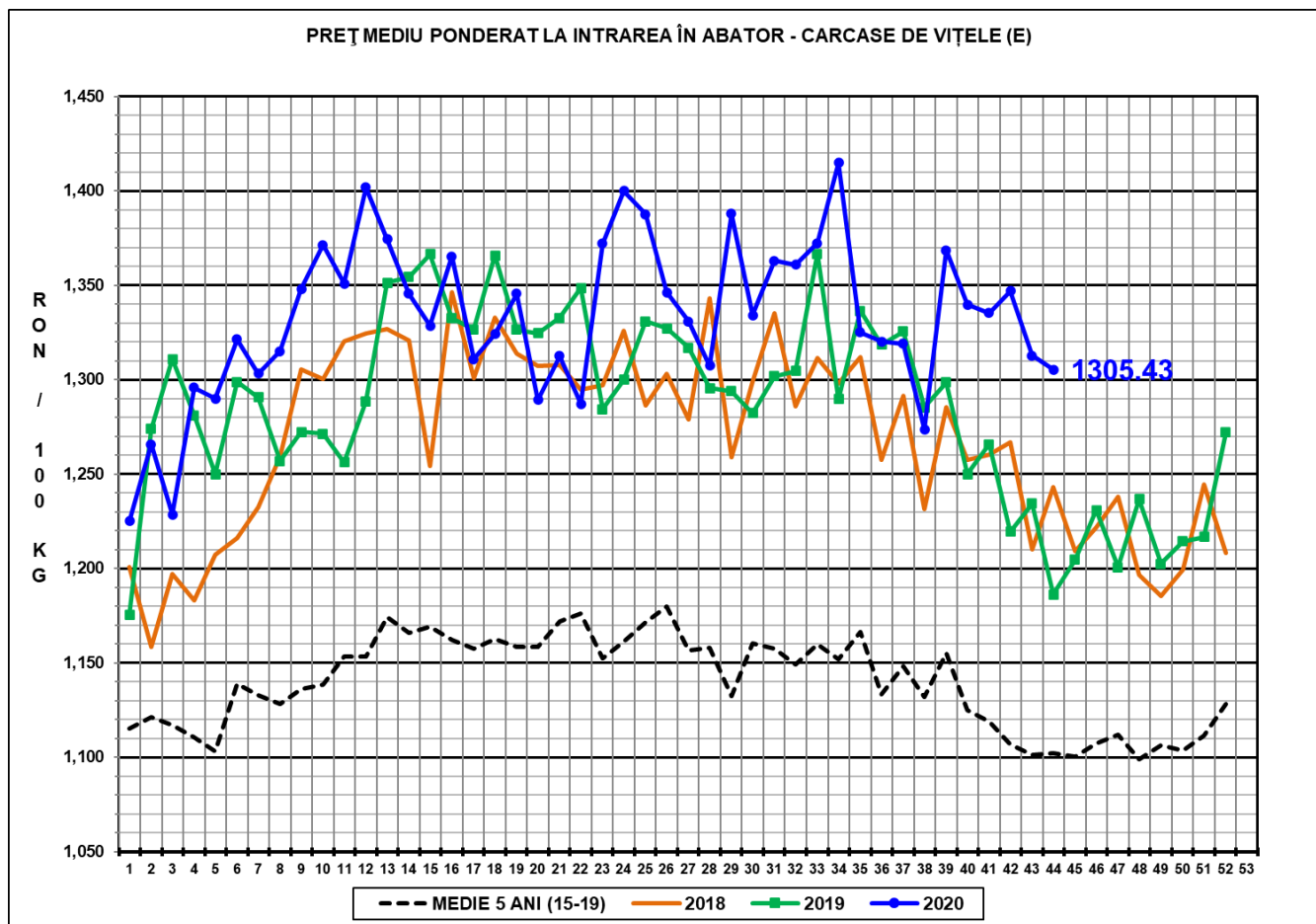
Prețuri medii europene (€ / 100 kg)	SĂPT 44 / 2020			VARIAȚIE					
				1 SĂPT			1 AN		
	A	D	E	A	D	E	A	D	E
UE27	354.20	269.87	359.78	0.10%	-1.55%	-0.13%	-0.93%	0.52%	-1.78%
Franța	366.14	326.98	418.22	0.31%	-0.05%	0.41%	-4.10%	7.87%	4.16%
Germania	365.25	245.59	310.60	-1.05%	-3.50%	-2.81%	-0.19%	-5.70%	-5.57%
Italia	400.58	229.05	436.84	1.63%	-2.59%	1.97%	-4.98%	-4.89%	-0.52%
Țările de Jos	311.79	238.44	220.87	-2.51%	-4.62%	-7.12%	-10.43%	-8.52%	-8.60%
Polonia	291.39	231.61	281.64	0.65%	-1.15%	-1.19%	-1.18%	-5.91%	-5.65%
România	289.58	229.71	267.80	-3.86%	-3.84%	-0.55%	1.59%	-1.04%	7.35%
Ungaria	219.77	175.21	190.15	4.04%	-2.27%	1.73%	-10.98%	-10.82%	-6.95%

PREȚ MEDIU PONDERAT LA INTRAREA ÎN ABATOR - CARCASE DE TĂURAȘI (A)



PREȚ MEDIU PONDERAT LA INTRAREA ÎN ABATOR - CARCASE DE VACI (D)





N.B. Prețurile medii ponderate săptămânale au fost calculate după cum urmează:

1. În toate cazurile de la paginile 1 - 3 și în cazul „per combinație categorie, clasă de conformație și grad de acoperire cu grăsime” de la pagina 4, au fost aplicate ponderi „real time”, care constau în greutatea individuală în viu, sau în carcasă ale bovinelor. Prețul mediu ponderat săptămânal (în viu sau în carcasă) este egal cu suma produselor dintre prețul individual (în viu sau în carcasă) și greutatea individuală (în viu sau în carcasă) împărțită la suma ponderilor (greutățile în viu sau în carcasă).
2. În cazul „per categorie” de la paginile 4 - 7, au fost aplicate ponderi bazate pe „cifrele istorice” comunicate de statele membre privind distribuția în clasele SEUROP.