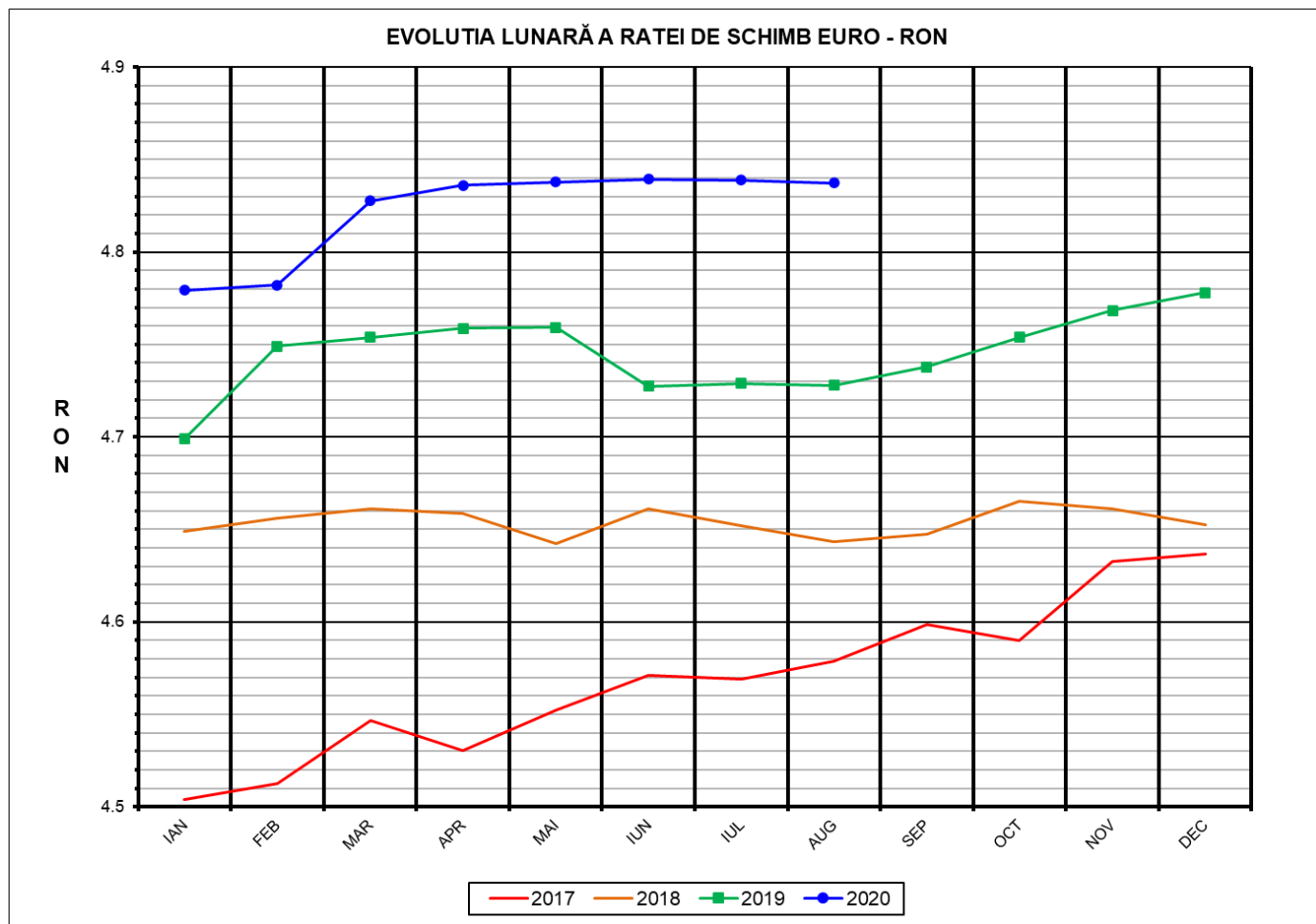


Prețul de piață al porcilor la intrarea în abator

August 2020



RATA DE SCHIMB EURO - RON		
AUG 2020	VARIAȚIE	
	1 LUNA	1 AN
1€ = 4.8373 RON	-0.03%	2.31%

**SITUAȚIA CARCASELOR DE PORCINE CLASIFICATE
ÎN FUNCȚIE DE PROVENIENȚA PORCILOR SACRIFICAȚI
ÎN LUNA AUGUST 2020**

		NUMĂR CARCANE	% DIN TOTAL
PROVENIENȚA PORCII SACRIFICAȚI	TRANZACȚII COMERCIALE ÎNTRE ABATOARE ȘI FERME PROPRII ALE ABATOARELOR	177,747	58.10
	PRESTĂRI SERVICII	29,347	9.59
	TOTAL CARCANE CLASIFICATE CU GREUTATEA CALDĂ 50 - 120 KG	305,952	100.00
DIN CARE DIN COMERȚ INTRACOMUNITAR		15,400	5.03

Situația porcilor proveniți din tranzacții comerciale
între abatoare și furnizori care fac obiectul raportării prețurilor
în luna august 2020

Tip preț la intrarea în abator		Carcane cu greutatea caldă 60 - 120 kg			
		SEUROP		d.c. S+E	
		nr	% din total carcane clasificate	nr	% din total carcane clasificate
De bază pentru 56% carne macră	în carcasă	3,844	1.3%	3,692	1.2%
	în viu	9,854	3.2%	8,610	2.8%
Forfetar	în viu	163,188	53.3%	153,729	50.2%
Total		176,886	57.8%	166,031	54.3%

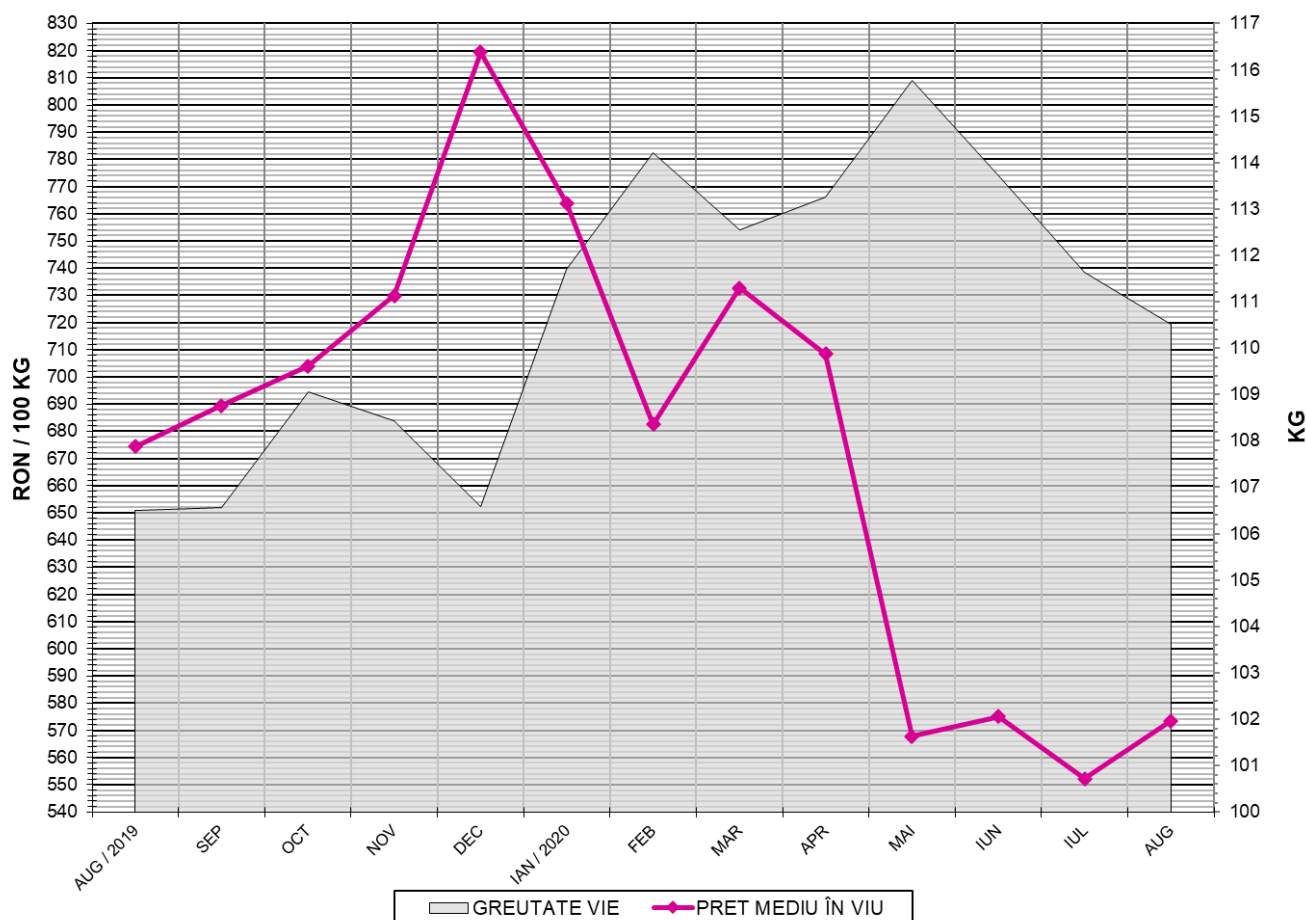
Carcane incluse în raportul național de prețuri pentru DG AGRI



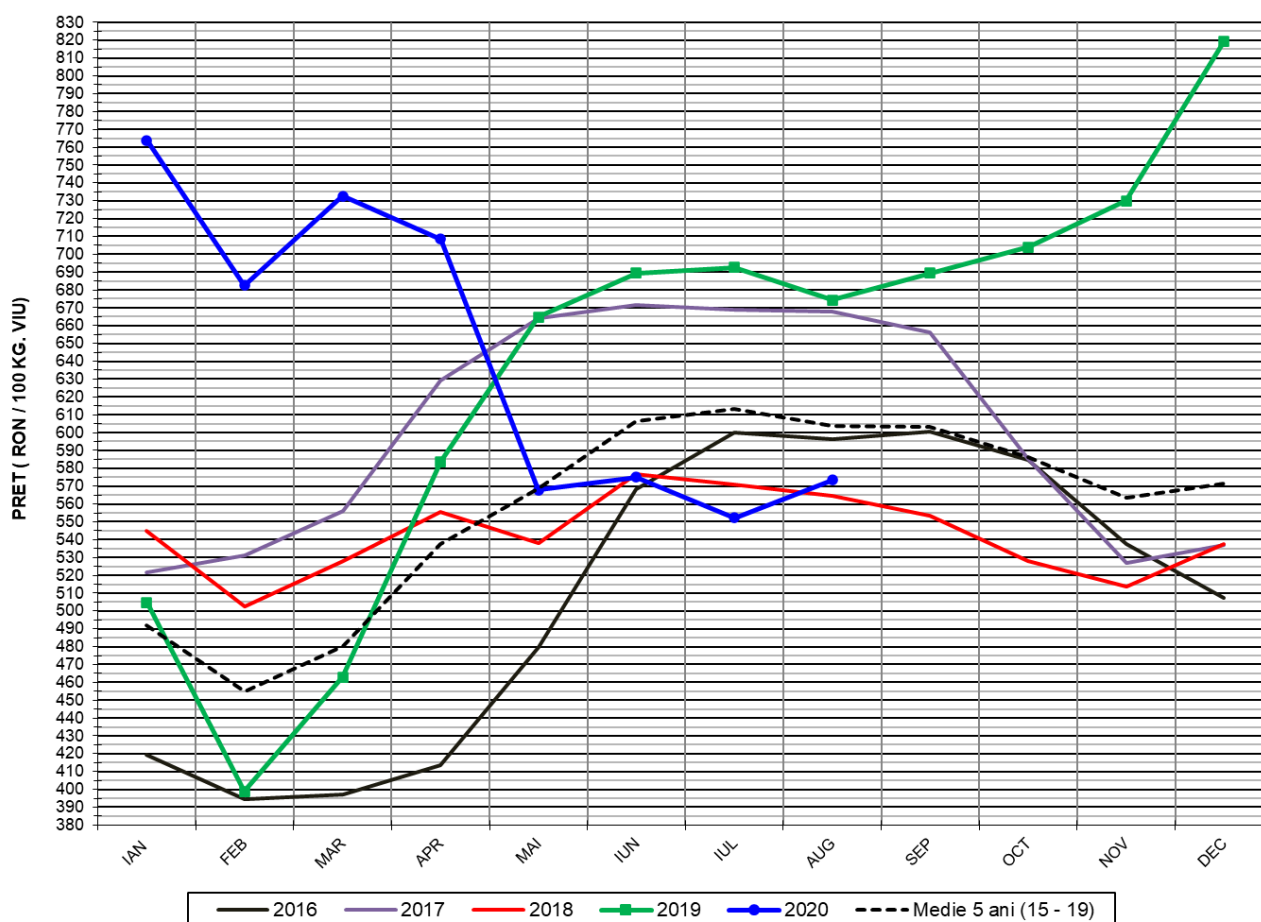
Prețul de piață al porcilor în luna august 2020

Clasa	% carne macră	Număr porci	% din total porci	Procent mediu carne macră	Greutate medie (kg)		Preț mediu (RON / 100 kg)	
					vie	carcasă caldă – 2%	viu	carcasă caldă – 2%
S	≥ 60	105,267	59.51	62.3	109.1	84.1	575.76	746.32
E	55 - 59.9	60,764	34.35	58.1	112.0	86.4	571.96	741.43
U	50 - 54.9	9,440	5.34	53.2	116.7	90.5	563.14	726.40
ROP	<50	1,415	0.80	46.9	114.0	88.7	537.90	691.86
TOTAL		176,886	100.00	60.3	110.5	85.3	573.41	743.04

EVOLUTIA LUNARA A PRETELUI DE PIATA ÎN VIU AL PORCILOR LA INTRAREA ÎN ABATOR

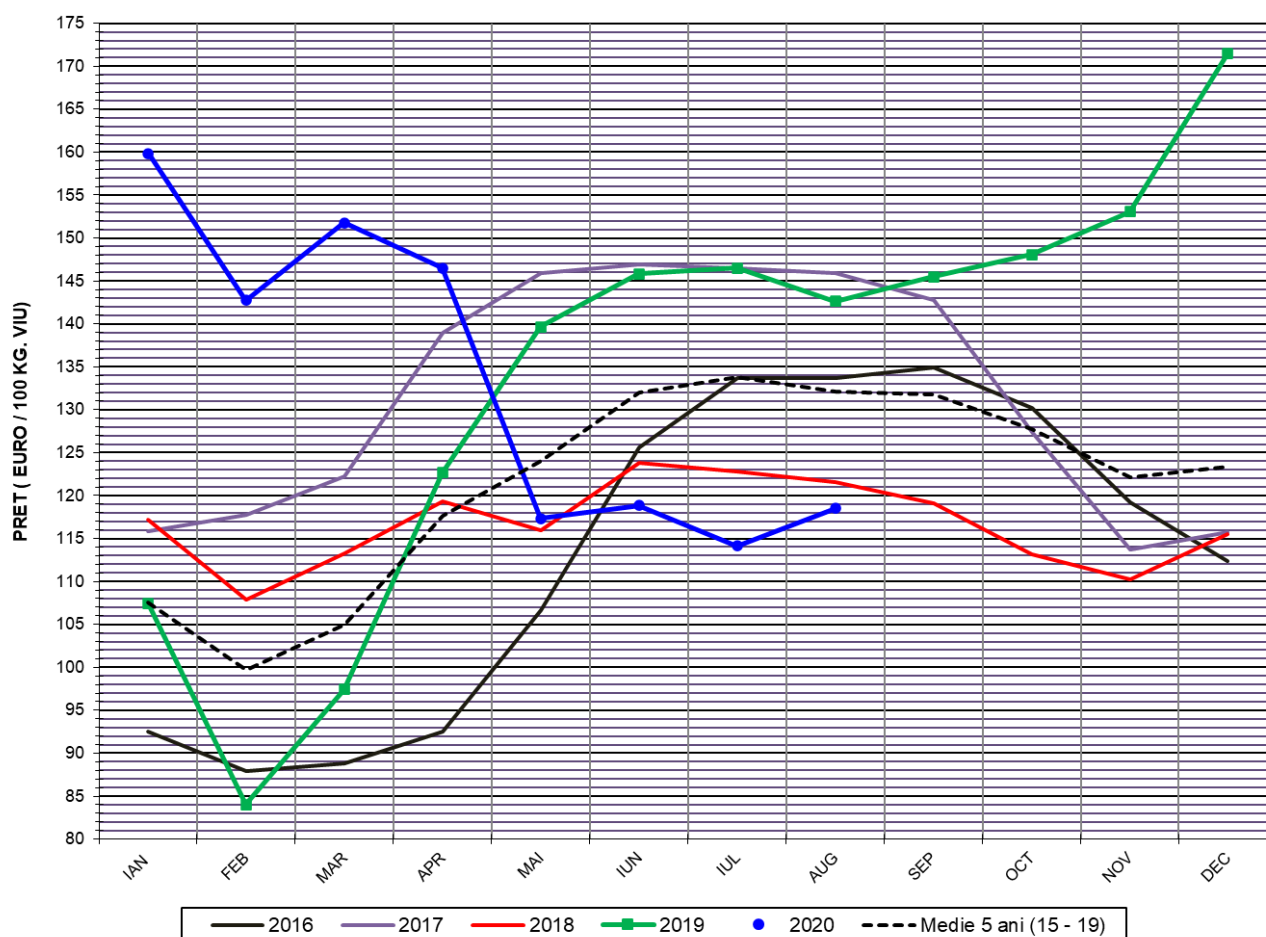


EVOLUTIA LUNARĂ A PRETELUI DE PIATĂ ÎN VIU AL PORCILOR ÎN ROMANIA (1)



PREȚ ÎN VIU			
AUG 2020	VARIAȚIE		
	1 LUNA	1 AN	MEDIE 5 ANI (2015 - 2019)
573.41 RON	3.84%	-14.97%	-5.02%

EVOLUTIA LUNARĂ A PRETULUI DE PIATĂ ÎN VIU AL PORCILOR ÎN ROMANIA (2)



PREȚ ÎN VIU			
AUG 2020	VARIAȚIE		
	1 LUNA	1 AN	MEDIE 5 ANI (2015 - 2019)
118.54 €	3.87%	-16.90%	-10.25%



PREȚUL PE PROCENT CARNE MACRĂ AL PORCILOR
ÎN LUNA AUGUST 2020

% CARNE MACRĂ		NUMĂR PORCI	% CUMULATIV DIN TOTAL PORCI	GREUTATE (KG)		PREȚ MEDIU (RON/ 100 KG)	
NIVEL	MEDIE			VIE	CARCASA CALDĂ - 2%	VIU	CARCASA CALDĂ - 2%
≥64	65.1	17,747	10.03	109.87	84.89	580.54	751.36
63	63.4	15,246	18.65	108.39	83.65	575.68	745.94
62	62.4	21,263	30.67	108.13	83.33	574.79	745.87
61	61.5	26,136	45.45	108.83	83.85	574.69	745.95
60	60.5	24,875	59.51	109.91	84.88	574.35	743.73
59	59.5	21,163	71.48	110.72	85.31	574.19	745.22
58	58.5	15,796	80.41	112.03	86.23	573.20	744.71
57	57.5	11,255	86.77	112.79	87.11	571.42	739.85
56	56.5	7,205	90.84	113.28	87.66	567.70	733.62
55	55.5	5,345	93.86	113.84	88.20	566.57	731.22
54	54.5	3,513	95.85	116.45	90.21	564.96	729.24
53	53.5	2,415	97.21	116.62	90.51	563.49	726.07
52	52.5	1,700	98.18	116.69	90.36	563.60	727.83
51	51.5	1,104	98.80	116.82	90.60	561.35	723.78
≤50	48.1	2,123	100.00	115.44	89.72	543.65	699.54
MEDIE	60.3	176,886	100.00	110.52	85.29	573.41	743.04

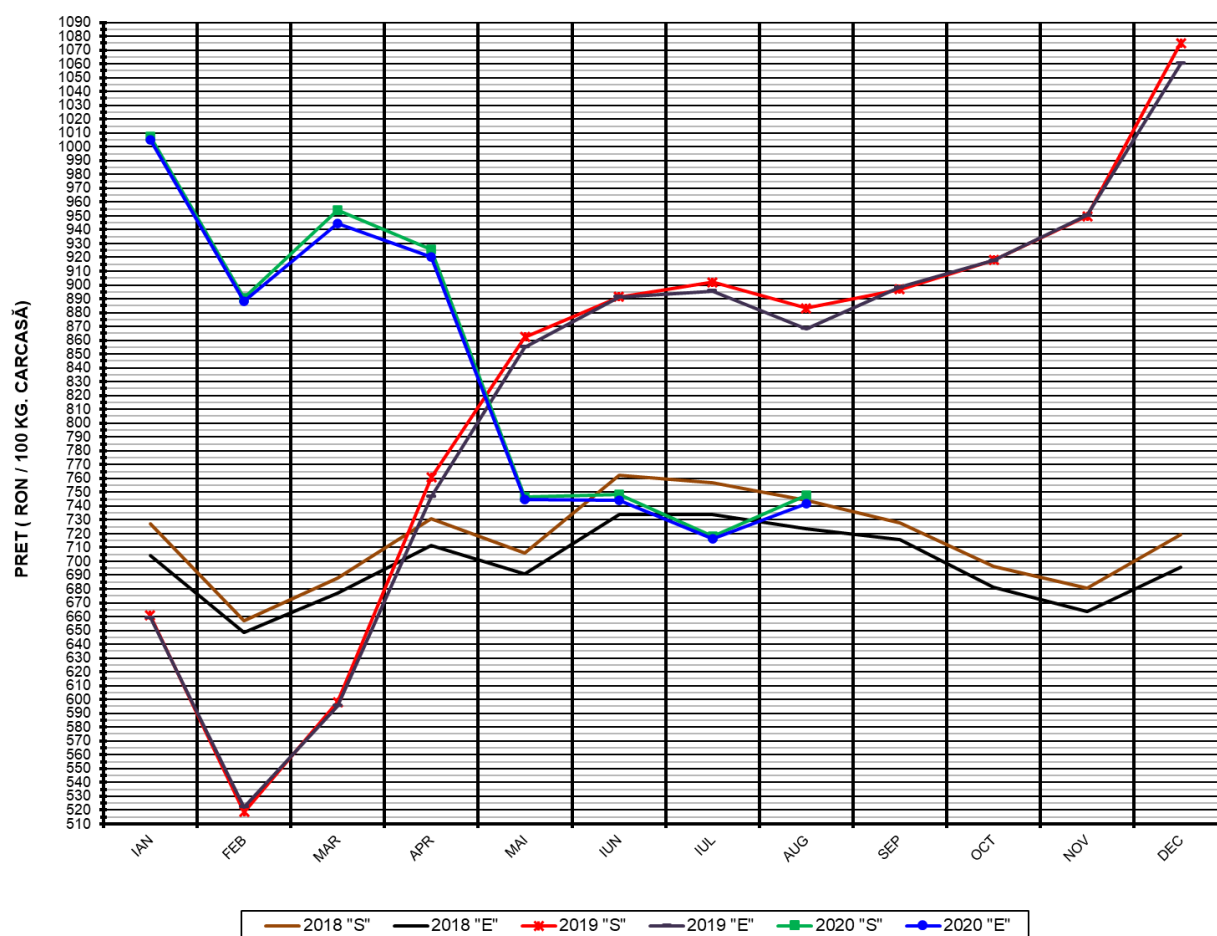
Culorile de fond ale rândurilor din tabelul de mai sus au legătură cu grila de prețuri.



Prețul mediu ponderat lunar al carcaselor din clasa "S" & "E" în România și în UE

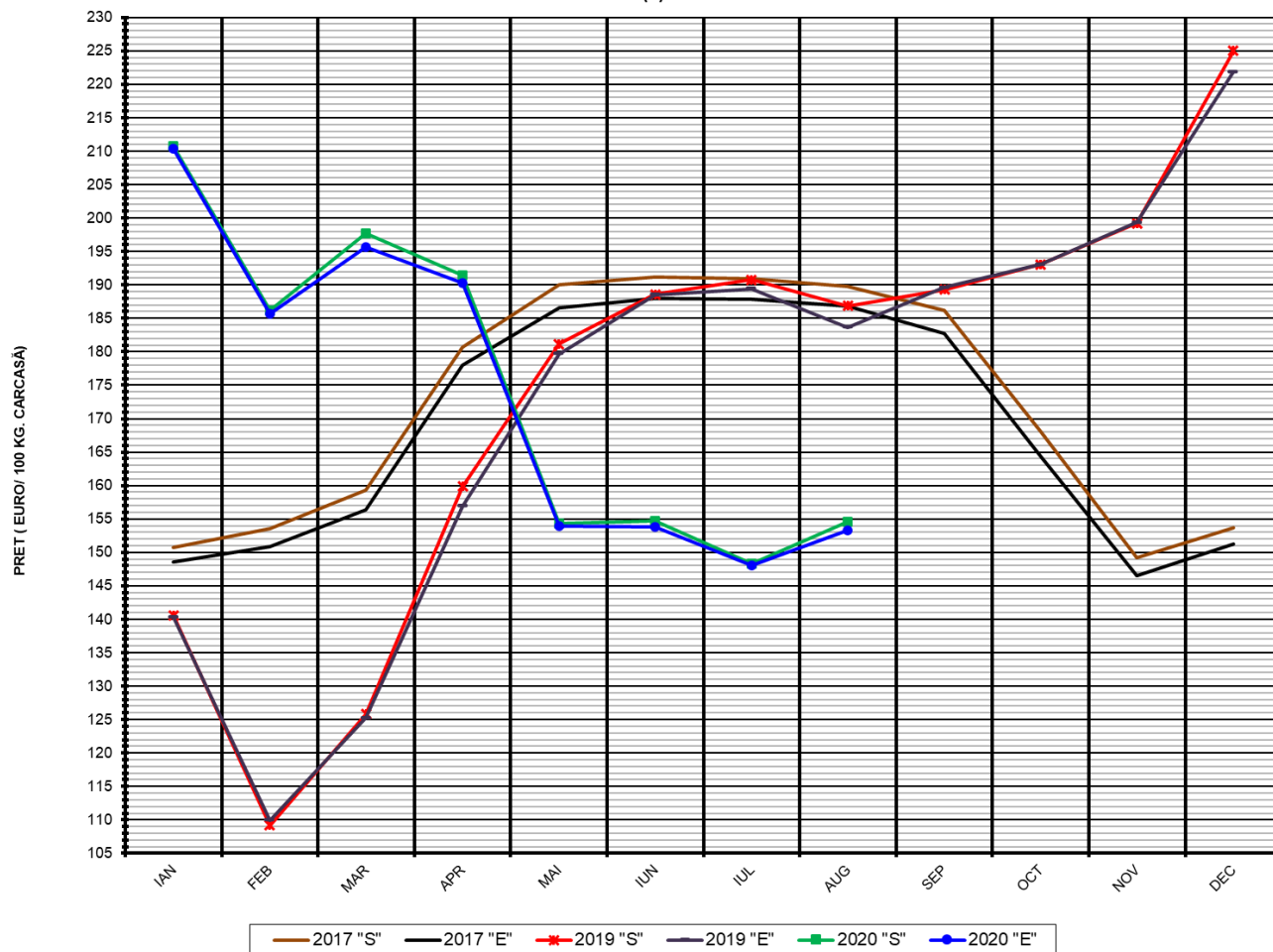
Săptămâna			Număr zile (ponderi)	Preț mediu ponderat						preț RO vs pret UE27 (%)	
				ROMÂNIA				UE27		S	E
				S		E		S	E		
nr	perioada	luna	EURO / 100 kg	RON / 100 kg	EURO / 100 kg	RON / 100 kg	S	E	S	E	
31	01 - 02	aug / 2020	2	157.45	760.88	154.43	746.29	155.99	150.73	0.93%	2.46%
32	03 - 09		7	159.19	769.76	156.41	756.31	155.50	151.03	2.37%	3.56%
33	10 - 16		7	155.00	749.55	154.48	747.04	155.24	150.88	-0.16%	2.39%
34	17 - 23		7	153.36	741.94	152.60	738.26	155.54	150.62	-1.40%	1.31%
35	24 - 30		7	150.66	729.28	150.11	726.61	155.67	150.57	-3.21%	-0.31%
36	31		1	150.17	727.55	148.06	717.33	156.33	150.78	-3.94%	-1.81%
Total			31	154.60	747.84	153.29	741.53	155.55	150.77	-0.61%	1.67%

EVOLUTIA LUNARĂ A PREȚULUI DE PIATA AL CARCASEROR CALITATEA STANDARD - CLASELE "S" & "E" ÎN ROMANIA (1)



PREȚ NAȚIONAL CARCASE CALITATEA STANDARD - CLASELE "S" & "E"			
CLASA	AUG 2020	VARIAȚIE	
		1 LUNĂ	1 AN
S	747.84 RON	4.17%	-15.34%
E	741.53 RON	3.53%	-14.60%

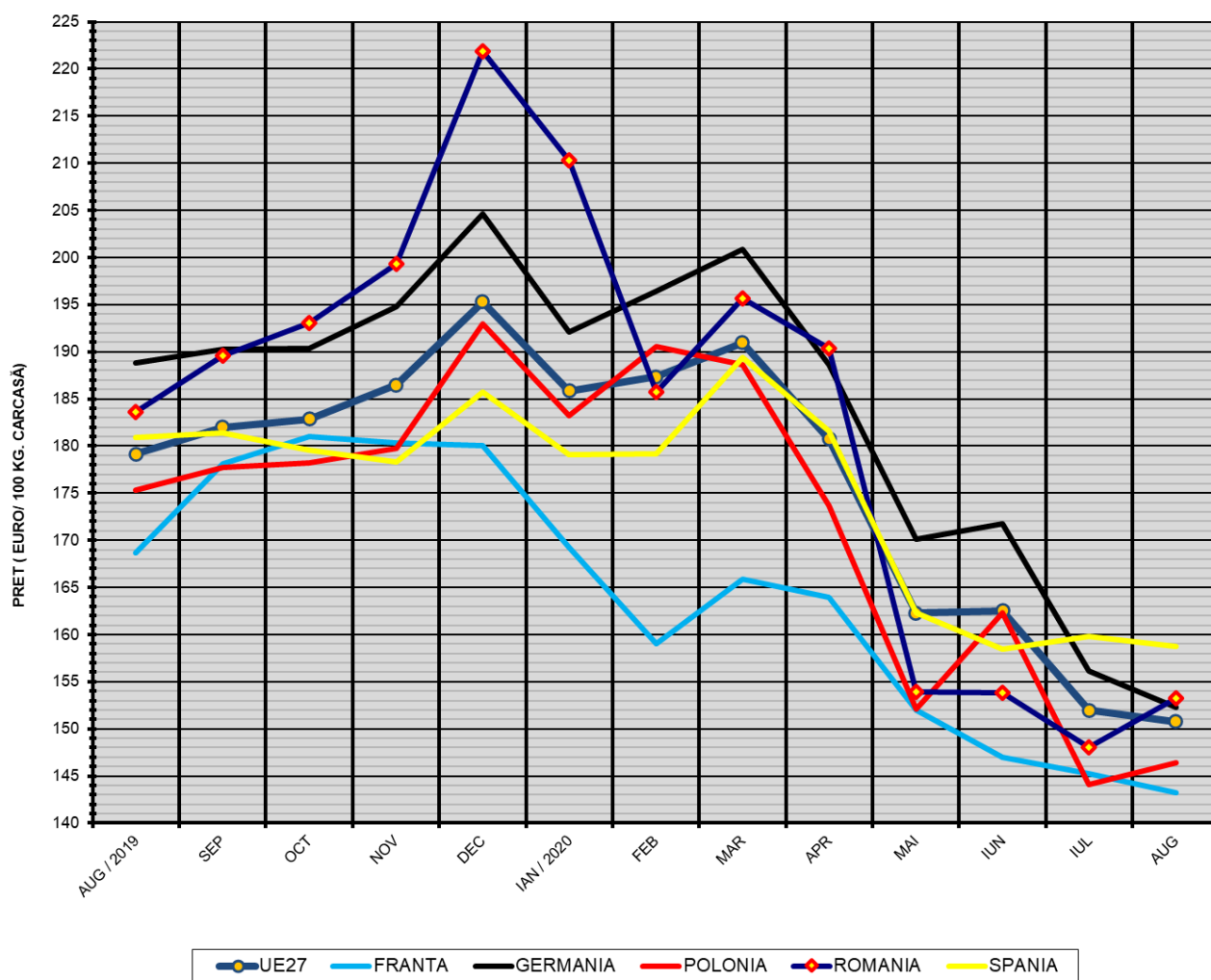
EVOLUTIA LUNARĂ A PRETELUI DE PIATA AL CARCASELOR CALITATEA STANDARD - CLASELE "S" & "E" ÎN ROMANIA
(2)



**PREȚ NAȚIONAL CARCASE
CALITATEA STANDARD - CLASELE "S" & "E"**

CLASA	AUG 2020	VARIAȚIE	
		1 LUNĂ	1 AN
S	154.60 €	4.20%	-17.26%
E	153.29 €	3.56%	-16.53%

EVOLUTIA LUNARĂ A PREȚULUI CLASA "E" ÎN UE27 ȘI ÎN CÂTEVA STATE MEMBRE



COMPARAȚII DE PREȚURI

aug 2020 =	UE27	FR	DE	PL	RO	ES	RO vs UE27	RO vs FR	RO vs DE	RO vs PL	RO vs ES
	150.77 €	143.23 €	152.25 €	146.36 €	153.29 €	158.71 €	2.52 € 1.7%	10.06 € 7.0%	1.04 € 0.7%	6.93 € 4.7%	-5.42 € -3.4%



PREȚUL CARCASELOR CLASA "E" ÎN STATELE MEMBRE (FĂRĂ ITALIA, LUXEMBURG, MALTA) VERSUS PREȚUL UE27 ÎN LUNA AUGUST 2020

