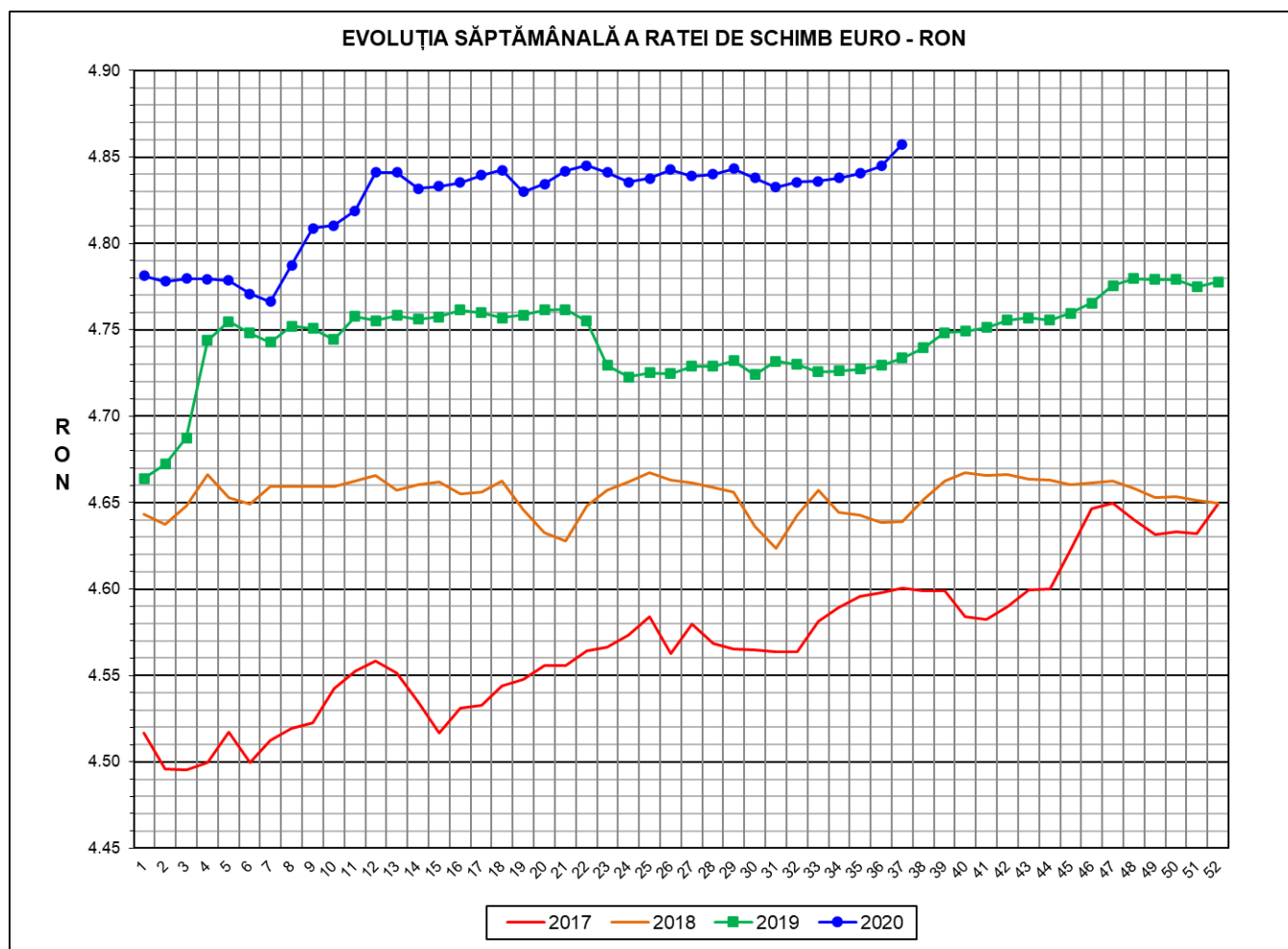




Prețul de piață al porcilor la intrarea în abator

Săptămâna 37 (7 – 13 septembrie 2020)



RATA DE SCHIMB EURO - RON			
SĂPT 37 / 2020	VARIAȚIE		
	1 SĂPT	4 SĂPT	1 AN
1€ = 4.8573 RON	0.26%	0.44%	2.61%

**SITUAȚIA CARCASELOR DE PORCINE CLASIFICATE
ÎN FUNCȚIE DE PROVENIENȚA PORCILOR SACRIFICAȚI
ÎN SĂPTĂMÂNA 7 - 13 SEPTEMBRIE 2020**

		NUMĂR CARCANE	% DIN TOTAL
PROVENIENȚA PORCII SACRIFICAȚI	TRANZACȚII COMERCIALE ÎNTE ABATOARE ȘI	45,818	60.27
	FERME PROPRII ALE ABATOARELOR	23,027	30.29
	PRESTĂRI SERVICII	7,172	9.43
TOTAL CARCANE CLASIFICATE CU GREUTATEA CALDĂ 50 - 120 KG		76,017	100.00
DIN CARE DIN COMERȚ INTRACOMUNITAR		5,884	7.74

Situația porcilor proveniți din tranzacții comerciale
între abatoare și furnizori care fac obiectul raportării prețurilor
în săptămâna 7 - 13 septembrie 2020

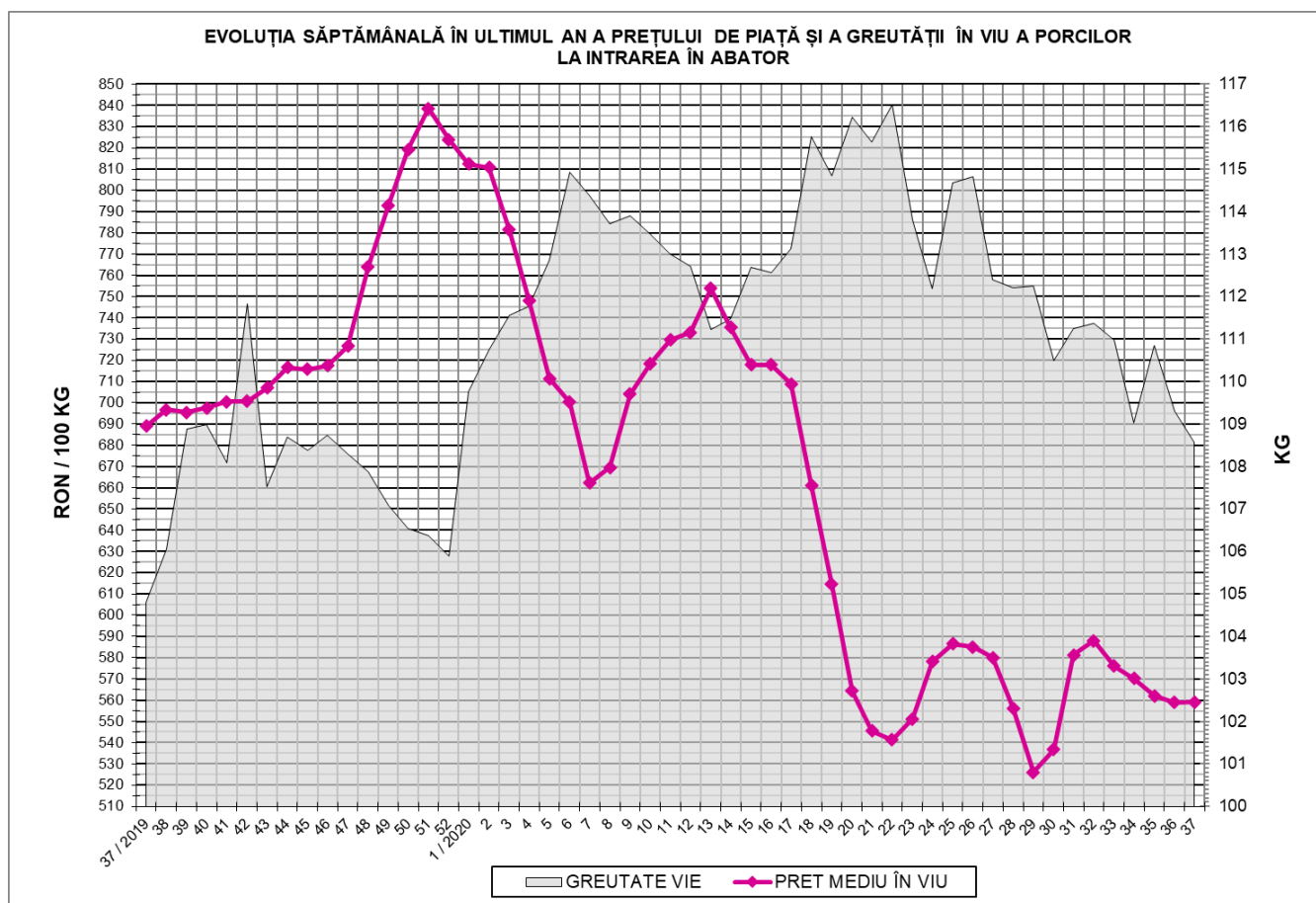
Tip preț la intrarea în abator		Carcane cu greutatea caldă 60 - 120 kg			
		SEUROP		d.c. S+E	
		nr	% din total carcane clasificate	nr	% din total carcane
De bază pentru 56% carne macră	în carcasă	0	0.0%	0	0.0%
	în viu	1,711	2.3%	1,520	2.0%
Forfetar în viu		43,646	57.4%	41,616	54.7%
Total		45,357	59.7%	43,136	56.7%

Carcane incluse în raportul național de prețuri pentru DG AGRI



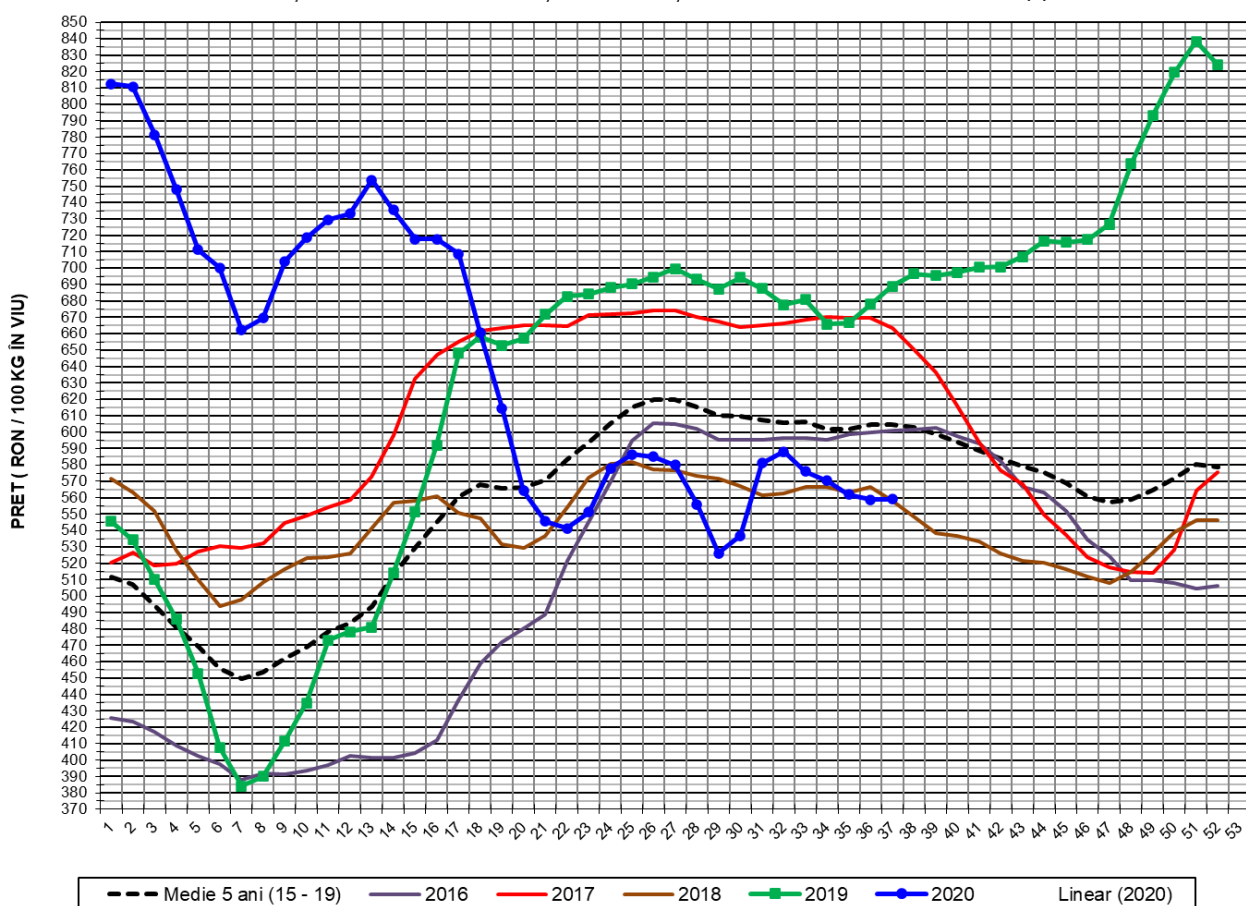
Prețul de piață al porcilor în săptămâna 7 - 13 septembrie 2020

Clasa	% carne macră	Număr porci	% din total porci	Procent mediu carne macră	Greutate medie (kg)		Preț mediu (RON / 100 kg)	
					vie	carcasă caldă - 2%	viu	carcasă caldă - 2%
S	≥ 60	28,355	62.52	62.3	107.4	83.0	560.23	725.18
E	55 - 59.9	14,781	32.59	58.2	110.2	85.0	558.06	723.68
U	50 - 54.9	1,912	4.22	53.2	113.7	87.7	553.84	717.94
ROP	< 50	309	0.68	46.7	110.7	84.9	555.79	724.14
TOTAL		45,357	100.00	60.5	108.6	83.8	559.20	724.36



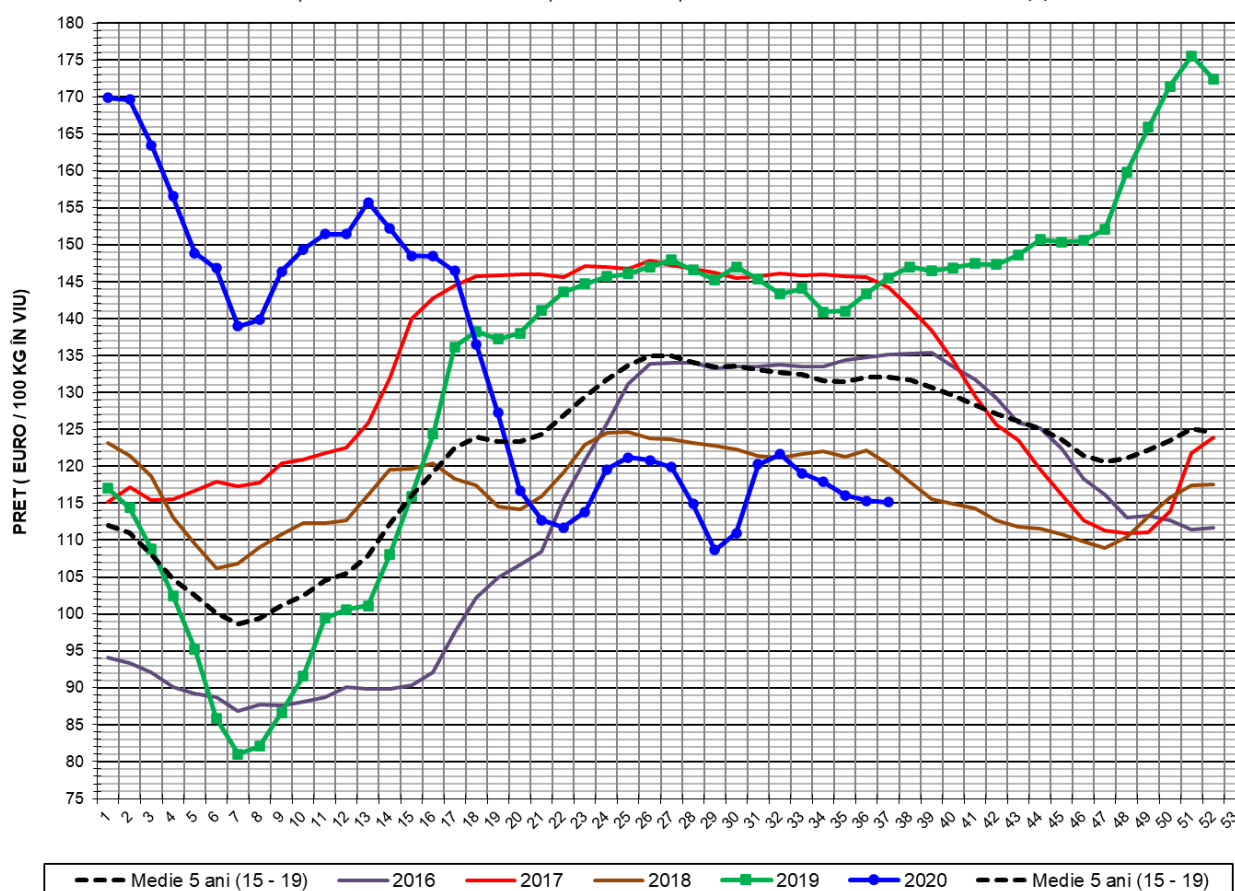


EVOLUȚIA SĂPTĂMÂNALĂ A PREȚULUI DE PIAȚĂ ÎN VIU AL PORCILOR ÎN ROMÂNIA (1)



PREȚ ÎN VIU				
SĂPT 37 / 2020	VARIAȚIE			
	1 SĂPT	4 SĂPT	1 AN	MEDIE 5 ANI (2015 - 2019)
559.20 RON	0.06%	-2.91%	-18.83%	-7.47%

EVOLUȚIA SĂPTĂMÂNALĂ A PREȚULUI DE PIAȚĂ ÎN VIU AL PORCILOR ÎN ROMÂNIA (2)



PREȚ ÎN VIU				
SĂPT 37 / 2020	VARIAȚIE			
	1 SĂPT	4 SĂPT	1 AN	MEDIE 5 ANI (2015 - 2019)
115.13 €	-0.19%	-3.34%	-20.90%	-12.85%



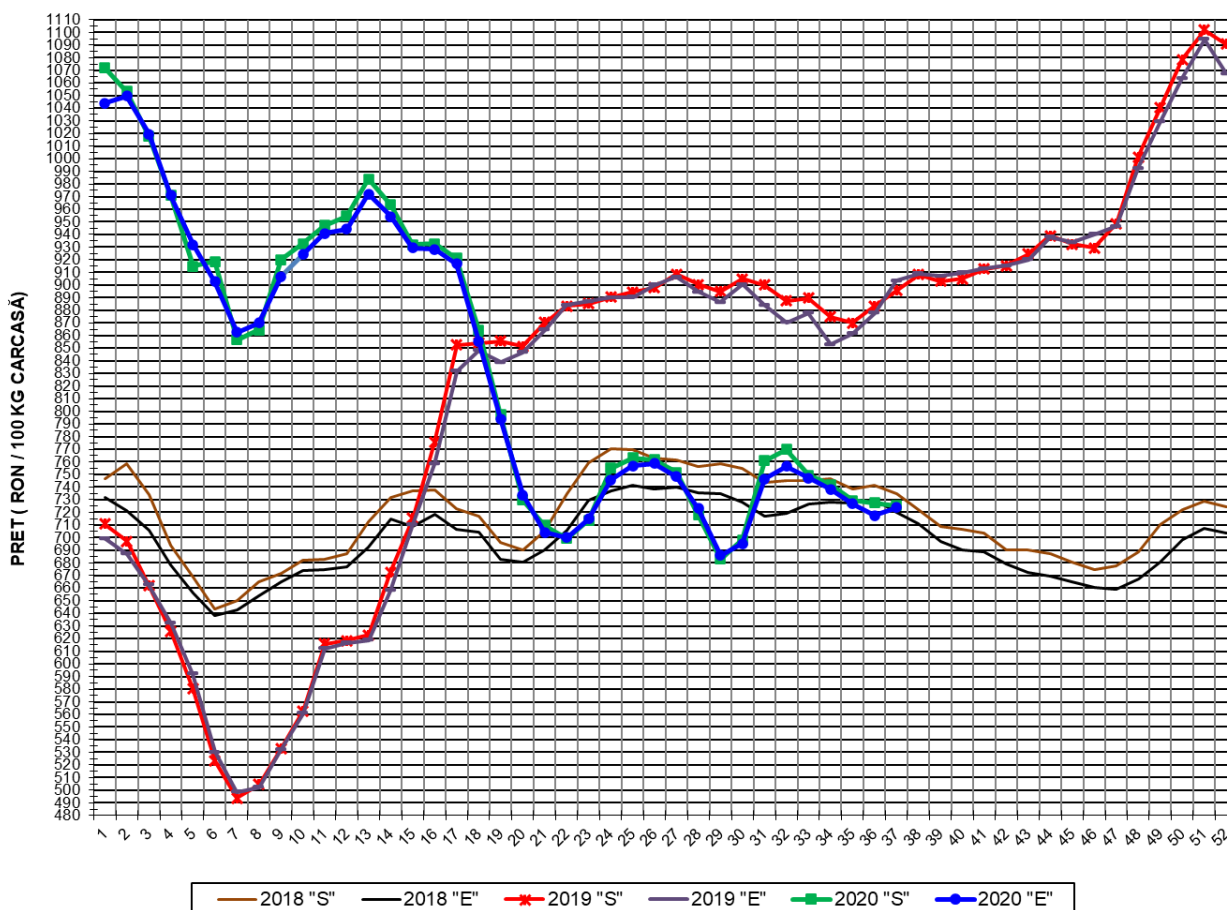
PREȚUL CARCASELOR DE PORCINE CALITATEA STANDARD - CLASELE "S" & "E"
ÎN SĂPTĂMÂNA 7 - 13 SEPTEMBRIE 2020

% CARNE MACRĂ		NUMĂR PORCI	% CUMULATIV DIN TOTAL PORCI	GREUTATE (KG)		PREȚ MEDIU (RON/ 100 KG)	
NIVEL GRILA PREȚURI	MEDIE			VIE	CARCASA CALDĂ - 2%	VIU	CARCASA CALDĂ - 2%
≥64	65.1	4,722	10.41	107.05	82.97	560.33	722.95
63	63.4	4,370	20.05	106.13	82.11	561.12	725.30
62	62.4	5,864	32.97	106.60	82.33	560.71	726.02
61	61.5	6,996	48.40	107.79	83.06	560.26	727.13
60	60.5	6,403	62.52	108.67	83.94	559.10	723.84
59	59.5	5,282	74.16	109.63	84.55	559.45	725.47
58	58.5	3,935	82.84	110.20	84.84	559.27	726.40
57	57.5	2,713	88.82	110.72	85.39	557.25	722.54
56	56.5	1,710	92.59	109.99	85.00	555.44	718.75
55	55.5	1,141	95.10	111.55	86.17	553.33	716.30
54	54.5	702	96.65	113.41	87.54	553.94	717.64
53	53.5	509	97.77	114.68	88.53	551.58	714.50
52	52.5	332	98.51	113.63	87.55	556.52	722.27
51	51.5	226	99.00	114.43	88.34	554.95	718.84
≤50	47.9	452	100.00	110.71	85.00	555.06	722.95
MEDIE	60.5	45,357	100.00	108.57	83.82	559.20	724.36

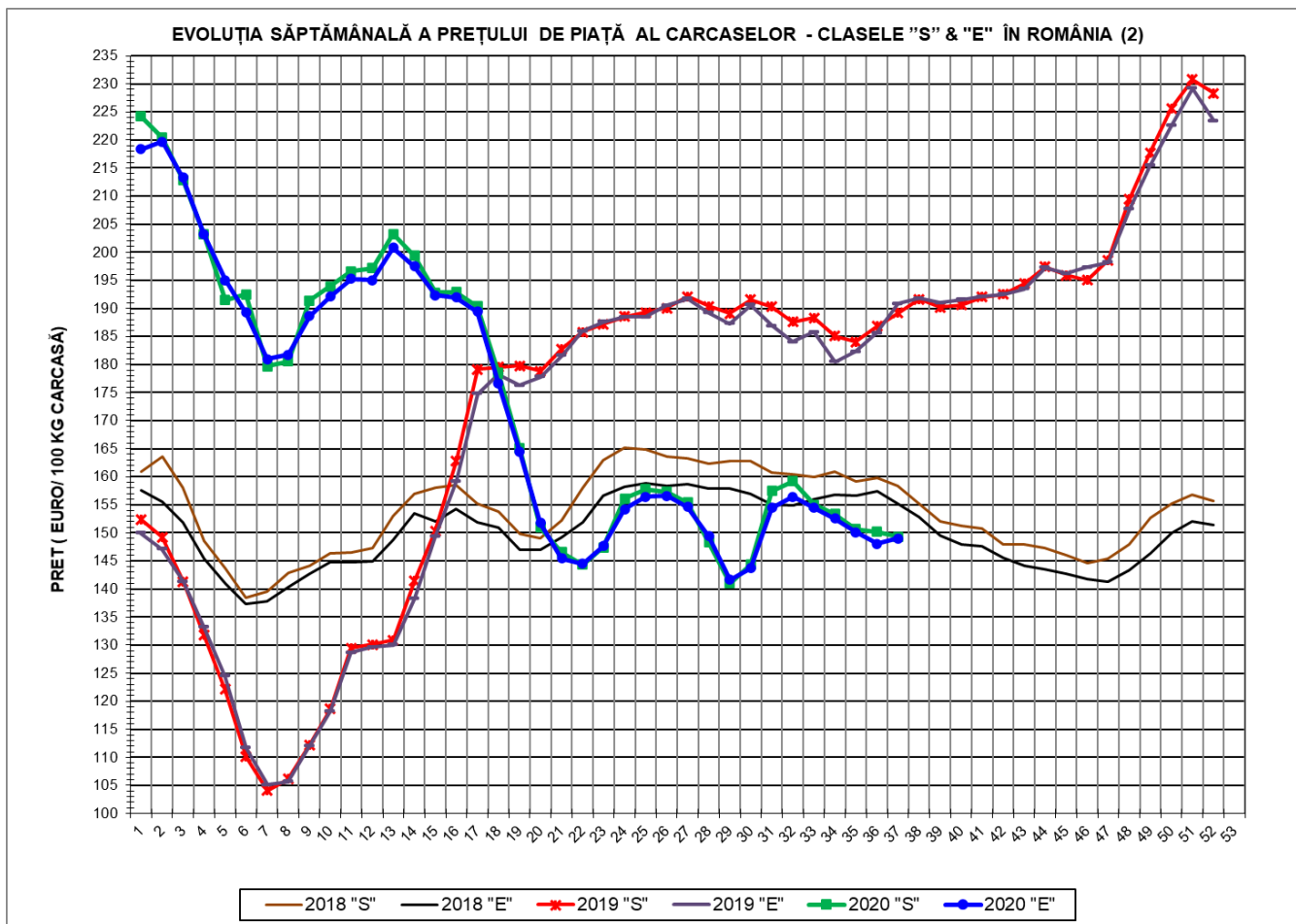
Culorile de fond ale rândurilor din tabelul de mai sus au legătură cu grila de prețuri.



EVOLUȚIA SĂPTĂMÂNALĂ A PREȚULUI DE PIAȚĂ AL CARCASELOR - CLASELE "S" & "E" ÎN ROMÂNIA (1)



PREȚ NAȚIONAL CARCASE CALITATEA STANDARD - CLASELE "S" & "E"				
CLASA	PREȚ SĂPT 37 / 2020	VARIAȚIE		
		1 SĂPT	4 SĂPT	1 AN
S	725.18 RON	-0.33%	-3.25%	-19.02%
E	723.68 RON	0.89%	-3.13%	-19.88%



PREȚ NAȚIONAL CARCASE				
CALITATEA STANDARD - CLASELE "S"&"E"				
CLASA	PREȚ SAPT 37 / 2020	VARIAȚIE		
		1 SĂPT	4 SĂPT	1 AN
S	149.30 €	-0.58%	-3.68%	-21.09%
E	148.99 €	0.63%	-3.55%	-21.92%



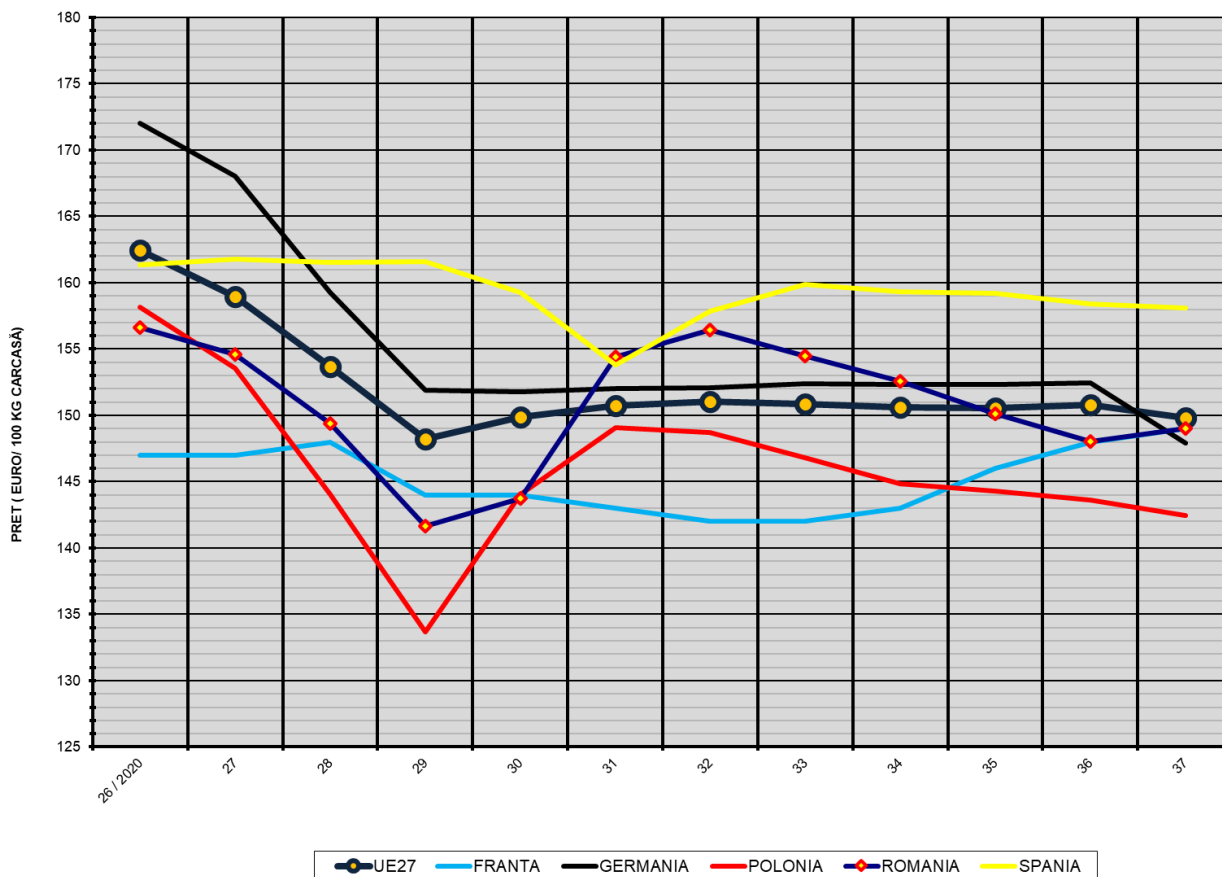
% PREȚ DE PIAȚĂ ÎN ROMÂNIA ȘI ÎN UE27 vs PRAGUL (PREȚUL) DE REFERINȚĂ UE27

SAPTAMANA	PREȚ (EUR)					% PREȚ vs PRAGUL (PREȚUL) DE REFERINȚĂ UE27 (*)				
	ROMÂNIA			UE28		ROMÂNIA			UE28	
	"S"	"E"	"S" + "E"	"S"	"E"	"S"	"E"	"S" + "E"	"S"	"E"
11 / 2020	196.59	195.25	196.08	195.91	194.45	130.24%	129.36%	129.91%	129.80%	128.83%
12	197.20	195.01	196.31	192.23	188.92	130.65%	129.20%	130.06%	127.36%	125.16%
13	203.27	200.77	202.38	189.80	186.25	134.67%	133.02%	134.08%	125.75%	123.39%
14	199.40	197.49	198.74	188.47	185.91	132.10%	130.84%	131.67%	124.88%	123.18%
15	192.82	192.32	192.64	187.38	184.67	127.75%	127.42%	127.63%	124.17%	122.36%
16	192.90	191.98	192.55	183.94	180.98	127.80%	127.19%	127.57%	121.90%	119.92%
17	190.39	189.42	190.04	180.93	178.11	126.14%	125.49%	125.91%	119.93%	118.02%
18	178.47	176.63	177.77	175.39	171.76	118.24%	117.02%	117.78%	116.27%	113.83%
19	165.04	164.40	164.81	168.38	164.51	109.34%	108.92%	109.19%	111.55%	108.99%
20	150.98	151.79	151.27	162.44	158.37	100.03%	100.56%	100.22%	107.62%	104.93%
21	146.56	145.45	146.15	161.34	159.42	97.10%	96.36%	96.83%	106.89%	105.62%
22	144.34	144.50	144.40	163.32	162.91	95.63%	95.74%	95.67%	108.20%	107.93%
23	147.44	147.66	147.52	164.58	163.47	97.68%	97.83%	97.74%	109.04%	108.30%
24	156.10	154.22	155.39	165.09	163.37	103.42%	102.17%	102.95%	109.37%	108.24%
25	157.78	156.46	157.27	164.12	161.62	104.53%	103.66%	104.19%	108.73%	107.08%
26	157.27	156.63	157.03	165.54	162.44	104.20%	103.77%	104.03%	109.67%	107.62%
27	155.37	154.62	155.08	163.25	158.92	102.94%	102.44%	102.75%	108.16%	105.29%
28	148.29	149.37	148.70	159.38	153.69	98.25%	98.96%	98.51%	105.59%	101.83%
29	140.99	141.66	141.24	155.51	148.22	93.41%	93.85%	93.57%	103.03%	98.20%
30	144.30	143.72	144.09	155.21	149.88	95.60%	95.22%	95.46%	102.83%	99.30%
31	157.45	154.43	156.31	155.99	150.73	104.31%	102.31%	103.56%	103.35%	99.86%
32	159.19	156.41	158.15	155.50	151.03	105.47%	103.63%	104.78%	103.02%	100.06%
33	155.00	154.48	154.80	155.24	150.88	102.69%	102.35%	102.56%	102.85%	99.96%
34	153.36	152.60	153.07	155.54	150.62	101.60%	101.10%	101.41%	103.05%	99.79%
35	150.66	150.11	150.46	155.67	150.57	99.82%	99.45%	99.68%	103.13%	99.76%
36	150.17	148.06	149.38	156.34	150.80	99.49%	98.09%	98.97%	103.58%	99.91%
37	149.30	148.99	149.19	155.81	149.83	98.91%	98.71%	98.84%	103.23%	99.27%

(*) 150.939 EUR conform Art. 7 [1] al Reg. [UE] nr. 1308/2013



EVOLUȚIA SĂPTĂMÂNALĂ A PREȚULUI CLASA "E" ÎN UE27 ȘI ÎN CÂTEVA STATE MEMBRE



COMPARAȚII DE PREȚURI

SĂPT 37 / 2020 =	UE27	FR	DE	PL	RO	ES	RO vs UE27	RO vs FR	RO vs DE	RO vs PL	RO vs ES
	149.83 €	149.00 €	147.90 €	142.45 €	148.99 €	158.08 €	-0.84 € -0.6%	-0.01 € 0.0%	1.09 € 0.7%	6.54 € 4.6%	-9.09 € -5.8%



PREȚUL CARCASELOR DIN CLASA "E" ÎN STATELE MEMBRE (FĂRĂ GRECIA, ITALIA, MALTA)
VERSUS PREȚUL UE27 ÎN SĂPTĂMÂNA 7 - 13 SEPTEMBRIE 2020

