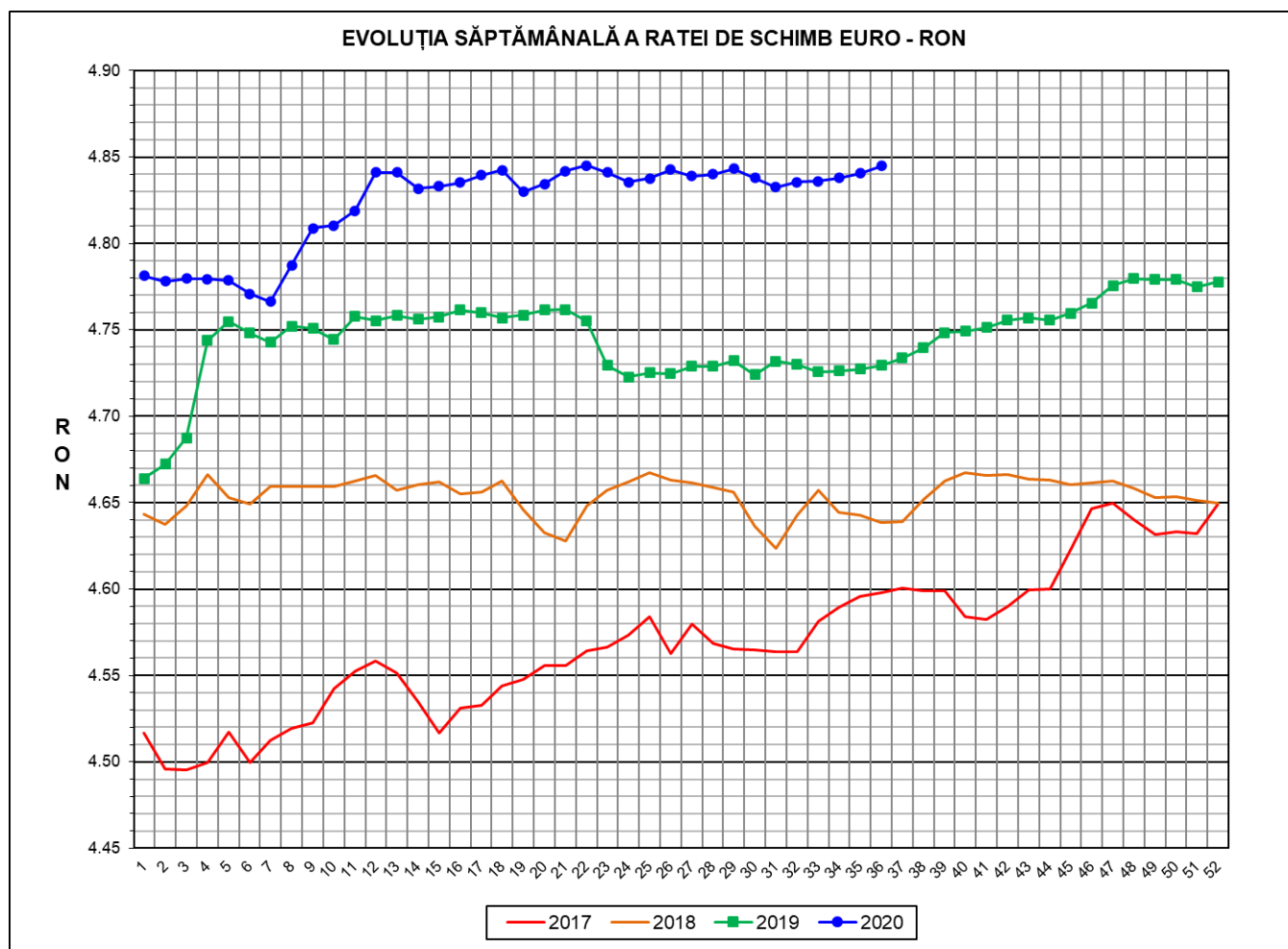




Prețul de piață al porcilor la intrarea în abator Săptămâna 36 (31 august – 6 septembrie 2020)



RATA DE SCHIMB EURO - RON			
SĂPT 36 / 2020	VARIAȚIE		
	1 SĂPT	4 SĂPT	1 AN
1€ = 4.8449 RON	0.09%	0.20%	2.44%

**SITUAȚIA CARCASELOR DE PORCINE CLASIFICATE
ÎN FUNCȚIE DE PROVENIENȚA PORCILOR SACRIFICAȚI
IN SĂPTĂMÂNA 31 AUGUST - 6 SEPTEMBRIE 2020**

		NUMĂR CARCASE	% DIN TOTAL
PROVENIENȚA PORCII SACRIFICAȚI	TRANZACȚII COMERCIALE ÎNȚRE ABATOARE ȘI FERME PROPRII ALE ABATOARELOR	42,828	58.27
	PRESTĂRI SERVICII	6,657	9.06
	TOTAL CARCASE CLASIFICATE CU GREUTATEA CALDĂ 50 - 120 KG	73,493	100.00
DIN CARE DIN COMERȚ INTRACOMUNITAR		4,143	5.64

Situția porcilor proveniți din tranzacții comerciale
între abatoare și furnizori care fac obiectul raportării prețurilor
în săptămâna 31 august - 6 septembrie 2020

Tip preț la intrarea în abator		Carcase cu greutatea caldă 60 - 120 kg			
		SEUROP		d.c. S+E	
		nr	% din total carcase clasificate	nr	% din total carcase
De bază pentru 56% carne macră	în carcasă	1,333	1.8%	1,294	1.8%
	în viu	3,473	4.7%	2,976	4.0%
Forfetar în viu		37,848	51.5%	35,561	48.4%
Total		42,654	58.0%	39,831	54.2%

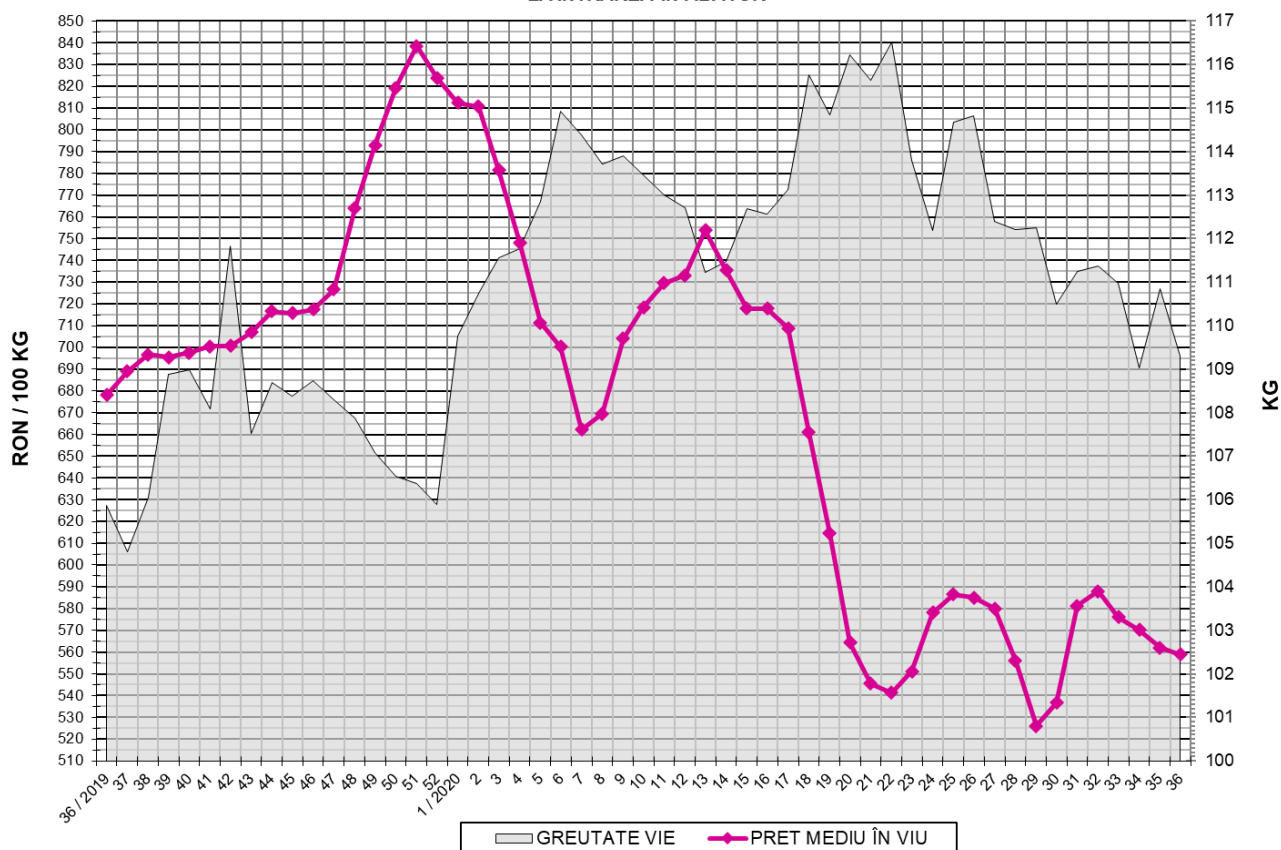
Carcase incluse în raportul național de prețuri pentru DG AGRI



Prețul de piață al porcilor în săptămâna 31 august - 6 septembrie 2020

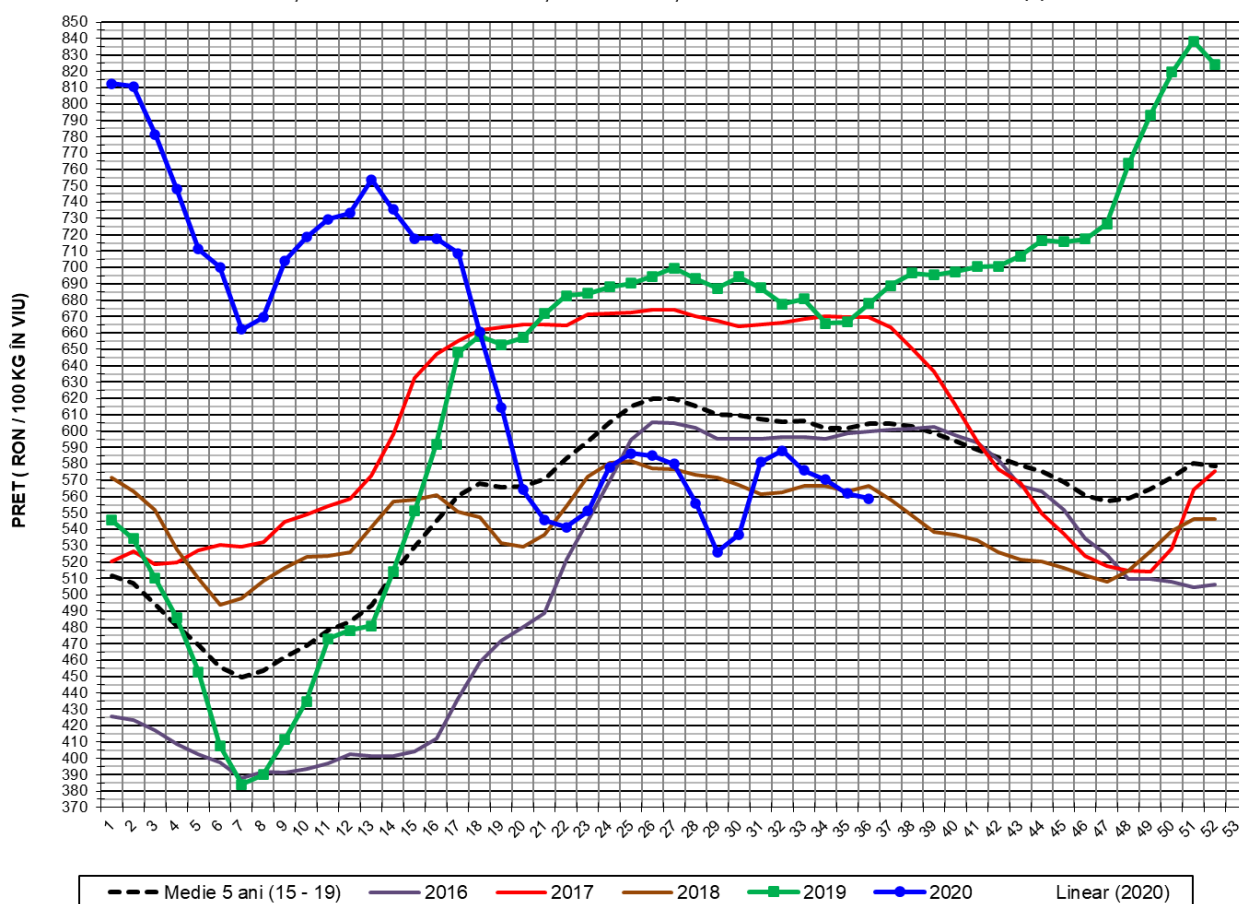
Clasa	% carne macră	Număr porci	% din total porci	Procent mediu carne macră	Greutate medie (kg)		Preț mediu (RON / 100 kg)	
					vie	carcasă caldă - 2%	viu	carcasă caldă - 2%
S	≥ 60	25,181	59.04	62.4	108.0	83.6	562.82	727.55
E	55 - 59.9	14,650	34.35	58.1	110.7	85.7	555.44	717.33
U	50 - 54.9	2,397	5.62	53.2	114.2	88.8	543.07	698.77
ROP	< 50	426	1.00	47.0	109.6	84.9	537.49	693.91
TOTAL		42,654	100.00	60.2	109.3	84.6	558.84	721.96

EVOLUȚIA SĂPTĂMĂNALĂ ÎN ULTIMUL AN A PREȚULUI DE PIAȚĂ ȘI A GREUTĂȚII ÎN VIU A PORCILOR LA INTRAREA ÎN ABATOR



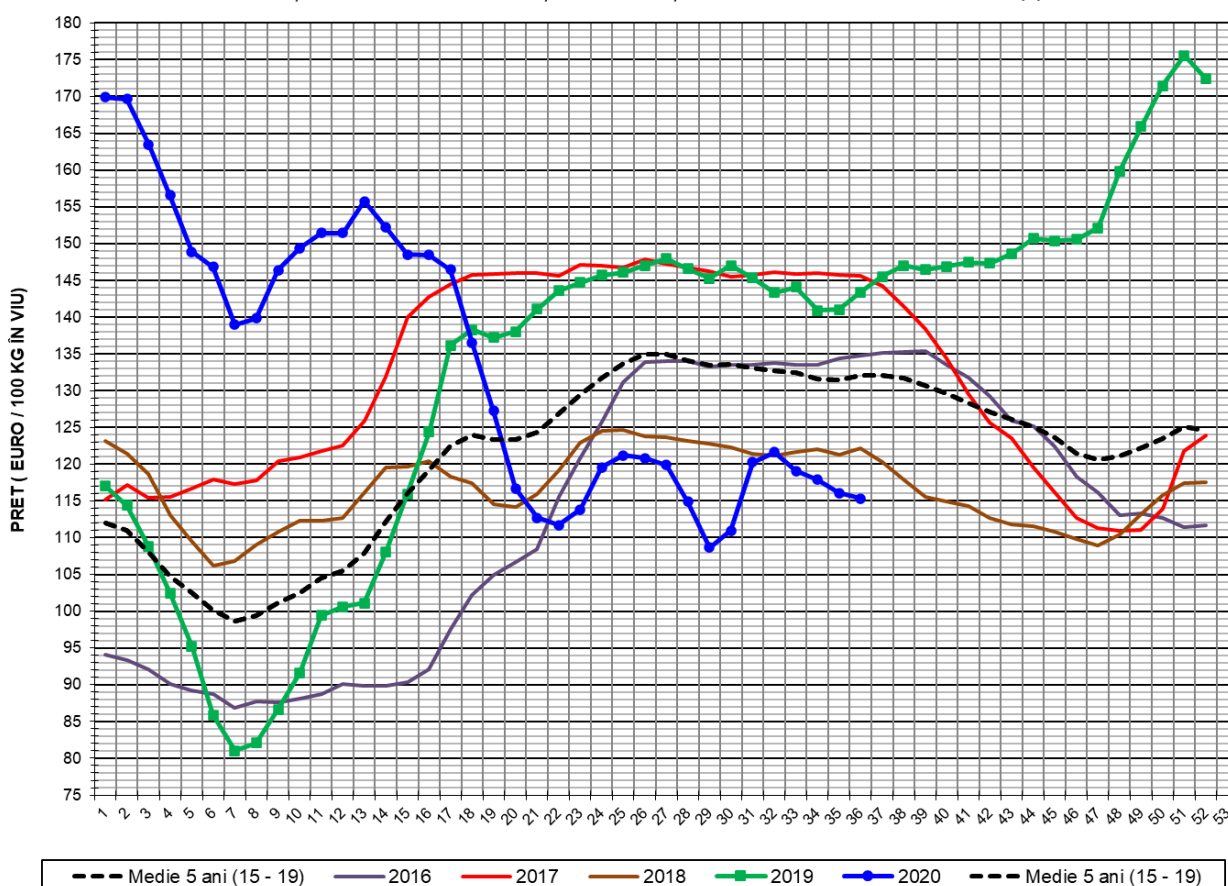


EVOLUȚIA SĂPTĂMÂNALĂ A PREȚULUI DE PIAȚĂ ÎN VIU AL PORCILOR ÎN ROMÂNIA (1)



PREȚ ÎN VIU				
SĂPT 36 / 2020	VARIAȚIE			
	1 SĂPT	4 SĂPT	1 AN	MEDIE 5 ANI (2015 - 2019)
558.84 RON	-0.57%	-4.97%	-17.59%	-7.53%

EVOLUȚIA SĂPTĂMÂNĂLĂ A PREȚULUI DE PIAȚĂ ÎN VIU AL PORCILOR ÎN ROMÂNIA (2)



PREȚ ÎN VIU				
SĂPT 36 / 2020	VARIAȚIE			
	1 SĂPT	4 SĂPT	1 AN	MEDIE 5 ANI (2015 - 2019)
115.35 €	-0.66%	-5.15%	-19.55%	-12.67%



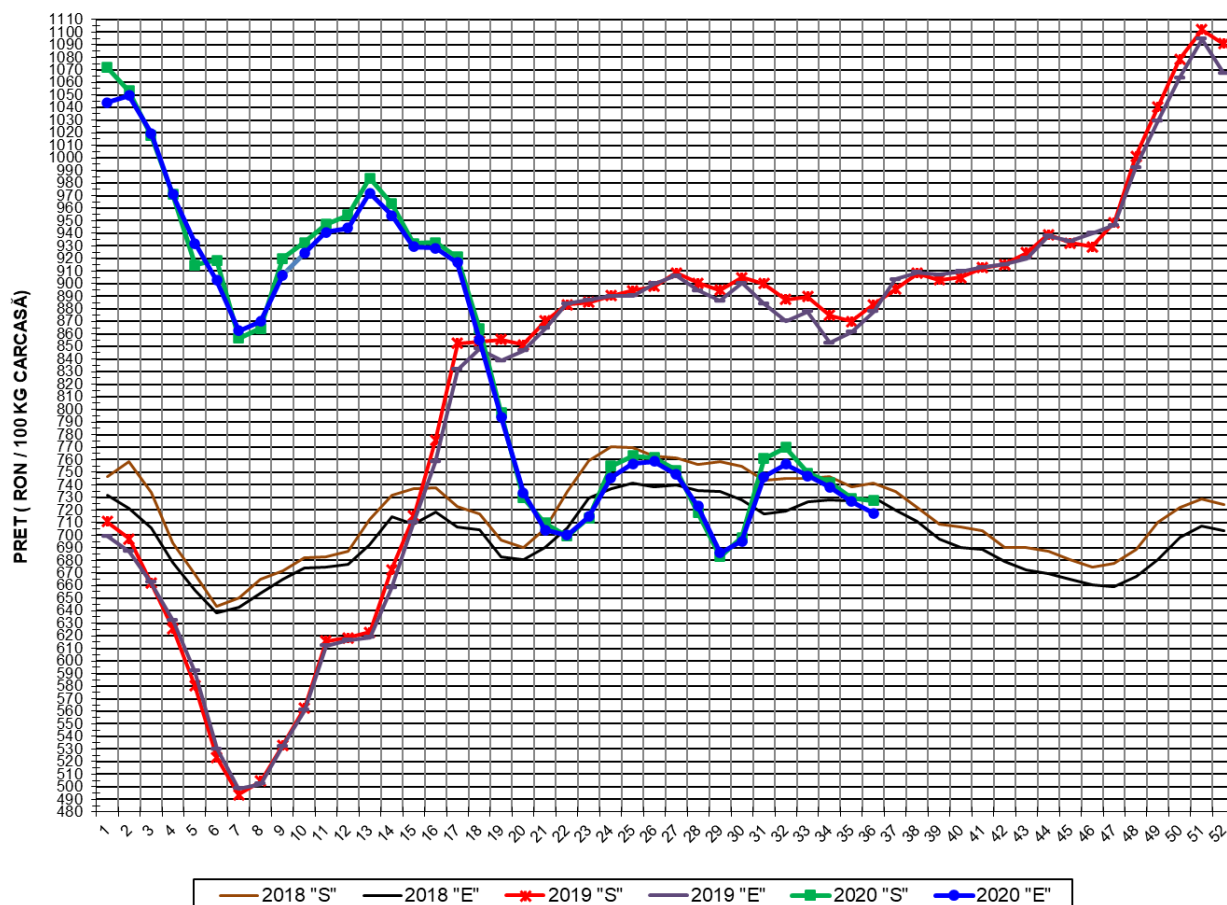
PREȚUL CARCASELOR DE PORCINE CALITATEA STANDARD - CLASELE "S" & "E"
ÎN SĂPTĂMÂNA 31 AUGUST - 6 SEPTEMBRIE 2020

% CARNE MACRĂ		NUMĂR PORCI	% CUMULATIV DIN TOTAL PORCI	GREUTATE (KG)		PREȚ MEDIU (RON/ 100 KG)	
NIVEL GRILA PREȚURI	MEDIE			VIE	CARCASA CALDĂ - 2%	VIU	CARCASA CALDĂ - 2%
≥64	65.2	4,377	10.26	107.81	83.63	569.64	734.33
63	63.4	3,671	18.87	106.84	82.49	563.52	729.84
62	62.4	5,047	30.70	107.24	82.80	561.63	727.38
61	61.5	6,181	45.19	108.35	83.77	560.71	725.20
60	60.5	5,905	59.04	109.25	84.61	560.59	723.77
59	59.5	4,855	70.42	109.82	84.84	559.02	723.61
58	58.5	3,729	79.16	110.79	85.68	557.45	720.79
57	57.5	2,844	85.83	111.51	86.46	553.27	713.54
56	56.5	1,779	90.00	110.85	86.14	549.97	707.76
55	55.5	1,443	93.38	111.88	86.95	549.41	706.98
54	54.5	877	95.44	114.09	88.64	545.81	702.53
53	53.5	615	96.88	114.75	89.32	543.10	697.75
52	52.5	441	97.91	113.35	87.95	544.26	701.43
51	51.5	281	98.57	114.74	89.21	537.85	691.76
≤50	48.1	609	100.00	111.05	86.10	536.74	692.29
MEDIE	60.2	42,654	100.00	109.31	84.62	558.84	721.96

Culorile de fond ale rândurilor din tabelul de mai sus au legătură cu grila de prețuri.

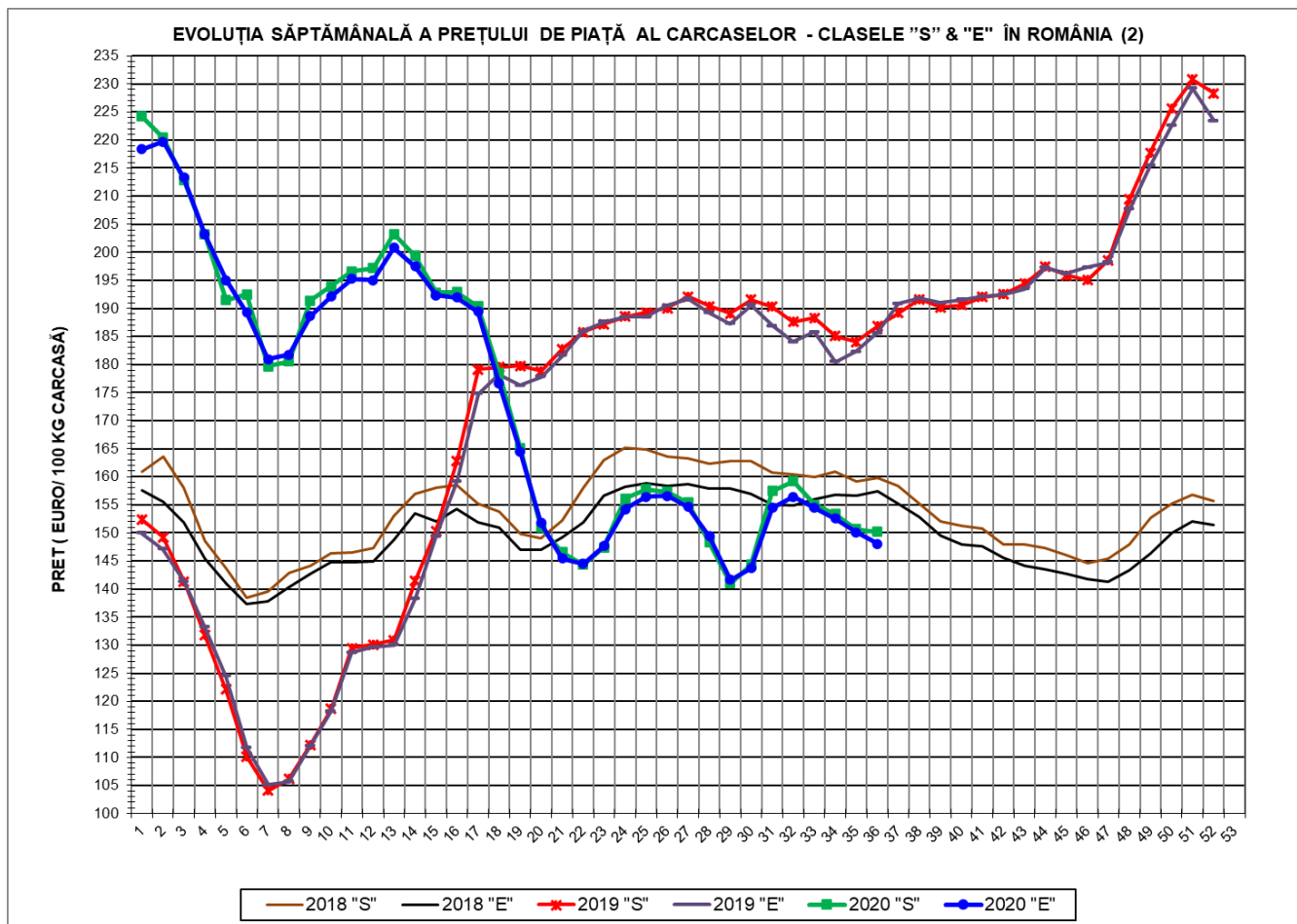


EVOLUȚIA SĂPTĂMÂNALĂ A PREȚULUI DE PIAȚĂ AL CARCASELOR - CLASELE "S" & "E" ÎN ROMÂNIA (1)



**PREȚ NAȚIONAL CARCASE
CALITATEA STANDARD - CLASELE "S" & "E"**

CLASA	PREȚ SĂPT 36 / 2020	VARIAȚIE		
		1 SĂPT	4 SĂPT	1 AN
S	727.55 RON	-0.24%	-5.48%	-17.64%
E	717.33 RON	-1.28%	-5.15%	-18.28%



PREȚ NAȚIONAL CARCASE				
CALITATEA STANDARD - CLASELE "S"&"E"				
CLASA	PREȚ SAPT 36 / 2020	VARIAȚIE		
		1 SĂPT	4 SĂPT	1 AN
S	150.17 €	-0.33%	-5.67%	-19.60%
E	148.06 €	-1.37%	-5.34%	-20.23%



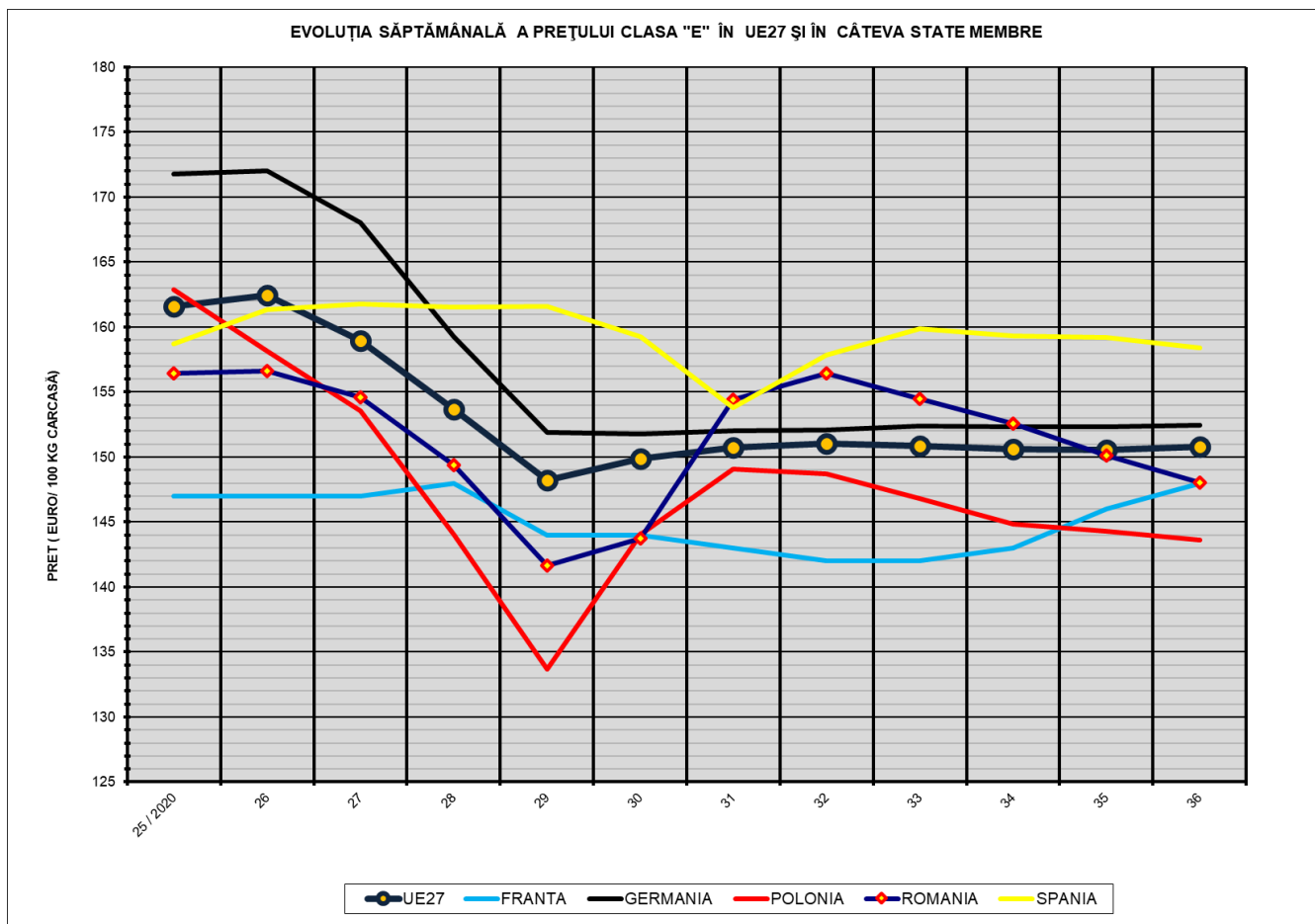
% PREȚ DE PIAȚĂ ÎN ROMÂNIA ȘI ÎN UE27 vs PRAGUL (PREȚUL) DE REFERINȚĂ UE27

SAPTAMANA	PREȚ (EUR)					% PREȚ vs PRAGUL (PREȚUL) DE REFERINȚĂ UE27 (*)				
	ROMÂNIA			UE28		ROMÂNIA			UE28	
	"S"	"E"	"S" + "E"	"S"	"E"	"S"	"E"	"S" + "E"	"S"	"E"
10 / 2020	193.93	192.10	193.24	195.74	195.39	128.48%	127.27%	128.02%	129.68%	129.45%
11	196.59	195.25	196.08	195.91	194.45	130.24%	129.36%	129.91%	129.80%	128.83%
12	197.20	195.01	196.31	192.23	188.92	130.65%	129.20%	130.06%	127.36%	125.16%
13	203.27	200.77	202.38	189.80	186.25	134.67%	133.02%	134.08%	125.75%	123.39%
14	199.40	197.49	198.74	188.47	185.91	132.10%	130.84%	131.67%	124.88%	123.18%
15	192.82	192.32	192.64	187.38	184.67	127.75%	127.42%	127.63%	124.17%	122.36%
16	192.90	191.98	192.55	183.94	180.98	127.80%	127.19%	127.57%	121.90%	119.92%
17	190.39	189.42	190.04	180.93	178.11	126.14%	125.49%	125.91%	119.93%	118.02%
18	178.47	176.63	177.77	175.39	171.76	118.24%	117.02%	117.78%	116.27%	113.83%
19	165.04	164.40	164.81	168.38	164.51	109.34%	108.92%	109.19%	111.55%	108.99%
20	150.98	151.79	151.27	162.44	158.37	100.03%	100.56%	100.22%	107.62%	104.93%
21	146.56	145.45	146.15	161.34	159.42	97.10%	96.36%	96.83%	106.89%	105.62%
22	144.34	144.50	144.40	163.32	162.91	95.63%	95.74%	95.67%	108.20%	107.93%
23	147.44	147.66	147.52	164.58	163.47	97.68%	97.83%	97.74%	109.04%	108.30%
24	156.10	154.22	155.39	165.09	163.37	103.42%	102.17%	102.95%	109.37%	108.24%
25	157.78	156.46	157.27	164.12	161.62	104.53%	103.66%	104.19%	108.73%	107.08%
26	157.27	156.63	157.03	165.54	162.44	104.20%	103.77%	104.03%	109.67%	107.62%
27	155.37	154.62	155.08	163.25	158.92	102.94%	102.44%	102.75%	108.16%	105.29%
28	148.29	149.37	148.70	159.38	153.69	98.25%	98.96%	98.51%	105.59%	101.83%
29	140.99	141.66	141.24	155.51	148.22	93.41%	93.85%	93.57%	103.03%	98.20%
30	144.30	143.72	144.09	155.21	149.88	95.60%	95.22%	95.46%	102.83%	99.30%
31	157.45	154.43	156.31	155.99	150.73	104.31%	102.31%	103.56%	103.35%	99.86%
32	159.19	156.41	158.15	155.50	151.03	105.47%	103.63%	104.78%	103.02%	100.06%
33	155.00	154.48	154.80	155.24	150.88	102.69%	102.35%	102.56%	102.85%	99.96%
34	153.36	152.60	153.07	155.54	150.62	101.60%	101.10%	101.41%	103.05%	99.79%
35	150.66	150.11	150.46	155.67	150.57	99.82%	99.45%	99.68%	103.13%	99.76%
36	150.17	148.06	149.38	156.34	150.80	99.49%	98.09%	98.97%	103.58%	99.91%

(*) 150.939 EUR conform Art. 7 [1] al Reg. [UE] nr. 1308/2013



EVOLUȚIA SĂPTĂMÂNALĂ A PREȚULUI CLASA "E" ÎN UE27 ȘI ÎN CÂTEVA STATE MEMBRE



COMPARAȚII DE PREȚURI																
SĂPT 36 / 2020 =	UE27	FR	DE	PL	RO	ES	RO vs UE27		RO vs FR		RO vs DE		RO vs PL		RO vs ES	
	150.80 €	148.00 €	152.45 €	143.59 €	148.06 €	158.38 €	-2.74 €	-1.8%	0.06 €	0.0%	-4.39 €	-2.9%	4.46 €	3.1%	-10.32 €	-6.5%



PREȚUL CARCASELOR DIN CLASA "E" ÎN STATELE MEMBRE (FĂRĂ IRLANDA, ITALIA, MALTA)
VERSUS PREȚUL UE27 ÎN SĂPTĂMÂNA 31 AUGUST - 6 SEPTEMBRIE 2020

