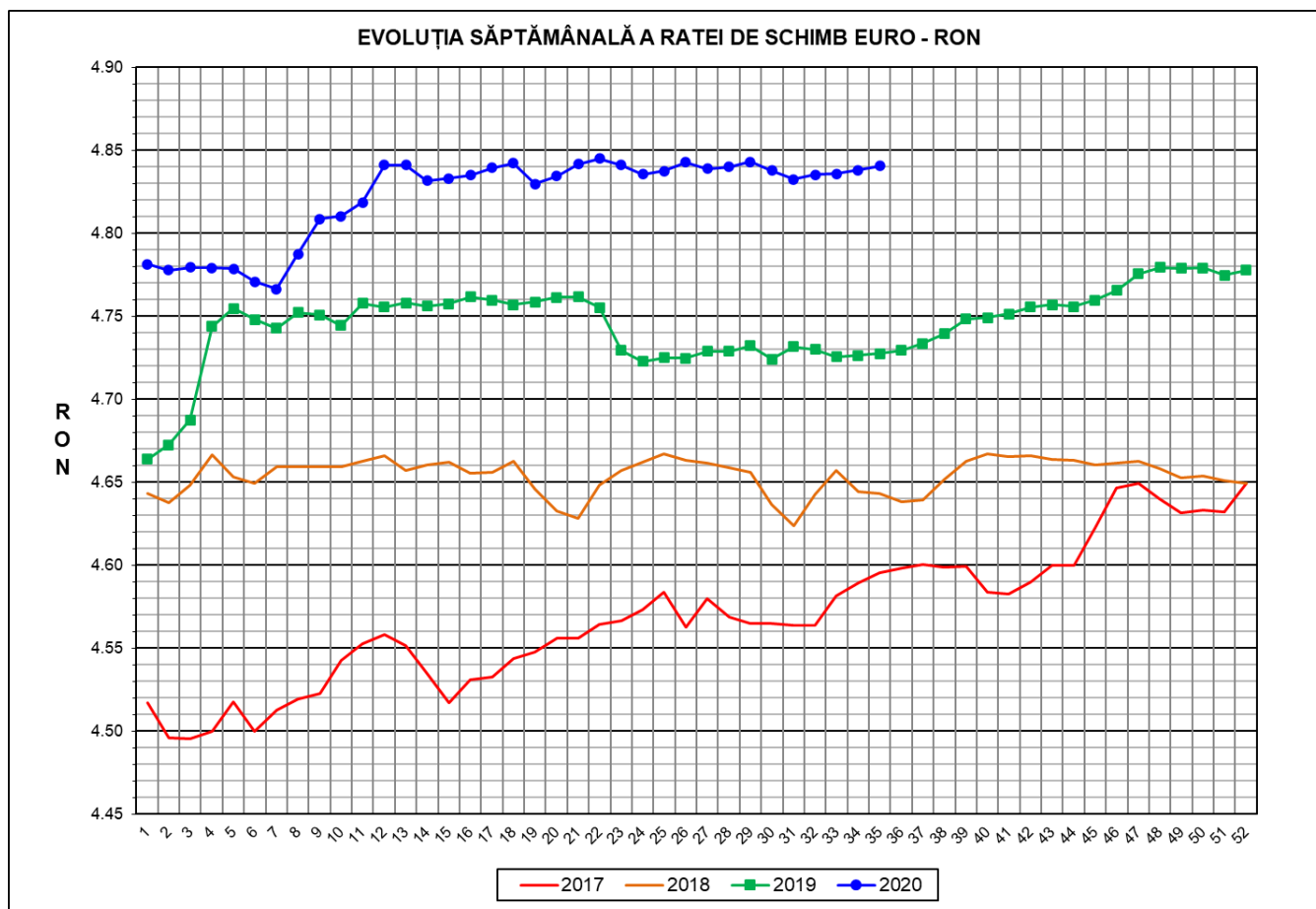


# Prețul de piață al porcilor la intrarea în abator

## Săptămâna 35 (24 – 30 august 2020)



<b>RATA DE SCHIMB EURO - RON</b>			
<b>SĂPT 35 / 2020</b>	<b>VARIAȚIE</b>		
	<b>1 SĂPT</b>	<b>4 SĂPT</b>	<b>1 AN</b>
<b>1€ = 4.8405 RON</b>	<b>0.05%</b>	<b>0.17%</b>	<b>2.39%</b>

**SITUAȚIA CARCASELOR DE PORCINE CLASIFICATE  
ÎN FUNCȚIE DE PROVENIENȚA PORCILOR SACRIFICAȚI  
ÎN SĂPTĂMÂNA 24 - 30 AUGUST 2020**

		NUMĂR CARCASE	% DIN TOTAL
PROVENIENȚĂ PORCI SACRIFICAȚI	TRANZACȚII COMERCIALE ÎNTRE ABATOARE ȘI FURNIZORI	42,455	58.60
	FERME PROPRII ALE ABATOARELOR	23,712	32.73
	PRESTĂRI SERVICII	6,281	8.67
<b>TOTAL CARCASE CLASIFICATE CU GREUTATEA CALDĂ 50 - 120 KG</b>		<b>72,448</b>	<b>100.00</b>
DIN CARE DIN COMERȚ INTRACOMUNITAR		3,968	5.48

Situația porcilor proveniți din tranzacții comerciale  
între abatoare și furnizori care fac obiectul raportării prețurilor  
în săptămâna 24 - 30 august 2020

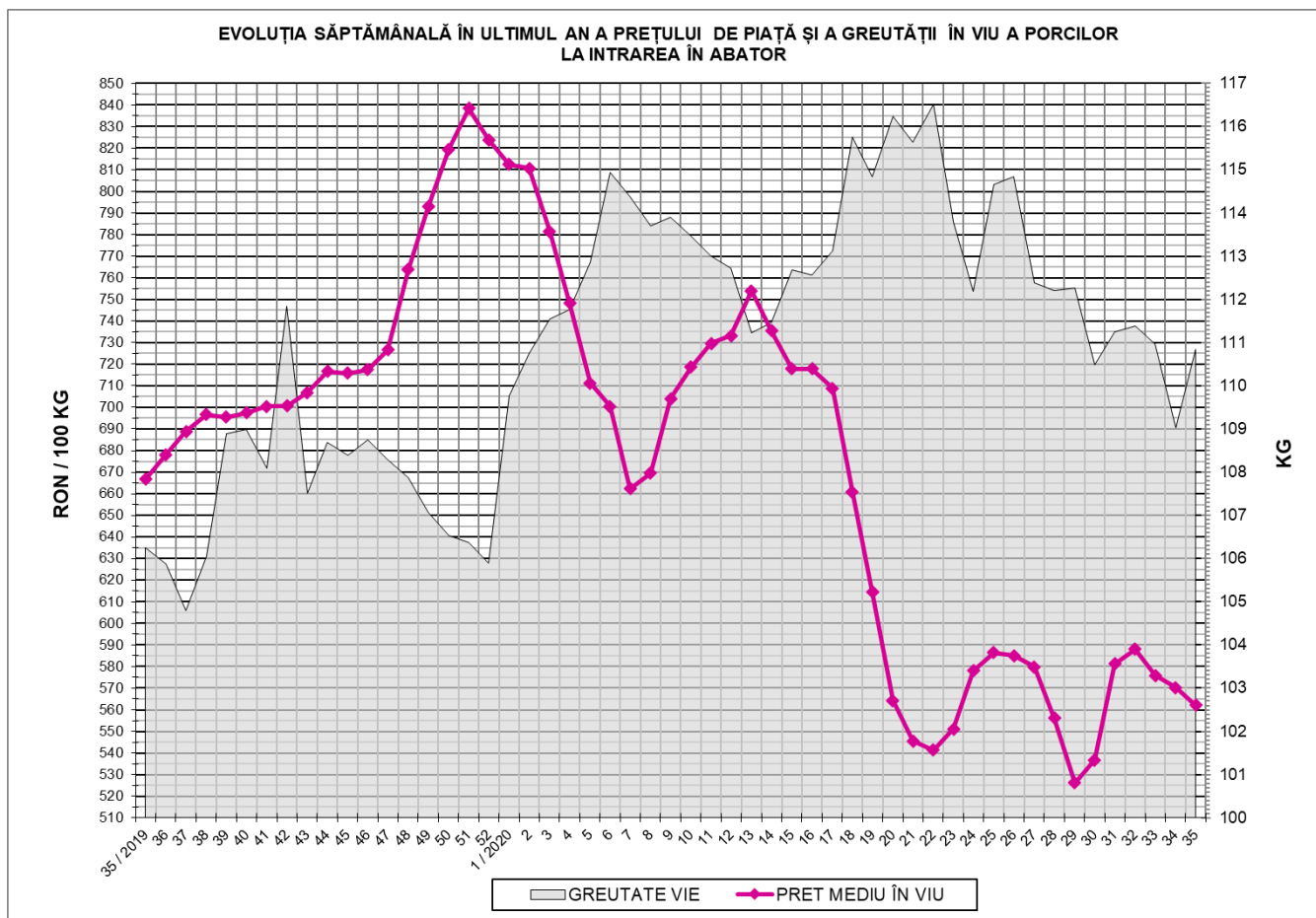
Tip preț la intrarea în abator		Carcase cu greutatea caldă 60 - 120 kg			
		SEUROP		d.c. S+E	
		nr	% din total carcase clasificate	nr	% din total carcase clasificate
De bază pentru 56% carne macră	în carcasă	987	1.4%	951	1.3%
	în viu	1,812	2.5%	1,638	2.3%
Forfetar în viu		39,459	54.5%	36,907	50.9%
Total		42,258	58.3%	39,496	54.5%

**Carcase incluse în raportul național de prețuri pentru DG AGRI**



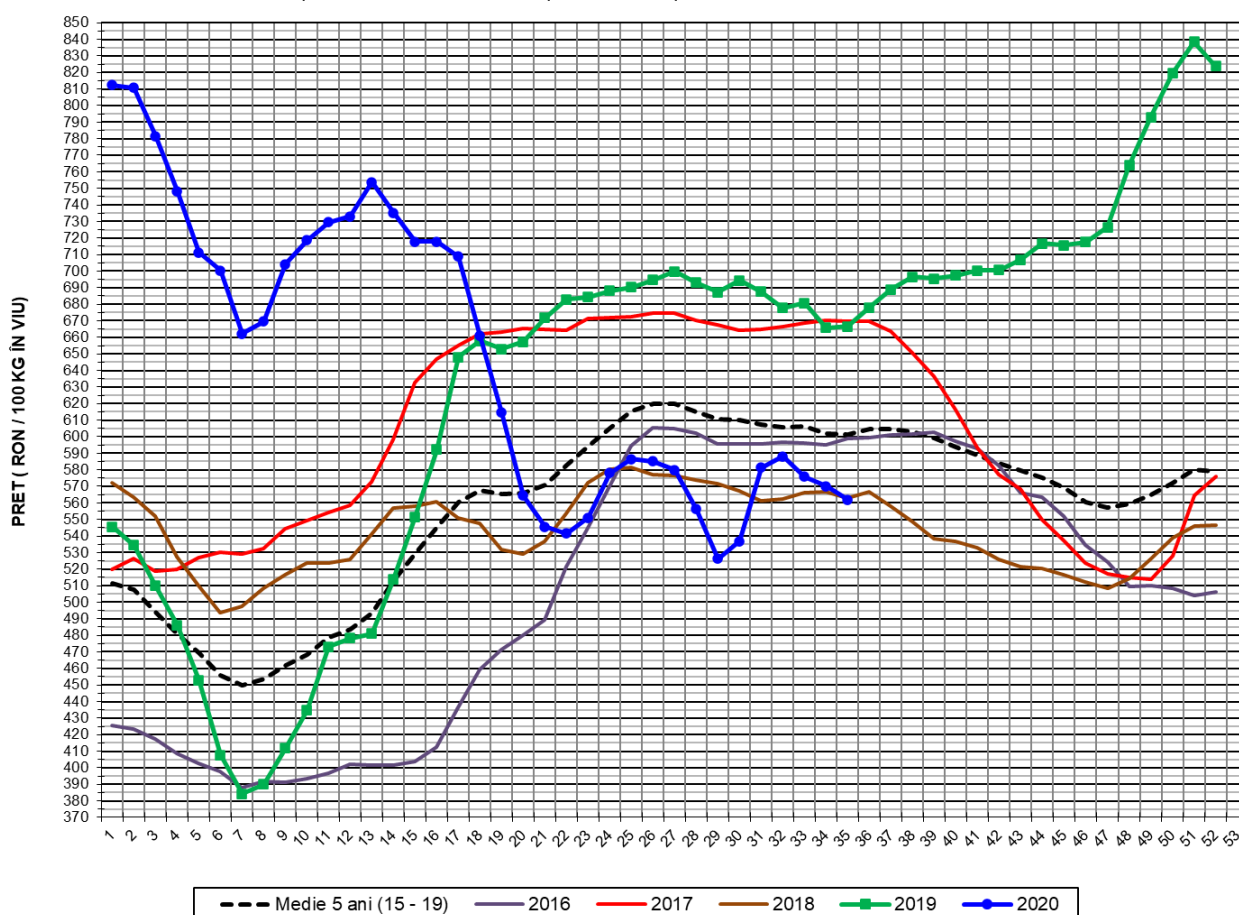
## Prețul de piață al porcilor în săptămâna 24 - 30 august 2020

Clasa	% carne macră	Număr porci	% din total porci	Procent mediu carne macră	Greutate medie (kg)		Preț mediu (RON / 100 kg)	
					vie	carcasă caldă - 2%	viu	carcasă caldă - 2%
<b>S</b>	<b>≥ 60</b>	<b>25,378</b>	<b>60.05</b>	<b>62.4</b>	<b>109.2</b>	<b>84.5</b>	<b>564.37</b>	<b>729.28</b>
<b>E</b>	<b>55 - 59.9</b>	<b>14,118</b>	<b>33.41</b>	<b>58.1</b>	<b>112.6</b>	<b>86.7</b>	<b>559.47</b>	<b>726.61</b>
<b>U</b>	<b>50 - 54.9</b>	<b>2,380</b>	<b>5.63</b>	<b>53.2</b>	<b>117.5</b>	<b>91.0</b>	<b>553.97</b>	<b>715.11</b>
<b>ROP</b>	<b>&lt; 50</b>	<b>382</b>	<b>0.90</b>	<b>47.2</b>	<b>115.8</b>	<b>89.8</b>	<b>557.15</b>	<b>718.27</b>
<b>TOTAL</b>		<b>42,258</b>	<b>100.00</b>	<b>60.3</b>	<b>110.9</b>	<b>85.6</b>	<b>562.02</b>	<b>727.43</b>



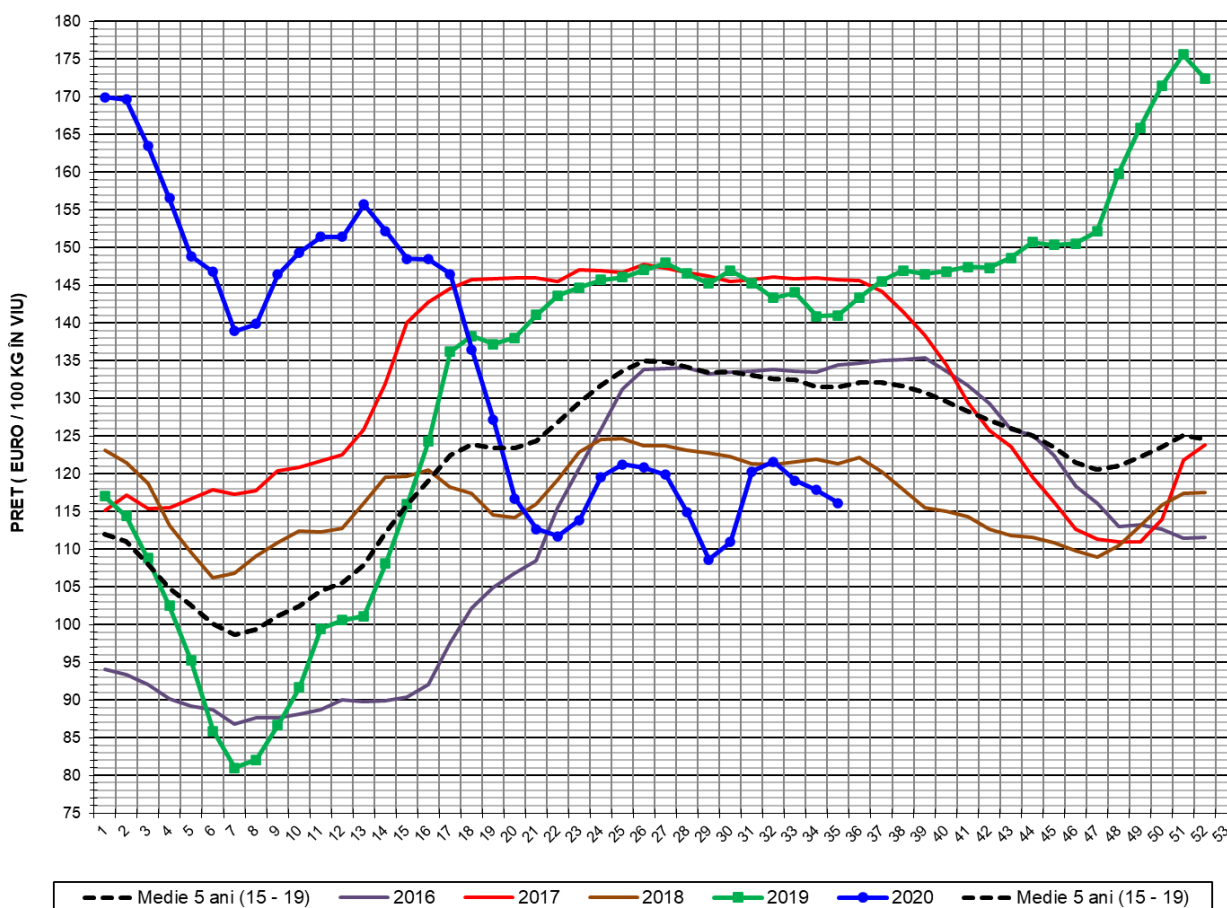


EVOLUȚIA SĂPTĂMÂNALĂ A PREȚULUI DE PIAȚĂ ÎN VIU AL PORCILOR ÎN ROMÂNIA (1)



PREȚ ÎN VIU				
SĂPT 35 / 2020	VARIAȚIE			
	1 SĂPT	4 SĂPT	1 AN	MEDIE 5 ANI (2015 - 2019)
562.02 RON	-1.44%	-3.30%	-15.70%	-6.57%

EVOLUȚIA SĂPTĂMÂNALĂ A PREȚULUI DE PIAȚĂ ÎN VIU AL PORCILOR ÎN ROMÂNIA (2)



PREȚ ÎN VIU				
SĂPT 35 / 2020	VARIAȚIE			
	1 SĂPT	4 SĂPT	1 AN	MEDIE 5 ANI (2015 - 2019)
116.11 €	-1.49%	-3.46%	-17.67%	-11.68%

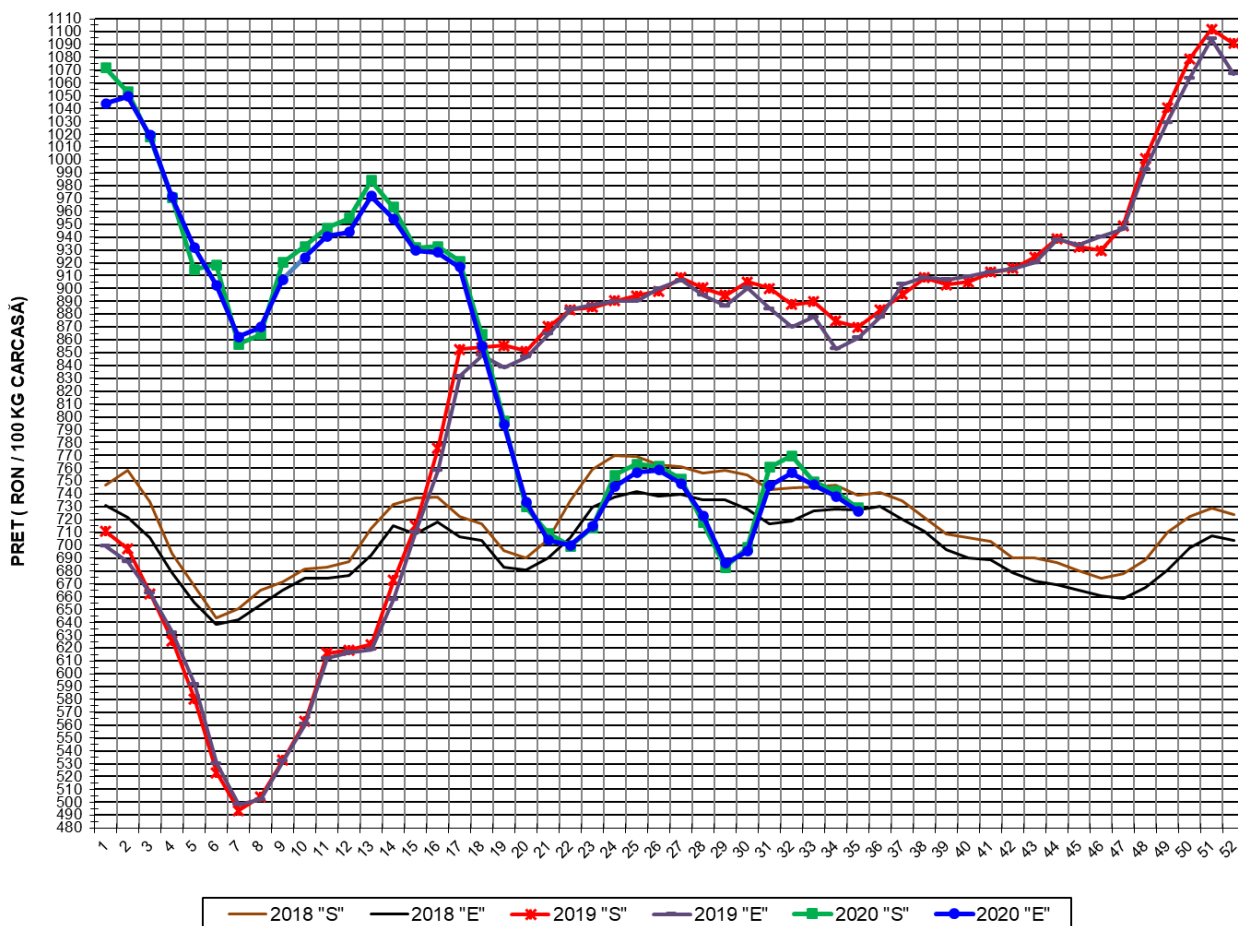


PREȚUL CARCASELOR DE PORCINE CALITATEA STANDARD - CLASELE "S" & "E"  
ÎN SĂPTĂMÂNA 24 - 30 AUGUST 2020

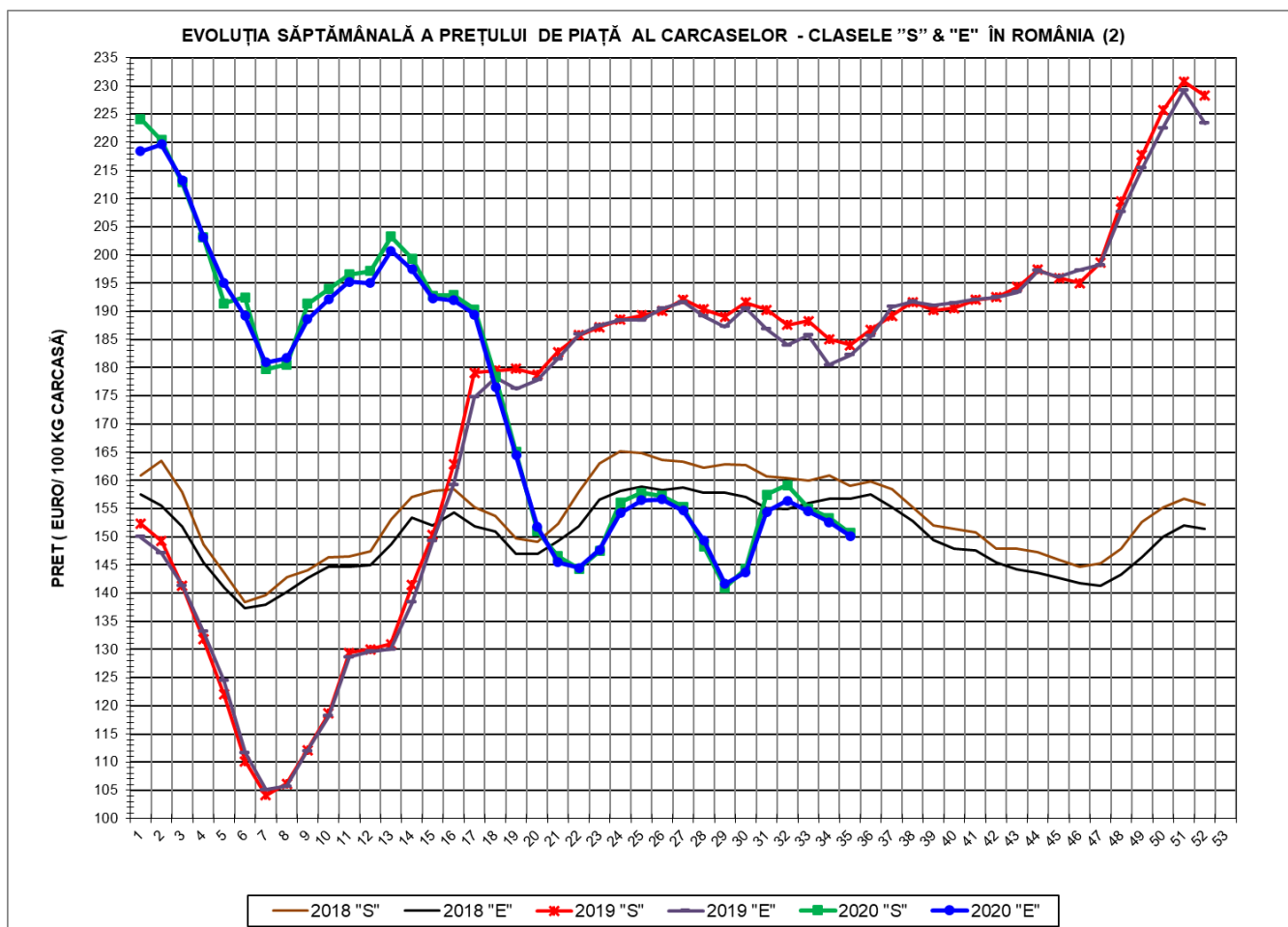
% CARNE MACRĂ		NUMĂR PORCI	% CUMULATIV DIN TOTAL PORCI	GREUTATE (KG)		PREȚ MEDIU (RON/ 100 KG)	
NIVEL GRILA PREȚURI	MEDIE			VIE	CARCASA CALDĂ - 2%	VIU	CARCASA CALDĂ - 2%
≥64	65.2	4,394	10.40	109.71	85.45	567.62	728.75
63	63.4	3,613	18.95	108.69	84.31	563.74	726.70
62	62.4	5,084	30.98	108.24	83.66	563.89	729.61
61	61.5	6,458	46.26	109.13	84.14	564.10	731.68
60	60.5	5,829	60.05	109.91	84.96	563.02	728.37
59	59.5	4,929	71.72	111.07	85.33	561.00	730.19
58	58.5	3,697	80.47	112.64	86.45	560.40	730.16
57	57.5	2,590	86.60	113.15	87.26	559.21	725.14
56	56.5	1,664	90.53	114.28	88.54	556.81	718.72
55	55.5	1,238	93.46	115.42	89.43	555.02	716.31
54	54.5	850	95.48	117.28	90.73	553.68	715.66
53	53.5	641	96.99	117.48	90.97	554.20	715.75
52	52.4	407	97.96	117.31	90.99	556.38	717.35
51	51.5	289	98.64	117.41	91.11	555.59	715.97
≤50	48.3	575	100.00	116.77	90.60	553.71	713.63
MEDIE	60.3	42,258	100.00	110.85	85.64	562.02	727.43

Culorile de fond ale rândurilor din tabelul de mai sus au legătură cu grila de prețuri.

EVOLUȚIA SĂPTĂMÂNALĂ A PREȚULUI DE PIAȚĂ AL CARCASELOR - CLASELE "S" & "E" ÎN ROMÂNIA (1)



PREȚ NAȚIONAL CARCASE CALITATEA STANDARD - CLASELE "S"&"E"				
CLASA	PREȚ SĂPT 35 / 2020	VARIAȚIE		
		1 SĂPT	4 SĂPT	1 AN
S	729.28 RON	-1.71%	-4.15%	-16.18%
E	726.61 RON	-1.58%	-2.64%	-15.67%



<b>PREȚ NAȚIONAL CARCASE</b>				
<b>CALITATEA STANDARD - CLASELE "S" &amp; "E"</b>				
<b>CLASA</b>	<b>PREȚ SAPT 35 / 2020</b>	<b>VARIAȚIE</b>		
		<b>1 SĂPT</b>	<b>4 SĂPT</b>	<b>1 AN</b>
<b>S</b>	<b>150.66 €</b>	<b>-1.76%</b>	<b>-4.31%</b>	<b>-18.14%</b>
<b>E</b>	<b>150.11 €</b>	<b>-1.63%</b>	<b>-2.80%</b>	<b>-17.64%</b>





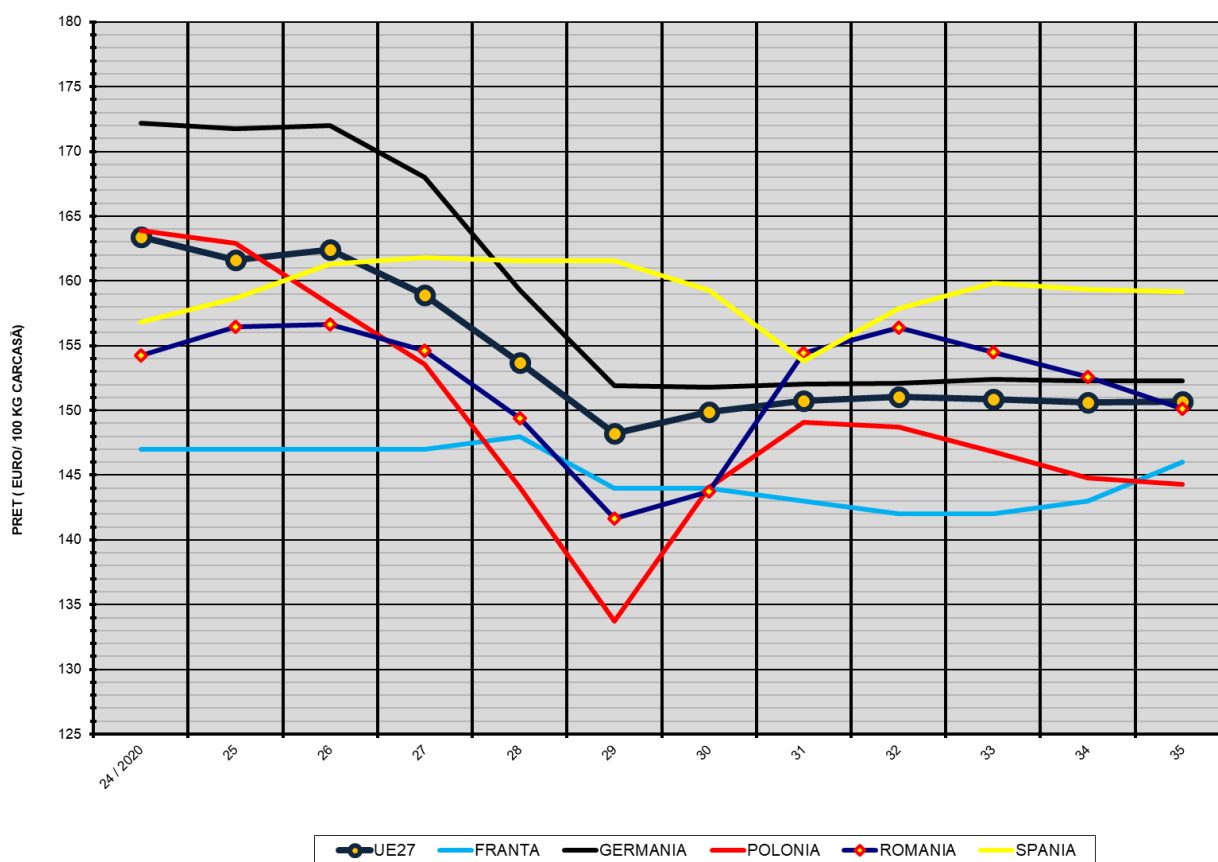
**% PREȚ DE PIAȚĂ ÎN ROMÂNIA ȘI ÎN UE27 vs PRAGUL (PREȚUL) DE REFERINȚĂ UE27**

SAPTAMANA	PREȚ (EUR)					% PREȚ vs PRAGUL (PREȚUL) DE REFERINȚĂ UE27 (*)				
	ROMÂNIA			UE28		ROMÂNIA			UE28	
	"S"	"E"	"S" + "E"	"S"	"E"	"S"	"E"	"S" + "E"	"S"	"E"
9 / 2020	191.36	188.60	190.36	192.47	192.86	126.78%	124.95%	126.12%	127.51%	127.78%
10	193.93	192.10	193.24	195.74	195.39	128.48%	127.27%	128.02%	129.68%	129.45%
11	196.59	195.25	196.08	195.91	194.45	130.24%	129.36%	129.91%	129.80%	128.83%
12	197.20	195.01	196.31	192.23	188.92	130.65%	129.20%	130.06%	127.36%	125.16%
13	203.27	200.77	202.38	189.80	186.25	134.67%	133.02%	134.08%	125.75%	123.39%
14	199.40	197.49	198.74	188.47	185.91	132.10%	130.84%	131.67%	124.88%	123.18%
15	192.82	192.32	192.64	187.38	184.67	127.75%	127.42%	127.63%	124.17%	122.36%
16	192.90	191.98	192.55	183.94	180.98	127.80%	127.19%	127.57%	121.90%	119.92%
17	190.39	189.42	190.04	180.93	178.11	126.14%	125.49%	125.91%	119.93%	118.02%
18	178.47	176.63	177.77	175.39	171.76	118.24%	117.02%	117.78%	116.27%	113.83%
19	165.04	164.40	164.81	168.38	164.51	109.34%	108.92%	109.19%	111.55%	108.99%
20	150.98	151.79	151.27	162.44	158.37	100.03%	100.56%	100.22%	107.62%	104.93%
21	146.56	145.45	146.15	161.34	159.42	97.10%	96.36%	96.83%	106.89%	105.62%
22	144.34	144.50	144.40	163.32	162.91	95.63%	95.74%	95.67%	108.20%	107.93%
23	147.44	147.66	147.52	164.58	163.47	97.68%	97.83%	97.74%	109.04%	108.30%
24	156.10	154.22	155.39	165.09	163.37	103.42%	102.17%	102.95%	109.37%	108.24%
25	157.78	156.46	157.27	164.12	161.62	104.53%	103.66%	104.19%	108.73%	107.08%
26	157.27	156.63	157.03	165.54	162.44	104.20%	103.77%	104.03%	109.67%	107.62%
27	155.37	154.62	155.08	163.25	158.92	102.94%	102.44%	102.75%	108.16%	105.29%
28	148.29	149.37	148.70	159.38	153.69	98.25%	98.96%	98.51%	105.59%	101.83%
29	140.99	141.66	141.24	155.51	148.22	93.41%	93.85%	93.57%	103.03%	98.20%
30	144.30	143.72	144.09	155.21	149.88	95.60%	95.22%	95.46%	102.83%	99.30%
31	157.45	154.43	156.31	155.99	150.73	104.31%	102.31%	103.56%	103.35%	99.86%
32	159.19	156.41	158.15	155.50	151.03	105.47%	103.63%	104.78%	103.02%	100.06%
33	155.00	154.48	154.80	155.24	150.87	102.69%	102.35%	102.56%	102.85%	99.96%
34	153.36	152.60	153.07	155.53	150.62	101.60%	101.10%	101.41%	103.04%	99.79%
35	150.66	150.11	150.46	155.69	150.68	99.82%	99.45%	99.68%	103.15%	99.83%

(\*) 150.939 EUR conform Art. 7 [1] al Reg. [UE] nr. 1308/2013



EVOLUȚIA SĂPTĂMÂNALĂ A PREȚULUI CLASA "E" ÎN UE27 ȘI ÎN CÂTEVA STATE MEMBRE



COMPARAȚII DE PREȚURI

	UE27	FR	DE	PL	RO	ES	RO vs UE27	RO vs FR	RO vs DE	RO vs PL	RO vs ES
SĂPT 35 / 2020 =	150.68 €	146.00 €	152.30 €	144.31 €	150.11 €	159.19 €	-0.57 € -0.4%	4.11 € 2.8%	-2.19 € -1.4%	5.80 € 4.0%	-9.08 € -5.7%



PREȚUL CARCASELOR DIN CLASA "E" ÎN STATELE MEMBRE (FĂRĂ GRECIA, IRLANDA, ITALIA, MALTA)  
VERSUS PREȚUL UE27 ÎN SĂPTĂMÂNA 24 - 30 AUGUST 2020

