



# Prețul de piață al bovinelor la intrarea în abator Săptămâna 32 (3 – 9 august 2020)

SITUAȚIA CARCASELOR DE BOVINE CLASIFICATE ÎN FUNCȚIE DE PROVENIENȚA BOVINELOR SACRIFICATE  
ÎN SĂPTĂMÂNA 3 - 9 AUGUST 2020

PROVENIENȚĂ BOVINE  SACRIFICATE	CARCASE CLASIFICATE:						PREȚ FEZABIL CATEGORIILE:						
	BOVINE CU VÂRSTA:				TOTAL		A, B, C, D, E, Z				V		
	DE 8 LUNI SAU MAI MULT (A, B, C, D, E, Z)		MAI MICĂ DE 8 LUNI (V)				TOATE CLASELE		CLASELE CONFORM ART 7, REG (UE) 2017/1184		TOATE CLASELE		
	NUMĂR	%	NUMĂR	%	NUMĂR	%	NUMĂR	%	NUMĂR	%	NUMĂR	%	
CUMPĂRATE	1,218	40.2	88	2.9	1,306	43.1	1,143	37.7	460	15.2	67	2.2	
FERME PROPRII ALE ABATOARELOR	253	8.3	16	0.5	269	8.9	247	8.1	82	2.7	12	0.4	
PRESTĂRI SERVICII	PRODUCĂTORI	1,119	36.9	75	2.5	1,194	39.4	1,081	35.7	184	6.1	74	2.4
	COMERCIANȚI	236	7.8	26	0.9	262	8.6	227	7.5	55	1.8	26	0.9
TOTAL	2,826	93.2	205	6.8	3,031	100.0	2,698	89.0	781	25.8	179	5.9	

1,390 Carcase incluse în rapoartele naționale de prețuri de piață pentru carcasele de bovine cu vârsta de 8 luni sau mai mult  
45.8% din total carcase clasificate

542 Carcase incluse în raportul național de prețuri de piață pentru Comisia Europeană  
17.9% din total carcase clasificate

79 Carcase incluse în rapoartele naționale de prețuri de piață pentru carcasele de bovine cu vârsta mai mică de 8 luni (viței)  
2.6% din total carcase clasificate

Factor general de ajustare pentru cheltuielile de transport a prețurilor raportate: 0.08 RON/kg carcasă caldă-2%

Prețul în viu al bovinelor din toate clasele de conformație și acoperire cu grăsime  
la intrarea în abator în săptămâna 3 - 9 august 2020

Categorie	Număr	Greutate în viu (kg)	Preț în viu (RON / 100 kg)	Modificare preț	
				1 săpt	1 an
"A" - TĂURAȘI	338	477.7	750.0	-2.21%	8.42%
"B" - TAURI	112	577.4	715.6	-1.63%	3.95%
"C" - BOI	12	848.3	640.2	-7.66%	-11.58%
"D" - VACI	619	534.9	571.8	2.69%	5.81%
"E" - VIȚELE	204	459.3	644.0	-3.98%	2.89%
"Z" - TINERET BOVIN	105	390.0	697.9	-0.91%	6.93%
A + B + C + D + E + Z	1,390	505.1	644.0	-0.76%	6.05%
"V" - VIȚEI	79	263.7	674.8	1.45%	4.52%



Raport național prețuri de piață carcase de bovine cu vârsta de 8 luni sau mai mult, la intrarea în abator conform grilei UE

Săptămâna: 32

din: 03/08/20

până în 09/08/20

"A"- CARCASE DE MASCULI NECASTRAȚI CU VÂRSTA CUPRINSĂ ÎNȚRE 12 LUNI ȘI MAI PUȚIN DE 24 DE LUNI (TĂURAȘI)								
CONFORMAȚIE	PREȚ MEDIU (RON / 100 kg)					NUMĂR CARCASE	TOTAL	
	GRĂSIME						GREUTATE MEDIE	PREȚ MEDIU (RON / 100 kg)
	1	2	3	4	5			
E	0.0	0.0	0.0	0.0	0.0	0	0.0	0.0
U	1727.8	1683.5	0.0	0.0	0.0	4	324.7	1705.0
R	1495.2	1564.4	1699.2	0.0	0.0	40	331.8	1554.5
O	1395.5	1416.5	1333.4	0.0	0.0	170	251.3	1401.2
P	1425.6	1465.5	0.0	0.0	0.0	124	216.0	1433.3
<b>TOTAL</b>	<b>1421.2</b>	<b>1464.9</b>	<b>1618.4</b>	<b>0.0</b>	<b>0.0</b>	<b>338</b>	<b>248.8</b>	<b>1440.3</b>

"B"- CARCASE DE MASCULI NECASTRAȚI CU VÂRSTA DE 24 DE LUNI ȘI MAI MULT (TAURI)								
CONFORMAȚIE	PREȚ MEDIU (RON / 100 kg)					NUMĂR CARCASE	TOTAL	
	GRĂSIME						GREUTATE MEDIE	PREȚ MEDIU (RON / 100 kg)
	1	2	3	4	5			
E	0.0	0.0	0.0	0.0	0.0	0	0.0	0.0
U	1343.0	0.0	0.0	0.0	1808.0	2	349.4	1571.9
R	1407.6	1465.1	1552.0	0.0	0.0	13	359.7	1442.1
O	1401.6	1365.3	1350.2	1415.0	0.0	73	310.5	1381.0
P	1273.6	1202.7	1192.0	0.0	0.0	24	238.6	1244.0
<b>TOTAL</b>	<b>1376.1</b>	<b>1349.9</b>	<b>1360.4</b>	<b>1415.0</b>	<b>1808.0</b>	<b>112</b>	<b>301.5</b>	<b>1370.1</b>

"C"- CARCASE DE MASCULI CASTRAȚI CU VÂRSTA DE 12 LUNI ȘI MAI MULT (BOI)								
CONFORMAȚIE	PREȚ MEDIU (RON / 100 kg)					NUMĂR CARCASE	TOTAL	
	GRĂSIME						GREUTATE MEDIE	PREȚ MEDIU (RON / 100 kg)
	1	2	3	4	5			
E	0.0	0.0	0.0	0.0	0.0	0	0.0	0.0
U	0.0	0.0	0.0	0.0	0.0	0	0.0	0.0
R	0.0	0.0	0.0	0.0	0.0	0	0.0	0.0
O	1275.0	1296.4	1277.0	0.0	0.0	12	423.2	1283.3
P	0.0	0.0	0.0	0.0	0.0	0	0.0	0.0
<b>TOTAL</b>	<b>1275.0</b>	<b>1296.4</b>	<b>1277.0</b>	<b>0.0</b>	<b>0.0</b>	<b>12</b>	<b>423.2</b>	<b>1283.3</b>

"D"- CARCASE DE FEMELE CARE AU FĂȚAT (VACI)								
CONFORMAȚIE	PREȚ MEDIU (RON / 100 kg)					NUMĂR CARCASE	TOTAL	
	GRĂSIME						GREUTATE MEDIE	PREȚ MEDIU (RON / 100 kg)
	1	2	3	4	5			
E	0.0	0.0	0.0	0.0	0.0	0	0.0	0.0
U	1677.0	0.0	0.0	1224.0	0.0	3	455.0	1548.2
R	1484.7	1282.5	1222.1	1093.4	0.0	31	359.7	1263.6
O	1255.3	1237.1	1211.3	1258.0	1258.0	341	276.8	1234.3
P	1097.6	1096.3	1063.2	0.0	0.0	244	212.4	1091.9
<b>TOTAL</b>	<b>1190.4</b>	<b>1203.4</b>	<b>1181.3</b>	<b>1165.5</b>	<b>1258.0</b>	<b>619</b>	<b>256.4</b>	<b>1192.6</b>

"E"- CARCASE ALE ALTOR BOVINE FEMELE CU VÂRSTA DE 12 LUNI ȘI MAI MULT (VITELE)								
CONFORMAȚIE	PREȚ MEDIU (RON / 100 kg)					NUMĂR CARCASE	TOTAL	
	GRĂSIME						GREUTATE MEDIE	PREȚ MEDIU (RON / 100 kg)
	1	2	3	4	5			
E	0.0	0.0	0.0	0.0	0.0	0	0.0	0.0
U	0.0	0.0	0.0	0.0	0.0	0	0.0	0.0
R	0.0	1385.6	1334.1	0.0	0.0	11	317.6	1358.8
O	1314.8	1366.2	1364.1	1327.0	0.0	110	238.3	1349.6
P	1230.2	1248.6	1265.4	0.0	0.0	83	196.2	1242.0
<b>TOTAL</b>	<b>1275.5</b>	<b>1320.7</b>	<b>1347.6</b>	<b>1327.0</b>	<b>0.0</b>	<b>204</b>	<b>225.4</b>	<b>1312.2</b>

"Z"- CARCASE DE BOVINE CU VÂRSTA CUPRINSĂ ÎNȚRE 8 LUNI ȘI MAI PUȚIN DE 12 LUNI (TINERET BOVIN)								
CONFORMAȚIE	PREȚ MEDIU (RON / 100 kg)					NUMĂR CARCASE	TOTAL	
	GRĂSIME						GREUTATE MEDIE	PREȚ MEDIU (RON / 100 kg)
	1	2	3	4	5			
E	0.0	0.0	0.0	0.0	0.0	0	0.0	0.0
U	0.0	0.0	0.0	0.0	0.0	0	0.0	0.0
R	1413.1	1350.9	0.0	0.0	0.0	6	316.1	1371.9
O	1348.7	1433.3	1556.0	0.0	0.0	47	211.1	1389.1
P	1326.8	1453.5	0.0	0.0	0.0	52	173.1	1355.2
<b>TOTAL</b>	<b>1340.3</b>	<b>1424.7</b>	<b>1556.0</b>	<b>0.0</b>	<b>0.0</b>	<b>105</b>	<b>198.3</b>	<b>1372.9</b>

TOATE CATEGORIILE								
CONFORMAȚIE	PREȚ MEDIU (RON / 100 kg)					NUMĂR CARCASE	TOTAL	
	GRĂSIME						GREUTATE MEDIE	PREȚ MEDIU (RON / 100 kg)
	1	2	3	4	5			
E	0.0	0.0	0.0	0.0	0.0	0	0.0	0.0
U	1633.0	1683.5	0.0	1224.0	1808.0	9	373.6	1613.7
R	1469.3	1433.4	1422.9	1093.4	0.0	101	341.5	1415.4
O	1342.8	1307.8	1259.2	1289.6	1258.0	753	266.9	1310.2
P	1249.8	1219.6	1092.7	0.0	0.0	527	208.0	1227.2
<b>TOTAL</b>	<b>1316.1</b>	<b>1299.5</b>	<b>1251.9</b>	<b>1190.3</b>	<b>1551.1</b>	<b>1390</b>	<b>250.7</b>	<b>1297.4</b>

Prețuri incluse în raportul național de prețuri pentru Comisia Europeană



**Raport național parțial prețuri de piață carcase de bovine cu vârsta de 8 luni sau mai mult, la intrarea în abator conform grilei UE (\*)**

Săptămâna: 32

din: 03/08/20

până în 09/08/20

<b>"A"- CARCASE DE MASCULI NECASTRAȚI CU VÂRSTA CUPRINSĂ ÎNTRE 12 LUNI ȘI MAI PUȚIN DE 24 DE LUNI (TĂURAȘI)</b>								
CONFORMAȚIE	PREȚ MEDIU (RON / 100 kg )					NUMĂR CARCASE	TOTAL	
	GRĂSIMI						GREUTATE MEDIE	PREȚ MEDIU (RON / 100 kg )
	1	2	3	4	5			
E	0.0	0.0	0.0	0.0	0.0	0	0.0	0.0
U	2049.0	1533.0	0.0	0.0	0.0	2	327.0	1831.7
R	1499.4	1483.8	1519.3	0.0	0.0	29	319.5	1496.5
O	1381.4	1422.1	1333.4	0.0	0.0	122	248.2	1390.4
P	1409.3	1494.8	0.0	0.0	0.0	64	189.5	1427.7
<b>TOTAL</b>	<b>1412.3</b>	<b>1452.4</b>	<b>1443.6</b>	<b>0.0</b>	<b>0.0</b>	<b>217</b>	<b>241.1</b>	<b>1423.4</b>

<b>"B"- CARCASE DE MASCULI NECASTRAȚI CU VÂRSTA DE 24 DE LUNI ȘI MAI MULT (TAURI)</b>								
CONFORMAȚIE	PREȚ MEDIU (RON / 100 kg )					NUMĂR CARCASE	TOTAL	
	GRĂSIMI						GREUTATE MEDIE	PREȚ MEDIU (RON / 100 kg )
	1	2	3	4	5			
E	0.0	0.0	0.0	0.0	0.0	0	0.0	0.0
U	1343.0	0.0	0.0	0.0	0.0	1	354.8	1343.0
R	1405.0	1435.0	0.0	0.0	0.0	10	353.9	1415.8
O	1394.7	1363.6	1316.6	1415.0	0.0	59	301.6	1380.6
P	1299.4	1298.0	0.0	0.0	0.0	14	198.2	1299.3
<b>TOTAL</b>	<b>1379.2</b>	<b>1373.6</b>	<b>1316.6</b>	<b>1415.0</b>	<b>0.0</b>	<b>84</b>	<b>291.2</b>	<b>1375.9</b>

<b>"C"- CARCASE DE MASCULI CASTRAȚI CU VÂRSTA DE 12 LUNI ȘI MAI MULT (BOI)</b>								
CONFORMAȚIE	PREȚ MEDIU (RON / 100 kg )					NUMĂR CARCASE	TOTAL	
	GRĂSIMI						GREUTATE MEDIE	PREȚ MEDIU (RON / 100 kg )
	1	2	3	4	5			
E	0.0	0.0	0.0	0.0	0.0	0	0.0	0.0
U	0.0	0.0	0.0	0.0	0.0	0	0.0	0.0
R	0.0	0.0	0.0	0.0	0.0	0	0.0	0.0
O	1275.0	1296.4	1277.0	0.0	0.0	12	423.2	1283.3
P	0.0	0.0	0.0	0.0	0.0	0	0.0	0.0
<b>TOTAL</b>	<b>1275.0</b>	<b>1296.4</b>	<b>1277.0</b>	<b>0.0</b>	<b>0.0</b>	<b>12</b>	<b>423.2</b>	<b>1283.3</b>

<b>"D"- CARCASE DE FEMELE CARE AU FĂTAT (VACI)</b>								
CONFORMAȚIE	PREȚ MEDIU (RON / 100 kg )					NUMĂR CARCASE	TOTAL	
	GRĂSIMI						GREUTATE MEDIE	PREȚ MEDIU (RON / 100 kg )
	1	2	3	4	5			
E	0.0	0.0	0.0	0.0	0.0	0	0.0	0.0
U	1677.0	0.0	0.0	1224.0	0.0	3	455.0	1548.2
R	1340.3	1282.5	1214.6	1093.4	0.0	28	354.7	1223.5
O	1255.8	1236.9	1215.2	1237.4	0.0	329	274.8	1235.5
P	1097.2	1092.8	1063.7	0.0	0.0	239	211.4	1091.0
<b>TOTAL</b>	<b>1181.7</b>	<b>1203.1</b>	<b>1182.9</b>	<b>1151.0</b>	<b>0.0</b>	<b>599</b>	<b>254.1</b>	<b>1189.5</b>

<b>"E"- CARCASE ALE ALTOR BOVINE FEMELE CU VÂRSTA DE 12 LUNI ȘI MAI MULT (VIȚELE)</b>								
CONFORMAȚIE	PREȚ MEDIU (RON / 100 kg )					NUMĂR CARCASE	TOTAL	
	GRĂSIMI						GREUTATE MEDIE	PREȚ MEDIU (RON / 100 kg )
	1	2	3	4	5			
E	0.0	0.0	0.0	0.0	0.0	0	0.0	0.0
U	0.0	0.0	0.0	0.0	0.0	0	0.0	0.0
R	0.0	1385.6	1488.0	0.0	0.0	7	276.7	1399.6
O	1314.1	1368.6	1421.3	0.0	0.0	79	221.7	1349.3
P	1222.1	1200.4	1176.0	0.0	0.0	58	185.5	1212.7
<b>TOTAL</b>	<b>1272.0</b>	<b>1322.0</b>	<b>1399.5</b>	<b>0.0</b>	<b>0.0</b>	<b>144</b>	<b>209.8</b>	<b>1303.8</b>

<b>"Z"- CARCASE DE BOVINE CU VÂRSTA CUPRINSĂ ÎNTRE 8 LUNI ȘI MAI PUȚIN DE 12 LUNI (TINERET BOVIN)</b>								
CONFORMAȚIE	PREȚ MEDIU (RON / 100 kg )					NUMĂR CARCASE	TOTAL	
	GRĂSIMI						GREUTATE MEDIE	PREȚ MEDIU (RON / 100 kg )
	1	2	3	4	5			
E	0.0	0.0	0.0	0.0	0.0	0	0.0	0.0
U	0.0	0.0	0.0	0.0	0.0	0	0.0	0.0
R	1342.0	1350.9	0.0	0.0	0.0	5	300.6	1349.4
O	1349.0	1438.0	1556.0	0.0	0.0	45	212.2	1391.0
P	1298.0	1498.7	0.0	0.0	0.0	37	168.6	1332.0
<b>TOTAL</b>	<b>1324.5</b>	<b>1430.6</b>	<b>1556.0</b>	<b>0.0</b>	<b>0.0</b>	<b>87</b>	<b>198.7</b>	<b>1366.1</b>

<b>TOATE CATEGORIILE</b>								
CONFORMAȚIE	PREȚ MEDIU (RON / 100 kg )					NUMĂR CARCASE	TOTAL	
	GRĂSIMI						GREUTATE MEDIE	PREȚ MEDIU (RON / 100 kg )
	1	2	3	4	5			
E	0.0	0.0	0.0	0.0	0.0	0	0.0	0.0
U	1690.1	1533.0	0.0	1224.0	0.0	6	395.6	1595.7
R	1446.9	1380.4	1322.6	1093.4	0.0	79	331.3	1366.4
O	1332.1	1296.8	1238.6	1275.2	0.0	646	264.1	1299.9
P	1200.7	1176.9	1067.3	0.0	0.0	412	200.1	1181.7
<b>TOTAL</b>	<b>1293.4</b>	<b>1278.9</b>	<b>1214.1</b>	<b>1172.4</b>	<b>0.0</b>	<b>1143</b>	<b>246.4</b>	<b>1274.0</b>

(\*) Pentru calcularea prețurilor medii au fost luate în considerare doar bovinele cumparate de către abatoare



**Raport prețuri de piață din România versus prețuri de piață comunitare  
conform Art.7 Regulamentul de punere în aplicare (UE) 2017/1184 al Comisiei din 20 aprilie 2017**

Săptămâna: 32

din: 03/08/20

până în: 09/08/20

CATEGORIA	CLASA	PREȚ MEDIU			PREȚ RO /PREȚ COMUNITAR (%)
		ROMANIA		UE	
		RON / 100 kg	€ / 100 kg	€ / 100 kg	
Z	U2	0.00	0.00	384.11	
Z	U3	0.00	0.00	367.38	
Z	R2	1350.86	279.37	354.02	-21.09
Z	R3	0.00	0.00	357.53	
Z	O2	1433.26	296.41	305.01	-2.82
Z	O3	1556.00	321.79	302.78	6.28
<b>Z</b>		<b>1441.39</b>	<b>298.09</b>	<b>337.60</b>	<b>-11.70</b>
A	U2	1683.52	348.17	376.69	-7.57
A	U3	0.00	0.00	366.53	
A	R2	1564.42	323.53	349.51	-7.43
A	R3	1699.20	351.41	352.50	-0.31
A	O2	1416.48	292.94	317.59	-7.76
A	O3	1333.39	275.76	329.81	-16.39
<b>A</b>		<b>1447.61</b>	<b>299.38</b>	<b>352.49</b>	<b>-15.07</b>
<b>B</b>	<b>R3</b>	<b>1552.00</b>	<b>320.97</b>	<b>303.38</b>	<b>5.80</b>
C	U2	0.00	0.00	392.00	
C	U3	0.00	0.00	404.25	
C	U4	0.00	0.00	387.99	
C	R3	0.00	0.00	379.42	
C	R4	0.00	0.00	375.76	
C	O3	1276.97	264.09	353.70	-25.34
C	O4	0.00	0.00	359.30	
<b>C</b>		<b>1276.97</b>	<b>264.09</b>	<b>372.68</b>	<b>-29.14</b>
D	R3	1222.09	252.74	351.93	-28.18
D	R4	1093.37	226.12	302.40	-25.22
D	O2	1237.10	255.84	256.91	-0.42
D	O3	1211.30	250.51	279.71	-10.44
D	O4	1257.97	260.16	283.24	-8.15
D	P2	1096.34	226.73	229.73	-1.31
D	P3	1063.20	219.88	271.10	-18.89
<b>D</b>		<b>1176.54</b>	<b>243.32</b>	<b>279.71</b>	<b>-13.01</b>
E	U2	0.00	0.00	411.44	
E	U3	0.00	0.00	410.27	
E	R2	1385.63	286.56	358.29	-20.02
E	R3	1334.15	275.91	368.31	-25.09
E	R4	0.00	0.00	350.83	
E	O2	1366.16	282.53	284.01	-0.52
E	O3	1364.07	282.10	312.17	-9.63
E	O4	1327.00	274.43	340.38	-19.38
<b>E</b>		<b>1360.94</b>	<b>281.45</b>	<b>362.45</b>	<b>-22.35</b>
<b>TOATE CATEGORIILE</b>		<b>1288.46</b>	<b>266.47</b>	<b>329.56</b>	<b>-19.14</b>

(\*) CATEGORII ȘI CLASE DE REFERINȚĂ ÎN UE28: Z3, AR3, CR3, DO3 ȘI ER3

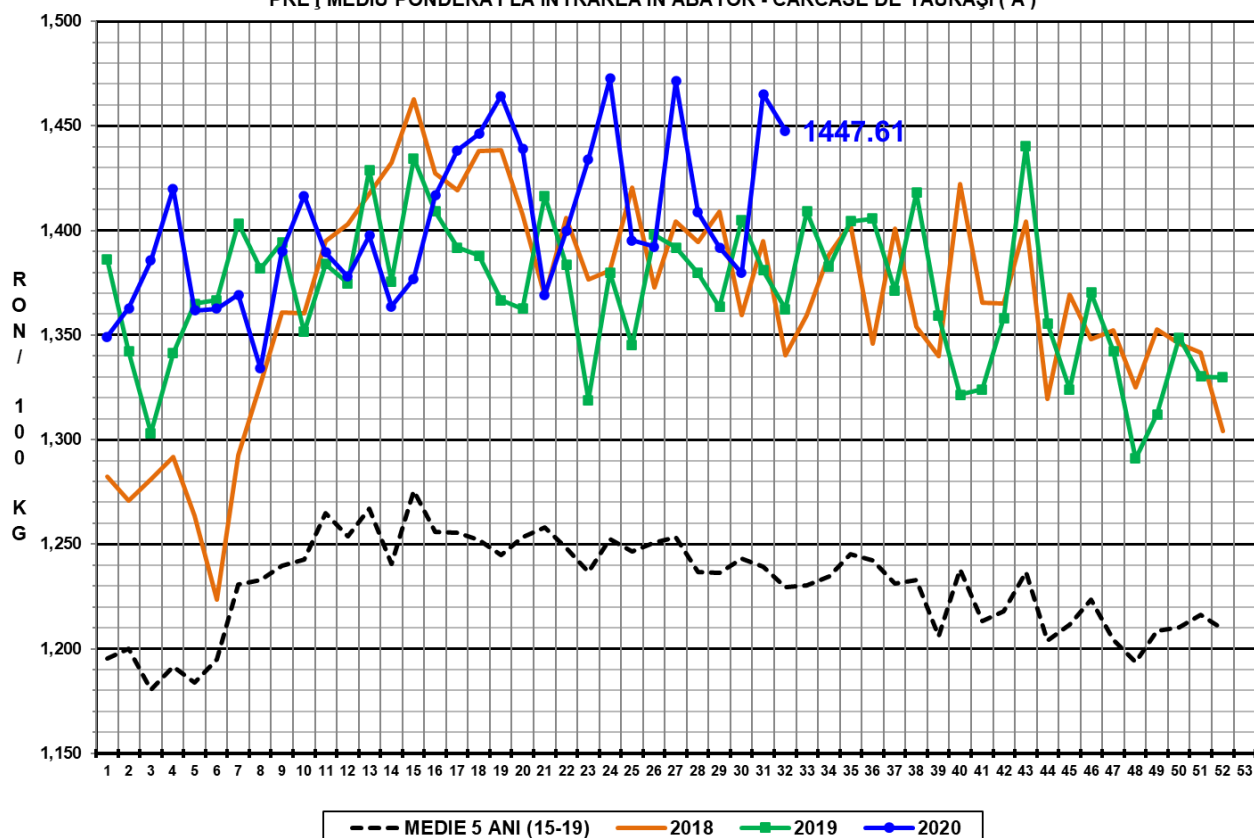


**CARCASE DE CARCASE DE BOVINE CU VÂRSTA DE 8 LUNI SAU MAI MULT LA INTRAREA ÎN ABATOR  
CONFORM ART.7 REGULAMENTUL DE PUNERE ÎN APLICARE (UE) 2017/1184 AL COMISIEI DIN 20 APRILIE 2017**

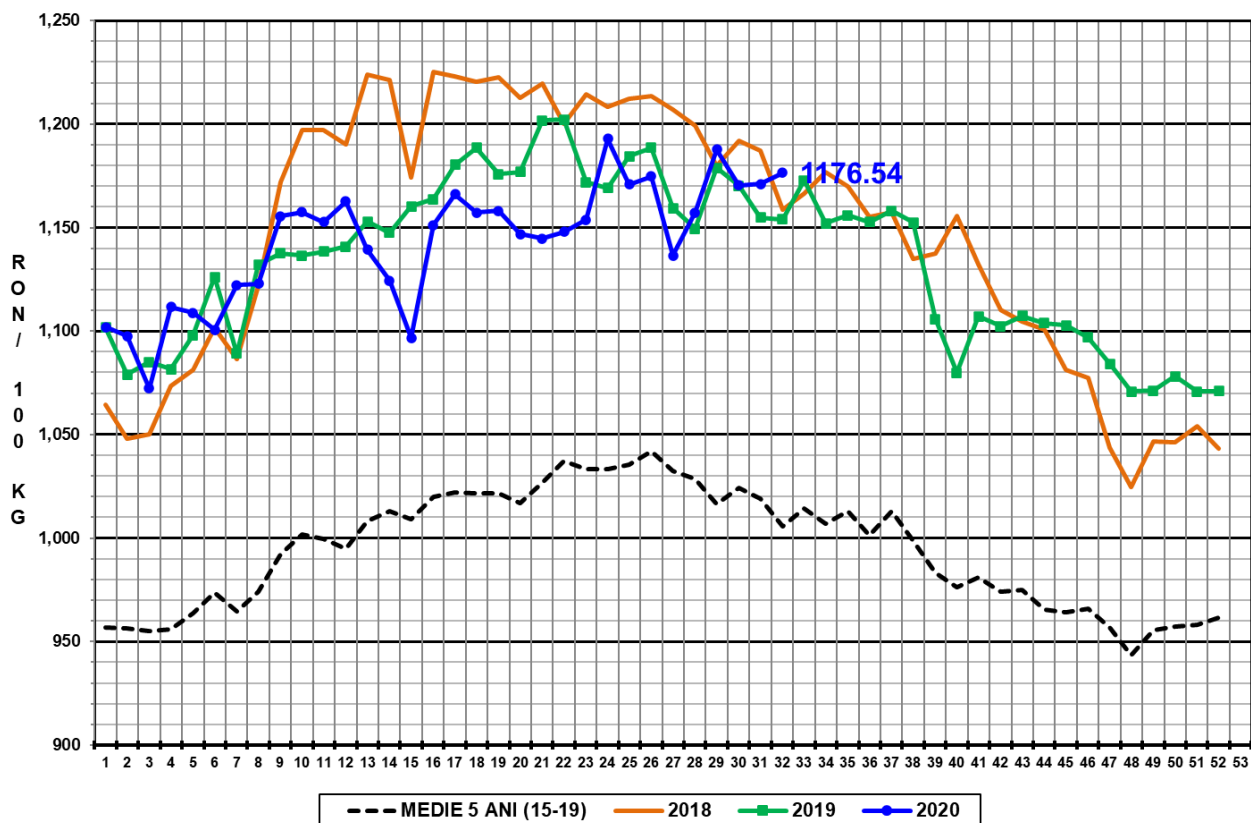
Cotații naționale (RON / 100 kg)	SĂPT 32 / 2020	VARIAȚIE		
		1 SĂPT	1 AN	Medie 5 ani (15 - 19)
Tăurași "A"	1,447.61	-1.20%	6.25%	17.76%
Vaci "D"	1,176.54	0.47%	1.96%	16.98%
Vițele "E"	1,360.94	-0.15%	4.31%	18.44%

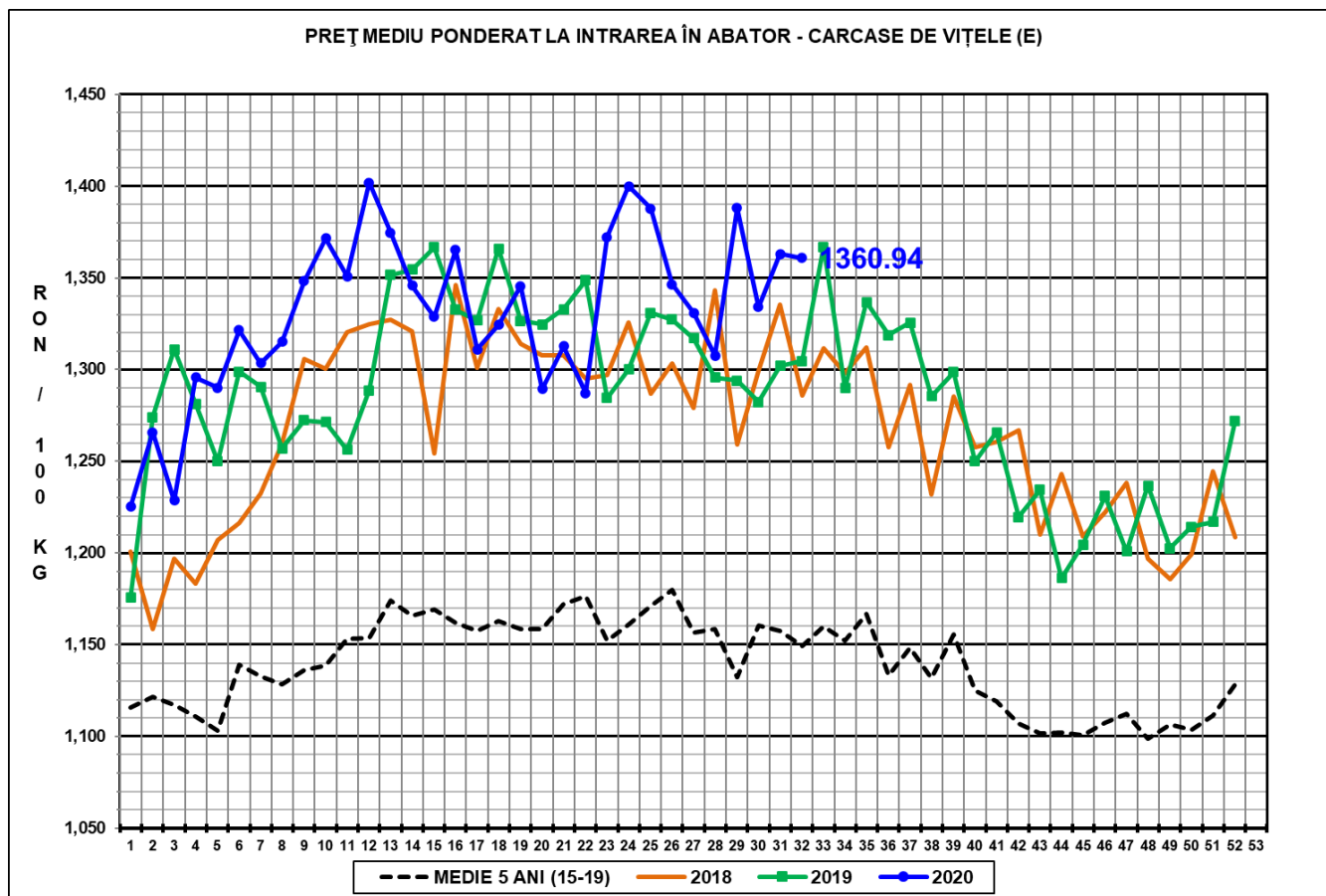
Prețuri medii europene (€ / 100 kg)	SĂPT 32 / 2020			VARIAȚIE					
				1 SĂPT			1 AN		
	A	D	E	A	D	E	A	D	E
UE27	352.49	279.70	362.45	0.08%	0.33%	0.01%	0.67%	-0.33%	0.04%
Franța	369.80	330.22	420.76	-0.19%	0.20%	0.26%	-2.64%	3.84%	3.70%
Germania	359.32	272.59	320.00	1.13%	1.20%	1.51%	4.26%	-2.72%	-3.48%
Italia	382.52	240.66	424.87	-1.14%	0.89%	-2.29%	-5.27%	-1.56%	-1.70%
Țările de Jos	341.21	260.54	259.09	2.19%	-0.79%	7.55%	0.03%	0.54%	9.35%
Polonia	294.30	234.36	289.83	1.33%	-0.46%	0.80%	3.17%	-2.39%	-0.91%
România	299.37	243.32	281.45	-1.26%	0.41%	-0.21%	3.93%	-0.26%	2.04%
Ungaria	233.30	189.20	186.23	16.92%	1.01%	-4.45%	-9.28%	-14.35%	-14.65%

PREȚ MEDIU PONDERAT LA INTRAREA ÎN ABATOR - CARCASE DE TĂURAȘI ( A )



PREȚ MEDIU PONDERAT LA INTRAREA ÎN ABATOR - CARCASE DE VACI ( D )





**N.B. Prețurile medii ponderate săptămânale au fost calculate după cum urmează:**

1. În toate cazurile de la paginile 1 - 3 și în cazul „per combinație categorie, clasă de conformație și grad de acoperire cu grăsime” de la pagina 4, au fost aplicate ponderi „real time”, care constau în greutatea individuală în viu, sau în carcasă ale bovinelor. Prețul mediu ponderat săptămânal (în viu sau în carcasă) este egal cu suma produselor dintre prețul individual (în viu sau în carcasă) și greutatea individuală (în viu sau în carcasă) împărțită la suma ponderilor (greutățile în viu sau în carcasă).

2. În cazul „per categorie” de la paginile 4 - 7, au fost aplicate ponderi bazate pe „cifrele istorice” comunicate de statele membre privind distribuția în clasele SEUROP.