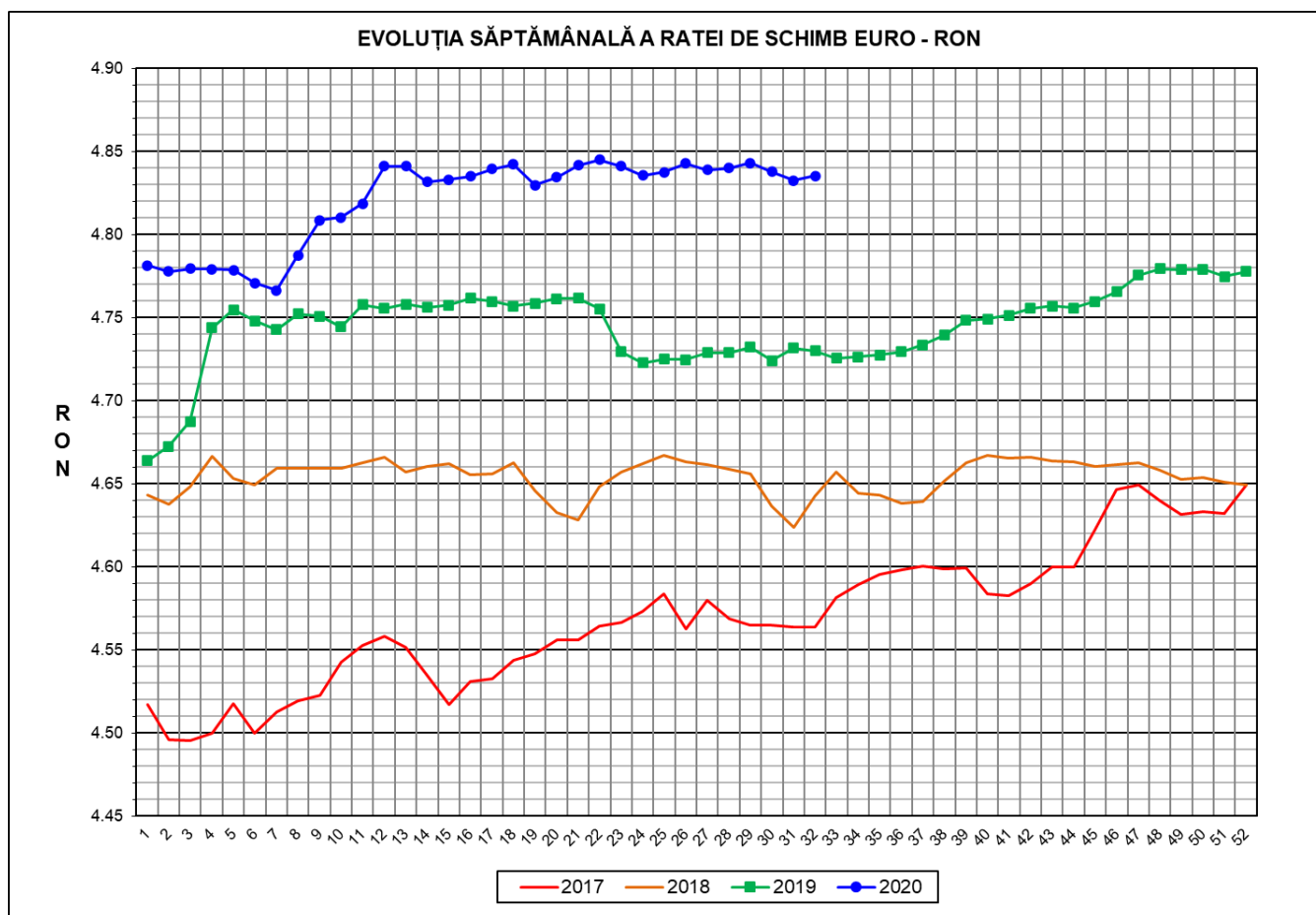




Prețul de piață al porcilor la intrarea în abator

Săptămâna 32 (3 – 9 august 2020)



RATA DE SCHIMB EURO - RON			
SĂPT 32 / 2020	VARIAȚIE		
	1 SĂPT	4 SĂPT	1 AN
1€ = 4.8354 RON	0.06%	-0.10%	2.23%

**SITUAȚIA CARCASELOR DE PORCINE CLASIFICATE
ÎN FUNCȚIE DE PROVENIENȚA PORCILOR SACRIFICAȚI
IN SĂPTĂMÂNA 3 - 9 AUGUST 2020**

		NUMĂR CARCASE	% DIN TOTAL
PROVENIENȚĂ PORCI SACRIFICAȚI	TRANZACȚII COMERCIALE ÎNTRE ABATOARE ȘI FURNIZORI	38,315	59.98
	FERME PROPRII ALE ABATOARELOR	19,307	30.22
	PRESTĂRI SERVICII	6,259	9.80
TOTAL CARCASE CLASIFICATE CU GREUTATEA CALDĂ 50 - 120 KG		63,881	100.00
DIN CARE DIN COMERȚ INTRACOMUNITAR		3,568	5.59

Situția porcilor proveniți din tranzacții comerciale
între abatoare și furnizori care fac obiectul raportării prețurilor
în săptămâna 3 - 9 august 2020

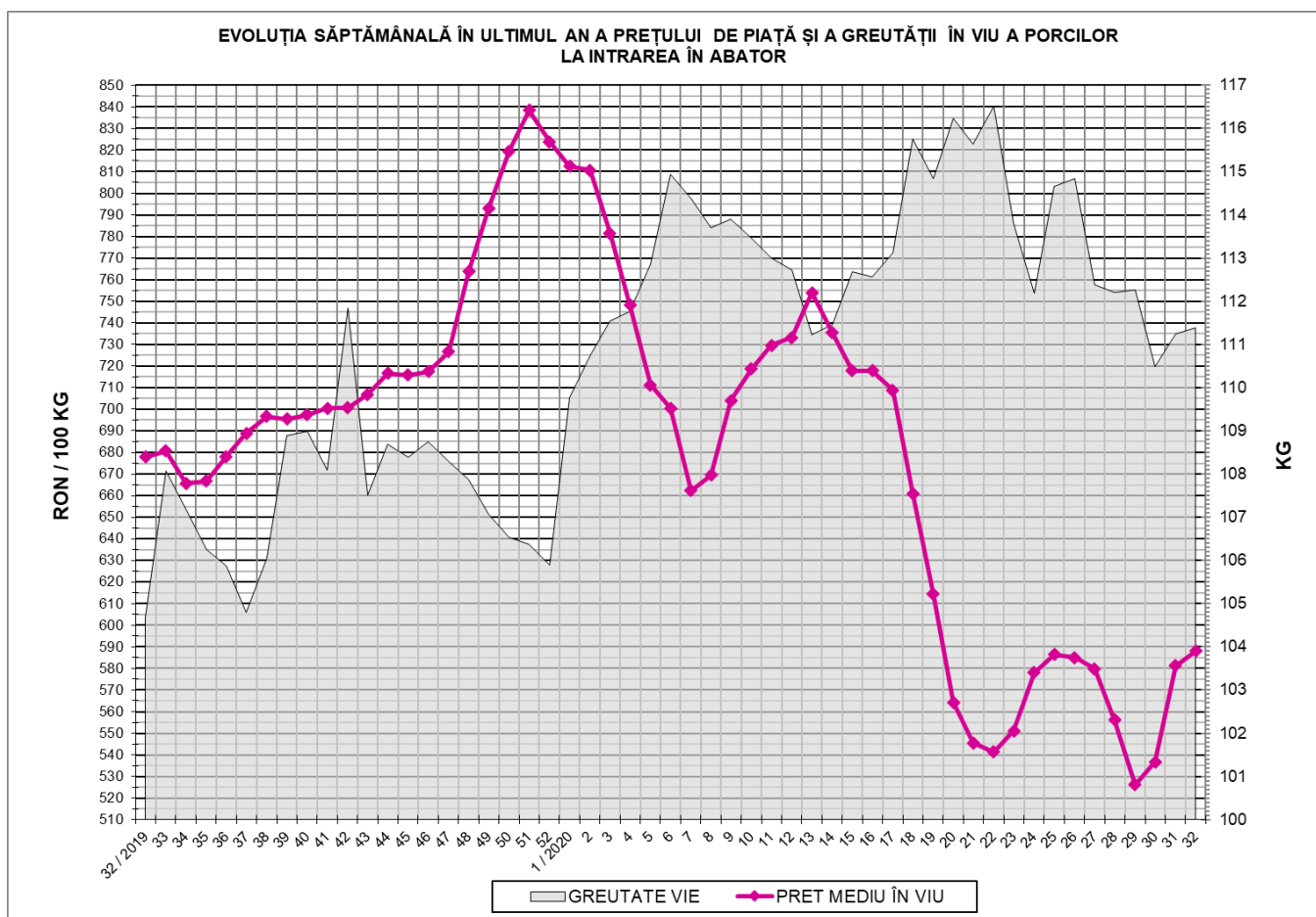
Tip preț la intrarea în abator		Carcase cu greutatea caldă 60 - 120 kg			
		SEUROP		d.c. S+E	
		nr	% din total carcase clasificate	nr	% din total carcase clasificate
De bază pentru 56% carne macră	în carcasă	1,125	1.8%	1,096	1.7%
	în viu	2,607	4.1%	2,147	3.4%
Forfetar în viu		34,506	54.0%	32,750	51.3%
Total		38,238	59.9%	35,993	56.3%

Carcase incluse în raportul național de prețuri pentru DG AGRI



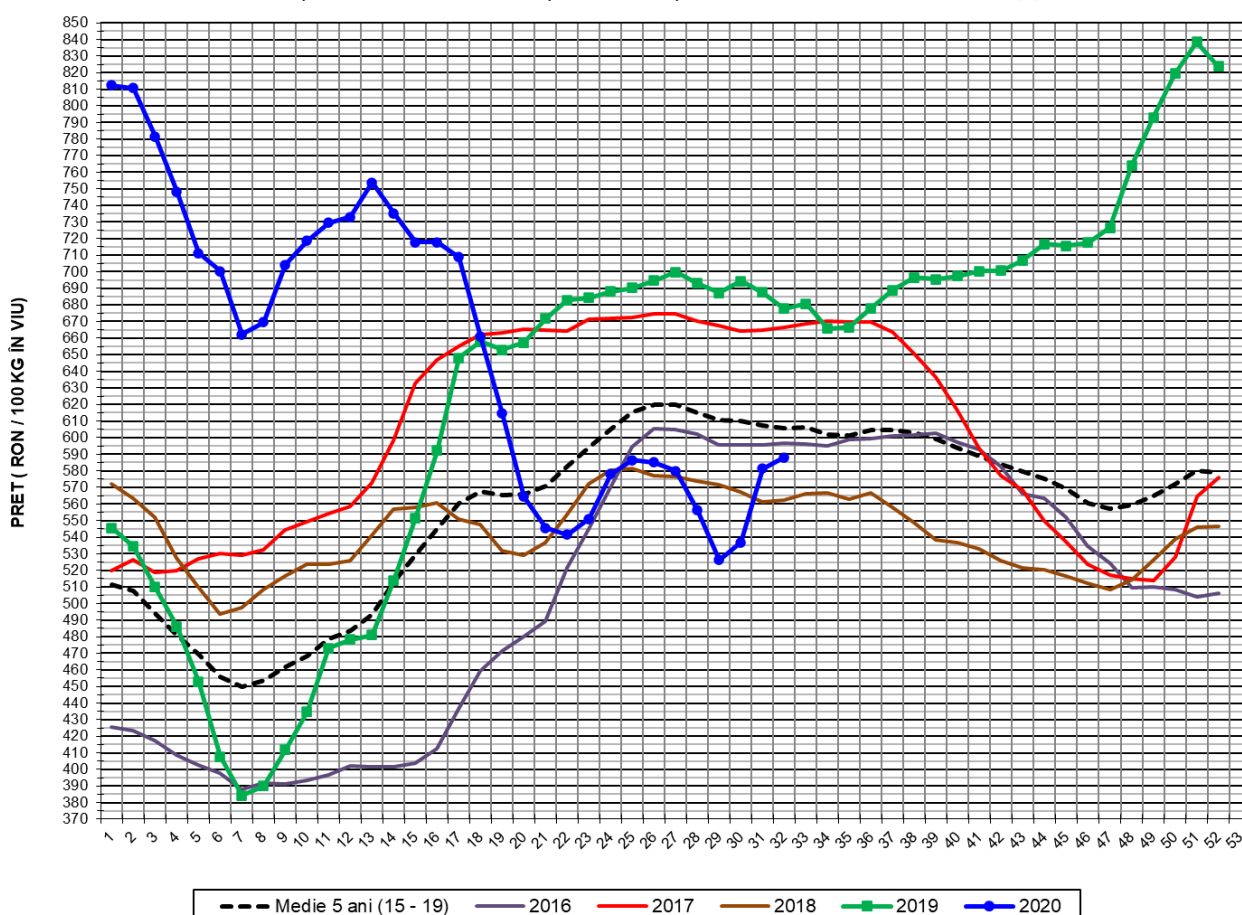
Prețul de piață al porcilor în săptămâna 3 - 9 august 2020

Clasa	% carne macră	Număr porci	% din total porci	Procent mediu carne macră	Greutate medie (kg)		Preț mediu (RON / 100 kg)	
					vie	carcasă caldă - 2%	viu	carcasă caldă - 2%
S	≥ 60	22,821	59.68	62.4	110.0	84.7	592.73	769.76
E	55 - 59.9	13,172	34.45	58.1	113.1	87.4	584.30	756.31
U	50 - 54.9	1,960	5.13	53.2	116.2	90.3	571.77	735.82
ROP	< 50	285	0.75	46.5	112.3	87.5	511.06	656.31
TOTAL		38,238	100.00	60.3	111.4	85.9	588.05	762.36



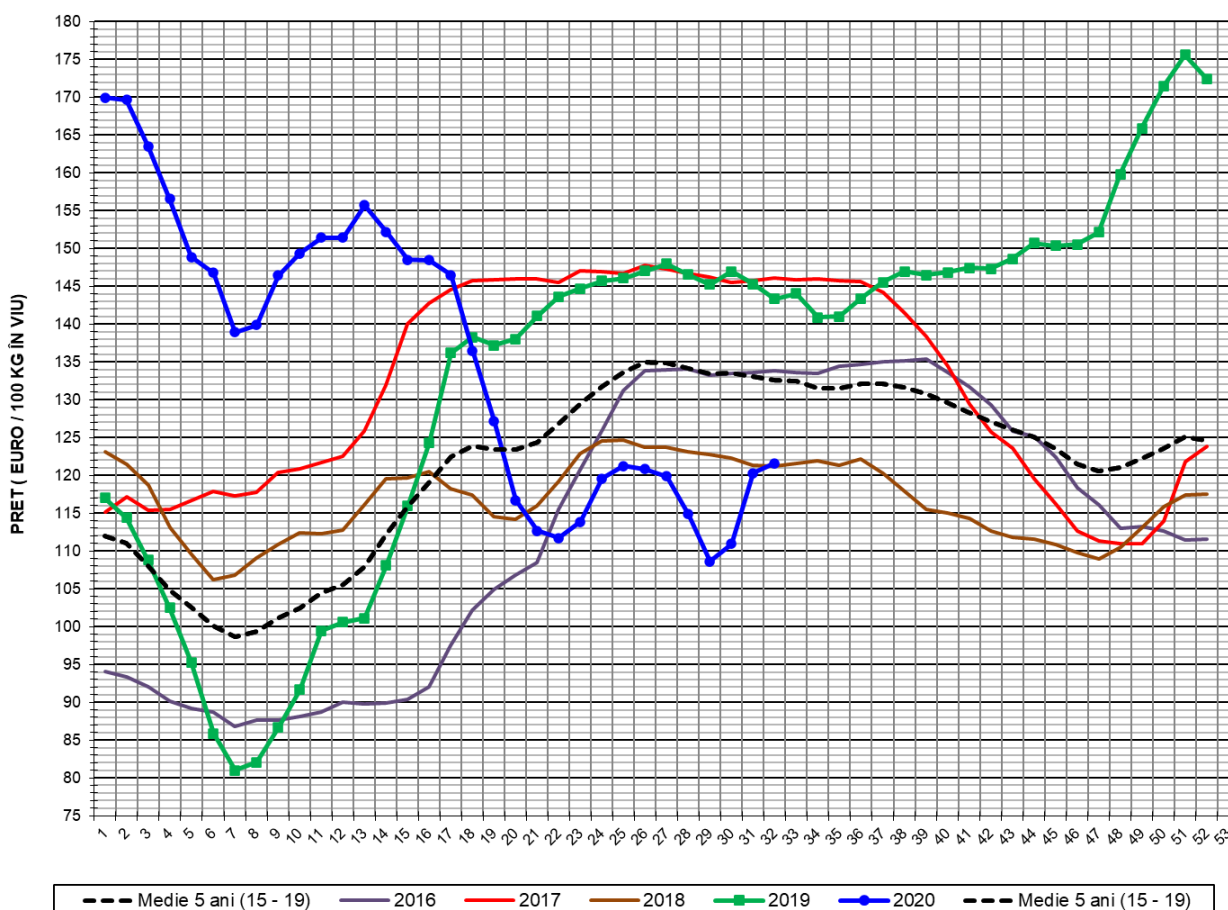


EVOLUȚIA SĂPTĂMÂNALĂ A PREȚULUI DE PIAȚĂ ÎN VIU AL PORCILOR ÎN ROMÂNIA (1)



PREȚ ÎN VIU				
SĂPT 32 / 2020	VARIAȚIE			
	1 SĂPT	4 SĂPT	1 AN	MEDIE 5 ANI (2015 - 2019)
588.05 RON	1.18%	5.74%	-13.25%	-2.90%

EVOLUȚIA SĂPTĂMÂNALĂ A PREȚULUI DE PIAȚĂ ÎN VIU AL PORCILOR ÎN ROMÂNIA (2)



PREȚ ÎN VIU				
SĂPT 32 / 2020	VARIAȚIE			
	1 SĂPT	4 SĂPT	1 AN	MEDIE 5 ANI (2015 - 2019)
121.61 €	1.12%	5.84%	-15.14%	-8.32%

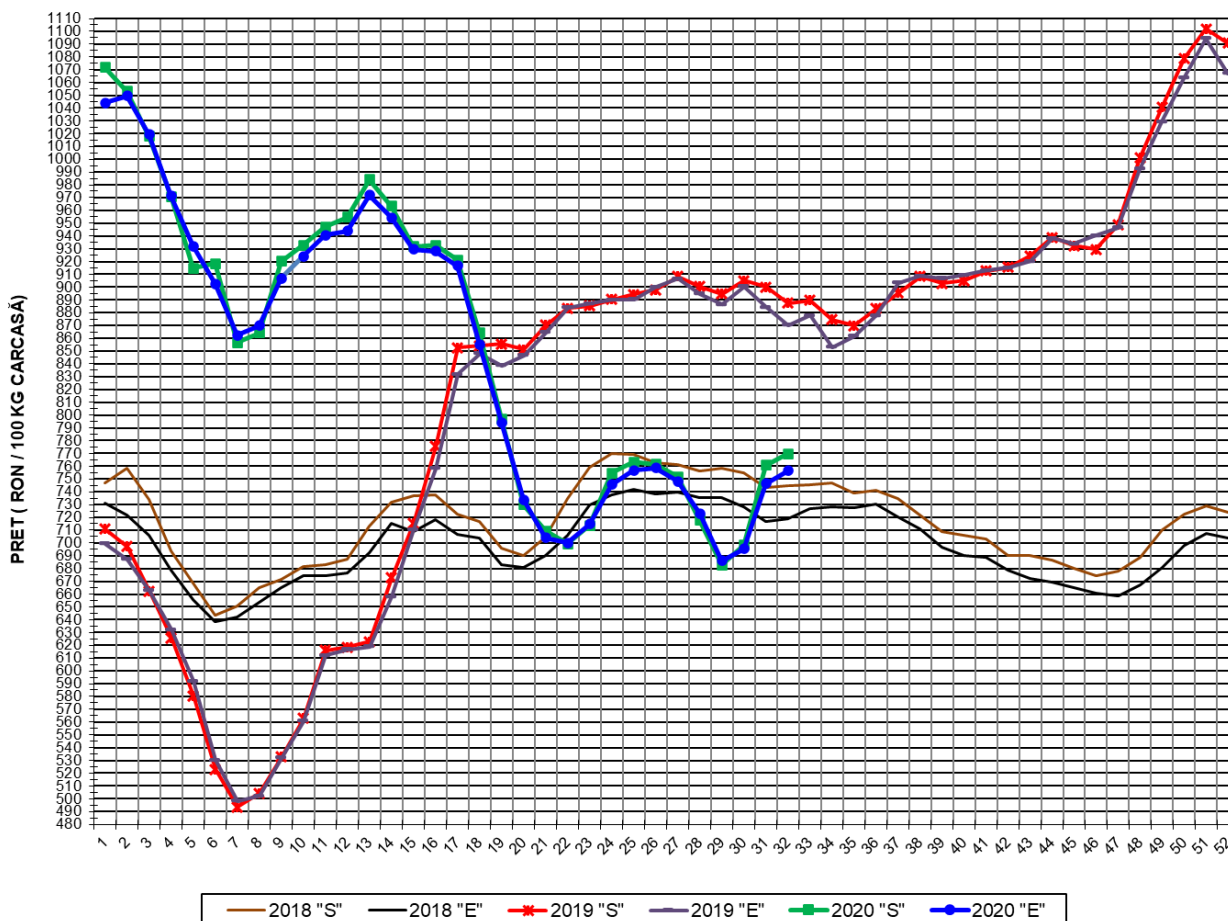


PREȚUL CARCASELOR DE PORCINE CALITATEA STANDARD - CLASELE "S" & "E"
ÎN SĂPTĂMÂNA 3 - 9 AUGUST 2020

% CARNE MACRĂ		NUMĂR PORCI	% CUMULATIV DIN TOTAL PORCI	GREUTATE (KG)		PREȚ MEDIU (RON/ 100 KG)	
NIVEL GRILA PREȚURI	MEDIE			VIE	CARCASA CALDĂ - 2%	VIU	CARCASA CALDĂ - 2%
≥64	65.2	4,163	10.89	109.57	84.64	601.89	779.18
63	63.4	3,389	19.75	108.84	83.78	593.96	771.66
62	62.4	4,480	31.47	109.26	83.93	590.75	769.01
61	61.4	5,514	45.89	110.30	84.74	590.44	768.54
60	60.5	5,275	59.68	111.36	85.93	588.85	763.15
59	59.5	4,552	71.59	112.07	86.53	588.00	761.56
58	58.5	3,454	80.62	113.23	87.26	585.65	759.95
57	57.5	2,417	86.94	113.84	88.08	582.76	753.20
56	56.5	1,642	91.23	113.84	88.11	577.40	746.02
55	55.5	1,107	94.13	113.72	88.23	578.73	745.89
54	54.5	721	96.01	115.38	89.74	574.22	738.30
53	53.5	492	97.30	115.84	90.10	574.36	738.45
52	52.5	381	98.30	116.61	90.39	566.83	731.24
51	51.5	211	98.85	116.61	90.47	573.15	738.76
≤50	47.9	440	100.00	114.92	89.45	530.06	681.00
MEDIE	60.3	38,238	100.00	111.38	85.92	588.05	762.36

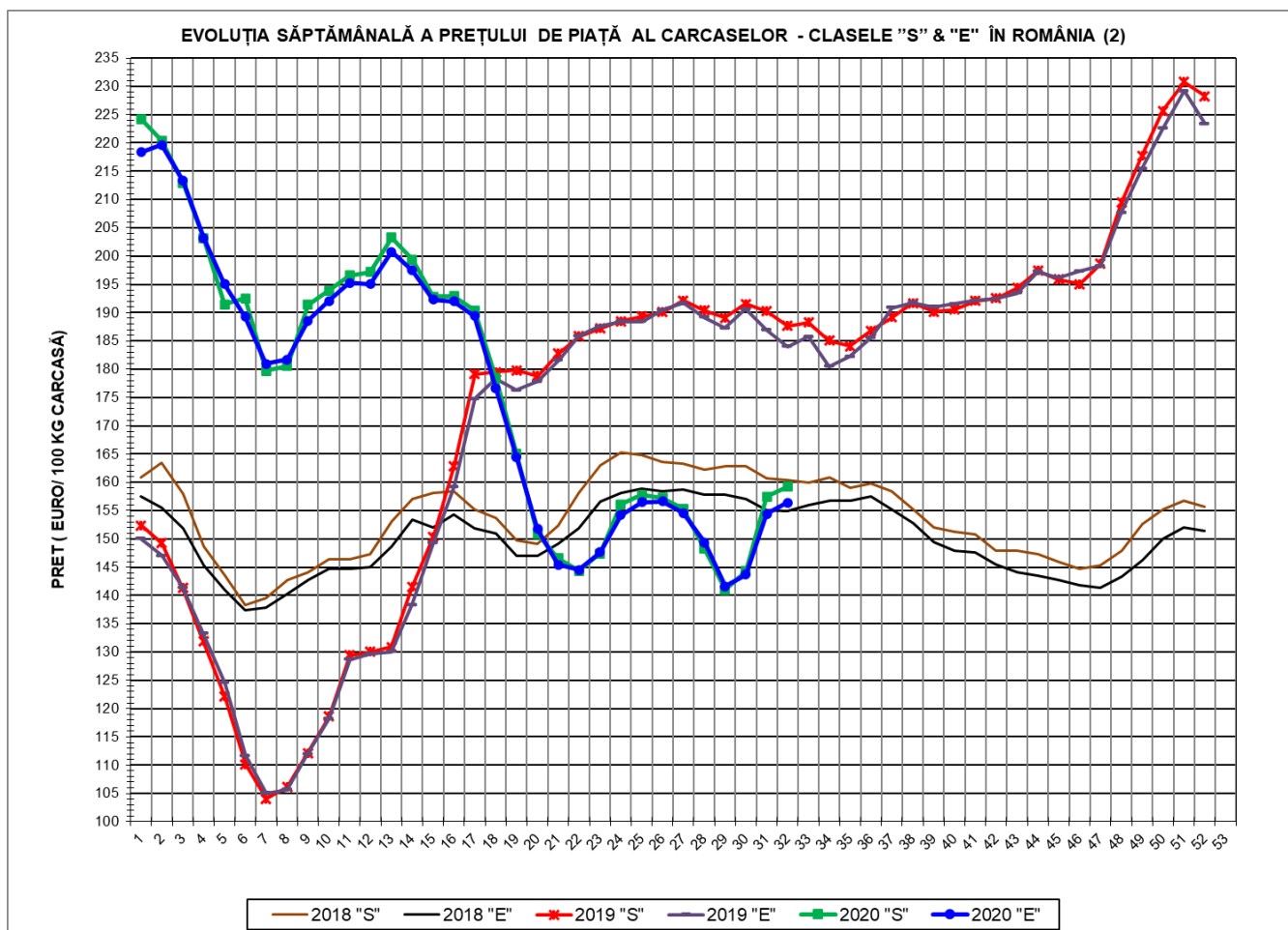
Culorile de fond ale rândurilor din tabelul de mai sus au legătură cu grila de prețuri.

EVOLUȚIA SĂPTĂMÂNALĂ A PREȚULUI DE PIAȚĂ AL CARCASELOR - CLASELE "S" & "E" ÎN ROMÂNIA (1)



**PREȚ NAȚIONAL CARCASE
CALITATEA STANDARD - CLASELE "S" & "E"**

CLASA	PREȚ SĂPT 32 / 2020	VARIAȚIE		
		1 SĂPT	4 SĂPT	1 AN
S	769.76 RON	1.17%	7.25%	-13.26%
E	756.31 RON	1.34%	4.61%	-13.11%



PREȚ NAȚIONAL CARCASE				
CALITATEA STANDARD - CLASELE "S" & "E"				
CLASA	PREȚ SAPT 32 / 2020	VARIAȚIE		
		1 SĂPT	4 SĂPT	1 AN
S	159.19 €	1.11%	7.35%	-15.15%
E	156.41 €	1.28%	4.71%	-15.00%



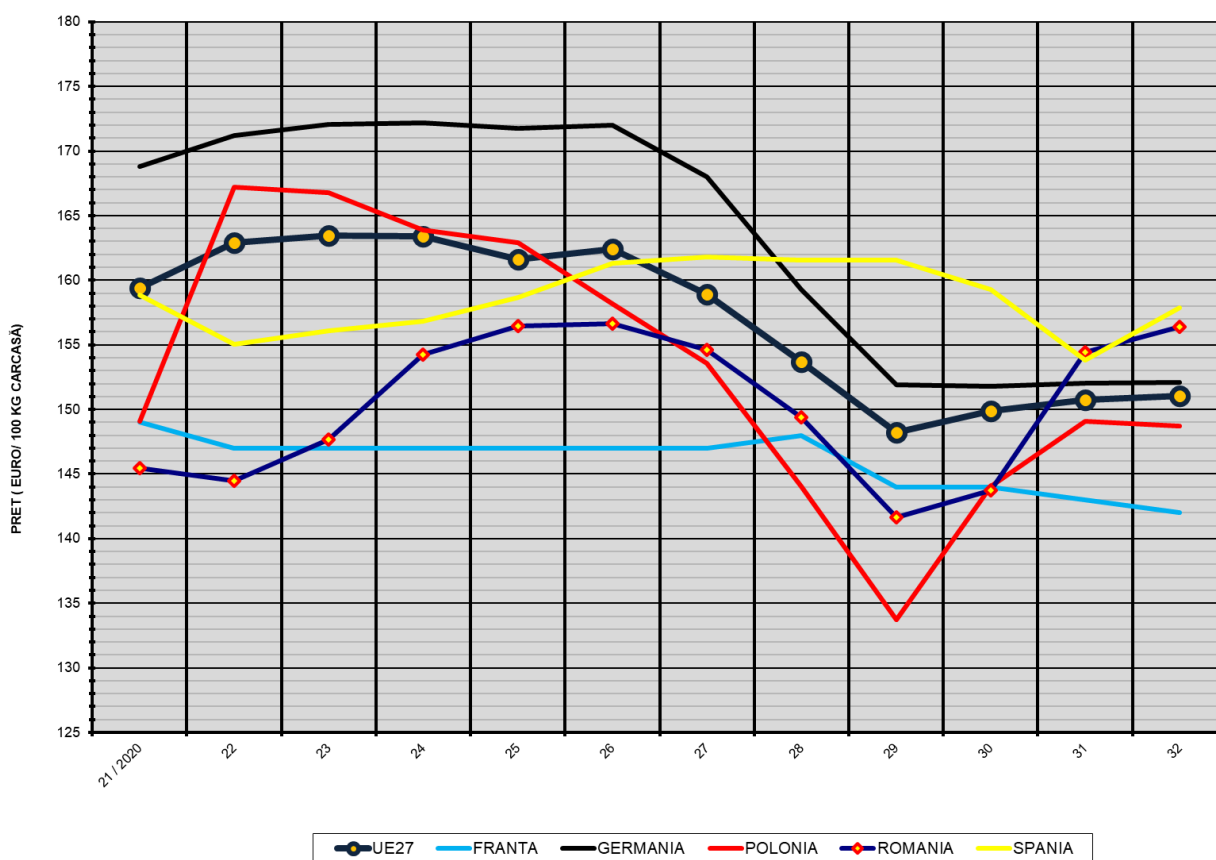
% PREȚ DE PIAȚĂ ÎN ROMÂNIA ȘI ÎN UE27 vs PRAGUL (PREȚUL) DE REFERINȚĂ UE27

SAPTAMANA	PREȚ (EUR)					% PREȚ vs PRAGUL (PREȚUL) DE REFERINȚĂ UE27 (*)				
	ROMÂNIA			UE28		ROMÂNIA			UE28	
	"S"	"E"	"S" + "E"	"S"	"E"	"S"	"E"	"S" + "E"	"S"	"E"
6 / 2020	192.53	189.22	191.29	183.69	184.08	127.55%	125.36%	126.73%	121.70%	121.95%
7	179.72	180.96	180.15	184.61	185.62	119.07%	119.89%	119.35%	122.31%	122.98%
8	180.54	181.73	180.95	188.31	188.98	119.61%	120.40%	119.88%	124.76%	125.20%
9	191.36	188.60	190.36	192.47	192.86	126.78%	124.95%	126.12%	127.51%	127.78%
10	193.93	192.10	193.24	195.74	195.39	128.48%	127.27%	128.02%	129.68%	129.45%
11	196.59	195.25	196.08	195.91	194.45	130.24%	129.36%	129.91%	129.80%	128.83%
12	197.20	195.01	196.31	192.23	188.92	130.65%	129.20%	130.06%	127.36%	125.16%
13	203.27	200.77	202.38	189.80	186.25	134.67%	133.02%	134.08%	125.75%	123.39%
14	199.40	197.49	198.74	188.47	185.91	132.10%	130.84%	131.67%	124.88%	123.18%
15	192.82	192.32	192.64	187.38	184.67	127.75%	127.42%	127.63%	124.17%	122.36%
16	192.90	191.98	192.55	183.94	180.98	127.80%	127.19%	127.57%	121.90%	119.92%
17	190.39	189.42	190.04	180.93	178.11	126.14%	125.49%	125.91%	119.93%	118.02%
18	178.47	176.63	177.77	175.39	171.76	118.24%	117.02%	117.78%	116.27%	113.83%
19	165.04	164.40	164.81	168.38	164.51	109.34%	108.92%	109.19%	111.55%	108.99%
20	150.98	151.79	151.27	162.44	158.37	100.03%	100.56%	100.22%	107.62%	104.93%
21	146.56	145.45	146.15	161.34	159.42	97.10%	96.36%	96.83%	106.89%	105.62%
22	144.34	144.50	144.40	163.32	162.91	95.63%	95.74%	95.67%	108.20%	107.93%
23	147.44	147.66	147.52	164.58	163.47	97.68%	97.83%	97.74%	109.04%	108.30%
24	156.10	154.22	155.39	165.09	163.37	103.42%	102.17%	102.95%	109.37%	108.24%
25	157.78	156.46	157.27	164.12	161.62	104.53%	103.66%	104.19%	108.73%	107.08%
26	157.27	156.63	157.03	165.54	162.44	104.20%	103.77%	104.03%	109.67%	107.62%
27	155.37	154.62	155.08	163.25	158.92	102.94%	102.44%	102.75%	108.16%	105.29%
28	148.29	149.37	148.70	159.38	153.69	98.25%	98.96%	98.51%	105.59%	101.83%
29	140.99	141.66	141.24	155.51	148.22	93.41%	93.85%	93.57%	103.03%	98.20%
30	144.30	143.72	144.09	155.21	149.88	95.60%	95.22%	95.46%	102.83%	99.30%
31	157.45	154.43	156.31	156.00	150.72	104.31%	102.31%	103.56%	103.35%	99.85%
32	159.19	156.41	158.15	155.51	151.02	105.47%	103.63%	104.78%	103.03%	100.06%

(*) 150.939 EUR conform Art. 7 [1] al Reg. [UE] nr. 1308/2013



EVOLUȚIA SĂPTĂMÂNALĂ A PREȚULUI CLASA "E" ÎN UE27 ȘI ÎN CÂTEVA STATE MEMBRE



COMPARAȚII DE PREȚURI

SĂPT 32 / 2020 =	UE27	FR	DE	PL	RO	ES	RO vs UE27	RO vs FR	RO vs DE	RO vs PL	RO vs ES
	151.02 €	142.00 €	152.07 €	148.72 €	156.41 €	157.85 €	5.39 € 3.6%	14.41 € 10.1%	4.34 € 2.9%	7.69 € 5.2%	-1.44 € -0.9%



PREȚUL CARCASELOR DIN CLASA "E" ÎN STATELE MEMBRE (FĂRĂ GRECIA, IRLANDA, ITALIA, MALTA, SUECIA)
VERSUS PREȚUL UE27 ÎN SĂPTĂMÂNA 3 - 9 AUGUST 2020

