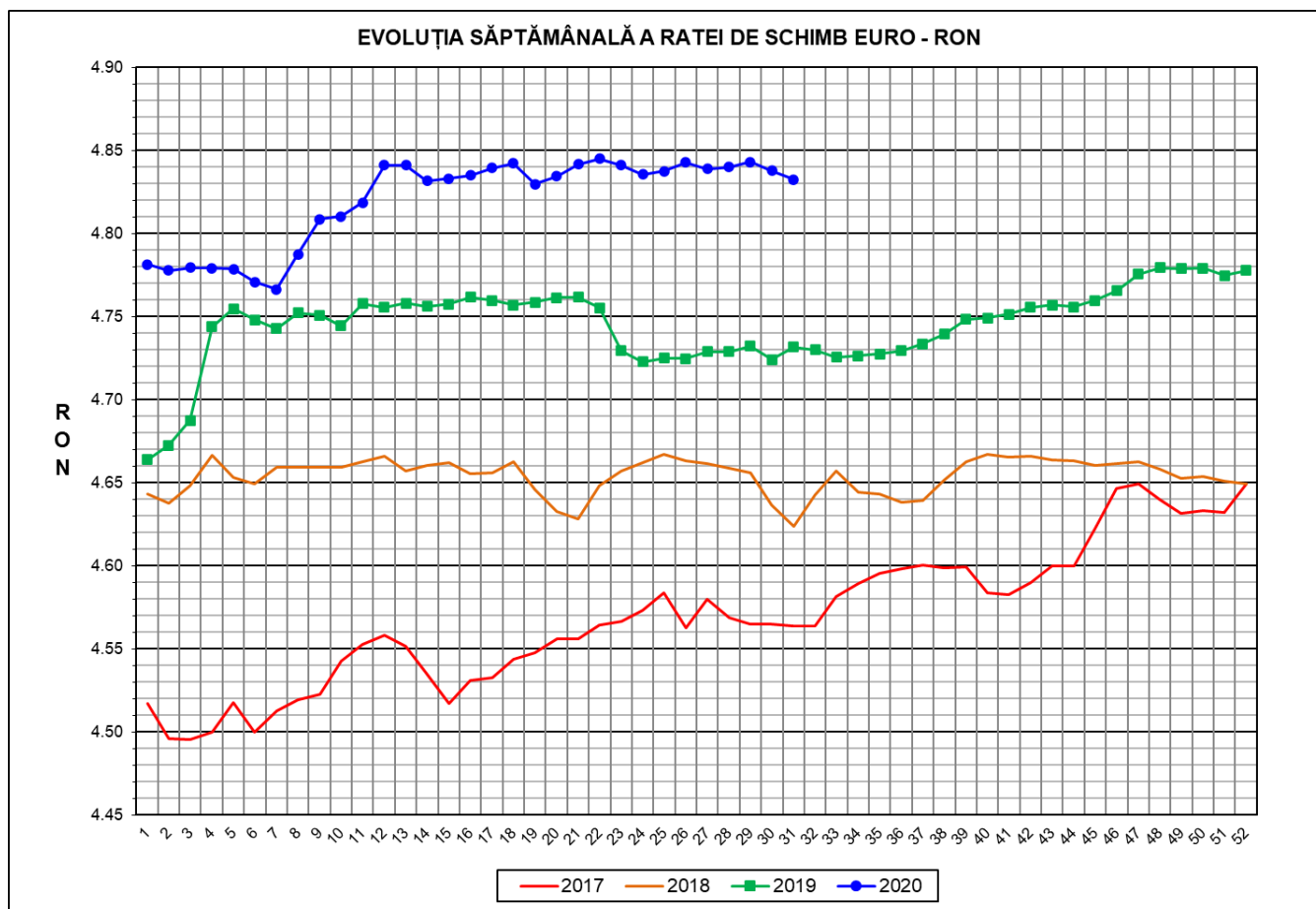


# Prețul de piață al porcilor la intrarea în abator

## Săptămâna 31 (27 iulie – 2 august 2020)



<b>RATA DE SCHIMB EURO - RON</b>			
<b>SĂPT 31 / 2020</b>	<b>VARIAȚIE</b>		
	<b>1 SĂPT</b>	<b>4 SĂPT</b>	<b>1 AN</b>
<b>1€ = 4.8325 RON</b>	<b>-0.11%</b>	<b>-0.13%</b>	<b>2.13%</b>



**SITUAȚIA CARCASELOR DE PORCINE CLASIFICATE  
ÎN FUNCȚIE DE PROVENIENȚA PORCILOR SACRIFICAȚI  
ÎN SĂPTĂMÂNA 27 IULIE - 2 AUGUST 2020**

		NUMĂR CARCASE	% DIN TOTAL
PROVENIENȚĂ PORCI SACRIFICAȚI	TRANZACȚII COMERCIALE ÎNTRE ABATOARE ȘI FURNIZORI	40,022	63.68
	FERME PROPRII ALE ABATOARELOR	16,583	26.39
	PRESTĂRI SERVICII	6,239	9.93
<b>TOTAL CARCASE CLASIFICATE CU GREUTATEA CALDĂ 50 - 120 KG</b>		<b>62,844</b>	<b>100.00</b>
DIN CARE DIN COMERȚ INTRACOMUNITAR		5,083	8.09

Situația porcilor proveniți din tranzacții comerciale  
între abatoare și furnizori care fac obiectul raportării prețurilor  
în săptămâna 27 iulie - 2 august 2020

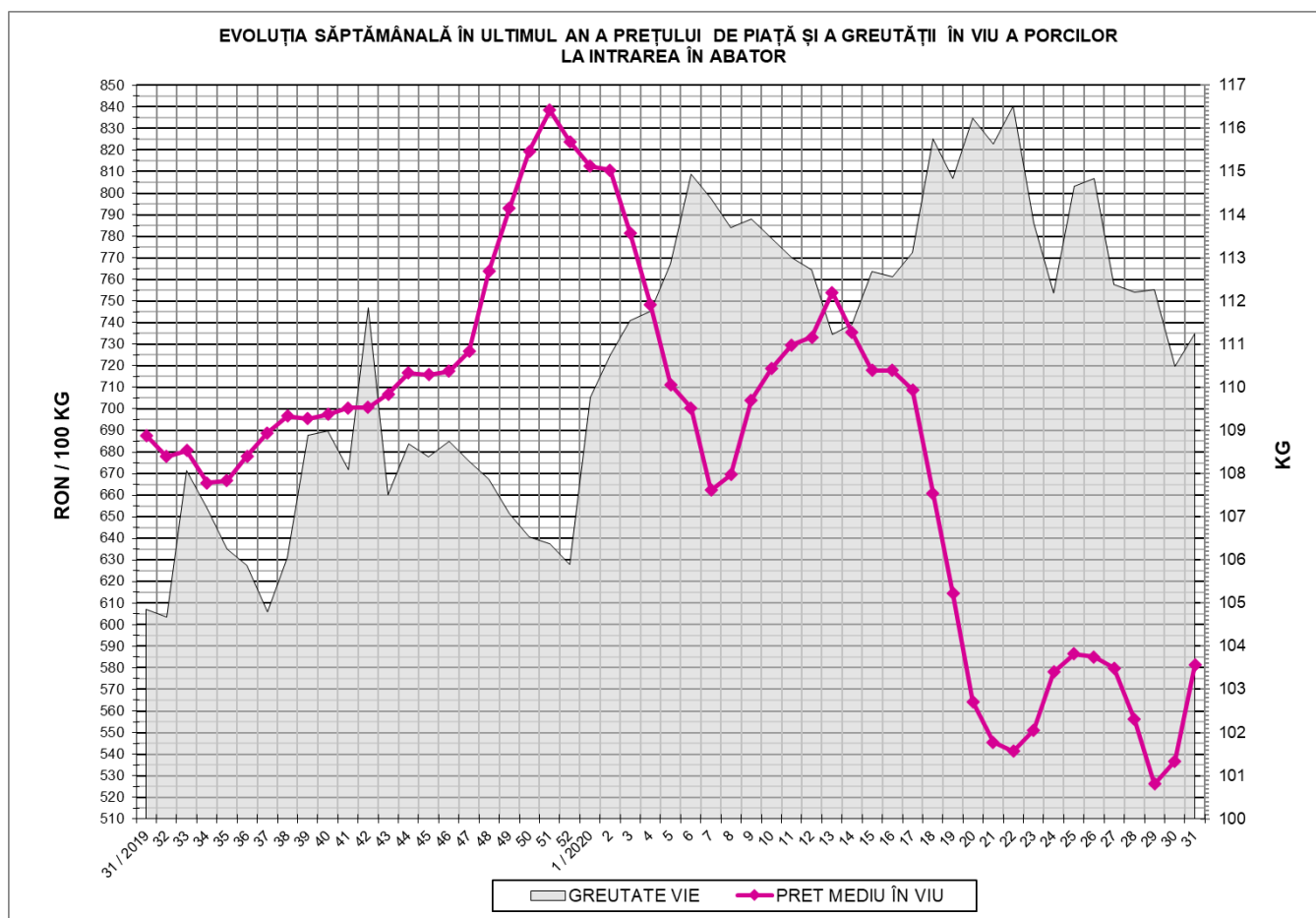
Tip preț la intrarea în abator		Carcase cu greutatea caldă 60 - 120 kg			
		SEUROP		d.c. S+E	
		nr	% din total carcase clasificate	nr	% din total carcase clasificate
De bază pentru 56% carne macră	în carcasă	448	0.7%	433	0.7%
	în viu	2,556	4.1%	2,348	3.7%
Forfetar în viu		36,897	58.7%	34,753	55.3%
Total		39,901	63.5%	37,534	59.7%

**Carcase incluse în raportul național de prețuri pentru DG AGRI**



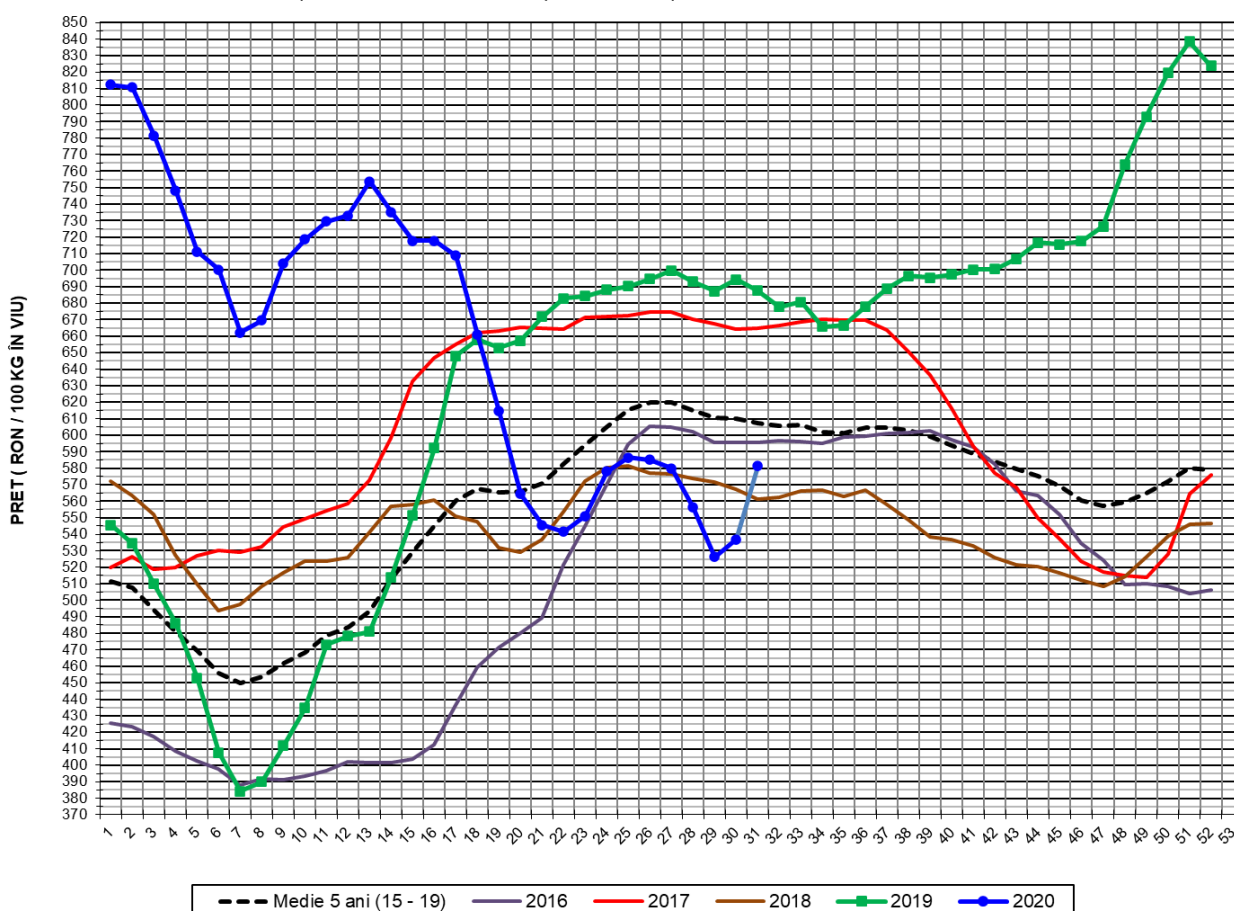
## Prețul de piață al porcilor în săptămâna 27 iulie - 2 august 2020

Clasa	% carne macră	Număr porci	% din total porci	Procent mediu carne macră	Greutate medie (kg)		Preț mediu (RON / 100 kg)	
					vie	carcasă caldă - 2%	viu	carcasă caldă - 2%
S	≥ 60	23,758	59.54	62.4	109.1	84.0	585.64	760.88
E	55 - 59.9	13,776	34.53	58.1	113.6	87.6	575.74	746.29
U	50 - 54.9	2,107	5.28	53.2	119.4	92.6	569.26	733.74
ROP	< 50	260	0.65	47.2	115.5	89.6	579.02	746.72
<b>TOTAL</b>		<b>39,901</b>	<b>100.00</b>	<b>60.3</b>	<b>111.3</b>	<b>85.7</b>	<b>581.18</b>	<b>754.09</b>





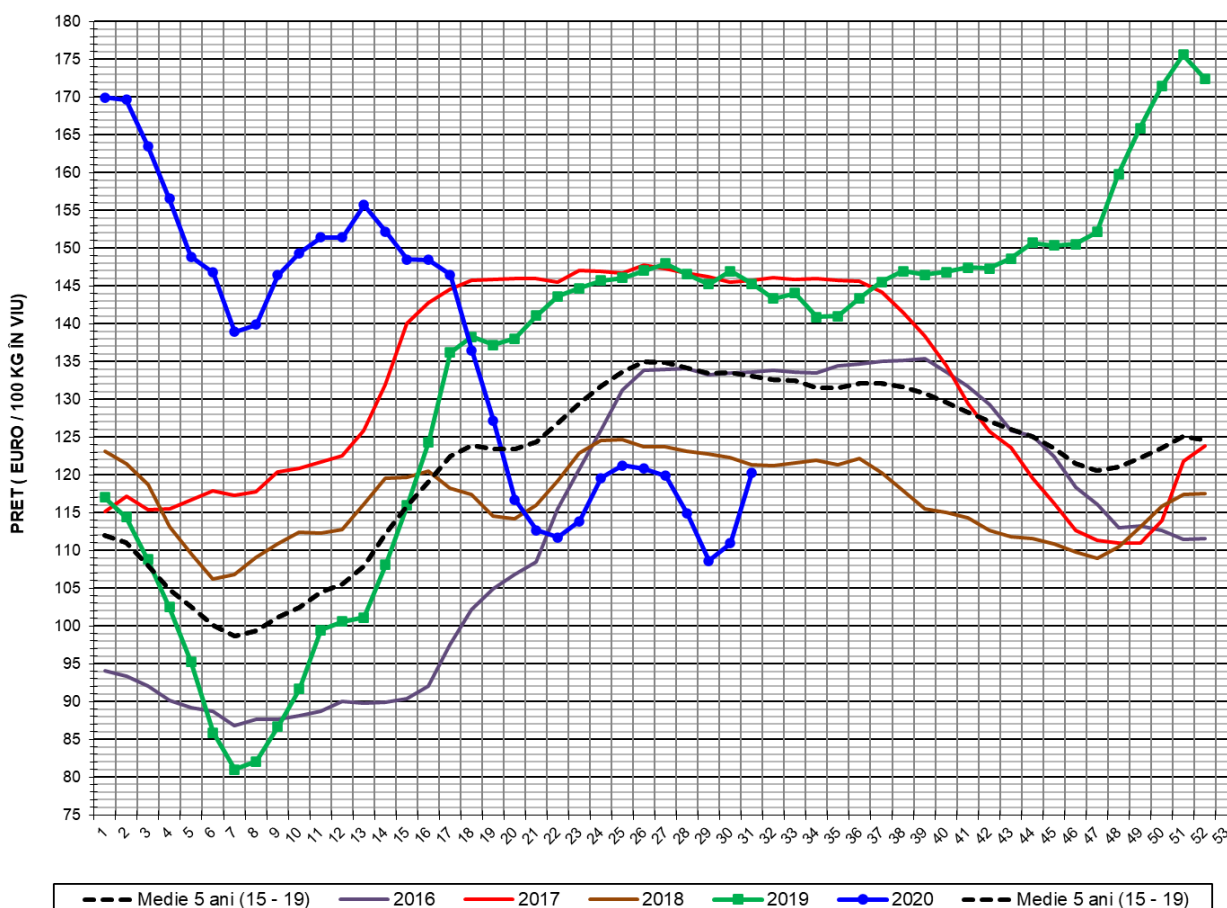
EVOLUȚIA SĂPTĂMÂNALĂ A PREȚULUI DE PIAȚĂ ÎN VIU AL PORCILOR ÎN ROMÂNIA (1)



PREȚ ÎN VIU				
SĂPT 31 / 2020	VARIAȚIE			
	1 SĂPT	4 SĂPT	1 AN	MEDIE 5 ANI (2015 - 2019)
581.18 RON	8.27%	0.21%	-15.48%	-4.33%



EVOLUȚIA SĂPTĂMÂNALĂ A PREȚULUI DE PIAȚĂ ÎN VIU AL PORCILOR ÎN ROMÂNIA (2)



PREȚ ÎN VIU				
SĂPT 31 / 2020	VARIAȚIE			
	1 SĂPT	4 SĂPT	1 AN	MEDIE 5 ANI (2015 - 2019)
120.26 €	8.39%	0.34%	-17.24%	-9.66%

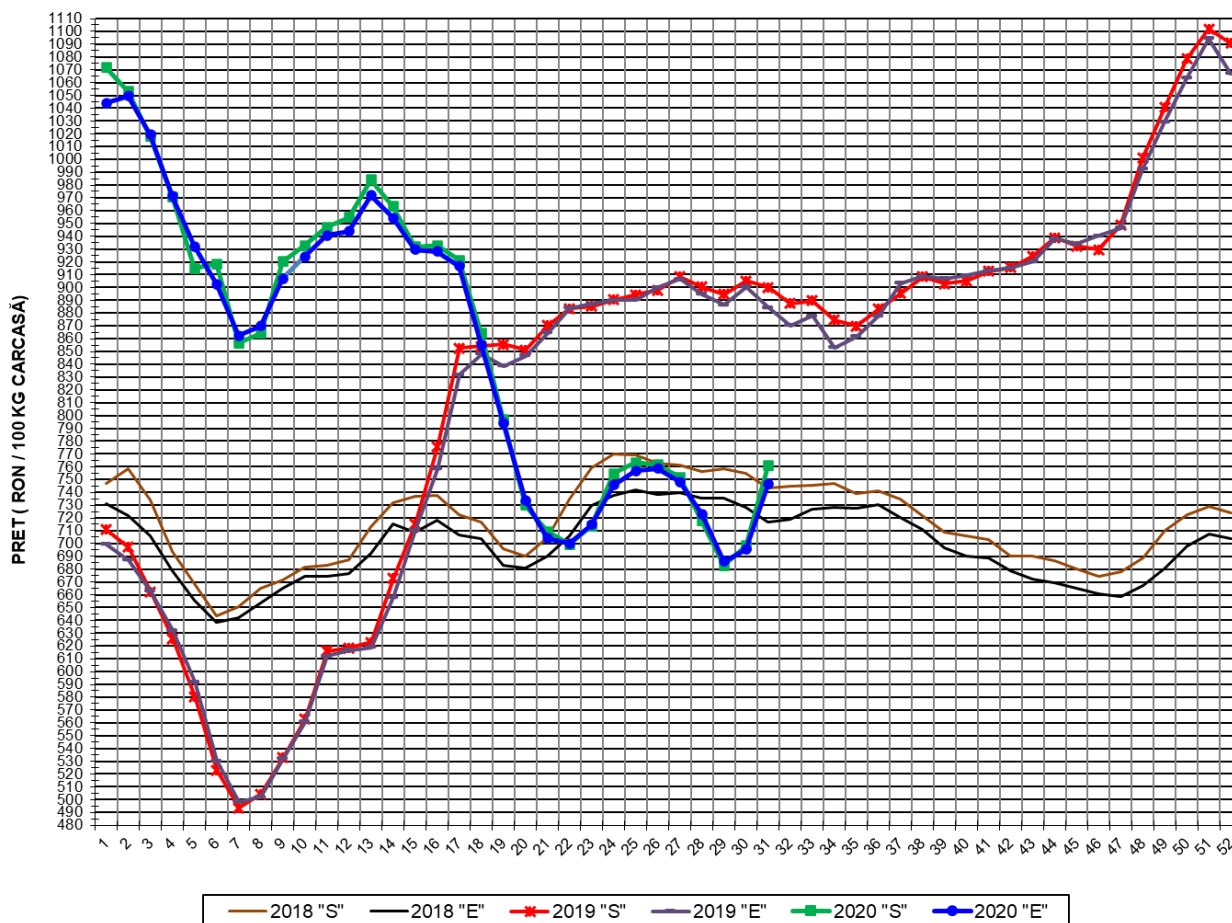


PREȚUL CARCASELOR DE PORCINE CALITATEA STANDARD - CLASELE "S" & "E"  
ÎN SĂPTĂMÂNA 27 IULIE - 2 AUGUST 2020

% CARNE MACRĂ		NUMĂR PORCI	% CUMULATIV DIN TOTAL PORCI	GREUTATE (KG)		PREȚ MEDIU (RON/ 100 KG)	
NIVEL GRILA PREȚURI	MEDIE			VIE	CARCASA CALDĂ - 2%	VIU	CARCASA CALDĂ - 2%
≥64	65.1	4,114	10.31	108.99	83.84	589.26	766.00
63	63.4	3,666	19.50	108.05	83.25	586.98	761.86
62	62.4	4,855	31.67	108.62	83.58	585.73	761.17
61	61.5	5,733	46.03	109.20	83.94	585.51	761.69
60	60.5	5,390	59.54	110.31	85.02	582.09	755.26
59	59.5	4,790	71.55	112.57	86.70	576.99	749.18
58	58.5	3,547	80.44	113.48	87.26	576.28	749.42
57	57.5	2,551	86.83	114.51	88.51	575.28	744.25
56	56.5	1,723	91.15	114.44	88.72	572.54	738.52
55	55.5	1,165	94.07	114.83	89.05	574.81	741.23
54	54.5	808	96.09	119.36	92.35	570.72	737.64
53	53.5	522	97.40	118.40	92.03	569.72	732.96
52	52.5	357	98.30	119.63	92.97	569.27	732.51
51	51.5	256	98.94	120.71	93.91	567.26	729.15
≤50	48.5	424	100.00	117.32	90.98	572.99	738.93
MEDIE	60.3	39,901	100.00	111.25	85.74	581.18	754.09

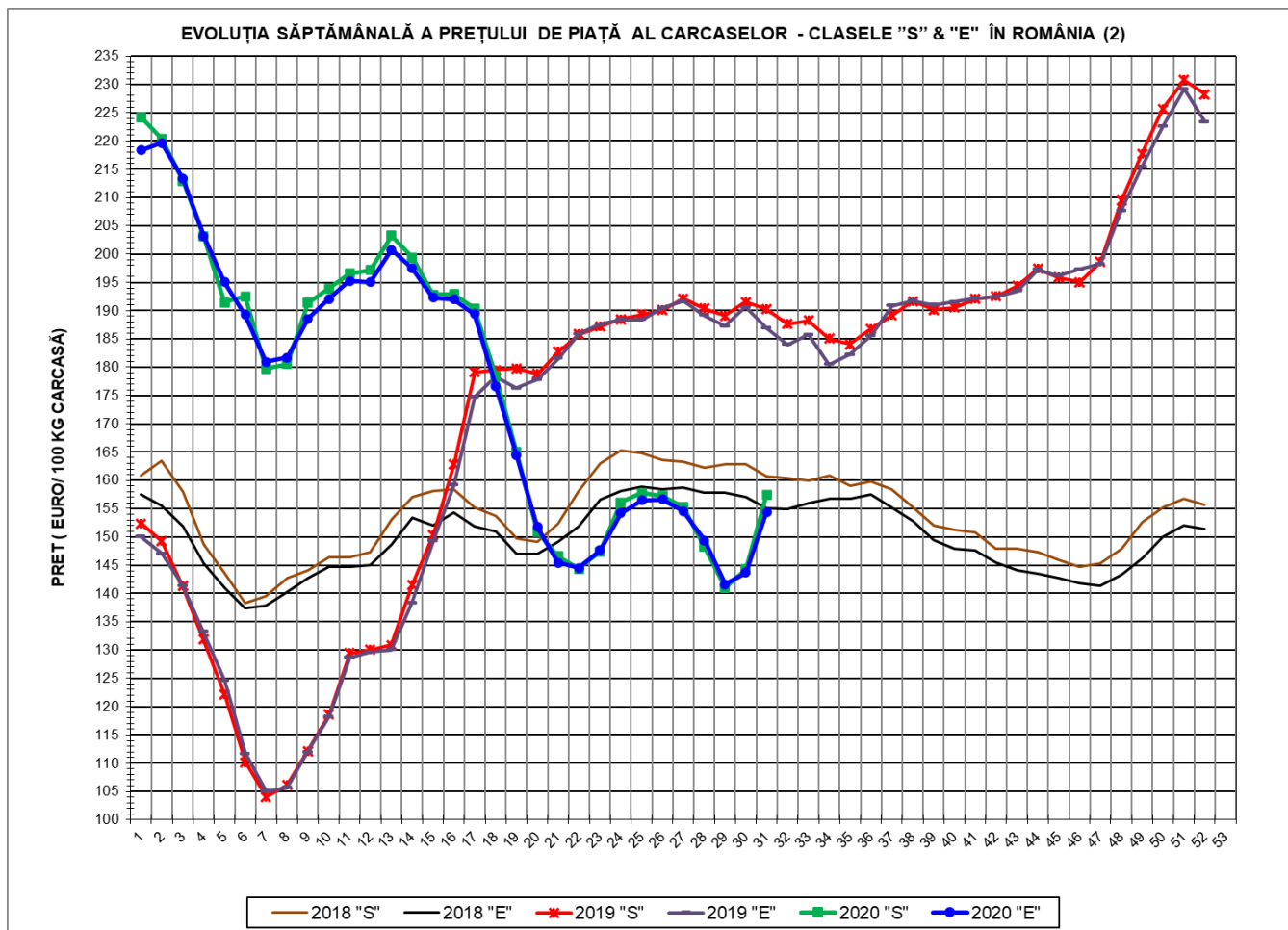
Culorile de fond ale rândurilor din tabelul de mai sus au legătură cu grila de prețuri.

EVOLUȚIA SĂPTĂMÂNALĂ A PREȚULUI DE PIAȚĂ AL CARCASELOR - CLASELE "S" & "E" ÎN ROMÂNIA (1)



**PREȚ NAȚIONAL CARCASE  
CALITATEA STANDARD - CLASELE "S" & "E"**

CLASA	PREȚ SĂPT 31 / 2020	VARIAȚIE		
		1 SĂPT	4 SĂPT	1 AN
S	760.88 RON	8.99%	1.21%	-15.48%
E	746.29 RON	7.34%	-0.25%	-15.60%



<b>PREȚ NAȚIONAL CARCASE</b>				
<b>CALITATEA STANDARD - CLASELE "S" &amp; "E"</b>				
<b>CLASA</b>	<b>PREȚ SAPT 31 / 2020</b>	<b>VARIAȚIE</b>		
		<b>1 SĂPT</b>	<b>4 SĂPT</b>	<b>1 AN</b>
<b>S</b>	<b>157.45 €</b>	<b>9.11%</b>	<b>1.34%</b>	<b>-17.24%</b>
<b>E</b>	<b>154.43 €</b>	<b>7.45%</b>	<b>-0.12%</b>	<b>-17.36%</b>



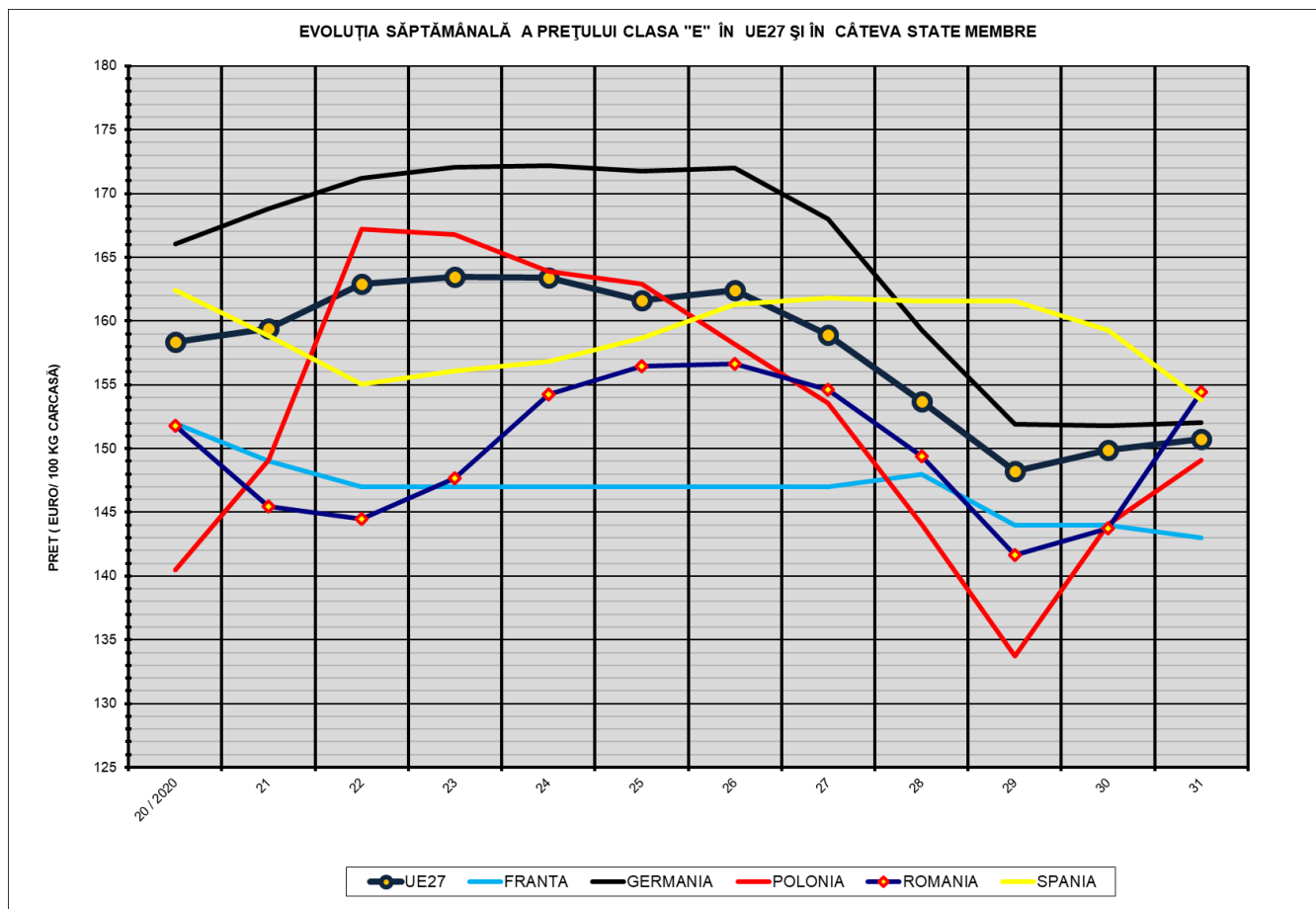


**% PREȚ DE PIAȚĂ ÎN ROMÂNIA ȘI ÎN UE27 vs PRAGUL (PREȚUL) DE REFERINȚĂ UE27**

SAPTAMANA	PREȚ (EUR)					% PREȚ vs PRAGUL (PREȚUL) DE REFERINȚĂ UE27 (*)				
	ROMÂNIA			UE28		ROMÂNIA			UE28	
	"S"	"E"	"S" + "E"	"S"	"E"	"S"	"E"	"S" + "E"	"S"	"E"
5 / 2020	191.45	195.02	192.76	182.32	182.28	126.84%	129.20%	127.71%	120.79%	120.77%
6	192.53	189.22	191.29	183.69	184.08	127.55%	125.36%	126.73%	121.70%	121.95%
7	179.72	180.96	180.15	184.61	185.62	119.07%	119.89%	119.35%	122.31%	122.98%
8	180.54	181.73	180.95	188.31	188.98	119.61%	120.40%	119.88%	124.76%	125.20%
9	191.36	188.60	190.36	192.47	192.86	126.78%	124.95%	126.12%	127.51%	127.78%
10	193.93	192.10	193.24	195.74	195.39	128.48%	127.27%	128.02%	129.68%	129.45%
11	196.59	195.25	196.08	195.91	194.45	130.24%	129.36%	129.91%	129.80%	128.83%
12	197.20	195.01	196.31	192.23	188.92	130.65%	129.20%	130.06%	127.36%	125.16%
13	203.27	200.77	202.38	189.80	186.25	134.67%	133.02%	134.08%	125.75%	123.39%
14	199.40	197.49	198.74	188.47	185.91	132.10%	130.84%	131.67%	124.88%	123.18%
15	192.82	192.32	192.64	187.38	184.67	127.75%	127.42%	127.63%	124.17%	122.36%
16	192.90	191.98	192.55	183.94	180.98	127.80%	127.19%	127.57%	121.90%	119.92%
17	190.39	189.42	190.04	180.93	178.11	126.14%	125.49%	125.91%	119.93%	118.02%
18	178.47	176.63	177.77	175.39	171.76	118.24%	117.02%	117.78%	116.27%	113.83%
19	165.04	164.40	164.81	168.38	164.51	109.34%	108.92%	109.19%	111.55%	108.99%
20	150.98	151.79	151.27	162.44	158.37	100.03%	100.56%	100.22%	107.62%	104.93%
21	146.56	145.45	146.15	161.34	159.42	97.10%	96.36%	96.83%	106.89%	105.62%
22	144.34	144.50	144.40	163.32	162.91	95.63%	95.74%	95.67%	108.20%	107.93%
23	147.44	147.66	147.52	164.58	163.47	97.68%	97.83%	97.74%	109.04%	108.30%
24	156.10	154.22	155.39	165.09	163.37	103.42%	102.17%	102.95%	109.37%	108.24%
25	157.78	156.46	157.27	164.12	161.62	104.53%	103.66%	104.19%	108.73%	107.08%
26	157.27	156.63	157.03	165.54	162.44	104.20%	103.77%	104.03%	109.67%	107.62%
27	155.37	154.62	155.08	163.25	158.92	102.94%	102.44%	102.75%	108.16%	105.29%
28	148.29	149.37	148.70	159.41	153.70	98.25%	98.96%	98.51%	105.61%	101.83%
29	140.99	141.66	141.24	155.54	148.23	93.41%	93.85%	93.57%	103.05%	98.20%
30	144.30	143.72	144.09	155.24	149.89	95.60%	95.22%	95.46%	102.85%	99.30%
31	157.45	154.43	156.31	156.04	150.73	104.31%	102.31%	103.56%	103.38%	99.86%

(\*) 150.939 EUR conform Art. 7 [1] al Reg. [UE] nr. 1308/2013

EVOLUȚIA SĂPTĂMÂNALĂ A PREȚULUI CLASA "E" ÎN UE27 ȘI ÎN CÂTEVA STATE MEMBRE



COMPARAȚII DE PREȚURI											
SĂPT 31 / 2020 =	UE27	FR	DE	PL	RO	ES	RO vs UE27	RO vs FR	RO vs DE	RO vs PL	RO vs ES
	150.73 €	143.00 €	152.04 €	149.09 €	154.43 €	153.81 €	3.70 € 2.5%	11.43 € 8.0%	2.39 € 1.6%	5.34 € 3.6%	0.62 € 0.4%



PREȚUL CARCASELOR DIN CLASA "E" ÎN STATELE MEMBRE (FĂRĂ GRECIA, ITALIA, MALTA, SUEZIA)  
VERSUS PREȚUL UE27 ÎN SĂPTĂMÂNA 27 IULIE - 2 AUGUST 2020

