



# Prețul de piață al bovinelor la intrarea în abator Săptămâna 29 (13 – 19 iulie 2020)

SITUAȚIA CARCASELOR DE BOVINE CLASIFICATE ÎN FUNCȚIE DE PROVENIENȚA BOVINELOR SACRIFICATE  
ÎN SĂPTĂMÂNA 13 - 19 IULIE 2020

PROVENIENȚĂ BOVINE  SACRIFICATE	CARCASE CLASIFICATE:						PREȚ FEZABIL CATEGORIILE:						
	BOVINE CU VÂRSTA:				TOTAL		A, B, C, D, E, Z				V		
	DE 8 LUNI SAU MAI MULT (A, B, C, D, E, Z)		MAI MICĂ DE 8 LUNI (V)				TOATE CLASELE		CLASELE CONFORM ART 7, REG (UE) 2017/1184		TOATE CLASELE		
	NUMĂR	%	NUMĂR	%	NUMĂR	%	NUMĂR	%	NUMĂR	%	NUMĂR	%	
CUMPĂRATE	1,482	46.2	64	2.0	1,546	48.2	1,381	43.0	570	17.8	32	1.0	
FERME PROPRII ALE ABATOARELOR	252	7.9	7	0.2	259	8.1	237	7.4	62	1.9	7	0.2	
PRESTĂRI SERVICII	PRODUCĂTORI	1,072	33.4	68	2.1	1,140	35.5	1,058	33.0	199	6.2	67	2.1
	COMERCIANȚI	229	7.1	35	1.1	264	8.2	220	6.9	23	0.7	27	0.8
TOTAL	3,035	94.6	174	5.4	3,209	100.0	2,896	90.2	854	26.6	133	4.1	

**1,618** Carcase incluse în rapoartele naționale de prețuri de piață pentru carcasele de bovine cu vârsta de 8 luni sau mai mult  
**50.4%** din total carcase clasificate

**632** Carcase incluse în raportul național de prețuri de piață pentru Comisia Europeană  
**19.7%** din total carcase clasificate

**39** Carcase incluse în rapoartele naționale de prețuri de piață pentru carcasele de bovine cu vârsta mai mică de 8 luni (viței)  
**1.2%** din total carcase clasificate

Factor general de ajustare pentru cheltuielile de transport a prețurilor raportate: 0.08 RON/kg carcasă caldă-2%

Prețul în viu al bovinelor din toate clasele de conformație și acoperire cu grăsime  
la intrarea în abator în săptămâna 13 - 19 iulie 2020

Categorie	Număr	Greutate în viu (kg)	Preț în viu (RON / 100 kg)	Modificare preț	
				1 săpt	1 an
"A" - TĂURAȘI	467	483.2	733.3	-0.47%	3.81%
"B" - TAURI	152	594.9	741.1	1.85%	8.24%
"C" - BOI	23	590.4	633.1	10.41%	-2.33%
"D" - VACI	693	505.5	566.1	0.96%	4.31%
"E" - VIȚELE	192	472.9	671.4	5.58%	7.12%
"Z" - TINERET BOVIN	91	383.4	707.3	0.89%	6.06%
A + B + C + D + E + Z	1,618	497.9	651.7	3.00%	6.48%
"V" - VIȚEI	39	242.8	712.8	-2.01%	6.14%



Raport național prețuri de piață carcase de bovine cu vârsta de 8 luni sau mai mult, la intrarea în abator conform grilei UE

Săptămâna: 29

din: 13/07/20

până în 19/07/20

"A"- CARCASE DE MASCULI NECASTRAȚI CU VÂRSTA CUPRINSĂ ÎNȚRE 12 LUNI ȘI MAI PUȚIN DE 24 DE LUNI (TĂURAȘI)								
CONFORMAȚIE	PREȚ MEDIU (RON / 100 kg )					NUMĂR CARCASE	TOTAL	
	GRĂSIME						GREUTATE MEDIE	PREȚ MEDIU (RON / 100 kg )
	1	2	3	4	5			
E	0.0	0.0	0.0	0.0	0.0	0	0.0	0.0
U	2033.0	1520.4	1507.0	0.0	0.0	6	465.5	1776.7
R	1524.5	1454.3	1415.6	0.0	0.0	39	326.5	1484.7
O	1411.2	1388.9	1310.4	0.0	0.0	240	265.3	1392.9
P	1344.8	1427.0	1356.0	0.0	0.0	182	212.0	1371.1
<b>TOTAL</b>	<b>1409.1</b>	<b>1406.7</b>	<b>1352.7</b>	<b>0.0</b>	<b>0.0</b>	<b>467</b>	<b>252.2</b>	<b>1404.8</b>

"B"- CARCASE DE MASCULI NECASTRAȚI CU VÂRSTA DE 24 DE LUNI ȘI MAI MULT (TAURI)								
CONFORMAȚIE	PREȚ MEDIU (RON / 100 kg )					NUMĂR CARCASE	TOTAL	
	GRĂSIME						GREUTATE MEDIE	PREȚ MEDIU (RON / 100 kg )
	1	2	3	4	5			
E	0.0	0.0	0.0	0.0	0.0	0	0.0	0.0
U	0.0	0.0	1532.5	1808.0	0.0	3	397.2	1622.9
R	1422.9	1440.2	1445.9	1808.0	0.0	35	388.1	1464.8
O	1360.0	1421.1	1419.7	0.0	0.0	90	301.7	1396.6
P	1351.9	1490.3	0.0	0.0	0.0	24	216.8	1396.5
<b>TOTAL</b>	<b>1367.9</b>	<b>1434.5</b>	<b>1436.2</b>	<b>1808.0</b>	<b>0.0</b>	<b>152</b>	<b>310.0</b>	<b>1421.9</b>

"C"- CARCASE DE MASCULI CASTRAȚI CU VÂRSTA DE 12 LUNI ȘI MAI MULT (BOI)								
CONFORMAȚIE	PREȚ MEDIU (RON / 100 kg )					NUMĂR CARCASE	TOTAL	
	GRĂSIME						GREUTATE MEDIE	PREȚ MEDIU (RON / 100 kg )
	1	2	3	4	5			
E	0.0	0.0	0.0	0.0	0.0	0	0.0	0.0
U	0.0	0.0	0.0	0.0	0.0	0	0.0	0.0
R	1070.0	1608.0	1608.0	0.0	0.0	6	324.4	1488.8
O	1300.0	1150.6	1201.3	0.0	0.0	12	351.5	1215.0
P	918.0	0.0	0.0	0.0	0.0	5	125.2	918.0
<b>TOTAL</b>	<b>1149.6</b>	<b>1345.9</b>	<b>1305.5</b>	<b>0.0</b>	<b>0.0</b>	<b>23</b>	<b>295.2</b>	<b>1266.1</b>

"D"- CARCASE DE FEMELE CARE AU FĂTAT (VACI)								
CONFORMAȚIE	PREȚ MEDIU (RON / 100 kg )					NUMĂR CARCASE	TOTAL	
	GRĂSIME						GREUTATE MEDIE	PREȚ MEDIU (RON / 100 kg )
	1	2	3	4	5			
E	0.0	0.0	0.0	0.0	0.0	0	0.0	0.0
U	1261.0	0.0	0.0	0.0	0.0	1	529.2	1261.0
R	1274.6	1249.0	1270.4	1201.0	0.0	26	365.3	1250.0
O	1250.8	1190.4	1207.6	1243.0	1307.0	369	258.2	1214.8
P	1107.7	1153.4	1203.4	0.0	0.0	297	208.9	1128.6
<b>TOTAL</b>	<b>1169.8</b>	<b>1180.1</b>	<b>1215.4</b>	<b>1225.5</b>	<b>1307.0</b>	<b>693</b>	<b>241.5</b>	<b>1185.0</b>

"E"- CARCASE ALE ALTOR BOVINE FEMELE CU VÂRSTA DE 12 LUNI ȘI MAI MULT (VIȚELE)								
CONFORMAȚIE	PREȚ MEDIU (RON / 100 kg )					NUMĂR CARCASE	TOTAL	
	GRĂSIME						GREUTATE MEDIE	PREȚ MEDIU (RON / 100 kg )
	1	2	3	4	5			
E	0.0	0.0	0.0	0.0	0.0	0	0.0	0.0
U	0.0	0.0	0.0	0.0	0.0	0	0.0	0.0
R	1254.0	1569.7	1490.5	1407.0	0.0	8	309.3	1489.5
O	1363.7	1387.6	1320.3	1302.0	1408.0	113	251.9	1366.2
P	1316.0	1349.1	1187.2	1204.0	0.0	71	199.3	1299.8
<b>TOTAL</b>	<b>1335.5</b>	<b>1389.1</b>	<b>1295.1</b>	<b>1317.1</b>	<b>1408.0</b>	<b>192</b>	<b>234.8</b>	<b>1352.2</b>

"Z"- CARCASE DE BOVINE CU VÂRSTA CUPRINSĂ ÎNȚRE 8 LUNI ȘI MAI PUȚIN DE 12 LUNI (TINERET BOVIN)								
CONFORMAȚIE	PREȚ MEDIU (RON / 100 kg )					NUMĂR CARCASE	TOTAL	
	GRĂSIME						GREUTATE MEDIE	PREȚ MEDIU (RON / 100 kg )
	1	2	3	4	5			
E	0.0	0.0	0.0	0.0	0.0	0	0.0	0.0
U	0.0	0.0	0.0	0.0	0.0	0	0.0	0.0
R	0.0	1638.0	1520.0	0.0	0.0	2	330.3	1577.4
O	1374.9	1423.8	1401.4	0.0	0.0	43	215.0	1395.7
P	1340.5	1457.8	1357.0	0.0	0.0	46	171.5	1360.6
<b>TOTAL</b>	<b>1355.8</b>	<b>1445.2</b>	<b>1438.1</b>	<b>0.0</b>	<b>0.0</b>	<b>91</b>	<b>195.6</b>	<b>1386.9</b>

TOATE CATEGORIILE								
CONFORMAȚIE	PREȚ MEDIU (RON / 100 kg )					NUMĂR CARCASE	TOTAL	
	GRĂSIME						GREUTATE MEDIE	PREȚ MEDIU (RON / 100 kg )
	1	2	3	4	5			
E	0.0	0.0	0.0	0.0	0.0	0	0.0	0.0
U	1822.6	1520.4	1521.5	1808.0	0.0	10	451.4	1675.6
R	1446.9	1454.4	1380.1	1374.5	0.0	116	352.5	1425.6
O	1339.1	1314.1	1267.2	1248.8	1362.1	867	263.0	1312.4
P	1226.2	1292.9	1204.5	1204.0	0.0	625	205.6	1244.3
<b>TOTAL</b>	<b>1297.4</b>	<b>1324.0</b>	<b>1283.2</b>	<b>1330.7</b>	<b>1362.1</b>	<b>1618</b>	<b>248.4</b>	<b>1306.3</b>

Prețuri incluse în raportul național de prețuri pentru Comisia Europeană



**Raport național parțial prețuri de piață carcase de bovine cu vârsta de 8 luni sau mai mult, la intrarea în abator conform grilei UE (\*)**

Săptămâna: 29

din: 13/07/20

până în 19/07/20

<b>"A"- CARCASE DE MASCULI NECASTRAȚI CU VÂRSTA CUPRINSĂ ÎNȚRE 12 LUNI ȘI MAI PUȚIN DE 24 DE LUNI (TĂURAȘI)</b>								
CONFORMAȚIE	PREȚ MEDIU (RON / 100 kg)					NUMĂR CARCASE	TOTAL	
	GRĂSIME						GREUTATE MEDIE	PREȚ MEDIU (RON / 100 kg)
	1	2	3	4	5			
E	0.0	0.0	0.0	0.0	0.0	0	0.0	0.0
U	2033.0	1520.4	1507.0	0.0	0.0	6	465.5	1776.7
R	1569.6	1448.9	1415.6	0.0	0.0	34	322.7	1502.1
O	1417.7	1392.5	1310.4	0.0	0.0	204	266.4	1396.2
P	1311.9	1516.5	1356.0	0.0	0.0	98	183.1	1360.2
<b>TOTAL</b>	<b>1423.2</b>	<b>1416.0</b>	<b>1352.7</b>	<b>0.0</b>	<b>0.0</b>	<b>342</b>	<b>251.6</b>	<b>1414.5</b>

<b>"B"- CARCASE DE MASCULI NECASTRAȚI CU VÂRSTA DE 24 DE LUNI ȘI MAI MULT (TAURI)</b>								
CONFORMAȚIE	PREȚ MEDIU (RON / 100 kg)					NUMĂR CARCASE	TOTAL	
	GRĂSIME						GREUTATE MEDIE	PREȚ MEDIU (RON / 100 kg)
	1	2	3	4	5			
E	0.0	0.0	0.0	0.0	0.0	0	0.0	0.0
U	0.0	0.0	1532.5	0.0	0.0	2	400.3	1532.5
R	1422.1	1418.4	1381.7	0.0	0.0	20	403.2	1412.3
O	1367.9	1423.6	1409.2	0.0	0.0	70	299.0	1393.5
P	1351.9	1457.3	0.0	0.0	0.0	22	214.4	1378.5
<b>TOTAL</b>	<b>1372.0</b>	<b>1425.2</b>	<b>1417.0</b>	<b>0.0</b>	<b>0.0</b>	<b>114</b>	<b>302.7</b>	<b>1399.1</b>

<b>"C"- CARCASE DE MASCULI CASTRAȚI CU VÂRSTA DE 12 LUNI ȘI MAI MULT (BOI)</b>								
CONFORMAȚIE	PREȚ MEDIU (RON / 100 kg)					NUMĂR CARCASE	TOTAL	
	GRĂSIME						GREUTATE MEDIE	PREȚ MEDIU (RON / 100 kg)
	1	2	3	4	5			
E	0.0	0.0	0.0	0.0	0.0	0	0.0	0.0
U	0.0	0.0	0.0	0.0	0.0	0	0.0	0.0
R	1070.0	1608.0	1608.0	0.0	0.0	6	324.4	1488.8
O	1300.0	1150.6	1201.3	0.0	0.0	12	351.5	1215.0
P	918.0	0.0	0.0	0.0	0.0	5	125.2	918.0
<b>TOTAL</b>	<b>1149.6</b>	<b>1345.9</b>	<b>1305.5</b>	<b>0.0</b>	<b>0.0</b>	<b>23</b>	<b>295.2</b>	<b>1266.1</b>

<b>"D"- CARCASE DE FEMELE CARE AU FĂTAT (VACI)</b>								
CONFORMAȚIE	PREȚ MEDIU (RON / 100 kg)					NUMĂR CARCASE	TOTAL	
	GRĂSIME						GREUTATE MEDIE	PREȚ MEDIU (RON / 100 kg)
	1	2	3	4	5			
E	0.0	0.0	0.0	0.0	0.0	0	0.0	0.0
U	0.0	0.0	0.0	0.0	0.0	0	0.0	0.0
R	1280.5	1249.0	1181.4	1201.0	0.0	22	358.8	1208.3
O	1250.8	1188.8	1201.0	1243.0	1307.0	360	256.5	1213.1
P	1107.7	1148.1	1168.3	0.0	0.0	291	208.2	1123.4
<b>TOTAL</b>	<b>1168.7</b>	<b>1177.2</b>	<b>1194.5</b>	<b>1225.5</b>	<b>1307.0</b>	<b>673</b>	<b>239.0</b>	<b>1179.1</b>

<b>"E"- CARCASE ALE ALTOR BOVINE FEMELE CU VÂRSTA DE 12 LUNI ȘI MAI MULT (VIȚELE)</b>								
CONFORMAȚIE	PREȚ MEDIU (RON / 100 kg)					NUMĂR CARCASE	TOTAL	
	GRĂSIME						GREUTATE MEDIE	PREȚ MEDIU (RON / 100 kg)
	1	2	3	4	5			
E	0.0	0.0	0.0	0.0	0.0	0	0.0	0.0
U	0.0	0.0	0.0	0.0	0.0	0	0.0	0.0
R	1254.0	1569.7	1490.5	1407.0	0.0	8	309.3	1489.5
O	1348.8	1373.5	1283.3	0.0	1408.0	91	243.1	1348.6
P	1316.0	1401.3	1107.1	0.0	0.0	57	181.7	1334.9
<b>TOTAL</b>	<b>1328.2</b>	<b>1393.0</b>	<b>1291.3</b>	<b>1407.0</b>	<b>1408.0</b>	<b>156</b>	<b>224.0</b>	<b>1354.5</b>

<b>"Z"- CARCASE DE BOVINE CU VÂRSTA CUPRINSĂ ÎNȚRE 8 LUNI ȘI MAI PUȚIN DE 12 LUNI (TINERET BOVIN)</b>								
CONFORMAȚIE	PREȚ MEDIU (RON / 100 kg)					NUMĂR CARCASE	TOTAL	
	GRĂSIME						GREUTATE MEDIE	PREȚ MEDIU (RON / 100 kg)
	1	2	3	4	5			
E	0.0	0.0	0.0	0.0	0.0	0	0.0	0.0
U	0.0	0.0	0.0	0.0	0.0	0	0.0	0.0
R	0.0	1638.0	1520.0	0.0	0.0	2	330.3	1577.4
O	1374.9	1412.4	1409.0	0.0	0.0	40	213.4	1389.8
P	1329.6	1674.4	1357.0	0.0	0.0	31	164.6	1352.3
<b>TOTAL</b>	<b>1353.4</b>	<b>1453.4</b>	<b>1452.3</b>	<b>0.0</b>	<b>0.0</b>	<b>73</b>	<b>195.9</b>	<b>1385.1</b>

<b>TOATE CATEGORIILE</b>								
CONFORMAȚIE	PREȚ MEDIU (RON / 100 kg)					NUMĂR CARCASE	TOTAL	
	GRĂSIME						GREUTATE MEDIE	PREȚ MEDIU (RON / 100 kg)
	1	2	3	4	5			
E	0.0	0.0	0.0	0.0	0.0	0	0.0	0.0
U	2033.0	1520.4	1521.5	0.0	0.0	8	449.2	1722.3
R	1472.1	1448.3	1336.9	1229.8	0.0	92	347.9	1406.8
O	1336.3	1302.3	1249.5	1243.0	1362.1	777	260.6	1303.2
P	1194.3	1259.1	1175.8	0.0	0.0	504	197.1	1210.8
<b>TOTAL</b>	<b>1286.8</b>	<b>1308.3</b>	<b>1263.0</b>	<b>1237.0</b>	<b>1362.1</b>	<b>1381</b>	<b>244.4</b>	<b>1290.3</b>

(\*) Pentru calcularea prețurilor medii au fost luate în considerare doar bovinele cumparate de către abatoare



**Raport prețuri de piață din România versus prețuri de piață comunitare  
conform Art.7 Regulamentul de punere în aplicare (UE) 2017/1184 al Comisiei din 20 aprilie 2017**

Săptămâna: 29

din: 13/07/20

până în: 19/07/20

CATEGORIA	CLASA	PREȚ MEDIU			PREȚ RO /PREȚ COMUNITAR (%)
		ROMANIA		UE	
		RON / 100 kg	€ / 100 kg	€ / 100 kg	
Z	U2	0.00	0.00	382.13	
Z	U3	0.00	0.00	370.04	
Z	R2	1638.00	338.21	354.04	-4.47
Z	R3	1520.00	313.84	353.86	-11.31 (*)
Z	O2	1423.84	293.99	298.38	-1.47
Z	O3	1401.43	289.36	311.70	-7.17
<b>Z</b>		<b>1446.02</b>	<b>298.57</b>	<b>336.71</b>	<b>-11.33</b>
A	U2	1520.38	313.92	375.45	-16.39
A	U3	1507.00	311.16	366.63	-15.13
A	R2	1454.27	300.27	344.01	-12.71
A	R3	1415.62	292.29	348.49	-16.13 (*)
A	O2	1388.90	286.77	310.34	-7.59
A	O3	1310.38	270.56	322.47	-16.10
<b>A</b>		<b>1391.76</b>	<b>287.36</b>	<b>348.78</b>	<b>-17.61</b>
<b>B</b>	<b>R3</b>	<b>1445.89</b>	<b>298.54</b>	<b>290.90</b>	<b>2.63</b>
C	U2	0.00	0.00	390.01	
C	U3	0.00	0.00	395.79	
C	U4	0.00	0.00	384.28	
C	R3	1608.00	332.01	377.66	-12.09 (*)
C	R4	0.00	0.00	373.49	
C	O3	1201.28	248.03	348.51	-28.83
C	O4	0.00	0.00	357.97	
<b>C</b>		<b>1528.07</b>	<b>315.51</b>	<b>369.30</b>	<b>-14.57</b>
D	R3	1270.43	262.31	351.24	-25.32
D	R4	1200.97	247.97	299.42	-17.18
D	O2	1190.35	245.78	255.08	-3.65
D	O3	1207.62	249.34	277.29	-10.08 (*)
D	O4	1242.97	256.64	279.10	-8.05
D	P2	1153.36	238.14	228.74	4.11
D	P3	1203.35	248.46	269.58	-7.83
<b>D</b>		<b>1187.72</b>	<b>245.23</b>	<b>277.94</b>	<b>-11.77</b>
E	U2	0.00	0.00	422.89	
E	U3	0.00	0.00	407.31	
E	R2	1569.73	324.11	355.53	-8.84
E	R3	1490.46	307.74	366.90	-16.12 (*)
E	R4	1407.00	290.51	345.79	-15.99
E	O2	1387.60	286.50	283.85	0.93
E	O3	1320.28	272.60	305.33	-10.72
E	O4	1302.00	268.83	336.35	-20.07
<b>E</b>		<b>1388.07</b>	<b>286.60</b>	<b>360.24</b>	<b>-20.44</b>
<b>TOATE CATEGORIILE</b>		<b>1291.18</b>	<b>266.59</b>	<b>326.56</b>	<b>-18.36</b>

(\*) CATEGORII ȘI CLASE DE REFERINȚĂ ÎN UE28: Z3, AR3, CR3, DO3 ȘI ER3

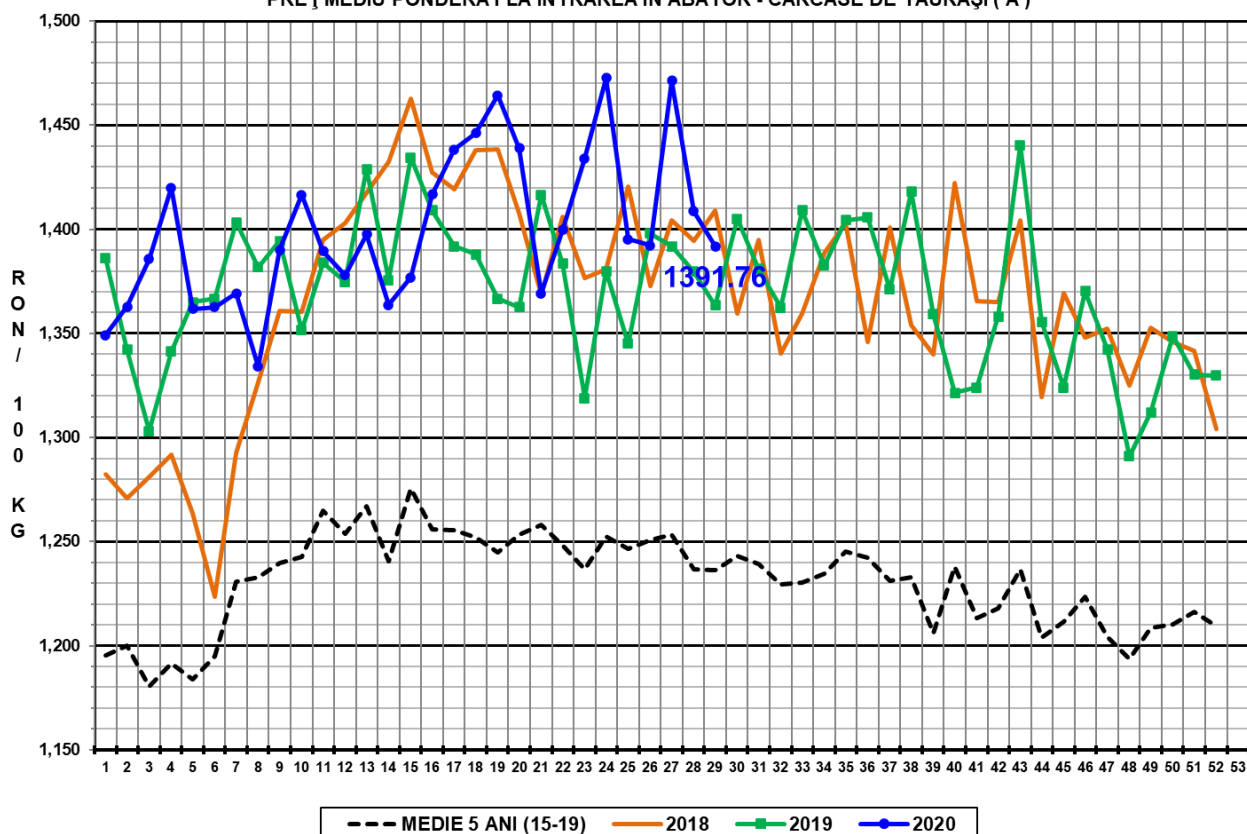


**CARCASE DE CARCASE DE BOVINE CU VÂRSTA DE 8 LUNI SAU MAI MULT LA INTRAREA ÎN ABATOR  
CONFORM ART.7 REGULAMENTUL DE PUNERE ÎN APLICARE (UE) 2017/1184 AL COMISIEI DIN 20 APRILIE 2017**

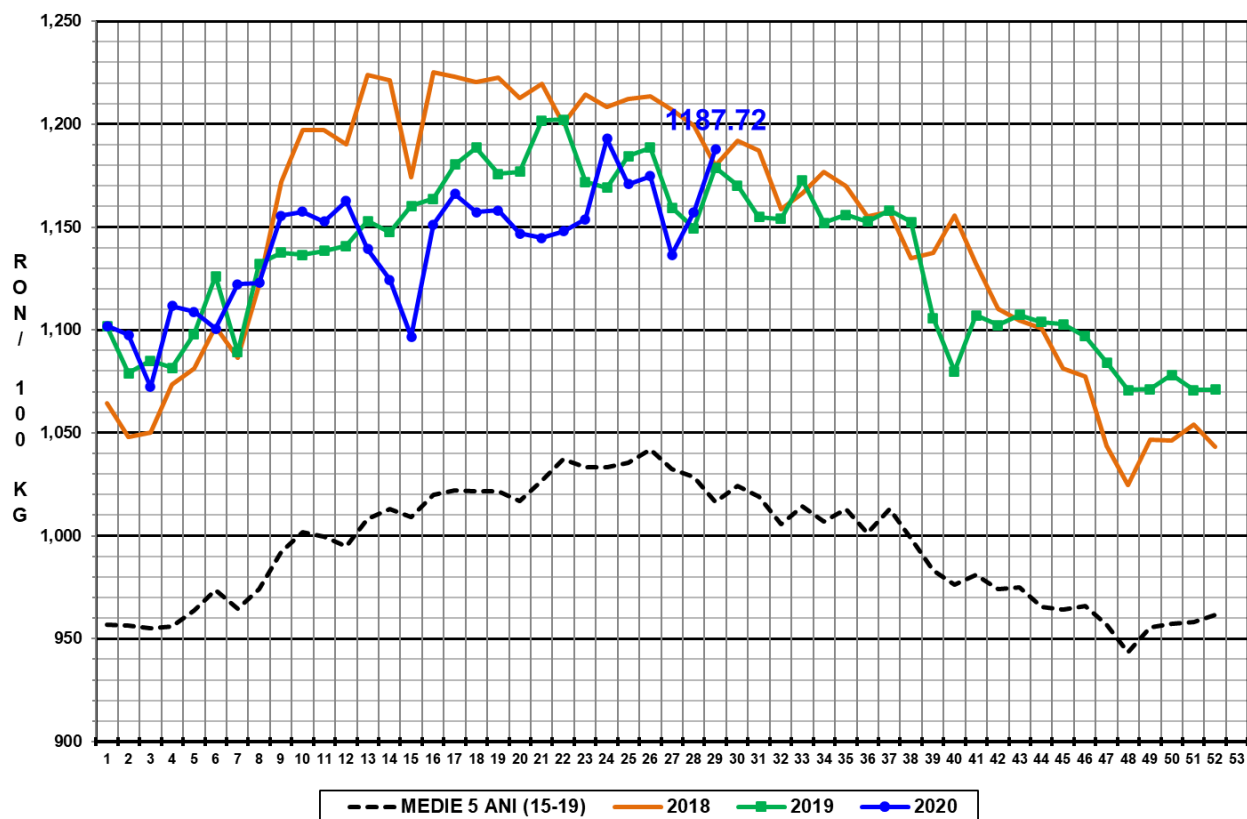
Cotații naționale (RON / 100 kg)	SĂPT 29 / 2020	VARIAȚIE		
		1 SĂPT	1 AN	Medie 5 ani (15 - 19)
Tăurași "A"	1,391.76	-1.20%	2.08%	12.56%
Vaci "D"	1,187.72	2.64%	0.76%	16.85%
Vițele "E"	1,388.07	6.15%	7.27%	22.59%

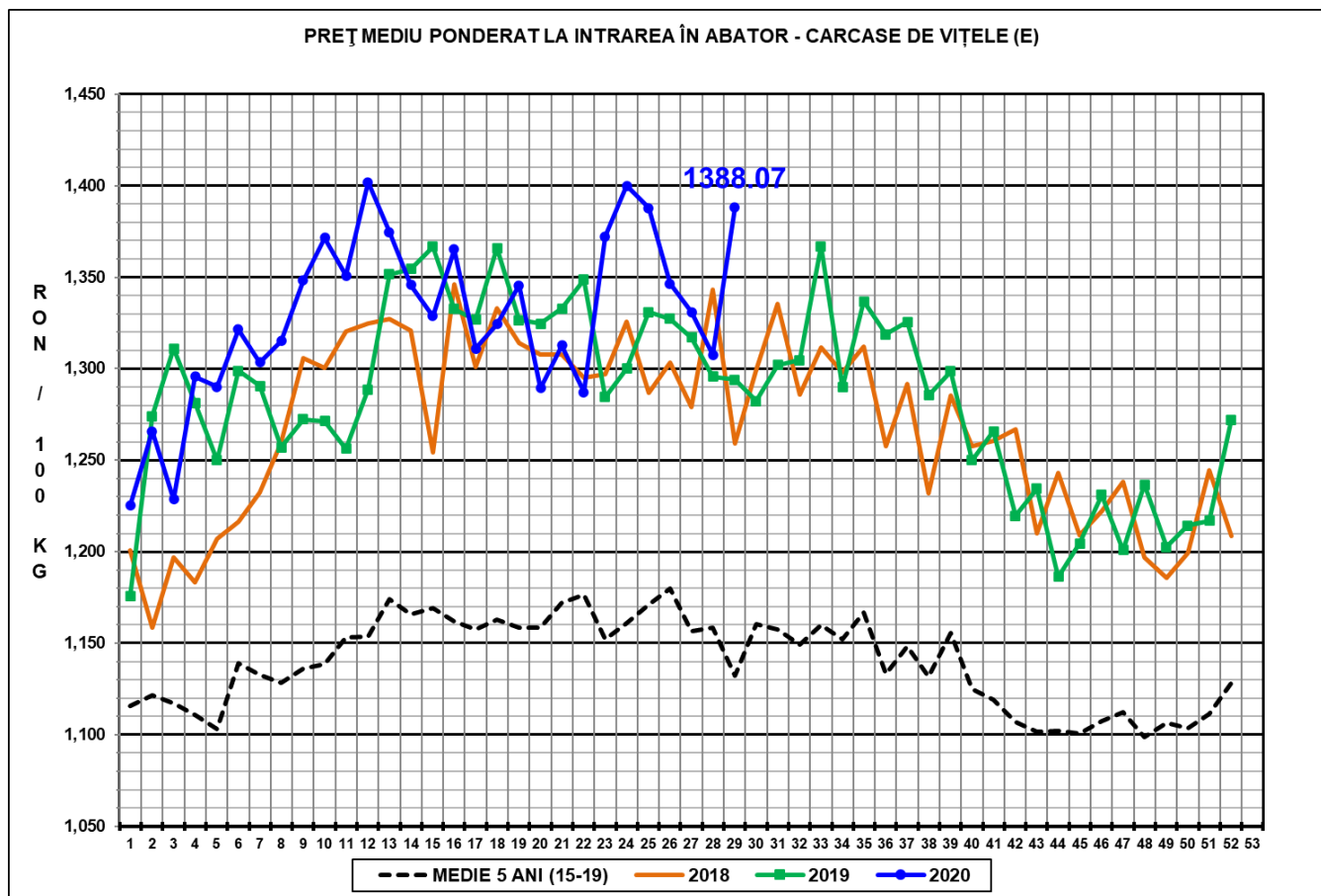
Prețuri medii europene (€ / 100 kg)	SĂPT 29 / 2020			VARIAȚIE					
				1 SĂPT			1 AN		
	A	D	E	A	D	E	A	D	E
UE27	348.78	277.94	360.24	0.42%	0.07%	0.00%	0.25%	-2.96%	-1.86%
Franța	372.52	329.43	421.16	0.19%	0.27%	0.38%	-1.31%	1.63%	3.50%
Germania	345.98	264.00	311.19	-0.08%	-0.56%	0.08%	2.08%	-8.55%	-6.78%
Italia	393.32	243.65	436.64	5.26%	0.60%	-2.12%	-0.95%	-3.34%	-0.69%
Țările de Jos	338.57	267.51	238.11	3.11%	-1.60%	-7.00%	-6.64%	-3.32%	-19.99%
Polonia	276.27	232.83	278.28	0.31%	-0.13%	-0.51%	2.24%	-1.73%	-3.13%
România	287.37	245.24	286.60	-1.26%	2.58%	6.09%	-0.26%	-1.55%	5.28%
Ungaria	225.92	187.21	193.71	2.46%	3.08%	2.97%	5.02%	-4.57%	-7.34%

PREȚ MEDIU PONDERAT LA INTRAREA ÎN ABATOR - CARCASE DE TĂURAȘI ( A )



PREȚ MEDIU PONDERAT LA INTRAREA ÎN ABATOR - CARCASE DE VACI ( D )





**N.B. Prețurile medii ponderate săptămânale au fost calculate după cum urmează:**

1. În toate cazurile de la paginile 1 - 3 și în cazul „per combinație categorie, clasă de conformație și grad de acoperire cu grăsime” de la pagina 4, au fost aplicate ponderi „real time”, care constau în greutatea individuală în viu, sau în carcasă ale bovinelor. Prețul mediu ponderat săptămânal (în viu sau în carcasă) este egal cu suma produselor dintre prețul individual (în viu sau în carcasă) și greutatea individuală (în viu sau în carcasă) împărțită la suma ponderilor (greutățile în viu sau în carcasă).

2. În cazul „per categorie” de la paginile 4 - 7, au fost aplicate ponderi bazate pe „cifrele istorice” comunicate de statele membre privind distribuția în clasele SEUROP.