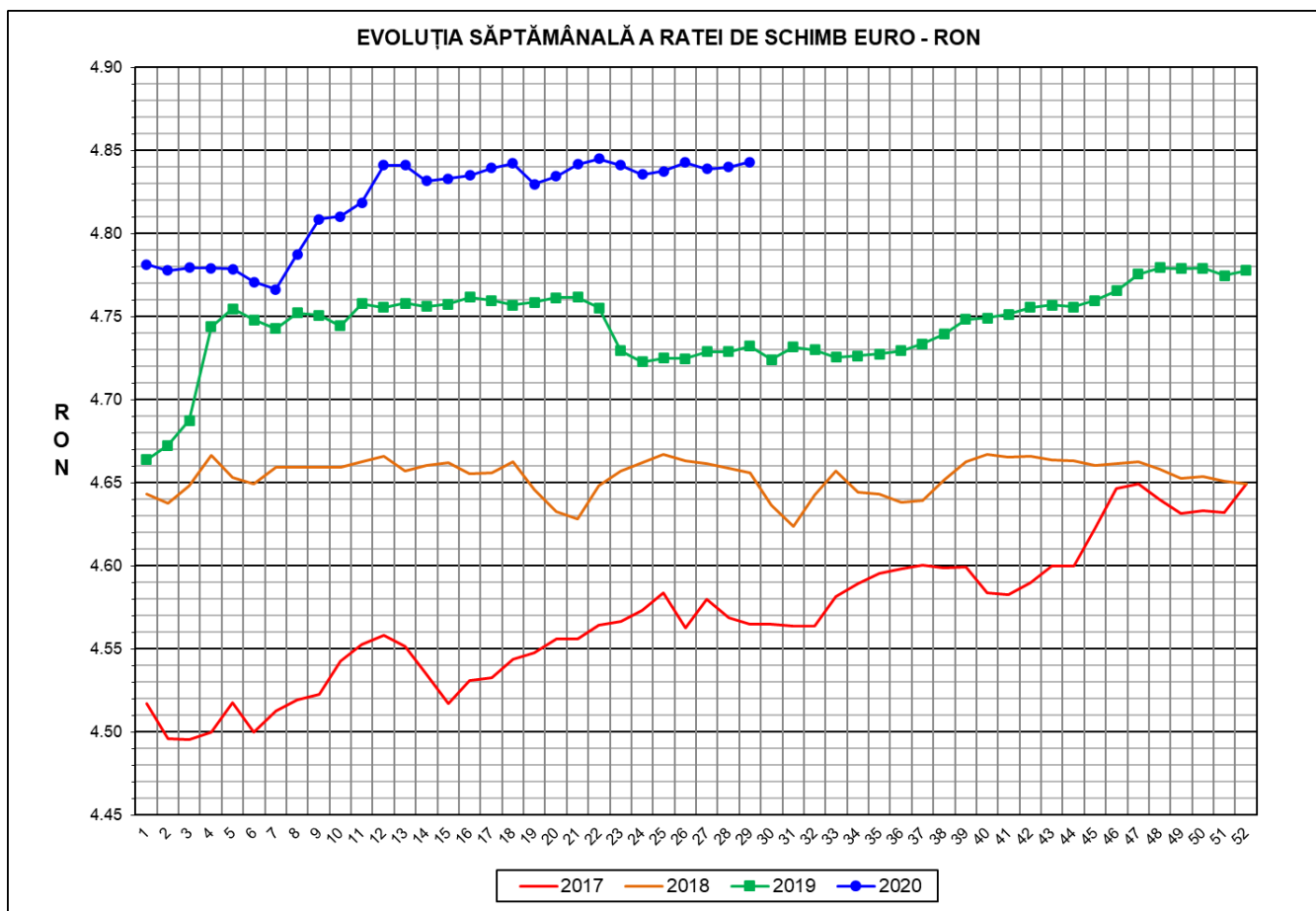


Prețul de piață al porcilor la intrarea în abator

Săptămâna 29 (13 – 19 iulie 2020)



RATA DE SCHIMB EURO - RON			
SĂPT 29 / 2020	VARIAȚIE		
	1 SĂPT	4 SĂPT	1 AN
1€ = 4.8432 RON	0.06%	0.11%	2.35%



**SITUAȚIA CARCASELOR DE PORCINE CLASIFICATE
ÎN FUNCȚIE DE PROVENIENȚA PORCILOR SACRIFICAȚI
IN SĂPTĂMÂNA 13 - 19 IULIE 2020**

		NUMĂR CARCASE	% DIN TOTAL
PROVENIENȚĂ PORCI SACRIFICAȚI	TRANZACȚII COMERCIALE ÎNTRE ABATOARE ȘI FURNIZORI	43,874	66.00
	FERME PROPRII ALE ABATOARELOR	15,733	23.67
	PRESTĂRI SERVICII	6,871	10.34
TOTAL CARCASE CLASIFICATE CU GREUTATEA CALDĂ 50 - 120 KG		66,478	100.00
DIN CARE DIN COMERȚ INTRACOMUNITAR		4,923	7.41

Situația porcilor proveniți din tranzacții comerciale
între abatoare și furnizori care fac obiectul raportării prețurilor
în săptămâna 13 - 19 iulie 2020

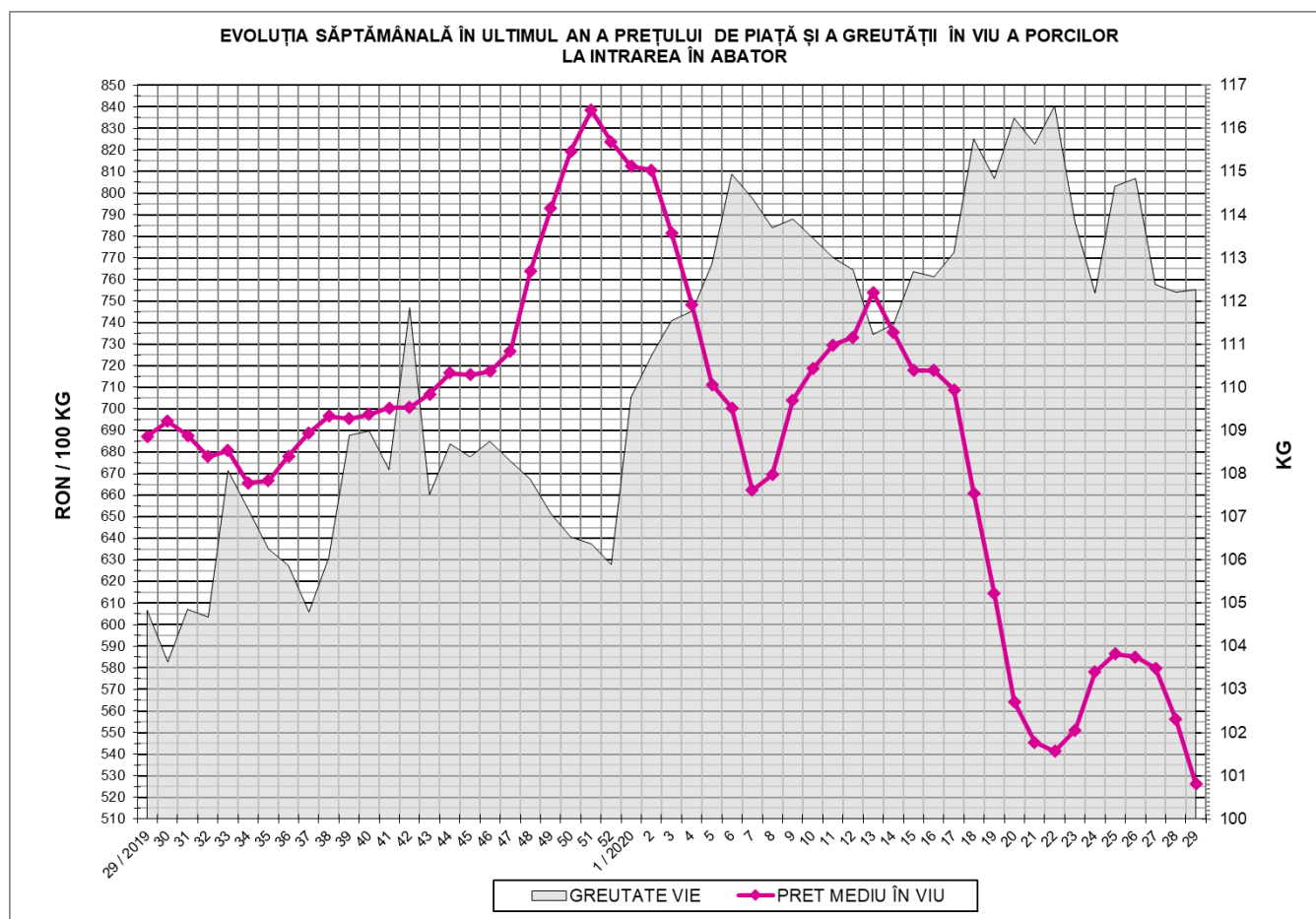
Tip preț la intrarea în abator		Carcase cu greutatea caldă 60 - 120 kg			
		SEUROP		d.c. S+E	
		nr	% din total carcase clasificate	nr	% din total carcase clasificate
De bază pentru 56% carne macră	în carcasă	1,082	1.6%	1,018	1.5%
	în viu	2,170	3.3%	1,846	2.8%
Forfetar în viu		40,431	60.8%	38,462	57.9%
Total		43,683	65.7%	41,326	62.2%

Carcase incluse în raportul național de prețuri pentru DG AGRI

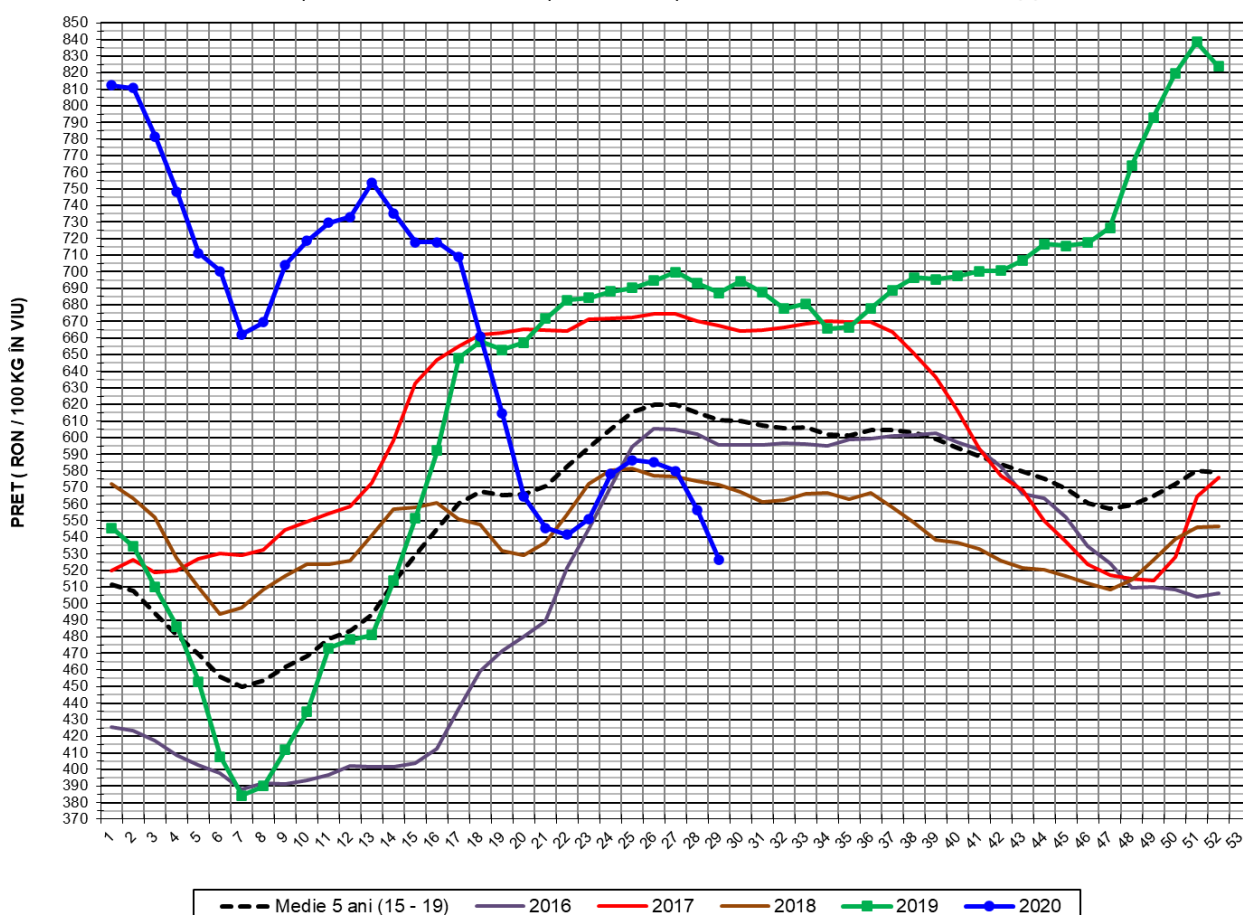


Prețul de piață al porcilor în săptămâna 13 - 19 iulie 2020

Clasa	% carne macră	Număr porci	% din total porci	Procent mediu carne macră	Greutate medie (kg)		Preț mediu (RON / 100 kg)	
					vie	carcasă caldă - 2%	viu	carcasă caldă - 2%
S	≥ 60	26,312	60.23	62.3	111.3	85.6	525.07	682.84
E	55 - 59.9	15,014	34.37	58.2	113.2	87.3	528.90	686.10
U	50 - 54.9	2,074	4.75	53.3	117.3	90.7	521.98	675.18
ROP	< 50	283	0.65	46.8	116.6	89.6	506.94	659.69
TOTAL		43,683	100.00	60.4	112.3	86.4	526.12	683.43

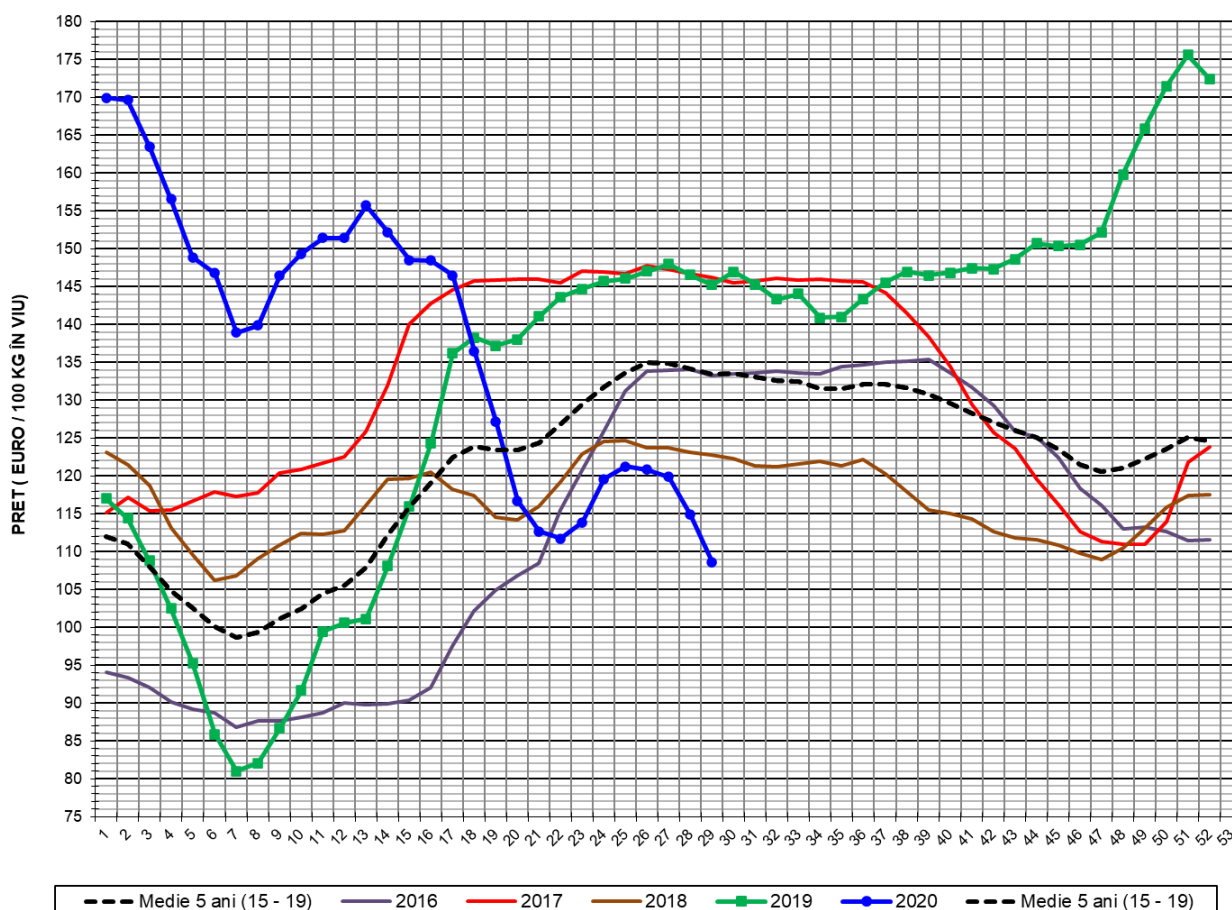


EVOLUȚIA SĂPTĂMÂNALĂ A PREȚULUI DE PIAȚĂ ÎN VIU AL PORCILOR ÎN ROMÂNIA (1)



PREȚ ÎN VIU				
SĂPT 29 / 2020	VARIAȚIE			
	1 SĂPT	4 SĂPT	1 AN	MEDIE 5 ANI (2015 - 2019)
526.12 RON	-5.40%	-10.29%	-23.46%	-13.82%

EVOLUȚIA SĂPTĂMÂNALĂ A PREȚULUI DE PIAȚĂ ÎN VIU AL PORCILOR ÎN ROMÂNIA (2)



PREȚ ÎN VIU				
SĂPT 29 / 2020	VARIAȚIE			
	1 SĂPT	4 SĂPT	1 AN	MEDIE 5 ANI (2015 - 2019)
108.63 €	-5.46%	-10.39%	-25.21%	-18.59%

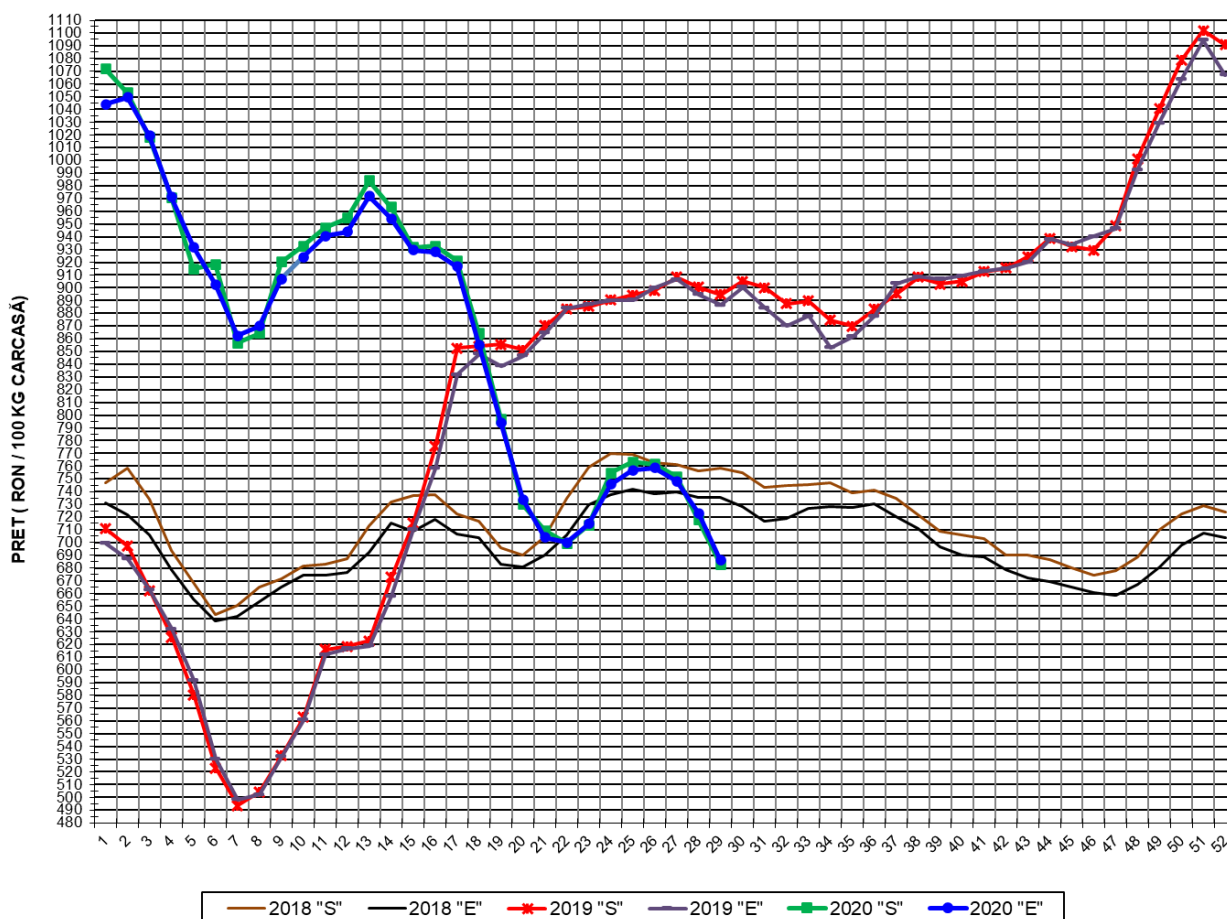


PREȚUL CARCASELOR DE PORCINE CALITATEA STANDARD - CLASELE "S" & "E"
ÎN SĂPTĂMÂNA 13 - 19 IULIE 2020

% CARNE MACRĂ		NUMĂR PORCI	% CUMULATIV DIN TOTAL PORCI	GREUTATE (KG)		PREȚ MEDIU (RON/ 100 KG)	
NIVEL GRILA PREȚURI	MEDIE			VIE	CARCASA CALDĂ - 2%	VIU	CARCASA CALDĂ - 2%
≥64	65.2	4,596	10.52	111.83	85.99	521.18	677.82
63	63.4	3,738	19.08	110.29	84.70	523.05	681.10
62	62.4	5,082	30.71	110.53	84.91	525.54	684.12
61	61.4	6,453	45.48	111.26	85.52	526.82	685.40
60	60.5	6,443	60.23	112.05	86.33	526.89	683.85
59	59.5	5,228	72.20	112.54	86.57	528.81	687.44
58	58.5	4,043	81.46	112.76	86.89	529.94	687.76
57	57.5	2,716	87.67	113.68	87.83	530.88	687.07
56	56.5	1,761	91.71	114.19	88.10	525.69	681.32
55	55.5	1,266	94.60	115.04	89.02	526.25	680.09
54	54.5	804	96.44	116.31	89.97	523.44	676.66
53	53.5	563	97.73	117.97	91.11	525.17	679.95
52	52.5	346	98.53	118.23	91.23	518.98	672.63
51	51.5	214	99.02	118.17	91.52	516.79	667.24
≤50	48.0	430	100.00	116.52	89.80	510.21	662.02
MEDIE	60.4	43,683	100.00	112.26	86.42	526.12	683.43

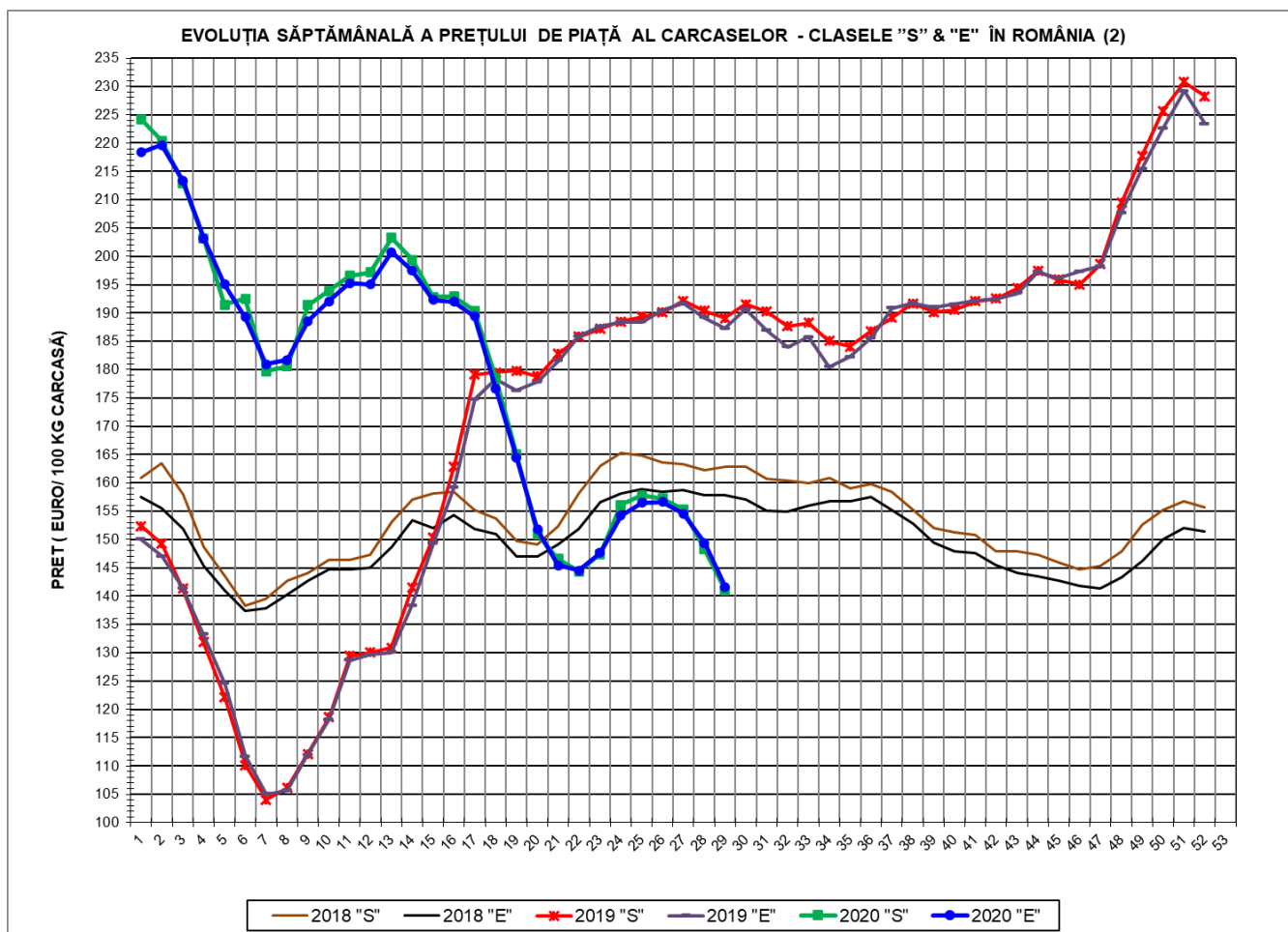
Culorile de fond ale rândurilor din tabelul de mai sus au legătură cu grila de prețuri.

EVOLUȚIA SĂPTĂMÂNALĂ A PREȚULUI DE PIAȚĂ AL CARCASELOR - CLASELE "S" & "E" ÎN ROMÂNIA (1)



**PREȚ NAȚIONAL CARCASE
CALITATEA STANDARD - CLASELE "S" & "E"**

CLASA	PREȚ SĂPT 29 / 2020	VARIAȚIE		
		1 SĂPT	4 SĂPT	1 AN
S	682.84 RON	-4.86%	-10.54%	-23.69%
E	686.10 RON	-5.10%	-9.35%	-22.59%



PREȚ NAȚIONAL CARCASE				
CALITATEA STANDARD - CLASELE "S"&"E"				
CLASA	PREȚ SAPT 29 / 2020	VARIAȚIE		
		1 SĂPT	4 SĂPT	1 AN
S	140.99 €	-4.92%	-10.64%	-25.44%
E	141.66 €	-5.16%	-9.45%	-24.37%

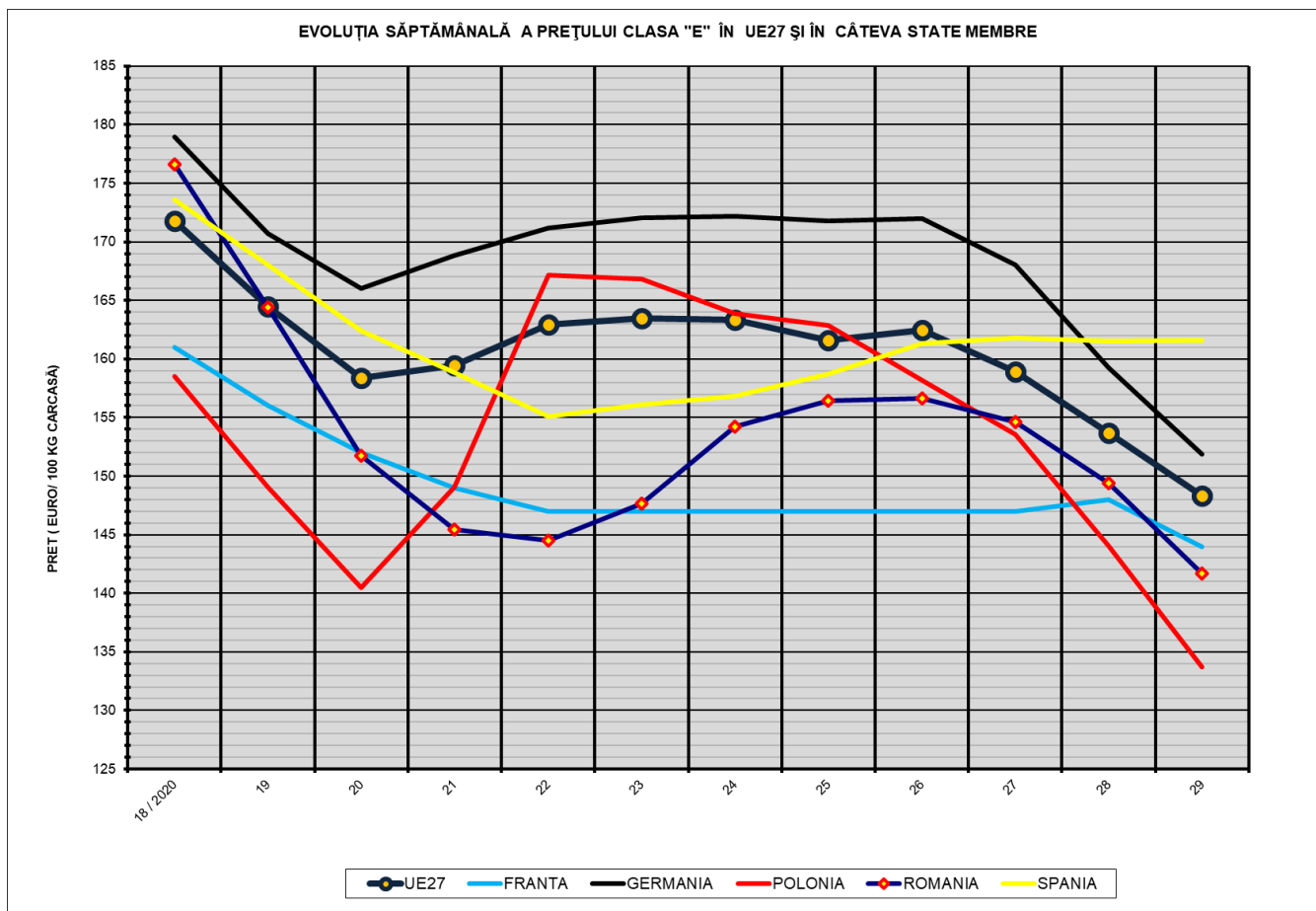


% PREȚ DE PIAȚĂ ÎN ROMÂNIA ȘI ÎN UE27 vs PRAGUL (PREȚUL) DE REFERINȚĂ UE27

SAPTAMANA	PREȚ (EUR)					% PREȚ vs PRAGUL (PREȚUL) DE REFERINȚĂ UE27 (*)				
	ROMÂNIA			UE28		ROMÂNIA			UE28	
	"S"	"E"	"S" + "E"	"S"	"E"	"S"	"E"	"S" + "E"	"S"	"E"
3 / 2020	212.94	213.29	213.07	185.47	184.31	141.08%	141.31%	141.16%	122.88%	122.11%
4	203.15	203.18	203.16	182.82	182.02	134.59%	134.61%	134.60%	121.12%	120.59%
5	191.45	195.02	192.76	182.32	182.28	126.84%	129.20%	127.71%	120.79%	120.77%
6	192.53	189.22	191.29	183.69	184.08	127.55%	125.36%	126.73%	121.70%	121.95%
7	179.72	180.96	180.15	184.61	185.62	119.07%	119.89%	119.35%	122.31%	122.98%
8	180.54	181.73	180.95	188.31	188.98	119.61%	120.40%	119.88%	124.76%	125.20%
9	191.36	188.60	190.36	192.47	192.86	126.78%	124.95%	126.12%	127.51%	127.78%
10	193.93	192.10	193.24	195.74	195.39	128.48%	127.27%	128.02%	129.68%	129.45%
11	196.59	195.25	196.08	195.91	194.45	130.24%	129.36%	129.91%	129.80%	128.83%
12	197.20	195.01	196.31	192.23	188.92	130.65%	129.20%	130.06%	127.36%	125.16%
13	203.27	200.77	202.38	189.80	186.25	134.67%	133.02%	134.08%	125.75%	123.39%
14	199.40	197.49	198.74	188.47	185.91	132.10%	130.84%	131.67%	124.88%	123.18%
15	192.82	192.32	192.64	187.38	184.67	127.75%	127.42%	127.63%	124.17%	122.36%
16	192.90	191.98	192.55	183.94	180.98	127.80%	127.19%	127.57%	121.90%	119.92%
17	190.39	189.42	190.04	180.93	178.11	126.14%	125.49%	125.91%	119.93%	118.02%
18	178.47	176.63	177.77	175.39	171.76	118.24%	117.02%	117.78%	116.27%	113.83%
19	165.04	164.40	164.81	168.38	164.51	109.34%	108.92%	109.19%	111.55%	108.99%
20	150.98	151.79	151.27	162.44	158.37	100.03%	100.56%	100.22%	107.62%	104.93%
21	146.56	145.45	146.15	161.34	159.42	97.10%	96.36%	96.83%	106.89%	105.62%
22	144.34	144.50	144.40	163.32	162.91	95.63%	95.74%	95.67%	108.20%	107.93%
23	147.44	147.66	147.52	164.58	163.47	97.68%	97.83%	97.74%	109.04%	108.30%
24	156.10	154.22	155.39	165.09	163.37	103.42%	102.17%	102.95%	109.37%	108.24%
25	157.78	156.46	157.27	164.12	161.62	104.53%	103.66%	104.19%	108.73%	107.08%
26	157.27	156.63	157.03	165.54	162.44	104.20%	103.77%	104.03%	109.67%	107.62%
27	155.37	154.62	155.08	163.25	158.92	102.94%	102.44%	102.75%	108.16%	105.29%
28	148.29	149.37	148.70	159.41	153.70	98.25%	98.96%	98.51%	105.61%	101.83%
29	140.99	141.66	141.24	155.74	148.31	93.41%	93.85%	93.57%	103.18%	98.26%

(*) 150.939 EUR conform Art. 7 [1] al Reg. [UE] nr. 1308/2013

EVOLUȚIA SĂPTĂMÂNALĂ A PREȚULUI CLASA "E" ÎN UE27 ȘI ÎN CÂTEVA STATE MEMBRE



COMPARAȚII DE PREȚURI											
SĂPT 29 / 2020 =	UE27	FR	DE	PL	RO	ES	RO vs UE27	RO vs FR	RO vs DE	RO vs PL	RO vs ES
	148.31 €	144.00 €	151.91 €	133.70 €	141.66 €	161.58 €	-6.64 € -4.5%	-2.34 € -1.6%	-10.25 € -6.7%	7.96 € 6.0%	-19.92 € -12.3%



PREȚUL CARCASELOR DIN CLASA "E" ÎN STATELE MEMBRE (FĂRĂ BULGARIA, GRECIA, IRLANDA, ITALIA, MALTA)
VERSUS PREȚUL UE27 ÎN SĂPTĂMÂNA 13 - 19 IULIE 2020

