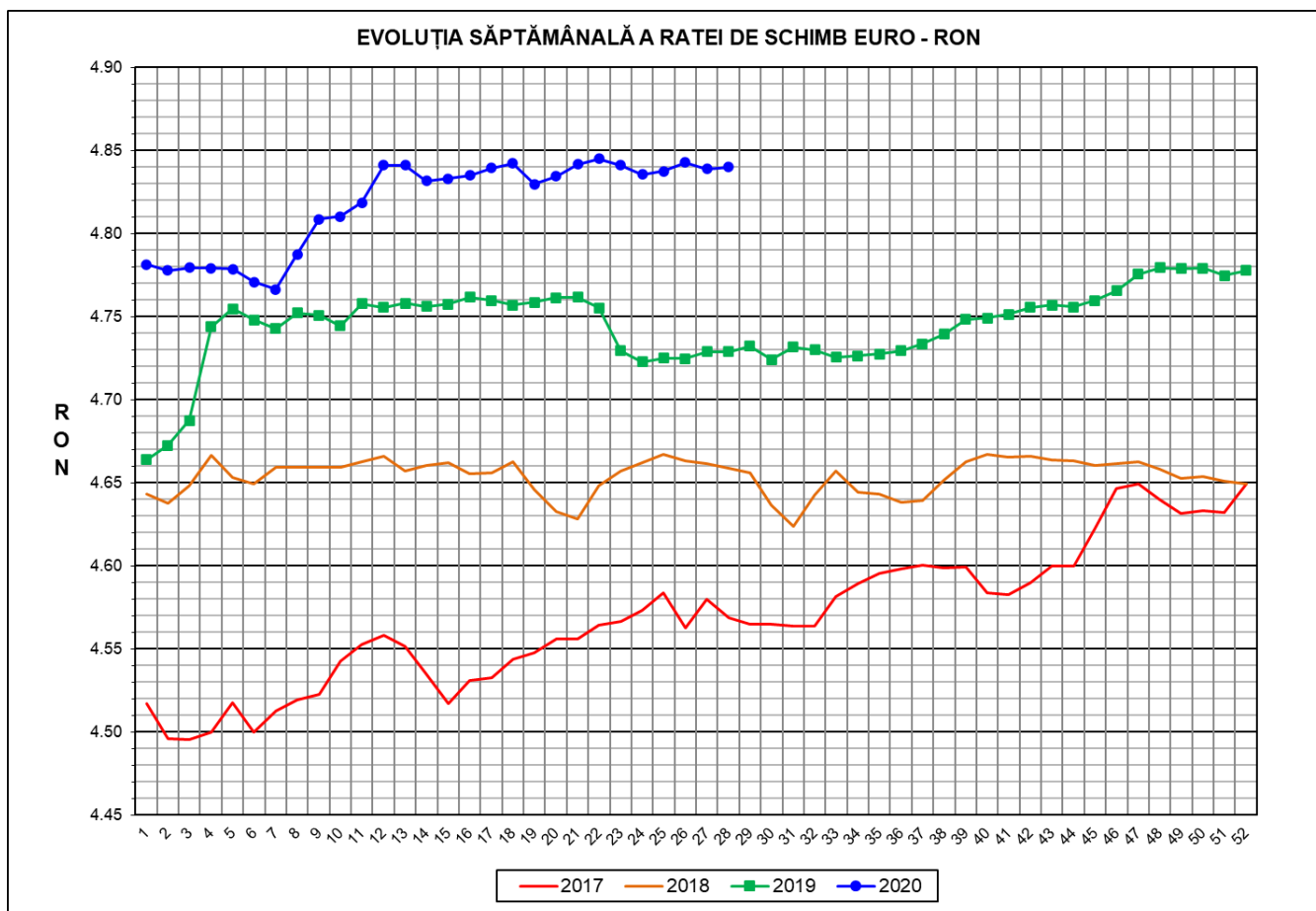


Prețul de piață al porcilor la intrarea în abator

Săptămâna 28 (6 – 12 iulie 2020)



RATA DE SCHIMB EURO - RON			
SĂPT 28 / 2020	VARIAȚIE		
	1 SĂPT	4 SĂPT	1 AN
1€ = 4.8401 RON	0.02%	0.10%	2.35%

**SITUAȚIA CARCASELOR DE PORCINE CLASIFICATE
ÎN FUNCȚIE DE PROVENIENȚA PORCILOR SACRIFICAȚI
IN SĂPTĂMÂNA 6 - 12 IULIE 2020**

		NUMĂR CARCANE	% DIN TOTAL
PROVENIENȚĂ PORCI SACRIFICAȚI	TRANZACȚII COMERCIALE ÎNTRE ABATOARE ȘI FURNIZORI	40,622	57.34
	FERME PROPRII ALE ABATOARELOR	24,152	34.09
	PRESTĂRI SERVICII	6,064	8.56
TOTAL CARCANE CLASIFICATE CU GREUTATEA CALDĂ 50 - 120 KG		70,838	100.00
DIN CARE DIN COMERȚ INTRACOMUNITAR		4,961	7.00

Situația porcilor proveniți din tranzacții comerciale
între abatoare și furnizori care fac obiectul raportării prețurilor
în săptămâna 6 - 12 iulie 2020

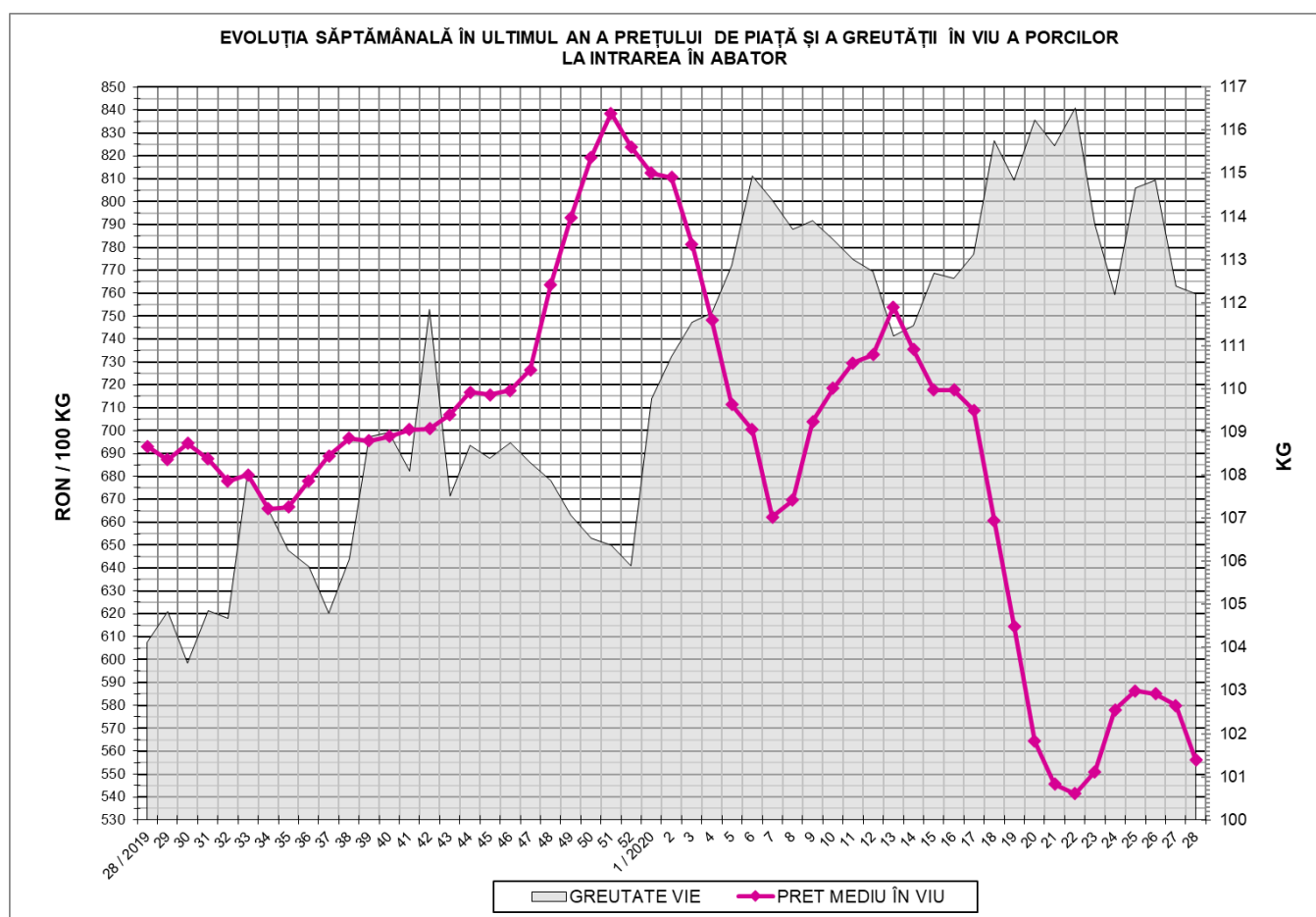
Tip preț la intrarea în abator		Carcane cu greutatea caldă 60 - 120 kg			
		SEUROP		d.c. S+E	
		nr	% din total carcane clasificate	nr	% din total carcane clasificate
De bază pentru 56% carne macră	în carcasă	426	0.6%	416	0.6%
	în viu	2,208	3.1%	1,990	2.8%
Forfetar în viu		37,688	53.2%	35,923	50.7%
Total		40,322	56.9%	38,329	54.1%

 Carcane incluse în raportul național de prețuri pentru DG AGRI



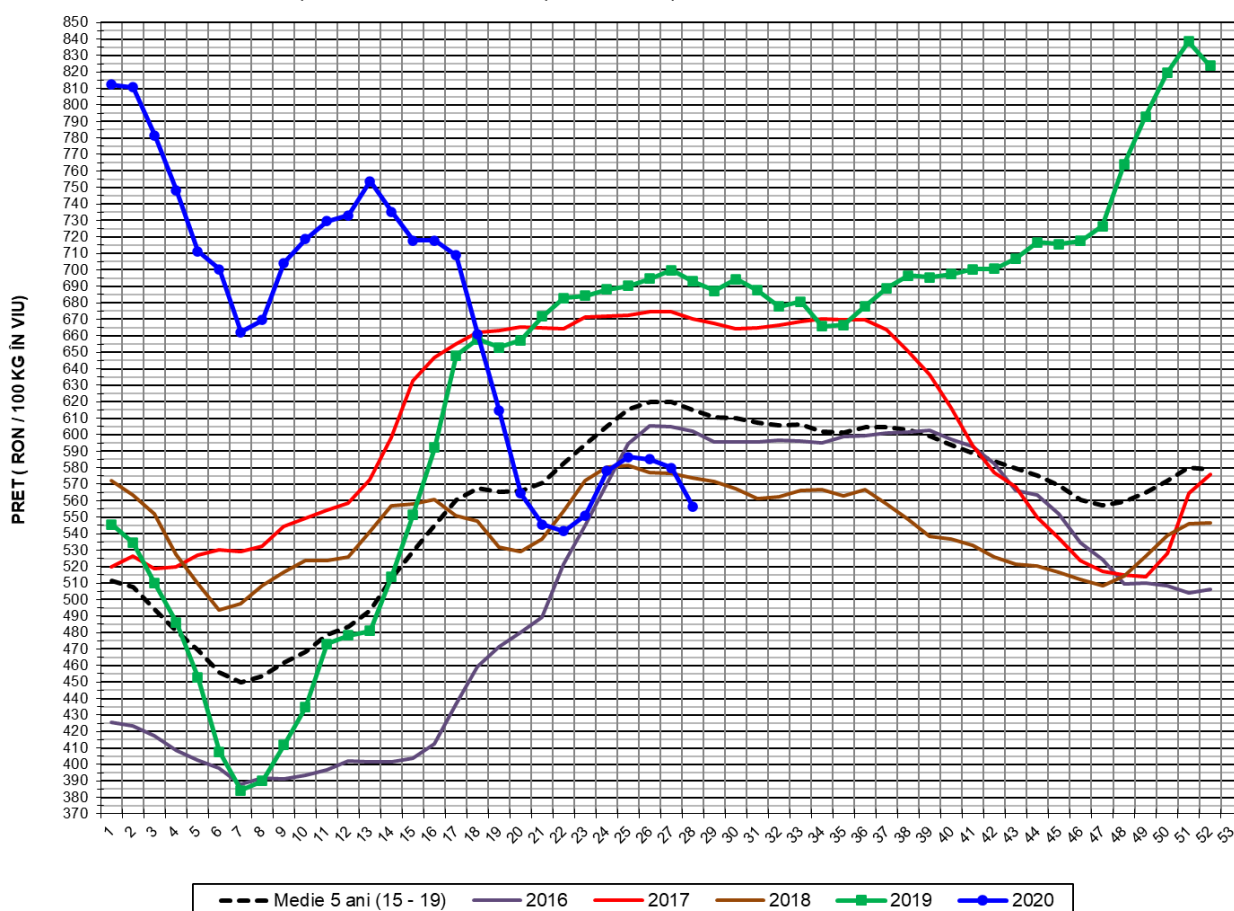
Prețul de piață al porcilor în săptămâna 6 - 12 iulie 2020

Clasa	% carne macră	Număr porci	% din total porci	Procent mediu carne macră	Greutate medie (kg)		Preț mediu (RON / 100 kg)	
					vie	carcasă caldă - 2%	viu	carcasă caldă - 2%
S	≥ 60	24,276	60.21	62.3	110.8	85.7	555.16	717.75
E	55 - 59.9	14,053	34.85	58.2	113.8	88.0	559.11	722.98
U	50 - 54.9	1,797	4.46	53.3	118.0	91.6	548.51	706.63
ROP	< 50	196	0.49	47.2	117.7	90.7	531.99	690.45
TOTAL		40,322	100.00	60.4	112.2	86.8	556.13	718.94



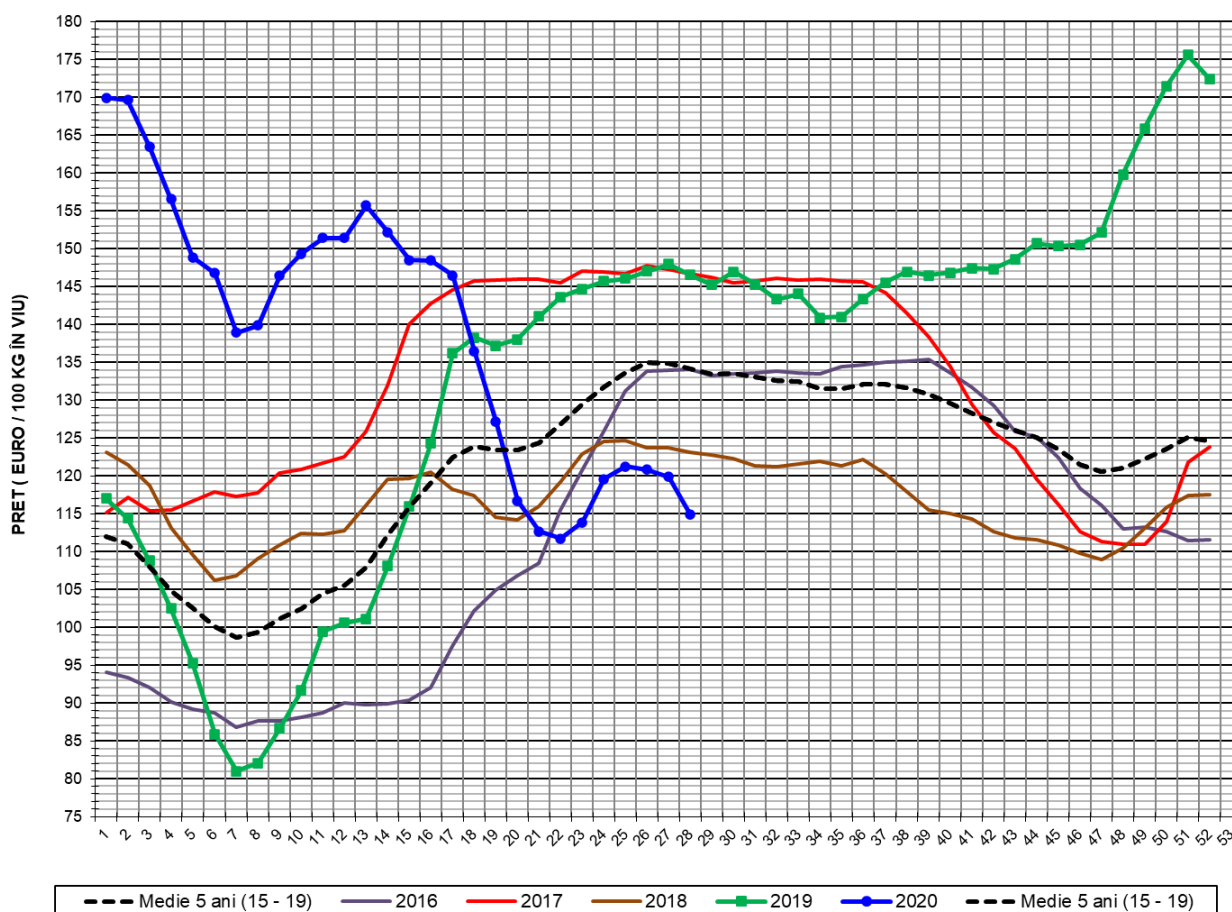


EVOLUȚIA SĂPTĂMÂNALĂ A PREȚULUI DE PIAȚĂ ÎN VIU AL PORCILOR ÎN ROMÂNIA (1)



PREȚ ÎN VIU				
SĂPT 28 / 2020	VARIAȚIE			
	1 SĂPT	4 SĂPT	1 AN	MEDIE 5 ANI (2015 - 2019)
556.13 RON	-4.11%	-3.80%	-19.76%	-9.60%

EVOLUȚIA SĂPTĂMÂNALĂ A PREȚULUI DE PIAȚĂ ÎN VIU AL PORCILOR ÎN ROMÂNIA (2)



PREȚ ÎN VIU				
SĂPT 28 / 2020	VARIAȚIE			
	1 SĂPT	4 SĂPT	1 AN	MEDIE 5 ANI (2015 - 2019)
114.90 €	-4.13%	-3.89%	-21.60%	-14.32%

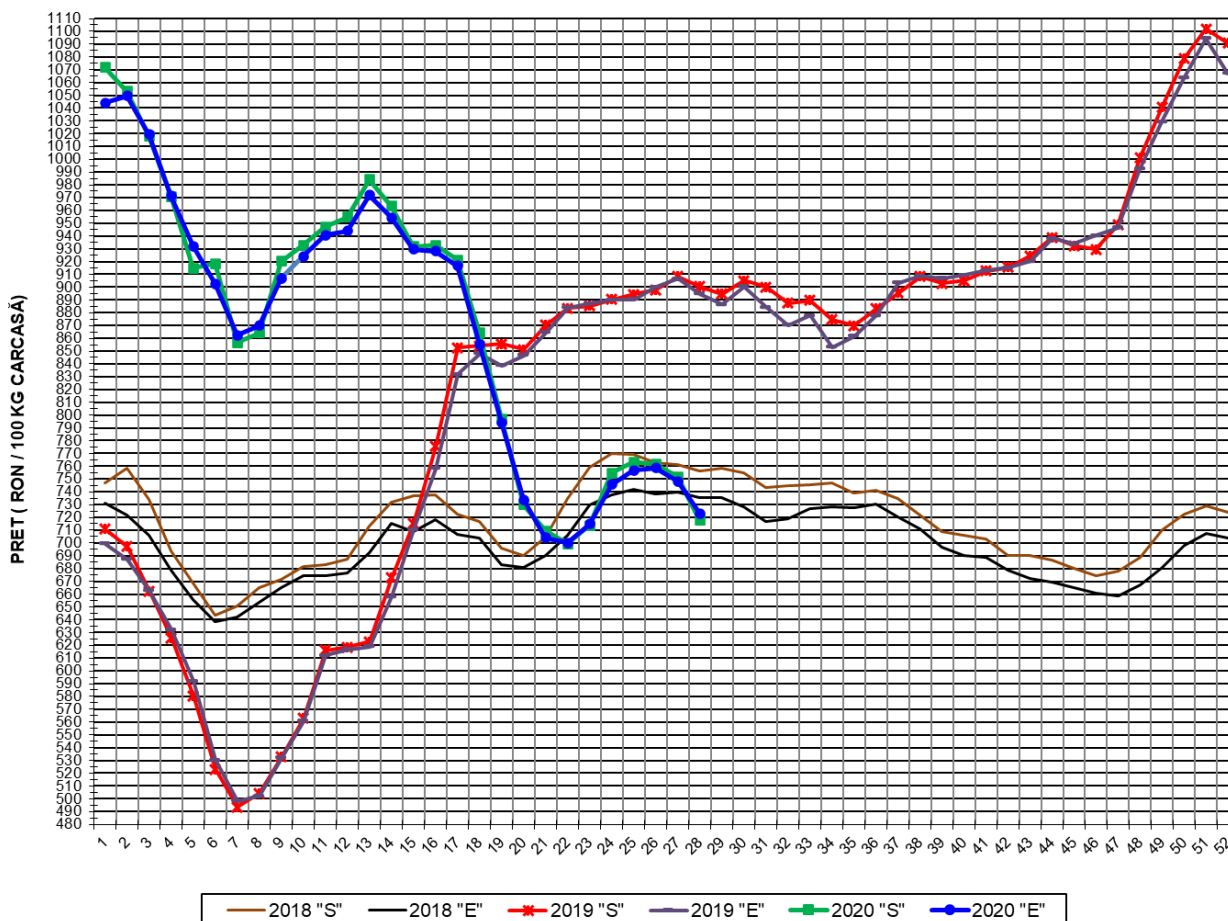


PREȚUL CARCASELOR DE PORCINE CALITATEA STANDARD - CLASELE "S" & "E"
ÎN SĂPTĂMÂNA 6 - 12 IULIE 2020

% CARNE MACRĂ		NUMĂR PORCI	% CUMULATIV DIN TOTAL PORCI	GREUTATE (KG)		PREȚ MEDIU (RON/ 100 KG)	
NIVEL GRILA PREȚURI	MEDIE			VIE	CARCASA CALDĂ - 2%	VIU	CARCASA CALDĂ - 2%
≥64	65.2	3,927	9.74	111.37	86.09	547.98	708.88
63	63.4	3,553	18.55	109.61	84.61	553.73	717.37
62	62.4	4,902	30.71	110.25	85.16	555.33	718.94
61	61.4	5,910	45.36	110.39	85.38	557.00	720.16
60	60.5	5,984	60.21	111.91	86.80	558.76	720.43
59	59.5	4,914	72.39	112.62	87.04	561.95	727.11
58	58.5	3,718	81.61	113.93	87.94	560.88	726.64
57	57.5	2,647	88.18	114.88	88.90	558.51	721.75
56	56.5	1,616	92.19	114.53	88.82	552.39	712.32
55	55.5	1,158	95.06	115.37	89.51	552.39	711.98
54	54.5	729	96.87	117.11	90.97	551.01	709.33
53	53.5	440	97.96	117.73	91.42	549.28	707.35
52	52.5	283	98.66	118.25	91.66	551.75	711.82
51	51.5	208	99.17	120.29	93.41	540.97	696.65
≤50	48.6	333	100.00	118.35	91.37	534.44	692.26
MEDIE	60.4	40,322	100.00	112.20	86.79	556.13	718.94

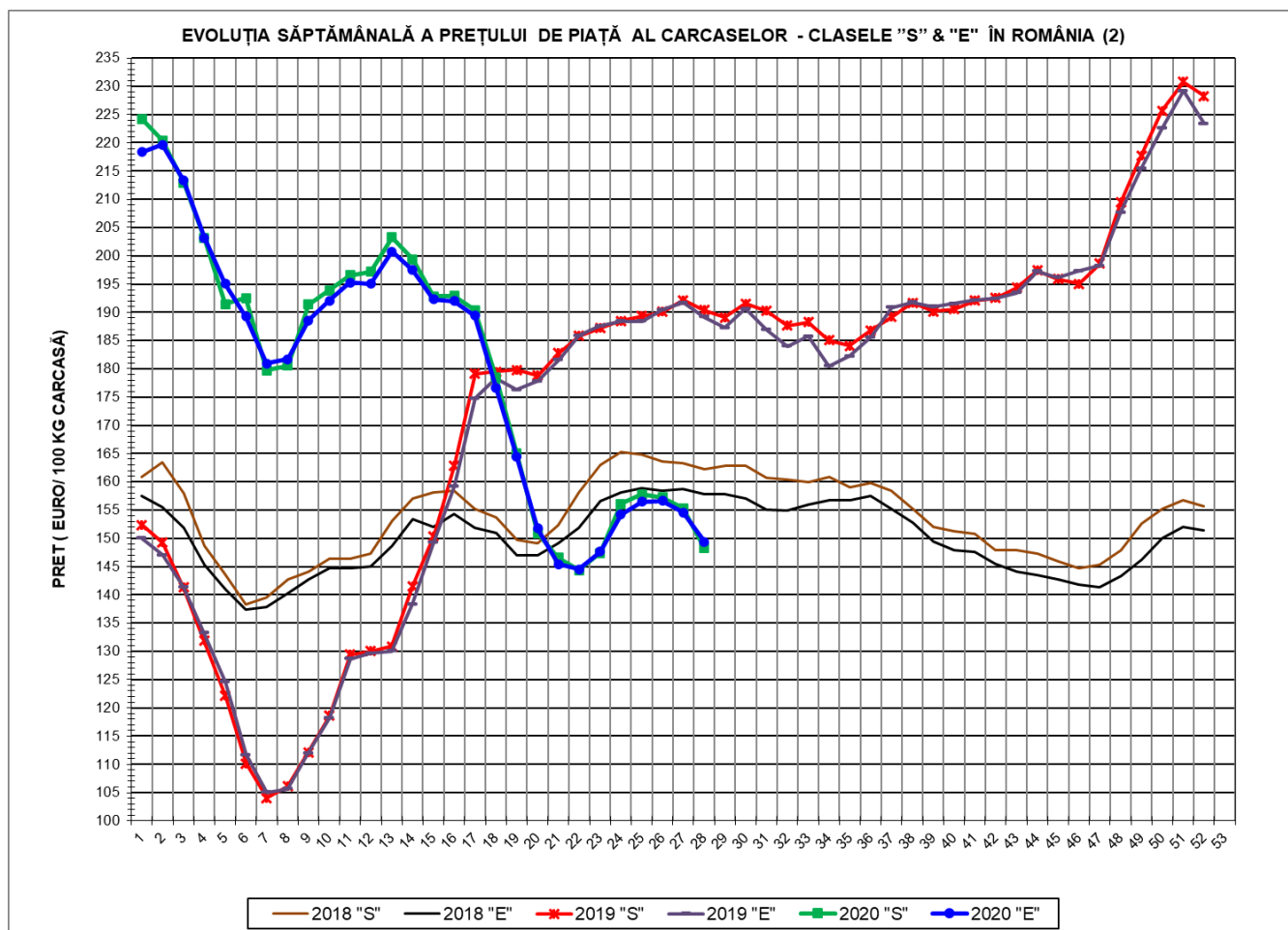
Culorile de fond ale rândurilor din tabelul de mai sus au legătură cu grila de prețuri.

EVOLUȚIA SĂPTĂMÂNALĂ A PREȚULUI DE PIAȚĂ AL CARCASELOR - CLASELE "S" & "E" ÎN ROMÂNIA (1)



**PREȚ NAȚIONAL CARCASE
CALITATEA STANDARD - CLASELE "S" & "E"**

CLASA	PREȚ SĂPT 28 / 2020	VARIAȚIE		
		1 SĂPT	4 SĂPT	1 AN
S	717.75 RON	-4.53%	-4.91%	-20.28%
E	722.98 RON	-3.37%	-3.05%	-19.18%



PREȚ NAȚIONAL CARCASE				
CALITATEA STANDARD - CLASELE "S" & "E"				
CLASA	PREȚ SAPT 28 / 2020	VARIAȚIE		
		1 SĂPT	4 SĂPT	1 AN
S	148.29 €	-4.56%	-5.00%	-22.11%
E	149.37 €	-3.39%	-3.14%	-21.04%



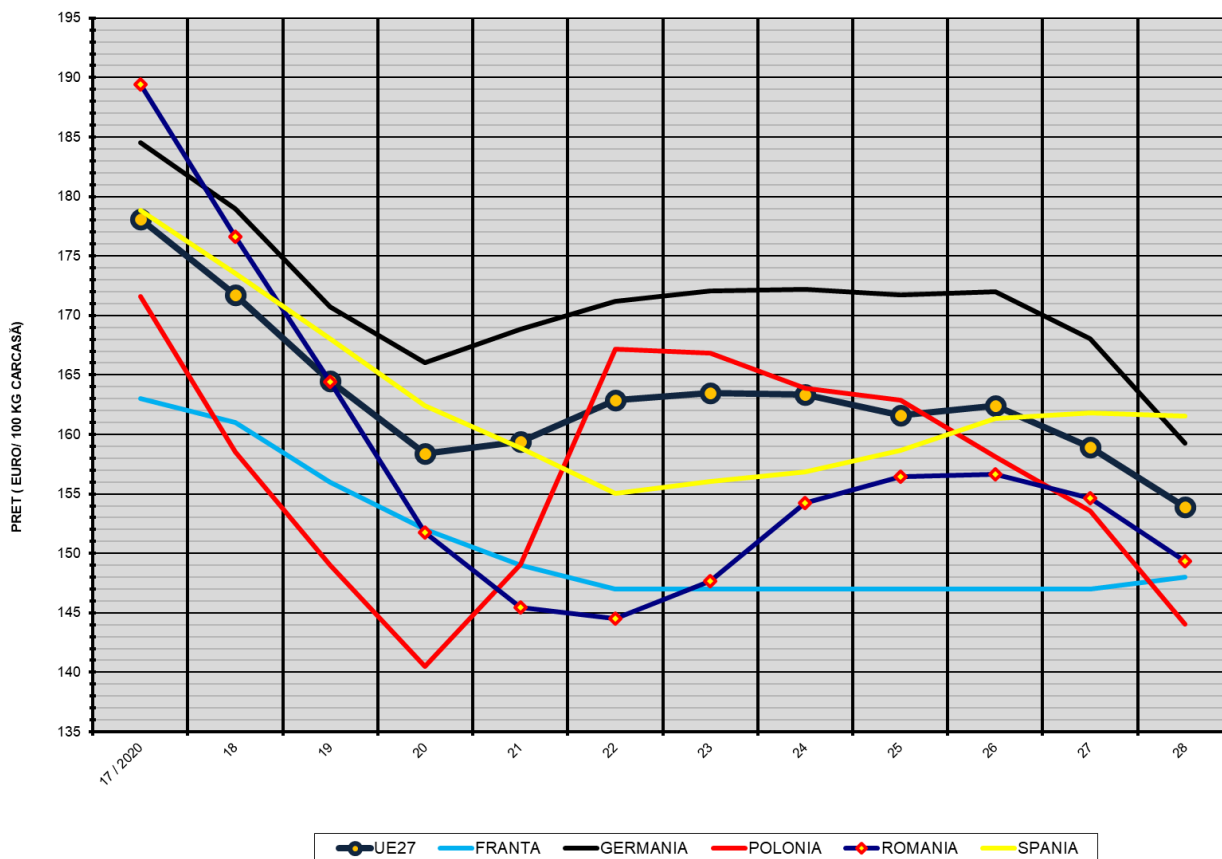
% PREȚ DE PIAȚĂ ÎN ROMÂNIA ȘI ÎN UE27 vs PRAGUL (PREȚUL) DE REFERINȚĂ UE27

SAPTAMANA	PREȚ (EUR)					% PREȚ vs PRAGUL (PREȚUL) DE REFERINȚĂ UE27 (*)				
	ROMÂNIA			UE28		ROMÂNIA			UE28	
	"S"	"E"	"S" + "E"	"S"	"E"	"S"	"E"	"S" + "E"	"S"	"E"
2 / 2020	220.44	219.68	220.14	191.30	188.93	146.04%	145.54%	145.85%	126.74%	125.17%
3	212.94	213.29	213.07	185.47	184.31	141.08%	141.31%	141.16%	122.88%	122.11%
4	203.15	203.18	203.16	182.82	182.02	134.59%	134.61%	134.60%	121.12%	120.59%
5	191.45	195.02	192.76	182.32	182.28	126.84%	129.20%	127.71%	120.79%	120.77%
6	192.53	189.22	191.29	183.69	184.08	127.55%	125.36%	126.73%	121.70%	121.95%
7	179.72	180.96	180.15	184.61	185.62	119.07%	119.89%	119.35%	122.31%	122.98%
8	180.54	181.73	180.95	188.31	188.98	119.61%	120.40%	119.88%	124.76%	125.20%
9	191.36	188.60	190.36	192.47	192.86	126.78%	124.95%	126.12%	127.51%	127.78%
10	193.93	192.10	193.24	195.74	195.39	128.48%	127.27%	128.02%	129.68%	129.45%
11	196.59	195.25	196.08	195.91	194.45	130.24%	129.36%	129.91%	129.80%	128.83%
12	197.20	195.01	196.31	192.23	188.92	130.65%	129.20%	130.06%	127.36%	125.16%
13	203.27	200.77	202.38	189.80	186.25	134.67%	133.02%	134.08%	125.75%	123.39%
14	199.40	197.49	198.74	188.47	185.91	132.10%	130.84%	131.67%	124.88%	123.18%
15	192.82	192.32	192.64	187.38	184.67	127.75%	127.42%	127.63%	124.17%	122.36%
16	192.90	191.98	192.55	183.94	180.98	127.80%	127.19%	127.57%	121.90%	119.92%
17	190.39	189.42	190.04	180.93	178.11	126.14%	125.49%	125.91%	119.93%	118.02%
18	178.47	176.63	177.77	175.39	171.76	118.24%	117.02%	117.78%	116.27%	113.83%
19	165.04	164.40	164.81	168.38	164.51	109.34%	108.92%	109.19%	111.55%	108.99%
20	150.98	151.79	151.27	162.44	158.37	100.03%	100.56%	100.22%	107.62%	104.93%
21	146.56	145.45	146.15	161.34	159.42	97.10%	96.36%	96.83%	106.89%	105.62%
22	144.34	144.50	144.40	163.32	162.91	95.63%	95.74%	95.67%	108.20%	107.93%
23	147.44	147.66	147.52	164.58	163.47	97.68%	97.83%	97.74%	109.04%	108.30%
24	156.10	154.22	155.39	165.09	163.37	103.42%	102.17%	102.95%	109.37%	108.24%
25	157.78	156.46	157.27	164.12	161.62	104.53%	103.66%	104.19%	108.73%	107.08%
26	157.27	156.63	157.03	165.54	162.44	104.20%	103.77%	104.03%	109.67%	107.62%
27	155.37	154.62	155.08	163.25	158.92	102.94%	102.44%	102.75%	108.16%	105.29%
28	148.29	149.37	148.70	159.50	153.88	98.25%	98.96%	98.51%	105.67%	101.95%

(*) 150.939 EUR conform Art. 7 [1] al Reg. [UE] nr. 1308/2013



EVOLUȚIA SĂPTĂMÂNALĂ A PREȚULUI CLASA "E" ÎN UE27 ȘI ÎN CĂTEVA STATE MEMBRE



COMPARAȚII DE PREȚURI											
SĂPT 28 / 2020 =	UE27	FR	DE	PL	RO	ES	RO vs UE27	RO vs FR	RO vs DE	RO vs PL	RO vs ES
	153.88 €	148.00 €	159.28 €	144.06 €	149.37 €	161.54 €	-4.51 € -2.9%	1.37 € 0.9%	-9.91 € -6.2%	5.31 € 3.7%	-12.17 € -7.5%



PREȚUL CARCASELOR DIN CLASA "E" ÎN STATELE MEMBRE (FĂRĂ GRECIA, IRLANDA, ITALIA, UNGARIA, MALTA)
VERSUS PREȚUL UE27 ÎN SĂPTĂMÂNA 6 - 12 IULIE 2020

