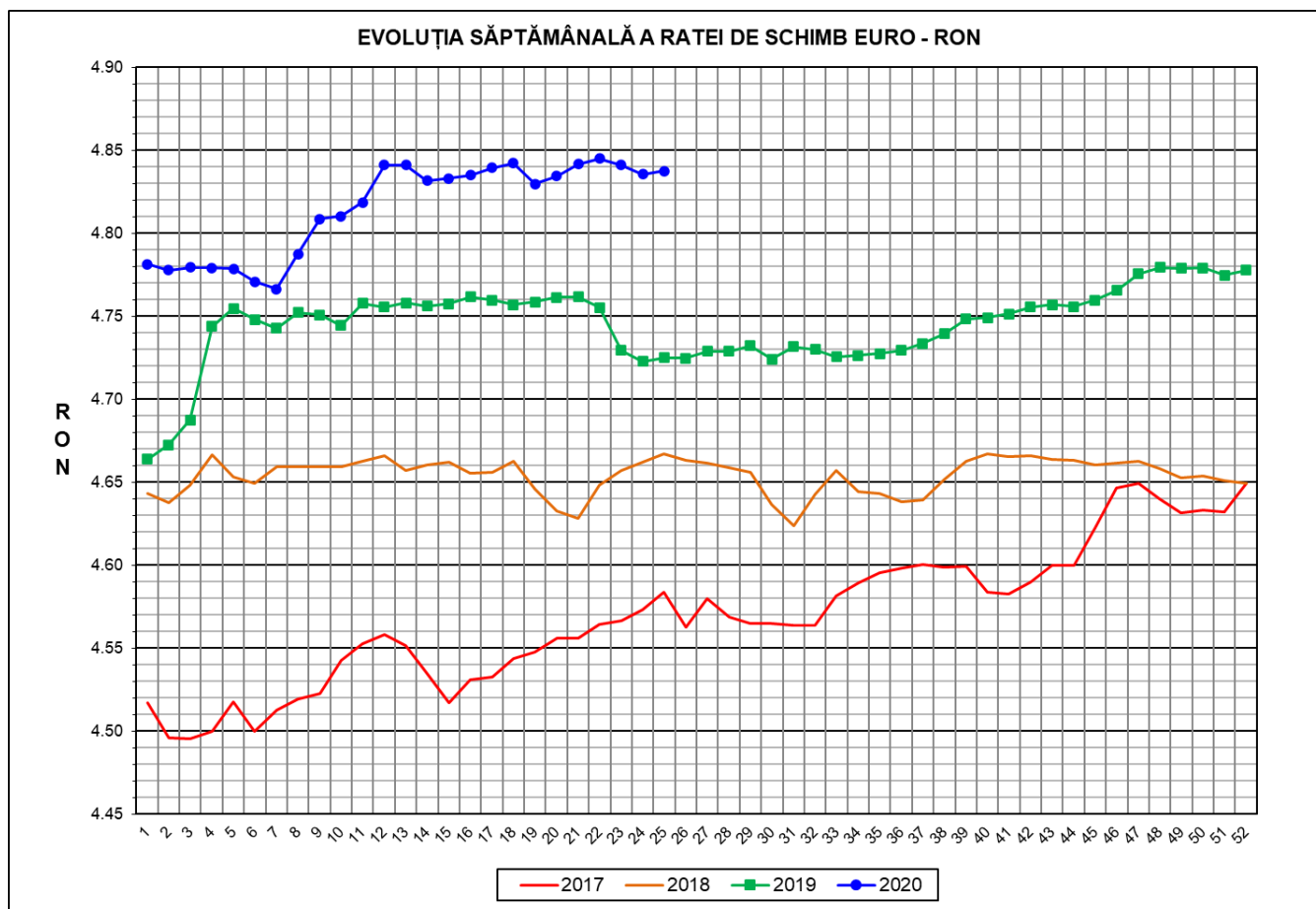




Prețul de piață al porcilor la intrarea în abator

Săptămâna 25 (15 – 21 iunie 2020)



RATA DE SCHIMB EURO - RON			
SĂPT 25 / 2020	VARIAȚIE		
	1 SĂPT	4 SĂPT	1 AN
1€ = 4.8377 RON	0.05%	-0.08%	2.38%

**SITUAȚIA CARCASELOR DE PORCINE CLASIFICATE
ÎN FUNCȚIE DE PROVENIENȚA PORCILOR SACRIFICAȚI
ÎN SĂPTĂMÂNA 15 - 21 IUNIE 2020**

		NUMĂR CARCANE	% DIN TOTAL
PROVENIENȚĂ PORCI SACRIFICAȚI	TRANZACȚII COMERCIALE ÎNTRE ABATOARE ȘI FURNIZORI	37,525	52.02
	FERME PROPRII ALE ABATOARELOR	28,287	39.21
	PRESTĂRI SERVICII	6,326	8.77
TOTAL CARCANE CLASIFICATE CU GREUTATEA CALDĂ 50 - 120 KG		72,138	100.00
DIN CARE DIN COMERȚ INTRACOMUNITAR		4,637	6.43

Situația porcilor proveniți din tranzacții comerciale
între abatoare și furnizori care fac obiectul raportării prețurilor
în săptămâna 15 - 21 iunie 2020

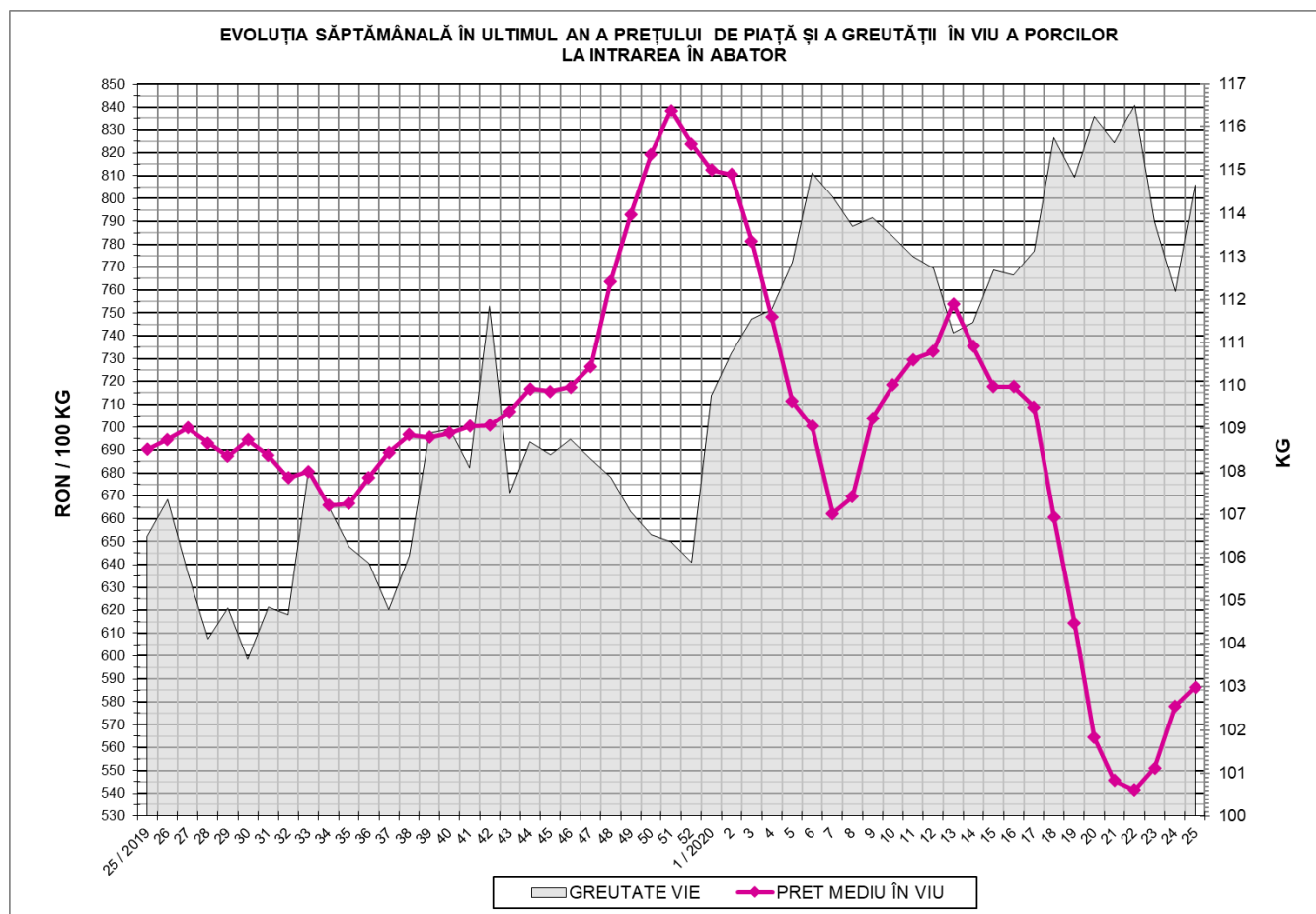
Tip preț la intrarea în abator		Carcane cu greutatea caldă 60 - 120 kg			
		SEUROP		d.c. S+E	
		nr	% din total carcane clasificate	nr	% din total carcane clasificate
De bază pentru 56% carne macră	în carcasă	770	1.1%	730	1.0%
	în viu	2,646	3.7%	2,435	3.4%
Forfetar în viu		33,818	46.9%	31,726	44.0%
Total		37,234	51.6%	34,891	48.4%

Carcane incluse în raportul național de prețuri pentru DG AGRI



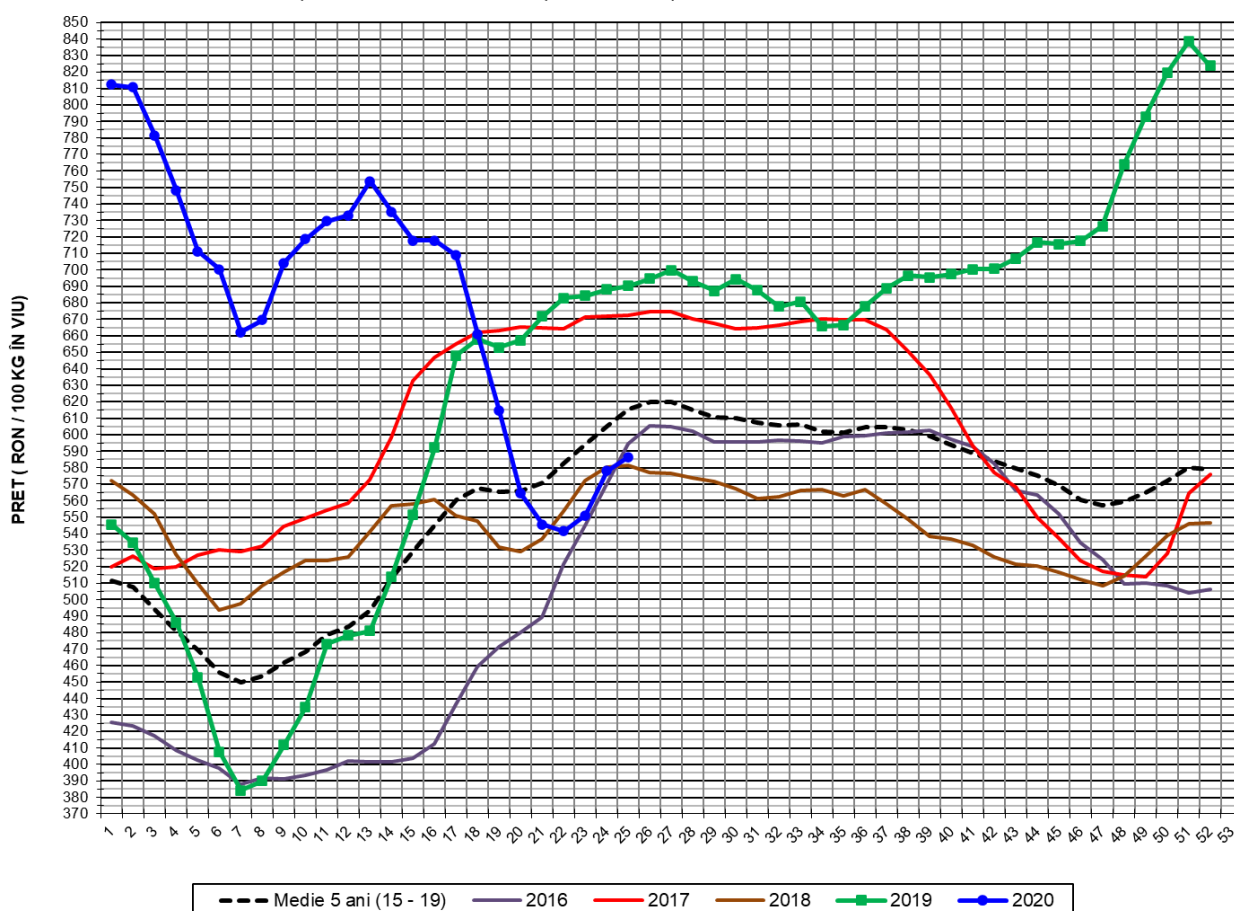
Prețul de piață al porcilor în săptămâna 15 - 21 iunie 2020

Clasa	% carne macră	Număr porci	% din total porci	Procent mediu carne macră	Greutate medie (kg)		Preț mediu (RON / 100 kg)	
					vie	carcasă caldă - 2%	viu	carcasă caldă - 2%
S	≥ 60	21,514	57.78	62.2	112.8	87.2	590.10	763.31
E	55 - 59.9	13,377	35.93	58.1	116.6	89.9	583.24	756.89
U	50 - 54.9	2,020	5.43	53.2	120.9	93.4	574.35	743.81
ROP	< 50	323	0.87	47.0	118.4	91.0	562.26	731.37
TOTAL		37,234	100.00	60.1	114.7	88.5	586.44	759.57



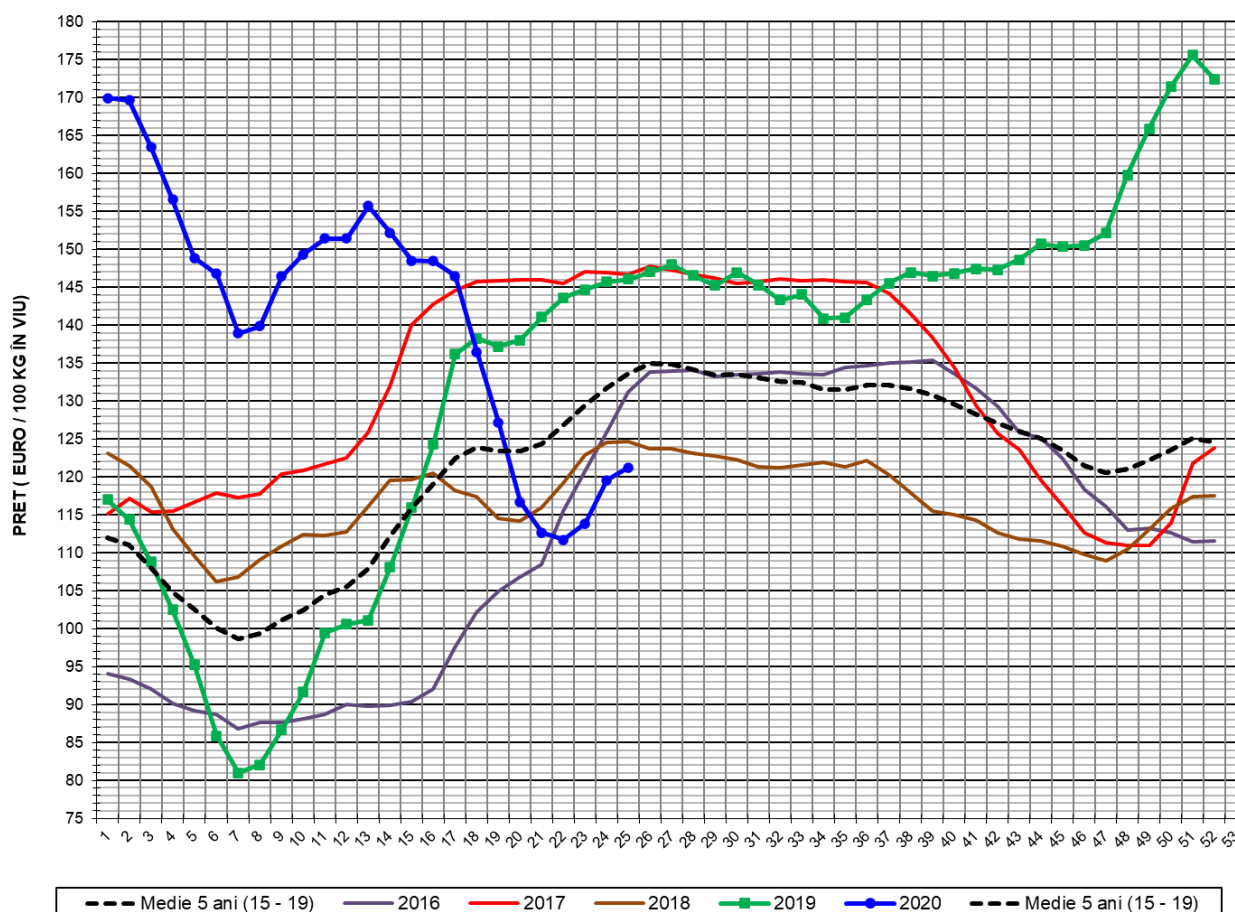


EVOLUȚIA SĂPTĂMÂNALĂ A PREȚULUI DE PIAȚĂ ÎN VIU AL PORCILOR ÎN ROMÂNIA (1)



PREȚ ÎN VIU				
SĂPT 25 / 2020	VARIAȚIE			
	1 SĂPT	4 SĂPT	1 AN	MEDIE 5 ANI (2015 - 2019)
586.44 RON	1.44%	7.49%	-15.05%	-4.71%

EVOLUȚIA SĂPTĂMÂNALĂ A PREȚULUI DE PIAȚĂ ÎN VIU AL PORCILOR ÎN ROMÂNIA (2)



PREȚ ÎN VIU				
SĂPT 25 / 2020	VARIAȚIE			
	1 SĂPT	4 SĂPT	1 AN	MEDIE 5 ANI (2015 - 2019)
121.22 €	1.40%	7.58%	-17.03%	-9.34%

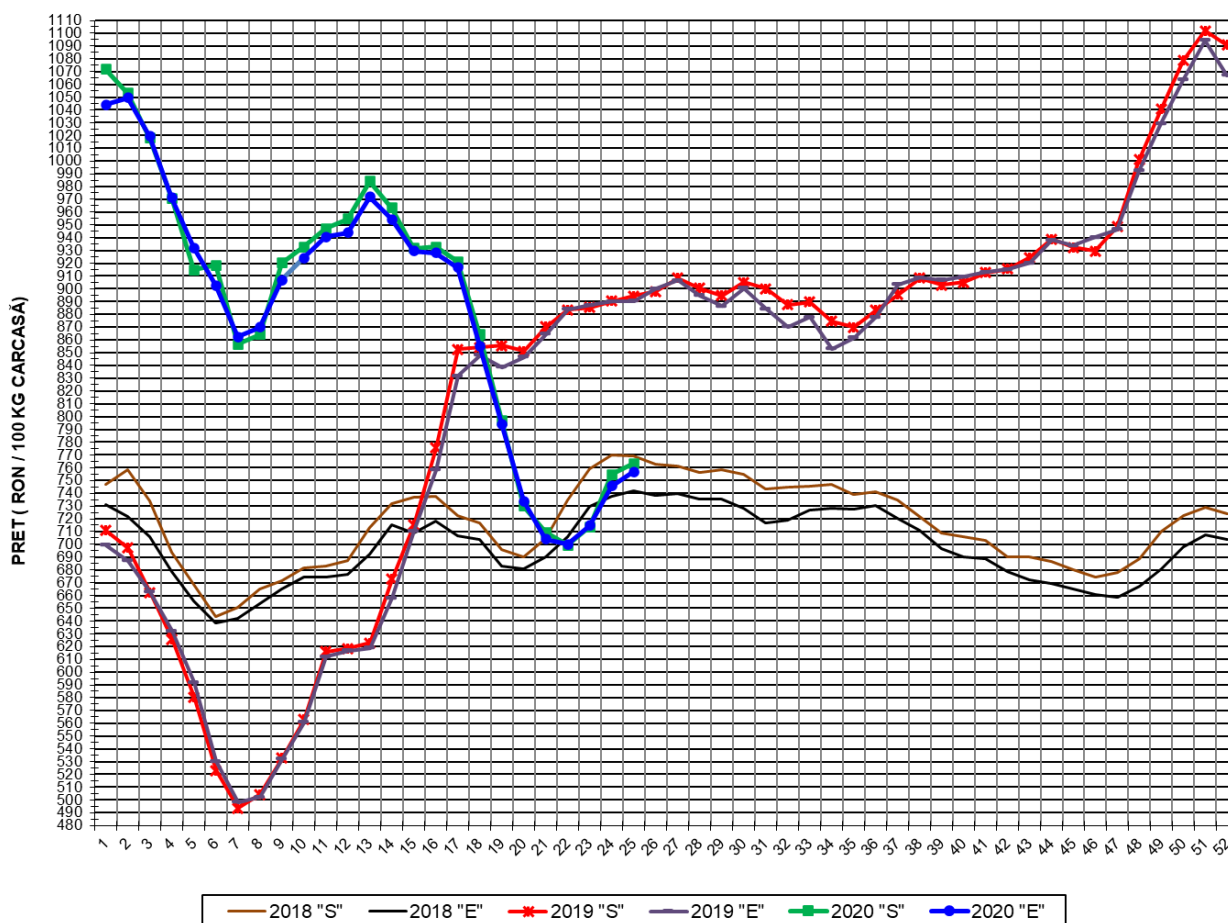


PREȚUL CARCASELOR DE PORCINE CALITATEA STANDARD - CLASELE "S" & "E"
ÎN SĂPTĂMÂNA 15 - 21 IUNIE 2020

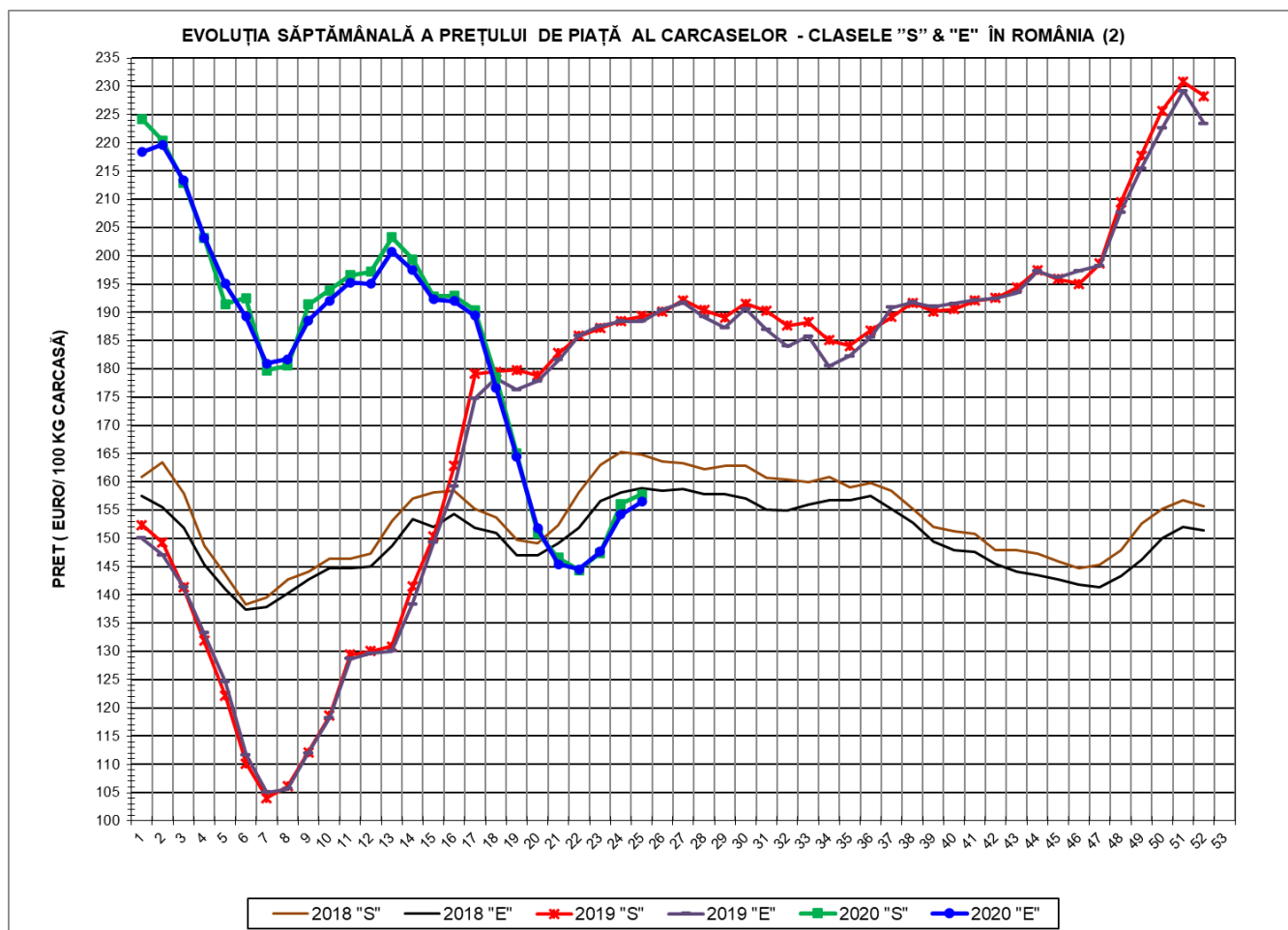
% CARNE MACRĂ		NUMĂR PORCI	% CUMULATIV DIN TOTAL PORCI	GREUTATE (KG)		PREȚ MEDIU (RON/ 100 KG)	
NIVEL GRILA PREȚURI	MEDIE			VIE	CARCASA CALDĂ - 2%	VIU	CARCASA CALDĂ - 2%
≥64	65.1	3,363	9.03	110.86	85.96	596.28	769.02
63	63.4	2,898	16.82	110.64	85.69	591.50	763.73
62	62.4	4,283	28.32	111.97	86.61	589.41	761.99
61	61.4	5,455	42.97	113.54	87.71	588.57	761.93
60	60.5	5,515	57.78	115.07	88.75	587.77	762.08
59	59.5	4,490	69.84	115.12	88.67	585.69	760.42
58	58.5	3,539	79.34	116.43	89.58	583.14	757.88
57	57.5	2,441	85.90	117.60	90.74	582.12	754.39
56	56.5	1,691	90.44	118.35	91.26	580.85	753.23
55	55.5	1,216	93.71	118.43	91.44	580.29	751.53
54	54.5	795	95.84	120.78	93.22	578.83	749.97
53	53.5	500	97.19	119.80	92.74	575.78	743.77
52	52.5	343	98.11	122.37	94.32	573.19	743.64
51	51.5	197	98.64	122.28	94.22	568.85	738.22
≤50	48.3	508	100.00	119.18	91.80	561.16	728.55
MEDIE	60.1	37,234	100.00	114.67	88.53	586.44	759.57

Culorile de fond ale rândurilor din tabelul de mai sus au legătură cu grila de prețuri.

EVOLUȚIA SĂPTĂMÂNALĂ A PREȚULUI DE PIAȚĂ AL CARCASELOR - CLASELE "S" & "E" ÎN ROMÂNIA (1)



PREȚ NAȚIONAL CARCASE CALITATEA STANDARD - CLASELE "S" & "E"				
CLASA	PREȚ SĂPT 25 / 2020	VARIAȚIE		
		1 SĂPT	4 SĂPT	1 AN
S	763.31 RON	1.12%	7.58%	-14.66%
E	756.89 RON	1.50%	7.48%	-14.99%



PREȚ NAȚIONAL CARCASE				
CALITATEA STANDARD - CLASELE "S" & "E"				
CLASA	PREȚ SAPT 25 / 2020	VARIAȚIE		
		1 SĂPT	4 SĂPT	1 AN
S	157.78 €	1.08%	7.67%	-16.64%
E	156.46 €	1.45%	7.57%	-16.97%



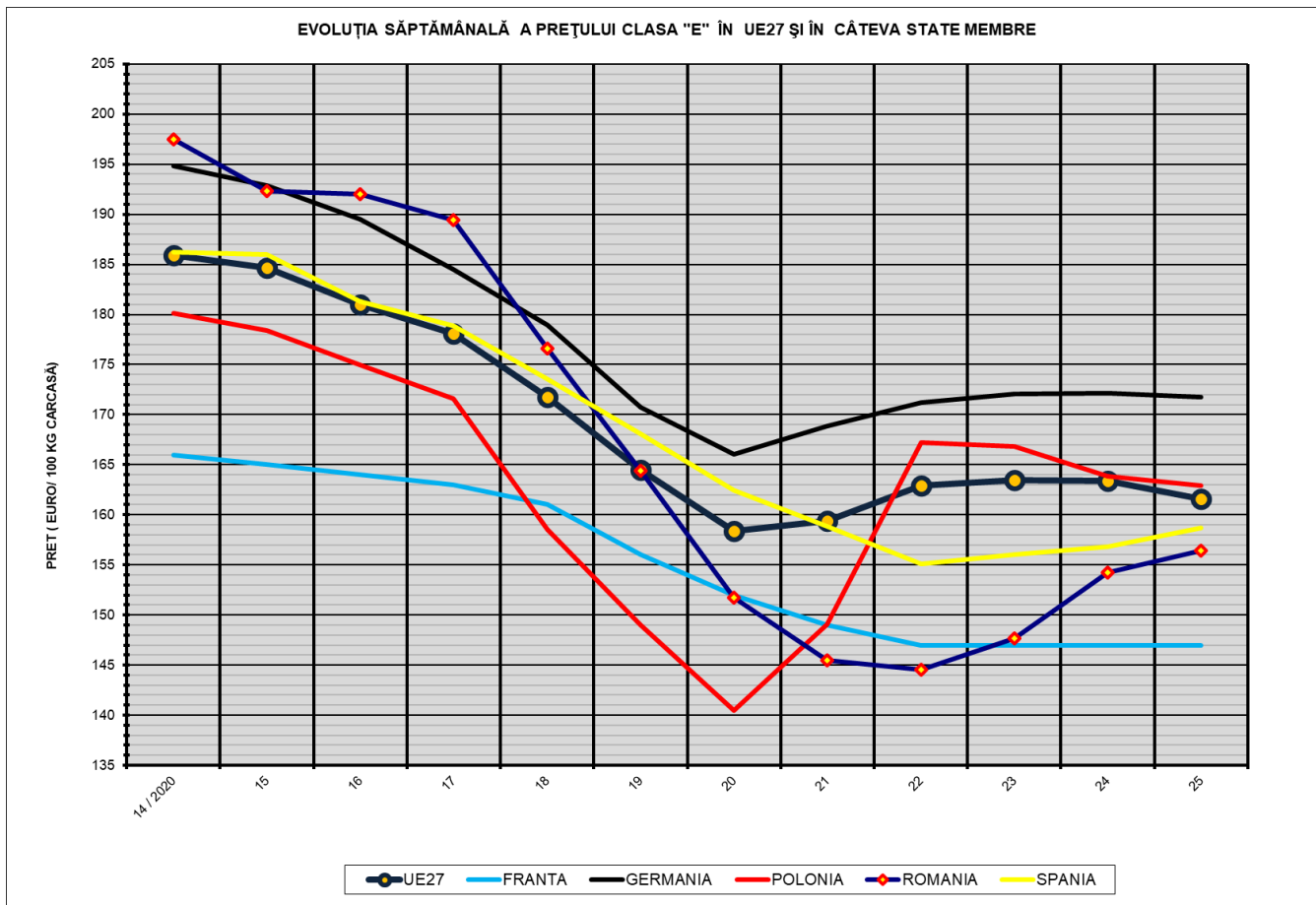
% PREȚ DE PIAȚĂ ÎN ROMÂNIA ȘI ÎN UE27 vs PRAGUL (PREȚUL) DE REFERINȚĂ UE27

SAPTAMANA	PREȚ (EUR)					% PREȚ vs PRAGUL (PREȚUL) DE REFERINȚĂ UE27 (*)				
	ROMÂNIA			UE28		ROMÂNIA			UE28	
	"S"	"E"	"S" + "E"	"S"	"E"	"S"	"E"	"S" + "E"	"S"	"E"
51 / 2019	230.81	229.21	230.21	197.12	195.98	152.92%	151.86%	152.52%	130.60%	129.84%
52	228.29	223.38	226.34	194.29	193.68	151.24%	147.99%	149.95%	128.72%	128.32%
1 / 2020	224.19	218.39	221.90	193.39	192.71	148.53%	144.69%	147.01%	128.12%	127.67%
2	220.44	219.68	220.14	191.30	188.93	146.04%	145.54%	145.85%	126.74%	125.17%
3	212.94	213.29	213.07	185.47	184.31	141.08%	141.31%	141.16%	122.88%	122.11%
4	203.15	203.18	203.16	182.82	182.02	134.59%	134.61%	134.60%	121.12%	120.59%
5	191.45	195.02	192.76	182.32	182.28	126.84%	129.20%	127.71%	120.79%	120.77%
6	192.53	189.22	191.29	183.69	184.08	127.55%	125.36%	126.73%	121.70%	121.95%
7	179.72	180.96	180.15	184.61	185.62	119.07%	119.89%	119.35%	122.31%	122.98%
8	180.54	181.73	180.95	188.31	188.98	119.61%	120.40%	119.88%	124.76%	125.20%
9	191.36	188.60	190.36	192.47	192.86	126.78%	124.95%	126.12%	127.51%	127.78%
10	193.93	192.10	193.24	195.74	195.39	128.48%	127.27%	128.02%	129.68%	129.45%
11	196.59	195.25	196.08	195.91	194.45	130.24%	129.36%	129.91%	129.80%	128.83%
12	197.20	195.01	196.31	192.23	188.92	130.65%	129.20%	130.06%	127.36%	125.16%
13	203.27	200.77	202.38	189.80	186.25	134.67%	133.02%	134.08%	125.75%	123.39%
14	199.40	197.49	198.74	188.47	185.91	132.10%	130.84%	131.67%	124.88%	123.18%
15	192.82	192.32	192.64	187.38	184.67	127.75%	127.42%	127.63%	124.17%	122.36%
16	192.90	191.98	192.55	183.94	180.98	127.80%	127.19%	127.57%	121.90%	119.92%
17	190.39	189.42	190.04	180.93	178.11	126.14%	125.49%	125.91%	119.93%	118.02%
18	178.47	176.63	177.77	175.39	171.76	118.24%	117.02%	117.78%	116.27%	113.83%
19	165.04	164.40	164.81	168.38	164.51	109.34%	108.92%	109.19%	111.55%	108.99%
20	150.98	151.79	151.27	162.44	158.37	100.03%	100.56%	100.22%	107.62%	104.93%
21	146.56	145.45	146.15	161.34	159.42	97.10%	96.36%	96.83%	106.89%	105.62%
22	144.34	144.50	144.40	163.32	162.91	95.63%	95.74%	95.67%	108.20%	107.93%
23	147.44	147.66	147.52	164.58	163.47	97.68%	97.83%	97.74%	109.04%	108.30%
24	156.10	154.22	155.39	165.06	163.36	103.42%	102.17%	102.95%	109.35%	108.23%
25	157.78	156.46	157.27	164.10	161.61	104.53%	103.66%	104.19%	108.72%	107.07%

(*) 150.939 EUR conform Art. 7 [1] al Reg. [UE] nr. 1308/2013



EVOLUȚIA SĂPTĂMÂNALĂ A PREȚULUI CLASA "E" ÎN UE27 ȘI ÎN CĂTEVA STATE MEMBRE



COMPARAȚII DE PREȚURI											
SĂPT 25 / 2020 =	UE27	FR	DE	PL	RO	ES	RO vs UE27	RO vs FR	RO vs DE	RO vs PL	RO vs ES
	161.61 €	147.00 €	171.75 €	162.88 €	156.46 €	158.69 €	-5.16 € -3.2%	9.46 € 6.4%	-15.29 € -8.9%	-6.42 € -3.9%	-2.23 € -1.4%



PREȚUL CARCASELOR DIN CLASA "E" ÎN STATELE MEMBRE (FĂRĂ GRECIA, ITALIA, MALTA)
VERSUS PREȚUL UE27 ÎN SĂPTĂMÂNA 15 - 21 Iunie 2020

