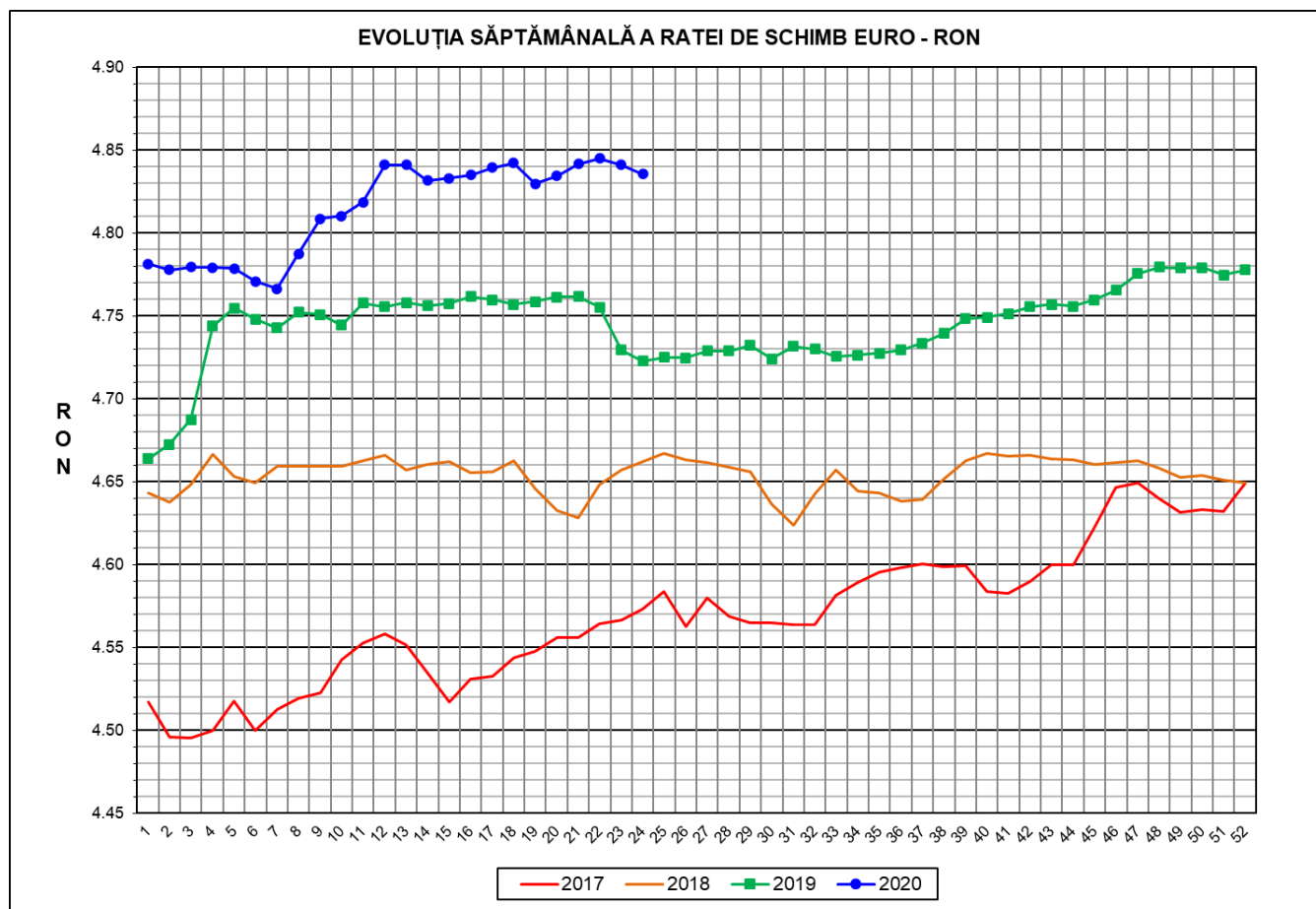


Prețul de piață al porcilor la intrarea în abator

Săptămâna 24 (8 – 14 iunie 2020)



RATA DE SCHIMB EURO - RON			
SĂPT 24 / 2020	VARIAȚIE		
	1 SĂPT	4 SĂPT	1 AN
1€ = 4.8355 RON	-0.12%	0.02%	2.38%

**SITUAȚIA CARCASELOR DE PORCINE CLASIFICATE
ÎN FUNCȚIE DE PROVENIENȚA PORCILOR SACRIFICAȚI
ÎN SĂPTĂMÂNA 8 - 14 IUNIE 2020**

		NUMĂR CARCANE	% DIN TOTAL
PROVENIENȚĂ PORCI SACRIFICAȚI	TRANZACȚII COMERCIALE ÎNTRE ABATOARE ȘI FURNIZORI	40,387	53.88
	FERME PROPRII ALE ABATOARELOR	27,750	37.02
	PRESTĂRI SERVICII	6,826	9.11
TOTAL CARCANE CLASIFICATE CU GREUTATEA CALDĂ 50 - 120 KG		74,963	100.00
DIN CARE DIN COMERȚ INTRACOMUNITAR		5,279	7.04

Situația porcilor proveniți din tranzacții comerciale
între abatoare și furnizori care fac obiectul raportării prețurilor
în săptămâna 8 - 14 iunie 2020

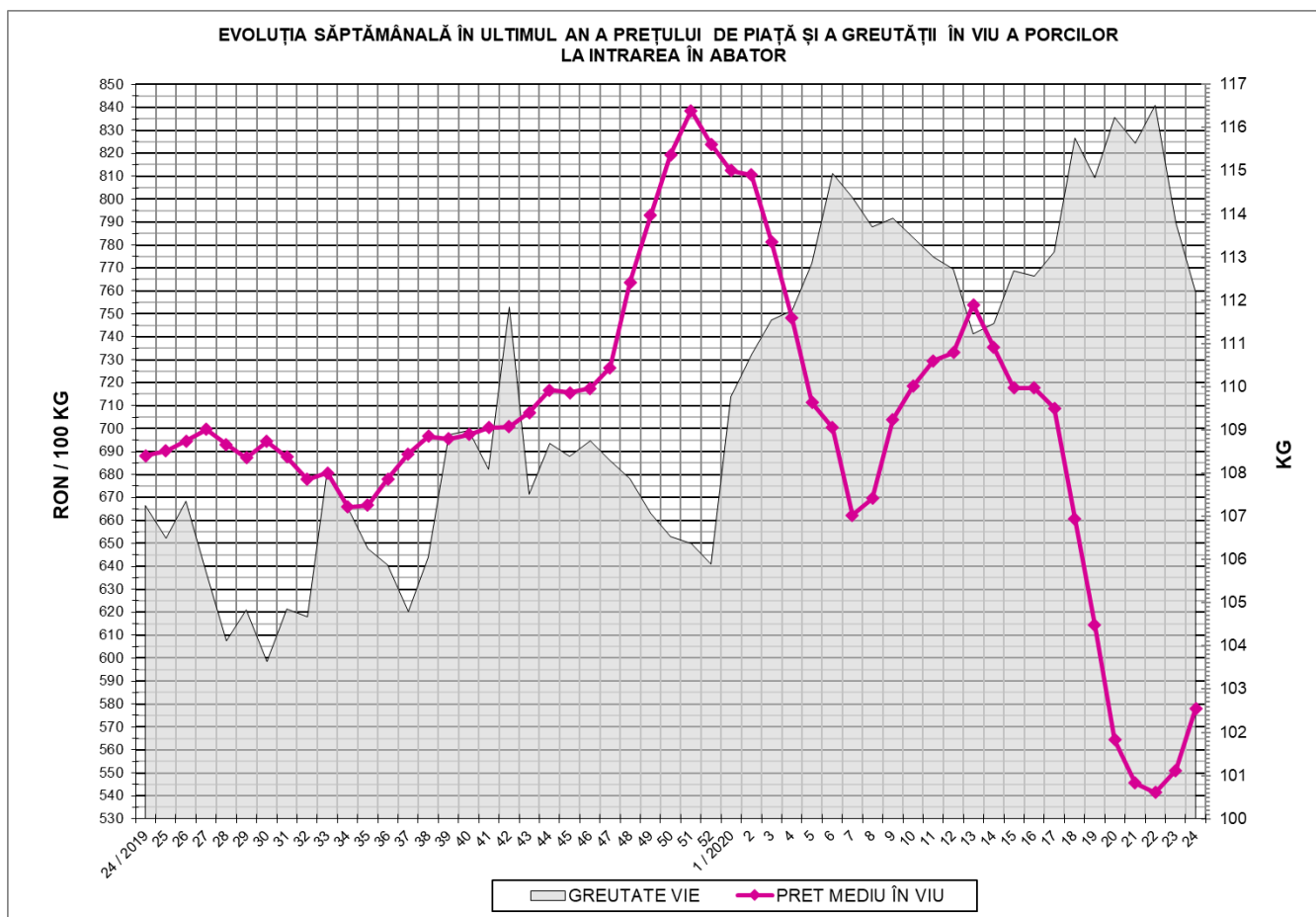
Tip preț la intrarea în abator		Carcane cu greutatea caldă 60 - 120 kg			
		SEUROP		d.c. S+E	
		nr	% din total carcane clasificate	nr	% din total carcane clasificate
De bază pentru 56% carne macră	în carcasă	788	1.1%	762	1.0%
	în viu	2,069	2.8%	1,892	2.5%
Forfetar în viu		36,967	49.3%	35,126	46.9%
Total		39,824	53.1%	37,780	50.4%

Carcane incluse în raportul național de prețuri pentru DG AGRI

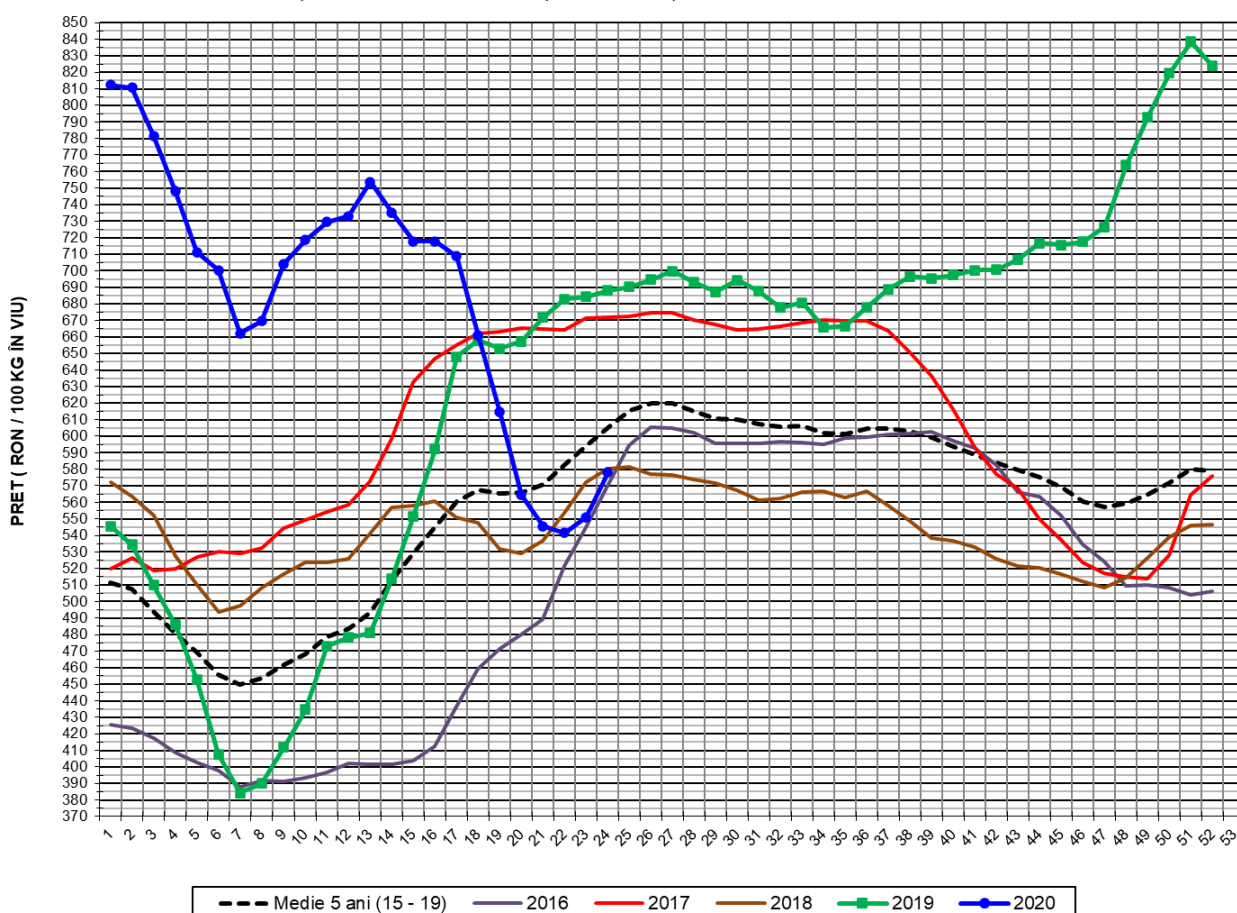


Prețul de piață al porcilor în săptămâna 8 - 14 iunie 2020

Clasa	% carne macră	Număr porci	% din total porci	Procent mediu carne macră	Greutate medie (kg)		Preț mediu (RON / 100 kg)	
					vie	carcasă caldă - 2%	viu	carcasă caldă - 2%
S	≥ 60	23,741	59.61	62.2	111.0	85.6	581.62	754.83
E	55 - 59.9	14,039	35.25	58.2	113.6	87.4	573.67	745.71
U	50 - 54.9	1,808	4.54	53.3	116.2	89.6	569.65	738.31
ROP	< 50	236	0.59	46.7	114.2	88.2	560.00	724.92
TOTAL		39,824	100.00	60.3	112.2	86.4	578.09	750.62

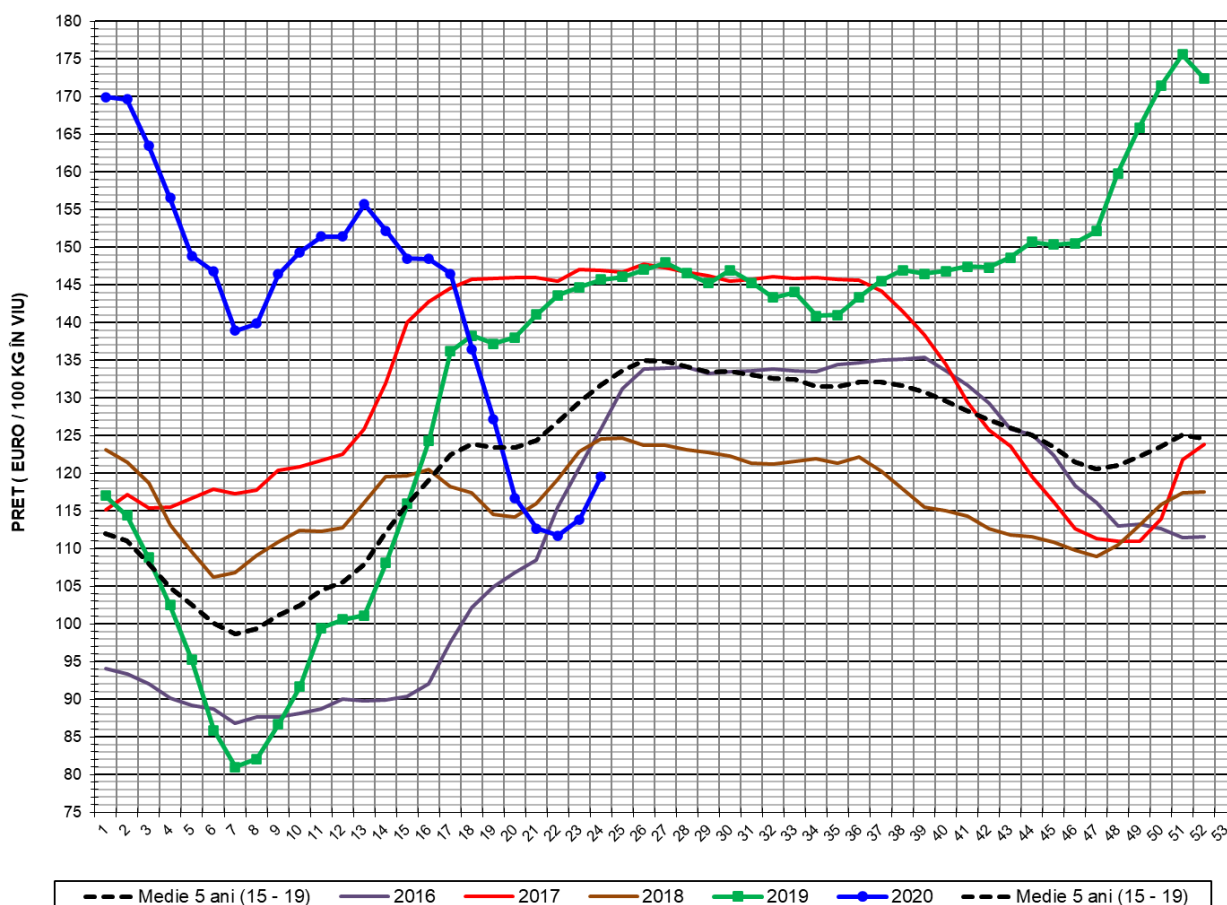


EVOLUȚIA SĂPTĂMÂNALĂ A PREȚULUI DE PIAȚĂ ÎN VIU AL PORCILOR ÎN ROMÂNIA (1)



PREȚ ÎN VIU				
SĂPT 24 / 2020	VARIAȚIE			
	1 SĂPT	4 SĂPT	1 AN	MEDIE 5 ANI (2015 - 2019)
578.09 RON	4.89%	2.45%	-16.00%	-4.50%

EVOLUȚIA SĂPTĂMÂNALĂ A PREȚULUI DE PIAȚĂ ÎN VIU AL PORCILOR ÎN ROMÂNIA (2)



PREȚ ÎN VIU				
SĂPT 24 / 2020	VARIAȚIE			
	1 SĂPT	4 SĂPT	1 AN	MEDIE 5 ANI (2015 - 2019)
119.55 €	5.02%	2.42%	-17.95%	-9.23%

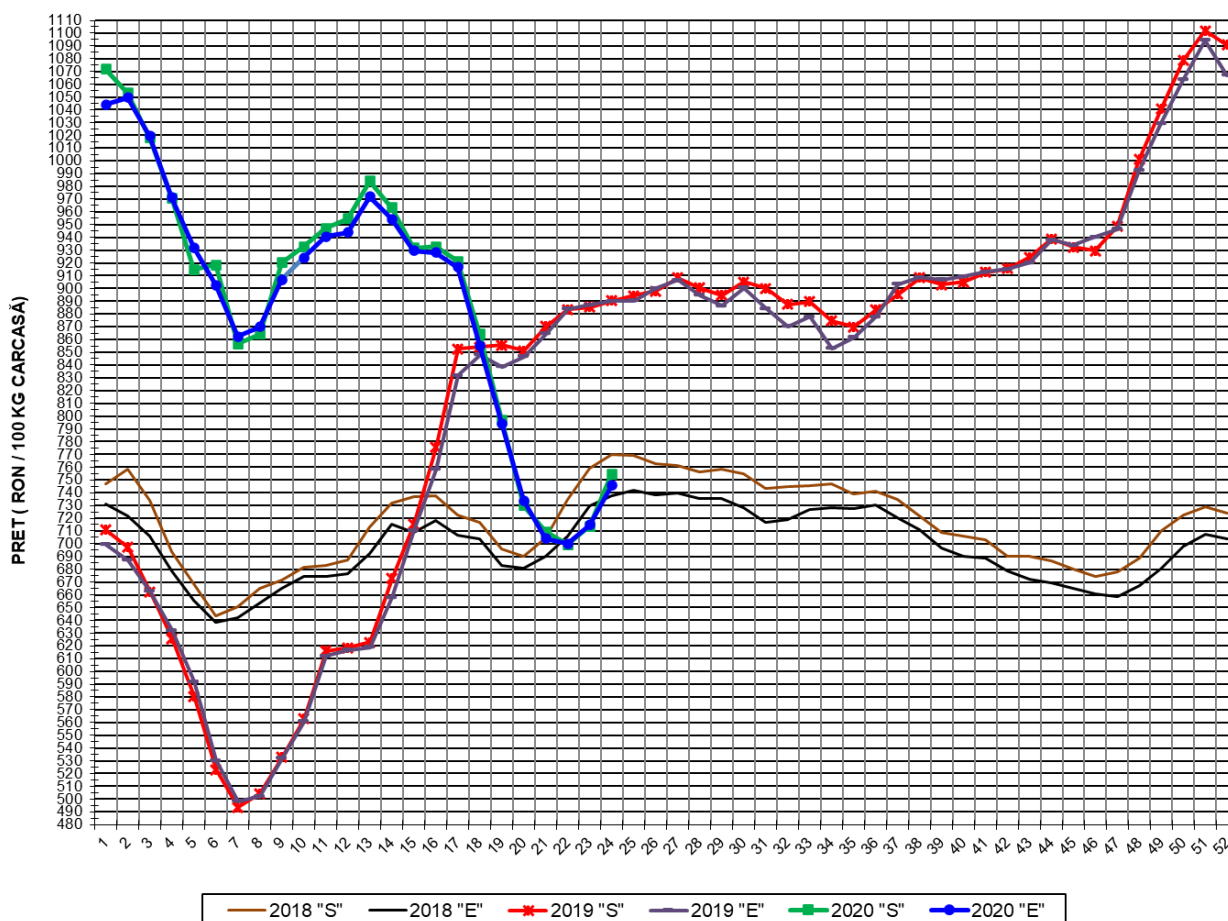


PREȚUL PE PROCENT CARNE MACRĂ AL PORCILOR
ÎN SĂPTĂMÂNA 8 - 14 IUNIE 2020

% CARNE MACRĂ		NUMĂR PORCI	% CUMULATIV DIN TOTAL PORCI	GREUTATE (KG)		PREȚ MEDIU (RON/ 100 KG)	
NIVEL GRILA PREȚURI	MEDIE			VIE	CARCASA CALDĂ - 2%	VIU	CARCASA CALDĂ - 2%
≥64	65.1	3,647	9.16	111.18	85.67	588.83	764.16
63	63.4	3,322	17.50	109.87	84.71	583.69	757.06
62	62.4	4,732	29.38	109.91	84.61	581.17	754.94
61	61.4	6,048	44.57	111.31	85.72	579.97	753.10
60	60.5	5,992	59.61	112.22	86.55	578.13	749.64
59	59.5	4,975	72.11	112.29	86.34	575.42	748.34
58	58.5	3,728	81.47	113.74	87.37	572.65	745.43
57	57.5	2,589	87.97	114.67	88.28	572.79	744.02
56	56.5	1,680	92.19	114.69	88.41	572.25	742.33
55	55.5	1,067	94.87	114.60	88.32	573.51	744.16
54	54.5	727	96.69	116.20	89.56	569.95	739.48
53	53.5	462	97.85	116.10	89.64	571.89	740.65
52	52.5	314	98.64	116.30	89.79	569.72	737.87
51	51.5	192	99.12	116.97	90.23	565.79	733.45
≤50	47.9	349	100.00	114.19	88.23	561.60	726.77
MEDIE	60.3	39,824	100.00	112.18	86.40	578.09	750.62

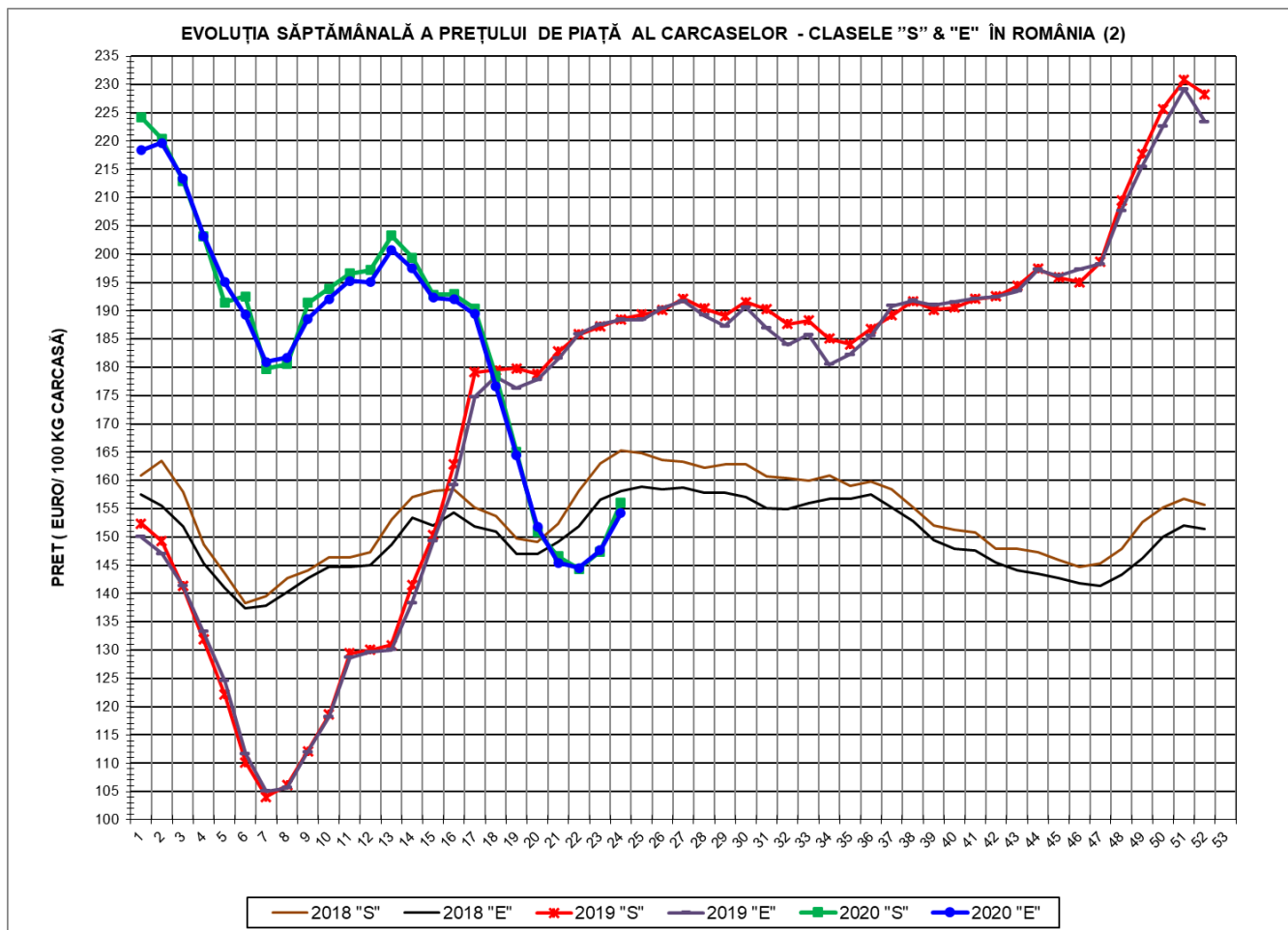
Culorile de fond ale rândurilor din tabelul de mai sus au legătură cu grila de prețuri.

EVOLUȚIA SĂPTĂMÂNALĂ A PREȚULUI DE PIAȚĂ AL CARCASELOR - CLASELE "S" & "E" ÎN ROMÂNIA (1)



**PREȚ NAȚIONAL CARCASE
CALITATEA STANDARD - CLASELE "S" & "E"**

CLASA	PREȚ SĂPT 24 / 2020	VARIAȚIE		
		1 SĂPT	4 SĂPT	1 AN
S	754.83 RON	5.75%	3.43%	-15.22%
E	745.71 RON	4.32%	1.64%	-16.21%



PREȚ NAȚIONAL CARCASE				
CALITATEA STANDARD - CLASELE "S" & "E"				
CLASA	PREȚ SAPT 24 / 2020	VARIAȚIE		
		1 SĂPT	4 SĂPT	1 AN
S	156.10 €	5.87%	3.41%	-17.20%
E	154.22 €	4.44%	1.61%	-18.16%

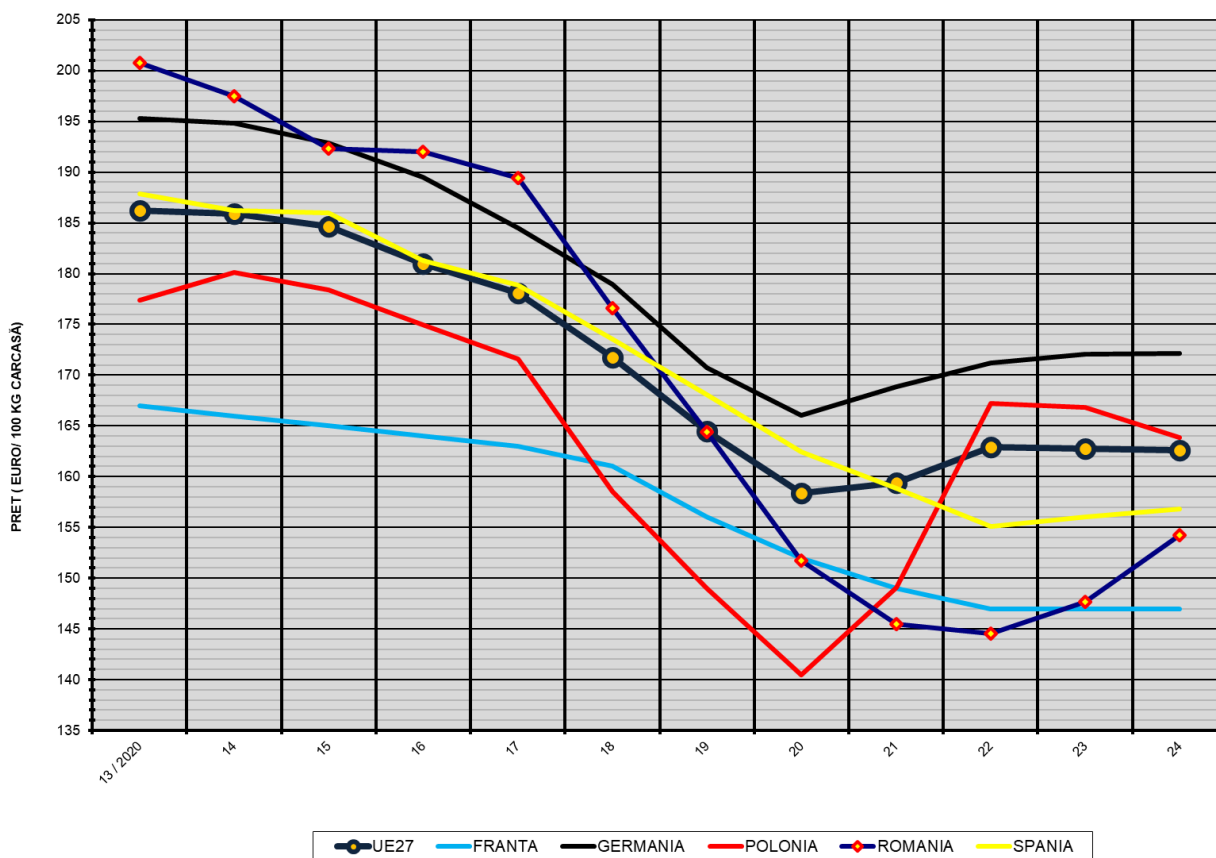


% PREȚ DE PIAȚĂ ÎN ROMÂNIA ȘI ÎN UE27 vs PRAGUL (PREȚUL) DE REFERINȚĂ UE27

SAPTAMANA	PREȚ (EUR)					% PREȚ vs PRAGUL (PREȚUL) DE REFERINȚĂ UE27 (*)				
	ROMÂNIA			UE28		ROMÂNIA			UE28	
	"S"	"E"	"S" + "E"	"S"	"E"	"S"	"E"	"S" + "E"	"S"	"E"
50 / 2019	225.67	222.54	224.41	197.93	197.22	149.51%	147.44%	148.68%	131.13%	130.66%
51	230.81	229.21	230.21	197.12	195.98	152.92%	151.86%	152.52%	130.60%	129.84%
52	228.29	223.38	226.34	194.29	193.68	151.24%	147.99%	149.95%	128.72%	128.32%
1 / 2020	224.19	218.39	221.90	193.39	192.71	148.53%	144.69%	147.01%	128.12%	127.67%
2	220.44	219.68	220.14	191.30	188.93	146.04%	145.54%	145.85%	126.74%	125.17%
3	212.94	213.29	213.07	185.47	184.31	141.08%	141.31%	141.16%	122.88%	122.11%
4	203.15	203.18	203.16	182.82	182.02	134.59%	134.61%	134.60%	121.12%	120.59%
5	191.45	195.02	192.76	182.32	182.28	126.84%	129.20%	127.71%	120.79%	120.77%
6	192.53	189.22	191.29	183.69	184.08	127.55%	125.36%	126.73%	121.70%	121.95%
7	179.72	180.96	180.15	184.61	185.62	119.07%	119.89%	119.35%	122.31%	122.98%
8	180.54	181.73	180.95	188.31	188.98	119.61%	120.40%	119.88%	124.76%	125.20%
9	191.36	188.60	190.36	192.47	192.86	126.78%	124.95%	126.12%	127.51%	127.78%
10	193.93	192.10	193.24	195.74	195.39	128.48%	127.27%	128.02%	129.68%	129.45%
11	196.59	195.25	196.08	195.91	194.45	130.24%	129.36%	129.91%	129.80%	128.83%
12	197.20	195.01	196.31	192.23	188.92	130.65%	129.20%	130.06%	127.36%	125.16%
13	203.27	200.77	202.38	189.80	186.25	134.67%	133.02%	134.08%	125.75%	123.39%
14	199.40	197.49	198.74	188.47	185.91	132.10%	130.84%	131.67%	124.88%	123.18%
15	192.82	192.32	192.64	187.38	184.67	127.75%	127.42%	127.63%	124.17%	122.36%
16	192.90	191.98	192.55	183.94	180.98	127.80%	127.19%	127.57%	121.90%	119.92%
17	190.39	189.42	190.04	180.93	178.11	126.14%	125.49%	125.91%	119.93%	118.02%
18	178.47	176.63	177.77	175.39	171.76	118.24%	117.02%	117.78%	116.27%	113.83%
19	165.04	164.40	164.81	168.38	164.51	109.34%	108.92%	109.19%	111.55%	108.99%
20	150.98	151.79	151.27	162.44	158.37	100.03%	100.56%	100.22%	107.62%	104.93%
21	146.56	145.45	146.15	161.34	159.42	97.10%	96.36%	96.83%	106.89%	105.62%
22	144.34	144.50	144.40	163.32	162.91	95.63%	95.74%	95.67%	108.20%	107.93%
23	147.44	147.66	147.52	164.58	162.72	97.68%	97.83%	97.74%	109.04%	107.81%
24	156.10	154.22	155.39	165.06	162.63	103.42%	102.17%	102.95%	109.36%	107.75%

(*) 150.939 EUR conform Art. 7 [1] al Reg. [UE] nr. 1308/2013

EVOLUȚIA SĂPTĂMÂNALĂ A PREȚULUI CLASA "E" ÎN UE27 ȘI ÎN CÂTEVA STATE MEMBRE



COMPARAȚII DE PREȚURI											
SĂPT 24 / 2020 =	UE27	FR	DE	PL	RO	ES	RO vs UE27	RO vs FR	RO vs DE	RO vs PL	RO vs ES
	162.63 €	147.00 €	172.17 €	163.89 €	154.22 €	156.83 €	-8.42 € -5.2%	7.22 € 4.9%	-17.95 € -10.4%	-9.67 € -5.9%	-2.61 € -1.7%



PREȚUL CARCASELOR DIN CLASA "E" ÎN STATELE MEMBRE (FĂRĂ BULGARIA, GRECIA, IRLANDA, ITALIA, MALTA)
VERSUS PREȚUL UE27 ÎN SĂPTĂMÂNA 8 - 14 Iunie 2020

