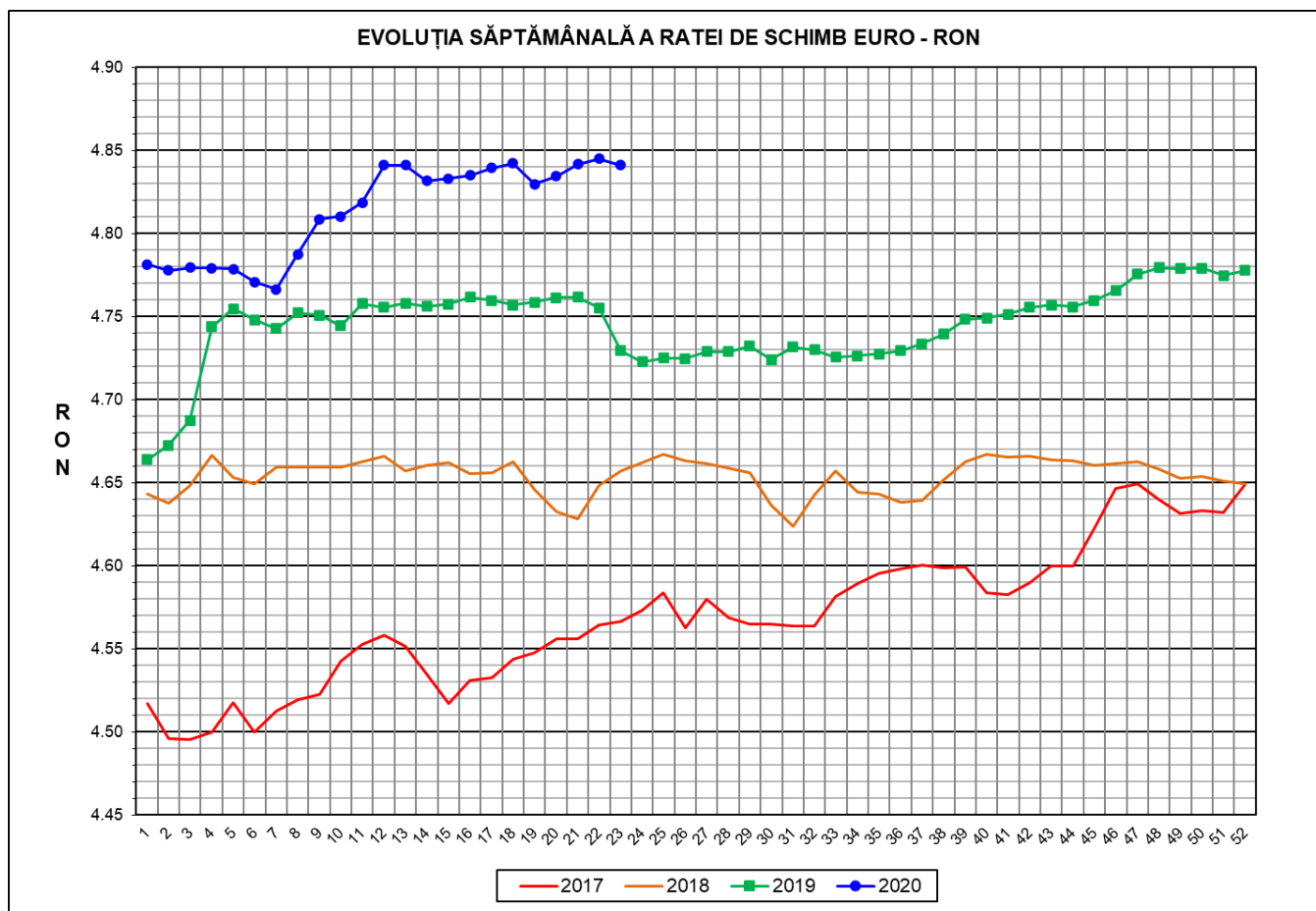




Prețul de piață al porcilor la intrarea în abator

Săptămâna 23 (1 – 7 iunie 2020)



RATA DE SCHIMB EURO - RON			
SĂPT 23 / 2020	VARIAȚIE		
	1 SĂPT	4 SĂPT	1 AN
1€ = 4.8412 RON	-0.08%	0.24%	2.36%



**SITUAȚIA CARCASELOR DE PORCINE CLASIFICATE
ÎN FUNCȚIE DE PROVENIENȚA PORCILOR SACRIFICAȚI
IN SĂPTĂMÂNA 1 - 7 IUNIE 2020**

		NUMĂR CARCASE	% DIN TOTAL
PROVENIENȚĂ PORCI SACRIFICAȚI	TRANZACȚII COMERCIALE ÎNTRE ABATOARE ȘI FURNIZORI	43,324	55.20
	FERME PROPRII ALE ABATOARELOR	27,705	35.30
	PRESTĂRI SERVICII	7,458	9.50
TOTAL CARCASE CLASIFICATE CU GREUTATEA CALDĂ 50 - 120 KG		78,487	100.00
DIN CARE DIN COMERȚ INTRACOMUNITAR		5,114	6.52

Situația porcilor proveniți din tranzacții comerciale
între abatoare și furnizori care fac obiectul raportării prețurilor
în săptămâna 1 - 7 iunie 2020

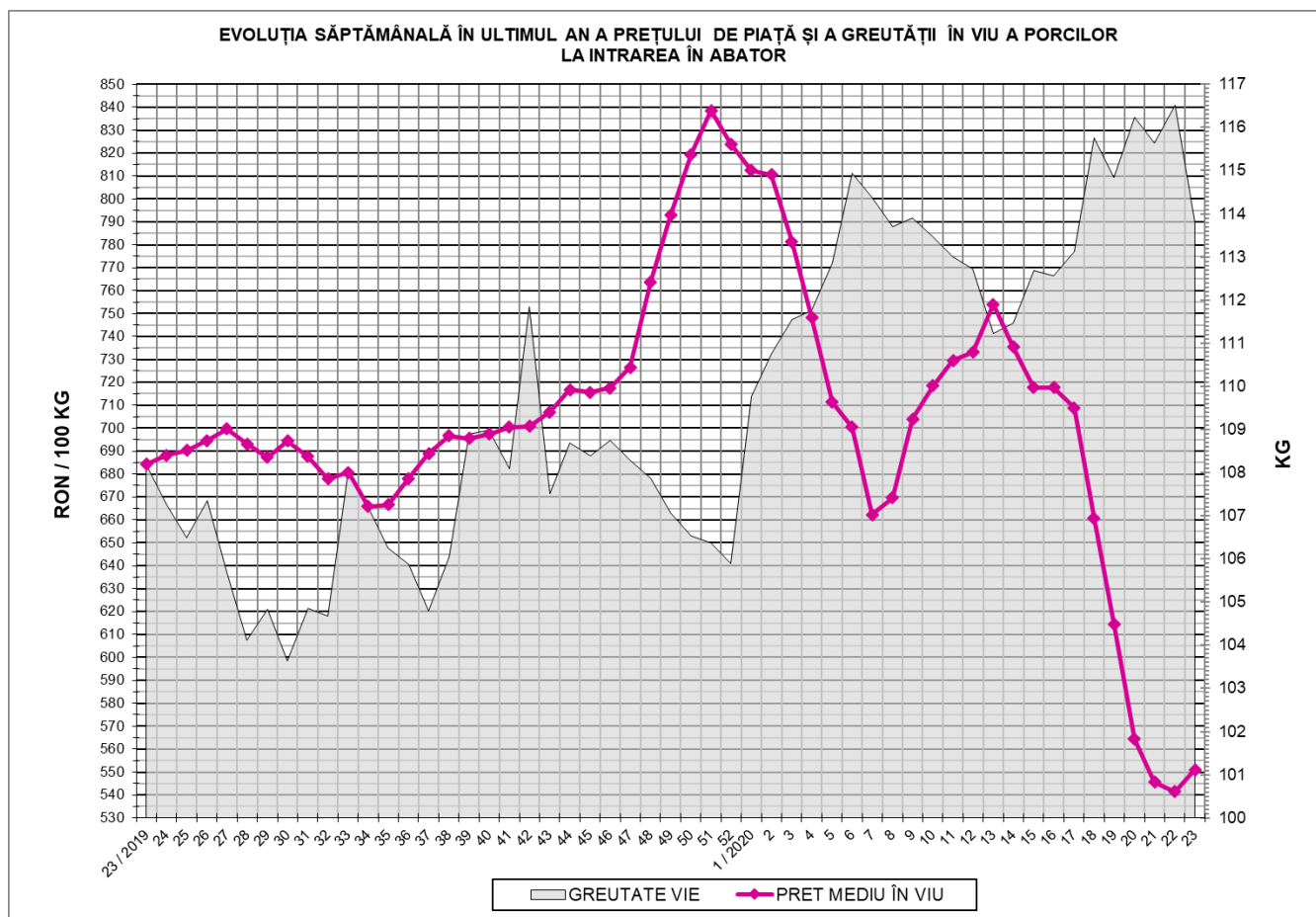
Tip preț la intrarea în abator		Carcase cu greutatea caldă 60 - 120 kg			
		SEUROP		d.c. S+E	
		nr	% din total carcase clasificate	nr	% din total carcase clasificate
De bază pentru 56% carne macră	în carcasă	622	0.8%	553	0.7%
	în viu	2,937	3.7%	2,557	3.3%
Forfetar în viu		39,622	50.5%	37,674	48.0%
Total		43,181	55.0%	40,784	52.0%

Carcase incluse în raportul național de prețuri pentru DG AGRI



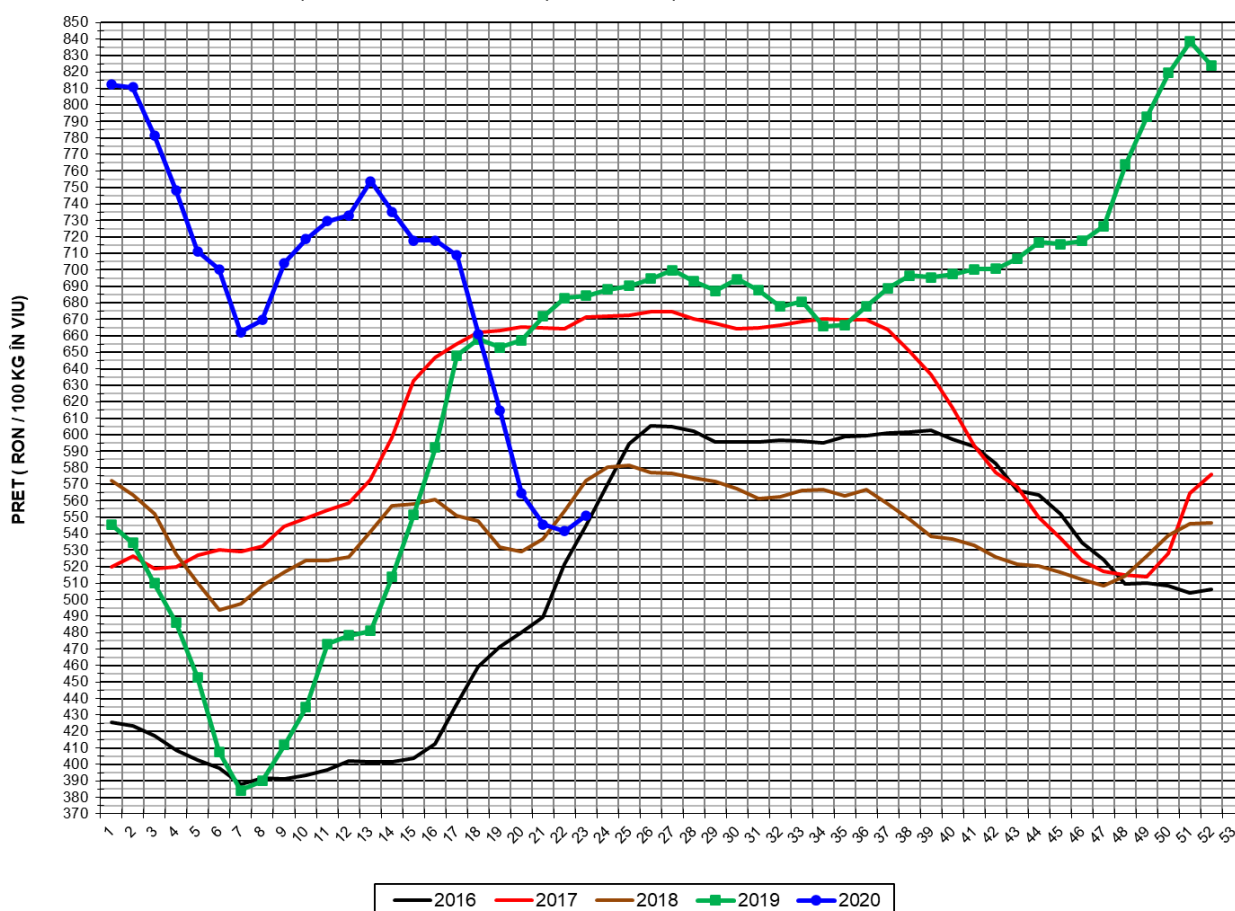
Prețul de piață al porcilor în săptămâna 1 - 7 iunie 2020

Clasa	% carne macră	Număr porci	% din total porci	Procent mediu carne macră	Greutate medie (kg)		Preț mediu (RON / 100 kg)	
					vie	carcasă caldă – 2%	viu	carcasă caldă – 2%
S	≥ 60	26,147	60.55	62.3	112.3	86.9	552.36	713.80
E	55 - 59.9	14,637	33.90	58.1	115.7	89.1	550.90	714.85
U	50 - 54.9	2,076	4.81	53.4	118.4	91.3	544.12	705.71
ROP	< 50	321	0.74	46.8	119.9	92.0	511.17	666.35
TOTAL		43,181	100.00	60.4	113.8	87.9	551.12	713.39



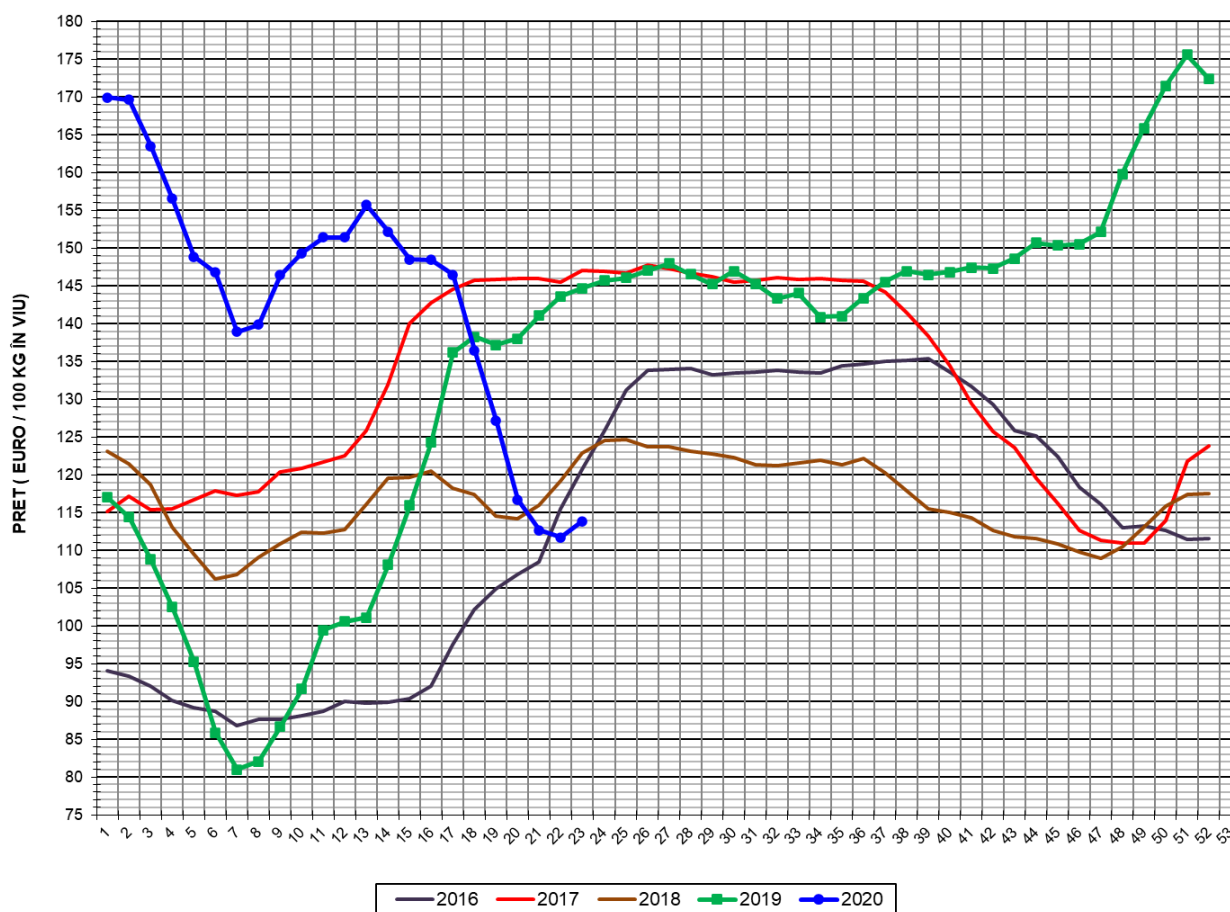


EVOLUȚIA SĂPTĂMÂNALĂ A PREȚULUI DE PIAȚĂ ÎN VIU AL PORCILOR ÎN ROMÂNIA (1)



PREȚ ÎN VIU			
SĂPT 23 / 2020	VARIAȚIE		
	1 SĂPT	4 SĂPT	1 AN
551.12 RON	1.80%	-10.31%	-19.47%

EVOLUȚIA SĂPTĂMÂNALĂ A PREȚULUI DE PIAȚĂ ÎN VIU AL PORCILOR ÎN ROMÂNIA (2)



PREȚ ÎN VIU			
SĂPT 23 / 2020	VARIAȚIE		
	1 SĂPT	4 SĂPT	1 AN
113.84 €	1.88%	-10.52%	-21.33%

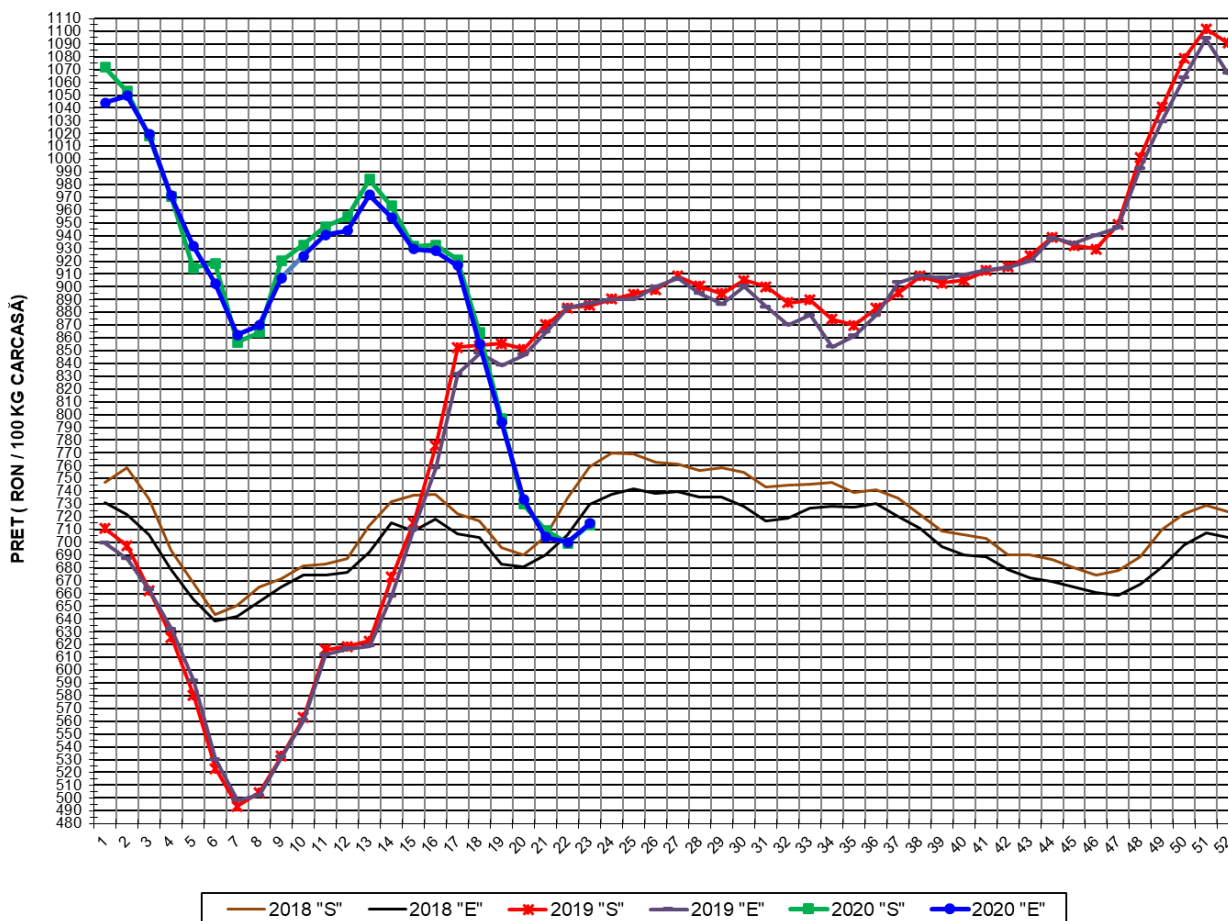


PREȚUL PE PROCENT CARNE MACRĂ AL PORCILOR
ÎN SĂPTĂMÂNA 1 - 7 Iunie 2020

% CARNE MACRĂ		NUMĂR PORCI	% CUMULATIV DIN TOTAL PORCI	GREUTATE (KG)		PREȚ MEDIU (RON/ 100 KG)	
NIVEL GRILA PREȚURI	MEDIE			VIE	CARCASA CALDĂ - 2%	VIU	CARCASA CALDĂ - 2%
≥64	65.1	4,388	10.16	112.05	86.46	553.56	717.38
63	63.4	3,784	18.92	111.09	85.88	552.42	714.55
62	62.4	5,175	30.91	111.39	86.27	552.63	713.59
61	61.4	6,492	45.94	112.46	87.07	552.11	713.09
60	60.5	6,308	60.55	113.83	88.20	551.54	711.82
59	59.5	5,066	72.28	114.42	88.22	552.28	716.37
58	58.5	3,924	81.37	115.70	88.90	551.06	717.14
57	57.5	2,657	87.52	116.15	89.64	550.68	713.57
56	56.5	1,810	91.72	117.41	90.72	548.26	709.56
55	55.5	1,180	94.45	117.06	90.28	549.14	712.01
54	54.5	867	96.46	118.44	91.19	548.34	712.20
53	53.5	549	97.73	118.41	91.58	543.73	702.98
52	52.5	338	98.51	119.80	91.90	544.07	709.25
51	51.5	191	98.95	116.74	90.27	537.89	695.62
≤50	47.9	452	100.00	119.10	91.64	515.60	670.14
MEDIE	60.4	43,181	100.00	113.80	87.91	551.12	713.39

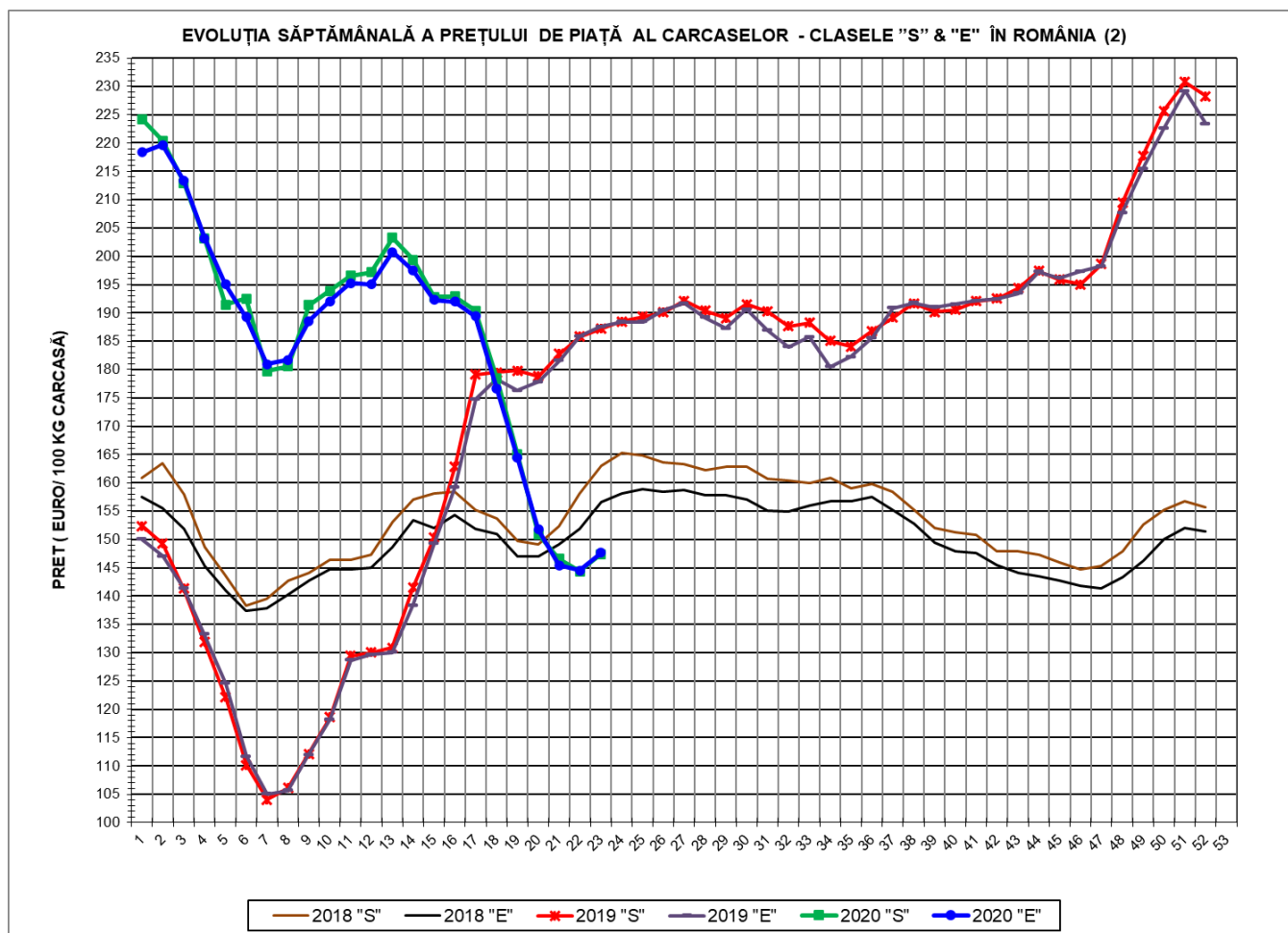
Culorile de fond ale rândurilor din tabelul de mai sus au legătură cu grila de prețuri.

EVOLUȚIA SĂPTĂMÂNALĂ A PREȚULUI DE PIATĂ AL CARCASELOR - CLASELE "S" & "E" ÎN ROMÂNIA (1)



**PREȚ NAȚIONAL CARCASE
CALITATEA STANDARD - CLASELE "S" & "E"**

CLASA	PREȚ SĂPT 23 / 2020	VARIAȚIE		
		1 SĂPT	4 SĂPT	1 AN
S	713.80 RON	2.07%	-10.45%	-19.38%
E	714.85 RON	2.10%	-9.97%	-19.41%



PREȚ NAȚIONAL CARCASE				
CALITATEA STANDARD - CLASELE "S" & "E"				
CLASA	PREȚ SAPT 23 / 2020	VARIAȚIE		
		1 SĂPT	4 SĂPT	1 AN
S	147.44 €	2.15%	-10.66%	-21.24%
E	147.66 €	2.18%	-10.18%	-21.27%

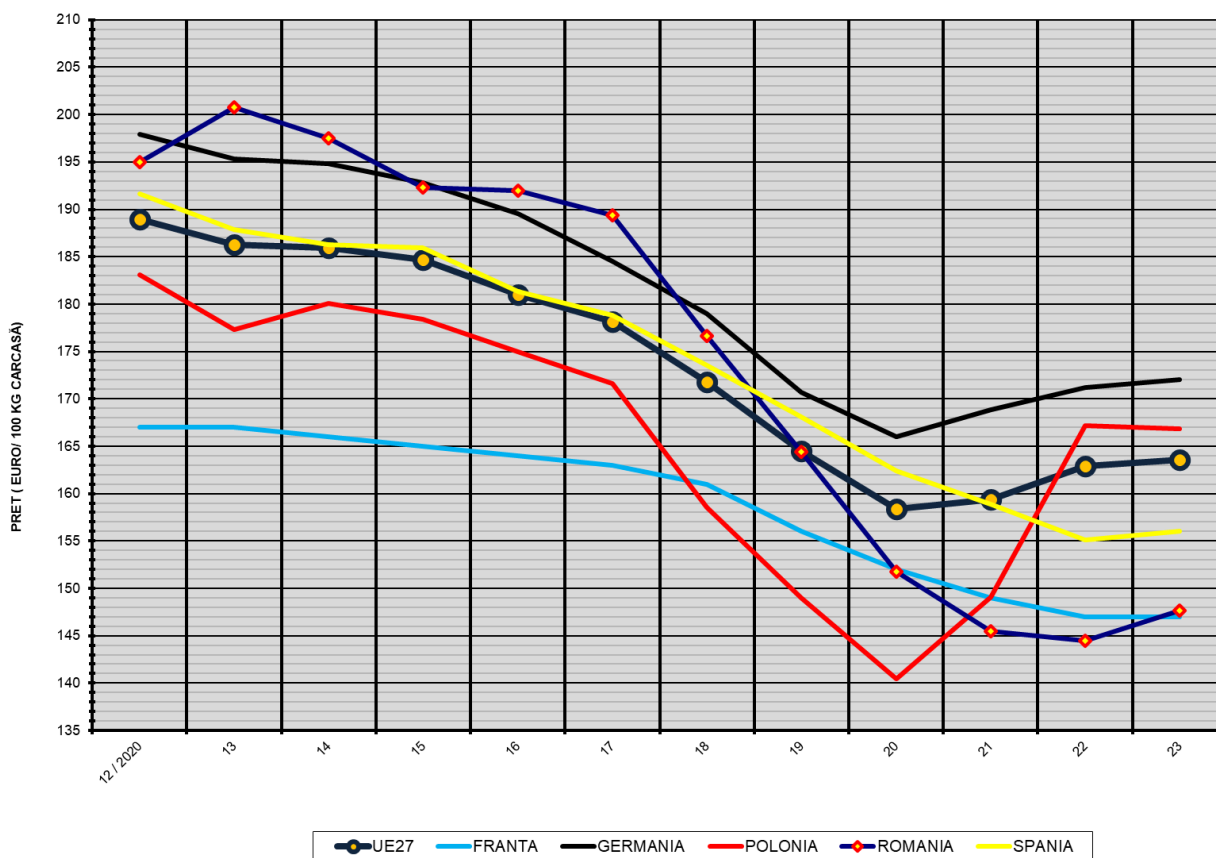


% PREȚ DE PIAȚĂ ÎN ROMÂNIA ȘI ÎN UE27 vs PRAGUL (PREȚUL) DE REFERINȚĂ UE27

SAPTAMANA	PREȚ (EUR)					% PREȚ vs PRAGUL (PREȚUL) DE REFERINȚĂ UE27 (*)				
	ROMÂNIA			UE28		ROMÂNIA			UE28	
	"S"	"E"	"S" + "E"	"S"	"E"	"S"	"E"	"S" + "E"	"S"	"E"
49 / 2019	217.76	215.44	216.82	196.67	195.53	144.27%	142.73%	143.65%	130.30%	129.55%
50	225.67	222.54	224.41	197.93	197.22	149.51%	147.44%	148.68%	131.13%	130.66%
51	230.81	229.21	230.21	197.12	195.98	152.92%	151.86%	152.52%	130.60%	129.84%
52	228.29	223.38	226.34	194.29	193.68	151.24%	147.99%	149.95%	128.72%	128.32%
1 / 2020	224.19	218.39	221.90	193.39	192.71	148.53%	144.69%	147.01%	128.12%	127.67%
2	220.44	219.68	220.14	191.30	188.93	146.04%	145.54%	145.85%	126.74%	125.17%
3	212.94	213.29	213.07	185.47	184.31	141.08%	141.31%	141.16%	122.88%	122.11%
4	203.15	203.18	203.16	182.82	182.02	134.59%	134.61%	134.60%	121.12%	120.59%
5	191.45	195.02	192.76	182.32	182.28	126.84%	129.20%	127.71%	120.79%	120.77%
6	192.53	189.22	191.29	183.69	184.08	127.55%	125.36%	126.73%	121.70%	121.95%
7	179.72	180.96	180.15	184.61	185.62	119.07%	119.89%	119.35%	122.31%	122.98%
8	180.54	181.73	180.95	188.31	188.98	119.61%	120.40%	119.88%	124.76%	125.20%
9	191.36	188.60	190.36	192.47	192.86	126.78%	124.95%	126.12%	127.51%	127.78%
10	193.93	192.10	193.24	195.74	195.39	128.48%	127.27%	128.02%	129.68%	129.45%
11	196.59	195.25	196.08	195.91	194.45	130.24%	129.36%	129.91%	129.80%	128.83%
12	197.20	195.01	196.31	192.23	188.92	130.65%	129.20%	130.06%	127.36%	125.16%
13	203.27	200.77	202.38	189.80	186.25	134.67%	133.02%	134.08%	125.75%	123.39%
14	199.40	197.49	198.74	188.47	185.91	132.10%	130.84%	131.67%	124.88%	123.18%
15	192.82	192.32	192.64	187.38	184.67	127.75%	127.42%	127.63%	124.17%	122.36%
16	192.90	191.98	192.55	183.94	180.98	127.80%	127.19%	127.57%	121.90%	119.92%
17	190.39	189.42	190.04	180.93	178.11	126.14%	125.49%	125.91%	119.93%	118.02%
18	178.47	176.63	177.77	175.39	171.76	118.24%	117.02%	117.78%	116.27%	113.83%
19	165.04	164.40	164.81	168.38	164.51	109.34%	108.92%	109.19%	111.55%	108.99%
20	150.98	151.79	151.27	162.44	158.37	100.03%	100.56%	100.22%	107.62%	104.93%
21	146.56	145.45	146.15	161.34	159.42	97.10%	96.36%	96.83%	106.89%	105.62%
22	144.34	144.50	144.40	163.32	162.91	95.63%	95.74%	95.67%	108.20%	107.93%
23	147.44	147.66	147.52	164.58	163.54	97.68%	97.83%	97.74%	109.04%	108.35%

(*) 150.939 EUR conform Art. 7 [1] al Reg. [UE] nr. 1308/2013

EVOLUȚIA SĂPTĂMÂNALĂ A PREȚULUI CLASA "E" ÎN UE27 ȘI ÎN CÂTEVA STATE MEMBRE



COMPARAȚII DE PREȚURI											
SĂPT 23 / 2020 =	UE27	FR	DE	PL	RO	ES	RO vs UE27	RO vs FR	RO vs DE	RO vs PL	RO vs ES
	163.54 €	147.00 €	172.07 €	166.81 €	147.66 €	156.07 €	-15.88 € -9.7%	0.66 € 0.4%	-24.41 € -14.2%	-19.14 € -11.5%	-8.41 € -5.4%



PREȚUL CARCASELOR DIN CLASA "E" ÎN STATELE MEMBRE (FĂRĂ BULGARIA, ITALIA, MALTA, SUECIA)
VERSUS PREȚUL UE27 ÎN SĂPTĂMÂNA 1 - 7 Iunie 2020

