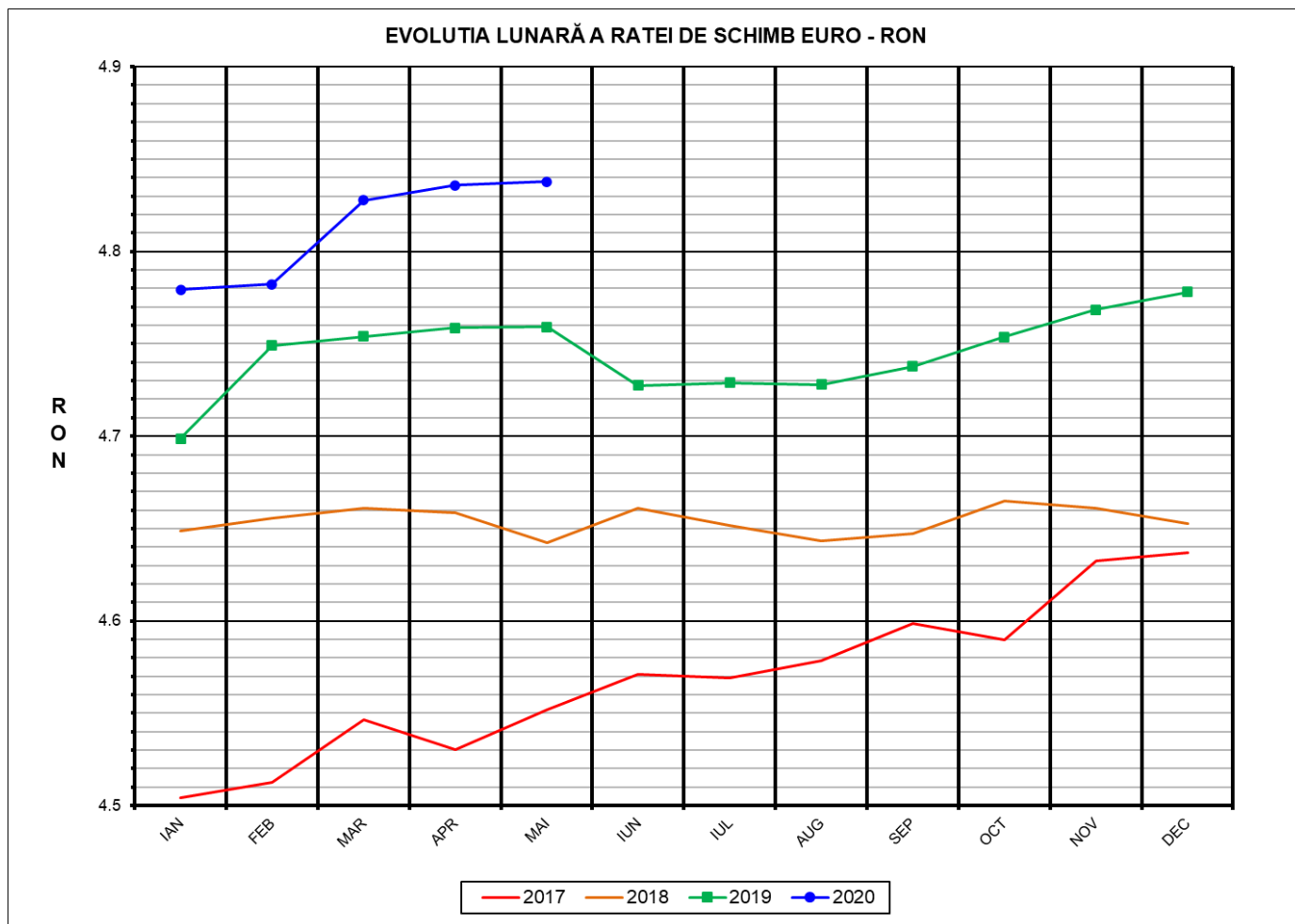




Prețul de piață al porcilor la intrarea în abator Mai 2020



RATA DE SCHIMB EURO - RON		
MAI 2020	VARIAȚIE	
	1 LUNA	1 AN
1€ = 4.8379 RON	0.04%	1.65%



**SITUAȚIA CARCASELOR DE PORCINE CLASIFICATE
ÎN FUNCȚIE DE PROVENIENȚA PORCILOR SACRIFICAȚI
IN LUNA MAI 2020**

		NUMĂR CARCANE	% DIN TOTAL
PROVENIENȚĂ PORCI SACRIFICAȚI	TRANZACȚII COMERCIALE ÎNTRE ABATOARE ȘI FURNIZORI	177,457	58.26
	FERME PROPRII ALE ABATOARELOR	99,107	32.54
	PRESTĂRI SERVICII	28,016	9.20
TOTAL CARCANE CLASIFICATE CU GREUTATEA CALDĂ 50 - 120 KG		304,580	100.00
DIN CARE DIN COMERȚ INTRACOMUNITAR		17,470	5.74

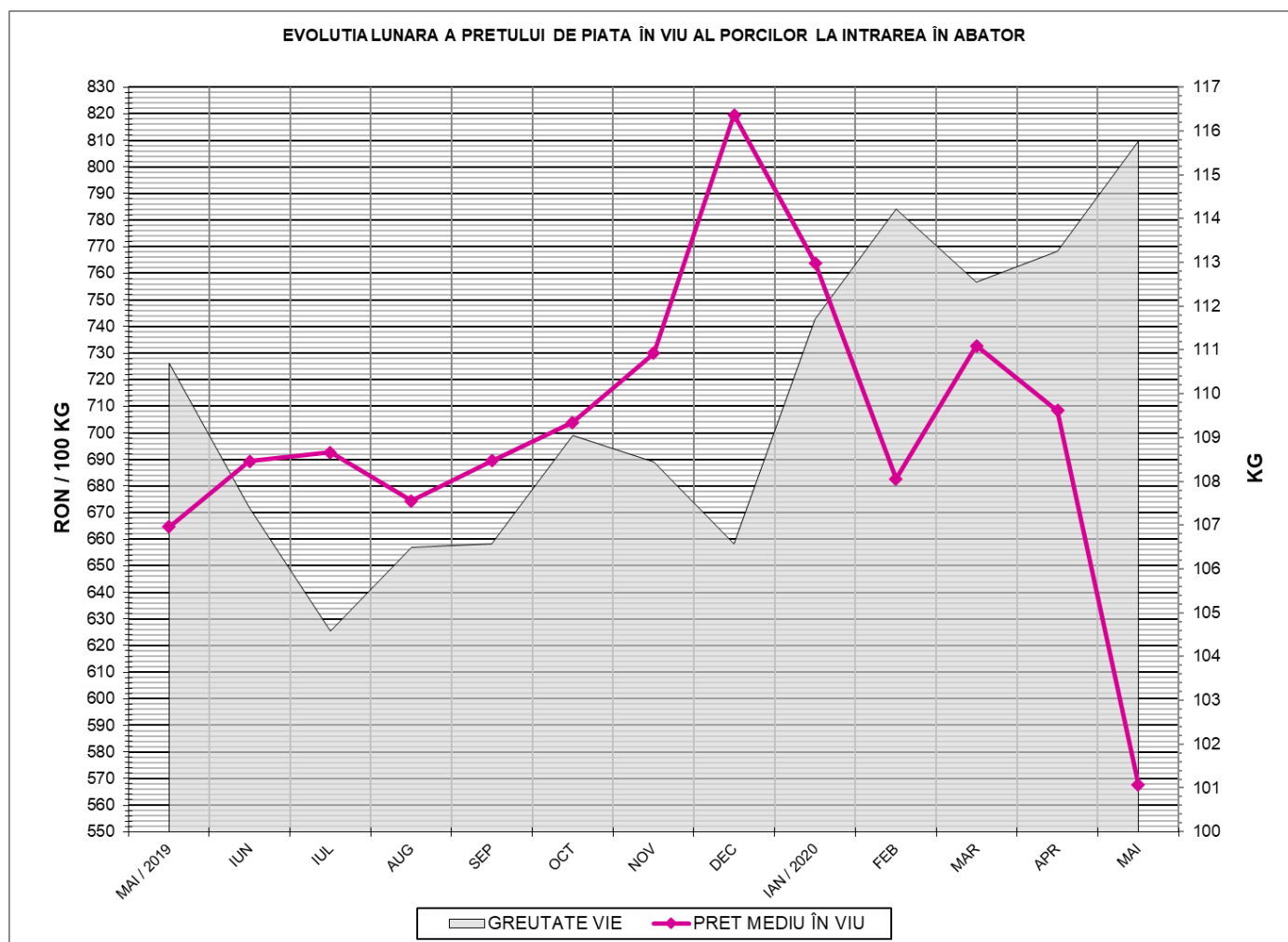
Situția porcilor proveniți din tranzacții comerciale
între abatoare și furnizori care fac obiectul raportării prețurilor
în luna mai 2020

Tip preț la intrarea în abator		Carcane cu greutatea caldă 60 - 120 kg			
		SEUROP		d.c. S+E	
		nr	% din total carcane clasificate	nr	% din total carcane clasificate
De bază pentru 56% carne macră	în carcasă	1,834	0.6%	1,741	0.6%
	în viu	8,812	2.9%	7,748	2.5%
Forfetar	în viu	166,093	54.5%	158,252	52.0%
Total		176,739	58.0%	167,741	55.1%

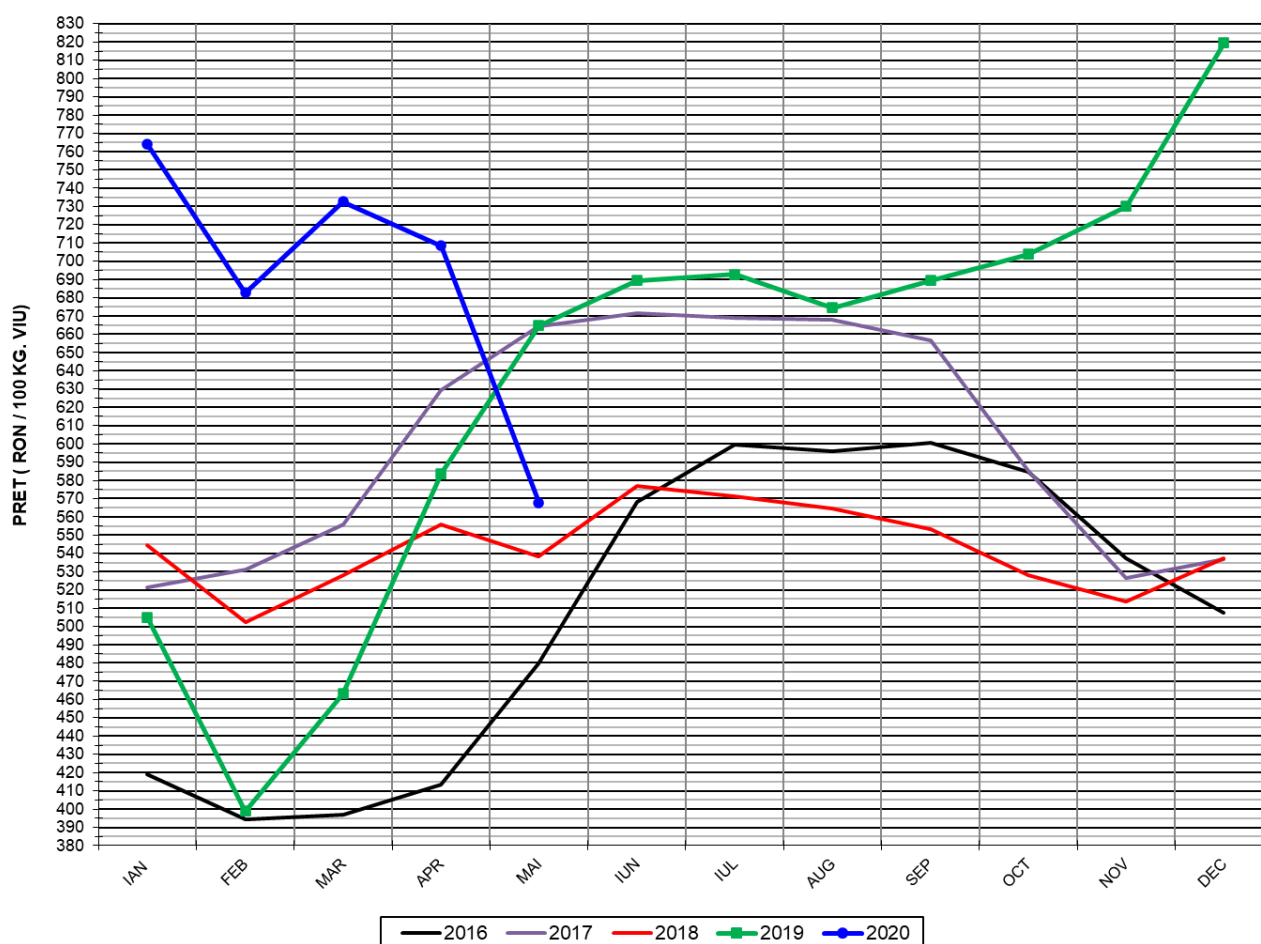
 Carcane incluse în raportul național de prețuri pentru DG AGRI

Prețul de piață al porcilor în luna mai 2020

Clasa	% carne macră	Număr porci	% din total porci	Procent mediu carne macră	Greutate medie (kg)		Preț mediu (RON / 100 kg)	
					vie	carcasă caldă – 2%	viu	carcasă caldă – 2%
S	≥ 60	107,737	60.96	62.4	114.5	88.5	568.58	735.71
E	55 - 59.9	60,004	33.95	58.1	117.4	90.7	567.57	734.51
U	50 - 54.9	7,924	4.48	53.3	120.2	93.1	560.47	723.60
ROP	<50	1,074	0.61	47.0	119.4	92.2	557.08	721.99
TOTAL		176,739	100.00	60.4	115.8	89.5	567.78	734.65

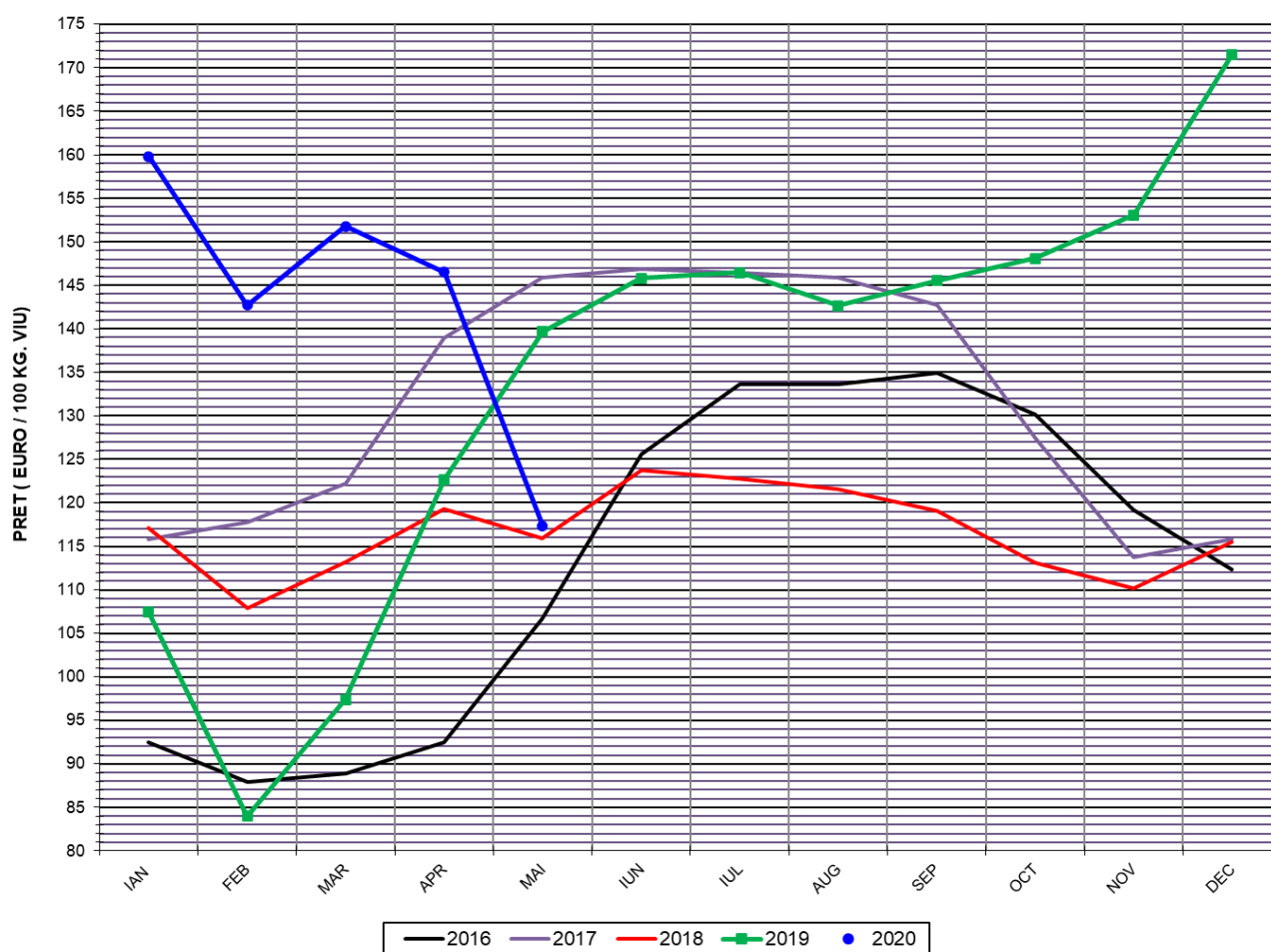


EVOLUTIA LUNARĂ A PRETELUI DE PIATĂ ÎN VIU AL PORCILOR ÎN ROMANIA (1)



PREȚ ÎN VIU		
MAI 2020	VARIAȚIE	
	1 LUNA	1 AN
567.78 RON	-19.85%	-14.58%

EVOLUTIA LUNARĂ A PRETELUI DE PIATĂ ÎN VIU AL PORCILOR ÎN ROMANIA (2)



PREȚ ÎN VIU		
MAI 2020	VARIAȚIE	
	1 LUNA	1 AN
117.36 €	-19.89%	-15.97%



PREȚUL PE PROCENT CARNE MACRĂ AL PORCILOR
ÎN LUNA MAI 2020

% CARNE MACRĂ		NUMĂR PORCI	% CUMULATIV DIN TOTAL PORCI	GREUTATE (KG)		PREȚ MEDIU (RON/ 100 KG)	
NIVEL	MEDIE			VIE	CARCASA CALDĂ - 2%	VIU	CARCASA CALDĂ - 2%
≥64	65.2	19,075	10.79	114.81	88.74	560.27	724.88
63	63.4	15,419	19.52	113.24	87.48	568.10	735.40
62	62.4	21,111	31.46	113.22	87.49	571.07	739.01
61	61.4	26,407	46.40	114.69	88.60	570.71	738.75
60	60.5	25,725	60.96	115.92	89.64	570.80	738.12
59	59.5	20,707	72.67	116.42	89.85	569.71	738.18
58	58.5	15,901	81.67	117.45	90.64	567.85	735.86
57	57.5	10,867	87.82	117.69	91.02	566.29	732.27
56	56.5	7,419	92.02	118.43	91.76	565.59	729.95
55	55.5	5,110	94.91	119.01	92.26	563.73	727.18
54	54.5	3,228	96.74	119.82	92.75	562.66	726.88
53	53.5	2,114	97.93	120.99	93.70	558.79	721.54
52	52.5	1,250	98.64	120.90	93.71	562.36	725.50
51	51.5	815	99.10	120.19	93.08	560.30	723.47
≤50	48.1	1,591	100.00	118.83	91.88	554.53	717.16
MEDIE	60.4	176,739	100.00	115.77	89.48	567.78	734.65

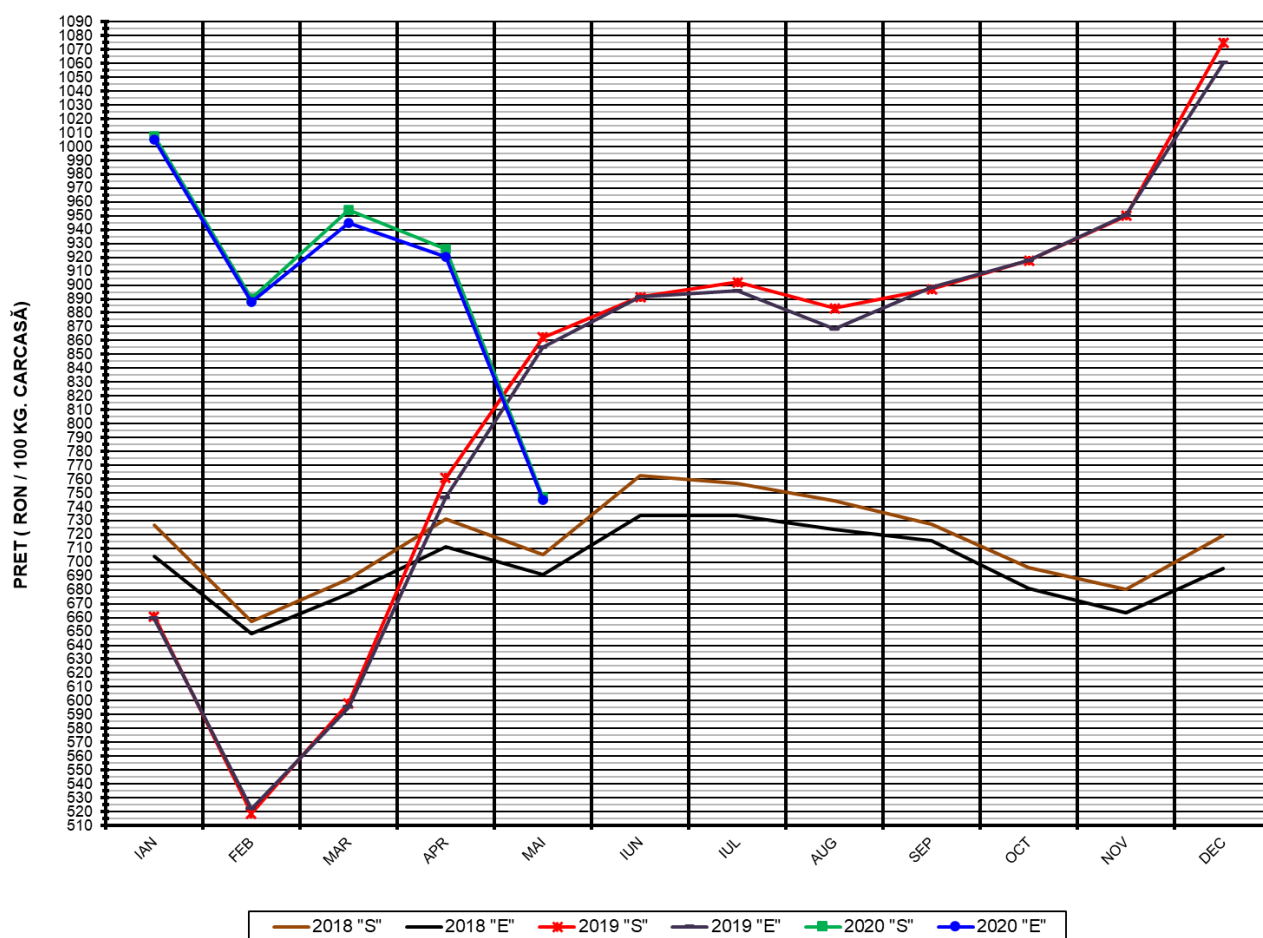
Culorile de fond ale rândurilor din tabelul de mai sus au legătură cu grila de prețuri.



Preț mediu ponderat lunar al carcaselor din clasa "S" & "E" în România și în UE

Săptămâna			Număr zile (ponderi)	Preț mediu ponderat				preț RO vs pret UE27 (%)			
				ROMÂNIA						UE27	
				nr	perioada	luna	S	E	S	E	S
				EURO / 100 kg	RON / 100 kg	EURO / 100 kg	RON / 100 kg				
18	01 - 03	mai / 2020	3	178.47	864.19	176.63	855.31	175.39	171.76	1.76%	2.84%
19	04 - 10		7	165.04	797.12	164.40	794.03	168.38	164.51	-1.98%	-0.06%
20	11 - 17		7	150.96	729.80	151.77	733.71	162.44	158.37	-7.07%	-4.17%
21	18 - 24		7	146.55	709.56	145.44	704.20	161.34	159.42	-9.17%	-8.77%
22	25 - 31		7	144.34	699.34	144.50	700.12	163.31	162.91	-11.62%	-11.30%
Total			31	154.31	746.56	153.96	744.85	164.98	162.31	-6.47%	-5.15%

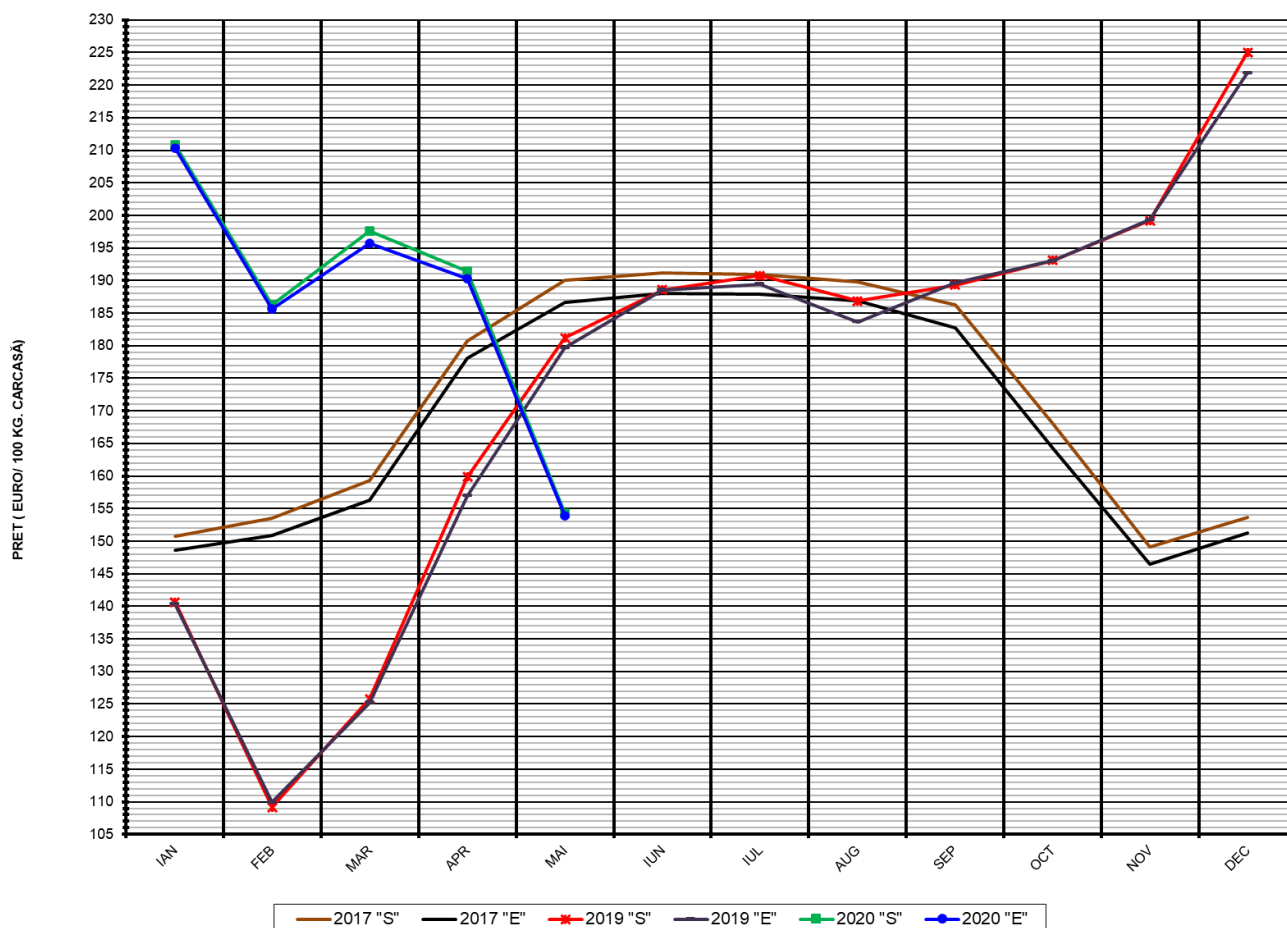
EVOLUTIA LUNARĂ A PRETELUI DE PIATA AL CARCASEROR CALITATEA STANDARD - CLASELE "S" & "E" ÎN ROMANIA (1)



PREȚ NAȚIONAL CARCASE CALITATEA STANDARD - CLASELE "S" & "E"

CLASA	MAI 2020	VARIATIE	
		1 LUNĂ	1 AN
S	746.56 RON	-19.37%	-13.41%
E	744.85 RON	-19.08%	-12.90%

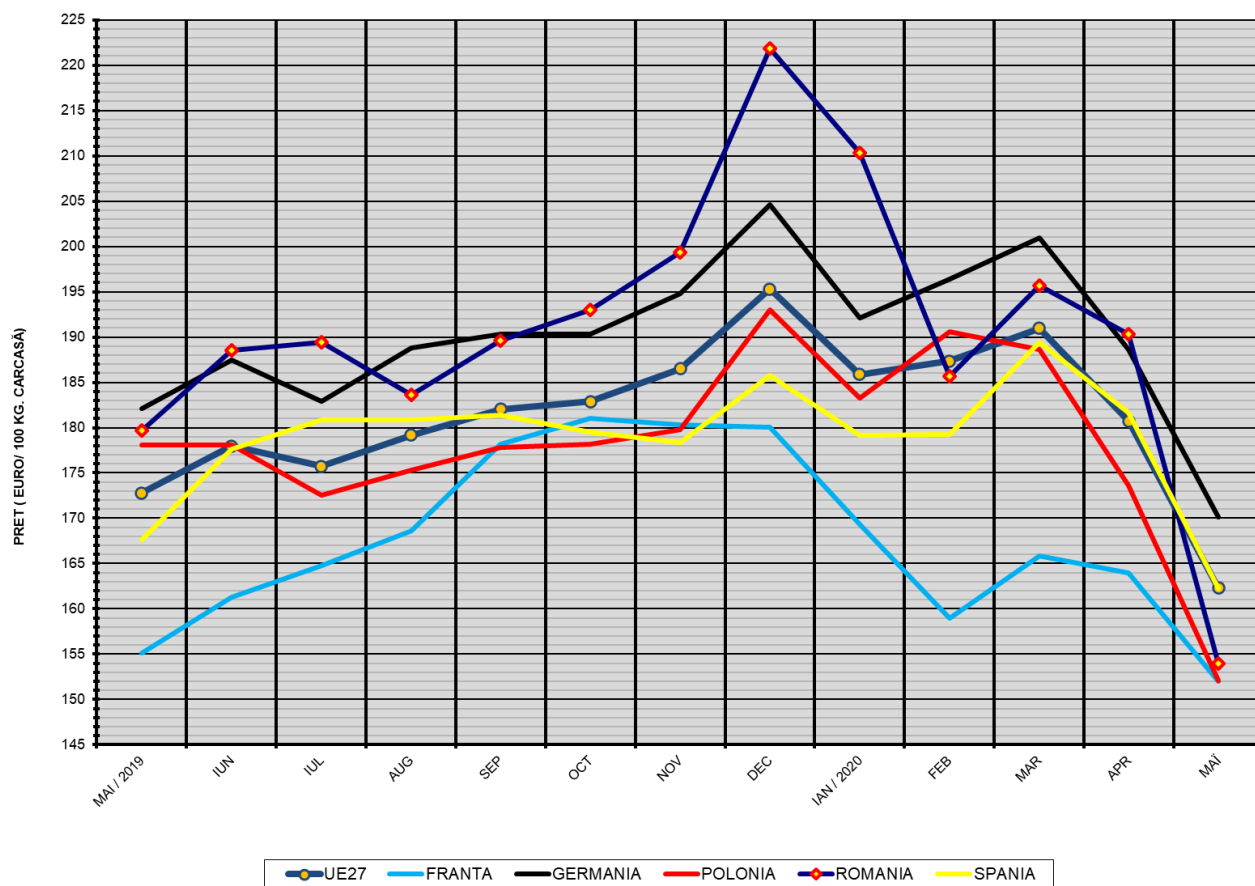
EVOLUTIA LUNARĂ A PRETELUI DE PIATA AL CARCASELOR CALITATEA STANDARD - CLASELE "S" & "E" ÎN ROMANIA (2)



**PREȚ NAȚIONAL CARCASE
CALITATEA STANDARD - CLASELE "S" & "E"**

CLASA	MAI 2020	VARIAȚIE	
		1 LUNĂ	1 AN
S	154.31 €	-19.40%	-14.82%
E	153.96 €	-19.11%	-14.32%

EVOLUTIA LUNARĂ A PREȚULUI CLASA "E" ÎN UE27 ȘI ÎN CÂTEVA STATE MEMBRE



COMPARAȚII DE PREȚURI

mai 2020 =	UE27	FR	DE	PL	RO	ES	RO vs UE27	RO vs FR	RO vs DE	RO vs PL	RO vs ES
	162.31 €	151.97 €	170.14 €	152.13 €	153.96 €	162.31 €	-8.35 € -5.1%	1.99 € 1.3%	-16.18 € -9.5%	1.83 € 1.2%	-8.35 € -5.1%



PREȚUL CARCASELOR CLASA "E" ÎN STATELE MEMBRE (FĂRĂ ITALIA, LUXEMBURG) VERSUS PREȚUL UE27
ÎN LUNA MAI 2020

