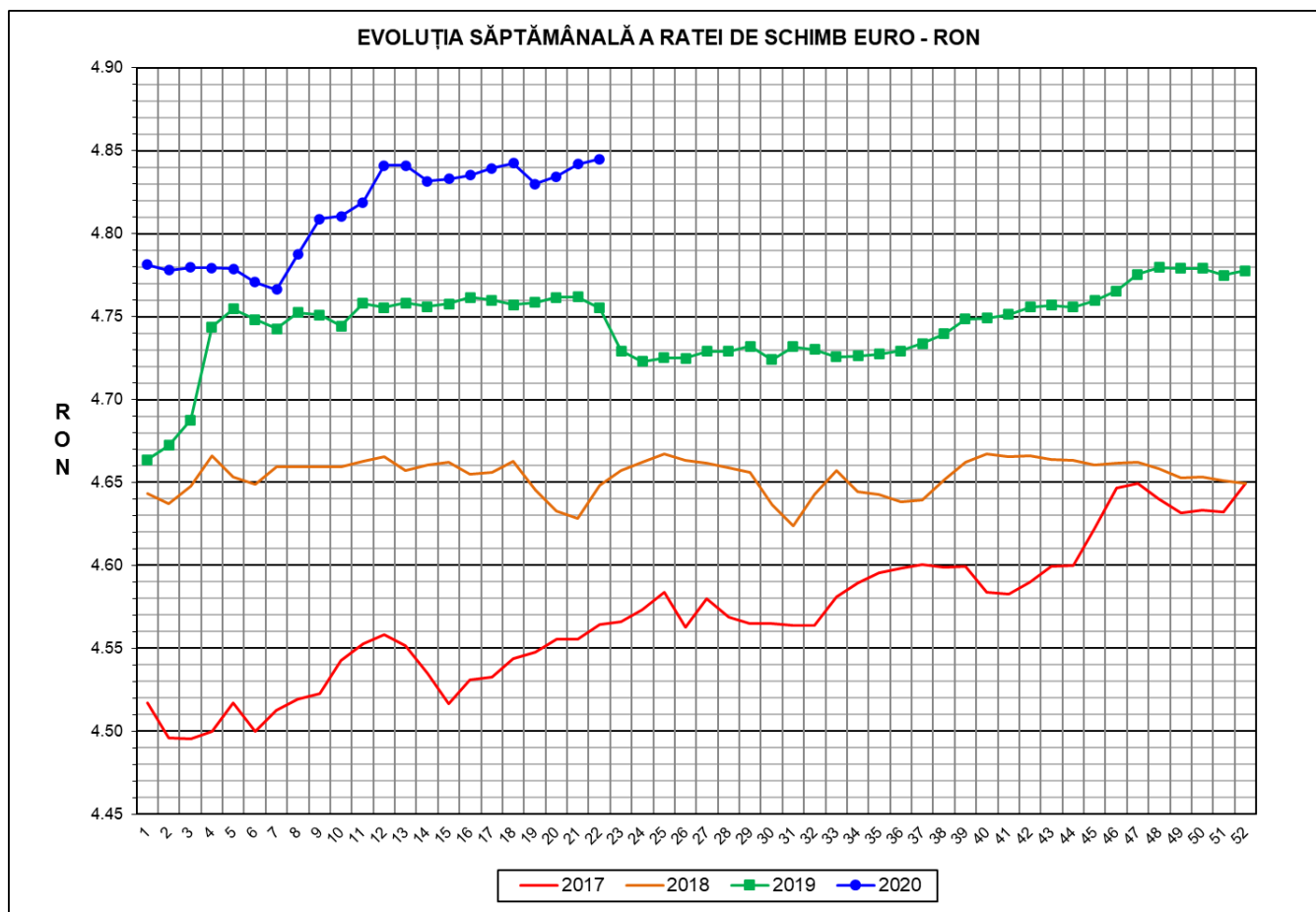




# Prețul de piață al porcilor la intrarea în abator

## Săptămâna 22 (25 – 31 mai 2020)



<b>RATA DE SCHIMB EURO - RON</b>			
<b>SĂPT 22 / 2020</b>	<b>VARIAȚIE</b>		
	<b>1 SĂPT</b>	<b>4 SĂPT</b>	<b>1 AN</b>
<b>1€ = 4.8450 RON</b>	<b>0.07%</b>	<b>0.06%</b>	<b>1.89%</b>

**SITUAȚIA CARCASELOR DE PORCINE CLASIFICATE  
ÎN FUNCȚIE DE PROVENIENȚA PORCILOR SACRIFICAȚI  
IN SĂPTĂMÂNA 25 - 31 MAI 2020**

		NUMĂR CARCASE	% DIN TOTAL
PROVENIENȚĂ PORCI SACRIFICAȚI	TRANZACȚII COMERCIALE ÎNTRE ABATOARE ȘI FURNIZORI	41,929	55.22
	FERME PROPRII ALE ABATOARELOR	27,393	36.08
	PRESTĂRI SERVICII	6,610	8.71
<b>TOTAL CARCASE CLASIFICATE CU GREUTATEA CALDĂ 50 - 120 KG</b>		<b>75,932</b>	<b>100.00</b>
DIN CARE DIN COMERȚ INTRACOMUNITAR		4,583	6.04

Situația porcilor proveniți din tranzacții comerciale  
între abatoare și furnizori care fac obiectul raportării prețurilor  
în săptămâna 25 - 31 mai 2020

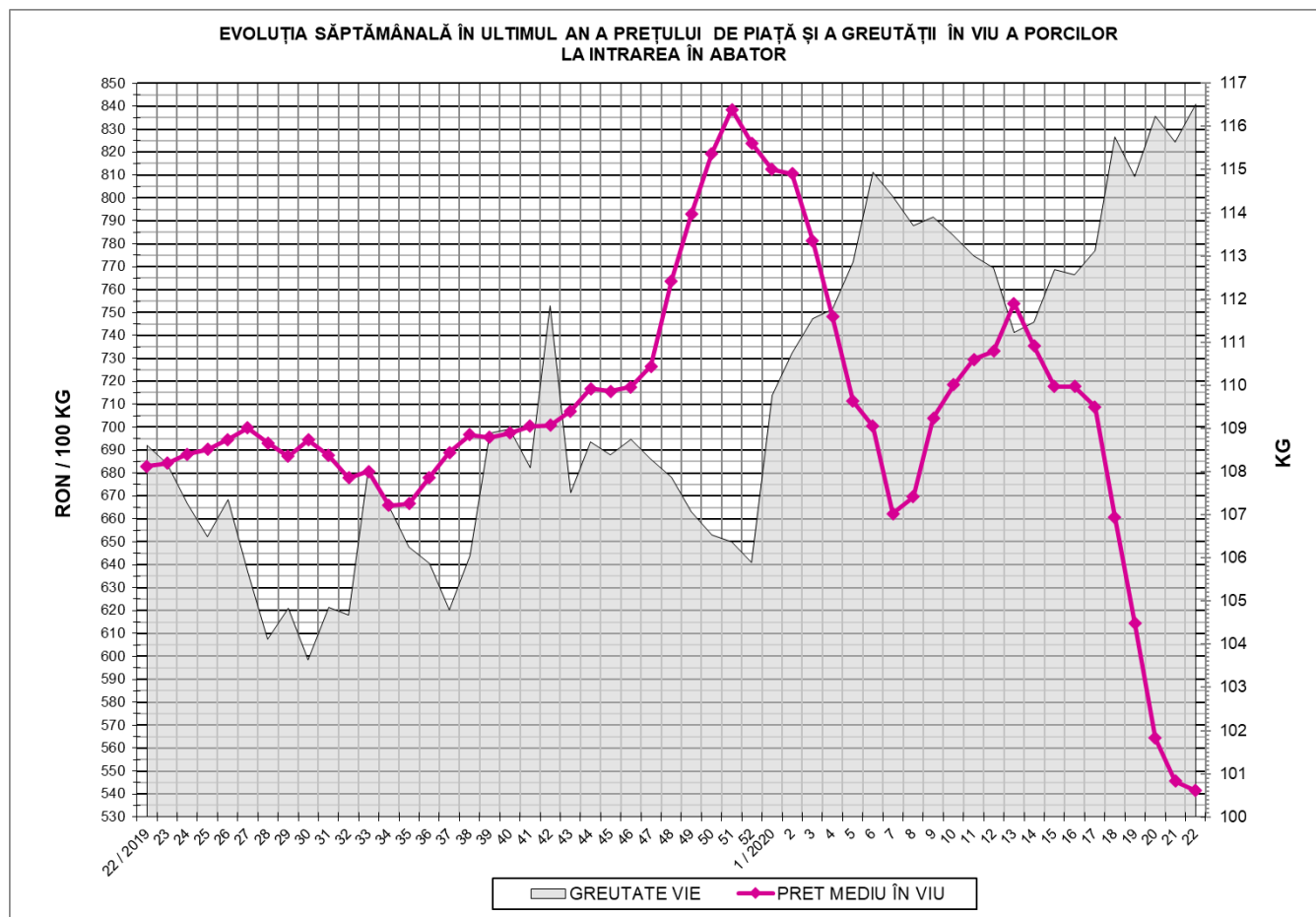
Tip preț la intrarea în abator		Carcase cu greutatea caldă 60 - 120 kg			
		SEUROP		d.c. S+E	
		nr	% din total carcase clasificate	nr	% din total carcase clasificate
De bază pentru 56% carne macră	în carcasă	618	0.8%	548	0.7%
	în viu	1,801	2.4%	1,637	2.2%
Forfetar în viu		39,321	51.8%	37,417	49.3%
Total		41,740	55.0%	39,602	52.2%

**Carcase incluse în raportul național de prețuri pentru DG AGRI**



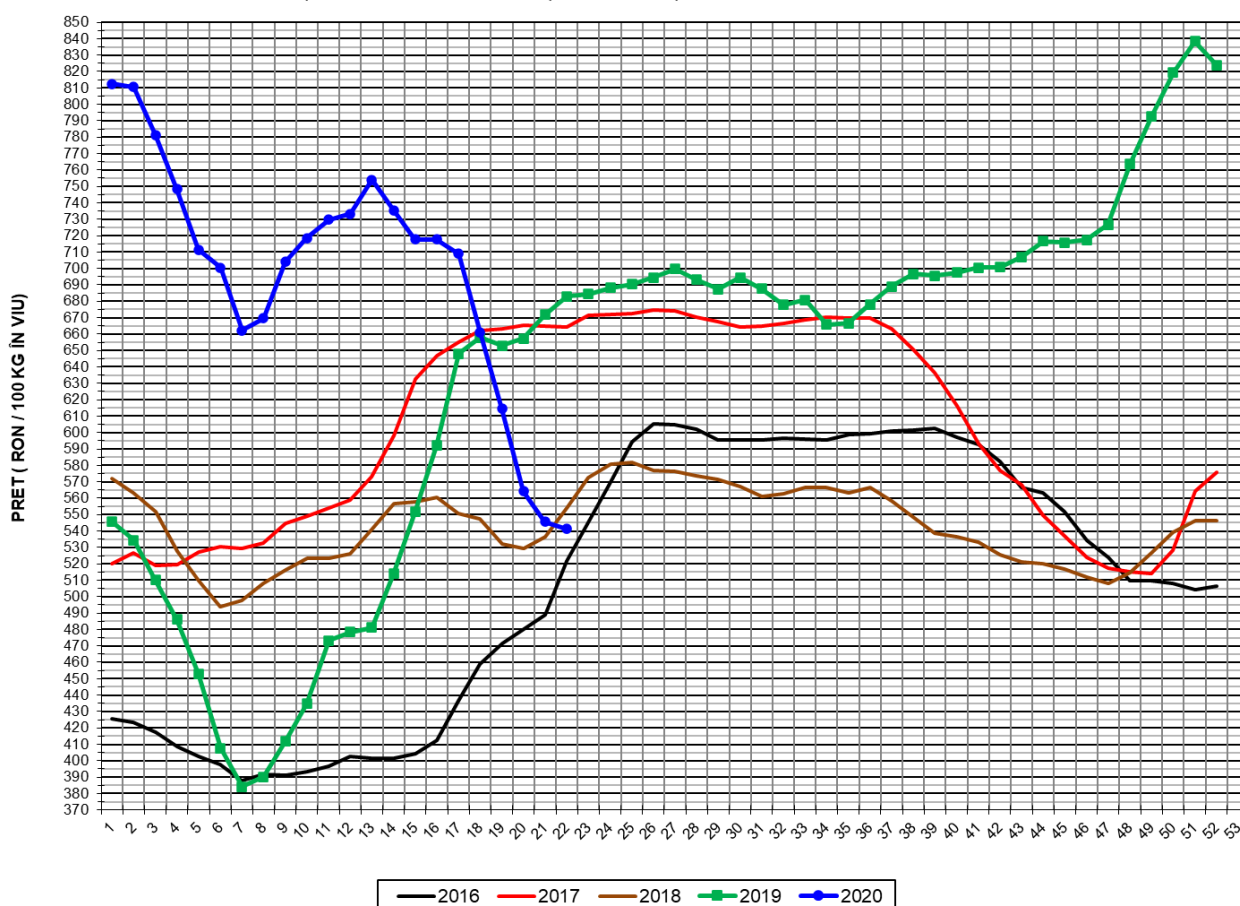
## Prețul de piață al porcilor în săptămâna 25 - 31 mai 2020

Clasa	% carne macră	Număr porci	% din total porci	Procent mediu carne macră	Greutate medie (kg)		Preț mediu (RON / 100 kg)	
					vie	carcasă caldă - 2%	viu	carcasă caldă - 2%
S	≥ 60	25,255	60.51	62.3	115.4	89.4	542.05	699.34
E	55 - 59.9	14,347	34.37	58.1	117.8	91.0	540.87	700.12
U	50 - 54.9	1,890	4.53	53.4	121.3	93.5	536.53	696.28
ROP	< 50	248	0.59	47.1	120.4	92.1	541.88	708.26
<b>TOTAL</b>		<b>41,740</b>	<b>100.00</b>	<b>60.4</b>	<b>116.5</b>	<b>90.2</b>	<b>541.38</b>	<b>699.52</b>



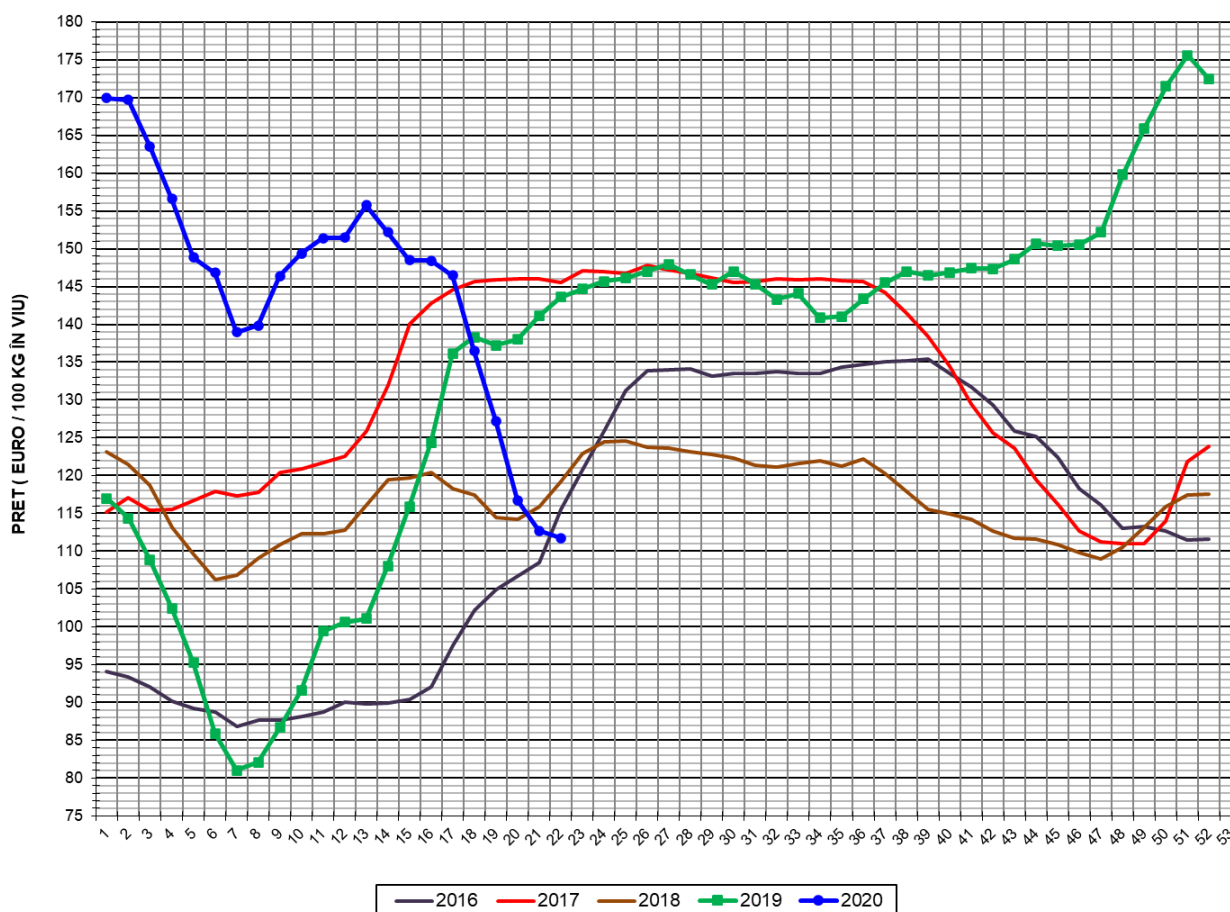


EVOLUȚIA SĂPTĂMÂNALĂ A PREȚULUI DE PIAȚĂ ÎN VIU AL PORCILOR ÎN ROMÂNIA (1)



PREȚ ÎN VIU			
SĂPT 22 / 2020	VARIAȚIE		
	1 SĂPT	4 SĂPT	1 AN
541.38 RON	-0.77%	-18.08%	-20.72%

EVOLUȚIA SĂPTĂMÂNALĂ A PREȚULUI DE PIAȚĂ ÎN VIU AL PORCILOR ÎN ROMÂNIA (2)



PREȚ ÎN VIU			
SĂPT 22 / 2020	VARIAȚIE		
	1 SĂPT	4 SĂPT	1 AN
111.74 €	-0.84%	-18.13%	-22.19%

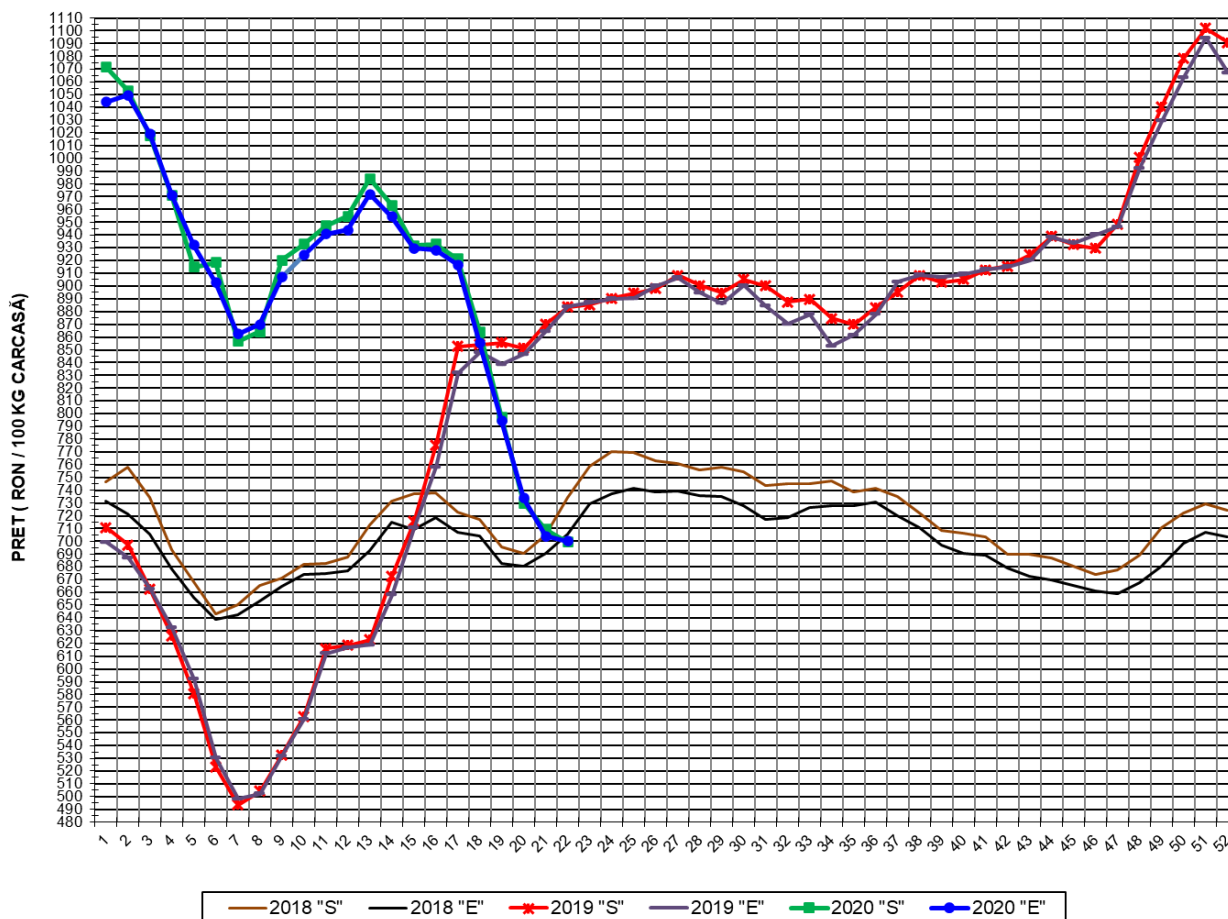


PREȚUL PE PROCENT CARNE MACRĂ AL PORCILOR  
ÎN SĂPTĂMÂNA 25 - 31 MAI 2020

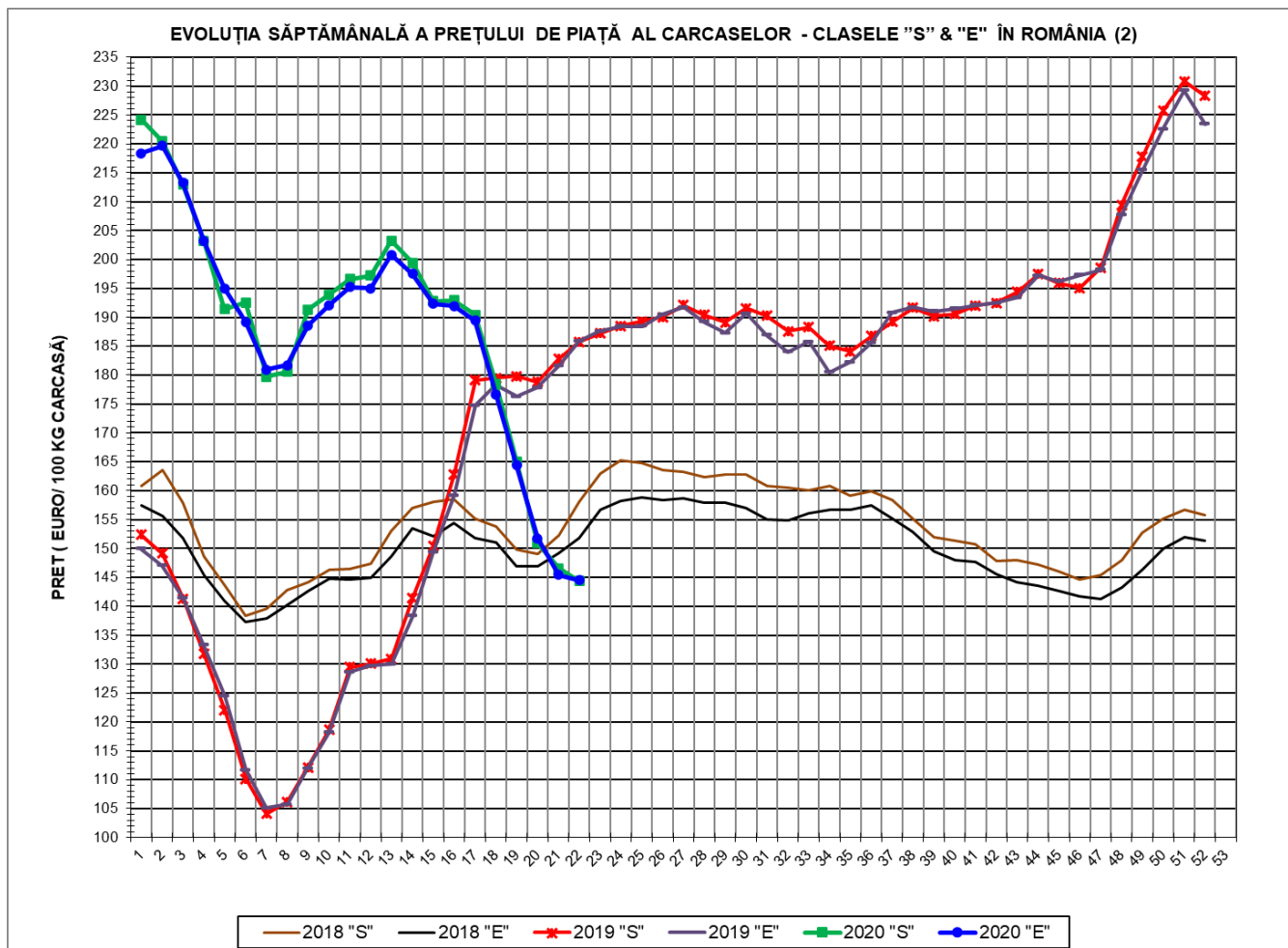
% CARNE MACRĂ		NUMĂR PORCI	% CUMULATIV DIN TOTAL PORCI	GREUTATE (KG)		PREȚ MEDIU (RON/ 100 KG)	
NIVEL GRILA PREȚURI	MEDIE			VIE	CARCASA CALDĂ - 2%	VIU	CARCASA CALDĂ - 2%
≥64	65.1	4,188	10.03	116.19	89.89	532.34	688.11
63	63.4	3,644	18.76	114.53	88.70	541.19	698.84
62	62.4	4,968	30.67	114.14	88.42	544.89	703.37
61	61.5	6,383	45.96	115.21	89.39	545.03	702.47
60	60.5	6,072	60.51	116.56	90.45	543.88	700.87
59	59.5	4,934	72.33	116.88	90.22	542.92	703.38
58	58.5	3,814	81.46	118.08	91.09	541.21	701.60
57	57.5	2,654	87.82	118.16	91.44	539.69	697.43
56	56.5	1,745	92.00	118.10	91.50	537.21	693.34
55	55.5	1,200	94.88	119.68	92.48	539.37	698.04
54	54.5	762	96.70	120.68	92.95	538.26	698.85
53	53.5	525	97.96	122.82	94.49	532.37	691.99
52	52.5	313	98.71	121.40	93.26	544.35	708.59
51	51.5	189	99.16	121.29	94.22	533.30	686.51
≤50	48.1	349	100.00	119.79	92.01	537.63	700.00
MEDIE	60.4	41,740	100.00	116.52	90.18	541.38	699.52

Culorile de fond ale rândurilor din tabelul de mai sus au legătură cu grila de prețuri.

EVOLUȚIA SĂPTĂMÂNALĂ A PREȚULUI DE PIAȚĂ AL CARCASELOR - CLASELE "S" & "E" ÎN ROMÂNIA (1)



PREȚ NAȚIONAL CARCASE CALITATEA STANDARD - CLASELE "S" & "E"				
CLASA	PREȚ SĂPT 22 / 2020	VARIAȚIE		
		1 SĂPT	4 SĂPT	1 AN
S	699.34 RON	-1.44%	-19.08%	-20.84%
E	700.12 RON	-0.58%	-18.14%	-20.80%



<b>PREȚ NAȚIONAL CARCASE</b>				
<b>CALITATEA STANDARD - CLASELE "S"&amp;"E"</b>				
<b>CLASA</b>	<b>PREȚ SAPT 22 / 2020</b>	<b>VARIAȚIE</b>		
		<b>1 SĂPT</b>	<b>4 SĂPT</b>	<b>1 AN</b>
<b>S</b>	<b>144.34 €</b>	<b>-1.50%</b>	<b>-19.12%</b>	<b>-22.31%</b>
<b>E</b>	<b>144.50 €</b>	<b>-0.65%</b>	<b>-18.19%</b>	<b>-22.27%</b>





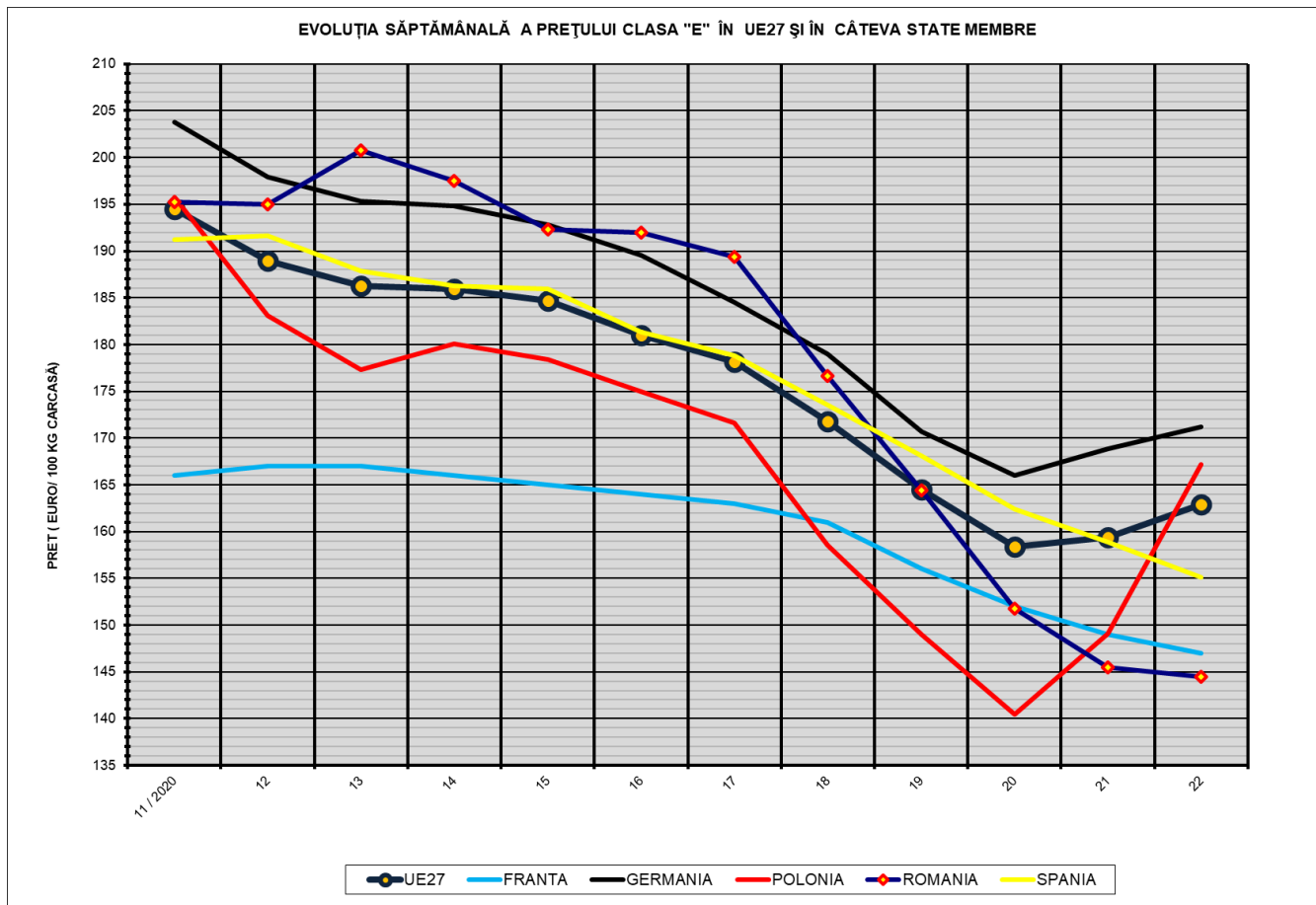
**% PREȚ DE PIAȚĂ ÎN ROMÂNIA ȘI ÎN UE27 vs PRAGUL (PREȚUL) DE REFERINȚĂ UE27**

SAPTAMANA	PREȚ (EUR)					% PREȚ vs PRAGUL (PREȚUL) DE REFERINȚĂ UE27 (*)				
	ROMÂNIA			UE28		ROMÂNIA			UE28	
	"S"	"E"	"S" + "E"	"S"	"E"	"S"	"E"	"S" + "E"	"S"	"E"
48 / 2019	209.47	207.67	208.81	192.99	191.96	138.78%	137.58%	138.34%	127.86%	127.17%
49	217.76	215.44	216.82	196.67	195.53	144.27%	142.73%	143.65%	130.30%	129.55%
50	225.67	222.54	224.41	197.93	197.22	149.51%	147.44%	148.68%	131.13%	130.66%
51	230.81	229.21	230.21	197.12	195.98	152.92%	151.86%	152.52%	130.60%	129.84%
52	228.29	223.38	226.34	194.29	193.68	151.24%	147.99%	149.95%	128.72%	128.32%
1 / 2020	224.19	218.39	221.90	193.39	192.71	148.53%	144.69%	147.01%	128.12%	127.67%
2	220.44	219.68	220.14	191.30	188.93	146.04%	145.54%	145.85%	126.74%	125.17%
3	212.94	213.29	213.07	185.47	184.31	141.08%	141.31%	141.16%	122.88%	122.11%
4	203.15	203.18	203.16	182.82	182.02	134.59%	134.61%	134.60%	121.12%	120.59%
5	191.45	195.02	192.76	182.32	182.28	126.84%	129.20%	127.71%	120.79%	120.77%
6	192.53	189.22	191.29	183.69	184.08	127.55%	125.36%	126.73%	121.70%	121.95%
7	179.72	180.96	180.15	184.61	185.62	119.07%	119.89%	119.35%	122.31%	122.98%
8	180.54	181.73	180.95	188.31	188.98	119.61%	120.40%	119.88%	124.76%	125.20%
9	191.36	188.60	190.36	192.47	192.86	126.78%	124.95%	126.12%	127.51%	127.78%
10	193.93	192.10	193.24	195.74	195.39	128.48%	127.27%	128.02%	129.68%	129.45%
11	196.59	195.25	196.08	195.91	194.45	130.24%	129.36%	129.91%	129.80%	128.83%
12	197.20	195.01	196.31	192.23	188.92	130.65%	129.20%	130.06%	127.36%	125.16%
13	203.27	200.77	202.38	189.80	186.25	134.67%	133.02%	134.08%	125.75%	123.39%
14	199.40	197.49	198.74	188.47	185.91	132.10%	130.84%	131.67%	124.88%	123.18%
15	192.82	192.32	192.64	187.38	184.67	127.75%	127.42%	127.63%	124.17%	122.36%
16	192.90	191.98	192.55	183.94	180.98	127.80%	127.19%	127.57%	121.90%	119.92%
17	190.39	189.42	190.04	180.93	178.11	126.14%	125.49%	125.91%	119.93%	118.02%
18	178.47	176.63	177.77	175.39	171.76	118.24%	117.02%	117.78%	116.27%	113.83%
19	165.04	164.40	164.81	168.38	164.51	109.34%	108.92%	109.19%	111.55%	108.99%
20	150.98	151.79	151.27	162.44	158.37	100.03%	100.56%	100.22%	107.62%	104.93%
21	146.56	145.45	146.15	161.34	159.42	97.10%	96.36%	96.83%	106.89%	105.62%
22	144.34	144.50	144.40	163.31	162.91	95.63%	95.74%	95.67%	108.20%	107.93%

(\*) 150.939 EUR conform Art. 7 [1] al Reg. [UE] nr. 1308/2013



EVOLUȚIA SĂPTĂMÂNALĂ A PREȚULUI CLASA "E" ÎN UE27 ȘI ÎN CÂTEVA STATE MEMBRE



COMPARAȚII DE PREȚURI

SĂPT 22 / 2020 =	UE27	FR	DE	PL	RO	ES	RO vs UE27	RO vs FR	RO vs DE	RO vs PL	RO vs ES
	162.91 €	147.00 €	171.21 €	167.19 €	144.50 €	155.07 €	-18.40 € -11.3%	-2.50 € -1.7%	-26.71 € -15.6%	-22.68 € -13.6%	-10.57 € -6.8%



PREȚUL CARCASELOR DIN CLASA "E" ÎN STATELE MEMBRE (FĂRĂ ITALIA, LUXEMBURG, MALTA)  
VERSUS PREȚUL UE27 ÎN SĂPTĂMÂNA 25 - 31 MAI 2020

