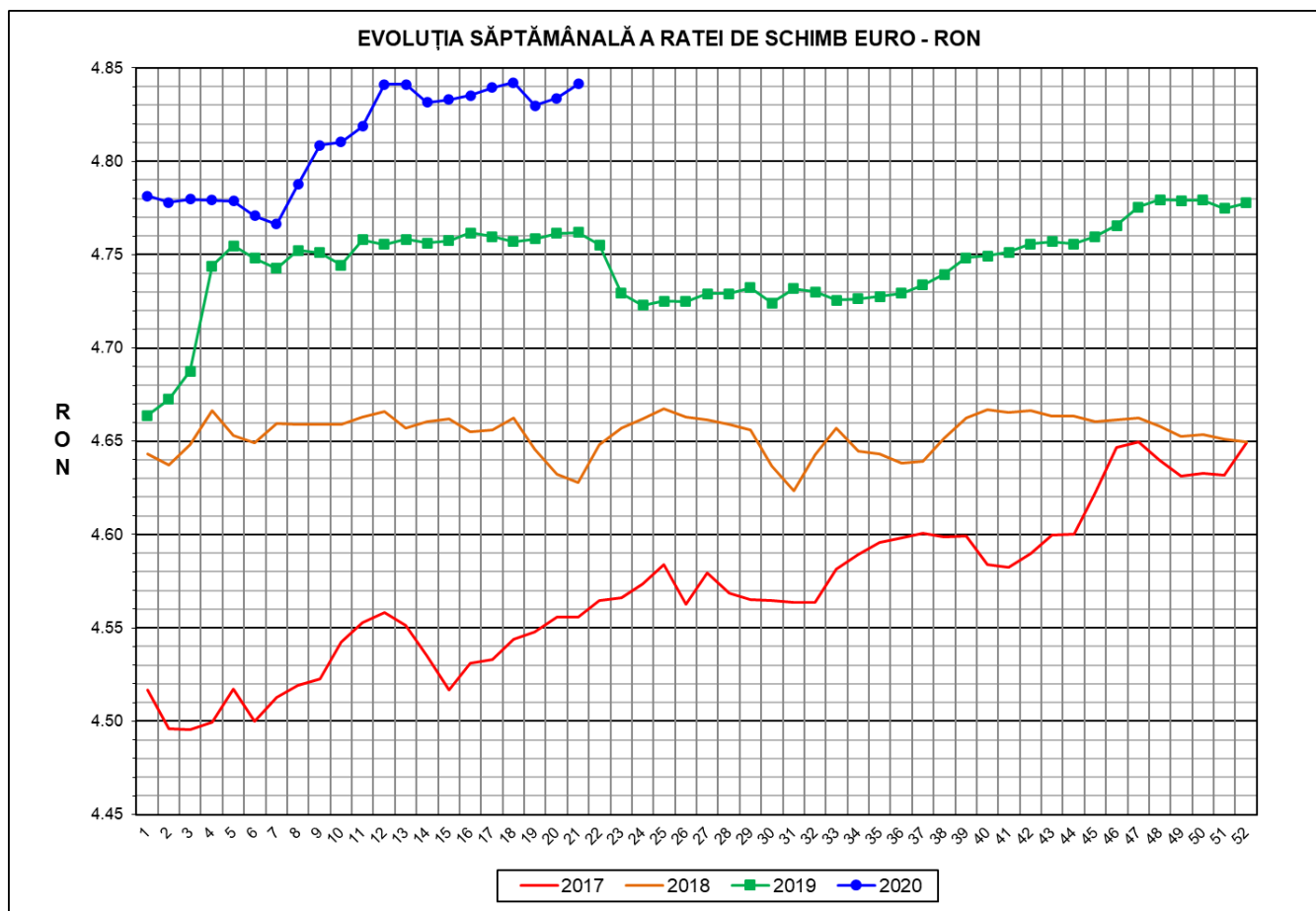




Prețul de piață al porcilor la intrarea în abator

Săptămâna 21 (18 – 24 mai 2020)



RATA DE SCHIMB EURO - RON			
SĂPT 21 / 2020	VARIAȚIE		
	1 SĂPT	4 SĂPT	1 AN
1€ = 4.8415 RON	0.16%	0.04%	1.67%

**SITUAȚIA CARCASELOR DE PORCINE CLASIFICATE
ÎN FUNCȚIE DE PROVENIENȚA PORCILOR SACRIFICAȚI
IN SĂPTĂMÂNA 18 - 24 MAI 2020**

		NUMĂR CARCASE	% DIN TOTAL
PROVENIENȚĂ PORCI SACRIFICAȚI	TRANZACȚII COMERCIALE ÎNTRE ABATOARE ȘI FURNIZORI	46,048	59.07
	FERME PROPRII ALE ABATOARELOR	24,085	30.90
	PRESTĂRI SERVICII	7,822	10.03
TOTAL CARCASE CLASIFICATE CU GREUTATEA CALDĂ 50 - 120 KG		77,955	100.00
DIN CARE DIN COMERȚ INTRACOMUNITAR		4,366	5.60

Situația porcilor proveniți din tranzacții comerciale
între abatoare și furnizori care fac obiectul raportării prețurilor
în săptămâna 18 - 24 mai 2020

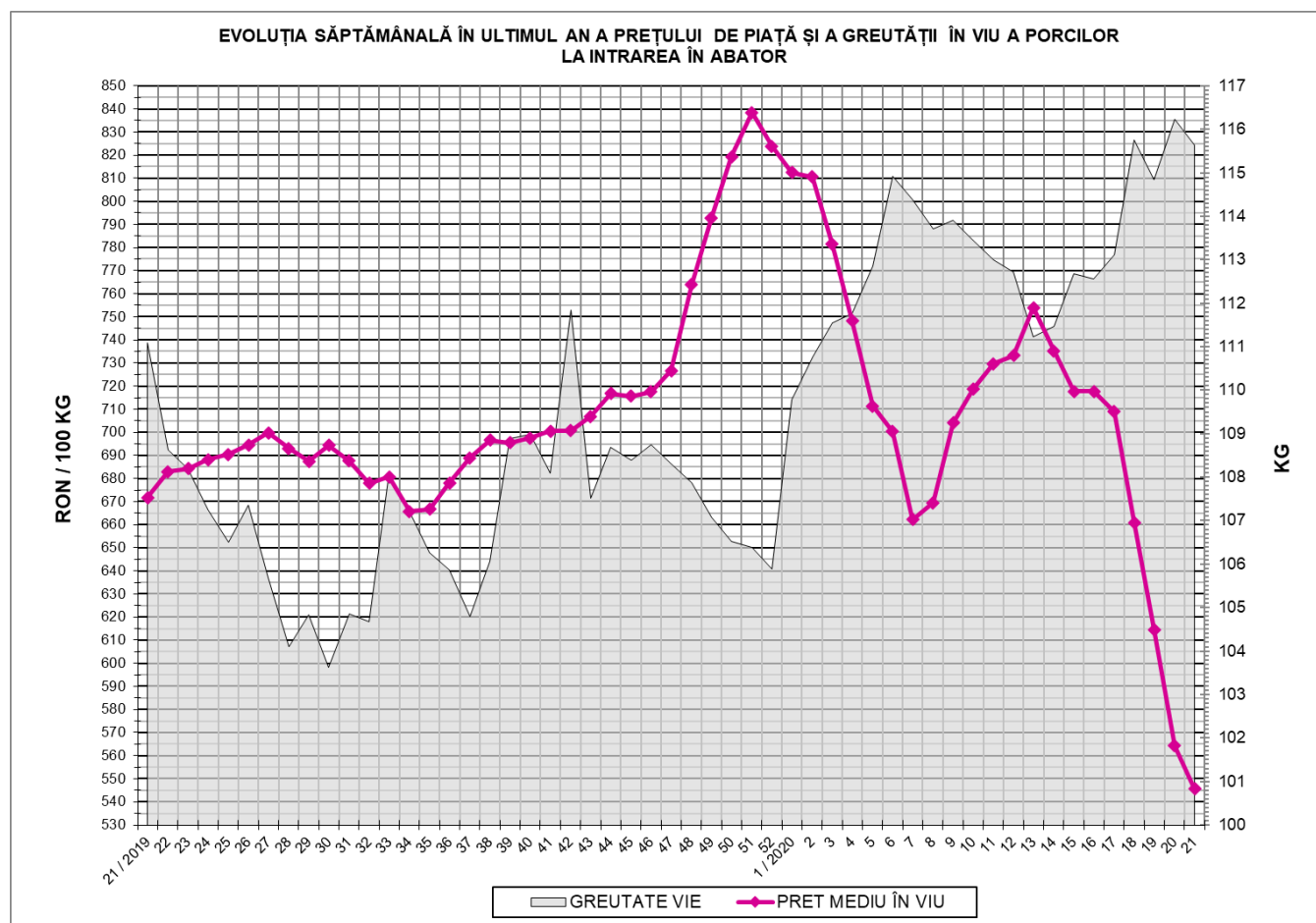
Tip preț la intrarea în abator		Carcase cu greutatea caldă 60 - 120 kg			
		SEUROP		d.c. S+E	
		nr	% din total carcase clasificate	nr	% din total carcase clasificate
De bază pentru 56% carne macră	în carcasă	392	0.5%	385	0.5%
	în viu	2,478	3.2%	2,158	2.8%
Forfetar în viu		42,998	55.2%	40,833	52.4%
Total		45,868	58.8%	43,376	55.6%

Carcase incluse în raportul național de prețuri pentru DG AGRI



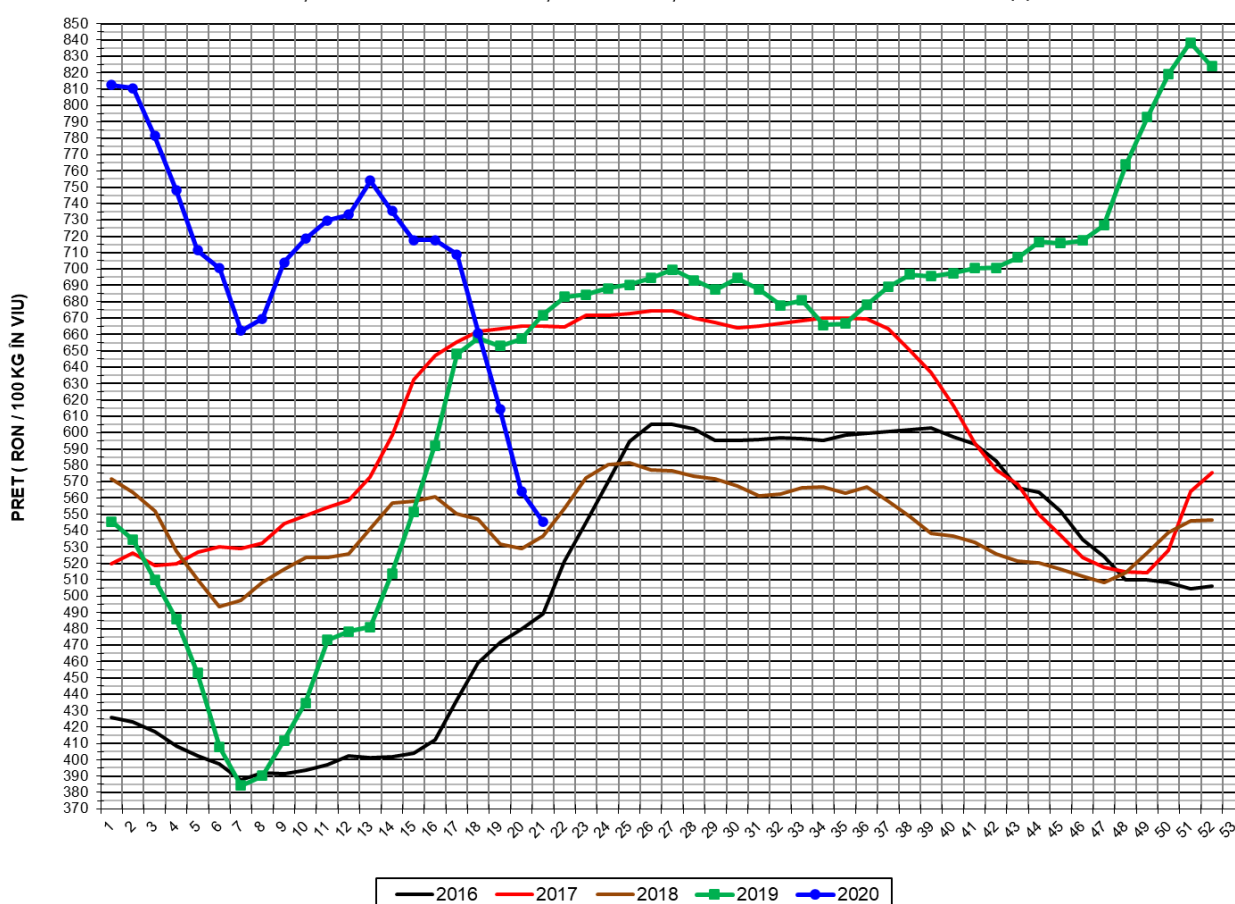
Prețul de piață al porcilor în săptămâna 18 - 24 mai 2020

Clasa	% carne macră	Număr porci	% din total porci	Procent mediu carne macră	Greutate medie (kg)		Preț mediu (RON / 100 kg)	
					vie	carcasă caldă - 2%	viu	carcasă caldă - 2%
S	≥ 60	27,646	60.27	62.4	114.5	88.3	547.30	709.56
E	55 - 59.9	15,730	34.29	58.1	117.1	90.3	543.38	704.20
U	50 - 54.9	2,175	4.74	53.3	118.8	92.3	540.18	695.75
ROP	< 50	317	0.69	46.8	120.1	92.8	545.07	705.46
TOTAL		45,868	100.00	60.4	115.6	89.2	545.58	706.99



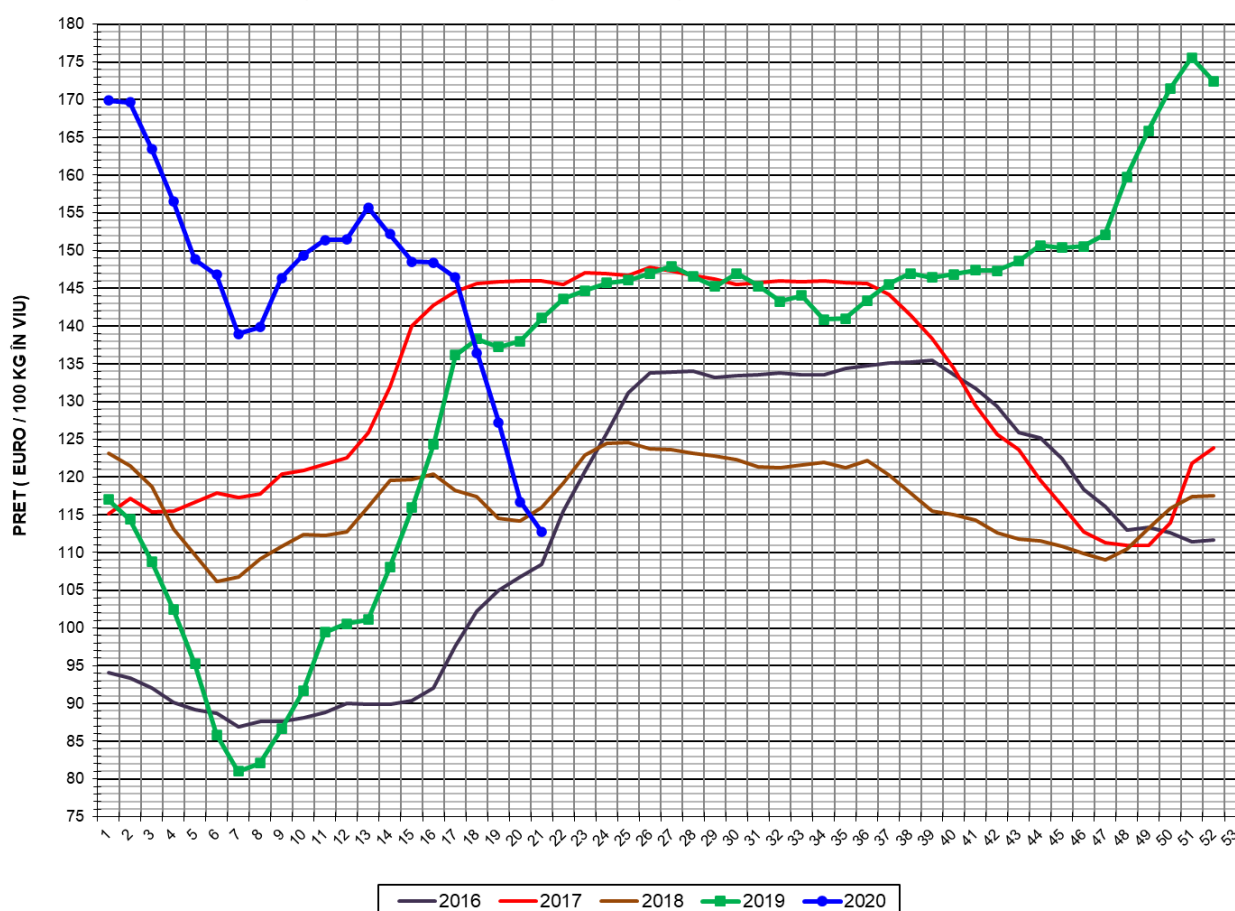


EVOLUȚIA SĂPTĂMÂNALĂ A PREȚULUI DE PIAȚĂ ÎN VIU AL PORCILOR ÎN ROMÂNIA (1)



PREȚ ÎN VIU			
SĂPT 21 / 2020	VARIAȚIE		
	1 SĂPT	4 SĂPT	1 AN
545.58 RON	-3.32%	-23.03%	-18.79%

EVOLUȚIA SĂPTĂMÂNALĂ A PREȚULUI DE PIAȚĂ ÎN VIU AL PORCILOR ÎN ROMÂNIA (2)



PREȚ ÎN VIU			
SĂPT 21 / 2020	VARIAȚIE		
	1 SĂPT	4 SĂPT	1 AN
112.69 €	-3.47%	-23.07%	-20.13%

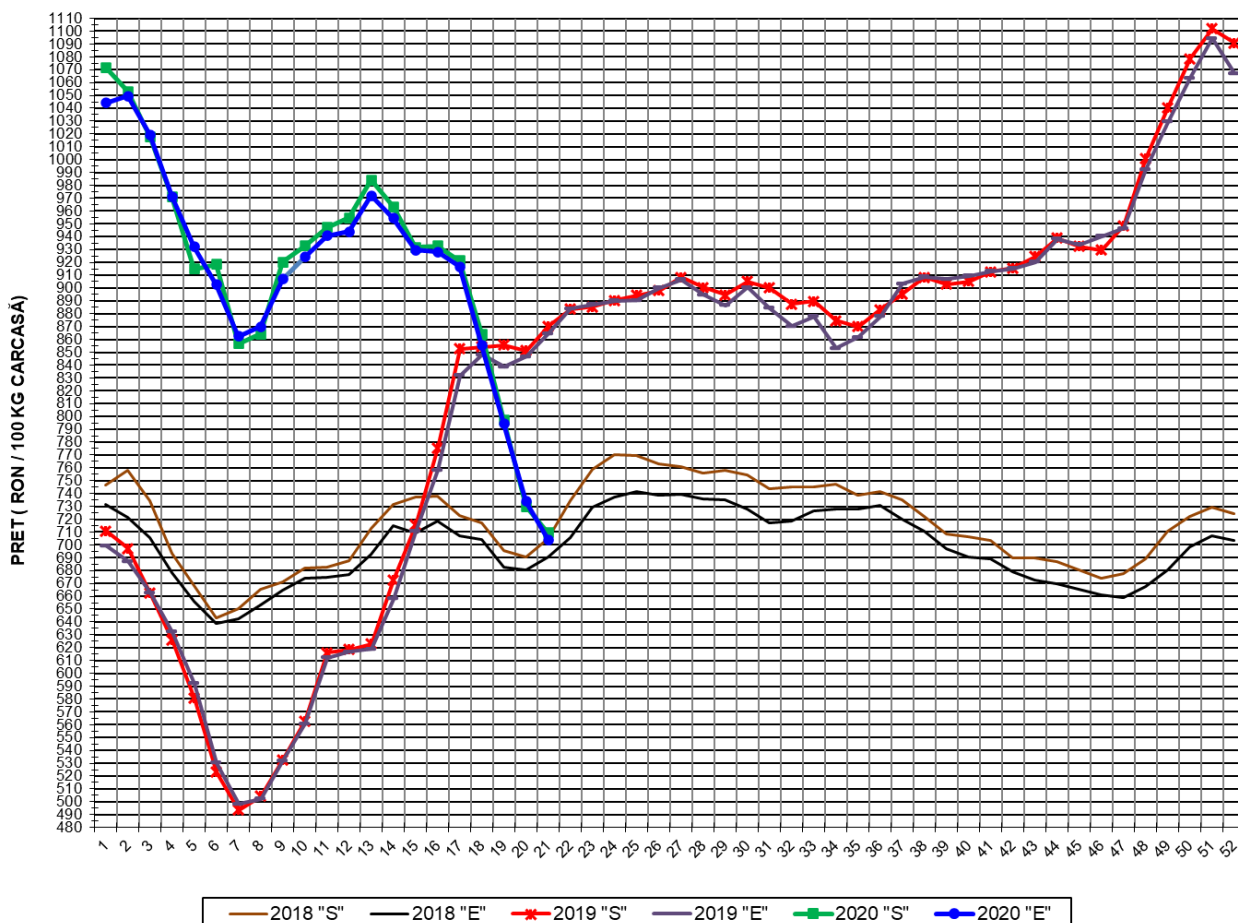


PREȚUL PE PROCENT CARNE MACRĂ AL PORCILOR
ÎN SĂPTĂMÂNA 18 - 24 MAI 2020

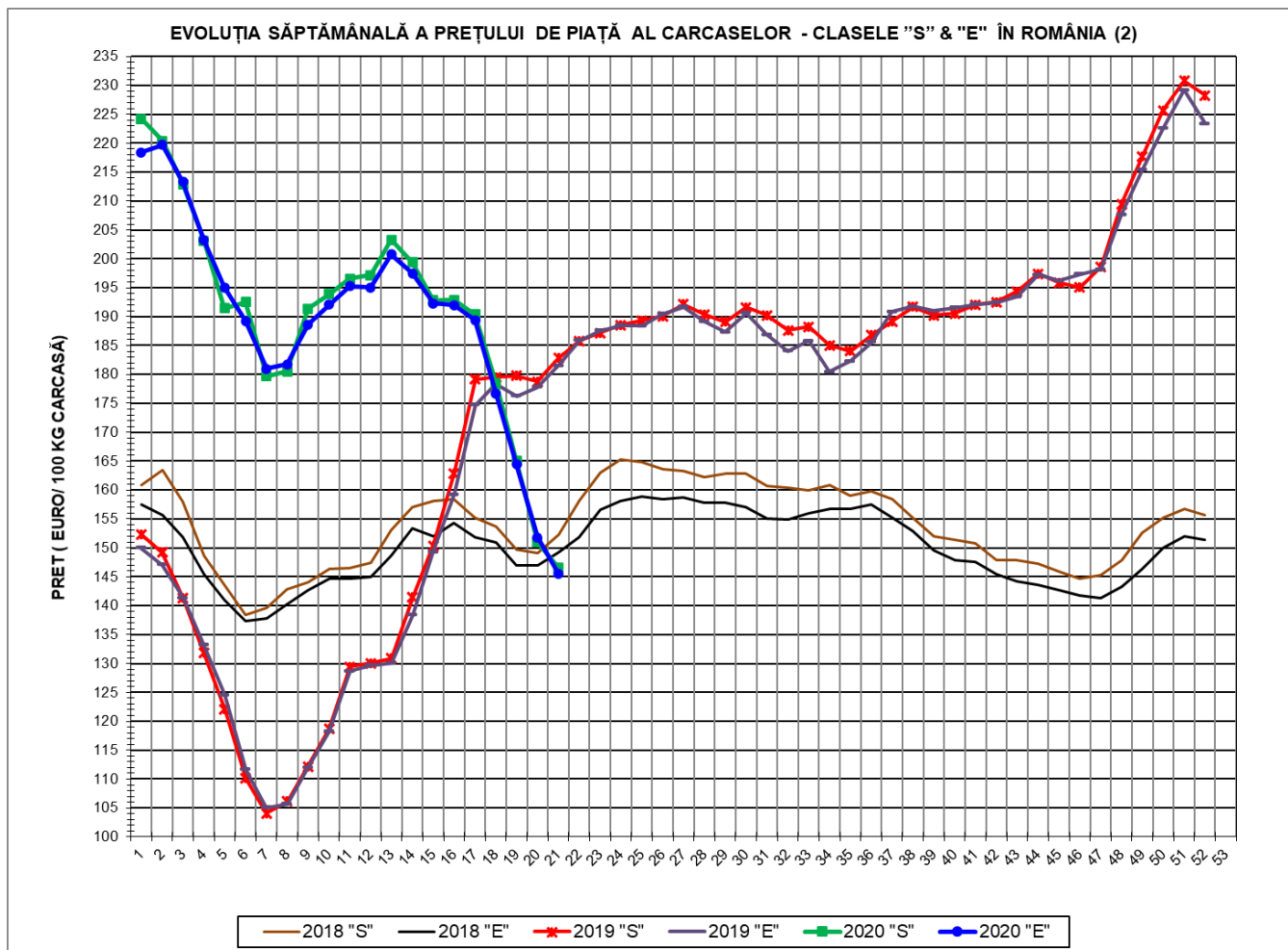
% CARNE MACRĂ		NUMĂR PORCI	% CUMULATIV DIN TOTAL PORCI	GREUTATE (KG)		PREȚ MEDIU (RON/ 100 KG)	
NIVEL GRILA PREȚURI	MEDIE			VIE	CARCASA CALDĂ - 2%	VIU	CARCASA CALDĂ - 2%
≥64	65.2	4,833	10.54	114.83	88.83	542.11	700.78
63	63.4	4,106	19.49	112.65	86.92	551.51	714.81
62	62.4	5,585	31.66	113.42	87.48	549.84	712.94
61	61.4	6,685	46.24	114.92	88.52	547.27	710.47
60	60.5	6,437	60.27	116.02	89.41	546.43	709.05
59	59.5	5,251	71.72	116.30	89.60	545.00	707.45
58	58.5	4,169	80.81	117.14	90.23	544.01	706.23
57	57.5	2,905	87.14	116.91	90.31	542.48	702.24
56	56.5	1,969	91.44	118.05	91.37	541.44	699.55
55	55.5	1,436	94.57	118.44	91.78	540.16	697.11
54	54.5	864	96.45	118.22	91.78	541.60	697.65
53	53.5	576	97.71	119.79	93.00	539.00	694.27
52	52.5	334	98.43	119.95	93.21	541.95	697.44
51	51.5	229	98.93	117.55	91.10	543.07	700.73
≤50	48.1	489	100.00	119.45	92.49	539.72	697.00
MEDIE	60.4	45,868	100.00	115.63	89.23	545.58	706.99

Culorile de fond ale rândurilor din tabelul de mai sus au legătură cu grila de prețuri.

EVOLUȚIA SĂPTĂMÂNALĂ A PREȚULUI DE PIAȚĂ AL CARCASELOR - CLASELE "S" & "E" ÎN ROMÂNIA (1)



PREȚ NAȚIONAL CARCASE CALITATEA STANDARD - CLASELE "S"&"E"				
CLASA	PREȚ SĂPT 21 / 2020	VARIAȚIE		
		1 SĂPT	4 SĂPT	1 AN
S	709.56 RON	-2.77%	-22.99%	-18.48%
E	704.20 RON	-4.02%	-23.18%	-18.54%



PREȚ NAȚIONAL CARCASE				
CALITATEA STANDARD - CLASELE "S"&"E"				
CLASA	PREȚ SAPT 21 / 2020	VARIAȚIE		
		1 SĂPT	4 SĂPT	1 AN
S	146.56 €	-2.93%	-23.02%	-19.82%
E	145.45 €	-4.18%	-23.21%	-19.88%



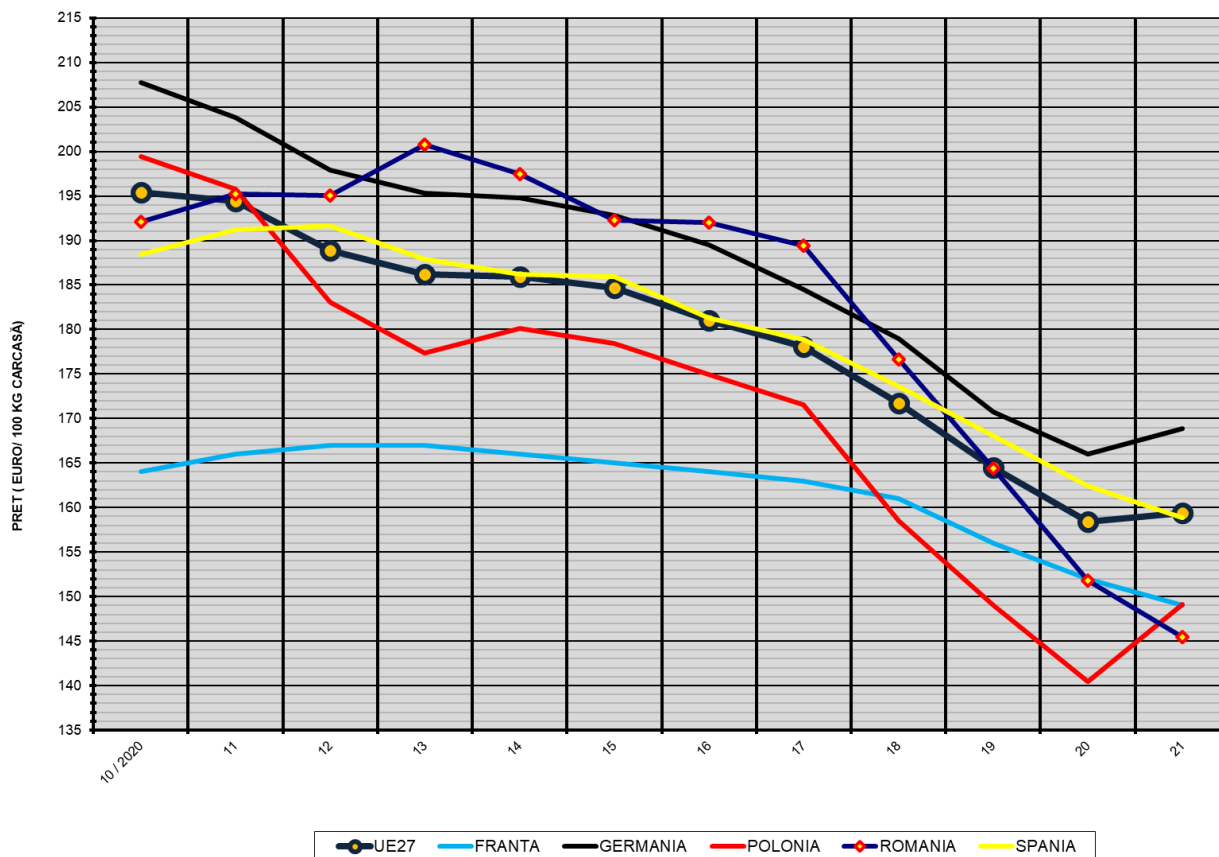
% PREȚ DE PIAȚĂ ÎN ROMÂNIA ȘI ÎN UE27 vs PRAGUL (PREȚUL) DE REFERINȚĂ UE27

SAPTAMANA	PREȚ (EUR)					% PREȚ vs PRAGUL (PREȚUL) DE REFERINȚĂ UE27 (*)				
	ROMÂNIA			UE28		ROMÂNIA			UE28	
	"S"	"E"	"S" + "E"	"S"	"E"	"S"	"E"	"S" + "E"	"S"	"E"
47 / 2019	198.62	198.20	198.47	188.97	187.74	131.59%	131.31%	131.49%	125.20%	124.38%
48	209.47	207.67	208.81	192.99	191.96	138.78%	137.58%	138.34%	127.86%	127.17%
49	217.76	215.44	216.82	196.67	195.53	144.27%	142.73%	143.65%	130.30%	129.55%
50	225.67	222.54	224.41	197.93	197.22	149.51%	147.44%	148.68%	131.13%	130.66%
51	230.81	229.21	230.21	197.12	195.98	152.92%	151.86%	152.52%	130.60%	129.84%
52	228.29	223.38	226.34	194.29	193.68	151.24%	147.99%	149.95%	128.72%	128.32%
1 / 2020	224.19	218.39	221.90	193.39	192.71	148.53%	144.69%	147.01%	128.12%	127.67%
2	220.44	219.68	220.14	191.30	188.93	146.04%	145.54%	145.85%	126.74%	125.17%
3	212.94	213.29	213.07	185.47	184.31	141.08%	141.31%	141.16%	122.88%	122.11%
4	203.15	203.18	203.16	182.82	182.02	134.59%	134.61%	134.60%	121.12%	120.59%
5	191.45	195.02	192.76	182.32	182.28	126.84%	129.20%	127.71%	120.79%	120.77%
6	192.53	189.22	191.29	183.69	184.08	127.55%	125.36%	126.73%	121.70%	121.95%
7	179.72	180.96	180.15	184.61	185.62	119.07%	119.89%	119.35%	122.31%	122.98%
8	180.54	181.73	180.95	188.31	188.98	119.61%	120.40%	119.88%	124.76%	125.20%
9	191.36	188.60	190.36	192.47	192.86	126.78%	124.95%	126.12%	127.51%	127.78%
10	193.93	192.10	193.24	195.74	195.39	128.48%	127.27%	128.02%	129.68%	129.45%
11	196.59	195.25	196.08	195.91	194.45	130.24%	129.36%	129.91%	129.80%	128.83%
12	197.20	195.01	196.31	192.23	188.92	130.65%	129.20%	130.06%	127.36%	125.16%
13	203.27	200.77	202.38	189.80	186.25	134.67%	133.02%	134.08%	125.75%	123.39%
14	199.40	197.49	198.74	188.47	185.91	132.10%	130.84%	131.67%	124.88%	123.18%
15	192.82	192.32	192.64	187.38	184.67	127.75%	127.42%	127.63%	124.17%	122.36%
16	192.90	191.98	192.55	183.94	180.98	127.80%	127.19%	127.57%	121.90%	119.92%
17	190.39	189.42	190.04	180.93	178.11	126.14%	125.49%	125.91%	119.93%	118.02%
18	178.47	176.63	177.77	175.39	171.76	118.24%	117.02%	117.78%	116.27%	113.83%
19	165.04	164.40	164.81	168.38	164.51	109.34%	108.92%	109.19%	111.55%	108.99%
20	150.98	151.79	151.27	162.44	158.38	100.03%	100.56%	100.22%	107.62%	104.93%
21	146.56	145.45	146.15	161.34	159.42	97.10%	96.36%	96.83%	106.89%	105.62%

(*) 150.939 EUR conform Art. 7 [1] al Reg. [UE] nr. 1308/2013



EVOLUȚIA SĂPTĂMÂNALĂ A PREȚULUI CLASA "E" ÎN UE27 ȘI ÎN CÂTEVA STATE MEMBRE



COMPARAȚII DE PREȚURI

SĂPT 21 / 2020 =	UE27	FR	DE	PL	RO	ES	RO vs UE27	RO vs FR	RO vs DE	RO vs PL	RO vs ES
	159.42 €	149.00 €	168.83 €	149.08 €	145.45 €	158.86 €	-13.97 € -8.8%	-3.55 € -2.4%	-23.38 € -13.8%	-3.63 € -2.4%	-13.41 € -8.4%



PREȚUL CARCASELOR DIN CLASA "E" ÎN STATELE MEMBRE (FĂRĂ ITALIA, MALTA, SUEZIA) VERSUS PREȚUL UE27
ÎN SĂPTĂMÂNA 18 - 24 MAI 2020

