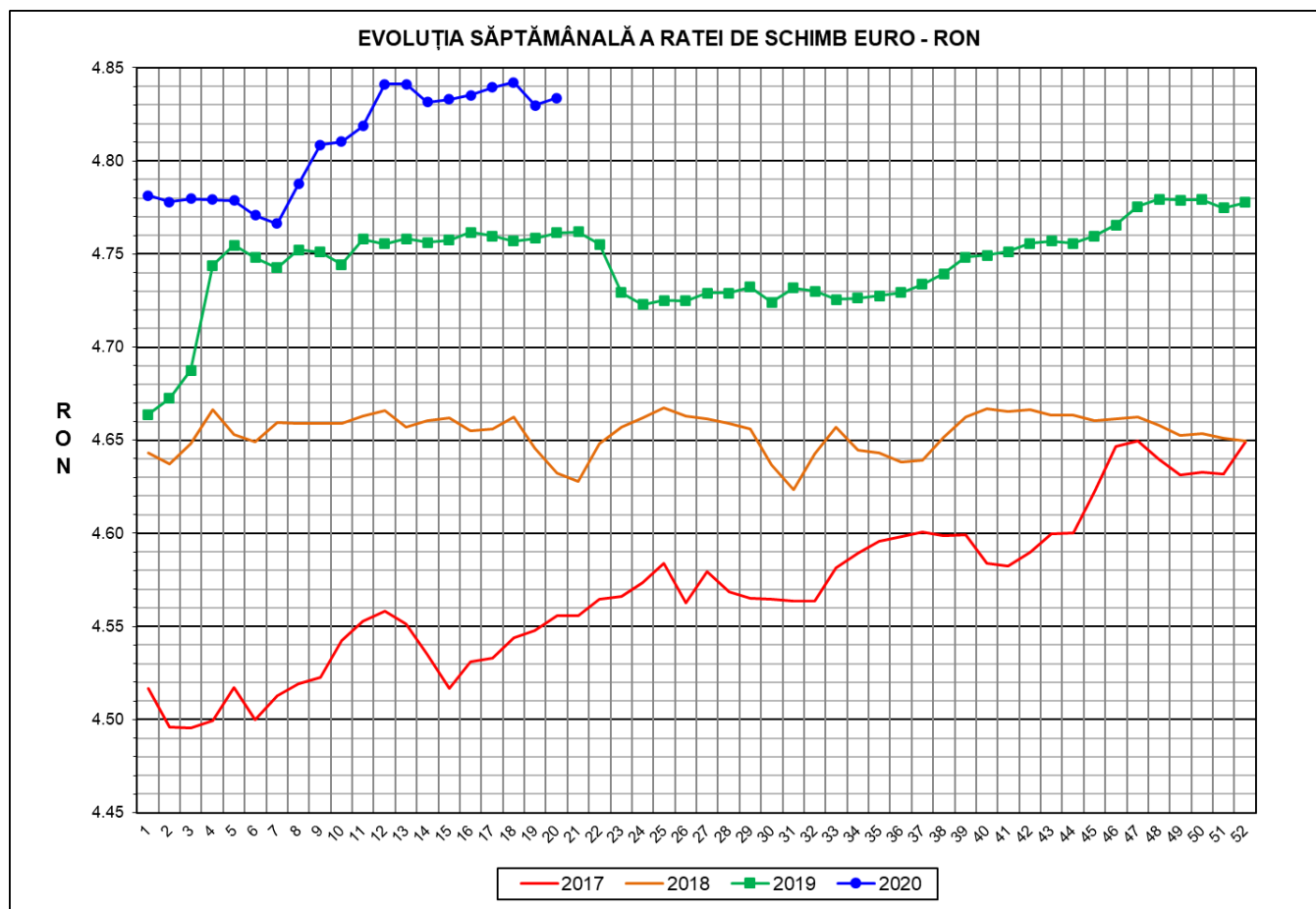




Prețul de piață al porcilor la intrarea în abator

Săptămâna 20 (11 – 17 mai 2020)



RATA DE SCHIMB EURO - RON			
SĂPT 20 / 2020	VARIAȚIE		
	1 SĂPT	4 SĂPT	1 AN
1€ = 4.8337 RON	0.08%	-0.03%	1.52%



**SITUAȚIA CARCASELOR DE PORCINE CLASIFICATE
ÎN FUNCȚIE DE PROVENIENȚA PORCILOR SACRIFICAȚI
IN SĂPTĂMÂNA 11 - 17 MAI 2020**

		NUMĂR CARCANE	% DIN TOTAL
PROVENIENȚĂ PORCI SACRIFICAȚI	TRANZACȚII COMERCIALE ÎNTRE ABATOARE ȘI FURNIZORI	44,856	59.96
	FERME PROPRII ALE ABATOARELOR	22,508	30.08
	PRESTĂRI SERVICII	7,452	9.96
TOTAL CARCANE CLASIFICATE CU GREUTATEA CALDĂ 50 - 120 KG		74,816	100.00
DIN CARE DIN COMERȚ INTRACOMUNITAR		5,307	7.09

Situția porcilor proveniți din tranzacții comerciale
între abatoare și furnizori care fac obiectul raportării prețurilor
în săptămâna 11 - 17 mai 2020

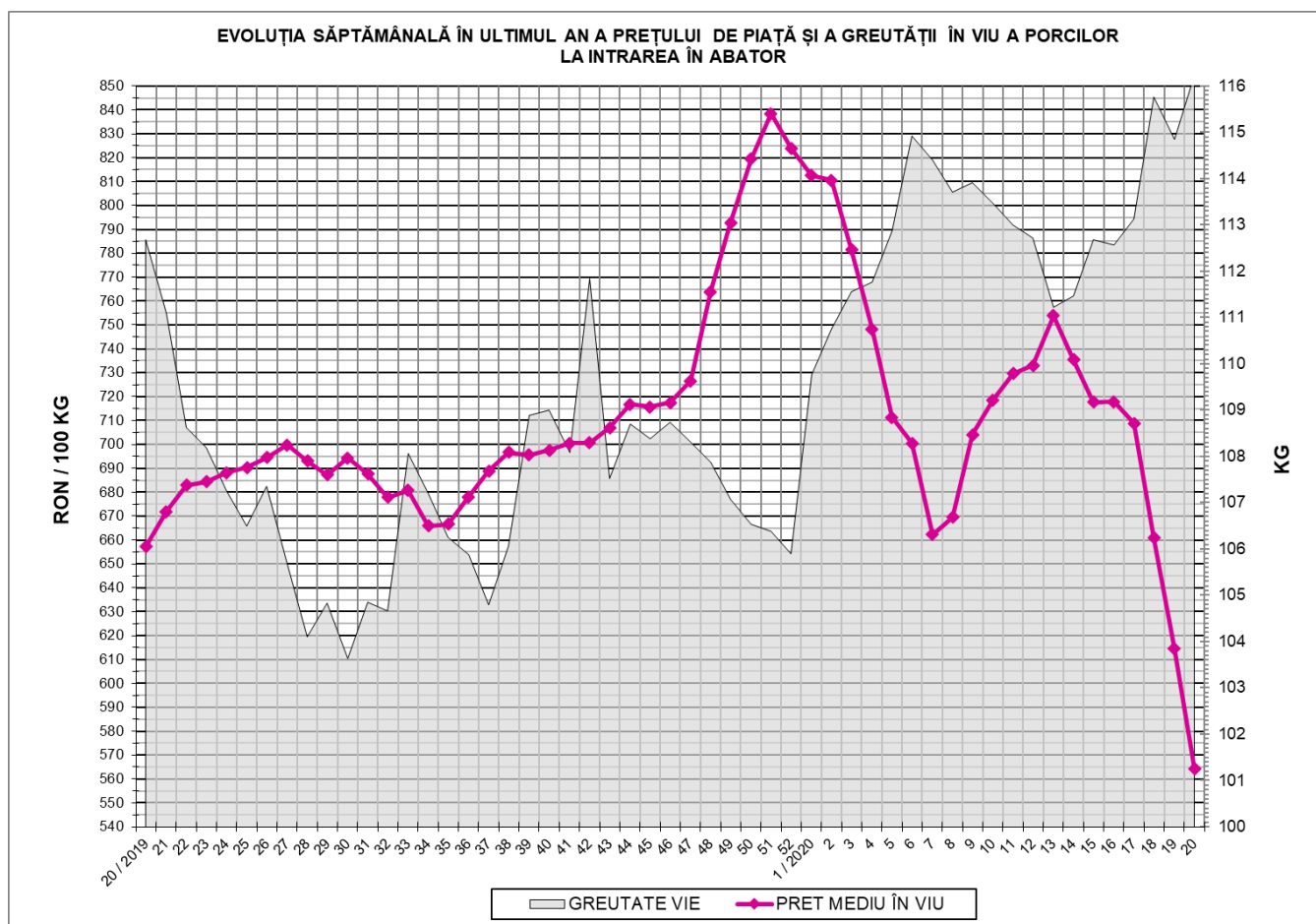
Tip preț la intrarea în abator		Carcane cu greutatea caldă 60 - 120 kg			
		SEUROP		d.c. S+E	
		nr	% din total carcane clasificate	nr	% din total carcane clasificate
De bază pentru 56% carne macră	în carcasă	432	0.6%	422	0.6%
	în viu	2,583	3.5%	2,256	3.0%
Forfetar în viu		41,606	55.6%	39,821	53.2%
Total		44,621	59.6%	42,499	56.8%

Carcane incluse în raportul național de prețuri pentru DG AGRI

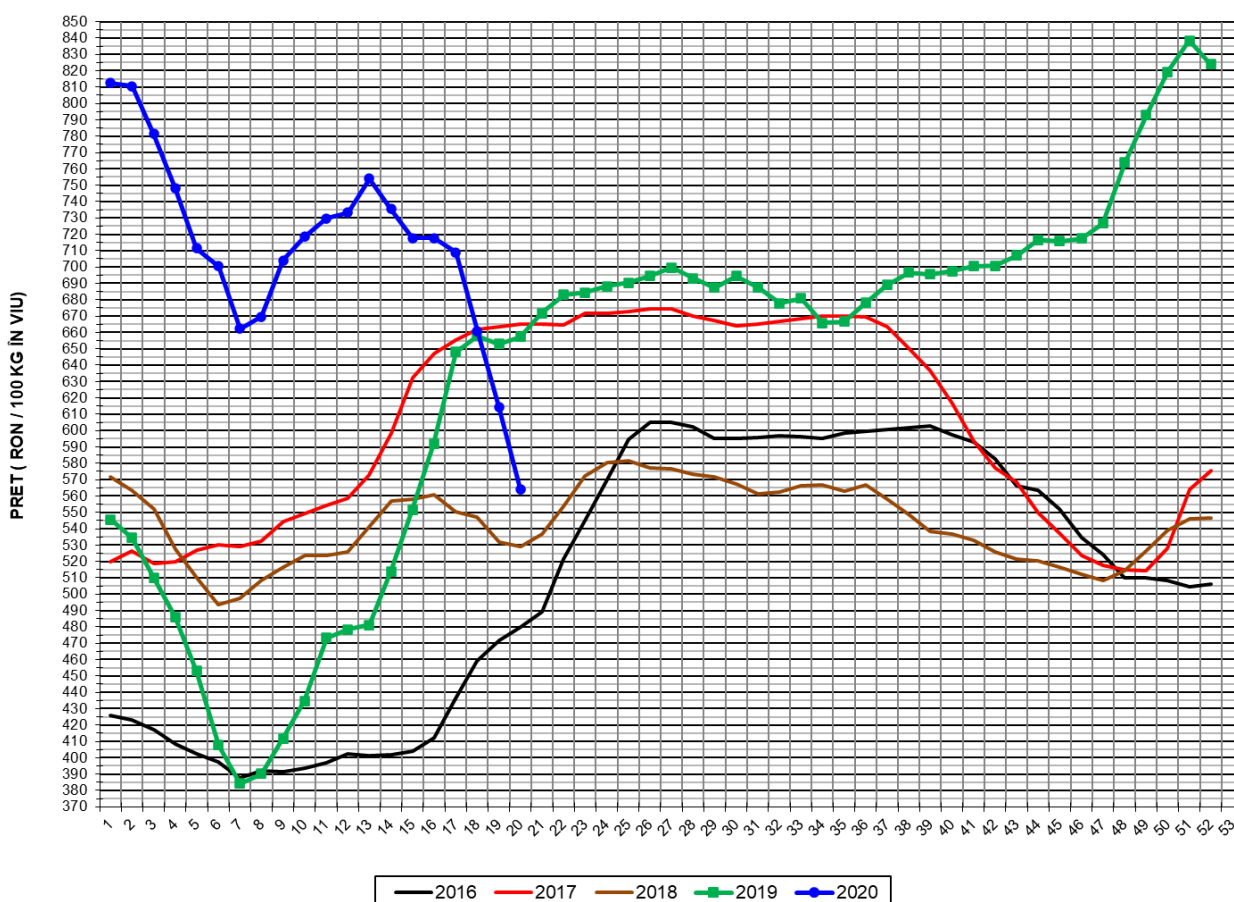


Prețul de piață al porcilor în săptămâna 11 - 17 mai 2020

Clasa	% carne macră	Număr porci	% din total porci	Procent mediu carne macră	Greutate medie (kg)		Preț mediu (RON / 100 kg)	
					vie	carcasă caldă - 2%	viu	carcasă caldă - 2%
S	≥ 60	27,555	61.75	62.3	115.2	89.0	563.58	729.80
E	55 - 59.9	14,944	33.49	58.2	117.6	90.8	566.91	733.71
U	50 - 54.9	1,879	4.21	53.4	120.2	93.2	556.52	717.40
ROP	< 50	243	0.54	47.2	121.4	94.0	545.03	703.78
TOTAL		44,621	100.00	60.5	116.2	89.8	564.29	730.43

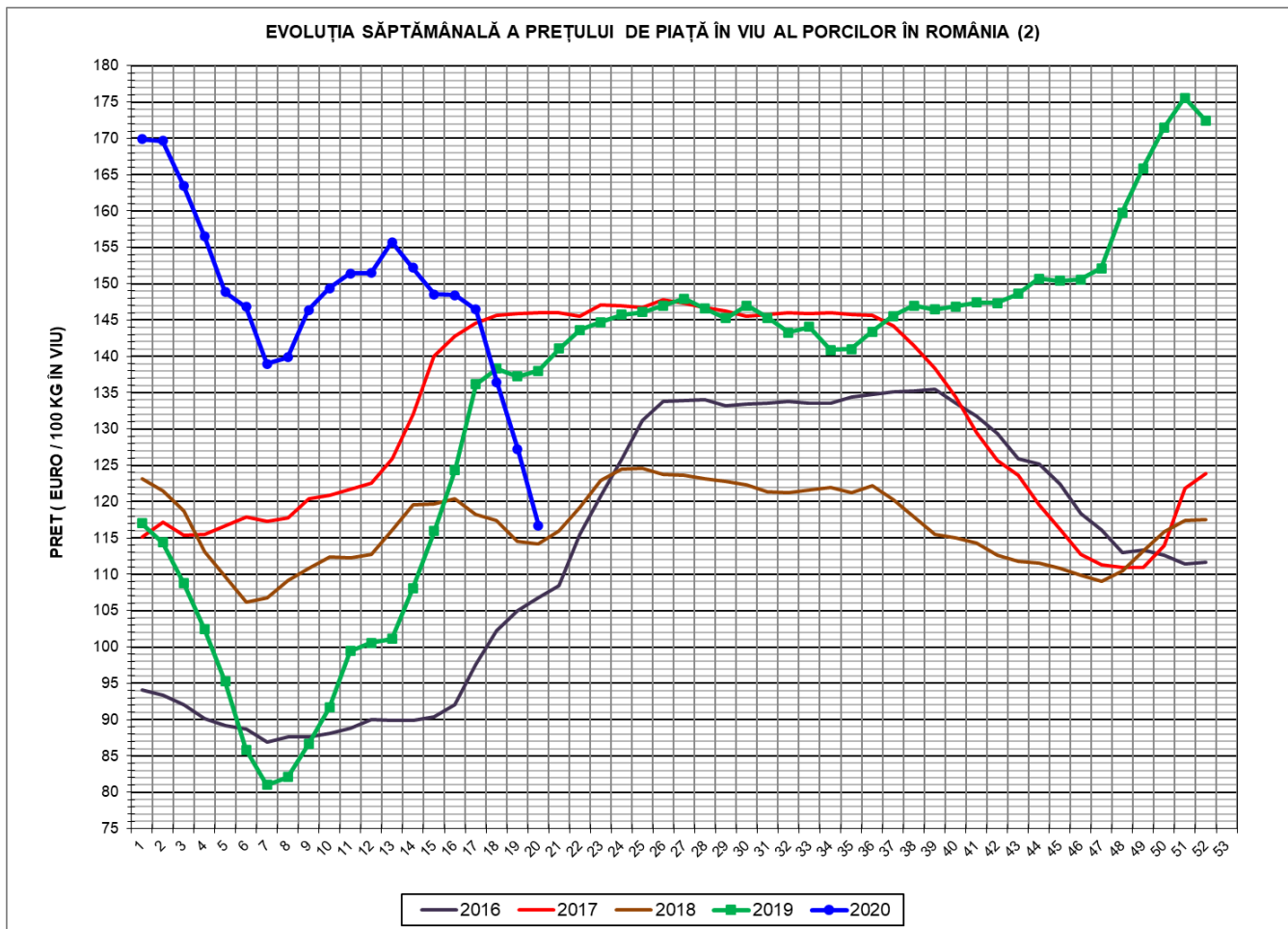


EVOLUȚIA SĂPTĂMÂNALĂ A PREȚULUI DE PIAȚĂ ÎN VIU AL PORCILOR ÎN ROMÂNIA (1)



PREȚ ÎN VIU			
SĂPT 20 / 2020	VARIAȚIE		
	1 SĂPT	4 SĂPT	1 AN
564.29 RON	-8.17%	-21.38%	-14.14%

EVOLUȚIA SĂPTĂMÂNALĂ A PREȚULUI DE PIAȚĂ ÎN VIU AL PORCILOR ÎN ROMÂNIA (2)



PREȚ ÎN VIU			
SĂPT 20 / 2020	VARIAȚIE		
	1 SĂPT	4 SĂPT	1 AN
116.74 €	-8.24%	-21.36%	-15.42%

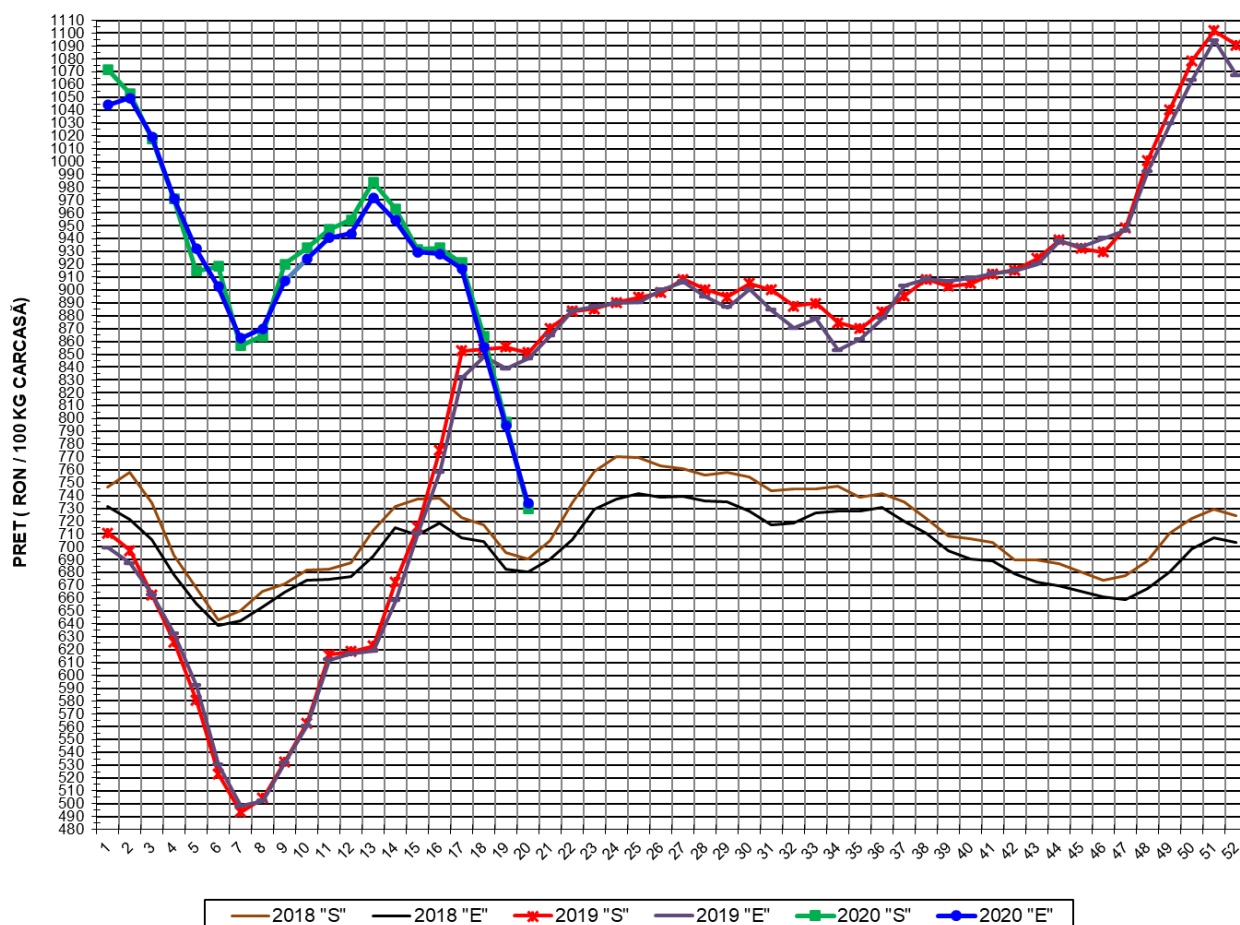


PREȚUL PE PROCENT CARNE MACRĂ AL PORCILOR
ÎN SĂPTĂMÂNA 11 - 17 MAI 2020

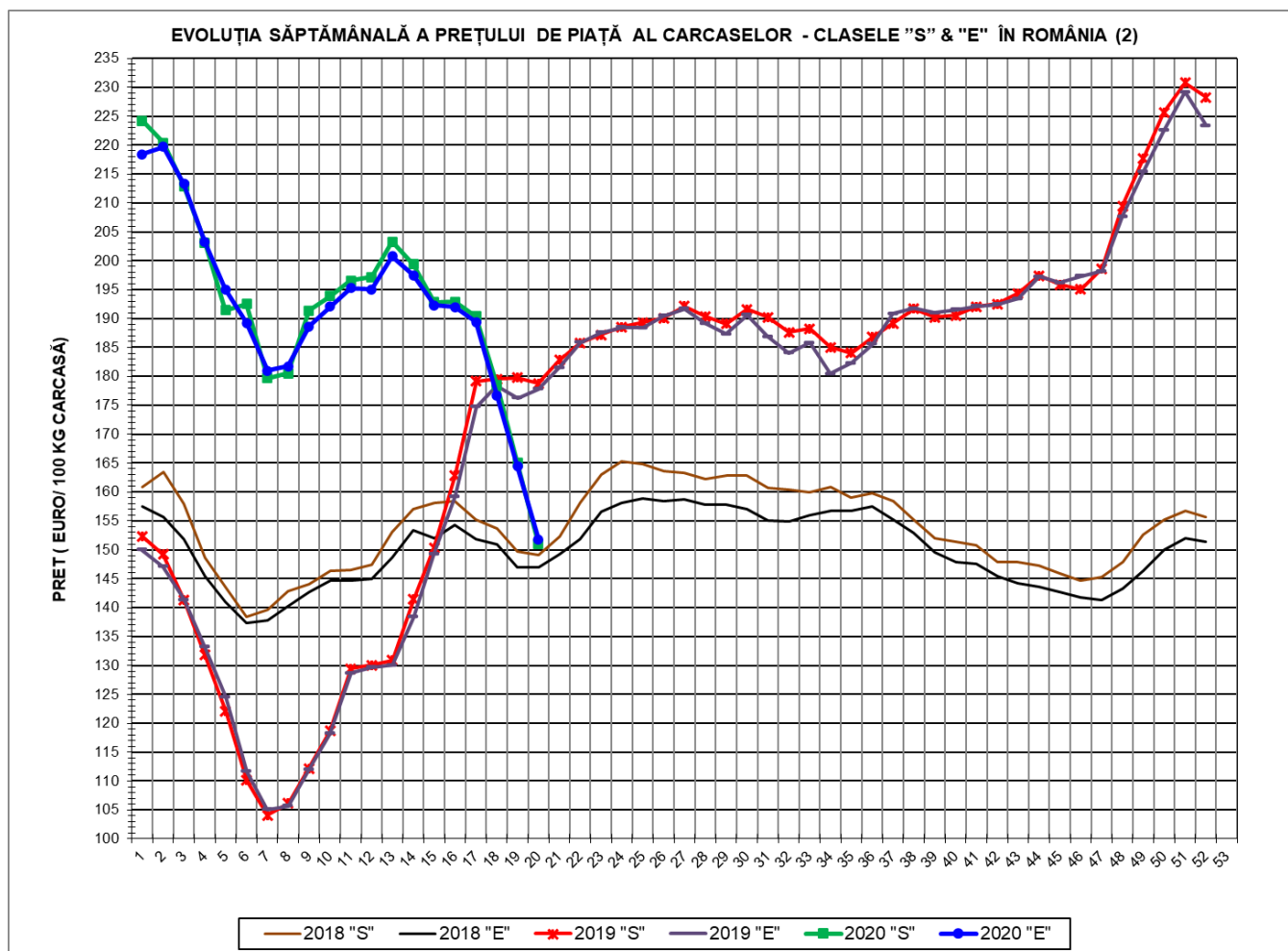
% CARNE MACRĂ		NUMĂR PORCI	% CUMULATIV DIN TOTAL PORCI	GREUTATE (KG)		PREȚ MEDIU (RON/ 100 KG)	
NIVEL GRILA PREȚURI	MEDIE			VIE	CARCASA CALDĂ - 2%	VIU	CARCASA CALDĂ - 2%
≥64	65.2	4,749	10.64	116.37	90.02	548.85	709.45
63	63.4	4,034	19.68	114.15	88.01	565.02	732.84
62	62.4	5,410	31.81	113.70	87.70	569.14	737.90
61	61.4	6,725	46.88	115.13	88.84	566.14	733.68
60	60.5	6,637	61.75	116.30	89.94	566.26	732.23
59	59.5	5,297	73.62	116.58	90.02	567.89	735.48
58	58.5	3,969	82.52	117.59	90.69	567.08	735.25
57	57.5	2,653	88.47	118.03	91.17	567.64	734.84
56	56.5	1,806	92.51	118.59	91.89	564.89	729.01
55	55.5	1,219	95.24	119.06	92.46	563.61	725.78
54	54.5	813	97.07	120.23	93.21	558.54	720.40
53	53.5	504	98.20	119.90	93.02	557.10	718.11
52	52.5	269	98.80	120.18	93.49	556.45	715.30
51	51.5	191	99.23	121.30	93.80	557.51	720.98
≤50	48.2	345	100.00	120.69	93.59	542.31	699.35
MEDIE	60.5	44,621	100.00	116.23	89.80	564.29	730.43

Culorile de fond ale rândurilor din tabelul de mai sus au legătură cu grila de prețuri.

EVOLUȚIA SĂPTĂMÂNALĂ A PREȚULUI DE PIAȚĂ AL CARCASELOR - CLASELE "S" & "E" ÎN ROMÂNIA (1)



PREȚ NAȚIONAL CARCASE CALITATEA STANDARD - CLASELE "S"&"E"				
CLASA	PREȚ SĂPT 20 / 2020	VARIAȚIE		
		1 SĂPT	4 SĂPT	1 AN
S	729.80 RON	-8.45%	-21.76%	-14.28%
E	733.71 RON	-7.60%	-20.96%	-13.33%



PREȚ NAȚIONAL CARCASE				
CALITATEA STANDARD - CLASELE "S"&"E"				
CLASA	PREȚ SAPT 20 / 2020	VARIAȚIE		
		1 SĂPT	4 SĂPT	1 AN
S	150.98 €	-8.52%	-21.73%	-15.56%
E	151.79 €	-7.67%	-20.93%	-14.63%



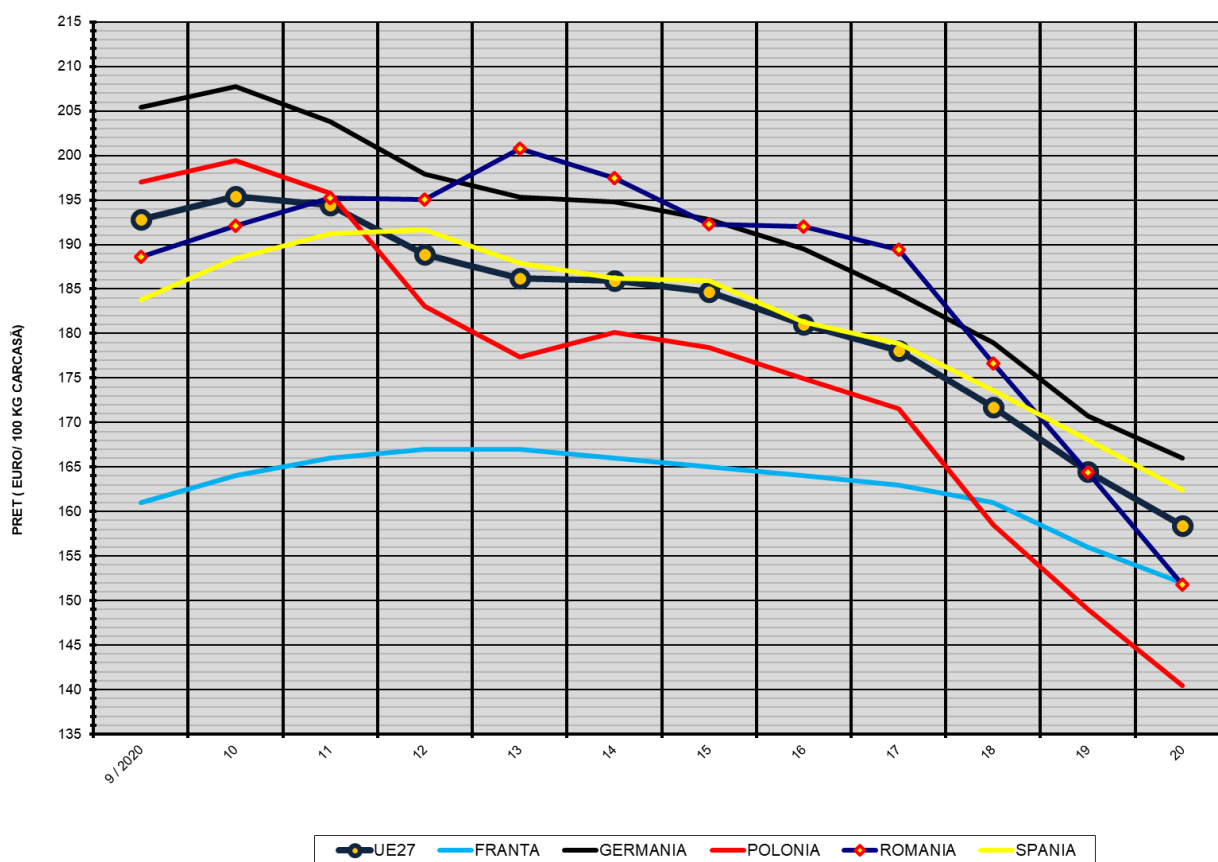
% PREȚ DE PIAȚĂ ÎN ROMÂNIA ȘI ÎN UE27 vs PRAGUL (PREȚUL) DE REFERINȚĂ UE27

SAPTAMANA	PREȚ (EUR)					% PREȚ vs PRAGUL (PREȚUL) DE REFERINȚĂ UE27 (*)				
	ROMÂNIA			UE28		ROMÂNIA			UE28	
	"S"	"E"	"S" + "E"	"S"	"E"	"S"	"E"	"S" + "E"	"S"	"E"
46 / 2019	195.04	197.30	195.88	186.52	184.61	129.22%	130.72%	129.77%	123.57%	122.31%
47	198.62	198.20	198.47	188.97	187.74	131.59%	131.31%	131.49%	125.20%	124.38%
48	209.47	207.67	208.81	192.99	191.96	138.78%	137.58%	138.34%	127.86%	127.17%
49	217.76	215.44	216.82	196.67	195.53	144.27%	142.73%	143.65%	130.30%	129.55%
50	225.67	222.54	224.41	197.93	197.22	149.51%	147.44%	148.68%	131.13%	130.66%
51	230.81	229.21	230.21	197.12	195.98	152.92%	151.86%	152.52%	130.60%	129.84%
52	228.29	223.38	226.34	194.29	193.68	151.24%	147.99%	149.95%	128.72%	128.32%
1 / 2020	224.19	218.39	221.90	193.39	192.71	148.53%	144.69%	147.01%	128.12%	127.67%
2	220.44	219.68	220.14	191.30	188.93	146.04%	145.54%	145.85%	126.74%	125.17%
3	212.94	213.29	213.07	185.47	184.31	141.08%	141.31%	141.16%	122.88%	122.11%
4	203.15	203.18	203.16	182.82	182.02	134.59%	134.61%	134.60%	121.12%	120.59%
5	191.45	195.02	192.76	182.32	182.28	126.84%	129.20%	127.71%	120.79%	120.77%
6	192.53	189.22	191.29	183.69	184.08	127.55%	125.36%	126.73%	121.70%	121.95%
7	179.72	180.96	180.15	184.61	185.62	119.07%	119.89%	119.35%	122.31%	122.98%
8	180.54	181.73	180.95	188.31	188.98	119.61%	120.40%	119.88%	124.76%	125.20%
9	191.36	188.60	190.36	192.47	192.86	126.78%	124.95%	126.12%	127.51%	127.78%
10	193.93	192.10	193.24	195.74	195.39	128.48%	127.27%	128.02%	129.68%	129.45%
11	196.59	195.25	196.08	195.91	194.45	130.24%	129.36%	129.91%	129.80%	128.83%
12	197.20	195.01	196.31	192.23	188.92	130.65%	129.20%	130.06%	127.36%	125.16%
13	203.27	200.77	202.38	189.80	186.25	134.67%	133.02%	134.08%	125.75%	123.39%
14	199.40	197.49	198.74	188.47	185.91	132.10%	130.84%	131.67%	124.88%	123.18%
15	192.82	192.32	192.64	187.38	184.67	127.75%	127.42%	127.63%	124.17%	122.36%
16	192.90	191.98	192.55	183.94	180.98	127.80%	127.19%	127.57%	121.90%	119.92%
17	190.39	189.42	190.04	180.93	178.11	126.14%	125.49%	125.91%	119.93%	118.02%
18	178.47	176.63	177.77	175.39	171.76	118.24%	117.02%	117.78%	116.27%	113.83%
19	165.04	164.40	164.81	168.38	164.51	109.34%	108.92%	109.19%	111.55%	108.99%
20	150.98	151.79	151.27	162.44	158.38	100.03%	100.56%	100.22%	107.62%	104.93%

(*) 150.939 EUR conform Art. 7 [1] al Reg. [UE] nr. 1308/2013



EVOLUȚIA SĂPTĂMÂNALĂ A PREȚULUI CLASA "E" ÎN UE27 ȘI ÎN CÂTEVA STATE MEMBRE



COMPARAȚII DE PREȚURI

SĂPT 20 / 2020 =	UE27	FR	DE	PL	RO	ES	RO vs UE27	RO vs FR	RO vs DE	RO vs PL	RO vs ES
	158.38 €	152.00 €	166.04 €	140.47 €	151.79 €	162.41 €	-6.59 € -4.2%	-0.21 € -0.1%	-14.25 € -8.6%	11.32 € 8.1%	-10.62 € -6.5%



PREȚUL CARCASELOR DIN CLASA "E" ÎN STATELE MEMBRE (FĂRĂ ITALIA, MALTA) VERSUS PREȚUL UE27
ÎN SĂPTĂMÂNA 11 - 17 MAI 2020

