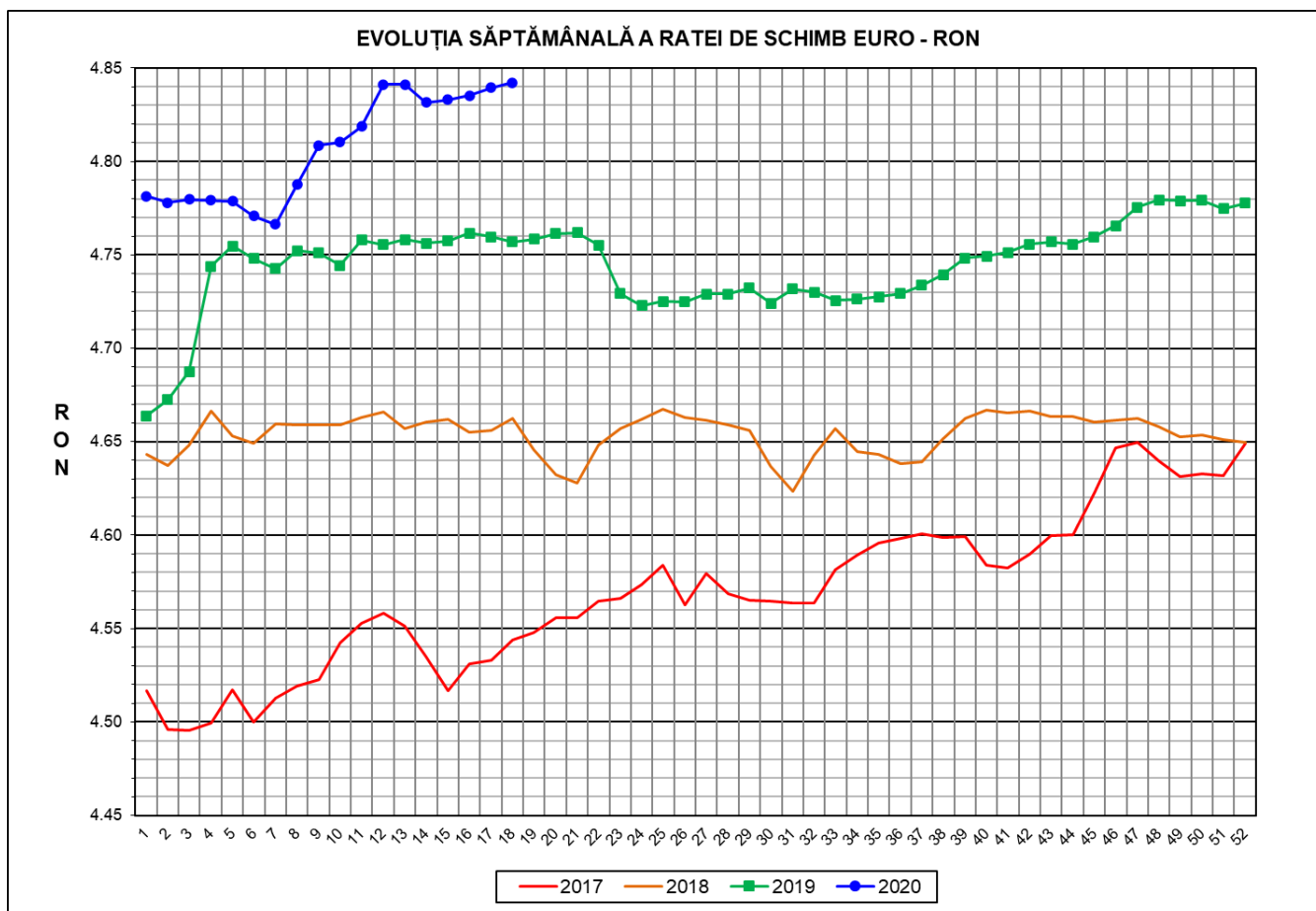




# Prețul de piață al porcilor la intrarea în abator

## Săptămâna 18 (27 aprilie – 3 mai 2020)



<b>RATA DE SCHIMB EURO - RON</b>			
<b>SĂPT 18 / 2020</b>	<b>VARIAȚIE</b>		
	<b>1 SĂPT</b>	<b>4 SĂPT</b>	<b>1 AN</b>
<b>1€ = 4.8423 RON</b>	<b>0.06%</b>	<b>0.22%</b>	<b>1.79%</b>



**SITUAȚIA CARCASELOR DE PORCINE CLASIFICATE  
ÎN FUNCȚIE DE PROVENIENȚA PORCILOR SACRIFICAȚI  
ÎN SĂPTĂMÂNA 27 APRILIE - 3 MAI 2020**

		NUMĂR CARCANE	% DIN TOTAL
PROVENIENȚĂ PORCI SACRIFICAȚI	TRANZACȚII COMERCIALE ÎNTRE ABATOARE ȘI FURNIZORI	34,698	58.52
	FERME PROPRII ALE ABATOARELOR	18,460	31.14
	PRESTĂRI SERVICII	6,131	10.34
<b>TOTAL CARCANE CLASIFICATE CU GREUTATEA CALDĂ 50 - 120 KG</b>		<b>59,289</b>	<b>100.00</b>
DIN CARE DIN COMERȚ INTRACOMUNITAR		3,146	5.31

Situția porcilor proveniți din tranzacții comerciale  
între abatoare și furnizori care fac obiectul raportării prețurilor  
în săptămâna 27 aprilie - 3 mai 2020

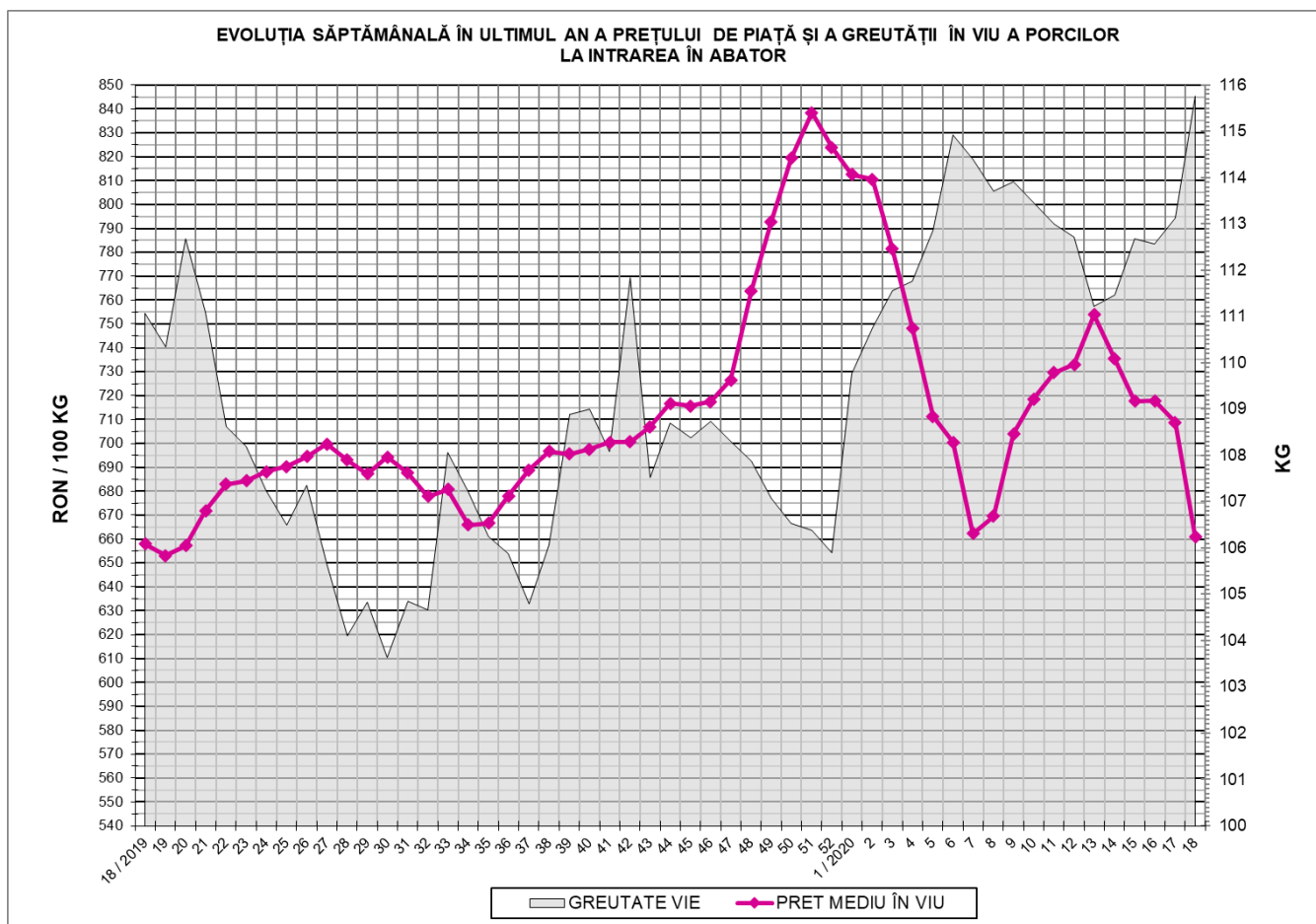
Tip preț la intrarea în abator		Carcane cu greutatea caldă 60 - 120 kg			
		SEUROP		d.c. S+E	
		nr	% din total carcane clasificate	nr	% din total carcane clasificate
De bază pentru 56% carne macră	în carcasă	605	1.0%	569	1.0%
	în viu	1,293	2.2%	1,064	1.8%
Forfetar în viu		32,627	55.0%	31,043	52.4%
Total		34,525	58.2%	32,676	55.1%

Carcane incluse în raportul național de prețuri pentru DG AGRI

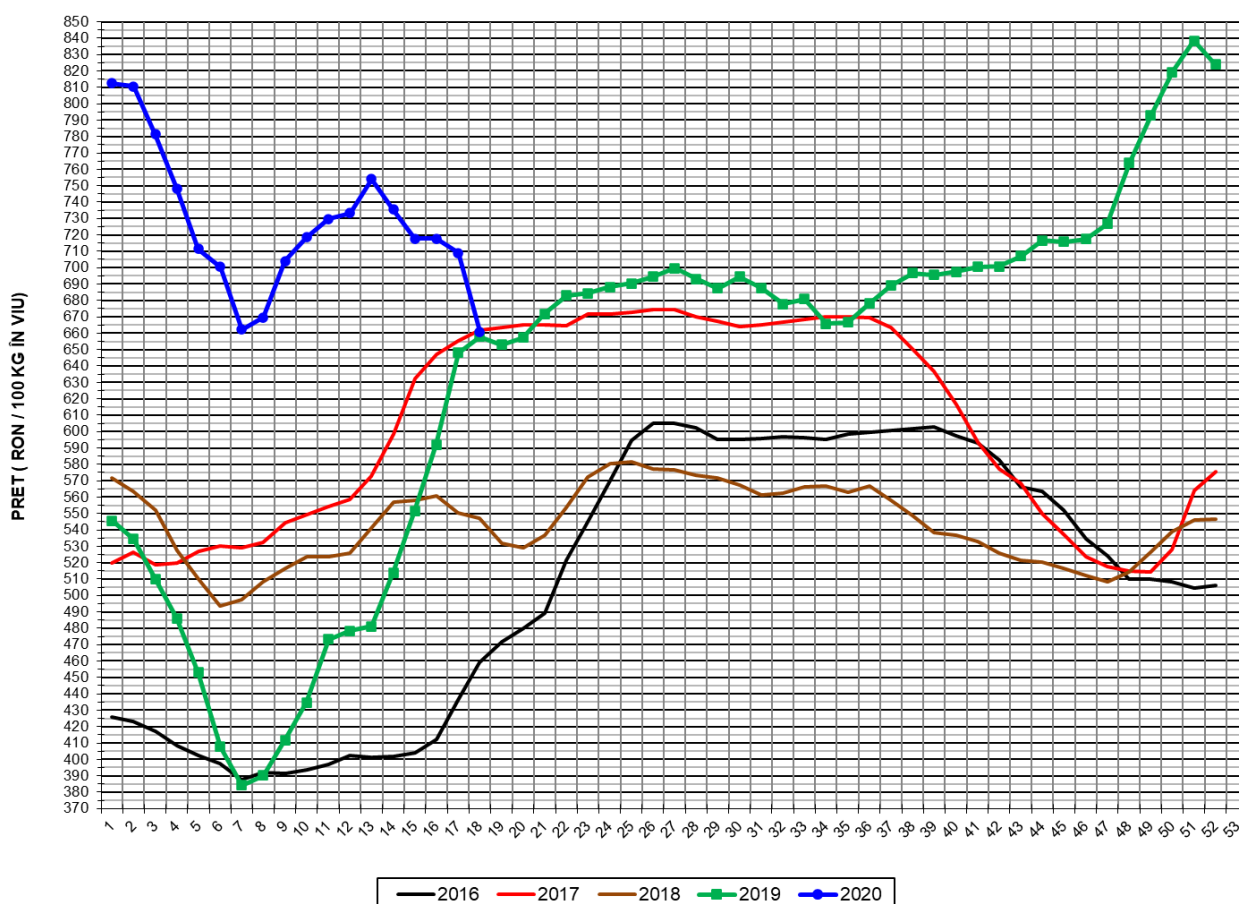


## Prețul de piață al porcilor în săptămâna 27 aprilie - 3 mai 2020

Clasa	% carne macră	Număr porci	% din total porci	Procent mediu carne macră	Greutate medie (kg)		Preț mediu (RON / 100 kg)	
					vie	carcasă caldă - 2%	viu	carcasă caldă - 2%
S	≥ 60	20,627	59.75	62.4	113.8	87.4	663.91	864.19
E	55 - 59.9	12,049	34.90	58.1	118.1	91.0	658.89	855.31
U	50 - 54.9	1,653	4.79	53.3	122.8	95.0	643.87	832.45
ROP	< 50	196	0.57	46.8	119.6	91.8	623.60	812.82
<b>TOTAL</b>		<b>34,525</b>	<b>100.00</b>	<b>60.4</b>	<b>115.8</b>	<b>89.1</b>	<b>660.87</b>	<b>859.10</b>

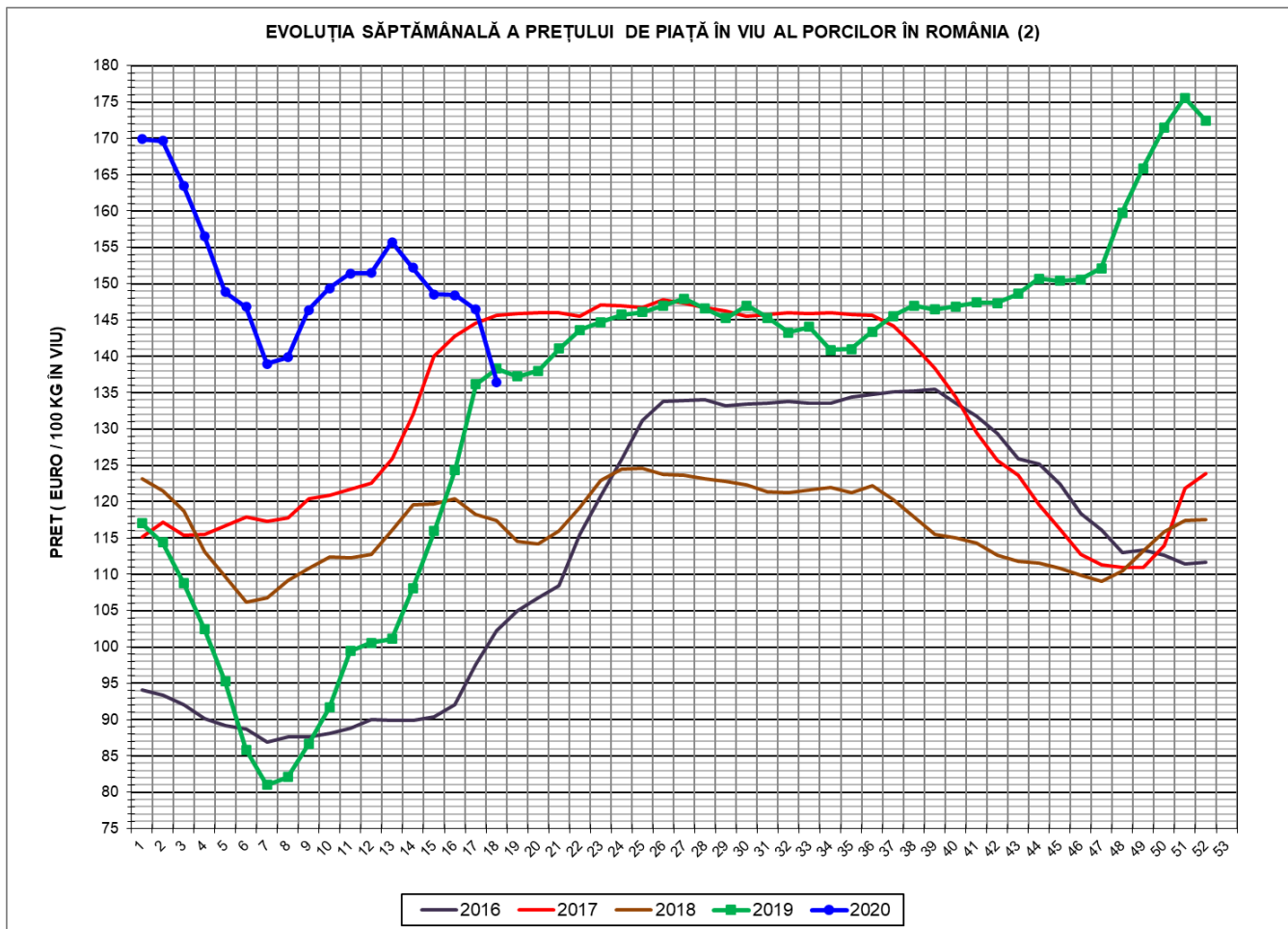


EVOLUȚIA SĂPTĂMÂNALĂ A PREȚULUI DE PIAȚĂ ÎN VIU AL PORCILOR ÎN ROMÂNIA (1)



PREȚ ÎN VIU			
SĂPT 18 / 2020	VARIAȚIE		
	1 SĂPT	4 SĂPT	1 AN
660.87 RON	-6.77%	-10.13%	0.45%

EVOLUȚIA SĂPTĂMÂNALĂ A PREȚULUI DE PIAȚĂ ÎN VIU AL PORCILOR ÎN ROMÂNIA (2)



PREȚ ÎN VIU			
SĂPT 18 / 2020	VARIAȚIE		
	1 SĂPT	4 SĂPT	1 AN
136.48 €	-6.82%	-10.33%	-1.32%

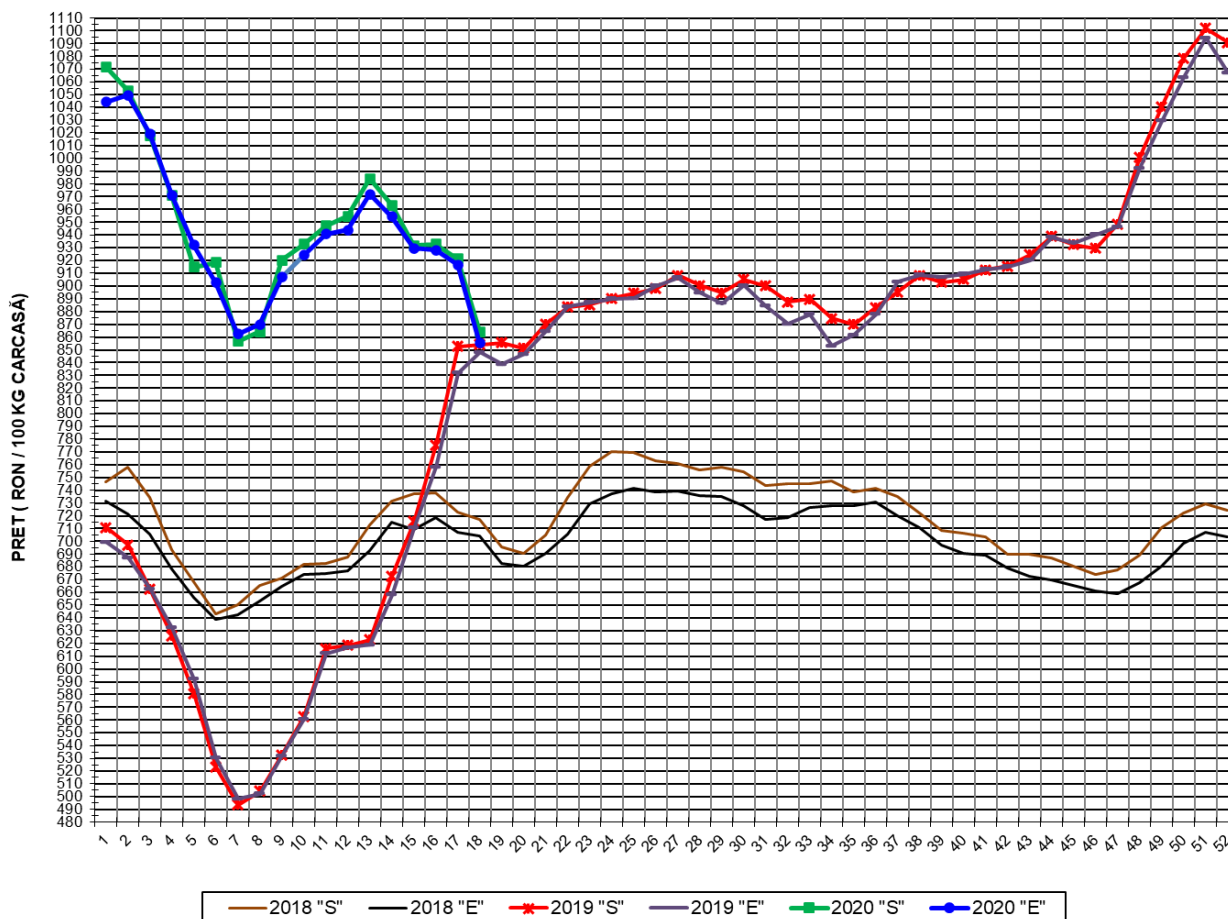


PREȚUL PE PROCENT CARNE MACRĂ AL PORCILOR  
ÎN SĂPTĂMÂNA 27 APRILIE - 3 MAI 2020

% CARNE MACRĂ		NUMĂR PORCI	% CUMULATIV DIN TOTAL PORCI	GREUTATE (KG)		PREȚ MEDIU (RON/ 100 KG)	
NIVEL GRILA PREȚURI	MEDIE			VIE	CARCASA CALDĂ - 2%	VIU	CARCASA CALDĂ - 2%
≥64	65.2	3,735	10.82	113.44	86.96	660.49	861.53
63	63.4	3,029	19.59	112.68	86.59	667.99	869.27
62	62.4	4,007	31.20	113.13	86.89	667.06	868.52
61	61.4	4,932	45.48	113.75	87.37	662.79	862.91
60	60.5	4,924	59.75	115.21	88.67	662.61	860.95
59	59.5	4,115	71.66	116.30	89.38	662.74	862.37
58	58.5	3,253	81.09	118.23	90.99	659.69	857.22
57	57.5	2,193	87.44	118.61	91.54	657.04	851.32
56	56.5	1,502	91.79	120.50	93.15	653.39	845.26
55	55.5	986	94.64	120.90	93.46	653.18	844.91
54	54.5	645	96.51	121.78	94.14	648.50	838.84
53	53.5	443	97.80	122.86	95.11	646.43	835.03
52	52.5	270	98.58	122.42	94.62	640.77	829.05
51	51.5	180	99.10	124.80	96.57	636.35	822.39
≤50	48.2	311	100.00	122.21	94.07	625.30	812.36
MEDIE	60.4	34,525	100.00	115.76	89.05	660.87	859.10

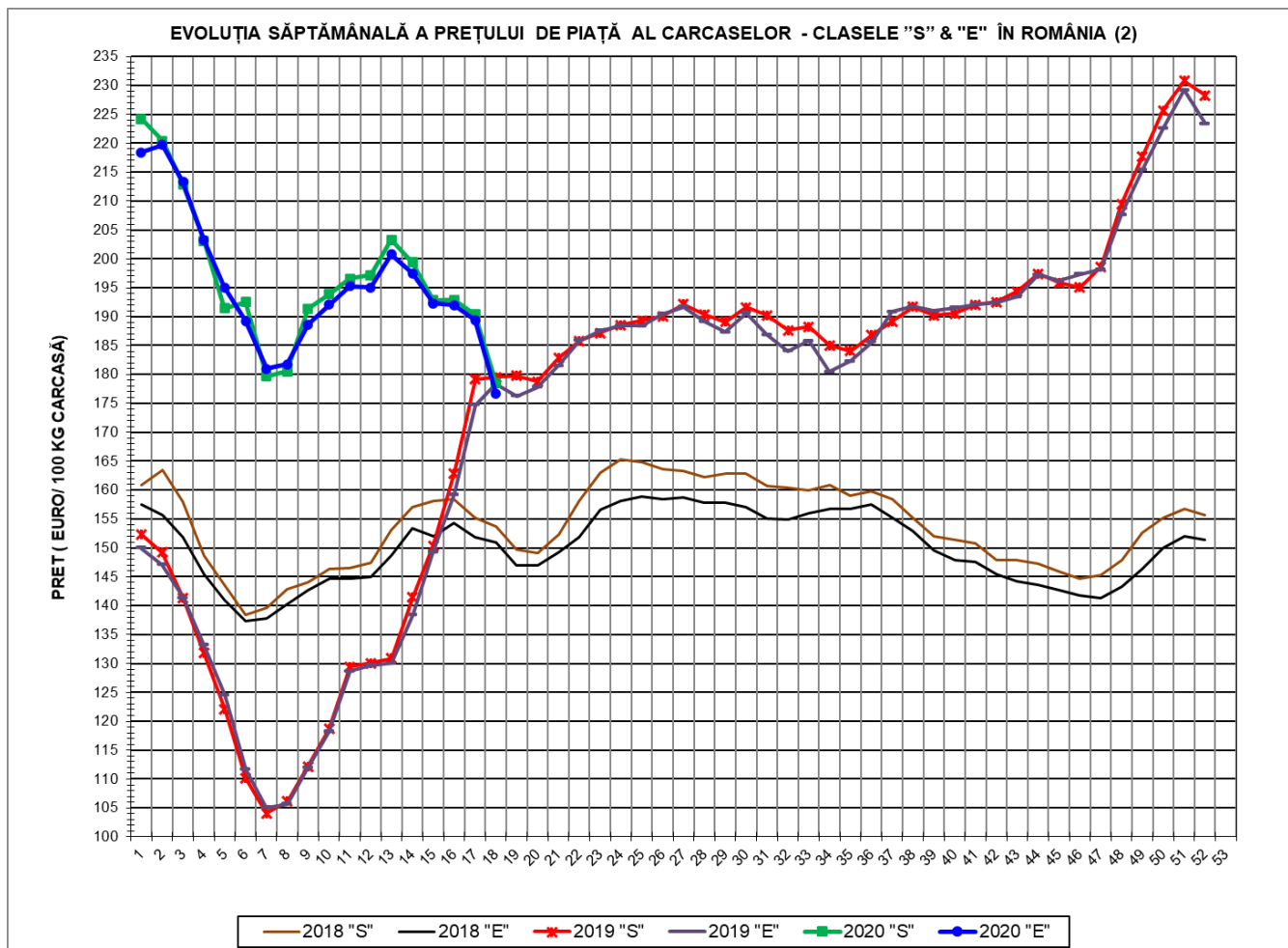
Culorile de fond ale rândurilor din tabelul de mai sus au legătură cu grila de prețuri.

EVOLUȚIA SĂPTĂMÂNALĂ A PREȚULUI DE PIAȚĂ AL CARCASELOR - CLASELE "S" & "E" ÎN ROMÂNIA (1)



**PREȚ NAȚIONAL CARCASE  
CALITATEA STANDARD - CLASELE "S"&"E"**

CLASA	PREȚ SĂPT 18 / 2020	VARIAȚIE		
		1 SĂPT	4 SĂPT	1 AN
S	864.19 RON	-6.21%	-10.30%	1.19%
E	855.31 RON	-6.69%	-10.36%	0.84%



PREȚ NAȚIONAL CARCASE				
CALITATEA STANDARD - CLASELE "S"&"E"				
CLASA	PREȚ SAPT 18 / 2020	VARIAȚIE		
		1 SĂPT	4 SĂPT	1 AN
S	178.47 €	-6.26%	-10.50%	-0.59%
E	176.63 €	-6.75%	-10.56%	-0.94%



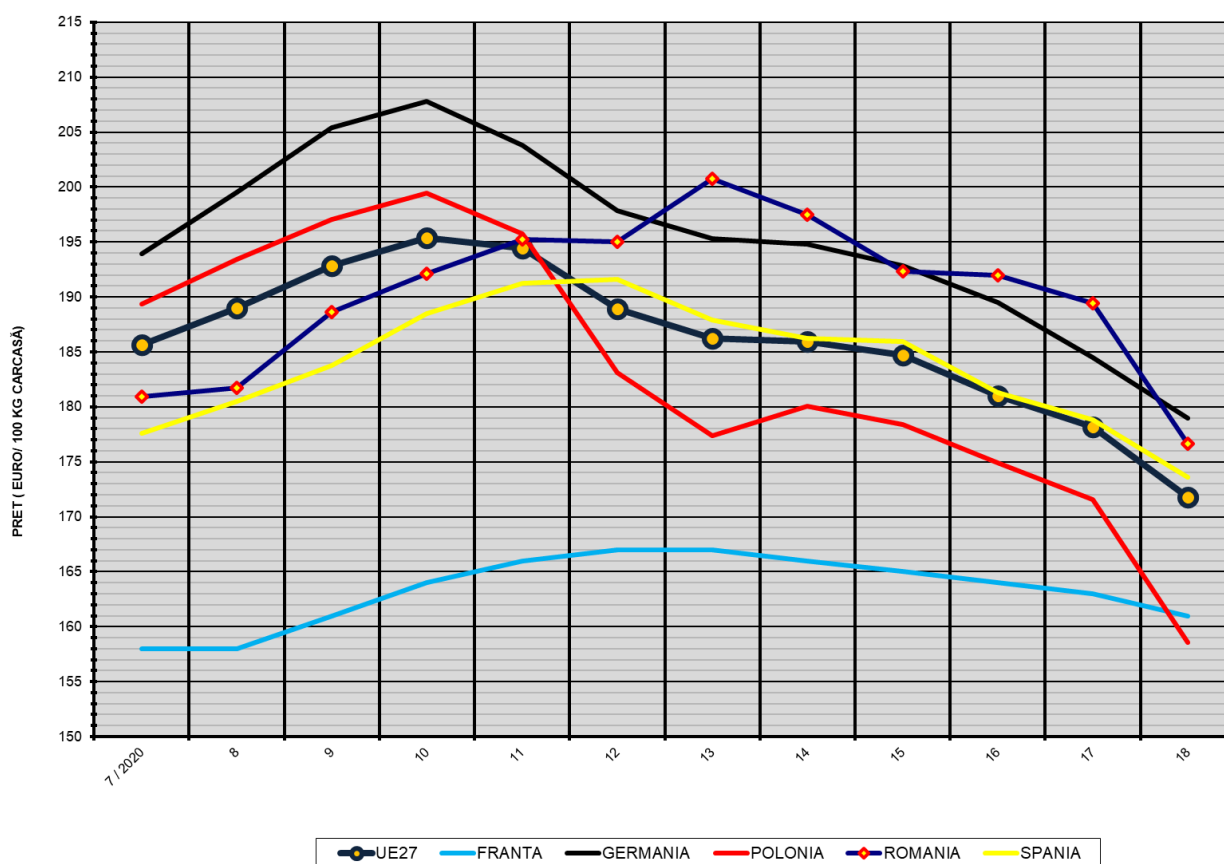


**% PREȚ DE PIAȚĂ ÎN ROMÂNIA ȘI ÎN UE27 vs PRAGUL (PREȚUL) DE REFERINȚĂ UE27**

SAPTAMANA	PREȚ (EUR)					% PREȚ vs PRAGUL (PREȚUL) DE REFERINȚĂ UE27 (*)				
	ROMÂNIA			UE28		ROMÂNIA			UE28	
	"S"	"E"	"S" + "E"	"S"	"E"	"S"	"E"	"S" + "E"	"S"	"E"
44 / 2019	197.43	197.24	197.36	185.35	183.35	130.80%	130.68%	130.75%	122.80%	121.47%
45	195.90	196.19	196.01	185.63	183.80	129.79%	129.98%	129.86%	122.98%	121.77%
46	195.04	197.30	195.88	186.52	184.61	129.22%	130.72%	129.77%	123.57%	122.31%
47	198.62	198.20	198.47	188.97	187.74	131.59%	131.31%	131.49%	125.20%	124.38%
48	209.47	207.67	208.81	192.99	191.96	138.78%	137.58%	138.34%	127.86%	127.17%
49	217.76	215.44	216.82	196.67	195.53	144.27%	142.73%	143.65%	130.30%	129.55%
50	225.67	222.54	224.41	197.93	197.22	149.51%	147.44%	148.68%	131.13%	130.66%
51	230.81	229.21	230.21	197.12	195.98	152.92%	151.86%	152.52%	130.60%	129.84%
52	228.29	223.38	226.34	194.29	193.68	151.24%	147.99%	149.95%	128.72%	128.32%
1 / 2020	224.19	218.39	221.90	193.39	192.71	148.53%	144.69%	147.01%	128.12%	127.67%
2	220.44	219.68	220.14	191.30	188.93	146.04%	145.54%	145.85%	126.74%	125.17%
3	212.94	213.29	213.07	185.47	184.31	141.08%	141.31%	141.16%	122.88%	122.11%
4	203.15	203.18	203.16	182.82	182.02	134.59%	134.61%	134.60%	121.12%	120.59%
5	191.45	195.02	192.76	182.32	182.28	126.84%	129.20%	127.71%	120.79%	120.77%
6	192.53	189.22	191.29	183.69	184.08	127.55%	125.36%	126.73%	121.70%	121.95%
7	179.72	180.96	180.15	184.61	185.62	119.07%	119.89%	119.35%	122.31%	122.98%
8	180.54	181.73	180.95	188.31	188.98	119.61%	120.40%	119.88%	124.76%	125.20%
9	191.36	188.60	190.36	192.47	192.86	126.78%	124.95%	126.12%	127.51%	127.78%
10	193.93	192.10	193.24	195.74	195.39	128.48%	127.27%	128.02%	129.68%	129.45%
11	196.59	195.25	196.08	195.91	194.45	130.24%	129.36%	129.91%	129.80%	128.83%
12	197.20	195.01	196.31	192.23	188.92	130.65%	129.20%	130.06%	127.36%	125.16%
13	203.27	200.77	202.38	189.80	186.25	134.67%	133.02%	134.08%	125.75%	123.39%
14	199.40	197.49	198.74	188.50	185.93	132.10%	130.84%	131.67%	124.88%	123.18%
15	192.82	192.32	192.64	187.43	184.69	127.75%	127.42%	127.63%	124.17%	122.36%
16	192.90	191.98	192.55	184.00	181.01	127.80%	127.19%	127.57%	121.90%	119.92%
17	190.39	189.42	190.04	181.02	178.14	126.14%	125.49%	125.91%	119.93%	118.02%
18	178.47	176.63	177.77	175.50	171.82	118.24%	117.02%	117.78%	116.27%	113.83%

(\*) 150.939 EUR conform Art. 7 [1] al Reg. [UE] nr. 1308/2013

EVOLUȚIA SĂPTĂMÂNALĂ A PREȚULUI CLASA "E" ÎN UE27 ȘI ÎN CÂTEVA STATE MEMBRE



COMPARAȚII DE PREȚURI												
SĂPT 18 / 2020 =	UE27	FR	DE	PL	RO	ES	RO vs UE27	RO vs FR	RO vs DE	RO vs PL	RO vs ES	
	171.82 €	161.00 €	178.95 €	158.53 €	176.63 €	173.57 €	4.82 € 2.8%	15.63 € 9.7%	-2.32 € -1.3%	18.10 € 11.4%	3.06 € 1.8%	

