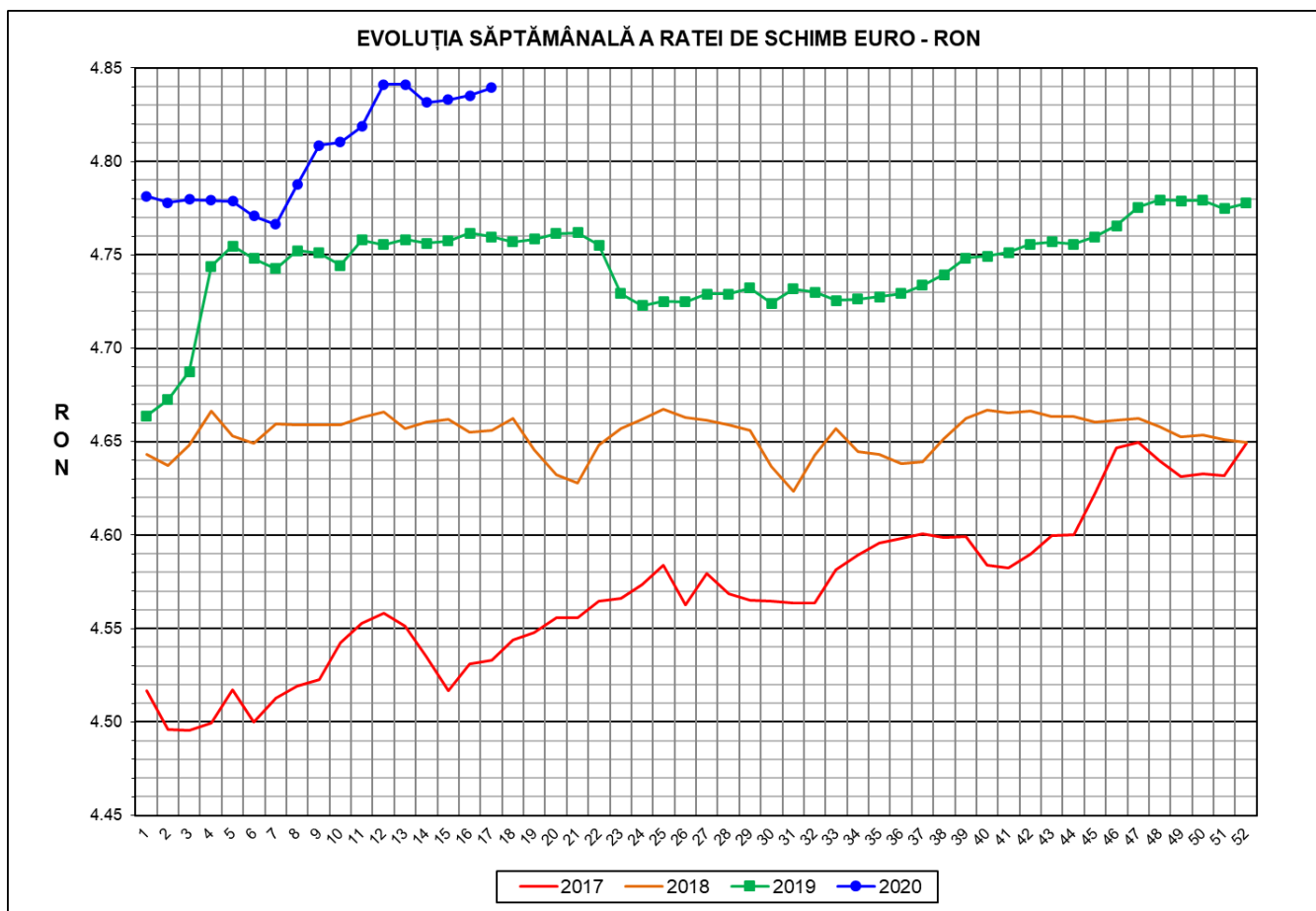




Prețul de piață al porcilor la intrarea în abator

Săptămâna 17 (20 – 26 aprilie 2020)



RATA DE SCHIMB EURO - RON			
SĂPT 17 / 2020	VARIAȚIE		
	1 SĂPT	4 SĂPT	1 AN
1€ = 4.8394 RON	0.09%	-0.04%	1.67%



**SITUAȚIA CARCASELOR DE PORCINE CLASIFICATE
ÎN FUNCȚIE DE PROVENIENȚA PORCILOR SACRIFICAȚI
ÎN SĂPTĂMÂNA 20 - 26 APRILIE 2020**

		NUMĂR CARCASE	% DIN TOTAL
PROVENIENȚĂ PORCI SACRIFICAȚI	TRANZACȚII COMERCIALE ÎNTRE ABATOARE ȘI FURNIZORI	23,108	49.28
	FERME PROPRII ALE ABATOARELOR	18,884	40.27
	PRESTĂRI SERVICII	4,900	10.45
TOTAL CARCASE CLASIFICATE CU GREUTATEA CALDĂ 50 - 120 KG		46,892	100.00
DIN CARE DIN COMERȚ INTRACOMUNITAR		2,220	4.73

Situația porcilor proveniți din tranzacții comerciale
între abatoare și furnizori care fac obiectul raportării prețurilor
în săptămâna 20 - 26 aprilie 2020

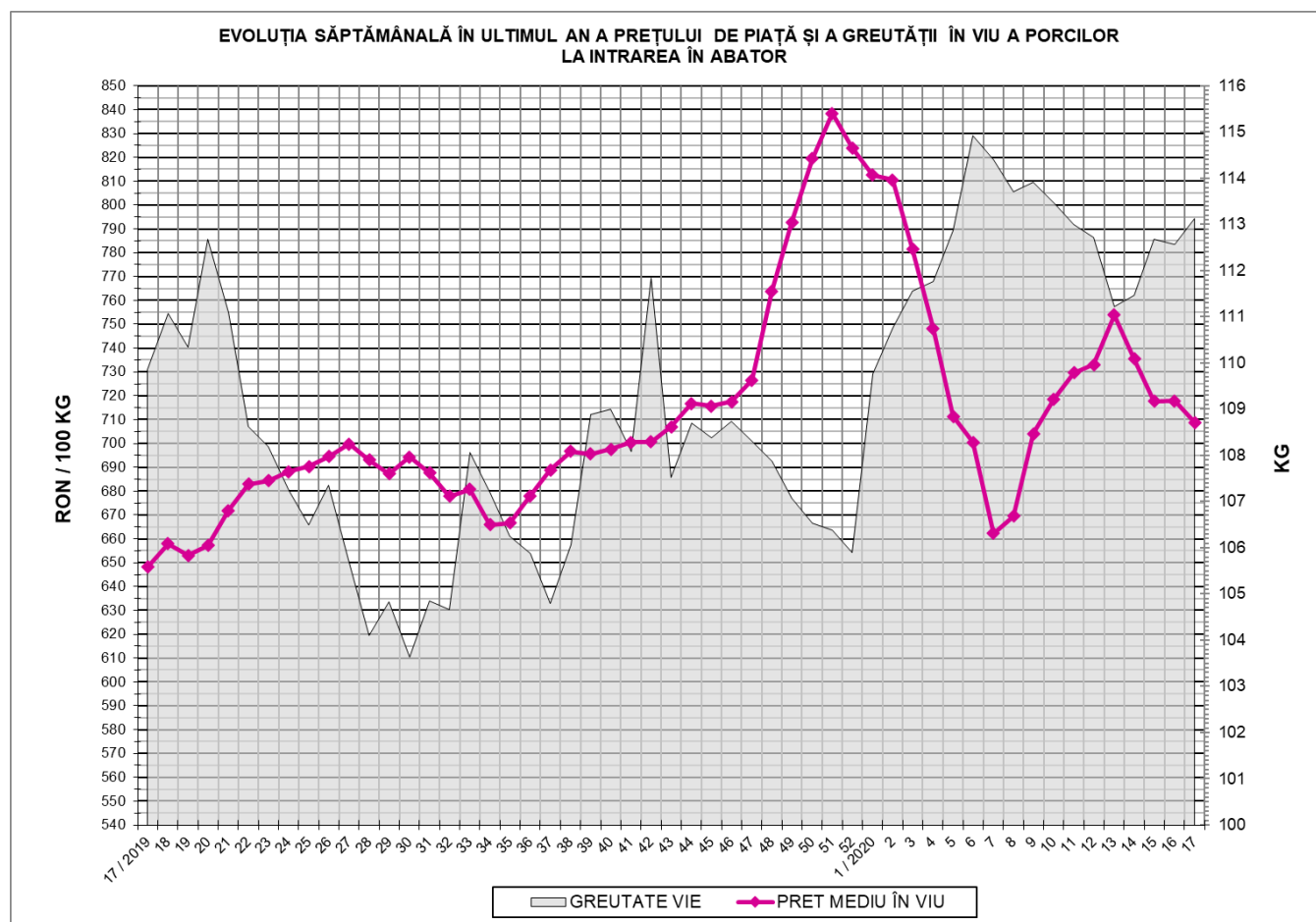
Tip preț la intrarea în abator		Carcase cu greutatea caldă 60 - 120 kg			
		SEUROP		d.c. S+E	
		nr	% din total carcase clasificate	nr	% din total carcase clasificate
De bază pentru 56% carne macră	în carcasă	0	0.0%	0	0.0%
	în viu	820	1.7%	721	1.5%
Forfetar în viu		22,203	47.3%	21,282	45.4%
Total		23,023	49.1%	22,003	46.9%

Carcase incluse în raportul național de prețuri pentru DG AGRI

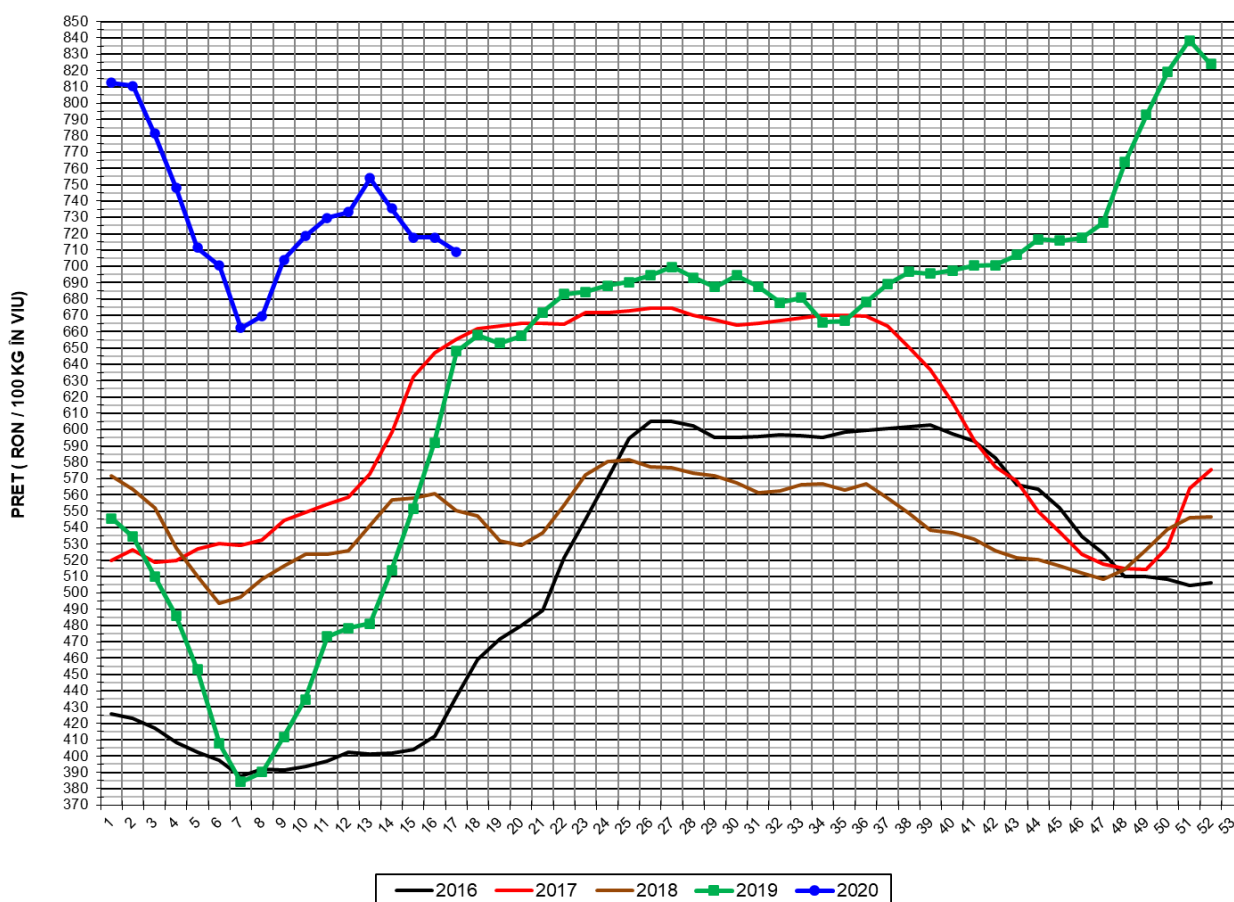


Prețul de piață al porcilor în săptămâna 20 - 26 aprilie 2020

Clasa	% carne macră	Număr porci	% din total porci	Procent mediu carne macră	Greutate medie (kg)		Preț mediu (RON / 100 kg)	
					vie	carcasă caldă - 2%	viu	carcasă caldă - 2%
S	≥ 60	14,245	61.87	62.3	111.6	86.2	711.46	921.37
E	55 - 59.9	7,758	33.70	58.2	115.2	88.9	707.05	916.66
U	50 - 54.9	910	3.95	53.3	118.3	91.9	688.78	887.17
ROP	< 50	110	0.48	46.6	115.2	88.7	680.11	884.00
TOTAL		23,023	100.00	60.5	113.1	87.3	708.85	918.15

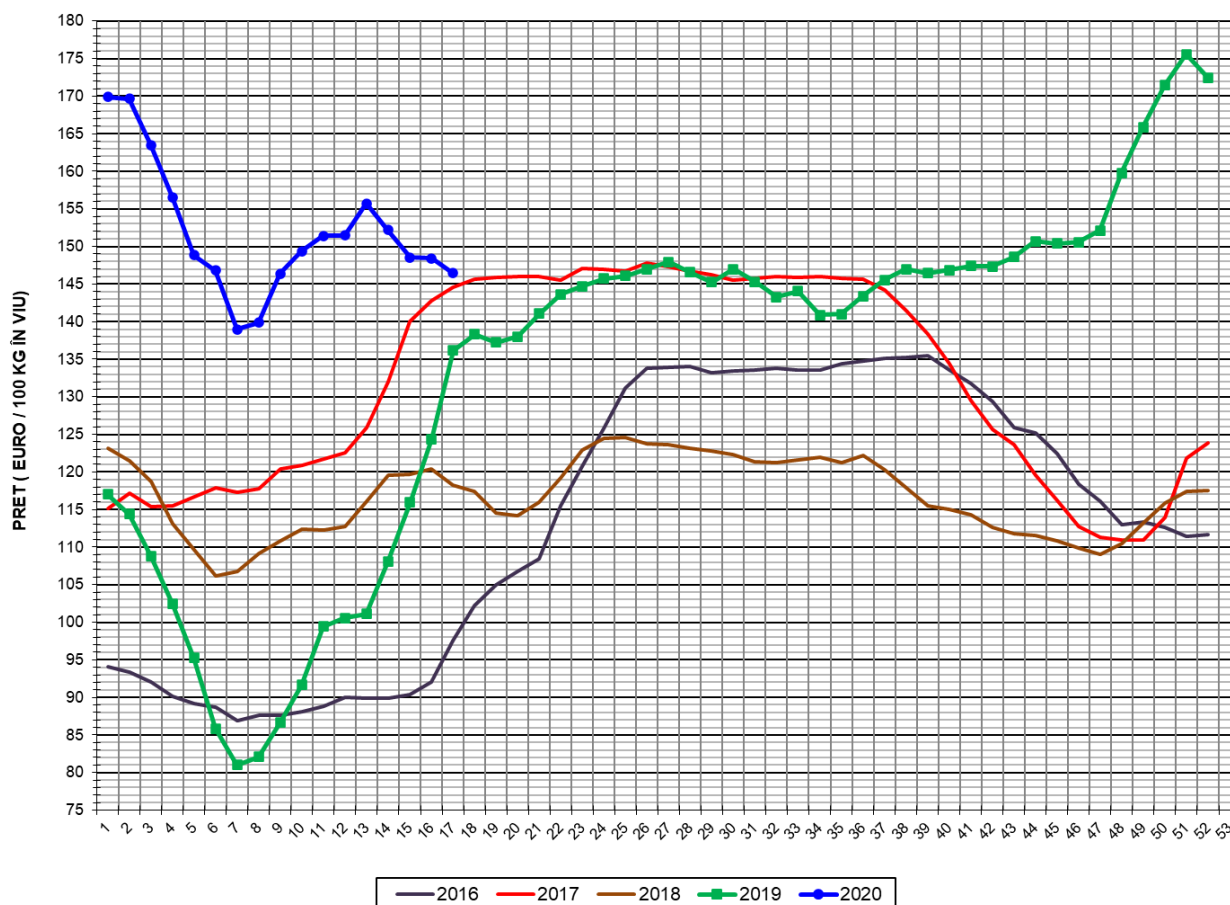


EVOLUȚIA SĂPTĂMÂNALĂ A PREȚULUI DE PIAȚĂ ÎN VIU AL PORCILOR ÎN ROMÂNIA (1)



PREȚ ÎN VIU			
SĂPT 17 / 2020	VARIAȚIE		
	1 SĂPT	4 SĂPT	1 AN
708.85 RON	-1.24%	-5.98%	9.37%

EVOLUȚIA SĂPTĂMÂNALĂ A PREȚULUI DE PIAȚĂ ÎN VIU AL PORCILOR ÎN ROMÂNIA (2)



PREȚ ÎN VIU			
SĂPT 17 / 2020	VARIAȚIE		
	1 SĂPT	4 SĂPT	1 AN
146.47 €	-1.33%	-5.94%	7.57%

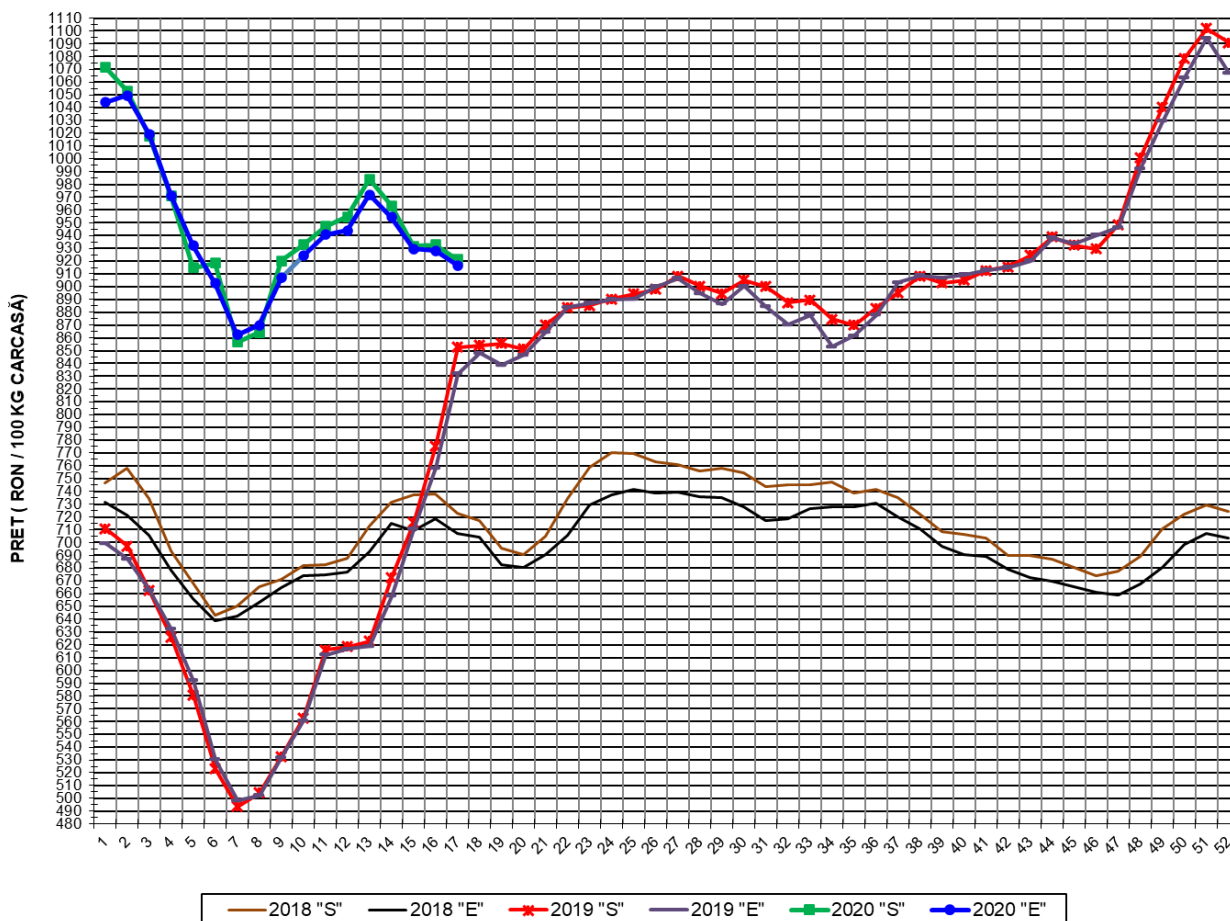


PREȚUL PE PROCENT CARNE MACRĂ AL PORCILOR
ÎN SĂPTĂMÂNA 20 - 26 APRILIE 2020

% CARNE MACRĂ		NUMĂR PORCI	% CUMULATIV DIN TOTAL PORCI	GREUTATE (KG)		PREȚ MEDIU (RON/ 100 KG)	
NIVEL GRILA PREȚURI	MEDIE			VIE	CARCASA CALDĂ - 2%	VIU	CARCASA CALDĂ - 2%
≥64	65.1	2,322	10.09	111.39	86.34	710.42	916.52
63	63.4	1,977	18.67	110.82	85.81	711.55	918.93
62	62.4	2,769	30.70	110.88	85.87	711.72	919.00
61	61.4	3,542	46.08	111.45	85.82	712.28	924.97
60	60.5	3,635	61.87	113.01	86.96	711.06	924.07
59	59.5	2,736	73.76	113.83	87.65	710.49	922.72
58	58.5	2,067	82.73	114.86	88.51	708.69	919.70
57	57.5	1,447	89.02	116.41	89.97	705.08	912.30
56	56.5	896	92.91	116.72	90.08	701.27	908.71
55	55.5	612	95.57	117.25	90.93	699.76	902.32
54	54.5	367	97.16	117.61	91.20	695.33	896.70
53	53.5	225	98.14	117.65	91.27	683.79	881.45
52	52.5	152	98.80	117.92	91.78	694.79	892.64
51	51.5	101	99.24	120.63	93.98	691.30	887.32
≤50	48.1	175	100.00	117.67	90.78	669.39	867.62
MEDIE	60.5	23,023	100.00	113.12	87.33	708.85	918.15

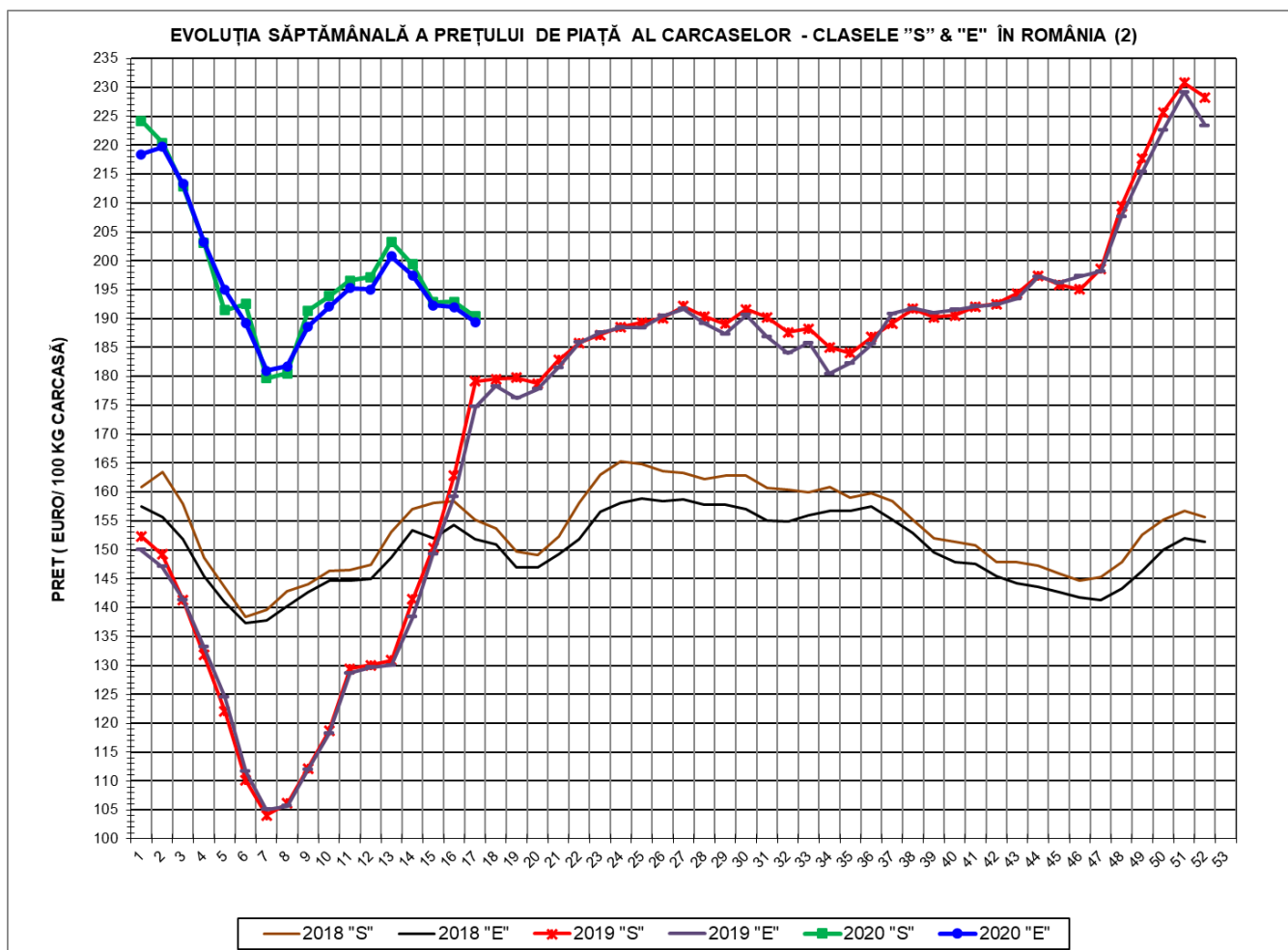
Culorile de fond ale rândurilor din tabelul de mai sus au legătură cu grila de prețuri.

EVOLUȚIA SĂPTĂMÂNALĂ A PREȚULUI DE PIAȚĂ AL CARCASELOR - CLASELE "S" & "E" ÎN ROMÂNIA (1)



**PREȚ NAȚIONAL CARCASE
CALITATEA STANDARD - CLASELE "S"&"E"**

CLASA	PREȚ SĂPT 17 / 2020	VARIAȚIE		
		1 SĂPT	4 SĂPT	1 AN
S	921.37 RON	-1.22%	-6.37%	8.06%
E	916.66 RON	-1.25%	-5.69%	10.20%



PREȚ NAȚIONAL CARCASE				
CALITATEA STANDARD - CLASELE "S"&"E"				
CLASA	PREȚ SAPT 17 / 2020	VARIAȚIE		
		1 SĂPT	4 SĂPT	1 AN
S	190.39 €	-1.30%	-6.34%	6.28%
E	189.41 €	-1.33%	-5.66%	8.39%



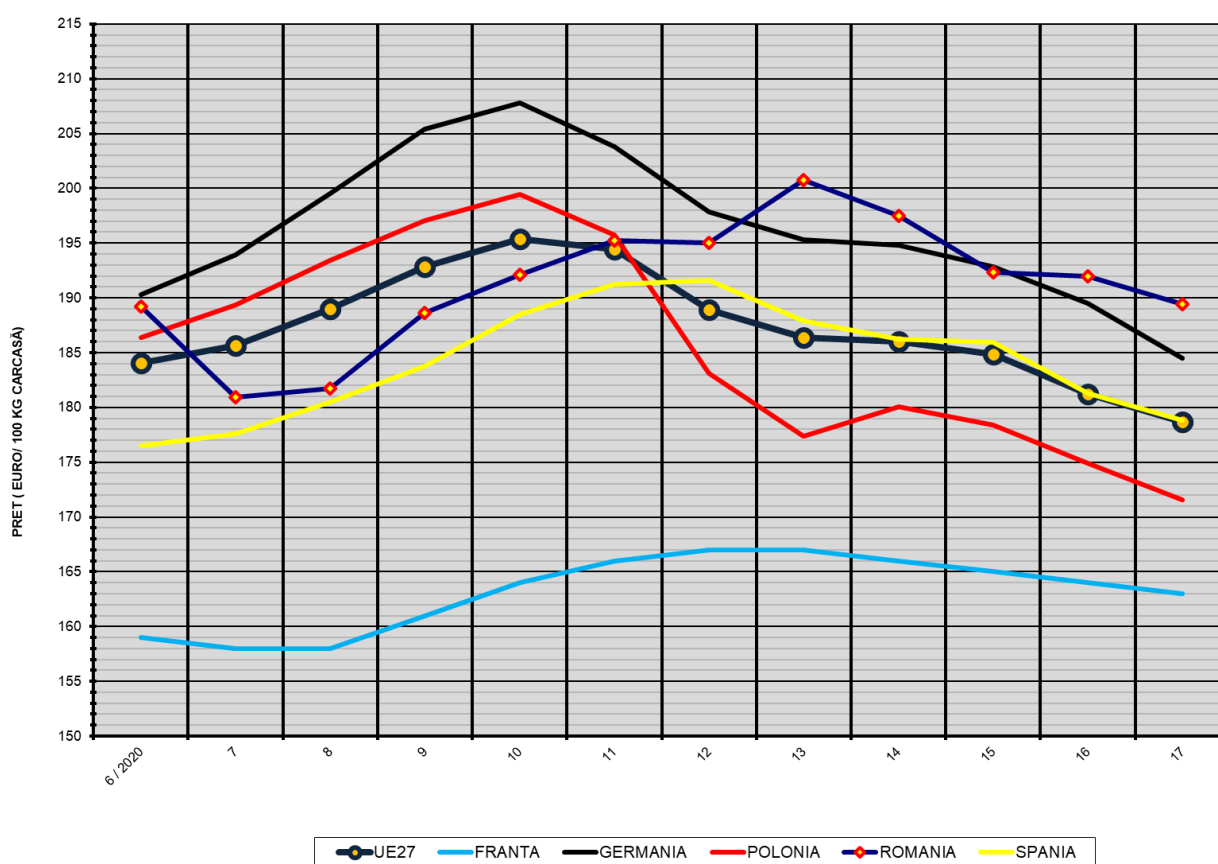
% PREȚ DE PIAȚĂ ÎN ROMÂNIA ȘI ÎN UE27 vs PRAGUL (PREȚUL) DE REFERINȚĂ UE27

SAPTAMANA	PREȚ (EUR)					% PREȚ vs PRAGUL (PREȚUL) DE REFERINȚĂ UE27 (*)				
	ROMÂNIA			UE28		ROMÂNIA			UE28	
	"S"	"E"	"S" + "E"	"S"	"E"	"S"	"E"	"S" + "E"	"S"	"E"
43 / 2019	194.37	193.42	194.02	185.13	183.03	128.77%	128.15%	128.54%	122.65%	121.26%
44	197.43	197.24	197.36	185.35	183.35	130.80%	130.68%	130.75%	122.80%	121.47%
45	195.90	196.19	196.01	185.63	183.80	129.79%	129.98%	129.86%	122.98%	121.77%
46	195.04	197.30	195.88	186.52	184.61	129.22%	130.72%	129.77%	123.57%	122.31%
47	198.62	198.20	198.47	188.97	187.74	131.59%	131.31%	131.49%	125.20%	124.38%
48	209.47	207.67	208.81	192.99	191.96	138.78%	137.58%	138.34%	127.86%	127.17%
49	217.76	215.44	216.82	196.67	195.53	144.27%	142.73%	143.65%	130.30%	129.55%
50	225.67	222.54	224.41	197.93	197.22	149.51%	147.44%	148.68%	131.13%	130.66%
51	230.81	229.21	230.21	197.12	195.98	152.92%	151.86%	152.52%	130.60%	129.84%
52	228.29	223.38	226.34	194.29	193.68	151.24%	147.99%	149.95%	128.72%	128.32%
1 / 2020	224.19	218.39	221.90	193.39	192.71	148.53%	144.69%	147.01%	128.12%	127.67%
2	220.44	219.68	220.14	191.30	188.93	146.04%	145.54%	145.85%	126.74%	125.17%
3	212.94	213.29	213.07	185.47	184.31	141.08%	141.31%	141.16%	122.88%	122.11%
4	203.15	203.18	203.16	182.82	182.02	134.59%	134.61%	134.60%	121.12%	120.59%
5	191.45	195.02	192.76	182.32	182.28	126.84%	129.20%	127.71%	120.79%	120.77%
6	192.53	189.22	191.29	183.69	184.08	127.55%	125.36%	126.73%	121.70%	121.95%
7	179.72	180.96	180.15	184.61	185.62	119.07%	119.89%	119.35%	122.31%	122.98%
8	180.54	181.73	180.95	188.31	188.98	119.61%	120.40%	119.88%	124.76%	125.20%
9	191.36	188.60	190.36	192.47	192.86	126.78%	124.95%	126.12%	127.51%	127.78%
10	193.93	192.10	193.24	195.74	195.39	128.48%	127.27%	128.02%	129.68%	129.45%
11	196.59	195.25	196.08	195.91	194.45	130.24%	129.36%	129.91%	129.80%	128.83%
12	197.20	195.01	196.31	192.23	188.92	130.65%	129.20%	130.06%	127.36%	125.16%
13	203.27	200.77	202.38	189.81	186.36	134.67%	133.02%	134.08%	125.75%	123.47%
14	199.40	197.49	198.74	188.51	186.05	132.10%	130.84%	131.67%	124.89%	123.26%
15	192.82	192.32	192.64	187.45	184.86	127.75%	127.42%	127.63%	124.19%	122.47%
16	192.90	191.98	192.55	184.03	181.24	127.80%	127.19%	127.57%	121.92%	120.07%
17	190.39	189.42	190.04	181.29	178.66	126.14%	125.49%	125.91%	120.11%	118.37%

(*) 150.939 EUR conform Art. 7 [1] al Reg. [UE] nr. 1308/2013



EVOLUȚIA SĂPTĂMÂNALĂ A PREȚULUI CLASA "E" ÎN UE27 ȘI ÎN CÂTEVA STATE MEMBRE



COMPARAȚII DE PREȚURI

SĂPT 17 / 2020 =	UE27	FR	DE	PL	RO	ES	RO vs UE27	RO vs FR	RO vs DE	RO vs PL	RO vs ES
	178.66 €	163.00 €	184.51 €	171.58 €	189.41 €	178.84 €	10.75 € 6.0%	26.41 € 16.2%	4.90 € 2.7%	17.83 € 10.4%	10.57 € 5.9%

PREȚUL CARCASELOR DIN CLASA "E" ÎN STATELE MEMBRE (FĂRĂ GRECIA, IRLANDA, ITALIA, LUXEMBURG, MALTA)
VERSUS PREȚUL UE27 ÎN SĂPTĂMÂNA 20 - 26 APRILIE 2020

