



# Prețul de piață al bovinelor la intrarea în abator

## Săptămâna 16 (13 – 19 aprilie 2020)

SITUAȚIA CARCASELOR DE BOVINE CLASIFICATE ÎN FUNCȚIE DE PROVENIENȚA BOVINELOR SACRIFICATE  
 ÎN SĂPTĂMÂNA 13 - 19 APRILIE 2020

PROVENIENȚĂ BOVINE	CARCASE CLASIFICATE:						PREȚ FEZABIL CATEGORIILE:						
	BOVINE CU VÂRSTA:				TOTAL		A, B, C, D, E, Z				V		
	DE 8 LUNI SAU MAI MULT (A, B, C, D, E, Z)		MAI MICĂ DE 8 LUNI (V)				TOATE CLASELE		CLASELE CONFORM ART 7, REG (UE) 2017/1184		TOATE CLASELE		
	NUMĂR	%	NUMĂR	%	NUMĂR	%	NUMĂR	%	NUMĂR	%	NUMĂR	%	
CUMPĂRATE	1,149	47.0	33	1.3	1,182	48.3	1,090	44.6	478	19.6	18	0.7	
FERME PROPRII ALE ABATOARELOR	251	10.3	5	0.2	256	10.5	245	10.0	76	3.1	5	0.2	
PRESTĂRI SERVICII	PRODUCĂTORI	743	30.4	25	1.0	768	31.4	736	30.1	120	4.9	25	1.0
	COMERCIANȚI	231	9.4	8	0.3	239	9.8	221	9.0	48	2.0	7	0.3
TOTAL	2,374	97.1	71	2.9	2,445	100.0	2,292	93.7	722	29.5	55	2.2	

1,335 Carcase incluse în rapoartele naționale de prețuri de piață pentru carcasele de bovine cu vârsta de 8 luni sau mai mult  
 54.6% din total carcase clasificate

554 Carcase incluse în raportul național de prețuri de piață pentru Comisia Europeană  
 22.7% din total carcase clasificate

23 Carcase incluse în rapoartele naționale de prețuri de piață pentru carcasele de bovine cu vârsta mai mică de 8 luni (viței)  
 0.9% din total carcase clasificate

Factor general de ajustare pentru cheltuielile de transport a prețurilor raportate: 0.08 RON/kg carcasă caldă-2%

Prețul în viu al bovinelor din toate clasele de conformație și acoperire cu grăsime  
 la intrarea în abator în săptămâna 13 - 19 aprilie 2020

Categorie	Număr	Greutate în viu (kg)	Preț în viu (RON / 100 kg)	Modificare preț	
				1 săpt	1 an
"A" - TĂURAȘI	325	506.6	725.6	-2.81%	0.12%
"B" - TAURI	100	587.4	735.1	3.14%	3.62%
"C" - BOI	11	696.9	685.1	15.07%	-2.21%
"D" - VACI	634	539.3	546.6	3.60%	-0.58%
"E" - VIȚELE	151	512.0	655.2	1.43%	0.84%
"Z" - TINERET BOVIN	114	355.9	680.5	-2.15%	-0.57%
A + B + C + D + E + Z	1,335	517.5	626.8	1.22%	1.21%
"V" - VIȚEI	23	234.3	672.3	10.12%	0.00%



Raport național prețuri de piață carcase de bovine cu vârsta de 8 luni sau mai mult, la intrarea în abator conform grilei UE

Săptămâna: 16

din: 13/04/20

până în 19/04/20

"A"- CARCASE DE MASCULI NECASTRAȚI CU VÂRSTA CUPRINSĂ ÎNȚRE 12 LUNI ȘI MAI PUȚIN DE 24 DE LUNI (TĂURĂȘI)								
CONFORMAȚIE	PREȚ MEDIU (RON / 100 kg )					NUMĂR CARCASE	TOTAL	
	GRĂSIME						GREUTATE MEDIE	PREȚ MEDIU (RON / 100 kg )
	1	2	3	4	5			
E	0.0	0.0	0.0	0.0	0.0	0	0.0	0.0
U	2032.5	1353.0	0.0	0.0	0.0	3	420.8	1898.0
R	1381.8	1539.4	1493.0	0.0	0.0	28	350.8	1457.9
O	1396.6	1389.2	1403.9	0.0	0.0	221	264.9	1394.3
P	1357.3	1427.1	1351.0	0.0	0.0	73	209.7	1379.5
<b>TOTAL</b>	<b>1399.9</b>	<b>1417.2</b>	<b>1411.9</b>	<b>0.0</b>	<b>0.0</b>	<b>325</b>	<b>261.3</b>	<b>1406.5</b>

"B"- CARCASE DE MASCULI NECASTRAȚI CU VÂRSTA DE 24 DE LUNI ȘI MAI MULT (TAURI)								
CONFORMAȚIE	PREȚ MEDIU (RON / 100 kg )					NUMĂR CARCASE	TOTAL	
	GRĂSIME						GREUTATE MEDIE	PREȚ MEDIU (RON / 100 kg )
	1	2	3	4	5			
E	0.0	0.0	0.0	0.0	0.0	0	0.0	0.0
U	1358.0	0.0	0.0	0.0	0.0	1	528.2	1358.0
R	1578.5	1414.5	1529.2	1483.3	0.0	25	372.2	1477.6
O	1371.3	1373.5	0.0	1452.0	0.0	63	291.3	1373.8
P	1430.9	1498.8	0.0	0.0	0.0	11	218.0	1457.1
<b>TOTAL</b>	<b>1406.4</b>	<b>1394.3</b>	<b>1529.2</b>	<b>1478.3</b>	<b>0.0</b>	<b>100</b>	<b>305.9</b>	<b>1411.6</b>

"C"- CARCASE DE MASCULI CASTRAȚI CU VÂRSTA DE 12 LUNI ȘI MAI MULT (BOI)								
CONFORMAȚIE	PREȚ MEDIU (RON / 100 kg )					NUMĂR CARCASE	TOTAL	
	GRĂSIME						GREUTATE MEDIE	PREȚ MEDIU (RON / 100 kg )
	1	2	3	4	5			
E	0.0	0.0	0.0	0.0	0.0	0	0.0	0.0
U	0.0	1355.0	0.0	0.0	0.0	1	500.8	1355.0
R	1353.0	0.0	0.0	0.0	0.0	1	386.1	1353.0
O	1305.4	1354.0	1355.0	0.0	0.0	8	351.7	1323.7
P	0.0	1355.0	0.0	0.0	0.0	1	241.1	1355.0
<b>TOTAL</b>	<b>1313.9</b>	<b>1354.5</b>	<b>1355.0</b>	<b>0.0</b>	<b>0.0</b>	<b>11</b>	<b>358.3</b>	<b>1332.4</b>

"D"- CARCASE DE FEMELE CARE AU FĂȚAT (VACI)								
CONFORMAȚIE	PREȚ MEDIU (RON / 100 kg )					NUMĂR CARCASE	TOTAL	
	GRĂSIME						GREUTATE MEDIE	PREȚ MEDIU (RON / 100 kg )
	1	2	3	4	5			
E	0.0	0.0	0.0	0.0	0.0	0	0.0	0.0
U	0.0	0.0	0.0	1178.3	0.0	2	379.5	1178.3
R	1315.3	1177.3	1181.6	1258.0	0.0	32	336.1	1216.2
O	1196.3	1171.5	1209.3	1264.8	1257.0	330	283.9	1192.7
P	1043.1	1076.4	1124.2	0.0	0.0	270	213.3	1062.3
<b>TOTAL</b>	<b>1107.6</b>	<b>1148.7</b>	<b>1190.7</b>	<b>1252.2</b>	<b>1257.0</b>	<b>634</b>	<b>256.8</b>	<b>1148.0</b>

"E"- CARCASE ALE ALTOR BOVINE FEMELE CU VÂRSTA DE 12 LUNI ȘI MAI MULT (VIȚELE)								
CONFORMAȚIE	PREȚ MEDIU (RON / 100 kg )					NUMĂR CARCASE	TOTAL	
	GRĂSIME						GREUTATE MEDIE	PREȚ MEDIU (RON / 100 kg )
	1	2	3	4	5			
E	0.0	0.0	0.0	0.0	0.0	0	0.0	0.0
U	0.0	0.0	0.0	1335.0	0.0	1	386.1	1335.0
R	1302.8	1301.0	1490.8	1343.0	0.0	14	337.1	1335.2
O	1313.3	1346.2	1369.4	1345.8	0.0	93	261.6	1347.6
P	1173.9	1301.7	1239.5	0.0	0.0	43	204.8	1255.5
<b>TOTAL</b>	<b>1268.9</b>	<b>1328.0</b>	<b>1363.3</b>	<b>1343.6</b>	<b>0.0</b>	<b>151</b>	<b>253.2</b>	<b>1324.7</b>

"Z"- CARCASE DE BOVINE CU VÂRSTA CUPRINSĂ ÎNȚRE 8 LUNI ȘI MAI PUȚIN DE 12 LUNI (TINERET BOVIN)								
CONFORMAȚIE	PREȚ MEDIU (RON / 100 kg )					NUMĂR CARCASE	TOTAL	
	GRĂSIME						GREUTATE MEDIE	PREȚ MEDIU (RON / 100 kg )
	1	2	3	4	5			
E	0.0	0.0	0.0	0.0	0.0	0	0.0	0.0
U	1406.5	0.0	0.0	0.0	0.0	2	249.3	1406.5
R	1040.0	1466.9	0.0	0.0	0.0	5	249.5	1388.1
O	1413.4	1319.6	0.0	0.0	0.0	43	189.1	1363.3
P	1329.8	1479.2	0.0	0.0	0.0	64	164.4	1339.5
<b>TOTAL</b>	<b>1349.8</b>	<b>1362.5</b>	<b>0.0</b>	<b>0.0</b>	<b>0.0</b>	<b>114</b>	<b>178.9</b>	<b>1353.6</b>

TOATE CATEGORIILE								
CONFORMAȚIE	PREȚ MEDIU (RON / 100 kg )					NUMĂR CARCASE	TOTAL	
	GRĂSIME						GREUTATE MEDIE	PREȚ MEDIU (RON / 100 kg )
	1	2	3	4	5			
E	0.0	0.0	0.0	0.0	0.0	0	0.0	0.0
U	1704.7	1354.3	0.0	1231.1	0.0	10	393.5	1500.1
R	1379.4	1373.0	1329.7	1426.2	0.0	105	345.1	1371.7
O	1334.6	1274.5	1255.3	1295.4	1257.0	758	271.6	1293.0
P	1160.1	1211.1	1144.0	0.0	0.0	462	205.4	1172.9
<b>TOTAL</b>	<b>1272.7</b>	<b>1274.3</b>	<b>1245.0</b>	<b>1321.4</b>	<b>1257.0</b>	<b>1335</b>	<b>255.4</b>	<b>1270.3</b>

Prețuri incluse în raportul național de prețuri pentru Comisia Europeană



**Raport național parțial prețuri de piață carcase de bovine cu vârsta de 8 luni sau mai mult, la intrarea în abator conform grilei UE (\*)**

Săptămâna: 16

din: 13/04/20

până în 19/04/20

<b>"A"- CARCASE DE MASCULI NECASTRAȚI CU VÂRSTA CUPRINSĂ ÎNȚRE 12 LUNI ȘI MAI PUȚIN DE 24 DE LUNI (TĂURAȘI)</b>								
CONFORMAȚIE	PREȚ MEDIU (RON / 100 kg )					NUMĂR CARCASE	TOTAL	
	GRĂSIMI						GREUTATE MEDIE	PREȚ MEDIU (RON / 100 kg )
	1	2	3	4	5			
E	0.0	0.0	0.0	0.0	0.0	0	0.0	0.0
U	2032.5	1353.0	0.0	0.0	0.0	3	420.8	1890.0
R	1355.5	1558.2	1493.0	0.0	0.0	21	341.5	1433.1
O	1399.8	1398.8	1403.9	0.0	0.0	157	255.2	1399.7
P	1345.5	1443.6	1351.0	0.0	0.0	58	201.3	1373.5
<b>TOTAL</b>	<b>1400.0</b>	<b>1423.5</b>	<b>1411.9</b>	<b>0.0</b>	<b>0.0</b>	<b>239</b>	<b>251.7</b>	<b>1409.0</b>

<b>"B"- CARCASE DE MASCULI NECASTRAȚI CU VÂRSTA DE 24 DE LUNI ȘI MAI MULT (TAURI)</b>								
CONFORMAȚIE	PREȚ MEDIU (RON / 100 kg )					NUMĂR CARCASE	TOTAL	
	GRĂSIMI						GREUTATE MEDIE	PREȚ MEDIU (RON / 100 kg )
	1	2	3	4	5			
E	0.0	0.0	0.0	0.0	0.0	0	0.0	0.0
U	1358.0	0.0	0.0	0.0	0.0	1	528.2	1358.0
R	1515.0	1441.1	1462.5	1358.0	0.0	15	378.0	1450.3
O	1430.4	1402.8	0.0	1452.0	0.0	49	269.8	1416.7
P	1469.7	1498.8	0.0	0.0	0.0	10	220.3	1481.9
<b>TOTAL</b>	<b>1440.8</b>	<b>1422.8</b>	<b>1462.5</b>	<b>1401.4</b>	<b>0.0</b>	<b>75</b>	<b>288.3</b>	<b>1430.7</b>

<b>"C"- CARCASE DE MASCULI CASTRAȚI CU VÂRSTA DE 12 LUNI ȘI MAI MULT (BOI)</b>								
CONFORMAȚIE	PREȚ MEDIU (RON / 100 kg )					NUMĂR CARCASE	TOTAL	
	GRĂSIMI						GREUTATE MEDIE	PREȚ MEDIU (RON / 100 kg )
	1	2	3	4	5			
E	0.0	0.0	0.0	0.0	0.0	0	0.0	0.0
U	0.0	1355.0	0.0	0.0	0.0	1	500.8	1355.0
R	1353.0	0.0	0.0	0.0	0.0	1	386.1	1353.0
O	1305.4	1354.0	1355.0	0.0	0.0	8	351.7	1323.7
P	0.0	1355.0	0.0	0.0	0.0	1	241.1	1355.0
<b>TOTAL</b>	<b>1313.9</b>	<b>1354.5</b>	<b>1355.0</b>	<b>0.0</b>	<b>0.0</b>	<b>11</b>	<b>358.3</b>	<b>1332.4</b>

<b>"D"- CARCASE DE FEMELE CARE AU FĂTAT (VACI)</b>								
CONFORMAȚIE	PREȚ MEDIU (RON / 100 kg )					NUMĂR CARCASE	TOTAL	
	GRĂSIMI						GREUTATE MEDIE	PREȚ MEDIU (RON / 100 kg )
	1	2	3	4	5			
E	0.0	0.0	0.0	0.0	0.0	0	0.0	0.0
U	0.0	0.0	0.0	1178.3	0.0	2	379.5	1178.3
R	1315.3	1177.3	1181.6	1258.0	0.0	32	336.1	1216.2
O	1199.6	1184.0	1221.4	1264.8	1257.0	296	281.4	1203.3
P	1037.2	1058.0	1125.4	0.0	0.0	246	214.0	1054.9
<b>TOTAL</b>	<b>1108.2</b>	<b>1150.6</b>	<b>1198.3</b>	<b>1252.2</b>	<b>1257.0</b>	<b>576</b>	<b>256.0</b>	<b>1151.1</b>

<b>"E"- CARCASE ALE ALTOR BOVINE FEMELE CU VÂRSTA DE 12 LUNI ȘI MAI MULT (VIȚELE)</b>								
CONFORMAȚIE	PREȚ MEDIU (RON / 100 kg )					NUMĂR CARCASE	TOTAL	
	GRĂSIMI						GREUTATE MEDIE	PREȚ MEDIU (RON / 100 kg )
	1	2	3	4	5			
E	0.0	0.0	0.0	0.0	0.0	0	0.0	0.0
U	0.0	0.0	0.0	1335.0	0.0	1	386.1	1335.0
R	1302.8	1301.0	1490.8	1343.0	0.0	14	337.1	1335.2
O	1313.3	1347.9	1400.8	1356.7	0.0	80	259.6	1354.0
P	1175.8	1297.9	0.0	0.0	0.0	24	202.8	1235.7
<b>TOTAL</b>	<b>1271.0</b>	<b>1332.8</b>	<b>1412.4</b>	<b>1349.8</b>	<b>0.0</b>	<b>119</b>	<b>258.3</b>	<b>1332.2</b>

<b>"Z"- CARCASE DE BOVINE CU VÂRSTA CUPRINSĂ ÎNȚRE 8 LUNI ȘI MAI PUȚIN DE 12 LUNI (TINERET BOVIN)</b>								
CONFORMAȚIE	PREȚ MEDIU (RON / 100 kg )					NUMĂR CARCASE	TOTAL	
	GRĂSIMI						GREUTATE MEDIE	PREȚ MEDIU (RON / 100 kg )
	1	2	3	4	5			
E	0.0	0.0	0.0	0.0	0.0	0	0.0	0.0
U	1406.5	0.0	0.0	0.0	0.0	2	249.3	1406.5
R	1040.0	1466.9	0.0	0.0	0.0	5	249.5	1388.1
O	1400.4	1308.5	0.0	0.0	0.0	35	195.9	1349.0
P	1302.6	1553.0	0.0	0.0	0.0	28	176.8	1313.2
<b>TOTAL</b>	<b>1336.4</b>	<b>1350.4</b>	<b>0.0</b>	<b>0.0</b>	<b>0.0</b>	<b>70</b>	<b>193.6</b>	<b>1341.6</b>

<b>TOATE CATEGORIILE</b>								
CONFORMAȚIE	PREȚ MEDIU (RON / 100 kg )					NUMĂR CARCASE	TOTAL	
	GRĂSIMI						GREUTATE MEDIE	PREȚ MEDIU (RON / 100 kg )
	1	2	3	4	5			
E	0.0	0.0	0.0	0.0	0.0	0	0.0	0.0
U	1704.7	1354.3	0.0	1231.1	0.0	10	393.5	1500.1
R	1344.4	1357.5	1290.4	1317.7	0.0	88	340.3	1340.2
O	1327.3	1282.3	1264.1	1294.5	1257.0	625	267.2	1294.0
P	1134.3	1174.2	1130.9	0.0	0.0	367	208.6	1144.9
<b>TOTAL</b>	<b>1255.2</b>	<b>1271.3</b>	<b>1245.4</b>	<b>1288.8</b>	<b>1257.0</b>	<b>1090</b>	<b>254.6</b>	<b>1260.8</b>

(\*) Pentru calcularea prețurilor medii au fost luate în considerare doar bovinele cumparate de către abatoare



**Raport prețuri de piață din România versus prețuri de piață comunitare  
conform Art.7 Regulamentul de punere în aplicare (UE) 2017/1184 al Comisiei din 20 aprilie 2017**

Săptămâna: 16

din: 13/04/20

până în: 19/04/20

CATEGORIA	CLASA	PREȚ MEDIU			PREȚ RO /PREȚ COMUNITAR (%)
		ROMANIA		UE	
		RON / 100 kg	€/ 100 kg	€/ 100 kg	
Z	U2	0.00	0.00	360.06	
Z	U3	0.00	0.00	376.35	
Z	R2	1466.86	303.37	358.24	-15.32
Z	R3	0.00	0.00	362.49	
Z	O2	1319.65	272.93	317.43	-14.02
Z	O3	0.00	0.00	314.87	
<b>Z</b>		<b>1337.31</b>	<b>276.58</b>	<b>340.27</b>	<b>-18.72</b>
A	U2	1353.00	279.82	382.56	-26.86
A	U3	0.00	0.00	363.50	
A	R2	1539.37	318.37	340.15	-6.40
A	R3	1493.00	308.78	344.44	-10.35
A	O2	1389.24	287.32	303.70	-5.39
A	O3	1403.88	290.35	317.36	-8.51
<b>A</b>		<b>1416.85</b>	<b>293.03</b>	<b>346.96</b>	<b>-15.54</b>
B	R3	1529.24	316.27	286.69	10.32
C	U2	1355.00	280.24	381.70	-26.58
C	U3	0.00	0.00	371.59	
C	U4	0.00	0.00	351.06	
C	R3	0.00	0.00	348.19	
C	R4	0.00	0.00	342.19	
C	O3	1355.00	280.24	323.40	-13.35
C	O4	0.00	0.00	326.08	
<b>C</b>		<b>1355.00</b>	<b>280.24</b>	<b>341.00</b>	<b>-17.82</b>
D	R3	1181.60	244.37	326.24	-25.10
D	R4	1258.00	260.18	273.82	-4.98
D	O2	1171.53	242.29	239.70	1.08
D	O3	1209.34	250.11	258.87	-3.38
D	O4	1264.77	261.58	256.71	1.90
D	P2	1076.38	222.61	212.57	4.72
D	P3	1124.21	232.51	248.83	-6.56
<b>D</b>		<b>1151.10</b>	<b>238.07</b>	<b>258.40</b>	<b>-7.87</b>
E	U2	0.00	0.00	413.51	
E	U3	0.00	0.00	409.24	
E	R2	1300.98	269.06	352.20	-23.61
E	R3	1490.83	308.33	352.25	-12.47
E	R4	1343.00	277.75	326.69	-14.98
E	O2	1346.16	278.41	273.77	1.69
E	O3	1369.43	283.22	289.32	-2.11
E	O4	1345.82	278.34	313.49	-11.21
<b>E</b>		<b>1365.31</b>	<b>282.37</b>	<b>348.54</b>	<b>-18.98</b>
<b>TOATE CATEGORIILE</b>		<b>1249.16</b>	<b>258.35</b>	<b>315.52</b>	<b>-18.12</b>

(\*) CATEGORII ȘI CLASE DE REFERINȚĂ ÎN UE28: Z3, AR3, CR3, DO3 ȘI ER3

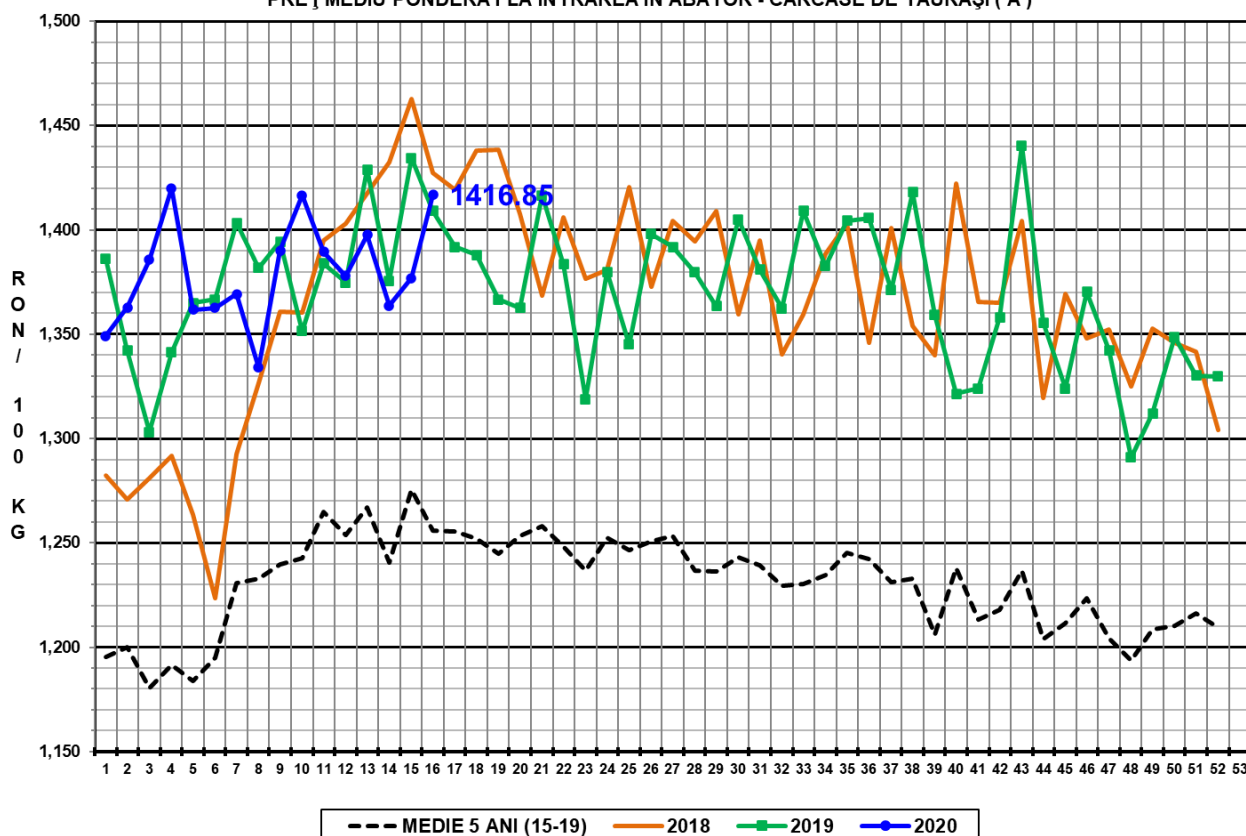


**CARCASE DE CARCASE DE BOVINE CU VÂRSTA DE 8 LUNI SAU MAI MULT LA INTRAREA ÎN ABATOR  
CONFORM ART.7 REGULAMENTUL DE PUNERE ÎN APLICARE (UE) 2017/1184 AL COMISIEI DIN 20 APRILIE 2017**

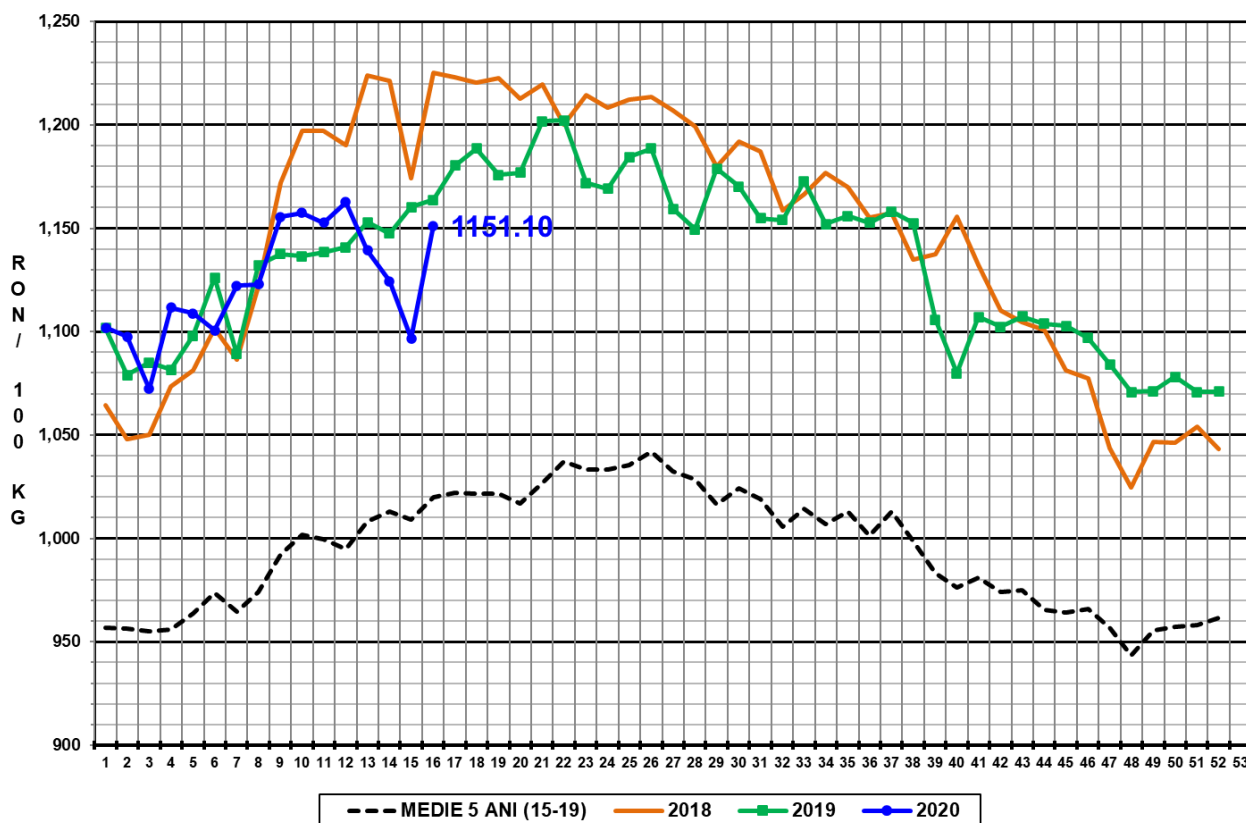
Cotații naționale (RON / 100 kg)	SĂPT 16 / 2020	VARIAȚIE		
		1 SĂPT	1 AN	Medie 5 ani (15 - 19)
Tăurași "A"	1,416.85	2.90%	0.54%	12.81%
Vaci "D"	1,151.10	4.95%	-1.09%	12.84%
Vițele "E"	1,365.31	2.75%	2.45%	17.49%

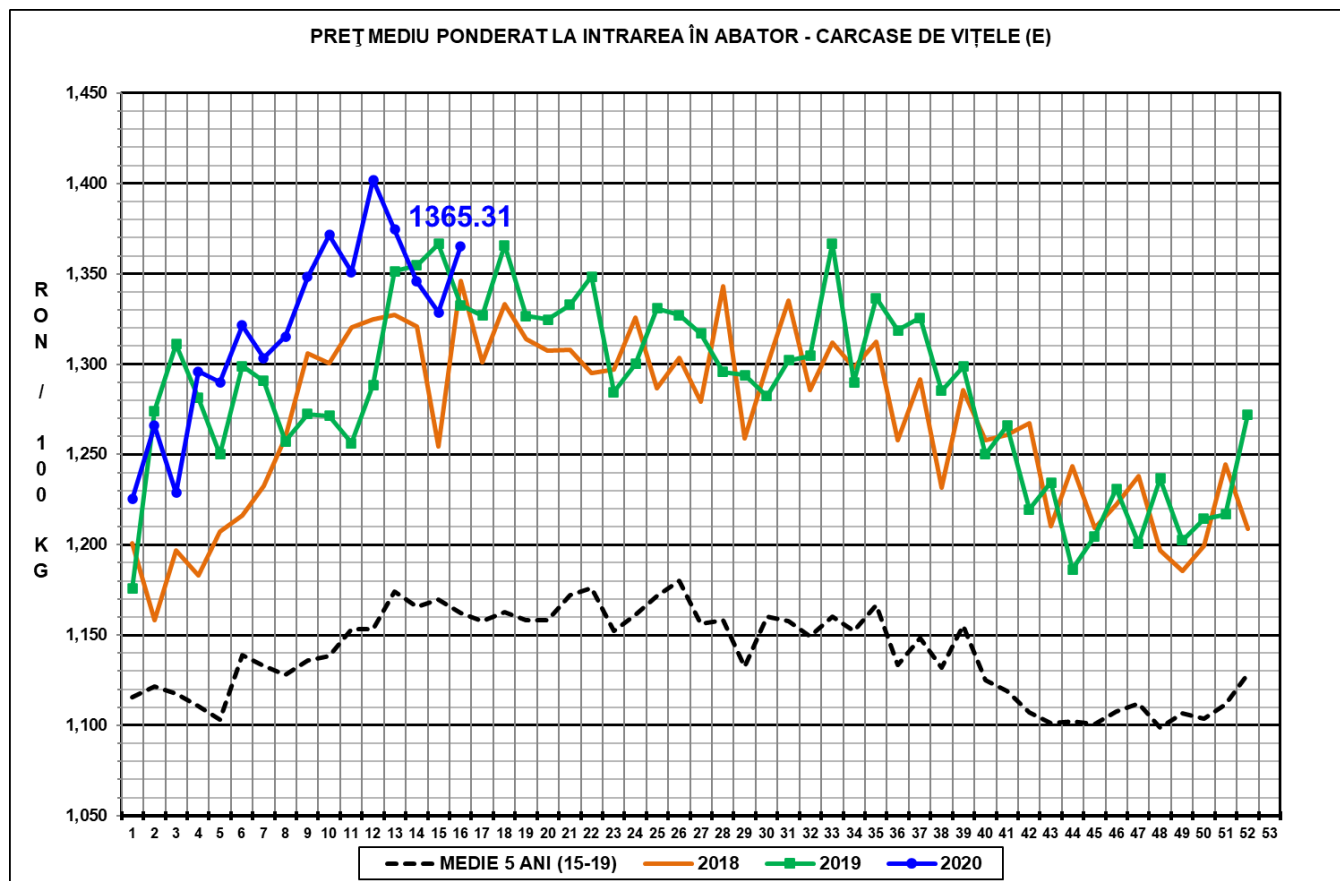
Prețuri medii europene (€ / 100 kg)	SĂPT 16 / 2020			VARIAȚIE					
				1 SĂPT			1 AN		
	A	D	E	A	D	E	A	D	E
UE27	346.96	258.40	348.54	-0.23%	0.53%	-0.08%	-4.25%	-10.45%	-8.45%
Franța	372.38	303.67	402.96	-0.50%	0.17%	0.59%	-2.89%	-5.56%	-1.15%
Germania	351.51	251.52	302.39	0.41%	0.27%	0.22%	-1.03%	-13.11%	-11.32%
Italia	414.22	225.30	434.71	-0.95%	4.22%	-0.23%	0.38%	-13.95%	-4.22%
Țările de Jos	306.60	230.50	238.15	1.35%	-0.65%	8.52%	-14.74%	-16.91%	-15.28%
Polonia	270.06	221.27	269.55	-0.46%	-1.66%	0.04%	-10.73%	-13.60%	-12.49%
România	293.03	238.07	282.37	2.85%	4.90%	2.70%	-0.99%	-2.60%	1.11%
Ungaria	233.61	174.50	192.80	1.45%	2.12%	-1.62%	-10.68%	-16.85%	-17.98%

PREȚ MEDIU PONDERAT LA INTRAREA ÎN ABATOR - CARCASE DE TĂURAȘI ( A )



PREȚ MEDIU PONDERAT LA INTRAREA ÎN ABATOR - CARCASE DE VACI ( D )





**N.B. Prețurile medii ponderate săptămânale au fost calculate după cum urmează:**

1. În toate cazurile de la paginile 1 - 3 și în cazul „per combinație categorie, clasă de conformație și grad de acoperire cu grăsime” de la pagina 4, au fost aplicate ponderi „real time”, care constau în greutatea individuală în viu, sau în carcasă ale bovinelor. Prețul mediu ponderat săptămânal (în viu sau în carcasă) este egal cu suma produselor dintre prețul individual (în viu sau în carcasă) și greutatea individuală (în viu sau în carcasă) împărțită la suma ponderilor (greutățile în viu sau în carcasă).

2. În cazul „per categorie” de la paginile 4 - 7, au fost aplicate ponderi bazate pe „cifrele istorice” comunicate de statele membre privind distribuția în clasele SEUROP.