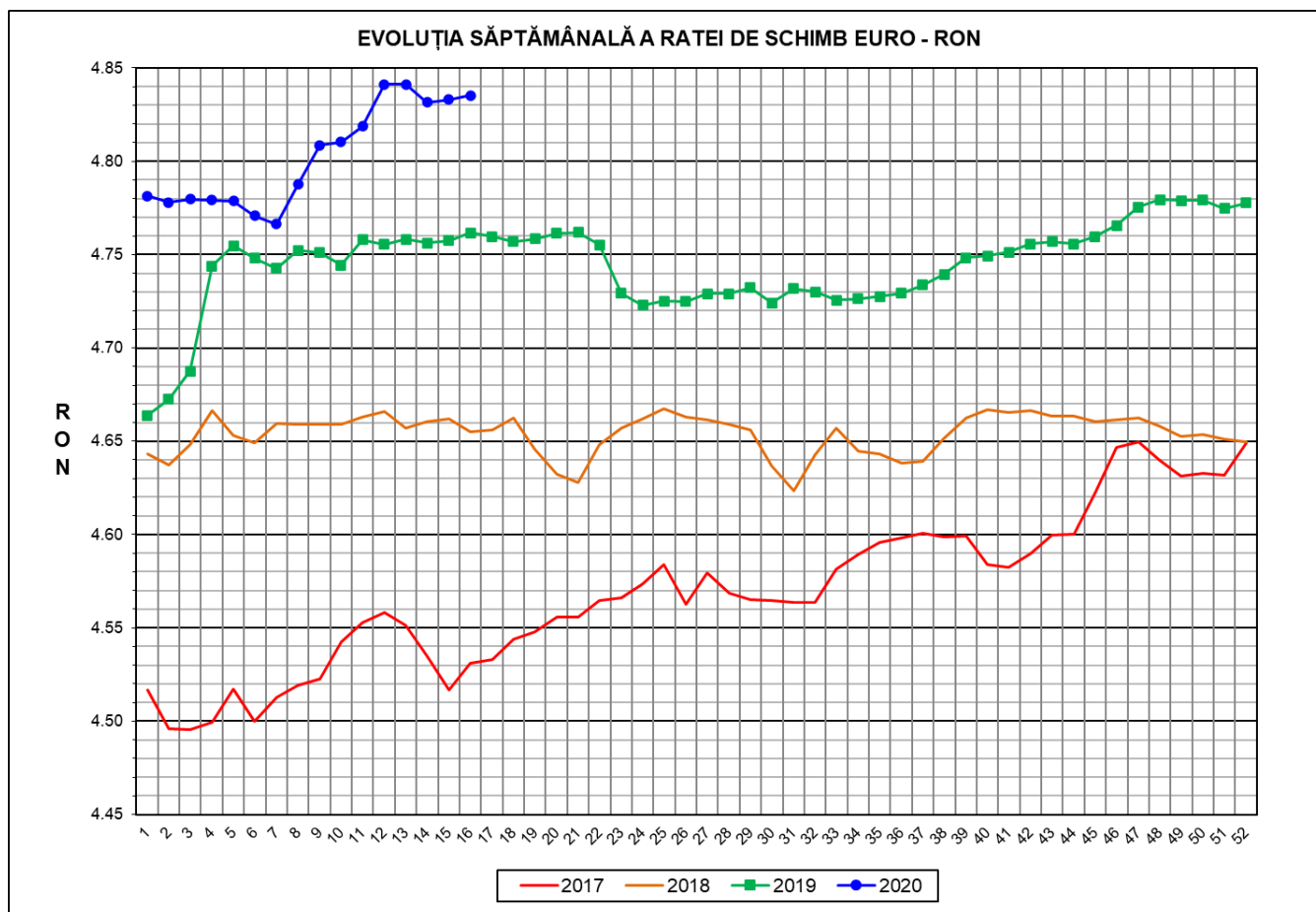




Prețul de piață al porcilor la intrarea în abator

Săptămâna 16 (13 – 19 aprilie 2020)



RATA DE SCHIMB EURO - RON			
SĂPT 16 / 2020	VARIAȚIE		
	1 SĂPT	4 SĂPT	1 AN
1€ = 4.8352 RON	0.05%	-0.12%	1.55%

**SITUAȚIA CARCASELOR DE PORCINE CLASIFICATE
ÎN FUNCȚIE DE PROVENIENȚA PORCILOR SACRIFICAȚI
ÎN SĂPTĂMÂNA 13 - 19 APRILIE 2020**

		NUMĂR CARCASE	% DIN TOTAL
PROVENIENȚĂ PORCI SACRIFICAȚI	TRANZACȚII COMERCIALE ÎNTRE ABATOARE ȘI FURNIZORI	46,152	68.81
	FERME PROPRII ALE ABATOARELOR	13,836	20.63
	PRESTĂRI SERVICII	7,084	10.56
TOTAL CARCASE CLASIFICATE CU GREUTATEA CALDĂ 50 - 120 KG		67,072	100.00
DIN CARE DIN COMERȚ INTRACOMUNITAR		5,579	8.32

Situația porcilor proveniți din tranzacții comerciale
între abatoare și furnizori care fac obiectul raportării prețurilor
în săptămâna 13 - 19 aprilie 2020

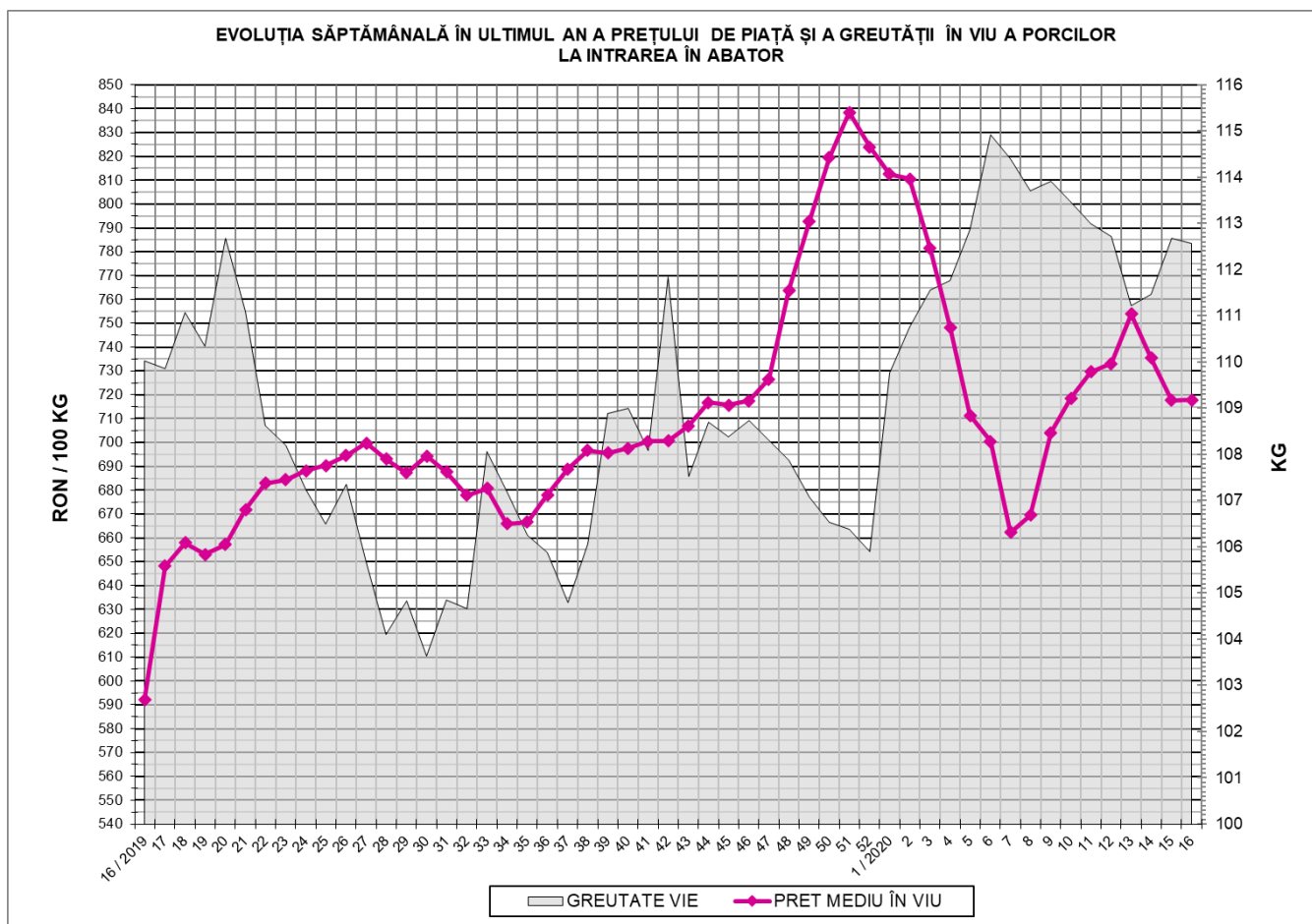
Tip preț la intrarea în abator		Carcase cu greutatea caldă 60 - 120 kg			
		SEUROP		d.c. S+E	
		nr	% din total carcase clasificate	nr	% din total carcase clasificate
De bază pentru 56% carne macră	în carcasă	798	1.2%	765	1.1%
	în viu	2,801	4.2%	2,499	3.7%
Forfetar în viu		42,449	63.3%	39,957	59.6%
Total		46,048	68.7%	43,221	64.4%

Carcase incluse în raportul național de prețuri pentru DG AGRI

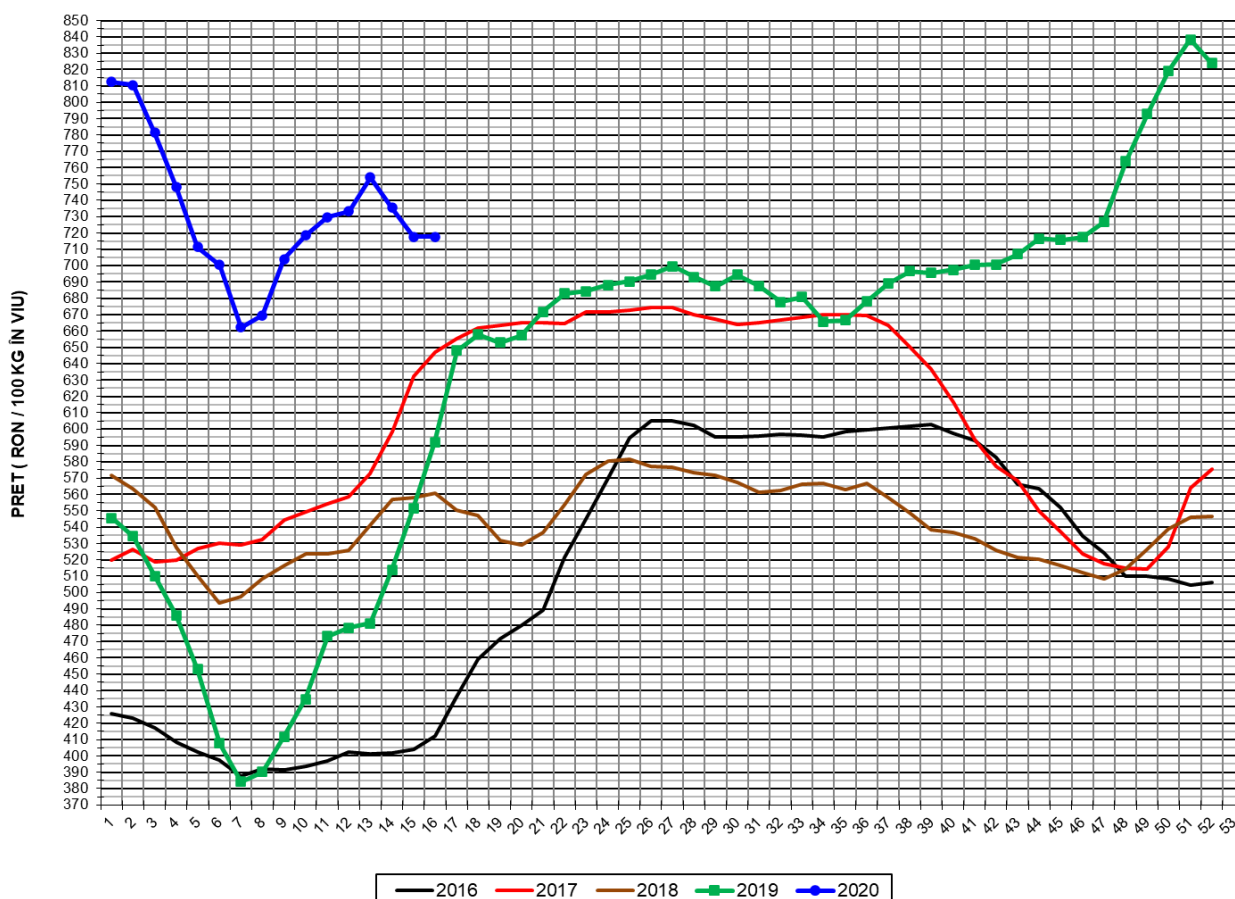


Prețul de piață al porcilor în săptămâna 13 - 19 aprilie 2020

Clasa	% carne macră	Număr porci	% din total porci	Procent mediu carne macră	Greutate medie (kg)		Preț mediu (RON / 100 kg)	
					vie	carcasă caldă - 2%	viu	carcasă caldă - 2%
S	≥ 60	27,064	58.77	62.3	110.6	85.5	721.08	932.73
E	55 - 59.9	16,157	35.09	58.1	114.8	88.5	715.74	928.25
U	50 - 54.9	2,458	5.34	53.2	118.9	91.7	702.90	910.99
ROP	< 50	369	0.80	47.2	115.3	89.2	677.18	875.86
TOTAL		46,048	100.00	60.2	112.6	86.9	717.78	929.43



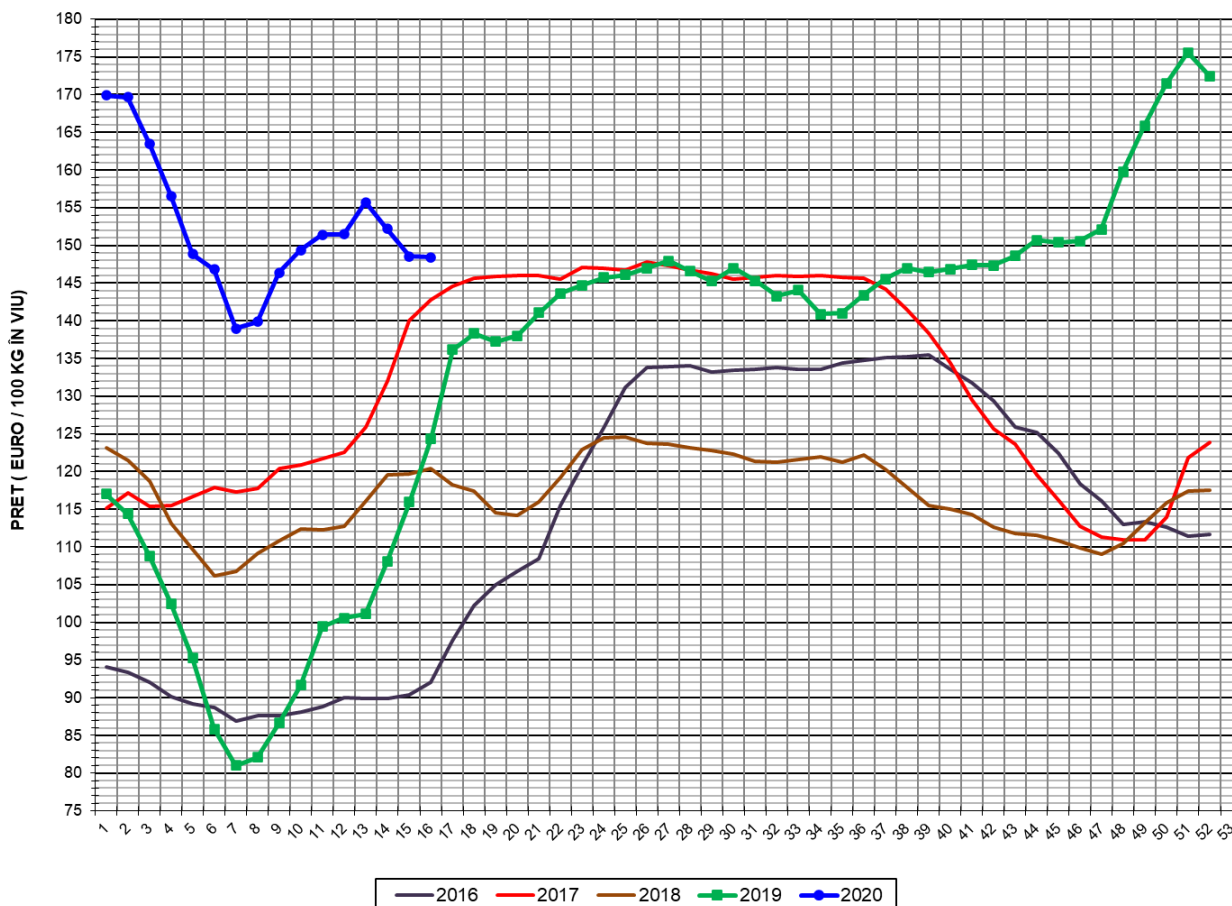
EVOLUȚIA SĂPTĂMĂNALĂ A PREȚULUI DE PIAȚĂ ÎN VIU AL PORCILOR ÎN ROMÂNIA (1)



PREȚ ÎN VIU			
SĂPT 16 / 2020	VARIAȚIE		
	1 SĂPT	4 SĂPT	1 AN
717.78 RON	0.00%	-2.10%	21.22%



EVOLUȚIA SĂPTĂMÂNALĂ A PREȚULUI DE PIAȚĂ ÎN VIU AL PORCILOR ÎN ROMÂNIA (2)



PREȚ ÎN VIU			
SĂPT 16 / 2020	VARIAȚIE		
	1 SĂPT	4 SĂPT	1 AN
148.45 €	-0.04%	-1.98%	19.37%

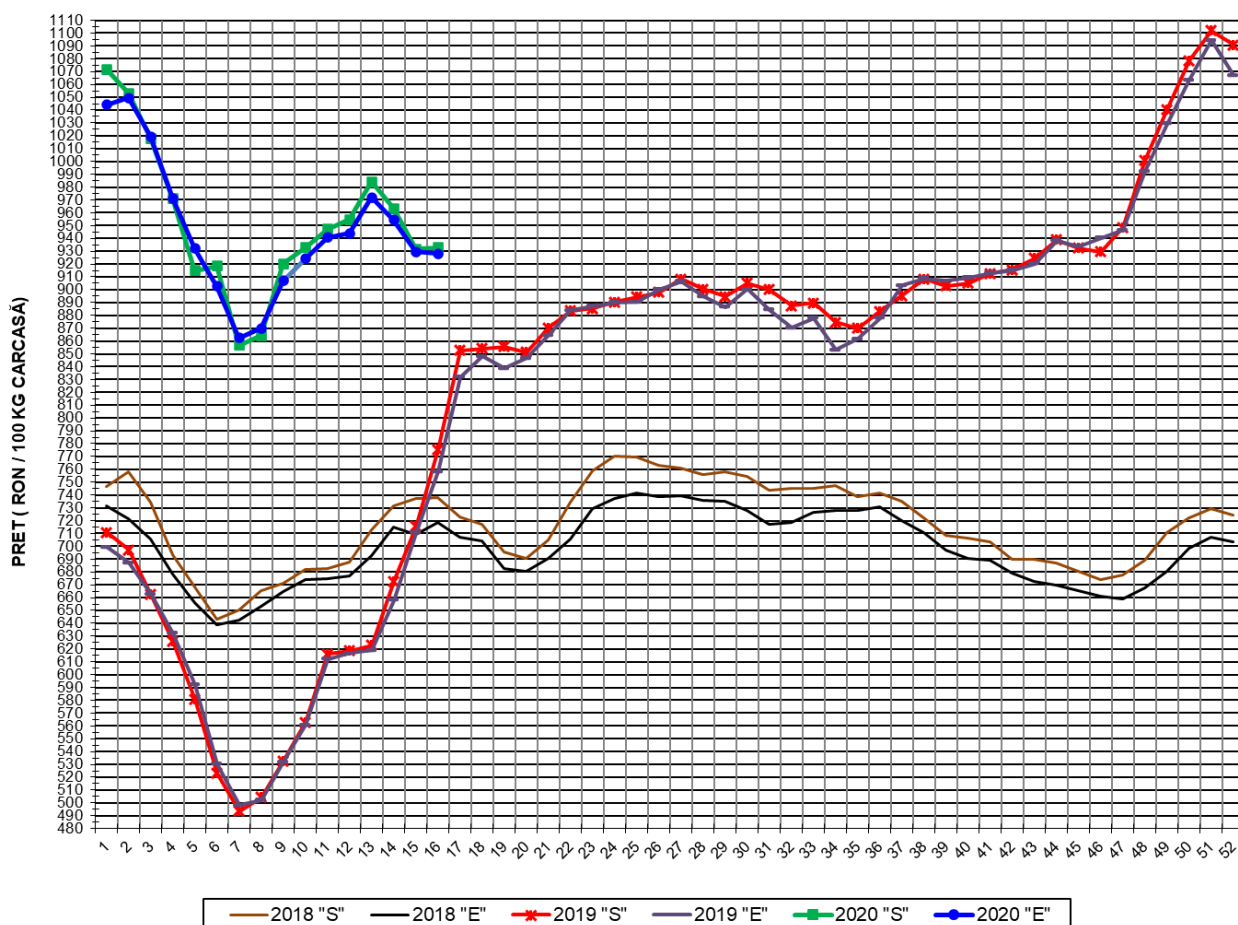


PREȚUL PE PROCENT CARNE MACRĂ AL PORCILOR
ÎN SĂPTĂMÂNA 13 - 19 APRILIE 2020

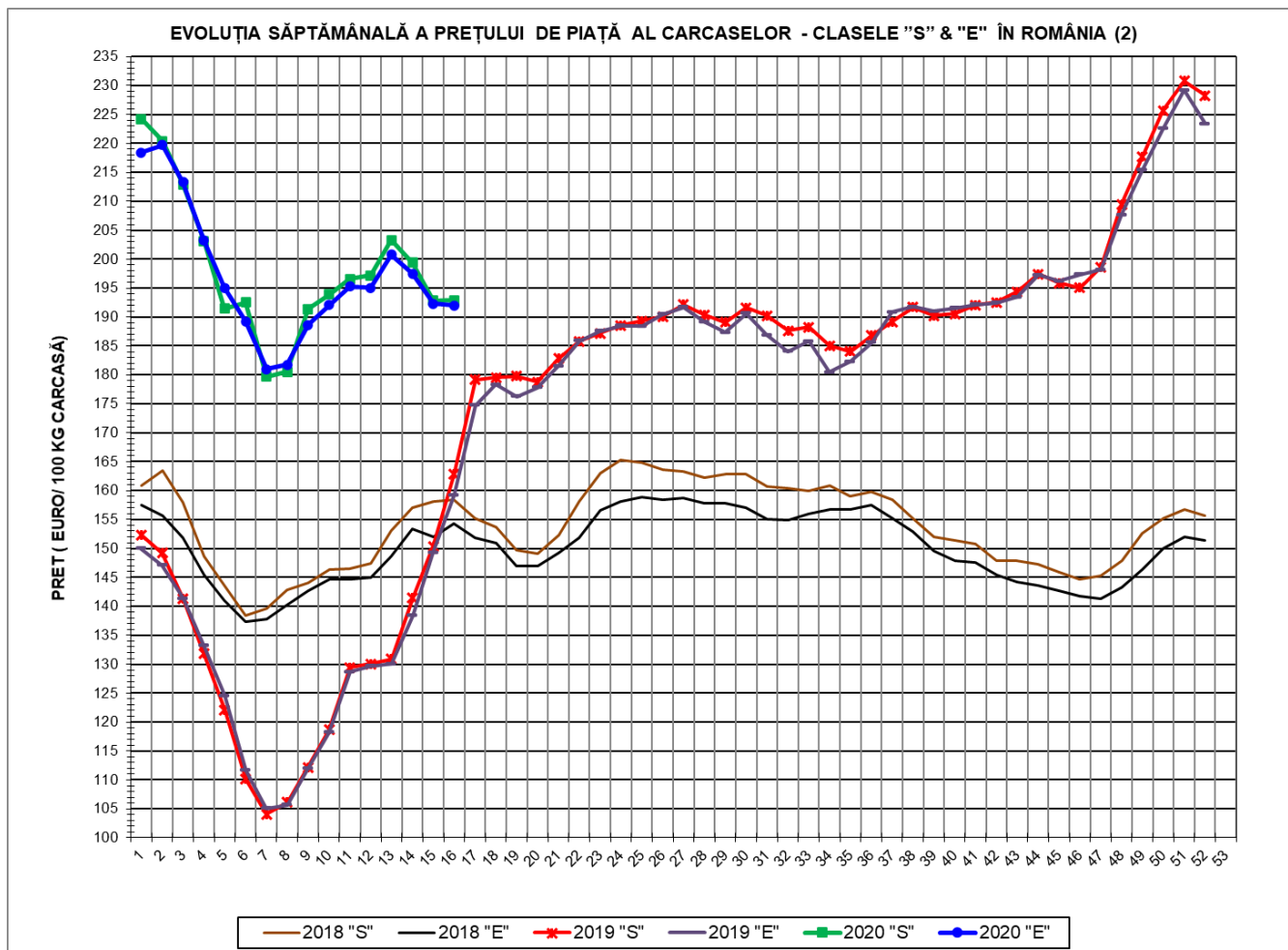
% CARNE MACRĂ		NUMĂR PORCI	% CUMULATIV DIN TOTAL PORCI	GREUTATE (KG)		PREȚ MEDIU (RON/ 100 KG)	
NIVEL GRILA PREȚURI	MEDIE			VIE	CARCASA CALDĂ - 2%	VIU	CARCASA CALDĂ - 2%
≥64	65.2	4,731	10.18	111.73	86.10	728.29	945.07
63	63.4	3,939	18.66	109.62	84.80	721.08	932.16
62	62.4	5,572	30.64	109.98	85.06	719.32	930.05
61	61.4	7,181	46.10	111.59	86.41	717.91	927.10
60	60.5	7,120	61.42	112.42	86.95	718.73	929.30
59	59.5	5,766	73.82	113.54	87.42	719.21	934.07
58	58.5	4,062	82.56	113.97	87.64	717.29	932.80
57	57.5	2,744	88.47	115.19	88.89	712.57	923.35
56	56.5	1,857	92.46	115.58	89.16	711.40	922.19
55	55.5	1,239	95.13	115.56	89.08	710.97	922.28
54	54.5	768	96.78	118.28	91.19	706.93	916.92
53	53.5	461	97.77	119.17	92.13	701.31	907.22
52	52.5	341	98.51	121.23	93.53	695.89	901.93
51	51.5	209	98.96	121.62	93.95	707.02	915.27
≤50	47.8	485	100.00	118.92	91.53	674.41	876.17
MEDIE	60.4	46,475	100.00	112.68	87.00	717.77	929.62

Culorile de fond ale rândurilor din tabelul de mai sus au legătură cu grila de prețuri.

EVOLUȚIA SĂPTĂMÂNALĂ A PREȚULUI DE PIAȚĂ AL CARCASELOR - CLASELE "S" & "E" ÎN ROMÂNIA (1)



PREȚ NAȚIONAL CARCASE CALITATEA STANDARD - CLASELE "S"&"E"				
CLASA	PREȚ SĂPT 16 / 2020	VARIAȚIE		
		1 SĂPT	4 SĂPT	1 AN
S	932.73 RON	0.09%	-2.30%	20.27%
E	928.25 RON	-0.13%	-1.68%	22.44%



PREȚ NAȚIONAL CARCASE				
CALITATEA STANDARD - CLASELE "S"&"E"				
CLASA	PREȚ SAPT 16 / 2020	VARIAȚIE		
		1 SĂPT	4 SĂPT	1 AN
S	192.90 €	0.04%	-2.18%	18.44%
E	191.98 €	-0.18%	-1.56%	20.57%



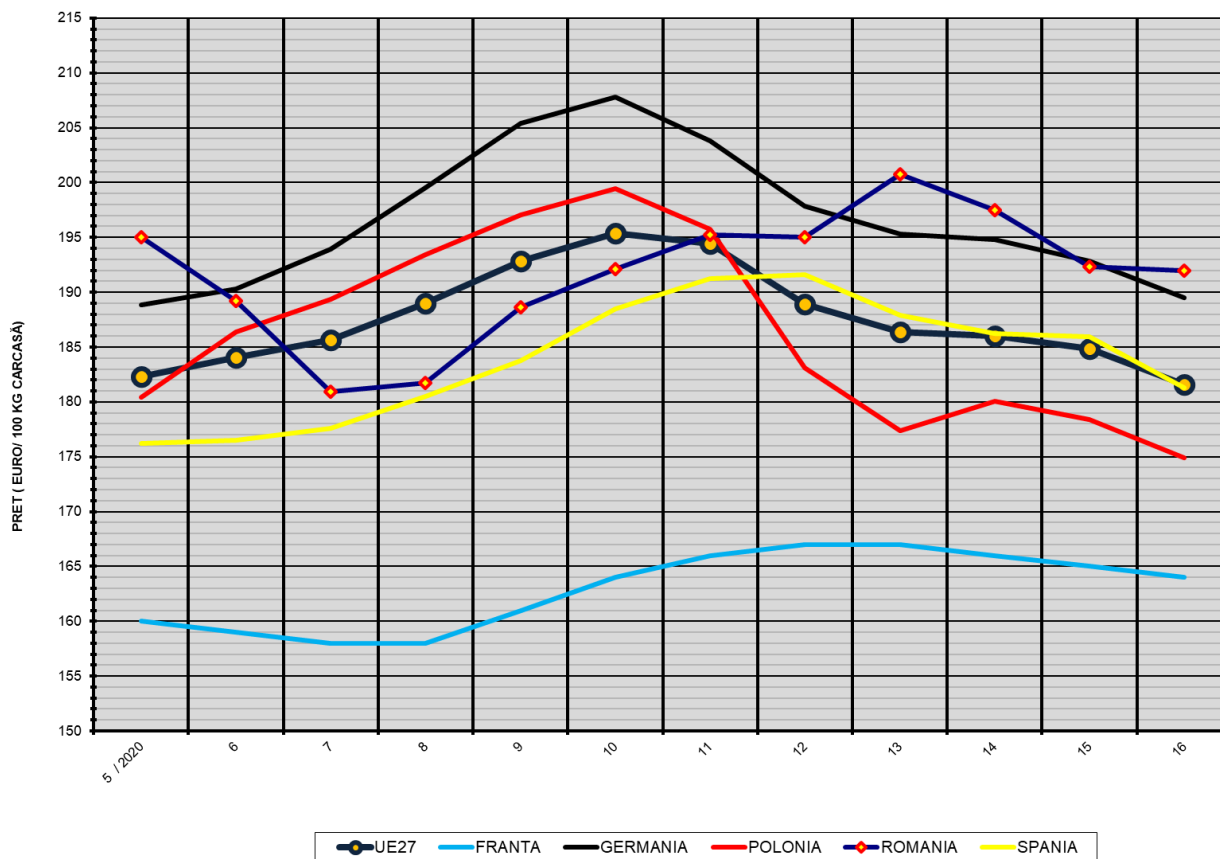
% PREȚ DE PIAȚĂ ÎN ROMÂNIA ȘI ÎN UE27 vs PRAGUL (PREȚUL) DE REFERINȚĂ UE27

SAPTAMANA	PREȚ (EUR)					% PREȚ vs PRAGUL (PREȚUL) DE REFERINȚĂ UE27 (*)				
	ROMÂNIA			UE28		ROMÂNIA			UE28	
	"S"	"E"	"S" + "E"	"S"	"E"	"S"	"E"	"S" + "E"	"S"	"E"
42 / 2019	192.49	192.47	192.48	185.16	182.89	127.53%	127.52%	127.52%	122.68%	121.17%
43	194.37	193.42	194.02	185.13	183.03	128.77%	128.15%	128.54%	122.65%	121.26%
44	197.43	197.24	197.36	185.35	183.35	130.80%	130.68%	130.75%	122.80%	121.47%
45	195.90	196.19	196.01	185.63	183.80	129.79%	129.98%	129.86%	122.98%	121.77%
46	195.04	197.30	195.88	186.52	184.61	129.22%	130.72%	129.77%	123.57%	122.31%
47	198.62	198.20	198.47	188.97	187.74	131.59%	131.31%	131.49%	125.20%	124.38%
48	209.47	207.67	208.81	192.99	191.96	138.78%	137.58%	138.34%	127.86%	127.17%
49	217.76	215.44	216.82	196.67	195.53	144.27%	142.73%	143.65%	130.30%	129.55%
50	225.67	222.54	224.41	197.93	197.22	149.51%	147.44%	148.68%	131.13%	130.66%
51	230.81	229.21	230.21	197.12	195.98	152.92%	151.86%	152.52%	130.60%	129.84%
52	228.29	223.38	226.34	194.29	193.68	151.24%	147.99%	149.95%	128.72%	128.32%
1 / 2020	224.19	218.39	221.90	193.39	192.71	148.53%	144.69%	147.01%	128.12%	127.67%
2	220.44	219.68	220.14	191.30	188.93	146.04%	145.54%	145.85%	126.74%	125.17%
3	212.94	213.29	213.07	185.47	184.31	141.08%	141.31%	141.16%	122.88%	122.11%
4	203.15	203.18	203.16	182.82	182.02	134.59%	134.61%	134.60%	121.12%	120.59%
5	191.45	195.02	192.76	182.32	182.28	126.84%	129.20%	127.71%	120.79%	120.77%
6	192.53	189.22	191.29	183.69	184.08	127.55%	125.36%	126.73%	121.70%	121.95%
7	179.72	180.96	180.15	184.61	185.62	119.07%	119.89%	119.35%	122.31%	122.98%
8	180.54	181.73	180.95	188.31	188.98	119.61%	120.40%	119.88%	124.76%	125.20%
9	191.36	188.60	190.36	192.47	192.86	126.78%	124.95%	126.12%	127.51%	127.78%
10	193.93	192.10	193.24	195.74	195.39	128.48%	127.27%	128.02%	129.68%	129.45%
11	196.59	195.25	196.08	195.91	194.45	130.24%	129.36%	129.91%	129.80%	128.83%
12	197.20	195.01	196.31	192.23	188.92	130.65%	129.20%	130.06%	127.36%	125.16%
13	203.27	200.77	202.38	189.81	186.36	134.67%	133.02%	134.08%	125.75%	123.47%
14	199.40	197.49	198.74	188.51	186.05	132.10%	130.84%	131.67%	124.89%	123.26%
15	192.82	192.32	192.64	187.45	184.86	127.75%	127.42%	127.63%	124.19%	122.47%
16	192.90	191.98	192.55	184.31	181.59	127.80%	127.19%	127.57%	122.11%	120.31%

(*) 150.939 EUR conform Art. 7 [1] al Reg. [UE] nr. 1308/2013



EVOLUȚIA SĂPTĂMÂNALĂ A PREȚULUI CLASA "E" ÎN UE27 ȘI ÎN CÂTEVA STATE MEMBRE



COMPARAȚII DE PREȚURI

SĂPT 16 / 2020 =	UE27	FR	DE	PL	RO	ES	RO vs UE27	RO vs FR	RO vs DE	RO vs PL	RO vs ES
	181.59 €	164.00 €	189.50 €	174.93 €	191.98 €	181.33 €	10.38 € 5.7%	27.98 € 17.1%	2.48 € 1.3%	17.05 € 9.7%	10.65 € 5.9%



PREȚUL CARCASELOR DIN CLASA "E" ÎN STATELE MEMBRE (FĂRĂ GRECIA, IRLANDA, ITALIA, LUXEMBURG, MALTA, ȚĂRILE DE JOS) VERSUS PREȚUL UE27 ÎN SĂPTĂMÂNA 13 - 19 APRILIE 2020

