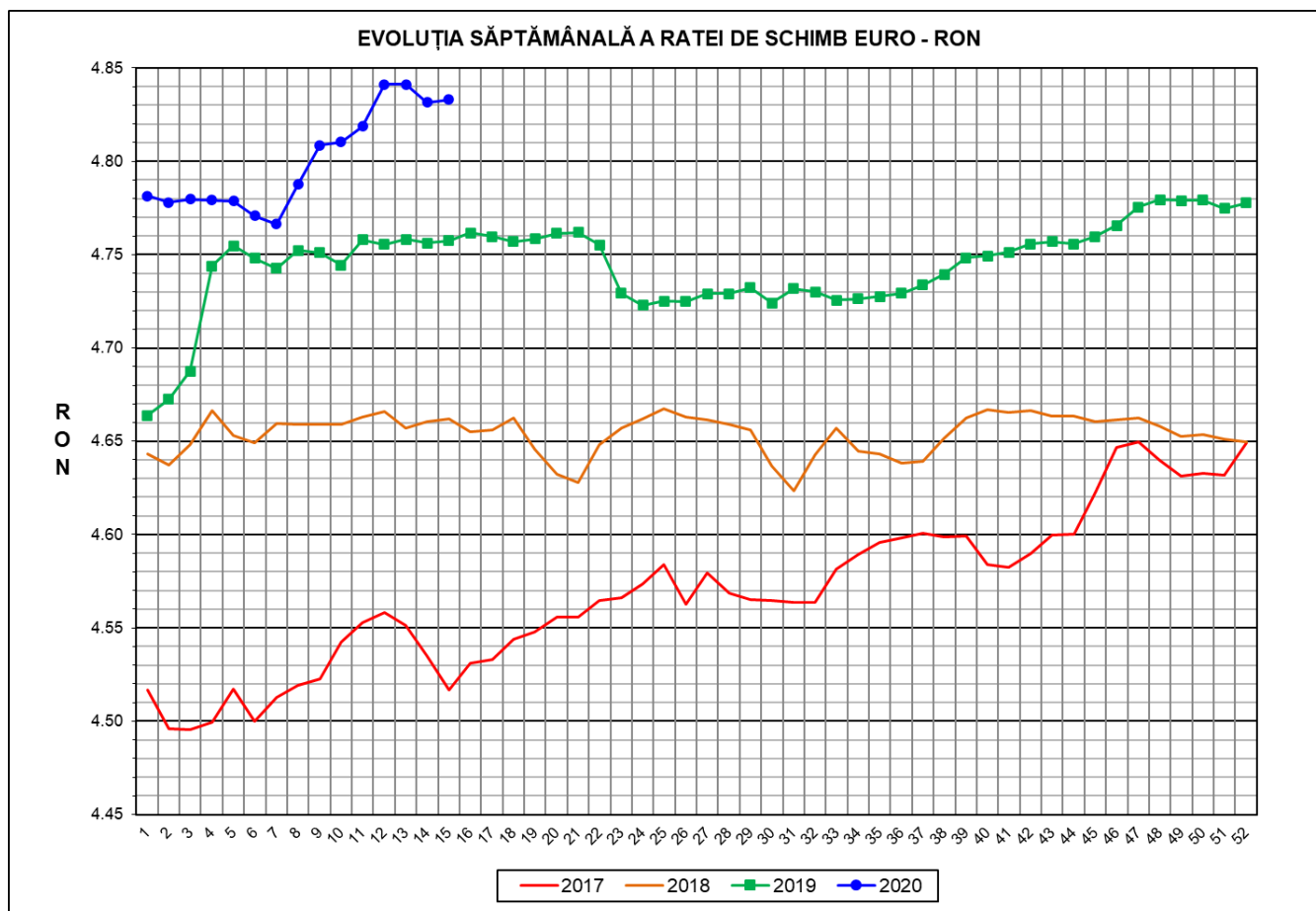




# Prețul de piață al porcilor la intrarea în abator

## Săptămâna 15 (6 – 12 aprilie 2020)



<b>RATA DE SCHIMB EURO - RON</b>			
<b>SĂPT 15 / 2020</b>	<b>VARIAȚIE</b>		
	<b>1 SĂPT</b>	<b>4 SĂPT</b>	<b>1 AN</b>
<b>1€ = 4.8330 RON</b>	<b>0.03%</b>	<b>0.29%</b>	<b>1.59%</b>



**SITUAȚIA CARCASELOR DE PORCINE CLASIFICATE  
ÎN FUNCȚIE DE PROVENIENȚA PORCILOR SACRIFICAȚI  
ÎN SĂPTĂMÂNA 6 - 12 APRILIE 2020**

		NUMĂR CARCANE	% DIN TOTAL
PROVENIENȚĂ PORCI SACRIFICAȚI	TRANZACȚII COMERCIALE ÎNTRE ABATOARE ȘI FURNIZORI	46,597	63.49
	FERME PROPRII ALE ABATOARELOR	17,571	23.94
	PRESTĂRI SERVICII	9,222	12.57
<b>TOTAL CARCANE CLASIFICATE CU GREUTATEA CALDĂ 50 - 120 KG</b>		<b>73,390</b>	<b>100.00</b>
DIN CARE DIN COMERȚ INTRACOMUNITAR		5,544	7.55

Situația porcilor proveniți din tranzacții comerciale  
între abatoare și furnizori care fac obiectul raportării prețurilor  
în săptămâna 6 - 12 aprilie 2020

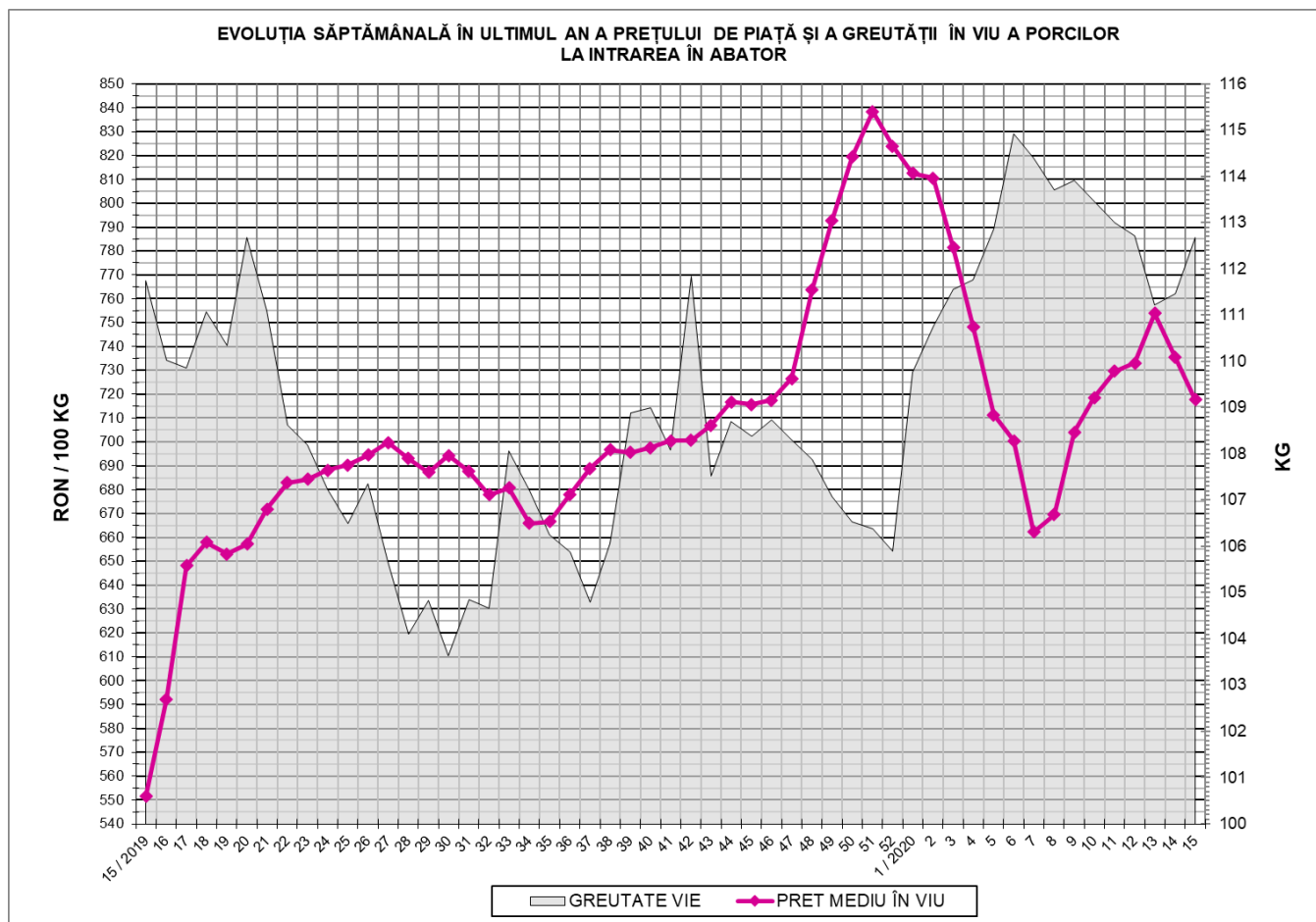
Tip preț la intrarea în abator		Carcane cu greutatea caldă 60 - 120 kg			
		SEUROP		d.c. S+E	
		nr	% din total carcane clasificate	nr	% din total carcane clasificate
De bază pentru 56% carne macră	în carcasă	1,036	1.4%	1,001	1.4%
	în viu	1,987	2.7%	1,725	2.4%
Forfetar în viu		43,452	59.2%	41,485	56.5%
Total		46,475	63.3%	44,211	60.2%

Carcane incluse în raportul național de prețuri pentru DG AGRI

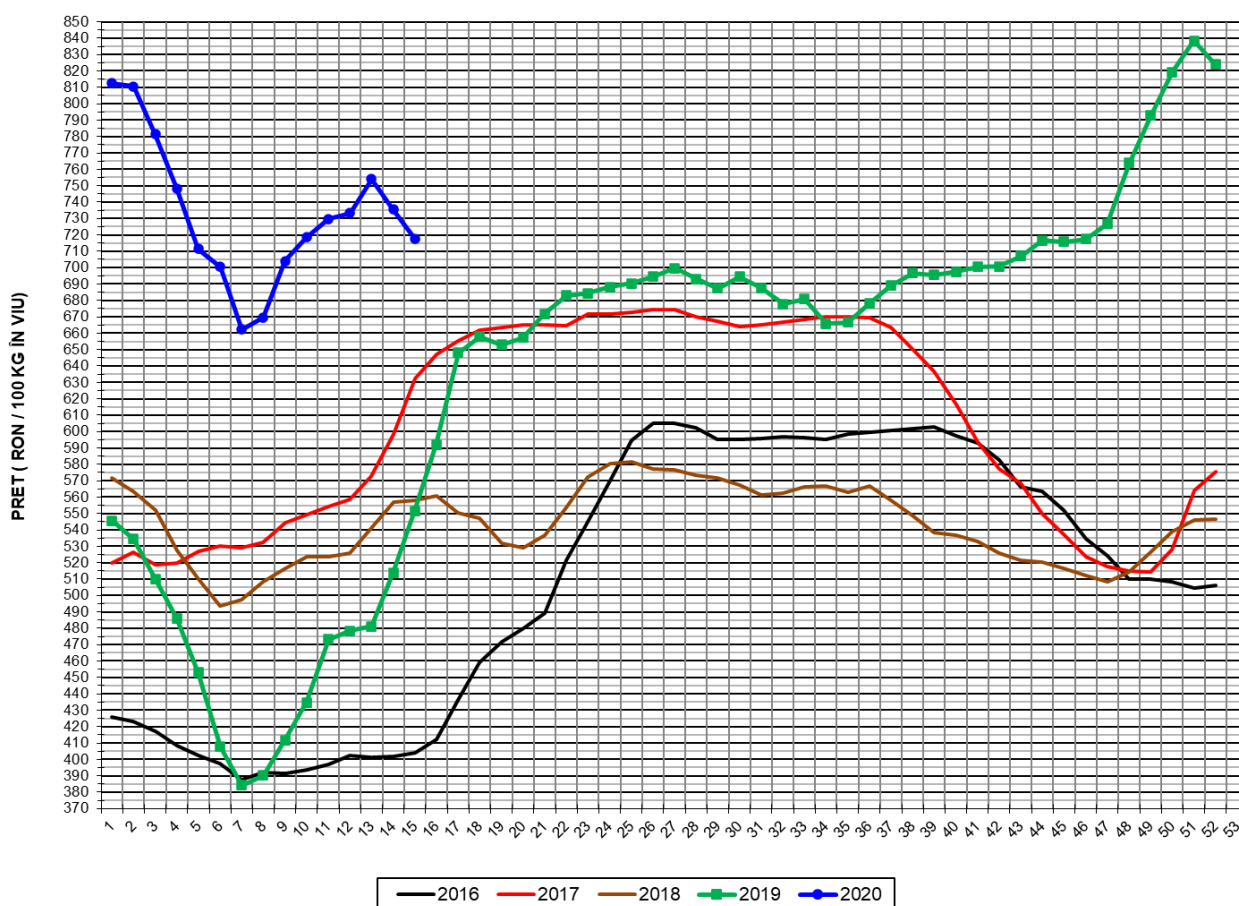


## Prețul de piață al porcilor în săptămâna 6 - 12 aprilie 2020

Clasa	% carne macră	Număr porci	% din total porci	Procent mediu carne macră	Greutate medie (kg)		Preț mediu (RON / 100 kg)	
					vie	carcasă caldă - 2%	viu	carcasă caldă - 2%
S	≥ 60	28,543	61.42	62.3	111.2	86.0	720.55	931.89
E	55 - 59.9	15,668	33.71	58.2	114.3	88.1	715.95	929.48
U	50 - 54.9	1,922	4.14	53.3	119.5	92.3	701.89	909.42
ROP	< 50	342	0.74	46.7	118.3	90.9	670.33	871.83
<b>TOTAL</b>		<b>46,475</b>	<b>100.00</b>	<b>60.4</b>	<b>112.7</b>	<b>87.0</b>	<b>717.77</b>	<b>929.62</b>

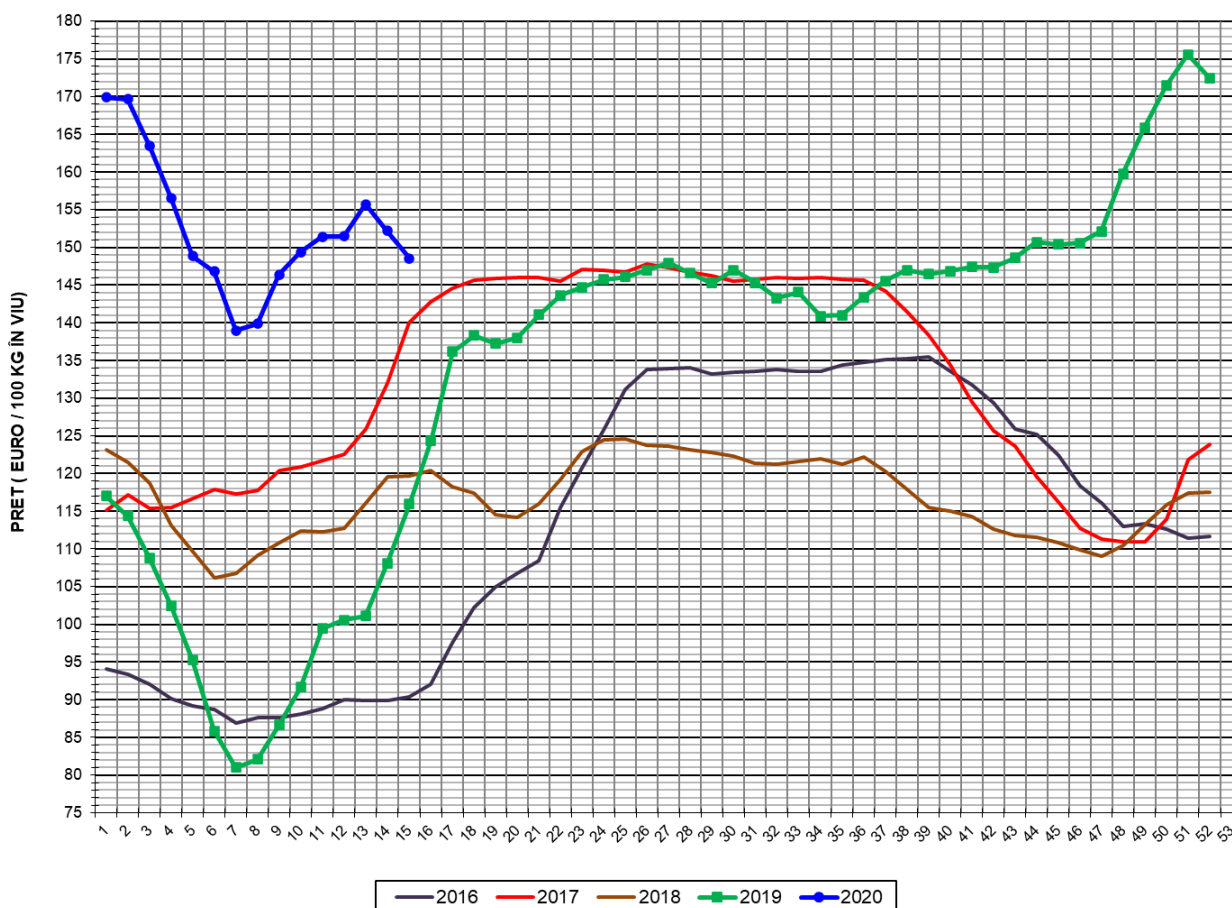


EVOLUȚIA SĂPTĂMÂNALĂ A PREȚULUI DE PIAȚĂ ÎN VIU AL PORCILOR ÎN ROMÂNIA (1)



PREȚ ÎN VIU			
SĂPT 15 / 2020	VARIAȚIE		
	1 SĂPT	4 SĂPT	1 AN
717.77 RON	-2.39%	-1.63%	30.14%

EVOLUȚIA SĂPTĂMÂNALĂ A PREȚULUI DE PIAȚĂ ÎN VIU AL PORCILOR ÎN ROMÂNIA (2)



PREȚ ÎN VIU			
SĂPT 15 / 2020	VARIAȚIE		
	1 SĂPT	4 SĂPT	1 AN
148.51 €	-2.42%	-1.92%	28.11%

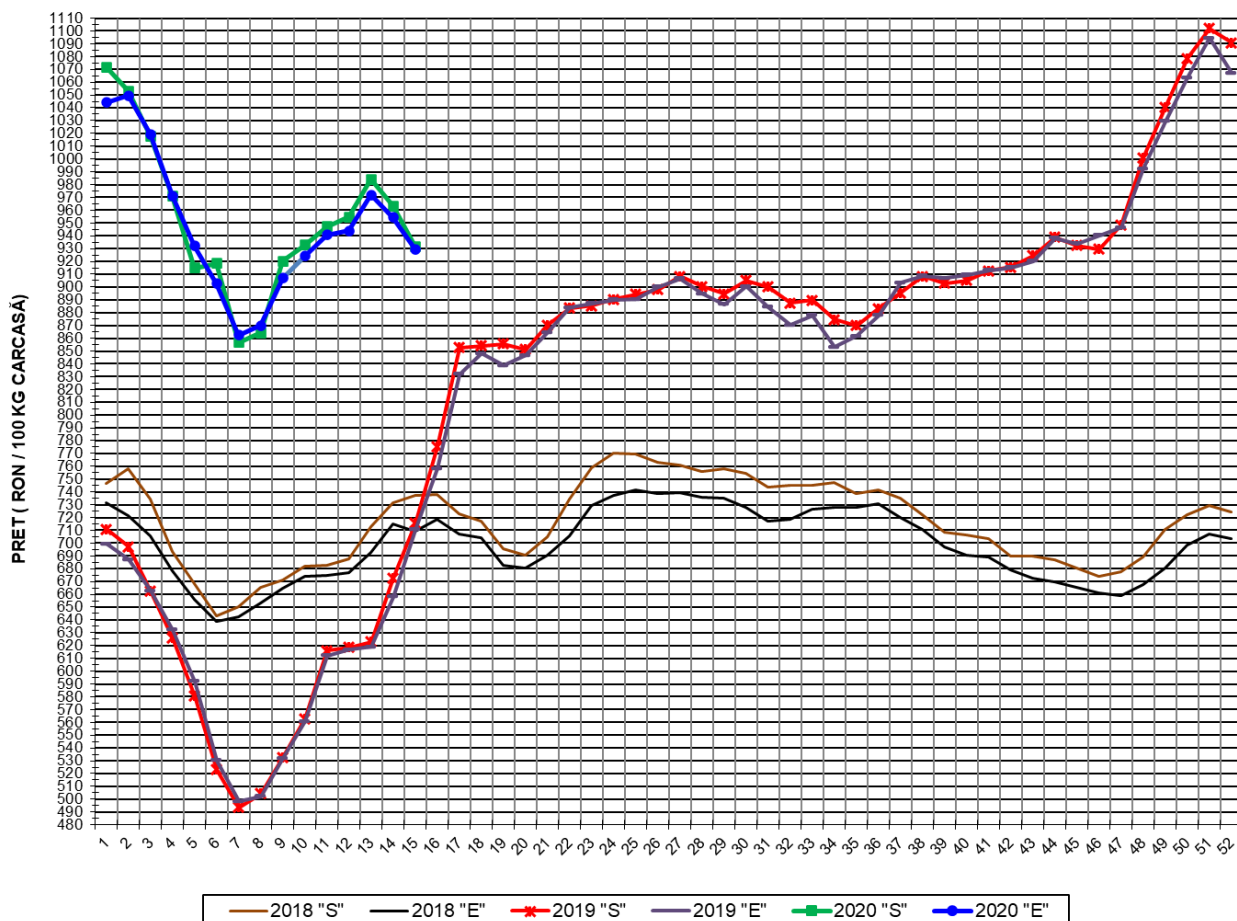


PREȚUL PE PROCENT CARNE MACRĂ AL PORCILOR  
ÎN SĂPTĂMÂNA 6 - 12 APRILIE 2020

% CARNE MACRĂ		NUMĂR PORCI	% CUMULATIV DIN TOTAL PORCI	GREUTATE (KG)		PREȚ MEDIU (RON/ 100 KG)	
NIVEL GRILA PREȚURI	MEDIE			VIE	CARCASA CALDĂ - 2%	VIU	CARCASA CALDĂ - 2%
≥64	65.2	4,731	10.18	111.73	86.10	728.29	945.07
63	63.4	3,939	18.66	109.62	84.80	721.08	932.16
62	62.4	5,572	30.64	109.98	85.06	719.32	930.05
61	61.4	7,181	46.10	111.59	86.41	717.91	927.10
60	60.5	7,120	61.42	112.42	86.95	718.73	929.30
59	59.5	5,766	73.82	113.54	87.42	719.21	934.07
58	58.5	4,062	82.56	113.97	87.64	717.29	932.80
57	57.5	2,744	88.47	115.19	88.89	712.57	923.35
56	56.5	1,857	92.46	115.58	89.16	711.40	922.19
55	55.5	1,239	95.13	115.56	89.08	710.97	922.28
54	54.5	768	96.78	118.28	91.19	706.93	916.92
53	53.5	461	97.77	119.17	92.13	701.31	907.22
52	52.5	341	98.51	121.23	93.53	695.89	901.93
51	51.5	209	98.96	121.62	93.95	707.02	915.27
≤50	47.8	485	100.00	118.92	91.53	674.41	876.17
MEDIE	60.4	46,475	100.00	112.68	87.00	717.77	929.62

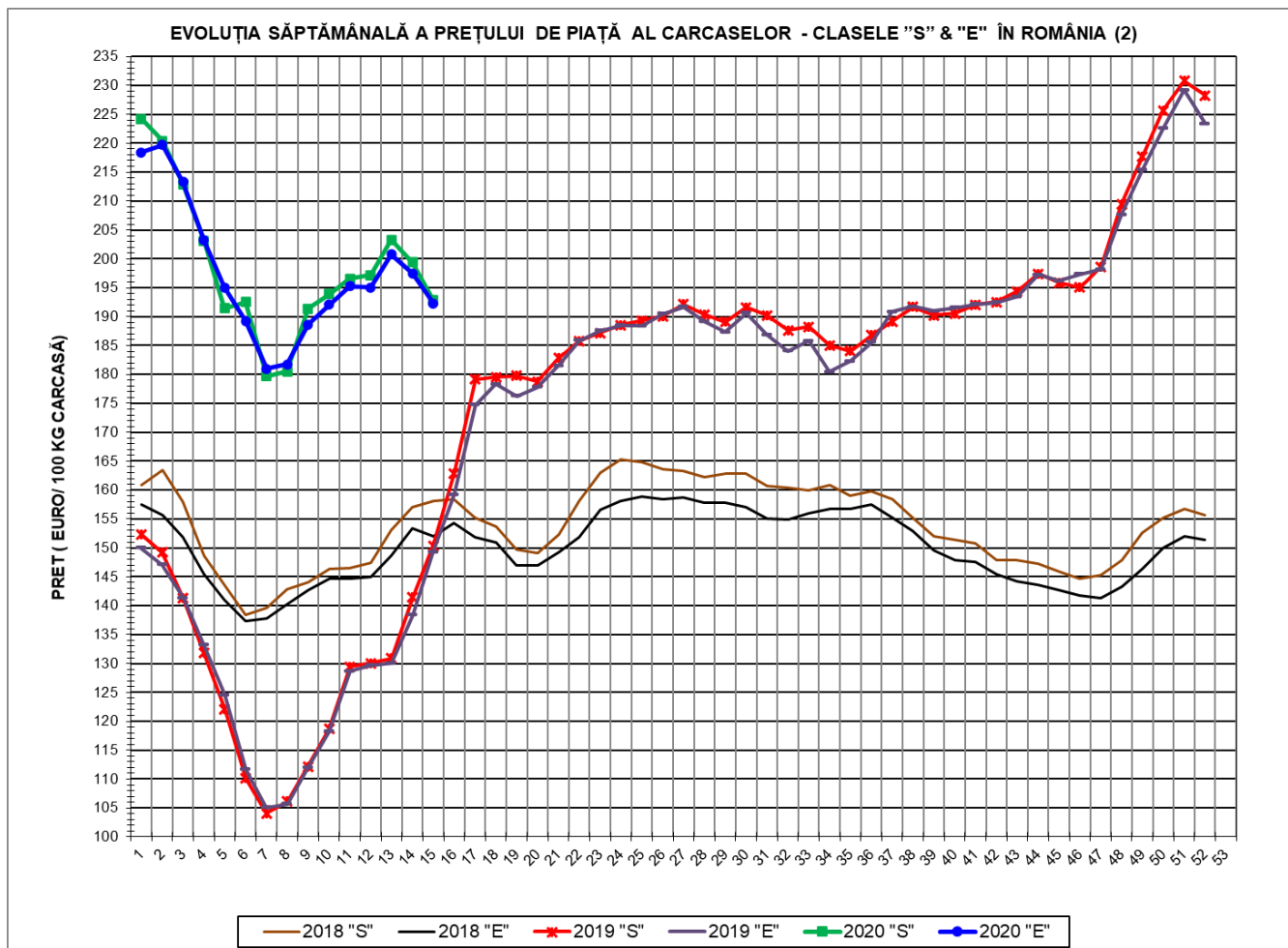
Culorile de fond ale rândurilor din tabelul de mai sus au legătură cu grila de prețuri.

EVOLUȚIA SĂPTĂMÂNALĂ A PREȚULUI DE PIAȚĂ AL CARCASELOR - CLASELE "S" & "E" ÎN ROMÂNIA (1)



**PREȚ NAȚIONAL CARCASE  
CALITATEA STANDARD - CLASELE "S" & "E"**

CLASA	PREȚ SĂPT 15 / 2020	VARIAȚIE		
		1 SĂPT	4 SĂPT	1 AN
S	931.89 RON	-3.27%	-1.63%	30.25%
E	929.48 RON	-2.59%	-1.21%	30.85%



<b>PREȚ NAȚIONAL CARCASE</b>				
<b>CALITATEA STANDARD - CLASELE "S"&amp;"E"</b>				
<b>CLASA</b>	<b>PREȚ SAPT 15 / 2020</b>	<b>VARIAȚIE</b>		
		<b>1 SĂPT</b>	<b>4 SĂPT</b>	<b>1 AN</b>
<b>S</b>	<b>192.82 €</b>	<b>-3.30%</b>	<b>-1.92%</b>	<b>28.22%</b>
<b>E</b>	<b>192.32 €</b>	<b>-2.62%</b>	<b>-1.50%</b>	<b>28.80%</b>



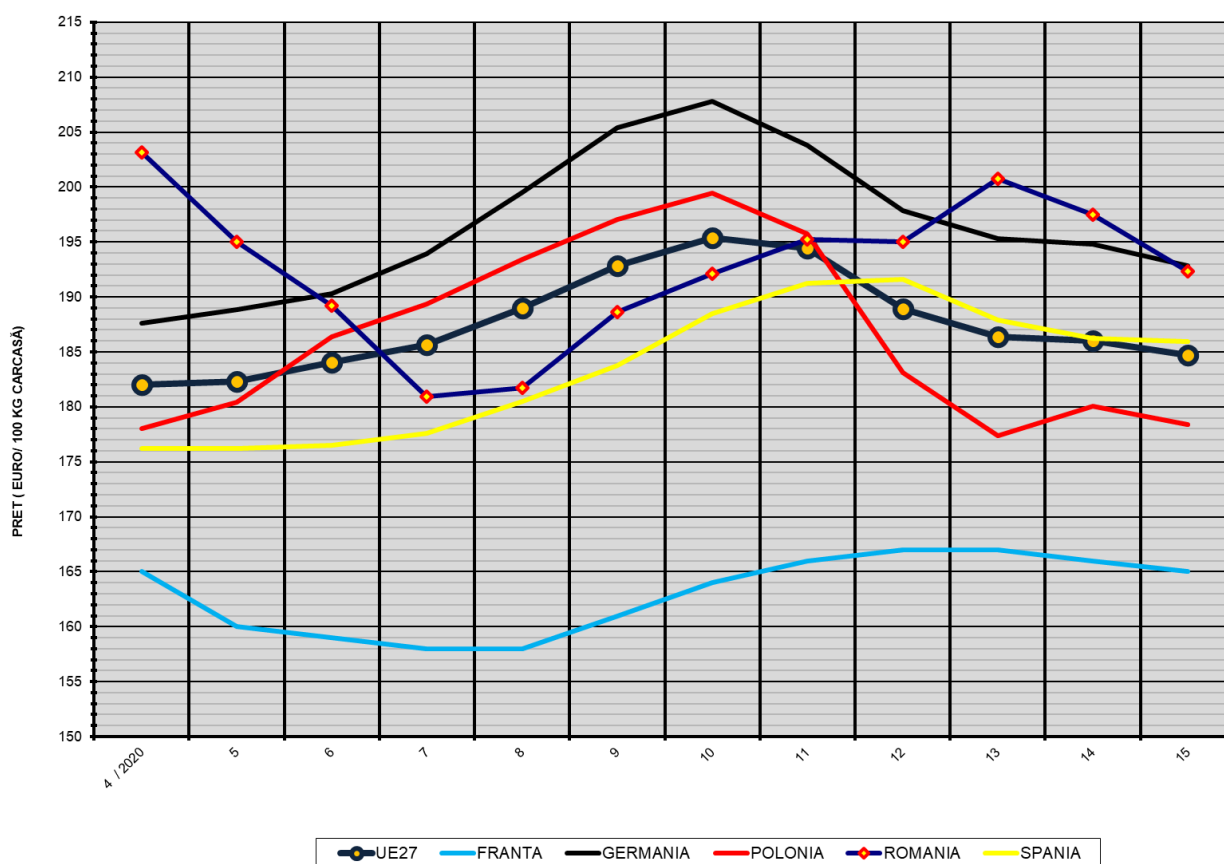


**% PREȚ DE PIAȚĂ ÎN ROMÂNIA ȘI ÎN UE27 vs PRAGUL (PREȚUL) DE REFERINȚĂ UE27**

SAPTAMANA	PREȚ (EUR)					% PREȚ vs PRAGUL (PREȚUL) DE REFERINȚĂ UE27 (*)				
	ROMÂNIA			UE28		ROMÂNIA			UE28	
	"S"	"E"	"S" + "E"	"S"	"E"	"S"	"E"	"S" + "E"	"S"	"E"
41 / 2019	192.06	192.13	192.09	185.28	182.70	127.24%	127.29%	127.26%	122.75%	121.04%
42	192.49	192.47	192.48	185.16	182.89	127.53%	127.52%	127.52%	122.68%	121.17%
43	194.37	193.42	194.02	185.13	183.03	128.77%	128.15%	128.54%	122.65%	121.26%
44	197.43	197.24	197.36	185.35	183.35	130.80%	130.68%	130.75%	122.80%	121.47%
45	195.90	196.19	196.01	185.63	183.80	129.79%	129.98%	129.86%	122.98%	121.77%
46	195.04	197.30	195.88	186.52	184.61	129.22%	130.72%	129.77%	123.57%	122.31%
47	198.62	198.20	198.47	188.97	187.74	131.59%	131.31%	131.49%	125.20%	124.38%
48	209.47	207.67	208.81	192.99	191.96	138.78%	137.58%	138.34%	127.86%	127.17%
49	217.76	215.44	216.82	196.67	195.53	144.27%	142.73%	143.65%	130.30%	129.55%
50	225.67	222.54	224.41	197.93	197.22	149.51%	147.44%	148.68%	131.13%	130.66%
51	230.81	229.21	230.21	197.12	195.98	152.92%	151.86%	152.52%	130.60%	129.84%
52	228.29	223.38	226.34	194.29	193.68	151.24%	147.99%	149.95%	128.72%	128.32%
1 / 2020	224.19	218.39	221.90	193.39	192.71	148.53%	144.69%	147.01%	128.12%	127.67%
2	220.44	219.68	220.14	191.30	188.93	146.04%	145.54%	145.85%	126.74%	125.17%
3	212.94	213.29	213.07	185.47	184.31	141.08%	141.31%	141.16%	122.88%	122.11%
4	203.15	203.18	203.16	182.82	182.02	134.59%	134.61%	134.60%	121.12%	120.59%
5	191.45	195.02	192.76	182.32	182.28	126.84%	129.20%	127.71%	120.79%	120.77%
6	192.53	189.22	191.29	183.69	184.08	127.55%	125.36%	126.73%	121.70%	121.95%
7	179.72	180.96	180.15	184.61	185.62	119.07%	119.89%	119.35%	122.31%	122.98%
8	180.54	181.73	180.95	188.31	188.98	119.61%	120.40%	119.88%	124.76%	125.20%
9	191.36	188.60	190.36	192.47	192.86	126.78%	124.95%	126.12%	127.51%	127.78%
10	193.93	192.10	193.24	195.74	195.39	128.48%	127.27%	128.02%	129.68%	129.45%
11	196.59	195.25	196.08	195.91	194.45	130.24%	129.36%	129.91%	129.80%	128.83%
12	197.20	195.01	196.31	192.23	188.92	130.65%	129.20%	130.06%	127.36%	125.16%
13	203.27	200.77	202.38	189.81	186.36	134.67%	133.02%	134.08%	125.75%	123.47%
14	199.40	197.49	198.74	188.51	186.05	132.10%	130.84%	131.67%	124.89%	123.26%
15	192.82	192.32	192.64	187.40	184.74	127.75%	127.42%	127.63%	124.16%	122.40%

(\*) 150.939 EUR conform Art. 7 [1] al Reg. [UE] nr. 1308/2013

EVOLUȚIA SĂPTĂMÂNALĂ A PREȚULUI CLASA "E" ÎN UE27 ȘI ÎN CÂTEVA STATE MEMBRE



COMPARAȚII DE PREȚURI											
SĂPT 15 / 2020 =	UE27	FR	DE	PL	RO	ES	RO vs UE27	RO vs FR	RO vs DE	RO vs PL	RO vs ES
	184.74 €	165.00 €	192.84 €	178.42 €	192.32 €	185.95 €	7.58 € 4.1%	27.32 € 16.6%	-0.52 € -0.3%	13.90 € 7.8%	6.37 € 3.4%



PREȚUL CARCASELOR DIN CLASA "E" ÎN STATELE MEMBRE (FĂRĂ GRECIA, IRLANDA, ITALIA, LUXEMBURG, MALTA)  
VERSUS PREȚUL UE27 ÎN SĂPTĂMÂNA 6 - 12 APRILIE 2020

