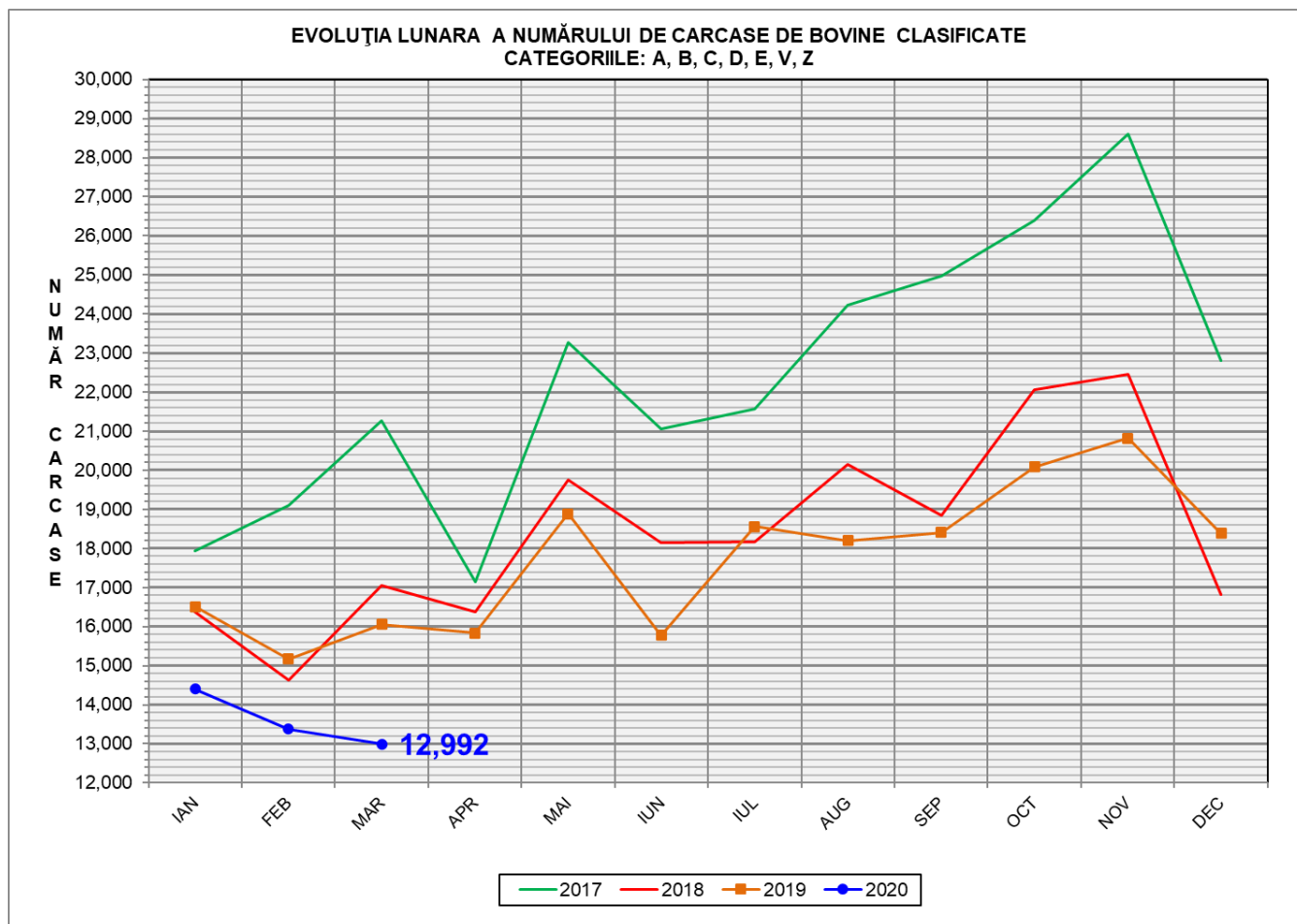




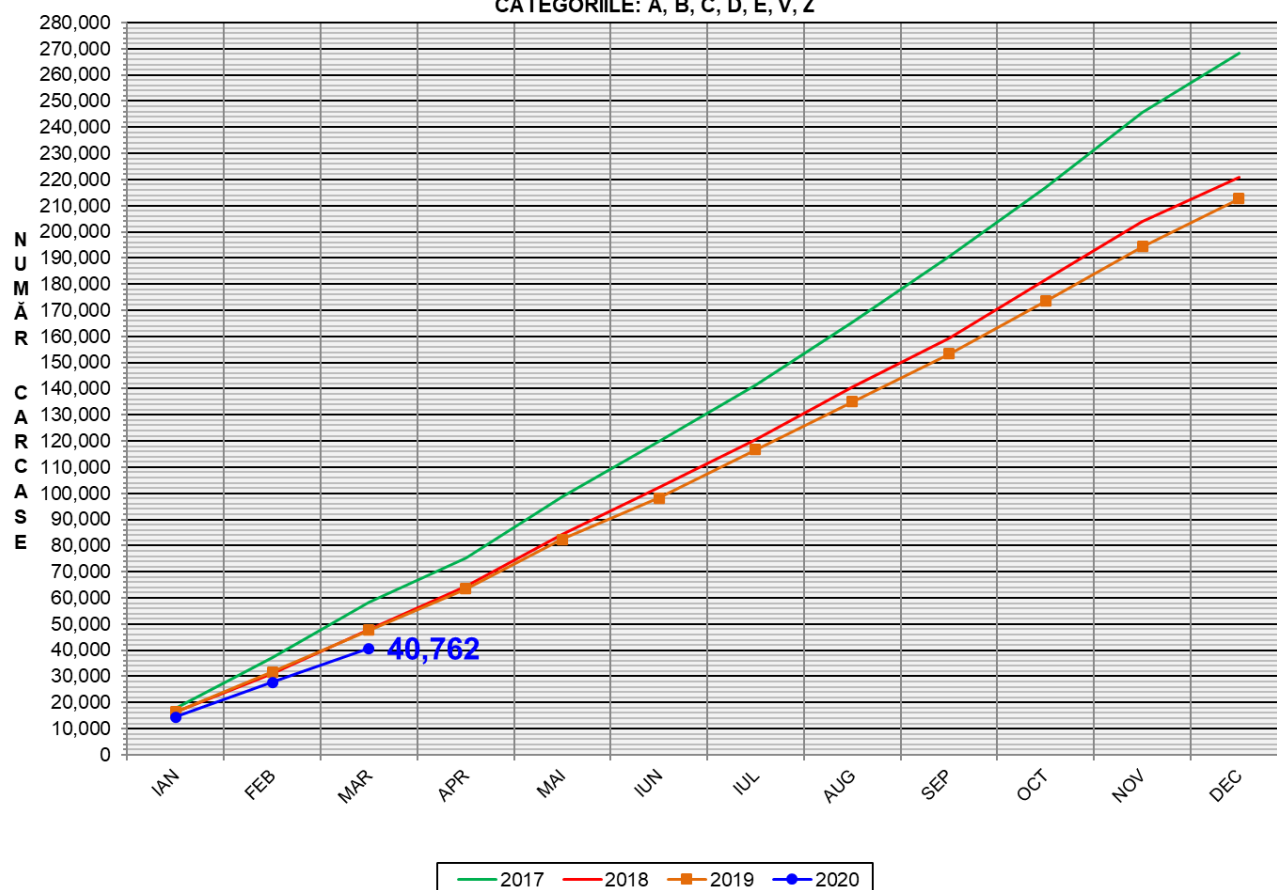
Rezultatele clasificării carcaselor de bovine

Martie 2020



% Modificare	
1 LUNĂ	1 AN
-2.8%	-19.1%

EVOLUȚIA LUNARA CUMULATIVĂ A NUMĂRULUI DE CARCASE DE BOVINE CLASIFICATE
CATEGORIILE: A, B, C, D, E, V, Z

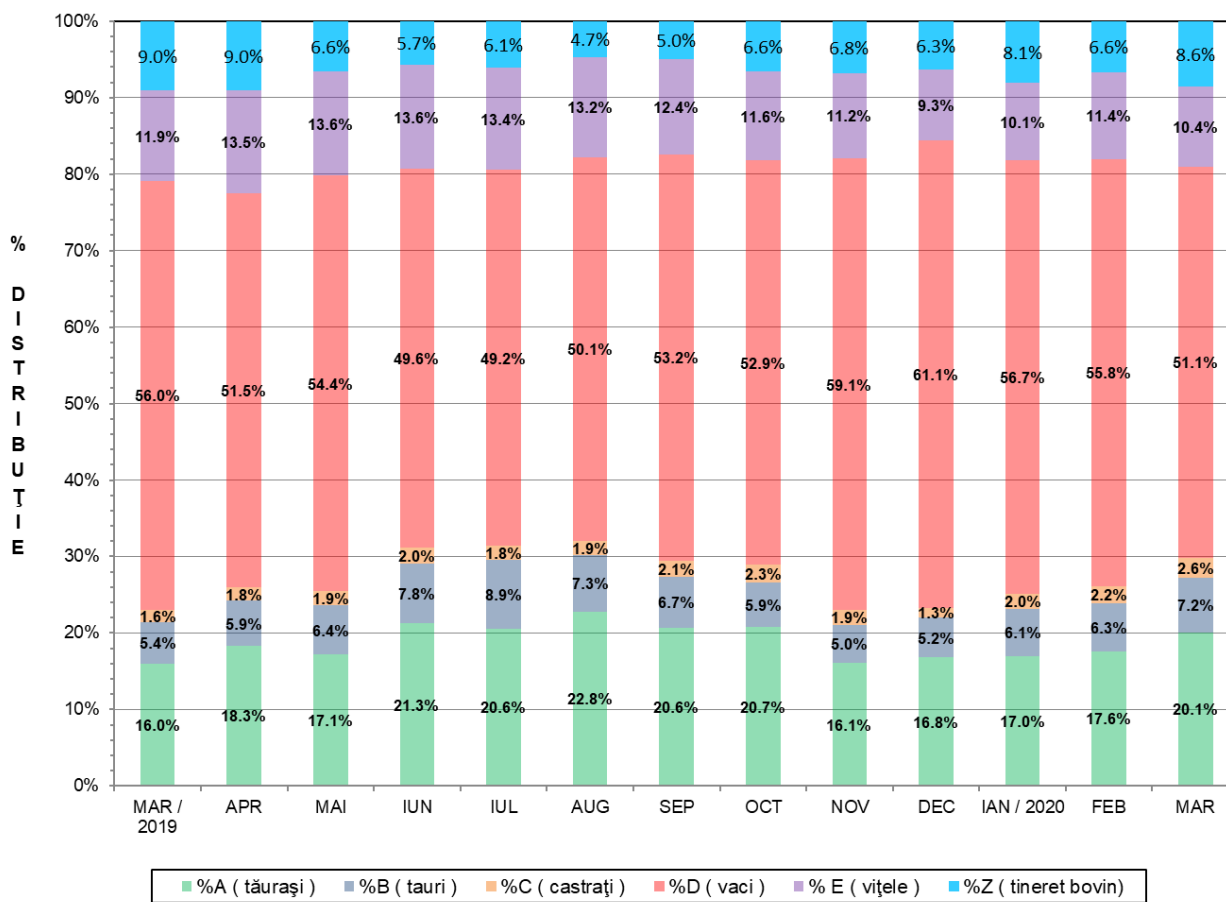


% Modificare

1 AN

-14.6%

FLUCTUAȚIA LUNARĂ A DISTRIBUȚIEI CATEGORIILOR DE CARCASE CLASIFICATE





Raport național clasificare carcase de bovine cu vârsta de 8 luni sau mai mult, conform grilei UE extinsă
Luna: martie-20

"A"- CARCASE DE MASCULI NECASTRAȚI CU VÂRSTA CUPRINSĂ ÎNTRU 12 LUNI ȘI MAI PUȚIN DE 24 DE LUNI (TĂURAȘI)													
CONFORMAȚIE	GRĂSIME										TOTAL		
	1		2		3		4		5		NUMĂR	% DIN TOTAL	GREUTATE MEDIE
	NUMĂR	% DIN TOTAL	NUMĂR	% DIN TOTAL	NUMĂR	% DIN TOTAL	NUMĂR	% DIN TOTAL	NUMĂR	% DIN TOTAL	NUMĂR	% DIN TOTAL	GREUTATE MEDIE
E	0	0.00	0	0.00	0	0.00	0	0.00	0	0.00	0	0.00	0.00
U	7	0.28	16	0.64	6	0.24	1	0.04	0	0.00	30	1.20	401.17
R	114	4.55	107	4.27	57	2.27	3	0.12	0	0.00	281	11.21	354.17
O+	502	20.03	263	10.49	40	1.60	3	0.12	0	0.00	808	32.24	287.07
-O	349	13.93	152	6.07	12	0.48	0	0.00	0	0.00	513	20.47	251.65
P+	706	28.17	70	2.79	1	0.04	0	0.00	1	0.04	778	31.05	201.21
-P	89	3.55	7	0.28	0	0.00	0	0.00	0	0.00	96	3.83	176.34
TOTAL	1767	70.51	615	24.54	116	4.63	7	0.28	1	0.04	2506	100.00	257.81

"B"- CARCASE DE MASCULI NECASTRAȚI CU VÂRSTA DE 24 DE LUNI ȘI MAI MULT (TAURI)													
CONFORMAȚIE	GRĂSIME										TOTAL		
	1		2		3		4		5		NUMĂR	% DIN TOTAL	GREUTATE MEDIE
	NUMĂR	% DIN TOTAL	NUMĂR	% DIN TOTAL	NUMĂR	% DIN TOTAL	NUMĂR	% DIN TOTAL	NUMĂR	% DIN TOTAL	NUMĂR	% DIN TOTAL	GREUTATE MEDIE
E	0	0.00	0	0.00	0	0.00	0	0.00	0	0.00	0	0.00	0.00
U	10	1.11	12	1.34	7	0.78	0	0.00	1	0.11	30	3.34	449.61
R	67	7.47	72	8.03	12	1.34	3	0.33	0	0.00	154	17.17	401.24
O+	209	23.30	196	21.85	31	3.46	6	0.67	0	0.00	442	49.28	315.13
-O	57	6.35	43	4.79	14	1.56	0	0.00	0	0.00	114	12.71	276.69
P+	57	6.35	20	2.23	3	0.33	1	0.11	0	0.00	81	9.03	236.69
-P	76	8.47	0	0.00	0	0.00	0	0.00	0	0.00	76	8.47	201.83
TOTAL	476	53.07	343	38.24	67	7.47	10	1.11	1	0.11	897	100.00	312.84

"C"- CARCASE DE MASCULI CASTRAȚI CU VÂRSTA DE 12 LUNI ȘI MAI MULT (BOI)													
CONFORMAȚIE	GRĂSIME										TOTAL		
	1		2		3		4		5		NUMĂR	% DIN TOTAL	GREUTATE MEDIE
	NUMĂR	% DIN TOTAL	NUMĂR	% DIN TOTAL	NUMĂR	% DIN TOTAL	NUMĂR	% DIN TOTAL	NUMĂR	% DIN TOTAL	NUMĂR	% DIN TOTAL	GREUTATE MEDIE
E	0	0.00	0	0.00	0	0.00	0	0.00	0	0.00	0	0.00	0.00
U	0	0.00	0	0.00	1	0.31	0	0.00	2	0.62	3	0.92	378.61
R	0	0.00	5	1.54	204	62.77	18	5.54	0	0.00	227	69.85	306.87
O+	0	0.00	6	1.85	41	12.62	12	3.69	0	0.00	59	18.15	284.84
-O	7	2.15	13	4.00	11	3.38	0	0.00	0	0.00	31	9.54	305.07
P+	1	0.31	1	0.31	1	0.31	1	0.31	0	0.00	4	1.23	279.55
-P	1	0.31	0	0.00	0	0.00	0	0.00	0	0.00	1	0.31	202.86
TOTAL	9	2.77	25	7.69	258	79.38	31	9.54	2	0.62	325	100.00	302.70

"D"- CARCASE DE FEMEILE CARE AU FĂTAT (VACI)													
CONFORMAȚIE	GRĂSIME										TOTAL		
	1		2		3		4		5		NUMĂR	% DIN TOTAL	GREUTATE MEDIE
	NUMĂR	% DIN TOTAL	NUMĂR	% DIN TOTAL	NUMĂR	% DIN TOTAL	NUMĂR	% DIN TOTAL	NUMĂR	% DIN TOTAL	NUMĂR	% DIN TOTAL	GREUTATE MEDIE
E	0	0.00	0	0.00	0	0.00	0	0.00	0	0.00	0	0.00	0.00
U	2	0.03	1	0.02	6	0.09	3	0.05	1	0.02	13	0.20	403.25
R	87	1.36	152	2.38	109	1.71	49	0.77	1	0.02	398	6.23	371.61
O+	926	14.50	812	12.72	390	6.11	57	0.89	3	0.05	2188	34.27	292.67
-O	329	5.15	324	5.07	173	2.71	20	0.31	2	0.03	848	13.28	262.45
P+	472	7.39	351	5.50	175	2.74	17	0.27	0	0.00	1015	15.90	247.43
-P	1775	27.80	120	1.88	27	0.42	1	0.02	0	0.00	1923	30.12	204.23
TOTAL	3591	56.24	1760	27.56	880	13.78	147	2.30	7	0.11	6385	100.00	259.98

"E"- CARCASE ALE ALTOR BOVINE FEMEILE CU VÂRSTA DE 12 LUNI ȘI MAI MULT (VIȚELE)													
CONFORMAȚIE	GRĂSIME										TOTAL		
	1		2		3		4		5		NUMĂR	% DIN TOTAL	GREUTATE MEDIE
	NUMĂR	% DIN TOTAL	NUMĂR	% DIN TOTAL	NUMĂR	% DIN TOTAL	NUMĂR	% DIN TOTAL	NUMĂR	% DIN TOTAL	NUMĂR	% DIN TOTAL	GREUTATE MEDIE
E	0	0.00	0	0.00	0	0.00	0	0.00	0	0.00	0	0.00	0.00
U	6	0.46	0	0.00	2	0.15	0	0.00	0	0.00	8	0.62	410.27
R	25	1.92	21	1.62	20	1.54	10	0.77	0	0.00	76	5.85	329.13
O+	117	9.00	194	14.92	92	7.08	21	1.62	0	0.00	424	32.62	268.88
-O	89	6.85	132	10.15	69	5.31	6	0.46	0	0.00	296	22.77	241.01
P+	286	22.00	97	7.46	29	2.23	3	0.23	0	0.00	415	31.92	201.12
-P	70	5.38	11	0.85	0	0.00	0	0.00	0	0.00	81	6.23	175.93
TOTAL	593	45.62	455	35.00	212	16.31	40	3.08	0	0.00	1300	100.00	239.50

"Z"- CARCASE DE BOVINE CU VÂRSTA CUPRINSĂ ÎNTRU 8 LUNI ȘI MAI PUȚIN DE 12 LUNI (TINERET BOVIN)													
CONFORMAȚIE	GRĂSIME										TOTAL		
	1		2		3		4		5		NUMĂR	% DIN TOTAL	GREUTATE MEDIE
	NUMĂR	% DIN TOTAL	NUMĂR	% DIN TOTAL	NUMĂR	% DIN TOTAL	NUMĂR	% DIN TOTAL	NUMĂR	% DIN TOTAL	NUMĂR	% DIN TOTAL	GREUTATE MEDIE
E	0	0.00	0	0.00	0	0.00	0	0.00	0	0.00	0	0.00	0.00
U	1	0.09	0	0.00	0	0.00	0	0.00	0	0.00	1	0.09	316.54
R	24	2.24	10	0.93	0	0.00	1	0.09	0	0.00	35	3.26	263.33
O+	76	7.08	67	6.24	10	0.93	0	0.00	0	0.00	153	14.26	227.90
-O	89	8.29	63	5.87	5	0.47	0	0.00	0	0.00	157	14.63	195.57
P+	640	59.65	43	4.01	6	0.56	0	0.00	0	0.00	689	64.21	156.89
-P	38	3.54	0	0.00	0	0.00	0	0.00	0	0.00	38	3.54	134.16
TOTAL	868	80.89	183	17.05	21	1.96	1	0.09	0	0.00	1073	100.00	175.49

TOATE CATEGORIILE													
CONFORMAȚIE	GRĂSIME										TOTAL		
	1		2		3		4		5		NUMĂR	% DIN TOTAL	GREUTATE MEDIE
	NUMĂR	% DIN TOTAL	NUMĂR	% DIN TOTAL	NUMĂR	% DIN TOTAL	NUMĂR	% DIN TOTAL	NUMĂR	% DIN TOTAL	NUMĂR	% DIN TOTAL	GREUTATE MEDIE
E	0	0.00	0	0.00	0	0.00	0	0.00	0	0.00	0	0.00	0.00
U	26	0.21	29	0.23	22	0.18	4	0.03	4	0.03	85	0.68	417.65
R	317	2.54	367	2.94	402	3.22	84	0.67	1	0.01	1171	9.38	352.78
O+	1830	14.66	1538	12.32	604	4.84	99	0.79	3	0.02	4074	32.63	288.98
-O	920	7.37	727	5.82	284	2.27	26	0.21	2	0.02	1959	15.69	252.52
P+	2162	17.32	582	4.66	215	1.72	22	0.18	1	0.01	2982	23.88	207.76
-P	2049	16.41	138	1.11	27	0.22	1	0.01	0	0.00	2215	17.74	200.70
TOTAL	7304	58.50	3381	27.08	1554	12.45	236	1.89	11	0.09	12486	100.00	255.06



Raport național clasificare pentru categoria "A"- carcase de masculi necastrați cu vârsta cuprinsă între 12 luni și mai puțin de 24 de luni (tăurași)

Luna: martie-20

GRASIME	CONFORMAȚIE	NUMAR	PROCENT DIN TOTAL	GREUTATE MEDIE
1	E	0	0.00	0.00
	U	7	0.28	428.48
	R	114	4.55	353.45
	O+	502	20.03	280.13
	-O	349	13.93	242.62
	P+	706	28.17	198.79
	-P	89	3.55	176.55
	TOTAL	1767	70.51	240.32
2	E	0	0.00	0.00
	U	16	0.64	391.69
	R	107	4.27	363.39
	O+	263	10.49	292.71
	-O	152	6.07	268.18
	P+	70	2.79	226.12
	-P	7	0.28	173.60
	TOTAL	615	24.54	292.58
3	E	0	0.00	0.00
	U	6	0.24	392.03
	R	57	2.27	337.30
	O+	40	1.60	330.82
	-O	12	0.48	304.92
	P+	1	0.04	224.81
	-P	0	0.00	0.00
	TOTAL	116	4.63	333.58
4	E	0	0.00	0.00
	U	1	0.04	416.40
	R	3	0.12	373.05
	O+	3	0.12	369.79
	-O	0	0.00	0.00
	P+	0	0.00	0.00
	-P	0	0.00	0.00
	TOTAL	7	0.28	377.85
5	E	0	0.00	0.00
	U	0	0.00	0.00
	R	0	0.00	0.00
	O+	0	0.00	0.00
	-O	0	0.00	0.00
	P+	1	0.04	147.00
	-P	0	0.00	0.00
	TOTAL	1	0.04	147.00
TOTAL	E	0	0.00	0.00
	U	30	1.20	401.17
	R	281	11.21	354.17
	O+	808	32.24	287.07
	-O	513	20.47	251.65
	P+	778	31.05	201.21
	-P	96	3.83	176.34
	TOTAL	2506	100.00	257.81



Raport național clasificare pentru categoria "B"- carcase de masculi necastrați cu vârsta de 24 de luni și mai mult (tauri)

Luna: martie-20

GRASIME	CONFORMAȚIE	NUMAR	PROCENT DIN TOTAL	GREUTATE MEDIE
1	E	0	0.00	0.00
	U	10	1.11	437.22
	R	67	7.47	403.25
	O+	209	23.30	295.47
	-O	57	6.35	268.20
	P+	57	6.35	231.21
	-P	76	8.47	201.83
	TOTAL	476	53.07	287.70
2	E	0	0.00	0.00
	U	12	1.34	418.46
	R	72	8.03	397.61
	O+	196	21.85	328.04
	-O	43	4.79	276.46
	P+	20	2.23	238.66
	-P	0	0.00	0.00
	TOTAL	343	38.24	334.13
3	E	0	0.00	0.00
	U	7	0.78	495.36
	R	12	1.34	409.11
	O+	31	3.46	347.05
	-O	14	1.56	311.95
	P+	3	0.33	315.59
	-P	0	0.00	0.00
	TOTAL	67	7.47	364.92
4	E	0	0.00	0.00
	U	0	0.00	0.00
	R	3	0.33	411.60
	O+	6	0.67	413.23
	-O	0	0.00	0.00
	P+	1	0.11	272.93
	-P	0	0.00	0.00
	TOTAL	10	1.11	398.71
5	E	0	0.00	0.00
	U	1	0.11	627.20
	R	0	0.00	0.00
	O+	0	0.00	0.00
	-O	0	0.00	0.00
	P+	0	0.00	0.00
	-P	0	0.00	0.00
	TOTAL	1	0.11	627.20
TOTAL	E	0	0.00	0.00
	U	30	3.34	449.61
	R	154	17.17	401.24
	O+	442	49.28	315.13
	-O	114	12.71	276.69
	P+	81	9.03	236.69
	-P	76	8.47	201.83
	TOTAL	897	100.00	312.84



Raport național clasificare pentru categoria "C" - carcase de masculi castrați cu vârsta de 12 luni și mai mult (boi)

Luna: martie-20

GRASIME	CONFORMAȚIE	NUMAR	PROCENT DIN TOTAL	GREUTATE MEDIE
1	E	0	0.00	0.00
	U	0	0.00	0.00
	R	0	0.00	0.00
	O+	0	0.00	0.00
	-O	7	2.15	284.62
	P+	1	0.31	165.62
	-P	1	0.31	202.86
	TOTAL	9	2.77	262.31
2	E	0	0.00	0.00
	U	0	0.00	0.00
	R	5	1.54	357.50
	O+	6	1.85	305.32
	-O	13	4.00	277.64
	P+	1	0.31	298.90
	-P	0	0.00	0.00
	TOTAL	25	7.69	301.11
3	E	0	0.00	0.00
	U	1	0.31	307.72
	R	204	62.77	305.40
	O+	41	12.62	274.91
	-O	11	3.38	350.49
	P+	1	0.31	328.30
	-P	0	0.00	0.00
	TOTAL	258	79.38	302.58
4	E	0	0.00	0.00
	U	0	0.00	0.00
	R	18	5.54	309.41
	O+	12	3.69	308.54
	-O	0	0.00	0.00
	P+	1	0.31	325.36
	-P	0	0.00	0.00
	TOTAL	31	9.54	309.59
5	E	0	0.00	0.00
	U	2	0.62	414.05
	R	0	0.00	0.00
	O+	0	0.00	0.00
	-O	0	0.00	0.00
	P+	0	0.00	0.00
	-P	0	0.00	0.00
	TOTAL	2	0.62	414.05
TOTAL	E	0	0.00	0.00
	U	3	0.92	378.61
	R	227	69.85	306.87
	O+	59	18.15	284.84
	-O	31	9.54	305.07
	P+	4	1.23	279.55
	-P	1	0.31	202.86
	TOTAL	325	100.00	302.70



Raport național clasificare pentru categoria "D"- carcase de femele care au fătat (vacii)

Luna: martie-20

GRASIME	CONFORMAȚIE	NUMAR	PROCENT DIN TOTAL	GREUTATE MEDIE
1	E	0	0.00	0.00
	U	2	0.03	424.34
	R	87	1.36	377.47
	O+	926	14.50	271.63
	-O	329	5.15	233.76
	P+	472	7.39	219.39
	-P	1775	27.80	203.21
	TOTAL	3591	56.24	230.12
2	E	0	0.00	0.00
	U	1	0.02	337.12
	R	152	2.38	371.62
	O+	812	12.72	293.36
	-O	324	5.07	259.98
	P+	351	5.50	252.04
	-P	120	1.88	214.08
	TOTAL	1760	27.56	280.35
3	E	0	0.00	0.00
	U	6	0.09	400.33
	R	109	1.71	357.26
	O+	390	6.11	332.13
	-O	173	2.71	312.60
	P+	175	2.74	304.96
	-P	27	0.42	224.89
	TOTAL	880	13.78	323.18
4	E	0	0.00	0.00
	U	3	0.05	417.48
	R	49	0.77	392.64
	O+	57	0.89	347.59
	-O	20	0.31	330.80
	P+	17	0.27	338.84
	-P	1	0.02	282.24
	TOTAL	147	2.30	360.29
5	E	0	0.00	0.00
	U	1	0.02	402.00
	R	1	0.02	395.90
	O+	3	0.05	430.50
	-O	2	0.03	358.49
	P+	0	0.00	0.00
	-P	0	0.00	0.00
	TOTAL	7	0.11	400.91
TOTAL	E	0	0.00	0.00
	U	13	0.20	403.25
	R	398	6.23	371.61
	O+	2188	34.27	292.67
	-O	848	13.28	262.45
	P+	1015	15.90	247.43
	-P	1923	30.12	204.23
	TOTAL	6385	100.00	259.98



Raport național clasificare pentru categoria "E"- carcase ale altor bovine femele cu vârsta de 12 luni și mai mult (vițele)

Luna: martie-20

GRASIME	CONFORMAȚIE	NUMAR	PROCENT DIN TOTAL	GREUTATE MEDIE
1	E	0	0.00	0.00
	U	6	0.46	419.28
	R	25	1.92	343.34
	O+	117	9.00	252.80
	-O	89	6.85	211.42
	P+	286	22.00	187.30
	-P	70	5.38	172.80
	TOTAL	593	45.62	211.06
2	E	0	0.00	0.00
	U	0	0.00	0.00
	R	21	1.62	297.62
	O+	194	14.92	260.68
	-O	132	10.15	241.14
	P+	97	7.46	223.62
	-P	11	0.85	195.82
	TOTAL	455	35.00	247.25
3	E	0	0.00	0.00
	U	2	0.15	383.23
	R	20	1.54	336.07
	O+	92	7.08	292.13
	-O	69	5.31	274.69
	P+	29	2.23	253.24
	-P	0	0.00	0.00
	TOTAL	212	16.31	286.14
4	E	0	0.00	0.00
	U	0	0.00	0.00
	R	10	0.77	345.92
	O+	21	1.62	332.40
	-O	6	0.46	289.51
	P+	3	0.23	287.27
	-P	0	0.00	0.00
	TOTAL	40	3.08	325.96
TOTAL	E	0	0.00	0.00
	U	8	0.62	410.27
	R	76	5.85	329.13
	O+	424	32.62	268.88
	-O	296	22.77	241.01
	P+	415	31.92	201.12
	-P	81	6.23	175.93
	TOTAL	1300	100.00	239.50



Raport național clasificare pentru categoria "Z"- carcase de bovine cu vârsta cuprinsă între 8 luni și mai puțin de 12 luni (tineret bovin)

Luna: martie-20

GRASIME	CONFORMAȚIE	NUMAR	PROCENT DIN TOTAL	GREUTATE MEDIE
1	E	0	0.00	0.00
	U	1	0.09	316.54
	R	24	2.24	256.90
	O+	76	7.08	224.91
	-O	89	8.29	184.46
	P+	640	59.65	155.02
	-P	38	3.54	134.16
	TOTAL	868	80.89	166.25
2	E	0	0.00	0.00
	U	0	0.00	0.00
	R	10	0.93	279.06
	O+	67	6.24	221.85
	-O	63	5.87	211.26
	P+	43	4.01	181.12
	-P	0	0.00	0.00
	TOTAL	183	17.05	211.76
3	E	0	0.00	0.00
	U	0	0.00	0.00
	R	0	0.00	0.00
	O+	10	0.93	291.13
	-O	5	0.47	195.78
	P+	6	0.56	182.57
	-P	0	0.00	0.00
	TOTAL	21	1.96	237.41
4	E	0	0.00	0.00
	U	0	0.00	0.00
	R	1	0.09	260.68
	O+	0	0.00	0.00
	-O	0	0.00	0.00
	P+	0	0.00	0.00
	-P	0	0.00	0.00
	TOTAL	1	0.09	260.68
TOTAL	E	0	0.00	0.00
	U	1	0.09	316.54
	R	35	3.26	263.33
	O+	153	14.26	227.90
	-O	157	14.63	195.57
	P+	689	64.21	156.89
	-P	38	3.54	134.16
	TOTAL	1073	100.00	175.49



Raport național clasificare toate categoriile de carcase de bovine cu vârsta de 8 luni sau mai mult

Luna: martie-20

GRASIME	CONFORMAȚIE	NUMAR	PROCENT DIN TOTAL	GREUTATE MEDIE
1	E	0	0.00	0.00
	U	26	0.21	425.09
	R	317	2.54	362.46
	O+	1830	14.66	273.54
	-O	920	7.37	232.71
	P+	2162	17.32	189.65
	-P	2049	16.41	199.68
	TOTAL	7304	58.50	227.24
2	E	0	0.00	0.00
	U	29	0.23	400.89
	R	367	2.94	367.37
	O+	1538	12.32	290.48
	-O	727	5.82	255.34
	P+	582	4.66	238.57
	-P	138	1.11	210.57
	TOTAL	3381	27.08	280.02
3	E	0	0.00	0.00
	U	22	0.18	422.54
	R	402	3.22	328.61
	O+	604	4.84	322.15
	-O	284	2.27	302.45
	P+	215	1.72	294.45
	-P	27	0.22	224.89
	TOTAL	1554	12.45	316.12
4	E	0	0.00	0.00
	U	4	0.03	417.21
	R	84	0.67	367.65
	O+	99	0.79	344.28
	-O	26	0.21	321.27
	P+	22	0.18	328.20
	-P	1	0.01	282.24
	TOTAL	236	1.89	349.54
5	E	0	0.00	0.00
	U	4	0.03	464.33
	R	1	0.01	395.90
	O+	3	0.02	430.50
	-O	2	0.02	358.49
	P+	1	0.01	147.00
	-P	0	0.00	0.00
	TOTAL	11	0.09	400.79
TOTAL	E	0	0.00	0.00
	U	85	0.68	417.65
	R	1171	9.38	352.78
	O+	4074	32.63	288.98
	-O	1959	15.69	252.52
	P+	2982	23.88	207.76
	-P	2215	17.74	200.70
	TOTAL	12486	100.00	255.06