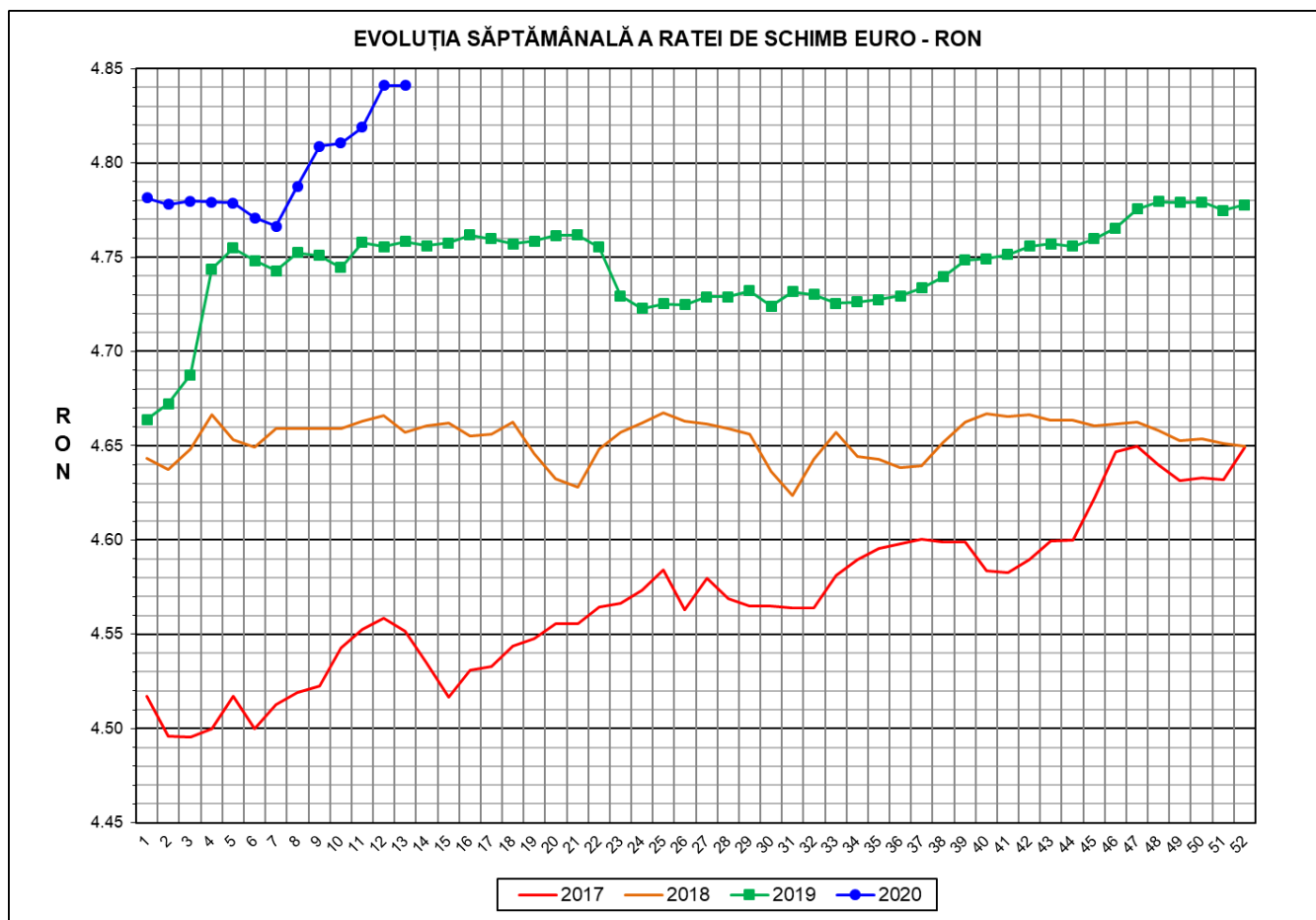




# Prețul de piață al porcilor la intrarea în abator

## Săptămâna 13 (23 - 29 martie 2020)



<b>RATA DE SCHIMB EURO - RON</b>			
<b>SĂPT 13 / 2020</b>	<b>VARIAȚIE</b>		
	<b>1 SĂPT</b>	<b>4 SĂPT</b>	<b>1 AN</b>
<b>1€ = 4.8411 RON</b>	<b>0.00%</b>	<b>0.67%</b>	<b>1.74%</b>

**SITUAȚIA CARCASELOR DE PORCINE CLASIFICATE  
ÎN FUNCȚIE DE PROVENIENȚA PORCILOR SACRIFICAȚI  
IN SĂPTĂMÂNA 23 - 29 MARTIE 2020**

		NUMĂR CARCANE	% DIN TOTAL
PROVENIENȚĂ PORCI SACRIFICAȚI	TRANZACȚII COMERCIALE ÎNTRE ABATOARE ȘI FURNIZORI	33,556	54.24
	FERME PROPRII ALE ABATOARELOR	23,224	37.54
	PRESTĂRI SERVICII	5,089	8.23
<b>TOTAL CARCANE CLASIFICATE CU GREUTATEA CALDĂ 50 - 120 KG</b>		<b>61,869</b>	<b>100.00</b>
DIN CARE DIN COMERȚ INTRACOMUNITAR		2,995	4.84

Situția porcilor proveniți din tranzacții comerciale  
între abatoare și furnizori care fac obiectul raportării prețurilor  
în săptămâna 23 - 29 martie 2020

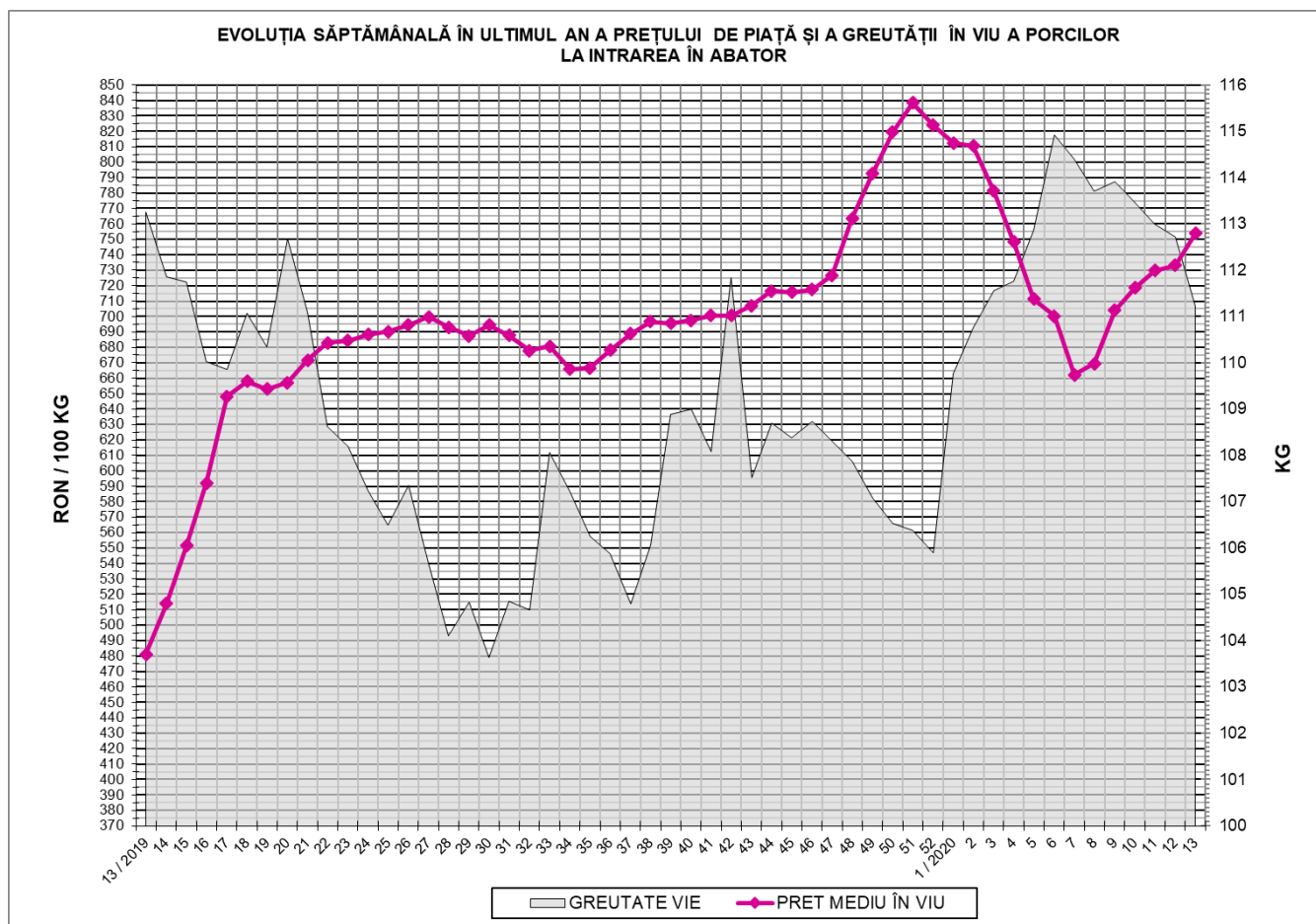
Tip preț la intrarea în abator		Carcane cu greutatea caldă 60 - 120 kg			
		SEUROP		d.c. S+E	
		nr	% din total carcane clasificate	nr	% din total carcane clasificate
De bază pentru 56% carne macră	în carcasă	975	1.6%	963	1.6%
	în viu	1,558	2.5%	1,410	2.3%
Forfetar în viu		30,877	49.9%	29,685	48.0%
Total		33,410	54.0%	32,058	51.8%

**Carcane incluse în raportul național de prețuri pentru DG AGRI**

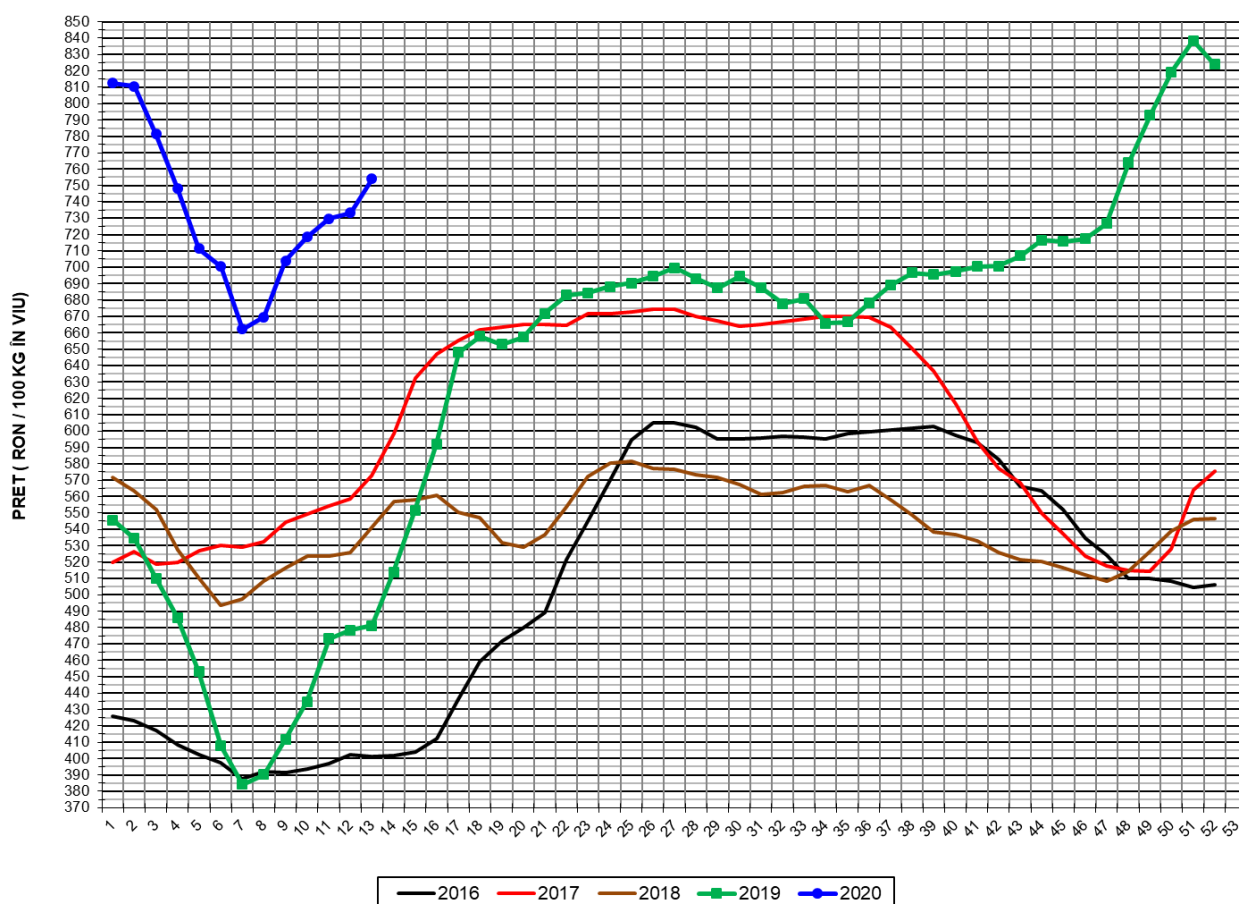


## Prețul de piață al porcilor în săptămâna 23 - 29 martie 2020

Clasa	% carne macră	Număr porci	% din total porci	Procent mediu carne macră	Greutate medie (kg)		Preț mediu (RON / 100 kg)	
					vie	carcasă caldă - 2%	viu	carcasă caldă - 2%
<b>S</b>	<b>≥ 60</b>	<b>20,904</b>	<b>62.57</b>	<b>62.3</b>	<b>109.7</b>	<b>84.6</b>	<b>758.81</b>	<b>984.04</b>
<b>E</b>	<b>55 - 59.9</b>	<b>11,154</b>	<b>33.39</b>	<b>58.2</b>	<b>113.5</b>	<b>87.4</b>	<b>748.30</b>	<b>971.97</b>
<b>U</b>	<b>50 - 54.9</b>	<b>1,221</b>	<b>3.65</b>	<b>53.3</b>	<b>115.3</b>	<b>89.1</b>	<b>730.13</b>	<b>944.75</b>
<b>ROP</b>	<b>&lt; 50</b>	<b>131</b>	<b>0.39</b>	<b>47.4</b>	<b>115.8</b>	<b>89.2</b>	<b>700.39</b>	<b>909.44</b>
<b>TOTAL</b>		<b>33,410</b>	<b>100.00</b>	<b>60.6</b>	<b>111.2</b>	<b>85.7</b>	<b>753.90</b>	<b>978.13</b>

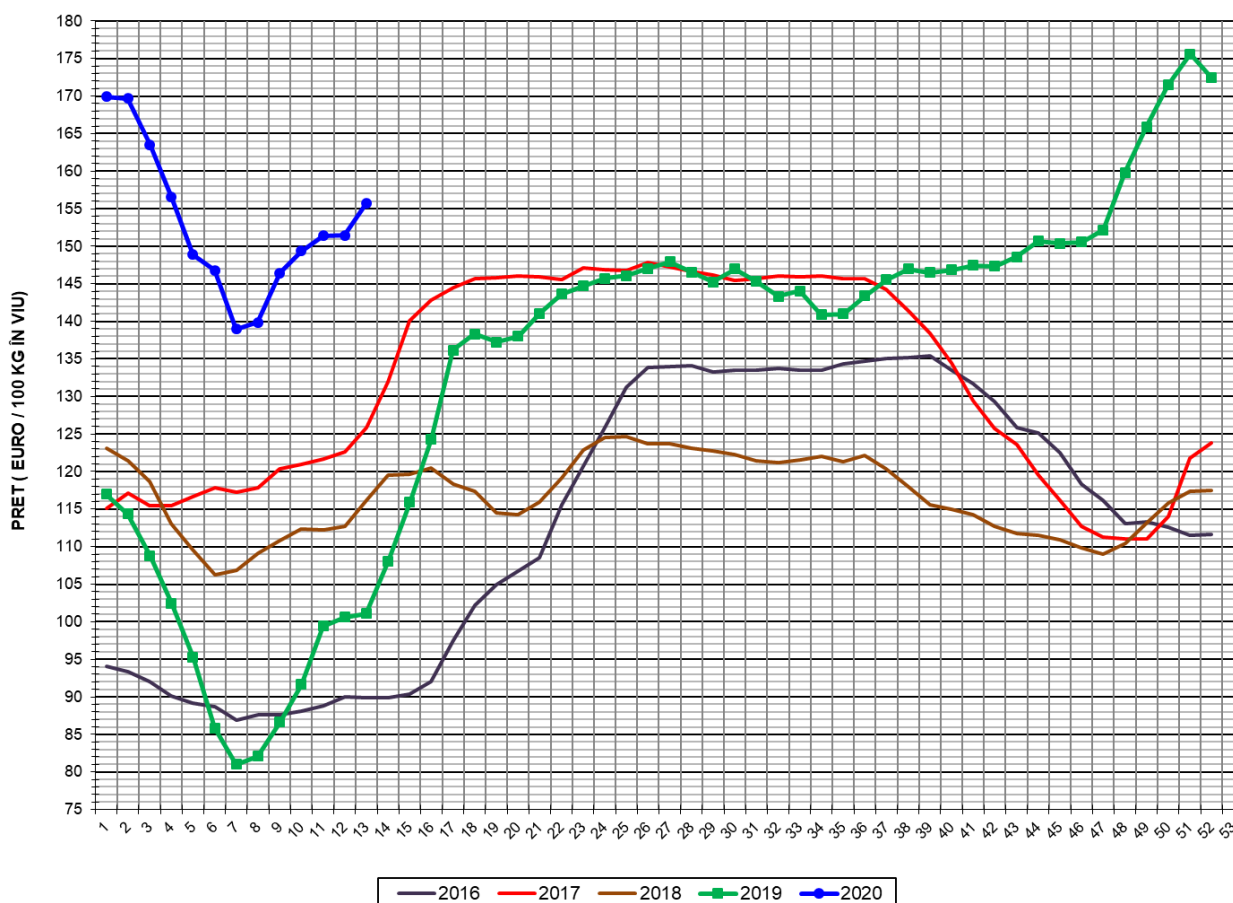


EVOLUȚIA SĂPTĂMÂNALĂ A PREȚULUI DE PIAȚĂ ÎN VIU AL PORCILOR ÎN ROMÂNIA (1)



PREȚ ÎN VIU			
SĂPT 13 / 2020	VARIAȚIE		
	1 SĂPT	4 SĂPT	1 AN
753.90 RON	2.83%	7.08%	56.69%

EVOLUȚIA SĂPTĂMÂNALĂ A PREȚULUI DE PIAȚĂ ÎN VIU AL PORCILOR ÎN ROMÂNIA (2)



PREȚ ÎN VIU			
SĂPT 13 / 2020	VARIAȚIE		
	1 SĂPT	4 SĂPT	1 AN
155.73 €	2.83%	6.36%	54.01%

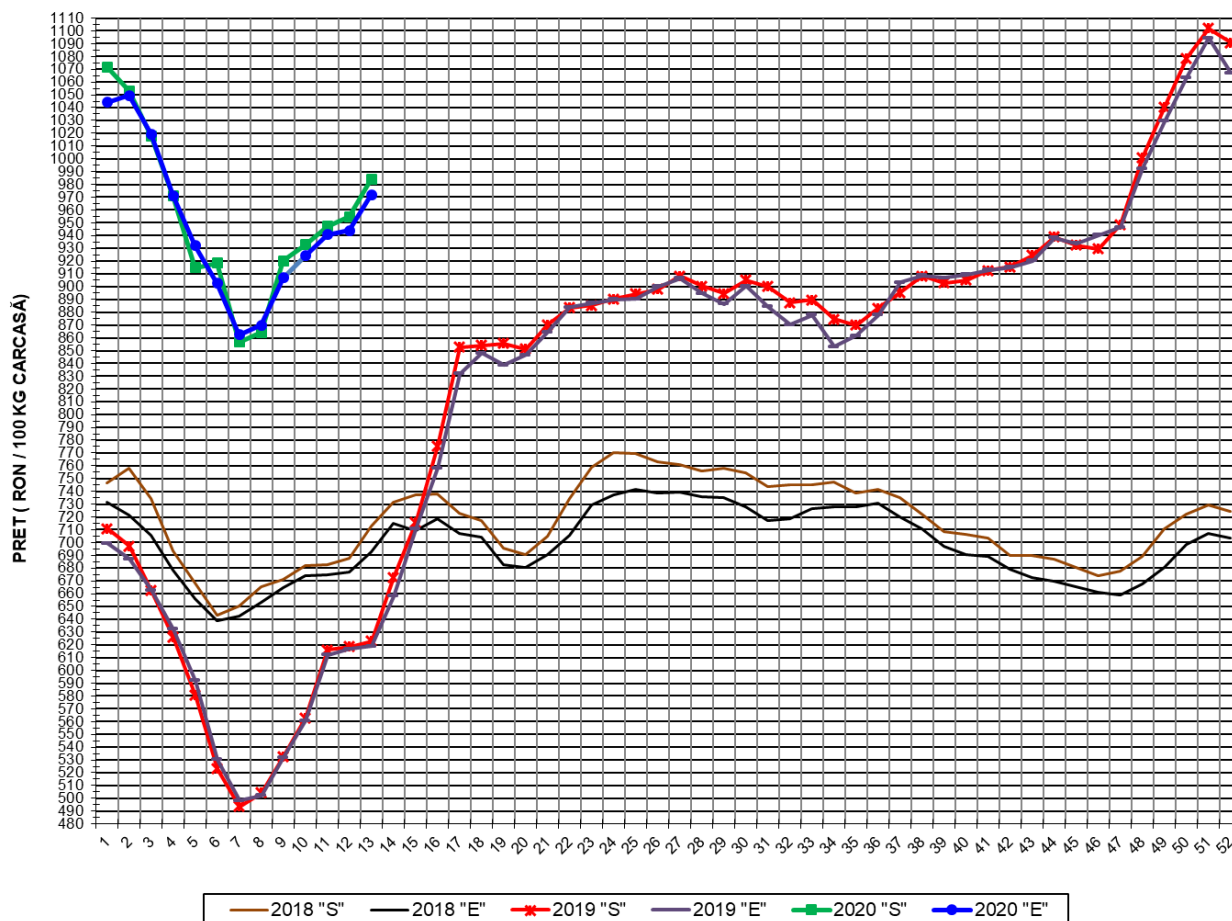


PREȚUL PE PROCENT CARNE MACRĂ AL PORCILOR  
ÎN SĂPTĂMÂNA 23 - 29 MARTIE 2020

% CARNE MACRĂ		NUMĂR PORCI	% CUMULATIV DIN TOTAL PORCI	GREUTATE (KG)		PREȚ MEDIU (RON/ 100 KG)	
NIVEL GRILA PREȚURI	MEDIE			VIE	CARCASA CALDĂ - 2%	VIU	CARCASA CALDĂ - 2%
≥64	65.1	3,405	10.19	108.85	83.84	768.11	997.22
63	63.4	3,130	19.56	107.84	83.41	758.66	980.89
62	62.4	4,376	32.66	108.75	83.92	757.10	981.16
61	61.4	4,991	47.60	110.28	84.87	757.03	983.72
60	60.5	5,002	62.57	111.87	86.30	755.94	979.99
59	59.5	4,014	74.58	112.71	86.66	753.92	980.51
58	58.5	2,966	83.46	113.29	87.12	750.32	975.78
57	57.5	1,996	89.43	114.13	88.05	742.65	962.65
56	56.5	1,308	93.35	114.02	88.05	742.27	961.26
55	55.5	870	95.95	115.38	88.90	738.03	957.93
54	54.5	495	97.43	114.22	88.28	734.28	950.04
53	53.5	337	98.44	116.42	89.94	729.90	944.80
52	52.5	196	99.03	114.65	88.60	722.18	934.52
51	51.5	110	99.36	115.95	89.52	735.18	952.24
≤50	48.6	214	100.00	116.70	90.08	707.58	916.67
MEDIE	60.6	33,410	100.00	111.22	85.72	753.90	978.13

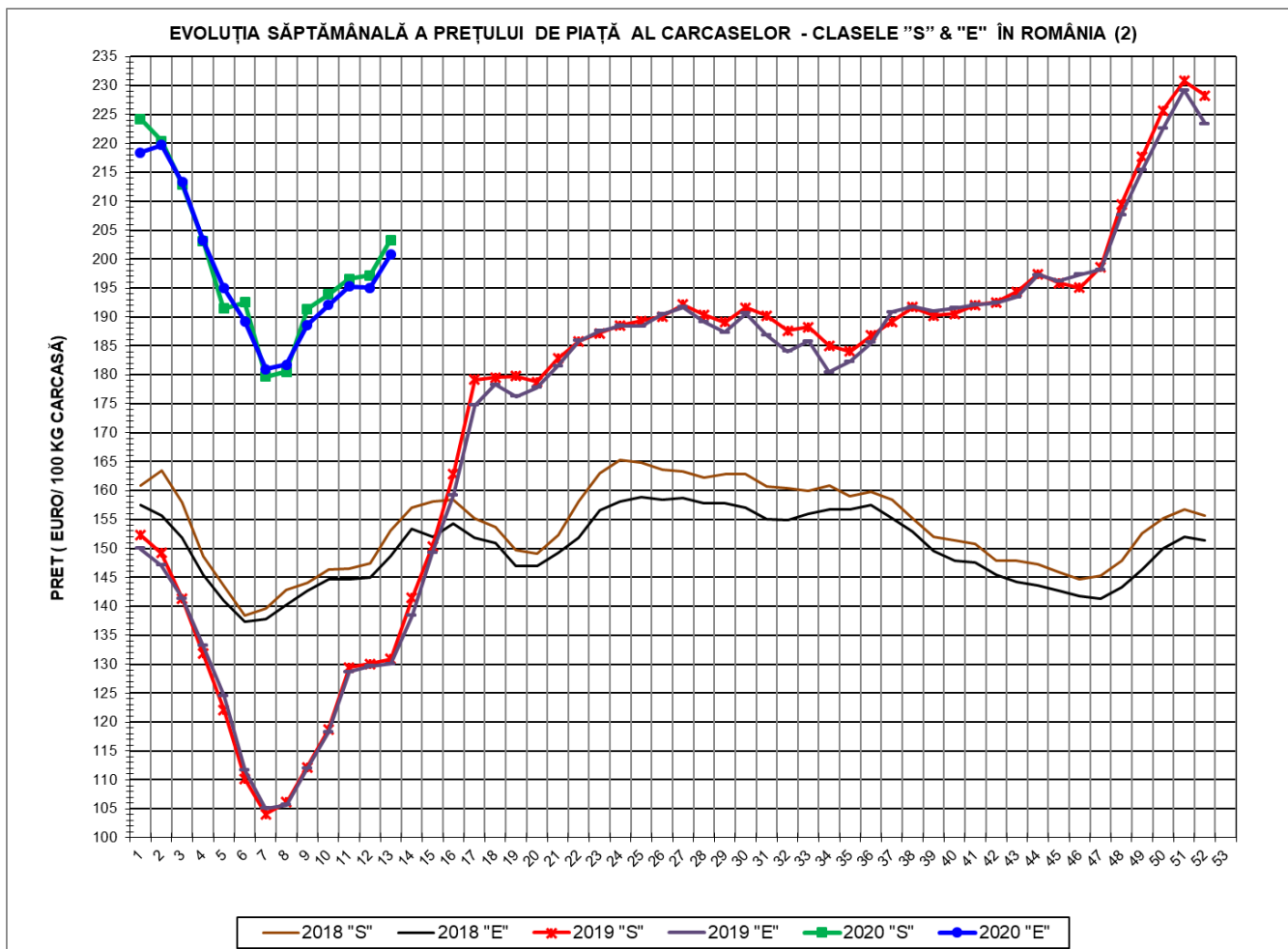
Culorile de fond ale rândurilor din tabelul de mai sus au legătură cu grila de prețuri.

EVOLUȚIA SĂPTĂMÂNALĂ A PREȚULUI DE PIAȚĂ AL CARCASELOR - CLASELE "S" & "E" ÎN ROMÂNIA (1)



**PREȚ NAȚIONAL CARCASE  
CALITATEA STANDARD - CLASELE "S" & "E"**

CLASA	PREȚ SĂPT 13 / 2020	VARIAȚIE		
		1 SĂPT	4 SĂPT	1 AN
S	984.04 RON	3.08%	6.94%	57.98%
E	971.97 RON	2.96%	7.17%	57.08%



PREȚ NAȚIONAL CARCASE				
CALITATEA STANDARD - CLASELE "S"&"E"				
CLASA	PREȚ SAPT 13 / 2020	VARIAȚIE		
		1 SĂPT	4 SĂPT	1 AN
S	203.27 €	3.08%	6.22%	55.27%
E	200.78 €	2.96%	6.46%	54.39%





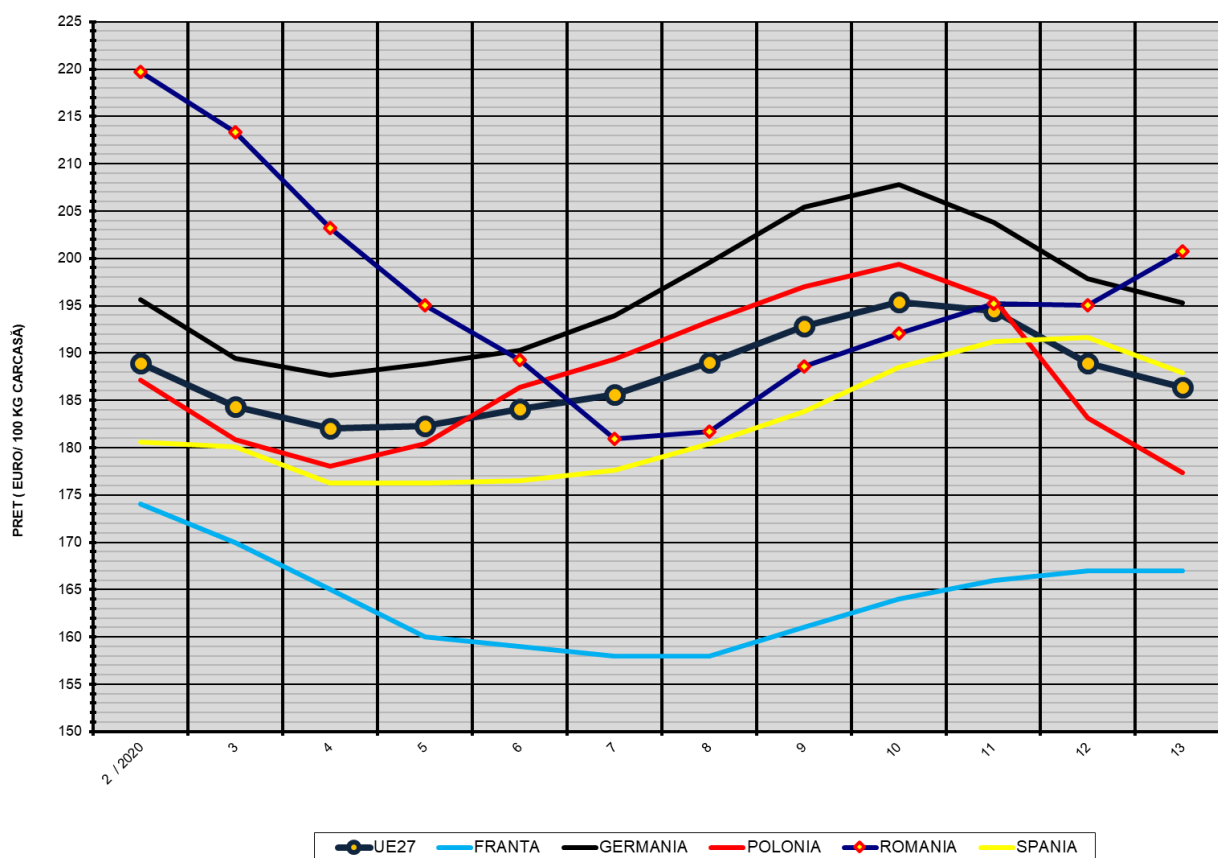
**% PREȚ DE PIAȚĂ ÎN ROMÂNIA ȘI ÎN UE27 vs PRAGUL (PREȚUL) DE REFERINȚĂ UE27**

SAPTAMANA	PREȚ (EUR)					% PREȚ vs PRAGUL (PREȚUL) DE REFERINȚĂ UE27 (*)				
	ROMÂNIA			UE28		ROMÂNIA			UE28	
	"S"	"E"	"S" + "E"	"S"	"E"	"S"	"E"	"S" + "E"	"S"	"E"
39 / 2019	190.19	191.03	190.51	185.35	182.25	126.01%	126.56%	126.22%	122.80%	120.75%
40	190.57	191.52	190.92	185.45	182.60	126.25%	126.89%	126.49%	122.87%	120.98%
41	192.06	192.13	192.09	185.28	182.70	127.24%	127.29%	127.26%	122.75%	121.04%
42	192.49	192.47	192.48	185.16	182.89	127.53%	127.52%	127.52%	122.68%	121.17%
43	194.37	193.42	194.02	185.13	183.03	128.77%	128.15%	128.54%	122.65%	121.26%
44	197.43	197.24	197.36	185.35	183.35	130.80%	130.68%	130.75%	122.80%	121.47%
45	195.90	196.19	196.01	185.63	183.80	129.79%	129.98%	129.86%	122.98%	121.77%
46	195.04	197.30	195.88	186.52	184.61	129.22%	130.72%	129.77%	123.57%	122.31%
47	198.62	198.20	198.47	188.97	187.74	131.59%	131.31%	131.49%	125.20%	124.38%
48	209.47	207.67	208.81	192.99	191.96	138.78%	137.58%	138.34%	127.86%	127.17%
49	217.76	215.44	216.82	196.67	195.53	144.27%	142.73%	143.65%	130.30%	129.55%
50	225.67	222.54	224.41	197.93	197.22	149.51%	147.44%	148.68%	131.13%	130.66%
51	230.81	229.21	230.21	197.12	195.98	152.92%	151.86%	152.52%	130.60%	129.84%
52	228.29	223.38	226.34	194.29	193.68	151.24%	147.99%	149.95%	128.72%	128.32%
1 / 2020	224.19	218.39	221.90	193.39	192.71	148.53%	144.69%	147.01%	128.12%	127.67%
2	220.44	219.68	220.14	191.30	188.93	146.04%	145.54%	145.85%	126.74%	125.17%
3	212.94	213.29	213.07	185.47	184.31	141.08%	141.31%	141.16%	122.88%	122.11%
4	203.15	203.18	203.16	182.82	182.02	134.59%	134.61%	134.60%	121.12%	120.59%
5	191.45	195.02	192.76	182.32	182.28	126.84%	129.20%	127.71%	120.79%	120.77%
6	192.53	189.22	191.29	183.69	184.08	127.55%	125.36%	126.73%	121.70%	121.95%
7	179.72	180.96	180.15	184.61	185.62	119.07%	119.89%	119.35%	122.31%	122.98%
8	180.54	181.73	180.95	188.31	188.98	119.61%	120.40%	119.88%	124.76%	125.20%
9	191.36	188.60	190.36	192.46	192.86	126.78%	124.95%	126.12%	127.51%	127.77%
10	193.93	192.10	193.24	195.74	195.39	128.48%	127.27%	128.02%	129.68%	129.45%
11	196.59	195.25	196.08	195.91	194.45	130.24%	129.36%	129.91%	129.79%	128.83%
12	197.20	195.01	196.31	192.21	188.91	130.65%	129.20%	130.06%	127.34%	125.15%
13	203.27	200.77	202.38	189.79	186.35	134.67%	133.02%	134.08%	125.74%	123.46%

(\*) 150.939 EUR conform Art. 7 [1] al Reg. [UE] nr. 1308/2013



EVOLUȚIA SĂPTĂMÂNĂLĂ A PREȚULUI CLASA "E" ÎN UE27 ȘI ÎN CĂTEVA STATE MEMBRE



COMPARAȚII DE PREȚURI											
SĂPT 13 / 2020 =	UE27	FR	DE	PL	RO	ES	RO vs UE27	RO vs FR	RO vs DE	RO vs PL	RO vs ES
	186.35 €	167.00 €	195.30 €	177.35 €	200.78 €	187.89 €	14.43 € 7.7%	33.78 € 20.2%	5.48 € 2.8%	23.43 € 13.2%	12.89 € 6.9%

