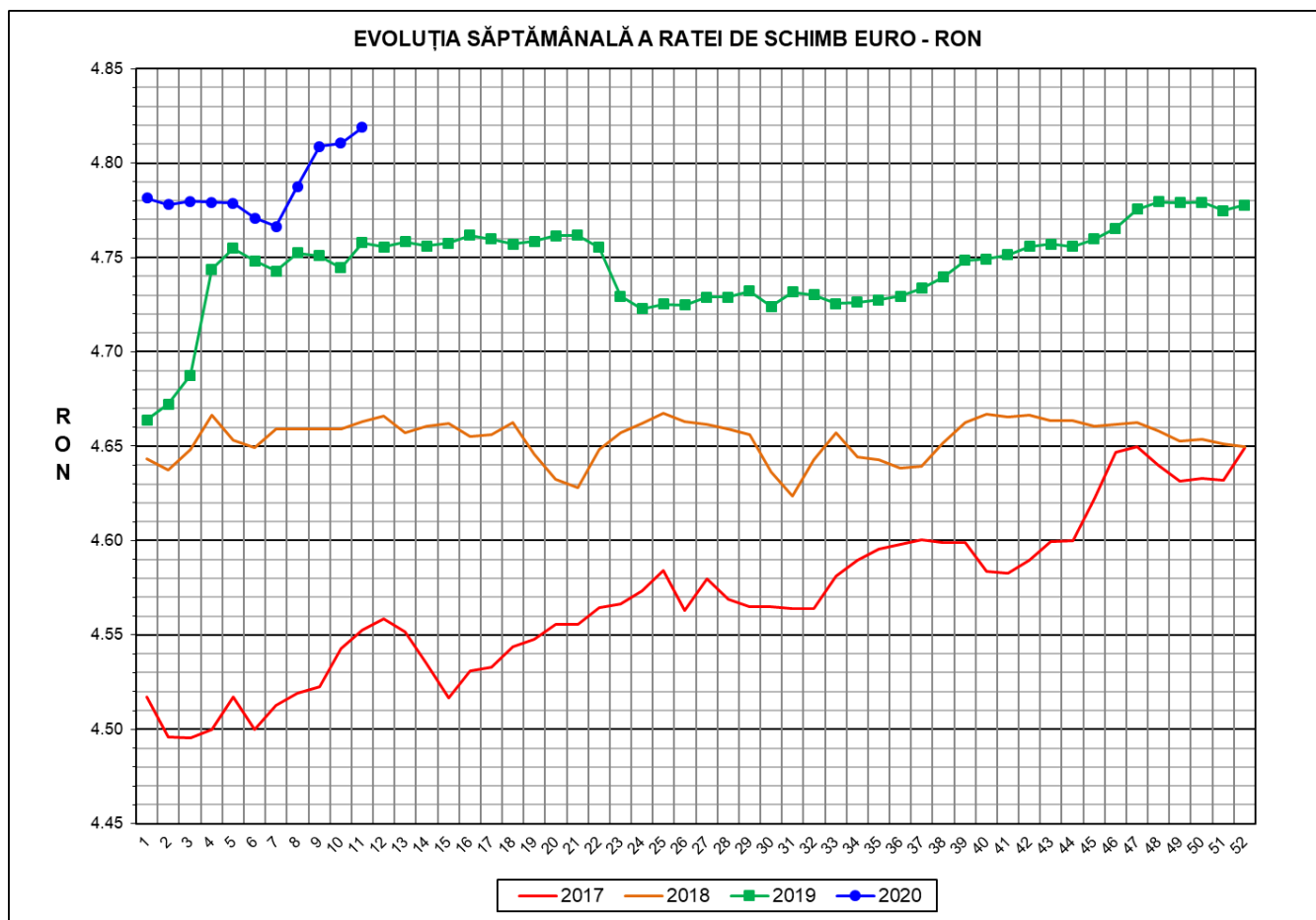




# Prețul de piață al porcilor la intrarea în abator

## Săptămâna 11 (9 - 15 martie 2020)



<b>RATA DE SCHIMB EURO - RON</b>			
<b>SĂPT 11 / 2020</b>	<b>VARIAȚIE</b>		
	<b>1 SĂPT</b>	<b>4 SĂPT</b>	<b>1 AN</b>
<b>1€ = 4.8188 RON</b>	<b>0.17%</b>	<b>1.10%</b>	<b>1.28%</b>



**SITUAȚIA CARCASELOR DE PORCINE CLASIFICATE  
ÎN FUNCȚIE DE PROVENIENȚA PORCILOR SACRIFICAȚI  
ÎN SĂPTĂMÂNA 9 - 15 MARTIE 2020**

		NUMĂR CARCASE	% DIN TOTAL
PROVENIENȚĂ PORCI SACRIFICAȚI	TRANZACȚII COMERCIALE ÎNTRE ABATOARE ȘI FURNIZORI	46,552	62.79
	FERME PROPRII ALE ABATOARELOR	21,010	28.34
	PRESTĂRI SERVICII	6,577	8.87
<b>TOTAL CARCASE CLASIFICATE CU GREUTATEA CALDĂ 50 - 120 KG</b>		<b>74,139</b>	<b>100.00</b>
DIN CARE DIN COMERȚ INTRACOMUNITAR		3,152	4.25

Situația porcilor proveniți din tranzacții comerciale  
între abatoare și furnizori care fac obiectul raportării prețurilor  
în săptămâna 9 - 15 martie 2020

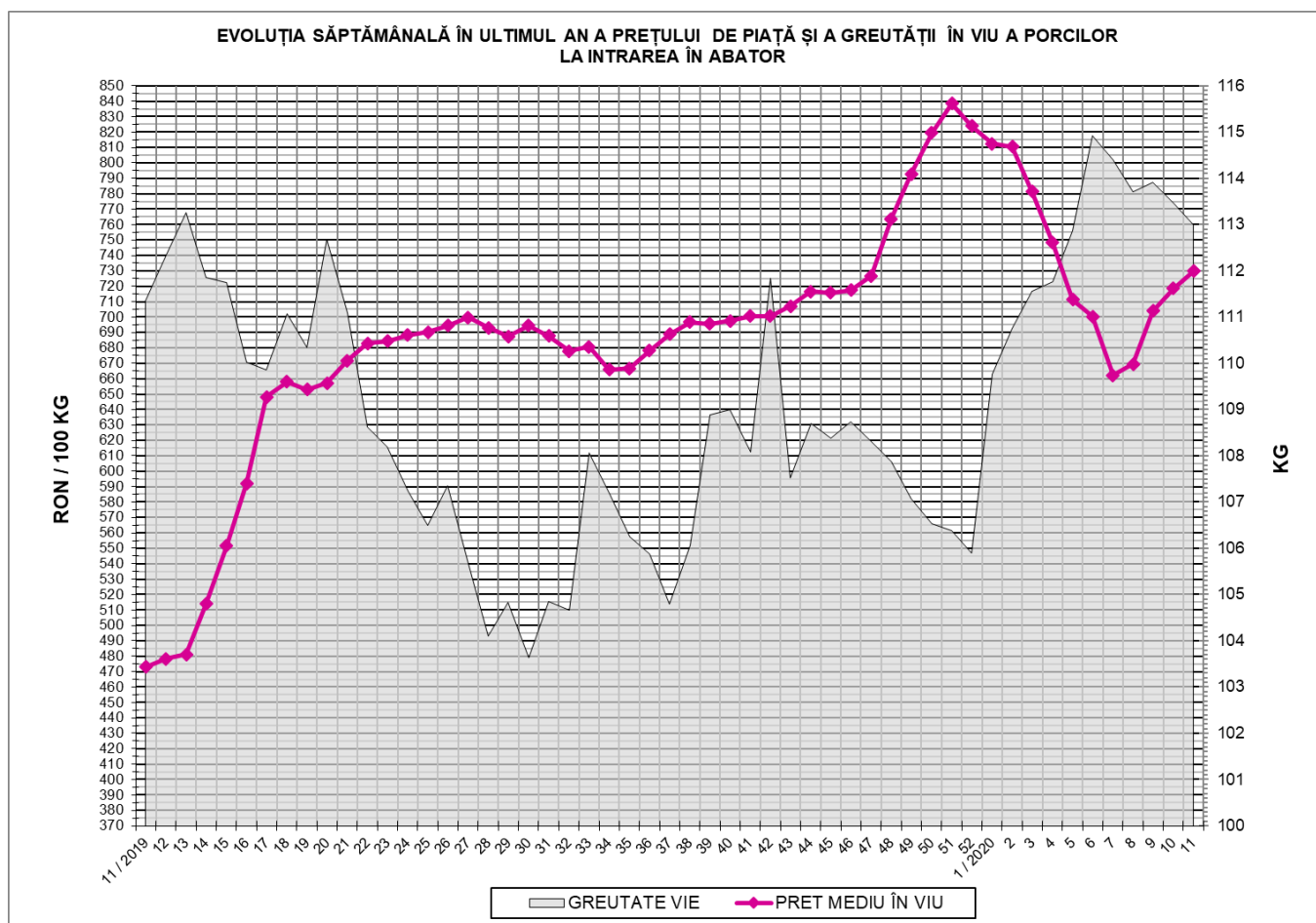
Tip preț la intrarea în abator		Carcase cu greutatea caldă 60 - 120 kg			
		SEUROP		d.c. S+E	
		nr	% din total carcase clasificate	nr	% din total carcase clasificate
De bază pentru 56% carne macră	în carcasă	698	0.9%	686	0.9%
	în viu	2,891	3.9%	2,619	3.5%
Forfetar în viu		42,831	57.8%	40,599	54.8%
Total		46,420	62.6%	43,904	59.2%

**Carcase incluse în raportul național de prețuri pentru DG AGRI**



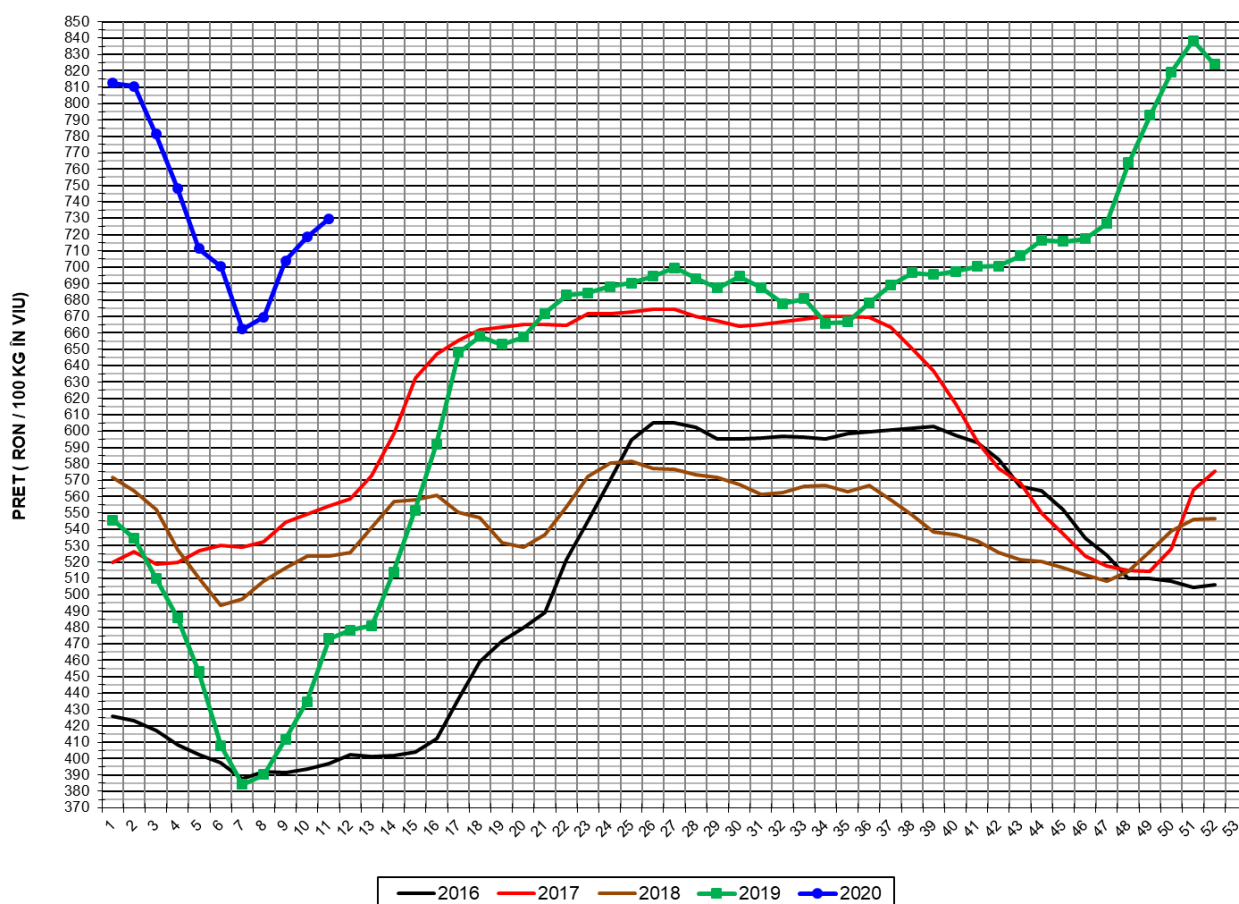
## Prețul de piață al porcilor în săptămâna 9 - 15 martie 2020

Clasa	% carne macră	Număr porci	% din total porci	Procent mediu carne macră	Greutate medie (kg)		Preț mediu (RON / 100 kg)	
					vie	carcasă caldă - 2%	viu	carcasă caldă - 2%
S	≥ 60	27,709	59.69	62.3	111.1	85.9	732.32	947.32
E	55 - 59.9	16,195	34.89	58.1	115.2	89.2	727.98	940.87
U	50 - 54.9	2,259	4.87	53.3	119.5	92.9	713.13	917.98
ROP	< 50	257	0.55	47.4	119.0	92.7	708.54	909.69
<b>TOTAL</b>		<b>46,420</b>	<b>100.00</b>	<b>60.3</b>	<b>113.0</b>	<b>87.4</b>	<b>729.65</b>	<b>943.29</b>



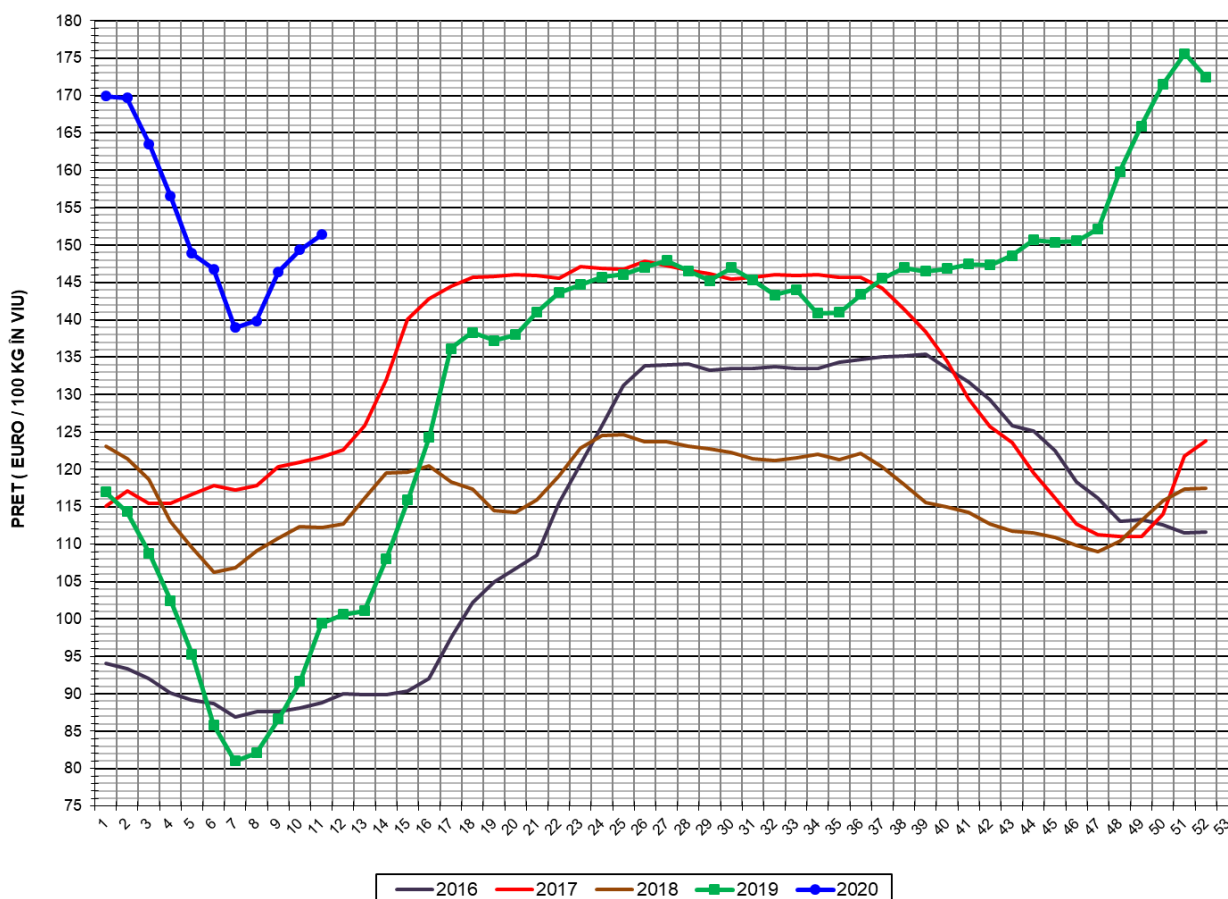


EVOLUȚIA SĂPTĂMÂNALĂ A PREȚULUI DE PIAȚĂ ÎN VIU AL PORCILOR ÎN ROMÂNIA (1)



PREȚ ÎN VIU			
SĂPT 11 / 2020	VARIAȚIE		
	1 SĂPT	4 SĂPT	1 AN
729.65 RON	1.54%	10.17%	54.22%

EVOLUȚIA SĂPTĂMÂNALĂ A PREȚULUI DE PIAȚĂ ÎN VIU AL PORCILOR ÎN ROMÂNIA (2)



PREȚ ÎN VIU			
SĂPT 11 / 2020	VARIAȚIE		
	1 SĂPT	4 SĂPT	1 AN
151.42 €	1.37%	8.98%	52.27%

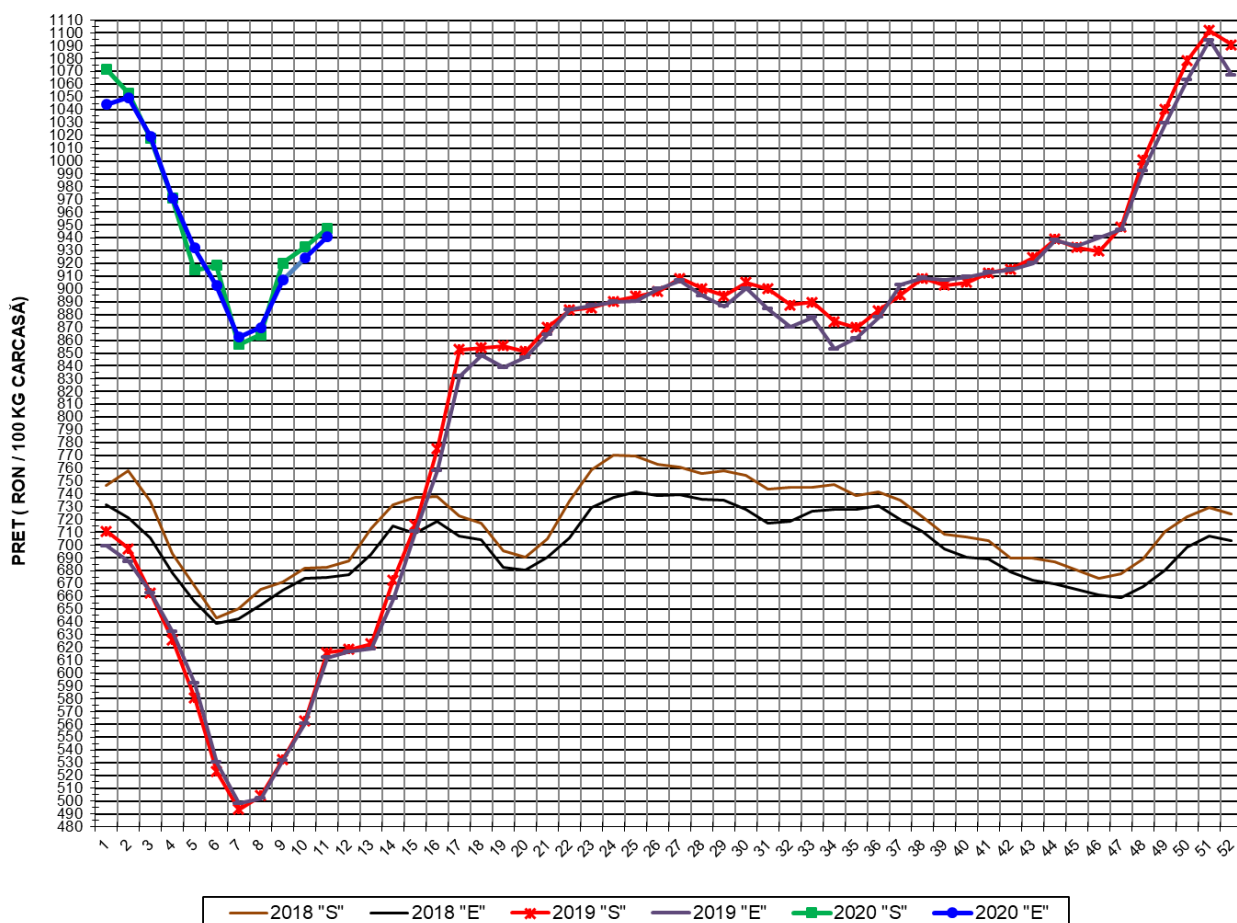


PREȚUL PE PROCENT CARNE MACRĂ AL PORCILOR  
ÎN SĂPTĂMÂNA 9 - 15 MARTIE 2020

% CARNE MACRĂ		NUMĂR PORCI	% CUMULATIV DIN TOTAL PORCI	GREUTATE (KG)		PREȚ MEDIU (RON/ 100 KG)	
NIVEL GRILA PREȚURI	MEDIE			VIE	CARCASA CALDĂ - 2%	VIU	CARCASA CALDĂ - 2%
≥64	65.2	4,743	10.22	110.75	85.54	720.34	932.61
63	63.4	4,006	18.85	109.77	84.93	734.55	949.43
62	62.4	5,585	30.88	110.22	85.31	734.54	949.01
61	61.5	6,892	45.73	111.33	85.92	736.73	954.55
60	60.5	6,483	59.69	112.76	87.23	733.10	947.62
59	59.5	5,426	71.38	114.15	88.29	731.99	946.47
58	58.5	4,407	80.87	115.09	88.87	730.12	945.58
57	57.5	2,978	87.29	116.07	89.84	726.17	938.22
56	56.5	1,955	91.50	116.09	90.03	720.63	929.22
55	55.5	1,429	94.58	116.74	90.69	720.32	927.19
54	54.5	886	96.49	118.94	92.37	715.18	920.93
53	53.5	643	97.87	120.22	93.32	718.13	925.21
52	52.5	361	98.65	119.26	92.71	713.63	917.96
51	51.5	219	99.12	119.71	93.07	703.30	904.66
≤50	48.5	407	100.00	119.45	93.05	702.74	902.09
MEDIE	60.3	46,420	100.00	113.00	87.41	729.65	943.29

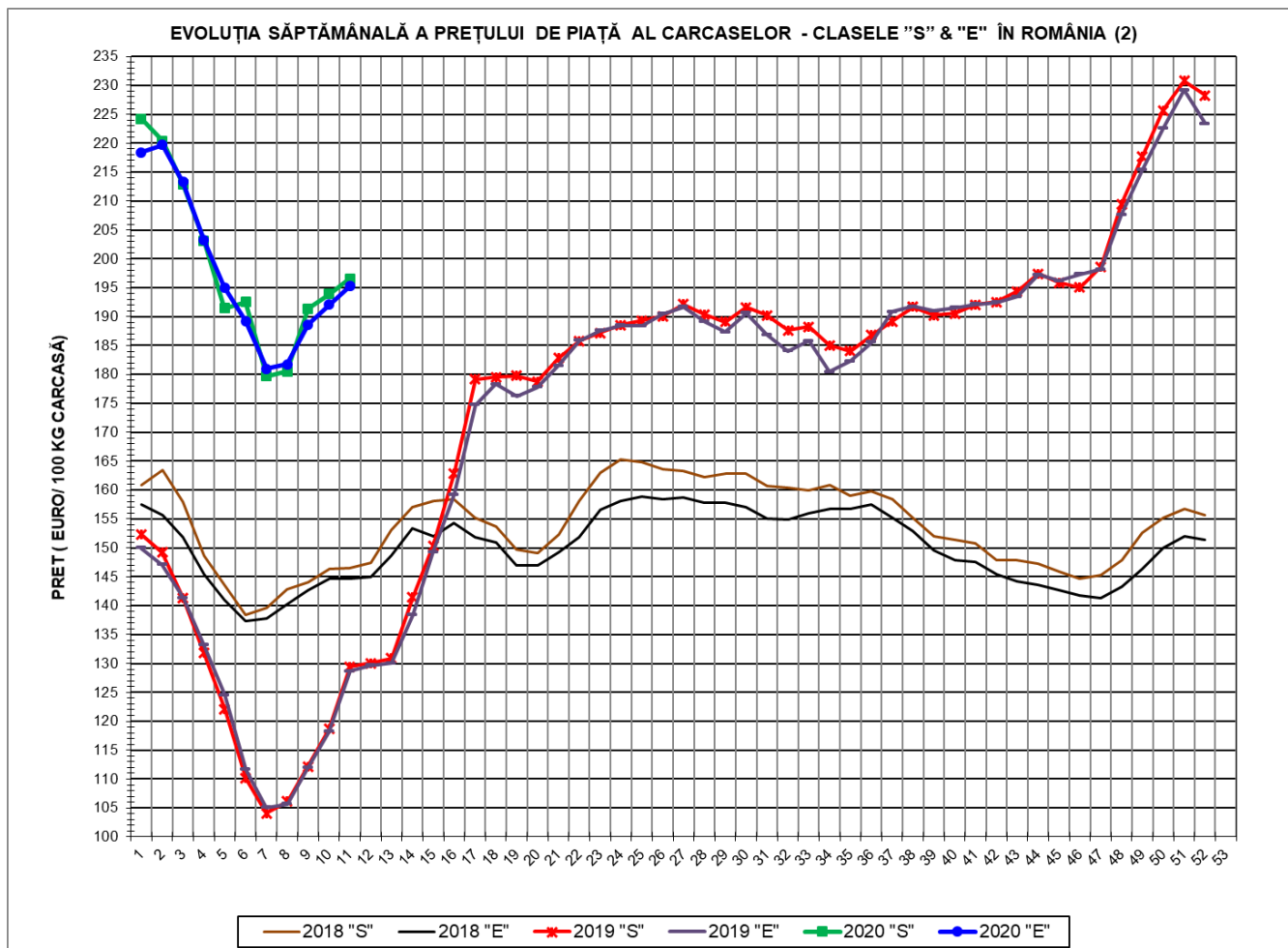
Culorile de fond ale rândurilor din tabelul de mai sus au legătură cu grila de prețuri.

EVOLUȚIA SĂPTĂMÂNALĂ A PREȚULUI DE PIAȚĂ AL CARCASELOR - CLASELE "S" & "E" ÎN ROMÂNIA (1)



**PREȚ NAȚIONAL CARCASE  
CALITATEA STANDARD - CLASELE "S" & "E"**

CLASA	PREȚ SĂPT 11 / 2020	VARIAȚIE		
		1 SĂPT	4 SĂPT	1 AN
S	947.32 RON	1.55%	10.59%	53.81%
E	940.87 RON	1.82%	9.08%	53.72%



<b>PREȚ NAȚIONAL CARCASE</b>				
<b>CALITATEA STANDARD - CLASELE "S"&amp;"E"</b>				
<b>CLASA</b>	<b>PREȚ SAPT 11 / 2020</b>	<b>VARIAȚIE</b>		
		<b>1 SĂPT</b>	<b>4 SĂPT</b>	<b>1 AN</b>
<b>S</b>	<b>196.59 €</b>	<b>1.37%</b>	<b>9.39%</b>	<b>51.86%</b>
<b>E</b>	<b>195.25 €</b>	<b>1.64%</b>	<b>7.89%</b>	<b>51.78%</b>



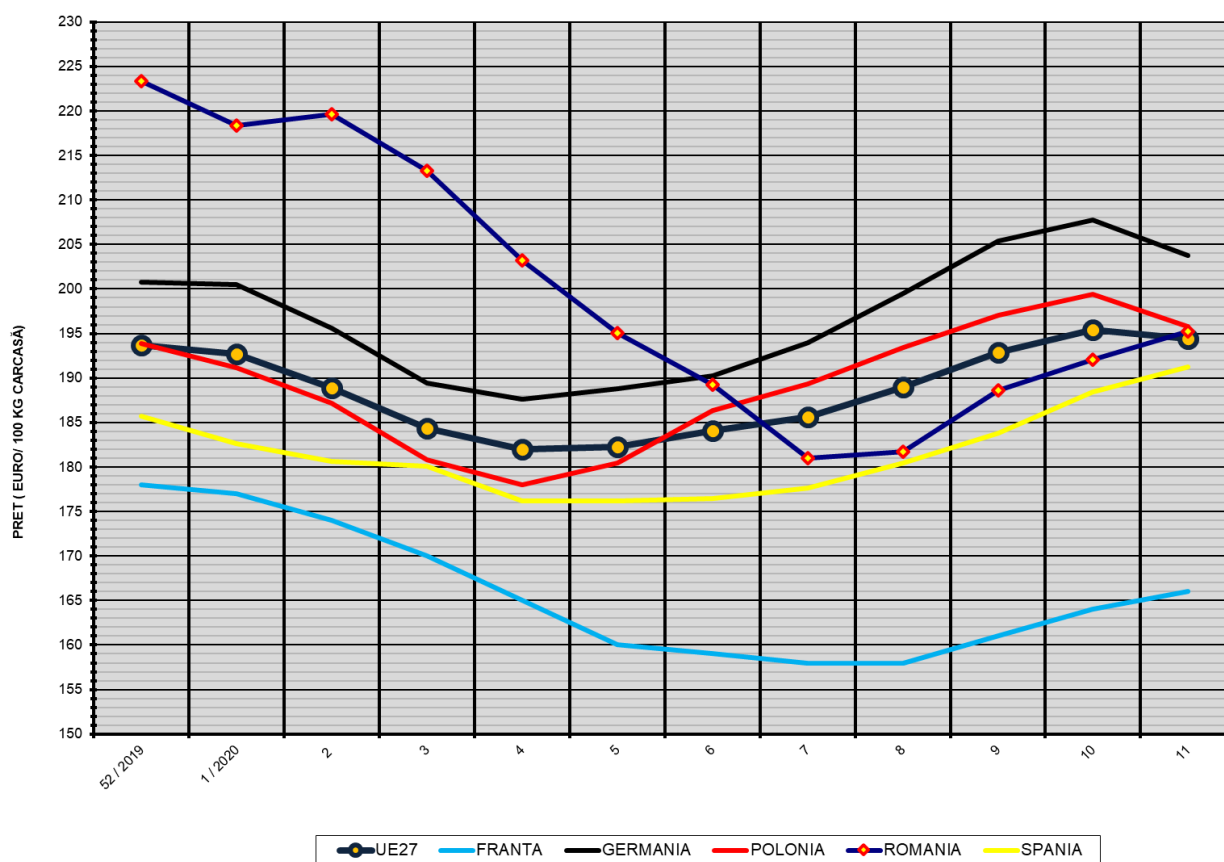


**% PREȚ DE PIAȚĂ ÎN ROMÂNIA ȘI ÎN UE27 vs PRAGUL (PREȚUL) DE REFERINȚĂ UE27**

SAPTAMANA	PREȚ (EUR)					% PREȚ vs PRAGUL (PREȚUL) DE REFERINȚĂ UE27 (*)				
	ROMÂNIA			UE28		ROMÂNIA			UE28	
	"S"	"E"	"S" + "E"	"S"	"E"	"S"	"E"	"S" + "E"	"S"	"E"
37 / 2019	189.19	190.82	189.79	184.63	182.15	125.34%	126.42%	125.74%	122.32%	120.68%
38	191.67	191.75	191.70	184.38	182.36	126.98%	127.04%	127.00%	122.16%	120.82%
39	190.19	191.03	190.51	185.35	182.25	126.01%	126.56%	126.22%	122.80%	120.75%
40	190.57	191.52	190.92	185.45	182.60	126.25%	126.89%	126.49%	122.87%	120.98%
41	192.06	192.13	192.09	185.28	182.70	127.24%	127.29%	127.26%	122.75%	121.04%
42	192.49	192.47	192.48	185.16	182.89	127.53%	127.52%	127.52%	122.68%	121.17%
43	194.37	193.42	194.02	185.13	183.03	128.77%	128.15%	128.54%	122.65%	121.26%
44	197.43	197.24	197.36	185.35	183.35	130.80%	130.68%	130.75%	122.80%	121.47%
45	195.90	196.19	196.01	185.63	183.80	129.79%	129.98%	129.86%	122.98%	121.77%
46	195.04	197.30	195.88	186.52	184.61	129.22%	130.72%	129.77%	123.57%	122.31%
47	198.62	198.20	198.47	188.97	187.74	131.59%	131.31%	131.49%	125.20%	124.38%
48	209.47	207.67	208.81	192.99	191.96	138.78%	137.58%	138.34%	127.86%	127.17%
49	217.76	215.44	216.82	196.67	195.53	144.27%	142.73%	143.65%	130.30%	129.55%
50	225.67	222.54	224.41	197.93	197.22	149.51%	147.44%	148.68%	131.13%	130.66%
51	230.81	229.21	230.21	197.12	195.98	152.92%	151.86%	152.52%	130.60%	129.84%
52	228.29	223.38	226.34	194.29	193.68	151.24%	147.99%	149.95%	128.72%	128.32%
1 / 2020	224.19	218.39	221.90	193.39	192.71	148.53%	144.69%	147.01%	128.12%	127.67%
2	220.44	219.68	220.14	191.30	188.93	146.04%	145.54%	145.85%	126.74%	125.17%
3	212.94	213.29	213.07	185.47	184.31	141.08%	141.31%	141.16%	122.88%	122.11%
4	203.15	203.18	203.16	182.82	182.02	134.59%	134.61%	134.60%	121.12%	120.59%
5	191.45	195.02	192.76	182.32	182.28	126.84%	129.20%	127.71%	120.79%	120.77%
6	192.53	189.22	191.29	183.69	184.08	127.55%	125.36%	126.73%	121.70%	121.95%
7	179.72	180.96	180.15	184.61	185.62	119.07%	119.89%	119.35%	122.31%	122.98%
8	180.54	181.73	180.95	188.31	188.98	119.61%	120.40%	119.88%	124.76%	125.20%
9	191.36	188.60	190.36	192.46	192.86	126.78%	124.95%	126.12%	127.51%	127.77%
10	193.93	192.10	193.24	195.74	195.39	128.48%	127.27%	128.02%	129.68%	129.45%
11	196.59	195.25	196.08	195.91	194.45	130.24%	129.36%	129.91%	129.79%	128.83%

(\*) 150.939 EUR conform Art. 7 [1] al Reg. [UE] nr. 1308/2013

EVOLUȚIA SĂPTĂMÂNALĂ A PREȚULUI CLASA "E" ÎN UE28 ȘI ÎN CÂTEVA STATE MEMBRE



COMPARAȚII DE PREȚURI

SĂPT 11 / 2020 =	UE27	FR	DE	PL	RO	ES	RO vs UE27	RO vs FR	RO vs DE	RO vs PL	RO vs ES
	194.45 €	166.00 €	203.80 €	195.74 €	195.25 €	191.21 €	0.80 € 0.4%	29.25 € 17.6%	-8.55 € -4.2%	-0.49 € -0.3%	4.04 € 2.1%

