



Prețul de piață al bovinelor la intrarea în abator Săptămâna 8 (17 – 23 februarie 2020)

SITUAȚIA CARCASELOR DE BOVINE CLASIFICATE ÎN FUNCȚIE DE PROVENIENȚA BOVINELOR SACRIFICATE
ÎN SĂPTĂMÂNA 17 - 23 FEBRUARIE 2020

PROVENIENȚĂ BOVINE SACRIFICATE	CARCASE CLASIFICATE:						PREȚ FEZABIL CATEGORIILE:						
	BOVINE CU VÂRSTA:				TOTAL		A, B, C, D, E, Z				V		
	DE 8 LUNI SAU MAI MULT (A, B, C, D, E, Z)		MAI MICĂ DE 8 LUNI (V)				TOATE CLASELE		CLASELE CONFORM ART 7, REG (UE) 2017/1184		TOATE CLASELE		
	NUMĂR	%	NUMĂR	%	NUMĂR	%	NUMĂR	%	NUMĂR	%	NUMĂR	%	
CUMPARATE	1,369	42.1	32	1.0	1,401	43.1	1,251	38.5	630	19.4	24	0.7	
FERME PROPRII ALE ABATOARELOR	285	8.8	10	0.3	295	9.1	284	8.7	79	2.4	10	0.3	
PRESTĂRI SERVICII	PRODUCĂTORI	1,135	34.9	34	1.0	1,169	36.0	1,094	33.7	166	5.1	33	1.0
	COMERCIANȚI	371	11.4	14	0.4	385	11.8	370	11.4	118	3.6	14	0.4
TOTAL	3,160	97.2	90	2.8	3,250	100.0	2,999	92.3	993	30.6	81	2.5	

1,535 Carcase incluse în rapoartele naționale de prețuri de piață pentru carcasele de bovine cu vârsta de 8 luni sau mai mult
47.2% din total carcase clasificate

709 Carcase incluse în raportul național de prețuri de piață pentru Comisia Europeană
21.8% din total carcase clasificate

34 Carcase incluse în rapoartele naționale de prețuri de piață pentru carcasele de bovine cu vârsta mai mică de 8 luni (viței)
1.0% din total carcase clasificate

Factor general de ajustare pentru cheltuielile de transport a prețurilor raportate: 0.08 RON/kg carcasă caldă-2%

Prețul în viu al bovinelor din toate clasele de conformație și acoperire cu grăsime
la intrarea în abator în săptămâna 17 - 23 februarie 2020

Categoria	Număr	Greutate în viu (kg)	Preț în viu (RON / 100 kg)	Modificare preț	
				1 săpt	1 an
"A" - TĂURAȘI	296	517.1	711.5	-0.39%	0.15%
"B" - TAURI	103	617.6	709.6	-5.88%	3.31%
"C" - BOI	6	779.5	641.1	0.36%	-17.93%
"D" - VACI	808	544.1	519.7	-3.26%	-2.85%
"E" - VIȚELE	212	467.6	625.0	0.11%	1.29%
"Z" - TINERET BOVIN	110	383.5	669.8	0.33%	1.68%
A + B + C + D + E + Z	1,535	522.7	592.9	-0.50%	-0.07%
"V" - VIȚEI	34	227.0	647.1	-0.85%	-1.31%



Raport național prețuri de piață carcase de bovine cu vârsta de 8 luni sau mai mult, la intrarea în abator conform grilei UE

Săptămâna: 8

din: 17/02/19

până în 23/02/19

"A"- CARCASE DE MASCULI NECASTRAȚI CU VÂRSTA CUPRINSĂ ÎNȚRE 12 LUNI ȘI MAI PUȚIN DE 24 DE LUNI (TĂURAȘI)								
CONFORMAȚIE	PREȚ MEDIU (RON / 100 kg)					NUMĂR CARCASE	TOTAL	
	GRĂSIME						GREUTATE MEDIE	PREȚ MEDIU (RON / 100 kg)
	1	2	3	4	5			
E	0.0	0.0	0.0	0.0	0.0	0	0.0	0.0
U	1460.3	2033.0	0.0	0.0	0.0	7	418.3	1547.3
R	1450.5	1414.3	1582.2	0.0	0.0	38	332.7	1471.9
O	1357.6	1305.2	1176.6	1308.0	0.0	188	278.8	1312.2
P	1223.4	1310.5	1286.7	0.0	0.0	63	216.9	1242.0
TOTAL	1337.6	1333.1	1320.6	1308.0	0.0	296	275.8	1333.6

"B"- CARCASE DE MASCULI NECASTRAȚI CU VÂRSTA DE 24 DE LUNI ȘI MAI MULT (TAURI)								
CONFORMAȚIE	PREȚ MEDIU (RON / 100 kg)					NUMĂR CARCASE	TOTAL	
	GRĂSIME						GREUTATE MEDIE	PREȚ MEDIU (RON / 100 kg)
	1	2	3	4	5			
E	0.0	0.0	0.0	0.0	0.0	0	0.0	0.0
U	0.0	1288.0	0.0	0.0	0.0	1	306.7	1288.0
R	1345.0	1340.0	1313.5	1479.5	0.0	22	410.7	1349.0
O	1314.0	1306.7	1320.7	1336.0	0.0	72	317.0	1313.4
P	1305.3	1426.0	1284.0	0.0	0.0	8	244.6	1317.4
TOTAL	1319.2	1317.7	1317.7	1444.9	0.0	103	331.3	1322.9

"C"- CARCASE DE MASCULI CASTRAȚI CU VÂRSTA DE 12 LUNI ȘI MAI MULT (BOI)								
CONFORMAȚIE	PREȚ MEDIU (RON / 100 kg)					NUMĂR CARCASE	TOTAL	
	GRĂSIME						GREUTATE MEDIE	PREȚ MEDIU (RON / 100 kg)
	1	2	3	4	5			
E	0.0	0.0	0.0	0.0	0.0	0	0.0	0.0
U	0.0	0.0	0.0	0.0	0.0	0	0.0	0.0
R	0.0	0.0	0.0	0.0	0.0	0	0.0	0.0
O	0.0	1198.7	1232.0	0.0	0.0	5	430.2	1214.0
P	0.0	1214.0	0.0	0.0	0.0	1	318.5	1214.0
TOTAL	0.0	1202.0	1232.0	0.0	0.0	6	411.6	1214.0

"D"- CARCASE DE FEMELE CARE AU FĂȚAT (VACI)								
CONFORMAȚIE	PREȚ MEDIU (RON / 100 kg)					NUMĂR CARCASE	TOTAL	
	GRĂSIME						GREUTATE MEDIE	PREȚ MEDIU (RON / 100 kg)
	1	2	3	4	5			
E	0.0	0.0	0.0	0.0	0.0	0	0.0	0.0
U	0.0	0.0	0.0	0.0	0.0	0	0.0	0.0
R	1308.0	1199.6	1220.4	1072.8	1158.0	45	350.4	1169.8
O	1091.0	1121.6	1170.5	1249.2	1166.0	361	288.6	1138.1
P	1011.0	1075.6	1112.4	1023.6	0.0	402	218.3	1042.4
TOTAL	1036.8	1107.0	1166.8	1139.7	1163.7	808	257.0	1100.1

"E"- CARCASE ALE ALTOR BOVINE FEMELE CU VÂRSTA DE 12 LUNI ȘI MAI MULT (VIȚELE)								
CONFORMAȚIE	PREȚ MEDIU (RON / 100 kg)					NUMĂR CARCASE	TOTAL	
	GRĂSIME						GREUTATE MEDIE	PREȚ MEDIU (RON / 100 kg)
	1	2	3	4	5			
E	0.0	0.0	0.0	0.0	0.0	0	0.0	0.0
U	0.0	0.0	0.0	0.0	0.0	0	0.0	0.0
R	1308.0	1349.5	1215.8	1387.0	0.0	10	355.3	1301.8
O	1268.4	1332.3	1303.3	1325.4	1339.0	116	251.6	1312.1
P	1056.3	1269.1	1207.2	1185.0	0.0	86	192.3	1150.5
TOTAL	1153.5	1318.1	1271.7	1311.1	1339.0	212	232.4	1257.1

"Z"- CARCASE DE BOVINE CU VÂRSTA CUPRINSĂ ÎNȚRE 8 LUNI ȘI MAI PUȚIN DE 12 LUNI (TINERET BOVIN)								
CONFORMAȚIE	PREȚ MEDIU (RON / 100 kg)					NUMĂR CARCASE	TOTAL	
	GRĂSIME						GREUTATE MEDIE	PREȚ MEDIU (RON / 100 kg)
	1	2	3	4	5			
E	0.0	0.0	0.0	0.0	0.0	0	0.0	0.0
U	0.0	0.0	0.0	0.0	0.0	0	0.0	0.0
R	1361.1	1405.0	0.0	0.0	0.0	3	375.9	1376.2
O	1277.5	1383.0	1462.4	0.0	0.0	58	216.3	1326.8
P	1257.0	1266.9	1282.0	0.0	0.0	49	162.9	1260.2
TOTAL	1273.4	1351.3	1417.0	0.0	0.0	110	196.9	1304.8

TOATE CATEGORIILE								
CONFORMAȚIE	PREȚ MEDIU (RON / 100 kg)					NUMĂR CARCASE	TOTAL	
	GRĂSIME						GREUTATE MEDIE	PREȚ MEDIU (RON / 100 kg)
	1	2	3	4	5			
E	0.0	0.0	0.0	0.0	0.0	0	0.0	0.0
U	1460.3	1729.1	0.0	0.0	0.0	8	404.4	1522.7
R	1390.6	1335.3	1327.8	1154.7	1158.0	118	357.0	1315.6
O	1244.1	1234.0	1209.6	1269.8	1195.0	800	279.1	1230.9
P	1069.9	1129.4	1148.3	1070.2	0.0	609	210.5	1095.8
TOTAL	1168.8	1218.3	1218.5	1195.2	1185.6	1535	258.5	1198.7

Prețuri incluse în raportul național de prețuri pentru Comisia Europeană



Raport național parțial prețuri de piață carcase de bovine cu vârsta de 8 luni sau mai mult, la intrarea în abator conform grilei UE (*)

Săptămâna: 8

din: 17/02/19

până în 23/02/19

"A"- CARCASE DE MASCULI NECASTRAȚI CU VÂRSTA CUPRINSĂ ÎNȚRE 12 LUNI ȘI MAI PUȚIN DE 24 DE LUNI (TĂURAȘI)								
CONFORMAȚIE	PREȚ MEDIU (RON / 100 kg)					NUMĂR CARCASE	TOTAL	
	GRĂSIMI						GREUTATE MEDIE	PREȚ MEDIU (RON / 100 kg)
	1	2	3	4	5			
E	0.0	0.0	0.0	0.0	0.0	0	0.0	0.0
U	1460.3	2033.0	0.0	0.0	0.0	7	418.3	1547.3
R	1450.5	1414.3	1582.2	0.0	0.0	38	332.7	1471.9
O	1366.2	1345.6	1218.6	1308.0	0.0	142	271.8	1338.1
P	1164.0	1355.3	1308.0	0.0	0.0	31	191.9	1210.7
TOTAL	1354.9	1374.0	1366.9	1308.0	0.0	218	275.7	1363.8

"B"- CARCASE DE MASCULI NECASTRAȚI CU VÂRSTA DE 24 DE LUNI ȘI MAI MULT (TAURI)								
CONFORMAȚIE	PREȚ MEDIU (RON / 100 kg)					NUMĂR CARCASE	TOTAL	
	GRĂSIMI						GREUTATE MEDIE	PREȚ MEDIU (RON / 100 kg)
	1	2	3	4	5			
E	0.0	0.0	0.0	0.0	0.0	0	0.0	0.0
U	0.0	1288.0	0.0	0.0	0.0	1	306.7	1288.0
R	1337.9	1404.3	1482.7	1479.5	0.0	16	411.6	1409.8
O	1307.6	1325.1	1305.5	0.0	0.0	48	317.9	1314.2
P	1331.2	1426.0	1284.0	0.0	0.0	5	211.9	1340.6
TOTAL	1316.1	1348.4	1348.0	1479.5	0.0	70	331.6	1342.2

"C"- CARCASE DE MASCULI CASTRAȚI CU VÂRSTA DE 12 LUNI ȘI MAI MULT (BOI)								
CONFORMAȚIE	PREȚ MEDIU (RON / 100 kg)					NUMĂR CARCASE	TOTAL	
	GRĂSIMI						GREUTATE MEDIE	PREȚ MEDIU (RON / 100 kg)
	1	2	3	4	5			
E	0.0	0.0	0.0	0.0	0.0	0	0.0	0.0
U	0.0	0.0	0.0	0.0	0.0	0	0.0	0.0
R	0.0	0.0	0.0	0.0	0.0	0	0.0	0.0
O	0.0	1198.7	1259.0	0.0	0.0	4	411.8	1216.5
P	0.0	1214.0	0.0	0.0	0.0	1	318.5	1214.0
TOTAL	0.0	1202.0	1259.0	0.0	0.0	5	393.2	1216.1

"D"- CARCASE DE FEMELE CARE AU FĂTAT (VACI)								
CONFORMAȚIE	PREȚ MEDIU (RON / 100 kg)					NUMĂR CARCASE	TOTAL	
	GRĂSIMI						GREUTATE MEDIE	PREȚ MEDIU (RON / 100 kg)
	1	2	3	4	5			
E	0.0	0.0	0.0	0.0	0.0	0	0.0	0.0
U	0.0	0.0	0.0	0.0	0.0	0	0.0	0.0
R	1308.0	1199.6	1221.8	1072.8	1158.0	44	352.2	1169.5
O	1091.0	1121.6	1171.8	1249.2	0.0	353	287.6	1137.7
P	1002.7	1080.0	1123.0	1015.6	0.0	336	217.2	1042.7
TOTAL	1035.8	1110.0	1170.5	1143.0	1158.0	733	259.2	1103.8

"E"- CARCASE ALE ALTOR BOVINE FEMELE CU VÂRSTA DE 12 LUNI ȘI MAI MULT (VIȚELE)								
CONFORMAȚIE	PREȚ MEDIU (RON / 100 kg)					NUMĂR CARCASE	TOTAL	
	GRĂSIMI						GREUTATE MEDIE	PREȚ MEDIU (RON / 100 kg)
	1	2	3	4	5			
E	0.0	0.0	0.0	0.0	0.0	0	0.0	0.0
U	0.0	0.0	0.0	0.0	0.0	0	0.0	0.0
R	1308.0	1349.5	1215.8	1387.0	0.0	10	355.3	1301.8
O	1265.1	1337.3	1309.3	1344.0	0.0	91	249.5	1316.5
P	1049.3	1325.7	1387.4	0.0	0.0	64	170.1	1132.6
TOTAL	1146.1	1336.0	1299.2	1365.7	0.0	165	225.1	1261.2

"Z"- CARCASE DE BOVINE CU VÂRSTA CUPRINSĂ ÎNȚRE 8 LUNI ȘI MAI PUȚIN DE 12 LUNI (TINERET BOVIN)								
CONFORMAȚIE	PREȚ MEDIU (RON / 100 kg)					NUMĂR CARCASE	TOTAL	
	GRĂSIMI						GREUTATE MEDIE	PREȚ MEDIU (RON / 100 kg)
	1	2	3	4	5			
E	0.0	0.0	0.0	0.0	0.0	0	0.0	0.0
U	0.0	0.0	0.0	0.0	0.0	0	0.0	0.0
R	1361.1	1405.0	0.0	0.0	0.0	3	375.9	1376.2
O	1261.8	1396.1	1462.4	0.0	0.0	42	232.9	1327.4
P	1219.6	924.0	0.0	0.0	0.0	15	164.9	1196.7
TOTAL	1259.0	1377.1	1462.4	0.0	0.0	60	223.1	1307.4

TOATE CATEGORIILE								
CONFORMAȚIE	PREȚ MEDIU (RON / 100 kg)					NUMĂR CARCASE	TOTAL	
	GRĂSIMI						GREUTATE MEDIE	PREȚ MEDIU (RON / 100 kg)
	1	2	3	4	5			
E	0.0	0.0	0.0	0.0	0.0	0	0.0	0.0
U	1460.3	1729.1	0.0	0.0	0.0	8	404.4	1522.7
R	1391.0	1348.4	1348.6	1154.7	1158.0	111	355.0	1324.5
O	1229.5	1233.0	1202.8	1261.2	0.0	680	278.7	1224.6
P	1034.9	1118.0	1144.1	1015.6	0.0	452	207.2	1071.8
TOTAL	1157.3	1219.5	1220.2	1191.0	1158.0	1251	260.4	1195.8

(*) Pentru calcularea prețurilor medii au fost luate în considerare doar bovinele cumparate de către abatoare



**Raport prețuri de piață din România versus prețuri de piață comunitare
conform Art.7 Regulamentul de punere în aplicare (UE) 2017/1184 al Comisiei din 20 aprilie 2017**

Săptămâna: 8

din: 17/02/19

până în: 23/02/19

CATEGORIA	CLASA	PREȚ MEDIU			PREȚ RO /PREȚ COMUNITAR (%)
		ROMANIA		UE	
		RON / 100 kg	€ / 100 kg	€ / 100 kg	
Z	U2	0.00	0.00	414.50	
Z	U3	0.00	0.00	396.05	
Z	R2	1405.00	293.47	392.32	-25.20
Z	R3	0.00	0.00	383.17	
Z	O2	1382.99	288.88	347.78	-16.94
Z	O3	1462.38	305.46	341.89	-10.66
Z		1396.06	291.61	374.01	-22.03
A	U2	2033.00	424.65	399.45	6.31
A	U3	0.00	0.00	383.11	
A	R2	1414.26	295.41	362.77	-18.57
A	R3	1582.16	330.48	362.77	-8.90
A	O2	1305.22	272.63	323.21	-15.65
A	O3	1176.57	245.76	336.04	-26.87
A		1334.10	278.66	366.08	-23.88
B	R3	1313.54	274.37	310.18	-11.54
C	U2	0.00	0.00	383.83	
C	U3	0.00	0.00	396.70	
C	U4	0.00	0.00	382.29	
C	R3	0.00	0.00	370.59	
C	R4	0.00	0.00	367.47	
C	O3	1232.02	257.34	342.23	-24.80
C	O4	0.00	0.00	353.65	
C		1232.02	257.34	364.12	-29.33
D	R3	1220.36	254.91	338.73	-24.75
D	R4	1072.77	224.08	308.92	-27.46
D	O2	1121.63	234.28	261.36	-10.36
D	O3	1170.45	244.48	282.00	-13.30
D	O4	1249.21	260.93	288.26	-9.48
D	P2	1075.61	224.67	227.54	-1.26
D	P3	1112.44	232.36	258.62	-10.15
D		1122.95	234.56	276.63	-15.21
E	U2	0.00	0.00	423.66	
E	U3	0.00	0.00	416.42	
E	R2	1349.50	281.88	368.01	-23.40
E	R3	1215.77	253.95	371.31	-31.61
E	R4	1387.00	289.71	351.78	-17.64
E	O2	1332.27	278.28	295.77	-5.91
E	O3	1303.27	272.22	313.92	-13.28
E	O4	1325.38	276.84	339.67	-18.50
E		1315.21	274.72	366.82	-25.11
TOATE CATEGORIILE		1223.23	255.51	335.78	-23.91

(*) CATEGORII ȘI CLASE DE REFERINȚĂ ÎN UE28: Z3, AR3, CR3, DO3 ȘI ER3

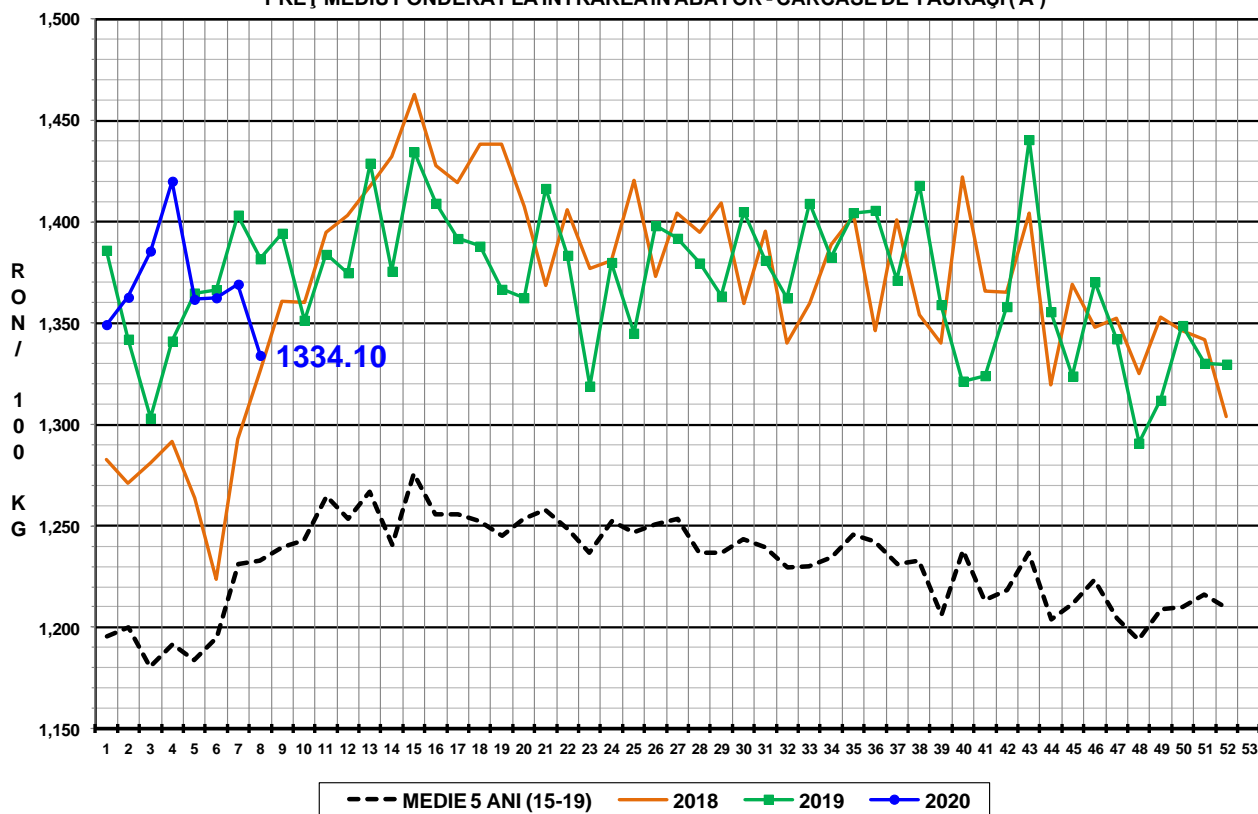


**CARCASE DE CARCASE DE BOVINE CU VÂRSTA DE 8 LUNI SAU MAI MULT LA INTRAREA ÎN ABATOR
CONFORM ART.7 REGULAMENTUL DE PUNERE ÎN APLICARE (UE) 2017/1184 AL COMISIEI DIN 20 APRILIE 2017**

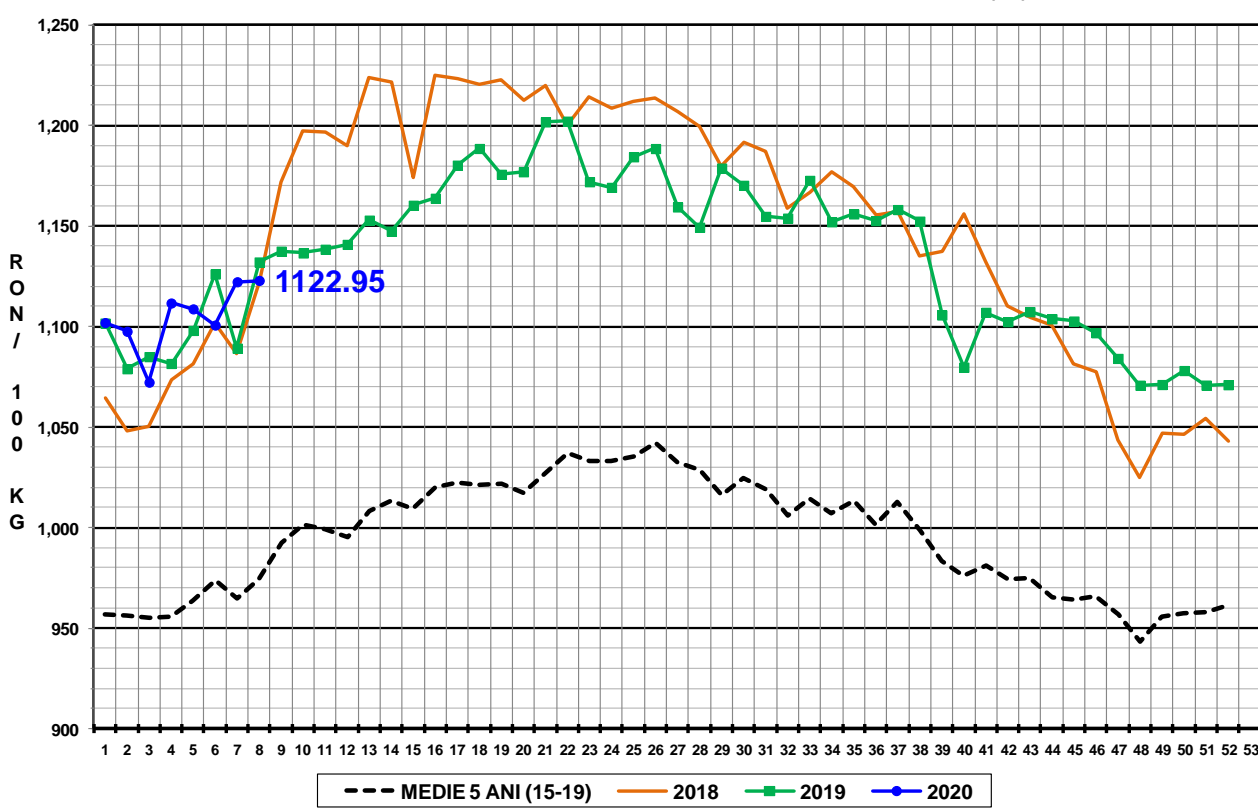
Cotații naționale (RON / 100 kg)	SĂPT 8 / 2020	VARIAȚIE		
		1 SĂPT	1 AN	Medie 5 ani (15 - 19)
Tăurași "A"	1,334.10	-2.57%	-3.45%	8.23%
Vaci "D"	1,122.95	0.06%	-0.81%	15.26%
Vițele "E"	1,315.21	0.91%	4.62%	16.58%

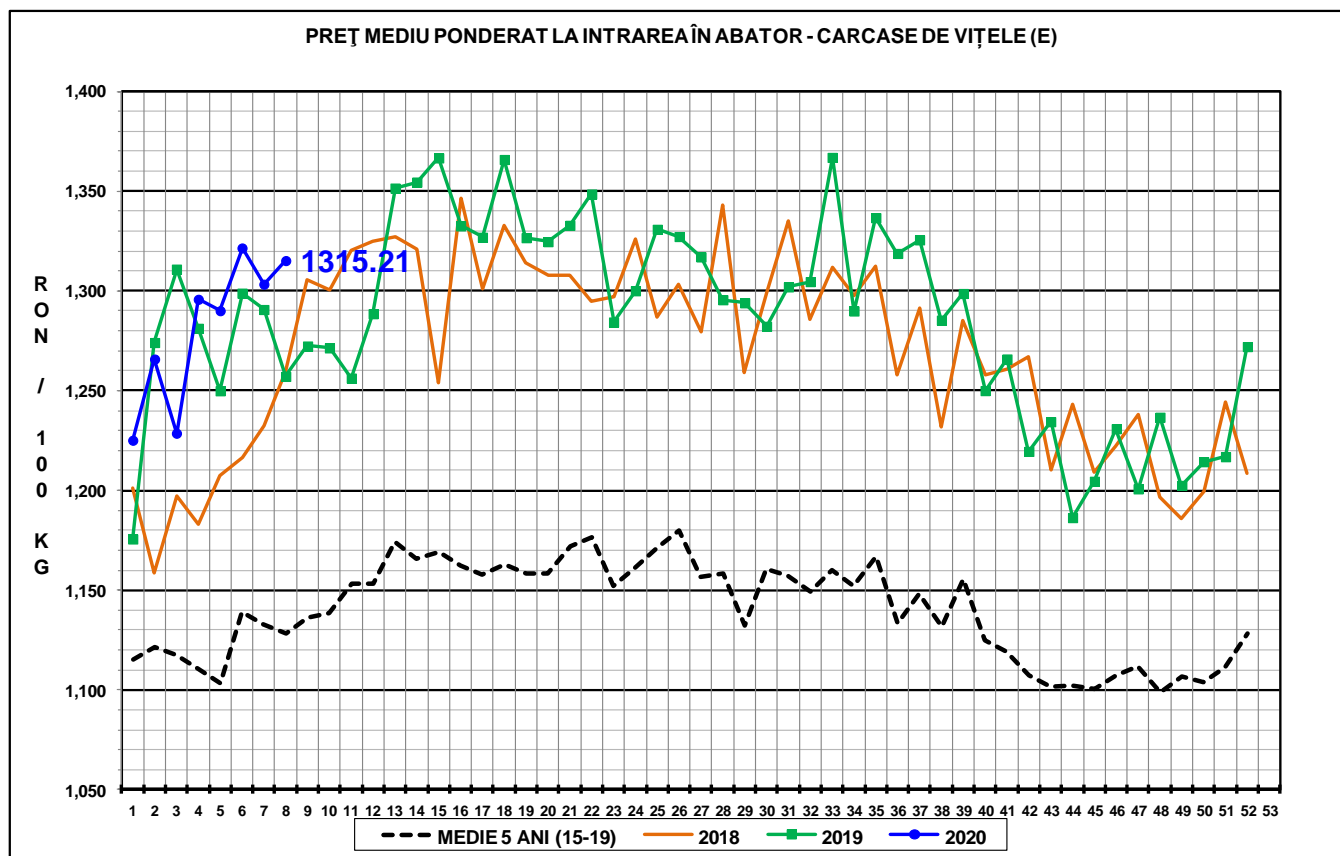
Prețuri medii europene (€ / 100 kg)	SĂPT 8 / 2020			VARIAȚIE					
				1 SĂPT			1 AN		
	A	D	E	A	D	E	A	D	E
UE27	366.08	276.63	366.82	0.19%	0.51%	0.41%	-1.58%	-0.83%	-3.21%
Franța	388.92	304.87	400.67	-0.18%	0.88%	0.48%	-0.47%	-3.89%	-1.30%
Germania	371.69	277.61	333.10	0.60%	1.40%	0.71%	-1.38%	3.98%	-2.74%
Italia	427.79	248.47	438.74	0.22%	0.10%	-0.16%	0.81%	-1.33%	-2.16%
Țările de Jos	362.09	275.98	221.43	0.00%	0.00%	0.00%	0.84%	1.81%	-12.71%
Polonia	303.69	252.11	308.95	0.00%	0.73%	0.19%	-3.12%	0.40%	1.16%
România	278.66	234.56	274.72	-3.00%	-0.38%	0.46%	-4.16%	-1.54%	3.85%
Ungaria	235.78	186.23	181.84	5.73%	-3.41%	-5.19%	-2.27%	-5.40%	-14.08%

PREȚ MEDIU PONDERAT LA INTRAREA ÎN ABATOR - CARCASE DE TĂURAȘI (A)



PREȚ MEDIU PONDERAT LA INTRAREA ÎN ABATOR - CARCASE DE VACI (D)





N.B. Prețurile medii ponderate săptămânale au fost calculate după cum urmează:

1. În toate cazurile de la paginile 1 - 3 și în cazul „per combinație categorii, clasă de conformație și grad de acoperire cu grăsime” de la pagina 4, au fost aplicate ponderi „real time”, care constau în greutatea individuale în viu, sau în carcasă ale bovinelor. Prețul mediu ponderat săptămânal (în viu sau în carcasă) este egal cu suma produselor dintre prețul individual (în viu sau în carcasă) și greutatea individuală (în viu sau în carcasă) împărțită la suma ponderilor (greutățile în viu sau în carcasă).

2. În cazul „per categorii” de la paginile 4 - 7, au fost aplicate ponderi bazate pe „cifrele istorice” comunicate de statele membre privind distribuția în clasele SEUROP.