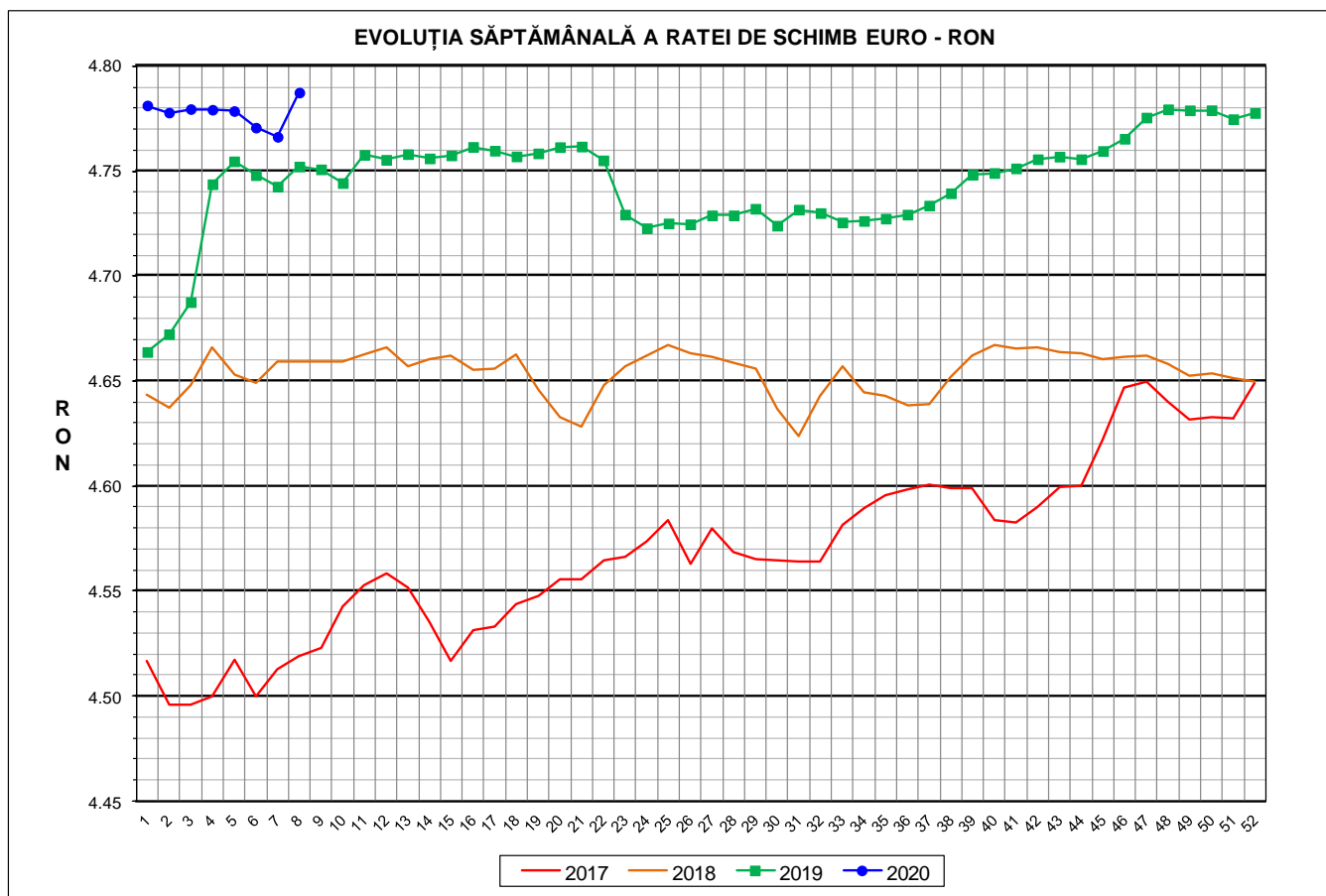




Prețul de piață al porcilor la intrarea în abator

Săptămâna 8 (17 – 23 februarie 2020)



RATA DE SCHIMB EURO - RON			
SĂPT 8 / 2020	VARIAȚIE		
	1 SĂPT	4 SĂPT	1 AN
1€ = 4.7875 RON	0.44%	0.17%	0.74%

**SITUAȚIA CARCASELOR DE PORCINE CLASIFICATE
ÎN FUNCȚIE DE PROVENIENȚA PORCILOR SACRIFICAȚI
ÎN SĂPTĂMÂNA 17 - 23 FEBRUARIE 2020**

		NUMĂR CARCASE	% DIN TOTAL
PROVENIENȚĂ PORCI SACRIFICAȚI	TRANZACȚII COMERCIALE ÎNTRE ABATOARE ȘI FURNIZORI	47,605	62.55
	FERME PROPRII ALE ABATOARELOR	22,267	29.26
	PRESTĂRI SERVICII	6,234	8.19
TOTAL CARCASE CLASIFICATE CU GREUTATEA CALDĂ 50 - 120 KG		76,106	100.00
DIN CARE DIN COMERȚ INTRACOMUNITAR		3,498	4.60

Situția porcilor proveniți din tranzacții comerciale
între abatoare și furnizori care fac obiectul raportării prețurilor
în săptămâna 17 - 23 februarie 2020

Tip preț la intrarea în abator		Carcase cu greutatea caldă 60 - 120 kg			
		SEUROP		d.c. S+E	
		nr	% din total carcase clasificate	nr	% din total carcase clasificate
De bază pentru 56% carne macră	în carcasă	626	0.8%	607	0.8%
	în viu	2,380	3.1%	2,094	2.8%
Forfetar în viu		44,409	58.4%	41,963	55.1%
Total		47,415	62.3%	44,664	58.7%

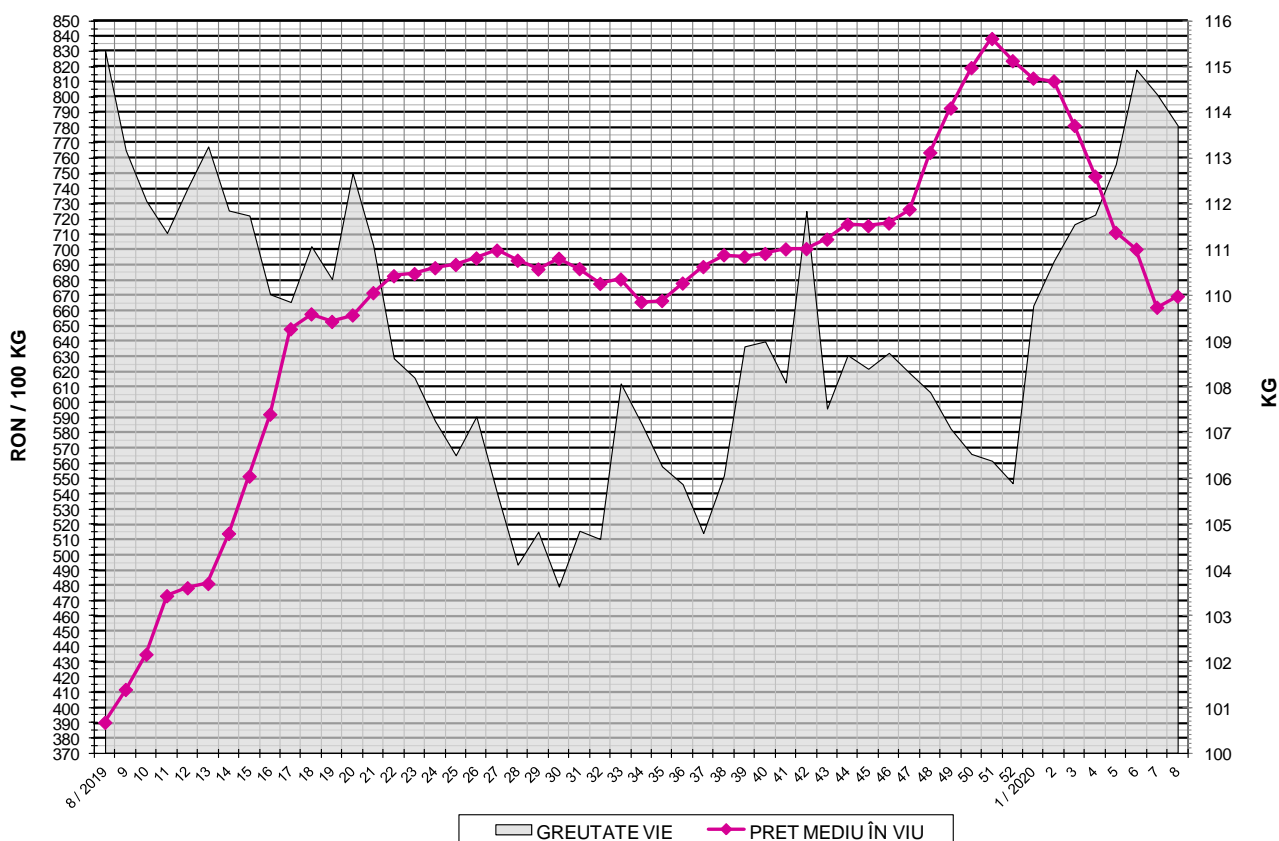
Carcase incluse în raportul național de prețuri pentru DG AGRI



Prețul de piață al porcilor în săptămâna 17 - 23 februarie 2020

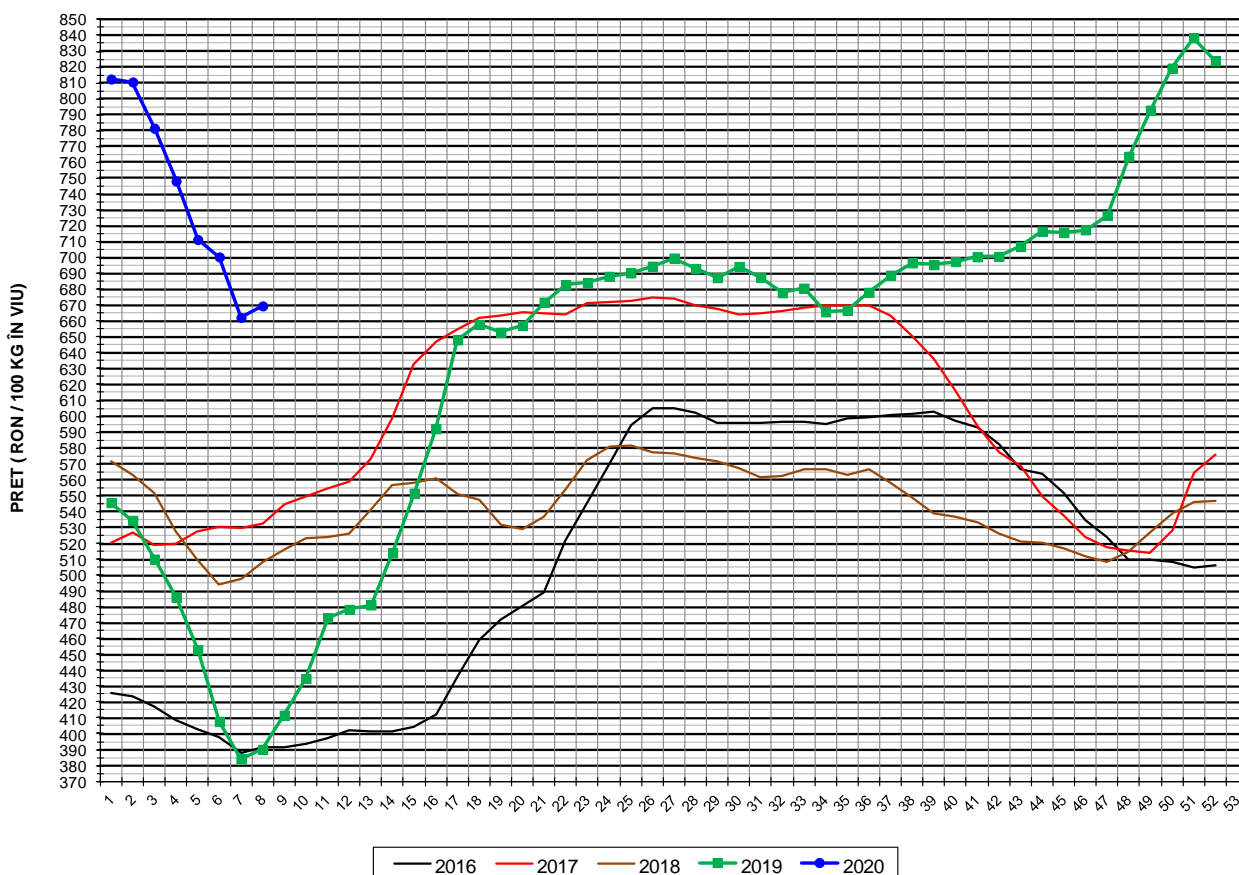
Clasa	% carne macră	Număr porci	% din total porci	Procent mediu carne macră	Greutate medie (kg)		Preț mediu (RON / 100 kg)	
					vie	carcasă caldă - 2%	viu	carcasă caldă - 2%
S	≥ 60	29,680	62.60	62.6	111.9	86.6	668.75	864.33
E	55 - 59.9	14,984	31.60	58.1	116.1	89.7	672.05	870.01
U	50 - 54.9	2,371	5.00	53.2	120.2	93.2	666.67	859.74
ROP	< 50	380	0.80	47.2	122.4	94.8	650.24	839.30
TOTAL		47,415	100.00	60.6	113.7	87.9	669.55	865.70

**EVOLUȚIA SĂPTĂMÂNALĂ ÎN ULTIMUL AN A PREȚULUI DE PIAȚĂ ȘI A GREUTĂȚII ÎN VIU A PORCILOR
LA INTRAREA ÎN ABATOR**





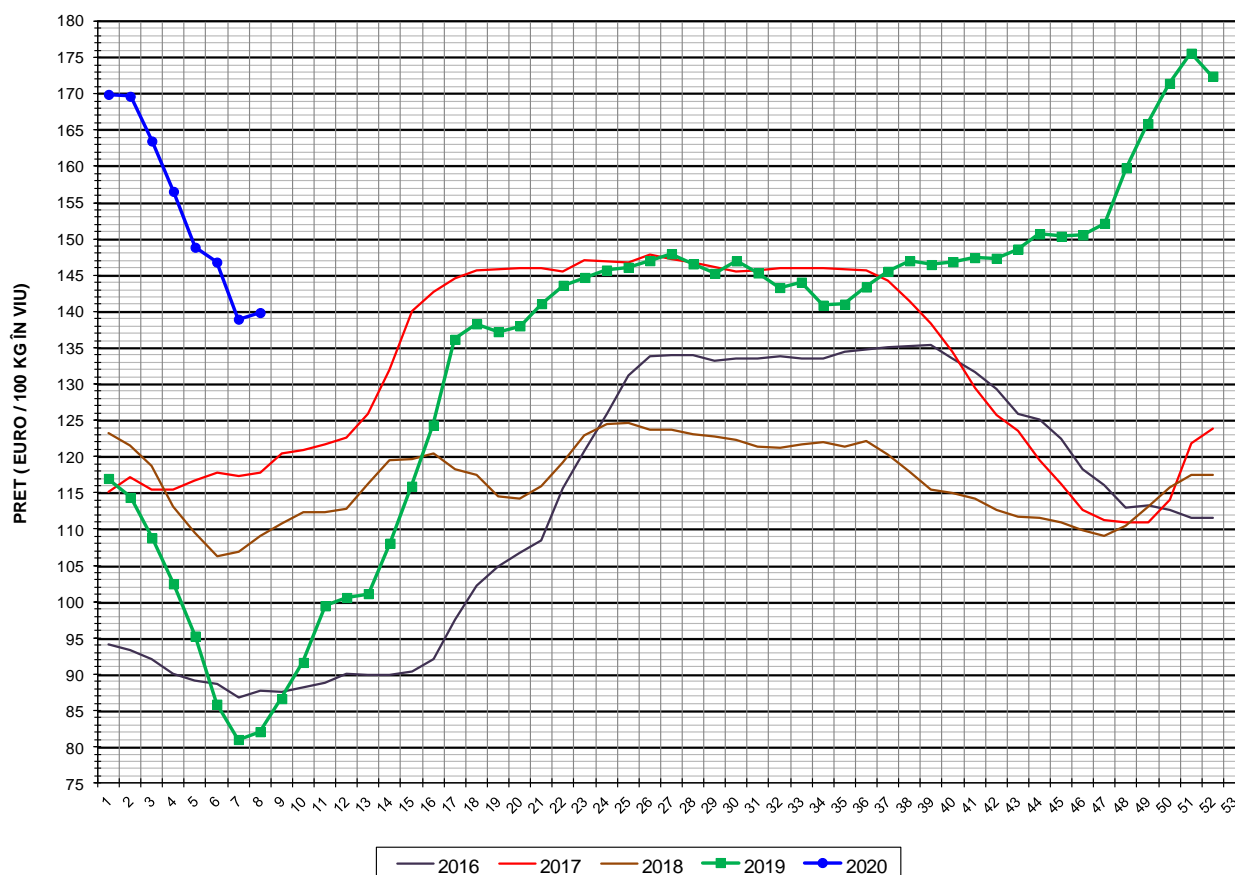
EVOLUȚIA SĂPTĂMĂNALĂ A PREȚULUI DE PIAȚĂ ÎN VIU AL PORCILOR ÎN ROMÂNIA (1)



PREȚ ÎN VIU			
SĂPT 8 / 2020	VARIAȚIE		
	1 SĂPT	4 SĂPT	1 AN
669.55 RON	1.10%	-10.52%	71.63%



EVOLUȚIA SĂPTĂMĂNALĂ A PREȚULUI DE PIAȚĂ ÎN VIU AL PORCILOR ÎN ROMÂNIA (2)



PREȚ ÎN VIU			
SĂPT 8 / 2020	VARIAȚIE		
	1 SĂPT	4 SĂPT	1 AN
139.85 €	0.65%	-10.67%	70.36%

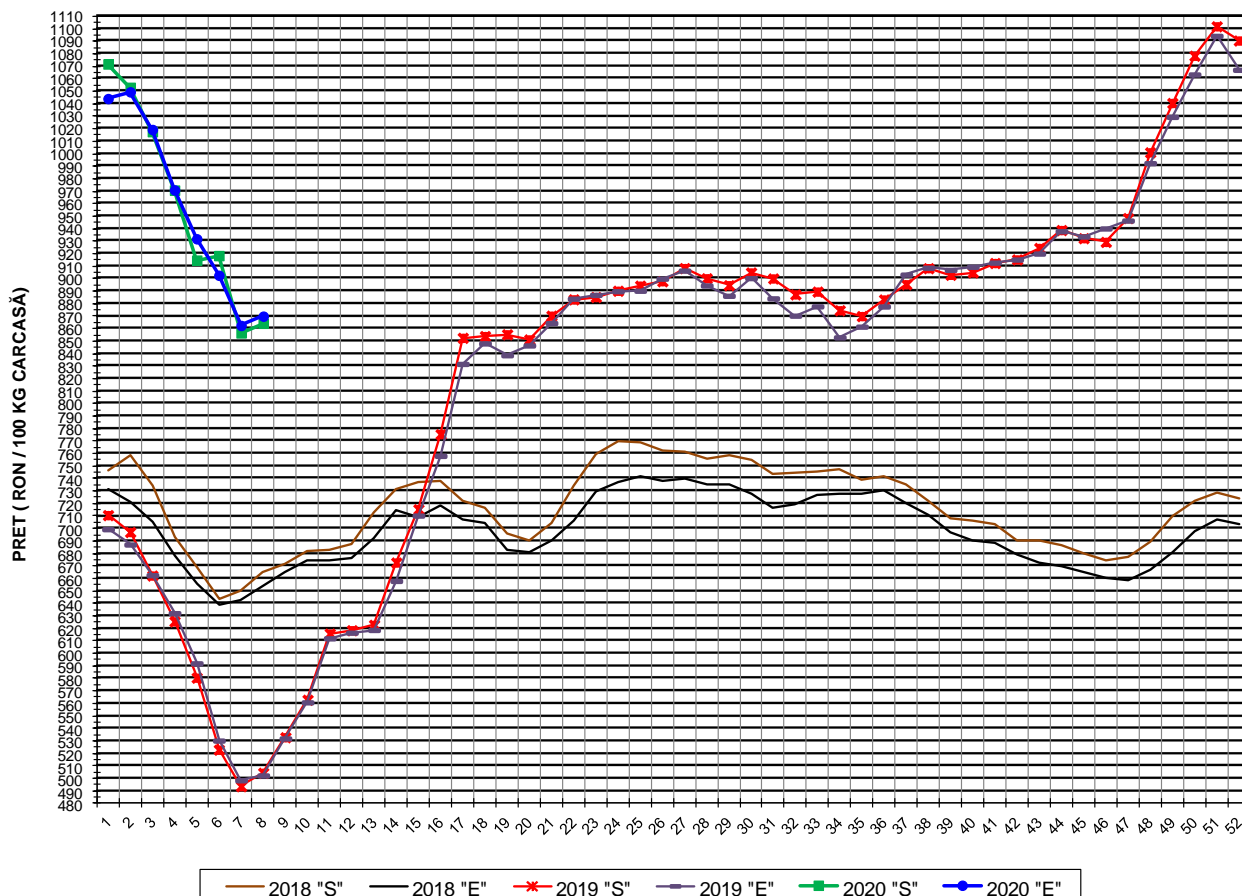


PREȚUL PE PROCENT CARNE MACRĂ AL PORCILOR
ÎN SĂPTĂMÂNA 17 - 23 FEBRUARIE 2020

% CARNE MACRĂ		NUMĂR PORCI	% CUMULATIV DIN TOTAL PORCI	GREUTATE (KG)		PREȚ MEDIU (RON/ 100 KG)	
NIVEL GRILA PREȚURI	MEDIE			VIE	CARCASA CALDĂ - 2%	VIU	CARCASA CALDĂ - 2%
≥64	65.3	6,729	14.19	111.73	86.78	651.61	838.98
63	63.4	4,573	23.84	111.22	86.13	671.74	867.41
62	62.4	5,747	35.96	110.82	85.62	673.17	871.24
61	61.5	6,590	49.86	111.76	86.25	675.17	874.82
60	60.5	6,041	62.60	113.71	87.91	674.33	872.30
59	59.5	5,014	73.17	114.49	88.40	672.48	871.01
58	58.5	4,138	81.90	115.76	89.10	673.38	874.89
57	57.5	2,632	87.45	117.42	90.92	670.31	865.73
56	56.5	1,894	91.44	117.12	90.84	670.75	864.79
55	55.5	1,306	94.20	118.90	92.07	671.68	867.39
54	54.5	901	96.10	120.22	93.32	666.24	858.27
53	53.5	601	97.37	119.68	92.90	667.60	860.07
52	52.5	389	98.19	119.87	93.00	662.94	854.42
51	51.5	281	98.78	120.68	93.35	669.88	866.00
≤50	48.3	579	100.00	122.12	94.46	656.49	848.71
MEDIE	60.6	47,415	100.00	113.71	87.94	669.55	865.70

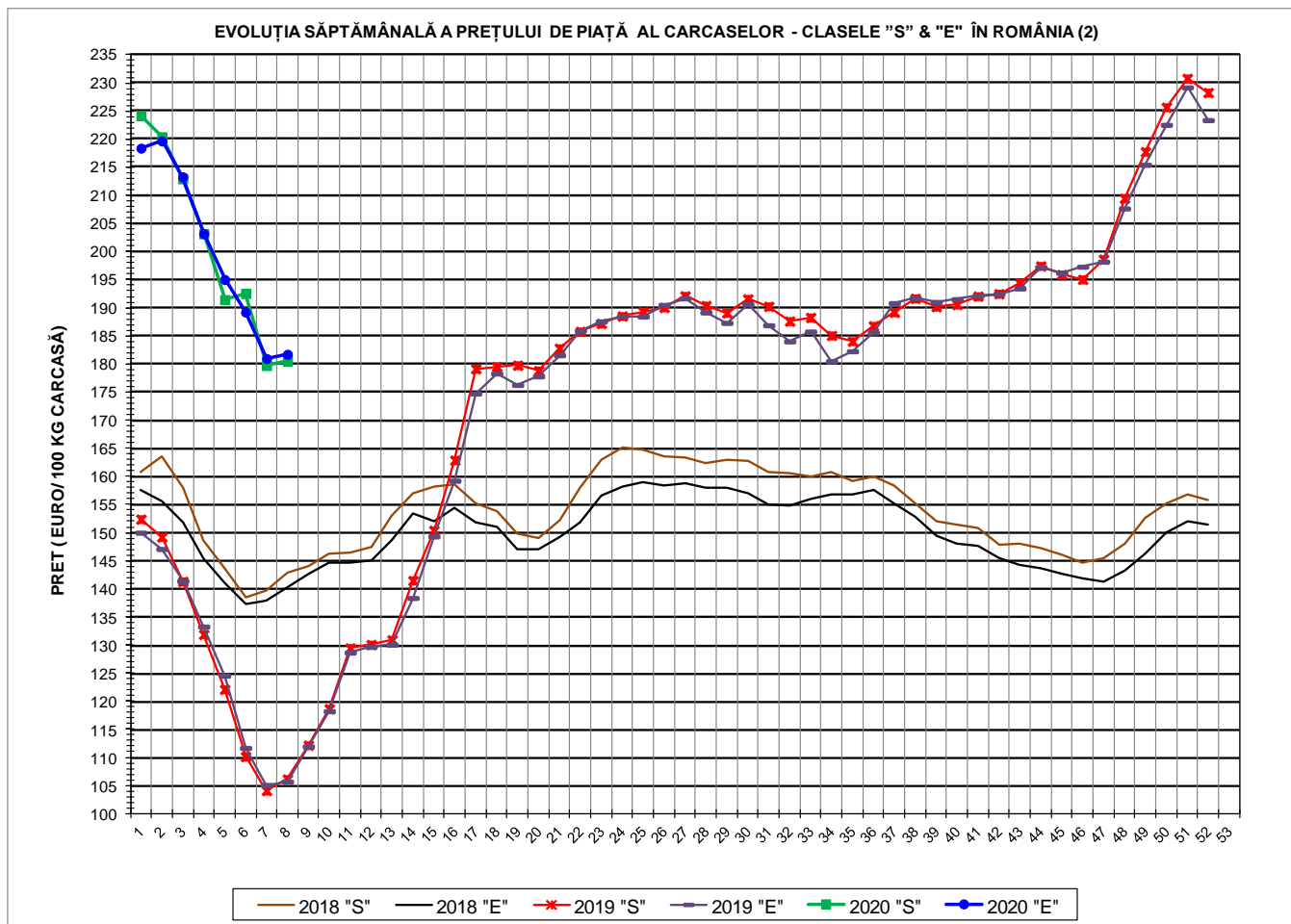
Culorile de fond ale rândurilor din tabelul de mai sus au legătură cu grila de prețuri.

EVOLUȚIA SĂPTĂMÂNALĂ A PREȚULUI DE PIAȚĂ AL CARCASELOR - CLASELE "S" & "E" ÎN ROMÂNIA (1)



PREȚ NAȚIONAL CARCASE
CALITATEA STANDARD - CLASELE "S" & "E"

CLASA	PREȚ SĂPT 8 / 2020	VARIAȚIE		
		1 SĂPT	4 SĂPT	1 AN
S	864.33 RON	0.90%	-10.98%	71.35%
E	870.01 RON	0.86%	-10.41%	73.21%



PREȚ NAȚIONAL CARCASE				
CALITATEA STANDARD - CLASELE "S" & "E"				
CLASA	PREȚ SAPT 8 / 2020	VARIAȚIE		
		1 SĂPT	4 SĂPT	1 AN
S	180.54 €	0.46%	-11.13%	70.09%
E	181.72 €	0.42%	-10.56%	71.93%



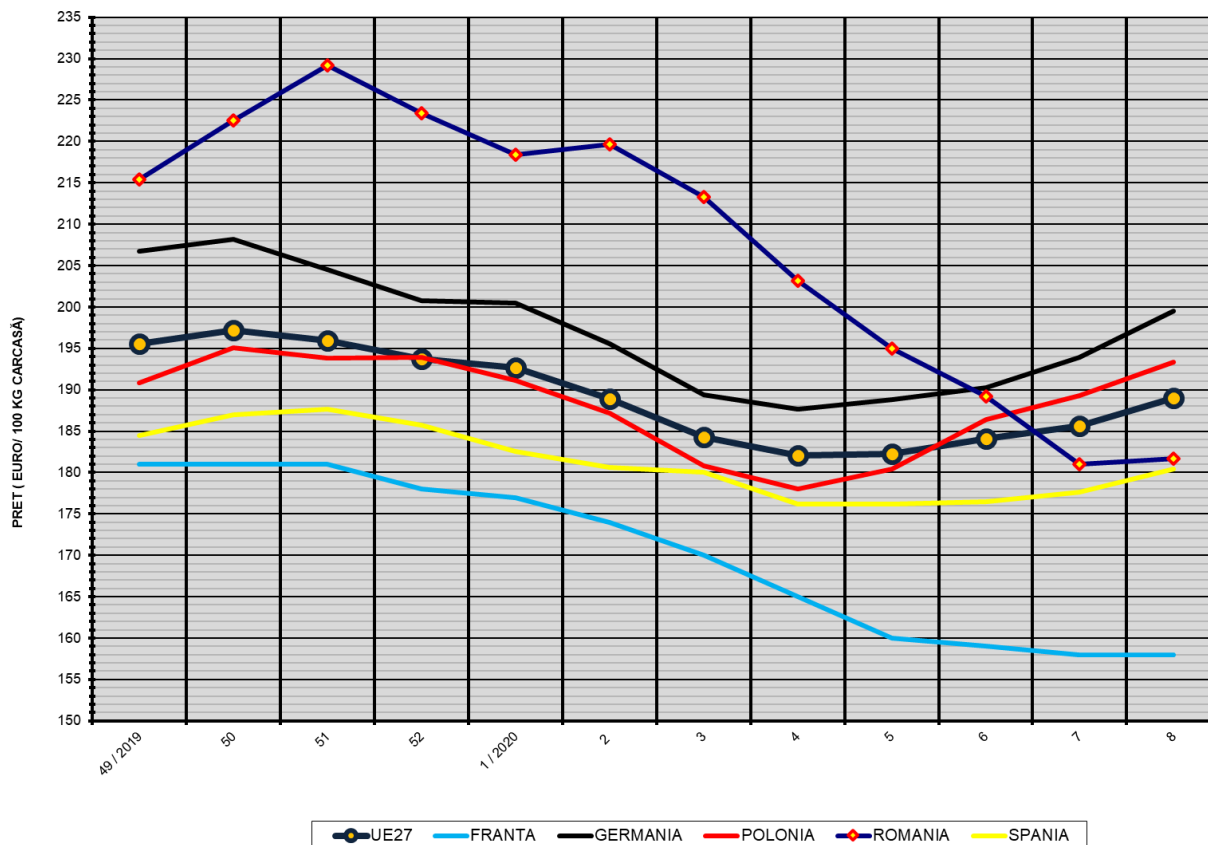
% PREȚ DE PIAȚĂ ÎN ROMÂNIA ȘI ÎN UE27 vs PRAGUL (PREȚUL) DE REFERINȚĂ UE27

SAPTAMANA	PREȚ (EUR)					% PREȚ vs PRAGUL (PREȚUL) DE REFERINȚĂ UE27 (*)				
	ROMÂNIA			UE28		ROMÂNIA			UE28	
	"S"	"E"	"S" + "E"	"S"	"E"	"S"	"E"	"S" + "E"	"S"	"E"
34 / 2019	185.08	180.49	183.39	183.97	181.04	122.62%	119.58%	121.50%	121.88%	119.94%
35	184.05	182.26	183.37	184.08	181.08	121.93%	120.75%	121.49%	121.95%	119.97%
36	186.78	185.60	186.33	184.48	181.37	123.75%	122.96%	123.45%	122.22%	120.16%
37	189.19	190.82	189.79	184.63	182.15	125.34%	126.42%	125.74%	122.32%	120.68%
38	191.67	191.75	191.70	184.38	182.36	126.98%	127.04%	127.00%	122.16%	120.82%
39	190.19	191.03	190.51	185.35	182.25	126.01%	126.56%	126.22%	122.80%	120.75%
40	190.57	191.52	190.92	185.45	182.60	126.25%	126.89%	126.49%	122.87%	120.98%
41	192.06	192.13	192.09	185.28	182.70	127.24%	127.29%	127.26%	122.75%	121.04%
42	192.49	192.47	192.48	185.16	182.89	127.53%	127.52%	127.52%	122.68%	121.17%
43	194.37	193.42	194.02	185.13	183.03	128.77%	128.15%	128.54%	122.65%	121.26%
44	197.43	197.24	197.36	185.35	183.35	130.80%	130.68%	130.75%	122.80%	121.47%
45	195.90	196.19	196.01	185.63	183.80	129.79%	129.98%	129.86%	122.98%	121.77%
46	195.04	197.30	195.88	186.52	184.61	129.22%	130.72%	129.77%	123.57%	122.31%
47	198.62	198.20	198.47	188.97	187.74	131.59%	131.31%	131.49%	125.20%	124.38%
48	209.47	207.67	208.81	192.99	191.96	138.78%	137.58%	138.34%	127.86%	127.17%
49	217.76	215.44	216.82	196.67	195.53	144.27%	142.73%	143.65%	130.30%	129.55%
50	225.67	222.54	224.41	197.93	197.22	149.51%	147.44%	148.68%	131.13%	130.66%
51	230.81	229.21	230.21	197.12	195.98	152.92%	151.86%	152.52%	130.60%	129.84%
52	228.29	223.38	226.34	194.29	193.68	151.24%	147.99%	149.95%	128.72%	128.32%
1 / 2020	224.19	218.39	221.90	193.39	192.71	148.53%	144.69%	147.01%	128.12%	127.67%
2	220.44	219.68	220.14	191.30	188.93	146.04%	145.54%	145.85%	126.74%	125.17%
3	212.94	213.29	213.07	185.47	184.31	141.08%	141.31%	141.16%	122.88%	122.11%
4	203.15	203.18	203.16	182.82	182.02	134.59%	134.61%	134.60%	121.12%	120.59%
5	191.45	195.02	192.76	182.32	182.28	126.84%	129.20%	127.71%	120.79%	120.77%
6	192.53	189.22	191.29	183.69	184.08	127.55%	125.36%	126.73%	121.70%	121.95%
7	179.72	180.96	180.15	184.61	185.62	119.07%	119.89%	119.35%	122.31%	122.98%
8	180.54	181.73	180.95	188.31	188.98	119.61%	120.40%	119.88%	124.76%	125.20%

(*) 150.939 EUR conform Art. 7 [1] al Reg. [UE] nr. 1308/2013



EVOLUȚIA SĂPTĂMÂNALĂ A PREȚULUI CLASA "E" ÎN UE28 ȘI ÎN CĂTEVA STATE MEMBRE



COMPARAȚII DE PREȚURI

SĂPT 8 / 2020 =	UE27	FR	DE	PL	RO	ES	RO vs UE27	RO vs FR	RO vs DE	RO vs PL	RO vs ES
	188.64 €	158.00 €	199.51 €	193.38 €	181.72 €	180.46 €	-6.91 € -3.7%	23.72 € 15.0%	-17.79 € -8.9%	-11.66 € -6.0%	1.26 € 0.7%

