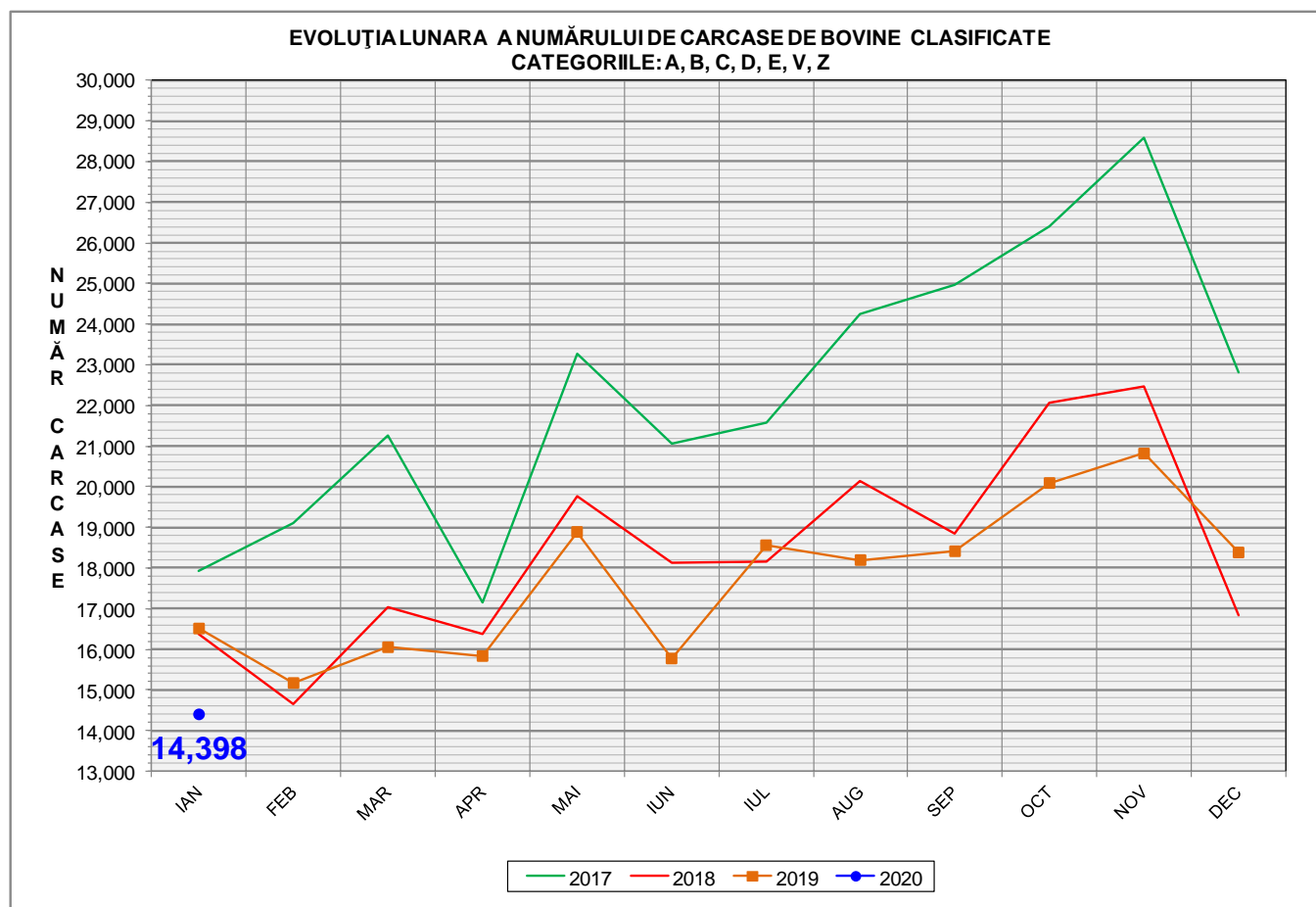
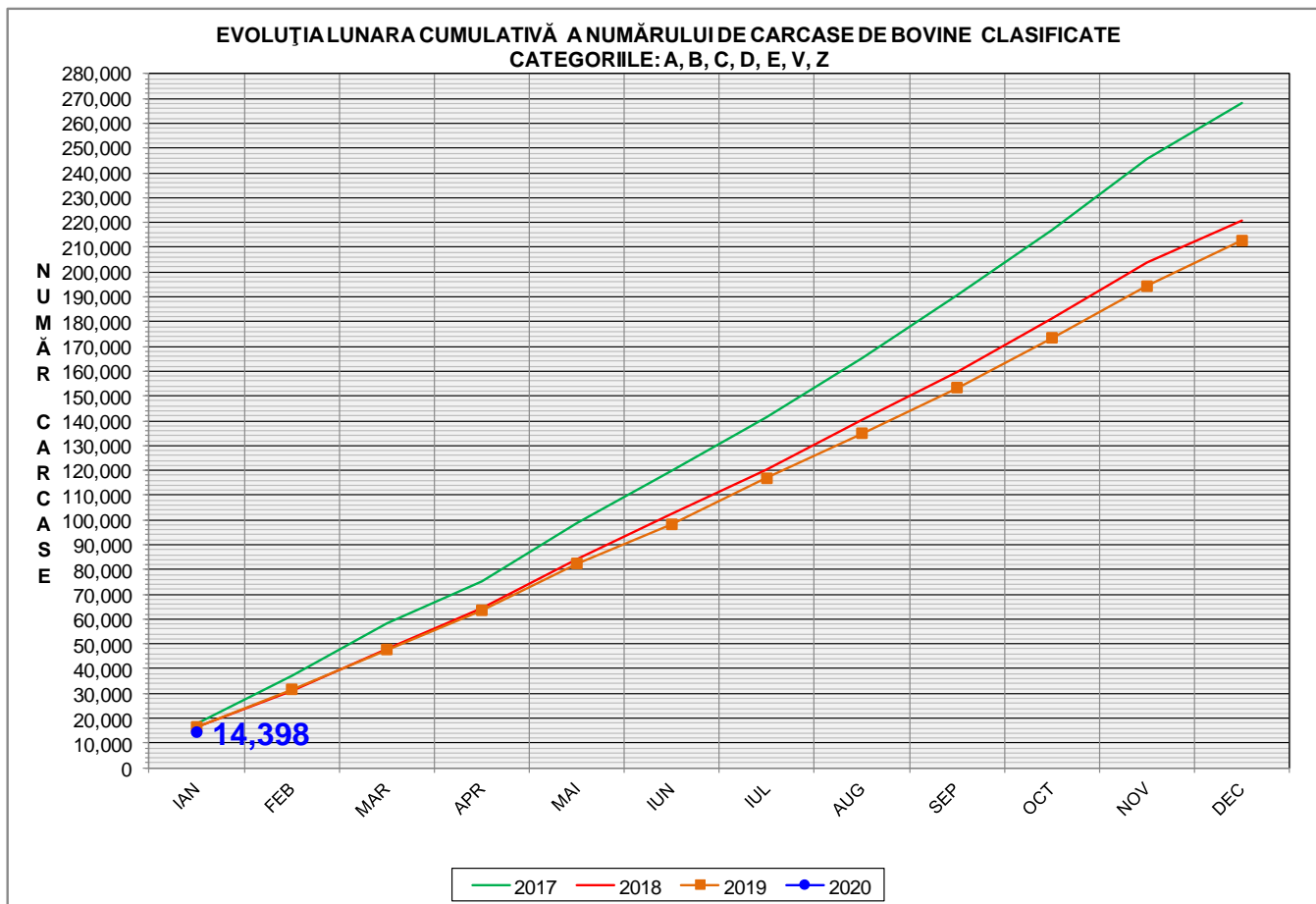




Rezultatele clasificării carcaselor de bovine Ianuarie 2020

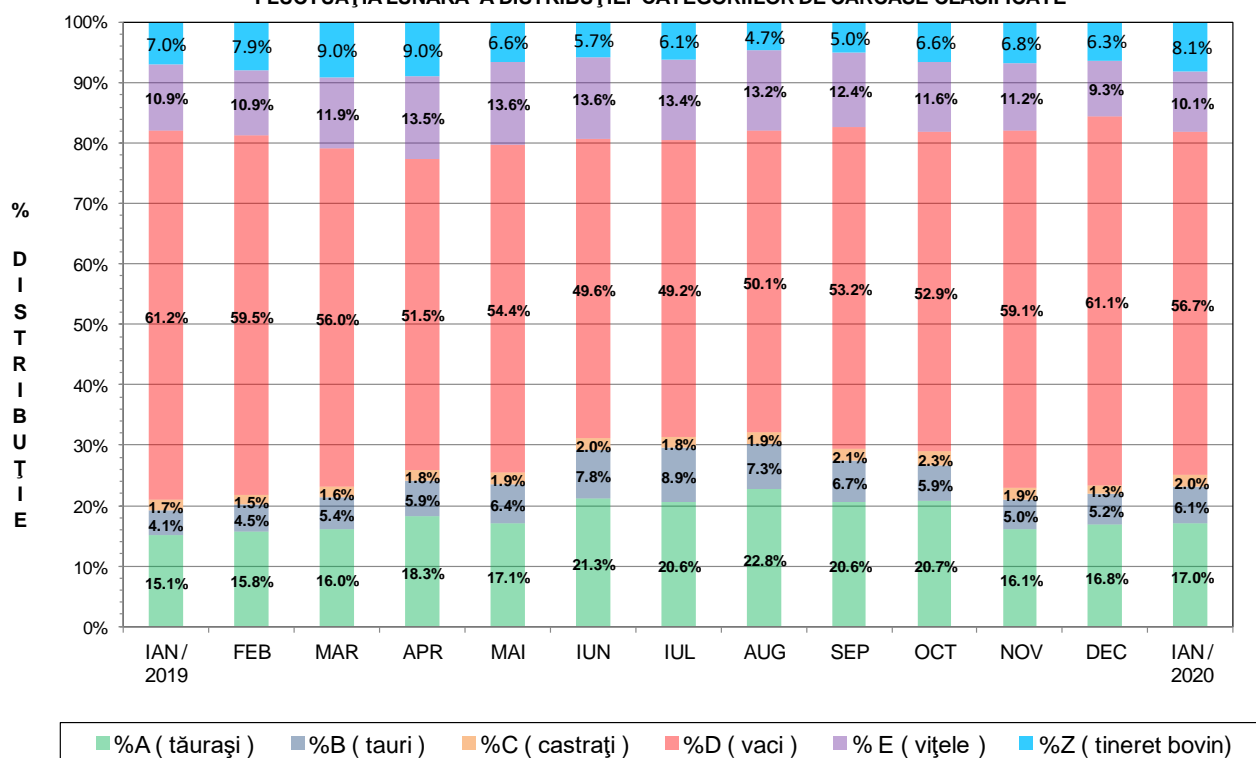


% Modificare	
1 LUNĂ	1 AN
-21.7%	-12.8%



% Modificare
1 AN
-12.8%

FLUCTUAȚIA LUNARĂ A DISTRIBUȚIEI CATEGORIILOR DE CARCASE CLASIFICATE





Raport național clasificare carcase de bovine cu vârsta de 8 luni sau mai mult, conform grilei UE extinsă
Luna: ianuarie-20

CONFORMAȚIE	GRĂSIMI										TOTAL		
	1		2		3		4		5		NUMĂR	% DIN TOTAL	GREUTATE MEDIE
	NUMĂR	% DIN TOTAL	NUMĂR	% DIN TOTAL	NUMĂR	% DIN TOTAL	NUMĂR	% DIN TOTAL	NUMĂR	% DIN TOTAL			
E	0	0.00	0	0.00	0	0.00	0	0.00	0	0.00	0	0.00	0.00
U	7	0.30	12	0.51	6	0.25	1	0.04	0	0.00	26	1.10	387.73
R	134	5.65	94	3.96	46	1.94	2	0.08	0	0.00	276	11.64	352.78
O+	491	20.70	198	8.35	44	1.85	0	0.00	0	0.00	733	30.90	288.47
-O	362	15.26	153	6.45	12	0.51	0	0.00	0	0.00	527	22.22	255.45
P+	597	25.17	77	3.25	2	0.08	0	0.00	0	0.00	676	28.50	204.68
-P	127	5.35	7	0.30	0	0.00	0	0.00	0	0.00	134	5.65	162.19
TOTAL	1718	72.43	541	22.81	110	4.64	3	0.13	0	0.00	2372	100.00	258.69

CONFORMAȚIE	GRĂSIMI										TOTAL		
	1		2		3		4		5		NUMĂR	% DIN TOTAL	GREUTATE MEDIE
	NUMĂR	% DIN TOTAL	NUMĂR	% DIN TOTAL	NUMĂR	% DIN TOTAL	NUMĂR	% DIN TOTAL	NUMĂR	% DIN TOTAL			
E	0	0.00	0	0.00	1	0.12	0	0.00	0	0.00	1	0.12	485.10
U	1	0.12	9	1.06	5	0.59	2	0.23	0	0.00	17	2.00	477.93
R	42	4.93	85	9.98	28	3.29	5	0.59	0	0.00	160	18.78	393.89
O+	142	16.67	197	23.12	51	5.99	6	0.70	0	0.00	396	46.48	323.58
-O	53	6.22	49	5.75	16	1.88	1	0.12	0	0.00	119	13.97	287.89
P+	61	7.16	13	1.53	5	0.59	1	0.12	0	0.00	80	9.39	223.13
-P	77	9.04	2	0.23	0	0.00	0	0.00	0	0.00	79	9.27	199.31
TOTAL	376	44.13	355	41.67	106	12.44	15	1.76	0	0.00	852	100.00	314.12

CONFORMAȚIE	GRĂSIMI										TOTAL		
	1		2		3		4		5		NUMĂR	% DIN TOTAL	GREUTATE MEDIE
	NUMĂR	% DIN TOTAL	NUMĂR	% DIN TOTAL	NUMĂR	% DIN TOTAL	NUMĂR	% DIN TOTAL	NUMĂR	% DIN TOTAL			
E	0	0.00	0	0.00	0	0.00	0	0.00	0	0.00	0	0.00	0.00
U	0	0.00	0	0.00	1	0.36	0	0.00	1	0.36	2	0.71	463.79
R	0	0.00	0	0.00	146	51.96	15	5.34	0	0.00	161	57.30	296.79
O+	1	0.36	3	1.07	67	23.84	3	1.07	0	0.00	74	26.33	262.43
-O	3	1.07	4	1.42	5	1.78	0	0.00	0	0.00	12	4.27	253.09
P+	16	5.69	9	3.20	3	1.07	0	0.00	0	0.00	28	9.96	243.55
-P	3	1.07	1	0.36	0	0.00	0	0.00	0	0.00	4	1.42	181.06
TOTAL	23	8.19	17	6.05	222	79.00	18	6.41	1	0.36	281	100.00	280.11

CONFORMAȚIE	GRĂSIMI										TOTAL		
	1		2		3		4		5		NUMĂR	% DIN TOTAL	GREUTATE MEDIE
	NUMĂR	% DIN TOTAL	NUMĂR	% DIN TOTAL	NUMĂR	% DIN TOTAL	NUMĂR	% DIN TOTAL	NUMĂR	% DIN TOTAL			
E	0	0.00	0	0.00	0	0.00	0	0.00	0	0.00	0	0.00	0.00
U	0	0.00	2	0.03	7	0.09	13	0.16	1	0.01	23	0.29	413.26
R	59	0.75	195	2.47	121	1.53	44	0.56	1	0.01	420	5.32	368.92
O+	1030	13.04	954	12.07	409	5.18	60	0.76	4	0.05	2457	31.10	296.28
-O	509	6.44	393	4.97	197	2.49	16	0.20	4	0.05	1119	14.16	257.46
P+	549	6.95	462	5.85	145	1.84	22	0.28	0	0.00	1178	14.91	240.16
-P	2568	32.50	101	1.28	32	0.41	2	0.03	1	0.01	2704	34.22	203.64
TOTAL	4715	59.68	2107	26.67	911	11.53	157	1.99	11	0.14	7901	100.00	254.91

CONFORMAȚIE	GRĂSIMI										TOTAL		
	1		2		3		4		5		NUMĂR	% DIN TOTAL	GREUTATE MEDIE
	NUMĂR	% DIN TOTAL	NUMĂR	% DIN TOTAL	NUMĂR	% DIN TOTAL	NUMĂR	% DIN TOTAL	NUMĂR	% DIN TOTAL			
E	0	0.00	0	0.00	0	0.00	0	0.00	0	0.00	0	0.00	0.00
U	4	0.28	2	0.14	0	0.00	0	0.00	0	0.00	6	0.43	404.58
R	22	1.56	16	1.14	36	2.56	7	0.50	1	0.07	82	5.83	331.71
O+	151	10.74	120	8.53	123	8.75	33	2.35	0	0.00	427	30.37	285.04
-O	145	10.31	120	8.53	76	5.41	4	0.28	0	0.00	345	24.54	243.98
P+	304	21.62	90	6.40	26	1.85	10	0.71	0	0.00	430	30.58	212.75
-P	109	7.75	5	0.36	2	0.14	0	0.00	0	0.00	116	8.25	168.08
TOTAL	735	52.28	353	25.11	263	18.71	54	3.84	1	0.07	1406	100.00	246.44

CONFORMAȚIE	GRĂSIMI										TOTAL		
	1		2		3		4		5		NUMĂR	% DIN TOTAL	GREUTATE MEDIE
	NUMĂR	% DIN TOTAL	NUMĂR	% DIN TOTAL	NUMĂR	% DIN TOTAL	NUMĂR	% DIN TOTAL	NUMĂR	% DIN TOTAL			
E	0	0.00	0	0.00	0	0.00	0	0.00	0	0.00	0	0.00	0.00
U	0	0.00	0	0.00	0	0.00	0	0.00	0	0.00	0	0.00	0.00
R	15	1.33	3	0.27	3	0.27	0	0.00	0	0.00	21	1.86	277.33
O+	59	5.22	68	6.02	19	1.68	2	0.18	0	0.00	148	13.10	241.32
-O	118	10.44	97	8.58	20	1.77	1	0.09	0	0.00	236	20.88	217.82
P+	535	47.35	99	8.76	24	2.12	0	0.00	0	0.00	658	58.23	164.25
-P	65	5.75	2	0.18	0	0.00	0	0.00	0	0.00	67	5.93	158.39
TOTAL	792	70.09	269	23.81	66	5.84	3	0.27	0	0.00	1130	100.00	187.29

CONFORMAȚIE	GRĂSIMI										TOTAL		
	1		2		3		4		5		NUMĂR	% DIN TOTAL	GREUTATE MEDIE
	NUMĂR	% DIN TOTAL	NUMĂR	% DIN TOTAL	NUMĂR	% DIN TOTAL	NUMĂR	% DIN TOTAL	NUMĂR	% DIN TOTAL			
E	0	0.00	0	0.00	1	0.01	0	0.00	0	0.00	1	0.01	485.10
U	12	0.09	25	0.18	19	0.14	16	0.11	2	0.01	74	0.53	419.81
R	272	1.95	393	2.82	380	2.73	73	0.52	2	0.01	1120	8.03	353.70
O+	1874	13.44	1540	11.05	713	5.11	104	0.75	4	0.03	4235	30.38	293.84
-O	1190	8.54	816	5.85	326	2.34	22	0.16	4	0.03	2358	16.91	252.58
P+	2062	14.79	750	5.38	205	1.47	33	0.24	0	0.00	3050	21.88	211.64
-P	2949	21.15	118	0.85	34	0.24	2	0.01	1	0.01	3104	22.26	199.41
TOTAL	8359	59.96	3642	26.12	1678	12.04	250	1.79	13	0.09	13942	100.00	253.34



Raport național clasificare pentru categoria "A" - carcase de masculi necastrați cu vârsta cuprinsă între 12 luni și mai puțin de 24 de luni (tăurași)

Luna: ianuarie-20

GRASIME	CONFORMAȚIE	NUMAR	PROCENT DIN TOTAL	GREUTATE MEDIE
1	E	0	0.00	0.00
	U	7	0.30	373.10
	R	134	5.65	357.24
	O+	491	20.70	284.58
	-O	362	15.26	248.27
	P+	597	25.17	200.15
	-P	127	5.35	160.64
	TOTAL	1718	72.43	244.46
2	E	0	0.00	0.00
	U	12	0.51	396.88
	R	94	3.96	349.77
	O+	198	8.35	294.39
	-O	153	6.45	269.92
	P+	77	3.25	238.17
	-P	7	0.30	190.39
	TOTAL	541	22.81	290.02
3	E	0	0.00	0.00
	U	6	0.25	393.14
	R	46	1.94	341.66
	O+	44	1.85	305.28
	-O	12	0.51	287.63
	P+	2	0.08	264.75
	-P	0	0.00	0.00
	TOTAL	110	4.64	322.62
4	E	0	0.00	0.00
	U	1	0.04	347.90
	R	2	0.08	451.10
	O+	0	0.00	0.00
	-O	0	0.00	0.00
	P+	0	0.00	0.00
	-P	0	0.00	0.00
	TOTAL	3	0.13	416.70
TOTAL	E	0	0.00	0.00
	U	26	1.10	387.73
	R	276	11.64	352.78
	O+	733	30.90	288.47
	-O	527	22.22	255.45
	P+	676	28.50	204.68
	-P	134	5.65	162.19
	TOTAL	2372	100.00	258.69



Raport național clasificare pentru categoria "B"- carcase de masculi necastrați cu vârsta de 24 de luni și mai mult (tauri)

Luna: ianuarie-20

GRASIME	CONFORMAȚIE	NUMAR	PROCENT DIN TOTAL	GREUTATE MEDIE
1	E	0	0.00	0.00
	U	1	0.12	445.90
	R	42	4.93	397.91
	O+	142	16.67	312.01
	-O	53	6.22	276.21
	P+	61	7.16	219.12
	-P	77	9.04	200.14
TOTAL		376	44.13	278.94
2	E	0	0.00	0.00
	U	9	1.06	494.04
	R	85	9.98	390.88
	O+	197	23.12	323.49
	-O	49	5.75	288.19
	P+	13	1.53	226.18
	-P	2	0.23	167.58
TOTAL		355	41.67	334.64
3	E	1	0.12	485.10
	U	5	0.59	451.00
	R	28	3.29	402.68
	O+	51	5.99	349.95
	-O	16	1.88	324.01
	P+	5	0.59	234.42
	-P	0	0.00	0.00
TOTAL		106	12.44	360.56
4	E	0	0.00	0.00
	U	2	0.23	488.83
	R	5	0.59	361.93
	O+	6	0.70	376.19
	-O	1	0.12	314.58
	P+	1	0.12	371.91
	-P	0	0.00	0.00
TOTAL		15	1.76	382.06
TOTAL	E	1	0.12	485.10
	U	17	2.00	477.93
	R	160	18.78	393.89
	O+	396	46.48	323.58
	-O	119	13.97	287.89
	P+	80	9.39	223.13
	-P	79	9.27	199.31
TOTAL		852	100.00	314.12



Raport național clasificare pentru categoria "C" - carcase de masculi castrați cu vârsta de 12 luni și mai mult (boi)

Luna: ianuarie-20

GRASIME	CONFORMAȚIE	NUMAR	PROCENT DIN TOTAL	GREUTATE MEDIE
1	E	0	0.00	0.00
	U	0	0.00	0.00
	R	0	0.00	0.00
	O+	1	0.36	239.02
	-O	3	1.07	319.48
	P+	16	5.69	245.43
	-P	3	1.07	166.60
TOTAL		23	8.19	244.53
2	E	0	0.00	0.00
	U	0	0.00	0.00
	R	0	0.00	0.00
	O+	3	1.07	298.90
	-O	4	1.42	213.89
	P+	9	3.20	279.05
	-P	1	0.36	224.42
TOTAL		17	6.05	264.01
3	E	0	0.00	0.00
	U	1	0.36	351.82
	R	146	51.96	295.68
	O+	67	23.84	257.32
	-O	5	1.78	244.61
	P+	3	1.07	127.07
	-P	0	0.00	0.00
TOTAL		222	79.00	280.93
4	E	0	0.00	0.00
	U	0	0.00	0.00
	R	15	5.34	307.52
	O+	3	1.07	347.90
	-O	0	0.00	0.00
	P+	0	0.00	0.00
	-P	0	0.00	0.00
TOTAL		18	6.41	314.25
5	E	0	0.00	0.00
	U	1	0.36	575.75
	R	0	0.00	0.00
	O+	0	0.00	0.00
	-O	0	0.00	0.00
	P+	0	0.00	0.00
	-P	0	0.00	0.00
TOTAL		1	0.36	575.75
TOTAL	E	0	0.00	0.00
	U	2	0.71	463.79
	R	161	57.30	296.79
	O+	74	26.33	262.43
	-O	12	4.27	253.09
	P+	28	9.96	243.55
	-P	4	1.42	181.06
TOTAL		281	100.00	280.11



Raport național clasificare pentru categoria "D"- carcase de femele care au fătat (vacii)

Luna: ianuarie-20

GRASIME	CONFORMAȚIE	NUMAR	PROCENT DIN TOTAL	GREUTATE MEDIE
1	E	0	0.00	0.00
	U	0	0.00	0.00
	R	59	0.75	326.96
	O+	1030	13.04	271.48
	-O	509	6.44	233.62
	P+	549	6.95	221.43
	-P	2568	32.50	202.96
	TOTAL	4715	59.68	224.94
2	E	0	0.00	0.00
	U	2	0.03	427.77
	R	195	2.47	368.60
	O+	954	12.07	300.52
	-O	393	4.97	266.70
	P+	462	5.85	245.43
	-P	101	1.28	212.75
	TOTAL	2107	26.67	284.35
3	E	0	0.00	0.00
	U	7	0.09	389.20
	R	121	1.53	379.03
	O+	409	5.18	335.58
	-O	197	2.49	293.56
	P+	145	1.84	286.78
	-P	32	0.41	225.23
	TOTAL	911	11.53	321.03
4	E	0	0.00	0.00
	U	13	0.16	421.70
	R	44	0.56	397.37
	O+	60	0.76	379.79
	-O	16	0.20	303.97
	P+	22	0.28	289.74
	-P	2	0.03	282.24
	TOTAL	157	1.99	366.60
5	E	0	0.00	0.00
	U	1	0.01	442.96
	R	1	0.01	434.14
	O+	4	0.05	400.82
	-O	4	0.05	419.17
	P+	0	0.00	0.00
	-P	1	0.01	180.32
	TOTAL	11	0.14	394.31
TOTAL	E	0	0.00	0.00
	U	23	0.29	413.26
	R	420	5.32	368.92
	O+	2457	31.10	296.28
	-O	1119	14.16	257.46
	P+	1178	14.91	240.16
	-P	2704	34.22	203.64
	TOTAL	7901	100.00	254.91



Raport național clasificare pentru categoria "E"- carcase ale altor bovine femele cu vârsta de 12 luni și mai mult (vițele)

Luna: ianuarie-20

GRASIME	CONFORMAȚIE	NUMAR	PROCENT DIN TOTAL	GREUTATE MEDIE
1	E	0	0.00	0.00
	U	4	0.28	386.86
	R	22	1.56	344.66
	O+	151	10.74	275.35
	-O	145	10.31	220.00
	P+	304	21.62	200.67
	-P	109	7.75	164.33
	TOTAL	735	52.28	219.76
2	E	0	0.00	0.00
	U	2	0.14	440.02
	R	16	1.14	329.96
	O+	120	8.53	274.87
	-O	120	8.53	243.41
	P+	90	6.40	222.58
	-P	5	0.36	200.90
	TOTAL	353	25.11	253.23
3	E	0	0.00	0.00
	U	0	0.00	0.00
	R	36	2.56	315.27
	O+	123	8.75	297.60
	-O	76	5.41	287.30
	P+	26	1.85	265.77
	-P	2	0.14	290.57
	TOTAL	263	18.71	293.84
4	E	0	0.00	0.00
	U	0	0.00	0.00
	R	7	0.50	329.52
	O+	33	2.35	319.50
	-O	4	0.28	307.52
	P+	10	0.71	353.42
	-P	0	0.00	0.00
	TOTAL	54	3.84	326.19
5	E	0	0.00	0.00
	U	0	0.00	0.00
	R	1	0.07	682.08
	O+	0	0.00	0.00
	-O	0	0.00	0.00
	P+	0	0.00	0.00
	-P	0	0.00	0.00
	TOTAL	1	0.07	682.08
TOTAL	E	0	0.00	0.00
	U	6	0.43	404.58
	R	82	5.83	331.71
	O+	427	30.37	285.04
	-O	345	24.54	243.98
	P+	430	30.58	212.75
	-P	116	8.25	168.08
	TOTAL	1406	100.00	246.44



Raport național clasificare pentru categoria "Z"- carcase de bovine cu vârsta cuprinsă între 8 luni și mai puțin de 12 luni (tineret bovin)

Luna: ianuarie-20

GRASIME	CONFORMAȚIE	NUMAR	PROCENT DIN TOTAL	GREUTATE MEDIE
1	E	0	0.00	0.00
	U	0	0.00	0.00
	R	15	1.33	269.04
	O+	59	5.22	222.28
	-O	118	10.44	207.36
	P+	535	47.35	156.77
	-P	65	5.75	158.76
	TOTAL	792	70.09	171.48
2	E	0	0.00	0.00
	U	0	0.00	0.00
	R	3	0.27	224.09
	O+	68	6.02	244.90
	-O	97	8.58	223.81
	P+	99	8.76	190.61
	-P	2	0.18	146.51
	TOTAL	269	23.81	216.35
3	E	0	0.00	0.00
	U	0	0.00	0.00
	R	3	0.27	372.04
	O+	19	1.68	284.05
	-O	20	1.77	245.02
	P+	24	2.12	222.15
	-P	0	0.00	0.00
	TOTAL	66	5.84	253.71
4	E	0	0.00	0.00
	U	0	0.00	0.00
	R	0	0.00	0.00
	O+	2	0.18	275.19
	-O	1	0.09	326.93
	P+	0	0.00	0.00
	-P	0	0.00	0.00
	TOTAL	3	0.27	292.43
TOTAL	E	0	0.00	0.00
	U	0	0.00	0.00
	R	21	1.86	277.33
	O+	148	13.10	241.32
	-O	236	20.88	217.82
	P+	658	58.23	164.25
	-P	67	5.93	158.39
	TOTAL	1130	100.00	187.29



Raport național clasificare toate categoriile de carcase de bovine cu vârsta de 8 luni sau mai mult

Luna: ianuarie-20

GRASIME	CONFORMAȚIE	NUMAR	PROCENT DIN TOTAL	GREUTATE MEDIE
1	E	0	0.00	0.00
	U	12	0.09	383.75
	R	272	1.95	351.07
	O+	1874	13.44	276.73
	-O	1190	8.54	235.93
	P+	2062	14.79	195.55
	-P	2949	21.15	198.62
	TOTAL	8359	59.96	225.91
2	E	0	0.00	0.00
	U	25	0.18	437.78
	R	393	2.82	366.24
	O+	1540	11.05	298.22
	-O	816	5.85	259.81
	P+	750	5.38	234.77
	-P	118	0.85	209.13
	TOTAL	3642	26.12	281.96
3	E	1	0.01	485.10
	U	19	0.14	404.74
	R	380	2.73	338.13
	O+	713	5.11	319.46
	-O	326	2.34	289.65
	P+	205	1.47	272.72
	-P	34	0.24	229.07
	TOTAL	1678	12.04	311.42
4	E	0	0.00	0.00
	U	16	0.11	425.48
	R	73	0.52	371.44
	O+	104	0.75	357.52
	-O	22	0.16	306.14
	P+	33	0.24	311.53
	-P	2	0.01	282.24
	TOTAL	250	1.79	354.74
5	E	0	0.00	0.00
	U	2	0.01	509.36
	R	2	0.01	558.11
	O+	4	0.03	400.82
	-O	4	0.03	419.17
	P+	0	0.00	0.00
	-P	1	0.01	180.32
	TOTAL	13	0.09	430.40
TOTAL	E	1	0.01	485.10
	U	74	0.53	419.81
	R	1120	8.03	353.70
	O+	4235	30.38	293.84
	-O	2358	16.91	252.58
	P+	3050	21.88	211.64
	-P	3104	22.26	199.41
	TOTAL	13942	100.00	253.34