



Prețul de piață al bovinelor la intrarea în abator Săptămâna 5 (27 ianuarie – 2 februarie 2020)

SITUAȚIA CARCASELOR DE BOVINE CLASIFICATE ÎN FUNCȚIE DE PROVENIENȚA BOVINELOR SACRIFICATE
ÎN SĂPTĂMÎNA 27 IANUARIE - 2 FEBRUARIE 2020

PROVENIENȚĂ BOVINE SACRIFICATE	CARCASE CLASIFICATE:						PREȚ FEZABIL CATEGORIILE:						
	BOVINE CU VÂRSTA:				TOTAL		A, B, C, D, E, Z				V		
	DE 8 LUNI SAU MAI MULT (A, B, C, D, E, Z)		MAI MICĂ DE 8 LUNI (V)				TOATE CLASELE		CLASELE CONFORM ART 7, REG (UE) 2017/1184		TOATE CLASELE		
	NUMĂR	%	NUMĂR	%	NUMĂR	%	NUMĂR	%	NUMĂR	%	NUMĂR	%	
CUMPĂRATE	1,430	41.2	31	0.9	1,461	42.1	1,326	38.2	649	18.7	24	0.7	
FERME PROPRII ALE ABATOARELOR	288	8.3	6	0.2	294	8.5	283	8.2	112	3.2	6	0.2	
PRESTĂRI SERVICII	PRODUCĂTORI	1,290	37.2	23	0.7	1,313	37.9	1,271	36.7	276	8.0	23	0.7
	COMERCIANȚI	379	10.9	20	0.6	399	11.5	379	10.9	143	4.1	17	0.5
TOTAL	3,387	97.7	80	2.3	3,467	100.0	3,259	94.0	1,180	34.0	70	2.0	

1,609 Carcase incluse în rapoartele naționale de prețuri de piață pentru carcasele de bovine cu vârsta de 8 luni sau mai mult
46.4% din total carcase clasificate

761 Carcase incluse în raportul național de prețuri de piață pentru Comisia Europeană
21.9% din total carcase clasificate

30 Carcase incluse în rapoartele naționale de prețuri de piață pentru carcasele de bovine cu vârsta mai mică de 8 luni (viței)
0.9% din total carcase clasificate

Factor general de ajustare pentru cheltuielile de transport a prețurilor raportate: 0.08 RON/kg carcasă caldă-2%

Prețul în viu al bovinelor din toate clasele de conformație și acoperire cu grăsime
la intrarea în abator în săptămâna 27 ianuarie - 2 februarie 2020

Categoría	Număr	Greutate în viu (kg)	Preț în viu (RON / 100 kg)	Modificare preț	
				1 săpt	1 an
"A" - TĂURAȘI	279	504.0	718.1	-1.60%	1.76%
"B" - TAURI	103	628.6	715.7	0.04%	5.84%
"C" - BOI	7	562.7	634.2	3.17%	10.01%
"D" - VACI	899	560.1	525.8	0.66%	2.89%
"E" - VIȚELE	239	525.4	619.2	1.93%	1.91%
"Z" - TINERET BOVIN	82	385.1	663.4	2.80%	4.32%
A + B + C + D + E + Z	1,609	540.7	590.0	0.75%	4.29%
"V" - VIȚEI	30	216.9	661.8	2.44%	4.68%



Raport național prețuri de piață carcase de bovine cu vârsta de 8 luni sau mai mult, la intrarea în abator conform grilei UE

Săptămâna: 5

din: 27/01/19

până în 02/02/19

"A"- CARCASE DE MASCULI NECASTRAȚI CU VÂRSTA CUPRINSĂ ÎNȚRE 12 LUNI ȘI MAI PUȚIN DE 24 DE LUNI (TĂURAȘI)								
CONFORMAȚIE	PREȚ MEDIU (RON / 100 kg)					NUMĂR CARCASE	TOTAL	
	GRĂSIMI						GREUTATE MEDIE	PREȚ MEDIU (RON / 100 kg)
	1	2	3	4	5			
E	0.0	0.0	0.0	0.0	0.0	0	0.0	0.0
U	0.0	0.0	1485.0	0.0	0.0	1	401.8	1485.0
R	1469.8	1477.6	1308.0	2032.0	0.0	34	322.6	1486.1
O	1372.4	1344.8	1347.8	0.0	0.0	170	271.1	1359.0
P	1365.7	1375.6	1408.0	0.0	0.0	74	211.5	1370.3
TOTAL	1385.2	1367.9	1362.6	2032.0	0.0	279	262.0	1381.2

"B"- CARCASE DE MASCULI NECASTRAȚI CU VÂRSTA DE 24 DE LUNI ȘI MAI MULT (TAURI)								
CONFORMAȚIE	PREȚ MEDIU (RON / 100 kg)					NUMĂR CARCASE	TOTAL	
	GRĂSIMI						GREUTATE MEDIE	PREȚ MEDIU (RON / 100 kg)
	1	2	3	4	5			
E	0.0	0.0	1245.0	0.0	0.0	1	485.1	1245.0
U	0.0	0.0	1309.9	0.0	0.0	2	429.2	1309.9
R	1384.4	1456.2	1317.2	1551.0	0.0	25	408.3	1410.7
O	1361.7	1375.3	1291.3	0.0	0.0	60	322.4	1349.3
P	1296.7	0.0	1619.0	1230.0	0.0	15	210.6	1302.2
TOTAL	1358.1	1400.2	1299.3	1396.7	0.0	103	330.6	1360.9

"C"- CARCASE DE MASCULI CASTRAȚI CU VÂRSTA DE 12 LUNI ȘI MAI MULT (BOI)								
CONFORMAȚIE	PREȚ MEDIU (RON / 100 kg)					NUMĂR CARCASE	TOTAL	
	GRĂSIMI						GREUTATE MEDIE	PREȚ MEDIU (RON / 100 kg)
	1	2	3	4	5			
E	0.0	0.0	0.0	0.0	0.0	0	0.0	0.0
U	0.0	0.0	0.0	0.0	0.0	0	0.0	0.0
R	0.0	0.0	0.0	0.0	0.0	0	0.0	0.0
O	1392.8	1206.4	0.0	0.0	0.0	5	310.1	1270.6
P	1540.0	1160.0	0.0	0.0	0.0	2	204.3	1292.1
TOTAL	1423.7	1196.7	0.0	0.0	0.0	7	279.9	1275.1

"D"- CARCASE DE FEMELE CARE AU FĂTAT (VACI)								
CONFORMAȚIE	PREȚ MEDIU (RON / 100 kg)					NUMĂR CARCASE	TOTAL	
	GRĂSIMI						GREUTATE MEDIE	PREȚ MEDIU (RON / 100 kg)
	1	2	3	4	5			
E	0.0	0.0	0.0	0.0	0.0	0	0.0	0.0
U	0.0	1672.1	1095.0	1117.5	0.0	10	392.8	1236.1
R	1164.7	1084.8	1186.6	1107.6	0.0	64	352.6	1142.9
O	1129.2	1108.6	1137.3	1208.3	1158.0	458	282.9	1127.1
P	1021.5	1075.3	1097.5	979.5	0.0	367	229.2	1047.0
TOTAL	1066.6	1103.7	1135.3	1131.0	1158.0	899	267.2	1102.3

"E"- CARCASE ALE ALTOR BOVINE FEMELE CU VÂRSTA DE 12 LUNI ȘI MAI MULT (VIȚELE)								
CONFORMAȚIE	PREȚ MEDIU (RON / 100 kg)					NUMĂR CARCASE	TOTAL	
	GRĂSIMI						GREUTATE MEDIE	PREȚ MEDIU (RON / 100 kg)
	1	2	3	4	5			
E	0.0	0.0	0.0	0.0	0.0	0	0.0	0.0
U	0.0	0.0	0.0	0.0	0.0	0	0.0	0.0
R	1308.0	1201.0	0.0	1298.0	1093.0	7	404.6	1217.4
O	1278.1	1288.2	1300.8	1339.0	0.0	148	274.0	1296.0
P	1120.4	1243.9	1206.0	1155.0	0.0	84	222.7	1162.2
TOTAL	1188.5	1274.7	1291.2	1277.2	1093.0	239	259.8	1252.1

"Z"- CARCASE DE BOVINE CU VÂRSTA CUPRINSĂ ÎNȚRE 8 LUNI ȘI MAI PUȚIN DE 12 LUNI (TINERET BOVIN)								
CONFORMAȚIE	PREȚ MEDIU (RON / 100 kg)					NUMĂR CARCASE	TOTAL	
	GRĂSIMI						GREUTATE MEDIE	PREȚ MEDIU (RON / 100 kg)
	1	2	3	4	5			
E	0.0	0.0	0.0	0.0	0.0	0	0.0	0.0
U	0.0	0.0	0.0	0.0	0.0	0	0.0	0.0
R	1243.7	1439.0	1416.0	0.0	0.0	5	246.0	1346.7
O	1310.2	1374.5	1308.0	0.0	0.0	39	214.5	1336.6
P	1303.7	1318.6	0.0	0.0	0.0	38	163.3	1307.4
TOTAL	1303.2	1364.2	1342.7	0.0	0.0	82	192.7	1325.9

TOATE CATEGORIILE								
CONFORMAȚIE	PREȚ MEDIU (RON / 100 kg)					NUMĂR CARCASE	TOTAL	
	GRĂSIMI						GREUTATE MEDIE	PREȚ MEDIU (RON / 100 kg)
	1	2	3	4	5			
E	0.0	0.0	1245.0	0.0	0.0	1	485.1	1245.0
U	0.0	1672.1	1302.0	1117.5	0.0	13	399.1	1267.6
R	1343.5	1317.3	1212.1	1214.8	1093.0	135	354.1	1288.5
O	1264.7	1215.8	1190.0	1266.0	1158.0	880	279.0	1224.1
P	1110.6	1152.5	1124.2	1091.4	0.0	580	221.1	1122.9
TOTAL	1201.3	1213.0	1184.1	1201.9	1114.9	1609	265.5	1201.5

Prețuri incluse în raportul național de prețuri pentru Comisia Europeană



Raport național parțial prețuri de piață carcase de bovine cu vârsta de 8 luni sau mai mult, la intrarea în abator conform grilei UE (*)

Săptămâna: 5

din: 27/01/19
până în 02/02/19

"A"- CARCASE DE MASCULI NECASTRATI CU VÂRSTA CUPRINSĂ ÎNTRU 12 LUNI ȘI MAI PUȚIN DE 24 DE LUNI (TĂURĂȘI)								
CONFORMAȚIE	PREȚ MEDIU (RON / 100 kg)					NUMĂR CARCASE	TOTAL	
	GRĂSIME						GREUTATE MEDIE	PREȚ MEDIU (RON / 100 kg)
	1	2	3	4	5			
E	0.0	0.0	0.0	0.0	0.0	0	0.0	0.0
U	0.0	0.0	1485.0	0.0	0.0	1	401.8	1485.0
R	1462.2	1482.6	1308.0	2032.0	0.0	31	326.8	1490.8
O	1391.6	1338.7	1346.4	0.0	0.0	109	260.5	1366.3
P	1281.1	1369.8	0.0	0.0	0.0	34	189.8	1331.7
TOTAL	1395.3	1371.3	1368.8	2032.0	0.0	175	259.3	1390.2

"B"- CARCASE DE MASCULI NECASTRATI CU VÂRSTA DE 24 DE LUNI ȘI MAI MULT (TAURI)								
CONFORMAȚIE	PREȚ MEDIU (RON / 100 kg)					NUMĂR CARCASE	TOTAL	
	GRĂSIME						GREUTATE MEDIE	PREȚ MEDIU (RON / 100 kg)
	1	2	3	4	5			
E	0.0	0.0	1245.0	0.0	0.0	1	485.1	1245.0
U	0.0	0.0	1309.9	0.0	0.0	2	429.2	1309.9
R	1420.3	1443.0	1407.0	1551.0	0.0	22	410.0	1433.5
O	1432.4	1360.7	1029.7	0.0	0.0	30	315.2	1324.0
P	1332.0	0.0	0.0	0.0	0.0	9	193.1	1332.0
TOTAL	1409.4	1397.4	1178.6	1551.0	0.0	64	336.8	1368.1

"C"- CARCASE DE MASCULI CASTRATI CU VÂRSTA DE 12 LUNI ȘI MAI MULT (BOI)								
CONFORMAȚIE	PREȚ MEDIU (RON / 100 kg)					NUMĂR CARCASE	TOTAL	
	GRĂSIME						GREUTATE MEDIE	PREȚ MEDIU (RON / 100 kg)
	1	2	3	4	5			
E	0.0	0.0	0.0	0.0	0.0	0	0.0	0.0
U	0.0	0.0	0.0	0.0	0.0	0	0.0	0.0
R	0.0	0.0	0.0	0.0	0.0	0	0.0	0.0
O	1392.8	1206.4	0.0	0.0	0.0	5	310.1	1270.6
P	1540.0	1160.0	0.0	0.0	0.0	2	204.3	1292.1
TOTAL	1423.7	1196.7	0.0	0.0	0.0	7	279.9	1275.1

"D"- CARCASE DE FEMELE CARE AU FĂTAT (VACI)								
CONFORMAȚIE	PREȚ MEDIU (RON / 100 kg)					NUMĂR CARCASE	TOTAL	
	GRĂSIME						GREUTATE MEDIE	PREȚ MEDIU (RON / 100 kg)
	1	2	3	4	5			
E	0.0	0.0	0.0	0.0	0.0	0	0.0	0.0
U	0.0	1672.1	1095.0	1117.5	0.0	10	392.8	1236.1
R	1164.7	1086.3	1186.6	1130.1	0.0	61	348.8	1151.1
O	1129.2	1105.8	1116.5	1193.4	1158.0	426	279.1	1118.1
P	1021.6	1064.7	1097.4	979.5	0.0	361	228.6	1043.9
TOTAL	1067.0	1099.1	1121.8	1131.8	1158.0	858	264.2	1096.2

"E"- CARCASE ALE ALTOR BOVINE FEMELE CU VÂRSTA DE 12 LUNI ȘI MAI MULT (VIȚELE)								
CONFORMAȚIE	PREȚ MEDIU (RON / 100 kg)					NUMĂR CARCASE	TOTAL	
	GRĂSIME						GREUTATE MEDIE	PREȚ MEDIU (RON / 100 kg)
	1	2	3	4	5			
E	0.0	0.0	0.0	0.0	0.0	0	0.0	0.0
U	0.0	0.0	0.0	0.0	0.0	0	0.0	0.0
R	1308.0	1201.0	0.0	0.0	1093.0	6	398.4	1202.5
O	1276.0	1287.9	1327.2	1355.9	0.0	111	268.5	1302.7
P	1089.1	1261.3	1311.6	0.0	0.0	46	193.8	1163.5
TOTAL	1200.3	1277.5	1326.3	1355.9	1093.0	163	252.2	1266.7

"Z"- CARCASE DE BOVINE CU VÂRSTA CUPRINSĂ ÎNTRU 8 LUNI ȘI MAI PUȚIN DE 12 LUNI (TINERET BOVIN)								
CONFORMAȚIE	PREȚ MEDIU (RON / 100 kg)					NUMĂR CARCASE	TOTAL	
	GRĂSIME						GREUTATE MEDIE	PREȚ MEDIU (RON / 100 kg)
	1	2	3	4	5			
E	0.0	0.0	0.0	0.0	0.0	0	0.0	0.0
U	0.0	0.0	0.0	0.0	0.0	0	0.0	0.0
R	1243.7	1559.0	1416.0	0.0	0.0	4	262.2	1363.9
O	1304.7	1378.4	1308.0	0.0	0.0	34	213.0	1333.2
P	1355.7	1339.3	0.0	0.0	0.0	21	154.9	1351.4
TOTAL	1317.4	1383.4	1342.7	0.0	0.0	59	195.7	1341.1

TOATE CATEGORIILE								
CONFORMAȚIE	PREȚ MEDIU (RON / 100 kg)					NUMĂR CARCASE	TOTAL	
	GRĂSIME						GREUTATE MEDIE	PREȚ MEDIU (RON / 100 kg)
	1	2	3	4	5			
E	0.0	0.0	1245.0	0.0	0.0	1	485.1	1245.0
U	0.0	1672.1	1302.0	1117.5	0.0	13	399.1	1267.6
R	1347.7	1326.0	1210.1	1236.4	1093.0	124	353.8	1295.5
O	1251.5	1190.7	1154.0	1256.2	1158.0	715	273.2	1201.5
P	1064.4	1130.5	1105.6	979.5	0.0	473	218.4	1087.7
TOTAL	1180.0	1192.3	1156.3	1203.4	1114.9	1326	262.6	1180.6

(*) Pentru calcularea prețurilor medii au fost luate în considerare doar bovinele cumparate de către abatoare



**Raport prețuri de piață din România versus prețuri de piață comunitare
conform Art.7 Regulamentul de punere în aplicare (UE) 2017/1184 al Comisiei din 20 aprilie 2017**

Săptămâna: 5

din: 27/01/19

până în: 02/02/19

CATEGORIA	CLASA	PREȚ MEDIU			PREȚ RO /PREȚ COMUNITAR (%)
		ROMANIA		UE	
		RON / 100 kg	€ / 100 kg	€ / 100 kg	
Z	U2	0.00	0.00	407.57	
Z	U3	0.00	0.00	393.87	
Z	R2	1439.00	301.13	389.08	-22.60
Z	R3	1416.00	296.31	386.13	-23.26 (*)
Z	O2	1374.50	287.63	330.60	-13.00
Z	O3	1308.00	273.71	336.16	-18.58
Z		1373.87	287.50	366.10	-21.47
A	U2	0.00	0.00	399.43	
A	U3	1485.00	310.75	381.75	-18.60
A	R2	1477.61	309.21	361.12	-14.37
A	R3	1308.00	273.71	361.27	-24.24 (*)
A	O2	1344.83	281.42	321.20	-12.38
A	O3	1347.75	282.03	334.15	-15.60
A		1361.77	284.97	364.79	-21.88
B	R3	1317.21	275.64	308.04	-10.52
C	U2	0.00	0.00	378.71	
C	U3	0.00	0.00	388.49	
C	U4	0.00	0.00	375.90	
C	R3	0.00	0.00	369.26	(*)
C	R4	0.00	0.00	365.79	
C	O3	0.00	0.00	339.35	
C	O4	0.00	0.00	351.60	
C		0.00	0.00	361.18	
D	R3	1186.63	248.32	335.86	-26.06
D	R4	1107.63	231.78	303.76	-23.70
D	O2	1108.64	232.00	258.72	-10.33
D	O3	1137.30	237.99	277.57	-14.26 (*)
D	O4	1208.28	252.85	283.91	-10.94
D	P2	1075.35	225.03	224.16	0.39
D	P3	1097.49	229.66	254.80	-9.87
D		1108.78	232.03	273.13	-15.05
E	U2	0.00	0.00	421.10	
E	U3	0.00	0.00	416.10	
E	R2	1200.96	251.32	367.50	-31.61
E	R3	0.00	0.00	366.33	(*)
E	R4	1298.00	271.62	347.33	-21.80
E	O2	1288.22	269.58	294.10	-8.34
E	O3	1300.82	272.21	311.44	-12.60
E	O4	1339.02	280.21	337.54	-16.98
E		1290.09	269.97	364.00	-25.83
TOATE CATEGORIILE		1211.91	253.61	332.88	-23.81

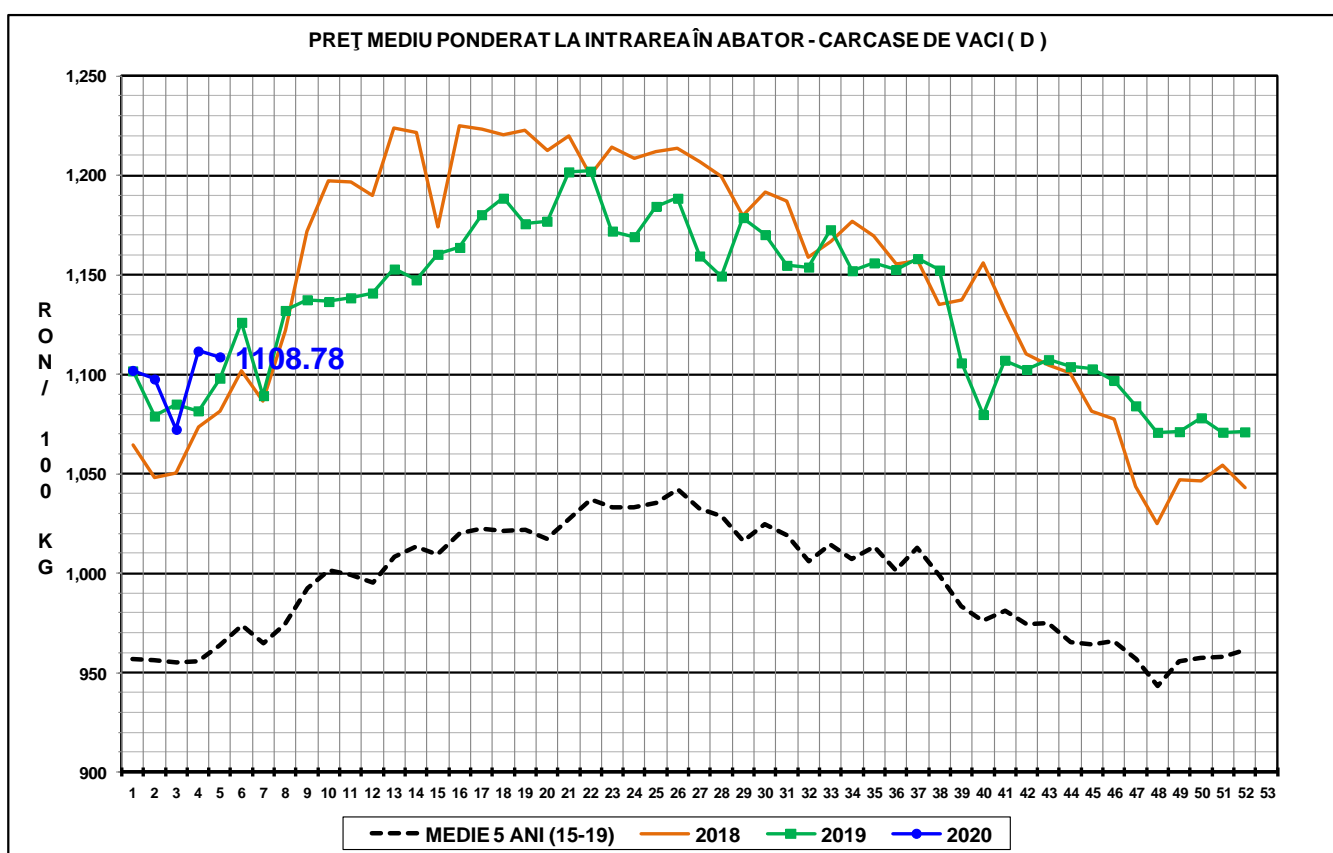
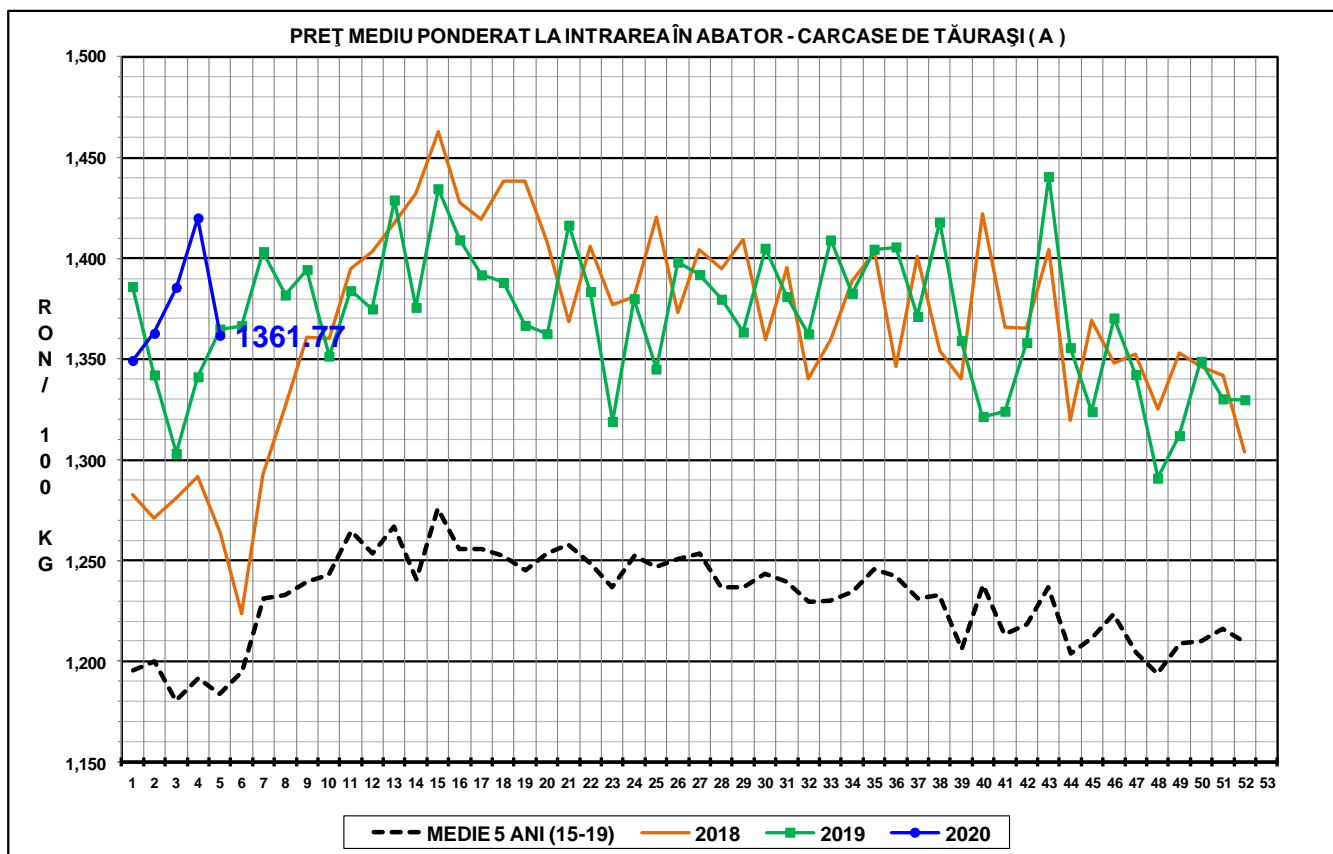
(*) CATEGORII ȘI CLASE DE REFERINȚĂ ÎN UE28: Z3, AR3, CR3, DO3 ȘI ER3

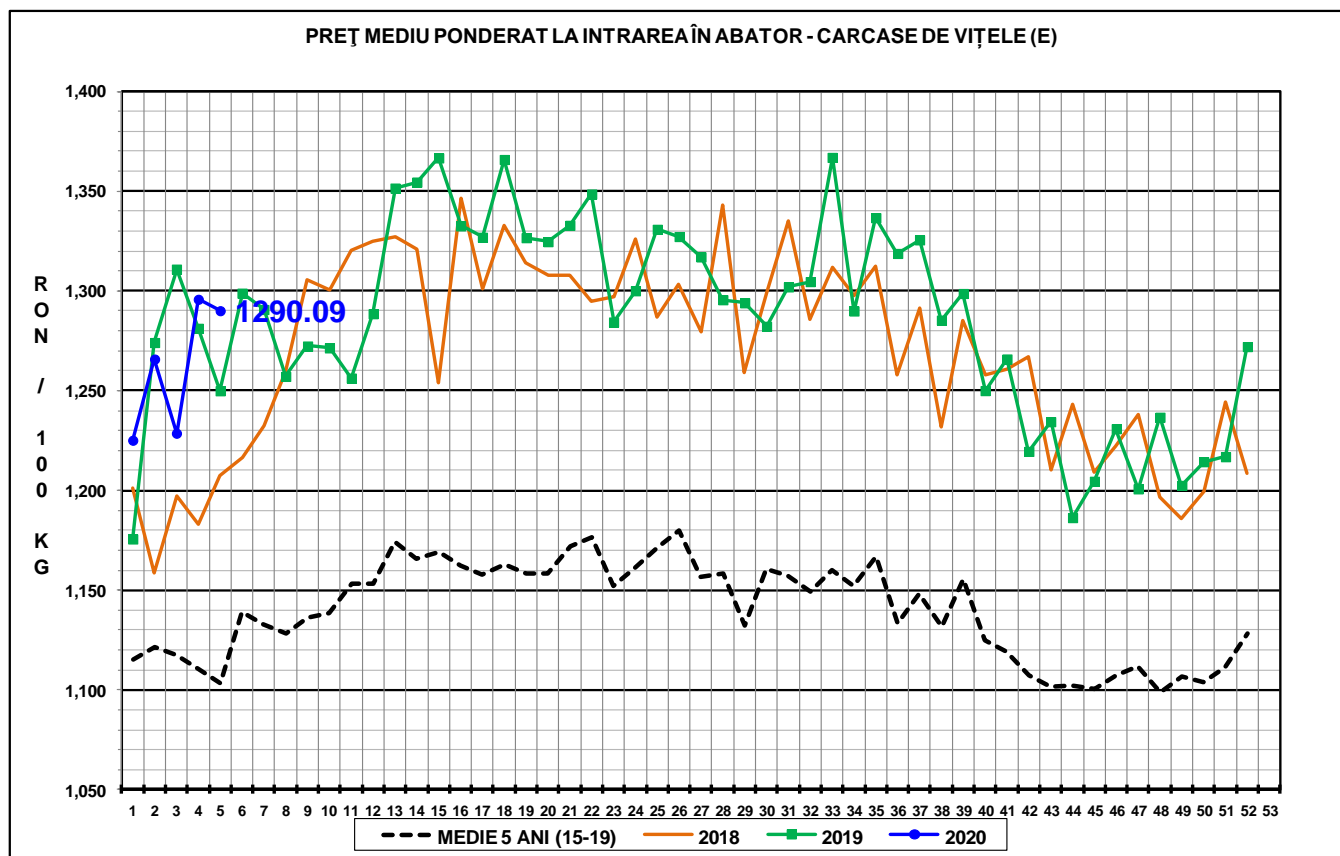


**CARCASE DE CARCASE DE BOVINE CU VÂRSTA DE 8 LUNI SAU MAI MULT LA INTRAREA ÎN ABATOR
CONFORM ART.7 REGULAMENTUL DE PUNERE ÎN APLICARE (UE) 2017/1184 AL COMISIEI DIN 20 APRILIE 2017**

Cotații naționale (RON / 100 kg)	SĂPT 5 / 2020	VARIAȚIE		
		1 SĂPT	1 AN	Medie 5 ani (15 - 19)
Tăurași "A"	1,361.77	-4.10%	-0.23%	15.02%
Vaci "D"	1,108.78	-0.26%	0.98%	15.05%
Vițele "E"	1,290.09	-0.44%	3.21%	16.94%

Prețuri medii europene (€ / 100 kg)	SĂPT 5 / 2020			VARIAȚIE					
				1 SĂPT			1 AN		
	A	D	E	A	D	E	A	D	E
UE + UK	364.79	273.13	364.00	-2.30%	-0.26%	-2.53%	-1.98%	-0.63%	-4.54%
Franța	390.80	301.06	400.38	-0.05%	-0.29%	-0.24%	0.56%	-3.74%	-1.49%
Germania	367.37	270.07	329.65	-0.54%	0.62%	-0.20%	-2.42%	3.12%	-3.74%
Italia	433.21	253.98	436.23	1.01%	-0.18%	-0.62%	0.98%	4.16%	-3.44%
Marea Britanie	372.25	284.87	395.89	-0.39%	1.35%	0.70%	-0.21%	9.94%	-1.09%
Țările de Jos	356.12	267.89	253.46	2.83%	-0.12%	6.36%	-3.17%	-1.70%	1.25%
Polonia	303.10	248.71	306.43	-0.39%	0.14%	-0.89%	-6.04%	-4.58%	-2.38%
România	284.97	232.03	269.97	-4.09%	-0.25%	-0.43%	-0.73%	0.47%	2.69%
Ungaria	228.04	189.96	203.12	-3.22%	0.66%	-19.76%	-8.64%	-7.05%	-6.66%





N.B. Prețurile medii ponderate săptămânale au fost calculate după cum urmează:

1. În toate cazurile de la paginile 1 - 3 și în cazul „per combinație categorii, clasă de conformație și grad de acoperire cu grăsime” de la pagina 4, au fost aplicate ponderi „real time”, care constau în greutatea individuale în viu, sau în carcasă ale bovinelor. Prețul mediu ponderat săptămânal (în viu sau în carcasă) este egal cu suma produselor dintre prețul individual (în viu sau în carcasă) și greutatea individuală (în viu sau în carcasă) împărțită la suma ponderilor (greutățile în viu sau în carcasă).

2. În cazul „per categorii” de la paginile 4 - 7, au fost aplicate ponderi bazate pe „cifrele istorice” comunicate de statele membre privind distribuția în clasele SEUROP.