



Prețul de piață al bovinelor la intrarea în abator Săptămâna 4 (20 – 26 ianuarie 2020)

SITUAȚIA CARCASELOR DE BOVINE CLASIFICATE ÎN FUNCȚIE DE PROVENIENȚA BOVINELOR SACRIFICATE
ÎN SĂPTĂMÂNA 20 - 26 IANUARIE 2020

PROVENIENȚĂ BOVINE SACRIFICATE	CARCASE CLASIFICATE:						PREȚ FEZABIL CATEGORIILE:						
	BOVINE CU VÂRSTA:				TOTAL		A, B, C, D, E, Z				V		
	DE 8 LUNI SAU MAI MULT (A, B, C, D, E, Z)		MAI MICĂ DE 8 LUNI (V)				TOATE CLASELE		CLASELE CONFORM ART 7, REG (UE) 2017/1184		TOATE CLASELE		
	NUMĂR	%	NUMĂR	%	NUMĂR	%	NUMĂR	%	NUMĂR	%	NUMĂR	%	
CUMPĂRATE	1,492	42.0	50	1.4	1,542	43.4	1,428	40.2	728	20.5	40	1.1	
FERME PROPRII ALE ABATOARELOR	239	6.7	16	0.5	255	7.2	233	6.6	74	2.1	15	0.4	
PRESTĂRI SERVICII	PRODUCĂTORI	1,318	37.1	37	1.0	1,355	38.1	1,299	36.6	212	6.0	32	0.9
	COMERCIANȚI	385	10.8	17	0.5	402	11.3	385	10.8	70	2.0	17	0.5
TOTAL	3,434	96.6	120	3.4	3,554	100.0	3,345	94.1	1,084	30.5	104	2.9	

1,661 Carcase incluse în rapoartele naționale de prețuri de piață pentru carcasele de bovine cu vârsta de 8 luni sau mai mult
46.8% din total carcase clasificate

802 Carcase incluse în raportul național de prețuri de piață pentru Comisia Europeană
22.6% din total carcase clasificate

55 Carcase incluse în rapoartele naționale de prețuri de piață pentru carcasele de bovine cu vârsta mai mică de 8 luni (viței)
1.5% din total carcase clasificate

Factor general de ajustare pentru cheltuielile de transport a prețurilor raportate: 0.08 RON/kg carcasă caldă-2%

Prețul în viu al bovinelor din toate clasele de conformație și acoperire cu grăsime
la intrarea în abator în săptămâna 20 - 26 ianuarie 2020

Categorია	Număr	Greutate în viu (kg)	Preț în viu (RON / 100 kg)	Modificare preț	
				1 săpt	1 an
"A" - TĂURAȘI	297	526.0	729.8	1.91%	2.69%
"B" - TAURI	93	608.0	715.4	1.52%	5.46%
"C" - BOI	4	834.8	614.7	14.62%	0.95%
"D" - VACI	976	553.3	522.4	5.37%	3.68%
"E" - VIȚELE	195	511.0	607.4	1.09%	-1.25%
"Z" - TINERET BOVIN	96	349.0	645.4	2.51%	3.00%
A + B + C + D + E + Z	1,661	535.4	585.6	3.59%	4.90%
"V" - VIȚEI	55	258.0	646.0	-1.34%	0.12%



Raport național prețuri de piață carcase de bovine cu vârsta de 8 luni sau mai mult, la intrarea în abator conform grilei UE

Săptămâna: 4

din: 20/01/19

până în 26/01/19

"A"- CARCASE DE MASCULI NECASTRAȚI CU VÂRSTA CUPRINSĂ ÎNȚRE 12 LUNI ȘI MAI PUȚIN DE 24 DE LUNI (TĂURĂȘI)								
CONFORMAȚIE	PREȚ MEDIU (RON / 100 kg)					NUMĂR CARCASE	TOTAL	
	GRĂSIMI						GREUTATE MEDIE	PREȚ MEDIU (RON / 100 kg)
	1	2	3	4	5			
E	0.0	0.0	0.0	0.0	0.0	0	0.0	0.0
U	1190.0	1636.9	1813.0	0.0	0.0	8	356.3	1482.0
R	1507.5	1611.9	1528.8	0.0	0.0	49	329.9	1561.0
O	1331.4	1363.6	1392.7	0.0	0.0	175	273.6	1351.3
P	1330.7	1341.5	0.0	0.0	0.0	65	228.7	1335.1
TOTAL	1348.5	1416.2	1495.3	0.0	0.0	297	275.3	1394.4

"B"- CARCASE DE MASCULI NECASTRAȚI CU VÂRSTA DE 24 DE LUNI ȘI MAI MULT (TAURI)								
CONFORMAȚIE	PREȚ MEDIU (RON / 100 kg)					NUMĂR CARCASE	TOTAL	
	GRĂSIMI						GREUTATE MEDIE	PREȚ MEDIU (RON / 100 kg)
	1	2	3	4	5			
E	0.0	0.0	0.0	0.0	0.0	0	0.0	0.0
U	0.0	1228.3	0.0	0.0	0.0	4	496.3	1228.3
R	1162.6	1552.9	1634.1	0.0	0.0	30	355.1	1483.0
O	1321.8	1334.4	1294.5	1229.0	0.0	45	309.6	1318.0
P	1225.0	1228.2	1180.5	0.0	0.0	14	226.5	1214.6
TOTAL	1263.8	1406.4	1408.5	1229.0	0.0	93	319.8	1360.1

"C"- CARCASE DE MASCULI CASTRAȚI CU VÂRSTA DE 12 LUNI ȘI MAI MULT (BOI)								
CONFORMAȚIE	PREȚ MEDIU (RON / 100 kg)					NUMĂR CARCASE	TOTAL	
	GRĂSIMI						GREUTATE MEDIE	PREȚ MEDIU (RON / 100 kg)
	1	2	3	4	5			
E	0.0	0.0	0.0	0.0	0.0	0	0.0	0.0
U	0.0	0.0	0.0	0.0	1403.0	1	575.8	1403.0
R	0.0	0.0	0.0	0.0	0.0	0	0.0	0.0
O	0.0	0.0	0.0	0.0	0.0	0	0.0	0.0
P	1247.0	1207.0	0.0	0.0	0.0	3	336.5	1232.9
TOTAL	1247.0	1207.0	0.0	0.0	1403.0	4	396.3	1294.7

"D"- CARCASE DE FEMELE CARE AU FĂȚAT (VACI)								
CONFORMAȚIE	PREȚ MEDIU (RON / 100 kg)					NUMĂR CARCASE	TOTAL	
	GRĂSIMI						GREUTATE MEDIE	PREȚ MEDIU (RON / 100 kg)
	1	2	3	4	5			
E	0.0	0.0	0.0	0.0	0.0	0	0.0	0.0
U	0.0	0.0	0.0	1170.7	1095.0	6	467.3	1158.8
R	1080.9	1169.2	1221.1	1333.1	0.0	35	350.3	1197.2
O	1128.3	1147.6	1160.7	1166.2	1206.3	527	285.2	1147.1
P	986.5	1016.4	1086.2	1092.8	0.0	408	222.0	1013.0
TOTAL	1051.2	1111.2	1147.6	1180.2	1183.7	976	262.2	1102.2

"E"- CARCASE ALE ALTOR BOVINE FEMELE CU VÂRSTA DE 12 LUNI ȘI MAI MULT (VITELE)								
CONFORMAȚIE	PREȚ MEDIU (RON / 100 kg)					NUMĂR CARCASE	TOTAL	
	GRĂSIMI						GREUTATE MEDIE	PREȚ MEDIU (RON / 100 kg)
	1	2	3	4	5			
E	0.0	0.0	0.0	0.0	0.0	0	0.0	0.0
U	1150.6	1283.5	0.0	0.0	0.0	5	403.8	1208.6
R	1230.5	1299.4	1371.7	0.0	0.0	8	306.2	1327.9
O	1228.3	1291.3	1290.4	1198.2	0.0	109	261.5	1273.5
P	1143.4	1197.4	1211.2	1142.0	0.0	73	215.9	1176.2
TOTAL	1186.5	1261.4	1287.2	1180.0	0.0	195	249.9	1242.1

"Z"- CARCASE DE BOVINE CU VÂRSTA CUPRINSĂ ÎNȚRE 8 LUNI ȘI MAI PUȚIN DE 12 LUNI (TINERET BOVIN)								
CONFORMAȚIE	PREȚ MEDIU (RON / 100 kg)					NUMĂR CARCASE	TOTAL	
	GRĂSIMI						GREUTATE MEDIE	PREȚ MEDIU (RON / 100 kg)
	1	2	3	4	5			
E	0.0	0.0	0.0	0.0	0.0	0	0.0	0.0
U	0.0	0.0	0.0	0.0	0.0	0	0.0	0.0
R	1151.7	0.0	1378.0	0.0	0.0	4	286.9	1217.2
O	1324.4	1370.4	1408.6	0.0	0.0	39	194.0	1348.0
P	1250.0	1213.4	0.0	0.0	0.0	53	153.0	1236.3
TOTAL	1272.4	1291.7	1395.9	0.0	0.0	96	175.2	1285.2

TOATE CATEGORIILE								
CONFORMAȚIE	PREȚ MEDIU (RON / 100 kg)					NUMĂR CARCASE	TOTAL	
	GRĂSIMI						GREUTATE MEDIE	PREȚ MEDIU (RON / 100 kg)
	1	2	3	4	5			
E	0.0	0.0	0.0	0.0	0.0	0	0.0	0.0
U	1170.1	1375.6	1813.0	1170.7	1269.1	24	426.4	1285.9
R	1311.4	1479.6	1403.7	1333.1	0.0	126	338.7	1414.4
O	1217.1	1225.8	1199.4	1176.9	1206.3	895	277.3	1216.8
P	1073.1	1103.7	1105.0	1104.3	0.0	616	216.7	1088.1
TOTAL	1158.4	1223.9	1216.9	1183.2	1229.5	1661	261.6	1198.3

Prețuri incluse în raportul național de prețuri pentru Comisia Europeană



Raport național parțial prețuri de piață carcase de bovine cu vârsta de 8 luni sau mai mult, la intrarea în abator conform grilei UE (*)

Săptămâna: 4

din: 20/01/19

până în 26/01/19

"A"- CARCASE DE MASCULI NECASTRAȚI CU VÂRSTA CUPRINSĂ ÎNȚRE 12 LUNI ȘI MAI PUȚIN DE 24 DE LUNI (TĂURAȘI)								
CONFORMAȚIE	PREȚ MEDIU (RON / 100 kg)					TOTAL		
	GRĂSIME					NUMĂR CARCASE	GREUTATE MEDIE	PREȚ MEDIU (RON / 100 kg)
	1	2	3	4	5			
E	0.0	0.0	0.0	0.0	0.0	0	0.0	0.0
U	1190.0	1636.9	1813.0	0.0	0.0	8	356.3	1482.0
R	1514.2	1611.2	1536.4	0.0	0.0	45	328.1	1566.0
O	1334.0	1357.7	1407.6	0.0	0.0	105	275.4	1349.2
P	1377.8	1439.8	0.0	0.0	0.0	23	209.9	1407.6
TOTAL	1364.8	1457.6	1511.4	0.0	0.0	181	283.8	1424.4

"B"- CARCASE DE MASCULI NECASTRAȚI CU VÂRSTA DE 24 DE LUNI ȘI MAI MULT (TAURI)								
CONFORMAȚIE	PREȚ MEDIU (RON / 100 kg)					TOTAL		
	GRĂSIME					NUMĂR CARCASE	GREUTATE MEDIE	PREȚ MEDIU (RON / 100 kg)
	1	2	3	4	5			
E	0.0	0.0	0.0	0.0	0.0	0	0.0	0.0
U	0.0	1600.2	0.0	0.0	0.0	2	352.3	1600.2
R	1332.0	1611.9	1691.6	0.0	0.0	24	343.8	1594.1
O	1327.6	1344.7	1362.4	0.0	0.0	33	308.5	1338.7
P	1225.0	1240.5	1232.0	0.0	0.0	11	219.7	1229.8
TOTAL	1307.0	1488.8	1525.9	0.0	0.0	70	307.9	1432.8

"C"- CARCASE DE MASCULI CASTRAȚI CU VÂRSTA DE 12 LUNI ȘI MAI MULT (BOI)								
CONFORMAȚIE	PREȚ MEDIU (RON / 100 kg)					TOTAL		
	GRĂSIME					NUMĂR CARCASE	GREUTATE MEDIE	PREȚ MEDIU (RON / 100 kg)
	1	2	3	4	5			
E	0.0	0.0	0.0	0.0	0.0	0	0.0	0.0
U	0.0	0.0	0.0	0.0	1403.0	1	575.8	1403.0
R	0.0	0.0	0.0	0.0	0.0	0	0.0	0.0
O	0.0	0.0	0.0	0.0	0.0	0	0.0	0.0
P	1247.0	1207.0	0.0	0.0	0.0	3	336.5	1232.9
TOTAL	1247.0	1207.0	0.0	0.0	1403.0	4	396.3	1294.7

"D"- CARCASE DE FEMELE CARE AU FĂȚAT (VACI)								
CONFORMAȚIE	PREȚ MEDIU (RON / 100 kg)					TOTAL		
	GRĂSIME					NUMĂR CARCASE	GREUTATE MEDIE	PREȚ MEDIU (RON / 100 kg)
	1	2	3	4	5			
E	0.0	0.0	0.0	0.0	0.0	0	0.0	0.0
U	0.0	0.0	0.0	1170.7	1095.0	6	467.3	1158.8
R	1080.9	1169.2	1221.1	1333.1	0.0	35	350.3	1197.2
O	1128.1	1148.5	1161.0	1166.2	1206.3	522	284.9	1147.6
P	986.2	1016.4	1086.7	1092.8	0.0	402	222.1	1012.6
TOTAL	1050.9	1111.7	1148.4	1180.2	1183.7	965	262.2	1102.5

"E"- CARCASE ALE ALTOR BOVINE FEMELE CU VÂRSTA DE 12 LUNI ȘI MAI MULT (VITELE)								
CONFORMAȚIE	PREȚ MEDIU (RON / 100 kg)					TOTAL		
	GRĂSIME					NUMĂR CARCASE	GREUTATE MEDIE	PREȚ MEDIU (RON / 100 kg)
	1	2	3	4	5			
E	0.0	0.0	0.0	0.0	0.0	0	0.0	0.0
U	1150.6	1283.5	0.0	0.0	0.0	5	403.8	1208.6
R	1230.5	1299.4	1371.7	0.0	0.0	8	306.2	1327.9
O	1224.8	1292.4	1309.9	1198.2	0.0	90	254.0	1274.6
P	1145.1	1166.5	1157.0	0.0	0.0	31	185.4	1154.9
TOTAL	1196.1	1272.4	1311.1	1198.2	0.0	134	246.9	1253.7

"Z"- CARCASE DE BOVINE CU VÂRSTA CUPRINSĂ ÎNȚRE 8 LUNI ȘI MAI PUȚIN DE 12 LUNI (TINERET BOVIN)								
CONFORMAȚIE	PREȚ MEDIU (RON / 100 kg)					TOTAL		
	GRĂSIME					NUMĂR CARCASE	GREUTATE MEDIE	PREȚ MEDIU (RON / 100 kg)
	1	2	3	4	5			
E	0.0	0.0	0.0	0.0	0.0	0	0.0	0.0
U	0.0	0.0	0.0	0.0	0.0	0	0.0	0.0
R	1151.7	0.0	1378.0	0.0	0.0	4	286.9	1217.2
O	1347.4	1357.9	1408.6	0.0	0.0	28	197.4	1357.9
P	1263.9	1221.1	0.0	0.0	0.0	42	150.3	1247.8
TOTAL	1277.5	1295.5	1395.9	0.0	0.0	74	175.5	1292.0

TOATE CATEGORIILE								
CONFORMAȚIE	PREȚ MEDIU (RON / 100 kg)					TOTAL		
	GRĂSIME					NUMĂR CARCASE	GREUTATE MEDIE	PREȚ MEDIU (RON / 100 kg)
	1	2	3	4	5			
E	0.0	0.0	0.0	0.0	0.0	0	0.0	0.0
U	1170.1	1525.1	1813.0	1170.7	1269.1	22	407.0	1323.3
R	1354.0	1492.4	1400.4	1333.1	0.0	116	335.1	1430.3
O	1204.4	1206.1	1194.6	1170.3	1206.3	778	277.9	1202.4
P	1039.9	1070.8	1092.4	1092.8	0.0	512	214.1	1057.9
TOTAL	1141.7	1211.9	1212.7	1181.4	1229.5	1428	261.6	1186.6

(*) Pentru calcularea prețurilor medii au fost luate în considerare doar bovinele cumparate de către abatoare



**Raport prețuri de piață din România versus prețuri de piață comunitare
conform Art.7 Regulamentul de punere în aplicare (UE) 2017/1184 al Comisiei din 20 aprilie 2017**

Săptămâna: 4

din: 20/01/19

până în: 26/01/19

CATEGORIA	CLASA	PREȚ MEDIU			PREȚ RO /PREȚ COMUNITAR (%)
		ROMANIA		UE	
		RON / 100 kg	€ / 100 kg	€ / 100 kg	
Z	U2	0.00	0.00	407.62	
Z	U3	0.00	0.00	392.35	
Z	R2	0.00	0.00	385.06	
Z	R3	1378.00	288.33	379.66	-24.06 (*)
Z	O2	1370.44	286.74	326.53	-12.19
Z	O3	1408.63	294.74	332.07	-11.24
Z		1376.31	287.97	362.81	-20.63
A	U2	1636.88	342.49	397.53	-13.85
A	U3	1813.00	379.34	420.90	-9.87
A	R2	1611.90	337.27	364.09	-7.37
A	R3	1528.84	319.89	365.50	-12.48 (*)
A	O2	1363.60	285.31	323.47	-11.80
A	O3	1392.75	291.41	334.15	-12.79
A		1420.04	297.12	373.37	-20.42
B	R3	1634.11	341.91	303.80	12.54
C	U2	0.00	0.00	394.57	
C	U3	0.00	0.00	398.00	
C	U4	0.00	0.00	396.81	
C	R3	0.00	0.00	383.20	(*)
C	R4	0.00	0.00	389.46	
C	O3	0.00	0.00	355.04	
C	O4	0.00	0.00	371.04	
C		0.00	0.00	378.41	
D	R3	1221.06	255.49	334.81	-23.69
D	R4	1333.05	278.92	303.75	-8.17
D	O2	1147.63	240.13	258.51	-7.11
D	O3	1160.73	242.87	278.34	-12.74 (*)
D	O4	1166.22	244.01	285.20	-14.44
D	P2	1016.40	212.67	226.31	-6.03
D	P3	1086.25	227.28	256.44	-11.37
D		1111.71	232.61	273.83	-15.05
E	U2	1283.51	268.56	423.14	-36.53
E	U3	0.00	0.00	416.68	
E	R2	1299.39	271.88	368.63	-26.25
E	R3	1371.67	287.00	372.69	-22.99 (*)
E	R4	0.00	0.00	374.71	
E	O2	1291.34	270.19	300.00	-9.94
E	O3	1290.38	269.99	320.94	-15.88
E	O4	1198.22	250.71	360.10	-30.38
E		1295.81	271.13	373.45	-27.40
TOATE CATEGORIILE		1233.91	258.18	338.40	-23.71

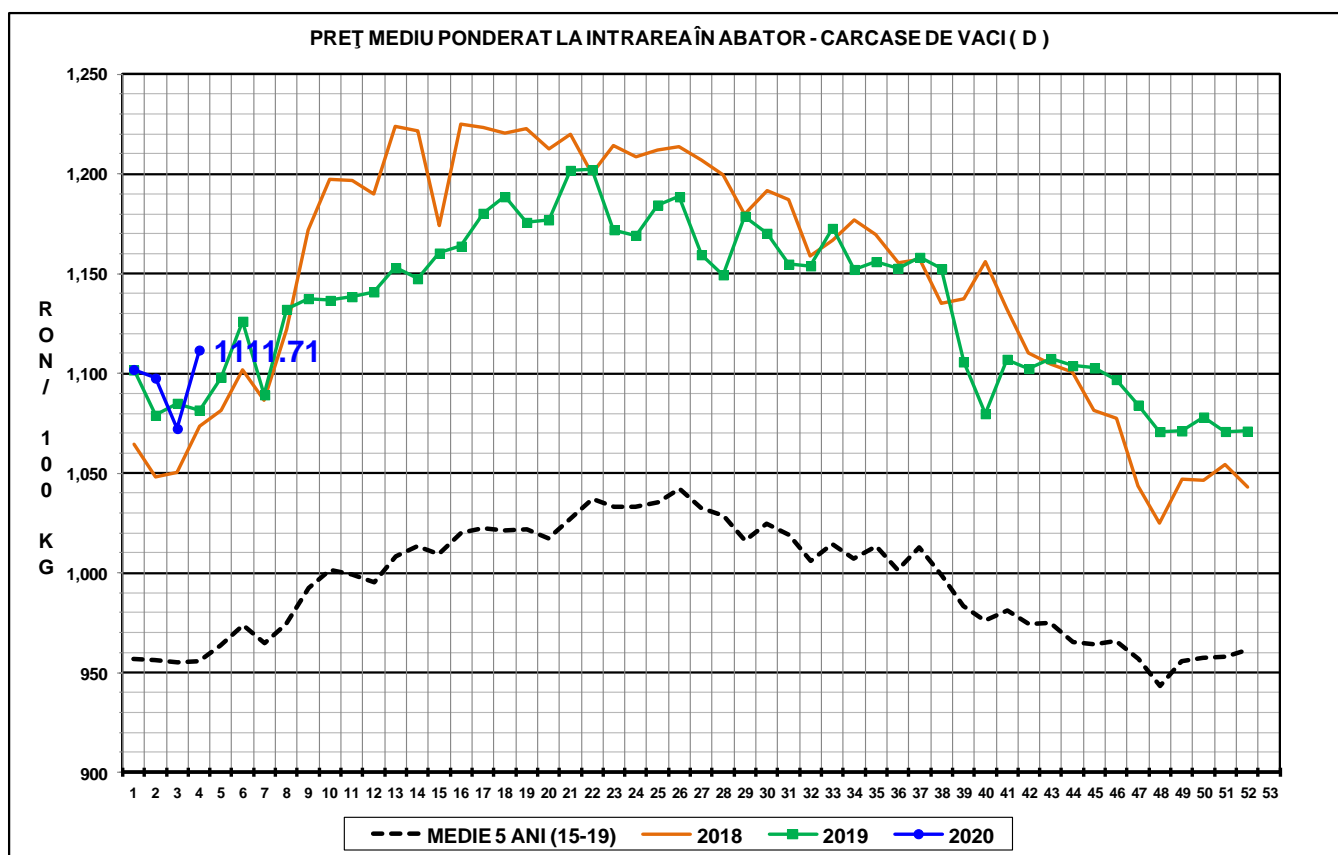
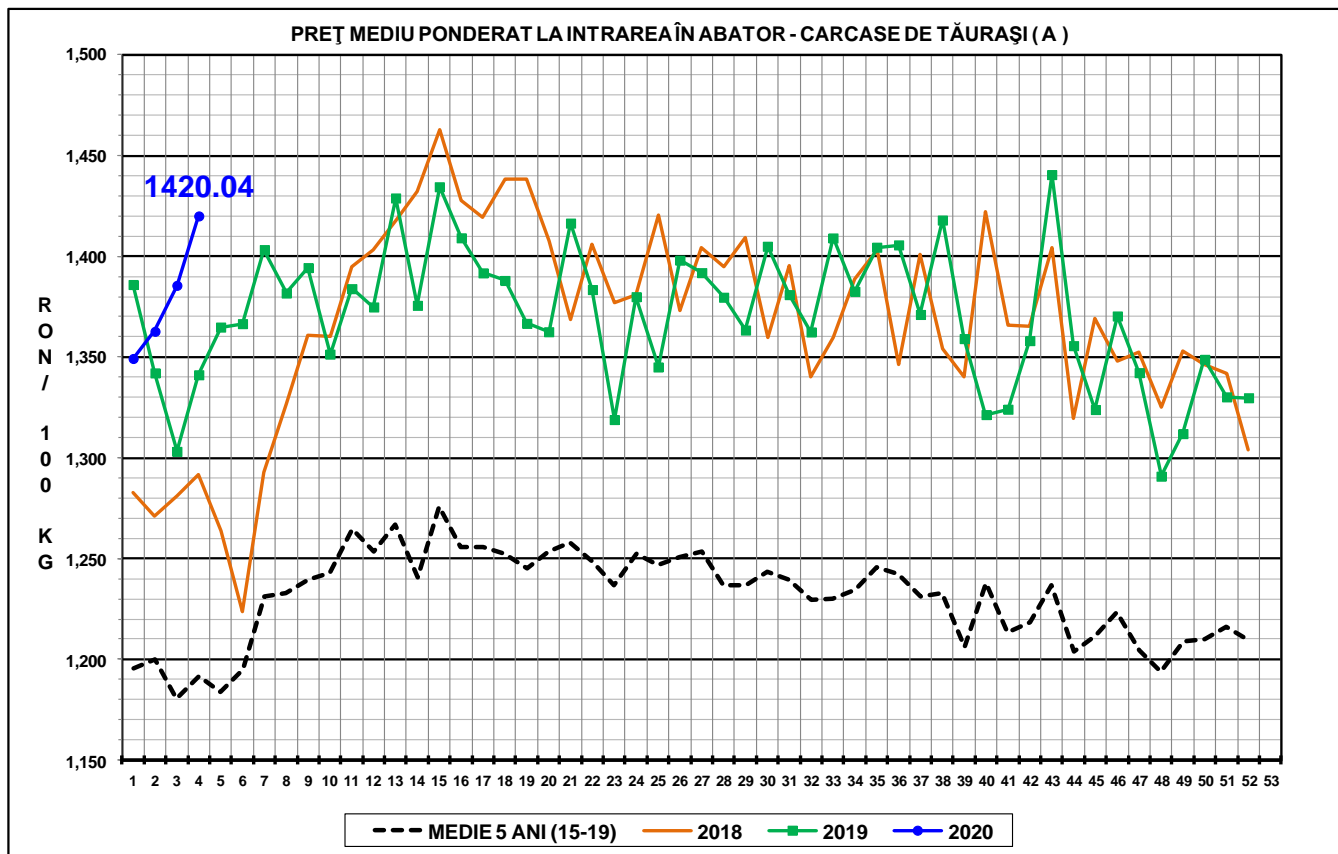
(*) CATEGORII ȘI CLASE DE REFERINȚĂ ÎN UE28: Z3, AR3, CR3, DO3 ȘI ER3

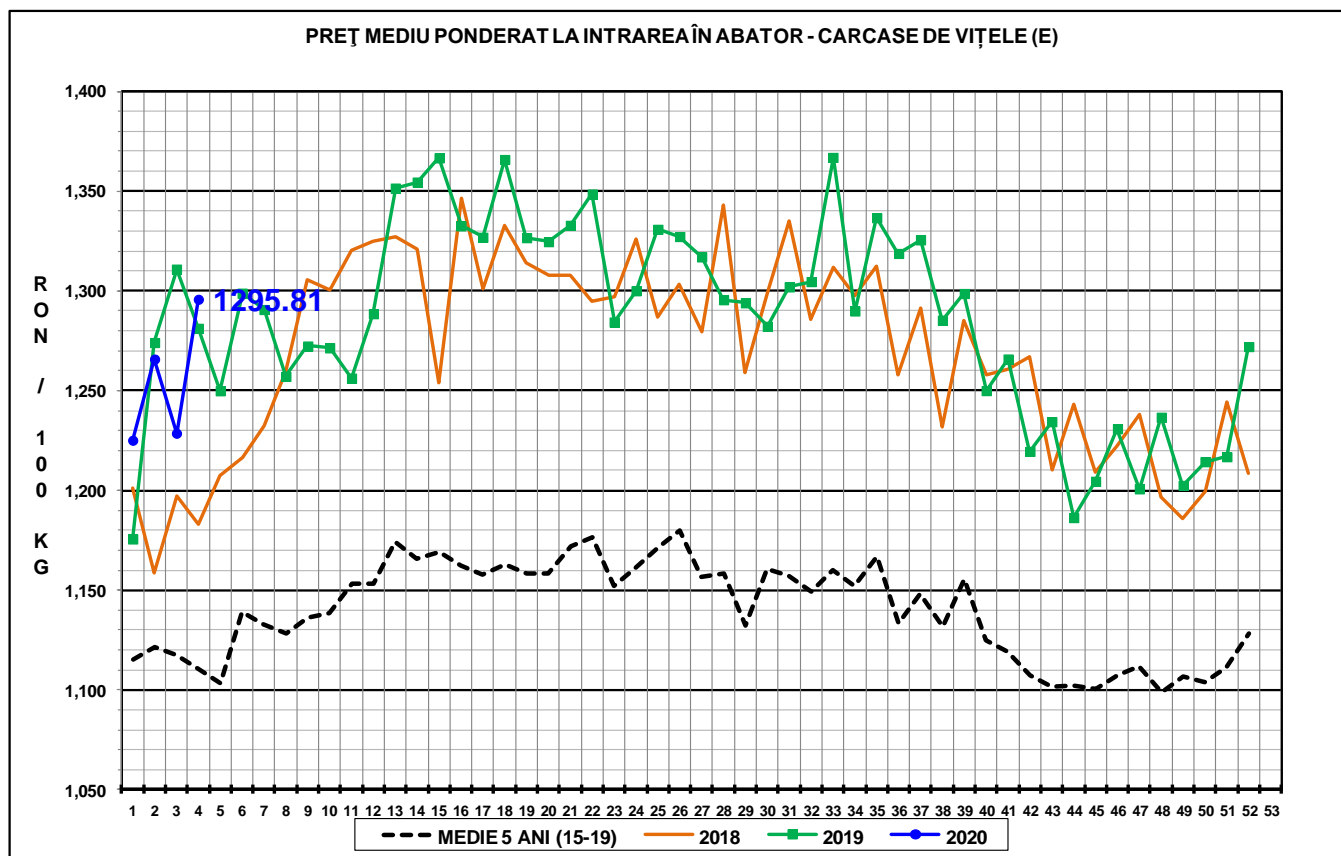


**CARCASE DE CARCASE DE BOVINE CU VÂRSTA DE 8 LUNI SAU MAI MULT LA INTRAREA ÎN ABATOR
CONFORM ART.7 REGULAMENTUL DE PUNERE ÎN APLICARE (UE) 2017/1184 AL COMISIEI DIN 20 APRILIE 2017**

Cotații naționale (RON / 100 kg)	SĂPT 4 / 2020	VARIAȚIE		
		1 SĂPT	1 AN	Medie 5 ani (15 - 19)
Tăurași "A"	1,420.04	2.49%	5.88%	19.20%
Vaci "D"	1,111.71	3.67%	2.78%	16.31%
Vițele "E"	1,295.81	5.46%	1.13%	16.68%

Prețuri medii europene (€ / 100 kg)	SĂPT 4 / 2020			VARIAȚIE					
				1 SĂPT			1 AN		
	A	D	E	A	D	E	A	D	E
Uniunea Europeană	373.37	273.83	373.45	0.28%	-0.02%	0.34%	-0.40%	-1.01%	-2.11%
Franța	391.01	301.95	401.34	0.07%	-0.32%	0.23%	0.62%	-3.09%	-1.24%
Germania	369.37	268.40	330.32	-0.67%	-0.76%	-0.38%	-2.40%	3.18%	-3.12%
Italia	428.89	254.43	438.96	0.87%	0.59%	0.88%	-0.18%	5.39%	-2.58%
Marea Britanie	373.69	281.08	393.14	1.87%	1.65%	0.83%	-0.53%	9.38%	-1.90%
Țările de Jos	346.32	268.22	238.31	-0.68%	-1.19%	0.36%	-4.94%	-2.87%	-9.15%
Polonia	304.30	248.36	309.18	-0.03%	0.65%	0.27%	-6.62%	-4.78%	-1.40%
România	297.12	232.61	271.13	2.49%	3.68%	5.47%	5.09%	2.02%	0.38%
Ungaria	235.62	188.70	253.15	-1.11%	-0.08%	0.03%	-1.55%	-4.74%	16.90%





N.B. Prețurile medii ponderate săptămânale au fost calculate după cum urmează:

1. În toate cazurile de la paginile 1 - 3 și în cazul „per combinație categorii, clasă de conformație și grad de acoperire cu grăsime” de la pagina 4, au fost aplicate ponderi „real time”, care constau în greutatea individuale în viu, sau în carcasă ale bovinelor. Prețul mediu ponderat săptămânal (în viu sau în carcasă) este egal cu suma produselor dintre prețul individual (în viu sau în carcasă) și greutatea individuală (în viu sau în carcasă) împărțită la suma ponderilor (greutățile în viu sau în carcasă).

2. În cazul „per categorii” de la paginile 4 - 7, au fost aplicate ponderi bazate pe „cifrele istorice” comunicate de statele membre privind distribuția în clasele SEUROP.