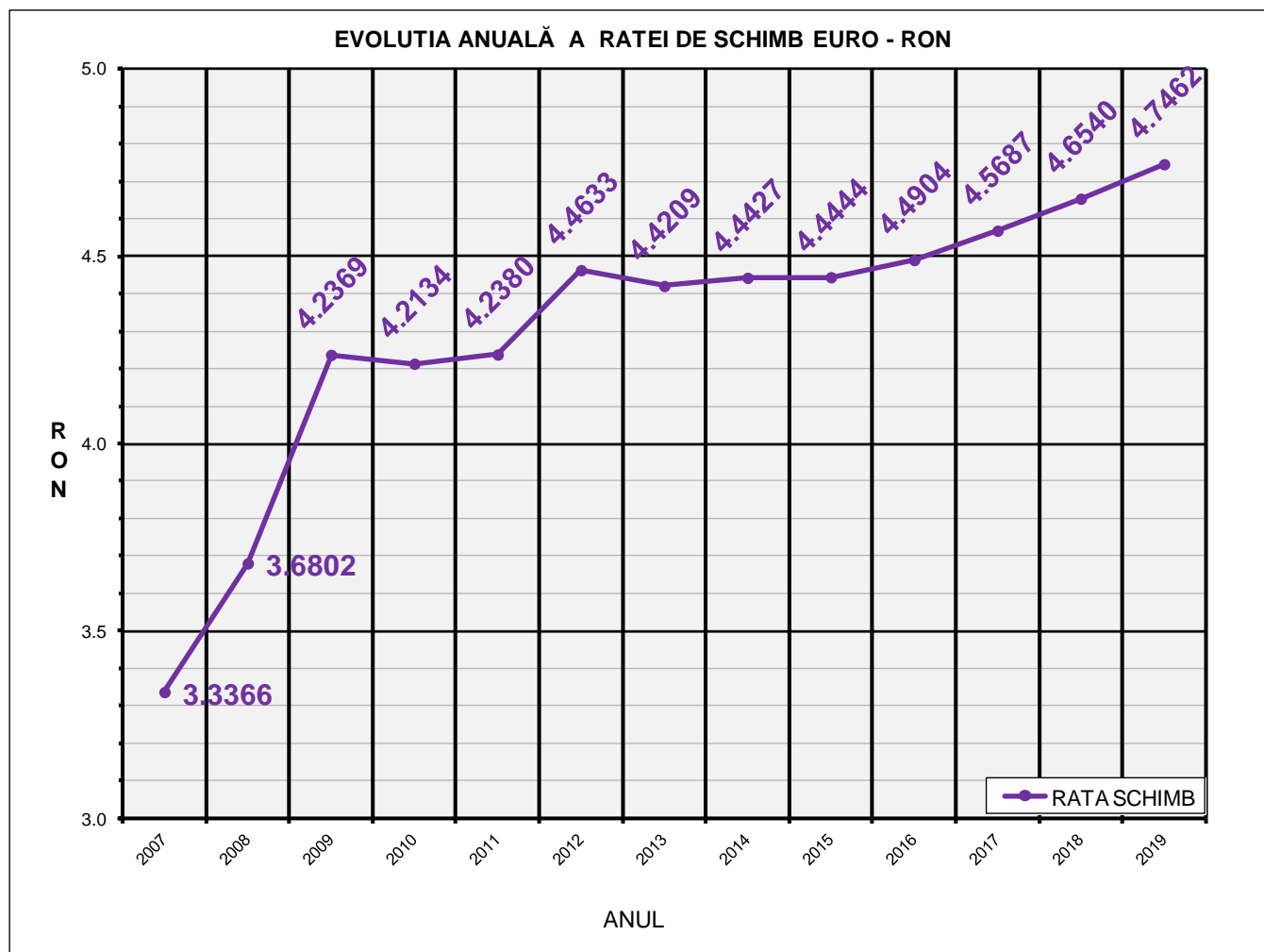


Prețul de piață al porcilor la intrarea în abator 2019



RATA DE SCHIMB EURO - RON	
2019	VARIAȚIE 1 AN
1€ = 4.7462 RON	1.98%

**SITUAȚIA CARCASELOR DE PORCINE CLASIFICATE
ÎN FUNCȚIE DE PROVENIENȚA PORCILOR SACRIFICAȚI
ÎN 2019**

		NUMĂR CARCANE	% DIN TOTAL
PROVENIENȚĂ PORCI SACRIFICAȚI	TRANZACȚII COMERCIALE ÎNTRE ABATOARE ȘI FURNIZORI	2,364,382	59.07
	FERME PROPRII ALE ABATOARELOR	1,347,242	33.66
	PRESTĂRI SERVICII	291,067	7.27
TOTAL CARCANE CLASIFICATE CU GREUTATEA CALDĂ 50 - 120 KG		4,002,691	100.00
DIN CARE DIN COMERȚ INTRACOMUNITAR		210,586	5.26

**Situația porcilor tranzacționați care fac obiectul raportării prețurilor
în 2019**

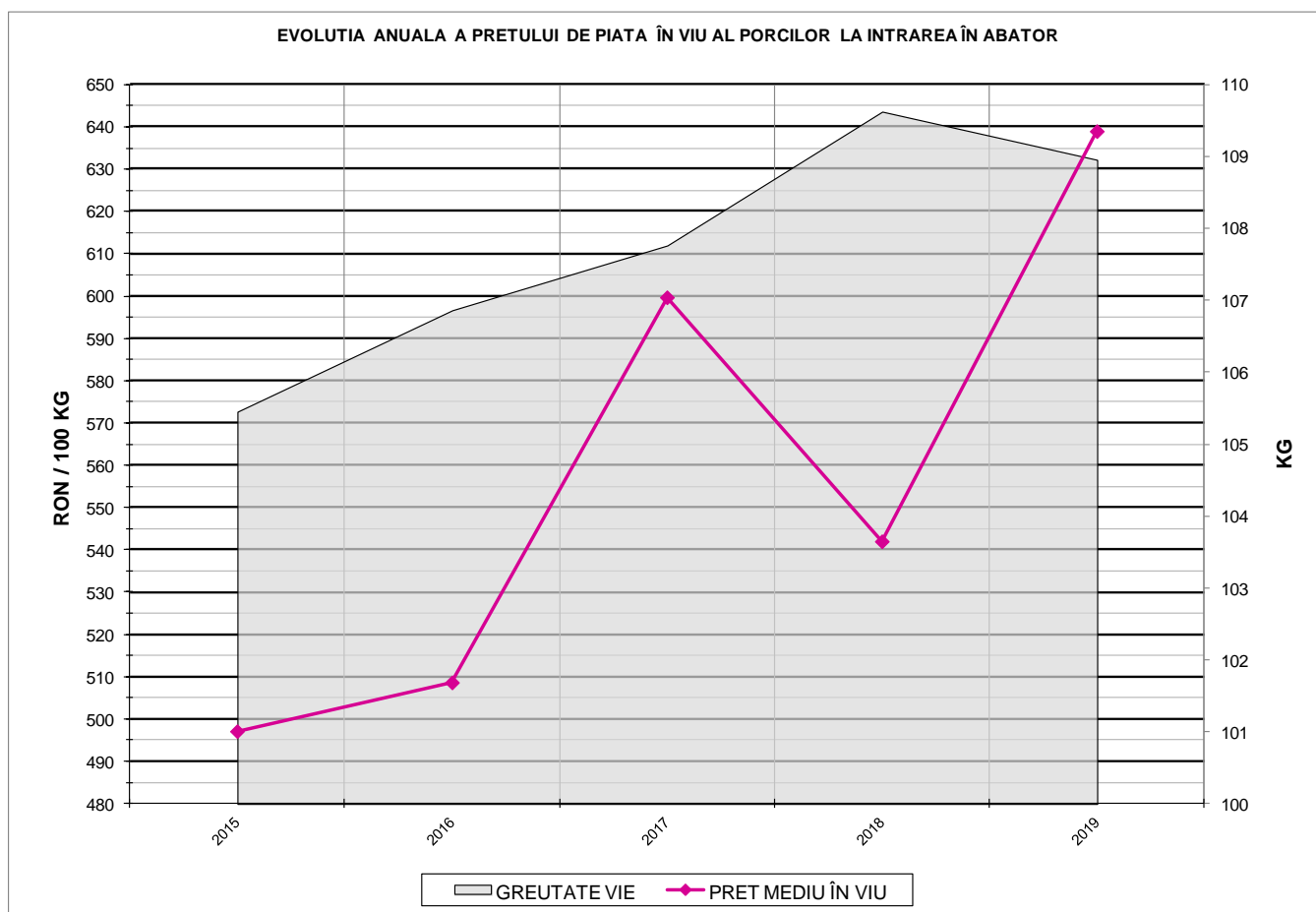
Tip preț la intrarea în abator		Carcane cu greutatea caldă 60 - 120 kg			
		SEUROP		d.c. S+E	
		nr	% din total carcane clasificate	nr	% din total carcane clasificate
De bază pentru 56% carne macră	în carcasă	22,424	0.6%	21,695	0.5%
	în viu	102,317	2.6%	87,634	2.2%
Forfetar	în viu	2,220,103	55.5%	2,108,022	52.7%
Total		2,344,844	58.6%	2,217,351	55.4%

Carcane incluse în raportul național de prețuri pentru DG AGRI



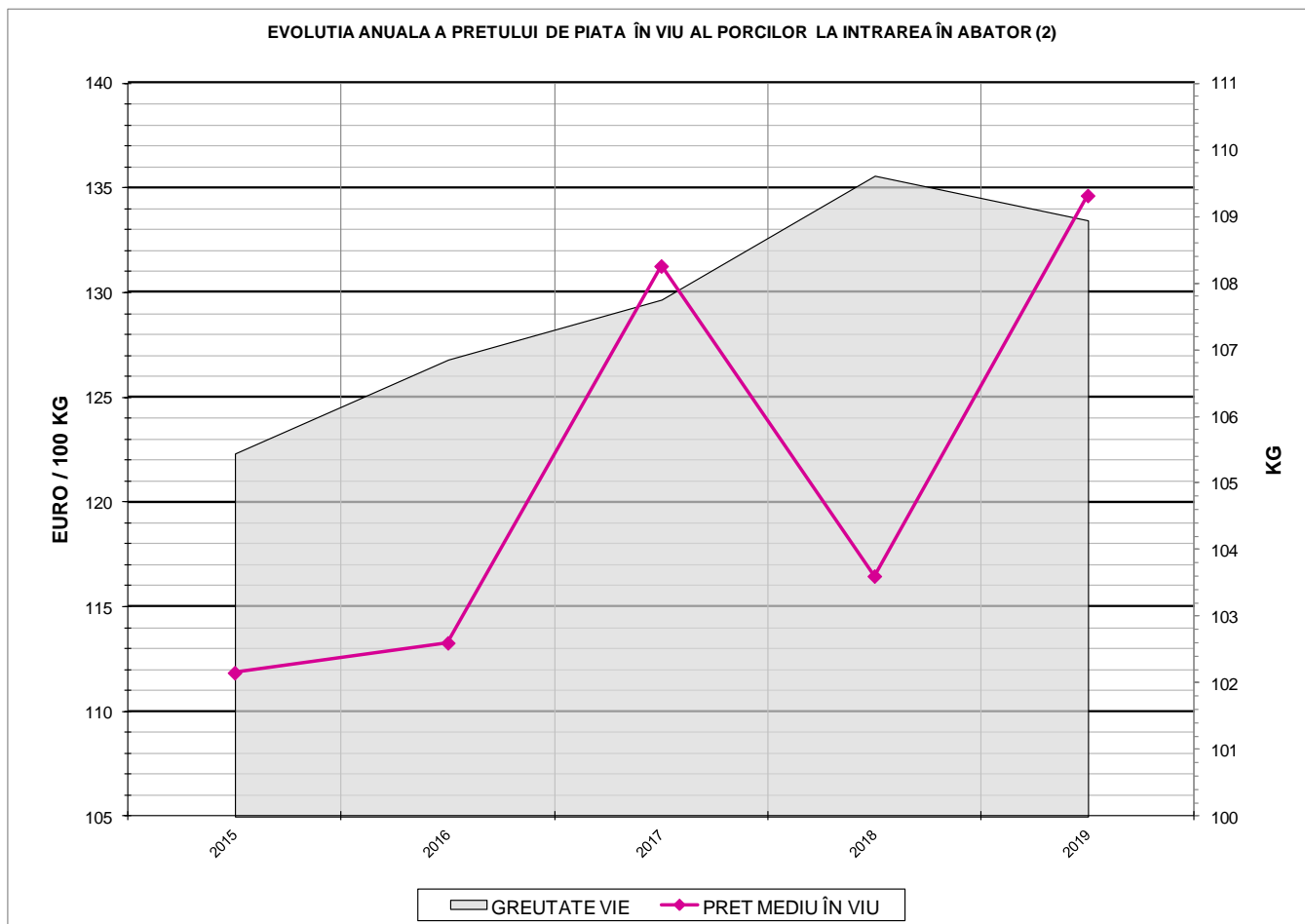
Prețul de piață al porcilor în 2019

Clasa	% carne macră	Număr porci	% din total porci	Procent mediu carne macră	Greutate medie (kg)		Preț mediu (RON / 100 kg)	
					vie	carcasă caldă – 2%	viu	carcasă caldă – 2%
S	≥ 60	1,414,197	60.31	62.3	107.5	83.0	640.39	830.19
E	55 - 59.9	803,154	34.25	58.1	110.7	85.2	640.20	831.26
U	50 - 54.9	112,641	4.80	53.2	113.4	87.5	622.57	807.12
ROP	< 50	14,852	0.63	47.2	116.9	90.2	580.36	752.20
TOTAL		2,344,844	100.00	60.4	109.0	84.0	639.03	828.88



PREȚ ÎN VIU	
2019	VARIAȚIE 1 AN
639.03 RON	17.90%

EVOLUTIA ANUALA A PRETULUI DE PIATA ÎN VIU AL PORCILOR LA INTRAREA ÎN ABATOR (2)



PREȚ ÎN VIU	
2019	VARIAȚIE 1 AN
134.64 €	15.61%



PREȚUL PE PROCENT CARNE MACRĂ AL PORCILOR
ÎN 2019

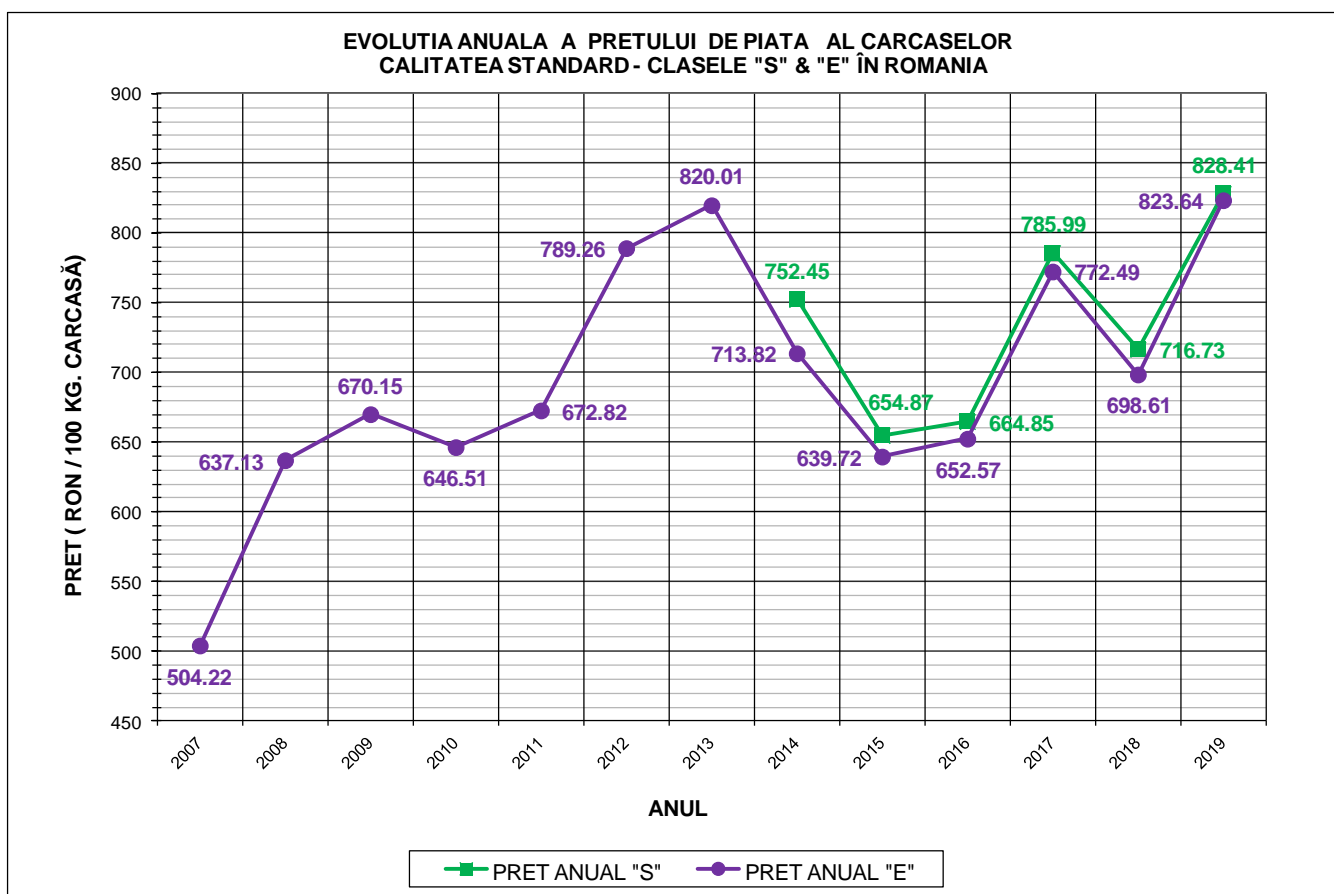
% CARNE MACRĂ		NUMĂR PORCI	% CUMULATIV DIN TOTAL PORCI	GREUTATE (KG)		PREȚ MEDIU (RON/ 100 KG)	
NIVEL	MEDIE			VIE	CARCASA CALDĂ - 2%	VIU	CARCASA CALDĂ - 2%
≥64	65.1	236,227	10.07	107.89	83.67	630.85	813.45
63	63.4	210,223	19.04	107.03	82.73	641.08	829.41
62	62.4	294,772	31.61	106.87	82.42	643.06	833.88
61	61.5	340,360	46.13	107.40	82.64	643.18	835.85
60	60.5	332,615	60.31	108.34	83.38	641.55	833.63
59	59.5	274,738	72.03	109.67	84.44	643.51	835.78
58	58.5	214,517	81.18	110.82	85.28	644.41	837.40
57	57.5	147,991	87.49	111.29	85.82	637.46	826.63
56	56.5	99,390	91.73	111.49	85.93	632.56	820.72
55	55.5	66,518	94.56	111.53	85.87	630.77	819.26
54	54.5	43,241	96.41	113.25	87.39	629.27	815.51
53	53.5	28,730	97.63	113.69	87.76	624.39	808.86
52	52.5	19,323	98.46	113.47	87.49	620.62	804.88
51	51.5	12,582	98.99	113.21	87.23	611.47	793.53
≤50	48.4	23,617	100.00	115.59	89.11	588.87	763.89
MEDIE	60.4	2,344,844	100.00	108.95	83.99	639.03	828.88

Culorile de fond ale rândurilor din tabelul de mai sus au legătură cu grila de prețuri.

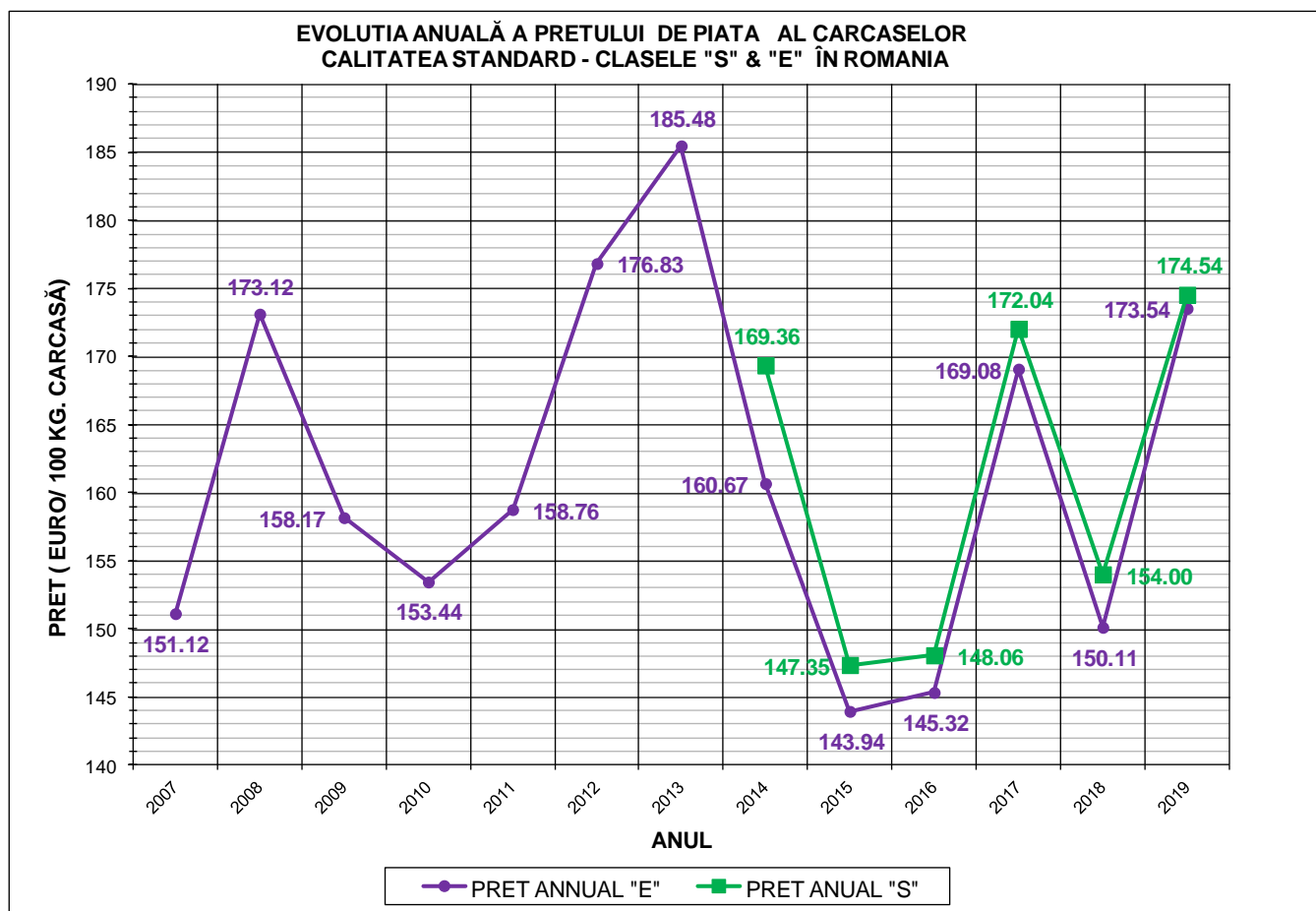


Prețul mediu ponderat anual al carcaselor din clasele "S"&"E" în România și în UE

Semestrul	Anul	Nr. Zile (ponderi)	Pret mediu						preț RO / pret UE28 (%)	
			ROMÂNIA				UE28		S	E
			S		E		S	E		
EURO / 100	RON / 100 kg	EURO / 100 kg	RON / 100 kg	S	E	S	E			
I	2019	181	151.30	717.33	150.52	713.63	156.88	154.87	-3.55%	-2.81%
II		184	197.40	937.68	196.17	931.85	185.51	183.40	6.41%	6.97%
TOTAL		365	174.54	828.41	173.54	823.64	171.31	169.25	1.88%	2.53%

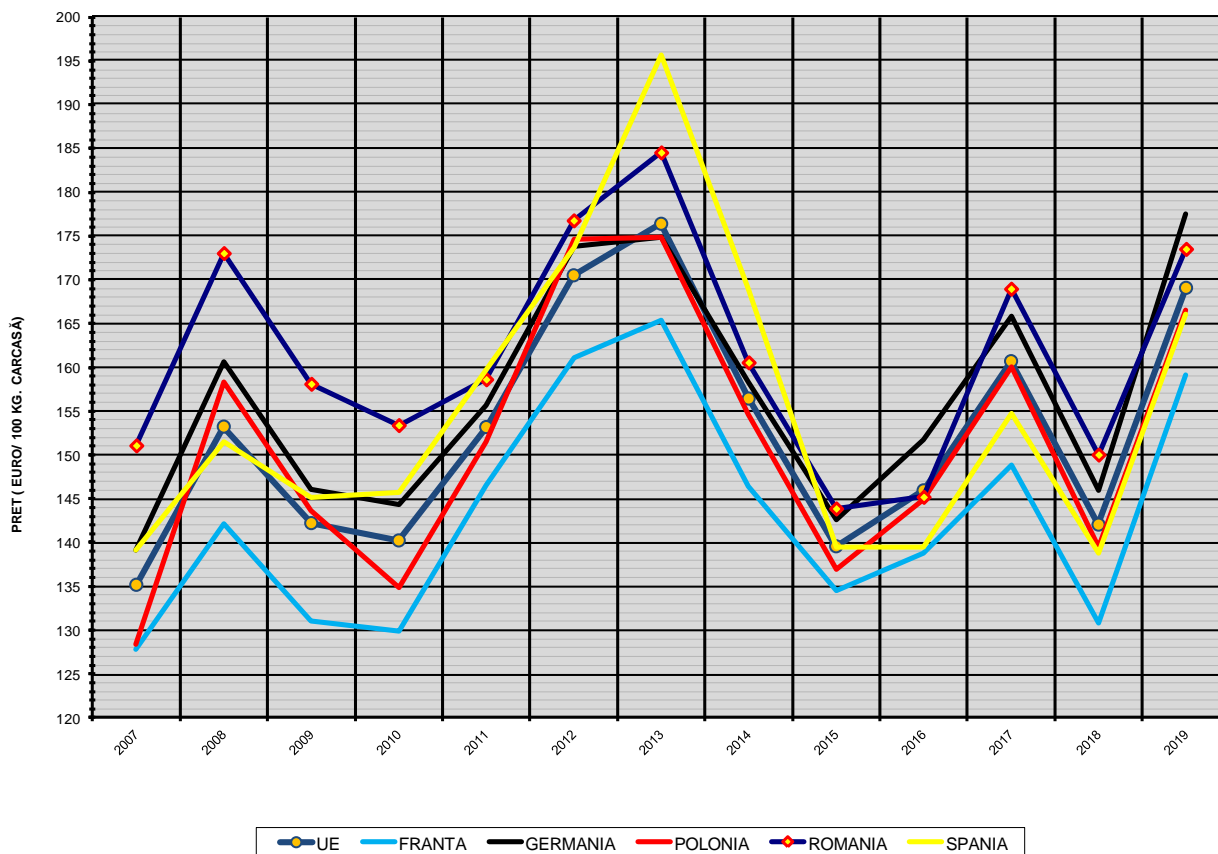


PREȚ NAȚIONAL CARCASE CALITATEA STANDARD - CLASELE "S"&"E"		
CLASA	2019	VARIAȚIE 1 AN
S	828.41 RON	15.58%
E	823.64 RON	17.90%



PREȚ NAȚIONAL CARCASE CALITATEA STANDARD - CLASELE "S"&"E"		
CLASA	2019	VARIAȚIE 1 AN
S	174.54 €	13.34%
E	173.54 €	15.60%

EVOLUTIA ANUALĂ A PREȚULUI ÎN UE ȘI ÎN CÂTEVA STATEMEMBRE



COMPARAȚII DE PREȚURI

2019 =	UE28	FR	DE	PL	RO	ES	RO vs UE28	RO vs FR	RO vs DE	RO vs PL	RO vs ES
	169.08 €	159.12 €	177.52 €	166.49 €	173.54 €	166.10 €	4.45 € 2.6%	14.42 € 9.1%	-3.98 € -2.2%	7.05 € 4.2%	7.44 € 4.5%

