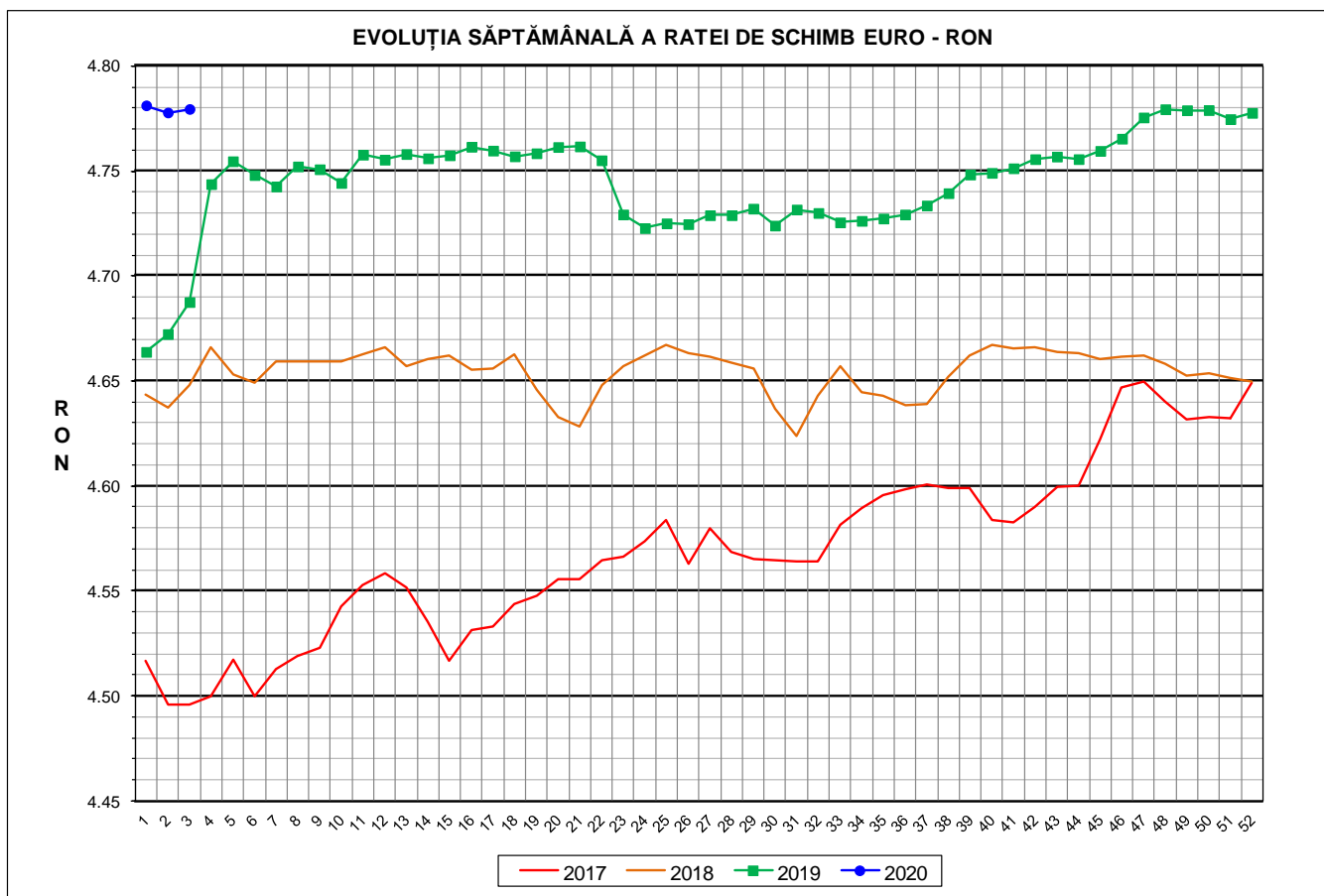




# Prețul de piață al porcilor la intrarea în abator

## Săptămâna 3 (13 – 19 ianuarie 2020)



<b>RATA DE SCHIMB EURO - RON</b>			
<b>SĂPT 3 / 2020</b>	<b>VARIAȚIE</b>		
	<b>1 SĂPT</b>	<b>4 SĂPT</b>	<b>1 AN</b>
<b>1€ = 4.7796 RON</b>	<b>0.04%</b>	<b>0.10%</b>	<b>1.96%</b>

**SITUAȚIA CARCASELOR DE PORCINE CLASIFICATE  
ÎN FUNCȚIE DE PROVENIENȚA PORCILOR SACRIFICAȚI  
ÎN SĂPTĂMÂNA 13 - 19 IANUARIE 2020**

		NUMĂR CARCASE	% DIN TOTAL
PROVENIENȚĂ PORCI SACRIFICAȚI	TRANZACȚII COMERCIALE ÎNTRE ABATOARE ȘI FURNIZORI	34,082	57.59
	FERME PROPRII ALE ABATOARELOR	20,396	34.47
	PRESTĂRI SERVICII	4,700	7.94
<b>TOTAL CARCASE CLASIFICATE CU GREUTATEA CALDĂ 50 - 120 KG</b>		<b>59,178</b>	<b>100.00</b>
DIN CARE DIN COMERȚ INTRACOMUNITAR		3,912	6.61

Situția porcilor proveniți din tranzacții comerciale  
între abatoare și furnizori care fac obiectul raportării prețurilor  
în săptămâna 13 - 19 ianuarie 2020

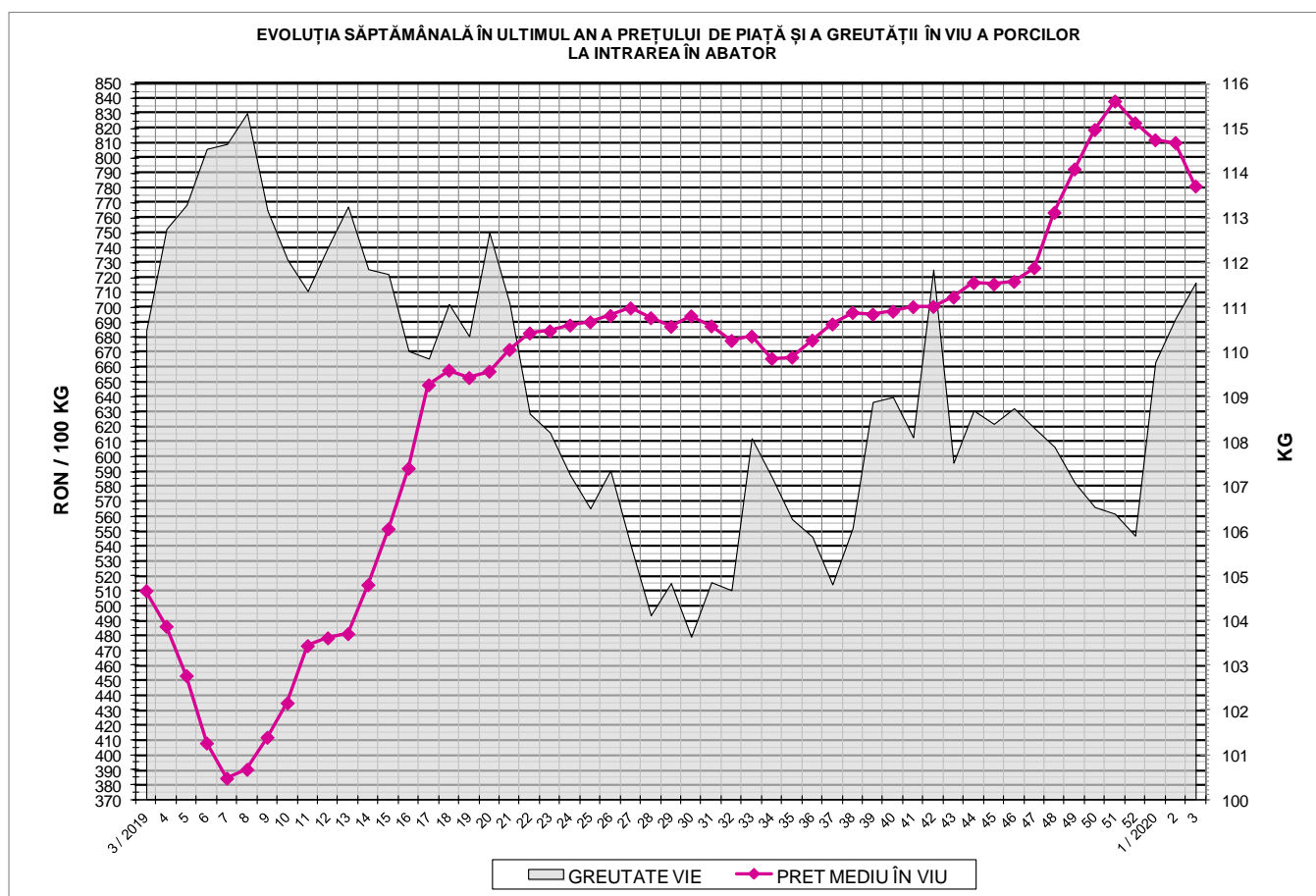
Tip preț la intrarea în abator		Carcase cu greutatea caldă 60 - 120 kg			
		SEUROP		d.c. S+E	
		nr	% din total carcase clasificate	nr	% din total carcase clasificate
De bază pentru 56% carne macră	în carcasă	413	0.7%	406	0.7%
	în viu	1,187	2.0%	1,097	1.9%
Forfetar în viu		32,291	54.6%	30,706	51.9%
Total		33,891	57.3%	32,209	54.4%

**Carcase incluse în raportul național de prețuri pentru DG AGRI**



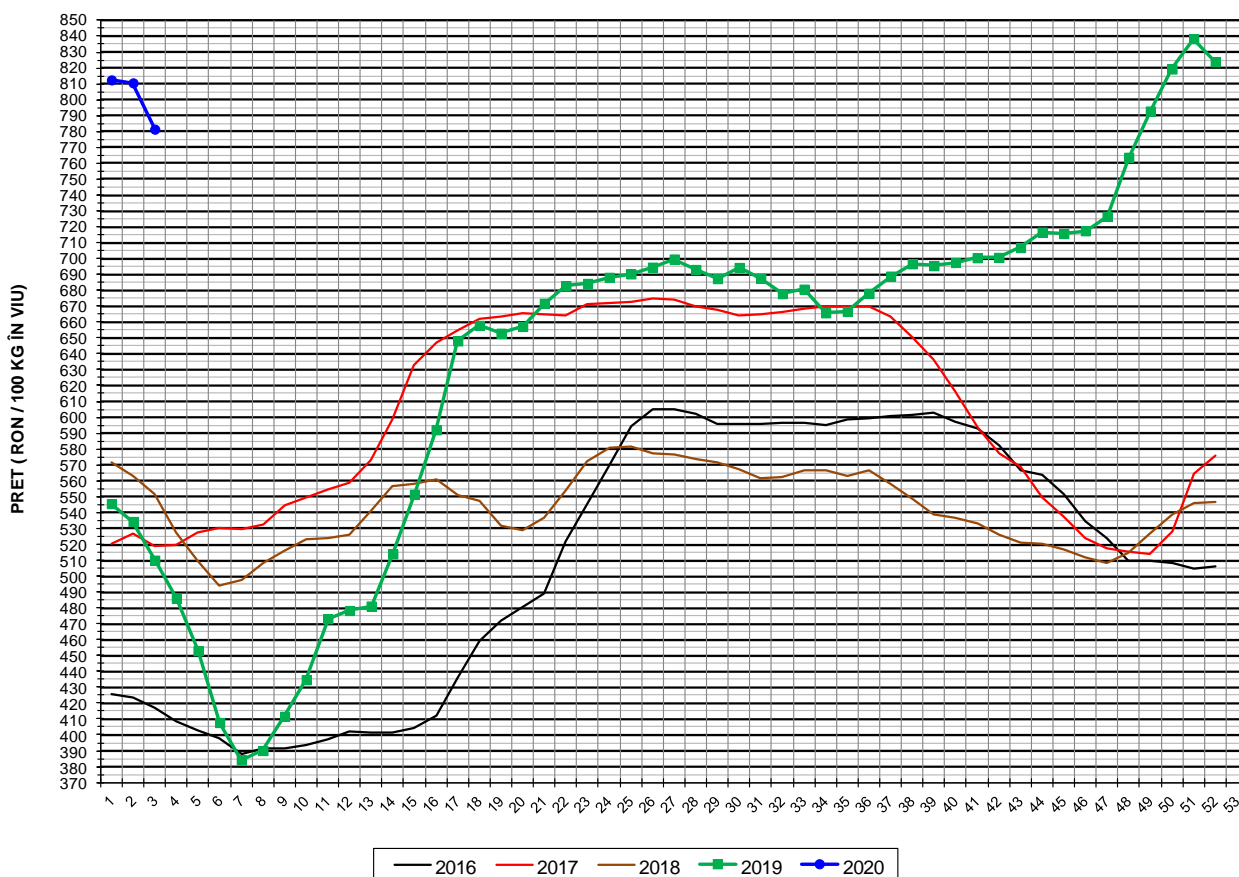
## Prețul de piață al porcilor în săptămâna 13 - 19 ianuarie 2020

Clasa	% carne macră	Număr porci	% din total porci	Procent mediu carne macră	Greutate medie (kg)		Preț mediu (RON / 100 kg)	
					vie	carcasă caldă - 2%	viu	carcasă caldă - 2%
S	≥ 60	20,205	59.62	62.5	110.0	84.6	782.50	1017.77
E	55 - 59.9	12,004	35.42	58.1	113.6	87.1	781.62	1019.46
U	50 - 54.9	1,533	4.52	53.3	116.0	89.2	770.94	1002.19
ROP	< 50	149	0.44	47.6	117.9	90.9	746.27	967.80
<b>TOTAL</b>		<b>33,891</b>	<b>100.00</b>	<b>60.4</b>	<b>111.6</b>	<b>85.7</b>	<b>781.47</b>	<b>1017.41</b>



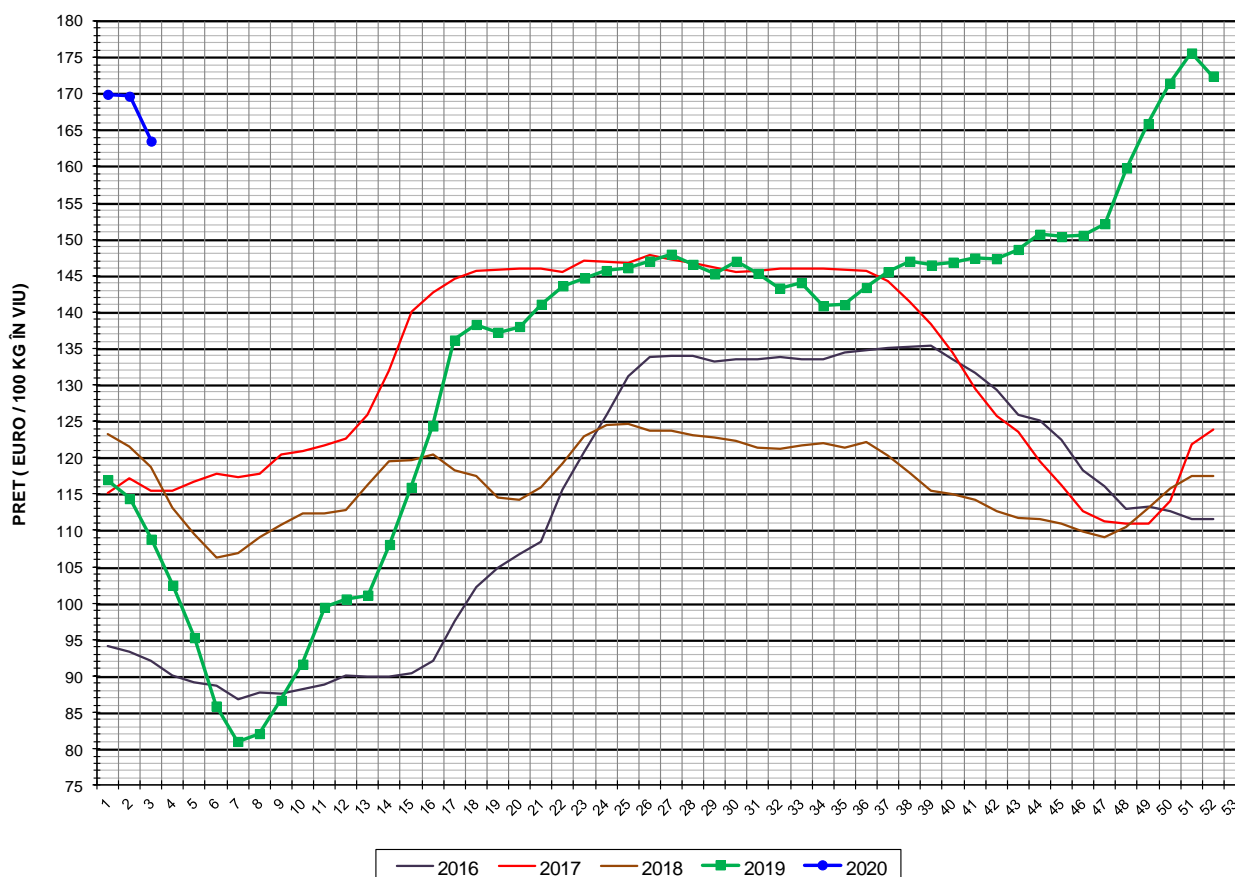


EVOLUȚIA SĂPTĂMĂNALĂ A PREȚULUI DE PIAȚĂ ÎN VIU AL PORCILOR ÎN ROMÂNIA (1)



PREȚ ÎN VIU			
SĂPT 3 / 2020	VARIAȚIE		
	1 SĂPT	4 SĂPT	1 AN
781.47 RON	-3.60%	-6.80%	53.22%

EVOLUȚIA SĂPTĂMÂNALĂ A PREȚULUI DE PIAȚĂ ÎN VIU AL PORCILOR ÎN ROMÂNIA (2)



PREȚ ÎN VIU			
SĂPT 3 / 2020	VARIAȚIE		
	1 SĂPT	4 SĂPT	1 AN
163.50 €	-3.63%	-6.89%	50.28%

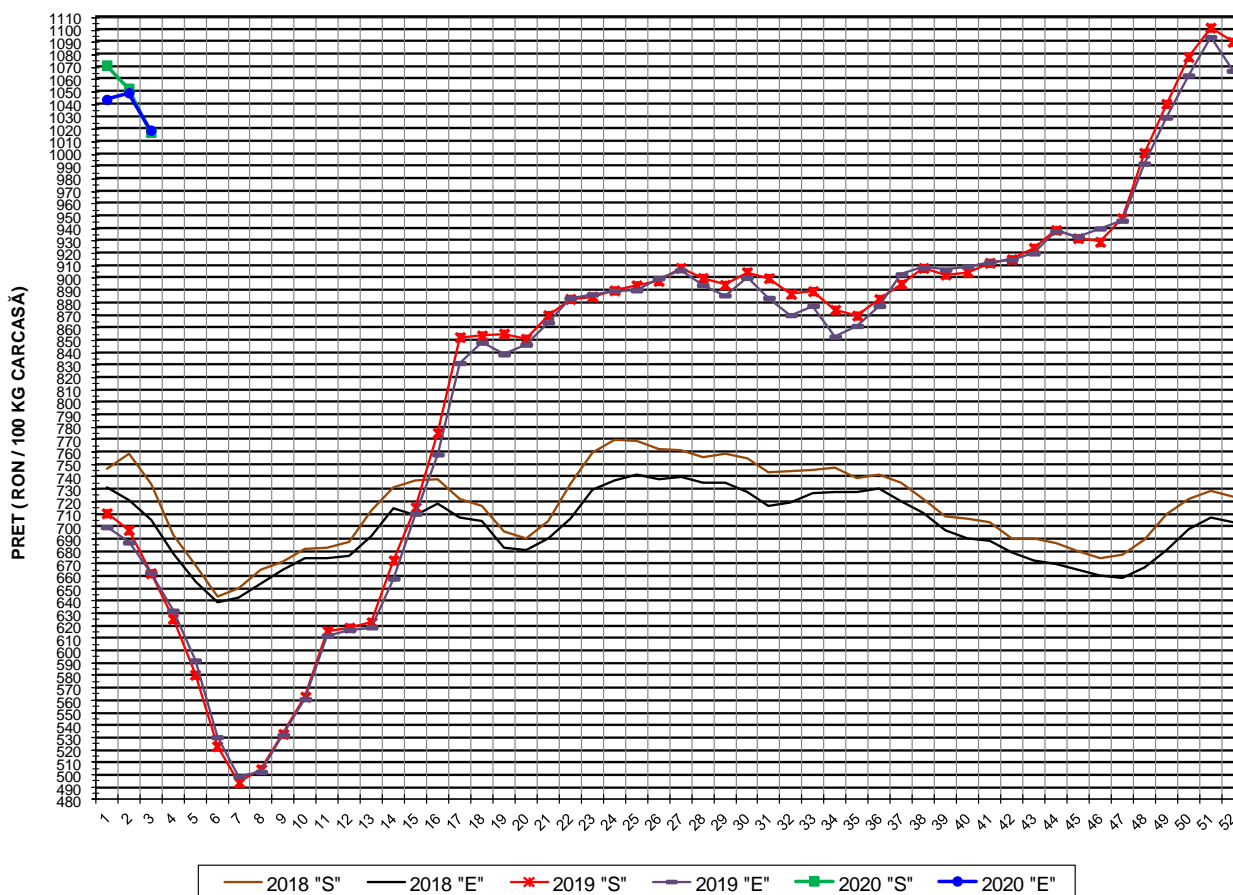


PREȚUL PE PROCENT CARNE MACRĂ AL PORCILOR  
ÎN SĂPTĂMÂNA 13 - 19 IANUARIE 2020

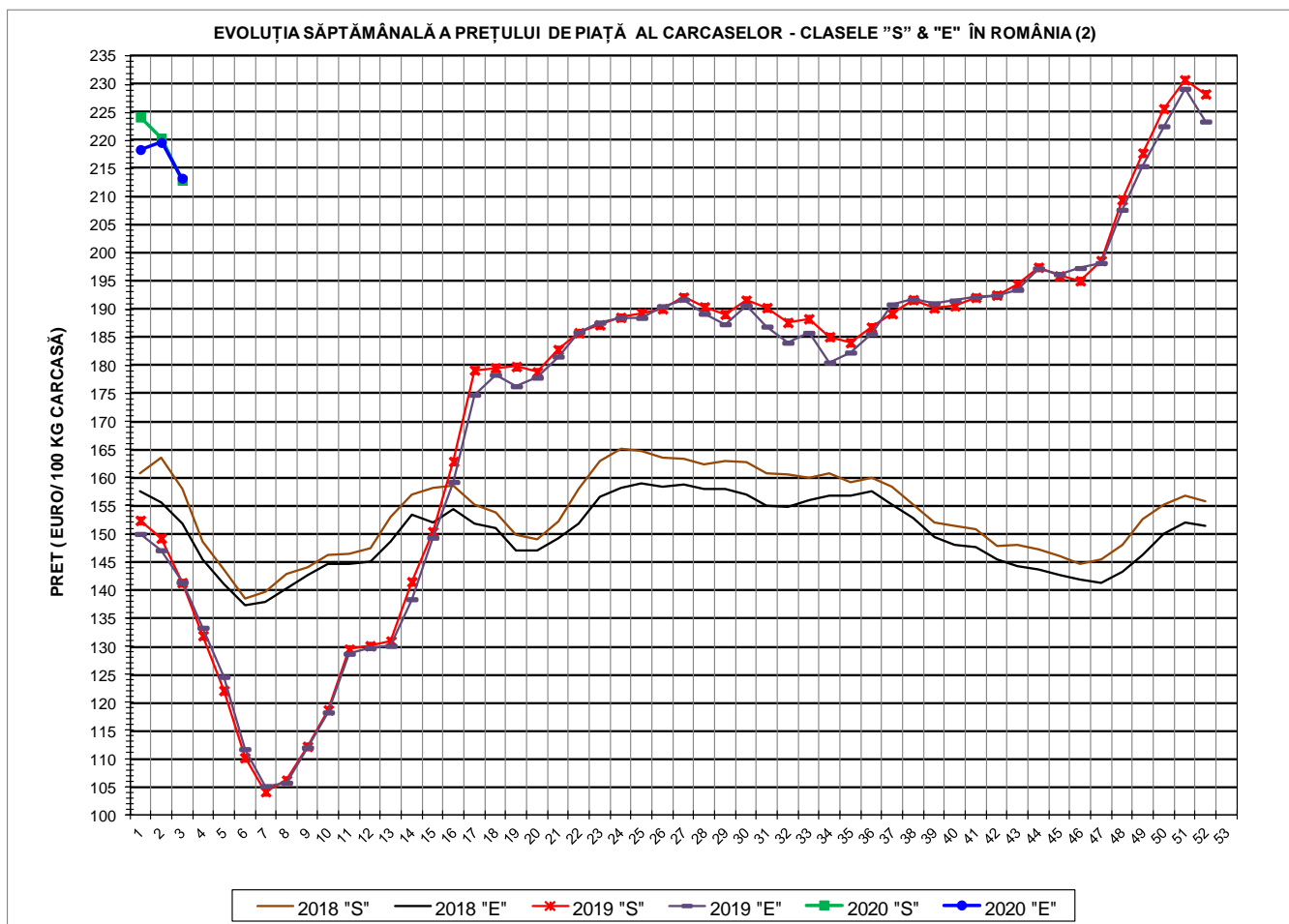
% CARNE MACRĂ		NUMĂR PORCI	% CUMULATIV DIN TOTAL PORCI	GREUTATE (KG)		PREȚ MEDIU (RON/ 100 KG)	
NIVEL GRILA PREȚURI	MEDIE			VIE	CARCASA CALDĂ - 2%	VIU	CARCASA CALDĂ - 2%
≥64	65.2	3,982	11.75	109.97	85.33	777.98	1002.57
63	63.4	3,037	20.71	109.24	84.09	782.72	1016.84
62	62.4	4,092	32.78	108.98	83.59	783.85	1021.93
61	61.5	4,587	46.32	110.17	84.46	783.58	1022.10
60	60.5	4,507	59.62	111.16	85.13	784.02	1023.75
59	59.5	3,960	71.30	112.29	86.13	783.98	1022.17
58	58.5	3,369	81.24	114.12	87.27	783.40	1024.48
57	57.5	2,268	87.93	114.47	87.90	779.39	1014.90
56	56.5	1,414	92.11	114.17	87.73	778.38	1013.00
55	55.5	993	95.04	113.84	87.34	776.00	1011.47
54	54.5	637	96.92	117.00	90.08	775.38	1007.16
53	53.5	385	98.05	116.18	89.29	772.27	1004.84
52	52.5	239	98.76	115.39	88.54	768.59	1001.67
51	51.5	164	99.24	113.75	87.51	763.63	992.59
≤50	48.8	257	100.00	116.40	89.81	750.10	972.16
MEDIE	60.4	33,891	100.00	111.55	85.68	781.47	1017.41

Culorile de fond ale rândurilor din tabelul de mai sus au legătură cu grila de prețuri.

EVOLUȚIA SĂPTĂMÂNALĂ A PREȚULUI DE PIAȚĂ AL CARCASELOR - CLASELE "S" & "E" ÎN ROMÂNIA (1)



PREȚ NAȚIONAL CARCASE CALITATEA STANDARD - CLASELE "S"&"E"				
CLASA	PREȚ SĂPT 3 / 2020	VARIAȚIE		
		1 SĂPT	4 SĂPT	1 AN
S	1,017.77 RON	-3.37%	-7.65%	53.66%
E	1,019.46 RON	-2.87%	-6.85%	53.85%



<b>PREȚ NAȚIONAL CARCASE</b>				
<b>CALITATEA STANDARD - CLASELE "S" &amp; "E"</b>				
<b>CLASA</b>	<b>PREȚ SAPT 3 / 2020</b>	<b>VARIAȚIE</b>		
		<b>1 SĂPT</b>	<b>4 SĂPT</b>	<b>1 AN</b>
<b>S</b>	<b>212.94 €</b>	<b>-3.40%</b>	<b>-7.74%</b>	<b>50.70%</b>
<b>E</b>	<b>213.29 €</b>	<b>-2.90%</b>	<b>-6.95%</b>	<b>50.89%</b>



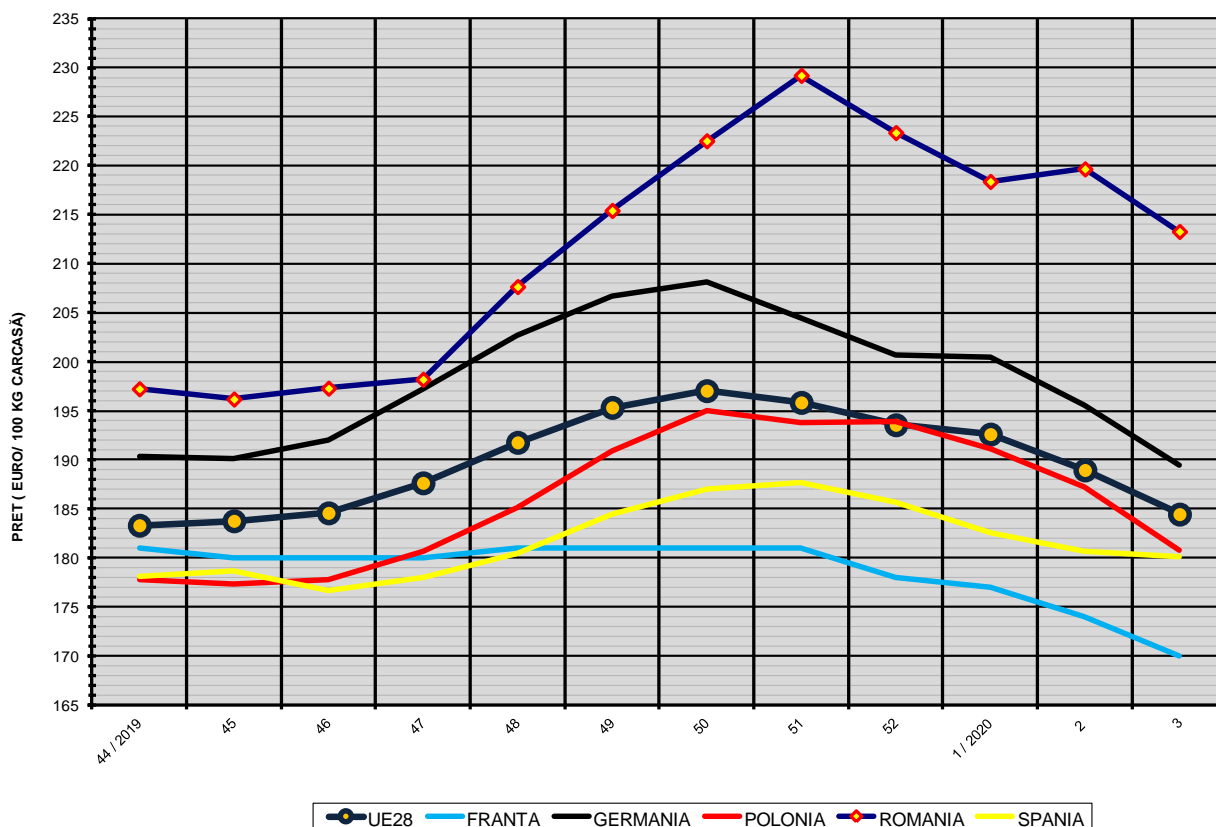


**% PREȚ DE PIAȚĂ ÎN ROMÂNIA ȘI ÎN UE28 vs PRAGUL (PREȚUL) DE REFERINȚĂ UE28**

SAPTAMANA	PREȚ (EUR)					% PREȚ vs PRAGUL (PREȚUL) DE REFERINȚĂ UE28 (*)				
	ROMÂNIA			UE28		ROMÂNIA			UE28	
	"S"	"E"	"S" + "E"	"S"	"E"	"S"	"E"	"S" + "E"	"S"	"E"
29 / 2019	189.09	187.30	188.44	177.27	174.29	125.27%	124.09%	124.84%	117.44%	115.47%
30	191.57	190.61	191.26	176.51	173.06	126.92%	126.29%	126.71%	116.94%	114.66%
31	190.25	186.88	189.09	177.05	173.79	126.04%	123.81%	125.28%	117.30%	115.14%
32	187.62	184.02	186.33	179.43	176.74	124.30%	121.91%	123.45%	118.88%	117.09%
33	188.27	185.77	187.31	182.37	180.26	124.73%	123.08%	124.10%	120.83%	119.43%
34	185.08	180.49	183.39	183.31	180.68	122.62%	119.58%	121.50%	121.45%	119.70%
35	184.05	182.26	183.37	183.46	180.73	121.93%	120.75%	121.49%	121.55%	119.74%
36	186.78	185.60	186.33	183.88	181.03	123.75%	122.96%	123.45%	121.82%	119.94%
37	189.19	190.82	189.79	184.12	181.84	125.34%	126.42%	125.74%	121.98%	120.48%
38	191.67	191.75	191.70	183.96	182.11	126.98%	127.04%	127.00%	121.88%	120.65%
39	190.19	191.03	190.51	184.92	182.01	126.01%	126.56%	126.22%	122.52%	120.59%
40	190.57	191.52	190.92	185.04	182.37	126.25%	126.89%	126.49%	122.59%	120.82%
41	192.06	192.13	192.09	184.90	182.47	127.24%	127.29%	127.26%	122.50%	120.89%
42	192.49	192.47	192.48	185.06	182.79	127.53%	127.52%	127.52%	122.61%	121.10%
43	194.37	193.42	194.02	185.08	182.96	128.77%	128.15%	128.54%	122.62%	121.22%
44	197.43	197.24	197.36	185.35	183.32	130.80%	130.68%	130.75%	122.80%	121.45%
45	195.90	196.19	196.01	185.63	183.77	129.79%	129.98%	129.86%	122.98%	121.75%
46	195.04	197.30	195.88	186.54	184.58	129.22%	130.72%	129.77%	123.59%	122.29%
47	198.62	198.20	198.47	188.90	187.64	131.59%	131.31%	131.49%	125.15%	124.32%
48	209.47	207.67	208.81	192.77	191.78	138.78%	137.58%	138.34%	127.72%	127.05%
49	217.76	215.44	216.82	196.42	195.34	144.27%	142.73%	143.65%	130.13%	129.42%
50	225.67	222.54	224.41	197.74	197.05	149.51%	147.44%	148.68%	131.01%	130.55%
51	230.81	229.21	230.21	196.97	195.85	152.92%	151.86%	152.52%	130.50%	129.76%
52	228.29	223.38	226.34	194.21	193.57	151.24%	147.99%	149.95%	128.67%	128.24%
1 / 2020	224.19	218.39	221.90	193.36	192.62	148.53%	144.69%	147.01%	128.11%	127.61%
2	220.44	219.68	220.14	191.40	188.96	146.04%	145.54%	145.85%	126.81%	125.19%
3	212.94	213.29	213.07	185.85	184.46	141.08%	141.31%	141.16%	123.13%	122.21%

(\*) 150.939 EUR conform Art. 7 [1] al Reg. [UE] nr. 1308/2013

EVOLUȚIA SĂPTĂMÂNALĂ A PREȚULUI CLASA "E" ÎN UE28 ȘI ÎN CÂTEVA STATE MEMBRE



COMPARAȚII DE PREȚURI

SĂPT 3 / 2020 =	UE28	FR	DE	PL	RO	ES	RO vs UE28	RO vs FR	RO vs DE	RO vs PL	RO vs ES
	184.46 €	170.00 €	189.43 €	180.81 €	213.29 €	180.07 €	28.84 € 15.6%	43.29 € 25.5%	23.86 € 12.6%	32.48 € 18.0%	33.22 € 18.4%



PREȚUL CARCASELOR DIN CLASA "E" ÎN STATELE MEMBRE (FĂRĂ GRECIA, ITALIA, LUXEMBURG, MALTA)  
VERSUS PREȚUL UE ÎN SĂPTĂMÂNA 13 - 19 IANUARIE 2020

