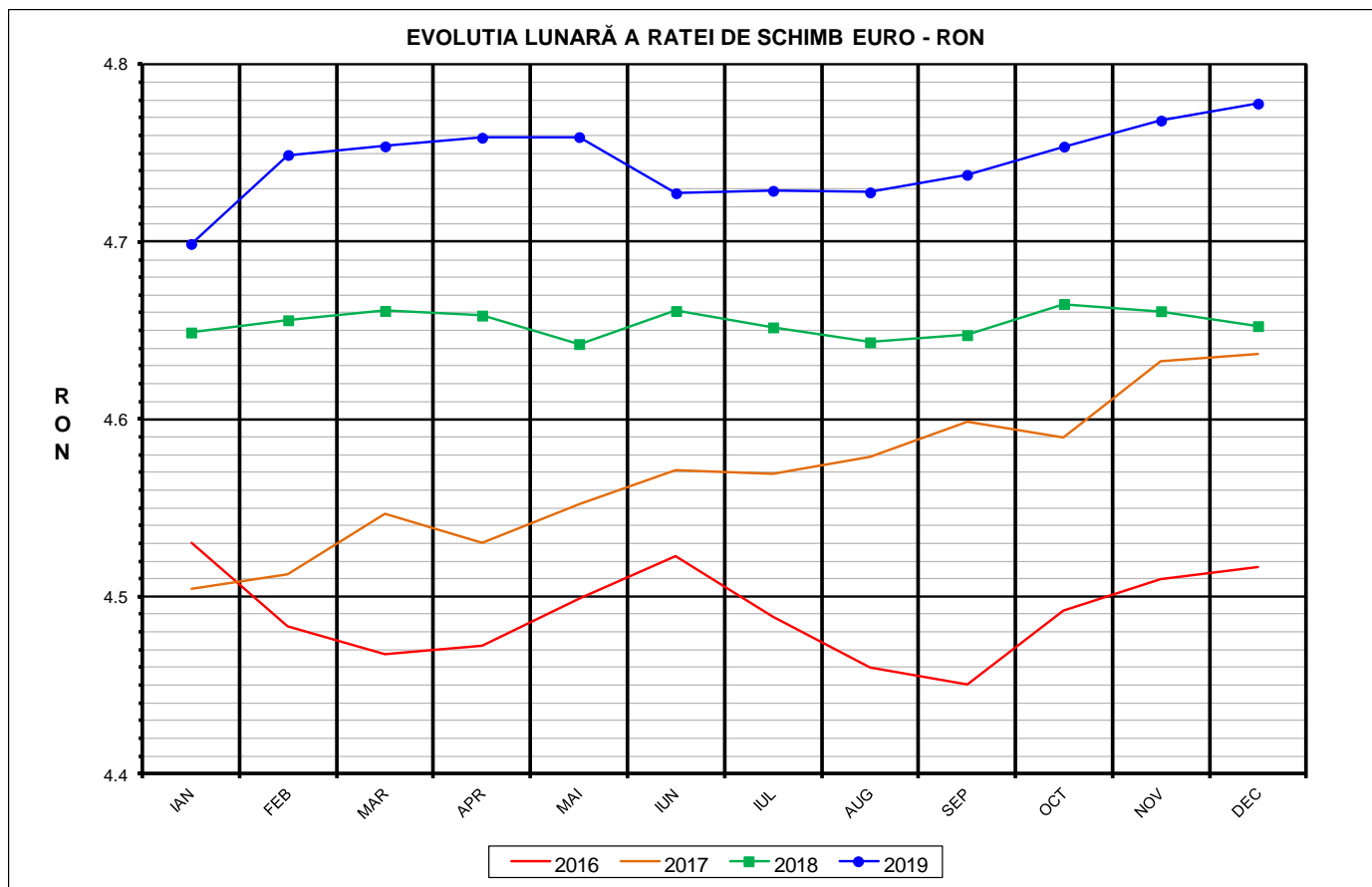




Prețul de piață al porcilor la intrarea în abator Decembrie 2019



RATA DE SCHIMB EURO - RON		
DEC 2019	VARIAȚIE	
	1 LUNA	1 AN
1€ = 4.7780 RON	0.20%	2.70%

**SITUAȚIA CARCASELOR DE PORCINE CLASIFICATE
ÎN FUNCȚIE DE PROVENIENȚA PORCILOR SACRIFICAȚI
IN LUNA DECEMBRIE 2019**

		NUMĂR CARCASE	% DIN TOTAL
PROVENIENȚĂ PORCI SACRIFICAȚI	TRANZACȚII COMERCIALE ÎNTRE ABATOARE ȘI FURNIZORI	253,387	63.35
	FERME PROPRII ALE ABATOARELOR	112,492	28.12
	PRESTĂRI SERVICII	34,108	8.53
TOTAL CARCASE CLASIFICATE CU GREUTATEA CALDĂ 50 - 120 KG		399,987	100.00
DIN CARE DIN COMERȚ INTRACOMUNITAR		15,615	3.90

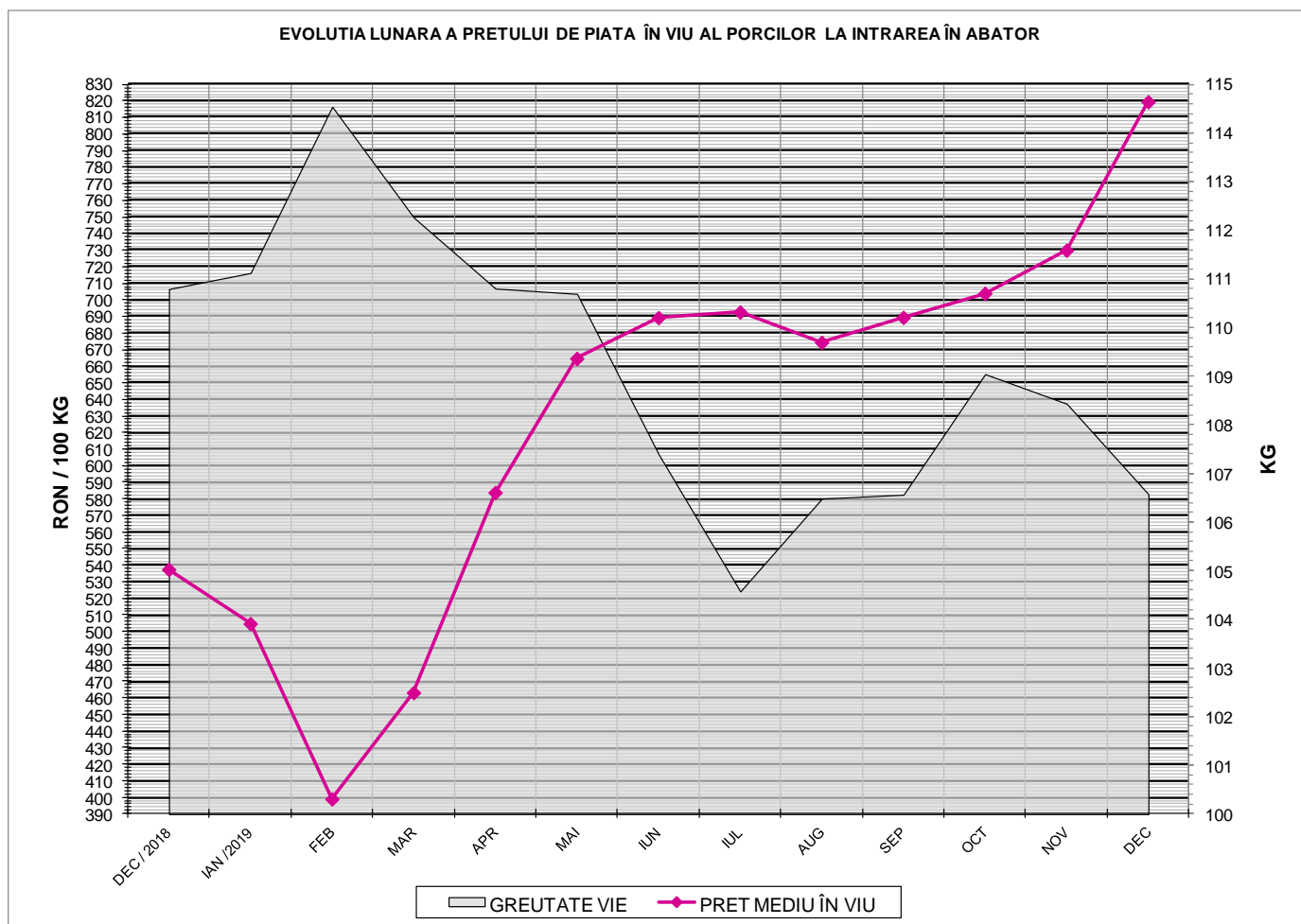
Situția porcilor proveniți din tranzacții comerciale
între abatoare și furnizori care fac obiectul raportării prețurilor
în luna decembrie 2019

Tip preț la intrarea în abator		Carcase cu greutatea caldă 60 - 120 kg			
		SEUROP		<i>d.c. S+E</i>	
		nr	% din total carcase clasificate	<i>nr</i>	<i>% din total carcase clasificate</i>
De bază pentru 56% carne macră	în carcasă	3,312	0.8%	3,254	0.8%
	în viu	11,951	3.0%	10,847	2.7%
Forfetar	în viu	234,489	58.6%	222,659	55.7%
Total		249,752	62.4%	236,760	59.2%

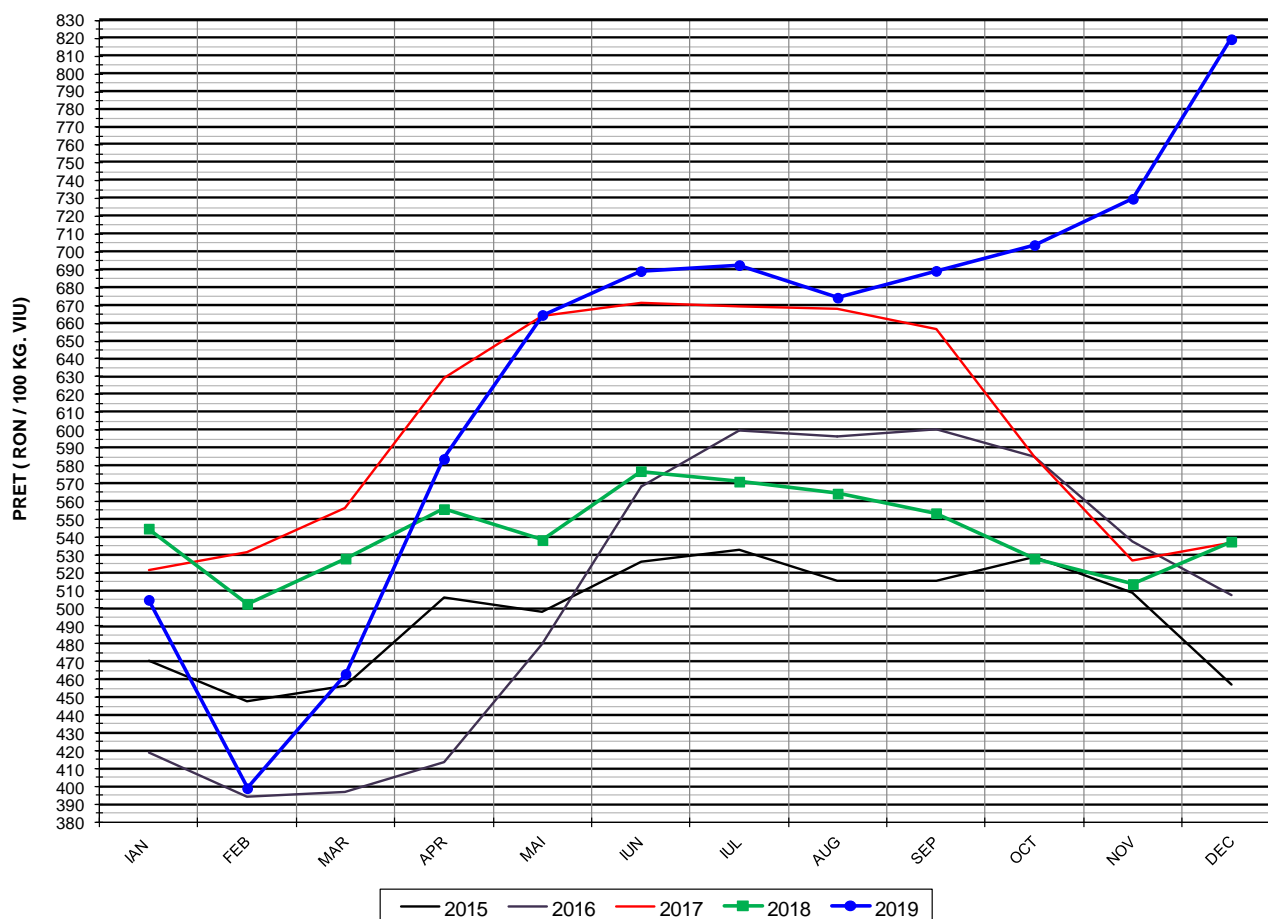
Carcase incluse în raportul național de prețuri pentru DG AGRI

Prețul de piață al porcilor în luna decembrie 2019

Clasa	% carne macră	Număr porci	% din total porci	Procent mediu carne macră	Greutate medie (kg)		Preț mediu (RON / 100 kg)	
					vie	carcasă caldă – 2%	viu	carcasă caldă – 2%
S	≥ 60	144,538	57.87	62.3	105.3	80.5	824.97	1078.07
E	55 - 59.9	92,222	36.93	58.1	108.0	82.5	813.66	1064.65
U	50 - 54.9	11,736	4.70	53.3	111.1	85.2	803.33	1047.28
ROP	<50	1,256	0.50	47.1	113.4	86.5	793.40	1040.74
TOTAL		249,752	100.00	60.3	106.6	81.5	819.51	1071.34

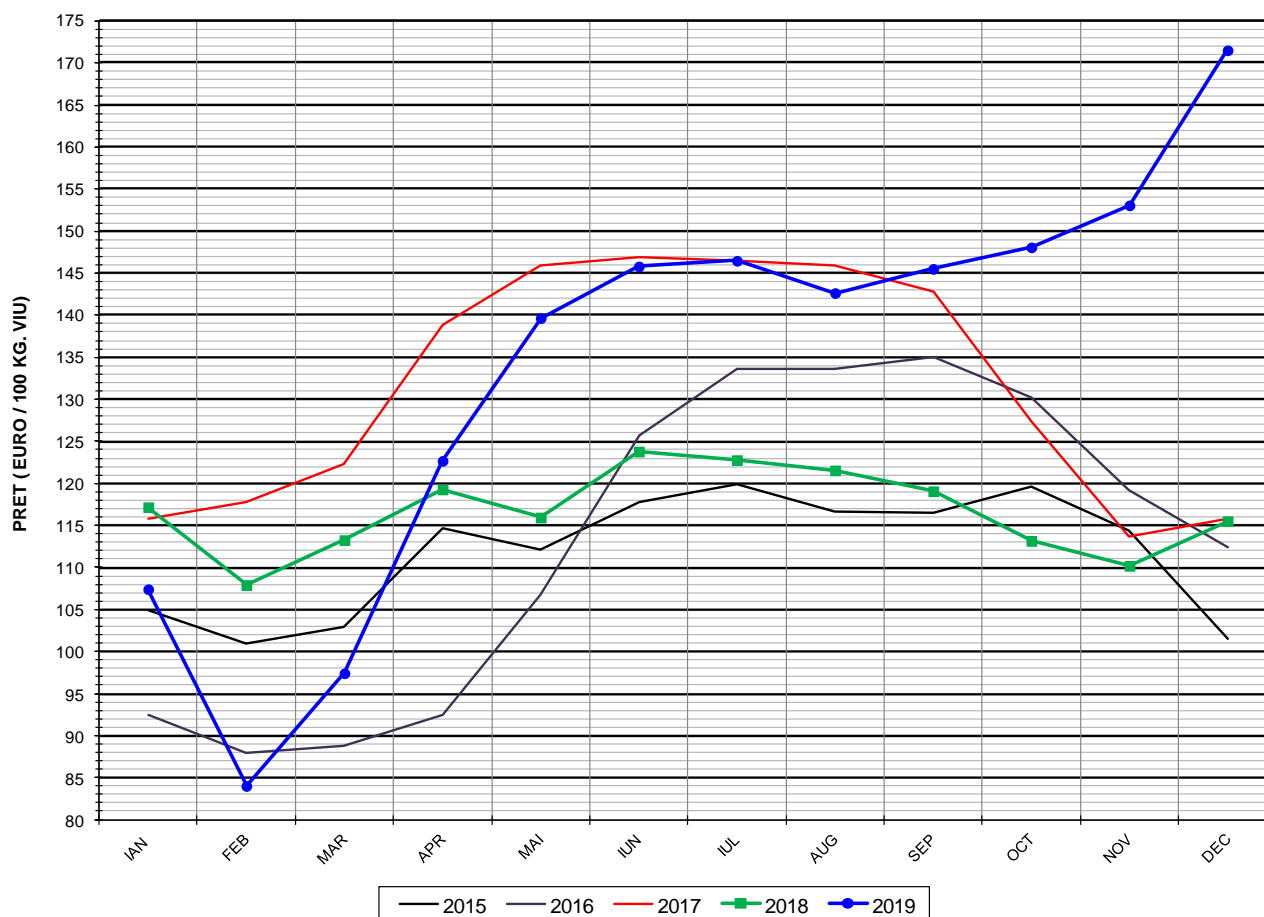


EVOLUTIA LUNARĂ A PRETELUI DE PIATA ÎN VIU AL PORCILOR ÎN ROMANIA (1)



PREȚ ÎN VIU		
DEC 2019	VARIAȚIE	
	1 LUNA	1 AN
819.51 RON	12.27%	52.50%

EVOLUTIA LUNARĂ A PRETELUI DE PIATA ÎN VIU AL PORCILOR ÎN ROMANIA (2)



PREȚ ÎN VIU		
DEC 2019	VARIAȚIE	
	1 LUNA	1 AN
171.52 €	12.05%	48.49%

PREȚUL PE PROCENT CARNE MACRĂ AL PORCILOR
ÎN LUNA DECEMBRIE 2019

% CARNE MACRĂ		NUMĂR PORCI	% CUMULATIV DIN TOTAL PORCI	GREUTATE (KG)		PREȚ MEDIU (RON/ 100 KG)	
NIVEL	MEDIE			VIE	CARCASA CALDĂ - 2%	VIU	CARCASA CALDĂ - 2%
≥64	65.1	22,367	8.96	106.17	81.70	823.04	1069.48
63	63.4	21,290	17.48	104.43	80.07	826.95	1078.44
62	62.4	30,431	29.66	104.31	79.78	826.44	1080.44
61	61.5	35,538	43.89	105.11	80.22	826.32	1082.70
60	60.5	34,912	57.87	106.13	81.06	822.40	1076.71
59	59.5	31,134	70.34	107.19	81.95	816.62	1068.10
58	58.5	25,646	80.61	108.14	82.48	814.73	1068.25
57	57.5	16,724	87.30	108.26	82.87	811.35	1060.00
56	56.5	11,134	91.76	108.75	83.17	810.56	1059.78
55	55.5	7,584	94.80	108.97	83.35	807.72	1056.02
54	54.5	4,806	96.72	111.27	85.44	804.30	1047.44
53	53.5	2,978	97.91	111.22	85.36	805.20	1049.20
52	52.5	2,016	98.72	110.80	84.89	802.13	1046.90
51	51.5	1,181	99.19	110.63	84.81	796.85	1039.49
≤50	48.3	2,011	100.00	112.66	85.93	796.99	1044.90
MEDIE	60.3	249,752	100.00	106.58	81.52	819.51	1071.34

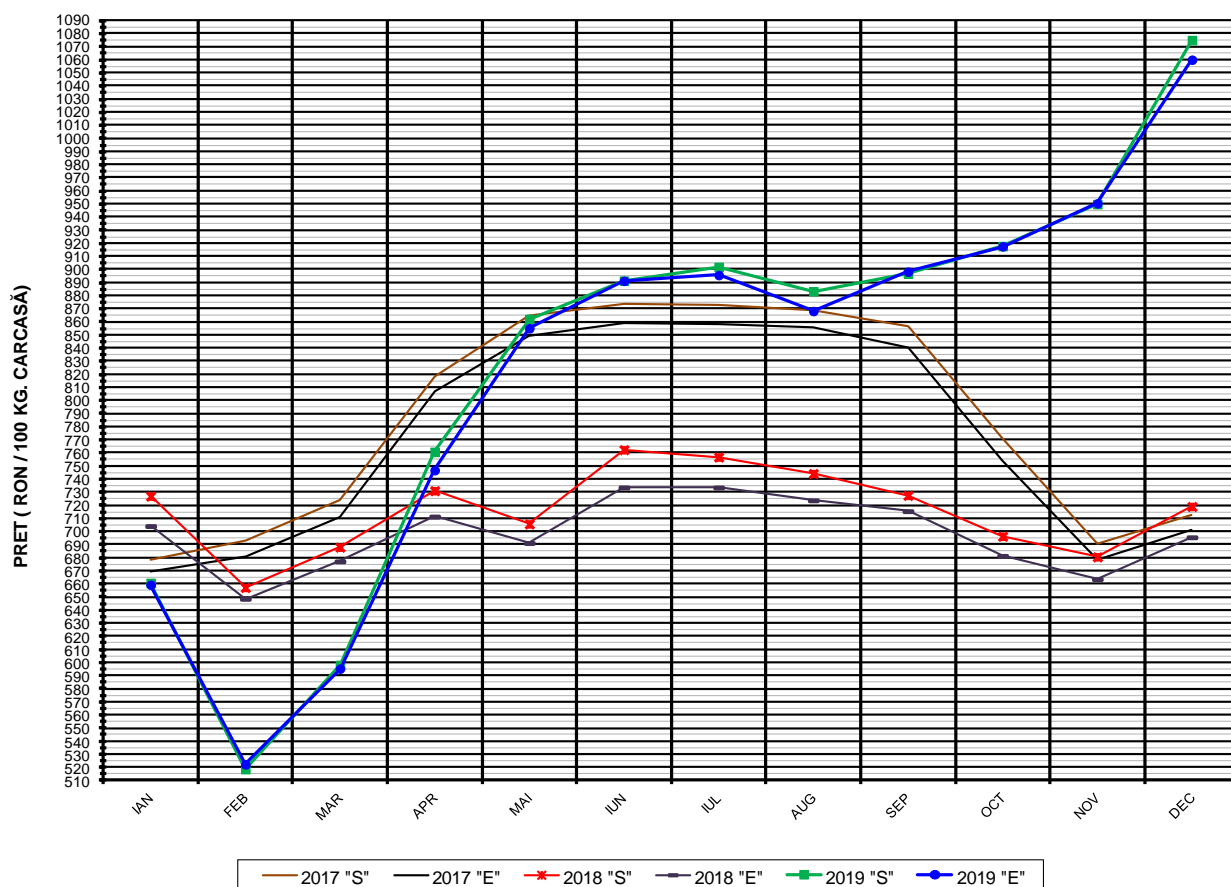
Culorile de fond ale rândurilor din tabelul de mai sus au legătură cu grila de prețuri.



Prețul mediu ponderat lunar al carcaselor din clasa "S" & "E" în România și în UE

Săptămâna			Număr zile (ponderi)	Preț mediu ponderat				preț RO vs pret UE28 (%)			
				ROMÂNIA				UE28		S	E
				S		E		S	E		
nr	perioada	luna	EURO / 100 kg	RON / 100 kg	EURO / 100 kg	RON / 100 kg	S	E	S	E	
48	01	dec / 2019	1	209.47	1001.18	207.66	992.54	192.77	191.78	8.66%	8.29%
49	02 - 08		7	217.76	1040.68	215.43	1029.57	196.42	195.34	10.86%	10.29%
50	09 - 15		7	225.67	1078.51	222.54	1063.53	197.74	197.05	14.12%	12.94%
51	16 - 22		7	230.81	1102.07	229.21	1094.45	196.97	195.85	17.18%	17.03%
52	23 - 29		7	228.29	1090.71	223.38	1067.26	194.21	193.57	17.55%	15.40%
1	30 - 31		2	224.19	1071.94	218.39	1044.22	193.36	192.62	15.94%	13.38%
Total			31	225.02	1075.12	221.88	1060.15	196.03	195.15	14.79%	13.70%

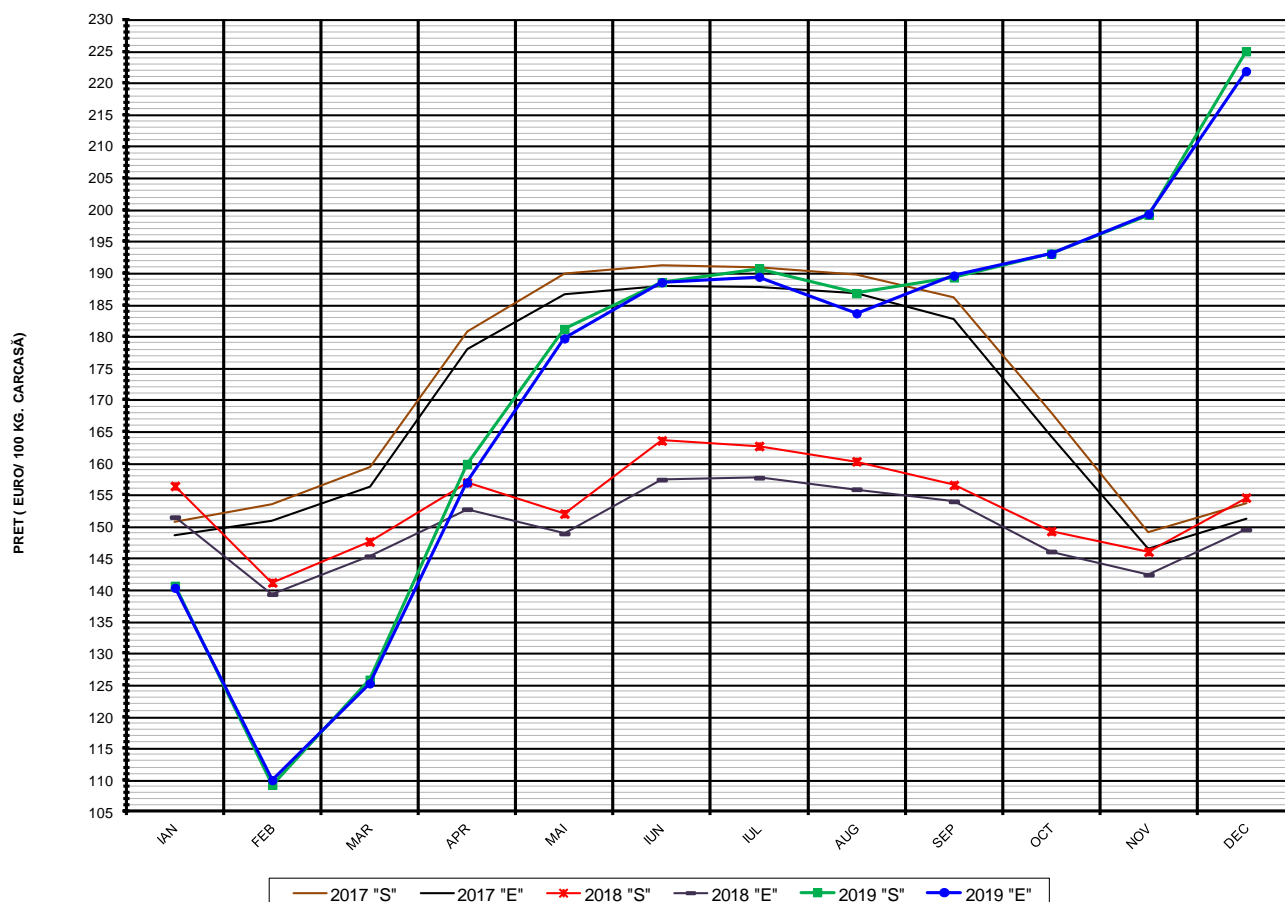
EVOLUTIA LUNARĂ A PREȚULUI DE PIATA AL CARCASELOR CALITATEA STANDARD - CLASELE "S" & "E" ÎN ROMANIA (1)



**PREȚ NAȚIONAL CARCASE
CALITATEA STANDARD - CLASELE "S" & "E"**

CLASA	DEC 2019	VARIAȚIE	
		1 LUNĂ	1 AN
S	1,075.12 RON	13.18%	49.52%
E	1,060.15 RON	11.54%	52.42%

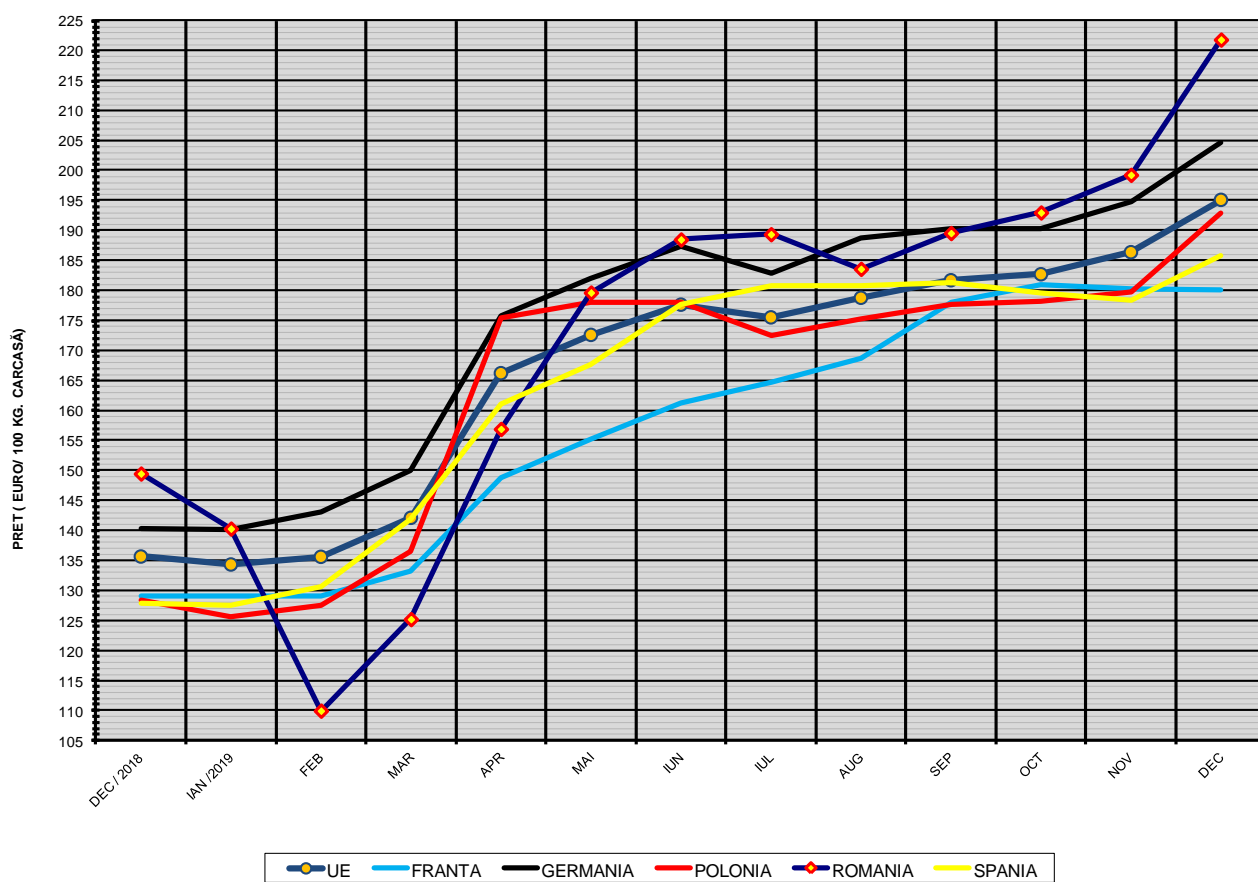
EVOLUTIA LUNARĂ A PRETULUI DE PIATA AL CARCASELOR CALITATEA STANDARD - CLASELE "S" & "E" ÎN ROMANIA (2)



**PREȚ NAȚIONAL CARCASE
CALITATEA STANDARD - CLASELE "S" & "E"**

CLASA	DEC 2019	VARIAȚIE	
		1 LUNĂ	1 AN
S	225.02 €	12.96%	45.59%
E	221.88 €	11.32%	48.42%

EVOLUTIA LUNARĂ A PREȚULUI CLASA "E" ÎN UE ȘI ÎN CÂTEVA STATE MEMBRE



COMPARAȚII DE PREȚURI

dec 2019 =	UE28	FR	DE	PL	RO	ES	RO vs UE28	RO vs FR	RO vs DE	RO vs PL	RO vs ES
	195.15 €	180.06 €	204.65 €	192.98 €	221.88 €	185.77 €	26.73 € 13.7%	41.82 € 23.2%	17.23 € 8.4%	28.90 € 15.0%	36.11 € 19.4%



PREȚUL CARCASELOR CLASA "E" ÎN STATELE MEMBRE (FĂRĂ ITALIA, LUXEMBURG) VERSUS PREȚUL UE
ÎN LUNA DECEMBRIE 2019

