



Prețul de piață al bovinelor la intrarea în abator Săptămâna 52 (23 – 29 decembrie 2019)

SITUAȚIA CARCASELOR DE BOVINE CLASIFICATE ÎN FUNCȚIE DE PROVENIENȚA BOVINELOR SACRIFICATE
ÎN SĂPTĂMÂNA 23 - 29 DECEMBRIE 2019

PROVENIENȚĂ BOVINE SACRIFICATE	CARCASE CLASIFICATE:						PREȚ FEZABIL CATEGORIILE:						
	BOVINE CU VÂRSTA:				TOTAL		A, B, C, D, E, Z				V		
	DE 8 LUNI SAU MAI MULT (A, B, C, D, E, Z)		MAI MICĂ DE 8 LUNI (V)				TOATE CLASELE		CLASELE CONFORM ART 7, REG (UE) 2017/1184		TOATE CLASELE		
	NUMĂR	%	NUMĂR	%	NUMĂR	%	NUMĂR	%	NUMĂR	%	NUMĂR	%	
CUMĂRATE	818	45.1	21	1.2	839	46.2	727	40.1	305	16.8	17	0.9	
FERME PROPRII ALE ABATOARELOR	188	10.4	8	0.4	196	10.8	181	10.0	84	4.6	7	0.4	
PRESTĂRI SERVICII	PRODUCĂTORI	624	34.4	19	1.0	643	35.4	618	34.0	74	4.1	18	1.0
	COMERCIANȚI	131	7.2	6	0.3	137	7.5	131	7.2	20	1.1	6	0.3
TOTAL	1,761	97.0	54	3.0	1,815	100.0	1,657	91.3	483	26.6	48	2.6	

908 Carcase incluse în rapoartele naționale de prețuri de piață pentru carcasele de bovine cu vârsta de 8 luni sau mai mult
50.1% din total carcase clasificate

389 Carcase incluse în raportul național de prețuri de piață pentru Comisia Europeană
21.4% din total carcase clasificate

24 Carcase incluse în rapoartele naționale de prețuri de piață pentru carcasele de bovine cu vârsta mai mică de 8 luni (viței)
1.3% din total carcase clasificate

Factor general de ajustare pentru cheltuielile de transport a prețurilor raportate: 0.08 RON/kg carcasă caldă-2%

Prețul în viu al bovinelor din toate clasele de conformație și acoperire cu grăsime
la intrarea în abator în săptămâna 23 - 29 decembrie 2019

Categorie	Număr	Greutate în viu (kg)	Preț în viu (RON / 100 kg)	Modificare preț	
				1 săpt	1 an
"A" - TĂURAȘI	195	522.8	688.1	0.11%	0.03%
"B" - TAURI	39	566.4	660.8	-2.91%	-7.51%
"C" - BOI	4	651.3	530.6	-5.12%	-29.75%
"D" - VACI	459	551.1	496.2	-1.21%	1.62%
"E" - VIȚELE	115	469.0	604.0	1.21%	0.63%
"Z" - TINERET BOVIN	96	347.7	647.8	1.12%	0.96%
A + B + C + D + E + Z	908	514.2	569.4	0.28%	-2.24%
"V" - VIȚEI	24	243.3	598.2	-5.97%	-2.11%



Raport național prețuri de piață carcase de bovine cu vârsta de 8 luni sau mai mult, la intrarea în abator conform grilei UE

Săptămâna: 52

din: 23/12/19

până în 29/12/19

"A"- CARCASE DE MASCULI NECASTRAȚI CU VÂRSTA CUPRINSĂ ÎNȚRE 12 LUNI ȘI MAI PUȚIN DE 24 DE LUNI (TĂURAȘI)								
CONFORMAȚIE	PREȚ MEDIU (RON / 100 kg)					NUMĂR CARCASE	TOTAL	
	GRĂSIME						GREUTATE MEDIE	PREȚ MEDIU (RON / 100 kg)
	1	2	3	4	5			
E	0.0	0.0	0.0	0.0	0.0	0	0.0	0.0
U	1296.0	0.0	0.0	0.0	0.0	1	451.8	1296.0
R	1260.8	1474.6	1661.7	0.0	0.0	20	390.6	1484.9
O	1291.9	1280.4	1271.1	0.0	0.0	133	278.8	1284.7
P	1289.2	1246.5	0.0	0.0	0.0	41	196.8	1279.1
TOTAL	1288.9	1306.8	1420.1	0.0	0.0	195	273.9	1313.3

"B"- CARCASE DE MASCULI NECASTRAȚI CU VÂRSTA DE 24 DE LUNI ȘI MAI MULT (TAURI)								
CONFORMAȚIE	PREȚ MEDIU (RON / 100 kg)					NUMĂR CARCASE	TOTAL	
	GRĂSIME						GREUTATE MEDIE	PREȚ MEDIU (RON / 100 kg)
	1	2	3	4	5			
E	0.0	0.0	0.0	0.0	0.0	0	0.0	0.0
U	0.0	0.0	1112.6	0.0	0.0	2	401.8	1112.6
R	1191.9	1257.2	1279.0	0.0	0.0	9	411.0	1236.2
O	1216.2	1266.9	1308.0	0.0	0.0	17	306.7	1239.8
P	1292.8	1349.2	0.0	0.0	0.0	11	185.8	1304.9
TOTAL	1231.6	1270.5	1190.0	0.0	0.0	39	301.5	1241.3

"C"- CARCASE DE MASCULI CASTRAȚI CU VÂRSTA DE 12 LUNI ȘI MAI MULT (BOI)								
CONFORMAȚIE	PREȚ MEDIU (RON / 100 kg)					NUMĂR CARCASE	TOTAL	
	GRĂSIME						GREUTATE MEDIE	PREȚ MEDIU (RON / 100 kg)
	1	2	3	4	5			
E	0.0	0.0	0.0	0.0	0.0	0	0.0	0.0
U	0.0	0.0	0.0	0.0	0.0	0	0.0	0.0
R	0.0	0.0	0.0	0.0	0.0	0	0.0	0.0
O	0.0	0.0	0.0	0.0	0.0	0	0.0	0.0
P	1124.4	1186.2	0.0	0.0	0.0	4	298.8	1156.5
TOTAL	1124.4	1186.2	0.0	0.0	0.0	4	298.8	1156.5

"D"- CARCASE DE FEMELE CARE AU FĂȚAT (VACI)								
CONFORMAȚIE	PREȚ MEDIU (RON / 100 kg)					NUMĂR CARCASE	TOTAL	
	GRĂSIME						GREUTATE MEDIE	PREȚ MEDIU (RON / 100 kg)
	1	2	3	4	5			
E	0.0	0.0	0.0	0.0	0.0	0	0.0	0.0
U	0.0	0.0	0.0	1070.5	0.0	4	384.2	1070.5
R	1146.5	1246.1	1217.4	1084.1	0.0	20	380.1	1191.4
O	1026.1	1069.6	1100.7	1054.1	0.0	205	283.1	1068.9
P	996.9	1054.8	1001.4	1047.0	0.0	230	226.4	1013.5
TOTAL	1006.9	1072.3	1100.6	1065.7	0.0	459	259.8	1052.5

"E"- CARCASE ALE ALTOR BOVINE FEMELE CU VÂRSTA DE 12 LUNI ȘI MAI MULT (VITELE)								
CONFORMAȚIE	PREȚ MEDIU (RON / 100 kg)					NUMĂR CARCASE	TOTAL	
	GRĂSIME						GREUTATE MEDIE	PREȚ MEDIU (RON / 100 kg)
	1	2	3	4	5			
E	0.0	0.0	0.0	0.0	0.0	0	0.0	0.0
U	0.0	0.0	1286.0	1076.5	0.0	3	401.8	1150.8
R	0.0	1182.0	0.0	0.0	0.0	2	376.8	1182.0
O	1154.9	1312.8	1217.2	1217.5	0.0	73	245.9	1255.1
P	1037.4	1250.8	1142.1	0.0	0.0	37	185.1	1133.1
TOTAL	1091.7	1291.3	1213.6	1174.6	0.0	115	232.7	1217.1

"Z"- CARCASE DE BOVINE CU VÂRSTA CUPRINSĂ ÎNȚRE 8 LUNI ȘI MAI PUȚIN DE 12 LUNI (TINERET BOVIN)								
CONFORMAȚIE	PREȚ MEDIU (RON / 100 kg)					NUMĂR CARCASE	TOTAL	
	GRĂSIME						GREUTATE MEDIE	PREȚ MEDIU (RON / 100 kg)
	1	2	3	4	5			
E	0.0	0.0	0.0	0.0	0.0	0	0.0	0.0
U	0.0	0.0	0.0	0.0	0.0	0	0.0	0.0
R	1870.0	0.0	0.0	0.0	0.0	1	270.4	1870.0
O	1267.6	1366.2	0.0	0.0	0.0	39	189.2	1308.9
P	1210.8	1392.2	0.0	0.0	0.0	56	164.4	1244.8
TOTAL	1245.8	1375.5	0.0	0.0	0.0	96	175.5	1282.9

TOATE CATEGORIILE								
CONFORMAȚIE	PREȚ MEDIU (RON / 100 kg)					NUMĂR CARCASE	TOTAL	
	GRĂSIME						GREUTATE MEDIE	PREȚ MEDIU (RON / 100 kg)
	1	2	3	4	5			
E	0.0	0.0	0.0	0.0	0.0	0	0.0	0.0
U	1296.0	0.0	1172.8	1072.5	0.0	10	399.7	1128.7
R	1263.5	1334.1	1400.5	1084.1	0.0	52	387.3	1322.3
O	1188.9	1193.5	1148.9	1127.5	0.0	467	269.1	1180.4
P	1075.0	1133.9	1019.5	1047.0	0.0	379	209.6	1087.2
TOTAL	1131.6	1191.0	1176.1	1098.7	0.0	908	252.5	1159.6

Prețuri incluse în raportul național de prețuri pentru Comisia Europeană



Raport național parțial prețuri de piață carcase de bovine cu vârsta de 8 luni sau mai mult, la intrarea în abator conform grilei UE (*)

Săptămâna: 52

din: 23/12/19

până în 29/12/19

"A"- CARCASE DE MASCULI NECASTRAȚI CU VÂRSTA CUPRINSĂ ÎNȚRE 12 LUNI ȘI MAI PUȚIN DE 24 DE LUNI (TĂURAȘI)								
CONFORMAȚIE	PREȚ MEDIU (RON / 100 kg)					TOTAL		
	GRĂSIMI					NUMĂR CARCASE	GREUTATE MEDIE	PREȚ MEDIU (RON / 100 kg)
	1	2	3	4	5			
E	0.0	0.0	0.0	0.0	0.0	0	0.0	0.0
U	1296.0	0.0	0.0	0.0	0.0	1	451.8	1296.0
R	1260.8	1463.9	1824.7	0.0	0.0	13	395.2	1436.9
O	1311.1	1317.8	1342.3	0.0	0.0	77	254.1	1315.0
P	1282.2	1245.0	0.0	0.0	0.0	29	187.2	1270.7
TOTAL	1299.0	1338.6	1547.4	0.0	0.0	120	254.9	1327.4

"B"- CARCASE DE MASCULI NECASTRAȚI CU VÂRSTA DE 24 DE LUNI ȘI MAI MULT (TAURI)								
CONFORMAȚIE	PREȚ MEDIU (RON / 100 kg)					TOTAL		
	GRĂSIMI					NUMĂR CARCASE	GREUTATE MEDIE	PREȚ MEDIU (RON / 100 kg)
	1	2	3	4	5			
E	0.0	0.0	0.0	0.0	0.0	0	0.0	0.0
U	0.0	0.0	1112.6	0.0	0.0	2	401.8	1112.6
R	1375.3	1331.6	1279.0	0.0	0.0	7	370.7	1337.1
O	1267.1	1339.3	1308.0	0.0	0.0	12	279.0	1290.3
P	1292.8	1349.2	0.0	0.0	0.0	11	185.8	1304.9
TOTAL	1294.2	1336.8	1190.0	0.0	0.0	32	274.7	1291.3

"C"- CARCASE DE MASCULI CASTRAȚI CU VÂRSTA DE 12 LUNI ȘI MAI MULT (BOI)								
CONFORMAȚIE	PREȚ MEDIU (RON / 100 kg)					TOTAL		
	GRĂSIMI					NUMĂR CARCASE	GREUTATE MEDIE	PREȚ MEDIU (RON / 100 kg)
	1	2	3	4	5			
E	0.0	0.0	0.0	0.0	0.0	0	0.0	0.0
U	0.0	0.0	0.0	0.0	0.0	0	0.0	0.0
R	0.0	0.0	0.0	0.0	0.0	0	0.0	0.0
O	0.0	0.0	0.0	0.0	0.0	0	0.0	0.0
P	1124.4	1186.2	0.0	0.0	0.0	4	298.8	1156.5
TOTAL	1124.4	1186.2	0.0	0.0	0.0	4	298.8	1156.5

"D"- CARCASE DE FEMELE CARE AU FĂȚAT (VACI)								
CONFORMAȚIE	PREȚ MEDIU (RON / 100 kg)					TOTAL		
	GRĂSIMI					NUMĂR CARCASE	GREUTATE MEDIE	PREȚ MEDIU (RON / 100 kg)
	1	2	3	4	5			
E	0.0	0.0	0.0	0.0	0.0	0	0.0	0.0
U	0.0	0.0	0.0	1070.5	0.0	4	384.2	1070.5
R	1146.5	1099.0	1217.4	1084.1	0.0	18	379.8	1163.1
O	1025.2	1062.8	1100.3	1054.1	0.0	183	277.7	1065.3
P	996.0	1046.8	1002.0	1047.0	0.0	207	226.7	1011.8
TOTAL	1006.8	1057.5	1101.6	1065.7	0.0	412	257.6	1048.0

"E"- CARCASE ALE ALTOR BOVINE FEMELE CU VÂRSTA DE 12 LUNI ȘI MAI MULT (VIȚELE)								
CONFORMAȚIE	PREȚ MEDIU (RON / 100 kg)					TOTAL		
	GRĂSIMI					NUMĂR CARCASE	GREUTATE MEDIE	PREȚ MEDIU (RON / 100 kg)
	1	2	3	4	5			
E	0.0	0.0	0.0	0.0	0.0	0	0.0	0.0
U	0.0	0.0	1286.0	1076.5	0.0	3	401.8	1150.8
R	0.0	1182.0	0.0	0.0	0.0	2	376.8	1182.0
O	1154.3	1311.2	1235.5	1291.6	0.0	60	241.1	1265.8
P	1037.4	1326.9	1154.6	0.0	0.0	31	180.8	1136.0
TOTAL	1089.3	1304.7	1232.4	1171.0	0.0	96	229.5	1223.6

"Z"- CARCASE DE BOVINE CU VÂRSTA CUPRINSĂ ÎNȚRE 8 LUNI ȘI MAI PUȚIN DE 12 LUNI (TINERET BOVIN)								
CONFORMAȚIE	PREȚ MEDIU (RON / 100 kg)					TOTAL		
	GRĂSIMI					NUMĂR CARCASE	GREUTATE MEDIE	PREȚ MEDIU (RON / 100 kg)
	1	2	3	4	5			
E	0.0	0.0	0.0	0.0	0.0	0	0.0	0.0
U	0.0	0.0	0.0	0.0	0.0	0	0.0	0.0
R	1870.0	0.0	0.0	0.0	0.0	1	270.4	1870.0
O	1252.6	1418.8	0.0	0.0	0.0	23	186.9	1325.0
P	1159.8	1392.2	0.0	0.0	0.0	39	171.1	1219.8
TOTAL	1214.3	1406.0	0.0	0.0	0.0	63	178.5	1275.7

TOATE CATEGORIILE								
CONFORMAȚIE	PREȚ MEDIU (RON / 100 kg)					TOTAL		
	GRĂSIMI					NUMĂR CARCASE	GREUTATE MEDIE	PREȚ MEDIU (RON / 100 kg)
	1	2	3	4	5			
E	0.0	0.0	0.0	0.0	0.0	0	0.0	0.0
U	1296.0	0.0	1172.8	1072.5	0.0	10	399.7	1128.7
R	1312.8	1324.5	1317.5	1084.1	0.0	41	380.3	1295.4
O	1175.4	1190.4	1132.9	1106.0	0.0	355	260.6	1169.7
P	1055.8	1129.7	1016.0	1047.0	0.0	321	211.5	1074.6
TOTAL	1117.2	1183.4	1145.9	1085.8	0.0	727	247.6	1143.8

(*) Pentru calcularea prețurilor medii au fost luate în considerare doar bovinele cumparate de către abatoare



**Raport prețuri de piață din România versus prețuri de piață comunitare
conform Art.7 Regulamentul de punere în aplicare (UE) 2017/1184 al Comisiei din 20 aprilie 2017**

Săptămâna: 52

din: 23/12/19

până în: 29/12/19

CATEGORIA	CLASA	PREȚ MEDIU			PREȚ RO /PREȚ COMUNITAR (%)
		ROMANIA		UE	
		RON / 100 kg	€ / 100 kg	€ / 100 kg	
Z	U2	0.00	0.00	403.25	
Z	U3	0.00	0.00	397.45	
Z	R2	0.00	0.00	384.53	
Z	R3	0.00	0.00	376.57	(*)
Z	O2	1366.21	285.95	310.91	-8.03
Z	O3	0.00	0.00	332.39	
Z		1366.21	285.95	357.35	-19.98
A	U2	0.00	0.00	395.68	
A	U3	0.00	0.00	383.85	
A	R2	1474.56	308.63	362.17	-14.78
A	R3	1661.71	347.80	364.88	-4.68 (*)
A	O2	1280.42	267.99	324.95	-17.53
A	O3	1271.12	266.05	337.65	-21.21
A		1329.81	278.33	366.07	-23.97
B	R3	1279.00	267.70	309.79	-13.59
C	U2	0.00	0.00	387.46	
C	U3	0.00	0.00	390.66	
C	U4	0.00	0.00	389.93	
C	R3	0.00	0.00	378.17	(*)
C	R4	0.00	0.00	384.96	
C	O3	0.00	0.00	354.90	
C	O4	0.00	0.00	369.44	
C		0.00	0.00	374.78	
D	R3	1217.44	254.81	334.43	-23.81
D	R4	1084.08	226.90	296.72	-23.53
D	O2	1069.64	223.88	255.60	-12.41
D	O3	1100.65	230.37	275.73	-16.45 (*)
D	O4	1054.12	220.63	278.93	-20.90
D	P2	1054.79	220.77	220.93	-0.07
D	P3	1001.44	209.60	250.66	-16.38
D		1071.06	224.18	270.05	-16.99
E	U2	0.00	0.00	411.03	
E	U3	1286.00	269.16	415.48	-35.22
E	R2	1182.02	247.40	366.99	-32.59
E	R3	0.00	0.00	368.74	(*)
E	R4	0.00	0.00	371.47	
E	O2	1312.79	274.77	298.40	-7.92
E	O3	1217.24	254.77	320.39	-20.48
E	O4	1217.55	254.83	361.39	-29.49
E		1272.09	266.25	370.67	-28.17
TOATE CATEGORIILE		1182.34	247.47	334.03	-25.91

(*) CATEGORII ȘI CLASE DE REFERINȚĂ ÎN UE28: Z3, AR3, CR3, DO3 ȘI ER3



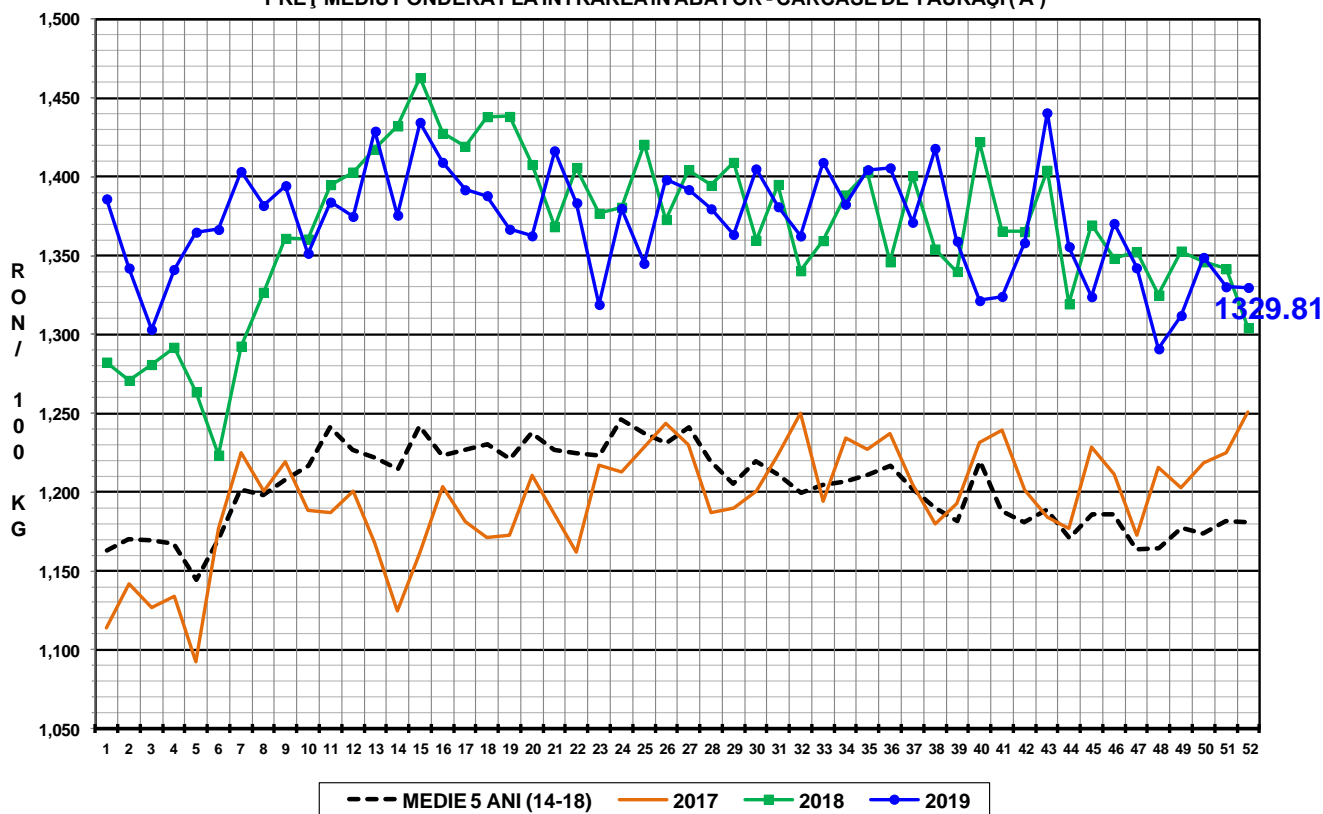
**CARCASE DE CARCASE DE BOVINE CU VÂRSTA DE 8 LUNI SAU MAI MULT LA INTRAREA ÎN ABATOR
CONFORM ART.7 REGULAMENTUL DE PUNERE ÎN APLICARE (UE) 2017/1184 AL COMISIEI DIN 20 APRILIE 2017**

Cotații naționale (RON / 100 kg)	SĂPT 52 / 2019	VARIAȚIE		
		1 SĂPT	1 AN	Medie 5 ani (14 - 18)
Tăurași "A"	1,329.81	-0.03%	1.97%	12.59%
Vaci "D"	1,071.06	0.02%	2.67%	13.76%
Vițele "E"	1,272.09	4.54%	5.26%	16.06%

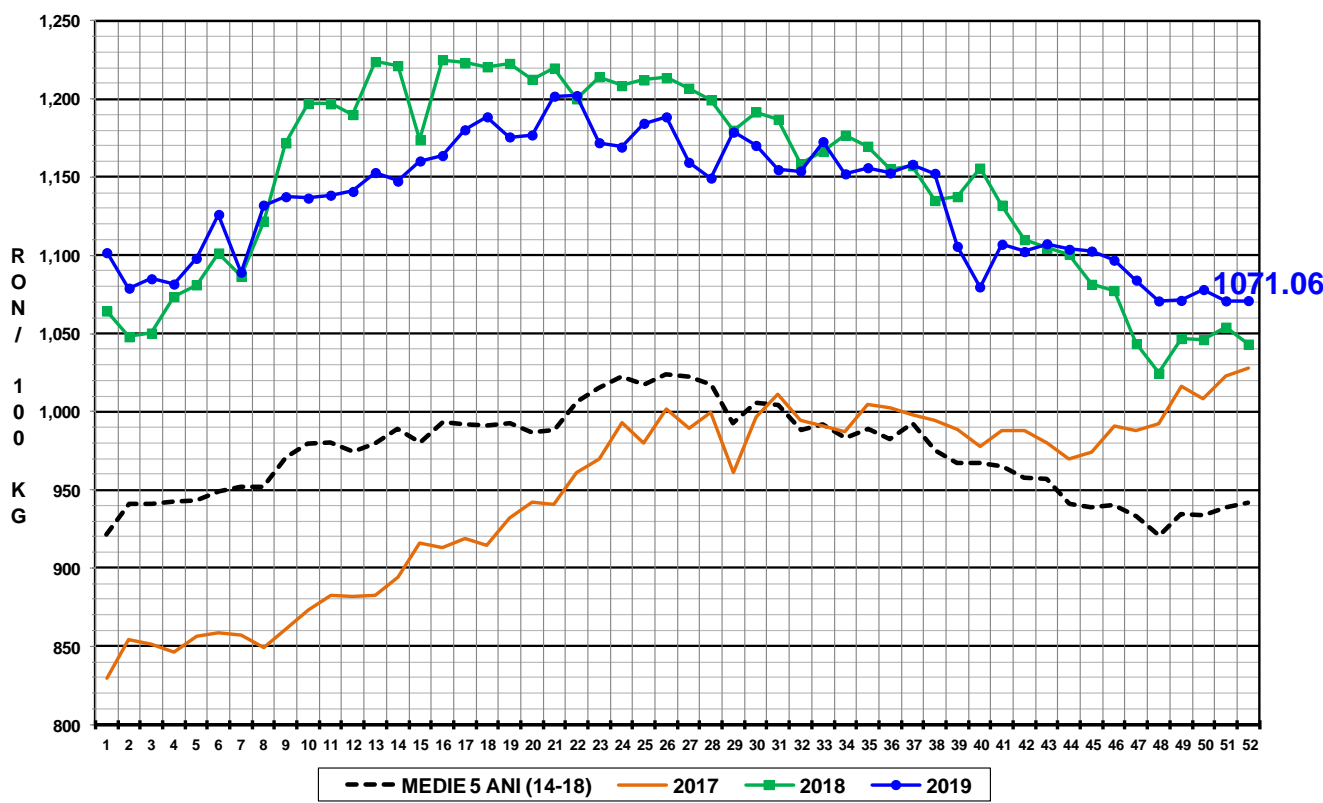
Prețuri medii europene (€ / 100 kg)	SĂPT 52 / 2019			VARIAȚIE					
				1 SĂPT			1 AN		
	A	D	E	A	D	E	A	D	E
Uniunea Europeană	366.07	270.05	370.67	0.09%	0.26%	0.18%	-3.02%	-0.34%	-2.88%
Franța	390.60	301.45	402.31	-0.17%	0.34%	0.12%	1.57%	-1.84%	-0.48%
Germania	374.59	263.72	329.51	0.57%	1.46%	0.92%	-3.26%	3.79%	-3.77%
Italia	423.89	233.17	429.19	-1.61%	-4.85%	-1.01%	-2.69%	-6.70%	-5.11%
Marea Britanie	370.77	266.56	391.48	-0.27%	0.20%	0.17%	1.42%	7.83%	-0.33%
Țările de Jos	346.90	270.19	229.31	0.00%	0.00%	0.00%	40.62%	16.42%	-5.94%
Polonia	301.40	246.71	307.32	0.05%	0.05%	0.05%	-8.88%	-6.33%	-3.33%
România	278.33	224.18	266.25	-0.10%	-0.04%	4.47%	-0.66%	0.03%	2.55%
Ungaria	236.59	193.21	215.87	0.13%	-1.37%	7.08%	-1.84%	0.21%	-1.94%

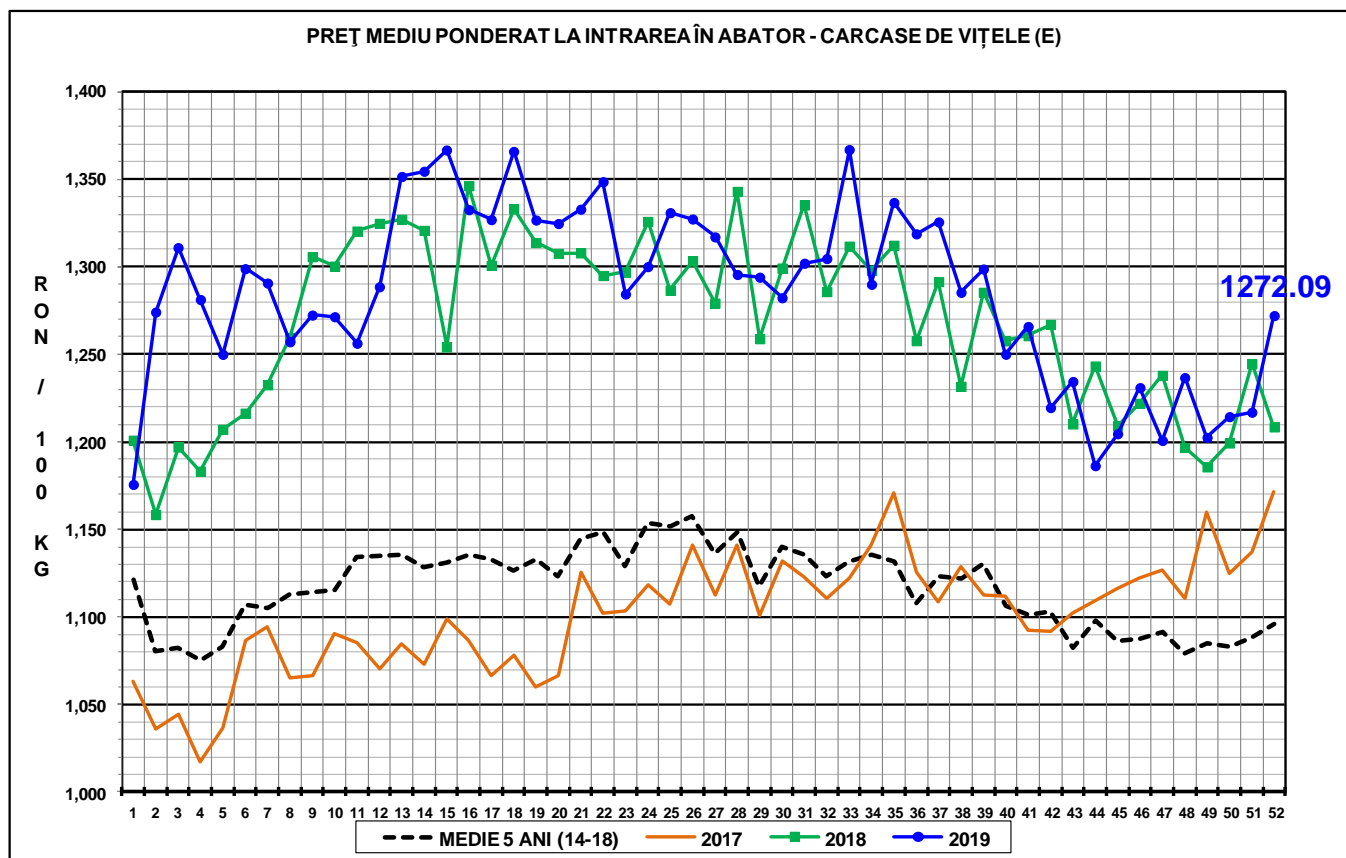


PREȚ MEDIU PONDERAT LA INTRAREA ÎN ABATOR - CARCASE DE TĂURAȘI (A)



PREȚ MEDIU PONDERAT LA INTRAREA ÎN ABATOR - CARCASE DE VACI (D)





N.B. Prețurile medii ponderate săptămânale au fost calculate după cum urmează:

1. În toate cazurile de la paginile 1 - 3 și în cazul „per combinație categorie, clasă de conformație și grad de acoperire cu grăsime” de la pagina 4, au fost aplicate ponderi „real time”, care constau în greutatea individuale în viu, sau în carcasă ale bovinelor. Prețul mediu ponderat săptămânal (în viu sau în carcasă) este egal cu suma produselor dintre prețul individual (în viu sau în carcasă) și greutatea individuală (în viu sau în carcasă) împărțită la suma ponderilor (greutățile în viu sau în carcasă).

2. În cazul „per categorie” de la paginile 4 - 7, au fost aplicate ponderi bazate pe „cifrele istorice” comunicate de statele membre privind distribuția în clasele SEUROP.